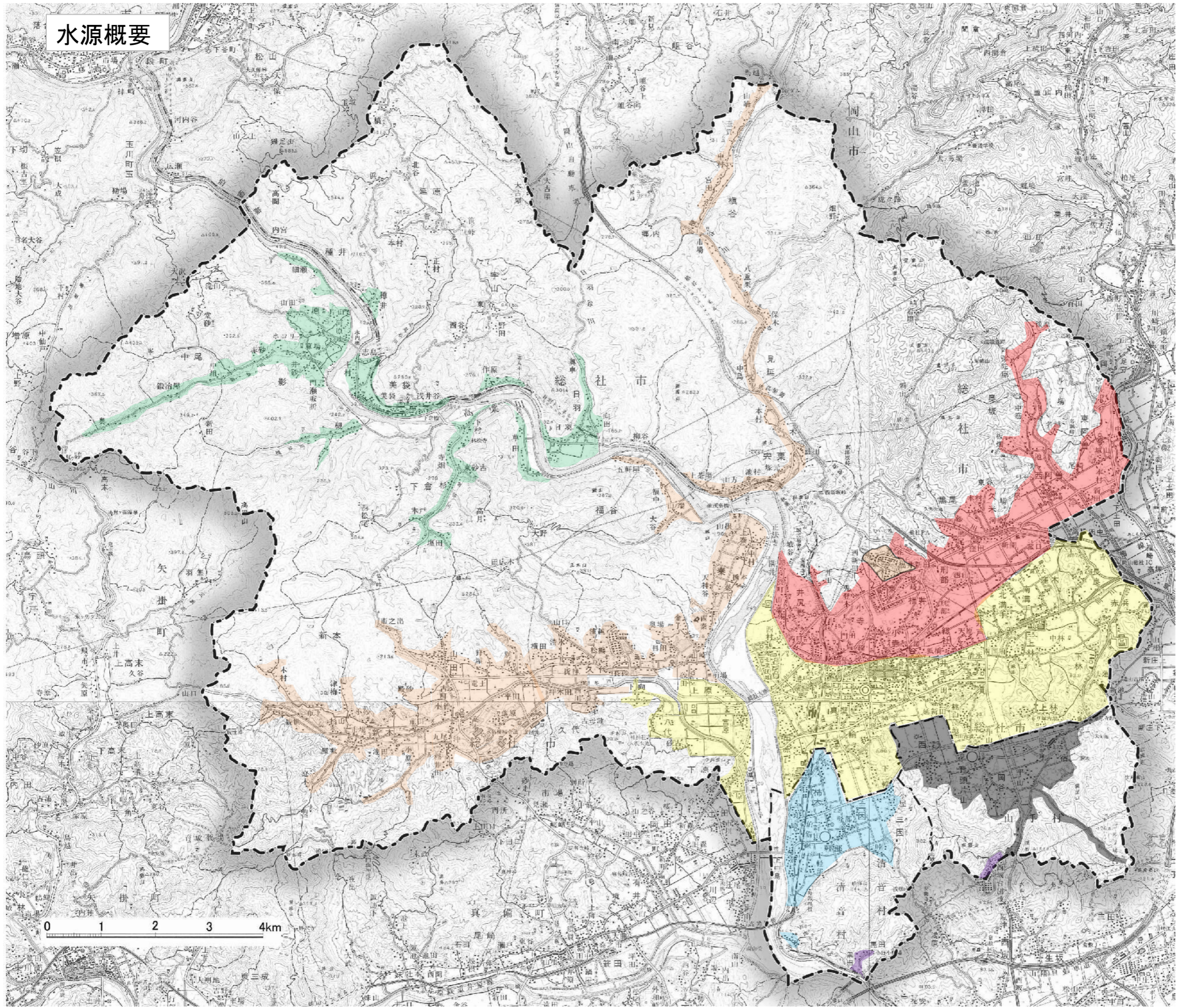


# 水源概要



- 水源系名称
- 東部第2水源系
- 東部第3水源系
- 東部第3水源系 (岡山県広域水道企業団受水)
- 西部第1水源系  
西部第2水源系 (岡山県広域水道企業団受水)
- 昭和水源系
- 清音水源系
- 山手水源系 (岡山県広域水道企業団受水)
- 西坂台地区  
清音黒田地区 (倉敷市受水)