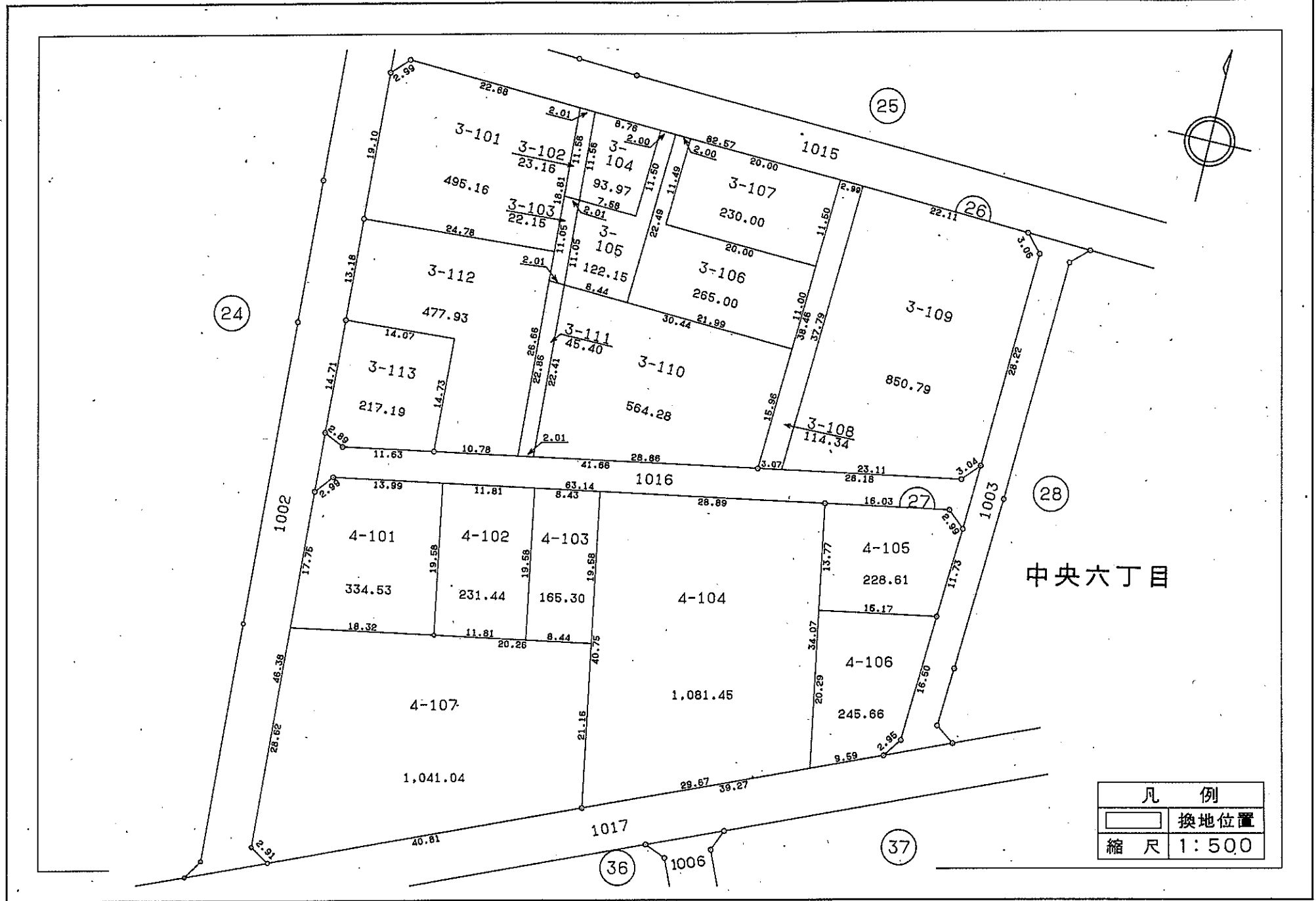


# 岡山県南広域都市計画 総社中央地区土地区画整理事業 換地図 BNo,26,27



中央六丁目

凡 例	
<span style="border: 1px solid black; display: inline-block; width: 10px; height: 10px;"></span>	換地位置
縮 尺	1:500



\*\*\* 線上計算書 \*\*\* (26-24) - (26-18) ) NO 1

方向角 = 91-42-26 COS= -0.029792 SIN= +0.999556 修正率 = 1.0000000

点名	観測距離	修正距離	D X	X 配布	D Y	Y 配布	X	Y
26-24							-147803.159	- 53338.795
26-26	8.765	8.763	- 0.261	+ 0	+ 8.759	+ 0	-147803.420	- 53330.036
26-27	2.000	2.000	- 0.060	+ 0	+ 1.999	+ 0	-147803.480	- 53328.037
26-28	2.000	2.000	- 0.060	+ 0	+ 1.999	+ 0	-147803.540	- 53326.038
26-18	20.000	20.000	- 0.596	+ 1	+ 19.991	+ 0	-147804.135	- 53306.047
合計 =	32.763	32.763	- 0.977	+ 1	+ 32.748	+ 0	- 0.976	+ 32.748

\*\*\* 線上計算書 \*\*\* (26-18) - (26-4) ) NO 2

方向角 = 181-44-24 COS= -0.999539 SIN= -0.030364 修正率 = 1.0000000

点名	観測距離	修正距離	D X	X 配布	D Y	Y 配布	X	Y
26-18							-147804.135	- 53306.047
26-29	11.500	11.500	- 11.495	+ 0	- 0.349	+ 0	-147815.630	- 53306.396
26-30	11.000	11.000	- 10.995	+ 1	- 0.334	+ 0	-147826.624	- 53306.730
26-4	15.968	15.968	- 15.961	+ 0	- 0.485	+ 0	-147842.585	- 53307.215
合計 =	38.468	38.468	- 38.451	+ 1	- 1.168	+ 0	- 38.450	- 1.168

\*\*\* 線上計算書 \*\*\* (26-17) - (26-21) ) NO 3

方向角 = 175-51-56 COS= -0.997398 SIN= +0.072097 修正率 = 1.0000000

点名	観測距離	修正距離	D X	X 配布	D Y	Y 配布	X	Y
26-17							-147803.099	- 53340.809
26-34	11.560	11.560	- 11.530	+ 0	+ 0.833	+ 0	-147814.629	- 53339.976
26-33	11.058	11.058	- 11.029	+ 0	+ 0.797	+ 0	-147825.658	- 53339.179
26-21	22.862	22.862	- 22.803	+ 0	+ 1.648	+ 1	-147848.461	- 53337.530
合計 =	45.480	45.480	- 45.362	+ 0	+ 3.278	+ 1	- 45.362	+ 3.279

\*\*\* 線上計算書 \*\*\* (26-24) - (26-25) ) NO 4

方向角 = 175-51-56 COS= -0.997398 SIN= +0.072097 修正率 = 1.0000000

点名	観測距離	修正距離	D X	X 配布	D Y	Y 配布	X	Y
26-24							-147803.159	- 53338.795
26-35	11.560	11.560	- 11.530	+ 0	+ 0.833	+ 0	-147814.689	- 53337.962
26-32	11.058	11.058	- 11.029	+ 0	+ 0.797	+ 1	-147825.718	- 53337.164

26-25	22.417	22.417	-	22.359	+	0	+	1.616	+	0	-147848.077	-	53335.548	
合計 =	45.035	45.035	-	44.918	+	0	+	3.246	+	1	-	44.918	+	5.247

\*\*\* 線上計算書 \*\*\* (26-32) - (26-30) NO 5  
 方向角 = 91-42-19 COS = -0.029758 SIN = +0.999557 修正率 = 0.999672

点名	観測距離	修正距離	D X	X 配布	D Y	Y 配布	X	Y						
26-32							-147825.718	- 53337.164						
26-31	8.448	8.448	-	0.251	+	0	+	8.444	+	0	-147825.969	-	53328.720	
26-30	22.000	21.999	-	0.655	+	0	+	21.989	+	1	-147826.624	-	53306.730	
合計 =	30.448	30.447	-	0.906	+	0	+	30.433	+	1	-	0.906	+	30.434

\* \* \* 方 向 角 · 距 離 計 算 書 \* \* \*

NO 点名	1	X	Y	NO 点名	2	X	Y	NO 点名	3	X	Y
1	26-32	- 147825.718	- 53337.164	1	26-33	- 147825.658	- 53339.179	1	26-34	- 147814.629	- 53339.976
2	26-30	- 147826.624	- 53306.730	2	26-32	- 147825.718	- 53337.164	2	26-35	- 147814.689	- 53337.962
			COS=- 0.029756 SIN=+ 0.999557				COS=- 0.029763 SIN=+ 0.999557				COS=- 0.029778 SIN=+ 0.999557
			A L= 91-42-19 L = 30.447				A L= 91-42-20 L = 2.016				A L= 91-42-23 L = 2.015

NO 点名	4	X	Y
1	26-27	- 147803.480	- 53328.037
2	26-31	- 147825.969	- 53328.720
		COS=- 0.999539 SIN=- 0.030356	
		A L= 181-44-22 L = 22.499	

\* \* \* \* \* 2 直線 の 交点 計算 書 \* \* \* \* \*

求点名	NO	1 26-37	2	26-36
ALH T1.T2	271-42-26	181-44-24	181-44-24	91-42-26
SIN T1.T2	-0.999556	-0.030364	-0.030364	+0.999556
COS T1.T2	+0.029792	-0.999539	-0.999539	-0.029792
コウカク = T	89-58- 2		90- 1-58	
COSEC T	+ 1.000000		+ 1.000000	
	X	Y		
1 26-29	- 147815.630	- 53306.396	26-26	- 147803.420 - 53330.036
2 26-28	- 147803.540	- 53326.038	26-35	- 147814.689 - 53337.962
X1-2.Y2-1	- 12.090	- 19.642		+ 11.269 - 7.926
X1-2*S11.2	+ 12.0846	+ 0.3671		- 0.3422 + 11.2640
Y2-1*CO1.2	- 0.5852	+ 19.6329		+ 7.9225 + 0.2361
COSEC*S1.2	+ 11.4995	+ 20.0000		+ 7.5802 + 11.5001
サヨ S1.S2	20.000	11.499	11.500	7.580
	X	Y		
1 26-29	- 147815.630	- 53306.396	26-26	- 147803.420 - 53330.036
DX DY	+ 0.596	- 19.991		- 11.495 - 0.349
3 26-37	- 147815.034	- 53326.387	26-36	- 147814.915 - 53330.385



\* \* \* \* 2-2 LOT

面積計算書 \* \* \* \* NO 1

点名	X	DX	DMD.1	Y	DY	DMD.2	DX * DMD.2	DY * DMD.1
26-24	- 147803.159		- 53338.795					
26-26	- 147803.420	+ 0.261	+ 0.261	- 53330.036	- 8.759	- 8.759	- 2.286099	- 2.286099
26-36	- 147814.915	+ 11.495	+ 12.017	- 53330.385	+ 0.349	- 17.169	- 197.357655	+ 4.193933
26-35	- 147814.689	- 0.226	+ 25.286	- 53337.962	+ 7.577	- 9.245	+ 2.088918	+ 176.438022
26-24	- 147803.159	- 11.530	+ 11.530	- 53338.795	+ 0.833	- 0.833	+ 9.604490	+ 9.604490
		+ 11.756			+ 8.759		+ 11.693408	+ 190.236445
		- 11.756			- 8.759		- 199.643754	- 2.286099
							- 187.950346	+ 187.950346

面積 = 93.975173

\* \* \* \* 2-3 LOT

面 積 計 算 書 \* \* \* \* NO 1

点 名	X	DX	DMD.1	Y	DY	DMD.2	DX * DMD.2	OY * DMD.1
26-26	- 147803.420			- 53330.036				
26-27	- 147803.480	+ 0.060	+ 0.060	- 53328.037	- 1.999	- 1.999	0.119940	0.119940
26-31	- 147825.969	+ 22.489	+ 22.609	- 53328.720	+ 0.683	- 3.315	74.551035	15.441947
26-32	- 147825.718	- 0.251	+ 44.847	- 53337.164	+ 8.444	+ 5.812	1.458812	378.688068
26-35	- 147814.689	- 11.029	+ 33.567	- 53337.962	+ 0.798	+ 15.054	166.030566	26.786466
26-36	- 147814.915	+ 0.226	+ 22.764	- 53330.385	- 7.577	+ 8.275	1.870150	172.482828
26-26	- 147803.420	- 11.495	+ 11.495	- 53330.036	- 0.349	+ 0.349	4.011755	4.011755
		+ 22.775			+ 9.925		1.870150	420.916481
		- 22.775			- 9.925		246.172108	176.614523
							244.301958	244.301958
						面 積 =	122.150979	

\* \* \* \* 2-4 LOT

面積計算書 \* \* \* \* NO 1

点名	X	DX	DMD.1	Y	DY	DMD.2	DX * DMD.2	DY * DMD.1
26-27	- 147803.480		- 53328.037					
26-28	- 147803.540	+ 0.060	- 53326.038	- 1.999	- 1.999	-	0.119940	- 0.119940
26-37	- 147815.034	+ 11.494	- 53326.387	+ 0.349	- 3.649	-	41.941606	+ 4.053286
26-29	- 147815.630	+ 0.596	- 53306.396	- 19.991	- 23.291	-	13.881436	- 473.866664
26-30	- 147826.624	+ 10.994	- 53306.730	+ 0.334	- 42.948	-	472.170312	+ 11.788196
26-31	- 147825.969	- 0.655	- 53328.720	+ 21.990	- 20.624	+	13.508720	+ 1003.469670
26-27	- 147803.480	- 22.489	- 53328.037	- 0.683	+ 0.683	-	15.359987	- 15.359987
		+ 23.144		+ 22.673		+	13.508720	+ 1019.311152
		- 23.144		- 22.673		-	543.473281	- 489.346591
						-	529.964561	+ 529.964561
							面積 =	264.982280

265.00 m<sup>2</sup> ± 7.3



\* \* \* \* 2-6 LOT

面積計算書 \* \* \* \* NO 1

点名	X	DX	DMD.1	Y	DY	DMD.2	DX * DMD.2	DY * DMD.1
26-34	- 147814.629			- 53339.976				
26-35	- 147814.689	+ 0.060	+ 0.060	- 53337.962	- 2.014	- 2.014	- 0.120840	- 0.120840
26-32	- 147825.718	+ 11.029	+ 11.149	- 53337.164	- 0.798	- 4.826	- 53.225954	- 8.896902
26-33	- 147825.658	- 0.060	+ 22.118	- 53339.179	+ 2.015	- 3.609	+ 0.216540	+ 44.567770
26-34	- 147814.629	- 11.029	+ 11.029	- 53339.976	+ 0.797	- 0.797	+ 8.790113	+ 8.790113
		+ 11.089			+ 2.812		+ 9.006653	+ 53.357883
		- 11.089			- 2.812		- 53.346794	- 9.017742
							- 44.340141	+ 44.340141

面積 = 22.170070

22.170070

\* \* \* \* 2-7 LOT

面積計算符 \* \* \* \* NO 1

点名	X	DX	DMD.1	Y	DY	DMD.2	DX * DMD.2	DY * DMD.1
26-4	- 147842.585			- 53307.215				
26-25	- 147848.077	+ 5.492	+ 5.492	- 53335.548	+ 28.333	+ 28.333	+ 155.604836	+ 155.604836
26-32	- 147825.718	- 22.359	- 11.375	- 53337.164	+ 1.616	+ 58.282	- 1303.127238	- 18.382000
26-30	- 147826.624	+ 0.906	- 32.828	- 53306.730	- 30.434	+ 29.464	+ 26.694384	+ 999.087352
26-4	- 147842.585	+ 15.961	- 15.961	- 53307.215	+ 0.485	- 0.485	- 7.741085	- 7.741085
		+ 22.359			+ 30.434		+ 182.299220	+ 1154.692188
		- 22.359			- 30.434		- 1310.868323	- 26.123085
							- 1128.569103	+ 1128.569103

面積 = 564.284551

~~444.284551~~

\* \* \* \* 2-8 LOT

面積計算書 \* \* \* \* NO 1

点名	X	DX	DMD.1	Y	DY	DMD.2	DX * DMD.2	DY * DMD.1
26-25	- 147848.077			- 53335.548				
26-21	- 147848.461	+ 0.384	+ 0.384	- 53337.530	+ 1.982	+ 1.982	+ 0.761088	+ 0.761088
26-33	- 147825.658	- 22.803	- 22.035	- 53339.179	+ 1.649	+ 5.613	- 127.993239	- 36.335715
26-32	- 147825.718	+ 0.060	- 44.778	- 53337.164	- 2.015	+ 5.247	+ 0.314820	+ 90.227670
26-25	- 147848.077	+ 22.359	- 22.359	- 53335.548	- 1.616	+ 1.616	+ 36.132144	+ 36.132144
		+ 22.803			+ 3.631		+ 37.208052	+ 127.120902
		- 22.803			- 3.631		- 127.993239	- 36.335715
							- 90.785187	+ 90.785187

面積 = 45.392593

45.40<sup>m<sup>2</sup></sup> ± 7%

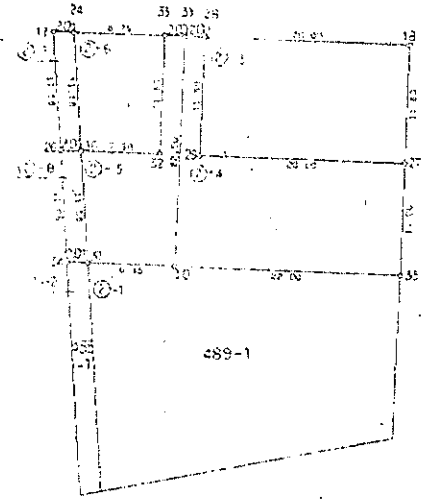
元 年 / 2 月 / 日

和 市 街 西 部

座 標 求 積 表

地番	NO	標設	X	Y	辺長	測 設
489#	31 (	)	-147803.480	-53328.037		
	30 (	)	-147825.970	-53328.720	22.50°	31- 30
	27 (	)	-147828.625	-53306.730	22.00°	30- 27
	29 (	)	-147815.630	-53306.396	11.00°	35- 29
	28 (	)	-147815.034	-53326.387	20.00°	27- 28
	31 (	)	-147803.480	-53328.037	11.50°	29- 31
			530.009842			
			265.0049210			265.00
			83.16			
489#	36 (	)	-147814.669	-53337.962		
	37 (	)	-147828.718	-53337.164	11.65°	36- 37
	30 (	)	-147825.970	-53328.720	8.45°	37- 30
	31 (	)	-147803.480	-53328.037	22.50°	30- 31
	33 (	)	-147803.480	-53330.036	2.00°	31- 33
	32 (	)	-147814.615	-53330.385	11.50°	33- 32
36 (	)	-147814.669	-53337.962	2.00°	32- 36	
			44.311085			
			122.1136425			122.15
			36.95			
455#	26 (	)	-147814.629	-53339.975		
	34 (	)	-147825.858	-53339.178	11.00°	34- 34
	37 (	)	-147825.718	-53337.164	2.015	34- 37
	36 (	)	-147814.689	-53337.962	11.89°	37- 36
	26 (	)	-147814.629	-53339.975	2.014	36- 26
			44.318963			
			22.1590415			22.15
			6.70			
489#	24 (	)	-147803.159	-53338.795		
	36 (	)	-147814.639	-53337.962	11.56°	36- 36
	32 (	)	-147814.915	-53330.385	7.58°	36- 32
	33 (	)	-147803.420	-53330.036	11.50°	32- 33
	24 (	)	-147803.159	-53338.795	6.763	33- 24
			187.950346			
			93.9751730			93.97
			26.42			
455#	17 (	)	-147803.099	-53340.809		
	26 (	)	-147814.629	-53339.975	11.56°	17- 26
	36 (	)	-147814.689	-53337.962	2.014	26- 36
	24 (	)	-147803.159	-53338.795	11.56°	36- 24
	17 (	)	-147803.099	-53340.809	2.015	24- 17
			46.331290			
			23.1656450			23.16
			7.00			

489-1  
90.71  
489-1  
1275.39



座 標 求 積 表

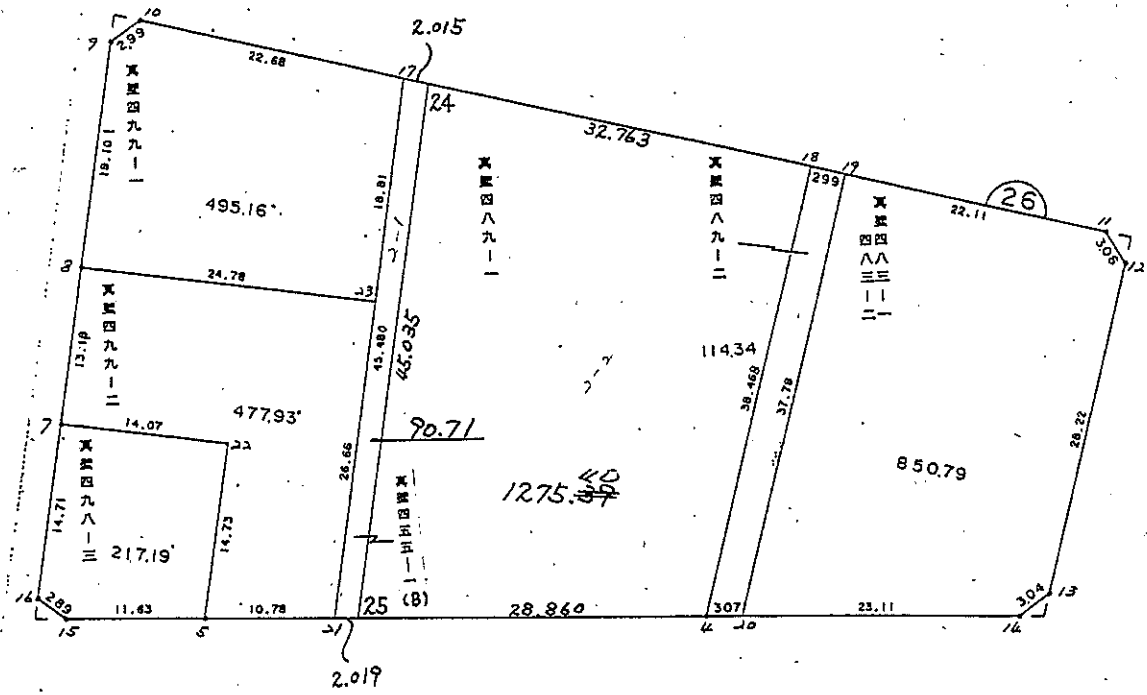
地番	NO	標設	X	Y	辺長	測 設
489#	28 (	)	-147823.539	-53326.038		
	29 (	)	-147815.034	-53326.387	11.50°	28- 29
	27 (	)	-147815.630	-53306.396	20.00°	29- 27
	18 (	)	-147824.135	-53306.047	11.50°	27- 18
28 (	)	-147823.539	-53326.038	20.00°	18- 28	
			460.009058			
			230.0045490			230.00
			89.57			

備考

所在地	和 市 街 西 部 字 号 原 車 455 号 1 番 地 1			作製者		55
測量年月日	年	月	日	測 量 倍		
作製年月日	平成	元 年	11 月 30 日	縮 尺	1 : 500	

1999-12-01 10:02 FROM 799415

10





\* \* \* \* 2-1 LOT

面 積 計 算 書 \* \* \* \* NO. 1

点 名	X	DX	DMD.1	Y	DY	DMD.2	DX * DMD.2	DY * DMD.1
26-17	- 147803.099		- 53340.809					
26-24	- 147803.159	+ 0.060	+ 0.060	- 53338.795	- 2.014	- 2.014	- 0.120840	- 0.120840
26-25	- 147848.077	+ 44.918	+ 45.038	- 53335.548	- 3.247	- 7.275	- 326.778450	- 146.238386
26-21	- 147848.461	+ 0.384	+ 90.340	- 53337.530	+ 1.982	- 8.540	- 3.279360	+ 179.053880
26-17	- 147803.099	- 45.362	+ 45.362	- 53340.809	+ 3.279	- 3.279	+ 148.741998	+ 148.741998
		+ 45.362			+ 5.261		+ 148.741998	+ 327.795878
		- 45.362			- 5.261		- 330.178650	- 146.359226
							- 181.436652	+ 181.436652

面 積 = 90.718326

\* \* \* \* 2-2 LOT

面積計算書 \* \* \* \* NO 1

点名	X	DX	DMD.1	Y	DY	DMD.2	DX * DMD.2	DY * DMD.1
26-24	- 147803.159		- 53338.795					
26-18	- 147804.135	+ 0.976	+ 0.976	- 53306.047	- 32.748	- 32.748	- 31.962048	- 31.962048
26-4	- 147842.585	+ 38.450	+ 40.402	- 53307.215	+ 1.168	- 64.328	- 2473.411600	+ 47.189536
26-25	- 147848.077	+ 5.492	+ 84.344	- 53335.548	+ 28.333	- 34.827	- 191.269884	+ 2389.718552
26-24	- 147803.159	- 44.918	+ 44.918	- 53338.795	+ 3.247	- 3.247	+ 145.848746	+ 145.848746
		+ 44.918			+ 32.748		+ 145.848746	+ 2582.756834
		- 44.918			- 32.748		- 2696.643532	- 31.962048
							- 2550.794786	+ 2550.794786

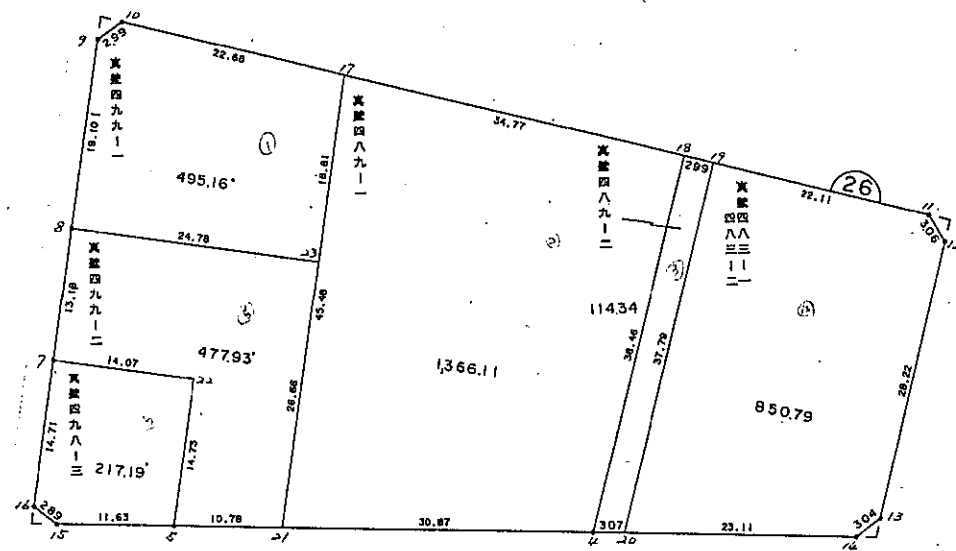
面積 = ~~1275.397223~~  
1275.40 m<sup>2</sup>

方向角 = 259- 1-50 COS = -0.190285 SIN = -0.981729 修正率 = 1.000000

点 名	視 測 距 離	修 正 距 離	D X	X 配 布	D Y	Y 配 布	X	Y
26-4							-147842.585	- 53307.215
26-25	28.860	28.860	- 5.492	+ 0	- 28.333	+ 0	-147848.077	- 53335.548
26-21	2.019	2.019	- 0.384	+ 0	- 1.982	+ 0	-147848.461	- 53337.530
合計 =	30.879	30.879	- 5.876	+ 0	- 30.315	+ 0	- 5.876	- 30.315

\* \* \* \* \* 2 直線 の 交点 計算書 \* \* \* \* \*

求点名	NO	1	26-24				
ALH T1.T2		91-42-26		355-51-56			
SIN T1.T2		+0.999556		-0.072097			
COS T1.T2		-0.029792		+0.997398			
α = T		95-50-30					
COSEC T	+	1.005220					
		X		Y			
1 26-17	-	147803.099	-	53340.809			
2 26-25	-	147848.077	-	53335.548			
X1-2.Y2-1	+	44.978	+	5.261			
X1-2.S1.2	+	44.9580	-	3.2428			
Y2-1.C0.2	-	0.1567	+	5.2473			
COSEC.S1.2	+	45.0352	+	2.0150			
α S1.S2		2.015		45.035			
		X		Y			
1 26-17	-	147803.099	-	53340.809			
DX.OY	-	0.060	+	2.014			
3 26-24	-	147803.159	-	53338.795			



\*\*\*\*\* カクヒツ メンセキ コウサイ ヒヨウ \*\*\*\*\*

カクヒツ	カクヒツ	メンセキ	スミキリ	メンセキ
26 BLOCK		3521.55		
1 LOT		495.16		
2 LOT		1366.11		
3 LOT		114.34		
4 LOT		850.79		
5 LOT		217.19		
6 LOT		477.93		
1 スミキリ			2.46	
2 スミキリ			2.33	
3 スミキリ			1.87	
6 スミキリ			2.17	
コウサイ =		3521.52		8.83

\*\*\*\*\* カクヒツ メンベキ ケイリク \*\*\*\*\*

26 BLOCK

番号	X	Y	(X-X0)*(YN-1-Y0)	(XN-1-X0)*(Y-Y0)
X0.Y0	- 147800.000	- 53200.000		
26-9	- 147804.614	- 53365.517		
26-10	- 147802.423	- 53363.482	+ 401.047691	+ 754.305948
26-11	- 147804.883	- 53280.948	+ 798.282606	+ 196.137004
26-12	- 147807.133	- 53278.866	+ 577.402084	+ 385.102678
26-13	- 147835.351	- 53279.500	+ 2787.991966	+ 567.073500
26-14	- 147837.650	- 53281.496	+ 2993.175000	+ 2880.965096
26-4	- 147842.585	- 53307.215	+ 3470.507160	+ 4036.644750
26-5	- 147850.513	- 53348.118	+ 5415.751295	+ 6307.605030
26-15	- 147852.740	- 53359.540	+ 7811.743320	+ 8058.844020
26-16	- 147851.505	- 53362.155	+ 8217.107700	+ 8552.054700
26-7	- 147836.827	- 53363.200	+ 5971.682185	+ 8405.616000
26-8	- 147823.674	- 53364.176	+ 3863.596800	+ 6046.109552
26-9	- 147804.614	- 53365.517	+ 757.508064	+ 3918.449458
			+ 43065.795371	+ 50108.907736
			ハライ メンベキ = 7043.111865	
			メンベキ = 3521.555932	

1 LOT

番号	X	Y	(X-X0)*(YN-1-Y0)	(XN-1-X0)*(Y-Y0)
X0.Y0	- 147800.000	- 53300.000		
26-8	- 147823.674	- 53364.176		
26-9	- 147804.614	- 53365.517	+ 296.108064	+ 1551.049458
26-10	- 147802.423	- 53363.482	+ 158.747691	+ 292.905948
26-17	- 147803.099	- 53340.809	+ 196.730718	+ 98.880207
26-23	- 147821.861	- 53339.453	+ 892.125549	+ 122.264847
26-8	- 147823.674	- 53364.176	+ 934.010322	+ 1402.951536
			+ 2477.722344	+ 3468.051996
			ハライ メンベキ = 990.329652	
			メンベキ = 495.164826	

2 LOT

番号	X	Y	(X-X0)*(YN-1-Y0)	(XN-1-X0)*(Y-Y0)
X0.Y0	- 147800.000	- 53300.000		
26-17	- 147803.099	- 53340.809		
26-18	- 147804.135	- 53306.047	+ 168.745215	+ 18.739653
26-4	- 147842.585	- 53307.215	+ 257.511495	+ 29.834025
26-21	- 147848.461	- 53337.530	+ 349.646115	+ 1598.215050
26-17	- 147803.099	- 53340.809	+ 116.305470	+ 1977.644949
			+ 892.208295	+ 3624.433677
			ハライ メンベキ = 2732.225382	
			メンベキ = 1366.112691	

\*\*\*\*\* カクヒツ メンセキ タイザン \*\*\*\*\*

3 LOT

デジメイ	X	Y	(X-X0)*(YN-1-Y0)	(XN-1-X0)*(Y-Y0)
X0.Y0	- 147800.000	- 53300.000		
26-18	- 147804.135	- 53306.047		
26-19	- 147804.224	- 53303.055	+ 25.542528	+ 12.632425
26-20	- 147842.005	- 53304.192	+ 128.325275	+ 17.707008
26-4	- 147842.585	- 53307.215	+ 178.516320	+ 303.066075
26-18	- 147804.135	- 53306.047	+ 29.834025	+ 257.511495
			+ 362.218148	+ 590.917003
	ハイ	メンセキ	= 228.698855	
	メンセキ		= 114.349427	

4 LOT

デジメイ	X	Y	(X-X0)*(YN-1-Y0)	(XN-1-X0)*(Y-Y0)
X0.Y0	- 147800.000	- 53200.000		
26-19	- 147804.224	- 53303.055		
26-11	- 147804.883	- 53280.948	+ 503.217565	+ 341.924352
26-12	- 147807.133	- 53278.866	+ 577.402084	+ 385.102678
26-13	- 147835.351	- 53279.500	+ 2787.991966	+ 567.073500
26-14	- 147837.650	- 53281.486	+ 2993.175000	+ 2880.965096
26-20	- 147842.005	- 53304.192	+ 3423.239480	+ 5922.828800
26-19	- 147804.224	- 53303.055	+ 440.107008	+ 4328.825275
			+ 10725.133103	+ 12426.719701
	ハイ	メンセキ	= 1701.586598	
	メンセキ		= 850.793299	

5 LOT

デジメイ	X	Y	(X-X0)*(YN-1-Y0)	(XN-1-X0)*(Y-Y0)
X0.Y0	- 147800.000	- 53300.000		
26-5	- 147850.513	- 53348.118		
26-15	- 147852.740	- 53359.540	+ 2537.743320	+ 3007.544020
26-16	- 147851.505	- 53362.155	+ 3066.607700	+ 3278.054700
26-7	- 147836.827	- 53363.200	+ 2288.982185	+ 3255.116000
26-22	- 147835.814	- 53349.163	+ 2263.444800	+ 1810.525801
26-5	- 147850.513	- 53348.118	+ 2483.370619	+ 1723.298052
			+ 12640.148624	+ 13074.538573
	ハイ	メンセキ	= 434.389949	
	メンセキ		= 217.194974	

6 LOT

デジメイ	X	Y	(X-X0)*(YN-1-Y0)	(XN-1-X0)*(Y-Y0)
X0.Y0	- 147800.000	- 53300.000		
26-7	- 147836.827	- 53363.200		
26-8	- 147823.674	- 53364.176	+ 1496.196800	+ 2363.409552

\*\*\*\*\* カワヒツ メンヤキ ケイリソ \*\*\*\*\*

テソメイ	X	Y	(X-X0)*(YN-1-Y0)	(XN-1-X0)*(Y-Y0)
26-23	- 147821.861	- 53339.453	+ 1402.951536	+ 934.010322
26-21	- 147848.461	- 53337.530	+ 1911.931833	+ 820.443330
26-5	- 147850.513	- 53348.118	+ 1895.752890	+ 2331.846398
26-22	- 147835.814	- 53349.163	+ 1723.298052	+ 2483.370619
26-7	- 147836.827	- 53363.200	+ 1810.525801	+ 2263.444800
			+ 10240.656912	+ 11196.525021
		ハイ	= 955.868109	
		メンヤキ	= 477.934054	

1 スミキリ

テソメイ	X	Y	(X-X0)*(YN-1-Y0)	(XN-1-X0)*(Y-Y0)
X0.Y0	- 147800.000	- 53300.000		
26-1	- 147802.358	- 53365.676		
26-9	- 147804.614	- 53365.517	+ 303.029064	+ 154.489086
26-10	- 147802.423	- 53363.482	+ 158.747691	+ 292.905948
26-1	- 147802.358	- 53365.676	+ 149.690556	+ 159.132948
			+ 611.467311	+ 606.527982
		ハイ	= 4.939329	
		メンヤキ	= 2.469666	

2 スミキリ

テソメイ	X	Y	(X-X0)*(YN-1-Y0)	(XN-1-X0)*(Y-Y0)
X0.Y0	- 147800.000	- 53200.000		
26-2	- 147804.947	- 53278.817		
26-11	- 147804.883	- 53280.948	+ 384.863411	+ 400.449756
26-12	- 147807.133	- 53278.866	+ 577.402084	+ 385.102678
26-2	- 147804.947	- 53278.817	+ 390.150102	+ 562.201661
			+ 1352.415597	+ 1347.754095
		ハイ	= 4.661502	
		メンヤキ	= 2.330751	

3 スミキリ

テソメイ	X	Y	(X-X0)*(YN-1-Y0)	(XN-1-X0)*(Y-Y0)
X0.Y0	- 147800.000	- 53200.000		
26-3	- 147837.275	- 53279.543		
26-13	- 147839.351	- 53279.500	+ 2811.924593	+ 2963.362500
26-14	- 147837.650	- 53281.496	+ 2993.175000	+ 2880.965096
26-3	- 147837.275	- 53279.543	+ 3037.763400	+ 2994.793950
			+ 8842.862993	+ 8839.121546
		ハイ	= 3.741447	
		メンヤキ	= 1.870723	

\*\*\*\*\* カクセツ メンセキ ケイサン \*\*\*\*\*

6 スミキリ

テシメイ	X	Y	(X-X0)*(YN-1-Y0)	(XN-1-X0)*(Y-Y0)
X0.Y0	- 147800.000	- 53300.000		
26-6	- 147853.226	- 53362.033		
26-15	- 147852.740	- 53359.540	+ 3271.620420	+ 3169.076040
26-16	- 147851.505	- 53362.155	+ 3066.607700	+ 3278.054700
26-6	- 147853.226	- 53362.033	+ 3308.262030	+ 3195.009665
			+ 9646.490150	+ 9642.140405
		ハ <sup>ニ</sup> イ メンセキ	=	4.349745
		メ <sup>ニ</sup> セキ	=	2.174872

\* \* \* \* \* ツキタシ ケイリツ \* \* \* \* \*

NO		1	
99"12	アメイ	B69	ALH.1 355-51-9
カソク	アメイ	B76-1	カソクカク'112-4-20
キウテン	アメイ	26-22	ALH.2 107-55-29

サヨ		21.125	
COS & SIN	-	0.307767	+ 0.951462

X1 . Y1 =	-147829.312	-	53369.263
DX . DY =	- 6.502	+	20.100
X2 . Y2 =	-147835.814	-	53349.163

\* \* \* センシヨウ ケイサン \* \* \* (26-10) - (26-11) NO 1

ALH = 91-42-26 COS = -0.029792 SIN = +0.999556 方位角リツ = 0.9998910

点名	カソク 方位	方位角 方位	D X	X 方位	D Y	Y 方位	X	Y
26-10							-147802.423	- 53363.482
26-17	22.685	22.683	- 0.676	+ 0	+ 22.673	+ 0	-147803.099	- 53340.809
26-18	34.782	34.778	- 1.036	+ 0	+ 34.763	- 1	-147804.135	- 53306.047
26-19	2.994	2.993	- 0.089	+ 0	+ 2.992	+ 0	-147804.224	- 53303.055
26-11	22.119	22.117	- 0.659	+ 0	+ 22.107	+ 0	-147804.883	- 53280.948
コウケイ =	82.580	82.571	- 2.460	+ 0	+ 82.535	- 1	- 2.460	+ 82.534

\* \* \* センシヨウ ケイサン \* \* \* (26-14) - (26-4) NO 2

ALH = 259- 8-15 COS = -0.188453 SIN = -0.982082 方位角リツ = 0.9999236

点名	カソク 方位	方位角 方位	D X	X 方位	D Y	Y 方位	X	Y
26-14							-147837.650	- 53281.496
26-20	23.112	23.110	- 4.355	+ 0	- 22.696	+ 0	-147842.005	- 53304.192
26-4	3.078	3.078	- 0.580	+ 0	- 3.023	+ 0	-147842.585	- 53307.215
コウケイ =	26.190	26.188	- 4.935	+ 0	- 25.719	+ 0	- 4.935	- 25.719

\* \* \* センシヨウ ケイサン \* \* \* (26-4) - (26-5) NO 3

ALH = 259- 1-50 COS = -0.190285 SIN = -0.981729 方位角リツ = 0.9997121

点名	カソク 方位	方位角 方位	D X	X 方位	D Y	Y 方位	X	Y
26-4							-147842.585	- 53307.215
26-21	30.888	30.879	- 5.876	+ 0	- 30.315	+ 0	-147848.461	- 53337.530
26-5	10.788	10.785	- 2.052	+ 0	- 10.588	+ 0	-147850.513	- 53348.118
コウケイ =	41.676	41.664	- 7.928	+ 0	- 40.903	+ 0	- 7.928	- 40.903

\* \* \* センシヨウ ケイサン \* \* \* (26-17) - (26-21) NO 4

ALH = 175-51-56 COS = -0.997398 SIN = +0.072097 方位角リツ = 0.9997582

点名	カソク 方位	方位角 方位	D X	X 方位	D Y	Y 方位	X	Y
26-17							-147803.099	- 53340.809
26-23	18.816	18.811	- 18.762	+ 0	+ 1.356	+ 0	-147821.861	- 53339.453
26-21	26.675	26.669	- 26.600	+ 0	+ 1.923	+ 0	-147848.461	- 53337.530
コウケイ =	45.491	45.480	- 45.362	+ 0	+ 3.279	+ 0	- 45.362	+ 3.279

\* \* \* \* \* 赤川カ . キヨリ ケイサシ \* \* \* \* \*

N O 1			N O 2			N O 3		
番号	X	Y	番号	X	Y	番号	X	Y
1	26-17	- 147803.099 - 53340.809	1	26-18	- 147804.135 - 53306.047	1	26-19	- 147804.224 - 53303.055
2	26-21	- 147848.461 - 53337.530	2	26-4	- 147842.585 - 53307.215	2	26-20	- 147842.005 - 53304.192
COS=- 0.997398 SIN=+ 0.072097			COS=- 0.999539 SIN=- 0.030363			COS=- 0.999547 SIN=- 0.030081		
A L= 175-51-56 L = 45.480			A L= 181-44-24 L = 38.468			A L= 181-43-26 L = 37.798		

N O 4			N O 5			N O 6		
番号	X	Y	番号	X	Y	番号	X	Y
1	26-5	- 147850.513 - 53348.118	1	26-7	- 147836.827 - 53363.200	1	26-8	- 147823.674 - 53364.176
2	26-22	- 147835.814 - 53349.163	2	26-22	- 147835.814 - 53349.163	2	26-23	- 147821.861 - 53339.453
COS=+ 0.997482 SIN=- 0.070914			COS=+ 0.071979 SIN=+ 0.997406			COS=+ 0.073136 SIN=+ 0.997322		
A L= 355-56- 1 L = 14.736			A L= 85-52-20 L = 14.074			A L= 85-48-21 L = 24.789		