

総社市



総社市の暮らし、まずはここから。

そうじゃ **お試し住宅**  
**ご利用の手引き**



「お試し住宅」は、総社市へ移住を希望されている方が、本市での生活を一時的に体験していただける施設です。総社市南部の清音地区内の戸建て住宅で、JR伯備線清音駅から徒歩5分という好立地です。

ぜひ総社市へお越しの際はご利用ください。

## 施設情報

◆所在地：総社市清音上中島

◆対象者：総社市内へ移住を検討している人

◆利用期間：1泊2日から13泊14日まで

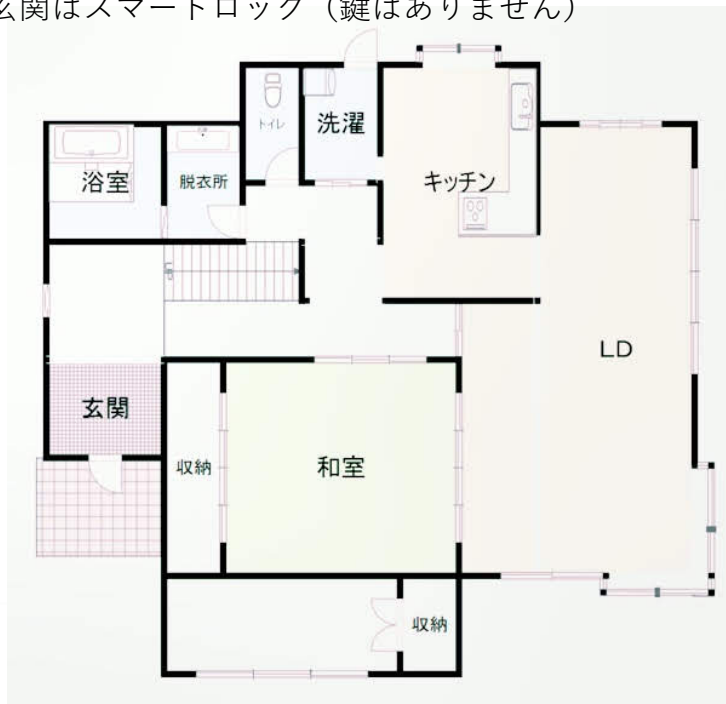
※チェックインは13～17時、チェックアウトは9～12時とします。

◆利用料金：1泊につき3,000円（光熱水費を含む）

◆お試し住宅施設：1LDK リビングダイニング/和室/キッチン/風呂/トイレ/駐車場  
※2階部分のご利用はご遠慮ください。  
※隣接する畑には立ち入らないでください。

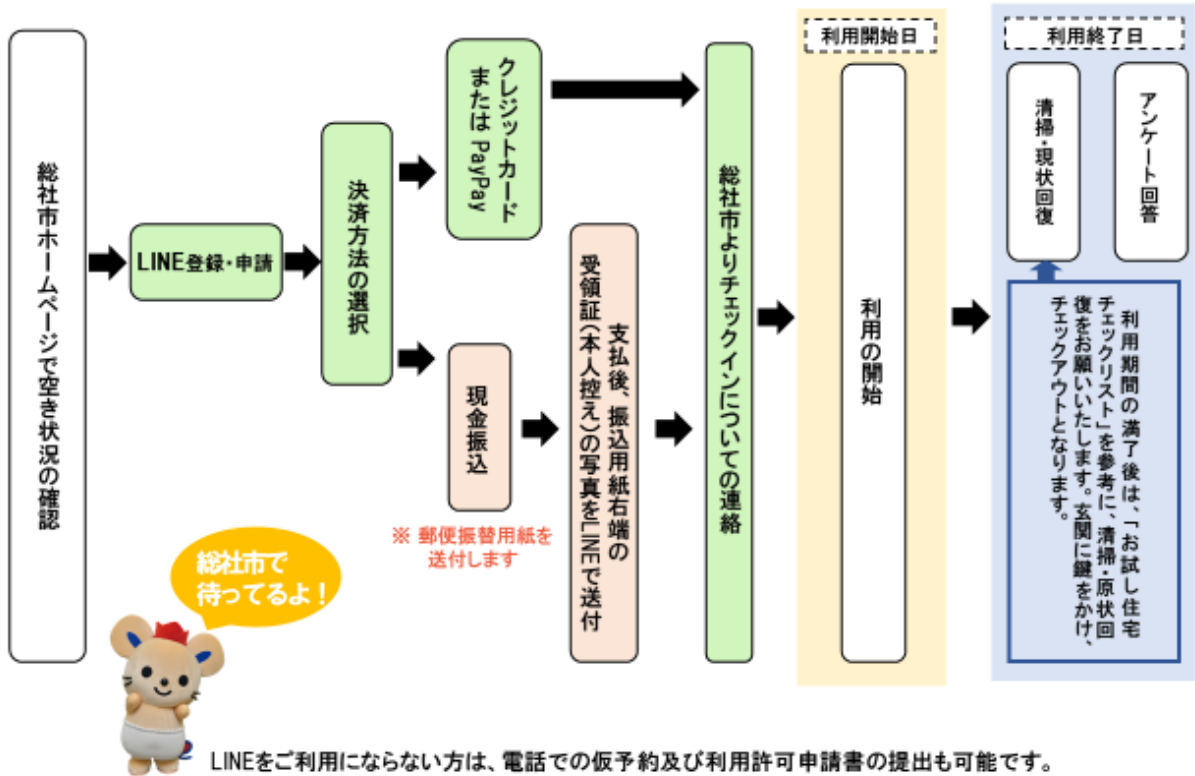
◆Wi-Fi設置

◆玄関はスマートロック（鍵はありません）



## お申込方法

### ■ 総社市お試し住宅 ご利用の流れ



## ご利用上の注意

- (1) 観光・レジャー・避暑等、移住検討以外を目的とすること利用はできません。
- (2) 予約は1回につき1滞在分までです。既に予約を入れている場合は、利用が終了するまで次の予約を入れることはできません。ご利用中に期間を延長することはできません。
- (3) 利用期間の開始日及び満了日は、12月29日から翌年1月3日までの期間を除いた日とします。
- (4) 予約を取り消す場合は速やかにご連絡ください。やむを得ず退去日が早まる場合も、速やかに市担当者に相談してください。ただし、退去日が早まった場合でも、納付済みの利用料の返還は行いません。
- (5) 敷地内は禁煙です。また台所以外（屋外も含む）の火気の利用を禁止します。
- (6) ペットは、屋内・屋外を問わず禁止します。
- (7) お車の駐車場は2台分ご利用いただけます。駐車中の事故等は、利用者の責任において対処していただきます。
- (8) 施設はしっかり行ってください。万が一盗難にあった場合でも市は一切責任を負いません。
- (9) 利用終了時に備品の破損や不足が生じた場合、利用者に修理費等を負担してもらうことがあります。

## ご利用後の確認事項

アンケートQRコード



- アンケートは宿泊者名簿を兼ねていますので、必ずご回答ください。
  - 使用済みのシーツやふきん等は、洗濯室のバスケット内に入れてください。
  - 退去前に布団をたたみ、清掃してください
  - 排水口や三角コーナー、汚物入れ等の中にごみが残らないようにしてください。
  - 滞在中に出たごみは、分別してチェックアウト時に玄関内に置いてください。
  - 備品は指定の場所に戻してください。
- 万一破損した場合は、必ず市役所にご連絡ください。弁償をお願いする場合があります。
- 退去時に電気を消し、コンセント（冷蔵庫以外）を抜いてください。
  - 退去時に必ず施錠してください。

## 設備・備品

- 掃除用品 掃除機/コロコロクリーナー/ほうき・ちりとり（外用）
  - 台所用品 炊飯器/電子レンジ/オーブントースター/冷蔵庫/片手鍋/両手鍋/フライパン/ケトル/包丁/まな板/ボウル/ザル/お玉/フライ返し/泡立器/菜箸/しゃもじ/スポンジ/ふきん
  - 食器 コップ/マグカップ/箸/フォーク/スプーン/皿/茶碗/汁椀
  - 洗濯用品 洗濯機/物干し竿/ハンガー/洗濯ばさみ/布団干しピンチ
  - トイレ用品 トイレトーパー/掃除用ブラシ/掃除用シート/ポリ袋
  - 風呂用品 シャンプー/リンス/ボディソープ/ドライヤー
  - 寝具類 掛け布団/敷布団/まくら/シーツ
- Wi-Fi 無料Wi-Fi

## アクセス



- ◆新幹線・電車でお越しの場合  
JR岡山駅からJR清音駅まで伯備線で約30分  
JR清音駅から北へ約500m
- ◆お車でお越しの場合  
岡山自動車道 岡山総社ICから9.5km（約20分）  
山陽自動車道 倉敷ICから6.5km（約10分）
- ◆飛行機でお越しの場合  
岡山空港から現地までタクシーで約35分

## お問合せ先

総社市 総合政策部 人口増推進課  
719-1192 岡山県総社市中央一丁目1番1号  
TEL 0866-92-8308（夜間 0866-92-8200）FAX 0866-93-9479  
E-mail jinkou-up@city.soja.okayama.jp