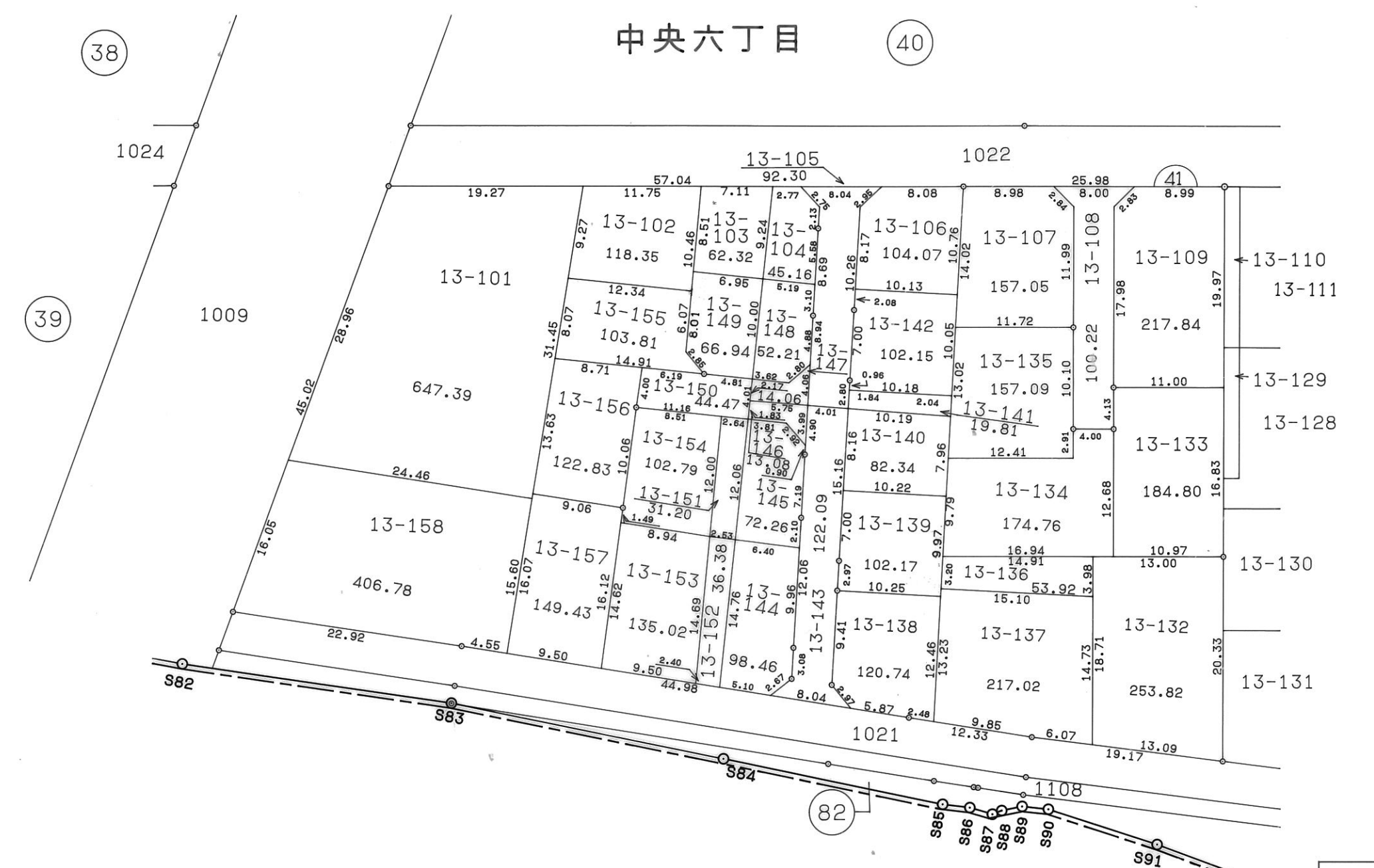
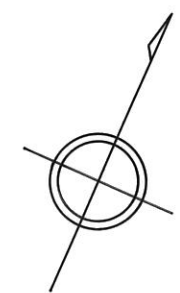


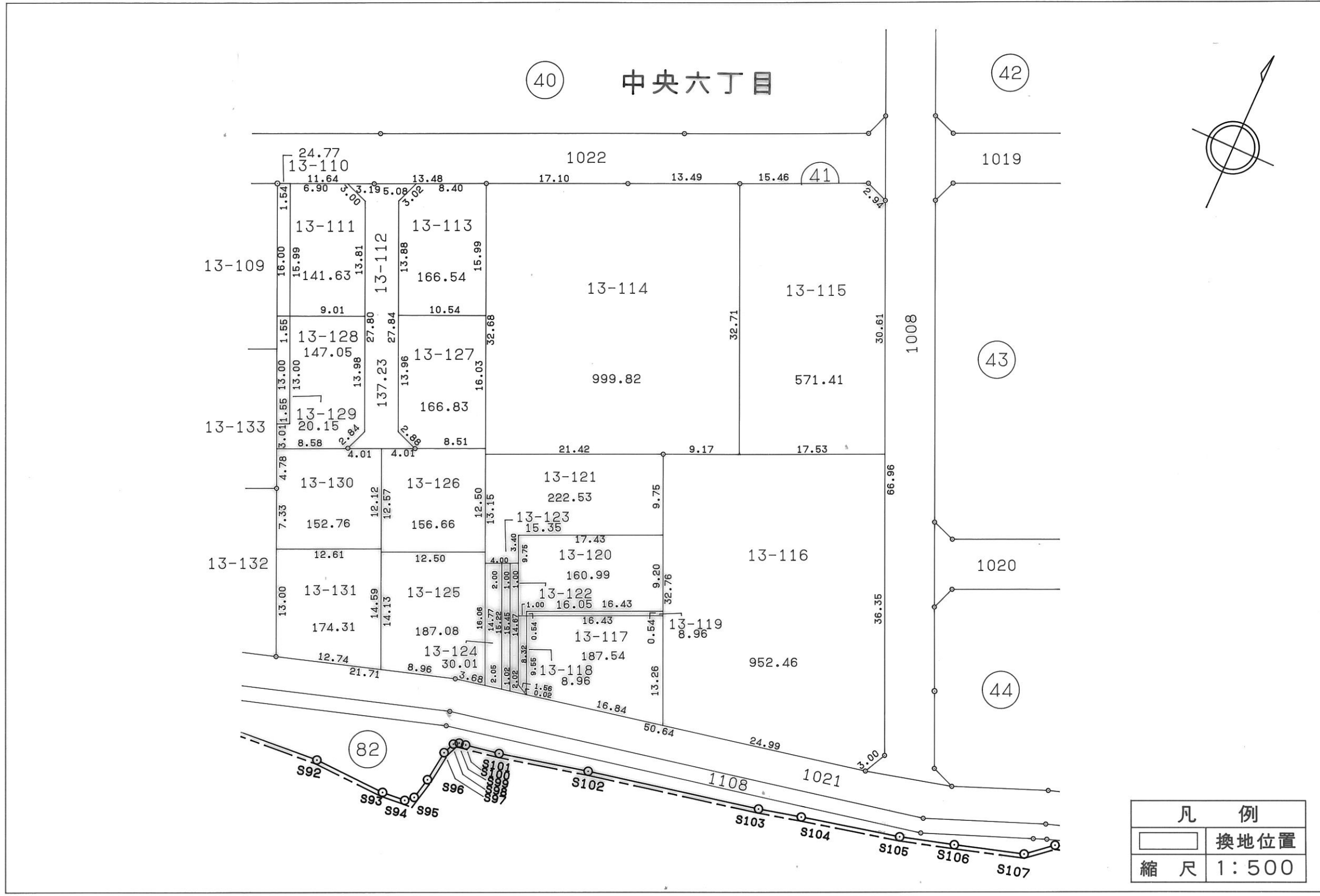
岡山県南広域都市計画 総社中央地区土地区画整理事業 換地図 B No,41その1

中央六丁目



凡 例	
	換地位置
縮 尺	1:500

岡山県南広域都市計画 総社中央地区土地区画整理事業 換地図 B No,41その2



凡 例	
	換地位置
縮尺	1:500

* * * 突出し計算書 * * *

NO.	1	2	3
視準点名	41-92	41-103	41-29
観測点名	41-104	41-102	41-106
求点名	41-107	41-108	41-111
方向角 1	71-55-51	345- 5-27	161-54-33
観測角	92-15-12	89-44-14	91-18-42
方向角 2	164-11- 3	74-49-41	253-13-15
距離	4.007	9.067	2.539
COS & SIN	- 0.962143 + 0.272546	+ 0.261717 + 0.965145	- 0.288684 - 0.957425
X 1 . Y 1 =	-148073.203 - 53370.397	-148089.079 - 53375.178	-148085.068 - 53354.943
DX . DY =	- 3.855 + 1.092	+ 2.373 + 8.751	- 0.733 - 2.431
X 2 . Y 2 =	-148077.058 - 53369.305	-148086.706 - 53366.427	-148085.801 - 53357.374

NO.	4
視準点名	41-106
観測点名	41-105
求点名	41-112
方向角 1	161-54-33
観測角	269-57-37
方向角 2	71-52-10
距離	3.811
COS & SIN	+ 0.311183 + 0.950350
X 1 . Y 1 =	-148073.602 - 53358.688
DX . DY =	+ 1.186 + 3.622
X 2 . Y 2 =	-148072.416 - 53355.066

* * * 線上計算書 * * * (41-29) - (41-30)) N O 1

方向角 = 255- 5-13 COS= -0.257353 SIN= -0.966317 修正率 = 1.0000000

点名	観測距離	修正距離	D X	X 配布	D Y	Y 配布	X	Y
41-29							-148099.105	- 53350.357
41-100	2.406	2.406	- 0.619	+ 0	- 2.325	+ 0	-148099.724	- 53352.682
41-101	9.500	9.500	- 2.445	+ 0	- 9.180	+ 0	-148102.169	- 53361.862
41-30	9.500	9.500	- 2.445	+ 0	- 9.180	+ 0	-148104.614	- 53371.042
合計 =	21.406	21.406	- 5.509	+ 0	- 20.685	+ 0	5.509	- 20.685

* * * 線上計算書 * * * (41-30) - (41-57)) N O 2

方向角 = 345- 5-27 COS= +0.966335 SIN= -0.257287 修正率 = 1.0000000

点名	観測距離	修正距離	D X	X 配布	D Y	Y 配布	X	Y
41-30							-148104.614	- 53371.042
41-102	16.076	16.076	+ 15.535	+ 0	- 4.136	+ 0	-148089.079	- 53375.178
41-103	13.631	13.631	+ 13.172	+ 0	- 3.507	+ 0	-148075.907	- 53378.685
41-57	8.077	8.077	+ 7.805	+ 0	- 2.078	+ 0	-148068.102	- 53380.763
合計 =	37.784	37.784	+ 36.512	+ 0	- 9.721	+ 0	+ 36.512	- 9.721

* * * 線上計算書 * * * (41-59) - (41-29)) N O 3

方向角 = 161-54-33 COS= -0.950565 SIN= +0.310524 修正率 = 1.0000000

点名	観測距離	修正距離	D X	X 配布	D Y	Y 配布	X	Y
41-59							-148069.789	- 53359.934
41-105	4.011	4.011	- 3.813	+ 0	+ 1.246	+ 0	-148073.602	- 53358.688
41-106	12.062	12.062	- 11.466	+ 0	+ 3.746	- 1	-148085.068	- 53354.943
41-29	14.767	14.767	- 14.037	+ 0	+ 4.586	+ 0	-148099.105	- 53350.357
合計 =	30.840	30.840	- 29.316	+ 0	+ 9.578	- 1	- 29.316	+ 9.577

* * * 線上計算書 * * * (41-103) - (41-92)) N O 4

方向角 = 71-55-51 COS= +0.310165 SIN= +0.950683 修正率 = 1.0000000

点名	観測距離	修正距離	D X	X 配布	D Y	Y 配布	X	Y
41-103							-148075.907	- 53378.685
41-104	8.718	8.718	+ 2.704	+ 0	+ 8.288	+ 0	-148073.203	- 53370.397
41-92	6.193	6.193	+ 1.921	+ 0	+ 5.888	+ 0	-148071.282	- 53364.509

合計 = 14.911 14.911 + 4.625 + 0 + 14.176 + 0 + 4.625 + 14.176

* * * 線上計算書 * * * (41-108) - (41-101) NO 5

方向角 = 163-33- 8 COS= -0.959078 SIN= +0.283141 修正率 = 1.0000000

点名	観測距離	修正距離	D X	X 配布	D Y	Y 配布	X	Y
41-108							-148086.706	- 53366.427
41-109	1.496	1.496	- 1.435	+ 0	+ 0.424	+ 0	-148088.141	- 53366.003
41-101	14.627	14.627	- 14.028	+ 0	+ 4.142	- 1	-148102.169	- 53361.862
合計 =	16.123	16.123	- 15.463	+ 0	+ 4.566	- 1	- 15.463	+ 4.565

* * * 線上計算書 * * * (41-107) - (41-105) NO 6

方向角 = 71-58- 9 COS= +0.309529 SIN= +0.950890 修正率 = 1.0000000

点名	観測距離	修正距離	D X	X 配布	D Y	Y 配布	X	Y
41-107							-148077.058	- 53369.305
41-110	8.516	8.516	+ 2.636	+ 0	+ 8.098	+ 0	-148074.422	- 53361.207
41-105	2.649	2.649	+ 0.820	+ 0	+ 2.519	+ 0	-148073.602	- 53358.688
合計 =	11.165	11.165	+ 3.456	+ 0	+ 10.617	+ 0	+ 3.456	+ 10.617

* * * 線上計算書 * * * (41-88) - (41-89) NO 7

方向角 = 159-18- 6 COS= -0.935454 SIN= +0.353448 修正率 = 1.0000000

点名	観測距離	修正距離	D X	X 配布	D Y	Y 配布	X	Y
41-88							-148081.250	- 53349.550
41-114	2.102	2.102	- 1.966	+ 0	+ 0.743	+ 0	-148083.216	- 53348.807
41-89	9.965	9.965	- 9.322	+ 0	+ 3.522	+ 0	-148092.538	- 53345.285
合計 =	12.067	12.067	- 11.288	+ 0	+ 4.265	+ 0	- 11.288	+ 4.265

* * * 線上計算書 * * * (41-73) - (41-87) NO 8

方向角 = 159-14-49 COS= -0.935116 SIN= +0.354341 修正率 = 1.0000000

点名	観測距離	修正距離	D X	X 配布	D Y	Y 配布	X	Y
41-73							-148069.935	- 53353.839
41-113	3.998	3.998	- 3.739	+ 0	+ 1.417	+ 0	-148073.674	- 53352.422
41-87	0.904	0.904	- 0.845	+ 0	+ 0.320	+ 0	-148074.519	- 53352.102
合計 =	4.902	4.902	- 4.584	+ 0	+ 1.737	+ 0	- 4.584	+ 1.737

* * * 方 向 角 · 距 離 計 算 書 * * *

NO 1 点名	X	Y	NO 2 点名	X	Y	NO 3 点名	X	Y
1 41-103	- 148075.907	- 53378.685	1 41-107	- 148077.058	- 53369.305	1 41-108	- 148086.706	- 53366.427
2 41-92	- 148071.282	- 53364.509	2 41-108	- 148086.706	- 53366.427	2 41-101	- 148102.169	- 53361.862
COS=+ 0.310166 SIN=+ 0.950683			COS=- 0.958273 SIN=+ 0.285853			COS=- 0.959079 SIN=+ 0.283140		
A L= 71-55-51 L = 14.911			A L= 163-23-25 L = 10.068			A L= 163-33- 8 L = 16.123		

NO 4 点名	X	Y	NO 5 点名	X	Y	NO 6 点名	X	Y
1 41-107	- 148077.058	- 53369.305	1 41-100	- 148099.724	- 53352.682	1 41-110	- 148074.422	- 53361.207
2 41-105	- 148073.602	- 53358.688	2 41-111	- 148085.801	- 53357.374	2 41-111	- 148085.801	- 53357.374
COS=+ 0.309530 SIN=+ 0.950890			COS=+ 0.947637 SIN=- 0.319350			COS=- 0.947679 SIN=+ 0.319224		
A L= 71-58- 9 L = 11.165			A L= 341-22-35 L = 14.692			A L= 161-23- 2 L = 12.007		

NO 7 点名	X	Y	NO 8 点名	X	Y	NO 9 点名	X	Y
1 41-109	- 148088.141	- 53366.003	1 41-106	- 148085.068	- 53354.943	1 41-112	- 148072.416	- 53355.066
2 41-111	- 148085.801	- 53357.374	2 41-114	- 148083.216	- 53348.807	2 41-113	- 148073.674	- 53352.422
COS=+ 0.261726 SIN=+ 0.965142			COS=+ 0.288951 SIN=+ 0.957344			COS=- 0.429642 SIN=+ 0.902999		
A L= 74-49-39 L = 8.941			A L= 73-12-17 L = 6.409			A L= 115-26-41 L = 2.928		

* * * * 3-4-1

面積計算書 * * * * NO 1

点名	X	DX	DMD.1	Y	DY	DMD.2	DX * DMD.2	DY * DMD.1
41-29	- 148099.105			- 53350.357				
41-100	- 148099.724	+ 0.619	+ 0.619	- 53352.682	+ 2.325	+ 2.325	+ 1.439175	+ 1.439175
41-111	- 148085.801	- 13.923	- 12.685	- 53357.374	+ 4.692	+ 9.342	- 130.068666	- 59.518020
41-106	- 148085.068	- 0.733	- 27.341	- 53354.943	- 2.431	+ 11.603	+ 8.504999	+ 66.465971
41-29	- 148099.105	+ 14.037	- 14.037	- 53350.357	- 4.586	+ 4.586	+ 64.373682	+ 64.373682
		+ 14.656			+ 7.017		+ 65.812857	+ 132.278828
		- 14.656			- 7.017		- 138.573665	- 59.518020
							- 72.760808	+ 72.760808

面積 = 36.380404

* * * * 3-4-2

面積計算書 * * * * NO 1

点名	X	DX	DMD.1	Y	DY	DMD.2	DX * DMD.2	DY * DMD.1
41-100	- 148099.724			- 53352.682				
41-101	- 148102.169	+ 2.445	+ 2.445	- 53361.862	+ 9.180	+ 9.180	+ 22.445100	+ 22.445100
41-109	- 148088.141	- 14.028	- 9.138	- 53366.003	+ 4.141	+ 22.501	- 315.644028	- 37.840458
41-111	- 148085.801	- 2.340	- 25.506	- 53357.374	- 8.629	+ 18.013	+ 42.150420	+ 220.091274
41-100	- 148099.724	+ 13.923	- 13.923	- 53352.682	- 4.692	+ 4.692	+ 65.326716	+ 65.326716
		+ 16.368			+ 13.321		+ 87.771816	+ 307.863090
		- 16.368			- 13.321		- 357.794448	- 37.840458
							- 270.022632	+ 270.022632

面積 = -135.011316

135.02 m²

* * * * 3-4-3

面積計算書 * * * * NO 1

点名	X	DX	DMD.1	Y	DY	DMD.2	DX * DMD.2	DY * DMD.1
41-101	- 148102.169			- 53361.862				
41-30	- 148104.614	+ 2.445	+ 2.445	- 53371.042	+ 9.180	+ 9.180	+ 22.445100	+ 22.445100
41-102	- 148089.079	- 15.535	- 10.645	- 53375.178	+ 4.136	+ 22.496	- 349.475360	- 44.027720
41-108	- 148086.706	- 2.373	- 28.553	- 53366.427	- 8.751	+ 17.881	+ 42.431613	+ 249.867303
41-101	- 148102.169	+ 15.463	- 15.463	- 53361.862	- 4.565	+ 4.565	+ 70.588595	+ 70.588595
		+ 17.908			+ 13.316		+ 93.033695	+ 342.900998
		- 17.908			- 13.316		- 391.906973	- 44.027720
							- 298.873278	+ 298.873278

面積 = 149.436639

* * * * 3-4-4

面積計算書

* * * * NO 1

点名	X	DX	DMD.1	Y	DY	DMD.2	DX * DMD.2	DY * DMD.1
41-102	- 148089.079			- 53375.178				
41-103	- 148075.907	- 13.172	- 13.172	- 53378.685	+ 3.507	+ 3.507	- 46.194204	- 46.194204
41-104	- 148073.203	- 2.704	- 29.048	- 53370.397	- 8.288	- 1.274	+ 3.444896	+ 240.749824
41-107	- 148077.058	+ 3.855	- 27.897	- 53369.305	- 1.092	- 10.654	- 41.071170	+ 30.463524
41-108	- 148086.706	+ 9.648	- 14.394	- 53366.427	- 2.878	- 14.624	+ 141.092352	+ 41.425932
41-102	- 148089.079	+ 2.373	- 2.373	- 53375.178	+ 8.751	- 8.751	- 20.766123	- 20.766123
		+ 15.876			+ 12.258		+ 3.444896	+ 312.639280
		- 15.876			- 12.258		- 249.123849	- 66.960327
							- 245.678953	+ 245.678953

面積 = 122.839476

* * * * 3-4-5

面積計算書 * * * * NO 1

点名	X	DX	DMD.1	Y	DY	DMD.2	DX * DMD.2	DY * DMD.1
41-103	- 148075.907			- 53378.685				
41-57	- 148068.102	- 7.805	- 7.805	- 53380.763	+ 2.078	+ 2.078	- 16.218790	- 16.218790
41-56	- 148064.272	- 3.830	- 19.440	- 53369.028	- 11.735	- 7.579	+ 29.027570	+ 228.128400
41-91	- 148070.018	+ 5.746	- 17.524	- 53367.065	- 1.963	- 21.277	- 122.257642	+ 34.399612
41-92	- 148071.282	+ 1.264	- 10.514	- 53364.509	- 2.556	- 25.796	- 32.606144	+ 26.873784
41-103	- 148075.907	+ 4.625	- 4.625	- 53378.685	+ 14.176	- 14.176	- 65.564000	- 65.564000
		+ 11.635			+ 16.254		+ 29.027570	+ 289.401796
		- 11.635			- 16.254		- 236.646576	- 81.782790
							- 207.619006	+ 207.619006

面積 = ~~403.809503~~

103.81m²

* * * * 3-4-6

面積計算書 * * * * NO 1

点名	X	DX	DMD.1	Y	DY	DMD.2	DX * DMD.2	DY * DMD.1
41-59	- 148069.789			- 53359.934				
41-105	- 148073.602	+ 3.813	+ 3.813	- 53358.688	- 1.246	- 1.246	- 4.750998	- 4.750998
41-107	- 148077.058	+ 3.456	+ 11.082	- 53369.305	+ 10.617	+ 8.125	+ 28.080000	+ 117.657594
41-104	- 148073.203	- 3.855	+ 10.683	- 53370.397	+ 1.092	+ 19.834	- 76.460070	+ 11.665836
41-92	- 148071.282	- 1.921	+ 4.907	- 53364.509	- 5.888	+ 15.038	- 28.887998	- 28.892416
41-59	- 148069.789	- 1.493	+ 1.493	- 53359.934	- 4.575	+ 4.575	- 6.830475	- 6.830475
		+ 7.269			+ 11.709		+ 28.080000	+ 129.323430
		- 7.269			- 11.709		- 116.929541	- 40.473889
							- 88.849541	+ 88.849541

面積 = ~~44.424770~~
44.47m²

* * * * 3-4-7

面 積 計 算 書 * * * * NO 1

点 名	X	DX	DMD.1	Y	DY	DMD.2	DX * DMD.2	DY * DMD.1
41-110	- 148074.422		- 53361.207					
41-111	- 148085.801	+ 11.379	+ 11.379	- 53357.374	- 3.833	- 3.833	- 43.615707	- 43.615707
41-109	- 148088.141	+ 2.340	+ 25.098	- 53366.003	+ 8.629	+ 0.963	+ 2.253420	+ 216.570642
41-108	- 148086.706	- 1.435	+ 26.003	- 53366.427	+ 0.424	+ 10.016	- 14.372960	+ 11.025272
41-107	- 148077.058	- 9.648	+ 14.920	- 53369.305	+ 2.878	+ 13.318	- 128.492064	+ 42.939760
41-110	- 148074.422	- 2.636	+ 2.636	- 53361.207	- 8.098	+ 8.098	- 21.346328	- 21.346328
		+ 13.719			+ 11.931		+ 2.253420	+ 270.535674
		- 13.719			- 11.931		- 207.827059	- 64.962035
							- 205.573639	+ 205.573639

面 積 = ~~102.786819~~102.79 m²

* * * * 3-4-8

面積計算書

* * * * NO 1

点名	X	DX	DMD.1	Y	DY	DMD.2	DX * DMD.2	DY * DMD.1
41-105	- 148073.602			- 53358.688				
41-106	- 148085.068	+ 11.466	+ 11.466	- 53354.943	- 3.745	- 3.745	42.940170	- 42.940170
41-111	- 148085.801	+ 0.733	+ 23.665	- 53357.374	+ 2.431	- 5.059	3.708247	+ 57.529615
41-110	- 148074.422	- 11.379	+ 13.019	- 53361.207	+ 3.833	+ 1.205	13.711695	+ 49.901827
41-105	- 148073.602	- 0.820	+ 0.820	- 53358.688	- 2.519	+ 2.519	2.065580	- 2.065580
		+ 12.199			+ 6.264		0.000000	+ 107.431442
		- 12.199			- 6.264		62.425692	- 45.005750
							62.425692	+ 62.425692

面積 = 31.212846

31.20 m²

* * * * 4-4-1

面積計算書 * * * * NO 1

点名	X	DX	DMD.1	Y	DY	DMD.2	DX * DMD.2	DY * DMD.1
41-75	- 148097.791			- 53345.424				
41-29	- 148099.105	+ 1.314	+ 1.314	- 53350.357	+ 4.933	+ 4.933	+ 6.481962	+ 6.481962
41-106	- 148085.068	- 14.037	- 11.409	- 53354.943	+ 4.586	+ 14.452	- 202.862724	- 52.321674
41-114	- 148083.216	- 1.852	- 27.298	- 53348.807	- 6.136	+ 12.902	- 23.894504	+ 167.500528
41-89	- 148092.538	+ 9.322	- 19.828	- 53345.285	- 3.522	+ 3.244	+ 30.240568	+ 69.834216
41-74	- 148095.423	+ 2.885	- 7.621	- 53344.190	- 1.095	- 1.373	+ 3.961105	+ 8.344995
41-75	- 148097.791	+ 2.368	- 2.368	- 53345.424	+ 1.234	- 1.234	- 2.922112	- 2.922112

+ 15.889	+ 10.753	+ 36.722530	+ 252.161701
- 15.889	- 10.753	- 233.640445	- 55.243786
		- 196.917915	+ 196.917915

面積 = ~~98.458957~~

98.46 m²

* * * * 4-4-2

面積計算書 * * * * NO 1

点名	X	DX	DMD.1	Y	DY	DMD.2	DX * DMD.2	DY * DMD.1
41-114	- 148083.216			- 53348.807				
41-106	- 148085.068	+ 1.852	+ 1.852	- 53354.943	+ 6.136	+ 6.136	+ 11.363872	+ 11.363872
41-105	- 148073.602	- 11.466	- 7.762	- 53358.688	+ 3.745	+ 16.017	- 183.650922	- 29.068690
41-112	- 148072.416	- 1.186	- 20.414	- 53355.066	- 3.622	+ 16.140	- 19.142040	+ 73.939508
41-113	- 148073.674	+ 1.258	- 20.342	- 53352.422	- 2.644	+ 9.874	+ 12.421492	+ 53.784248
41-87	- 148074.519	+ 0.845	- 18.239	- 53352.102	- 0.320	+ 6.910	+ 5.838950	+ 5.836480
41-88	- 148081.250	+ 6.731	- 10.663	- 53349.550	- 2.552	+ 4.038	+ 27.179778	+ 27.211976
41-114	- 148083.216	+ 1.966	- 1.966	- 53348.807	- 0.743	+ 0.743	+ 1.460738	+ 1.460738
		+ 12.652			+ 9.881		+ 58.264830	+ 173.596822
		- 12.652			- 9.881		- 202.792962	- 29.068690
							- 144.528132	+ 144.528132

面積 = 72.264066

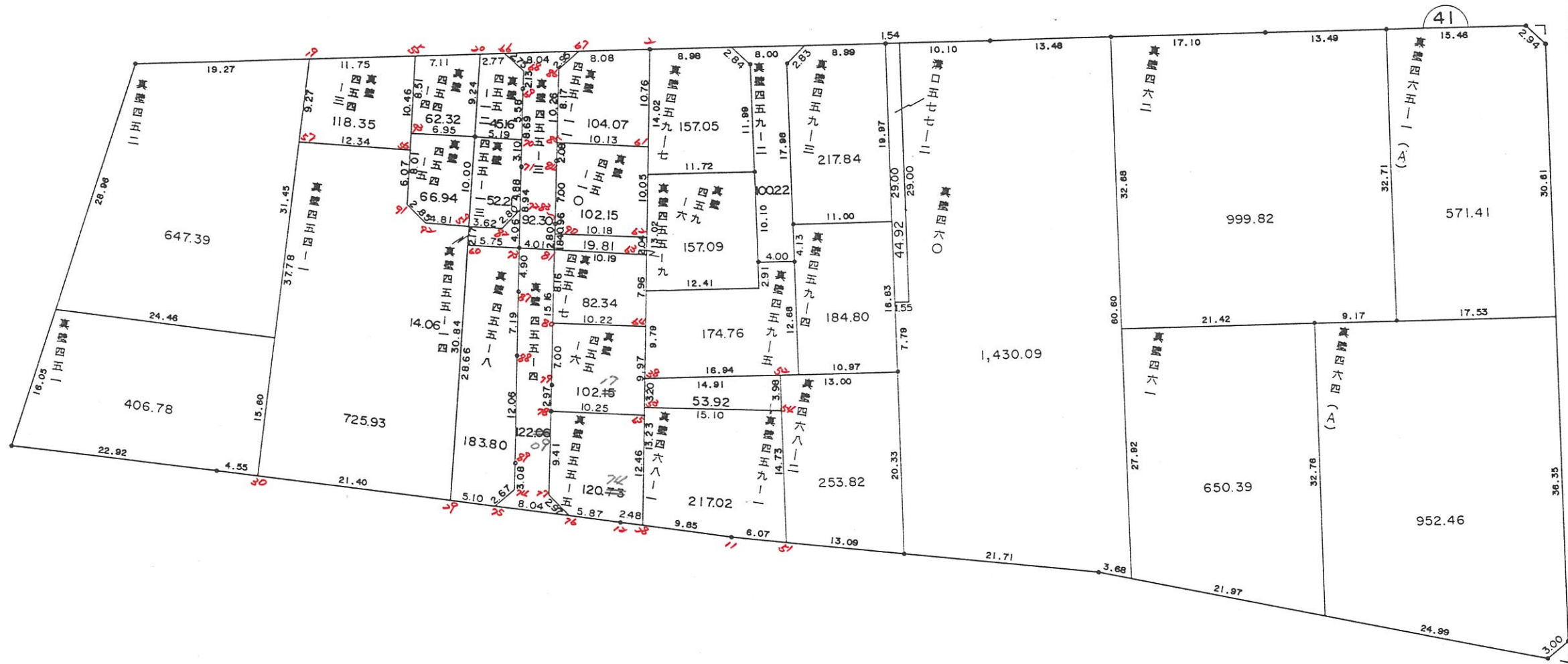
* * * * 4-4-3

面積計算書 * * * * NO 1

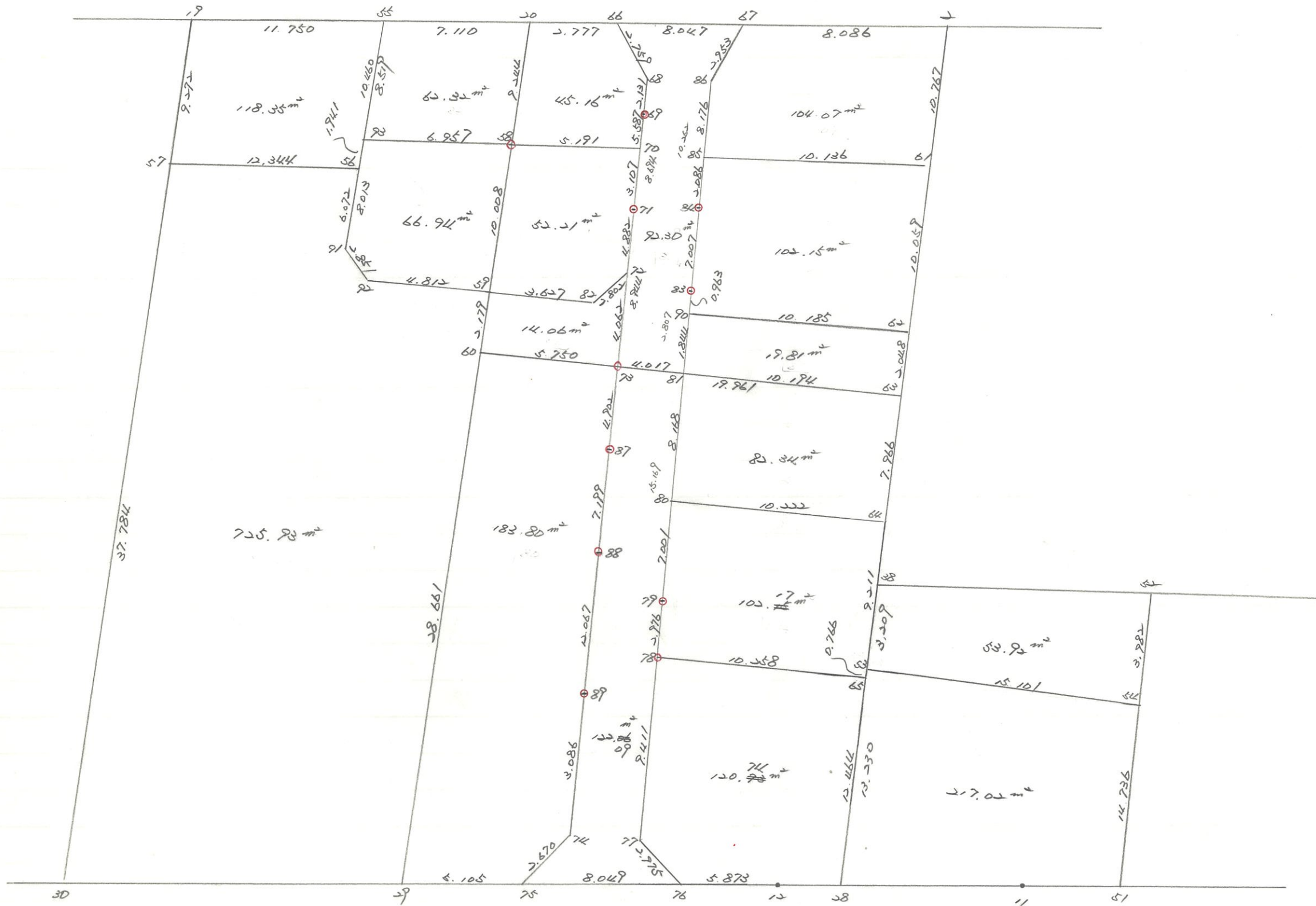
点名	X	DX	DMD.1	Y	DY	DMD.2	DX * DMD.2	DY * DMD.1
41-113	- 148073.674			- 53352.422				
41-112	- 148072.416	- 1.258	- 1.258	- 53355.066	+ 2.644	+ 2.644	- 3.326152	- 3.326152
41-105	- 148073.602	+ 1.186	- 1.330	- 53358.688	+ 3.622	+ 8.910	+ 10.567260	- 4.817260
41-60	- 148071.860	- 1.742	- 1.886	- 53359.257	+ 0.569	+ 13.101	- 22.821942	- 1.073134
41-73	- 148069.935	- 1.925	- 5.553	- 53353.839	- 5.418	+ 8.252	+ 15.885100	+ 30.086154
41-113	- 148073.674	+ 3.739	- 3.739	- 53352.422	- 1.417	+ 1.417	+ 5.298163	+ 5.298163
		+ 4.925			+ 6.835		+ 15.865423	+ 35.384317
		- 4.925			- 6.835		- 42.033194	- 9.216546
							- 26.167771	+ 26.167771

面積 = 13.083885

平成2, 2, 22分筆計算



41 BL



* * * 突出し計算書 * * *

NO.	1	2
視準点名	41-55	41-82
観測点名	41-56	41-59
求点名	41-91	41-92
距離	6.072	4.812
COS & SIN	- 0.946286 + 0.323330	- 0.310183 - 0.950677
方向角 1	341- 8- 8	71-55-47
観測角	180- 0- 0	180- 0- 0
方向角 2	161- 8- 8	251-55-47
X 1 . Y 1 =	-148064.272 - 53369.028	-148069.789 - 53359.934
DX . DY =	- 5.746 + 1.963	- 1.493 - 4.575
X 2 . Y 2 =	-148070.018 - 53367.065	-148071.282 - 53364.509

* * * 線上計算書 * * * (41-19) - (41-20) NO 1

方向角 = 66- 3-37 COS= +0.405775 SIN= +0.913973 修正率 = 1.0000000

点名	観測距離	修正距離	D X	X 配布	D Y	Y 配布	X	Y
41-19							-148059.142	- 53383.149
41-55	11.750	11.750	+	4.768 + 0	+	10.739 + 0	-148054.374	- 53372.410
41-20	7.110	7.110	+	2.885 + 0	+	6.498 + 0	-148051.489	- 53365.912
合計 =	18.860	18.860	+	7.653 + 0	+	17.237 + 0	7.653	+ 17.237

* * * 線上計算書 * * * (41-19) - (41-30) NO 2

方向角 = 165- 5-27 COS= -0.966335 SIN= +0.257287 修正率 = 1.0000000

点名	観測距離	修正距離	D X	X 配布	D Y	Y 配布	X	Y
41-19							-148059.142	- 53383.149
41-57	9.272	9.272	-	8.960 + 0	+	2.386 + 0	-148068.102	- 53380.763
41-30	37.784	37.784	-	36.512 + 0	+	9.721 + 0	-148104.614	- 53371.042
合計 =	47.056	47.056	-	45.472 + 0	+	12.107 + 0	- 45.472	+ 12.107

* * * 線上計算書 * * * (41-20) - (41-2) NO 3

方向角 = 66- 3-37 COS= +0.405775 SIN= +0.913973 修正率 = 1.0000000

点名	観測距離	修正距離	D X	X 配布	D Y	Y 配布	X	Y
41-20							-148051.489	- 53365.912
41-66	2.777	2.777	+	1.127 + 0	+	2.538 + 0	-148050.362	- 53363.374
41-67	8.047	8.047	+	3.265 + 0	+	7.355 + 0	-148047.097	- 53356.019
41-2	8.086	8.086	+	3.281 + 0	+	7.390 + 0	-148043.816	- 53348.629
合計 =	18.910	18.910	+	7.673 + 0	+	17.283 + 0	7.673	+ 17.283

* * * 線上計算書 * * * (41-2) - (41-28) NO 4

方向角 = 159- 2-39 COS= -0.933856 SIN= +0.357648 修正率 = 1.0001314

点名	観測距離	修正距離	D X	X 配布	D Y	Y 配布	X	Y
41-2							-148043.816	- 53348.629
41-61	10.766	10.767	-	10.055 + 0	+	3.851 + 0	-148053.871	- 53344.778
41-62	10.057	10.059	-	9.394 + 0	+	3.598 + 0	-148063.265	- 53341.180
41-63	2.048	2.048	-	1.913 + 0	+	0.732 + 0	-148065.178	- 53340.448
41-64	7.965	7.966	-	7.439 + 1	+	2.849 + 0	-148072.616	- 53337.599
41-53	9.210	9.211	-	8.602 + 0	+	3.294 + 0	-148081.218	- 53334.305

41-65	0.766	0.766	-	0.715	+	0	+	0.274	+	0	-148081.933	-	53334.031	
41-28	12.462	12.464	-	11.640	+	0	+	4.458	+	0	-148093.573	-	53329.573	
合計 =	53.274	53.281	-	49.758	+	1	+	19.056	+	0	-	49.757	+	19.056

*** 線上計算書 *** (41-52) - (41-51) NO 5

方向角 = 156- 6-29 COS= -0.914311 SIN= +0.405013 修正率 = 1.0000000

点名	観測距離	修正距離	D X	X 配布	D Y	Y 配布	X	Y						
41-52							-148072.179	- 53321.815						
41-54	3.982	3.982	-	3.641	+	0	+	1.613	+	0	-148075.820	-	53320.202	
41-51	14.736	14.736	-	13.473	+	0	+	5.968	+	0	-148089.293	-	53314.234	
合計 =	18.718	18.718	-	17.114	+	0	+	7.581	+	0	-	17.114	+	7.581

*** 線上計算書 *** (41-12) - (41-29) NO 6

方向角 = 255- 5-13 COS= -0.257353 SIN= -0.966317 修正率 = 1.0000000

点名	観測距離	修正距離	D X	X 配布	D Y	Y 配布	X	Y						
41-12							-148094.208	- 53331.971						
41-76	5.873	5.873	-	1.511	+	0	-	5.675	+	0	-148095.719	-	53337.646	
41-75	8.049	8.049	-	2.071	-	1	-	7.778	+	0	-148097.791	-	53345.424	
41-29	5.105	5.105	-	1.314	+	0	-	4.933	+	0	-148099.105	-	53350.357	
合計 =	19.027	19.027	-	4.896	-	1	-	18.386	+	0	-	4.897	-	18.386

*** 線上計算書 *** (41-20) - (41-29) NO 7

方向角 = 161-54-33 COS= -0.950565 SIN= +0.310524 修正率 = 1.0000000

点名	観測距離	修正距離	D X	X 配布	D Y	Y 配布	X	Y						
41-20							-148051.489	- 53365.912						
41-58	9.244	9.244	-	8.787	+	0	+	2.870	+	0	-148060.276	-	53363.042	
41-59	10.008	10.008	-	9.513	+	0	+	3.108	+	0	-148069.789	-	53359.934	
41-60	2.179	2.179	-	2.071	+	0	+	0.677	+	0	-148071.860	-	53359.257	
41-29	28.661	28.661	-	27.244	-	1	+	8.900	+	0	-148099.105	-	53350.357	
合計 =	50.092	50.092	-	47.615	-	1	+	15.555	+	0	-	47.616	+	15.555

* * * 線上計算書 * * * (41-60) - (41-63) NO 8

方向角 = 70-26-32 COS= +0.334757 SIN= +0.942304 修正率 = 1.0000000

点名	観測距離	修正距離	D X	X 配布	D Y	Y 配布	X	Y
41-60							-148071.860	- 53359.257
41-73	5.750	5.750	+ 1.925	+ 0	+ 5.418	+ 0	-148069.935	- 53353.839
41-81	4.017	4.017	+ 1.345	+ 0	+ 3.785	+ 0	-148068.590	- 53350.054
41-63	10.194	10.194	+ 3.413	- 1	+ 9.606	+ 0	-148065.178	- 53340.448
合計 =	19.961	19.961	+ 6.683	- 1	+ 18.809	+ 0	+ 6.682	+ 18.809

* * * 線上計算書 * * * (41-69) - (41-71) NO 9

方向角 = 159-14-42 COS= -0.935104 SIN= +0.354373 修正率 = 0.9998850

点名	観測距離	修正距離	D X	X 配布	D Y	Y 配布	X	Y
41-69							-148053.441	- 53360.087
41-70	5.588	5.587	- 5.224	- 1	+ 1.980	+ 0	-148058.666	- 53358.107
41-71	3.107	3.107	- 2.905	+ 0	+ 1.101	+ 0	-148061.571	- 53357.006
合計 =	8.695	8.694	- 8.129	- 1	+ 3.081	+ 0	- 8.130	+ 3.081

* * * 線上計算書 * * * (41-71) - (41-73) NO 10

方向角 = 159-15-40 COS= -0.935204 SIN= +0.354110 修正率 = 1.0001118

点名	観測距離	修正距離	D X	X 配布	D Y	Y 配布	X	Y
41-71							-148061.571	- 53357.006
41-72	4.881	4.882	- 4.566	+ 1	+ 1.729	+ 0	-148066.136	- 53355.277
41-73	4.062	4.062	- 3.799	+ 0	+ 1.438	+ 0	-148069.935	- 53353.839
合計 =	8.943	8.944	- 8.365	+ 1	+ 3.167	+ 0	- 8.364	+ 3.167

* * * 線上計算書 * * * (41-86) - (41-84) NO 11

方向角 = 159- 9- 9 COS= -0.934531 SIN= +0.355882 修正率 = 1.0000975

点名	観測距離	修正距離	D X	X 配布	D Y	Y 配布	X	Y
41-86							-148049.817	- 53357.168
41-85	8.175	8.176	- 7.641	+ 0	+ 2.910	+ 0	-148057.458	- 53354.258
41-84	2.086	2.086	- 1.949	+ 0	+ 0.742	+ 0	-148059.407	- 53353.516
合計 =	10.261	10.262	- 9.590	+ 0	+ 3.652	+ 0	- 9.590	+ 3.652

* * * 線上計算書 * * * (41-83) - (41-81) NO 12

方向角 = 159-15-36 COS= -0.935197 SIN= +0.354128 修正率 = 1.0003564

点名	観測距離	修正距離	D X	X 配布	D Y	Y 配布	X	Y
41-83							-148065.965	- 53351.048

41-90	0.963	0.963	-	0.901	+	0	+	0.341	+	0	-148066.866	-	53350.707	
41-81	1.843	1.844	-	1.725	+	1	+	0.653	+	0	-148068.590	-	53350.054	
合計 =	2.806	2.807	-	2.626	+	1	+	0.994	+	0	-	2.625	+	0.994

*** 線上計算書 *** (41-81) - (41-79) NO 13

方向角 = 159-15-20 COS= -0.935170 SIN= +0.354200 修正率 = 0.9999341

点名	観測距離	修正距離		D X	X 配布		D Y	Y 配布		X	Y			
41-81										-148068.590	-	53350.054		
41-80	8.169	8.168	-	7.638	-	1	+	2.893	+	0	-148076.229	-	53347.161	
41-79	7.001	7.001	-	6.547	+	0	+	2.480	+	0	-148082.776	-	53344.681	
合計 =	15.170	15.169	-	14.185	-	1	+	5.373	+	0	-	14.186	+	5.373

*** 線上計算書 *** (41-55) - (41-56) NO 14

方向角 = 161- 8- 8 COS= -0.946286 SIN= +0.323330 修正率 = 1.0000000

点名	観測距離	修正距離		D X	X 配布		D Y	Y 配布		X	Y			
41-55										-148054.374	-	53372.410		
41-93	8.519	8.519	-	8.061	+	0	+	2.754	+	0	-148062.435	-	53369.656	
41-56	1.941	1.941	-	1.837	+	0	+	0.628	+	0	-148064.272	-	53369.028	
合計 =	10.460	10.460	-	9.898	+	0	+	3.382	+	0	-	9.898	+	3.382

* * * 方 向 角 · 距 離 計 算 書 * * *

NO 1 点名			NO 2 点名			NO 3 点名		
	X	Y		X	Y		X	Y
1	41-55	- 148054.374 - 53372.410	1	41-56	- 148064.272 - 53369.028	1	41-53	- 148081.218 - 53334.305
2	41-56	- 148064.272 - 53369.028	2	41-57	- 148068.102 - 53380.763	2	41-54	- 148075.820 - 53320.202
COS=- 0.946286 SIN=+ 0.323332			COS=- 0.310267 SIN=- 0.950649			COS=+ 0.357465 SIN=+ 0.933926		
A L= 161- 8- 8 L = 10.460			A L= 251-55-29 L = 12.344			A L= 69- 3-19 L = 15.101		

NO 4 点名			NO 5 点名			NO 6 点名		
	X	Y		X	Y		X	Y
1	41-60	- 148071.860 - 53359.257	1	41-66	- 148050.362 - 53363.374	1	41-68	- 148051.446 - 53360.837
2	41-63	- 148065.178 - 53340.448	2	41-68	- 148051.446 - 53360.837	2	41-69	- 148053.441 - 53360.087
COS=+ 0.334759 SIN=+ 0.942304			COS=- 0.392913 SIN=+ 0.919576			COS=- 0.936040 SIN=+ 0.351895		
A L= 70-26-32 L = 19.961			A L= 113- 8- 9 L = 2.759			A L= 159-23-48 L = 2.131		

NO 7 点名			NO 8 点名			NO 9 点名		
	X	Y		X	Y		X	Y
1	41-69	- 148053.441 - 53360.087	1	41-71	- 148061.571 - 53357.006	1	41-73	- 148069.935 - 53353.839
2	41-71	- 148061.571 - 53357.006	2	41-73	- 148069.935 - 53353.839	2	41-87	- 148074.519 - 53352.102
COS=- 0.935104 SIN=+ 0.354373			COS=- 0.935203 SIN=+ 0.354111			COS=- 0.935116 SIN=+ 0.354341		
A L= 159-14-42 L = 8.694			A L= 159-15-40 L = 8.944			A L= 159-14-49 L = 4.902		

NO 10 点名			NO 11 点名			NO 12 点名		
	X	Y		X	Y		X	Y
1	41-87	- 148074.519 - 53352.102	1	41-88	- 148081.250 - 53349.550	1	41-89	- 148092.538 - 53345.285
2	41-88	- 148081.250 - 53349.550	2	41-89	- 148092.538 - 53345.285	2	41-74	- 148095.423 - 53344.190
COS=- 0.935050 SIN=+ 0.354516			COS=- 0.935454 SIN=+ 0.353447			COS=- 0.934923 SIN=+ 0.354850		
A L= 159-14-10 L = 7.199			A L= 159-18- 6 L = 12.067			A L= 159-12-57 L = 3.086		

NO 13 点名			NO 14 点名			NO 15 点名		
	X	Y		X	Y		X	Y
1	41-74	- 148095.423 - 53344.190	1	41-58	- 148060.276 - 53363.042	1	41-59	- 148069.789 - 53359.934
2	41-75	- 148097.791 - 53345.424	2	41-70	- 148058.666 - 53358.107	2	41-82	- 148068.664 - 53356.486
COS=- 0.886812 SIN=- 0.462131			COS=+ 0.310153 SIN=+ 0.950687			COS=+ 0.310183 SIN=+ 0.950677		
A L= 207-31-29 L = 2.670			A L= 71-55-54 L = 5.191			A L= 71-55-47 L = 3.627		

* * * 方 向 角 · 距 離 計 算 書 * * *

NO 16				NO 17				NO 18			
点名		X	Y	点名		X	Y	点名		X	Y
1	41-82	- 148068.664	- 53356.486	1	41-67	- 148047.097	- 53356.019	1	41-86	- 148049.817	- 53357.168
2	41-72	- 148066.136	- 53355.277	2	41-86	- 148049.817	- 53357.168	2	41-84	- 148059.407	- 53353.516
COS=+ 0.902140 SIN=+ 0.431443				COS=- 0.921182 SIN=- 0.389132				COS=- 0.934531 SIN=+ 0.355882			
A L= 25-33-33 L = 2.802				A L= 202-54- 2 L = 2.953				A L= 159- 9- 9 L = 10.262			

NO 19				NO 20				NO 21			
点名		X	Y	点名		X	Y	点名		X	Y
1	41-84	- 148059.407	- 53353.516	1	41-83	- 148065.965	- 53351.048	1	41-81	- 148068.590	- 53350.054
2	41-83	- 148065.965	- 53351.048	2	41-81	- 148068.590	- 53350.054	2	41-79	- 148082.776	- 53344.681
COS=- 0.935918 SIN=+ 0.352218				COS=- 0.935197 SIN=+ 0.354128				COS=- 0.935170 SIN=+ 0.354199			
A L= 159-22-37 L = 7.007				A L= 159-15-36 L = 2.807				A L= 159-15-20 L = 15.169			

NO 22				NO 23				NO 24			
点名		X	Y	点名		X	Y	点名		X	Y
1	41-79	- 148082.776	- 53344.681	1	41-78	- 148085.559	- 53343.627	1	41-77	- 148094.360	- 53340.293
2	41-78	- 148085.559	- 53343.627	2	41-77	- 148094.360	- 53340.293	2	41-76	- 148095.719	- 53337.646
COS=- 0.935178 SIN=+ 0.354178				COS=- 0.935149 SIN=+ 0.354254				COS=- 0.456733 SIN=+ 0.889604			
A L= 159-15-25 L = 2.976				A L= 159-15- 8 L = 9.411				A L= 117-10-35 L = 2.975			

NO 25				NO 26				NO 27			
点名		X	Y	点名		X	Y	点名		X	Y
1	41-85	- 148057.458	- 53354.258	1	41-90	- 148066.866	- 53350.707	1	41-80	- 148076.229	- 53347.161
2	41-61	- 148053.871	- 53344.778	2	41-62	- 148063.265	- 53341.180	2	41-64	- 148072.616	- 53337.599
COS=+ 0.353890 SIN=+ 0.935287				COS=+ 0.353565 SIN=+ 0.935410				COS=+ 0.353460 SIN=+ 0.935450			
A L= 69-16-29 L = 10.136				A L= 69-17-40 L = 10.185				A L= 69-18- 3 L = 10.222			

NO 28				NO 29				NO 30			
点名		X	Y	点名		X	Y	点名		X	Y
1	41-78	- 148085.559	- 53343.627	1	41-91	- 148070.018	- 53367.065	1	41-93	- 148062.435	- 53369.656
2	41-65	- 148081.933	- 53334.031	2	41-92	- 148071.282	- 53364.509	2	41-58	- 148060.276	- 53363.042
COS=+ 0.353473 SIN=+ 0.935445				COS=- 0.443281 SIN=+ 0.896382				COS=+ 0.310314 SIN=+ 0.950634			
A L= 69-18- 0 L = 10.258				A L= 116-18-48 L = 2.851				A L= 71-55-19 L = 6.957			

* * * * * 3-1 LOT

面積計算書

* * * * * NO 1

点名	X	DX	DMD.1	Y	DY	DMD.2	DX * DMD.2	DY * DMD.1
41-19	- 148059.142			- 53383.149				
41-55	- 148054.374	- 4.768	- 4.768	- 53372.410	- 10.739	- 10.739	+ 51.203552	+ 51.203552
41-56	- 148064.272	+ 9.898	+ 0.362	- 53369.028	- 3.382	- 24.860	- 246.064280	- 1.224284
41-57	- 148068.102	+ 3.830	+ 14.090	- 53380.763	+ 11.735	- 16.507	- 63.221810	+ 165.346150
41-19	- 148059.142	- 8.960	+ 8.960	- 53383.149	+ 2.386	- 2.386	+ 21.378560	+ 21.378560
		+ 13.728			+ 14.121		+ 72.582112	+ 237.928262
		- 13.728			- 14.121		- 309.286090	- 1.224284
							- 236.703978	+ 236.703978

面積 = 118.351989

* * * * * 3-2 LOT

面積計算書

* * * * * NO 1

点名	X	DX	DMD.1	Y	DY	DMD.2	DX * DMD.2	DY * DMD.1		
41-55	- 148054.374		- 53372.410							
41-20	- 148051.489	- 2.885	- 53365.912	- 6.498	- 6.498	+	18.746730	+	18.746730	
41-58	- 148060.276	+ 8.787	+ 3.017	- 53363.042	- 2.870	- 15.866	-	139.414542	-	8.658790
41-93	- 148062.435	+ 2.159	+ 13.963	- 53369.656	+ 6.614	- 12.122	-	26.171398	+	92.351282
41-55	- 148054.374	- 8.061	+ 8.061	- 53372.410	+ 2.754	- 2.754	+	22.199994	+	22.199994
		+ 10.946			+ 9.368		+	40.946724	+	133.298006
		- 10.946			- 9.368		-	165.585940	-	8.658790
							-	124.639216	+	124.639216

面積 = 62.319608

62.32 m² と 73

* * * * * 3-3 LOT

面積計算書

* * * * * NO 1

点名	X	DX	DMD.1	Y	DY	DMD.2	DX * DMD.2	DY * DMD.1
41-59	- 148069.789			- 53359.934				
41-92	- 148071.282	+ 1.493	+ 1.493	- 53364.509	+ 4.575	+ 4.575	+ 6.830475	+ 6.830475
41-91	- 148070.018	- 1.264	+ 1.722	- 53367.065	+ 2.556	+ 11.706	- 14.796384	+ 4.401432
41-93	- 148062.435	- 7.583	- 7.125	- 53369.656	+ 2.591	+ 16.853	- 127.796299	- 18.460875
41-58	- 148060.276	- 2.159	- 16.867	- 53363.042	- 6.614	+ 12.830	- 27.699970	+ 111.558338
41-59	- 148069.789	+ 9.513	- 9.513	- 53359.934	- 3.108	+ 3.108	+ 29.566404	+ 29.566404
		+ 11.006			+ 9.722		+ 36.396879	+ 152.356649
		- 11.006			- 9.722		- 170.292653	- 18.460875
							- 133.895774	+ 133.895774

面積 = 66.947887

* * * * * 3-4 LOT

面積計算書

* * * * * NO 1

点名	X	DX	DMD.1	Y	DY	DMD.2	DX * DMD.2	DY * DMD.1
41-29	- 148099.105			- 53350.357				
41-30	- 148104.614	+ 5.509	+ 5.509	- 53371.042	+ 20.685	+ 20.685	+ 113.953665	+ 113.953665
41-57	- 148068.102	- 36.512	- 25.494	- 53380.763	+ 9.721	+ 51.091	- 1865.434592	- 247.827174
41-56	- 148064.272	- 3.830	- 65.836	- 53369.028	- 11.735	+ 49.077	- 187.964910	+ 772.585460
41-91	- 148070.018	+ 5.746	- 63.920	- 53367.065	- 1.963	+ 35.379	+ 203.287734	+ 125.474960
41-92	- 148071.282	+ 1.264	- 56.910	- 53364.509	- 2.556	+ 30.860	+ 39.007040	+ 145.461960
41-59	- 148069.789	- 1.493	- 57.139	- 53359.934	- 4.575	+ 23.729	- 35.427397	+ 261.410925
41-29	- 148099.105	+ 29.316	- 29.316	- 53350.357	- 9.577	+ 9.577	+ 280.759332	+ 280.759332
		+ 41.835			+ 30.406		+ 637.007771	+ 1699.646302
		- 41.835			- 30.406		- 2088.826899	- 247.827174
							- 1451.819128	+ 1451.819128

面積 = 725.909564
225.23 m² と 53

* * * * * 4-1 LOT

面積計算書

* * * * * NO 1

点名	X	DX	DMD.1	Y	DY	DMD.2	DX * DMD.2	DY * DMD.1
41-20	- 148051.489			- 53365.912				
41-66	- 148050.362	- 1.127	- 1.127	- 53363.374	- 2.538	- 2.538	+ 2.860326	+ 2.860326
41-68	- 148051.446	+ 1.084	- 1.170	- 53360.837	- 2.537	- 7.613	- 8.252492	+ 2.968290
41-69	- 148053.441	+ 1.995	+ 1.909	- 53360.087	- 0.750	- 10.900	- 21.745500	- 1.431750
41-70	- 148058.666	+ 5.225	+ 9.129	- 53358.107	- 1.980	- 13.630	- 71.216750	- 18.075420
41-58	- 148060.276	+ 1.610	+ 15.964	- 53363.042	+ 4.935	- 10.675	- 17.186750	+ 78.782340
41-20	- 148051.489	- 8.787	+ 8.787	- 53365.912	+ 2.870	- 2.870	+ 25.218690	+ 25.218690
		+ 9.914			+ 7.805		+ 28.079016	+ 109.829646
		- 9.914			- 7.805		- 118.401492	- 19.507170
							- 90.322476	+ 90.322476
							面積 =	45.161238

* * * * * 4-2 LOT

面積計算書

* * * * * NO 1

点名	X	DX	DMD.1	Y	DY	DMD.2	DX * DMD.2	DY * DMD.1	
41-58	- 148060.276		- 53363.042						
41-70	- 148058.666	- 1.610	- 53358.107	- 4.935	- 4.935	+	7.945350	+	7.945350
41-71	- 148061.571	+ 2.905	- 53357.006	- 1.101	- 10.971	-	31.870755	+	0.346815
41-72	- 148066.136	+ 4.565	- 53355.277	- 1.729	- 13.801	-	63.001565	-	12.370995
41-82	- 148068.664	+ 2.528	- 53356.486	+ 1.209	- 14.321	-	36.203488	+	17.225832
41-59	- 148069.789	+ 1.125	- 53359.934	+ 3.448	- 9.664	-	10.872000	+	61.722648
41-58	- 148060.276	- 9.513	- 53363.042	+ 3.108	- 3.108	+	29.566404	+	29.566404
		+ 11.123		+ 7.765		+	37.511754	+	116.807049
		- 11.123		- 7.765		-	141.947808	-	12.370995
						-	104.436054	+	104.436054
							面積 =		52.218027

* * * * * 4-3 LOT

面積計算書

* * * * * NO 1

点名	X	DX	DMD.1	Y	DY	DMD.2	DX * DMD.2	DY * DMD.1
41-59	- 148069.789			- 53359.934				
41-82	- 148068.664	- 1.125	- 1.125	- 53356.486	- 3.448	- 3.448	+ 3.879000	+ 3.879000
41-72	- 148066.136	- 2.528	- 4.778	- 53355.277	- 1.209	- 8.105	+ 20.489440	+ 5.776602
41-73	- 148069.935	+ 3.799	- 3.507	- 53353.839	- 1.438	- 10.752	+ 40.846848	+ 5.043066
41-60	- 148071.860	+ 1.925	+ 2.217	- 53359.257	+ 5.418	- 6.772	+ 13.036100	+ 12.011706
41-59	- 148069.789	- 2.071	+ 2.071	- 53359.934	+ 0.677	- 0.677	+ 1.402067	+ 1.402067
		+ 5.724			+ 6.095		+ 25.770507	+ 28.112441
		- 5.724			- 6.095		- 53.882948	+ 0.000000
							- 28.112441	+ 28.112441

面積 = 14.056220
14.06^{m²}と73

* * * * * 4-4 LOT

面積計算書

* * * * * NO 1

点名	X	DX	DMD.1	Y	DY	DMD.2	DX * DMD.2	DY * DMD.1
41-60	- 148071.860			- 53359.257				
41-73	- 148069.935	- 1.925	- 1.925	- 53353.839	- 5.418	- 5.418	+ 10.429650	+ 10.429650
41-87	- 148074.519	+ 4.584	+ 0.734	- 53352.102	- 1.737	- 12.573	- 57.634632	- 1.274958
41-88	- 148081.250	+ 6.731	+ 12.049	- 53349.550	- 2.552	- 16.862	- 113.498122	- 30.749048
41-89	- 148092.538	+ 11.288	+ 30.068	- 53345.285	- 4.265	- 23.679	- 267.288552	- 128.240020
41-74	- 148095.423	+ 2.885	+ 44.241	- 53344.190	- 1.095	- 29.039	- 83.777515	- 48.443895
41-75	- 148097.791	+ 2.368	+ 49.494	- 53345.424	+ 1.234	- 28.900	- 68.435200	+ 61.075596
41-29	- 148099.105	+ 1.314	+ 53.176	- 53350.357	+ 4.933	- 22.733	- 29.871162	+ 262.317208
41-60	- 148071.860	- 27.245	+ 27.245	- 53359.257	+ 8.900	- 8.900	+ 242.480500	+ 242.480500
		+ 29.170			+ 15.067		+ 252.910150	+ 576.302954
		- 29.170			- 15.067		- 620.505183	- 208.707921
							- 367.595033	+ 367.595033

面積 = 183.797516

183.80^{m²} ± 73

* * * * * 4-5 LOT

面積計算書

* * * * * NO 1

点名	X	DX	DMD.1	Y	DY	DMD.2	DX * DMD.2	DY * DMD.1
41-66	- 148050.362			- 53363.374				
41-67	- 148047.097	- 3.265	- 3.265	- 53356.019	- 7.355	- 7.355	+ 24.014075	+ 24.014075
41-86	- 148049.817	+ 2.720	- 3.810	- 53357.168	+ 1.149	- 13.561	- 36.885920	- 4.377690
41-84	- 148059.407	+ 9.590	+ 8.500	- 53353.516	- 3.652	- 16.064	- 154.053760	- 31.042000
41-83	- 148065.965	+ 6.558	+ 24.648	- 53351.048	- 2.468	- 22.184	- 145.482672	- 60.831264
41-81	- 148068.590	+ 2.625	+ 33.831	- 53350.054	- 0.994	- 25.646	- 67.320750	- 33.628014
41-73	- 148069.935	+ 1.345	+ 37.801	- 53353.839	+ 3.785	- 22.855	- 30.739975	+ 143.076785
41-71	- 148061.571	- 8.364	+ 30.782	- 53357.006	+ 3.167	- 15.903	+ 133.012692	+ 97.486594
41-69	- 148053.441	- 8.130	+ 14.288	- 53360.087	+ 3.081	- 9.655	+ 78.495150	+ 44.021328
41-68	- 148051.446	- 1.995	+ 4.163	- 53360.837	+ 0.750	- 5.824	+ 11.618880	+ 3.122250
41-66	- 148050.362	- 1.084	+ 1.084	- 53363.374	+ 2.537	- 2.537	+ 2.750108	+ 2.750108
		+ 22.838			+ 14.469		+ 249.890905	+ 314.471140
		- 22.838			- 14.469		- 434.483077	- 129.878968
							- 184.592172	+ 184.592172

面積 = 92.296086

2.30^{m²}と訂正

* * * * * 4-6 LOT

面積計算書

* * * * * NO 1

点名	X	DX	DMD.1	Y	DY	DMD.2	DX * DMD.2	DY * DMD.1
41-67	- 148047.097		- 53356.019					
41-2	- 148043.816	- 3.281	- 53348.629	- 7.390	- 7.390		24.246590	24.246590
41-61	- 148053.871	+ 10.055	- 53344.778	- 3.851	- 18.631		187.334705	13.451543
41-85	- 148057.458	+ 3.587	- 53354.258	+ 9.480	- 13.002		46.638174	162.439800
41-86	- 148049.817	- 7.641	- 53357.168	+ 2.910	- 0.612		4.676292	38.065710
41-67	- 148047.097	- 2.720	- 53356.019	- 1.149	+ 1.149		3.125280	3.125280
		+ 13.642		+ 12.390			28.922882	224.752100
		- 13.642		- 12.390			237.098159	16.576823
							208.175277	208.175277

面積 = 104.087638
104.07 m² 程度

* * * * * 4-7 LOT

面積計算書

* * * * * NO 1

点名	X	DX	DMD.1	Y	DY	DMD.2	DX * DMD.2	DY * DMD.1
41-61	- 148053.871		- 53344.778					
41-62	- 148063.265	+ 9.394	+ 9.394	- 53341.180	- 3.598	- 3.598	- 33.799612	- 33.799612
41-90	- 148066.866	+ 3.601	+ 22.389	- 53350.707	+ 9.527	+ 2.331	+ 8.393931	+ 213.300003
41-83	- 148065.965	- 0.901	+ 25.089	- 53351.048	+ 0.341	+ 12.199	- 10.991299	+ 8.555349
41-84	- 148059.407	- 6.558	+ 17.630	- 53353.516	+ 2.468	+ 15.008	- 98.422464	+ 43.510840
41-85	- 148057.458	- 1.949	+ 9.123	- 53354.258	+ 0.742	+ 18.218	- 35.506882	+ 6.769266
41-61	- 148053.871	- 3.587	+ 3.587	- 53344.778	- 9.480	+ 9.480	- 34.004760	- 34.004760

+ 12.995	+ 13.078	+ 8.393931	+ 272.135458
- 12.995	- 13.078	- 212.725017	- 67.804372
		- 204.331086	+ 204.331086

面積 = 102.165543

102.15^mと訂

* * * * * 4-8 LOT

面積計算書

* * * * * NO 1

点名	X	DX	DMD.1	Y	DY	DMD.2	DX * DMD.2	DY * DMD.1	
41-90	- 148066.866		- 53350.707						
41-62	- 148063.265	- 3.601	- 53341.180	- 9.527	- 9.527	+	34.306727	+	34.306727
41-63	- 148065.178	+ 1.913	- 53340.448	- 0.732	- 19.786	-	37.850618	+	3.871548
41-81	- 148068.590	+ 3.412	- 53350.054	+ 9.606	- 10.912	-	37.231744	+	0.345816
41-90	- 148066.866	- 1.724	- 53350.707	+ 0.653	- 0.653	+	1.125772	+	1.125772
		+ 5.325		+ 10.259		+	35.432499	+	39.649863
		- 5.325		- 10.259		-	75.082362	+	0.000000
						-	39.649863	+	39.649863

面積 = 19.824931

19.81 m² 程度

* * * * * 4-9 LOT

面積計算書

* * * * * NO 1

点名	X	DX	DMD.1	Y	DY	DMD.2	DX * DMD.2	DY * DMD.1		
41-81	- 148068.590		- 53350.054							
41-63	- 148065.178	- 3.412	- 53340.448	- 9.606	- 9.606	+	32.775672	+	32.775672	
41-64	- 148072.616	+ 7.438	+ 0.614	- 53337.599	- 2.849	- 22.061	-	164.089718	-	1.749286
41-80	- 148076.229	+ 3.613	+ 11.665	- 53347.161	+ 9.562	- 15.348	-	55.452324	+	111.540730
41-81	- 148068.590	- 7.639	+ 7.639	- 53350.054	+ 2.893	- 2.893	+	22.099627	+	22.099627
		+ 11.051			+ 12.455		+	54.875299	+	166.416029
		- 11.051			- 12.455		-	219.542042	-	1.749286
							-	164.666743	+	164.666743

面積 = 82.333371

82.34 m² と 73

* * * * * 4-10 LOT

面積計算書

* * * * * NO 1

点名	X	DX	DMD.1	Y	DY	DMD.2	DX * DMD.2	DY * DMD.1		
41-80	- 148076.229		- 53347.161							
41-64	- 148072.616	- 3.613	- 53337.599	- 9.562	- 9.562	+	34.547506	+	34.547506	
41-65	- 148081.933	+ 9.317	+ 2.091	- 53334.031	- 3.568	- 22.692	-	211.421364	-	7.460688
41-78	- 148085.559	+ 3.626	+ 15.034	- 53343.627	+ 9.596	- 16.664	-	60.423664	+	144.266264
41-79	- 148082.776	- 2.783	+ 15.877	- 53344.681	+ 1.054	- 6.014	+	16.736962	+	16.734358
41-80	- 148076.229	- 6.547	+ 6.547	- 53347.161	+ 2.480	- 2.480	+	16.236560	+	16.236560
		+ 12.943			+ 13.130		+	67.521028	+	211.784688
		- 12.943			- 13.130		-	271.845028	-	7.460688
							-	204.324000	+	204.324000

面積 = ~~402.162000~~
~~102.17 m²~~
102.17 m²

* * * * * 4-11 LOT

面積計算書

* * * * * NO 1

点名	X	DX	DMD.1	Y	DY	DMD.2	DX * DMD.2	DY * DMD.1
41-78	- 148085.559			- 53343.627				
41-65	- 148081.933	- 3.626	- 3.626	- 53334.031	- 9.596	- 9.596	+ 34.795096	+ 34.795096
41-28	- 148093.573	+ 11.640	+ 4.388	- 53329.573	- 4.458	- 23.650	- 275.286000	- 19.561704
41-12	- 148094.208	+ 0.635	+ 16.663	- 53331.971	+ 2.398	- 25.710	- 16.325850	+ 39.957874
41-76	- 148095.719	+ 1.511	+ 18.809	- 53337.646	+ 5.675	- 17.637	- 26.649507	+ 106.741075
41-77	- 148094.360	- 1.359	+ 18.961	- 53340.293	+ 2.647	- 9.315	+ 12.659085	+ 50.189767
41-78	- 148085.559	- 8.801	+ 8.801	- 53343.627	+ 3.334	- 3.334	+ 29.342534	+ 29.342534
		+ 13.786			+ 14.054		+ 76.796715	+ 261.026346
		- 13.786			- 14.054		- 318.261357	- 19.561704
							- 241.464642	+ 241.464642

面積 = ~~420.732321~~
120.74 m²

* * * * * 4-12 LOT

面積計算書

* * * * * NO 1

点名	X	DX	DMD.1	Y	DY	DMD.2	DX * DMD.2	DY * DMD.1
41-76	- 148095.719		- 53337.646					
41-75	- 148097.791	+ 2.072	+ 2.072	- 53345.424	+ 7.778	+ 7.778	+ 16.116016	+ 16.116016
41-74	- 148095.423	- 2.368	+ 1.776	- 53344.190	- 1.234	+ 14.322	- 33.914496	- 2.191584
41-89	- 148092.538	- 2.885	- 3.477	- 53345.285	+ 1.095	+ 14.183	- 40.917955	- 3.807315
41-88	- 148081.250	- 11.288	- 17.650	- 53349.550	+ 4.265	+ 19.543	- 220.601384	- 75.277250
41-87	- 148074.519	- 6.731	- 35.669	- 53352.102	+ 2.552	+ 26.360	- 177.429160	- 91.027288
41-73	- 148069.935	- 4.584	- 46.984	- 53353.839	+ 1.737	+ 30.649	- 140.495016	- 81.611208
41-81	- 148068.590	- 1.345	- 52.913	- 53350.054	- 3.785	+ 28.601	- 38.468345	+ 200.275705
41-79	- 148082.776	+ 14.186	- 40.072	- 53344.681	- 5.373	+ 19.443	+ 275.818398	+ 215.306856
41-78	- 148085.559	+ 2.783	- 23.103	- 53343.627	- 1.054	+ 13.016	+ 36.223528	+ 24.350562
41-77	- 148094.360	+ 8.801	- 11.519	- 53340.293	- 3.334	+ 8.628	+ 75.935028	+ 38.404346
41-76	- 148095.719	+ 1.359	- 1.359	- 53337.646	- 2.647	+ 2.647	+ 3.597273	+ 3.597273
		+ 29.201			+ 17.427		+ 407.690243	+ 498.050758
		- 29.201			- 17.427		- 651.826356	- 253.914645
							- 244.136113	+ 244.136113

面積 = ~~122.068050~~
122.09 m²

* * * * * 18-1 LOT

面積計算書

* * * * * NO 1

点名	X	DX	DMD.1	Y	DY	DMD.2	DX * DMD.2	DY * DMD.1
41-38	- 148078.221			- 53335.452				
41-52	- 148072.179	- 6.042	- 6.042	- 53321.815	- 13.637	- 13.637	+ 82.394754	+ 82.394754
41-54	- 148075.820	+ 3.641	- 8.443	- 53320.202	- 1.613	- 28.887	- 105.177567	+ 13.618559
41-53	- 148081.218	+ 5.398	+ 0.596	- 53334.305	+ 14.103	- 16.397	- 88.511006	+ 8.405388
41-38	- 148078.221	- 2.997	+ 2.997	- 53335.452	+ 1.147	- 1.147	+ 3.437559	+ 3.437559
		+ 9.039			+ 15.250		+ 85.832313	+ 107.856260
		- 9.039			- 15.250		- 193.688573	+ 0.000000
							- 107.856260	+ 107.856260

面積 = 53.928130

* * * * * 18-2 LOT

面積計算書

* * * * * NO 1

点名	X	DX	DMD.1	Y	DY	DMD.2	DX * DMD.2	DY * DMD.1
41-53	- 148081.218		- 53334.305					
41-54	- 148075.820	- 5.398	- 5.398	- 53320.202	- 14.103	- 14.103	+ 76.127994	+ 76.127994
41-51	- 148089.293	+ 13.473	+ 2.677	- 53314.234	- 5.968	- 34.174	- 460.426302	- 15.976336
41-11	- 148091.050	+ 1.757	+ 17.907	- 53320.049	+ 5.815	- 34.327	- 60.312539	+ 104.129205
41-28	- 148093.573	+ 2.523	+ 22.187	- 53329.573	+ 9.524	- 18.988	- 47.906724	+ 211.308988
41-53	- 148081.218	- 12.355	+ 12.355	- 53334.305	+ 4.732	- 4.732	+ 58.463860	+ 58.463860
		+ 17.753			+ 20.071		+ 134.591854	+ 450.030047
		- 17.753			- 20.071		- 568.645565	- 15.976336
							- 434.053711	+ 434.053711
							面積 =	217.026855

***** カクヒツ メンセキ シユウケイ ヒヨウ *****

カクヒツ	メンセキ	入ミキリ	メンセキ
41 BLOCK	9234.29		
1 LOT	647.39		
2 LOT	406.78		
3 LOT	973.54		
4 LOT	1040.90		
5 LOT	157.05		
6 LOT	157.09		
7 LOT	174.76		
8 LOT	100.22		
9 LOT	217.84		
10 LOT	184.80		
11 LOT	44.92		
12 LOT	1430.09		
13 LOT	999.82		
14 LOT	571.41		
15 LOT	952.46		
16 LOT	650.39		
17 LOT	253.82		
18 LOT	270.94		
8 入ミキリ		2.17	
9 入ミキリ		2.82	
コウケイ =	9234.22	4.99	

***** カクヒツ メンセキ ケイサン *****

41 BLOCK

テコメイ	X	Y	(X-X0)*(YN-1-Y0)	(XN-1-X0)*(Y-Y0)
X0.Y0	- 148000.000	- 53200.000		
41-1	- 148066.964	- 53400.768		
41-2	- 148043.816	- 53348.629	+ 8796.850688	+ 9952.792356
41-3	- 148033.278	- 53324.873	+ 4946.075862	+ 5471.435368
41-4	- 148028.589	- 53314.209	+ 3569.994197	+ 3800.647102
41-5	- 148023.100	- 53301.892	+ 2638.227900	+ 2912.990388
41-6	- 148016.174	- 53286.256	+ 1648.001208	+ 1992.513600
41-7	- 148010.678	- 53273.936	+ 921.041568	+ 1195.840864
41-15	- 148004.402	- 53259.805	+ 325.466272	+ 638.597790
41-16	- 148005.481	- 53257.062	+ 327.791205	+ 251.186924
41-17	- 148066.673	- 53229.862	+ 3804.494726	+ 163.673622
41-18	- 148069.345	- 53231.239	+ 2070.780390	+ 2082.797847
41-10	- 148079.214	- 53280.916	+ 2474.566146	+ 5611.120020
41-27	- 148085.506	- 53301.696	+ 6918.803496	+ 8055.746944
41-11	- 148091.050	- 53320.049	+ 9259.420800	+ 10264.909794
41-12	- 148094.208	- 53331.971	+ 11309.576192	+ 12015.959550
41-13	- 148105.785	- 53375.441	+ 13960.552235	+ 16527.945728
41-14	- 148111.872	- 53397.540	+ 19626.935552	+ 20896.768900
41-1	- 148066.964	- 53400.768	+ 13228.068560	+ 22460.317696
			+105826.646997	+124295.244493
	ハイ	メンセキ	= 18468.597496	
	メンセキ	=	9234.298748	

1 LOT

テコメイ	X	Y	(X-X0)*(YN-1-Y0)	(XN-1-X0)*(Y-Y0)
X0.Y0	- 148000.000	- 53300.000		
41-31	- 148095.854	- 53398.691		
41-1	- 148066.964	- 53400.768	+ 6608.744124	+ 9659.015872
41-19	- 148059.142	- 53383.149	+ 5959.621056	+ 5567.989636
41-32	- 148089.538	- 53375.056	+ 7444.995162	+ 4438.961952
41-31	- 148095.854	- 53398.691	+ 7194.417824	+ 8836.594758
			+ 27207.778166	+ 28502.562218
	ハイ	メンセキ	= 1294.784052	
	メンセキ	=	647.392026	

2 LOT

テコメイ	X	Y	(X-X0)*(YN-1-Y0)	(XN-1-X0)*(Y-Y0)
X0.Y0	- 148000.000	- 53300.000		
41-30	- 148104.614	- 53371.042		
41-13	- 148105.785	- 53375.441	+ 7515.177970	+ 7892.184774
41-14	- 148111.872	- 53397.540	+ 8439.735552	+ 10318.268900
41-31	- 148095.854	- 53398.691	+ 9349.599160	+ 11040.759552

***** カクヒツ メンセキ ケイサン *****

テコメイ	X	Y	(X-X0)*(YN-1-Y0)	(XN-1-X0)*(Y-Y0)
41-32	- 148089.538	- 53375.056	+ 8836.594758	+ 7194.417824
41-30	- 148104.614	- 53371.042	+ 7851.908384	+ 6360.958596
			+ 41993.015824	+ 42806.589646
		ハイ	= 813.573822	
		メンセキ	= 406.786911	

3 LOT

テコメイ	X	Y	(X-X0)*(YN-1-Y0)	(XN-1-X0)*(Y-Y0)
X0.Y0	- 148000.000	- 53300.000		
41-19	- 148059.142	- 53383.149		
41-20	- 148051.489	- 53365.912	+ 4281.258861	+ 3898.167504
41-29	- 148099.105	- 53350.357	+ 6532.208760	+ 2592.831573
41-30	- 148104.614	- 53371.042	+ 5268.047198	+ 7040.617410
41-19	- 148059.142	- 53383.149	+ 4201.565964	+ 8698.549486
			+ 20283.080783	+ 22230.165973
		ハイ	= 1947.085190	
		メンセキ	= 973.542595	

4 LOT

テコメイ	X	Y	(X-X0)*(YN-1-Y0)	(XN-1-X0)*(Y-Y0)
X0.Y0	- 148000.000	- 53300.000		
41-20	- 148051.489	- 53365.912		
41-2	- 148043.816	- 53348.629	+ 2888.000192	+ 2503.858581
41-28	- 148093.573	- 53329.573	+ 4550.361417	+ 1295.770568
41-12	- 148094.208	- 53331.971	+ 2786.013184	+ 2991.622383
41-29	- 148099.105	- 53350.357	+ 3168.485955	+ 4744.032256
41-20	- 148051.489	- 53365.912	+ 2592.831573	+ 6532.208760
			+ 15985.692321	+ 18067.492548
		ハイ	= 2081.800227	
		メンセキ	= 1040.900113	

5 LOT

テコメイ	X	Y	(X-X0)*(YN-1-Y0)	(XN-1-X0)*(Y-Y0)
X0.Y0	- 148000.000	- 53300.000		
41-2	- 148043.816	- 53348.629		
41-21	- 148040.172	- 53340.414	+ 1953.524188	+ 1770.779824
41-39	- 148041.198	- 53337.764	+ 1664.975972	+ 1517.055408
41-40	- 148052.163	- 53332.899	+ 1969.883532	+ 1355.373002
41-36	- 148056.913	- 53343.613	+ 1872.380787	+ 2274.984919
41-2	- 148043.816	- 53348.629	+ 1910.947208	+ 2767.622277
			+ 9371.711687	+ 9685.815430
		ハイ	= 314.103743	
		メンセキ	= 157.051871	

***** カクヒツ メンセキ ケイサン *****

6 LOT

テコメイ	X	Y	(X-X0)*(YN-1-Y0)	(XN-1-X0)*(Y-Y0)
X0.Y0	- 148000.000	- 53300.000		
41-40	- 148052.163	- 53332.899		
41-41	- 148061.385	- 53328.780	+ 2019.505115	+ 1501.251140
41-42	- 148064.052	- 53327.599	+ 1843.416560	+ 1694.164615
41-37	- 148069.078	- 53338.954	+ 1906.483722	+ 2495.081608
41-36	- 148056.913	- 53343.613	+ 2216.989002	+ 3012.698814
41-40	- 148052.163	- 53332.899	+ 2274.984919	+ 1872.380787
			+ 10261.379318	+ 10575.576964
	ハイ	メンセキ	= 314.197646	
	メンセキ	=	157.098823	

7 LOT

テコメイ	X	Y	(X-X0)*(YN-1-Y0)	(XN-1-X0)*(Y-Y0)
X0.Y0	- 148000.000	- 53300.000		
41-41	- 148061.385	- 53328.780		
41-45	- 148059.765	- 53325.121	+ 1720.036700	+ 1542.052585
41-46	- 148071.357	- 53319.961	+ 1792.559197	+ 1192.969165
41-38	- 148078.221	- 53335.452	+ 1561.369381	+ 2529.748364
41-37	- 148069.078	- 53338.954	+ 2448.953256	+ 3047.020834
41-42	- 148064.052	- 53327.599	+ 2495.081608	+ 1906.483722
41-41	- 148061.385	- 53328.780	+ 1694.164615	+ 1843.416560
			+ 11712.164757	+ 12061.691230
	ハイ	メンセキ	= 349.526473	
	メンセキ	=	174.763236	

8 LOT

テコメイ	X	Y	(X-X0)*(YN-1-Y0)	(XN-1-X0)*(Y-Y0)
X0.Y0	- 148000.000	- 53300.000		
41-21	- 148040.172	- 53340.414		
41-22	- 148036.925	- 53333.095	+ 1492.286950	+ 1329.492340
41-43	- 148039.563	- 53334.128	+ 1309.337485	+ 1260.176400
41-44	- 148055.994	- 53326.825	+ 1910.963232	+ 1061.277475
41-45	- 148059.765	- 53325.121	+ 1603.196125	+ 1406.625274
41-41	- 148061.385	- 53328.780	+ 1542.052585	+ 1720.036700
41-40	- 148052.163	- 53332.899	+ 1501.251140	+ 2019.505115
41-39	- 148041.198	- 53337.764	+ 1355.373002	+ 1969.883532
41-21	- 148040.172	- 53340.414	+ 1517.055408	+ 1664.975972
			+ 12231.515927	+ 12431.972808
	ハイ	メンセキ	= 200.456881	
	メンセキ	=	100.228440	

***** カクヒツ メンセキ ケイサン *****

9 LOT

テソメイ	X	Y	(X-X0)*(YN-1-Y0)	(XN-1-X0)*(Y-Y0)
X0.Y0	- 148000.000	- 53300.000		
41-22	- 148036.925	- 53333.095		
41-3	- 148033.278	- 53324.873	+ 1101.335410	+ 918.435525
41-49	- 148051.528	- 53316.765	+ 1281.655944	+ 557.905670
41-44	- 148055.994	- 53326.825	+ 938.739410	+ 1382.238600
41-43	- 148039.563	- 53334.128	+ 1061.277475	+ 1910.963232
41-22	- 148036.925	- 53333.095	+ 1260.176400	+ 1309.337485
			+ 5643.184639	+ 6078.880512
	ハイ	メンセキ	= 435.695873	
	メンセキ	=	217.847936	

10 LOT

テソメイ	X	Y	(X-X0)*(YN-1-Y0)	(XN-1-X0)*(Y-Y0)
X0.Y0	- 148000.000	- 53300.000		
41-44	- 148055.994	- 53326.825		
41-49	- 148051.528	- 53316.765	+ 1382.238600	+ 938.739410
41-47	- 148066.912	- 53309.930	+ 1121.779680	+ 511.673040
41-46	- 148071.357	- 53319.961	+ 708.575010	+ 1335.630432
41-45	- 148059.765	- 53325.121	+ 1192.969165	+ 1792.559197
41-44	- 148055.994	- 53326.825	+ 1406.625274	+ 1603.196125
			+ 5812.187729	+ 6181.798204
	ハイ	メンセキ	= 369.610475	
	メンセキ	=	184.805237	

11 LOT

テソメイ	X	Y	(X-X0)*(YN-1-Y0)	(XN-1-X0)*(Y-Y0)
X0.Y0	- 148000.000	- 53300.000		
41-3	- 148033.278	- 53324.873		
41-23	- 148032.655	- 53323.455	+ 812.227815	+ 780.535490
41-50	- 148059.157	- 53311.680	+ 1387.527435	+ 381.410400
41-48	- 148059.786	- 53313.096	+ 698.300480	+ 774.720072
41-3	- 148033.278	- 53324.873	+ 435.808688	+ 1487.057178
			+ 3333.864418	+ 3423.723140
	ハイ	メンセキ	= 89.858722	
	メンセキ	=	44.929361	

12 LOT

テソメイ	X	Y	(X-X0)*(YN-1-Y0)	(XN-1-X0)*(Y-Y0)
X0.Y0	- 148000.000	- 53200.000		
41-23	- 148032.655	- 53323.455		
41-4	- 148028.589	- 53314.209	+ 3529.454995	+ 3729.494895

***** カクヒツ メンセキ ケイサン *****

テコメイ	X	Y	(X-X0)*(YN-1-Y0)	(XN-1-X0)*(Y-Y0)
41-5	- 148023.100	- 53301.892	+ 2638.227900	+ 2912.990388
41-26	- 148078.497	- 53277.307	+ 7998.216324	+ 1785.791700
41-10	- 148079.214	- 53280.916	+ 6123.796698	+ 6351.663252
41-27	- 148085.506	- 53301.696	+ 6918.803496	+ 8055.746944
41-47	- 148066.912	- 53309.930	+ 6804.682752	+ 9399.674580
41-48	- 148059.786	- 53313.096	+ 6572.274980	+ 7567.479552
41-50	- 148059.157	- 53311.680	+ 6690.420072	+ 6676.900480
41-23	- 148032.655	- 53323.455	+ 3646.910400	+ 7303.227435
			+ 50922.787617	+ 53782.969226
		ハ ^ニ イ メンセキ	= 2860.181609	
		メンセキ	= 1430.090804	

13 LOT

テコメイ	X	Y	(X-X0)*(YN-1-Y0)	(XN-1-X0)*(Y-Y0)
X0.Y0	- 148000.000	- 53200.000		
41-5	- 148023.100	- 53301.892		
41-6	- 148016.174	- 53286.256	+ 1648.001208	+ 1992.513600
41-7	- 148010.678	- 53273.936	+ 921.041568	+ 1195.840864
41-35	- 148040.578	- 53260.651	+ 3000.175008	+ 647.631378
41-34	- 148044.268	- 53269.055	+ 2684.898468	+ 2802.113790
41-33	- 148052.972	- 53288.635	+ 3657.981460	+ 3923.694180
41-5	- 148023.100	- 53301.892	+ 2047.468500	+ 5397.423024
			+ 13959.566212	+ 15959.216836
		ハ ^ニ イ メンセキ	= 1999.650624	
		メンセキ	= 999.825312	

14 LOT

テコメイ	X	Y	(X-X0)*(YN-1-Y0)	(XN-1-X0)*(Y-Y0)
X0.Y0	- 148000.000	- 53200.000		
41-7	- 148010.678	- 53273.936		
41-15	- 148004.402	- 53259.805	+ 325.466272	+ 638.597790
41-16	- 148005.481	- 53257.062	+ 327.791205	+ 251.186924
41-24	- 148033.452	- 53244.628	+ 1908.838024	+ 244.606068
41-35	- 148040.578	- 53260.651	+ 1810.914984	+ 2028.897252
41-7	- 148010.678	- 53273.936	+ 647.631378	+ 3000.175008
			+ 5020.641863	+ 6163.463042
		ハ ^ニ イ メンセキ	= 1142.821179	
		メンセキ	= 571.410589	

15 LOT

テコメイ	X	Y	(X-X0)*(YN-1-Y0)	(XN-1-X0)*(Y-Y0)
X0.Y0	- 148000.000	- 53200.000		
41-24	- 148033.452	- 53244.628		
41-17	- 148066.673	- 53229.862	+ 2975.482644	+ 998.943624

***** カクヒツ メンセキ ケイサン *****

テコメイ	X	Y	(X-X0)*(YN-1-Y0)	(XN-1-X0)*(Y-Y0)
41-18	- 148069.345	- 53231.239	+ 2070.780390	+ 2082.797847
41-25	- 148074.215	- 53255.754	+ 2318.402385	+ 3866.261130
41-34	- 148044.268	- 53269.055	+ 2468.118072	+ 5124.916825
41-35	- 148040.578	- 53260.651	+ 2802.113790	+ 2684.898468
41-24	- 148033.452	- 53244.628	+ 2028.897252	+ 1810.914984
			+ 14663.794533	+ 16568.732878
		ハイ	= 1904.938345	
		メンセキ	= 952.469172	

16 LOT

テコメイ	X	Y	(X-X0)*(YN-1-Y0)	(XN-1-X0)*(Y-Y0)
X0.Y0	- 148000.000	- 53200.000		
41-25	- 148074.215	- 53255.754		
41-26	- 148078.497	- 53277.307	+ 4376.521738	+ 5737.339005
41-33	- 148052.972	- 53288.635	+ 4095.106404	+ 6957.581595
41-34	- 148044.268	- 53269.055	+ 3923.694180	+ 3657.981460
41-25	- 148074.215	- 53255.754	+ 5124.916825	+ 2468.118072
			+ 17520.239147	+ 18821.020132
		ハイ	= 1300.780985	
		メンセキ	= 650.390492	

17 LOT

テコメイ	X	Y	(X-X0)*(YN-1-Y0)	(XN-1-X0)*(Y-Y0)
X0.Y0	- 148000.000	- 53300.000		
41-27	- 148085.506	- 53301.696		
41-51	- 148089.293	- 53314.234	+ 151.440928	+ 1217.092404
41-52	- 148072.179	- 53321.815	+ 1027.395886	+ 1947.926795
41-47	- 148066.912	- 53309.930	+ 1459.685280	+ 716.737470
41-27	- 148085.506	- 53301.696	+ 849.074580	+ 113.482752
			+ 3487.596674	+ 3995.239421
		ハイ	= 507.642747	
		メンセキ	= 253.821373	

18 LOT

テコメイ	X	Y	(X-X0)*(YN-1-Y0)	(XN-1-X0)*(Y-Y0)
X0.Y0	- 148000.000	- 53300.000		
41-51	- 148089.293	- 53314.234		
41-11	- 148091.050	- 53320.049	+ 1296.005700	+ 1790.235357
41-28	- 148093.573	- 53329.573	+ 1876.045077	+ 2692.621650
41-38	- 148078.221	- 53335.452	+ 2313.229633	+ 3317.349996
41-52	- 148072.179	- 53321.815	+ 2558.889908	+ 1706.391115
41-51	- 148089.293	- 53314.234	+ 1947.926795	+ 1027.395886

***** カクヒツ メンセキ ケイサン *****

テコメイ	X	Y	(X-X0)*(YN-1-Y0)	(XN-1-X0)*(Y-Y0)
			+ 9992.097113	+ 10533.994004
		ハイ	= 541.896891	
		メンセキ	= 270.948445	

8 スミキリ

テコメイ	X	Y	(X-X0)*(YN-1-Y0)	(XN-1-X0)*(Y-Y0)
X0.Y0	- 148000.000	- 53200.000		
41-8	- 148003.563	- 53257.915		
41-15	- 148004.402	- 53259.805	+ 254.941830	+ 213.085215
41-16	- 148005.481	- 53257.062	+ 327.791205	+ 251.186924
41-8	- 148003.563	- 53257.915	+ 203.311906	+ 317.432115
			+ 786.044941	+ 781.704254
		ハイ	= 4.340687	
		メンセキ	= 2.170343	

9 スミキリ

テコメイ	X	Y	(X-X0)*(YN-1-Y0)	(XN-1-X0)*(Y-Y0)
X0.Y0	- 148000.000	- 53200.000		
41-9	- 148068.877	- 53228.882		
41-17	- 148066.673	- 53229.862	+ 1925.649586	+ 2056.804974
41-18	- 148069.345	- 53231.239	+ 2070.780390	+ 2082.797847
41-9	- 148068.877	- 53228.882	+ 2151.648603	+ 2002.822290
			+ 6148.078579	+ 6142.425111
		ハイ	= 5.653468	
		メンセキ	= 2.826734	

NO	1	2	3
シシ ^レ ン	テンメイ B160	B160	B235
	ALH.1 254-12-7	254-12-7	66-6-22
カンソク	テンメイ B159	B159	B235-1
	カンソクカク 119-5-30	129-9-40	98-40-15
キウテン	テンメイ 41-34	41-35	41-39
	ALH.2 13-17-37	23-21-47	164-46-37
キヨリ	35.756	41.925	7.566
COS & SIN	+ 0.973205 + 0.229941	+ 0.918011 + 0.396556	- 0.964911 + 0.262577
X1 . Y1 =	-148079.066 - 53277.277	-148079.066 - 53277.277	-148033.897 - 53339.751
DX . DY =	+ 34.798 + 8.222	+ 38.488 + 16.626	- 7.301 + 1.987
X2 . Y2 =	-148044.268 - 53269.055	-148040.578 - 53260.651	-148041.198 - 53337.764

NO	4	5	6
シシ ^レ ン	テンメイ B235	B235	B235
	ALH.1 66-6-22	66-6-22	66-6-22
カンソク	テンメイ B235-1	B235-1	B235-1
	カンソクカク 93-19-55	92-8-10	91-56-45
キウテン	テンメイ 41-40	41-41	41-42
	ALH.2 159-26-17	158-14-32	158-3-7
キヨリ	19.509	29.596	32.511
COS & SIN	- 0.936293 + 0.351220	- 0.928759 + 0.370684	- 0.927523 + 0.373766
X1 . Y1 =	-148033.897 - 53339.751	-148033.897 - 53339.751	-148033.897 - 53339.751
DX . DY =	- 18.266 + 6.852	- 27.488 + 10.971	- 30.155 + 12.152
X2 . Y2 =	-148052.163 - 53332.899	-148061.385 - 53328.780	-148064.052 - 53327.599

NO	7	8	9
シシ ^レ ン	テンメイ B235	B235	B235
	ALH.1 66-6-22	66-6-22	66-6-22
カンソク	テンメイ B235-1	B235-1	B235-1
	カンソクカク 69-6-45	83-34-0	84-24-10
キウテン	テンメイ 41-43	41-44	41-45
	ALH.2 135-13-7	149-40-22	150-30-32
キヨリ	7.983	25.600	29.718
COS & SIN	- 0.709800 + 0.704404	- 0.863156 + 0.504938	- 0.870432 + 0.492289
X1 . Y1 =	-148033.897 - 53339.751	-148033.897 - 53339.751	-148033.897 - 53339.751
DX . DY =	- 5.666 + 5.623	- 22.097 + 12.926	- 25.868 + 14.630
X2 . Y2 =	-148039.563 - 53334.128	-148055.994 - 53326.825	-148059.765 - 53325.121

* * * * * ツキ タ シ ケ イ サ ン * * * * *

NO		10		11	
シシ ^レ ン	テンメイ	B160		41-47	
			ALH.1 254-12- 7		156- 2-43
カソク	テンメイ	B159		41-48	
			カソクカク 36-12-50		270- 0- 0
キウテン	テンメイ	41-47		41-50	
			ALH.2 290-24-57		66- 2-43
キヨリ		34.842		1.550	
COS & SIN		+ 0.348831	- 0.937186	+ 0.406015	+ 0.913867
X1 . Y1 =		-148079.066	- 53277.277	-148059.786	- 53313.096
DX . DY =		+ 12.154	- 32.653	+ 0.629	+ 1.416
X2 . Y2 =		-148066.912	- 53309.930	-148059.157	- 53311.680

* * * センシ ヨウ ケイサン * * * (B235) - (B236) N O 1

ALH = 246- 6-22 COS= -0.405044 SIN= -0.914297 シュウエイ リツ = 0.9999474

テンメイ	カンソク キヨリ	シュウエイ キヨリ	D X	X ハイフ	D Y	Y ハイフ	X	Y
B235							-148020.547	- 53309.616
B235-1	32.962	32.960	- 13.350	+ 0	- 30.135	+ 0	-148033.897	- 53339.751
B236	24.020	24.019	- 9.729	+ 0	- 21.961	+ 0	-148043.626	- 53361.712
コウケイ =	56.982	56.979	- 23.079	+ 0	- 52.096	+ 0	- 23.079	- 52.096

* * * センシ ヨウ ケイサン * * * (41-1) - (41-2) N O 2

ALH = 66- 3-37 COS= +0.405775 SIN= +0.913973 シュウエイ リツ = 1.0000000

テンメイ	カンソク キヨリ	シュウエイ キヨリ	D X	X ハイフ	D Y	Y ハイフ	X	Y
41-1							-148066.964	- 53400.768
41-19	19.277	19.277	+ 7.822	+ 0	+ 17.619	+ 0	-148059.142	- 53383.149
41-20	18.860	18.860	+ 7.653	+ 0	+ 17.238	- 1	-148051.489	- 53365.912
41-2	18.910	18.910	+ 7.673	+ 0	+ 17.283	+ 0	-148043.816	- 53348.629
コウケイ =	57.047	57.047	+ 23.148	+ 0	+ 52.140	- 1	+ 23.148	+ 52.139

* * * センシ ヨウ ケイサン * * * (41-2) - (41-3) N O 3

ALH = 66- 4-42 COS= +0.405487 SIN= +0.914101 シュウエイ リツ = 1.0000385

テンメイ	カンソク キヨリ	シュウエイ キヨリ	D X	X ハイフ	D Y	Y ハイフ	X	Y
41-2							-148043.816	- 53348.629
41-21	8.987	8.987	+ 3.644	+ 0	+ 8.215	+ 0	-148040.172	- 53340.414
41-22	8.005	8.006	+ 3.246	+ 1	+ 7.318	+ 1	-148036.925	- 53333.095
41-3	8.995	8.995	+ 3.647	+ 0	+ 8.222	+ 0	-148033.278	- 53324.873
コウケイ =	25.987	25.988	+ 10.537	+ 1	+ 23.755	+ 1	+ 10.538	+ 23.756

* * * センシ ヨウ ケイサン * * * (41-3) - (41-4) N O 4

ALH = 66-15-53 COS= +0.402511 SIN= +0.915415 シュウエイ リツ = 0.9995710

テンメイ	カンソク キヨリ	シュウエイ キヨリ	D X	X ハイフ	D Y	Y ハイフ	X	Y
41-3							-148033.278	- 53324.873
41-23	1.550	1.549	+ 0.623	+ 0	+ 1.418	+ 0	-148032.655	- 53323.455
41-4	10.104	10.100	+ 4.065	+ 1	+ 9.246	+ 0	-148028.589	- 53314.209
コウケイ =	11.654	11.649	+ 4.688	+ 1	+ 10.664	+ 0	+ 4.689	+ 10.664

* * * センシヨウ ケイサン * * * (41-16) - (41-17) NO 5

ALH = 156-2-3 COS= -0.913788 SIN= +0.406192 シュウエイ リツ = 0.9998955

テンメイ	カンソク キヨリ	シュウエイ キヨリ	D X	X ハイフ	D Y	Y ハイフ	X	Y
41-16							-148005.481	- 53257.062
41-24	30.613	30.610	- 27.971	+ 0	+ 12.434	+ 0	-148033.452	- 53244.628
41-17	36.359	36.355	- 33.221	+ 0	+ 14.767	- 1	-148066.673	- 53229.862
コウケイ =	66.972	66.965	- 61.192	+ 0	+ 27.201	- 1	- 61.192	+ 27.200

* * * センシヨウ ケイサン * * * (41-18) - (41-10) NO 6

ALH = 258-45-50 COS= -0.194853 SIN= -0.980833 シュウエイ リツ = 1.0000395

テンメイ	カンソク キヨリ	シュウエイ キヨリ	D X	X ハイフ	D Y	Y ハイフ	X	Y
41-18							-148069.345	- 53231.239
41-25	24.993	24.994	- 4.870	+ 0	- 24.515	+ 0	-148074.215	- 53255.754
41-26	21.973	21.974	- 4.282	+ 0	- 21.553	+ 0	-148078.497	- 53277.307
41-10	3.680	3.680	- 0.717	+ 0	- 3.609	+ 0	-148079.214	- 53280.916
コウケイ =	50.646	50.648	- 9.869	+ 0	- 49.677	+ 0	- 9.869	- 49.677

* * * センシヨウ ケイサン * * * (41-27) - (41-11) NO 7

ALH = 253-11-30 COS= -0.289171 SIN= -0.957277 シュウエイ リツ = 0.9998435

テンメイ	カンソク キヨリ	シュウエイ キヨリ	D X	X ハイフ	D Y	Y ハイフ	X	Y
41-27							-148085.506	- 53301.696
41-51	13.099	13.097	- 3.787	+ 0	- 12.537	- 1	-148089.293	- 53314.234
41-11	6.076	6.075	- 1.757	+ 0	- 5.815	+ 0	-148091.050	- 53320.049
コウケイ =	19.175	19.172	- 5.544	+ 0	- 18.352	- 1	- 5.544	- 18.353

* * * センシヨウ ケイサン * * * (41-11) - (41-12) NO 8

ALH = 255-9-49 COS= -0.256060 SIN= -0.966661 シュウエイ リツ = 0.9999189

テンメイ	カンソク キヨリ	シュウエイ キヨリ	D X	X ハイフ	D Y	Y ハイフ	X	Y
41-11							-148091.050	- 53320.049
41-28	9.853	9.852	- 2.523	+ 0	- 9.524	+ 0	-148093.573	- 53329.573
41-12	2.481	2.481	- 0.635	+ 0	- 2.398	+ 0	-148094.208	- 53331.971
コウケイ =	12.334	12.333	- 3.158	+ 0	- 11.922	+ 0	- 3.158	- 11.922

* * * センシヨウ ケイサン * * * (41-12) - (41-13) NO 9

ALH = 255-5-13 COS= -0.257353 SIN= -0.966317 シュウエイ リツ = 1.0000000

テンメイ	カンソク キヨリ	シュウエイ キヨリ	D X	X ハイフ	D Y	Y ハイフ	X	Y
41-12							-148094.208	- 53331.971

41-29	19.027	19.027	-	4.897	+	0	-	18.386	+	0	-148099.105	-	53350.357	
41-30	21.406	21.406	-	5.509	+	0	-	20.685	+	0	-148104.614	-	53371.042	
41-13	4.552	4.552	-	1.171	+	0	-	4.399	+	0	-148105.785	-	53375.441	
コウケイ =	44.985	44.985	-	11.577	+	0	-	43.470	+	0	-	11.577	-	43.470

* * * センシヨウ ケイサン * * * (41-14) - (41-1) N 0 10

ALH = 355-53-19 COS= +0.997427 SIN= -0.071696 シュウヘイ リツ = 1.0000888

テンメイ	カンソク キヨリ	シュウヘイ キヨリ		D X	X ハイフ		D Y	Y ハイフ	X	Y				
41-14									-148111.872	-	53397.540			
41-31	16.058	16.059	+	16.018	+	0	-	1.151	+	0	-148095.854	-	53398.691	
41-1	28.962	28.965	+	28.890	+	0	-	2.077	+	0	-148066.964	-	53400.768	
コウケイ =	45.020	45.024	+	44.908	+	0	-	3.228	+	0	+	44.908	-	3.228

* * * センシヨウ ケイサン * * * (41-19) - (41-30) N 0 11

ALH = 165- 5-27 COS= -0.966335 SIN= +0.257287 シュウヘイ リツ = 0.9998725

テンメイ	カンソク キヨリ	シュウヘイ キヨリ		D X	X ハイフ		D Y	Y ハイフ	X	Y				
41-19									-148059.142	-	53383.149			
41-32	31.459	31.455	-	30.396	+	0	+	8.093	+	0	-148089.538	-	53375.056	
41-30	15.603	15.601	-	15.076	+	0	+	4.014	+	0	-148104.614	-	53371.042	
コウケイ =	47.062	47.056	-	45.472	+	0	+	12.107	+	0	-	45.472	+	12.107

* * * センシヨウ ケイサン * * * (41-2) - (41-28) N 0 12

ALH = 159- 2-39 COS= -0.933856 SIN= +0.357648 シュウヘイ リツ = 0.9998311

テンメイ	カンソク キヨリ	シュウヘイ キヨリ		D X	X ハイフ		D Y	Y ハイフ	X	Y				
41-2									-148043.816	-	53348.629			
41-36	14.027	14.025	-	13.097	+	0	+	5.016	+	0	-148056.913	-	53343.613	
41-37	13.029	13.026	-	12.164	-	1	+	4.659	+	0	-148069.078	-	53338.954	
41-38	9.792	9.791	-	9.143	+	0	+	3.502	+	0	-148078.221	-	53335.452	
41-28	16.442	16.439	-	15.352	+	0	+	5.879	+	0	-148093.573	-	53329.573	
コウケイ =	53.290	53.281	-	49.756	-	1	+	19.056	+	0	-	49.757	+	19.056

* * * センシヨウ ケイサン * * * (41-3) - (41-47) N O 13

ALH = 156- 2-43 COS= -0.913867 SIN= +0.406015 シュウセイ リツ = 1.0002174

テンメイ	カンソク キヨリ	シュウセイ キヨリ	D X	X ハイ	D Y	Y ハイ	X	Y
41-3							-148033.278	- 53324.873
41-49	19.966	19.970	- 18.250	+ 0	+ 8.108	+ 0	-148051.528	- 53316.765
41-48	9.034	9.036	- 8.258	+ 0	+ 3.669	+ 0	-148059.786	- 53313.096
41-47	7.796	7.798	- 7.126	+ 0	+ 3.166	+ 0	-148066.912	- 53309.930
コウケイ =	36.796	36.804	- 33.634	+ 0	+ 14.943	+ 0	- 33.634	+ 14.943

* * * センシヨウ ケイサン * * * (41-5) - (41-26) N O 14

ALH = 156- 4- 7 COS= -0.914032 SIN= +0.405642 シュウセイ リツ = 0.9998515

テンメイ	カンソク キヨリ	シュウセイ キヨリ	D X	X ハイ	D Y	Y ハイ	X	Y
41-5							-148023.100	- 53301.892
41-33	32.686	32.681	- 29.871	- 1	+ 13.257	+ 0	-148052.972	- 53288.635
41-26	27.930	27.926	- 25.525	+ 0	+ 11.328	+ 0	-148078.497	- 53277.307
コウケイ =	60.616	60.607	- 55.396	- 1	+ 24.585	+ 0	- 55.397	+ 24.585

* * * センシヨウ ケイサン * * * (41-38) - (41-47) N O 15

ALH = 66- 6- 5 COS= +0.405119 SIN= +0.914264 シュウセイ リツ = 0.9998567

テンメイ	カンソク キヨリ	シュウセイ キヨリ	D X	X ハイ	D Y	Y ハイ	X	Y
41-38							-148078.221	- 53335.452
41-52	14.917	14.915	+ 6.042	+ 0	+ 13.636	+ 1	-148072.179	- 53321.815
41-46	2.028	2.028	+ 0.822	+ 0	+ 1.854	+ 0	-148071.357	- 53319.961
41-47	10.974	10.972	+ 4.445	+ 0	+ 10.031	+ 0	-148066.912	- 53309.930
コウケイ =	27.919	27.915	+ 11.309	+ 0	+ 25.521	+ 1	+ 11.309	+ 25.522

N O 1				N O 2				N O 3			
デジメイ		X	Y	デジメイ		X	Y	デジメイ		X	Y
1	41-19	- 148059.142	- 53383.149	1	41-2	- 148043.816	- 53348.629	1	41-3	- 148033.278	- 53324.873
2	41-30	- 148104.614	- 53371.042	2	41-28	- 148093.573	- 53329.573	2	41-47	- 148066.912	- 53309.930
COS=- 0.966335 SIN=+ 0.257288				COS=- 0.933856 SIN=+ 0.357649				COS=- 0.913866 SIN=+ 0.406015			
A L= 165- 5-27 L = 47.056				A L= 159- 2-39 L = 53.281				A L= 156- 2-43 L = 36.804			

N O 4				N O 5				N O 6			
デジメイ		X	Y	デジメイ		X	Y	デジメイ		X	Y
1	41-5	- 148023.100	- 53301.892	1	41-38	- 148078.221	- 53335.452	1	41-20	- 148051.489	- 53365.912
2	41-26	- 148078.497	- 53277.307	2	41-47	- 148066.912	- 53309.930	2	41-29	- 148099.105	- 53350.357
COS=- 0.914031 SIN=+ 0.405644				COS=+ 0.405118 SIN=+ 0.914264				COS=- 0.950565 SIN=+ 0.310527			
A L= 156- 4- 7 L = 60.607				A L= 66- 6- 5 L = 27.915				A L= 161-54-33 L = 50.092			

N O 7				N O 8				N O 9			
デジメイ		X	Y	デジメイ		X	Y	デジメイ		X	Y
1	41-21	- 148040.172	- 53340.414	1	41-22	- 148036.925	- 53333.095	1	41-23	- 148032.655	- 53323.455
2	41-39	- 148041.198	- 53337.764	2	41-43	- 148039.563	- 53334.128	2	41-50	- 148059.157	- 53311.680
COS=- 0.361053 SIN=+ 0.932545				COS=- 0.931154 SIN=- 0.364626				COS=- 0.913858 SIN=+ 0.406033			
A L= 111- 9-54 L = 2.842				A L= 201-23- 4 L = 2.833				A L= 156- 2-39 L = 29.000			

N O 10				N O 11				N O 12			
デジメイ		X	Y	デジメイ		X	Y	デジメイ		X	Y
1	41-7	- 148010.678	- 53273.936	1	41-24	- 148033.452	- 53244.628	1	41-25	- 148074.215	- 53255.754
2	41-35	- 148040.578	- 53260.651	2	41-35	- 148040.578	- 53260.651	2	41-34	- 148044.268	- 53269.055
COS=- 0.913856 SIN=+ 0.406039				COS=- 0.406361 SIN=- 0.913713				COS=+ 0.913911 SIN=- 0.405915			
A L= 156- 2-37 L = 32.719				A L= 246- 1-25 L = 17.536				A L= 336- 3- 6 L = 32.768			

N O 13				N O 14				N O 15			
デジメイ		X	Y	デジメイ		X	Y	デジメイ		X	Y
1	41-27	- 148085.506	- 53301.696	1	41-51	- 148089.293	- 53314.234	1	41-31	- 148095.854	- 53398.691
2	41-47	- 148066.912	- 53309.930	2	41-52	- 148072.179	- 53321.815	2	41-32	- 148089.538	- 53375.056
COS=+ 0.914358 SIN=- 0.404906				COS=+ 0.914311 SIN=- 0.405013				COS=+ 0.258171 SIN=+ 0.966099			
A L= 336- 6-53 L = 20.336				A L= 336- 6-29 L = 18.718				A L= 75- 2-18 L = 24.464			

N O 16				N O 17				N O 18			
テコメイ		X	Y	テコメイ		X	Y	テコメイ		X	Y
1	41-33	- 148052.972	- 53288.635	1	41-34	- 148044.268	- 53269.055	1	41-39	- 148041.198	- 53337.764
2	41-34	- 148044.268	- 53269.055	2	41-35	- 148040.578	- 53260.651	2	41-40	- 148052.163	- 53332.899
COS=+ 0.406208 SIN=+ 0.913781				COS=+ 0.402030 SIN=+ 0.915626				COS=- 0.914069 SIN=+ 0.405558			
A L= 66- 1-59 L = 21.427				A L= 66-17-41 L = 9.178				A L= 156- 4-26 L = 11.996			

N O 19				N O 20				N O 21			
テコメイ		X	Y	テコメイ		X	Y	テコメイ		X	Y
1	41-40	- 148052.163	- 53332.899	1	41-41	- 148061.385	- 53328.780	1	41-43	- 148039.563	- 53334.128
2	41-41	- 148061.385	- 53328.780	2	41-42	- 148064.052	- 53327.599	2	41-44	- 148055.994	- 53326.825
COS=- 0.913063 SIN=+ 0.407819				COS=- 0.914362 SIN=+ 0.404897				COS=- 0.913805 SIN=+ 0.406154			
A L= 155-55-56 L = 10.100				A L= 156- 6-55 L = 2.917				A L= 156- 2-12 L = 17.981			

N O 22				N O 23				N O 24			
テコメイ		X	Y	テコメイ		X	Y	テコメイ		X	Y
1	41-44	- 148055.994	- 53326.825	1	41-45	- 148059.765	- 53325.121	1	41-36	- 148056.913	- 53343.613
2	41-45	- 148059.765	- 53325.121	2	41-46	- 148071.357	- 53319.961	2	41-40	- 148052.163	- 53332.899
COS=- 0.911283 SIN=+ 0.411781				COS=- 0.913577 SIN=+ 0.406665				COS=+ 0.405299 SIN=+ 0.914184			
A L= 155-41- 0 L = 4.138				A L= 156- 0-16 L = 12.689				A L= 66- 5-24 L = 11.720			

N O 25				N O 26				N O 27			
テコメイ		X	Y	テコメイ		X	Y	テコメイ		X	Y
1	41-37	- 148069.078	- 53338.954	1	41-41	- 148061.385	- 53328.780	1	41-44	- 148055.994	- 53326.825
2	41-42	- 148064.052	- 53327.599	2	41-45	- 148059.765	- 53325.121	2	41-49	- 148051.528	- 53316.765
COS=+ 0.404748 SIN=+ 0.914428				COS=+ 0.404840 SIN=+ 0.914388				COS=+ 0.405751 SIN=+ 0.913984			
A L= 66- 7-29 L = 12.418				A L= 66- 7- 8 L = 4.002				A L= 66- 3-43 L = 11.007			