

* * * 突出し計算書 * * *

NO. 1
視準点名 43-37 方向角 1 245-47-23
観測点名 43-38 観測角 180- 0- 0
求点名 43-61 方向角 2 65-47-23

距離 10.509
COS & SIN + 0.410087 + 0.912047

X 1 . Y 1 = -148001.899 - 53205.794
DX . DY = + 4.310 + 9.585
X 2 . Y 2 = -147997.589 - 53196.209

* * * 線 上 計 算 書 * * * (43-27) - (43-28) N O 1

方向角 = 246- 4-41 COS= -0.405492 SIN= -0.914099 修正率 = 1.0000000

点 名	観測距離	修正距離	D X	X 配布	D Y	Y 配布	X	Y
43-27								
43-60	11.010	11.010	- 4.464	+ 0	- 10.064	+ 0	-148014.523	- 53176.622
43-28	10.510	10.510	- 4.262	+ 0	- 9.607	+ 0	-148018.987	- 53186.686
合計 =	21.520	21.520	- 8.726	+ 0	- 19.671	+ 0	- 8.726	- 19.671

* * * 方向角 · 距離 計算書 * * *

NO	1		X	Y
1	43-60	-	148018.987	- 53186.686
2	43-61	-	147997.589	- 53196.209

COS=+ 0.913609 SIN=- 0.406594

A L= 336- 0-32 L = 23.421

* * * * 5-1 LOT

面積計算書

* * * * NO 1

点名	X	DX	DMD.1	Y	DY	DMD.2	DX * DMD.2	DY * DMD.1
43-3	- 147986.401			- 53219.234				
43-18	- 147975.229	- 11.172	- 11.172	- 53194.059	- 25.175	- 25.175	+ 281.255100	+ 281.255100
43-40	- 147990.741	+ 15.512	- 6.832	- 53187.198	- 6.861	- 57.211	- 887.457032	+ 46.874352
43-27	- 148014.523	+ 23.782	+ 32.462	- 53176.622	- 10.576	- 74.648	- 1775.278736	- 343.318112
43-60	- 148018.987	+ 4.464	+ 60.708	- 53186.686	+ 10.064	- 75.160	- 335.514240	+ 610.965312
43-61	- 147997.589	- 21.398	+ 43.774	- 53196.209	+ 9.523	- 55.573	+ 1189.151054	+ 416.859802
43-38	- 148001.899	+ 4.310	+ 26.686	- 53205.794	+ 9.585	- 36.465	- 157.164150	+ 255.785310
43-37	- 148004.345	+ 2.446	+ 33.442	- 53211.234	+ 5.440	- 21.440	- 52.442240	+ 181.924480
43-3	- 147986.401	- 17.944	+ 17.944	- 53219.234	+ 8.000	- 8.000	+ 143.552000	+ 143.552000
		+ 50.514			+ 42.612		+ 1613.958154	+ 1937.216356
		- 50.514			- 42.612		- 3207.856398	- 343.318112
							- 1593.898244	+ 1593.898244

面積 = ~~-796.949122~~
776.95

* * * * 5-2 LOT

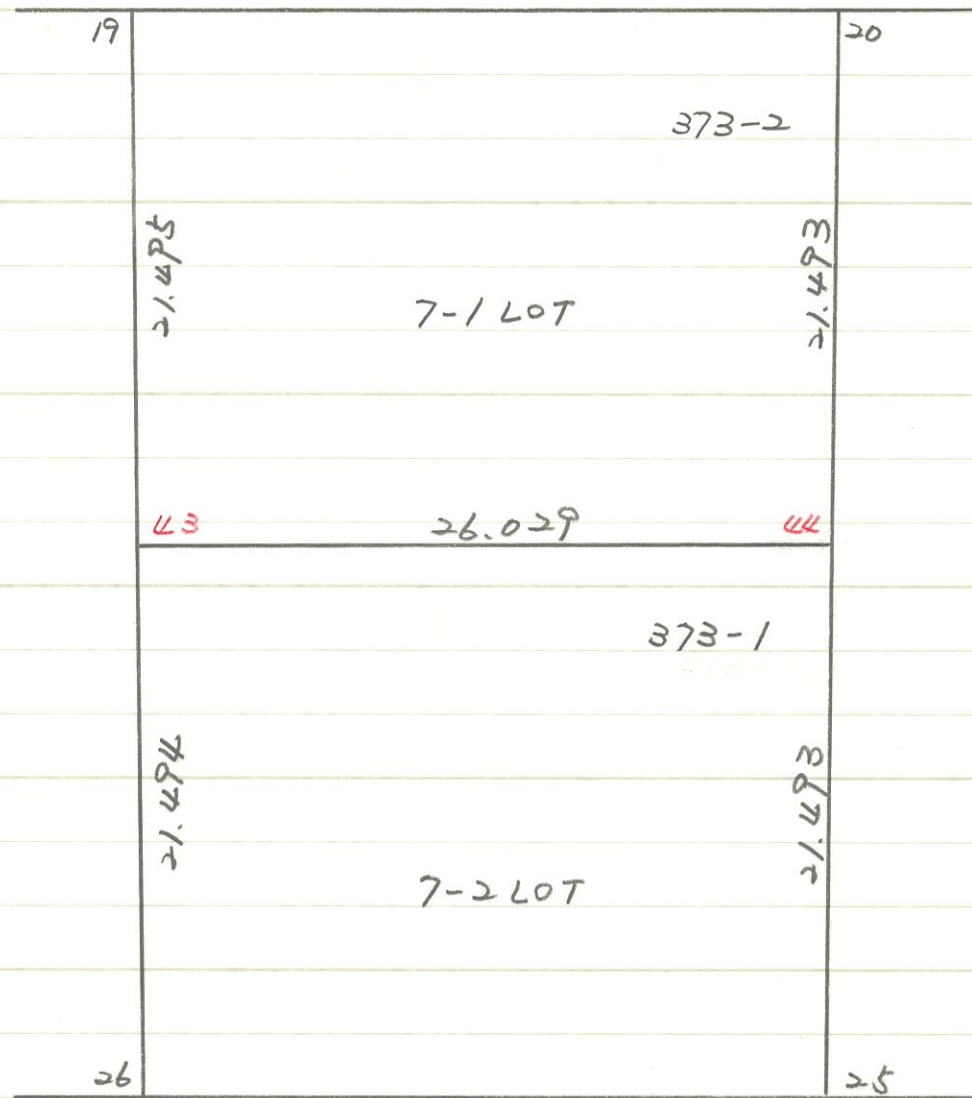
面積計算書

* * * * NO 1

点名	X	DX	DMD.1	Y	DY	DMD.2	DX * DMD.2	DY * DMD.1
43-60	- 148018.987			- 53186.686				
43-28	- 148023.249	+ 4.262	+ 4.262	- 53196.293	+ 9.607	+ 9.607	+ 40.945034	+ 40.945034
43-38	- 148001.899	- 21.350	- 12.826	- 53205.794	+ 9.501	+ 28.715	- 613.065250	- 121.859826
43-61	- 147997.589	- 4.310	- 38.486	- 53196.209	- 9.585	+ 28.631	- 123.399610	+ 368.888310
43-60	- 148018.987	+ 21.398	- 21.398	- 53186.686	- 9.523	+ 9.523	+ 203.773154	+ 203.773154
		+ 25.660			+ 19.108		+ 244.718188	+ 613.606498
		- 25.660			- 19.108		- 736.464860	- 121.859826
							- 491.746672	+ 491.746672

面積 = 245.873336

4.3.2.15 (真)



* * * * 7-1 LOT

面積計算書 * * * * NO 1

点名	X	DX	DMD.1	Y	DY	DMD.2	DX * DMD.2	DY * DMD.1
43-25	- 147995.571			- 53133.927				
43-26	- 148006.134	+ 10.563	+ 10.563	- 53157.719	+ 23.792	+ 23.792	+ 251.314896	+ 251.314896
43-43	- 147986.488	- 19.646	+ 1.480	- 53166.439	+ 8.720	+ 56.304	- 1106.148384	+ 12.905600
43-44	- 147975.927	- 10.561	- 28.727	- 53142.649	- 23.790	+ 41.234	- 435.472274	+ 683.415330
43-25	- 147995.571	+ 19.644	- 19.644	- 53133.927	- 8.722	+ 8.722	+ 171.334968	+ 171.334968
		+ 30.207			+ 32.512		+ 422.649864	+ 1118.970794
		- 30.207			- 32.512		- 1541.620658	+ 0.000000
							- 1118.970794	+ 1118.970794

面積 = 559.485397

* * * * 7-2 LOT

面積計算書 * * * * NO 1

点名	X	DX	DMD.1	Y	DY	DMD.2	DX * DMD.2	DY * DMD.1
43-19	- 147966.842			- 53175.160				
43-20	- 147956.283	- 10.559	- 10.559	- 53151.370	- 23.790	- 23.790	+ 251.198610	+ 251.198610
43-44	- 147975.927	+ 19.644	- 1.474	- 53142.649	- 8.721	- 56.301	- 1105.976844	+ 12.854754
43-43	- 147986.488	+ 10.561	+ 28.731	- 53166.439	+ 23.790	- 41.232	- 435.451152	+ 683.510490
43-19	- 147966.842	- 19.646	+ 19.646	- 53175.160	+ 8.721	- 8.721	+ 171.332766	+ 171.332766
		+ 30.205			+ 32.511		+ 422.531376	+ 1118.896620
		- 30.205			- 32.511		- 1541.427996	+ 0.000000
							- 1118.896620	+ 1118.896620

面積 = ~~559.448310~~

559.47 m²

* * * 線上計算書 * * * (43-19) - (43-26)) N O 1

方向角 = 156- 3-52 COS= -0.914002 SIN= +0.405709 修正率 = 1.0000000

点 名	観測距離	修正距離	D X	X 配布	D Y	Y 配布	X	Y
43-19							-147966.842	- 53175.160
43-43	21.495	21.495	- 19.646	+ 0	+ 8.721	+ 0	-147986.488	- 53166.439
43-26	21.494	21.494	- 19.646	+ 0	+ 8.720	+ 0	-148006.134	- 53157.719
合計 =	42.989	42.989	- 39.292	+ 0	+ 17.441	+ 0	- 39.292	+ 17.441

* * * 線上計算書 * * * (43-20) - (43-25)) N O 2

方向角 = 156- 3-35 COS= -0.913969 SIN= +0.405784 修正率 = 1.0000000

点 名	観測距離	修正距離	D X	X 配布	D Y	Y 配布	X	Y
43-20							-147956.283	- 53151.370
43-44	21.493	21.493	- 19.644	+ 0	+ 8.722	- 1	-147975.927	- 53142.649
43-25	21.493	21.493	- 19.644	+ 0	+ 8.722	+ 0	-147995.571	- 53133.927
合計 =	42.986	42.986	- 39.288	+ 0	+ 17.444	- 1	- 39.288	+ 17.443

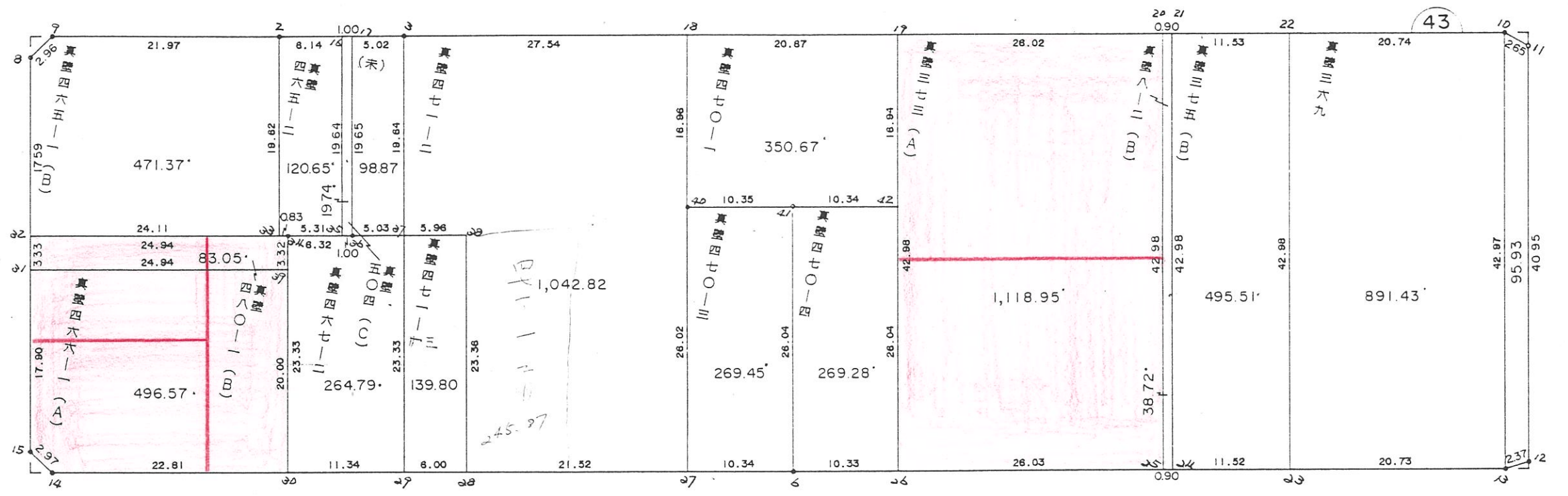
* * * 方向角 · 距離 計算書 * * *

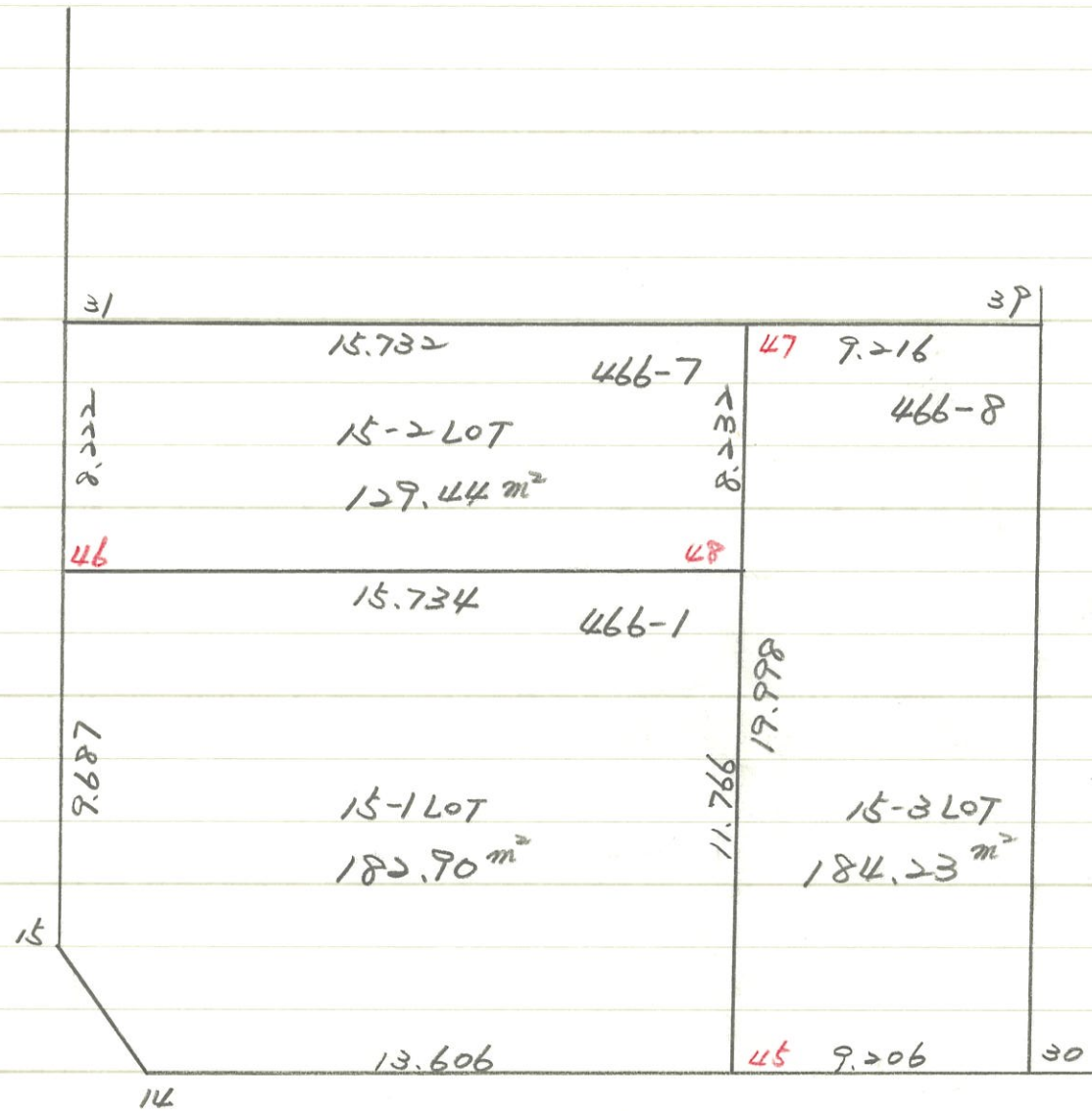
NO	1		X	Y
1	43-43	-	147986.488	- 53166.439
2	43-44	-	147975.927	- 53142.649

COS=+ 0.405743 SIN=+ 0.913987

A L= 66- 3-44 L = 26.029

到計算
 不明(里一
 机上
 317.96





* * * * 15-1 LOT

面積計算書 * * * * NO 1

点名	X	DX	DMD.1	Y	DY	DMD.2	DX * DMD.2	DY * DMD.1
43-45	- 148034.019			- 53220.572				
43-14	- 148039.536	+ 5.517	+ 5.517	- 53233.009	+ 12.437	+ 12.437	+ 68.614929	+ 68.614929
43-15	- 148038.501	- 1.035	+ 9.999	- 53235.799	+ 2.790	+ 27.664	- 28.632240	+ 27.897210
43-46	- 148029.646	- 8.855	+ 0.109	- 53239.728	+ 3.929	+ 34.383	- 304.461465	+ 0.428261
43-48	- 148023.265	- 6.381	- 15.127	- 53225.346	- 14.382	+ 23.930	- 152.697330	+ 217.556514
43-45	- 148034.019	+ 10.754	- 10.754	- 53220.572	- 4.774	+ 4.774	+ 51.339596	+ 51.339596
		+ 16.271			+ 19.156		+ 119.954525	+ 365.836510
		- 16.271			- 19.156		- 485.791035	+ 0.000000
							- 365.836510	+ 365.836510

面積 = ~~182.918255~~
182.90

* * * * 15-2 LOT

面積計算書 * * * * NO 1

点名	X	DX	DMD.1	Y	DY	DMD.2	DX * DMD.2	DY * DMD.1
43-46	- 148029.646			- 53239.728				
43-31	- 148022.131	- 7.515	- 7.515	- 53243.062	+ 3.334	+ 3.334	- 25.055010	- 25.055010
43-47	- 148015.741	- 6.390	- 21.420	- 53228.686	- 14.376	- 7.708	+ 49.254120	+ 307.933920
43-48	- 148023.265	+ 7.524	- 20.286	- 53225.346	- 3.340	- 25.424	- 191.290176	+ 67.755240
43-46	- 148029.646	+ 6.381	- 6.381	- 53239.728	+ 14.382	- 14.382	- 91.771542	- 91.771542
		+ 13.905			+ 17.716		+ 49.254120	+ 375.689160
		- 13.905			- 17.716		- 308.116728	- 116.826552
							- 258.862608	+ 258.862608

面積 = ~~-129.431304~~
127.44

*** 15-3 LOT 上計算面積計算書 *** NO. 1

点名	方向角 X	観測距離	修正距離	D X	X 配布	D Y	Y 配布	X	Y
43-30	336- 4-26	148030.286	148030.286	- 53212.157	+ 0	- 20.852	+ 0	- 53212.157	- 20.852
43-45	336- 4-26	148034.019	148034.019	- 53220.572	+ 8.415	- 20.852	+ 8.415	- 53212.157	- 31.413195
43-47	336- 4-26	148015.741	148015.741	- 53228.686	+ 8.114	- 24.944	+ 8.114	- 53228.686	- 87.728568
43-39	336- 4-26	148011.998	148011.998	- 53220.264	+ 8.422	- 24.636	+ 8.422	- 53220.264	- 276.519526
43-30	336- 4-26	148030.286	148030.286	- 53212.157	+ 8.107	- 20.852	+ 8.107	- 53212.157	- 148.260816
合計 =		72.812	72.812	- 9.250	+ 0	- 20.852	+ 0	- 9.250	- 20.852
		+ 22.021			+ 16.529		+ 16.529	+ 179.674011	+ 456.193537
		- 22.021			- 16.529		- 16.529	- 548.138980	- 87.728568
								- 368.464969	+ 368.464969

面積 = 184.232484

方向角 = 336- 4-26 COS= +0.914069 SIN= -0.405558 修正率 = 1.0000000

点名	観測距離	修正距離	D X	X 配布	D Y	Y 配布	X	Y
43-15							-148038.501	- 53235.799
43-46	9.687	9.687	+ 8.855	+ 0	- 3.929	+ 0	-148029.646	- 53239.728
43-31	8.222	8.222	+ 7.515	+ 0	- 3.334	+ 0	-148022.131	- 53243.062
合計 =	17.909	17.909	+ 16.370	+ 0	- 7.263	+ 0	+ 16.370	- 7.263

*** 上計算書 *** (43-31) - (43-39) NO. 2

方向角 = 86- 2-11 COS= +0.406156 SIN= +0.913804 修正率 = 1.0000000

点名	観測距離	修正距離	D X	X 配布	D Y	Y 配布	X	Y
43-31							-148022.131	- 53243.062
43-47	15.732	15.732	+ 6.390	+ 0	+ 14.376	+ 0	-148015.741	- 53228.686
43-39	9.216	9.216	+ 3.743	+ 0	+ 8.422	+ 0	-148011.998	- 53220.264
合計 =	24.948	24.948	+ 10.133	+ 0	+ 22.798	+ 0	+ 10.133	+ 22.798

*** 上計算書 *** (43-45) - (43-47) NO. 4

方向角 = 336- 3-45 COS= +0.913989 SIN= -0.405740 修正率 = 1.0000000

点名	観測距離	修正距離	D X	X 配布	D Y	Y 配布	X	Y
43-45							-148034.019	- 53220.572
43-48	11.766	11.766	+ 10.754	+ 0	- 4.774	+ 0	-148023.265	- 53225.346
43-47	8.232	8.232	+ 7.524	+ 0	- 3.340	+ 0	-148015.741	- 53228.686
合計 =	19.998	19.998	+ 18.278	+ 0	- 8.114	+ 0	+ 18.278	- 8.114

* * * 線上計算書 * * * (43-30) - (43-14) NO 1

方向角 = 246- 4-41 COS= -0.405492 SIN= -0.914099 修正率 = 1.0000000

点名	観測距離	修正距離	D X	X 配布	D Y	Y 配布	X	Y
43-30							-148030.286	- 53212.157
43-45	9.206	9.206	- 3.733	+ 0	- 8.415	+ 0	-148034.019	- 53220.572
43-14	13.606	13.606	- 5.517	+ 0	- 12.437	+ 0	-148039.536	- 53233.009
合計 =	22.812	22.812	- 9.250	+ 0	- 20.852	+ 0	- 9.250	- 20.852

* * * 線上計算書 * * * (43-15) - (43-31) NO 2

方向角 = 336- 4-26 COS= +0.914069 SIN= -0.405558 修正率 = 1.0000000

点名	観測距離	修正距離	D X	X 配布	D Y	Y 配布	X	Y
43-15							-148038.501	- 53235.799
43-46	9.687	9.687	+ 8.855	+ 0	- 3.929	+ 0	-148029.646	- 53239.728
43-31	8.222	8.222	+ 7.515	+ 0	- 3.334	+ 0	-148022.131	- 53243.062
合計 =	17.909	17.909	+ 16.370	+ 0	- 7.263	+ 0	+ 16.370	- 7.263

* * * 線上計算書 * * * (43-31) - (43-39) NO 3

方向角 = 66- 2-11 COS= +0.406156 SIN= +0.913804 修正率 = 1.0000000

点名	観測距離	修正距離	D X	X 配布	D Y	Y 配布	X	Y
43-31							-148022.131	- 53243.062
43-47	15.732	15.732	+ 6.390	+ 0	+ 14.376	+ 0	-148015.741	- 53228.686
43-39	9.216	9.216	+ 3.743	+ 0	+ 8.422	+ 0	-148011.998	- 53220.264
合計 =	24.948	24.948	+ 10.133	+ 0	+ 22.798	+ 0	+ 10.133	+ 22.798

* * * 線上計算書 * * * (43-45) - (43-47) NO 4

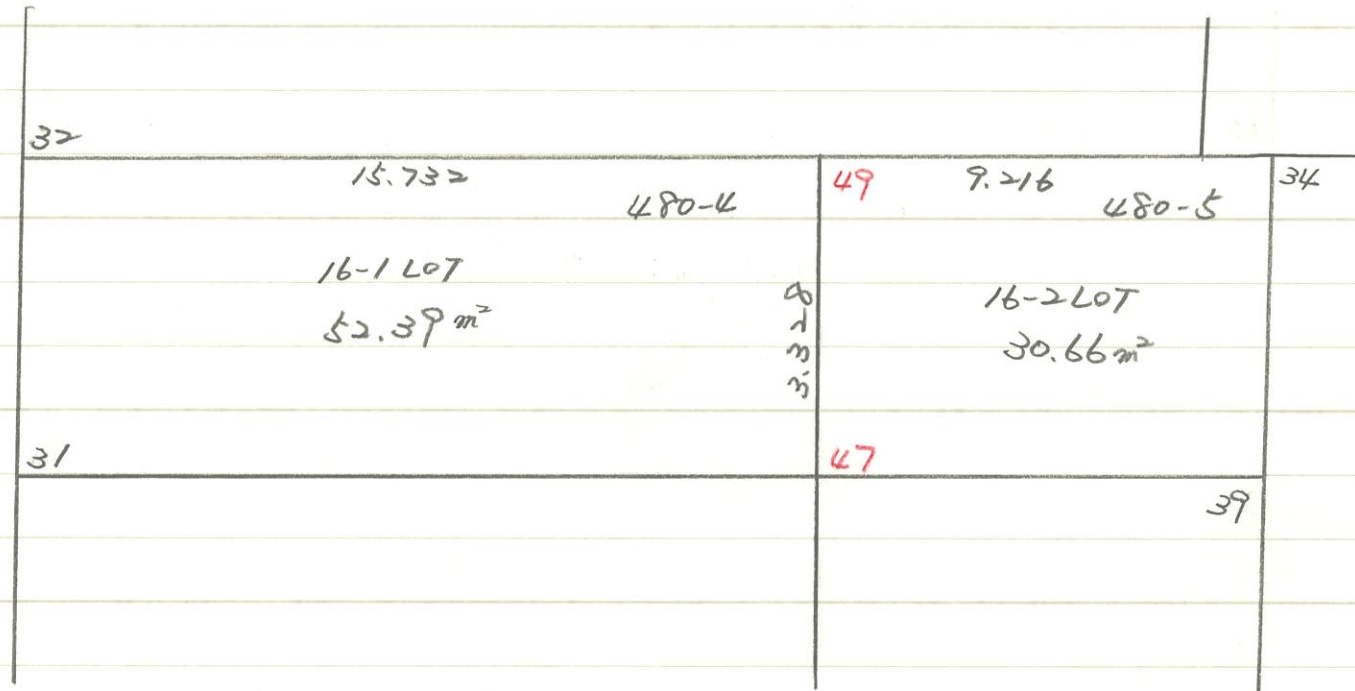
方向角 = 336- 3-45 COS= +0.913989 SIN= -0.405740 修正率 = 1.0000000

点名	観測距離	修正距離	D X	X 配布	D Y	Y 配布	X	Y
43-45							-148034.019	- 53220.572
43-48	11.766	11.766	+ 10.754	+ 0	- 4.774	+ 0	-148023.265	- 53225.346
43-47	8.232	8.232	+ 7.524	+ 0	- 3.340	+ 0	-148015.741	- 53228.686
合計 =	19.998	19.998	+ 18.278	+ 0	- 8.114	+ 0	+ 18.278	- 8.114

* * * 方向角 · 距離 計算書 * * *

NO 1				NO 2			
点名	X	Y	点名	X	Y		
1 43-45	- 148034.019	- 53220.572	1 43-46	- 148029.646	- 53239.728		
2 43-47	- 148015.741	- 53228.686	2 43-48	- 148023.265	- 53225.346		
COS=+ 0.913989 SIN=- 0.405739			COS=+ 0.405555 SIN=+ 0.914071				
A L= 336- 3-45 L = 19.998			A L= 66- 4-27 L = 15.734				

14.3.2, 15 (真)



* * * * 16-1 LOT

面積計算書 * * * * NO 1

点名	X	DX	DMD.1	Y	DY	DMD.2	DX * DMD.2	DY * DMD.1
43-31	- 148022.131			- 53243.062				
43-32	- 148019.085	- 3.046	- 3.046	- 53244.412	+ 1.350	+ 1.350	- 4.112100	- 4.112100
43-49	- 148012.698	- 6.387	- 12.479	- 53230.034	- 14.378	- 11.678	+ 74.587386	+ 179.423062
43-47	- 148015.741	+ 3.043	- 15.823	- 53228.686	- 1.348	- 27.404	- 83.390372	+ 21.329404
43-31	- 148022.131	+ 6.390	- 6.390	- 53243.062	+ 14.376	- 14.376	- 91.862640	- 91.862640
		+ 9.433			+ 15.726		+ 74.587386	+ 200.752466
		- 9.433			- 15.726		- 179.365112	- 95.974740
							- 104.777726	+ 104.777726

面積 = 52.388863

52.39

* * * * 16-2 LOT

面積計算書 * * * * NO 1

点名	X	DX	DMD.1	Y	DY	DMD.2	DX * DMD.2	DY * DMD.1
43-49	- 148012.698			- 53230.034				
43-34	- 148008.957	- 3.741	- 3.741	- 53221.612	- 8.422	- 8.422	+ 31.506702	+ 31.506702
43-39	- 148011.998	+ 3.041	- 4.441	- 53220.264	- 1.348	- 18.192	+ 55.321872	+ 5.986468
43-47	- 148015.741	+ 3.743	+ 2.343	- 53228.686	+ 8.422	- 11.118	+ 41.614674	+ 19.732746
43-49	- 148012.698	- 3.043	+ 3.043	- 53230.034	+ 1.348	- 1.348	+ 4.101964	+ 4.101964
		+ 6.784			+ 9.770		+ 35.608666	+ 61.327880
		- 6.784			- 9.770		- 96.936546	+ 0.000000
							- 61.327880	+ 61.327880

面積 = 30.663940

* * * 線 上 計 算 書 * * * (43-32) - (43-34) N O 1

方向角 = 66- 2-55 COS= +0.405961 SIN= +0.913890 修正率 = 1.0000000

点 名	観測距離	修正距離	D X		X 配布		D Y		Y 配布		X	Y
43-32											-148019.085	- 53244.412
43-49	15.732	15.732	+	6.387	+	0	+	14.377	+	1	-148012.698	- 53230.034
43-34	9.216	9.216	+	3.741	+	0	+	8.422	+	0	-148008.957	- 53221.612
合計 =	24.948	24.948	+	10.128	+	0	+	22.799	+	1	+ 10.128	+ 22.800

* * * 方向角 · 距離 計算書 * * *

NO 1

点名	X	Y
1 43-47	- 148015.741	- 53228.686
2 43-49	- 148012.698	- 53230.034

COS=+ 0.914306 SIN=- 0.405023

A L= 336- 6-27 L = 3.328

***** カクヒツ メンセキ シユウケイ ヒヨウ *****

カクヒツ . カクヒツ

カクヒツ メンセキ

スミキリ メンセキ

43 BLOCK

6267.70

1 LOT 471.37
2 LOT 120.65
3 LOT 19.74
4 LOT 98.87
5 LOT 1042.82
6 LOT 350.67
7 LOT 1118.95
8 LOT 38.72
9 LOT 495.51
10 LOT 891.43
11 LOT 269.28
12 LOT 269.45
13 LOT 139.80
14 LOT 264.79
15 LOT 496.57
16 LOT 83.05
スロ 95.93

1 スミキリ 2.20
4 スミキリ 1.52
5 スミキリ 0.79
7 スミキリ 2.21

コウケイ =

6267.60

6.72

***** カクヒツ メンセキ ケイサン *****

43 BLOCK

テコメイ	X	Y	(X-X0)*(Y-Y0)	(XN-1-X0)*(Y-Y0)
X0.Y0	- 147900.000	- 53100.000		
43-8	- 148003.005	- 53251.547		
43-9	- 148000.249	- 53250.455	+ 15192.435203	+ 15497.617275
43-2	- 147991.370	- 53230.352	+ 13747.073350	+ 13067.657648
43-3	- 147986.401	- 53219.234	+ 11262.543152	+ 10894.410580
43-10	- 147942.825	- 53121.043	+ 5106.196050	+ 1818.136243
43-11	- 147943.106	- 53118.403	+ 907.079558	+ 788.108475
43-12	- 147980.555	- 53101.827	+ 1482.453665	+ 78.754662
43-13	- 147982.115	- 53103.621	+ 150.024105	+ 291.689655
43-6	- 148010.328	- 53167.165	+ 399.497688	+ 5515.253975
43-14	- 148039.536	- 53233.009	+ 9371.935440	+ 14674.616952
43-15	- 148038.501	- 53235.799	+ 18421.879509	+ 18948.849264
43-8	- 148003.005	- 53251.547	+ 13987.975995	+ 20989.411047
			+ 90029.093715	+102564.505776
	ハイ	メンセキ	= 12535.412061	
	メンセキ	=	6267.706030	

1 LOT

テコメイ	X	Y	(X-X0)*(Y-Y0)	(XN-1-X0)*(Y-Y0)
X0.Y0	- 147900.000	- 53200.000		
43-32	- 148019.085	- 53244.412		
43-8	- 148003.005	- 53251.547	+ 4574.658060	+ 6138.474495
43-9	- 148000.249	- 53250.455	+ 5167.535203	+ 5197.117275
43-2	- 147991.370	- 53230.352	+ 4610.073350	+ 3042.757648
43-33	- 148009.294	- 53222.371	+ 3317.291488	+ 2044.038270
43-32	- 148019.085	- 53244.412	+ 2664.050535	+ 4853.965128
			+ 20333.608636	+ 21276.352816
	ハイ	メンセキ	= 942.744180	
	メンセキ	=	471.372090	

2 LOT

テコメイ	X	Y	(X-X0)*(Y-Y0)	(XN-1-X0)*(Y-Y0)
X0.Y0	- 147900.000	- 53200.000		
43-2	- 147991.370	- 53230.352		
43-16	- 147988.863	- 53224.742	+ 2697.169776	+ 2260.676540
43-35	- 148006.811	- 53216.749	+ 2642.717762	+ 1488.366387
43-34	- 148008.957	- 53221.612	+ 1824.920793	+ 2308.399332
43-33	- 148009.294	- 53222.371	+ 2362.061928	+ 2437.477047
43-2	- 147991.370	- 53230.352	+ 2044.038270	+ 3317.291488
			+ 11570.908529	+ 11812.210794
	ハイ	メンセキ	= 241.302265	
	メンセキ	=	120.651132	

***** カクヒツ メンセキ ケイサン *****

3 LOT

テコメイ	X	Y	(X-X0)*(YN-1-Y0)	(XN-1-X0)*(Y-Y0)
X0.Y0	- 147900.000	- 53200.000		
43-16	- 147988.863	- 53224.742		
43-17	- 147988.453	- 53223.824	+ 2188.504126	+ 2117.072112
43-36	- 148006.405	- 53215.830	+ 2534.992720	+ 1400.210990
43-35	- 148006.811	- 53216.749	+ 1690.818130	+ 1782.177345
43-16	- 147988.863	- 53224.742	+ 1488.366387	+ 2642.717762
			+ 7902.681363	+ 7942.178209
	ハイ	メンセキ	= 39.496846	
	メンセキ		= 19.748423	

4 LOT

テコメイ	X	Y	(X-X0)*(YN-1-Y0)	(XN-1-X0)*(Y-Y0)
X0.Y0	- 147900.000	- 53200.000		
43-17	- 147988.453	- 53223.824		
43-3	- 147986.401	- 53219.234	+ 2058.417424	+ 1701.305002
43-37	- 148004.345	- 53211.234	+ 2006.971730	+ 970.628834
43-36	- 148006.405	- 53215.830	+ 1195.353770	+ 1651.781350
43-17	- 147988.453	- 53223.824	+ 1400.210990	+ 2534.992720
			+ 6660.953914	+ 6858.707906
	ハイ	メンセキ	= 197.753992	
	メンセキ		= 98.876996	

5 LOT

テコメイ	X	Y	(X-X0)*(YN-1-Y0)	(XN-1-X0)*(Y-Y0)
X0.Y0	- 147900.000	- 53100.000		
43-3	- 147986.401	- 53219.234		
43-18	- 147975.229	- 53194.059	+ 8969.854586	+ 8126.791659
43-40	- 147990.741	- 53187.198	+ 8535.007719	+ 6559.818342
43-27	- 148014.523	- 53176.622	+ 9986.176554	+ 6952.756902
43-28	- 148023.249	- 53196.293	+ 9443.584878	+ 11027.763239
43-38	- 148001.899	- 53205.794	+ 9812.160407	+ 13039.004706
43-37	- 148004.345	- 53211.234	+ 11039.074930	+ 11334.633366
43-3	- 147986.401	- 53219.234	+ 9610.728834	+ 12441.471730
			+ 67396.587908	+ 69482.239944
	ハイ	メンセキ	= 2085.652036	
	メンセキ		= 1042.826018	

6 LOT

テコメイ	X	Y	(X-X0)*(YN-1-Y0)	(XN-1-X0)*(Y-Y0)
X0.Y0	- 147900.000	- 53100.000		
43-18	- 147975.229	- 53194.059		
43-19	- 147966.842	- 53175.160	+ 6287.091678	+ 5654.211640

***** カクヒツ メンセキ ケイサン *****

テコメイ	X	Y	(X-X0)*(YN-1-Y0)	(XN-1-X0)*(Y-Y0)
43-42	- 147982.333	- 53168.284	+ 6188.148280	+ 4564.239128
43-41	- 147986.528	- 53177.741	+ 5908.477952	+ 6400.649753
43-40	- 147990.741	- 53187.198	+ 7054.296081	+ 7545.068544
43-18	- 147975.229	- 53194.059	+ 6559.818342	+ 8535.007719
			+ 31997.832333	+ 32699.176784
		ハイ メンセキ	= 701.344451	
		メンセキ	= 350.672225	

7 LOT

テコメイ	X	Y	(X-X0)*(YN-1-Y0)	(XN-1-X0)*(Y-Y0)
X0.Y0	- 147900.000	- 53100.000		
43-19	- 147966.842	- 53175.160		
43-20	- 147956.283	- 53151.370	+ 4230.230280	+ 3433.673540
43-25	- 147995.571	- 53133.927	+ 4909.482270	+ 1909.513341
43-26	- 148006.134	- 53157.719	+ 3600.808218	+ 5516.262549
43-19	- 147966.842	- 53175.160	+ 3858.053398	+ 7977.031440
			+ 16598.574166	+ 18836.480870
		ハイ メンセキ	= 2237.906704	
		メンセキ	= 1118.953352	

8 LOT

テコメイ	X	Y	(X-X0)*(YN-1-Y0)	(XN-1-X0)*(Y-Y0)
X0.Y0	- 147900.000	- 53100.000		
43-20	- 147956.283	- 53151.370		
43-21	- 147955.918	- 53150.546	+ 2872.507660	+ 2844.880518
43-24	- 147995.205	- 53133.104	+ 4812.231930	+ 1851.109472
43-25	- 147995.571	- 53133.927	+ 3163.782384	+ 3230.020035
43-20	- 147956.283	- 53151.370	+ 1909.513341	+ 4909.482270
			+ 12758.035315	+ 12835.492295
		ハイ メンセキ	= 77.456980	
		メンセキ	= 38.728490	

9 LOT

テコメイ	X	Y	(X-X0)*(YN-1-Y0)	(XN-1-X0)*(Y-Y0)
X0.Y0	- 147900.000	- 53100.000		
43-21	- 147955.918	- 53150.546		
43-22	- 147951.241	- 53140.007	+ 2590.027586	+ 2237.111426
43-23	- 147990.528	- 53122.570	+ 3621.753696	+ 1156.509370
43-24	- 147995.205	- 53133.104	+ 2148.776850	+ 2996.838912
43-21	- 147955.918	- 53150.546	+ 1851.109472	+ 4812.231930
			+ 10211.667604	+ 11202.691638
		ハイ メンセキ	= 991.024034	
		メンセキ	= 495.512017	

***** カクヒツ メンセキ ケイサン *****

10 LOT

テコメイ	X	Y	(X-X0)*(YN-1-Y0)	(XN-1-X0)*(Y-Y0)
X0.Y0	- 147900.000	- 53100.000		
43-22	- 147951.241	- 53140.007		
43-10	- 147942.825	- 53121.043	+ 1713.299775	+ 1078.264363
43-13	- 147982.115	- 53103.621	+ 1727.945945	+ 155.069325
43-23	- 147990.528	- 53122.570	+ 327.801888	+ 1853.335550
43-22	- 147951.241	- 53140.007	+ 1156.509370	+ 3621.753696
			+ 4925.556978	+ 6708.422934
	ハイ	メンセキ	= 1782.865956	
	メンセキ		= 891.432978	

11 LOT

テコメイ	X	Y	(X-X0)*(YN-1-Y0)	(XN-1-X0)*(Y-Y0)
X0.Y0	- 147900.000	- 53100.000		
43-26	- 148006.134	- 53157.719		
43-6	- 148010.328	- 53167.165	+ 6368.021832	+ 7128.490110
43-41	- 147986.528	- 53177.741	+ 5811.653120	+ 8577.009048
43-42	- 147982.333	- 53168.284	+ 6400.649753	+ 5908.477952
43-26	- 148006.134	- 53157.719	+ 7247.254056	+ 4752.178427
			+ 25827.578761	+ 26366.155537
	ハイ	メンセキ	= 538.576776	
	メンセキ		= 269.288388	

12 LOT

テコメイ	X	Y	(X-X0)*(YN-1-Y0)	(XN-1-X0)*(Y-Y0)
X0.Y0	- 147900.000	- 53100.000		
43-6	- 148010.328	- 53167.165		
43-27	- 148014.523	- 53176.622	+ 7691.937295	+ 8453.552016
43-40	- 147990.741	- 53187.198	+ 6952.756902	+ 9986.176554
43-41	- 147986.528	- 53177.741	+ 7545.068544	+ 7054.296081
43-6	- 148010.328	- 53167.165	+ 8577.009048	+ 5811.653120
			+ 30766.771789	+ 31305.677771
	ハイ	メンセキ	= 538.905982	
	メンセキ		= 269.452991	

13 LOT

テコメイ	X	Y	(X-X0)*(YN-1-Y0)	(XN-1-X0)*(Y-Y0)
X0.Y0	- 148000.000	- 53100.000		
43-28	- 148023.249	- 53196.293		
43-29	- 148025.685	- 53201.785	+ 2473.285705	+ 2366.399465
43-37	- 148004.345	- 53211.234	+ 442.255825	+ 2857.045290

***** カクヒツ メンセキ ケイサン *****

テコメイ	X	Y	(X-X0)*(YN-1-Y0)	(XN-1-X0)*(Y-Y0)
43-38	- 148001.899	- 53205.794	+ 211.233366	+ 459.674930
43-28	- 148023.249	- 53196.293	+ 2459.604706	+ 182.860407
			+ 5586.379602	+ 5865.980092
		ハイ メンセキ	= 279.600490	
		メンセキ	= 139.800245	

14 LOT

テコメイ	X	Y	(X-X0)*(YN-1-Y0)	(XN-1-X0)*(Y-Y0)
X0.Y0	- 148000.000	- 53200.000		
43-29	- 148025.685	- 53201.785		
43-30	- 148030.286	- 53212.157	+ 54.060510	+ 312.252545
43-34	- 148008.957	- 53221.612	+ 108.890249	+ 654.541032
43-36	- 148006.405	- 53215.830	+ 138.424860	+ 141.789310
43-37	- 148004.345	- 53211.234	+ 68.781350	+ 71.953770
43-29	- 148025.685	- 53201.785	+ 288.545290	+ 7.755825
			+ 658.702259	+ 1188.292482
		ハイ メンセキ	= 529.590223	
		メンセキ	= 264.795111	

15 LOT

テコメイ	X	Y	(X-X0)*(YN-1-Y0)	(XN-1-X0)*(Y-Y0)
X0.Y0	- 148000.000	- 53200.000		
43-30	- 148030.286	- 53212.157		
43-14	- 148039.536	- 53233.009	+ 480.639152	+ 999.710574
43-15	- 148038.501	- 53235.799	+ 1270.879509	+ 1415.349264
43-31	- 148022.131	- 53243.062	+ 792.267669	+ 1657.930062
43-39	- 148011.998	- 53220.264	+ 516.657876	+ 448.462584
43-30	- 148030.286	- 53212.157	+ 613.715504	+ 145.859686
			+ 3674.159710	+ 4667.312170
		ハイ メンセキ	= 993.152460	
		メンセキ	= 496.576230	

16 LOT

テコメイ	X	Y	(X-X0)*(YN-1-Y0)	(XN-1-X0)*(Y-Y0)
X0.Y0	- 148000.000	- 53200.000		
43-31	- 148022.131	- 53243.062		
43-32	- 148019.085	- 53244.412	+ 821.838270	+ 982.881972
43-34	- 148008.957	- 53221.612	+ 397.798284	+ 412.465020
43-39	- 148011.998	- 53220.264	+ 259.300776	+ 181.504648
43-31	- 148022.131	- 53243.062	+ 448.462584	+ 516.657876
			+ 1927.399914	+ 2093.509516
		ハイ メンセキ	= 166.109602	
		メンセキ	= 83.054801	

***** カクヒツ メンセキ ケイサン *****

入ロ

テロメイ	X	Y	(X-X0)*(YN-1-Y0)	(XN-1-X0)*(Y-Y0)
X0.Y0	- 147900.000	- 53100.000		
43-10	- 147942.825	- 53121.043		
43-11	- 147943.106	- 53118.403	+ 907.079558	+ 788.108475
43-12	- 147980.555	- 53101.827	+ 1482.453665	+ 78.754662
43-13	- 147982.115	- 53103.621	+ 150.024105	+ 291.689655
43-10	- 147942.825	- 53121.043	+ 155.069325	+ 1727.945945
			+ 2694.626653	+ 2886.498737
	ハイ	メンセキ	= 191.872084	
	メンセキ	=	95.936042	

1 スミキリ

テロメイ	X	Y	(X-X0)*(YN-1-Y0)	(XN-1-X0)*(Y-Y0)
X0.Y0	- 148000.000	- 53200.000		
43-1	- 148001.104	- 53252.391		
43-8	- 148003.005	- 53251.547	+ 157.434955	+ 56.907888
43-9	- 148000.249	- 53250.455	+ 12.835203	+ 151.617275
43-1	- 148001.104	- 53252.391	+ 55.702320	+ 13.045359
			+ 225.972478	+ 221.570522
	ハイ	メンセキ	= 4.401956	
	メンセキ	=	2.200978	

4 スミキリ

テロメイ	X	Y	(X-X0)*(YN-1-Y0)	(XN-1-X0)*(Y-Y0)
X0.Y0	- 147900.000	- 53100.000		
43-4	- 147941.892	- 53118.941		
43-10	- 147942.825	- 53121.043	+ 811.148325	+ 881.533356
43-11	- 147943.106	- 53118.403	+ 907.079558	+ 788.108475
43-4	- 147941.892	- 53118.941	+ 770.938476	+ 816.470746
			+ 2489.166359	+ 2486.112577
	ハイ	メンセキ	= 3.053782	
	メンセキ	=	1.526891	

5 スミキリ

テロメイ	X	Y	(X-X0)*(YN-1-Y0)	(XN-1-X0)*(Y-Y0)
X0.Y0	- 147900.000	- 53100.000		
43-5	- 147981.193	- 53101.544		
43-12	- 147980.555	- 53101.827	+ 124.376920	+ 148.339611
43-13	- 147982.115	- 53103.621	+ 150.024105	+ 291.689655
43-5	- 147981.193	- 53101.544	+ 293.999853	+ 126.785560
			+ 568.400878	+ 566.814826
	ハイ	メンセキ	= 1.586052	
	メンセキ	=	0.793026	

***** カクヒツ メンセキ ケイサン *****

7 スミキリ

テコメイ	X	Y	(X-X0)*(YN-1-Y0)	(XN-1-X0)*(Y-Y0)
X0.Y0	- 148000.000	- 53200.000		
43-7	- 148040.400	- 53234.956		
43-14	- 148039.536	- 53233.009	+ 1382.020416	+ 1333.563600
43-15	- 148038.501	- 53235.799	+ 1270.879509	+ 1415.349264
43-7	- 148040.400	- 53234.956	+ 1446.279600	+ 1345.840956
			+ 4099.179525	+ 4094.753820
		ハイ メンセキ =	4.425705	
		メンセキ =	2.212852	

NO	1	2	3
シシ ^レ ツ	テンメイ B57	B57	B57
	ALH.1 66- 1-26	66- 1-26	66- 1-26
カンソク	テンメイ B58	B58	B58
	カンソクカク 136-28-50	129-13- 0	87-15- 5
キウテツ	テンメイ 43-37	43-38	43-40
	ALH.2 202-30-16	195-14-26	153-16-31
キヨリ	36.426	32.344	22.446
COS & SIN	- 0.923850 - 0.382755	- 0.964831 - 0.262872	- 0.893177 + 0.449704
X1 . Y1 =	-147970.693 - 53197.292	-147970.693 - 53197.292	-147970.693 - 53197.292
DX . DY =	- 33.652 - 13.942	- 31.206 - 8.502	- 20.048 + 10.094
X2 . Y2 =	-148004.345 - 53211.234	-148001.899 - 53205.794	-147990.741 - 53187.198

NO	4	5	6
シシ ^レ ツ	テンメイ B58	B58	B56
	ALH.1 68- 1- 4	68- 1- 4	71-43-56
カンソク	テンメイ B59	B59	B232
	カンソクカク 45-15-45	38-53-15	226-59-50
キウテツ	テンメイ 43-34	43-36	43-41
	ALH.2 113-16-49	106-54-19	298-43-46
キヨリ	37.135	41.696	33.401
COS & SIN	- 0.395229 + 0.918582	- 0.290790 + 0.956787	+ 0.480674 - 0.876899
X1 . Y1 =	-147994.280 - 53255.724	-147994.280 - 53255.724	-148002.583 - 53148.452
DX . DY =	- 14.677 + 34.112	- 12.125 + 39.894	+ 16.055 - 29.289
X2 . Y2 =	-148008.957 - 53221.612	-148006.405 - 53215.830	-147986.528 - 53177.741

* * * センシヨウ ケイサン * * * (43-2) - (43-3) NO 1

ALH = 65-55-7 COS= +0.408034 SIN= +0.912967 シュウエイ リツ = 0.9995896

テンメイ	カンソク キヨリ	シュウエイ キヨリ	D X	X ハイフ	D Y	Y ハイフ	X	Y
43-2							-147991.370	- 53230.352
43-16	6.147	6.144	+ 2.507	+ 0	+ 5.609	+ 1	-147988.863	- 53224.742
43-17	1.006	1.006	+ 0.410	+ 0	+ 0.918	+ 0	-147988.453	- 53223.824
43-3	5.030	5.028	+ 2.052	+ 0	+ 4.590	+ 0	-147986.401	- 53219.234
コウケイ =	12.183	12.178	+ 4.969	+ 0	+ 11.117	+ 1	+ 4.969	+ 11.118

* * * センシヨウ ケイサン * * * (43-3) - (43-10) NO 2

ALH = 66- 4- 8 COS= +0.405638 SIN= +0.914034 シュウエイ リツ = 1.0001862

テンメイ	カンソク キヨリ	シュウエイ キヨリ	D X	X ハイフ	D Y	Y ハイフ	X	Y
43-3							-147986.401	- 53219.234
43-18	27.538	27.543	+ 11.172	+ 0	+ 25.175	+ 0	-147975.229	- 53194.059
43-19	20.672	20.676	+ 8.387	+ 0	+ 18.899	+ 0	-147966.842	- 53175.160
43-20	26.023	26.028	+ 10.558	+ 1	+ 23.790	+ 0	-147956.283	- 53151.370
43-21	0.901	0.901	+ 0.365	+ 0	+ 0.824	+ 0	-147955.918	- 53150.546
43-22	11.528	11.530	+ 4.677	+ 0	+ 10.539	+ 0	-147951.241	- 53140.007
43-10	20.744	20.748	+ 8.416	+ 0	+ 18.964	+ 0	-147942.825	- 53121.043
コウケイ =	107.406	107.426	+ 43.575	+ 1	+ 98.191	+ 0	+ 43.576	+ 98.191

* * * センシヨウ ケイサン * * * (43-13) - (43-6) NO 3

ALH = 246- 3-34 COS= -0.405789 SIN= -0.913967 シュウエイ リツ = 1.0000575

テンメイ	カンソク キヨリ	シュウエイ キヨリ	D X	X ハイフ	D Y	Y ハイフ	X	Y
43-13							-147982.115	- 53103.621
43-23	20.732	20.733	- 8.413	+ 0	- 18.949	+ 0	-147990.528	- 53122.570
43-24	11.525	11.526	- 4.677	+ 0	- 10.534	+ 0	-147995.205	- 53133.104
43-25	0.901	0.901	- 0.366	+ 0	- 0.823	+ 0	-147995.571	- 53133.927
43-26	26.029	26.030	- 10.563	+ 0	- 23.791	- 1	-148006.134	- 53157.719
43-6	10.334	10.335	- 4.194	+ 0	- 9.446	+ 0	-148010.328	- 53167.165
コウケイ =	69.521	69.525	- 28.213	+ 0	- 63.543	- 1	- 28.213	- 63.544

* * * センシヨウ ケイサン * * * (43-6) - (43-14) NO 4

ALH = 246- 4-41 COS= -0.405492 SIN= -0.914099 シュウセイ リツ = 1.0000139

テンメイ	カンソク キヨリ	シュウセイ キヨリ	D X	X ハイフ	D Y	Y ハイフ	X	Y
43-6							-148010.328	- 53167.165
43-27	10.346	10.346	- 4.195	+ 0	- 9.457	+ 0	-148014.523	- 53176.622
43-28	21.520	21.520	- 8.726	+ 0	- 19.671	+ 0	-148023.249	- 53196.293
43-29	6.006	6.007	- 2.436	+ 0	- 5.491	- 1	-148025.685	- 53201.785
43-30	11.347	11.347	- 4.601	+ 0	- 10.372	+ 0	-148030.286	- 53212.157
43-14	22.812	22.812	- 9.250	+ 0	- 20.852	+ 0	-148039.536	- 53233.009
コウケイ =	72.031	72.032	- 29.208	+ 0	- 65.843	- 1	- 29.208	- 65.844

* * * センシヨウ ケイサン * * * (43-15) - (43-8) NO 5

ALH = 336- 4-26 COS= +0.914069 SIN= -0.405558 シュウセイ リツ = 1.0000258

テンメイ	カンソク キヨリ	シュウセイ キヨリ	D X	X ハイフ	D Y	Y ハイフ	X	Y
43-15							-148038.501	- 53235.799
43-31	17.909	17.909	+ 16.370	+ 0	- 7.263	+ 0	-148022.131	- 53243.062
43-32	3.330	3.331	+ 3.045	+ 1	- 1.351	+ 1	-148019.085	- 53244.412
43-8	17.592	17.592	+ 16.080	+ 0	- 7.135	+ 0	-148003.005	- 53251.547
コウケイ =	38.831	38.832	+ 35.495	+ 1	- 15.749	+ 1	+ 35.496	- 15.748

* * * センシヨウ ケイサン * * * (43-19) - (43-26) NO 6

ALH = 156- 3-52 COS= -0.914002 SIN= +0.405709 シュウセイ リツ = 1.0003723

テンメイ	カンソク キヨリ	シュウセイ キヨリ	D X	X ハイフ	D Y	Y ハイフ	X	Y
43-19							-147966.842	- 53175.160
43-42	16.943	16.949	- 15.491	+ 0	+ 6.876	+ 0	-147982.333	- 53168.284
43-26	26.030	26.040	- 23.801	+ 0	+ 10.565	+ 0	-148006.134	- 53157.719
コウケイ =	42.973	42.989	- 39.292	+ 0	+ 17.441	+ 0	- 39.292	+ 17.441

* * * センシヨウ ケイサン * * * (43-32) - (43-34) NO 7

ALH = 66- 2-55 COS= +0.405961 SIN= +0.913890 シュウセイ リツ = 0.9996794

テンメイ	カンソク キヨリ	シュウセイ キヨリ	D X	X ハイフ	D Y	Y ハイフ	X	Y
43-32							-148019.085	- 53244.412
43-33	24.125	24.117	+ 9.791	+ 0	+ 22.040	+ 1	-148009.294	- 53222.371
43-34	0.831	0.831	+ 0.337	+ 0	+ 0.759	+ 0	-148008.957	- 53221.612
コウケイ =	24.956	24.948	+ 10.128	+ 0	+ 22.799	+ 1	+ 10.128	+ 22.800

* * * センシヨウ ケイサン * * * (43-34) - (43-36) NO 8

ALH = 66-11-5 COS= +0.403789 SIN= +0.914852 シュウセイ リツ = 0.9992095

デジメイ	カンソク キヨリ	シュウセイ キヨリ	D X	X ハイ	D Y	Y ハイ	X	Y
43-34							-148008.957	- 53221.612
43-35	5.319	5.315	+ 2.146	+ 0	+ 4.862	+ 1	-148006.811	- 53216.749
43-36	1.006	1.005	+ 0.406	+ 0	+ 0.919	+ 0	-148006.405	- 53215.830
コウケイ =	6.325	6.320	+ 2.552	+ 0	+ 5.781	+ 1	+ 2.552	+ 5.782

* * * センシヨウ ケイサン * * * (43-34) - (43-30) NO 9

ALH = 156- 5-33 COS= -0.914201 SIN= +0.405261 シュウセイ リツ = 0.9999143

デジメイ	カンソク キヨリ	シュウセイ キヨリ	D X	X ハイ	D Y	Y ハイ	X	Y
43-34							-148008.957	- 53221.612
43-39	3.326	3.326	- 3.041	+ 0	+ 1.348	+ 0	-148011.998	- 53220.264
43-30	20.007	20.005	- 18.289	+ 1	+ 8.107	+ 0	-148030.286	- 53212.157
コウケイ =	23.333	23.331	- 21.330	+ 1	+ 9.455	+ 0	- 21.329	+ 9.455

N O	1	X	Y	N O	2	X	Y	N O	3	X	Y
	テコメイ				テコメイ				テコメイ		
1	43-19	- 147966.842	- 53175.160	1	43-32	- 148019.085	- 53244.412	1	43-34	- 148008.957	- 53221.612
2	43-26	- 148006.134	- 53157.719	2	43-34	- 148008.957	- 53221.612	2	43-36	- 148006.405	- 53215.830
			COS=- 0.914002 SIN=+ 0.405709				COS=+ 0.405960 SIN=+ 0.913891				COS=+ 0.403788 SIN=+ 0.914852
A L= 156- 3-52 L = 42.989				A L= 66- 2-55 L = 24.948				A L= 66-11- 5 L = 6.320			

N O	4	X	Y	N O	5	X	Y	N O	6	X	Y
	テコメイ				テコメイ				テコメイ		
1	43-36	- 148006.405	- 53215.830	1	43-40	- 147990.741	- 53187.198	1	43-41	- 147986.528	- 53177.741
2	43-37	- 148004.345	- 53211.234	2	43-41	- 147986.528	- 53177.741	2	43-42	- 147982.333	- 53168.284
			COS=+ 0.409010 SIN=+ 0.912530				COS=+ 0.406936 SIN=+ 0.913457				COS=+ 0.405484 SIN=+ 0.914102
A L= 65-51-26 L = 5.037				A L= 65-59-15 L = 10.353				A L= 66- 4-43 L = 10.346			

N O	7	X	Y	N O	8	X	Y	N O	9	X	Y
	テコメイ				テコメイ				テコメイ		
1	43-34	- 148008.957	- 53221.612	1	43-2	- 147991.370	- 53230.352	1	43-16	- 147988.863	- 53224.742
2	43-30	- 148030.286	- 53212.157	2	43-33	- 148009.294	- 53222.371	2	43-35	- 148006.811	- 53216.749
			COS=- 0.914202 SIN=+ 0.405259				COS=- 0.913532 SIN=+ 0.406767				COS=- 0.913507 SIN=+ 0.406823
A L= 156- 5-33 L = 23.331				A L= 155-59-53 L = 19.621				A L= 155-59-40 L = 19.647			

N O	10	X	Y	N O	11	X	Y	N O	12	X	Y
	テコメイ				テコメイ				テコメイ		
1	43-17	- 147988.453	- 53223.824	1	43-3	- 147986.401	- 53219.234	1	43-18	- 147975.229	- 53194.059
2	43-36	- 148006.405	- 53215.830	2	43-37	- 148004.345	- 53211.234	2	43-40	- 147990.741	- 53187.198
			COS=- 0.913522 SIN=+ 0.406790				COS=- 0.913341 SIN=+ 0.407196				COS=- 0.914537 SIN=+ 0.404502
A L= 155-59-48 L = 19.651				A L= 155-58-16 L = 19.647				A L= 156- 8-24 L = 16.962			

N O	13	X	Y	N O	14	X	Y	N O	15	X	Y
	テコメイ				テコメイ				テコメイ		
1	43-20	- 147956.283	- 53151.370	1	43-21	- 147955.918	- 53150.546	1	43-22	- 147951.241	- 53140.007
2	43-25	- 147995.571	- 53133.927	2	43-24	- 147995.205	- 53133.104	2	43-23	- 147990.528	- 53122.570
			COS=- 0.913970 SIN=+ 0.405782				COS=- 0.913975 SIN=+ 0.405771				COS=- 0.914018 SIN=+ 0.405674
A L= 156- 3-35 L = 42.986				A L= 156- 3-38 L = 42.985				A L= 156- 4- 0 L = 42.983			

N O 16				N O 17				N O 18			
	テコメイ	X	Y		テコメイ	X	Y		テコメイ	X	Y
1	43-41	- 147986.528	- 53177.741	1	43-40	- 147990.741	- 53187.198	1	43-38	- 148001.899	- 53205.794
2	43-6	- 148010.328	- 53167.165	2	43-27	- 148014.523	- 53176.622	2	43-28	- 148023.249	- 53196.293
COS=- 0.913837 SIN=+ 0.406081				COS=- 0.913723 SIN=+ 0.406338				COS=- 0.913619 SIN=+ 0.406571			
A L= 156- 2-28 L = 26.044				A L= 156- 1-30 L = 26.028				A L= 156- 0-37 L = 23.369			

N O 19				N O 20				N O 21			
	テコメイ	X	Y		テコメイ	X	Y		テコメイ	X	Y
1	43-37	- 148004.345	- 53211.234	1	43-31	- 148022.131	- 53243.062	1	43-37	- 148004.345	- 53211.234
2	43-29	- 148025.685	- 53201.785	2	43-39	- 148011.998	- 53220.264	2	43-38	- 148001.899	- 53205.794
COS=- 0.914374 SIN=+ 0.404870				COS=+ 0.406157 SIN=+ 0.913803				COS=+ 0.410086 SIN=+ 0.912047			
A L= 156- 7- 1 L = 23.338				A L= 66- 2-11 L = 24.948				A L= 65-47-23 L = 5.965			