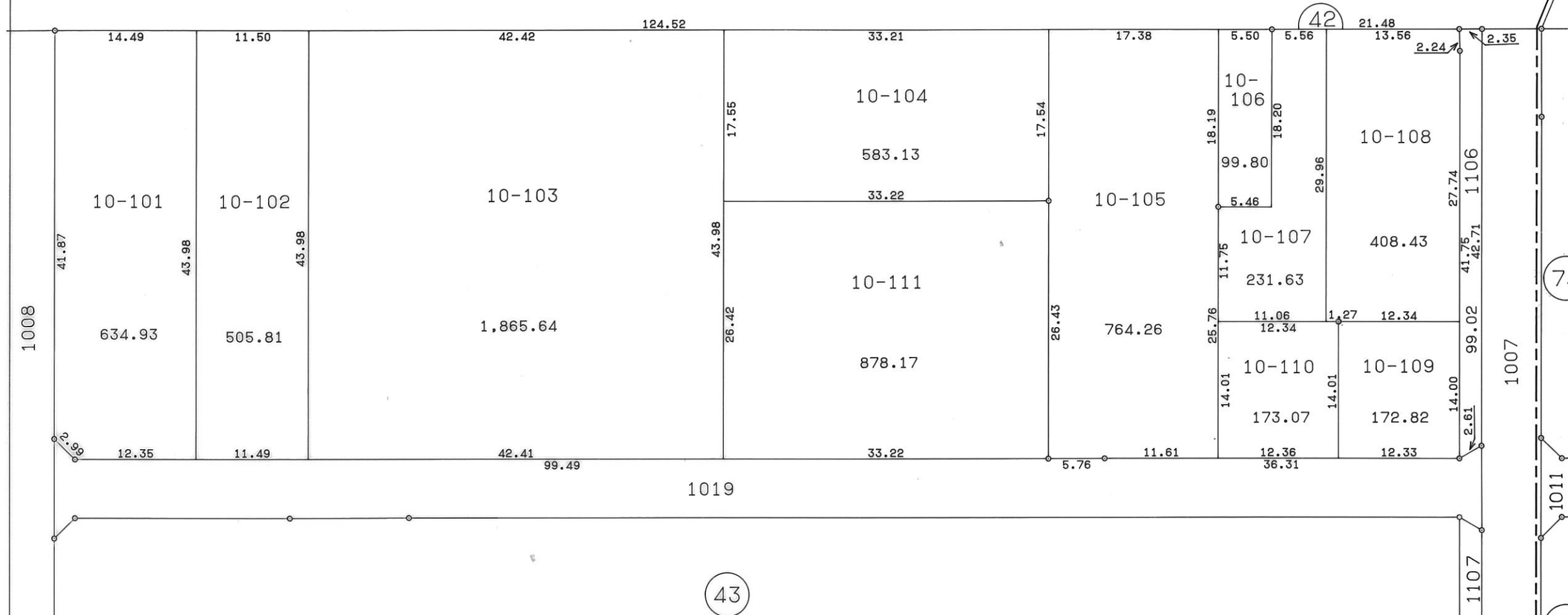
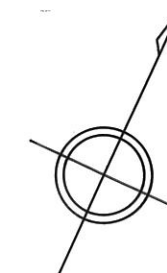


# 岡山県南広域都市計画 総社中央地区土地区画整理事業 換地図 BNo,42

1018

中央六丁目



中央五丁目

凡 例	
	換地位置
縮 尺	1:500



\* \* \* 線上計算書 \* \* \* (42-2 ) - (42-8 ) N O 1

方向角 = 66- 0-45 COS= +0.406537 SIN= +0.913634 修正率 = 1.0000000

点 名	観測距離	修正距離	D X	X 配布	D Y	Y 配布	X	Y
42-2							-147904.914	- 53158.877
42-31	5.566	5.566	+ 2.263	+ 0	+ 5.085	+ 0	-147902.651	- 53153.792
42-8	13.566	13.566	+ 5.515	+ 0	+ 12.394	+ 1	-147897.136	- 53141.397
合計 =	19.132	19.132	+ 7.778	+ 0	+ 17.479	+ 1	7.778	17.480

\* \* \* 線上計算書 \* \* \* (42-22 ) - (42-28 ) N O 2

方向角 = 336- 6-15 COS= +0.914283 SIN= -0.405075 修正率 = 1.0000388

点 名	観測距離	修正距離	D X	X 配布	D Y	Y 配布	X	Y
42-22							-147947.327	- 53146.077
42-33	14.010	14.011	+ 12.810	+ 0	- 5.676	+ 1	-147934.517	- 53151.752
42-28	11.755	11.755	+ 10.747	+ 0	- 4.762	+ 0	-147923.770	- 53156.514
合計 =	25.765	25.766	+ 23.557	+ 0	- 10.438	+ 1	23.557	- 10.437

\* \* \* 線上計算書 \* \* \* (42-33 ) - (42-30 ) N O 3

方向角 = 66- 6-50 COS= +0.404920 SIN= +0.914352 修正率 = 1.0000000

点 名	観測距離	修正距離	D X	X 配布	D Y	Y 配布	X	Y
42-33							-147934.517	- 53151.752
42-32	11.069	11.069	+ 4.482	+ 0	+ 10.121	+ 0	-147930.035	- 53141.631
42-30	1.274	1.274	+ 0.516	+ 0	+ 1.165	+ 0	-147929.519	- 53140.466
合計 =	12.343	12.343	+ 4.998	+ 0	+ 11.286	+ 0	4.998	+ 11.286

\* \* \* 線上計算書 \* \* \* (42-2 ) - (42-8 ) N O 4

方向角 = 66- 0-45 COS= +0.406537 SIN= +0.913634 修正率 = 1.0000000

点 名	観測距離	修正距離	D X	X 配布	D Y	Y 配布	X	Y
42-2							-147904.914	- 53158.877
42-31	5.567	5.567	+ 2.263	+ 0	+ 5.086	+ 0	-147902.651	- 53153.791
42-8	13.565	13.565	+ 5.515	+ 0	+ 12.393	+ 1	-147897.136	- 53141.397
合計 =	19.132	19.132	+ 7.778	+ 0	+ 17.479	+ 1	7.778	+ 17.480

\* \* \* 方向角 · 距離 計算書 \* \* \*

NO 1  
 点名 X Y  
 1 42-2 - 147904.914 - 53158.877  
 2 42-8 - 147897.136 - 53141.397

COS=+ 0.406536 SIN=+ 0.913635

A L= 66- 0-45 L = 19.132

NO 2  
 点名 X Y  
 1 42-33 - 147934.517 - 53151.752  
 2 42-30 - 147929.519 - 53140.466

COS=+ 0.404920 SIN=+ 0.914352

A L= 66- 6-50 L = 12.343

~~NO 3  
 点名 X Y  
 1 42-31 - 147902.651 - 53153.792  
 2 42-32 - 147930.035 - 53141.631~~

~~COS=- 0.913931 SIN=+ 0.405869~~

~~A L= 156- 3-16 L = 29.963~~

NO 4  
 点名 X Y  
 1 42-31 - 147902.651 - 53153.791  
 2 42-32 - 147930.035 - 53141.631

COS=- 0.913944 SIN=+ 0.405841

A L= 156- 3-22 L = 29.962

\* \* \* \* 7-1 LOT

## 面積計算書

\* \* \* \* NO 1

点名	X	DX	DMD.1	Y	DY	DMD.2	DX * DMD.2	DY * DMD.1
42-2	- 147904.914			- 53158.877				
42-31	- 147902.651	- 2.263	- 2.263	- 53153.791	- 5.086	- 5.086	+ 11.509618	+ 11.509618
42-32	- 147930.035	+ 27.384	+ 22.858	- 53141.631	- 12.160	- 22.332	- 611.539488	- 277.953280
42-33	- 147934.517	+ 4.482	+ 54.724	- 53151.752	+ 10.121	- 24.371	- 109.230822	+ 553.861604
42-28	- 147923.770	- 10.747	+ 48.459	- 53156.514	+ 4.762	- 9.488	+ 101.967536	+ 230.761758
42-29	- 147921.565	- 2.205	+ 35.507	- 53151.514	- 5.000	- 9.726	+ 21.445830	- 177.535000
42-2	- 147904.914	- 16.651	+ 16.651	- 53158.877	+ 7.363	- 7.363	+ 122.601313	+ 122.601313
		+ 31.866			+ 22.246		+ 257.524297	+ 918.734293
		- 31.866			- 22.246		- 720.770310	- 455.488280
							- 463.246013	+ 463.246013

面積 = 231.623006

$$813.13 \text{ m}^2 - 408.43 \text{ m}^2 - 178.07 \text{ m}^2 = 231.63 \text{ m}^2 \text{ と } 73$$

\* \* \* \* 7-2 LOT

## 面 積 計 算 書

\* \* \* \* NO 1

点 名	X	DX	DMD.1	Y	DY	DMD.2	DX * DMD.2	DY * DMD.1
42-31	- 147902.651			- 53153.791				
42-8	- 147897.136	- 5.515	- 5.515	- 53141.397	- 12.394	- 12.394	+ 68.352910	+ 68.352910
42-9	- 147899.160	+ 2.024	- 9.006	- 53140.424	- 0.973	- 25.761	- 52.140264	+ 8.762838
42-20	- 147924.525	+ 25.365	+ 18.383	- 53129.175	- 11.249	- 37.983	- 963.438795	- 206.790367
42-30	- 147929.519	+ 4.994	+ 48.742	- 53140.466	+ 11.291	- 37.941	- 189.477354	+ 550.345922
42-32	- 147930.035	+ 0.516	+ 54.252	- 53141.631	+ 1.165	- 25.485	- 13.150260	+ 63.203580
42-31	- 147902.651	- 27.384	+ 27.384	- 53153.791	+ 12.160	- 12.160	+ 332.989440	+ 332.989440
		+ 32.899			+ 24.616		+ 401.342350	+ 1023.654690
		- 32.899			- 24.616		- 1218.206673	- 206.790367
							- 816.864323	+ 816.864323
							面 積 =	408.432161

\* \* \* \* 7-3 LOT

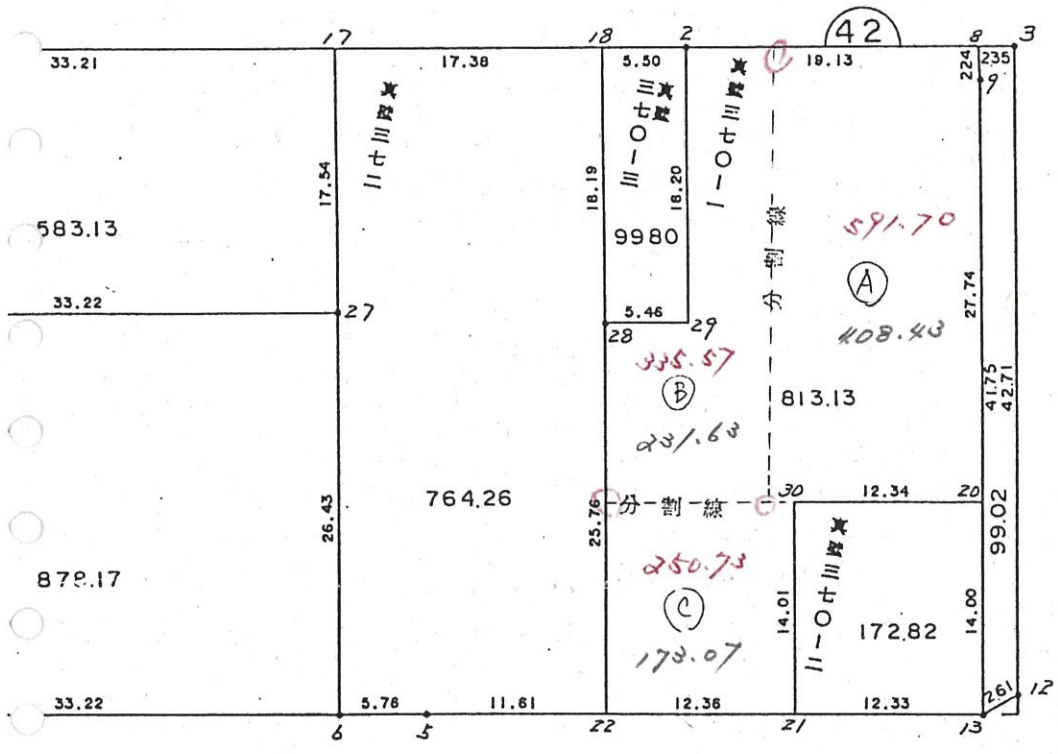
面積計算書

\* \* \* \* NO 1

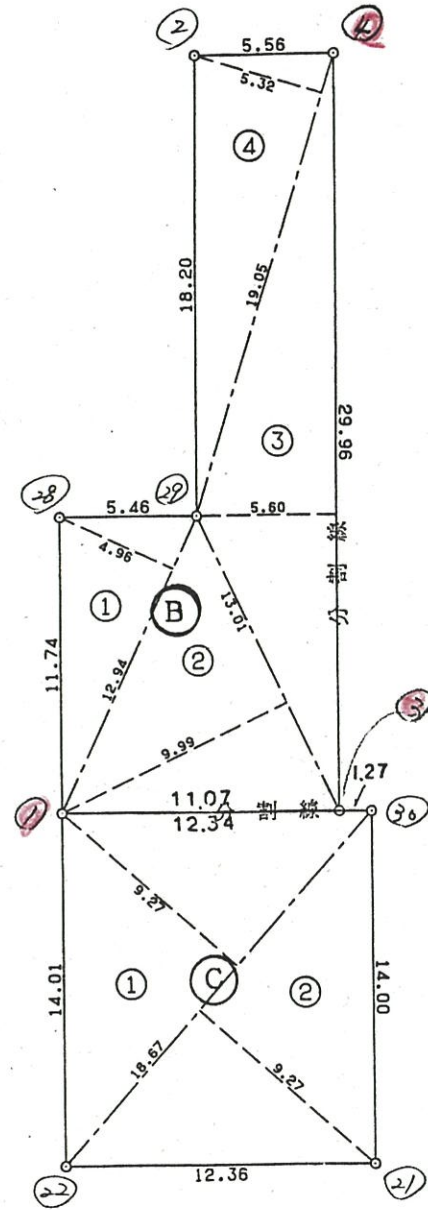
点名	X	DX	DMD.1	Y	DY	DMD.2	DX * DMD.2	DY * DMD.1
42-33	- 147934.517			- 53151.752				
42-30	- 147929.519	- 4.998	- 4.998	- 53140.466	- 11.286	- 11.286	+ 56.407428	+ 56.407428
42-21	- 147942.320	+ 12.801	+ 2.805	- 53134.773	- 5.693	- 28.265	- 361.820265	- 15.968865
42-22	- 147947.327	+ 5.007	+ 20.613	- 53146.077	+ 11.304	- 22.654	- 113.428578	+ 233.009352
42-33	- 147934.517	- 12.810	+ 12.810	- 53151.752	+ 5.675	- 5.675	+ 72.696750	+ 72.696750
		+ 17.808			+ 16.979		+ 129.104178	+ 362.113530
		- 17.808			- 16.979		- 475.248843	- 15.968865
							- 346.144665	+ 346.144665

面積 = 173.072332

42 Block



# 実測図



三斜求積表

地番	NO	底辺	高さ	倍面積	地積
C	1	18.67	X 9.27	= 173.0709	
	2	18.67	X 9.27	= 173.0709	
				合計	346.1418
				面積	173.07090 m <sup>2</sup>
B	1	12.94	X 4.96	= 64.1824	
	2	13.01	X 9.99	= 129.9699	
	3	29.96	X 5.60	= 167.7760	
	4	19.05	X 5.32	= 101.3460	
				合計	463.2743
				面積	231.63715 m <sup>2</sup>

所在	[REDACTED]		
凶名	実測図		
縮尺	1/300	作製年月	平成元年12月
[REDACTED]			作製





\*\*\*\*\* カクヒツ メンセキ シユウケイ ヒヨウ \*\*\*\*\*

カクヒツ	カクヒツ	カクヒツ	メンセキ	スミキリ	メンセキ
42 BLOCK		6416.70			
1 LOT		634.93			
2 LOT		505.81			
3 LOT		1865.64			
4 LOT		583.13			
5 LOT		764.26			
6 LOT		99.80			
7 LOT		813.13			
8 LOT		172.82			
9 LOT		878.17			
スロ		99.02			
4 スミキリ				1.46	
7 スミキリ				2.24	
コウケイ =		6416.71		3.70	

\*\*\*\*\* カクヒツ メンセキ ケイサン \*\*\*\*\*

42 BLOCK

テコメイ	X	Y	(X-X0)*(YN-1-Y0)	(XN-1-X0)*(Y-Y0)
X0.Y0	- 147800.000	- 53100.000		
42-1	- 147955.417	- 53272.699		
42-2	- 147904.914	- 53158.877	+ 18118.542886	+ 9150.486709
42-3	- 147896.180	- 53139.248	+ 5662.789860	+ 4117.664672
42-12	- 147935.225	- 53121.934	+ 5307.310800	+ 2109.612120
42-13	- 147937.326	- 53123.498	+ 3012.108484	+ 3177.517050
42-5	- 147952.031	- 53156.698	+ 3572.424438	+ 7786.109548
42-6	- 147954.394	- 53161.952	+ 8753.831012	+ 9418.624512
42-10	- 147994.747	- 53252.895	+ 12064.966144	+ 23606.070630
42-11	- 147993.685	- 53255.697	+ 29613.468075	+ 30321.523659
42-1	- 147955.417	- 53272.699	+ 24197.960649	+ 33449.205815
			+110303.402348	+123136.814715
	ハイ	メンセキ	= 12833.412367	
	メンセキ		= 6416.706183	

1 LOT

テコメイ	X	Y	(X-X0)*(YN-1-Y0)	(XN-1-X0)*(Y-Y0)
X0.Y0	- 147900.000	- 53200.000		
42-25	- 147989.736	- 53241.602		
42-10	- 147994.747	- 53252.895	+ 3941.664694	+ 4746.585720
42-11	- 147993.685	- 53255.697	+ 4955.468075	+ 5277.123659
42-1	- 147955.417	- 53272.699	+ 3086.560649	+ 6810.805815
42-14	- 147949.540	- 53259.454	+ 3601.508460	+ 3294.762318
42-25	- 147989.736	- 53241.602	+ 5335.164144	+ 2060.963080
			+ 20920.366022	+ 22190.240592
	ハイ	メンセキ	= 1269.874570	
	メンセキ		= 634.937285	

2 LOT

テコメイ	X	Y	(X-X0)*(YN-1-Y0)	(XN-1-X0)*(Y-Y0)
X0.Y0	- 147900.000	- 53200.000		
42-14	- 147949.540	- 53259.454		
42-15	- 147944.874	- 53248.939	+ 2667.938796	+ 2424.438060
42-24	- 147985.073	- 53231.093	+ 4163.387547	+ 1395.267282
42-25	- 147989.736	- 53241.602	+ 2790.161448	+ 3539.206946
42-14	- 147949.540	- 53259.454	+ 2060.963080	+ 5335.164144
			+ 11682.450871	+ 12694.076432
	ハイ	メンセキ	= 1011.625561	
	メンセキ		= 505.812780	

\*\*\*\*\* カクヒツ メンセキ ケイサン \*\*\*\*\*

3 LOT

テソメイ	X	Y	(X-X0)*(YN-1-Y0)	(XN-1-X0)*(Y-Y0)
X0.Y0	- 147900.000	- 53100.000		
42-15	- 147944.874	- 53248.939		
42-16	- 147927.669	- 53210.163	+ 4120.993191	+ 4943.454462
42-23	- 147967.870	- 53192.323	+ 7476.762810	+ 2554.485087
42-24	- 147985.073	- 53231.093	+ 7854.194579	+ 8897.281910
42-15	- 147944.874	- 53248.939	+ 5882.667282	+ 12670.687547
			+ 25334.617862	+ 29065.909006
		ハ <sup>ニ</sup> イ メンセキ	= 3731.291144	
		メンセキ	= 1865.645572	

4 LOT

テソメイ	X	Y	(X-X0)*(YN-1-Y0)	(XN-1-X0)*(Y-Y0)
X0.Y0	- 147900.000	- 53100.000		
42-16	- 147927.669	- 53210.163		
42-17	- 147914.198	- 53179.802	+ 1564.094274	+ 2208.041538
42-27	- 147930.233	- 53172.671	+ 2412.653866	+ 1031.782858
42-26	- 147943.716	- 53203.042	+ 3176.885436	+ 3115.268786
42-16	- 147927.669	- 53210.163	+ 2851.069098	+ 4815.885708
			+ 10004.702674	+ 11170.978890
		ハ <sup>ニ</sup> イ メンセキ	= 1166.276216	
		メンセキ	= 583.138108	

5 LOT

テソメイ	X	Y	(X-X0)*(YN-1-Y0)	(XN-1-X0)*(Y-Y0)
X0.Y0	- 147900.000	- 53100.000		
42-17	- 147914.198	- 53179.802		
42-18	- 147907.146	- 53163.907	+ 570.265092	+ 907.351586
42-28	- 147923.770	- 53156.514	+ 1519.069390	+ 403.849044
42-22	- 147947.327	- 53146.077	+ 2674.638078	+ 1095.250290
42-5	- 147952.031	- 53156.698	+ 2397.432387	+ 2683.346246
42-6	- 147954.394	- 53161.952	+ 3084.031012	+ 3223.424512
42-27	- 147930.233	- 53172.671	+ 1872.994816	+ 3952.866374
42-17	- 147914.198	- 53179.802	+ 1031.782858	+ 2412.653866
			+ 13150.213633	+ 14678.741918
		ハ <sup>ニ</sup> イ メンセキ	= 1528.528285	
		メンセキ	= 764.264142	

6 LOT

テソメイ	X	Y	(X-X0)*(YN-1-Y0)	(XN-1-X0)*(Y-Y0)
X0.Y0	- 147900.000	- 53100.000		
42-18	- 147907.146	- 53163.907		
42-2	- 147904.914	- 53158.877	+ 314.038998	+ 420.735042

\*\*\*\*\* カクヒツ メンセキ ケイサン \*\*\*\*\*

テコメイ	X	Y	(X-X0)*(YN-1-Y0)	(XN-1-X0)*(Y-Y0)
42-29	- 147921.565	- 53151.514	+ 1269.682505	+ 253.139796
42-28	- 147923.770	- 53156.514	+ 1224.487780	+ 1218.724410
42-18	- 147907.146	- 53163.907	+ 403.849044	+ 1519.069390
			+ 3212.058327	+ 3411.668638
		ハイ	= 199.610311	
		メンセキ	= 99.805155	

7 LOT

テコメイ	X	Y	(X-X0)*(YN-1-Y0)	(XN-1-X0)*(Y-Y0)
X0.Y0	- 147800.000	- 53100.000		
42-2	- 147904.914	- 53158.877		
42-8	- 147897.136	- 53141.397	+ 5719.076272	+ 4343.124858
42-9	- 147899.160	- 53140.424	+ 4104.926520	+ 3926.625664
42-20	- 147924.525	- 53129.175	+ 5033.798600	+ 2892.993000
42-30	- 147929.519	- 53140.466	+ 3778.716825	+ 5039.028650
42-21	- 147942.320	- 53134.773	+ 5759.121120	+ 4503.764187
42-22	- 147947.327	- 53146.077	+ 5123.001771	+ 6557.678640
42-28	- 147923.770	- 53156.514	+ 5702.950290	+ 8326.038078
42-29	- 147921.565	- 53151.514	+ 6870.124410	+ 6375.887780
42-2	- 147904.914	- 53158.877	+ 5404.539796	+ 7157.382505
			+ 47496.255604	+ 49122.523362
		ハイ	= 1626.267758	
		メンセキ	= 813.133879	

8 LOT

テコメイ	X	Y	(X-X0)*(YN-1-Y0)	(XN-1-X0)*(Y-Y0)
X0.Y0	- 147900.000	- 53100.000		
42-20	- 147924.525	- 53129.175		
42-13	- 147937.326	- 53123.498	+ 1088.986050	+ 576.288450
42-21	- 147942.320	- 53134.773	+ 994.435360	+ 1297.936998
42-30	- 147929.519	- 53140.466	+ 1026.464187	+ 1712.521120
42-20	- 147924.525	- 53129.175	+ 992.428650	+ 861.216825
			+ 4102.314247	+ 4447.963393
		ハイ	= 345.649146	
		メンセキ	= 172.824573	

9 LOT

テコメイ	X	Y	(X-X0)*(YN-1-Y0)	(XN-1-X0)*(Y-Y0)
X0.Y0	- 147900.000	- 53100.000		
42-6	- 147954.394	- 53161.952		
42-23	- 147967.870	- 53192.323	+ 4204.682240	+ 5021.817262
42-26	- 147943.716	- 53203.042	+ 4035.992268	+ 6993.460540

\*\*\*\*\* カクヒツ メンセキ ケイサン \*\*\*\*\*

テツメイ	X	Y	(X-X0)*(YN-1-Y0)	(XN-1-X0)*(Y-Y0)
42-27	- 147930.233	- 53172.671	+ 3115.268786	+ 3176.885436
42-6	- 147954.394	- 53161.952	+ 3952.866374	+ 1872.994816
			+ 15308.809668	+ 17065.158054
		ハ <sup>ニ</sup> イ	= 1756.348386	
		メンセキ	= 878.174193	

入ロ

テツメイ	X	Y	(X-X0)*(YN-1-Y0)	(XN-1-X0)*(Y-Y0)
X0.Y0	- 147800.000	- 53100.000		
42-3	- 147896.180	- 53139.248		
42-12	- 147935.225	- 53121.934	+ 5307.310800	+ 2109.612120
42-13	- 147937.326	- 53123.498	+ 3012.108484	+ 3177.517050
42-9	- 147899.160	- 53140.424	+ 2330.061680	+ 5551.266224
42-8	- 147897.136	- 53141.397	+ 3926.625664	+ 4104.926520
42-3	- 147896.180	- 53139.248	+ 3981.563460	+ 3812.393728
			+ 18557.670088	+ 18755.715642
		ハ <sup>ニ</sup> イ	= 198.045554	
		メンセキ	= 99.022777	

4 スミキリ

テツメイ	X	Y	(X-X0)*(YN-1-Y0)	(XN-1-X0)*(Y-Y0)
X0.Y0	- 147900.000	- 53100.000		
42-4	- 147936.402	- 53121.412		
42-12	- 147935.225	- 53121.934	+ 754.237700	+ 798.441468
42-13	- 147937.326	- 53123.498	+ 818.708484	+ 827.717050
42-4	- 147936.402	- 53121.412	+ 855.374196	+ 799.224312
			+ 2428.320380	+ 2425.382830
		ハ <sup>ニ</sup> イ	= 2.937550	
		メンセキ	= 1.468775	

7 スミキリ

テツメイ	X	Y	(X-X0)*(YN-1-Y0)	(XN-1-X0)*(Y-Y0)
X0.Y0	- 147900.000	- 53200.000		
42-7	- 147995.611	- 53254.842		
42-10	- 147994.747	- 53252.895	+ 5196.114974	+ 5057.343845
42-11	- 147993.685	- 53255.697	+ 4955.468075	+ 5277.123659
42-7	- 147995.611	- 53254.842	+ 5325.245867	+ 5137.872770
			+ 15476.828916	+ 15472.340274
		ハ <sup>ニ</sup> イ	= 4.488642	
		メンセキ	= 2.244321	

\* \* \* \* \* ツキダシ ケイサシ \* \* \* \* \*

NO	1	2	3
シヨウゴ	テフメイ B58	B58	B58
	ALH.1 246- 1-26		246- 1-26
カンソク	テフメイ B57	B57	B57
	カンソクカク 88-47-45		122-36- 0
キユウテフ	テフメイ 42-27	42-28	42-29
	ALH.2 334-49-11		8-37-26
			130-17-35
			16-19- 1
キヨリ	26.970	31.223	34.463
COS & SIN	+ 0.904974 - 0.425468	+ 0.988694 + 0.149948	+ 0.959722 + 0.280951
X1 . Y1 =	-147954.640 - 53161.196	-147954.640 - 53161.196	-147954.640 - 53161.196
DX . DY =	+ 24.407 - 11.475	+ 30.870 + 4.682	+ 33.075 + 9.682
X2 . Y2 =	-147930.233 - 53172.671	-147923.770 - 53156.514	-147921.565 - 53151.514

NO	4
シヨウゴ	テフメイ B43
	ALH.1 324-58-26
カンソク	テフメイ B43-1
	カンソクカク 279-48- 5
キユウテフ	テフメイ 42-30
	ALH.2 244-46-31
キヨリ	19.146
COS & SIN	- 0.426170 - 0.904643
X1 . Y1 =	-147921.360 - 53123.146
DX . DY =	- 8.159 - 17.320
X2 . Y2 =	-147929.519 - 53140.466

\* \* \* センシヨウ ケイサン \* \* \* (B43 ) - (B44 ) NO 1

ALH = 144-58-26 COS= -0.818891 SIN= +0.573950 シュウエイ リツ = 1.0000859

チンメイ	カンソク キヨリ	シュウエイ キヨリ	D X	X ハフ	D Y	Y ハフ	X	Y
B43							-147895.281	- 53141.424
B43-1	31.843	31.846	- 26.078	- 1	+ 18.278	+ 0	-147921.360	- 53123.146
B44	14.739	14.740	- 12.070	+ 0	+ 8.460	+ 0	-147933.430	- 53114.686
コウケイ =	46.582	46.586	- 38.148	- 1	+ 26.738	+ 0	- 38.149	+ 26.738

\* \* \* センシヨウ ケイサン \* \* \* (42-1 ) - (42-2 ) NO 2

ALH = 66- 4-23 COS= +0.405571 SIN= +0.914063 シュウエイ リツ = 1.0000562

チンメイ	カンソク キヨリ	シュウエイ キヨリ	D X	X ハフ	D Y	Y ハフ	X	Y
42-1							-147955.417	- 53272.699
42-14	14.489	14.490	+ 5.877	+ 0	+ 13.245	+ 0	-147949.540	- 53259.454
42-15	11.504	11.504	+ 4.666	+ 0	+ 10.515	+ 0	-147944.874	- 53248.939
42-16	42.419	42.422	+ 17.205	+ 0	+ 38.776	+ 0	-147927.669	- 53210.163
42-17	33.213	33.215	+ 13.471	+ 0	+ 30.361	+ 0	-147914.198	- 53179.802
42-18	17.388	17.389	+ 7.052	+ 0	+ 15.895	+ 0	-147907.146	- 53163.907
42-2	5.503	5.503	+ 2.232	+ 0	+ 5.030	+ 0	-147904.914	- 53158.877
コウケイ =	124.516	124.523	+ 50.503	+ 0	+ 113.822	+ 0	+ 50.503	+ 113.822

\* \* \* センシヨウ ケイサン \* \* \* (42-9 ) - (42-13 ) NO 3

ALH = 156- 5- 1 COS= -0.914138 SIN= +0.405403 シュウエイ リツ = 0.9999521

チンメイ	カンソク キヨリ	シュウエイ キヨリ	D X	X ハフ	D Y	Y ハフ	X	Y
42-9							-147899.160	- 53140.424
42-20	27.749	27.748	- 25.366	+ 1	+ 11.249	+ 0	-147924.525	- 53129.175
42-13	14.004	14.003	- 12.801	+ 0	+ 5.677	+ 0	-147937.326	- 53123.498
コウケイ =	41.753	41.751	- 38.167	+ 1	+ 16.926	+ 0	- 38.166	+ 16.926

\* \* \* センシヨウ ケイサン \* \* \* (42-13 ) - (42-5 ) NO 4

ALH = 246- 6-37 COS= -0.404978 SIN= -0.914327 シュウエイ リツ = 1.0000000

チンメイ	カンソク キヨリ	シュウエイ キヨリ	D X	X ハフ	D Y	Y ハフ	X	Y
42-13							-147937.326	- 53123.498
42-21	12.332	12.332	- 4.994	+ 0	- 11.275	+ 0	-147942.320	- 53134.773
42-22	12.362	12.362	- 5.006	- 1	- 11.303	- 1	-147947.327	- 53146.077

42-5 11.616 11.616 - 4.704 + 0 - 10.621 + 0 -147952.031 - 53156.698

コウケイ = 36.310 36.310 - 14.704 - 1 - 33.199 - 1 - 14.705 - 33.200

\* \* \* センシヨウ ケイサン \* \* \* (42-6 ) - (42-10 ) N 0 5

ALH = 246- 4-20 COS= -0.405585 SIN= -0.914057 シュウエイ リツ = 0.9998191

テimei	カンソク キヨリ	シュウエイ キヨリ	D X	X ハイ	D Y	Y ハイ	X	Y
42-6							-147954.394	- 53161.952
42-23	33.233	33.227	- 13.476	+ 0	- 30.371	+ 0	-147967.870	- 53192.323
42-24	42.423	42.415	- 17.203	+ 0	- 38.770	+ 0	-147985.073	- 53231.093
42-25	11.499	11.497	- 4.663	+ 0	- 10.509	+ 0	-147989.736	- 53241.602
42-10	12.357	12.355	- 5.011	+ 0	- 11.293	+ 0	-147994.747	- 53252.895

コウケイ = 99.512 99.494 - 40.353 + 0 - 90.943 + 0 - 40.353 - 90.943

\* \* \* センシヨウ ケイサン \* \* \* (42-16 ) - (42-23 ) N 0 6

ALH = 156- 4-11 COS= -0.914040 SIN= +0.405625 シュウエイ リツ = 0.9998409

テimei	カンソク キヨリ	シュウエイ キヨリ	D X	X ハイ	D Y	Y ハイ	X	Y
42-16							-147927.669	- 53210.163
42-26	17.559	17.556	- 16.047	+ 0	+ 7.121	+ 0	-147943.716	- 53203.042
42-23	26.430	26.426	- 24.154	+ 0	+ 10.719	+ 0	-147967.870	- 53192.323

コウケイ = 43.989 43.982 - 40.201 + 0 + 17.840 + 0 - 40.201 + 17.840

N O 1				N O 2				N O 3			
	テコメイ	X	Y		テコメイ	X	Y		テコメイ	X	Y
1	42-14	- 147949.540	- 53259.454	1	42-15	- 147944.874	- 53248.939	1	42-16	- 147927.669	- 53210.163
2	42-25	- 147989.736	- 53241.602	2	42-24	- 147985.073	- 53231.093	2	42-23	- 147967.870	- 53192.323
COS=- 0.913920 SIN=+ 0.405894				COS=- 0.913982 SIN=+ 0.405754				COS=- 0.914040 SIN=+ 0.405624			
A L= 156- 3-10 L = 43.982				A L= 156- 3-42 L = 43.982				A L= 156- 4-11 L = 43.982			

N O 4				N O 5				N O 6			
	テコメイ	X	Y		テコメイ	X	Y		テコメイ	X	Y
1	42-17	- 147914.198	- 53179.802	1	42-18	- 147907.146	- 53163.907	1	42-2	- 147904.914	- 53158.877
2	42-27	- 147930.233	- 53172.671	2	42-28	- 147923.770	- 53156.514	2	42-29	- 147921.565	- 53151.514
COS=- 0.913720 SIN=+ 0.406345				COS=- 0.913719 SIN=+ 0.406348				COS=- 0.914573 SIN=+ 0.404420			
A L= 156- 1-28 L = 17.549				A L= 156- 1-28 L = 18.194				A L= 156- 8-43 L = 18.206			

N O 7				N O 8				N O 9			
	テコメイ	X	Y		テコメイ	X	Y		テコメイ	X	Y
1	42-20	- 147924.525	- 53129.175	1	42-21	- 147942.320	- 53134.773	1	42-22	- 147947.327	- 53146.077
2	42-30	- 147929.519	- 53140.466	2	42-30	- 147929.519	- 53140.466	2	42-28	- 147923.770	- 53156.514
COS=- 0.404500 SIN=- 0.914538				COS=+ 0.913714 SIN=- 0.406357				COS=+ 0.914283 SIN=- 0.405076			
A L= 246- 8-25 L = 12.346				A L= 336- 1-26 L = 14.010				A L= 336- 6-15 L = 25.766			

N O 10				N O 11				N O 12			
	テコメイ	X	Y		テコメイ	X	Y		テコメイ	X	Y
1	42-6	- 147954.394	- 53161.952	1	42-28	- 147923.770	- 53156.514	1	42-26	- 147943.716	- 53203.042
2	42-27	- 147930.233	- 53172.671	2	42-29	- 147921.565	- 53151.514	2	42-27	- 147930.233	- 53172.671
COS=+ 0.914081 SIN=- 0.405531				COS=+ 0.403505 SIN=+ 0.914977				COS=+ 0.405756 SIN=+ 0.913981			
A L= 336- 4-32 L = 26.432				A L= 66-12- 9 L = 5.465				A L= 66- 3-41 L = 33.229			