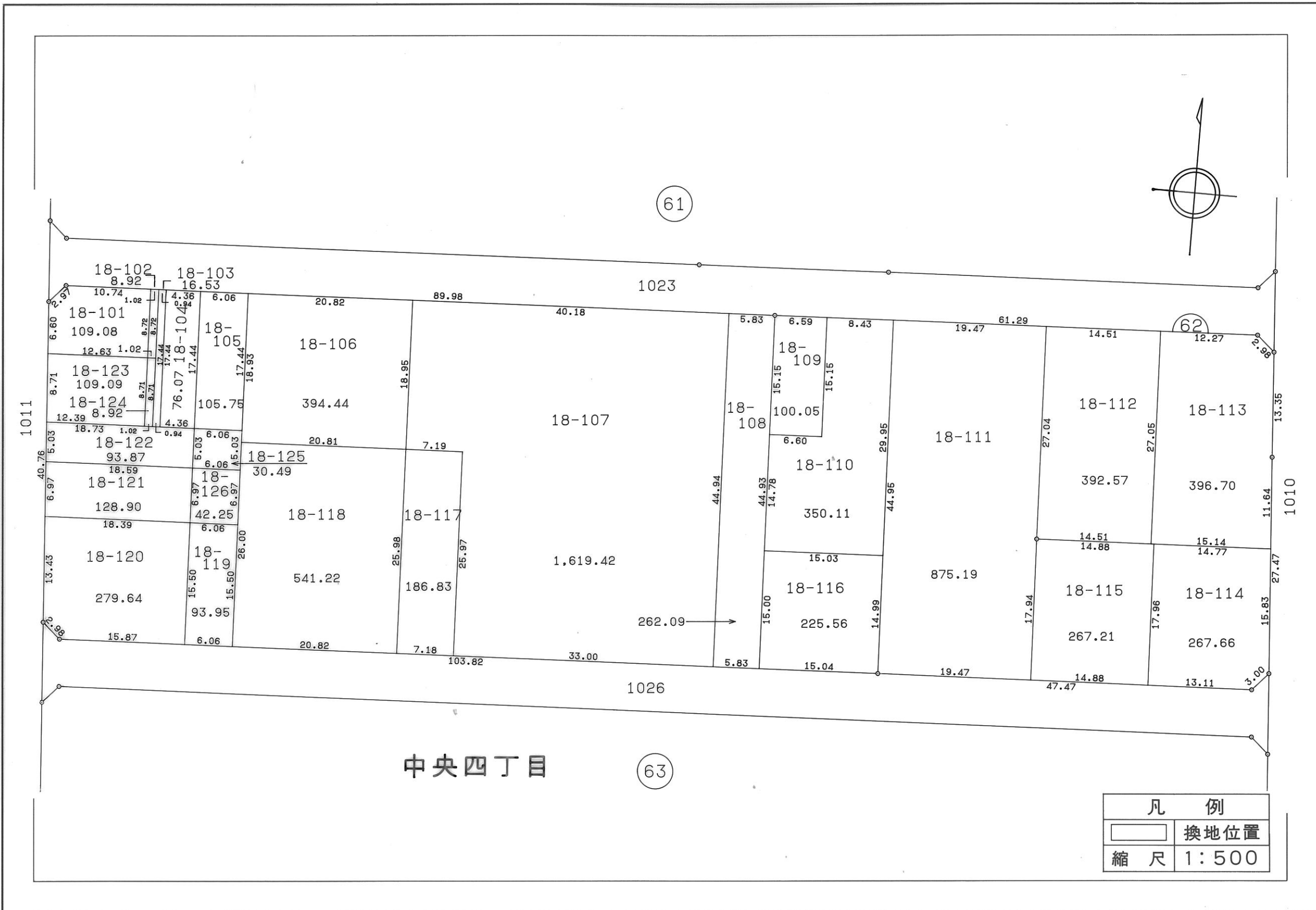
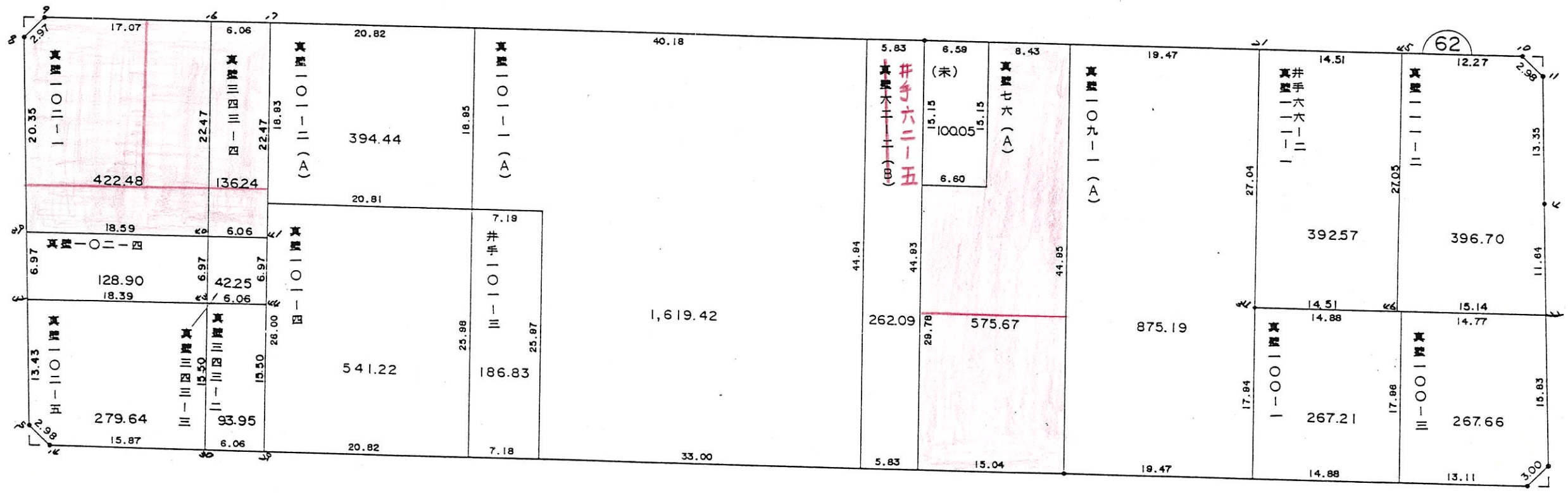
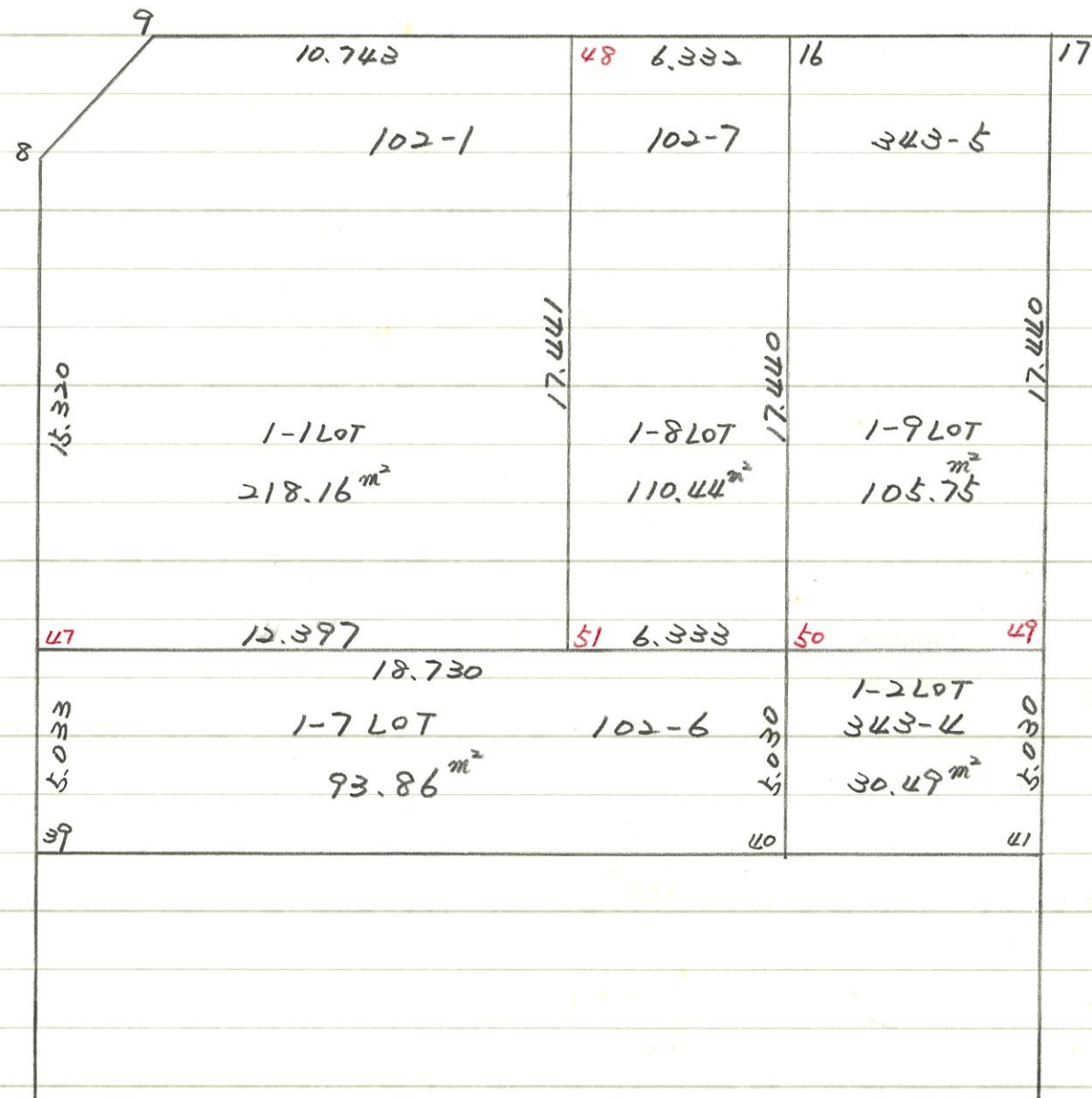


岡山県南広域都市計画 総社中央地区土地区画整理事業 換地図 B No,62



平成2, 2, 22 分筆計算
 平成3, 2, 15 (真)





* * * * 1-1 LOT

面積計算書 * * * * NO 1

点名	X	DX	DMD.1	Y	DY	DMD.2	DX * DMD.2	DY * DMD.1
62-47	- 147619.727			- 53094.985				
62-8	- 147604.446	- 15.281	- 15.281	- 53096.083	+ 1.098	+ 1.098	- 16.778538	- 16.778538
62-9	- 147602.230	- 2.216	- 32.778	- 53094.098	- 1.985	+ 0.211	+ 0.467576	+ 65.064330
62-48	- 147601.756	- 0.474	- 35.468	- 53083.366	- 10.732	- 12.506	+ 5.927844	+ 380.642576
62-51	- 147619.180	+ 17.424	- 18.518	- 53082.600	- 0.766	- 24.004	- 418.245696	+ 14.184788
62-47	- 147619.727	+ 0.547	- 0.547	- 53094.985	+ 12.385	- 12.385	- 6.774595	- 6.774595
		+ 17.971			+ 13.483		+ 5.927844	+ 459.891694
		- 17.971			- 13.483		- 442.266405	- 23.553133
							- 436.338561	+ 436.338561
							面積 =	218.169280

* * * * 1-2 LOT

面積計算書

* * * * NO 1

点名	X	DX	DMD.1	Y	DY	DMD.2	DX * DMD.2	DY * DMD.1
62-49	- 147618.632			- 53070.217				
62-41	- 147623.657	+ 5.025	+ 5.025	- 53069.996	- 0.221	- 0.221	- 1.110525	- 1.110525
62-40	- 147623.925	+ 0.268	+ 10.318	- 53076.052	+ 6.056	+ 5.614	+ 1.504552	+ 62.485808
62-50	- 147618.900	- 5.025	+ 5.561	- 53076.273	+ 0.221	+ 11.891	+ 59.752275	+ 1.228981
62-49	- 147618.632	- 0.268	+ 0.268	- 53070.217	- 6.056	+ 6.056	- 1.623008	- 1.623008
		+ 5.293			+ 6.277		+ 1.504552	+ 63.714789
		- 5.293			- 6.277		- 62.485808	- 2.733533
							- 60.981256	+ 60.981256

面積 = 30.490628

* * * * 1-7 LOT

面積計算書 * * * * NO 1

点名	X	DX	DMD.1	Y	DY	DMD.2	DX * DMD.2	DY * DMD.1
62-39	- 147624.747			- 53094.624				
62-47	- 147619.727	- 5.020	- 5.020	- 53094.985	+ 0.361	+ 0.361	- 1.812220	- 1.812220
62-50	- 147618.900	- 0.827	- 10.867	- 53076.273	- 18.712	- 17.990	+ 14.877730	+ 203.343304
62-40	- 147623.925	+ 5.025	- 6.669	- 53076.052	- 0.221	- 36.923	- 185.538075	+ 1.473849
62-39	- 147624.747	+ 0.822	- 0.822	- 53094.624	+ 18.572	- 18.572	- 15.266184	- 15.266184
		+ 5.847			+ 18.933		+ 14.877730	+ 204.817153
		- 5.847			- 18.933		- 202.616479	- 17.078404
							- 187.738749	+ 187.738749

面積 = 93.869374

* * * * 1-8 LOT

面積計算書 * * * * NO 1

点名	X	DX	DMD.1	Y	DY	DMD.2	DX * DMD.2	DY * DMD.1
62-48	- 147601.756			- 53083.366				
62-16	- 147601.476	- 0.280	- 0.280	- 53077.040	- 6.326	- 6.326	+ 1.771280	+ 1.771280
62-50	- 147618.900	+ 17.424	+ 16.864	- 53076.273	- 0.767	- 13.419	- 233.812656	- 12.934688
62-51	- 147619.180	+ 0.280	+ 34.568	- 53082.600	+ 6.327	- 7.859	- 2.200520	+ 218.711736
62-48	- 147601.756	- 17.424	+ 17.424	- 53083.366	+ 0.766	- 0.766	+ 13.346784	+ 13.346784
		+ 17.704			+ 7.093		+ 15.118064	+ 233.829800
		- 17.704			- 7.093		- 236.013176	- 12.934688
							- 220.895112	+ 220.895112

面積 = 110.447556

* * * * 1-9 LOT

面積計算書 * * * * NO 1

点名	X	DX	DMD.1	Y	DY	DMD.2	DX * DMD.2	DY * DMD.1
62-16	- 147601.476			- 53077.040				
62-17	- 147601.208	- 0.268	- 0.268	- 53070.982	- 6.058	- 6.058	+ 1.623544	+ 1.623544
62-49	- 147618.632	+ 17.424	+ 16.888	- 53070.217	- 0.765	- 12.881	- 224.438544	- 12.919320
62-50	- 147618.900	+ 0.268	+ 34.580	- 53076.273	+ 6.056	- 7.590	- 2.034120	+ 209.416480
62-16	- 147601.476	- 17.424	+ 17.424	- 53077.040	+ 0.767	- 0.767	+ 13.364208	+ 13.364208
		+ 17.692			+ 6.823		+ 14.987752	+ 224.404232
		- 17.692			- 6.823		- 226.472664	- 12.919320
							- 211.484912	+ 211.484912

面積 = ~~105.742456~~
105.75

* * * 線上計算書 * * * (62-39) - (62-8) NO 1

方向角 = 355-53-26 COS= +0.997429 SIN= -0.071662 修正率 = 1.0000000

点名	観測距離	修正距離	D X	X 配布	D Y	Y 配布	X	Y
62-39							-147624.747	- 53094.624
62-47	5.033	5.033	+ 5.020	+ 0	- 0.361	+ 0	-147619.727	- 53094.985
62-8	15.320	15.320	+ 15.281	+ 0	- 1.098	+ 0	-147604.446	- 53096.083
合計 =	20.353	20.353	+ 20.301	+ 0	- 1.459	+ 0	+ 20.301	- 1.459

* * * 線上計算書 * * * (62-9) - (62-16) NO 2

方向角 = 87-28- 6 COS= +0.044172 SIN= +0.999024 修正率 = 1.0000000

点名	観測距離	修正距離	D X	X 配布	D Y	Y 配布	X	Y
62-9							-147602.230	- 53094.098
62-48	10.743	10.743	+ 0.475	- 1	+ 10.733	- 1	-147601.756	- 53083.366
62-16	6.332	6.332	+ 0.280	+ 0	+ 6.326	+ 0	-147601.476	- 53077.040
合計 =	17.075	17.075	+ 0.755	- 1	+ 17.059	- 1	+ 0.754	+ 17.058

* * * 線上計算書 * * * (62-17) - (62-41) NO 3

方向角 = 177-29- 6 COS= -0.999037 SIN= +0.043881 修正率 = 1.0000000

点名	観測距離	修正距離	D X	X 配布	D Y	Y 配布	X	Y
62-17							-147601.208	- 53070.982
62-49	17.440	17.440	- 17.423	- 1	+ 0.765	+ 0	-147618.632	- 53070.217
62-41	5.030	5.030	- 5.025	+ 0	+ 0.221	+ 0	-147623.657	- 53069.996
合計 =	22.470	22.470	- 22.448	- 1	+ 0.986	+ 0	- 22.449	+ 0.986

* * * 線上計算書 * * * (62-16) - (62-40) NO 4

方向角 = 177-28-52 COS= -0.999034 SIN= +0.043949 修正率 = 1.0000000

点名	観測距離	修正距離	D X	X 配布	D Y	Y 配布	X	Y
62-16							-147601.476	- 53077.040
62-50	17.440	17.440	- 17.423	- 1	+ 0.766	+ 1	-147618.900	- 53076.273
62-40	5.030	5.030	- 5.025	+ 0	+ 0.221	+ 0	-147623.925	- 53076.052
合計 =	22.470	22.470	- 22.448	- 1	+ 0.987	+ 1	- 22.449	+ 0.988

*** 線上計算書 *** (62-47) - (62-50) NO 5

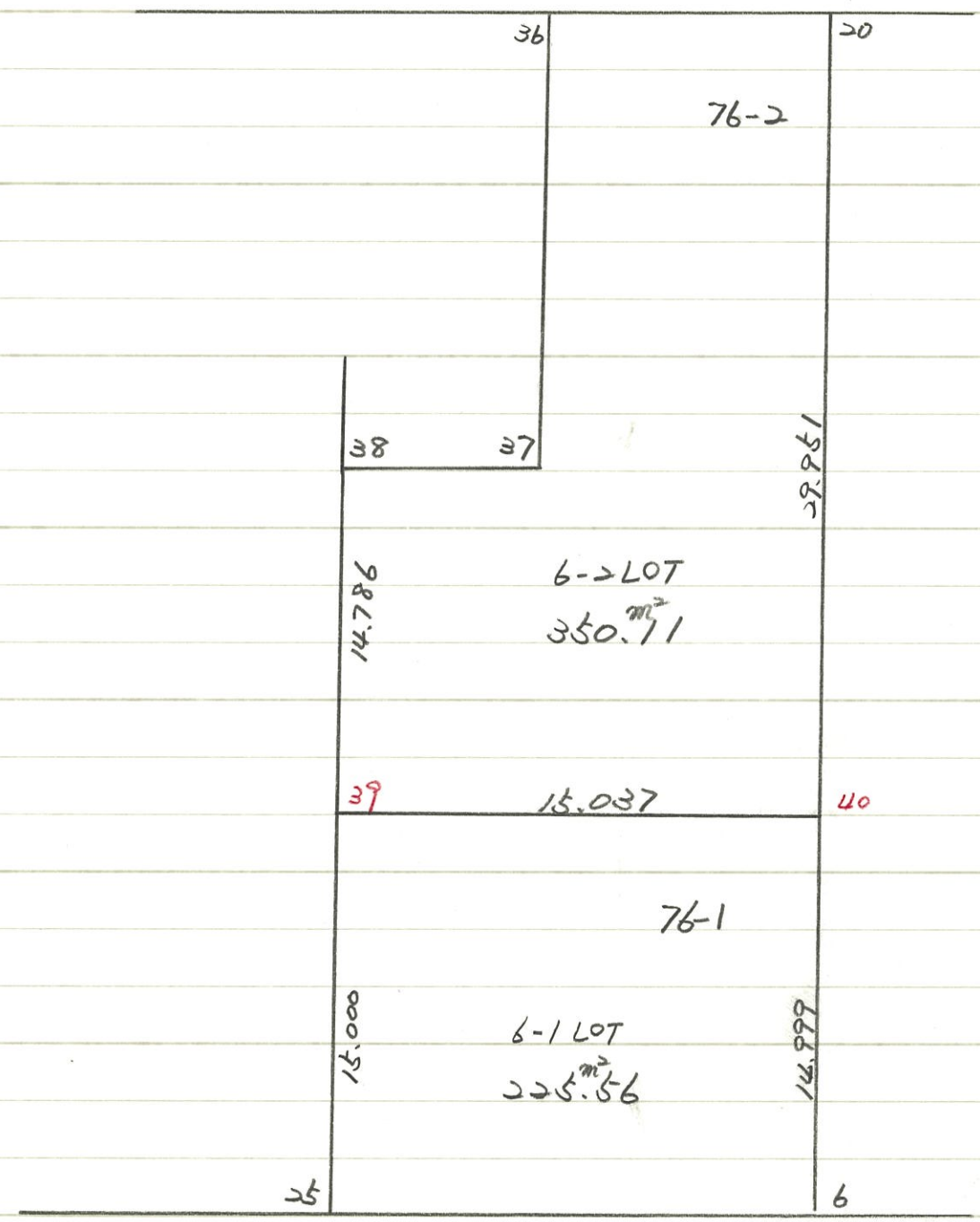
方向角 = 87-28-10 COS= +0.044152 SIN= +0.999025 修正率 = 1.0000000

点名	観測距離	修正距離	D X		X 配布		D Y		Y 配布		X	Y		
62-47											-147619.727	- 53094.985		
62-51	12.397	12.397	+	0.547	+	0	+	12.385	+	0	-147619.180	- 53082.600		
62-50	6.333	6.333	+	0.280	+	0	+	6.327	+	0	-147618.900	- 53076.273		
合計 =	18.730	18.730	+	0.827	+	0	+	18.712	+	0	+	0.827	+	18.712

* * * 方向角 · 距離 計算書 * * *

NO 1			NO 2		
点名	X	Y	点名	X	Y
1 62-47	- 147619.727	- 53094.985	1 62-48	- 147601.756	- 53083.366
2 62-50	- 147618.900	- 53076.273	2 62-51	- 147619.180	- 53082.600
COS=+ 0.044153 SIN=+ 0.999025			COS=- 0.999035 SIN=+ 0.043920		
A L= 87-28-10 L = 18.730			A L= 177-28-58 L = 17.441		

H. 3. 2. 15 (真)



* 39, 40番は以前の
分筆で使用してい
るので注意

* * * * 6-1 LOT

面積計算書 * * * * NO 1

点名	X	DX	DMD.1	Y	DY	DMD.2	DX * DMD.2	DY * DMD.1
62-6	- 147642.486			- 52987.203				
62-25	- 147643.151	+ 0.665	+ 0.665	- 53002.228	+ 15.025	+ 15.025	+ 9.991625	+ 9.991625
62-39	- 147628.165	- 14.986	- 13.656	- 53002.888	+ 0.660	+ 30.710	- 460.220060	- 9.012960
62-40	- 147627.502	- 0.663	- 29.305	- 52987.866	- 15.022	+ 16.348	- 10.838724	+ 440.219710
62-6	- 147642.486	+ 14.984	- 14.984	- 52987.203	- 0.663	+ 0.663	+ 9.934392	+ 9.934392
		+ 15.649			+ 15.685		+ 19.926017	+ 460.145727
		- 15.649			- 15.685		- 471.058784	- 9.012960
							- 451.132767	+ 451.132767

面積 = 225.566383

* * * * 6-2 LOT

面積計算書 * * * * NO 1

点名	X	DX	DMD.1	Y	DY	DMD.2	DX * DMD.2	DY * DMD.1
62-36	- 147597.959			- 52997.613				
62-20	- 147597.580	- 0.379	- 0.379	- 52989.190	- 8.423	- 8.423	+ 3.192317	+ 3.192317
62-40	- 147627.502	+ 29.922	+ 29.164	- 52987.866	- 1.324	- 18.170	- 543.682740	- 38.613136
62-39	- 147628.165	+ 0.663	+ 59.749	- 53002.888	+ 15.022	- 4.472	+ 2.964936	+ 897.549478
62-38	- 147613.393	- 14.772	+ 45.640	- 53003.538	+ 0.650	+ 11.200	+ 165.446400	+ 29.666000
62-37	- 147613.100	- 0.293	+ 30.575	- 52996.938	- 6.600	+ 5.250	- 1.538250	- 201.795000
62-36	- 147597.959	- 15.141	+ 15.141	- 52997.613	+ 0.675	- 0.675	+ 10.220175	+ 10.220175
		+ 30.585			+ 16.347		+ 13.412492	+ 940.627970
		- 30.585			- 16.347		- 713.632326	- 240.408136
							- 700.219834	+ 700.219834

面積 = ~~350.109917~~
350.11

* * * 線上計算書 * * * (62-6) - (62-20) N O 1

方向角 = 357-27-59 COS= +0.999022 SIN= -0.044205 修正率 = 1.0000000

点名	観測距離	修正距離	D X	X 配布	D Y	Y 配布	X	Y
62-6							-147642.486	- 52987.203
62-40	14.999	14.999	+ 14.984	+ 0	- 0.663	+ 0	-147627.502	- 52987.866
62-20	29.951	29.951	+ 29.922	+ 0	- 1.324	+ 0	-147597.580	- 52989.190
合計 =	44.950	44.950	+ 44.906	+ 0	- 1.987	+ 0	+ 44.906	- 1.987

* * * 線上計算書 * * * (62-25) - (62-38) N O 2

方向角 = 357-28-48 COS= +0.999033 SIN= -0.043968 修正率 = 1.0000000

点名	観測距離	修正距離	D X	X 配布	D Y	Y 配布	X	Y
62-25							-147643.151	- 53002.228
62-39	15.000	15.000	+ 14.985	+ 1	- 0.660	+ 0	-147628.165	- 53002.888
62-38	14.786	14.786	+ 14.772	+ 0	- 0.650	+ 0	-147613.393	- 53003.538
合計 =	29.786	29.786	+ 29.757	+ 1	- 1.310	+ 0	+ 29.758	- 1.310

* * * 方向角・距離計算書 * * *

NO 1

点名	X	Y
1 62-39	- 147628.165	- 53002.888
2 62-40	- 147627.502	- 52987.866

COS=+ 0.044092 SIN=+ 0.999027

A L= 87-28-22 L = 15.037

* * * 線上計算書 * * * (62-8) - (62-15) NO 1

方向角 = 175-53-26 COS= -0.997429 SIN= +0.071662 修正率 = 1.0000000

点名	観測距離	修正距離	D X	X 配布	D Y	Y 配布	X	Y
62-8							-147604.446	-53096.083
62-39	20.353	20.353	- 20.301	+ 0 +	1.459	+ 0	-147624.747	-53094.624
62-42	6.973	6.973	- 6.955	+ 0 +	0.500	- 1	-147631.702	-53094.125
62-15	13.436	13.436	- 13.401	+ 0 +	0.963	+ 0	-147645.103	-53093.162
合計 =	40.762	40.762	- 40.657	+ 0 +	2.922	- 1	- 40.657	+ 2.921

* * * 線上計算書 * * * (62-17) - (62-29) NO 2

方向角 = 177-29-6 COS= -0.999037 SIN= +0.043881 修正率 = 0.9999777

点名	観測距離	修正距離	D X	X 配布	D Y	Y 配布	X	Y
62-17							-147601.208	-53070.982
62-41	22.471	22.470	- 22.448	- 1 +	0.986	+ 0	-147623.657	-53069.996
62-44	6.970	6.970	- 6.963	+ 0 +	0.306	+ 0	-147630.620	-53069.690
62-29	15.500	15.500	- 15.485	+ 0 +	0.680	+ 0	-147646.105	-53069.010
合計 =	44.941	44.940	- 44.896	- 1 +	1.972	+ 0	- 44.897	+ 1.972

* * * 線上計算書 * * * (62-16) - (62-30) NO 3

方向角 = 177-28-52 COS= -0.999034 SIN= +0.043949 修正率 = 0.9999777

点名	観測距離	修正距離	D X	X 配布	D Y	Y 配布	X	Y
62-16							-147601.476	-53077.040
62-40	22.471	22.470	- 22.448	- 1 +	0.988	+ 0	-147623.925	-53076.052
62-43	6.970	6.970	- 6.963	+ 0 +	0.306	+ 0	-147630.888	-53075.746
62-30	15.500	15.500	- 15.485	+ 0 +	0.681	+ 0	-147646.373	-53075.065
合計 =	44.941	44.940	- 44.896	- 1 +	1.975	+ 0	- 44.897	+ 1.975

* * * 線上計算書 * * * (62-21) - (62-10) NO 4

方向角 = 87-25-31 COS= +0.044922 SIN= +0.998990 修正率 = 1.0000000

点名	観測距離	修正距離	D X	X 配布	D Y	Y 配布	X	Y
62-21							-147596.705	-52969.736
62-45	14.516	14.516	+ 0.652	+ 0 +	14.501	+ 0	-147596.053	-52955.235
62-10	12.273	12.273	+ 0.551	+ 0 +	12.261	+ 0	-147595.502	-52942.974

$$\text{合計} = 26.789 \quad 26.789 \quad + \quad 1.203 \quad + \quad 0 \quad + \quad 26.762 \quad + \quad 0 \quad + \quad 1.203 \quad + \quad 26.762$$

* * * 方向角 · 距離 計算書 * * *

NO 1 点名			NO 2 点名			NO 3 点名					
	X	Y		X	Y		X	Y			
1	62-8	- 147604.446	- 53096.083	1	62-39	- 147624.747	- 53094.624	1	62-40	- 147623.925	- 53076.052
2	62-15	- 147645.103	- 53093.162	2	62-40	- 147623.925	- 53076.052	2	62-41	- 147623.657	- 53069.996
COS=- 0.997429 SIN=+ 0.071660			COS=+ 0.044217 SIN=+ 0.999022			COS=+ 0.044210 SIN=+ 0.999022					
A L= 175-53-26 L = 40.762			A L= 87-27-57 L = 18.590			A L= 87-27-58 L = 6.062					

NO 4 点名			NO 5 点名				
	X	Y		X	Y		
1	62-42	- 147631.702	- 53094.125	1	62-43	- 147630.888	- 53075.746
2	62-43	- 147630.888	- 53075.746	2	62-44	- 147630.620	- 53069.690
COS=+ 0.044246 SIN=+ 0.999021			COS=+ 0.044210 SIN=+ 0.999022				
A L= 87-27-51 L = 18.397			A L= 87-27-58 L = 6.062				

* * * * * 2 直線 の 交点 計算書 * * * * *

求 点 名 N O 1 62-46

ALH	T1.T2	177-30-34	87-28-6
SIN	T1.T2	+0.043455	+0.999024
COS	T1.T2	-0.999055	+0.044172

コウカク = T	90- 2-28
COSEC T	+ 1.000000

		X		Y
1	62-45	- 147596.053	-	52955.235
2	62-34	- 147623.719	-	52968.561
X1-2.Y2-1	+	27.666	-	13.326

X1-2*SI1.2	+	1.2022	+	27.6390
Y2-1*CO1.2	+	13.3134	-	0.5886
COSEC*S1.2	+	14.5156	+	27.0504

※3) S1.S2		27.050		14.516
-----------	--	--------	--	--------

		X		Y
1	62-45	- 147596.053	-	52955.235
DX DY	-	27.024	+	1.175
3	62-46	- 147623.077	-	52954.060

* * * * * 1-1 LOT

面積計算書

* * * * * NO 1

点名	X	DX	DMD.1	Y	DY	DMD.2	DX * DMD.2	DY * DMD.1
62-39	- 147624.747			- 53094.624				
62-8	- 147604.446	- 20.301	- 20.301	- 53096.083	+ 1.459	+ 1.459	- 29.619159	- 29.619159
62-9	- 147602.230	- 2.216	- 42.818	- 53094.098	- 1.985	+ 0.933	- 2.067528	+ 84.993730
62-16	- 147601.476	- 0.754	- 45.788	- 53077.040	- 17.058	- 18.110	+ 13.654940	+ 781.051704
62-40	- 147623.925	+ 22.449	- 24.093	- 53076.052	- 0.988	- 36.156	- 811.666044	+ 23.803884
62-39	- 147624.747	+ 0.822	- 0.822	- 53094.624	+ 18.572	- 18.572	- 15.266184	- 15.266184
		+ 23.271			+ 20.031		+ 13.654940	+ 889.849318
		- 23.271			- 20.031		- 858.618915	- 44.885343
							- 844.963975	+ 844.963975

面積 = 422.481987

* * * * * 1-2 LOT

面積計算書

* * * * * NO 1

点名	X	DX	DMD.1	Y	DY	DMD.2	DX * DMD.2	DY * DMD.1
62-16	- 147601.476		- 53077.040					
62-17	- 147601.208	- 0.268	- 0.268	- 53070.982	- 6.058	- 6.058	+ 1.623544	+ 1.623544
62-41	- 147623.657	+ 22.449	+ 21.913	- 53069.996	- 0.986	- 13.102	- 294.126798	- 21.606218
62-40	- 147623.925	+ 0.268	+ 44.630	- 53076.052	+ 6.056	- 8.032	+ 2.152576	+ 270.279280
62-16	- 147601.476	- 22.449	+ 22.449	- 53077.040	+ 0.988	- 0.988	+ 22.179612	+ 22.179612
		+ 22.717			+ 7.044		+ 23.803156	+ 294.082436
		- 22.717			- 7.044		- 296.279374	- 21.606218
							- 272.476218	+ 272.476218

面積 = 136.238109

136.24 m² と 73

* * * * * 1-3 LOT

面積計算書

* * * * * NO 1

点名	X	DX	DMD.1	Y	DY	DMD.2	DX * DMD.2	DY * DMD.1
62-41	- 147623.657			- 53069.996				
62-44	- 147630.620	+ 6.963	+ 6.963	- 53069.690	- 0.306	- 0.306	- 2.130678	- 2.130678
62-43	- 147630.888	+ 0.268	+ 14.194	- 53075.746	+ 6.056	+ 5.444	+ 1.458992	+ 85.958864
62-40	- 147623.925	- 6.963	+ 7.499	- 53076.052	+ 0.306	+ 11.806	- 82.205178	+ 2.294694
62-41	- 147623.657	- 0.268	+ 0.268	- 53069.996	- 6.056	+ 6.056	- 1.623008	- 1.623008
		+ 7.231			+ 6.362		+ 1.458992	+ 88.253558
		- 7.231			- 6.362		- 85.958864	- 3.753686
							- 84.499872	+ 84.499872

面積 = 42.249936

42.25 m² 程度

* * * * * 1-4 LOT

面積計算書

* * * * * NO 1

点名	X	DX	DMD.1	Y	DY	DMD.2	DX * DMD.2	DY * DMD.1
62-29	- 147646.105			- 53069.010				
62-30	- 147646.373	+ 0.268	+ 0.268	- 53075.065	+ 6.055	+ 6.055	+ 1.622740	+ 1.622740
62-43	- 147630.888	- 15.485	- 14.949	- 53075.746	+ 0.681	+ 12.791	- 198.068635	- 10.180269
62-44	- 147630.620	- 0.268	- 30.702	- 53069.690	- 6.056	+ 7.416	- 1.987488	+ 185.931312
62-29	- 147646.105	+ 15.485	- 15.485	- 53069.010	- 0.680	+ 0.680	+ 10.529800	+ 10.529800
		+ 15.753			+ 6.736		+ 12.152540	+ 198.083852
		- 15.753			- 6.736		- 200.056123	- 10.180269
							- 187.903583	+ 187.903583
							面積 =	93.951791

* * * * * 1-5 LOT

面積計算書

* * * * * NO 1

点名	X	DX	DMD.1	Y	DY	DMD.2	DX * DMD.2	DY * DMD.1
62-30	- 147646.373		- 53075.065					
62-14	- 147647.075	+ 0.702	+ 0.702	- 53090.923	+ 15.858	+ 15.858	+ 11.132316	+ 11.132316
62-15	- 147645.103	- 1.972	- 0.568	- 53093.162	+ 2.239	+ 33.955	- 66.959260	- 1.271752
62-42	- 147631.702	- 13.401	- 15.941	- 53094.125	+ 0.963	+ 37.157	- 497.940957	- 15.351183
62-43	- 147630.888	- 0.814	- 30.156	- 53075.746	- 18.379	+ 19.741	- 16.069174	+ 554.237124
62-30	- 147646.373	+ 15.485	- 15.485	- 53075.065	- 0.681	+ 0.681	+ 10.545285	+ 10.545285
		+ 16.187			+ 19.060		+ 21.677601	+ 575.914725
		- 16.187			- 19.060		- 580.969391	- 16.622935
							- 559.291790	+ 559.291790

面積 = 279.645895

* * * * * 1-6 LOT

面積計算書

* * * * * NO 1

点名	X	DX	DMD.1	Y	DY	DMD.2	DX * DMD.2	DY * DMD.1
62-42	- 147631.702			- 53094.125				
62-39	- 147624.747	- 6.955	- 6.955	- 53094.624	+ 0.499	+ 0.499	- 3.470545	- 3.470545
62-40	- 147623.925	- 0.822	- 14.732	- 53076.052	- 18.572	- 17.574	+ 14.445828	+ 273.602704
62-43	- 147630.888	+ 6.963	- 8.591	- 53075.746	- 0.306	- 36.452	- 253.815276	+ 2.628846
62-42	- 147631.702	+ 0.814	- 0.814	- 53094.125	+ 18.379	- 18.379	- 14.960506	- 14.960506
		+ 7.777			+ 18.878		+ 14.445828	+ 276.231550
		- 7.777			- 18.878		- 272.246327	- 18.431051
							- 257.800499	+ 257.800499

面積 = 128.900249

* * * * * 8-1 LOT

面積計算書

* * * * * NO 1

点名	X	DX	DMD.1	Y	DY	DMD.2	DX * DMD.2	DY * DMD.1
62-21	- 147596.705			- 52969.736				
62-45	- 147596.053	- 0.652	- 0.652	- 52955.235	- 14.501	- 14.501	+ 9.454652	+ 9.454652
62-46	- 147623.077	+ 27.024	+ 25.720	- 52954.060	- 1.175	- 30.177	- 815.503248	- 30.221000
62-34	- 147623.719	+ 0.642	+ 53.386	- 52968.561	+ 14.501	- 16.851	- 10.818342	+ 774.150386
62-21	- 147596.705	- 27.014	+ 27.014	- 52969.736	+ 1.175	- 1.175	+ 31.741450	+ 31.741450
		+ 27.666			+ 15.676		+ 41.196102	+ 815.346488
		- 27.666			- 15.676		- 826.321590	- 30.221000
							- 785.125488	+ 785.125488

面積 = 392.562744

$789.27\text{m}^2 - 396.70\text{m}^2 = 392.57\text{m}^2 \text{ と } 73.$

* * * * * 8-2 LOT

面積計算書

* * * * * NO 1

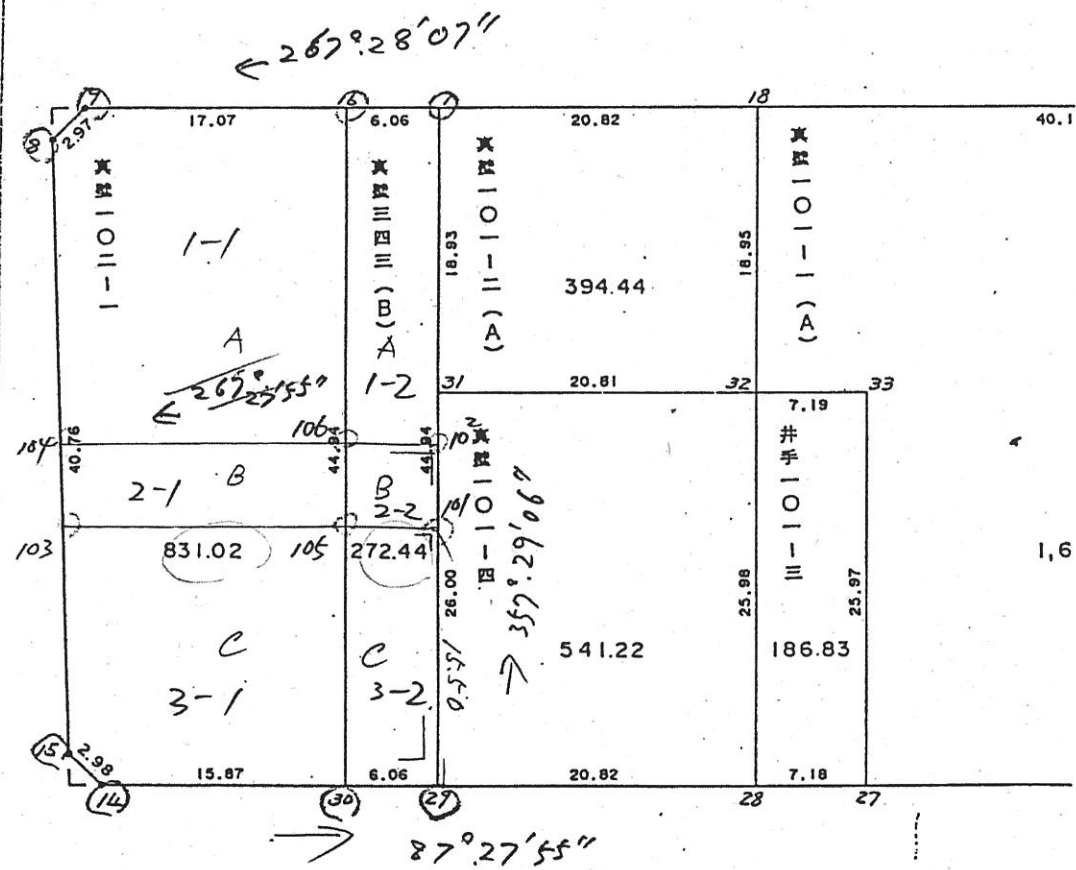
点名	X	DX	DMD.1	Y	DY	DMD.2	DX * DMD.2	DY * DMD.1
62-45	- 147596.053		- 52955.235					
62-10	- 147595.502	- 0.551	- 0.551	- 52942.974	- 12.261	- 12.261	+ 6.755811	+ 6.755811
62-11	- 147597.479	+ 1.977	+ 0.875	- 52940.742	- 2.232	- 26.754	- 52.892658	- 1.953000
62-4	- 147610.799	+ 13.320	+ 16.172	- 52939.790	- 0.952	- 29.938	- 398.774160	- 15.395744
62-22	- 147622.409	+ 11.610	+ 41.102	- 52938.934	- 0.856	- 31.746	- 368.571060	- 35.183312
62-46	- 147623.077	+ 0.668	+ 53.380	- 52954.060	+ 15.126	- 17.476	- 11.673968	+ 807.425880
62-45	- 147596.053	- 27.024	+ 27.024	- 52955.235	+ 1.175	- 1.175	+ 31.753200	+ 31.753200
		+ 27.575			+ 16.301		+ 38.509011	+ 845.934891
		- 27.575			- 16.301		- 831.911846	- 52.532056
							- 793.402835	+ 793.402835

面積 = 396.701417

8 No 62

H2 TNO-6

F7 NO-34

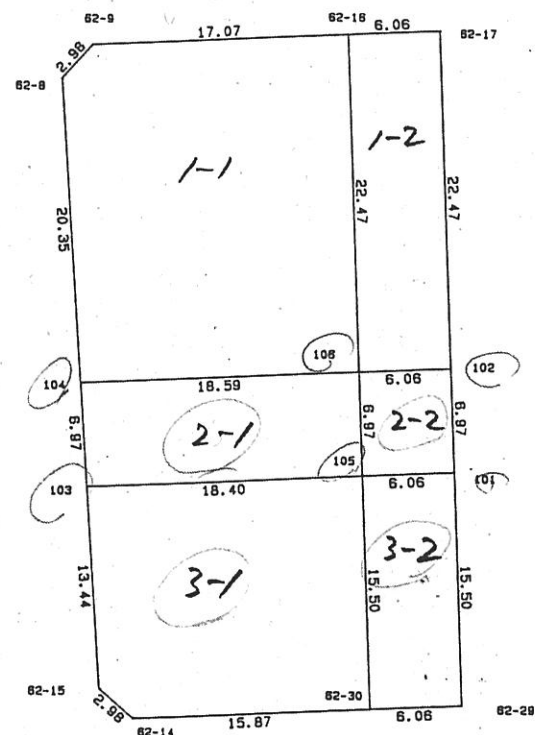


○ 初座果

○ 当可裕許に入れる。

面積は当可裕許
に在す。

$$\frac{44.940}{2} = 22.47$$



* * 面積計算 (座標法) * *

地番 : 1-1
機械点 視準点

内角	方向角	距離	[1] X(i)	[2] Y(i)	[3] X(i+1)-X(i-1)	[2]*[3]
91-34-29	87-27-55	18.590	-147624.747	-53094.624	-19.479	1034230.180897
90-00-51	357-28-48	22.471	-147623.925	-53076.052	23.271	-1235132.806092
89-59-21	267-28-09	17.075	-147601.476	-53077.040	21.695	-1151506.382800
134-23-01	221-51-10	2.975	-147602.230	-53094.098	-2.970	157689.471060
134-02-16	175-53-26	20.353	-147604.446	-53096.083	-22.517	1195564.500911
					倍面積	844.963976
					面積	422.481988
					(坪数)	(127.800)

(Work No. 7)

422.48

* * 面積計算 (座標法) * *

地番 : 1-2
機械点 視準点

内角	方向角	距離	[1] X(i)	[2] Y(i)	[3] X(i+1)-X(i-1)	[2]*[3]
89-59-03	87-27-55	6.062	-147623.925	-53076.052	-22.181	1177279.909413
90-01-08	357-29-06	22.471	-147623.657	-53069.996	22.717	-1205591.099132
89-58-55	267-28-01	6.064	-147601.208	-53070.982	22.181	-1177167.451743
90-00-51	177-28-52	22.470	-147601.476	-53077.040	-22.717	1205751.117680
					倍面積	272.476218
					面積	136.238109
					(坪数)	(41.212)

(Work No. 7)

136.24

* * 面積計算 (座標法) * *

地番 : 2-1
機械点 視準点

内角	方向角	距離	[1] X(i)	[2] Y(i)	[3] X(i+1)-X(i-1)	[2]*[3]
91-34-29	87-27-55	18.397	-147631.702	-53094.125	-6.141	326051.021625
90-00-56	357-28-47	6.970	-147630.888	-53075.746	7.777	-412770.076641
89-58-57	267-27-58	18.591	-147623.925	-53076.052	6.141	-325940.035332
88-25-43	175-53-40	6.972	-147624.747	-53094.624	-7.777	412916.890847
					倍面積	257.800499
					面積	128.900250
					(坪数)	(38.992)

(Work No. 7)

128.90

* * 面積計算 (座標法) * *

地番 : 2-2
機械点 視準点

内角	方向角	距離	[1] X(i)	[2] Y(i)	[3] X(i+1)-X(i-1)	[2]*[3]
89-59-03	87-27-55	6.062	-147630.888	-53075.746	-6.695	355342.119469
90-01-04	357-29-02	6.970	-147630.620	-53069.690	7.231	-383746.928390
89-59-06	267-28-07	6.062	-147623.657	-53069.996	6.695	-355303.623219
90-01-08	177-29-06	6.970	-147623.925	-53076.052	-7.231	383792.932012
					倍面積	84.499872
					面積	42.249936
					(坪数)	(12.780)

(Work No. 7)

42.25

* * 面積計算 (座標法) * *

地番 : 3-1
機械点 視準点

内角	方向角	距離	[1] X(i)	[2] Y(i)	[3] X(i+1)-X(i-1)	[2]*[3]
135-28-53	131-22-19	2.984	-147645.103	-53093.162	-15.373	816201.179427
136-05-36	87-27-55	15.874	-147647.075	-53090.923	-1.270	67425.472209
90-00-57	357-28-52	15.500	-147646.373	-53075.065	16.187	-859126.077155
89-59-00	267-27-55	18.397	-147630.888	-53075.746	14.671	-778674.269566
88-25-32	175-53-23	13.436	-147631.702	-53094.125	-14.215	754732.986875
					倍面積	559.291790
					面積	279.645895
					(坪数)	(84.592)

(Work No. 7)

279.64

* * 面積計算 (座標法) * *

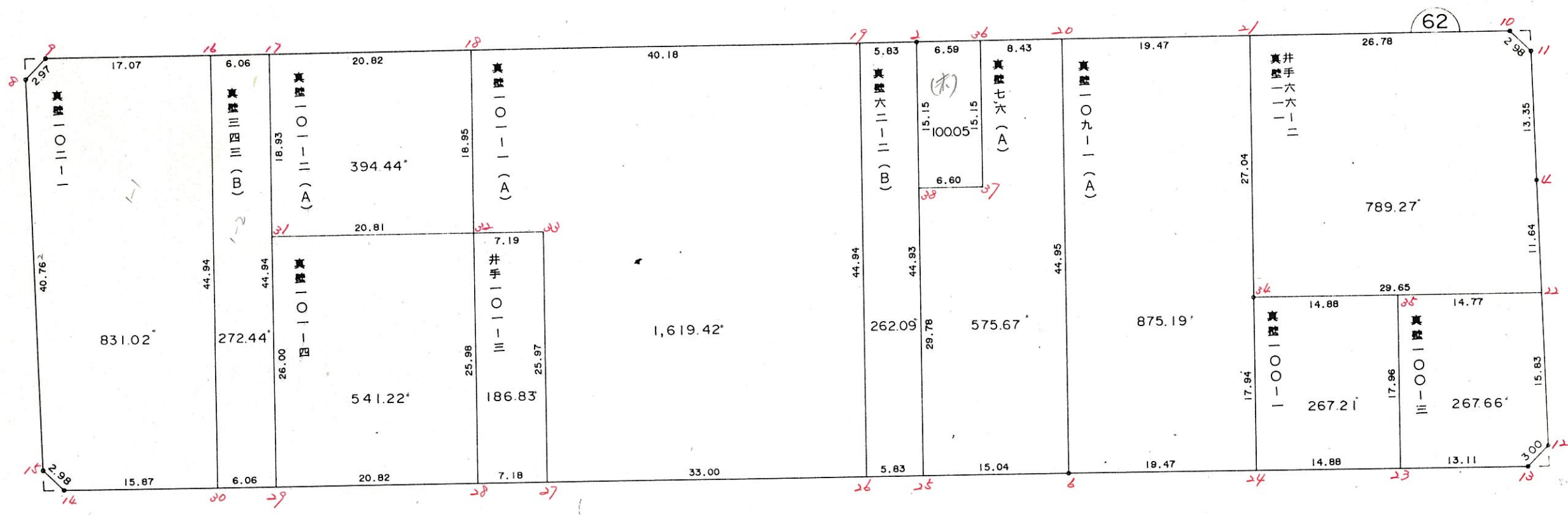
地番 : 3-2
機械点 視準点

内角	方向角	距離	[1] X(i)	[2] Y(i)	[3] X(i+1)-X(i-1)	[2]*[3]
89-59-04	87-27-56	6.061	-147646.373	-53075.065	-15.217	807643.264105
90-01-10	357-29-06	15.500	-147646.105	-53069.010	15.753	-835996.114530
89-58-50	267-27-58	6.062	-147630.620	-53069.690	15.217	-807561.472730
90-00-57	177-28-55	15.500	-147630.888	-53075.746	-15.753	836102.226738
					倍面積	187.903583
					面積	93.951792
					(坪数)	(28.420)

(Work No. 7)

93.95

831.02 272.44



***** カクヒツ メンセキ ケイサン *****

デジメイ	X	Y	(X-X0)*(YN-1-Y0)	(XN-1-X0)*(Y-Y0)
62-34	- 147623.719	- 52968.561	+ 1606.985969	+ 2855.291406
62-35	- 147623.062	- 52953.693	+ 1581.153782	+ 1273.544267
62-23	- 147641.003	- 52952.878	+ 2201.574079	+ 1219.472436
			+ 7591.871018	+ 8126.302362
		ハイ メンセキ	= 534.431344	
		メンセキ	= 267.215672	

1 スミキリ

デジメイ	X	Y	(X-X0)*(YN-1-Y0)	(XN-1-X0)*(Y-Y0)
X0.Y0	- 147600.000	- 53000.000		
62-1	- 147602.324	- 53096.235		
62-8	- 147604.446	- 53096.083	+ 427.860810	+ 223.296892
62-9	- 147602.230	- 53094.098	+ 214.265090	+ 418.359708
62-1	- 147602.324	- 53096.235	+ 218.683752	+ 214.604050
			+ 860.809652	+ 856.260650
		ハイ メンセキ	= 4.549002	
		メンセキ	= 2.274501	

3 スミキリ

デジメイ	X	Y	(X-X0)*(YN-1-Y0)	(XN-1-X0)*(Y-Y0)
X0.Y0	- 147500.000	- 52900.000		
62-3	- 147595.408	- 52940.890		
62-10	- 147595.502	- 52942.974	+ 3905.076780	+ 4100.063392
62-11	- 147597.479	- 52940.742	+ 4189.062546	+ 3890.942484
62-3	- 147595.408	- 52940.890	+ 3887.112736	+ 3985.916310
			+ 11981.252062	+ 11976.922186
		ハイ メンセキ	= 4.329876	
		メンセキ	= 2.164938	

5 スミキリ

デジメイ	X	Y	(X-X0)*(YN-1-Y0)	(XN-1-X0)*(Y-Y0)
X0.Y0	- 147600.000	- 52900.000		
62-5	- 147640.344	- 52937.612		
62-12	- 147638.200	- 52937.770	+ 1436.778400	+ 1523.792880
62-13	- 147640.437	- 52939.775	+ 1527.305490	+ 1519.405000
62-5	- 147640.344	- 52937.612	+ 1604.682600	+ 1520.916444
			+ 4568.766490	+ 4564.114324
		ハイ メンセキ	= 4.652166	
		メンセキ	= 2.326083	

* * * * * カクヒツ メンセキ シユウケイ ヒヨウ * * * * * * * *

カクヒツ . カクヒツ

カクヒツ メンセキ

スミキリ メンセキ

62 BLOCK

6982.57

1-1 LOT

831.02

1-2 LOT

272.44

2-1 LOT

394.44

2-2 LOT

541.22

3-1 LOT

1619.42

3-2 LOT

186.83

3-3 LOT

262.09

4 LOT

100.05

6 LOT

575.67

7 LOT

875.19

8 LOT

789.27

9-1 LOT

267.66

9-2 LOT

267.21

1 スミキリ

2.27

3 スミキリ

2.16

5 スミキリ

2.32

7 スミキリ

2.16

コウケイ =

6982.51

8.91

***** カクヒツ メンセキ ケイサン *****

62 BLOCK

デジメイ	X	Y	(X-X0)*(YN-1-Y0)	(XN-1-X0)*(Y-Y0)
X0.Y0	- 147500.000	- 52900.000		
62-8	- 147604.446	- 53096.083		
62-9	- 147602.230	- 53094.098	+ 20045.565090	+ 20272.759708
62-2	- 147598.255	- 53004.204	+ 19071.098990	+ 10652.774920
62-10	- 147595.502	- 52942.974	+ 9951.690408	+ 4222.410370
62-11	- 147597.479	- 52940.742	+ 4189.062546	+ 3890.942484
62-4	- 147610.799	- 52939.790	+ 4514.172858	+ 3878.689410
62-12	- 147638.200	- 52937.770	+ 5498.978000	+ 4184.878230
62-13	- 147640.437	- 52939.775	+ 5304.305490	+ 5496.905000
62-6	- 147642.486	- 52987.203	+ 5667.380650	+ 12246.527711
62-14	- 147647.075	- 53090.923	+ 12825.381225	+ 27203.854578
62-15	- 147645.103	- 53093.162	+ 27703.500069	+ 28409.301150
62-8	- 147604.446	- 53096.083	+ 20174.998252	+ 28452.231549
			+134946.133578	+148911.275110
	ハイ	メンセキ	= 13965.141532	
	メンセキ		= 6982.570766	

1-1 LOT

デジメイ	X	Y	(X-X0)*(YN-1-Y0)	(XN-1-X0)*(Y-Y0)
X0.Y0	- 147600.000	- 53000.000		
62-8	- 147604.446	- 53096.083		
62-9	- 147602.230	- 53094.098	+ 214.265090	+ 418.359708
62-16	- 147601.476	- 53077.040	+ 138.888648	+ 171.799200
62-30	- 147646.373	- 53075.065	+ 3572.575920	+ 110.795940
62-14	- 147647.075	- 53090.923	+ 3533.684875	+ 4216.372279
62-15	- 147645.103	- 53093.162	+ 4100.900069	+ 4385.601150
62-8	- 147604.446	- 53096.083	+ 414.198252	+ 4333.631549
			+ 11974.512854	+ 13636.559826
	ハイ	メンセキ	= 1662.046972	
	メンセキ		= 831.023486	

1-2 LOT

デジメイ	X	Y	(X-X0)*(YN-1-Y0)	(XN-1-X0)*(Y-Y0)
X0.Y0	- 147600.000	- 53000.000		
62-16	- 147601.476	- 53077.040		
62-17	- 147601.208	- 53070.982	+ 93.064320	+ 104.769432
62-29	- 147646.105	- 53069.010	+ 3272.625110	+ 83.364080
62-30	- 147646.373	- 53075.065	+ 3200.200730	+ 3460.871825
62-16	- 147601.476	- 53077.040	+ 110.795940	+ 3572.575920
			+ 6676.686100	+ 7221.581257
	ハイ	メンセキ	= 544.895157	
	メンセキ		= 272.447578	

***** カクヒツ メンセキ ケイサン *****

2-1 LOT

テコメイ	X	Y	(X-X0)*(YN-1-Y0)	(XN-1-X0)*(Y-Y0)
X0.Y0	- 147600.000	- 53000.000		
62-17	- 147601.208	- 53070.982		
62-18	- 147600.288	- 53050.179	+ 20.442816	+ 60.616232
62-32	- 147619.228	- 53049.355	+ 964.841812	+ 14.214240
62-31	- 147620.124	- 53070.151	+ 993.220020	+ 1348.863428
62-17	- 147601.208	- 53070.982	+ 84.742408	+ 1428.441768
			+ 2063.247056	+ 2852.135668
		ハ ^ニ イ メンセキ	= 788.888612	
		メンセキ	= 394.444306	

2-2 LOT

テコメイ	X	Y	(X-X0)*(YN-1-Y0)	(XN-1-X0)*(Y-Y0)
X0.Y0	- 147600.000	- 53000.000		
62-28	- 147645.185	- 53048.204		
62-29	- 147646.105	- 53069.010	+ 2222.445420	+ 3118.216850
62-31	- 147620.124	- 53070.151	+ 1388.757240	+ 3234.311855
62-32	- 147619.228	- 53049.355	+ 1348.863428	+ 993.220020
62-28	- 147645.185	- 53048.204	+ 2230.105675	+ 926.866512
			+ 7190.171763	+ 8272.615237
		ハ ^ニ イ メンセキ	= 1082.443474	
		メンセキ	= 541.221737	

3-1 LOT

テコメイ	X	Y	(X-X0)*(YN-1-Y0)	(XN-1-X0)*(Y-Y0)
X0.Y0	- 147500.000	- 53000.000		
62-18	- 147600.288	- 53050.179		
62-19	- 147598.513	- 53010.032	+ 4943.283827	+ 1006.089216
62-26	- 147643.409	- 53008.053	+ 1438.679088	+ 793.325189
62-27	- 147644.867	- 53041.024	+ 1166.613951	+ 5883.210816
62-33	- 147618.918	- 53042.165	+ 4878.492032	+ 6108.317055
62-32	- 147619.228	- 53049.355	+ 5027.248620	+ 5869.197890
62-18	- 147600.288	- 53050.179	+ 4949.714240	+ 5982.741812
			+ 22404.031758	+ 25642.881978
		ハ ^ニ イ メンセキ	= 3238.850220	
		メンセキ	= 1619.425110	

3-2 LOT

テコメイ	X	Y	(X-X0)*(YN-1-Y0)	(XN-1-X0)*(Y-Y0)
X0.Y0	- 147600.000	- 53000.000		
62-27	- 147644.867	- 53041.024		
62-28	- 147645.185	- 53048.204	+ 1853.669440	+ 2162.768868

***** カクヒツ メンセキ ケイサン *****

デジメイ	X	Y	(X-X0)*(YN-1-Y0)	(XN-1-X0)*(Y-Y0)
62-32	- 147619.228	- 53049.355	+ 926.866512	+ 2230.105675
62-33	- 147618.918	- 53042.165	+ 933.697890	+ 810.748620
62-27	- 147644.867	- 53041.024	+ 1891.817055	+ 776.092032
			+ 5606.050897	+ 5979.715195
		ハイ	= 373.664298	
		メンセキ	= 186.832149	

3-3 LOT

デジメイ	X	Y	(X-X0)*(YN-1-Y0)	(XN-1-X0)*(Y-Y0)
X0.Y0	- 147500.000	- 53000.000		
62-19	- 147598.513	- 53010.032		
62-2	- 147598.255	- 53004.204	+ 985.694160	+ 414.148652
62-25	- 147643.151	- 53002.228	+ 601.806804	+ 218.912140
62-26	- 147643.409	- 53008.053	+ 319.515252	+ 1152.795003
62-19	- 147598.513	- 53010.032	+ 793.325189	+ 1438.679088
			+ 2700.341405	+ 3224.534883
		ハイ	= 524.193478	
		メンセキ	= 262.096739	

4 LOT

デジメイ	X	Y	(X-X0)*(YN-1-Y0)	(XN-1-X0)*(Y-Y0)
X0.Y0	- 147500.000	- 52900.000		
62-2	- 147598.255	- 53004.204		
62-36	- 147597.959	- 52997.613	+ 10207.719636	+ 9590.965315
62-37	- 147613.100	- 52996.938	+ 11040.030300	+ 9495.949542
62-38	- 147613.393	- 53003.538	+ 10992.090634	+ 11710.147800
62-2	- 147598.255	- 53004.204	+ 10173.126190	+ 11816.004172
			+ 42412.966760	+ 42613.066829
		ハイ	= 200.100069	
		メンセキ	= 100.050034	

6 LOT

デジメイ	X	Y	(X-X0)*(YN-1-Y0)	(XN-1-X0)*(Y-Y0)
X0.Y0	- 147500.000	- 52900.000		
62-36	- 147597.959	- 52997.613		
62-20	- 147597.580	- 52989.190	+ 9525.076540	+ 8736.963210
62-6	- 147642.486	- 52987.203	+ 12708.326340	+ 8509.268740
62-25	- 147643.151	- 53002.228	+ 12483.196653	+ 14566.058808
62-38	- 147613.393	- 53003.538	+ 11591.939604	+ 14821.568238
62-37	- 147613.100	- 52996.938	+ 11710.147800	+ 10992.090634
62-36	- 147597.959	- 52997.613	+ 9495.949542	+ 11040.030300
			+ 67514.636479	+ 68665.979930
		ハイ	= 1151.343451	
		メンセキ	= 575.671725	

***** カクヒツ メンセキ ケイサン *****

7 LOT

デジメイ	X	Y	(X-X0)*(YN-1-Y0)	(XN-1-X0)*(Y-Y0)
X0.Y0	- 147500.000	- 52900.000		
62-20	- 147597.580	- 52989.190		
62-21	- 147596.705	- 52969.736	+ 8625.118950	+ 6804.838880
62-34	- 147623.719	- 52968.561	+ 8627.668184	+ 6630.191505
62-24	- 147641.646	- 52967.751	+ 9711.391406	+ 8382.085969
62-6	- 147642.486	- 52987.203	+ 9653.568986	+ 12351.956138
62-20	- 147597.580	- 52989.190	+ 8509.268740	+ 12708.326340
			+ 45127.016266	+ 46877.398832
	ハイ	メンセキ	= 1750.382566	
	メンセキ		= 875.191283	

8 LOT

デジメイ	X	Y	(X-X0)*(YN-1-Y0)	(XN-1-X0)*(Y-Y0)
X0.Y0	- 147500.000	- 52900.000		
62-21	- 147596.705	- 52969.736		
62-10	- 147595.502	- 52942.974	+ 6659.927472	+ 4155.800670
62-11	- 147597.479	- 52940.742	+ 4189.062546	+ 3890.942484
62-4	- 147610.799	- 52939.790	+ 4514.172858	+ 3878.689410
62-22	- 147622.409	- 52938.934	+ 4870.654110	+ 4313.848266
62-34	- 147623.719	- 52968.561	+ 4816.875546	+ 8392.483449
62-21	- 147596.705	- 52969.736	+ 6630.191505	+ 8627.668184
			+ 31680.884037	+ 33259.432463
	ハイ	メンセキ	= 1578.548426	
	メンセキ		= 789.274213	

9-1 LOT

デジメイ	X	Y	(X-X0)*(YN-1-Y0)	(XN-1-X0)*(Y-Y0)
X0.Y0	- 147600.000	- 52900.000		
62-22	- 147622.409	- 52938.934		
62-12	- 147638.200	- 52937.770	+ 1487.278800	+ 846.387930
62-13	- 147640.437	- 52939.775	+ 1527.305490	+ 1519.405000
62-23	- 147641.003	- 52952.878	+ 1630.894325	+ 2138.227686
62-35	- 147623.062	- 52953.693	+ 1219.472436	+ 2201.574079
62-22	- 147622.409	- 52938.934	+ 1203.206437	+ 897.895908
			+ 7068.157488	+ 7603.490603
	ハイ	メンセキ	= 535.333115	
	メンセキ		= 267.666557	

9-2 LOT

デジメイ	X	Y	(X-X0)*(YN-1-Y0)	(XN-1-X0)*(Y-Y0)
X0.Y0	- 147600.000	- 52900.000		
62-23	- 147641.003	- 52952.878		
62-24	- 147641.646	- 52967.751	+ 2202.157188	+ 2777.994253

***** カクヒツ メンセキ ケイサン *****

7 スミキリ

点名	X	Y	(X-X0)*(YN-1-Y0)	(XN-1-X0)*(Y-Y0)
X0.Y0	- 147600.000	- 53000.000		
62-7	- 147647.168	- 53093.014		
62-14	- 147647.075	- 53090.923	+ 4378.634050	+ 4288.656064
62-15	- 147645.103	- 53093.162	+ 4100.900069	+ 4385.601150
62-7	- 147647.168	- 53093.014	+ 4394.265216	+ 4195.210442
			+ 12873.799335	+ 12869.467656
		ハ ^ニ イ メンセキ =	4.331679	
		メンセキ =	2.165839	

* * * * * ツキダシ ケイサン * * * * *

NO	1	2	3
シヨウゴ	B21	B21	B20
テフメイ	ALH.1 87-27-59	345-56-7	267-27-59
カンソク	B20	B25	B21
テフメイ	カンソクカク 67-7-20	35-38-50	303-11-25
キノウテン	62-33	62-34	62-37
テフメイ	ALH.2 154-35-19	21-34-57	210-39-24
キヨリ	21.115	20.238	18.690
COS & SIN	- 0.903250 + 0.429115	+ 0.929889 + 0.367841	- 0.860238 - 0.509892
X1 . Y1 =	-147599.846 - 53051.226	-147642.538 - 52976.005	-147597.022 - 52987.408
DX . DY =	- 19.072 + 9.061	+ 18.819 + 7.444	- 16.078 - 9.530
X2 . Y2 =	-147618.918 - 53042.165	-147623.719 - 52968.561	-147613.100 - 52996.938

* * * センシヨウ ケイサン * * * (62-9) - (62-2) NO 1

ALH = 87-28-6 COS= +0.044172 SIN= +0.999024 シュウエイ リツ = 0.9999555

点名	かんソク ｷヨリ	シュウエイ ｷヨリ	D X	X ハｲﾌ	D Y	Y ハｲﾌ	X	Y
62-9							-147602.230	- 53094.098
62-16	17.076	17.075	+ 0.754	+ 0	+ 17.058	+ 0	-147601.476	- 53077.040
62-17	6.064	6.064	+ 0.268	+ 0	+ 6.058	+ 0	-147601.208	- 53070.982
62-18	20.824	20.823	+ 0.920	+ 0	+ 20.803	+ 0	-147600.288	- 53050.179
62-19	40.188	40.186	+ 1.775	+ 0	+ 40.147	+ 0	-147598.513	- 53010.032
62-2	5.834	5.834	+ 0.258	+ 0	+ 5.828	+ 0	-147598.255	- 53004.204
ｺﾞウケｲ =	89.986	89.982	+ 3.975	+ 0	+ 89.894	+ 0	+ 3.975	+ 89.894

* * * センシヨウ ケイサン * * * (62-2) - (62-10) NO 2

ALH = 87-25-31 COS= +0.044922 SIN= +0.998990 シュウエイ リツ = 0.9999837

点名	かんソク ｷヨリ	シュウエイ ｷヨリ	D X	X ハｲﾌ	D Y	Y ハｲﾌ	X	Y
62-2							-147598.255	- 53004.204
62-36	6.598	6.598	+ 0.296	+ 0	+ 6.591	+ 0	-147597.959	- 52997.613
62-20	8.432	8.432	+ 0.379	+ 0	+ 8.423	+ 0	-147597.580	- 52989.190
62-21	19.474	19.473	+ 0.875	+ 0	+ 19.453	+ 1	-147596.705	- 52969.736
62-10	26.789	26.789	+ 1.203	+ 0	+ 26.762	+ 0	-147595.502	- 52942.974
ｺﾞウケｲ =	61.293	61.292	+ 2.753	+ 0	+ 61.229	+ 1	+ 2.753	+ 61.230

* * * センシヨウ ケイサン * * * (62-4) - (62-12) NO 3

ALH = 175-47-2 COS= -0.997294 SIN= +0.073519 シュウエイ リツ = 0.9999636

点名	かんソク ｷヨリ	シュウエイ ｷヨリ	D X	X ハｲﾌ	D Y	Y ハｲﾌ	X	Y
62-4							-147610.799	- 52939.790
62-22	11.642	11.642	- 11.610	+ 0	+ 0.856	+ 0	-147622.409	- 52938.934
62-12	15.834	15.833	- 15.790	- 1	+ 1.164	+ 0	-147638.200	- 52937.770
ｺﾞウケｲ =	27.476	27.475	- 27.400	- 1	+ 2.020	+ 0	- 27.401	+ 2.020

* * * センシヨウ ケイサン * * * (62-13) - (62-6) NO 4

ALH = 267-31-36 COS= -0.043154 SIN= -0.999068 シュウエイ リツ = 1.0000000

点名	かんソク ｷヨリ	シュウエイ ｷヨリ	D X	X ハｲﾌ	D Y	Y ハｲﾌ	X	Y
62-13							-147640.437	- 52939.775
62-23	13.115	13.115	- 0.566	+ 0	- 13.103	+ 0	-147641.003	- 52952.878

62-24	14.887	14.887	-	0.642	-	1	-	14.873	+	0	-147641.646	-	52967.751	
62-6	19.470	19.470	-	0.840	+	0	-	19.452	+	0	-147642.486	-	52987.203	
コウケイ =	47.472	47.472	-	2.048	-	1	-	47.428	+	0	-	2.049	-	47.428

* * * センシヨウ ケイサン * * * (62-6) - (62-14) N 0 5

ALH = 267-27-59 COS= -0.044205 SIN= -0.999022 シュウセイ リツ = 0.9999230

デジメ	カソク キヨリ	シュウセイ キヨリ	D X	X ハワ	D Y	Y ハワ	X	Y				
62-6							-147642.486	- 52987.203				
62-25	15.041	15.040	-	0.665	+	0	-147643.151	- 53002.228				
62-26	5.832	5.831	-	0.258	+	0	-147643.409	- 53008.053				
62-27	33.005	33.003	-	1.459	+	1	-147644.867	- 53041.024				
62-28	7.188	7.187	-	0.318	+	0	-147645.185	- 53048.204				
62-29	20.827	20.826	-	0.921	+	1	-147646.105	- 53069.010				
62-30	6.062	6.061	-	0.268	+	0	-147646.373	- 53075.065				
62-14	15.875	15.874	-	0.702	+	0	-147647.075	- 53090.923				
コウケイ =	103.830	103.822	-	4.591	+	2	-	4.589	-	103.720		

* * * センシヨウ ケイサン * * * (62-17) - (62-29) N 0 6

ALH = 177-29-6 COS= -0.999037 SIN= +0.043881 シュウセイ リツ = 0.9997330

デジメ	カソク キヨリ	シュウセイ キヨリ	D X	X ハワ	D Y	Y ハワ	X	Y				
62-17							-147601.208	- 53070.982				
62-31	18.939	18.934	-	18.916	+	0	-147620.124	- 53070.151				
62-29	26.013	26.006	-	25.981	+	0	-147646.105	- 53069.010				
コウケイ =	44.952	44.940	-	44.897	+	0	-	44.897	+	1.972		

* * * センシヨウ ケイサン * * * (62-31) - (62-33) N 0 7

ALH = 87-31-57 COS= +0.043053 SIN= +0.999073 シュウセイ リツ = 0.9997859

デジメ	カソク キヨリ	シュウセイ キヨリ	D X	X ハワ	D Y	Y ハワ	X	Y				
62-31							-147620.124	- 53070.151				
62-32	20.819	20.815	+	0.896	+	0	-147619.228	- 53049.355				
62-33	7.199	7.197	+	0.310	+	0	-147618.918	- 53042.165				
コウケイ =	28.018	28.012	+	1.206	+	0	+	1.206	+	27.986		

* * * センシヨウ ケイサン * * * (62-2) - (62-25) N O 8

ALH = 177-28-48 COS= -0.999033 SIN= +0.043968 エボウエイ リツ = 0.9996663

デジメイ	カソク キヨリ	エボウエイ キヨリ	D X	X ハイ	D Y	Y ハイ	X	Y
62-2							-147598.255	- 53004.204
62-38	15.158	15.153	-	15.138	+ 0	+ 0.666	-147613.393	- 53003.538
62-25	29.796	29.786	-	29.757	- 1	+ 1.310	-147643.151	- 53002.228
コウケイ =	44.954	44.939	-	44.895	- 1	+ 1.976	- 44.896	+ 1.976

* * * センシヨウ ケイサン * * * (62-34) - (62-22) N O 9

ALH = 87-28- 6 COS= +0.044172 SIN= +0.999024 エボウエイ リツ = 1.0002361

デジメイ	カソク キヨリ	エボウエイ キヨリ	D X	X ハイ	D Y	Y ハイ	X	Y
62-34							-147623.719	- 52968.561
62-35	14.879	14.883	+	0.657	+ 0	+ 14.868	-147623.062	- 52953.693
62-22	14.770	14.773	+	0.653	+ 0	+ 14.759	-147622.409	- 52938.934
コウケイ =	29.649	29.656	+	1.310	+ 0	+ 29.627	+ 1.310	+ 29.627

N O 1				N O 2				N O 3			
テコメイ		X	Y	テコメイ		X	Y	テコメイ		X	Y
1	62-16	- 147601.476	- 53077.040	1	62-17	- 147601.208	- 53070.982	1	62-31	- 147620.124	- 53070.151
2	62-30	- 147646.373	- 53075.065	2	62-29	- 147646.105	- 53069.010	2	62-33	- 147618.918	- 53042.165
COS=- 0.999034 SIN=+ 0.043947				COS=- 0.999037 SIN=+ 0.043880				COS=+ 0.043053 SIN=+ 0.999073			
A L= 177-28-52 L = 44.940				A L= 177-29- 6 L = 44.940				A L= 87-31-57 L = 28.012			

N O 4				N O 5				N O 6			
テコメイ		X	Y	テコメイ		X	Y	テコメイ		X	Y
1	62-18	- 147600.288	- 53050.179	1	62-32	- 147619.228	- 53049.355	1	62-33	- 147618.918	- 53042.165
2	62-32	- 147619.228	- 53049.355	2	62-28	- 147645.185	- 53048.204	2	62-27	- 147644.867	- 53041.024
COS=- 0.999055 SIN=+ 0.043465				COS=- 0.999018 SIN=+ 0.044299				COS=- 0.999035 SIN=+ 0.043928			
A L= 177-30-32 L = 18.958				A L= 177-27-40 L = 25.983				A L= 177-28-56 L = 25.974			

N O 7				N O 8				N O 9			
テコメイ		X	Y	テコメイ		X	Y	テコメイ		X	Y
1	62-19	- 147598.513	- 53010.032	1	62-2	- 147598.255	- 53004.204	1	62-36	- 147597.959	- 52997.613
2	62-26	- 147643.409	- 53008.053	2	62-25	- 147643.151	- 53002.228	2	62-37	- 147613.100	- 52996.938
COS=- 0.999030 SIN=+ 0.044037				COS=- 0.999033 SIN=+ 0.043970				COS=- 0.999008 SIN=+ 0.044537			
A L= 177-28-34 L = 44.940				A L= 177-28-48 L = 44.939				A L= 177-26-51 L = 15.156			

N O 10				N O 11				N O 12			
テコメイ		X	Y	テコメイ		X	Y	テコメイ		X	Y
1	62-38	- 147613.393	- 53003.538	1	62-20	- 147597.580	- 52989.190	1	62-21	- 147596.705	- 52969.736
2	62-37	- 147613.100	- 52996.938	2	62-6	- 147642.486	- 52987.203	2	62-34	- 147623.719	- 52968.561
COS=+ 0.044350 SIN=+ 0.999016				COS=- 0.999022 SIN=+ 0.044205				COS=- 0.999055 SIN=+ 0.043455			
A L= 87-27-29 L = 6.607				A L= 177-27-59 L = 44.950				A L= 177-30-34 L = 27.040			

N O 13				N O 14				N O 15			
テコメイ		X	Y	テコメイ		X	Y	テコメイ		X	Y
1	62-34	- 147623.719	- 52968.561	1	62-34	- 147623.719	- 52968.561	1	62-35	- 147623.062	- 52953.693
2	62-24	- 147641.646	- 52967.751	2	62-22	- 147622.409	- 52938.934	2	62-23	- 147641.003	- 52952.878
COS=- 0.998981 SIN=+ 0.045137				COS=+ 0.044173 SIN=+ 0.999024				COS=- 0.998970 SIN=+ 0.045380			
A L= 177-24-47 L = 17.945				A L= 87-28- 6 L = 29.656				A L= 177-23-57 L = 17.960			