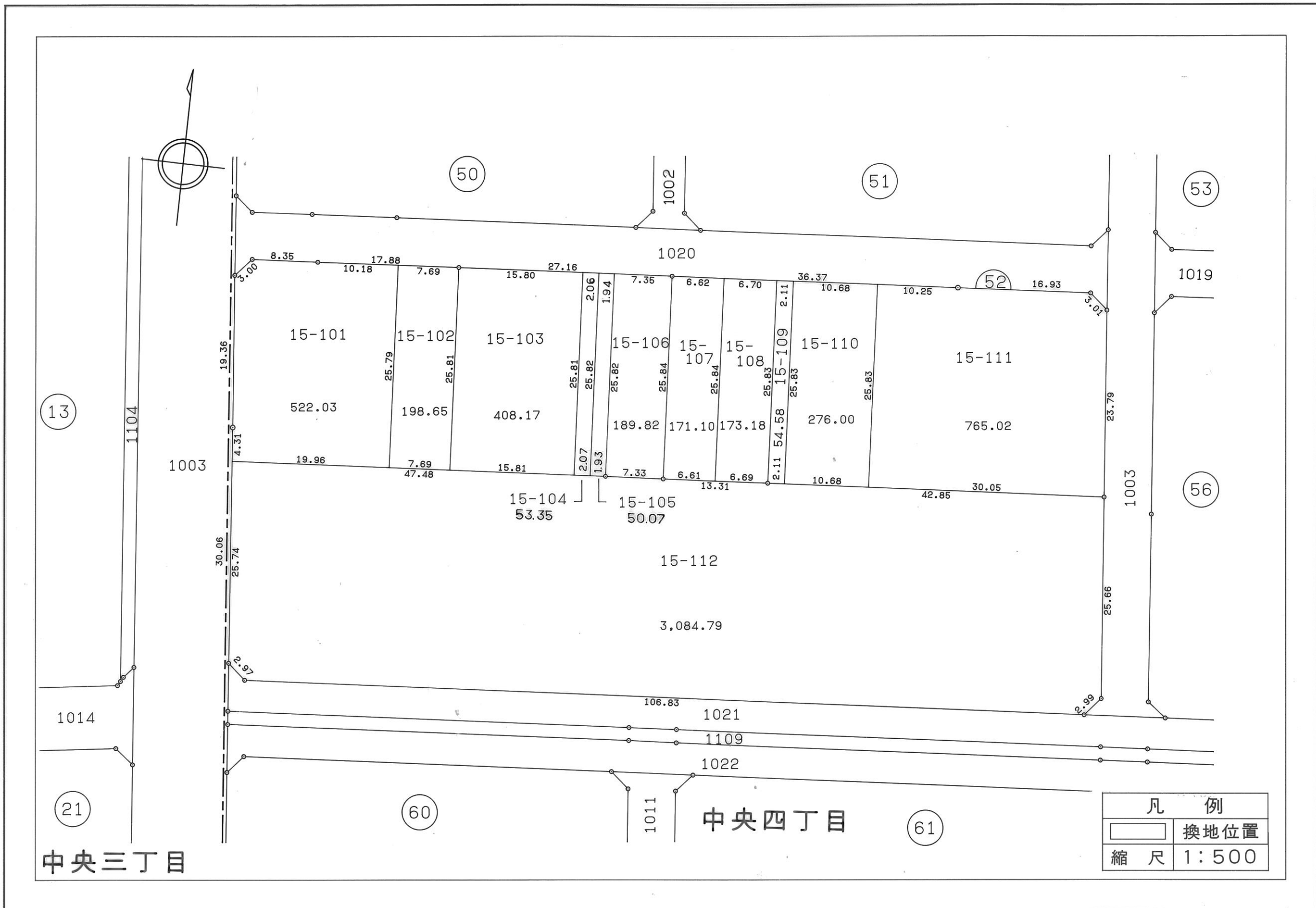
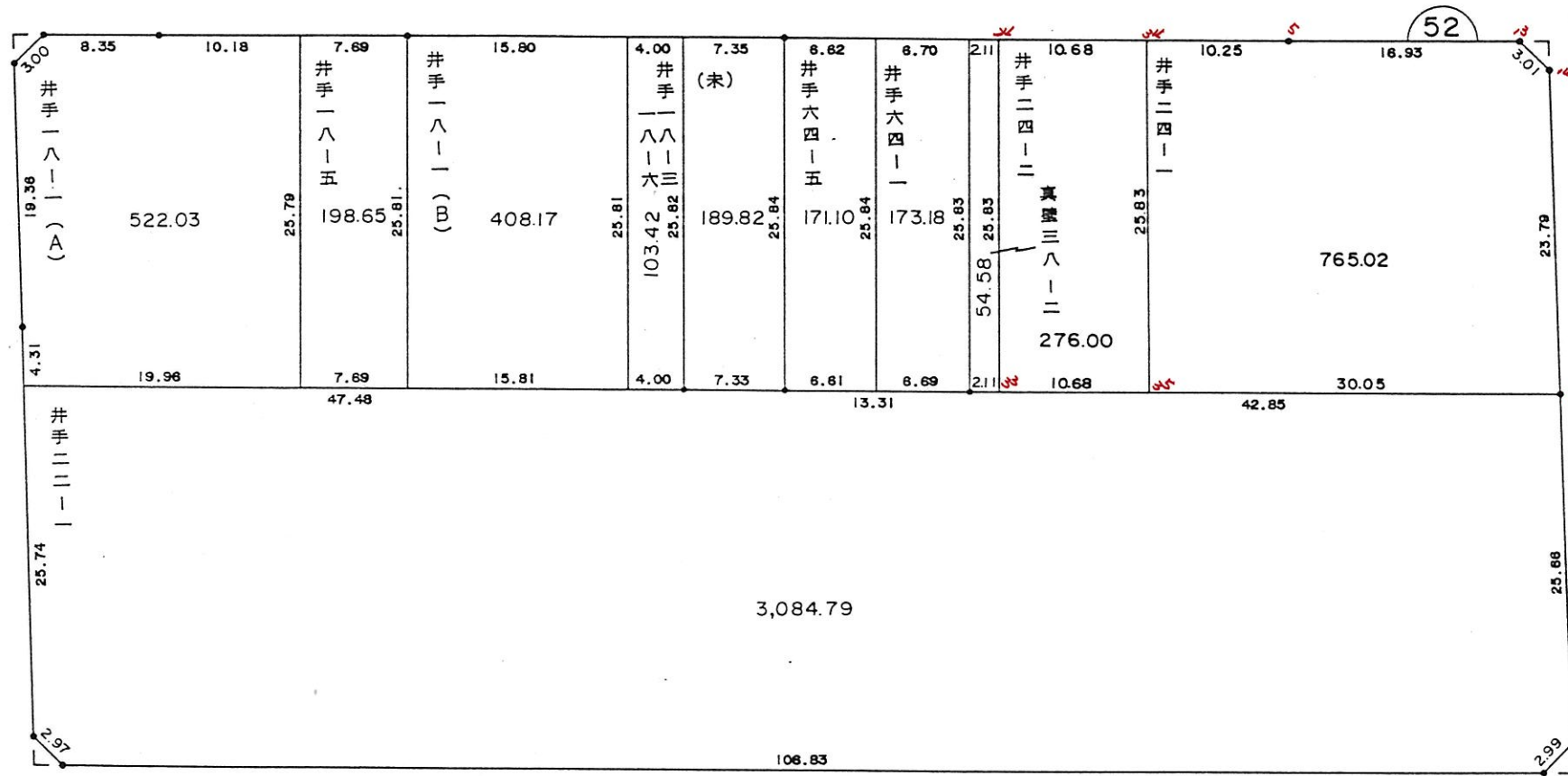


# 岡山県南広域都市計画 総社中央地区土地区画整理事業 換地図 BNo,52



平成 2, 2, 22 分筆計算



\* \* \* 線上計算書 \* \* \* (52-24 ) - (52-5 ) N O 1

方向角 = 87-29-36 COS= +0.043736 SIN= +0.999043 修正率 = 1.0000000

点 名	観測距離	修正距離	D X	X 配布	D Y	Y 配布	X	Y
52-24							-147491.445	- 53090.154
52-34	10.684	10.684	+ 0.467	+ 1	+ 10.674	- 1	-147490.977	- 53079.481
52-5	10.250	10.250	+ 0.448	+ 0	+ 10.240	+ 0	-147490.529	- 53069.241
合計 =	20.934	20.934	+ 0.915	+ 1	+ 20.914	- 1	+ 0.916	+ 20.913

\* \* \* 線上計算書 \* \* \* (52-33 ) - (52-7 ) N O 2

方向角 = 87-31- 3 COS= +0.043314 SIN= +0.999061 修正率 = 1.0000000

点 名	観測距離	修正距離	D X	X 配布	D Y	Y 配布	X	Y
52-33							-147517.253	- 53089.043
52-35	10.684	10.684	+ 0.463	+ 0	+ 10.674	+ 0	-147516.790	- 53078.369
52-7	30.054	30.054	+ 1.302	- 1	+ 30.026	+ 0	-147515.489	- 53048.343
合計 =	40.738	40.738	+ 1.765	- 1	+ 40.700	+ 0	+ 1.764	+ 40.700

\* \* \* 方向角 · 距離 計算書 \* \* \*

NO 1

点名	X	Y
1 52-34	- 147490.977	- 53079.481
2 52-35	- 147516.790	- 53078.369

COS=- 0.999073 SIN=+ 0.043039

A L= 177-32- 0 L = 25.837

\* \* \* \* 9-1 LOT

面積計算書

\* \* \* \* NO 1

点名	X	DX	DMD.1	Y	DY	DMD.2	DX * DMD.2	DY * DMD.1
52-24	- 147491.445			- 53090.154				
52-34	- 147490.977	- 0.468	- 0.468	- 53079.481	- 10.673	- 10.673	+ 4.994964	+ 4.994964
52-35	- 147516.790	+ 25.813	+ 24.877	- 53078.369	- 1.112	- 22.458	- 579.708354	- 27.663224
52-33	- 147517.253	+ 0.463	+ 51.153	- 53089.043	+ 10.674	- 12.896	- 5.970848	+ 546.007122
52-24	- 147491.445	- 25.808	+ 25.808	- 53090.154	+ 1.111	- 1.111	+ 28.672688	+ 28.672688
		+ 26.276			+ 11.785		+ 33.667652	+ 579.674774
		- 26.276			- 11.785		- 585.679202	- 27.663224
							- 552.011550	+ 552.011550

面積 = 276.005775

\* \* \* \* 9-2 LOT

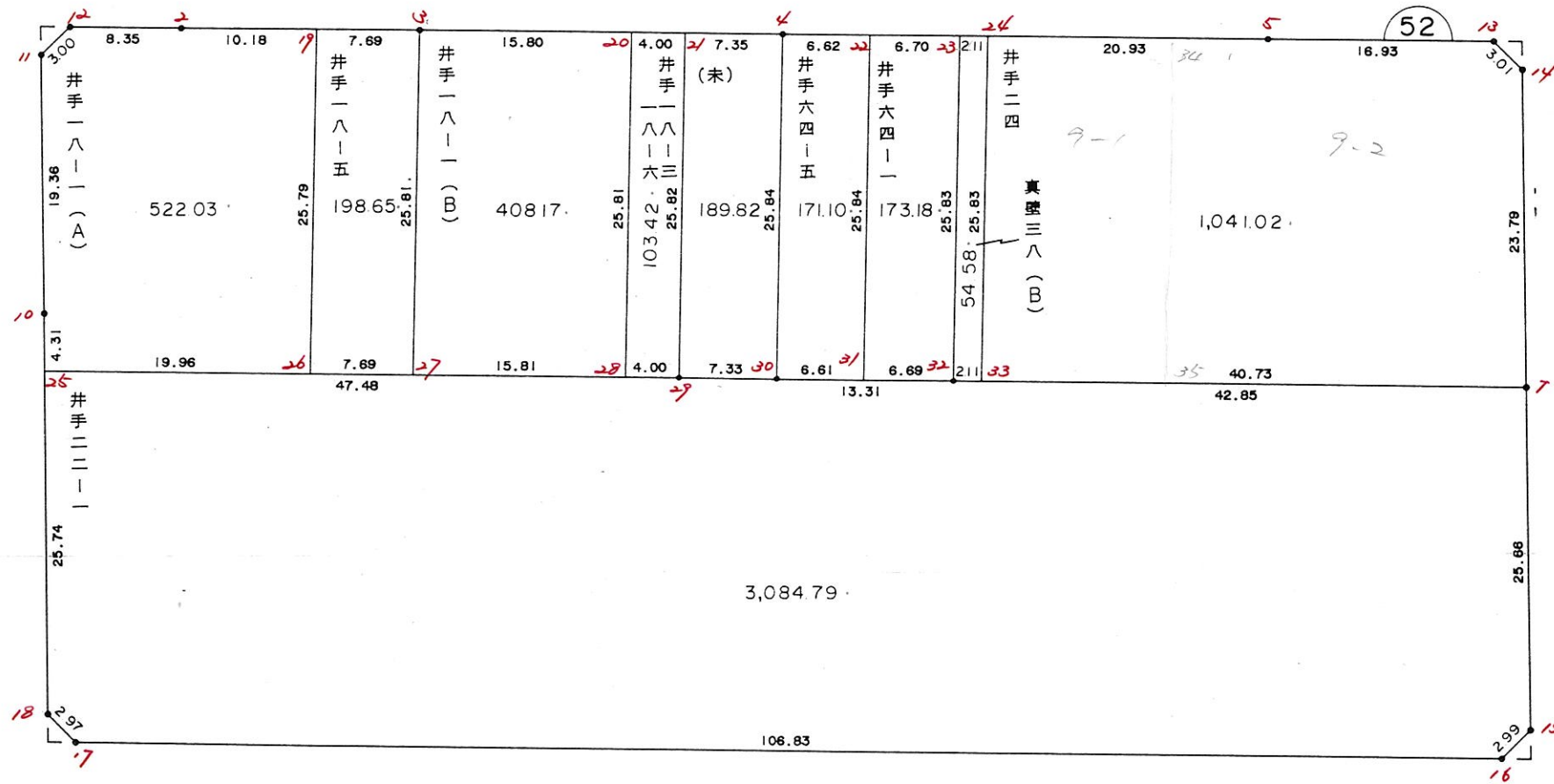
面積計算書

\* \* \* \* NO 1

点名	X	DX	DMD.1	Y	DY	DMD.2	DX * DMD.2	DY * DMD.1	
52-34	- 147490.977		- 53079.481						
52-5	- 147490.529	- 0.448	- 53069.241	- 10.240	- 10.240	+	4.587520	+	4.587520
52-13	- 147489.756	- 0.773	- 53052.320	- 16.921	- 37.401	+	28.910973	+	28.241149
52-14	- 147491.758	+ 2.002	- 53050.065	- 2.255	- 56.577	-	113.267154	+	0.992200
52-7	- 147515.489	+ 23.731	+ 25.293	- 53048.343	- 1.722	-	1437.006974	-	43.554546
52-35	- 147516.790	+ 1.301	+ 50.325	- 53078.369	+ 30.026	-	41.957250	+	1511.058450
52-34	- 147490.977	- 25.813	+ 25.813	- 53079.481	+ 1.112	-	28.704056	+	28.704056
		+ 27.034			+ 31.138		62.202549	+	1573.583375
		- 27.034			- 31.138		1592.231378	-	43.554546
							1530.028829	+	1530.028829

面積 = 765.014414

$$1,041.00\text{m}^2 - 276.00\text{m}^2 = 765.00\text{m}^2 \pm 73.$$



\*\*\*\*\* カクヒツ メンセキ シユウケイ ヒヨウ \*\*\*\*\*

カクヒツ	メンセキ	入ミキリ	メンセキ
52 BLOCK	5946.81		
1 LOT	522.03		
2 LOT	198.65		
3 LOT	408.17		
4 LOT	103.42		
5 LOT	189.82		
6 LOT	171.10		
7 LOT	173.18		
8 LOT	54.58		
9 LOT	1041.02		
10 LOT	3084.79		
1 入ミキリ		2.32	
6 入ミキリ		2.21	
8 入ミキリ		2.31	
9 入ミキリ		2.14	
コウケイ =	5946.76	8.98	

52 BLOCK

テコメイ	X	Y	(X-X0)*(YN-1-Y0)	(XN-1-X0)*(Y-Y0)
X0.Y0	- 147400.000	- 53000.000		
52-11	- 147496.732	- 53160.968		
52-12	- 147494.524	- 53158.937	+ 15215.339232	+ 15374.293884
52-2	- 147494.167	- 53150.595	+ 14966.620479	+ 14234.841780
52-3	- 147493.337	- 53132.727	+ 14056.085515	+ 12498.503409
52-4	- 147492.120	- 53105.585	+ 12226.811240	+ 9854.987145
52-5	- 147490.529	- 53069.241	+ 9558.504465	+ 6378.480920
52-13	- 147489.756	- 53052.320	+ 6214.795196	+ 4736.477280
52-14	- 147491.758	- 53050.065	+ 4800.778560	+ 4493.634140
52-7	- 147515.489	- 53048.343	+ 5781.956785	+ 4435.856994
52-15	- 147541.084	- 53046.492	+ 6820.423812	+ 5369.314588
52-16	- 147543.337	- 53048.472	+ 6664.023804	+ 6838.623648
52-17	- 147548.019	- 53155.200	+ 7174.776968	+ 22245.902400
52-18	- 147546.031	- 53157.406	+ 22664.011200	+ 23299.078714
52-10	- 147516.041	- 53159.525	+ 18265.549646	+ 23295.595275
52-11	- 147496.732	- 53160.968	+ 15431.172300	+ 18678.887688
			+159840.849202	+171734.477865
	ハイ	メンセキ	= 11893.628663	
	メンセキ	=	5946.814331	

1 LOT

テコメイ	X	Y	(X-X0)*(YN-1-Y0)	(XN-1-X0)*(Y-Y0)
X0.Y0	- 147400.000	- 53100.000		
52-25	- 147520.349	- 53159.221		
52-10	- 147516.041	- 53159.525	+ 6872.064061	+ 7163.774225
52-11	- 147496.732	- 53160.968	+ 5757.972300	+ 7074.787688
52-12	- 147494.524	- 53158.937	+ 5762.939232	+ 5701.093884
52-2	- 147494.167	- 53150.595	+ 5549.920479	+ 4782.441780
52-19	- 147493.694	- 53140.418	+ 4740.447930	+ 3806.041806
52-26	- 147519.464	- 53139.280	+ 4828.495952	+ 3680.300320
52-25	- 147520.349	- 53159.221	+ 4727.308720	+ 7074.777544
			+ 38239.148674	+ 39283.217247
	ハイ	メンセキ	= 1044.068573	
	メンセキ	=	522.034286	

2 LOT

テコメイ	X	Y	(X-X0)*(YN-1-Y0)	(XN-1-X0)*(Y-Y0)
X0.Y0	- 147400.000	- 53100.000		
52-19	- 147493.694	- 53140.418		
52-3	- 147493.337	- 53132.727	+ 3772.494866	+ 3066.323538
52-27	- 147519.124	- 53131.589	+ 3898.571148	+ 2948.422493
52-26	- 147519.464	- 53139.280	+ 3773.748296	+ 4679.190720

\*\*\*\*\* カクヒツ メンセキ ケイサン \*\*\*\*\*

テコメイ	X	Y	(X-X0)*(YN-1-Y0)	(XN-1-X0)*(Y-Y0)
52-19	- 147493.694	- 53140.418	+ 3680.300320	+ 4828.495952
			+ 15125.114630	+ 15522.432703
		ハイ メンセキ =	397.318073	
		メンセキ =	198.659036	

3 LOT

テコメイ	X	Y	(X-X0)*(YN-1-Y0)	(XN-1-X0)*(Y-Y0)
X0.Y0	- 147400.000	- 53100.000		
52-3	- 147493.337	- 53132.727		
52-20	- 147492.629	- 53116.936	+ 3031.469283	+ 1580.755432
52-28	- 147518.423	- 53115.789	+ 2005.611928	+ 1462.519281
52-27	- 147519.124	- 53131.589	+ 1880.848836	+ 3740.864147
52-3	- 147493.337	- 53132.727	+ 2948.422493	+ 3898.571148
			+ 9866.352540	+ 10682.710008
		ハイ メンセキ =	816.357468	
		メンセキ =	408.178734	

4 LOT

テコメイ	X	Y	(X-X0)*(YN-1-Y0)	(XN-1-X0)*(Y-Y0)
X0.Y0	- 147400.000	- 53100.000		
52-20	- 147492.629	- 53116.936		
52-21	- 147492.450	- 53112.935	+ 1565.733200	+ 1198.156115
52-29	- 147518.245	- 53111.787	+ 1529.499075	+ 1089.708150
52-28	- 147518.423	- 53115.789	+ 1395.851901	+ 1866.970305
52-20	- 147492.629	- 53116.936	+ 1462.519281	+ 2005.611928
			+ 5953.603457	+ 6160.446498
		ハイ メンセキ =	206.843041	
		メンセキ =	103.421520	

5 LOT

テコメイ	X	Y	(X-X0)*(YN-1-Y0)	(XN-1-X0)*(Y-Y0)
X0.Y0	- 147400.000	- 53100.000		
52-21	- 147492.450	- 53112.935		
52-4	- 147492.120	- 53105.585	+ 1191.572200	+ 516.333250
52-30	- 147517.944	- 53104.455	+ 658.717240	+ 410.394600
52-29	- 147518.245	- 53111.787	+ 526.781475	+ 1390.205928
52-21	- 147492.450	- 53112.935	+ 1089.708150	+ 1529.499075
			+ 3466.779065	+ 3846.432853
		ハイ メンセキ =	379.653788	
		メンセキ =	189.826894	

\*\*\*\*\* カクヒツ メンセキ ケイサン \*\*\*\*\*

6 LOT

テコメイ	X	Y	(X-X0)*(YN-1-Y0)	(XN-1-X0)*(Y-Y0)
X0.Y0	- 147400.000	- 53000.000		
52-4	- 147492.120	- 53105.585		
52-22	- 147491.830	- 53098.966	+ 9695.870550	+ 9116.747920
52-31	- 147517.646	- 53097.846	+ 11642.954036	+ 8985.198180
52-30	- 147517.944	- 53104.455	+ 11540.348624	+ 12288.712930
52-4	- 147492.120	- 53105.585	+ 9622.394600	+ 12453.117240
			+ 42501.567810	+ 42843.776270
	ハイ	メンセキ	= 342.208460	
	メンセキ		= 171.104230	

7 LOT

テコメイ	X	Y	(X-X0)*(YN-1-Y0)	(XN-1-X0)*(Y-Y0)
X0.Y0	- 147400.000	- 53000.000		
52-22	- 147491.830	- 53098.966		
52-23	- 147491.537	- 53092.265	+ 9059.050742	+ 8472.694950
52-32	- 147517.345	- 53091.154	+ 10826.836425	+ 8343.963698
52-31	- 147517.646	- 53097.846	+ 10723.903484	+ 11481.738870
52-22	- 147491.830	- 53098.966	+ 8985.198180	+ 11642.954036
			+ 39594.988831	+ 39941.351554
	ハイ	メンセキ	= 346.362723	
	メンセキ		= 173.181361	

8 LOT

テコメイ	X	Y	(X-X0)*(YN-1-Y0)	(XN-1-X0)*(Y-Y0)
X0.Y0	- 147400.000	- 53000.000		
52-23	- 147491.537	- 53092.265		
52-24	- 147491.445	- 53090.154	+ 8437.172925	+ 8252.426698
52-33	- 147517.253	- 53089.043	+ 10570.826962	+ 8142.537135
52-32	- 147517.345	- 53091.154	+ 10448.750835	+ 10688.079962
52-23	- 147491.537	- 53092.265	+ 8343.963698	+ 10826.836425
			+ 37800.714420	+ 37909.880220
	ハイ	メンセキ	= 109.165800	
	メンセキ		= 54.582900	

9 LOT

テコメイ	X	Y	(X-X0)*(YN-1-Y0)	(XN-1-X0)*(Y-Y0)
X0.Y0	- 147400.000	- 53000.000		
52-24	- 147491.445	- 53090.154		
52-5	- 147490.529	- 53069.241	+ 8161.551466	+ 6331.743245
52-13	- 147489.756	- 53052.320	+ 6214.795196	+ 4736.477280

\*\*\*\*\* カクヒツ メンセキ ケイサン \*\*\*\*\*

テシメイ	X	Y	(X-X0)*(YN-1-Y0)	(XN-1-X0)*(Y-Y0)
52-14	- 147491.758	- 53050.065	+ 4800.778560	+ 4493.634140
52-7	- 147515.489	- 53048.343	+ 5781.956785	+ 4435.856994
52-33	- 147517.253	- 53089.043	+ 5668.361779	+ 10283.487027
52-24	- 147491.445	- 53090.154	+ 8142.537135	+ 10570.826962
			+ 38769.980921	+ 40852.025648
		ハイ メンセキ	= 2082.044727	
		メンセキ	= 1041.022363	

10 LOT

テシメイ	X	Y	(X-X0)*(YN-1-Y0)	(XN-1-X0)*(Y-Y0)
X0.Y0	- 147500.000	- 53000.000		
52-7	- 147515.489	- 53048.343		
52-15	- 147541.084	- 53046.492	+ 1986.123812	+ 720.114588
52-16	- 147543.337	- 53048.472	+ 2014.823804	+ 1991.423648
52-17	- 147548.019	- 53155.200	+ 2327.576968	+ 6725.902400
52-18	- 147546.031	- 53157.406	+ 7144.011200	+ 7558.478714
52-25	- 147520.349	- 53159.221	+ 3203.054694	+ 7329.101851
52-29	- 147518.245	- 53111.787	+ 2904.987145	+ 2274.753663
52-30	- 147517.944	- 53104.455	+ 2005.905928	+ 1905.781475
52-32	- 147517.345	- 53091.154	+ 1811.771975	+ 1635.667376
52-7	- 147515.489	- 53048.343	+ 1411.884306	+ 838.509335
			+ 24810.139832	+ 30979.733050
		ハイ メンセキ	= 6169.593218	
		メンセキ	= 3084.796609	

1 スミキリ

テシメイ	X	Y	(X-X0)*(YN-1-Y0)	(XN-1-X0)*(Y-Y0)
X0.Y0	- 147400.000	- 53100.000		
52-1	- 147494.618	- 53161.126		
52-11	- 147496.732	- 53160.968	+ 5912.840232	+ 5768.670224
52-12	- 147494.524	- 53158.937	+ 5762.939232	+ 5701.093884
52-1	- 147494.618	- 53161.126	+ 5576.501066	+ 5777.874024
			+ 17252.280530	+ 17247.638132
		ハイ メンセキ	= 4.642398	
		メンセキ	= 2.321199	

6 スミキリ

テシメイ	X	Y	(X-X0)*(YN-1-Y0)	(XN-1-X0)*(Y-Y0)
X0.Y0	- 147400.000	- 53000.000		
52-6	- 147489.660	- 53050.217		
52-13	- 147489.756	- 53052.320	+ 4507.277052	+ 4691.011200
52-14	- 147491.758	- 53050.065	+ 4800.778560	+ 4493.634140

\*\*\*\*\* カクヒツ メンセキ ケイサン \*\*\*\*\*

テコメイ	X	Y	(X-X0)*(YN-1-Y0)	(XN-1-X0)*(Y-Y0)
52-6	- 147489.660	- 53050.217	+ 4488.827900	+ 4607.811486
			+ 13796.883512	+ 13792.456826
		ハイ	= 4.426686	
		メンセキ	= 2.213343	

8 スミキリ

テコメイ	X	Y	(X-X0)*(YN-1-Y0)	(XN-1-X0)*(Y-Y0)
X0.Y0	- 147500.000	- 53000.000		
52-8	- 147543.243	- 53046.336		
52-15	- 147541.084	- 53046.492	+ 1903.668224	+ 2010.453556
52-16	- 147543.337	- 53048.472	+ 2014.823804	+ 1991.423648
52-8	- 147543.243	- 53046.336	+ 2096.074696	+ 2008.063232
			+ 6014.566724	+ 6009.940436
		ハイ	= 4.626288	
		メンセキ	= 2.313144	

9 スミキリ

テコメイ	X	Y	(X-X0)*(YN-1-Y0)	(XN-1-X0)*(Y-Y0)
X0.Y0	- 147500.000	- 53100.000		
52-9	- 147548.109	- 53157.259		
52-17	- 147548.019	- 53155.200	+ 2749.519921	+ 2655.616800
52-18	- 147546.031	- 53157.406	+ 2540.911200	+ 2756.578714
52-9	- 147548.109	- 53157.259	+ 2761.745254	+ 2635.689029
			+ 8052.176375	+ 8047.884543
		ハイ	= 4.291832	
		メンセキ	= 2.145916	

\* \* \* \* \* ツキタシ ケイサシ \* \* \* \* \*

NO	1	2	3
シヨ <sup>レ</sup> 1 <sup>レ</sup> テンメイ	B224	B224	B225
カソク テンメイ	ALH.1 82-12-32	82-12-32	262-12-32
キウテン テンメイ	52-29	52-30	52-32
	カソクカク 110- 1- 5	94-24- 0	327- 9-45
	ALH.2 192-13-37	176-36-32	229-22-17
キヨリ	27.254	26.381	50.737
COS & SIN	- 0.977316 - 0.211784	- 0.998249 + 0.059152	- 0.651153 - 0.758946
X1 . Y1 =	-147491.609 - 53106.015	-147491.609 - 53106.015	-147484.307 - 53052.647
DX . DY =	- 26.636 - 5.772	- 26.335 + 1.560	- 33.038 - 38.507
X2 . Y2 =	-147518.245 - 53111.787	-147517.944 - 53104.455	-147517.345 - 53091.154

\* \* \* センシヨウ ケイサン \* \* \* (52-2 ) - (52-3 ) N O 1

ALH = 87-20-26 COS= +0.046399 SIN= +0.998923 シユウエイ リツ = 0.9998882

テンメイ	カソク キヨリ	シユウエイ キヨリ	D X	X ハイフ	D Y	Y ハイフ	X	Y
52-2							-147494.167	- 53150.595
52-19	10.189	10.188	+	0.473 + 0	+	10.177 + 0	-147493.694	- 53140.418
52-3	7.700	7.699	+	0.357 + 0	+	7.691 + 0	-147493.337	- 53132.727
コウケイ =	17.889	17.887	+	0.830 + 0	+	17.868 + 0	+ 0.830	+ 17.868

\* \* \* センシヨウ ケイサン \* \* \* (52-3 ) - (52-4 ) N O 2

ALH = 87-25-58 COS= +0.044791 SIN= +0.998996 シユウエイ リツ = 0.9996321

テンメイ	カソク キヨリ	シユウエイ キヨリ	D X	X ハイフ	D Y	Y ハイフ	X	Y
52-3							-147493.337	- 53132.727
52-20	15.813	15.807	+	0.708 + 0	+	15.791 + 0	-147492.629	- 53116.936
52-21	4.006	4.005	+	0.179 + 0	+	4.001 + 0	-147492.450	- 53112.935
52-4	7.360	7.357	+	0.330 + 0	+	7.350 + 0	-147492.120	- 53105.585
コウケイ =	27.179	27.169	+	1.217 + 0	+	27.142 + 0	+ 1.217	+ 27.142

\* \* \* センシヨウ ケイサン \* \* \* (52-4 ) - (52-5 ) N O 3

ALH = 87-29-36 COS= +0.043736 SIN= +0.999043 シユウエイ リツ = 0.9999725

テンメイ	カソク キヨリ	シユウエイ キヨリ	D X	X ハイフ	D Y	Y ハイフ	X	Y
52-4							-147492.120	- 53105.585
52-22	6.625	6.625	+	0.290 + 0	+	6.619 + 0	-147491.830	- 53098.966
52-23	6.707	6.707	+	0.293 + 0	+	6.701 + 0	-147491.537	- 53092.265
52-24	2.113	2.113	+	0.092 + 0	+	2.111 + 0	-147491.445	- 53090.154
52-5	20.935	20.934	+	0.916 + 0	+	20.914 - 1	-147490.529	- 53069.241
コウケイ =	36.380	36.379	+	1.591 + 0	+	36.345 - 1	+ 1.591	+ 36.344

\* \* \* センシヨウ ケイサン \* \* \* (52-18 ) - (52-10 ) N O 4

ALH = 355-57-29 COS= +0.997513 SIN= -0.070487 シユウエイ リツ = 1.0002662

テンメイ	カソク キヨリ	シユウエイ キヨリ	D X	X ハイフ	D Y	Y ハイフ	X	Y
52-18							-147546.031	- 53157.406
52-25	25.739	25.746	+	25.682 + 0	-	1.815 + 0	-147520.349	- 53159.221
52-10	4.318	4.319	+	4.308 + 0	-	0.304 + 0	-147516.041	- 53159.525
コウケイ =	30.057	30.065	+	29.990 + 0	-	2.119 + 0	+ 29.990	- 2.119

\* \* \* センシヨウ ケイサン \* \* \* (52-25 ) - (52-29 ) N O 5

ALH = 87-27-37 COS= +0.044312 SIN= +0.999018 シュウセイ リツ = 0.9995790

テンメイ	カンソク キヨリ	シュウセイ キヨリ	D X	X ハイ	D Y	Y ハイ	X	Y
52-25							-147520.349	- 53159.221
52-26	19.969	19.961	+ 0.885	+ 0	+ 19.941	+ 0	-147519.464	- 53139.280
52-27	7.702	7.698	+ 0.341	- 1	+ 7.690	+ 1	-147519.124	- 53131.589
52-28	15.822	15.816	+ 0.701	+ 0	+ 15.800	+ 0	-147518.423	- 53115.789
52-29	4.008	4.006	+ 0.178	+ 0	+ 4.002	+ 0	-147518.245	- 53111.787
コウケイ =	47.501	47.481	+ 2.105	- 1	+ 47.433	+ 1	+ 2.104	+ 47.434

\* \* \* センシヨウ ケイサン \* \* \* (52-30 ) - (52-32 ) N O 6

ALH = 87-25-17 COS= +0.044990 SIN= +0.998987 シュウセイ リツ = 1.0000000

テンメイ	カンソク キヨリ	シュウセイ キヨリ	D X	X ハイ	D Y	Y ハイ	X	Y
52-30							-147517.944	- 53104.455
52-31	6.616	6.616	+ 0.298	+ 0	+ 6.609	+ 0	-147517.646	- 53097.846
52-32	6.698	6.698	+ 0.301	+ 0	+ 6.691	+ 1	-147517.345	- 53091.154
コウケイ =	13.314	13.314	+ 0.599	+ 0	+ 13.300	+ 1	+ 0.599	+ 13.301

\* \* \* センシヨウ ケイサン \* \* \* (52-32 ) - (52-7 ) N O 7

ALH = 87-31- 3 COS= +0.043314 SIN= +0.999061 シュウセイ リツ = 1.0000934

テンメイ	カンソク キヨリ	シュウセイ キヨリ	D X	X ハイ	D Y	Y ハイ	X	Y
52-32							-147517.345	- 53091.154
52-33	2.113	2.113	+ 0.092	+ 0	+ 2.111	+ 0	-147517.253	- 53089.043
52-7	40.734	40.738	+ 1.765	- 1	+ 40.700	+ 0	-147515.489	- 53048.343
コウケイ =	42.847	42.851	+ 1.857	- 1	+ 42.811	+ 0	+ 1.856	+ 42.811

N O 1				N O 2				N O 3			
デジメイ		X	Y	デジメイ		X	Y	デジメイ		X	Y
1	52-25	- 147520.349	- 53159.221	1	52-29	- 147518.245	- 53111.787	1	52-30	- 147517.944	- 53104.455
2	52-29	- 147518.245	- 53111.787	2	52-30	- 147517.944	- 53104.455	2	52-32	- 147517.345	- 53091.154
COS=+ 0.044313 SIN=+ 0.999018				COS=+ 0.041018 SIN=+ 0.999158				COS=+ 0.044989 SIN=+ 0.998987			
A L= 87-27-37 L = 47.481				A L= 87-38-57 L = 7.338				A L= 87-25-17 L = 13.314			

N O 4				N O 5				N O 6			
デジメイ		X	Y	デジメイ		X	Y	デジメイ		X	Y
1	52-32	- 147517.345	- 53091.154	1	52-19	- 147493.694	- 53140.418	1	52-3	- 147493.337	- 53132.727
2	52-7	- 147515.489	- 53048.343	2	52-26	- 147519.464	- 53139.280	2	52-27	- 147519.124	- 53131.589
COS=+ 0.043313 SIN=+ 0.999062				COS=- 0.999026 SIN=+ 0.044117				COS=- 0.999028 SIN=+ 0.044088			
A L= 87-31- 3 L = 42.851				A L= 177-28-17 L = 25.795				A L= 177-28-23 L = 25.812			

N O 7				N O 8				N O 9			
デジメイ		X	Y	デジメイ		X	Y	デジメイ		X	Y
1	52-20	- 147492.629	- 53116.936	1	52-21	- 147492.450	- 53112.935	1	52-4	- 147492.120	- 53105.585
2	52-28	- 147518.423	- 53115.789	2	52-29	- 147518.245	- 53111.787	2	52-30	- 147517.944	- 53104.455
COS=- 0.999013 SIN=+ 0.044424				COS=- 0.999011 SIN=+ 0.044461				COS=- 0.999044 SIN=+ 0.043716			
A L= 177-27-14 L = 25.819				A L= 177-27- 6 L = 25.821				A L= 177-29-40 L = 25.849			

N O 10				N O 11				N O 12			
デジメイ		X	Y	デジメイ		X	Y	デジメイ		X	Y
1	52-22	- 147491.830	- 53098.966	1	52-23	- 147491.537	- 53092.265	1	52-24	- 147491.445	- 53090.154
2	52-31	- 147517.646	- 53097.846	2	52-32	- 147517.345	- 53091.154	2	52-33	- 147517.253	- 53089.043
COS=- 0.999060 SIN=+ 0.043343				COS=- 0.999075 SIN=+ 0.043009				COS=- 0.999075 SIN=+ 0.043009			
A L= 177-30-57 L = 25.840				A L= 177-32- 6 L = 25.832				A L= 177-32- 6 L = 25.832			