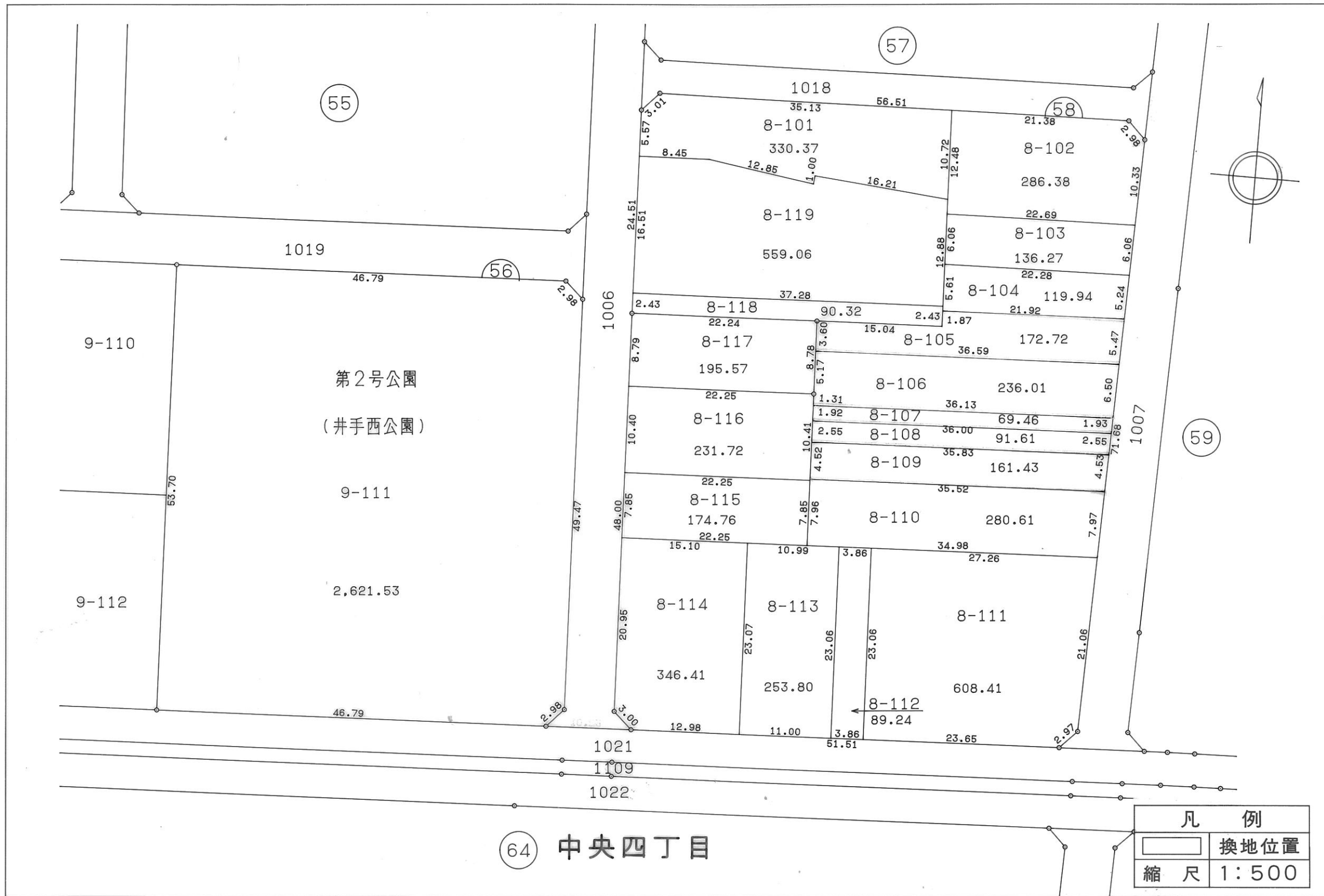


岡山県南広域都市計画 総社中央地区土地区画整理事業 換地図 B No. 56その2
58



***** カクヒツ メンセキ ケイサン *****

58 BLOCK

テコメイ	X	Y	(X-X0)*(YN-1-Y0)	(XN-1-X0)*(Y-Y0)
X0.Y0	- 147400.000	- 52700.000		
58-6	- 147460.228	- 52858.933		
58-7	- 147458.019	- 52856.886	+ 9221.133727	+ 9448.930008
58-8	- 147456.512	- 52800.387	+ 8865.941632	+ 5824.353353
58-9	- 147458.623	- 52798.272	+ 5884.987101	+ 5553.547264
58-10	- 147530.285	- 52799.994	+ 12803.367520	+ 5861.948262
58-11	- 147532.417	- 52802.071	+ 13240.905498	+ 13298.320235
58-12	- 147534.706	- 52853.533	+ 13749.576126	+ 20330.379261
58-13	- 147532.670	- 52855.747	+ 20369.223110	+ 20980.055382
58-5	- 147484.716	- 52857.864	+ 13194.262852	+ 20943.816880
58-6	- 147460.228	- 52858.933	+ 9507.832992	+ 13464.168028
			+106837.230558	+115705.518673
	ハイ	メンセキ	= 8868.288115	
	メンセキ	=	4434.144057	

1 LOT

テコメイ	X	Y	(X-X0)*(YN-1-Y0)	(XN-1-X0)*(Y-Y0)
X0.Y0	- 147400.000	- 52800.000		
58-25	- 147465.793	- 52858.690		
58-6	- 147460.228	- 52858.933	+ 3534.781320	+ 3877.378869
58-7	- 147458.019	- 52856.886	+ 3419.233727	+ 3426.130008
58-14	- 147457.082	- 52821.761	+ 3247.166652	+ 1262.551459
58-29	- 147467.796	- 52821.288	+ 1475.308756	+ 1215.161616
58-28	- 147466.324	- 52837.437	+ 1411.905312	+ 2538.078852
58-27	- 147467.322	- 52837.529	+ 2520.333714	+ 2489.073396
58-26	- 147465.417	- 52850.239	+ 2455.034593	+ 3382.189958
58-25	- 147465.793	- 52858.690	+ 3305.374527	+ 3839.323730
			+ 21369.138601	+ 22029.887888
	ハイ	メンセキ	= 660.749287	
	メンセキ	=	330.374643	

2 LOT

テコメイ	X	Y	(X-X0)*(YN-1-Y0)	(XN-1-X0)*(Y-Y0)
X0.Y0	- 147400.000	- 52700.000		
58-14	- 147457.082	- 52821.761		
58-8	- 147456.512	- 52800.387	+ 6880.957632	+ 5730.290734
58-9	- 147458.623	- 52798.272	+ 5884.987101	+ 5553.547264
58-15	- 147468.955	- 52798.520	+ 6776.345760	+ 5775.537960
58-30	- 147469.556	- 52821.210	+ 6852.657120	+ 8358.035550
58-14	- 147457.082	- 52821.761	+ 6918.909220	+ 8469.208116
			+ 33313.856833	+ 33886.619624
	ハイ	メンセキ	= 572.762791	
	メンセキ	=	286.381395	

***** カクヒツ メンセキ ケイサン *****

3 LOT

テコメイ	X	Y	(X-X0)*(YN-1-Y0)	(XN-1-X0)*(Y-Y0)
X0.Y0	- 147400.000	- 52700.000		
58-15	- 147468.955	- 52798.520		
58-16	- 147475.017	- 52798.666	+ 7390.674840	+ 6803.514030
58-31	- 147475.613	- 52820.943	+ 7460.432258	+ 9072.781031
58-30	- 147469.556	- 52821.210	+ 8412.311308	+ 9165.051730
58-15	- 147468.955	- 52798.520	+ 8358.035550	+ 6852.657120
			+ 31621.453956	+ 31894.003911
	ハイ	メンセキ	= 272.549955	
	メンセキ		= 136.274977	

4 LOT

テコメイ	X	Y	(X-X0)*(YN-1-Y0)	(XN-1-X0)*(Y-Y0)
X0.Y0	- 147400.000	- 52700.000		
58-16	- 147475.017	- 52798.666		
58-17	- 147509.227	- 52799.488	+ 10776.991182	+ 7463.291296
58-38	- 147510.763	- 52834.436	+ 11019.589344	+ 14684.040972
58-35	- 147492.509	- 52835.242	+ 12436.539924	+ 14979.809646
58-34	- 147483.731	- 52835.645	+ 11323.947902	+ 12548.383305
58-33	- 147483.096	- 52820.613	+ 11271.556920	+ 10099.047103
58-31	- 147475.613	- 52820.943	+ 9119.910769	+ 10049.879528
58-16	- 147475.017	- 52798.666	+ 9072.781031	+ 7460.432258
			+ 75021.317072	+ 77284.884108
	ハイ	メンセキ	= 2263.567036	
	メンセキ		= 1131.783518	

5 LOT

テコメイ	X	Y	(X-X0)*(YN-1-Y0)	(XN-1-X0)*(Y-Y0)
X0.Y0	- 147500.000	- 52700.000		
58-17	- 147509.227	- 52799.488		
58-10	- 147530.285	- 52799.994	+ 3012.994080	+ 922.644638
58-11	- 147532.417	- 52802.071	+ 3241.505498	+ 3091.220235
58-18	- 147533.468	- 52825.699	+ 3416.112228	+ 4074.784483
58-40	- 147510.424	- 52826.728	+ 1310.286376	+ 4241.332704
58-17	- 147509.227	- 52799.488	+ 1169.319256	+ 1037.062912
			+ 12150.217438	+ 13367.044972
	ハイ	メンセキ	= 1216.827534	
	メンセキ		= 608.413767	

6 LOT

テコメイ	X	Y	(X-X0)*(YN-1-Y0)	(XN-1-X0)*(Y-Y0)
X0.Y0	- 147500.000	- 52800.000		
58-18	- 147533.468	- 52825.699		
58-19	- 147533.640	- 52829.563	+ 864.514360	+ 989.414484

***** カクヒツ メンセキ ケイサン *****

テシメイ	X	Y	(X-X0)*(YN-1-Y0)	(XN-1-X0)*(Y-Y0)
58-39	- 147510.594	- 52830.594	+ 313.190422	+ 1029.182160
58-40	- 147510.424	- 52826.728	+ 318.911856	+ 283.156432
58-18	- 147533.468	- 52825.699	+ 894.532704	+ 267.886376
			+ 2391.149342	+ 2569.639452
	ハイ	メンセキ	= 178.490110	
	メンセキ		= 89.245055	

7 LOT

テシメイ	X	Y	(X-X0)*(YN-1-Y0)	(XN-1-X0)*(Y-Y0)
X0.Y0	- 147500.000	- 52800.000		
58-19	- 147533.640	- 52829.563		
58-20	- 147534.129	- 52840.557	+ 1008.955627	+ 1364.337480
58-37	- 147511.077	- 52841.580	+ 449.249889	+ 1419.083820
58-39	- 147510.594	- 52830.594	+ 440.498520	+ 338.889738
58-19	- 147533.640	- 52829.563	+ 1029.182160	+ 313.190422
			+ 2927.886196	+ 3435.501460
	ハイ	メンセキ	= 507.615264	
	メンセキ		= 253.807632	

8 LOT

テシメイ	X	Y	(X-X0)*(YN-1-Y0)	(XN-1-X0)*(Y-Y0)
X0.Y0	- 147500.000	- 52800.000		
58-20	- 147534.129	- 52840.557		
58-12	- 147534.706	- 52853.533	+ 1407.571242	+ 1827.027757
58-13	- 147532.670	- 52855.747	+ 1748.923110	+ 1934.755382
58-21	- 147511.740	- 52856.671	+ 654.469780	+ 1851.441570
58-37	- 147511.077	- 52841.580	+ 627.744667	+ 488.149200
58-20	- 147534.129	- 52840.557	+ 1419.083820	+ 449.249889
			+ 5857.792619	+ 6550.623798
	ハイ	メンセキ	= 692.831179	
	メンセキ		= 346.415589	

9 LOT

テシメイ	X	Y	(X-X0)*(YN-1-Y0)	(XN-1-X0)*(Y-Y0)
X0.Y0	- 147500.000	- 52800.000		
58-21	- 147511.740	- 52856.671		
58-22	- 147503.898	- 52857.017	+ 220.903558	+ 669.379580
58-36	- 147502.915	- 52834.783	+ 166.204555	+ 135.584134
58-38	- 147510.763	- 52834.436	+ 374.369429	+ 100.380940
58-21	- 147511.740	- 52856.671	+ 404.278640	+ 609.949973
			+ 1165.756182	+ 1515.294627
	ハイ	メンセキ	= 349.538445	
	メンセキ		= 174.769222	

***** カクヒツ メンセキ ケイサン *****

10 LOT

テコメイ	X	Y	(X-X0)*(YN-1-Y0)	(XN-1-X0)*(Y-Y0)
X0.Y0	- 147400.000	- 52800.000		
58-22	- 147503.898	- 52857.017		
58-23	- 147493.501	- 52857.476	+ 5331.146517	+ 5971.641448
58-35	- 147492.509	- 52835.242	+ 5317.047284	+ 3295.162242
58-36	- 147502.915	- 52834.783	+ 3626.930430	+ 3217.740547
58-22	- 147503.898	- 52857.017	+ 3613.884134	+ 5867.904555
			+ 17889.008365	+ 18352.448792
	ハイ	メンセキ	= 463.440427	
	メンセキ	=	231.720213	

11 LOT

テコメイ	X	Y	(X-X0)*(YN-1-Y0)	(XN-1-X0)*(Y-Y0)
X0.Y0	- 147400.000	- 52800.000		
58-23	- 147493.501	- 52857.476		
58-5	- 147484.716	- 52857.864	+ 4869.136816	+ 5410.341864
58-34	- 147483.731	- 52835.645	+ 4845.010584	+ 3019.701820
58-35	- 147492.509	- 52835.242	+ 3297.483305	+ 2950.847902
58-23	- 147493.501	- 52857.476	+ 3295.162242	+ 5317.047284
			+ 16306.792947	+ 16697.938870
	ハイ	メンセキ	= 391.145923	
	メンセキ	=	195.572961	

12 LOT

テコメイ	X	Y	(X-X0)*(YN-1-Y0)	(XN-1-X0)*(Y-Y0)
X0.Y0	- 147400.000	- 52800.000		
58-5	- 147484.716	- 52857.864		
58-24	- 147482.287	- 52857.970	+ 4761.454968	+ 4910.986520
58-32	- 147480.666	- 52820.720	+ 4676.208020	+ 1704.986640
58-33	- 147483.096	- 52820.613	+ 1721.749120	+ 1662.768258
58-34	- 147483.731	- 52835.645	+ 1725.947103	+ 2961.956920
58-5	- 147484.716	- 52857.864	+ 3019.701820	+ 4845.010584
			+ 15905.061031	+ 16085.708922
	ハイ	メンセキ	= 180.647891	
	メンセキ	=	90.323945	

13 LOT

テコメイ	X	Y	(X-X0)*(YN-1-Y0)	(XN-1-X0)*(Y-Y0)
X0.Y0	- 147400.000	- 52800.000		
58-24	- 147482.287	- 52857.970		
58-25	- 147465.793	- 52858.690	+ 3814.020210	+ 4829.424030

***** カクヒツ メンセキ ケイサン *****

テシメイ	X	Y	(X-X0)*(YN-1-Y0)	(XN-1-X0)*(Y-Y0)
58-26	- 147465.417	- 52850.239	+ 3839.323730	+ 3305.374527
58-27	- 147467.322	- 52837.529	+ 3382.189958	+ 2455.034593
58-28	- 147466.324	- 52837.437	+ 2489.073396	+ 2520.333714
58-29	- 147467.796	- 52821.288	+ 2538.078852	+ 1411.905312
58-32	- 147480.666	- 52820.720	+ 1717.217808	+ 1404.733120
58-24	- 147482.287	- 52857.970	+ 1704.986640	+ 4676.208020
			+ 19484.890594	+ 20603.013316
		ハ ^ニ イ メンセキ	= 1118.122722	
		メンセキ	= 559.061361	

1 スミキリ

テシメイ	X	Y	(X-X0)*(YN-1-Y0)	(XN-1-X0)*(Y-Y0)
X0.Y0	- 147400.000	- 52800.000		
58-1	- 147458.076	- 52859.027		
58-6	- 147460.228	- 52858.933	+ 3555.078156	+ 3422.592908
58-7	- 147458.019	- 52856.886	+ 3419.233727	+ 3426.130008
58-1	- 147458.076	- 52859.027	+ 3303.711336	+ 3424.687513
			+ 10278.023219	+ 10273.410429
		ハ ^ニ イ メンセキ	= 4.612790	
		メンセキ	= 2.306395	

2 スミキリ

テシメイ	X	Y	(X-X0)*(YN-1-Y0)	(XN-1-X0)*(Y-Y0)
X0.Y0	- 147400.000	- 52700.000		
58-2	- 147456.454	- 52798.220		
58-8	- 147456.512	- 52800.387	+ 5550.608640	+ 5667.247698
58-9	- 147458.623	- 52798.272	+ 5884.987101	+ 5553.547264
58-2	- 147456.454	- 52798.220	+ 5547.847488	+ 5757.951060
			+ 16983.443229	+ 16978.746022
		ハ ^ニ イ メンセキ	= 4.697207	
		メンセキ	= 2.348603	

3 スミキリ

テシメイ	X	Y	(X-X0)*(YN-1-Y0)	(XN-1-X0)*(Y-Y0)
X0.Y0	- 147500.000	- 52700.000		
58-3	- 147532.327	- 52800.043		
58-10	- 147530.285	- 52799.994	+ 3029.802255	+ 3232.506038
58-11	- 147532.417	- 52802.071	+ 3241.505498	+ 3091.220235
58-3	- 147532.327	- 52800.043	+ 3299.649217	+ 3243.093931
			+ 9570.956970	+ 9566.820204
		ハ ^ニ イ メンセキ	= 4.136766	
		メンセキ	= 2.068383	

***** カクヒツ メンセキ ケイサン *****

4 スミキリ

テコメイ	X	Y	(X-X0)*(YN-1-Y0)	(XN-1-X0)*(Y-Y0)
X0.Y0	- 147500.000	- 52800.000		
58-4	- 147534.800	- 52855.653		
58-12	- 147534.706	- 52853.533	+ 1931.493018	+ 1862.948400
58-13	- 147532.670	- 52855.747	+ 1748.923110	+ 1934.755382
58-4	- 147534.800	- 52855.653	+ 1939.995600	+ 1818.183510
			+ 5620.411728	+ 5615.887292
		ハイ メンセキ =	4.524436	
		メソセキ =	2.262218	

NO	1	2	3
シシ ^レ ン	テンメイ B215	B215	B214
	ALH.1 177-26-47	177-26-47	311-50-22
カンソク	テンメイ B214	B214	58-28
	カンソクカク 330-28-55	314-23-35	233-25-5
キウテン	テンメイ 58-26	58-28	58-27
	ALH.2 147-55-42	131-50-22	185-15-27
キヨリ	28.373	37.404	1.002
COS & SIN	- 0.847385 + 0.530980	- 0.667046 + 0.745017	- 0.995793 - 0.091632
X1 . Y1 =	-147441.374 - 52865.304	-147441.374 - 52865.304	-147466.324 - 52837.437
DX . DY =	- 24.043 + 15.065	- 24.950 + 27.867	- 0.998 - 0.092
X2 . Y2 =	-147465.417 - 52850.239	-147466.324 - 52837.437	-147467.322 - 52837.529

NO	4	5	6
シシ ^レ ン	テンメイ B1	B1	B1
	ALH.1 1-21-42	1-21-42	1-21-42
カンソク	テンメイ B2	B2	B2
	カンソクカク 300-33-55	289-38-50	278-36-55
キウテン	テンメイ 58-33	58-34	58-35
	ALH.2 301-55-37	291- 0-32	279-58-37
キヨリ	31.583	44.816	42.070
COS & SIN	+ 0.528838 - 0.848723	+ 0.358513 - 0.933525	+ 0.173252 - 0.984878
X1 . Y1 =	-147499.798 - 52793.808	-147499.798 - 52793.808	-147499.798 - 52793.808
DX . DY =	+ 16.702 - 26.805	+ 16.067 - 41.837	+ 7.289 - 41.434
X2 . Y2 =	-147483.096 - 52820.613	-147483.731 - 52835.645	-147492.509 - 52835.242

* * * センシヨウ ケイサン * * * (58-7) - (58-8) N 0 1

ALH = 88-28-19 COS= +0.026666 SIN= +0.999644 シュウセイ リツ = 0.9996463

デジメイ	カンソク キヨリ	シュウセイ キヨリ	D X	X ハイ	D Y	Y ハイ	X	Y
58-7							-147458.019	- 52856.886
58-14	35.149	35.137	+ 0.937	+ 0	+ 35.125	+ 0	-147457.082	- 52821.761
58-8	21.390	21.382	+ 0.570	+ 0	+ 21.374	+ 0	-147456.512	- 52800.387
コウケイ =	56.539	56.519	+ 1.507	+ 0	+ 56.499	+ 0	+ 1.507	+ 56.499

* * * センシヨウ ケイサン * * * (58-9) - (58-10) N 0 2

ALH = 181-22-35 COS= -0.999711 SIN= -0.024020 シュウセイ リツ = 0.9998326

デジメイ	カンソク キヨリ	シュウセイ キヨリ	D X	X ハイ	D Y	Y ハイ	X	Y
58-9							-147458.623	- 52798.272
58-15	10.337	10.335	- 10.332	+ 0	- 0.248	+ 0	-147468.955	- 52798.520
58-16	6.065	6.064	- 6.062	+ 0	- 0.146	+ 0	-147475.017	- 52798.666
58-17	34.224	34.219	- 34.209	- 1	- 0.822	+ 0	-147509.227	- 52799.488
58-10	21.068	21.064	- 21.058	+ 0	- 0.506	+ 0	-147530.285	- 52799.994
コウケイ =	71.694	71.682	- 71.661	- 1	- 1.722	+ 0	- 71.662	- 1.722

* * * センシヨウ ケイサン * * * (58-11) - (58-12) N 0 3

ALH = 267-27-13 COS= -0.044428 SIN= -0.999013 シュウセイ リツ = 0.9999029

デジメイ	カンソク キヨリ	シュウセイ キヨリ	D X	X ハイ	D Y	Y ハイ	X	Y
58-11							-147532.417	- 52802.071
58-18	23.653	23.651	- 1.051	+ 0	- 23.628	+ 0	-147533.468	- 52825.699
58-19	3.869	3.868	- 0.172	+ 0	- 3.864	+ 0	-147533.640	- 52829.563
58-20	11.006	11.005	- 0.489	+ 0	- 10.994	+ 0	-147534.129	- 52840.557
58-12	12.990	12.989	- 0.577	+ 0	- 12.976	+ 0	-147534.706	- 52853.533
コウケイ =	51.518	51.513	- 2.289	+ 0	- 51.462	+ 0	- 2.289	- 51.462

* * * センシヨウ ケイサン * * * (58-13) - (58-5) N 0 4

ALH = 357-28-20 COS= +0.999027 SIN= -0.044104 シュウセイ リツ = 0.9998750

デジメイ	カンソク キヨリ	シュウセイ キヨリ	D X	X ハイ	D Y	Y ハイ	X	Y
58-13							-147532.670	- 52855.747
58-21	20.953	20.950	+ 20.930	+ 0	- 0.924	+ 0	-147511.740	- 52856.671
58-22	7.851	7.850	+ 7.842	+ 0	- 0.346	+ 0	-147503.898	- 52857.017

58-23	10.408	10.407	+	10.397	+	0	-	0.459	+	0	-147493.501	-	52857.476
58-5	8.795	8.794	+	8.785	+	0	-	0.388	+	0	-147484.716	-	52857.864
コウケイ =	48.007	48.001	+	47.954	+	0	-	2.117	+	0	+ 47.954	-	2.117

* * * センシヨウ ケイサン * * * (58-5) - (58-6) N 0 5

ALH = 357-30-1 COS= +0.999048 SIN= -0.043615 シュウセイ リツ = 0.9998368

テンメイ	カンソク キヨリ	シュウセイ キヨリ	D X	X ハイフ	D Y	Y ハイフ	X	Y		
58-5							-147484.716	- 52857.864		
58-24	2.431	2.431	+	2.429	+	0	- 0.106	+ 0	-147482.287	- 52857.970
58-25	16.513	16.510	+	16.494	+	0	- 0.720	+ 0	-147465.793	- 52858.690
58-6	5.571	5.570	+	5.565	+	0	- 0.243	+ 0	-147460.228	- 52858.933
コウケイ =	24.515	24.511	+	24.488	+	0	- 1.069	+ 0	+ 24.488	- 1.069

* * * センシヨウ ケイサン * * * (58-14) - (58-33) N 0 6

ALH = 177-28-23 COS= -0.999028 SIN= +0.044089 シュウセイ リツ = 1.0001921

テンメイ	カンソク キヨリ	シュウセイ キヨリ	D X	X ハイフ	D Y	Y ハイフ	X	Y		
58-14							-147457.082	- 52821.761		
58-29	10.722	10.724	-	10.714	+	0	+ 0.473	+ 0	-147467.796	- 52821.288
58-30	1.762	1.762	-	1.760	+	0	+ 0.078	+ 0	-147469.556	- 52821.210
58-31	6.061	6.063	-	6.057	+	0	+ 0.267	+ 0	-147475.613	- 52820.943
58-32	5.057	5.058	-	5.053	+	0	+ 0.223	+ 0	-147480.666	- 52820.720
58-33	2.432	2.432	-	2.430	+	0	+ 0.107	+ 0	-147483.096	- 52820.613
コウケイ =	26.034	26.039	-	26.014	+	0	+ 1.148	+ 0	- 26.014	+ 1.148

* * * センシヨウ ケイサン * * * (58-21) - (58-17) N 0 7

ALH = 87-29-1 COS= +0.043905 SIN= +0.999036 シュウセイ リツ = 1.0001398

テンメイ	カンソク キヨリ	シュウセイ キヨリ	D X	X ハイフ	D Y	Y ハイフ	X	Y		
58-21							-147511.740	- 52856.671		
58-37	15.104	15.106	+	0.663	+	0	+ 15.091	+ 0	-147511.077	- 52841.580
58-38	7.150	7.151	+	0.314	+	0	+ 7.144	+ 0	-147510.763	- 52834.436
58-39	3.845	3.846	+	0.169	+	0	+ 3.842	+ 0	-147510.594	- 52830.594
58-40	3.869	3.869	+	0.170	+	0	+ 3.865	+ 1	-147510.424	- 52826.728
58-17	27.262	27.266	+	1.197	+	0	+ 27.240	+ 0	-147509.227	- 52799.488
コウケイ =	57.230	57.238	+	2.513	+	0	+ 57.182	+ 1	+ 2.513	+ 57.183

* * * センシヨウ ケイサン * * * (58-35) - (58-38) N 0 8

ALH = 177-28-18 COS= -0.999027 SIN= +0.044113 シュウセイ リツ = 0.9997811

テジメイ	カンソク キヨリ	シュウセイ キヨリ	D X	X ハイ	D Y	Y ハイ	X	Y
58-35							-147492.509	- 52835.242
58-36	10.418	10.416	- 10.406	+ 0	+ 0.459	+ 0	-147502.915	- 52834.783
58-38	7.858	7.856	- 7.848	+ 0	+ 0.347	+ 0	-147510.763	- 52834.436
コウケイ =	18.276	18.272	- 18.254	+ 0	+ 0.806	+ 0	- 18.254	+ 0.806

N O 1			N O 2			N O 3		
テジメイ	X	Y	テジメイ	X	Y	テジメイ	X	Y
1 58-14	- 147457.082	- 52821.761	1 58-21	- 147511.740	- 52856.671	1 58-35	- 147492.509	- 52835.242
2 58-33	- 147483.096	- 52820.613	2 58-17	- 147509.227	- 52799.488	2 58-38	- 147510.763	- 52834.436
COS=- 0.999028 SIN=+ 0.044087			COS=+ 0.043904 SIN=+ 0.999036			COS=- 0.999027 SIN=+ 0.044112		
A L= 177-28-23 L = 26.039			A L= 87-29- 1 L = 57.238			A L= 177-28-18 L = 18.272		

N O 4			N O 5			N O 6		
テジメイ	X	Y	テジメイ	X	Y	テジメイ	X	Y
1 58-15	- 147468.955	- 52798.520	1 58-16	- 147475.017	- 52798.666	1 58-18	- 147533.468	- 52825.699
2 58-30	- 147469.556	- 52821.210	2 58-31	- 147475.613	- 52820.943	2 58-40	- 147510.424	- 52826.728
COS=- 0.026478 SIN=- 0.999649			COS=- 0.026744 SIN=- 0.999642			COS=+ 0.999005 SIN=- 0.044609		
A L= 268-28-58 L = 22.698			A L= 268-28- 3 L = 22.285			A L= 357-26-36 L = 23.067		

N O 7			N O 8			N O 9		
テジメイ	X	Y	テジメイ	X	Y	テジメイ	X	Y
1 58-19	- 147533.640	- 52829.563	1 58-20	- 147534.129	- 52840.557	1 58-22	- 147503.898	- 52857.017
2 58-39	- 147510.594	- 52830.594	2 58-37	- 147511.077	- 52841.580	2 58-36	- 147502.915	- 52834.783
COS=+ 0.999001 SIN=- 0.044692			COS=+ 0.999017 SIN=- 0.044334			COS=+ 0.044168 SIN=+ 0.999024		
A L= 357-26-19 L = 23.069			A L= 357-27-32 L = 23.075			A L= 87-28- 7 L = 22.256		

N O 10			N O 11			N O 12		
テジメイ	X	Y	テジメイ	X	Y	テジメイ	X	Y
1 58-23	- 147493.501	- 52857.476	1 58-5	- 147484.716	- 52857.864	1 58-24	- 147482.287	- 52857.970
2 58-35	- 147492.509	- 52835.242	2 58-34	- 147483.731	- 52835.645	2 58-32	- 147480.666	- 52820.720
COS=+ 0.044572 SIN=+ 0.999006			COS=+ 0.044288 SIN=+ 0.999019			COS=+ 0.043476 SIN=+ 0.999054		
A L= 87-26-43 L = 22.256			A L= 87-27-42 L = 22.241			A L= 87-30-30 L = 37.285		

N O 13			N O 14			N O 15		
テジメイ	X	Y	テジメイ	X	Y	テジメイ	X	Y
1 58-25	- 147465.793	- 52858.690	1 58-26	- 147465.417	- 52850.239	1 58-28	- 147466.324	- 52837.437
2 58-26	- 147465.417	- 52850.239	2 58-27	- 147467.322	- 52837.529	2 58-29	- 147467.796	- 52821.288
COS=+ 0.044448 SIN=+ 0.999012			COS=- 0.148226 SIN=+ 0.988953			COS=- 0.090775 SIN=+ 0.995871		
A L= 87-27- 9 L = 8.459			A L= 98-31-27 L = 12.852			A L= 95-12-29 L = 16.216		

N O 16

	デジメイ	X	Y
1	58-34	- 147483.731	- 52835.645
2	58-33	- 147483.096	- 52820.613

COS=+ 0.042206 SIN=+ 0.999109

A L= 87-34-52 L = 15.045

N O 17

	デジメイ	X	Y
1	58-34	- 147483.731	- 52835.645
2	58-35	- 147492.509	- 52835.242

COS=- 0.998948 SIN=+ 0.045862

A L= 177-22-17 L = 8.787