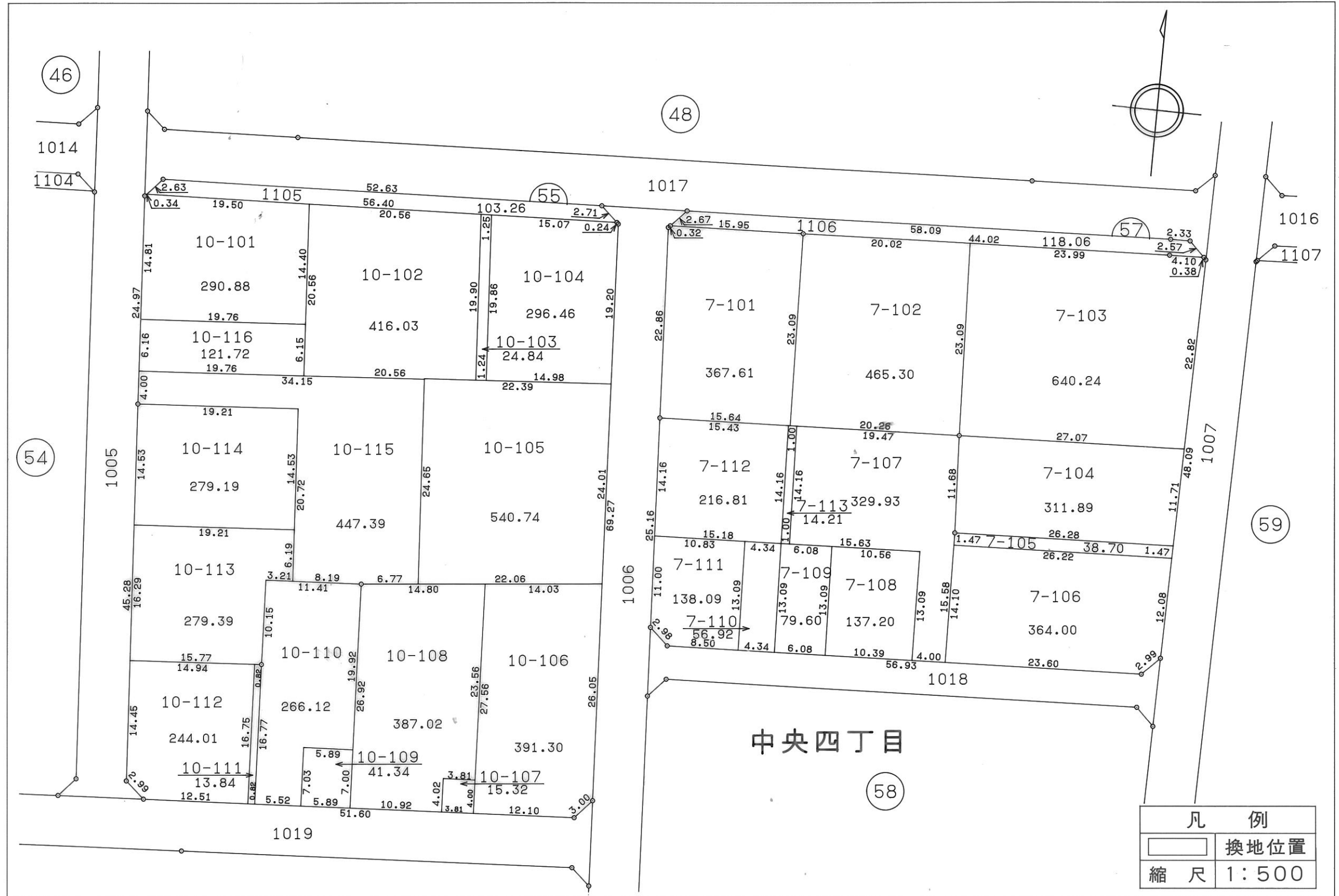


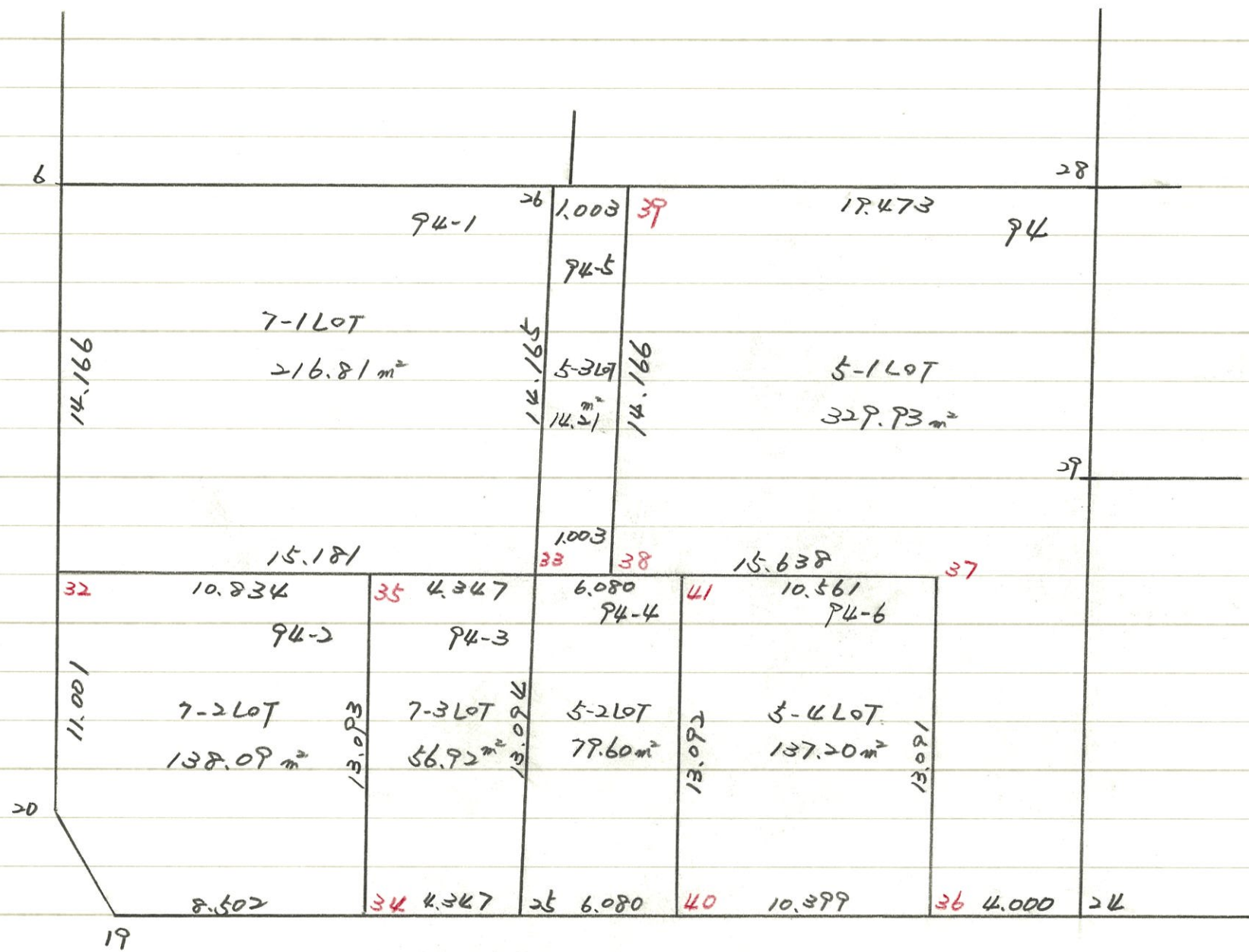
岡山県南広域都市計画 総社中央地区土地区画整理事業 換地図 BNo,55,57



凡 例	
	換地位置
縮 尺	1:500

BNO 57

14.3.2.15. (真)



* * * 突出し計算書 * * *

NO.	1
視準点名	57-25
	方向角 1 268-28-27
観測点名	57-36
	観測角 90-42-47
求点名	57-37
	方向角 2 359-11-14
距離	13.091
COS & SIN	+ 0.999899 - 0.014185
X 1 . Y 1 =	-147453.237 - 52827.792
DX . DY =	+ 13.090 - 0.186
X 2 . Y 2 =	-147440.147 - 52827.978

* * * 線上計算書 * * * (57-25) - (57-19)) N O 1

方向角 = 268-28-27 COS= -0.026628 SIN= -0.999645 修正率 = 1.0000000

点名	観測距離	修正距離	D X	X 配布	D Y	Y 配布	X	Y
57-25							-147453.675	- 52844.265
57-34	4.347	4.347	- 0.116	+ 0	- 4.345	+ 0	-147453.791	- 52848.610
57-19	8.502	8.502	- 0.226	+ 0	- 8.499	+ 0	-147454.017	- 52857.109
合計 =	12.849	12.849	- 0.342	+ 0	- 12.844	+ 0	0.342	- 12.844

* * * 線上計算書 * * * (57-20) - (57-6)) N O 2

方向角 = 357-27- 5 COS= +0.999011 SIN= -0.044467 修正率 = 1.0000000

点名	観測距離	修正距離	D X	X 配布	D Y	Y 配布	X	Y
57-20							-147451.985	- 52859.299
57-32	11.001	11.001	+ 10.990	+ 0	- 0.489	+ 0	-147440.995	- 52859.788
57-6	14.166	14.166	+ 14.152	+ 0	- 0.630	+ 0	-147426.843	- 52860.418
合計 =	25.167	25.167	+ 25.142	+ 0	- 1.119	+ 0	+ 25.142	- 1.119

* * * 線上計算書 * * * (57-25) - (57-26)) N O 3

方向角 = 358-28-33 COS= +0.999646 SIN= -0.026599 修正率 = 1.0000000

点名	観測距離	修正距離	D X	X 配布	D Y	Y 配布	X	Y
57-25							-147453.675	- 52844.265
57-33	13.094	13.094	+ 13.089	+ 0	- 0.348	+ 0	-147440.586	- 52844.613
57-26	14.165	14.165	+ 14.160	+ 0	- 0.377	+ 0	-147426.426	- 52844.990
合計 =	27.259	27.259	+ 27.249	+ 0	- 0.725	+ 0	+ 27.249	- 0.725

* * * 線上計算書 * * * (57-32) - (57-33)) N O 4

方向角 = 88-27-22 COS= +0.026943 SIN= +0.999637 修正率 = 1.0000000

点名	観測距離	修正距離	D X	X 配布	D Y	Y 配布	X	Y
57-32							-147440.995	- 52859.788
57-35	10.834	10.834	+ 0.292	+ 0	+ 10.830	+ 0	-147440.703	- 52848.958
57-33	4.347	4.347	+ 0.117	+ 0	+ 4.345	+ 0	-147440.586	- 52844.613
合計 =	15.181	15.181	+ 0.409	+ 0	+ 15.175	+ 0	+ 0.409	+ 15.175

* * * 線上計算書 * * * (57-24) - (57-25)) N O 5

方向角 = 268-28-27 COS= -0.026628 SIN= -0.999645 修正率 = 1.0000000

点名	観測距離	修正距離	D X	X 配布	D Y	Y 配布	X	Y
57-24							-147453.130	- 52823.793
57-36	4.000	4.000	- 0.107	+ 0	- 3.999	+ 0	-147453.237	- 52827.792
57-25	16.479	16.479	- 0.439	+ 1	- 16.473	+ 0	-147453.675	- 52844.265
合計 =	20.479	20.479	- 0.546	+ 1	- 20.472	+ 0	- 0.545	- 20.472

* * * 線上計算書 * * * (57-33) - (57-37)) N O 6

方向角 = 88-29-18 COS= +0.026380 SIN= +0.999652 修正率 = 1.0000000

点名	観測距離	修正距離	D X	X 配布	D Y	Y 配布	X	Y
57-33							-147440.586	- 52844.613
57-38	1.003	1.003	+ 0.026	+ 0	+ 1.003	+ 0	-147440.560	- 52843.610
57-37	15.638	15.638	+ 0.413	+ 0	+ 15.633	- 1	-147440.147	- 52827.978
合計 =	16.641	16.641	+ 0.439	+ 0	+ 16.636	- 1	+ 0.439	+ 16.635

* * * 線上計算書 * * * (57-26) - (57-28)) N O 7

方向角 = 88-27- 8 COS= +0.027011 SIN= +0.999635 修正率 = 1.0000000

点名	観測距離	修正距離	D X	X 配布	D Y	Y 配布	X	Y
57-26							-147426.426	- 52844.990
57-39	1.003	1.003	+ 0.027	+ 0	+ 1.003	+ 0	-147426.399	- 52843.987
57-28	19.473	19.473	+ 0.526	+ 0	+ 19.466	+ 0	-147425.873	- 52824.521
合計 =	20.476	20.476	+ 0.553	+ 0	+ 20.469	+ 0	+ 0.553	+ 20.469

* * * 線上計算書 * * * (57-36) - (57-25)) N O 1

方向角 = 268-28-27 COS= -0.026628 SIN= -0.999645 修正率 = 1.0000000

点名	観測距離	修正距離	D X	X 配布	D Y	Y 配布	X	Y
57-36							-147453.237	- 52827.792
57-40	10.399	10.399	- 0.277	+ 1	- 10.395	+ 0	-147453.513	- 52838.187
57-25	6.080	6.080	- 0.162	+ 0	- 6.078	+ 0	-147453.675	- 52844.265
合計 =	16.479	16.479	- 0.439	+ 1	- 16.473	+ 0	- 0.438	- 16.473

* * * 線上計算書 * * * (57-33) - (57-37)) N O 2

方向角 = 88-29-18 COS= +0.026380 SIN= +0.999652 修正率 = 1.0000000

点名	観測距離	修正距離	D X	X 配布	D Y	Y 配布	X	Y
57-33							-147440.586	- 52844.613
57-41	6.080	6.080	+ 0.160	+ 0	+ 6.078	+ 0	-147440.426	- 52838.535
57-37	10.561	10.561	+ 0.279	+ 0	+ 10.557	+ 0	-147440.147	- 52827.978
合計 =	16.641	16.641	+ 0.439	+ 0	+ 16.635	+ 0	+ 0.439	+ 16.635

* * * * * 方 向 角 * * 距 離 計 算 書 * * * * * N O 1

方向角 = 268-28-27 COS = -0.026638 SIN = -0.999645 修正率 = 1.000000

NO 1		点名		X	Y	NO 2		点名	X	Y	NO 3		点名	X	Y								
1	57-32	-	147440.995	-	52859.788	1	57-34	-	147453.791	-	52848.610	1	57-33	-	147440.586	-	52844.613						
2	57-33	-	147440.586	-	52844.613	2	57-35	-	147440.703	-	52848.958	2	57-37	-	147440.147	-	52827.978						
		57-25		6.080	6.080			0.162		0	6.078			-147453.675		-	52844.265						
		COS=+		0.026942	SIN=+	0.999637			COS=+		0.999647	SIN=-	0.026580			COS=+		0.026381	SIN=+	0.999652			
		合計 =		16.479	16.479			0.439		1	16.473			0.438		-	16.473						
A L =		88-27-22		L =		15.181		A L =		358-28-37		L =		13.093		A L =		88-29-18		L =		16.641	

* * * * * 上 計 算 書 * * * * * (57-33) - (57-37) N O 2

方向角 = 88-29-18 COS = +0.026380 SIN = +0.999652 修正率 = 1.000000

NO 4		点名		X	Y	NO 2		点名	X	Y			
1	57-39	-	147426.399	-	52843.987								
2	57-38	-	147440.560	-	52843.610								
		57-33		6.080	6.080					-147440.586	-	52844.613	
		COS=-		0.999646	SIN=+	0.026613					-147440.426	-	52838.535
		57-37		10.561	10.561					-147440.147	-	52827.978	
A L =		178-28-30		L =		14.166							
		合計 =		16.641	16.641					0.439	16.635		

* * * 方向角 · 距離 計算書 * * *

NO	1		X		Y
1	点名	57-40	- 147453.513	-	52838.187
2	57-41		- 147440.426	-	52838.535

COS=+ 0.999647 SIN=- 0.026582

A L= 358-28-36 L = 13.092

* * * * 5-1 LOT

面積計算書 * * * * NO 1

点名	X	DX	DMD.1	Y	DY	DMD.2	DX * DMD.2	DY * DMD.1
57-24	- 147453.130			- 52823.793				
57-36	- 147453.237	+ 0.107	+ 0.107	- 52827.792	+ 3.999	+ 3.999	+ 0.427893	+ 0.427893
57-37	- 147440.147	- 13.090	- 12.876	- 52827.978	+ 0.186	+ 8.184	- 107.128560	- 2.394936
57-38	- 147440.560	+ 0.413	- 25.553	- 52843.610	+ 15.632	+ 24.002	+ 9.912826	- 399.444496
57-39	- 147426.399	- 14.161	- 39.301	- 52843.987	+ 0.377	+ 40.011	- 566.595771	- 14.816477
57-28	- 147425.873	- 0.526	- 53.988	- 52824.521	- 19.466	+ 20.922	- 11.004972	+ 1050.930408
57-29	- 147437.551	+ 11.678	- 42.836	- 52824.014	- 0.507	+ 0.949	+ 11.082422	+ 21.717852
57-24	- 147453.130	+ 15.579	- 15.579	- 52823.793	- 0.221	+ 0.221	+ 3.442959	+ 3.442959
		+ 27.777			+ 20.194		+ 24.866100	+ 1076.519112
		- 27.777			- 20.194		- 684.729303	- 416.655909
							- 659.863203	+ 659.863203
							面積 =	329.931601

* * * * 5-2 LOT

面積計算書

* * * * NO 1

点名	X	DX	DMD.1	Y	DY	DMD.2	DX * DMD.2	DY * DMD.1
57-36	- 147453.237		- 52827.792					
57-25	- 147453.675	+ 0.438	+ 0.438	- 52844.265	+ 16.473	+ 16.473	+ 7.215174	+ 7.215174
57-33	- 147440.586	- 13.089	- 12.213	- 52844.613	+ 0.348	+ 33.294	- 435.785166	- 4.250124
57-37	- 147440.147	- 0.439	- 25.741	- 52827.978	- 16.635	+ 17.007	+ 7.466073	+ 428.201535
57-36	- 147453.237	+ 13.090	- 13.090	- 52827.792	- 0.186	+ 0.186	+ 2.434740	+ 2.434740
		+ 13.528			+ 16.821		+ 9.649914	+ 437.851449
		- 13.528			- 16.821		- 443.251239	- 4.250124
							- 433.601325	+ 433.601325

面積 = 216.800662

分筆

* * * * 5-2 LOT

面積計算書 * * * * NO 1

点名	X	DX	DMD.1	Y	DY	DMD.2	DX * DMD.2	DY * DMD.1
57-40	- 147453.513			- 52838.187				
57-25	- 147453.675	+ 0.162	+ 0.162	- 52844.265	+ 6.078	+ 6.078	+ 0.984636	+ 0.984636
57-33	- 147440.586	- 13.089	- 12.765	- 52844.613	+ 0.348	+ 12.504	- 163.664856	- 4.442220
57-41	- 147440.426	- 0.160	- 26.014	- 52838.535	- 6.078	+ 6.774	+ 1.083840	+ 158.113092
57-40	- 147453.513	+ 13.087	- 13.087	- 52838.187	- 0.348	+ 0.348	+ 4.554276	+ 4.554276
		+ 13.249			+ 6.426		+ 5.538912	+ 163.652004
		- 13.249			- 6.426		- 164.748696	- 4.442220
							- 159.209784	+ 159.209784

面積 = 79.604892

* * * * 5-3 LOT

面積計算書

* * * * NO 1

点名	X	DX	DMD.1	Y	DY	DMD.2	DX * DMD.2	DY * DMD.1
57-38	- 147440.560			- 52843.610				
57-33	- 147440.586	+ 0.026	+ 0.026	- 52844.613	+ 1.003	+ 1.003	+ 0.026078	+ 0.026078
57-26	- 147426.426	- 14.160	- 14.108	- 52844.990	+ 0.377	+ 2.383	- 33.743280	- 5.318716
57-39	- 147426.399	- 0.027	- 28.295	- 52843.987	- 1.003	+ 1.757	+ 0.047439	+ 28.379885
57-38	- 147440.560	+ 14.161	- 14.161	- 52843.610	- 0.377	+ 0.377	+ 5.338697	+ 5.338697
		+ 14.187			+ 1.380		+ 5.364775	+ 33.744660
		- 14.187			- 1.380		- 33.790719	- 5.318716
							- 28.425944	+ 28.425944

面積 = 14.212972

* * * * 5-4 LOT

面積計算書

* * * * NO 1

点名	X	DX	DMD.1	Y	DY	DMD.2	DX * DMD.2	DY * DMD.1
57-36	- 147453.237			- 52827.792				
57-40	- 147453.513	+ 0.276	+ 0.276	- 52838.187	+ 10.395	+ 10.395	+ 2.869020	+ 2.869020
57-41	- 147440.426	- 13.087	- 12.535	- 52838.535	+ 0.348	+ 21.138	- 276.633006	- 4.362180
57-37	- 147440.147	- 0.279	- 25.901	- 52827.978	- 10.557	+ 10.929	- 3.049191	+ 273.436857
57-36	- 147453.237	+ 13.090	- 13.090	- 52827.792	- 0.186	+ 0.186	+ 2.434740	+ 2.434740
		+ 13.366			+ 10.743		+ 5.303760	+ 278.740617
		- 13.366			- 10.743		- 279.682197	- 4.362180
							- 274.378437	+ 274.378437

面積 = ~~137.189218~~
137.20

* * * * 7-1 LOT

面積計算書 * * * * NO 1

点名	X	DX	DMD.1	Y	DY	DMD.2	DX * DMD.2	DY * DMD.1
57-32	- 147440.995			- 52859.788				
57-6	- 147426.843	- 14.152	- 14.152	- 52860.418	+ 0.630	+ 0.630	- 8.915760	- 8.915760
57-26	- 147426.426	- 0.417	- 28.721	- 52844.990	- 15.428	- 14.168	+ 5.908056	+ 443.107588
57-33	- 147440.586	+ 14.160	- 14.978	- 52844.613	- 0.377	- 29.973	- 424.417680	+ 5.646706
57-32	- 147440.995	+ 0.409	- 0.409	- 52859.788	+ 15.175	- 15.175	- 6.206575	- 6.206575
		+ 14.569			+ 15.805		+ 5.908056	+ 448.754294
		- 14.569			- 15.805		- 439.540015	- 15.122335
							- 433.631959	+ 433.631959

面積 = 216.815979

* * * * 7-2 LOT

面積計算書 * * * * NO 1

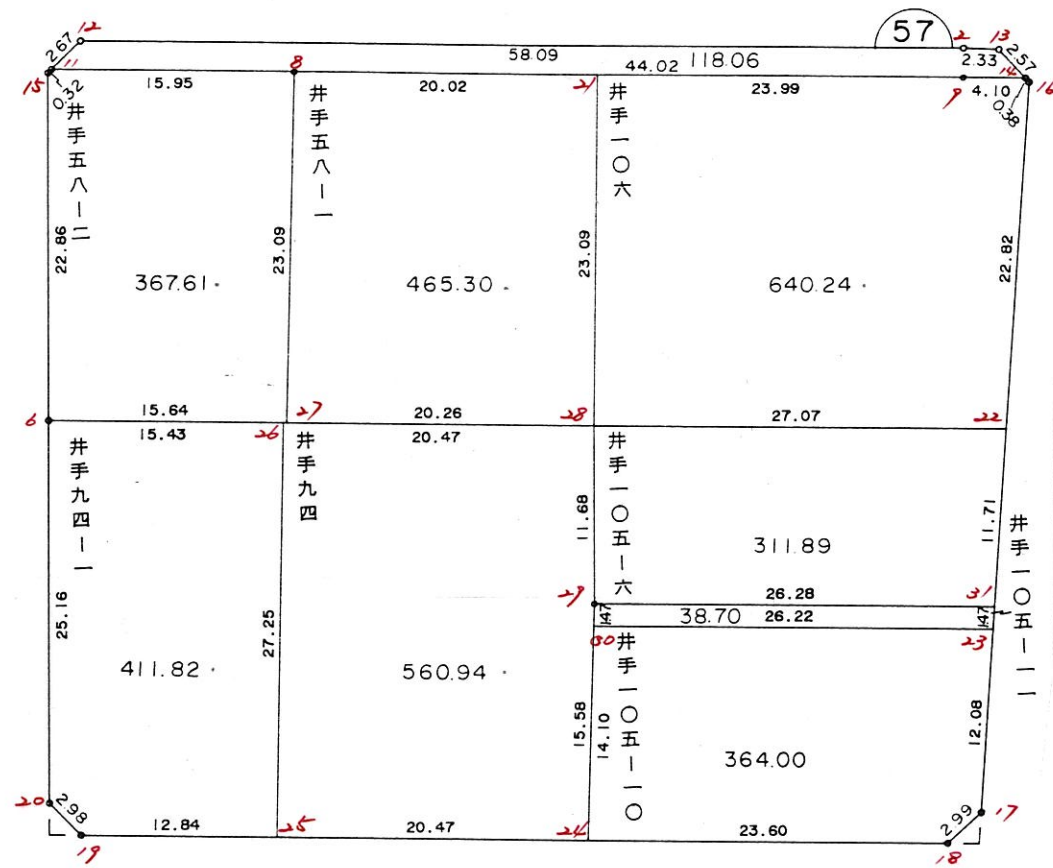
点名	X	DX	DMD.1	Y	DY	DMD.2	DX * DMD.2	DY * DMD.1
57-34	- 147453.791			- 52848.610				
57-19	- 147454.017	+ 0.226	+ 0.226	- 52857.109	+ 8.499	+ 8.499	+ 1.920774	+ 1.920774
57-20	- 147451.985	- 2.032	- 1.580	- 52859.299	+ 2.190	+ 19.188	- 38.990016	- 3.460200
57-32	- 147440.995	- 10.990	- 14.602	- 52859.788	+ 0.489	+ 21.867	- 240.318330	- 7.140378
57-35	- 147440.703	- 0.292	- 25.884	- 52848.958	- 10.830	+ 11.526	+ 3.365592	+ 280.323720
57-34	- 147453.791	+ 13.088	- 13.088	- 52848.610	- 0.348	+ 0.348	+ 4.554624	+ 4.554624
		+ 13.314			+ 11.178		+ 6.475398	+ 286.799118
		- 13.314			- 11.178		- 282.673938	- 10.600578
							- 276.198540	+ 276.198540
							面積 =	138.099270

* * * * 7-3 LOT

面積計算書 * * * * NO 1

点名	X	DX	DMD.1	Y	DY	DMD.2	DX * DMD.2	DY * DMD.1
57-25	- 147453.675			- 52844.265				
57-34	- 147453.791	+ 0.116	+ 0.116	- 52848.610	+ 4.345	+ 4.345	+ 0.504020	+ 0.504020
57-35	- 147440.703	- 13.088	- 12.856	- 52848.958	+ 0.348	+ 9.038	- 118.289344	- 4.473888
57-33	- 147440.586	- 0.117	- 26.061	- 52844.613	- 4.345	+ 5.041	+ 0.589797	+ 113.235045
57-25	- 147453.675	+ 13.089	- 13.089	- 52844.265	- 0.348	+ 0.348	+ 4.554972	+ 4.554972
		+ 13.205			+ 4.693		+ 5.058992	+ 118.294037
		- 13.205			- 4.693		- 118.879141	- 4.473888
							- 113.820149	+ 113.820149

面積 = ~~56.910074~~
56.92



***** カクヒツ メンセキ シユウケイ ヒヨウ *****

カクヒツ	メンセキ	入ミキリ	メンセキ
57 BLOCK	3278.59		
1 LOT	367.61		
2 LOT	465.30		
3 LOT	640.24		
4-1 LOT	311.89		
4-2 LOT	38.70		
5 LOT	364.00		
6 LOT	560.94		
7 LOT	411.82		
入ロ	118.06		
4 入ミキリ		2.12	
5 入ミキリ		2.19	
コウケイ =	3278.56	4.31	

***** カクヒツ メンセキ ケイサン *****

57 BLOCK

テコメイ	X	Y	(X-X0)*(Y-Y0)	(XN-1-X0)*(Y-Y0)
X0.Y0	- 147400.000	- 52700.000		
57-15	- 147404.005	- 52861.452		
57-11	- 147403.765	- 52861.228	+ 607.866780	+ 645.718140
57-12	- 147401.825	- 52859.390	+ 294.241100	+ 600.103350
57-2	- 147400.227	- 52801.319	+ 36.181530	+ 184.907175
57-13	- 147400.223	- 52798.987	+ 22.594137	+ 22.470049
57-14	- 147402.037	- 52797.165	+ 201.636519	+ 21.667795
57-16	- 147402.318	- 52796.902	+ 225.228470	+ 197.389374
57-17	- 147450.397	- 52798.073	+ 4883.570094	+ 227.333214
57-18	- 147452.501	- 52800.197	+ 5148.930573	+ 5049.628209
57-19	- 147454.017	- 52857.109	+ 5412.341349	+ 8248.379609
57-20	- 147451.985	- 52859.299	+ 8167.311365	+ 8604.854083
57-6	- 147426.843	- 52860.418	+ 4276.063057	+ 8339.329730
57-15	- 147404.005	- 52861.452	+ 642.474090	+ 4333.856036
			+ 29918.439064	+ 36475.636764
	ハイ	メンセキ	= 6557.197700	
	メンセキ	= 3278.598850		

1 LOT

テコメイ	X	Y	(X-X0)*(Y-Y0)	(XN-1-X0)*(Y-Y0)
X0.Y0	- 147400.000	- 52800.000		
57-6	- 147426.843	- 52860.418		
57-15	- 147404.005	- 52861.452	+ 241.974090	+ 1649.556036
57-11	- 147403.765	- 52861.228	+ 231.366780	+ 245.218140
57-8	- 147403.328	- 52845.276	+ 203.766784	+ 170.464140
57-27	- 147426.420	- 52844.778	+ 1196.191920	+ 149.021184
57-6	- 147426.843	- 52860.418	+ 1201.975854	+ 1596.243560
			+ 3075.275428	+ 3810.503060
	ハイ	メンセキ	= 735.227632	
	メンセキ	= 367.613816		

2 LOT

テコメイ	X	Y	(X-X0)*(Y-Y0)	(XN-1-X0)*(Y-Y0)
X0.Y0	- 147400.000	- 52800.000		
57-8	- 147403.328	- 52845.276		
57-21	- 147402.786	- 52825.258	+ 126.138936	+ 84.058624
57-28	- 147425.873	- 52824.521	+ 653.500234	+ 68.315506
57-27	- 147426.420	- 52844.778	+ 647.844820	+ 1158.541194
57-8	- 147403.328	- 52845.276	+ 149.021184	+ 1196.191920
			+ 1576.505174	+ 2507.107244
	ハイ	メンセキ	= 930.602070	
	メンセキ	= 465.301035		

***** カクヒツ メンセキ ケイサン *****

3 LOT

テコメイ	X	Y	(X-X0)*(YN-1-Y0)	(XN-1-X0)*(Y-Y0)
X0.Y0	- 147400.000	- 52700.000		
57-21	- 147402.786	- 52825.258		
57-9	- 147402.136	- 52801.271	+ 267.551088	+ 282.141006
57-14	- 147402.037	- 52797.165	+ 206.289027	+ 207.544440
57-16	- 147402.318	- 52796.902	+ 225.228470	+ 197.389374
57-22	- 147425.136	- 52797.458	+ 2435.728672	+ 225.907644
57-28	- 147425.873	- 52824.521	+ 2521.530834	+ 3129.959856
57-21	- 147402.786	- 52825.258	+ 346.915506	+ 3240.800234
			+ 6003.243597	+ 7283.742554
	ハイ	メンセキ	= 1280.498957	
	メンセキ		= 640.249478	

4-1 LOT

テコメイ	X	Y	(X-X0)*(YN-1-Y0)	(XN-1-X0)*(Y-Y0)
X0.Y0	- 147400.000	- 52700.000		
57-22	- 147425.136	- 52797.458		
57-31	- 147436.844	- 52797.743	+ 3590.742552	+ 2456.868048
57-29	- 147437.551	- 52824.014	+ 3670.347393	+ 4569.171816
57-28	- 147425.873	- 52824.521	+ 3208.614222	+ 4675.888071
57-22	- 147425.136	- 52797.458	+ 3129.959856	+ 2521.530834
			+ 13599.664023	+ 14223.458769
	ハイ	メンセキ	= 623.794746	
	メンセキ		= 311.897373	

4-2 LOT

テコメイ	X	Y	(X-X0)*(YN-1-Y0)	(XN-1-X0)*(Y-Y0)
X0.Y0	- 147400.000	- 52700.000		
57-31	- 147436.844	- 52797.743		
57-23	- 147438.321	- 52797.779	+ 3745.609503	+ 3602.569476
57-30	- 147439.024	- 52823.993	+ 3815.727696	+ 4751.535753
57-29	- 147437.551	- 52824.014	+ 4656.061143	+ 4839.522336
57-31	- 147436.844	- 52797.743	+ 4569.171816	+ 3670.347393
			+ 16786.570158	+ 16863.974958
	ハイ	メンセキ	= 77.404800	
	メンセキ		= 38.702400	

5 LOT

テコメイ	X	Y	(X-X0)*(YN-1-Y0)	(XN-1-X0)*(Y-Y0)
X0.Y0	- 147400.000	- 52700.000		
57-23	- 147438.321	- 52797.779		
57-17	- 147450.397	- 52798.073	+ 4927.768263	+ 3758.255433

***** カクヒツ メンセキ ケイサン *****

テコメイ	X	Y	(X-X0)*(YN-1-Y0)	(XN-1-X0)*(Y-Y0)
57-18	- 147452.501	- 52800.197	+ 5148.930573	+ 5049.628209
57-24	- 147453.130	- 52823.793	+ 5323.466610	+ 6499.256293
57-30	- 147439.024	- 52823.993	+ 4830.898032	+ 6587.748090
57-23	- 147438.321	- 52797.779	+ 4751.535753	+ 3815.727696
			+ 24982.599231	+ 25710.615721
		ハイ	=	728.016490
		メンセキ	=	364.008245

6 LOT

テコメイ	X	Y	(X-X0)*(YN-1-Y0)	(XN-1-X0)*(Y-Y0)
X0.Y0	- 147400.000	- 52800.000		
57-24	- 147453.130	- 52823.793		
57-25	- 147453.675	- 52844.265	+ 1277.089275	+ 2351.799450
57-26	- 147426.426	- 52844.990	+ 1169.746890	+ 2414.838250
57-28	- 147425.873	- 52824.521	+ 1164.026270	+ 647.991946
57-29	- 147437.551	- 52824.014	+ 920.788071	+ 621.314222
57-24	- 147453.130	- 52823.793	+ 1275.863820	+ 893.450943
			+ 5807.514326	+ 6929.394811
		ハイ	=	1121.880485
		メンセキ	=	560.940242

7 LOT

テコメイ	X	Y	(X-X0)*(YN-1-Y0)	(XN-1-X0)*(Y-Y0)
X0.Y0	- 147400.000	- 52800.000		
57-25	- 147453.675	- 52844.265		
57-19	- 147454.017	- 52857.109	+ 2391.062505	+ 3065.325575
57-20	- 147451.985	- 52859.299	+ 2968.811365	+ 3203.154083
57-6	- 147426.843	- 52860.418	+ 1591.763057	+ 3140.829730
57-26	- 147426.426	- 52844.990	+ 1596.606068	+ 1207.666570
57-25	- 147453.675	- 52844.265	+ 2414.838250	+ 1169.746890
			+ 10963.081245	+ 11786.722848
		ハイ	=	823.641603
		メンセキ	=	411.820801

入ロ

テコメイ	X	Y	(X-X0)*(YN-1-Y0)	(XN-1-X0)*(Y-Y0)
X0.Y0	- 147400.000	- 52700.000		
57-11	- 147403.765	- 52861.228		
57-12	- 147401.825	- 52859.390	+ 294.241100	+ 600.103350
57-2	- 147400.227	- 52801.319	+ 36.181530	+ 184.907175
57-13	- 147400.223	- 52798.987	+ 22.594137	+ 22.470049
57-14	- 147402.037	- 52797.165	+ 201.636519	+ 21.667795

***** カクヒツ メンセキ ケイサン *****

テシメイ	X	Y	(X-X0)*(YN-1-Y0)	(XN-1-X0)*(Y-Y0)
57-9	- 147402.136	- 52801.271	+ 207.544440	+ 206.289027
57-8	- 147403.328	- 52845.276	+ 337.029888	+ 310.309536
57-11	- 147403.765	- 52861.228	+ 546.964140	+ 536.566784
			+ 1646.191754	+ 1882.313716
		ハイ	= 236.121962	
		メンセキ	= 118.060981	

4 スミキリ

テシメイ	X	Y	(X-X0)*(YN-1-Y0)	(XN-1-X0)*(Y-Y0)
X0.Y0	- 147400.000	- 52700.000		
57-4	- 147452.446	- 52798.123		
57-17	- 147450.397	- 52798.073	+ 4945.104831	+ 5143.536558
57-18	- 147452.501	- 52800.197	+ 5148.930573	+ 5049.628209
57-4	- 147452.446	- 52798.123	+ 5254.931862	+ 5151.555623
			+ 15348.967266	+ 15344.720390
		ハイ	= 4.246876	
		メンセキ	= 2.123438	

5 スミキリ

テシメイ	X	Y	(X-X0)*(YN-1-Y0)	(XN-1-X0)*(Y-Y0)
X0.Y0	- 147400.000	- 52800.000		
57-5	- 147454.073	- 52859.206		
57-19	- 147454.017	- 52857.109	+ 3198.130502	+ 3088.054957
57-20	- 147451.985	- 52859.299	+ 2968.811365	+ 3203.154083
57-5	- 147454.073	- 52859.206	+ 3206.474827	+ 3077.823910
			+ 9373.416694	+ 9369.032950
		ハイ	= 4.383744	
		メンセキ	= 2.191872	

* * * * * ツキダシ ケイサン * * * * *

NO		1	2
シシ ^レ ン	テンメイ	B2	B2
		ALH.1 181-21-42	181-21-42
カソク	テンメイ	B1	B1
		カソクカク 131-53-10	118-50-55
キウテン	テンメイ	57-28	57-29
		ALH.2 313-14-52	300-12-37
キヨリ		43.603	36.165
COS & SIN		+ 0.685155 - 0.728398	+ 0.503175 - 0.864185
X1 . Y1 =		-147455.748 - 52792.761	-147455.748 - 52792.761
DX . DY =		+ 29.875 - 31.760	+ 18.197 - 31.253
X2 . Y2 =		-147425.873 - 52824.521	-147437.551 - 52824.014

* * * センシヨウ ケイサン * * * (57-8) - (57-9) N 0 1

ALH = 88-26-54 COS= +0.027078 SIN= +0.999633 シュウエイ リツ = 0.9997502

デジメイ	カンソク キヨリ	シュウエイ キヨリ	D X	X ハイ	D Y	Y ハイ	X	Y
57-8							-147403.328	- 52845.276
57-21	20.030	20.025	+ 0.542	+ 0	+ 20.018	+ 0	-147402.786	- 52825.258
57-9	24.002	23.996	+ 0.650	+ 0	+ 23.987	+ 0	-147402.136	- 52801.271
コウケイ =	44.032	44.021	+ 1.192	+ 0	+ 44.005	+ 0	+ 1.192	+ 44.005

* * * センシヨウ ケイサン * * * (57-16) - (57-17) N 0 2

ALH = 181-23-43 COS= -0.999704 SIN= -0.024350 シュウエイ リツ = 0.9999584

デジメイ	カンソク キヨリ	シュウエイ キヨリ	D X	X ハイ	D Y	Y ハイ	X	Y
57-16							-147402.318	- 52796.902
57-22	22.826	22.825	- 22.818	+ 0	- 0.556	+ 0	-147425.136	- 52797.458
57-31	11.710	11.710	- 11.707	- 1	- 0.285	+ 0	-147436.844	- 52797.743
57-23	1.477	1.477	- 1.477	+ 0	- 0.036	+ 0	-147438.321	- 52797.779
57-17	12.081	12.080	- 12.076	+ 0	- 0.294	+ 0	-147450.397	- 52798.073
コウケイ =	48.094	48.092	- 48.078	- 1	- 1.171	+ 0	- 48.079	- 1.171

* * * センシヨウ ケイサン * * * (57-18) - (57-19) N 0 3

ALH = 268-28-27 COS= -0.026628 SIN= -0.999645 シュウエイ リツ = 0.9998419

デジメイ	カンソク キヨリ	シュウエイ キヨリ	D X	X ハイ	D Y	Y ハイ	X	Y
57-18							-147452.501	- 52800.197
57-24	23.608	23.604	- 0.629	+ 0	- 23.596	+ 0	-147453.130	- 52823.793
57-25	20.482	20.479	- 0.545	+ 0	- 20.472	+ 0	-147453.675	- 52844.265
57-19	12.851	12.849	- 0.342	+ 0	- 12.844	+ 0	-147454.017	- 52857.109
コウケイ =	56.941	56.932	- 1.516	+ 0	- 56.912	+ 0	- 1.516	- 56.912

* * * センシヨウ ケイサン * * * (57-6) - (57-28) N 0 4

ALH = 88-27- 8 COS= +0.027011 SIN= +0.999635 シュウエイ リツ = 1.0001950

デジメイ	カンソク キヨリ	シュウエイ キヨリ	D X	X ハイ	D Y	Y ハイ	X	Y
57-6							-147426.843	- 52860.418
57-26	15.431	15.434	+ 0.417	+ 0	+ 15.428	+ 0	-147426.426	- 52844.990
57-27	0.212	0.212	+ 0.006	+ 0	+ 0.212	+ 0	-147426.420	- 52844.778
57-28	20.260	20.264	+ 0.547	+ 0	+ 20.257	+ 0	-147425.873	- 52824.521
コウケイ =	35.903	35.910	+ 0.970	+ 0	+ 35.897	+ 0	+ 0.970	+ 35.897

* * * センシ ヨウ ケイサン * * * (57-29) - (57-24) N 0 5

ALH = 179-11-14 COS= -0.999899 SIN= +0.014185 シュウセイ リツ = 0.9996151

チンメイ	カンソク キヨリ	シュウセイ キヨリ	D X	X ハイ	D Y	Y ハイ	X	Y
57-29							-147437.551	- 52824.014
57-30	1.474	1.473	- 1.473	+ 0	+ 0.021	+ 0	-147439.024	- 52823.993
57-24	14.113	14.108	- 14.107	+ 1	+ 0.200	+ 0	-147453.130	- 52823.793
コウケイ =	15.587	15.581	- 15.580	+ 1	+ 0.221	+ 0	- 15.579	+ 0.221

N O 1	X	Y	N O 2	X	Y	N O 3	X	Y			
1	57-6	- 147426.843	- 52860.418	1	57-29	- 147437.551	- 52824.014	1	57-8	- 147403.328	- 52845.276
2	57-28	- 147425.873	- 52824.521	2	57-24	- 147453.130	- 52823.793	2	57-27	- 147426.420	- 52844.778
COS=+ 0.027012 SIN=+ 0.999635			COS=- 0.999899 SIN=+ 0.014184			COS=- 0.999768 SIN=+ 0.021561					
A L= 88-27- 8 L = 35.910			A L= 179-11-14 L = 15.581			A L= 178-45-52 L = 23.097					

N O 4	X	Y	N O 5	X	Y	N O 6	X	Y			
1	57-21	- 147402.786	- 52825.258	1	57-22	- 147425.136	- 52797.458	1	57-23	- 147438.321	- 52797.779
2	57-28	- 147425.873	- 52824.521	2	57-28	- 147425.873	- 52824.521	2	57-30	- 147439.024	- 52823.993
COS=- 0.999491 SIN=+ 0.031906			COS=- 0.027223 SIN=- 0.999629			COS=- 0.026808 SIN=- 0.999641					
A L= 178-10-18 L = 23.099			A L= 268-26-24 L = 27.073			A L= 268-27-50 L = 26.223					

N O 7	X	Y	N O 8	X	Y	N O 9	X	Y			
1	57-25	- 147453.675	- 52844.265	1	57-28	- 147425.873	- 52824.521	1	57-29	- 147437.551	- 52824.014
2	57-26	- 147426.426	- 52844.990	2	57-29	- 147437.551	- 52824.014	2	57-31	- 147436.844	- 52797.743
COS=+ 0.999646 SIN=- 0.026597			COS=- 0.999059 SIN=+ 0.043374			COS=+ 0.026902 SIN=+ 0.999638					
A L= 358-28-33 L = 27.259			A L= 177-30-51 L = 11.689			A L= 88-27-30 L = 26.281					