

岡山県南広域都市計画 総社中央地区土地区画整理事業 換地図 BNo,47,48



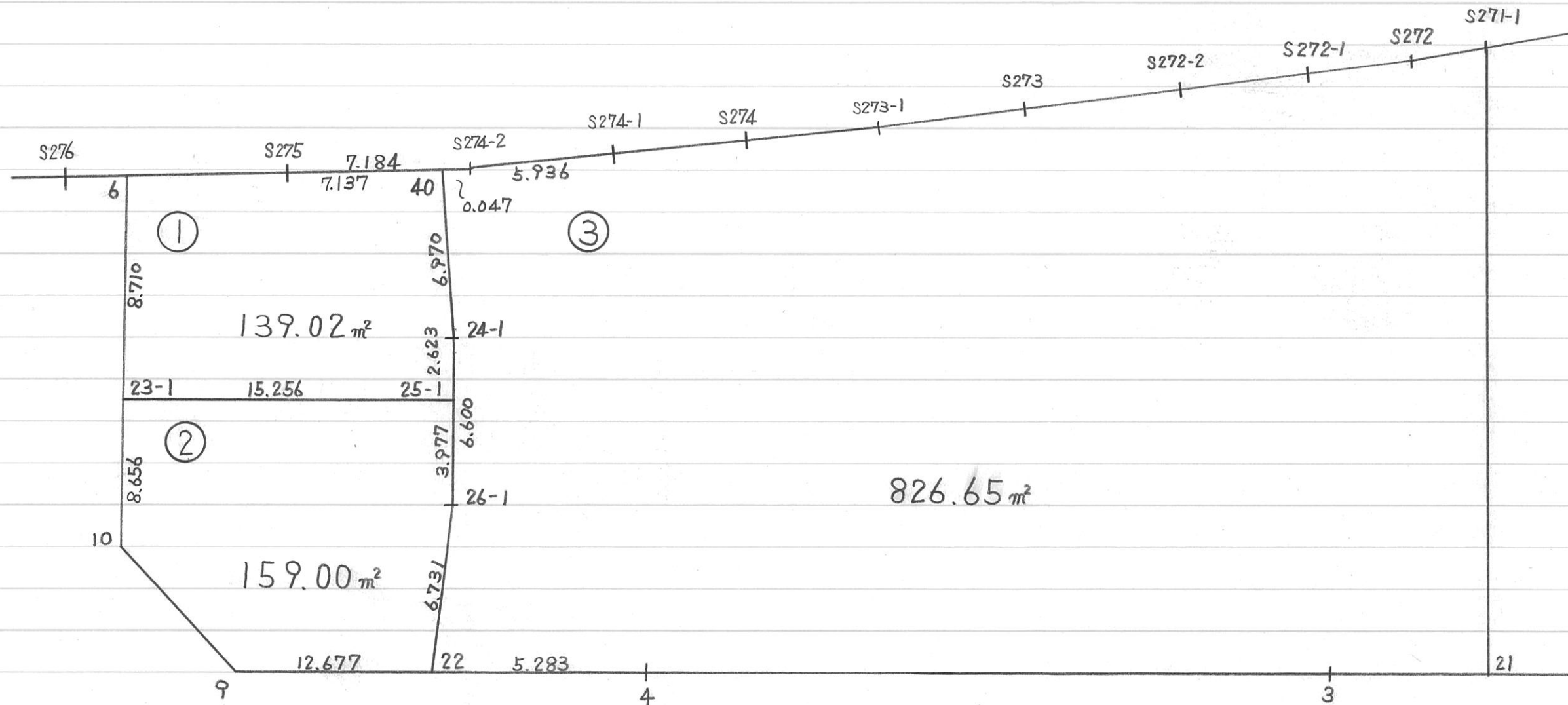
凡 例	
	換地位置
縮 尺	1:500

47ブロック画地変更計算

H2.9.12 真田

変更前 変更後

① 139.59	① 139.02
② 159.22	② 159.00
③ 825.86	③ 826.65
<u>1,124.67</u>	<u>1,124.67</u>



* * * 突出し計算書 * * *

NO.	1	2
視準点名	47-26	47-22
観測点名	47-24	47-26
求点名	47-24-1	47-26-1
距離	0.047	0.047
COS & SIN	- 0.057864 - 0.998324	- 0.012081 - 0.999927
方向角 1	178-23-39	180-13-17
観測角	88-17-19	89- 5-11
方向角 2	266-40-58	269-18-28
X 1 . Y 1 =	-147346.676 - 52912.284	-147353.275 - 52912.099
DX . DY =	- 0.003 - 0.047	- 0.001 - 0.047
X 2 . Y 2 =	-147346.679 - 52912.331	-147353.276 - 52912.146

* * * 線上計算書 * * * (S275) - (S274-2) NO 1

方向角 = 84-49-30 COS= +0.090198 SIN= +0.995924 修正率 = 1.0000000

点名	観測距離	修正距離	D X	X 配布	D Y	Y 配布	X	Y
S275							-147340.380	- 52920.050
47-40	7.137	7.137	+ 0.644	+ 0	+ 7.108	+ 0	-147339.736	- 52912.942
S274-2	0.047	0.047	+ 0.004	+ 0	+ 0.047	+ 0	-147339.732	- 52912.895
合計 =	7.184	7.184	+ 0.648	+ 0	+ 7.155	+ 0	0.648	+ 7.155

* * * 線上計算書 * * * (47-10) - (47-6) NO 2

方向角 = 356-40-45 COS= +0.998321 SIN= -0.057927 修正率 = 1.0000000

点名	観測距離	修正距離	D X	X 配布	D Y	Y 配布	X	Y
47-10							-147358.318	- 52927.007
47-23-1	8.656	8.656	+ 8.641	+ 0	- 0.501	+ 0	-147349.677	- 52927.508
47-6	8.710	8.710	+ 8.695	+ 0	- 0.505	+ 0	-147340.982	- 52928.013
合計 =	17.366	17.366	+ 17.336	+ 0	- 1.006	+ 0	17.336	- 1.006

* * * 線上計算書 * * * (47-24-1) - (47-26-1) NO 3

方向角 = 178-23-37 COS= -0.999607 SIN= +0.028033 修正率 = 1.0000000

点名	観測距離	修正距離	D X	X 配布	D Y	Y 配布	X	Y
47-24-1							-147346.679	- 52912.331
47-25-1	2.623	2.623	- 2.622	+ 0	+ 0.074	+ 0	-147349.301	- 52912.257
47-26-1	3.977	3.977	- 3.975	+ 0	+ 0.111	+ 0	-147353.276	- 52912.146
合計 =	6.600	6.600	- 6.597	+ 0	+ 0.185	+ 0	6.597	+ 0.185

* * * 方 向 角 · 距 離 計 算 書 * * *

NO 1	X	Y	NO 2	X	Y	NO 3	X	Y
点名			点名			点名		
1 47-24-1	- 147346.679	- 52912.331	1 47-26-1	- 147353.276	- 52912.146	1 47-40	- 147339.736	- 52912.942
2 47-26-1	- 147353.276	- 52912.146	2 47-22	- 147360.007	- 52912.125	2 47-24-1	- 147346.679	- 52912.331
COS=- 0.999607 SIN=+ 0.028032			COS=- 0.999995 SIN=+ 0.003120			COS=- 0.996150 SIN=+ 0.087664		
A L= 178-23-37 L = 6.600			A L= 179-49-16 L = 6.731			A L= 174-58-15 L = 6.970		

NO 4	X	Y
点名		
1 47-23-1	- 147349.677	- 52927.508
2 47-25-1	- 147349.301	- 52912.257
COS=+ 0.024647 SIN=+ 0.999696		
A L= 88-35-16 L = 15.256		

* * * * * 1 LOT

面積計算書

* * * * * NO 1

点名	X	DX	DMD.1	Y	DY	DMD.2	DX * DMD.2	DY * DMD.1
47-6	- 147340.982			- 52928.013				
S275	- 147340.380	- 0.602	- 0.602	- 52920.050	- 7.963	- 7.963	+ 4.793726	+ 4.793726
47-40	- 147339.736	- 0.644	- 1.848	- 52912.942	- 7.108	- 23.034	+ 14.833896	+ 13.135584
47-24-1	- 147346.679	+ 6.943	+ 4.451	- 52912.331	- 0.611	- 30.753	- 213.518079	- 2.719561
47-25-1	- 147349.301	+ 2.622	+ 14.016	- 52912.257	- 0.074	- 31.438	- 82.430436	- 1.037184
47-23-1	- 147349.677	+ 0.376	+ 17.014	- 52927.508	+ 15.251	- 16.261	- 6.114136	+ 259.480514
47-6	- 147340.982	- 8.695	+ 8.695	- 52928.013	+ 0.505	- 0.505	+ 4.390975	+ 4.390975
		+ 9.941			+ 15.756		+ 24.018597	+ 281.800799
		- 9.941			- 15.756		- 302.062651	- 3.756745
							- 278.044054	+ 278.044054

面積 = 139.022027

* * * * * 2 LOT

面積計算書

* * * * * NO 1

点名	X	DX	DMD.1	Y	DY	DMD.2	DX * DMD.2	DY * DMD.1
47-22	- 147360.007		- 52912.125					
47-9	- 147360.334	+ 0.327	+ 0.327	- 52924.798	+ 12.673	+ 12.673	+ 4.144071	+ 4.144071
47-10	- 147358.318	- 2.016	- 1.362	- 52927.007	+ 2.209	+ 27.555	- 55.550880	- 3.008658
47-23-1	- 147349.677	- 8.641	- 12.019	- 52927.508	+ 0.501	+ 30.265	- 261.519865	- 6.021519
47-25-1	- 147349.301	- 0.376	- 21.036	- 52912.257	- 15.251	+ 15.515	- 5.833640	+ 320.820036
47-26-1	- 147353.276	+ 3.975	- 17.437	- 52912.146	- 0.111	+ 0.153	+ 0.608175	+ 1.935507
47-22	- 147360.007	+ 6.731	- 6.731	- 52912.125	- 0.021	+ 0.021	+ 0.141351	+ 0.141351
		+ 11.033			+ 15.383		+ 4.893597	+ 327.040965
		- 11.033			- 15.383		- 322.904385	- 9.030177
							- 318.010788	+ 318.010788

面積 = 159.005394

* * * * * 3 LOT

面積計算書

* * * * * NO 1

点名	X	DX	DMD.1	Y	DY	DMD.2	DX * DMD.2	DY * DMD.1
47-40	- 147339.736			- 52912.942				
S274-2	- 147339.732	- 0.004	- 0.004	- 52912.895	- 0.047	- 0.047	+ 0.000188	+ 0.000188
S274-1	- 147339.162	- 0.570	- 0.578	- 52906.986	- 5.909	- 6.003	+ 3.421710	+ 3.415402
S274	- 147338.604	- 0.558	- 1.706	- 52902.089	- 4.897	- 16.809	+ 9.379422	+ 8.354282
S273-1	- 147337.944	- 0.660	- 2.924	- 52896.415	- 5.674	- 27.380	+ 18.070800	+ 16.590776
S273	- 147337.275	- 0.669	- 4.253	- 52891.303	- 5.112	- 38.166	+ 25.533054	+ 21.741336
S272-2	- 147336.633	- 0.642	- 5.564	- 52886.639	- 4.664	- 47.942	+ 30.778764	+ 25.950496
S272-1	- 147335.804	- 0.829	- 7.035	- 52881.308	- 5.331	- 57.937	+ 48.029773	+ 37.503585
S272	- 147334.774	- 1.030	- 8.894	- 52875.473	- 5.835	- 69.103	+ 71.176090	+ 51.896490
S271-1	- 147334.700	- 0.074	- 9.998	- 52875.215	- 0.258	- 75.196	+ 5.564504	+ 2.579484
47-21	- 147359.014	+ 24.314	+ 14.242	- 52874.559	- 0.656	- 76.110	- 1850.538540	- 9.342752
47-3	- 147359.161	+ 0.147	+ 38.703	- 52880.035	+ 5.476	- 71.290	+ 10.479630	+ 211.937628
47-4	- 147359.871	+ 0.710	+ 39.560	- 52906.844	+ 26.809	- 39.005	+ 27.693550	+ 1060.564040
47-22	- 147360.007	+ 0.136	+ 40.406	- 52912.125	+ 5.281	- 6.915	+ 0.940440	+ 213.384086
47-26-1	- 147353.276	- 6.731	+ 33.811	- 52912.146	+ 0.021	- 1.613	+ 10.857103	+ 0.710031
47-24-1	- 147346.679	- 6.597	+ 20.483	- 52912.331	+ 0.185	- 1.407	+ 9.281979	+ 3.789355
47-40	- 147339.736	- 6.943	+ 6.943	- 52912.942	+ 0.611	- 0.611	+ 4.242173	+ 4.242173
		+ 25.307			+ 38.383		+ 236.335560	+ 1662.659352
		- 25.307			- 38.383		- 1889.652160	- 9.342752
							- 1653.316600	+ 1653.316600

面積 = 826.658300

*** *3 LOT

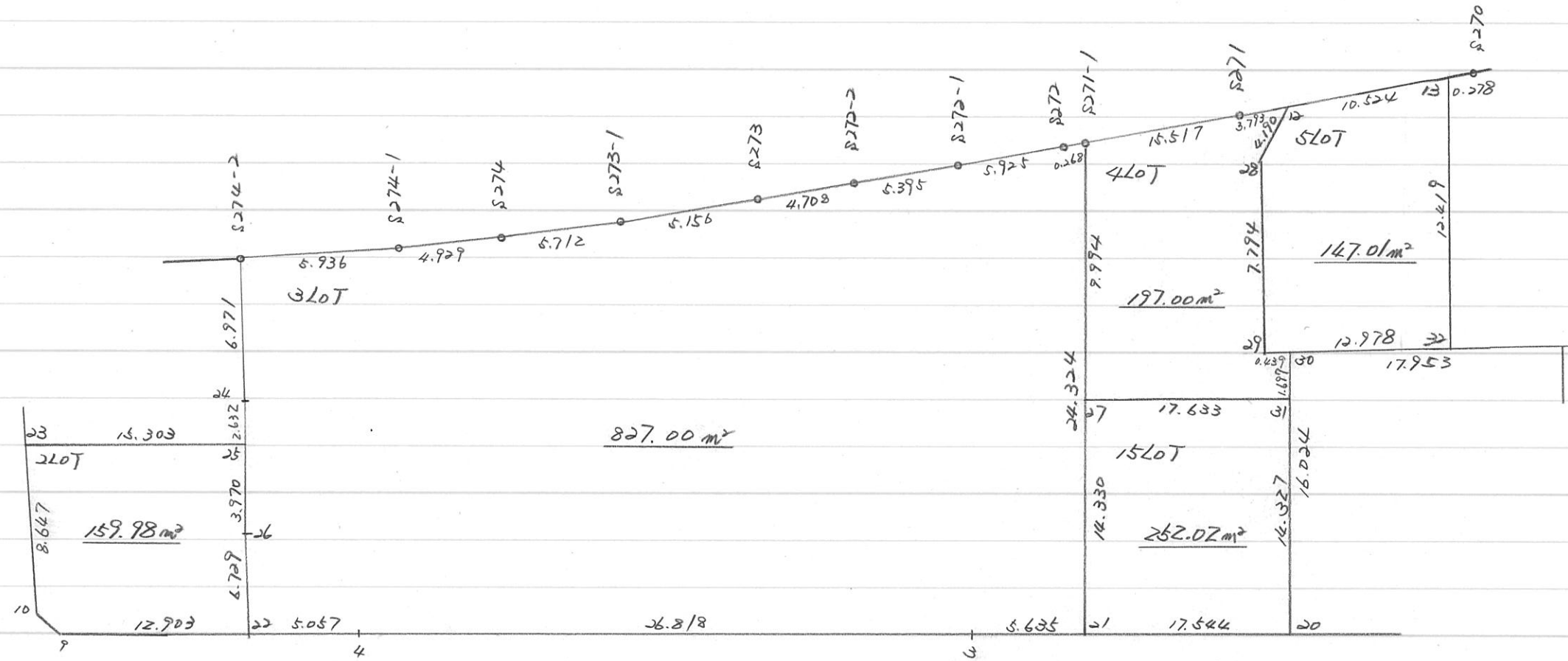
面積計算書 *** *NO 1

点名	X	DX	DMD.1	Y	DY	DMD.2	方向角	距離	DX*DMD.2	DY*DMD.1
S274-2	- 147339.732		- 52912.895							
S274-1	- 147339.162	- 0.570	- 0.570	- 52906.986	- 5.909	- 5.909	84-29-24	5.936 +	3.368130 +	3.368130
S274	- 147338.604	- 0.558	- 1.698	- 52902.089	- 4.897	- 16.715	83-29-58	4.929 +	9.326970 +	8.315106
S273-1	- 147337.944	- 0.660	- 2.916	- 52896.415	- 5.674	- 27.286	83-21-55	5.712 +	18.008760 +	16.545384
S273	- 147337.275	- 0.669	- 4.245	- 52891.303	- 5.112	- 38.072	82-32-39	5.156 +	25.470168 +	21.700440
S272-2	- 147336.633	- 0.642	- 5.556	- 52886.639	- 4.664	- 47.848	82- 9-45	4.708 +	30.718416 +	25.913184
S272-1	- 147335.804	- 0.829	- 7.027	- 52881.308	- 5.331	- 57.843	81- 9-40	5.395 +	47.951847 +	37.460937
S272	- 147334.774	- 1.030	- 8.886	- 52875.473	- 5.835	- 69.009	79-59-21	5.925 +	71.079270 +	51.849810
S271-1	- 147334.700	- 0.074	- 9.990	- 52875.215	- 0.258	- 75.102	73-59-45	0.268 +	5.557548 +	2.577420
47-21'	- 147359.014	+ 24.314	+ 14.250	- 52874.559	- 0.656	- 76.016	178-27-16	24.323 -	1848.253024 -	9.348000
47-3	- 147359.161	+ 0.147	+ 38.711	- 52880.035	+ 5.476	- 71.196	268-27-44	5.478 -	10.465812 +	211.981436
47-4	- 147359.871	+ 0.710	+ 39.568	- 52906.844	+ 26.809	- 38.911	268-28-59	26.818 -	27.626810 +	1060.778512
47-22'	- 147360.001	+ 0.130	+ 40.408	- 52911.899	+ 5.055	- 7.047	268-31-37	5.057 -	0.916110 +	204.262440
47-26	- 147353.275	- 6.726	+ 33.812	- 52912.099	+ 0.200	- 1.792	358-17-48	6.729 +	12.052992 +	6.762400
47-24	- 147346.676	- 6.599	+ 20.487	- 52912.284	+ 0.185	- 1.407	358-23-39	6.602 +	9.284793 +	3.790095
S274-2	- 147339.732	- 6.944	+ 6.944	- 52912.895	+ 0.611	- 0.611	354-58-17	6.971 +	4.242784 +	4.242784
		+ 25.301			+ 38.336			+ 237.061678 +	1659.548078	
		- 25.301			- 38.336			- 1887.261756 -	9.348000	
								- 1650.200078 +	1650.200078	

面積 = 825.100039

47 Block

平成2年8月31日 変更



* * * 突出し計算書 * * *

NO. 1
視準点名 47-32 方向角 1 85- 3-40
観測点名 47-30 観測角 180- 0- 0
求点名 47-29 方向角 2 265- 3-40

距離 0.439
COS & SIN - 0.086093 - 0.996287
X 1 . Y 1 = -147342.521 - 52857.300
DX . DY = - 0.038 - 0.437
X 2 . Y 2 = -147342.559 - 52857.737

* * * 線上計算書 * * * (47-4) - (47-9) N O 1

方向角 = 268-31-21 COS= -0.025784 SIN= -0.999668 修正率 = 1.0000000

点名	観測距離	修正距離	D X	X 配布	D Y	Y 配布	X	Y
47-4							-147359.871	- 52906.844
47-22	5.057	5.057	- 0.130	+ 0	- 5.055	+ 0	-147360.001	- 52911.899
47-9	12.903	12.903	- 0.333	+ 0	- 12.899	+ 0	-147360.334	- 52924.798
合計 =	17.960	17.960	- 0.463	+ 0	- 17.954	+ 0	- 0.463	- 17.954

* * * 線上計算書 * * * (47-20) - (47-3) N O 2

方向角 = 268-27-43 COS= -0.026841 SIN= -0.999640 修正率 = 1.0000000

点名	観測距離	修正距離	D X	X 配布	D Y	Y 配布	X	Y
47-20							-147358.539	- 52856.864
47-21	17.544	17.544	- 0.471	+ 0	- 17.538	+ 0	-147359.010	- 52874.402
47-3	5.635	5.635	- 0.151	+ 0	- 5.633	+ 0	-147359.161	- 52880.035
合計 =	23.179	23.179	- 0.622	+ 0	- 23.171	+ 0	- 0.622	- 23.171

* * * 線上計算書 * * * (47-20) - (47-30) N O 3

方向角 = 358-26-27 COS= +0.999630 SIN= -0.027209 修正率 = 1.0000000

点名	観測距離	修正距離	D X	X 配布	D Y	Y 配布	X	Y
47-20							-147358.539	- 52856.864
47-31	14.327	14.327	+ 14.322	+ 0	- 0.390	+ 0	-147344.217	- 52857.254
47-30	1.697	1.697	+ 1.696	+ 0	- 0.046	+ 0	-147342.521	- 52857.300
合計 =	16.024	16.024	+ 16.018	+ 0	- 0.436	+ 0	+ 16.018	- 0.436

* * * 方向角 · 距離 計算書 * * *

NO 1				NO 2			
点名		X	Y	点名		X	Y
1	47-21	- 147359.010	- 52874.402	1	47-26	- 147353.275	- 52912.099
2	S271-1	- 147334.700	- 52875.215	2	47-22	- 147360.001	- 52911.899
COS=+ 0.999441 SIN=- 0.033424				COS=- 0.999558 SIN=+ 0.029722			
A L= 358- 5- 4 L = 24.324				A L= 178-17-48 L = 6.729			

* * * * * 2 直 線 の 交 点 計 算 書 * * * * *

求 点 名	N O	1 47-27	2	47-28
ALH T1.T2	358- 5- 4	268-28- 7	355-43-43	209-48- 7
SIN T1.T2	-0.033427	-0.999643	-0.074481	-0.497003
COS T1.T2	+0.999441	-0.026725	+0.997222	-0.867749
コウカク = T	89-36-57		145-55-36	
COSEC T	+ 1.000022		+ 1.784906	
	X	Y		
1 47-21	- 147359.010	- 52874.402	47-29	- 147342.559 - 52857.737
2 47-31	- 147344.217	- 52857.254	47-12	- 147331.151 - 52856.235
X1-2.Y2-1	- 14.793	+ 17.148		- 11.408 + 1.502
X1-2*SI1.2	+ 0.4945	+ 14.7877		+ 0.8497 + 5.6698
Y2-1*CO1.2	+ 17.1384	- 0.4583		+ 1.4978 - 1.3034
COSEC*S1.2	+ 17.6333	+ 14.3298		+ 4.1901 + 7.7937
サヨ S1.S2	14.330	17.633		7.794 4.190
	X	Y		
1 47-21	- 147359.010	- 52874.402	47-29	- 147342.559 - 52857.737
DX DY	+ 14.322	- 0.479		+ 7.772 - 0.581
3 47-27	- 147344.688	- 52874.881	47-28	- 147334.787 - 52858.318

* * * * 2 LOT

面積計算書

* * * * NO 1

点名	X	DX	DMD.1	Y	DY	DMD.2	DX * DMD.2	DY * DMD.1
47-22	- 147360.001			- 52911.899				
47-9	- 147360.334	+ 0.333	+ 0.333	- 52924.798	+ 12.899	+ 12.899	+ 4.295367	+ 4.295367
47-10	- 147358.318	- 2.016	- 1.350	- 52927.007	+ 2.209	+ 28.007	- 56.462112	- 2.982150
47-23	- 147349.686	- 8.632	- 11.998	- 52927.508	+ 0.501	+ 30.717	- 265.149144	- 6.010998
47-25	- 147349.307	- 0.379	- 21.009	- 52912.210	- 15.298	+ 15.920	- 6.033680	+ 321.395682
47-26	- 147353.275	+ 3.968	- 17.420	- 52912.099	- 0.111	+ 0.511	+ 2.027648	+ 1.933620
47-22	- 147360.001	+ 6.726	- 6.726	- 52911.899	- 0.200	+ 0.200	+ 1.345200	+ 1.345200
		+ 11.027			+ 15.609		+ 7.668215	+ 328.969869
		- 11.027			- 15.609		- 327.644936	- 8.993148
							- 319.976721	+ 319.976721
							面積 =	159.988360

* * * * 3 LOT

面積計算書 * * * * NO 1

点名	X	DX	DMD.1	Y	DY	DMD.2	DX * DMD.2	DY * DMD.1	
S274-2	- 147339.732		- 52912.895						
S274-1	- 147339.162	- 0.570	- 52906.986	- 5.909	- 5.909	+	3.368130	+	3.368130
S274	- 147338.604	- 0.558	- 52902.089	- 4.897	- 16.715	+	9.326970	+	8.315106
S273-1	- 147337.944	- 0.660	- 52896.415	- 5.674	- 27.286	+	18.008760	+	16.545384
S273	- 147337.275	- 0.669	- 52891.303	- 5.112	- 38.072	+	25.470168	+	21.700440
S272-2	- 147336.633	- 0.642	- 52886.639	- 4.664	- 47.848	+	30.718416	+	25.913184
S272-1	- 147335.804	- 0.829	- 52881.308	- 5.331	- 57.843	+	47.951847	+	37.460937
S272	- 147334.774	- 1.030	- 52875.473	- 5.835	- 69.009	+	71.079270	+	51.849810
S271-1	- 147334.700	- 0.074	- 52875.215	- 0.258	- 75.102	+	5.557548	+	2.577420
47-27	- 147344.688	+ 9.988	- 52874.881	- 0.334	- 75.694	-	756.031672	+	0.025384
47-21	- 147359.010	+ 14.322	- 52874.402	- 0.479	- 76.507	-	1095.733254	-	11.608086
47-3	- 147359.161	+ 0.151	- 52880.035	+ 5.633	- 71.353	-	10.774303	+	218.036531
47-4	- 147359.871	+ 0.710	- 52906.844	+ 26.809	- 38.911	-	27.626810	+	1060.778512
47-22	- 147360.001	+ 0.130	- 52911.899	+ 5.055	- 7.047	-	0.916110	+	204.262440
47-26	- 147353.275	- 6.726	- 52912.099	+ 0.200	- 1.792	+	12.052992	+	6.762400
47-25	- 147349.307	- 3.968	- 52912.210	+ 0.111	- 1.481	+	5.876608	+	2.566098
47-24	- 147346.676	- 2.631	- 52912.284	+ 0.074	- 1.296	+	3.409776	+	1.222406
S274-2	- 147339.732	- 6.944	- 52912.895	+ 0.611	- 0.611	+	4.242784	+	4.242784
		+ 25.301		+ 38.493		+	237.063269	+	1665.626966
		- 25.301		- 38.493		-	1891.082149	-	11.608086
						-	1654.018880	+	1654.018880

面積 = 827.009440

* * * * 4 LOT

面積計算書 * * * * NO 1

点名	X	DX	DMD.1	Y	DY	DMD.2	DX * DMD.2	DY * DMD.1
S271-1	- 147334.700			- 52875.215				
S271	- 147331.900	- 2.800	- 2.800	- 52859.953	- 15.262	- 15.262	+ 42.733600	+ 42.733600
47-12	- 147331.151	- 0.749	- 6.349	- 52856.235	- 3.718	- 34.242	+ 25.647258	+ 23.605582
47-28	- 147334.787	+ 3.636	- 3.462	- 52858.318	+ 2.083	- 35.877	- 130.448772	- 7.211346
47-29	- 147342.559	+ 7.772	+ 7.946	- 52857.737	- 0.581	- 34.375	- 267.162500	- 4.616626
47-30	- 147342.521	- 0.038	+ 15.680	- 52857.300	- 0.437	- 35.393	+ 1.344934	- 6.852160
47-31	- 147344.217	+ 1.696	+ 17.338	- 52857.254	- 0.046	- 35.876	- 60.845696	- 0.797548
47-27	- 147344.688	+ 0.471	+ 19.505	- 52874.881	+ 17.627	- 18.295	+ 8.616945	+ 343.814635
S271-1	- 147334.700	- 9.988	+ 9.988	- 52875.215	+ 0.334	- 0.334	+ 3.335992	+ 3.335992
		+ 13.575			+ 20.044		+ 73.061784	+ 413.489809
		- 13.575			- 20.044		- 467.073913	- 19.477680
							- 394.012129	+ 394.012129
							面積 =	197.006064

* * * * 5 LOT

面積計算書 * * * * NO 1

点名	X	DX	DMD.1	Y	DY	DMD.2	DX * DMD.2	DY * DMD.1
47-12	- 147331.151			- 52856.235				
47-13	- 147329.072	- 2.079	- 2.079	- 52845.919	- 10.316	- 10.316	+ 21.446964	+ 21.446964
47-32	- 147341.441	+ 12.369	+ 8.211	- 52844.808	- 1.111	- 21.743	- 268.939167	- 9.122421
47-30	- 147342.521	+ 1.080	+ 21.660	- 52857.300	+ 12.492	- 10.362	- 11.190960	+ 270.576720
47-29	- 147342.559	+ 0.038	+ 22.778	- 52857.737	+ 0.437	+ 2.567	+ 0.097546	+ 9.953986
47-28	- 147334.787	- 7.772	+ 15.044	- 52858.318	+ 0.581	+ 3.585	- 27.862620	+ 8.740564
47-12	- 147331.151	- 3.636	+ 3.636	- 52856.235	- 2.083	+ 2.083	- 7.573788	- 7.573788
		+ 13.487			+ 13.510		+ 21.544510	+ 310.718234
		- 13.487			- 13.510		- 315.566535	- 16.696209
							- 294.022025	+ 294.022025

面積 = 147.011012

* * * * 15 LOT

面積計算書

* * * * NO 1

点名	X	DX	DMD.1	Y	DY	DMD.2	DX * DMD.2	DY * DMD.1
47-20	- 147358.539		- 52856.864					
47-21	- 147359.010	+ 0.471	+ 0.471	- 52874.402	+ 17.538	+ 17.538	+ 8.260398	+ 8.260398
47-27	- 147344.688	- 14.322	- 13.380	- 52874.881	+ 0.479	+ 35.555	- 509.218710	- 6.409020
47-31	- 147344.217	- 0.471	- 28.173	- 52857.254	- 17.627	+ 18.407	- 8.669697	+ 496.605471
47-20	- 147358.539	+ 14.322	- 14.322	- 52856.864	- 0.390	+ 0.390	+ 5.585580	+ 5.585580
		+ 14.793			+ 18.017		+ 13.845978	+ 510.451449
		- 14.793			- 18.017		- 517.888407	- 6.409020
							- 504.042429	+ 504.042429

面積 = 252.021214

***** カクヒツ メンセキ シユウケイ ヒヨウ *****

カクヒツ . カクヒツ

カクヒツ メンセキ

入ミキリ メンセキ

47 BLOCK

3631.74

1 LOT	139.59
2 LOT	159.22
3 LOT	825.86
4 LOT	197.17
5 LOT	148.22
6 LOT	209.88
7 LOT	8.47
8 LOT	233.07
9 LOT	205.81
10 LOT	103.85
11 LOT	357.05
12 LOT	407.45
13 LOT	86.74
14 LOT	296.73
15 LOT	252.54

2 入ミキリ

2.09

5 入ミキリ

コウケイ =

3631.65

4.25

***** カクヒツ メンセキ ケイサン *****

47 BLOCK

テコメイ	X	Y	(X-X0)*(YN-1-Y0)	(XN-1-X0)*(Y-Y0)
X0.Y0	- 147300.000	- 52700.000		
47-6	- 147340.982	- 52928.013		
S275	- 147340.380	- 52920.050	+ 9207.164940	+ 9018.089100
S274-2	- 147339.732	- 52912.895	+ 8743.026600	+ 8596.700100
S274-1	- 147339.162	- 52906.986	+ 8337.393990	+ 8223.967752
S274	- 147338.604	- 52902.089	+ 7990.487544	+ 7914.209418
S273-1	- 147337.944	- 52896.415	+ 7668.065016	+ 7582.404660
S273	- 147337.275	- 52891.303	+ 7321.369125	+ 7258.801032
S272-2	- 147336.633	- 52886.639	+ 7008.002799	+ 6956.968725
S272-1	- 147335.804	- 52881.308	+ 6682.422756	+ 6641.855964
S272	- 147334.774	- 52875.473	+ 6304.804392	+ 6282.635292
S271-1	- 147334.700	- 52875.215	+ 6088.913100	+ 6092.926410
S271	- 147331.900	- 52859.953	+ 5589.358500	+ 5550.369100
S270	- 147329.017	- 52845.646	+ 4641.356201	+ 4646.107400
S269-3	- 147327.344	- 52837.689	+ 3982.544224	+ 3995.321713
S269-2	- 147325.865	- 52830.691	+ 3561.325985	+ 3573.614704
S269-1	- 147324.642	- 52825.200	+ 3220.487622	+ 3238.298000
S269	- 147323.821	- 52821.805	+ 2982.389200	+ 3001.518810
S268-2	- 147322.998	- 52818.407	+ 2801.271390	+ 2820.573147
S268-1	- 147322.149	- 52815.094	+ 2622.596643	+ 2646.931812
S268	- 147321.387	- 52812.219	+ 2461.515378	+ 2485.538631
S267	- 147318.970	- 52803.452	+ 2128.794430	+ 2212.527924
47-1	- 147316.474	- 52794.813	+ 1704.268248	+ 1798.602610
47-16	- 147334.250	- 52795.240	+ 3247.345250	+ 1568.983760
47-7	- 147354.871	- 52795.772	+ 5225.914040	+ 3280.191000
47-8	- 147356.955	- 52797.887	+ 5454.694260	+ 5371.157577
47-3	- 147359.161	- 52880.035	+ 5791.092807	+ 10253.893425
47-4	- 147359.871	- 52906.844	+ 10778.875485	+ 12237.097884
47-9	- 147360.334	- 52924.798	+ 12479.725896	+ 13458.881058
47-10	- 147358.318	- 52927.007	+ 13109.769764	+ 13696.240338
47-6	- 147340.982	- 52928.013	+ 9303.200874	+ 13297.262134
			+176438.176459	+183701.669480
	ハイ	メンセキ	= 7263.493021	
	メンセキ	=	3631.746510	

1 LOT

テコメイ	X	Y	(X-X0)*(YN-1-Y0)	(XN-1-X0)*(Y-Y0)
X0.Y0	- 147300.000	- 52900.000		
47-23	- 147349.686	- 52927.508		
47-6	- 147340.982	- 52928.013	+ 1127.332856	+ 1391.853918
S275	- 147340.380	- 52920.050	+ 1131.164940	+ 821.689100
S274-2	- 147339.732	- 52912.895	+ 796.626600	+ 520.700100
47-24	- 147346.676	- 52912.284	+ 601.887020	+ 488.067888
47-25	- 147349.307	- 52912.210	+ 605.687188	+ 569.913960

***** カクヒツ メンセキ ケイサン *****

デジメイ	X	Y	(X-X0)*(YN-1-Y0)	(XN-1-X0)*(Y-Y0)
47-23	- 147349.686	- 52927.508	+ 606.666060	+ 1356.336956
			+ 4869.364664	+ 5148.561922
		ハイ	= 279.197258	
		メンセキ	= 139.598629	

2 LOT

デジメイ	X	Y	(X-X0)*(YN-1-Y0)	(XN-1-X0)*(Y-Y0)
X0.Y0	- 147300.000	- 52900.000		
47-22	- 147360.007	- 52912.125		
47-9	- 147360.334	- 52924.798	+ 731.549750	+ 1488.053586
47-10	- 147358.318	- 52927.007	+ 1446.169764	+ 1629.440338
47-23	- 147349.686	- 52927.508	+ 1341.869802	+ 1604.211544
47-25	- 147349.307	- 52912.210	+ 1356.336956	+ 606.666060
47-26	- 147353.275	- 52912.099	+ 650.487750	+ 596.565393
47-22	- 147360.007	- 52912.125	+ 726.024693	+ 645.959375
			+ 6252.438715	+ 6570.896296
		ハイ	= 318.457581	
		メンセキ	= 159.228790	

3 LOT

デジメイ	X	Y	(X-X0)*(YN-1-Y0)	(XN-1-X0)*(Y-Y0)
X0.Y0	- 147300.000	- 52800.000		
S274-2	- 147339.732	- 52912.895		
S274-1	- 147339.162	- 52906.986	+ 4421.193990	+ 4250.767752
S274	- 147338.604	- 52902.089	+ 4130.087544	+ 3998.009418
S273-1	- 147337.944	- 52896.415	+ 3873.665016	+ 3722.004660
S273	- 147337.275	- 52891.303	+ 3593.869125	+ 3464.401032
S272-2	- 147336.633	- 52886.639	+ 3344.702799	+ 3229.468725
S272-1	- 147335.804	- 52881.308	+ 3102.022756	+ 2978.555964
S272	- 147334.774	- 52875.473	+ 2827.404392	+ 2702.235292
S271-1	- 147334.700	- 52875.215	+ 2618.913100	+ 2615.526410
47-21	- 147359.014	- 52874.559	+ 4438.738010	+ 2587.197300
47-3	- 147359.161	- 52880.035	+ 4410.984999	+ 4723.185490
47-4	- 147359.871	- 52906.844	+ 4791.775485	+ 6320.997884
47-22	- 147360.007	- 52912.125	+ 6411.387908	+ 6713.035875
47-26	- 147353.275	- 52912.099	+ 5973.459375	+ 6726.724693
47-24	- 147346.676	- 52912.284	+ 5232.332924	+ 5981.930100
S274-2	- 147339.732	- 52912.895	+ 4461.267888	+ 5269.487020
			+ 63631.805311	+ 65283.527615
		ハイ	= 1651.722304	
		メンセキ	= 825.861152	

***** カクヒツ メンセキ ケイサン *****

4 LOT

テシメイ	X	Y	(X-X0)*(YN-1-Y0)	(XN-1-X0)*(Y-Y0)
X0.Y0	- 147300.000	- 52800.000		
S271	- 147331.900	- 52859.953		
47-12	- 147331.151	- 52856.235	+ 1867.595903	+ 1793.896500
47-28	- 147335.034	- 52858.459	+ 1970.136990	+ 1821.056309
47-29	- 147342.572	- 52857.896	+ 2488.716548	+ 2028.328464
47-30	- 147342.521	- 52857.300	+ 2461.795816	+ 2439.375600
47-31	- 147344.277	- 52857.252	+ 2537.072100	+ 2434.412292
47-27	- 147344.750	- 52874.944	+ 2562.027000	+ 3318.295488
S271-1	- 147334.700	- 52875.215	+ 2600.556800	+ 3365.871250
S271	- 147331.900	- 52859.953	+ 2399.358500	+ 2080.369100
			+ 18887.259657	+ 19281.605003
	ハイ	メンセキ	= 394.345346	
	メンセキ	=	197.172673	

5 LOT

テシメイ	X	Y	(X-X0)*(YN-1-Y0)	(XN-1-X0)*(Y-Y0)
X0.Y0	- 147300.000	- 52800.000		
47-12	- 147331.151	- 52856.235		
47-13	- 147329.072	- 52845.919	+ 1634.863920	+ 1430.422769
47-32	- 147341.441	- 52844.808	+ 1902.929279	+ 1302.658176
47-29	- 147342.572	- 52857.896	+ 1907.566176	+ 2399.268136
47-28	- 147335.034	- 52858.459	+ 2028.328464	+ 2488.716548
47-12	- 147331.151	- 52856.235	+ 1821.056309	+ 1970.136990
			+ 9294.744148	+ 9591.202619
	ハイ	メンセキ	= 296.458471	
	メンセキ	=	148.229235	

6 LOT

テシメイ	X	Y	(X-X0)*(YN-1-Y0)	(XN-1-X0)*(Y-Y0)
X0.Y0	- 147300.000	- 52800.000		
47-13	- 147329.072	- 52845.919		
S270	- 147329.017	- 52845.646	+ 1332.431623	+ 1327.020512
S269-3	- 147327.344	- 52837.689	+ 1248.144224	+ 1093.621713
S269-2	- 147325.865	- 52830.691	+ 974.825985	+ 839.214704
47-35	- 147340.069	- 52828.930	+ 1229.757679	+ 748.274450
47-32	- 147341.441	- 52844.808	+ 1198.888130	+ 1795.411752
47-13	- 147329.072	- 52845.919	+ 1302.658176	+ 1902.929279
			+ 7286.705817	+ 7706.472410
	ハイ	メンセキ	= 419.766593	
	メンセキ	=	209.883296	

***** カクヒツ メンセキ ケイサン *****

7 LOT

テコメイ	X	Y	(X-X0)*(YN-1-Y0)	(XN-1-X0)*(Y-Y0)
X0.Y0	- 147300.000	- 52800.000		
S269-2	- 147325.865	- 52830.691		
47-14	- 147325.607	- 52829.530	+ 785.904437	+ 763.793450
47-35	- 147340.069	- 52828.930	+ 1183.237570	+ 740.810510
S269-2	- 147325.865	- 52830.691	+ 748.274450	+ 1229.757679
			+ 2717.416457	+ 2734.361639
		ハ ^ニ イ メンセキ	= 16.945182	
		メンセキ	= 8.472591	

8 LOT

テコメイ	X	Y	(X-X0)*(YN-1-Y0)	(XN-1-X0)*(Y-Y0)
X0.Y0	- 147300.000	- 52800.000		
47-14	- 147325.607	- 52829.530		
S269-1	- 147324.642	- 52825.200	+ 727.678260	+ 645.296400
S269	- 147323.821	- 52821.805	+ 600.289200	+ 537.318810
S268-2	- 147322.998	- 52818.407	+ 501.471390	+ 438.473147
S268-1	- 147322.149	- 52815.094	+ 407.696643	+ 347.131812
47-37	- 147337.097	- 52812.312	+ 559.942118	+ 272.698488
47-35	- 147340.069	- 52828.930	+ 493.329528	+ 1073.216210
47-14	- 147325.607	- 52829.530	+ 740.810510	+ 1183.237570
			+ 4031.217649	+ 4497.372437
		ハ ^ニ イ メンセキ	= 466.154788	
		メンセキ	= 233.077394	

9 LOT

テコメイ	X	Y	(X-X0)*(YN-1-Y0)	(XN-1-X0)*(Y-Y0)
X0.Y0	- 147300.000	- 52700.000		
S268-1	- 147322.149	- 52815.094		
S268	- 147321.387	- 52812.219	+ 2461.515378	+ 2485.538631
S267	- 147318.970	- 52803.452	+ 2128.794430	+ 2212.527924
47-15	- 147318.910	- 52803.244	+ 1956.277320	+ 1958.538680
47-38	- 147334.839	- 52798.771	+ 3596.917716	+ 1867.759610
47-37	- 147337.097	- 52812.312	+ 3664.107787	+ 3912.837768
S268-1	- 147322.149	- 52815.094	+ 2487.598488	+ 4269.642118
			+ 16295.211119	+ 16706.844731
		ハ ^ニ イ メンセキ	= 411.633612	
		メンセキ	= 205.816806	

10 LOT

テコメイ	X	Y	(X-X0)*(YN-1-Y0)	(XN-1-X0)*(Y-Y0)
X0.Y0	- 147300.000	- 52700.000		
47-15	- 147318.910	- 52803.244		
47-1	- 147316.474	- 52794.813	+ 1700.841656	+ 1792.913830

***** カクヒツ メンセキ ケイサン *****

テコメイ	X	Y	(X-X0)*(YN-1-Y0)	(XN-1-X0)*(Y-Y0)
47-16	- 147334.250	- 52795.240	+ 3247.345250	+ 1568.983760
47-38	- 147334.839	- 52798.771	+ 3318.066360	+ 3382.906750
47-15	- 147318.910	- 52803.244	+ 1867.759610	+ 3596.917716
			+ 10134.012876	+ 10341.722056
		ハイ	= 207.709180	
		メンセキ	= 103.854590	

11 LOT

テコメイ	X	Y	(X-X0)*(YN-1-Y0)	(XN-1-X0)*(Y-Y0)
X0.Y0	- 147300.000	- 52700.000		
47-16	- 147334.250	- 52795.240		
47-7	- 147354.871	- 52795.772	+ 5225.914040	+ 3280.191000
47-8	- 147356.955	- 52797.887	+ 5454.694260	+ 5371.157577
47-17	- 147357.296	- 52810.601	+ 5608.533552	+ 6299.279955
47-36	- 147337.395	- 52813.976	+ 4135.924395	+ 6530.368896
47-37	- 147337.097	- 52812.312	+ 4228.167672	+ 4199.907240
47-16	- 147334.250	- 52795.240	+ 3846.686000	+ 3533.118280
			+ 28499.919919	+ 29214.022948
		ハイ	= 714.103029	
		メンセキ	= 357.051514	

12 LOT

テコメイ	X	Y	(X-X0)*(YN-1-Y0)	(XN-1-X0)*(Y-Y0)
X0.Y0	- 147300.000	- 52800.000		
47-17	- 147357.296	- 52810.601		
47-18	- 147357.922	- 52833.922	+ 614.031122	+ 1943.594912
47-34	- 147340.540	- 52834.386	+ 1375.197880	+ 1991.705892
47-35	- 147340.069	- 52828.930	+ 1377.812634	+ 1172.822200
47-36	- 147337.395	- 52813.976	+ 1081.837350	+ 560.004344
47-17	- 147357.296	- 52810.601	+ 800.768896	+ 396.424395
			+ 5249.647882	+ 6064.551743
		ハイ	= 814.903861	
		メンセキ	= 407.451930	

13 LOT

テコメイ	X	Y	(X-X0)*(YN-1-Y0)	(XN-1-X0)*(Y-Y0)
X0.Y0	- 147300.000	- 52800.000		
47-18	- 147357.922	- 52833.922		
47-19	- 147358.057	- 52838.946	+ 1969.409554	+ 2255.830212
47-33	- 147340.975	- 52839.414	+ 1595.812350	+ 2288.258598
47-34	- 147340.540	- 52834.386	+ 1597.843560	+ 1408.966350
47-18	- 147357.922	- 52833.922	+ 1991.705892	+ 1375.197880

***** カクヒツ メンセキ ケイサン *****

テソメイ	X	Y	(X-X0)*(YN-1-Y0)	(XN-1-X0)*(Y-Y0)
			+ 7154.771356	+ 7328.253040
		ハイメンセキ =	173.481684	
		メンセキ =	86.740842	

14 LOT

テソメイ	X	Y	(X-X0)*(YN-1-Y0)	(XN-1-X0)*(Y-Y0)
X0.Y0	- 147300.000	- 52800.000		
47-19	- 147358.057	- 52838.946		
47-20	- 147358.539	- 52856.864	+ 2279.859894	+ 3301.353248
47-30	- 147342.521	- 52857.300	+ 2417.914144	+ 3354.284700
47-33	- 147340.975	- 52839.414	+ 2347.867500	+ 1675.922694
47-19	- 147358.057	- 52838.946	+ 2288.258598	+ 1595.812350
			+ 9333.900136	+ 9927.372992
		ハイメンセキ =	593.472856	
		メンセキ =	296.736428	

15 LOT

テソメイ	X	Y	(X-X0)*(YN-1-Y0)	(XN-1-X0)*(Y-Y0)
X0.Y0	- 147300.000	- 52800.000		
47-20	- 147358.539	- 52856.864		
47-21	- 147359.014	- 52874.559	+ 3355.772096	+ 4364.609301
47-27	- 147344.750	- 52874.944	+ 3336.515250	+ 4422.745216
47-31	- 147344.277	- 52857.252	+ 3318.295488	+ 2562.027000
47-20	- 147358.539	- 52856.864	+ 3351.474828	+ 2517.767328
			+ 13362.057662	+ 13867.148845
		ハイメンセキ =	505.091183	
		メンセキ =	252.545591	

2 スミキリ

テソメイ	X	Y	(X-X0)*(YN-1-Y0)	(XN-1-X0)*(Y-Y0)
X0.Y0	- 147300.000	- 52700.000		
47-2	- 147356.900	- 52795.824		
47-7	- 147354.871	- 52795.772	+ 5257.958704	+ 5449.426800
47-8	- 147356.955	- 52797.887	+ 5454.694260	+ 5371.157577
47-2	- 147356.900	- 52795.824	+ 5569.770300	+ 5457.655920
			+ 16282.423264	+ 16278.240297
		ハイメンセキ =	4.182967	
		メンセキ =	2.091483	

5 スミキリ

テソメイ	X	Y	(X-X0)*(YN-1-Y0)	(XN-1-X0)*(Y-Y0)
X0.Y0	- 147300.000	- 52900.000		
47-5	- 147360.388	- 52926.887		
47-9	- 147360.334	- 52924.798	+ 1622.200258	+ 1497.501624

***** カクヒツ メンセキ ケイサン *****

テンメイ	X	Y	(X-X0)*(YN-1-Y0)	(XN-1-X0)*(Y-Y0)
47-10	- 147358.318	- 52927.007	+ 1446.169764	+ 1629.440338
47-5	- 147360.388	- 52926.887	+ 1630.898716	+ 1567.996066
			+ 4699.268738	+ 4694.938028
		ハイ メンセキ =	4.330710	
		メンセキ =	2.165355	

NO	1	2	3
シシ"ノ	テ"メイ B210	B210	B207
	ALH.1 87-53-55	87-53-55	259-41-34
カソク	テ"メイ B209-1	B209-1	B207-1
	カソクカク 270-42-50	270-51-10	306-27-50
キ"ウチン	テ"メイ 47-24	47-26	47-28
	ALH.2 358-36-45	358-45-5	206-9-24
キヨリ	17.060	10.458	5.396
COS & SIN	+ 0.999707 - 0.024214	+ 0.999763 - 0.021791	- 0.897592 - 0.440827
X1 . Y1 =	-147363.731 - 52911.871	-147363.731 - 52911.871	-147330.191 - 52856.080
DX . DY =	+ 17.055 - 0.413	+ 10.456 - 0.228	- 4.843 - 2.379
X2 . Y2 =	-147346.676 - 52912.284	-147353.275 - 52912.099	-147335.034 - 52858.459

NO	4	5	6
シシ"ノ	テ"メイ B210	B210	B208
	ALH.1 264-32-52	264-32-52	254-3-34
カソク	テ"メイ B211	B211	B208-1
	カソクカク 49-50-35	129-25-50	274-36-20
キ"ウチン	テ"メイ 47-29	47-35	47-37
	ALH.2 314-23-27	33-58-42	168-39-54
キヨリ	23.000	22.421	17.278
COS & SIN	+ 0.699549 - 0.714585	+ 0.829249 + 0.558879	- 0.980495 + 0.196545
X1 . Y1 =	-147358.662 - 52841.461	-147358.662 - 52841.461	-147320.156 - 52815.708
DX . DY =	+ 16.090 - 16.435	+ 18.593 + 12.531	- 16.941 + 3.396
X2 . Y2 =	-147342.572 - 52857.896	-147340.069 - 52828.930	-147337.097 - 52812.312

* * * センシヨウ ケイサン * * * (A3) - (B208) N 0 1

ALH = 254-3-34 COS= -0.274640 SIN= -0.961547 シユウエイ リツ = 1.0000181

チンメイ	カンソク キヨリ	シユウエイ キヨリ		D X	X ハイ	D Y	Y ハイ	X	Y
A3								-147312.402	- 52788.560
B208-1	28.233	28.234	-	7.754	+ 0	- 27.148	+ 0	-147320.156	- 52815.708
B208	26.995	26.995	-	7.414	+ 0	- 25.957	+ 0	-147327.570	- 52841.665
コウケイ =	55.228	55.229	-	15.168	+ 0	- 53.105	+ 0	- 15.168	- 53.105

* * * センシヨウ ケイサン * * * (B207) - (B208) N 0 2

ALH = 79-41-34 COS= +0.178926 SIN= +0.983862 シユウエイ リツ = 1.0000579

チンメイ	カンソク キヨリ	シユウエイ キヨリ		D X	X ハイ	D Y	Y ハイ	X	Y
B207								-147336.841	- 52892.643
B207-1	37.161	37.163	+	6.649	+ 1	+ 36.563	+ 0	-147330.191	- 52856.080
B208	14.650	14.651	+	2.621	+ 0	+ 14.415	+ 0	-147327.570	- 52841.665
コウケイ =	51.811	51.814	+	9.270	+ 1	+ 50.978	+ 0	+ 9.271	+ 50.978

* * * センシヨウ ケイサン * * * (B209) - (B210) N 0 3

ALH = 87-53-55 COS= +0.036668 SIN= +0.999328 シユウエイ リツ = 1.0001240

チンメイ	カンソク キヨリ	シユウエイ キヨリ		D X	X ハイ	D Y	Y ハイ	X	Y
B209								-147364.473	- 52932.104
B209-1	20.244	20.247	+	0.742	+ 0	+ 20.233	+ 0	-147363.731	- 52911.871
B210	28.131	28.134	+	1.032	+ 0	+ 28.115	+ 0	-147362.699	- 52883.756
コウケイ =	48.375	48.381	+	1.774	+ 0	+ 48.348	+ 0	+ 1.774	+ 48.348

* * * センシヨウ ケイサン * * * (S271) - (S270) N 0 4

ALH = 78-36-25 COS= +0.197539 SIN= +0.980295 シユウエイ リツ = 1.0001371

チンメイ	カンソク キヨリ	シユウエイ キヨリ		D X	X ハイ	D Y	Y ハイ	X	Y
S271								-147331.900	- 52859.953
47-12	3.792	3.793	+	0.749	+ 0	+ 3.718	+ 0	-147331.151	- 52856.235
47-13	10.523	10.524	+	2.079	+ 0	+ 10.317	- 1	-147329.072	- 52845.919
S270	0.278	0.278	+	0.055	+ 0	+ 0.273	+ 0	-147329.017	- 52845.646
コウケイ =	14.593	14.595	+	2.883	+ 0	+ 14.308	- 1	+ 2.883	+ 14.307

* * * センシヨウ ケイサツ * * * (S269-2) - (S269-1) NO 5

ALH = 77-26-37 COS= +0.217400 SIN= +0.976083 シュウセイ リツ = 1.0000000

テコメイ	カンソク キヨリ	シュウセイ キヨリ	D X	X ハイフ	D Y	Y ハイフ	X	Y
S269-2							-147325.865	- 52830.691
47-14	1.189	1.189	+ 0.258	+ 0	+ 1.161	+ 0	-147325.607	- 52829.530
S269-1	4.437	4.437	+ 0.965	+ 0	+ 4.331	- 1	-147324.642	- 52825.200
コウケイ =	5.626	5.626	+ 1.223	+ 0	+ 5.492	- 1	+ 1.223	+ 5.491

* * * センシヨウ ケイサツ * * * (S267) - (47-1) NO 6

ALH = 73-53-13 COS= +0.277534 SIN= +0.960716 シュウセイ リツ = 1.0006677

テコメイ	カンソク キヨリ	シュウセイ キヨリ	D X	X ハイフ	D Y	Y ハイフ	X	Y
S267							-147318.970	- 52803.452
47-15	0.216	0.216	+ 0.060	+ 0	+ 0.208	+ 0	-147318.910	- 52803.244
47-1	8.770	8.776	+ 2.436	+ 0	+ 8.431	+ 0	-147316.474	- 52794.813
コウケイ =	8.986	8.992	+ 2.496	+ 0	+ 8.639	+ 0	+ 2.496	+ 8.639

* * * センシヨウ ケイサツ * * * (47-8) - (47-3) NO 7

ALH = 268-27-43 COS= -0.026841 SIN= -0.999640 シュウセイ リツ = 0.9999148

テコメイ	カンソク キヨリ	シュウセイ キヨリ	D X	X ハイフ	D Y	Y ハイフ	X	Y
47-8							-147356.955	- 52797.887
47-17	12.720	12.719	- 0.341	+ 0	- 12.714	+ 0	-147357.296	- 52810.601
47-18	23.331	23.329	- 0.626	+ 0	- 23.321	+ 0	-147357.922	- 52833.922
47-19	5.026	5.026	- 0.135	+ 0	- 5.024	+ 0	-147358.057	- 52838.946
47-20	17.926	17.924	- 0.481	- 1	- 17.918	+ 0	-147358.539	- 52856.864
47-21	17.703	17.701	- 0.475	+ 0	- 17.695	+ 0	-147359.014	- 52874.559
47-3	5.478	5.478	- 0.147	+ 0	- 5.476	+ 0	-147359.161	- 52880.035
コウケイ =	82.184	82.177	- 2.205	- 1	- 82.148	+ 0	- 2.206	- 82.148

* * * センシヨウ ケイサツ * * * (47-4) - (47-9) NO 8

ALH = 268-31-21 COS= -0.025784 SIN= -0.999668 シュウセイ リツ = 1.0000000

テコメイ	カンソク キヨリ	シュウセイ キヨリ	D X	X ハイフ	D Y	Y ハイフ	X	Y
47-4							-147359.871	- 52906.844
47-22	5.283	5.283	- 0.136	+ 0	- 5.281	+ 0	-147360.007	- 52912.125
47-9	12.677	12.677	- 0.327	+ 0	- 12.673	+ 0	-147360.334	- 52924.798
コウケイ =	17.960	17.960	- 0.463	+ 0	- 17.954	+ 0	- 0.463	- 17.954

* * * センシヨウ ケイサツ * * * (47-10) - (47-6) N 0 9

ALH = 356-40-45 COS= +0.998321 SIN= -0.057927 シュウエイ リツ = 0.9999424

テコメイ	カンソク キヨリ	シュウエイ キヨリ	D X	X ハイフ	D Y	Y ハイフ	X	Y
47-10							-147358.318	-52927.007
47-23	8.647	8.647	+	8.632	+	0	-147349.686	-52927.508
47-6	8.720	8.719	+	8.704	+	0	-147340.982	-52928.013
コウケイ =	17.367	17.366	+	17.336	+	0	+ 17.336	- 1.006

* * * センシヨウ ケイサツ * * * (47-24) - (47-26) N 0 10

ALH = 178-23-39 COS= -0.999607 SIN= +0.028023 シュウエイ リツ = 1.0006062

テコメイ	カンソク キヨリ	シュウエイ キヨリ	D X	X ハイフ	D Y	Y ハイフ	X	Y
47-24							-147346.676	-52912.284
47-25	2.630	2.632	-	2.631	+	0	-147349.307	-52912.210
47-26	3.968	3.970	-	3.968	+	0	-147353.275	-52912.099
コウケイ =	6.598	6.602	-	6.599	+	0	- 6.599	+ 0.185

* * * センシヨウ ケイサツ * * * (S271-1) - (47-21) N 0 11

ALH = 178-27-16 COS= -0.999636 SIN= +0.026972 シュウエイ リツ = 0.9996301

テコメイ	カンソク キヨリ	シュウエイ キヨリ	D X	X ハイフ	D Y	Y ハイフ	X	Y
S271-1							-147334.700	-52875.215
47-27	10.058	10.054	-	10.050	+	0	-147344.750	-52874.944
47-21	14.274	14.269	-	14.264	+	0	-147359.014	-52874.559
コウケイ =	24.332	24.323	-	24.314	+	0	- 24.314	+ 0.656

* * * センシヨウ ケイサツ * * * (47-29) - (47-35) N 0 12

ALH = 85- 3-40 COS= +0.086093 SIN= +0.996287 シュウエイ リツ = 0.9997593

テコメイ	カンソク キヨリ	シュウエイ キヨリ	D X	X ハイフ	D Y	Y ハイフ	X	Y
47-29							-147342.572	-52857.896
47-30	0.598	0.598	+	0.051	+	0	-147342.521	-52857.300
47-32	12.542	12.539	+	1.080	+	0	-147341.441	-52844.808
47-33	5.415	5.414	+	0.466	+	0	-147340.975	-52839.414
47-34	5.049	5.047	+	0.435	+	0	-147340.540	-52834.386
47-35	5.477	5.476	+	0.471	+	0	-147340.069	-52828.930
コウケイ =	29.081	29.074	+	2.503	+	0	+ 2.503	+ 28.966

* * * センシヨウ ケイサン * * * (47-35) - (47-37) N O 13

ALH = 79-51-37 COS= +0.176049 SIN= +0.984381 シェンシヨウ リツ = 1.0000000

テジメイ	カンソク キヨリ	シェンシヨウ キヨリ		D X	X ハイ		D Y	Y ハイ	X	Y
47-35									-147340.069	- 52828.930
47-36	15.192	15.192	+	2.675	- 1	+	14.955	- 1	-147337.395	- 52813.976
47-37	1.690	1.690	+	0.298	+ 0	+	1.664	+ 0	-147337.097	- 52812.312
コウケイ =	16.882	16.882	+	2.973	- 1	+	16.619	- 1	+ 2.972	+ 16.618

* * * センシヨウ ケイサン * * * (47-37) - (47-16) N O 14

ALH = 80-31-56 COS= +0.164493 SIN= +0.986378 シェンシヨウ リツ = 0.9999422

テジメイ	カンソク キヨリ	シェンシヨウ キヨリ		D X	X ハイ		D Y	Y ハイ	X	Y
47-37									-147337.097	- 52812.312
47-38	13.729	13.728	+	2.258	+ 0	+	13.541	+ 0	-147334.839	- 52798.771
47-16	3.580	3.580	+	0.589	+ 0	+	3.531	+ 0	-147334.250	- 52795.240
コウケイ =	17.309	17.308	+	2.847	+ 0	+	17.072	+ 0	+ 2.847	+ 17.072

* * * センシヨウ ケイサン * * * (47-30) - (47-20) N O 15

ALH = 178-26-27 COS= -0.999630 SIN= +0.027209 シェンシヨウ リツ = 0.9994387

テジメイ	カンソク キヨリ	シェンシヨウ キヨリ		D X	X ハイ		D Y	Y ハイ	X	Y
47-30									-147342.521	- 52857.300
47-31	1.758	1.757	-	1.756	+ 0	+	0.048	+ 0	-147344.277	- 52857.252
47-20	14.275	14.267	-	14.262	+ 0	+	0.388	+ 0	-147358.539	- 52856.864
コウケイ =	16.033	16.024	-	16.018	+ 0	+	0.436	+ 0	- 16.018	+ 0.436

N O 1				N O 2				N O 3			
テコメイ		X	Y	テコメイ		X	Y	テコメイ		X	Y
1	S274-2	- 147339.732	- 52912.895	1	47-24	- 147346.676	- 52912.284	1	47-26	- 147353.275	- 52912.099
2	47-24	- 147346.676	- 52912.284	2	47-26	- 147353.275	- 52912.099	2	47-22	- 147360.007	- 52912.125
COS=- 0.996151 SIN=+ 0.087651				COS=- 0.999607 SIN=+ 0.028024				COS=- 0.999993 SIN=- 0.003862			
A L= 174-58-17 L = 6.971				A L= 178-23-39 L = 6.602				A L= 180-13-17 L = 6.732			

N O 4				N O 5				N O 6			
テコメイ		X	Y	テコメイ		X	Y	テコメイ		X	Y
1	S271-1	- 147334.700	- 52875.215	1	47-12	- 147331.151	- 52856.235	1	47-28	- 147335.034	- 52858.459
2	47-21	- 147359.014	- 52874.559	2	47-28	- 147335.034	- 52858.459	2	47-29	- 147342.572	- 52857.896
COS=- 0.999636 SIN=+ 0.026971				COS=- 0.867748 SIN=- 0.497005				COS=- 0.997222 SIN=+ 0.074481			
A L= 178-27-16 L = 24.323				A L= 209-48- 7 L = 4.475				A L= 175-43-43 L = 7.559			

N O 7				N O 8				N O 9			
テコメイ		X	Y	テコメイ		X	Y	テコメイ		X	Y
1	47-29	- 147342.572	- 52857.896	1	47-35	- 147340.069	- 52828.930	1	47-37	- 147337.097	- 52812.312
2	47-35	- 147340.069	- 52828.930	2	47-37	- 147337.097	- 52812.312	2	47-16	- 147334.250	- 52795.240
COS=+ 0.086091 SIN=+ 0.996287				COS=+ 0.176049 SIN=+ 0.984381				COS=+ 0.164493 SIN=+ 0.986378			
A L= 85- 3-40 L = 29.074				A L= 79-51-37 L = 16.882				A L= 80-31-56 L = 17.308			

N O 10				N O 11				N O 12			
テコメイ		X	Y	テコメイ		X	Y	テコメイ		X	Y
1	S269-2	- 147325.865	- 52830.691	1	47-14	- 147325.607	- 52829.530	1	S268-1	- 147322.149	- 52815.094
2	47-35	- 147340.069	- 52828.930	2	47-35	- 147340.069	- 52828.930	2	47-37	- 147337.097	- 52812.312
COS=- 0.992402 SIN=+ 0.123037				COS=- 0.999140 SIN=+ 0.041452				COS=- 0.983118 SIN=+ 0.182970			
A L= 172-55-57 L = 14.313				A L= 177-37-27 L = 14.474				A L= 169-27-26 L = 15.205			

N O 13				N O 14				N O 15			
テコメイ		X	Y	テコメイ		X	Y	テコメイ		X	Y
1	47-23	- 147349.686	- 52927.508	1	47-13	- 147329.072	- 52845.919	1	47-15	- 147318.910	- 52803.244
2	47-25	- 147349.307	- 52912.210	2	47-32	- 147341.441	- 52844.808	2	47-38	- 147334.839	- 52798.771
COS=+ 0.024767 SIN=+ 0.999693				COS=- 0.995990 SIN=+ 0.089461				COS=- 0.962762 SIN=+ 0.270352			
A L= 88-34-51 L = 15.303				A L= 174-52- 3 L = 12.419				A L= 164-18-53 L = 16.545			

N O 16

	テソメイ	X	Y
1	47-30	- 147342.521	- 52857.300
2	47-20	- 147358.539	- 52856.864

COS=- 0.999630 SIN=+ 0.027209

A L= 178-26-27 L = 16.024

N O 17

	テソメイ	X	Y
1	47-33	- 147340.975	- 52839.414
2	47-19	- 147358.057	- 52838.946

COS=- 0.999625 SIN=+ 0.027387

A L= 178-25-50 L = 17.088

N O 18

	テソメイ	X	Y
1	47-34	- 147340.540	- 52834.386
2	47-18	- 147357.922	- 52833.922

COS=- 0.999644 SIN=+ 0.026685

A L= 178-28-15 L = 17.388

N O 19

	テソメイ	X	Y
1	47-36	- 147337.395	- 52813.976
2	47-17	- 147357.296	- 52810.601

COS=- 0.985923 SIN=+ 0.167202

A L= 170-22-29 L = 20.185

N O 20

	テソメイ	X	Y
1	47-27	- 147344.750	- 52874.944
2	47-31	- 147344.277	- 52857.252

COS=+ 0.026726 SIN=+ 0.999643

A L= 88-28- 7 L = 17.698