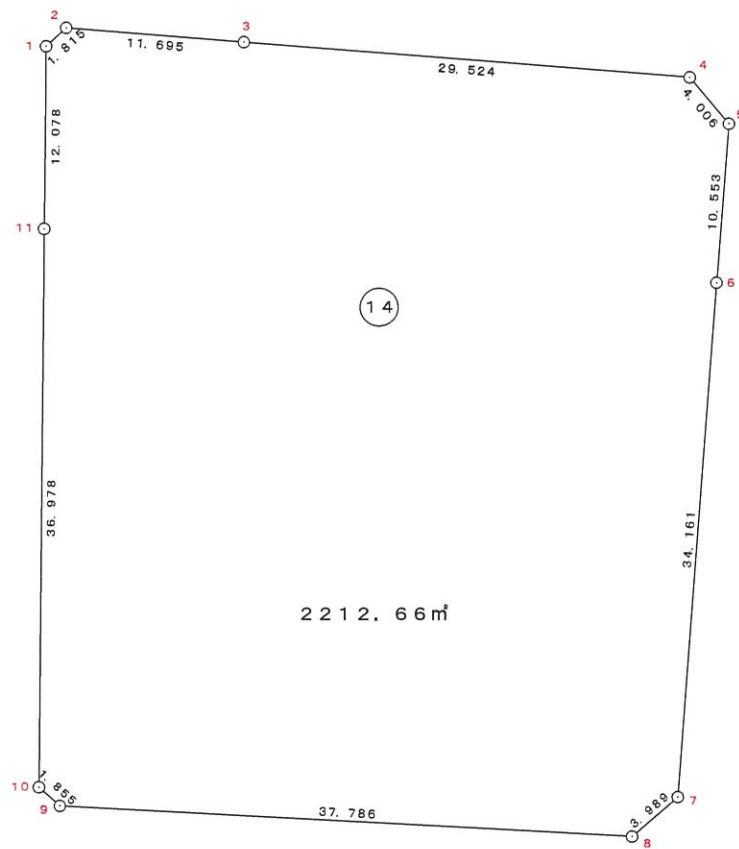
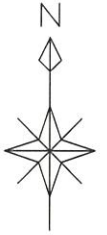


街区略図

街区番号

14



観測手簿

世界測地系

平成 19 年 6 月 6 日

現場名：出来形確認測量

作業名：清音

測点 No. 1	観測日	7年6月5日	天候	晴軟風	観測者	SHIGEHIRO
T15	偏心状況	B=C=P	器械高 i		器械高 g	
	測器 No	CE0371	測器	トプコンGTS-310 II	器械定数	0.000
	気温	25.0 °C	気圧	1006.6 hPa	気象補正	12 ppm
	開始時刻	17時17分	終了時刻	17時19分		

水平角	目盛	望遠鏡	方向	視準点名	観測角	結果	倍角	較差
	0	r	1	T16	0° 00' 00"	0° 00' 00"		
			2	G14-1	85° 35' 50"	85° 35' 50"	90	10
			3	G14-2	74° 34' 50"	74° 34' 50"	110	-10
		l	3	G14-2	254° 34' 50"	74° 35' 00"		
			2	G14-1	265° 35' 30"	85° 35' 40"		
			1	T16	179° 59' 50"	0° 00' 00"		

結果	視準点名	平均値	倍角差	観測差
	T16	0° 00' 00"		
	G14-1	85° 35' 45"		
	G14-2	74° 34' 55"		

鉛直角	望遠鏡	視準点名	目標高	観測角	合計	$r - l = 2 Z$	$90 \pm \alpha = Z$	α
	r	G14-1		106° 00' 10"				-16° 00' 10"
	r	G14-2		104° 11' 20"				-14° 11' 20"

高度定数差

距離	視準点名	目標高m	距離 1 距離 3	距離 2 距離 4	セット内較差 1 セット内較差 2	セット間較差	反射鏡定数	平均
	G14-1		7.559	7.560	1			7.560
	G14-2		8.563	8.566	3			8.565

観測手簿

世界測地系

平成 19 年 6 月 6 日

現場名：出来形確認測量

作業名：清音

測点 No. 41	観測日	7年6月5日	天候	晴軟風	観測者	SHIGEHIRO
T26	偏心状況	B=C=P	器械高 i		器械高 g	
	測器 No	CE0371	測器	トプコンGTS-310II	器械定数	0.000
	気温	25.0℃	気圧	1006.6 hPa	気象補正	12 ppm
	開始時刻	18時20分	終了時刻	18時22分		

水平角	目盛	望遠鏡	方向	視準点名	観測角	結果	倍角	較差
	0	r	1	T12	0° 00' 00"	0° 00' 00"		
			2	G14-5	76° 03' 40"	76° 03' 40"	90	-10
			3	G14-4	96° 27' 20"	96° 27' 20"	30	10
		l	3	G14-4	276° 27' 00"	96° 27' 10"		
			2	G14-5	256° 03' 40"	76° 03' 50"		
			1	T12	179° 59' 50"	0° 00' 00"		

結果	視準点名	平均値	倍角差	観測差
	T12	0° 00' 00"		
	G14-5	76° 03' 45"		
	G14-4	96° 27' 15"		

鉛直角	望遠鏡	視準点名	目標高	観測角	合計	$r - l = 2Z$	$90 \pm \alpha = Z$	α
	r	G14-5		101° 34' 30"				-11° 34' 30"
	r	G14-4		98° 20' 00"				-8° 20' 00"

高度定数差

距離	視準点名	目標高m	距離 1	距離 2	セット内較差 1	セット間較差	反射鏡定数	平均
			距離 3	距離 4	セット内較差 2			
	G14-5		7.058	7.058	0			7.058
	G14-4		9.786	9.786	0			9.786

観測手簿

世界測地系

平成 19 年 6 月 6 日

現場名：出来形確認測量

作業名：清音

測点	No. 41	観測日	7年6月5日	天候	晴軟風	観測者	SHIGEHIRO
T26	偏心状況	B=C=P		器械高 i		器械高 g	
	測器 No	CE0371		測器	トプコンGTS-310II	器械定数	0.000
	気温	25.0 °C		気圧	1006.6 hPa	気象補正	12 ppm
	開始時刻	16時3分		終了時刻	16時7分		

水平角	目盛	望遠鏡	方向	視準点名	観測角	結果	倍角	較差
	0	r	1	T25	0° 00' 00"	0° 00' 00"		
			2	G14-6	210° 43' 00"	210° 43' 00"	20	-20
			3	G14-3	273° 31' 10"	273° 31' 10"	20	0
		l	3	G14-3	93° 31' 50"	273° 31' 10"		
			2	G14-6	30° 44' 00"	210° 43' 20"		
			1	T25	180° 00' 40"	0° 00' 00"		

結果	視準点名	平均値	倍角差	観測差
	T25	0° 00' 00"		
	G14-6	210° 43' 10"		
	G14-3	273° 31' 10"		

鉛直角	望遠鏡	視準点名	目標高	観測角	合計	$r - l = 2Z$	$90 \pm \alpha = Z$	α
	r	G14-6		95° 39' 20"				-5° 39' 20"
	r	G14-3		91° 55' 20"				-1° 55' 20"

高度定数差

距離	視準点名	目標高m	距離 1	距離 2	セット内較差 1	セット間較差	反射鏡定数	平均
	G14-6		距離 3 13.810	距離 4 13.811	セット内較差 2 1			13.811
	G14-3		39.152	39.152	0			39.152

観測手簿

世界測地系

平成 19 年 6 月 6 日

現場名：出来形確認測量

作業名：清音

測点 No. 45	観測日	7年6月5日	天候	晴軟風	観測者	SHIGEHIRO
T12	偏心状況	B=C=P	器械高 i		器械高 g	
	測器 No	CE0371	測器	トプコンGTS-310 II	器械定数	0.000
	気温	25.0 °C	気圧	1006.6 hPa	気象補正	12 ppm
	開始時刻	18時27分	終了時刻	18時32分		

水平角	目盛	望遠鏡	方向	視準点名	観測角	結果	倍角	較差
	0	r	1	T13	0° 00' 00"	0° 00' 00"		
			2	G14-8	35° 10' 10"	35° 10' 10"	40	-20
			3	G14-7	60° 35' 50"	60° 35' 50"	100	0
		l	3	G14-7	240° 35' 40"	60° 35' 50"		
			2	G14-8	215° 10' 20"	35° 10' 30"		
			1	T13	179° 59' 50"	0° 00' 00"		

結果	視準点名	平均値	倍角差	観測差
	T13	0° 00' 00"		
	G14-8	35° 10' 20"		
	G14-7	60° 35' 50"		

鉛直角	望遠鏡	視準点名	目標高	観測角	合計	$r - l = 2Z$	$90 \pm \alpha = Z$	α
	r	G14-8		99° 20' 40"				-9° 20' 40"
	r	G14-7		99° 29' 50"				-9° 29' 50"

高度定数差

距離	視準点名	目標高m	距離 1	距離 2	セット内較差 1	セット間較差	反射鏡定数	平均
			距離 3	距離 4	セット内較差 2			
	G14-8		9.120	9.119	1			9.120
	G14-7		9.252	9.252	0			9.252

観測手簿

世界測地系

平成 19 年 6 月 6 日

現場名：出来形確認測量

作業名：清音

測点 No. 51	観測日	7年6月5日	天候	晴軟風	観測者	SHIGEHIRO
T13	偏心状況	B=C=P	器械高 i		器械高 g	
	測器 No	CE0371	測器	トプコンGTS-310 II	器械定数	0.000
	気温	25.0 °C	気圧	1006.6 hPa	気象補正	12 ppm
	開始時刻	18時35分	終了時刻	18時38分		

水平角	目盛	望遠鏡	方向	視準点名	観測角	結果	倍角	較差
	0	r	1	T12	0° 00' 00"	0° 00' 00"		
			2	G14-9	325° 17' 10"	325° 17' 10"	120	20
			3	G14-10	313° 58' 20"	313° 58' 20"	40	0
		l	3	G14-10	133° 58' 40"	313° 58' 20"		
			2	G14-9	145° 17' 10"	325° 16' 50"		
			1	T12	180° 00' 20"	0° 00' 00"		

結果	視準点名	平均値	倍角差	観測差
	T12	0° 00' 00"		
	G14-9	325° 17' 00"		
	G14-10	313° 58' 20"		

鉛直角	望遠鏡	視準点名	目標高	観測角	合計	$r - l = 2Z$	$90 \pm \alpha = Z$	α
	r	G14-9		100° 03' 40"				-10° 03' 40"
	r	G14-10		100° 27' 00"				-10° 27' 00"

高度定数差

距離	視準点名	目標高m	距離 1	距離 2	セット内較差 1	セット間較差	反射鏡定数	平均
			距離 3	距離 4	セット内較差 2			
	G14-9		9.565	9.567	2			9.566
	G14-10		9.228	9.225	3			9.227

観測手簿

世界測地系

平成 19 年 6 月 6 日

現場名：出来形確認測量

作業名：清音

測点 No. 1	観測日	7年6月5日	天候	晴軟風	観測者	SHIGEHIRO
T15	偏心状況	B=C=P	器械高 i		器械高 g	
	測器 No	CE0371	測器	トプコンGTS-310 II	器械定数	0.000
	気温	25.0 °C	気圧	1006.6 hPa	気象補正	12 ppm
	開始時刻	15時16分	終了時刻	15時19分		

水平角	目盛	望遠鏡	方向	視準点名	観測角	結果	倍角	較差
	0	r	1	T16	0° 00' 00"	0° 00' 00"		
			2	G14-11	131° 42' 50"	131° 42' 50"	130	-30
		l	2	G14-11	311° 43' 40"	131° 43' 20"		
			1	T16	180° 00' 20"	0° 00' 00"		

結果	視準点名	平均値	倍角差	観測差
	T16	0° 00' 00"		
	G14-11	131° 43' 05"		

鉛直角	望遠鏡	視準点名	目標高	観測角	合計	$r - l = 2Z$	$90 \pm \alpha = Z$	α
	r	G14-11		98° 11' 10"				-8° 11' 10"

高度定数差

距離	視準点名	目標高m	距離 1	距離 2	つと内較差 1	つと間較差	反射鏡定数	平均
			距離 3	距離 4	つと内較差 2			
	G14-11		16.084	16.085	1			16.085

観測記簿

世界測地系

平成 19 年 6 月 6 日

現場名 出来形確認測量
作業名 (清音)

縮尺係数 0.999938

平均ジオイド高

器械点名	視準点名	夾角	斜距離	高度角	平均高度角	平均補正高度角	平均標高	球面距離	平面距離	器械高 g	目標高 m	垂直距離
T15	T16	0° 00' 00"										
T15	G14-1	85° 35' 45"	7.560	-16° 00' 10"	-16° 00' 10"		-1.042	7.267	7.267			-2.084
T15	G14-2	74° 34' 55"	8.565	-14° 11' 20"	-14° 11' 20"		-1.050	8.304	8.303			-2.099
T26	T12	0° 00' 00"					0.000					
T26	G14-5	76° 03' 45"	7.058	-11° 34' 30"	-11° 34' 30"		-0.708	6.914	6.914			-1.416
T26	G14-4	96° 27' 15"	9.786	-8° 20' 00"	-8° 20' 00"		-0.709	9.683	9.682			-1.418
T26	T25	0° 00' 00"										
T26	G14-6	210° 43' 10"	13.811	-5° 39' 20"	-5° 39' 20"		-0.681	13.744	13.743			-1.361
T26	G14-3	273° 31' 10"	39.152	-1° 55' 20"	-1° 55' 20"		-0.657	39.130	39.128			-1.313
T12	T13	0° 00' 00"					0.000					
T12	G14-8	35° 10' 20"	9.120	-9° 20' 40"	-9° 20' 40"		-0.741	8.999	8.998			-1.481
T12	G14-7	60° 35' 50"	9.252	-9° 29' 50"	-9° 29' 50"		-0.764	9.125	9.124			-1.527
T13	T12	0° 00' 00"					0.000					
T13	G14-9	325° 17' 00"	9.566	-10° 03' 40"	-10° 03' 40"		-0.836	9.419	9.418			-1.671
T13	G14-10	313° 58' 20"	9.227	-10° 27' 00"	-10° 27' 00"		-0.837	9.074	9.073			-1.674
T15	T16	0° 00' 00"										
T15	G14-11	131° 43' 05"	16.085	-8° 11' 10"	-8° 11' 10"		-1.145	15.921	15.920			-2.290

トラバース計算 計算書

世界測地系
平成 19 年 6 月 6 日

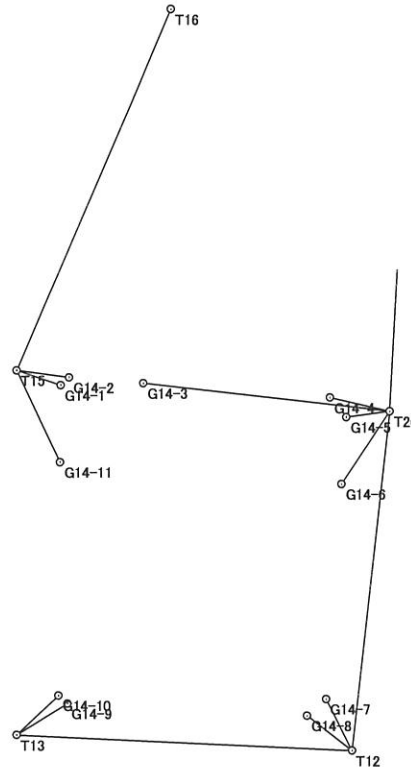
現場名：出来形確認測量
作業名：(清音)
2次元平面距離開放放射

器械点	視準点	観測角	方向角	距離	cos	sin	ΔX	ΔY	X	Y	点名	点番
T15	T16		23° 01' 02"						-150944.279	-55212.773	T15	96
T15	G14-1	85° 35' 45"	108° 36' 47"	7.267	-0.319175262	0.947695707	-2.319	6.887	-150946.598	-55205.886	G14-1	400
T15	G14-2	74° 34' 55"	97° 35' 57"	8.303	-0.132241974	0.991217464	-1.098	8.230	-150945.377	-55204.543	G14-2	401
T26	T12		186° 24' 33"						-150950.755	-55154.011	T26	107
T26	G14-5	76° 03' 45"	262° 28' 18"	6.914	-0.131016456	-0.991380194	-0.906	-6.854	-150951.661	-55160.865	G14-5	402
T26	G14-4	96° 27' 15"	282° 51' 48"	9.682	0.222626268	-0.974903864	2.155	-9.439	-150948.600	-55163.450	G14-4	403
T26	T25		3° 00' 36"						-150950.755	-55154.011	T26	107
T26	G14-6	210° 43' 10"	213° 43' 46"	13.743	-0.831668876	-0.555271897	-11.430	-7.631	-150962.185	-55161.642	G14-6	404
T26	G14-3	273° 31' 10"	276° 31' 46"	39.128	0.113713798	-0.993513549	4.449	-38.874	-150946.306	-55192.885	G14-3	405
T12	T13		272° 44' 55"						-151004.409	-55160.038	T12	93
T12	G14-8	35° 10' 20"	307° 55' 15"	8.998	0.614572079	-0.788860672	5.530	-7.098	-150998.879	-55167.136	G14-8	406
T12	G14-7	60° 35' 50"	333° 20' 45"	9.124	0.893730532	-0.448604209	8.154	-4.093	-150996.255	-55164.131	G14-7	407
T13	T12		92° 44' 55"						-151001.873	-55212.859	T13	94
T13	G14-9	325° 17' 00"	58° 01' 55"	9.418	0.529446365	0.848343413	4.986	7.990	-150996.887	-55204.869	G14-9	408
T13	G14-10	313° 58' 20"	46° 43' 15"	9.073	0.685553682	0.728022080	6.220	6.605	-150995.653	-55206.254	G14-10	409
T15	T16		23° 01' 02"						-150944.279	-55212.773	T15	96
T15	G14-11	131° 43' 05"	154° 44' 07"	15.920	-0.904345508	0.426801127	-14.397	6.795	-150958.676	-55205.978	G14-11	410

トラバース計算 計算書

世界測地系
平成 19 年 6 月 6 日

現場名：出来形確認測量
作業名：(清音)



距離・方向角の計算書

世界測地系

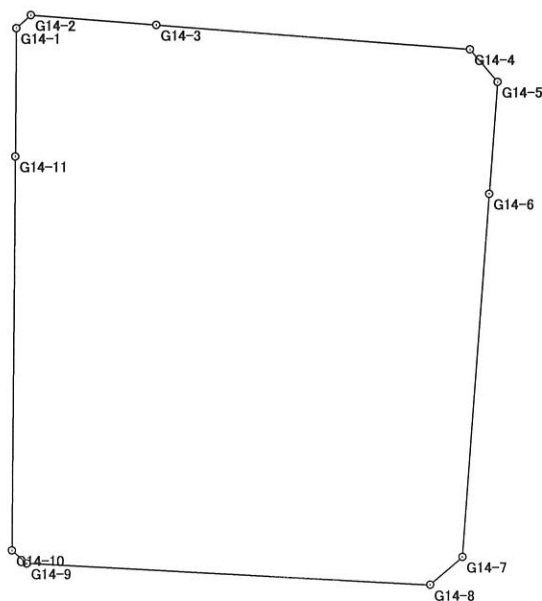
現場名：出来形確認測量

平成 19 年 6 月 6 日

縮尺係数
辺の総合計

0.999938
184.451m

No	点番	器械点名	X	点番	視準点名	X	平面距離	方向角
			Y			Y	球面距離	夾角
1	400	G14-1	-150946.598	401	G14-2	-150945.377	1.815	47° 43' 27"
			-55205.886			-55204.543	1.815	226° 49' 55"
2	401	G14-2	-150945.377	405	G14-3	-150946.306	11.695	94° 33' 22"
			-55204.543			-55192.885	11.696	179° 54' 01"
3	405	G14-3	-150946.306	403	G14-4	-150948.600	29.524	94° 27' 23"
			-55192.885			-55163.450	29.526	225° 21' 46"
4	403	G14-4	-150948.600	402	G14-5	-150951.661	4.006	139° 49' 09"
			-55163.450			-55160.865	4.006	224° 24' 12"
5	402	G14-5	-150951.661	404	G14-6	-150962.185	10.553	184° 13' 21"
			-55160.865			-55161.642	10.554	179° 57' 21"
6	404	G14-6	-150962.185	407	G14-7	-150996.255	34.161	184° 10' 42"
			-55161.642			-55164.131	34.163	224° 41' 38"
7	407	G14-7	-150996.255	406	G14-8	-150998.879	3.989	228° 52' 20"
			-55164.131			-55167.136	3.989	224° 08' 59"
8	406	G14-8	-150998.879	408	G14-9	-150996.887	37.786	273° 01' 19"
			-55167.136			-55204.869	37.788	218° 40' 42"
9	408	G14-9	-150996.887	409	G14-10	-150995.653	1.855	311° 42' 01"
			-55204.869			-55206.254	1.855	228° 43' 39"
10	409	G14-10	-150995.653	410	G14-11	-150958.676	36.978	0° 25' 40"
			-55206.254			-55205.978	36.980	180° 00' 31"
11	410	G14-11	-150958.676	400	G14-1	-150946.598	12.078	0° 26' 11"
			-55205.978			-55205.886	12.079	



面積集計表

平成 19 年 6 月 6 日

現場名：出来形確認測量

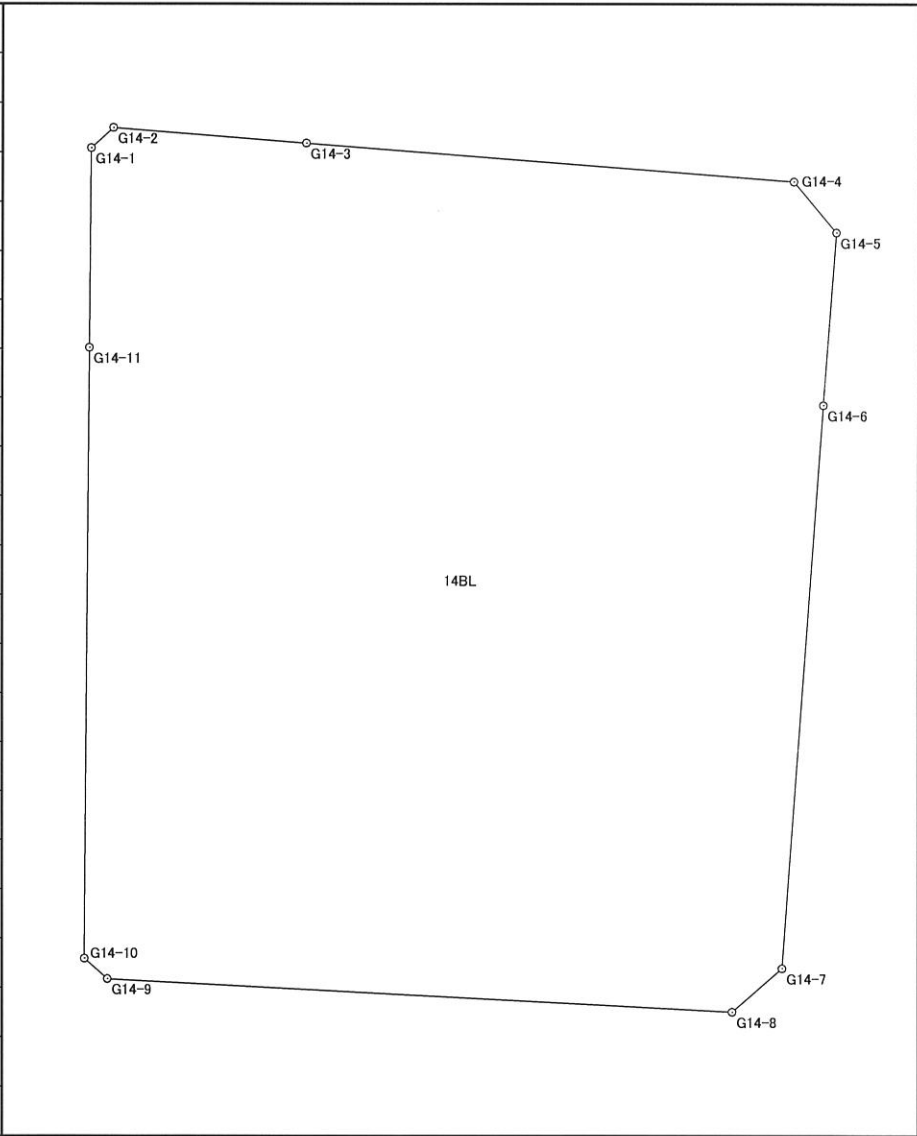
No	地番No	地番名	所有者	面積	地積	坪数
1	16	14BL		2212.6619520	2212.66	669.33

総合計		1筆		2212.6619520	2212.66	669.33
-----	--	----	--	--------------	---------	--------

座標面積計算書

世界測地系

地番	14BL	地目	
----	------	----	--

境界点	X	Y	辺長	方向角	備考				
G14-1	-150946.598	-55205.886	1.815	47° 43' 27"					
G14-2	-150945.377	-55204.543	11.695	94° 33' 22"					
G14-3	-150946.306	-55192.885	29.524	94° 27' 23"					
G14-4	-150948.600	-55163.450	4.006	139° 49' 09"					
G14-5	-150951.661	-55160.865	10.553	184° 13' 21"					
G14-6	-150962.185	-55161.642	34.161	184° 10' 42"					
G14-7	-150996.255	-55164.131	3.989	228° 52' 20"					
G14-8	-150998.879	-55167.136	37.786	273° 01' 19"					
G14-9	-150996.887	-55204.869	1.855	311° 42' 01"					
G14-10	-150995.653	-55206.254	36.978	0° 25' 40"					
G14-11	-150958.676	-55205.978	12.078	0° 26' 11"					
面積算出公式			面積	2212.6619520	土地の所在				
$A=1/2 \sum X_n(Y_{(n+1)}-Y_{(n-1)})$			地積	2212.66	土地の所有者				

