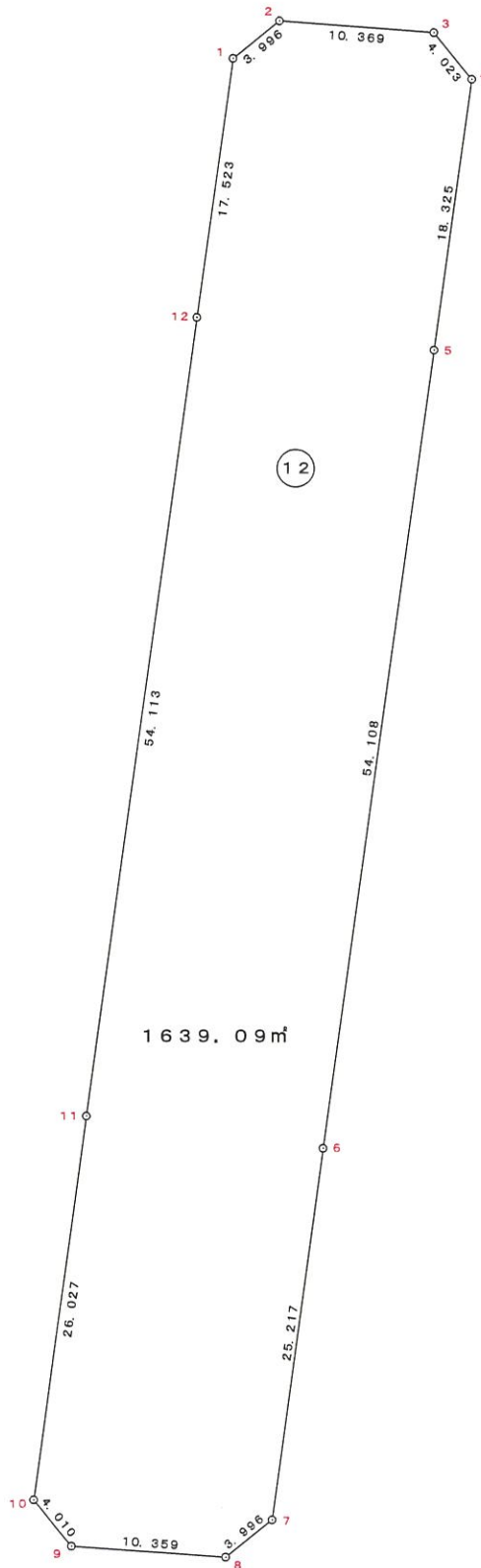


街区略図

街区番号

12



# 観測手簿

世界測地系

平成 19 年 3 月 29 日

現場名：出来形確認測量

作業名：清音上中島

測点	No. 172	観測日	7年3月28日	天候	曇軟風	観測者	FUJIMOTO
T9	偏心状況	B=C=P		器械高 i		器械高 g	
	測器 No	CE0371		測器	トプコンGTS-310 II	器械定数	0.000
	気温	14.0 °C		気圧	1007.9 hPa	気象補正	2 ppm
	開始時刻	14時6分		終了時刻	14時13分		

水平角	目盛	望遠鏡	方向	視準点名	観測角	結果	倍角	較差
	0	r	1	T8	0° 00' 00"	0° 00' 00"		
			2	G12-6	0° 39' 30"	0° 39' 30"	80	-20
			3	G12-7	29° 00' 50"	29° 00' 50"	100	0
			4	G12-8	235° 00' 10"	235° 00' 10"	30	-10
			5	G12-9	260° 02' 50"	260° 02' 50"	120	-20
			6	G12-10	272° 09' 30"	272° 09' 30"	70	-10
			7	G12-11	329° 26' 10"	329° 26' 10"	30	-10
		l	7	G12-11	149° 26' 30"	329° 26' 20"		
			6	G12-10	92° 09' 50"	272° 09' 40"		
			5	G12-9	80° 03' 20"	260° 03' 10"		
			4	G12-8	55° 00' 30"	235° 00' 20"		
			3	G12-7	209° 01' 00"	29° 00' 50"		
			2	G12-6	180° 40' 00"	0° 39' 50"		
			1	T8	180° 00' 10"	0° 00' 00"		

結果	視準点名	平均値	倍角差	観測差
	T8	0° 00' 00"		
	G12-6	0° 39' 40"		
	G12-7	29° 00' 50"		
	G12-8	235° 00' 15"		
	G12-9	260° 03' 00"		
	G12-10	272° 09' 35"		
	G12-11	329° 26' 15"		

鉛直角	望遠鏡	視準点名	目標高	観測角	合計	$r - l = 2Z$	$90 \pm \alpha = Z$	$\alpha$
	r	G12-6		92° 48' 00"				-2° 48' 00"
	r	G12-7		122° 11' 00"				-32° 11' 00"
	r	G12-8		122° 51' 40"				-32° 51' 40"
	r	G12-9		96° 04' 20"				-6° 04' 20"
	r	G12-10		94° 57' 50"				-4° 57' 50"
	r	G12-11		92° 25' 10"				-2° 25' 10"

### 高度定数差

距離	視準点名	目標高m	距離 1	距離 2	セット内較差 1	セット間較差	反射鏡定数	平均
			距離 3	距離 4	セット内較差 2			
	G12-6		27.071	27.071	0			27.071
	G12-7		2.468	2.468	0			2.468
	G12-8		2.394	2.395	1			2.395
	G12-9		12.216	12.217	1			12.217
	G12-10		15.029	15.029	0			15.029
	G12-11		30.900	30.900	0			30.900

# 観測手簿

世界測地系

平成 19 年 3 月 29 日

現場名：出来形確認測量

作業名：清音上中島

測点 No. 100	観測日	7年3月28日	天候	曇軟風	観測者	FUJIMOTO
T7	偏心状況	B=C=P	器械高 i		器械高 g	
	測器 No	CE0371	測器	トプコンGTS-310 II	器械定数	0.000
	気温	14.0 °C	気圧	1007.9 hPa	気象補正	2 ppm
	開始時刻	14時38分	終了時刻	14時45分		

水平角	目盛	望遠鏡	方向	視準点名	観測角	結果	倍角	較差
	0	r		1 T24	0° 00' 00"	0° 00' 00"		
				2 G12-12	298° 50' 30"	298° 50' 30"	40	20
				3 G12-1	342° 39' 30"	342° 39' 30"	40	20
				4 G12-2	354° 09' 40"	354° 09' 40"	140	60
				5 G12-3	22° 34' 00"	22° 34' 00"	70	50
				6 G12-4	227° 39' 00"	227° 39' 00"	70	50
				7 G12-5	258° 56' 40"	258° 56' 40"	50	30
		l		7 G12-5	78° 57' 10"	258° 56' 10"		
				6 G12-4	47° 39' 10"	227° 38' 10"		
				5 G12-3	202° 34' 10"	22° 33' 10"		
				4 G12-2	174° 09' 40"	354° 08' 40"		
				3 G12-1	162° 40' 10"	342° 39' 10"		
				2 G12-12	118° 51' 10"	298° 50' 10"		
				1 T24	180° 01' 00"	0° 00' 00"		

結果	視準点名	平均値	倍角差	観測差
	T24	0° 00' 00"		
	G12-12	298° 50' 20"		
	G12-1	342° 39' 20"		
	G12-2	354° 09' 10"		
	G12-3	22° 33' 35"		
	G12-4	227° 38' 35"		
	G12-5	258° 56' 25"		

鉛直角	望遠鏡	視準点名	目標高	観測角	合計	$r - l = 2Z$	$90 \pm \alpha = Z$	$\alpha$
	r	G12-12		92° 56' 30"				-2° 56' 30"
	r	G12-1		94° 54' 00"				-4° 54' 00"
	r	G12-2		96° 04' 20"				-6° 04' 20"
	r	G12-3		123° 02' 10"				-33° 02' 10"
	r	G12-4		121° 39' 30"				-31° 39' 30"
	r	G12-5		93° 42' 40"				-3° 42' 40"

## 高度定数差

距離	視準点名	目標高m	距離 1	距離 2	ツト内較差 1	ツト間較差	反射鏡定数	平均
			距離 3	距離 4	ツト内較差 2			
	G12-12		24.978	24.979	1			24.979
	G12-1		15.091	15.091	0			15.091
	G12-2		12.159	12.159	0			12.159
	G12-3		2.394	2.393	1			2.394
	G12-4		2.485	2.485	0			2.485
	G12-5		20.143	20.142	1			20.143

# 観測記簿

世界測地系

平成 19 年 4 月 2 日

現場名 出来形確認測量  
作業名 (清音上中島)

縮尺係数 0.999938

平均ジオイド高

器械点名	視準点名	夾角	斜距離	高度角	平均高度角	平均補正高度角	平均標高	球面距離	平面距離	器械高 g	目標高 m	垂直距離
T9	T8	0° 00' 00"										
T9	G12-6	0° 39' 40"	27.071	-2° 48' 00"	-2° 48' 00"		-0.661	27.039	27.037			-1.322
T9	G12-7	29° 00' 50"	2.468	-32° 11' 00"	-32° 11' 00"		-0.658	2.089	2.089			-1.315
T9	G12-8	235° 00' 15"	2.395	-32° 51' 40"	-32° 51' 40"		-0.650	2.012	2.012			-1.300
T9	G12-9	260° 03' 00"	12.217	-6° 04' 20"	-6° 04' 20"		-0.646	12.148	12.147			-1.292
T9	G12-10	272° 09' 35"	15.029	-4° 57' 50"	-4° 57' 50"		-0.650	14.973	14.972			-1.300
T9	G12-11	329° 26' 15"	30.900	-2° 25' 10"	-2° 25' 10"		-0.652	30.872	30.870			-1.304
T7	T24	0° 00' 00"										
T7	G12-12	298° 50' 20"	24.979	-2° 56' 30"	-2° 56' 30"		-0.641	24.946	24.944			-1.282
T7	G12-1	342° 39' 20"	15.091	-4° 54' 00"	-4° 54' 00"		-0.645	15.036	15.035			-1.289
T7	G12-2	354° 09' 10"	12.159	-6° 04' 20"	-6° 04' 20"		-0.643	12.091	12.090			-1.286
T7	G12-3	22° 33' 35"	2.394	-33° 02' 10"	-33° 02' 10"		-0.653	2.007	2.007			-1.305
T7	G12-4	227° 38' 35"	2.485	-31° 39' 30"	-31° 39' 30"		-0.652	2.115	2.115			-1.304
T7	G12-5	258° 56' 25"	20.143	-3° 42' 40"	-3° 42' 40"		-0.652	20.101	20.100			-1.304

# トラバース計算 計算書

世界測地系

平成 19 年 4 月 2 日

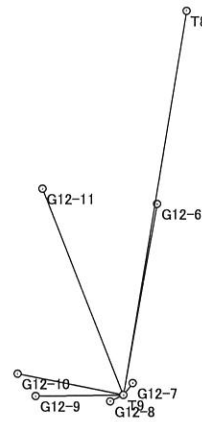
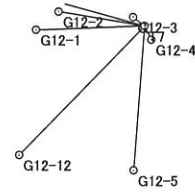
現場名：出来形確認測量  
 作業名：(清音上中島)  
 2次元平面距離開放放射

器械点	視準点	観測角	方向角	距離	cos	sin	ΔX	ΔY	X	Y	点名	点番
T9	T8		9° 18' 50"						-150946.184	-55101.210	T9	90
T9	G12-6	0° 39' 40"	9° 58' 30"	27.037	0.984883428	0.173218458	26.628	4.683	-150919.556	-55096.527	G12-6	272
T9	G12-7	29° 00' 50"	38° 19' 40"	2.089	0.784475801	0.620159429	1.639	1.296	-150944.545	-55099.914	G12-7	273
T9	G12-8	235° 00' 15"	244° 19' 05"	2.012	-0.433375108	-0.901213635	-0.872	-1.813	-150947.056	-55103.023	G12-8	274
T9	G12-9	260° 03' 00"	269° 21' 50"	12.147	-0.011102005	-0.999938371	-0.135	-12.146	-150946.319	-55113.356	G12-9	275
T9	G12-10	272° 09' 35"	281° 28' 25"	14.972	0.198916586	-0.980016424	2.978	-14.673	-150943.206	-55115.883	G12-10	276
T9	G12-11	329° 26' 15"	338° 45' 05"	30.870	0.932016655	-0.362415446	28.771	-11.188	-150917.413	-55112.398	G12-11	277
T7	T24		285° 19' 28"						-150845.894	-55087.768	T7	88
T7	G12-12	298° 50' 20"	224° 09' 48"	24.944	-0.717356614	-0.696706170	-17.894	-17.379	-150863.788	-55105.147	G12-12	278
T7	G12-1	342° 39' 20"	267° 58' 48"	15.035	-0.035248348	-0.999378584	-0.530	-15.026	-150846.424	-55102.794	G12-1	279
T7	G12-2	354° 09' 10"	279° 28' 38"	12.090	0.164655498	-0.986351138	1.991	-11.925	-150843.903	-55099.693	G12-2	280
T7	G12-3	22° 33' 35"	307° 53' 03"	2.007	0.614067118	-0.789253809	1.232	-1.584	-150844.662	-55089.352	G12-3	281
T7	G12-4	227° 38' 35"	152° 58' 03"	2.115	-0.890748863	0.454495834	-1.884	0.961	-150847.778	-55086.807	G12-4	282
T7	G12-5	258° 56' 25"	184° 15' 53"	20.100	-0.997231110	-0.074364732	-20.044	-1.495	-150865.938	-55089.263	G12-5	283

# トラバース計算 計算書

世界測地系  
平成 19 年 4 月 2 日

現場名：出来形確認測量  
作業名：(清音上中島)



# 距離・方向角の計算書

世界測地系

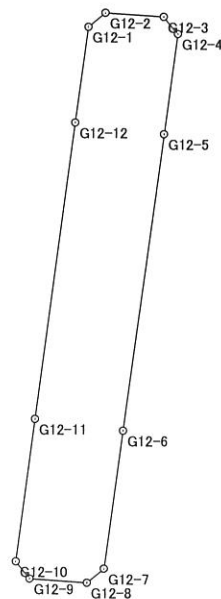
現場名：出来形確認測量

平成 19 年 4 月 2 日

縮尺係数  
辺の総合計

0.999938  
232.080m

No	点番	器械点名	X	点番	視準点名	X	平面距離	方向角
			Y			Y	球面距離	夾角
1	279	G12-1	-150846.424	280	G12-2	-150843.903	3.996	50° 53' 25"
			-55102.794			-55099.693	3.996	223° 18' 27"
2	280	G12-2	-150843.903	281	G12-3	-150844.662	10.369	94° 11' 52"
			-55099.693			-55089.352	10.370	226° 33' 43"
3	281	G12-3	-150844.662	282	G12-4	-150847.778	4.023	140° 45' 35"
			-55089.352			-55086.807	4.023	226° 56' 32"
4	282	G12-4	-150847.778	283	G12-5	-150865.938	18.325	187° 42' 07"
			-55086.807			-55089.263	18.326	180° 00' 48"
5	283	G12-5	-150865.938	272	G12-6	-150919.556	54.108	187° 42' 55"
			-55089.263			-55096.527	54.111	180° 00' 13"
6	272	G12-6	-150919.556	273	G12-7	-150944.545	25.217	187° 43' 08"
			-55096.527			-55099.914	25.219	223° 21' 17"
7	273	G12-7	-150944.545	274	G12-8	-150947.056	3.996	231° 04' 25"
			-55099.914			-55103.023	3.996	223° 00' 22"
8	274	G12-8	-150947.056	275	G12-9	-150946.319	10.359	274° 04' 47"
			-55103.023			-55113.356	10.360	226° 51' 07"
9	275	G12-9	-150946.319	276	G12-10	-150943.206	4.010	320° 55' 54"
			-55113.356			-55115.883	4.010	226° 45' 48"
10	276	G12-10	-150943.206	277	G12-11	-150917.413	26.027	7° 41' 42"
			-55115.883			-55112.398	26.029	180° 00' 20"
11	277	G12-11	-150917.413	278	G12-12	-150863.788	54.113	7° 42' 02"
			-55112.398			-55105.147	54.116	180° 01' 00"
12	278	G12-12	-150863.788	279	G12-1	-150846.424	17.523	7° 43' 02"
			-55105.147			-55102.794	17.524	



# 面積集計表

平成 19 年 4 月 2 日

現場名：出来形確認測量

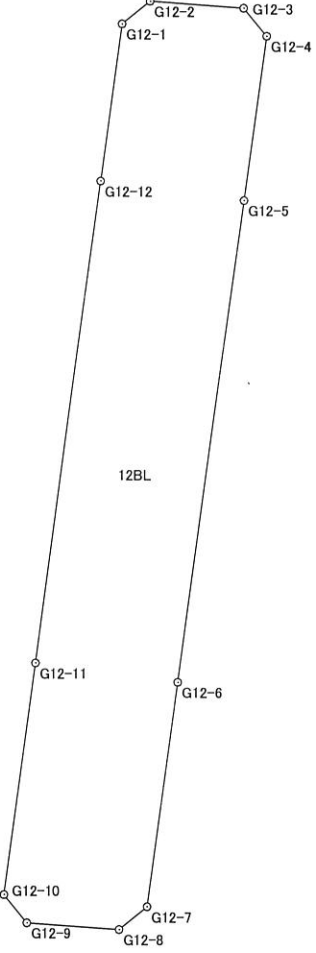
No	地番No	地番名	所有者	面積	地積	坪数
1	14	12BL		1639.0985320	1639.09	495.82

総合計		1筆		1639.0985320	1639.09	495.82
-----	--	----	--	--------------	---------	--------

# 座標面積計算書

世界測地系

地番	12BL	地目	
----	------	----	--

境界点	X	Y	辺長	方向角	備考				
G12-1	-150846.424	-55102.794	3.996	50° 53' 25"					
G12-2	-150843.903	-55099.693	10.369	94° 11' 52"					
G12-3	-150844.662	-55089.352	4.023	140° 45' 35"					
G12-4	-150847.778	-55086.807	18.325	187° 42' 07"					
G12-5	-150865.938	-55089.263	54.108	187° 42' 55"					
G12-6	-150919.556	-55096.527	25.217	187° 43' 08"					
G12-7	-150944.545	-55099.914	3.996	231° 04' 25"					
G12-8	-150947.056	-55103.023	10.359	274° 04' 47"					
G12-9	-150946.319	-55113.356	4.010	320° 55' 54"					
G12-10	-150943.206	-55115.883	26.027	7° 41' 42"					
G12-11	-150917.413	-55112.398	54.113	7° 42' 02"					
G12-12	-150863.788	-55105.147	17.523	7° 43' 02"					
面積算出公式			面積	1639.0985320	土地の所在				
$A=1/2 \sum X_n(Y_{(n+1)}-Y_{(n-1)})$			地積	1639.09	土地の所有者				

