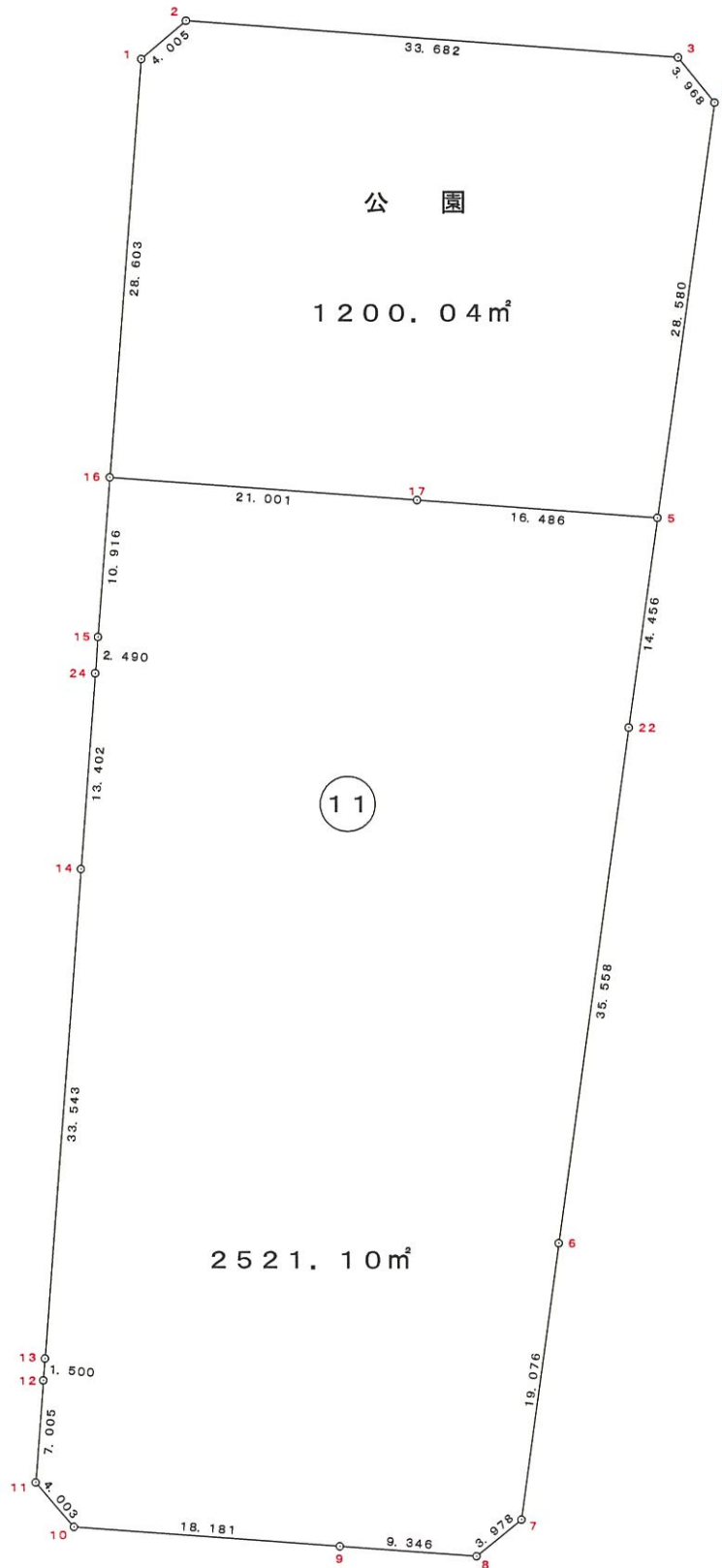


街区略図

街区番号

11



観測手簿

世界測地系

平成 19 年 3 月 29 日

現場名：出来形確認測量

作業名：清音上中島

測点	No. 110	観測日	7年3月28日	天候	曇軟風	観測者	FUJIMOTO
T24	偏心状況	B=C=P		器械高 i		器械高 g	
	測器 No	CE0371		測器	トコソGTS-310 II	器械定数	0.000
	気温	14.0 °C		気圧	1007.9 hPa	気象補正	2 ppm
	開始時刻	13時47分		終了時刻	13時53分		

水平角	目盛	望遠鏡	方向	視準点名	観測角	結果	倍角	較差
	0	r	1	T23	0° 00' 00"	0° 00' 00"		
			2	G11-1	353° 53' 10"	353° 53' 10"	30	-10
			3	G11-2	358° 19' 50"	358° 19' 50"	90	10
			4	G11-3	218° 42' 00"	218° 42' 00"	110	10
			5	G11-4	223° 31' 30"	223° 31' 30"	80	-20
			6	G11-5	264° 01' 50"	264° 01' 50"	100	0
		l	6	G11-5	84° 02' 00"	264° 01' 50"		
			5	G11-4	43° 32' 00"	223° 31' 50"		
			4	G11-3	38° 42' 00"	218° 41' 50"		
			3	G11-2	178° 19' 50"	358° 19' 40"		
			2	G11-1	173° 53' 30"	353° 53' 20"		
			1	T23	180° 00' 10"	0° 00' 00"		

結果	視準点名	平均値	倍角差	観測差
	T23	0° 00' 00"		
	G11-1	353° 53' 15"		
	G11-2	358° 19' 45"		
	G11-3	218° 41' 55"		
	G11-4	223° 31' 40"		
	G11-5	264° 01' 50"		

鉛直角	望遠鏡	視準点名	目標高	観測角	合計	$r - l = 2Z$	$90 \pm \alpha = Z$	α
	r	G11-1		92° 02' 40"				-2° 02' 40"
	r	G11-2		93° 10' 30"				-3° 10' 30"
	r	G11-3		95° 58' 20"				-5° 58' 20"
	r	G11-4		94° 15' 50"				-4° 15' 50"
	r	G11-5		91° 46' 40"				-1° 46' 40"

高度定数差

距離	視準点名	目標高m	距離 1	距離 2	セット内較差 1	セット間較差	反射鏡定数	平均
			距離 3	距離 4	セット内較差 2			
	G11-1		26.750	26.750	0			26.750
	G11-2		23.260	23.260	0			23.260
	G11-3		12.513	12.512	1			12.513
	G11-4		16.273	16.273	0			16.273
	G11-5		38.926	38.926	0			38.926

観測手簿

世界測地系

平成 19 年 3 月 29 日

現場名：出来形確認測量

作業名：清音上中島

測点	No. 172	観測日	7年3月28日	天候	曇軟風	観測者	FUJIMOTO
T9	偏心状況	B=C=P		器械高 i		器械高 g	
	測器 No	CE0371		測器	トプコンGTS-310 II	器械定数	0.000
	気温	14.0 °C		気圧	1007.9 hPa	気象補正	2 ppm
	開始時刻	13時59分		終了時刻	14時5分		

水平角	目盛	望遠鏡	方向	視準点名	観測角	結果	倍角	較差
	0	r	1	T8	0° 00' 00"	0° 00' 00"		
			2	G11-6	312° 52' 50"	312° 52' 50"	80	20
			3	G11-7	269° 51' 00"	269° 51' 00"	90	30
			4	G11-8	262° 21' 20"	262° 21' 20"	130	30
			5	G11-9	263° 04' 40"	263° 04' 40"	50	30
		l	5	G11-9	83° 04' 50"	263° 04' 10"		
			4	G11-8	82° 21' 30"	262° 20' 50"		
			3	G11-7	89° 51' 10"	269° 50' 30"		
			2	G11-6	132° 53' 10"	312° 52' 30"		
			1	T8	180° 00' 40"	0° 00' 00"		

結果	視準点名	平均値	倍角差	観測差
	T8	0° 00' 00"		
	G11-6	312° 52' 40"		
	G11-7	269° 50' 45"		
	G11-8	262° 21' 05"		
	G11-9	263° 04' 25"		

鉛直角	望遠鏡	視準点名	目標高	観測角	合計	$r - l = 2Z$	$90 \pm \alpha = Z$	α
r	G11-6			92° 29' 40"				-2° 29' 40"
r	G11-7			93° 44' 00"				-3° 44' 00"
r	G11-8			93° 17' 20"				-3° 17' 20"
r	G11-9			92° 20' 10"				-2° 20' 10"

高度定数差

距離	視準点名	目標高m	距離 1	距離 2	セット内較差 1	セット間較差	反射鏡定数	平均
			距離 3	距離 4	セット内較差 2			
	G11-6		27.976	27.973	3			27.975
	G11-7		19.981	19.981	0			19.981
	G11-8		22.819	22.817	2			22.818
	G11-9		32.149	32.146	3			32.148

観測手簿

世界測地系

平成 19 年 3 月 29 日

現場名：出来形確認測量

作業名：清音上中島

測点	No. 183	観測日	7年3月28日	天候	曇軟風	観測者	FUJIMOTO
T26	偏心状況	B=C=P		器械高 i		器械高 g	
	測器 No	CE0371		測器	トプコンGTS-310II	器械定数	0.000
	気温	14.0 °C		気圧	1007.9 hPa	気象補正	2 ppm
	開始時刻	14時16分		終了時刻	14時20分		

水平角	目盛	望遠鏡	方向	視準点名	観測角	結果	倍角	較差
	0	r	1	T25	0° 00' 00"	0° 00' 00"		
			2	G11-10	16° 37' 10"	16° 37' 10"	120	20
			3	G11-11	356° 50' 00"	356° 50' 00"	80	40
			4	G11-12	358° 38' 10"	358° 38' 10"	100	40
			5	G11-13	358° 50' 50"	358° 50' 50"	50	50
		l	5	G11-13	178° 51' 10"	358° 50' 00"		
			4	G11-12	178° 38' 40"	358° 37' 30"		
			3	G11-11	176° 50' 30"	356° 49' 20"		
			2	G11-10	196° 38' 00"	16° 36' 50"		
			1	T25	180° 01' 10"	0° 00' 00"		

結果	視準点名	平均値	倍角差	観測差
	T25	0° 00' 00"		
	G11-10	16° 37' 00"		
	G11-11	356° 49' 40"		
	G11-12	358° 37' 50"		
	G11-13	358° 50' 25"		

鉛直角	望遠鏡	視準点名	目標高	観測角	合計	$r - l = 2Z$	$90 \pm \alpha = Z$	α
	r	G11-10		99° 47' 40"				-9° 47' 40"
	r	G11-11		97° 20' 10"				-7° 20' 10"
	r	G11-12		94° 21' 20"				-4° 21' 20"
	r	G11-13		94° 00' 40"				-4° 00' 40"

高度定数差

距離	視準点名	目標高m	距離 1	距離 2	セット内較差 1	セット間較差	反射鏡定数	平均
			距離 3	距離 4	セット内較差 2			
	G11-10		7.785	7.784	1			7.785
	G11-11		10.352	10.350	2			10.351
	G11-12		17.307	17.308	1			17.308
	G11-13		18.802	18.804	2			18.803

観測手簿

世界測地系

平成 19 年 3 月 29 日

現場名：出来形確認測量

作業名：清音上中島

測点	No. 184	観測日	7年3月28日	天候	曇軟風	観測者	FUJIMOTO
T25	偏心状況	B=C=P		器械高 i		器械高 g	
	測器 No	CE0371		測器	トプコンGTS-310 II	器械定数	0.000
	気温	14.0 °C		気圧	1007.9 hPa	気象補正	2 ppm
	開始時刻	14時31分		終了時刻	14時34分		

水平角	目盛	望遠鏡	方向	視準点名	観測角	結果	倍角	較差
	0	r	1	T23	0° 00' 00"	0° 00' 00"		
			2	G11-14	184° 06' 50"	184° 06' 50"	80	20
			3	G11-15	10° 35' 20"	10° 35' 20"	130	30
			4	G11-16	8° 45' 10"	8° 45' 10"	110	30
		l	4	G11-16	188° 45' 30"	8° 44' 40"		
			3	G11-15	190° 35' 40"	10° 34' 50"		
			2	G11-14	4° 07' 20"	184° 06' 30"		
			1	T23	180° 00' 50"	0° 00' 00"		

結果	視準点名	平均値	倍角差	観測差
	T23	0° 00' 00"		
	G11-14	184° 06' 40"		
	G11-15	10° 35' 05"		
	G11-16	8° 44' 55"		

鉛直角	望遠鏡	視準点名	目標高	観測角	合計	$r - l = 2Z$	$90 \pm \alpha = Z$	α
	r	G11-14		99° 20' 10"				-9° 20' 10"
	r	G11-15		99° 06' 40"				-9° 06' 40"
	r	G11-16		93° 52' 30"				-3° 52' 30"

高度定数差

距離	視準点名	目標高m	距離 1	距離 2	セット内較差 1	セット間較差	反射鏡定数	平均
			距離 3	距離 4	セット内較差 2			
	G11-14		7.960	7.960	0			7.960
	G11-15		8.165	8.165	0			8.165
	G11-16		19.013	19.014	1			19.014

観測手簿

世界測地系

平成 19 年 4 月 2 日

現場名：出来形確認測量

作業名：清音上中島

測点	No. 45	観測日	7年3月30日	天候	晴軟風	観測者	FUJIMOTO
T25	偏心状況	B=C=P		器械高 i		器械高 g	
	測器 No	CE0371		測器	トプコンGTS-310 II	器械定数	0.000
	気温	15.0 °C		気圧	1007.9 hPa	気象補正	2 ppm
	開始時刻	10時38分		終了時刻	10時41分		

水平角	目盛	望遠鏡	方向	視準点名	観測角	結果	倍角	較差
	0	r	1	T23	0° 00' 00"	0° 00' 00"		
			2	G11-17	55° 54' 20"	55° 54' 20"	40	0
		l	2	G11-17	235° 54' 50"	55° 54' 20"		
			1	T23	180° 00' 30"	0° 00' 00"		

結果	視準点名	平均值	倍角差	観測差
	T23	0° 00' 00"		
	G11-17	55° 54' 20"		

鉛直角	望遠鏡	視準点名	目標高	観測角	合計	$r - l = 2Z$	$90 \pm \alpha = Z$	α
	r	G11-17		92° 22' 30"				-2° 22' 30"

高度定数差

距離	視準点名	目標高m	距離 1	距離 2	セット内較差 1	セット間較差	反射鏡定数	平均
			距離 3	距離 4	セット内較差 2			
	G11-17		28.661	28.661	0			28.661

観測記簿

世界測地系

平成 19 年 4 月 2 日

現場名 出来形確認測量
作業名 (清音上中島)

縮尺係数 0.999938

平均ジオイド高

器械点名	視準点名	夾角	斜距離	高度角	平均高度角	平均補正高度角	平均標高	球面距離	平面距離	器械高 g	目標高 m	垂直距離
T24	T23	0° 00' 00"										
T24	G11-1	353° 53' 15"	26.750	-2° 02' 40"	-2° 02' 40"		-0.477	26.733	26.731			-0.954
T24	G11-2	358° 19' 45"	23.260	-3° 10' 30"	-3° 10' 30"		-0.644	23.224	23.223			-1.288
T24	G11-3	218° 41' 55"	12.513	-5° 58' 20"	-5° 58' 20"		-0.651	12.445	12.444			-1.302
T24	G11-4	223° 31' 40"	16.273	-4° 15' 50"	-4° 15' 50"		-0.605	16.228	16.227			-1.210
T24	G11-5	264° 01' 50"	38.926	-1° 46' 40"	-1° 46' 40"		-0.604	38.907	38.905			-1.208
T9	T8	0° 00' 00"										
T9	G11-6	312° 52' 40"	27.975	-2° 29' 40"	-2° 29' 40"		-0.609	27.948	27.946			-1.218
T9	G11-7	269° 50' 45"	19.981	-3° 44' 00"	-3° 44' 00"		-0.651	19.939	19.938			-1.301
T9	G11-8	262° 21' 05"	22.818	-3° 17' 20"	-3° 17' 20"		-0.655	22.780	22.779			-1.309
T9	G11-9	263° 04' 25"	32.148	-2° 20' 10"	-2° 20' 10"		-0.655	32.121	32.119			-1.310
T26	T25	0° 00' 00"					0.000					
T26	G11-10	16° 37' 00"	7.785	-9° 47' 40"	-9° 47' 40"		-0.662	7.672	7.672			-1.324
T26	G11-11	356° 49' 40"	10.351	-7° 20' 10"	-7° 20' 10"		-0.661	10.266	10.265			-1.322
T26	G11-12	358° 37' 50"	17.308	-4° 21' 20"	-4° 21' 20"		-0.657	17.258	17.257			-1.314
T26	G11-13	358° 50' 25"	18.803	-4° 00' 40"	-4° 00' 40"		-0.658	18.757	18.756			-1.315
T25	T23	0° 00' 00"										
T25	G11-14	184° 06' 40"	7.960	-9° 20' 10"	-9° 20' 10"		-0.646	7.855	7.855			-1.291
T25	G11-15	10° 35' 05"	8.165	-9° 06' 40"	-9° 06' 40"		-0.647	8.062	8.062			-1.293
T25	G11-16	8° 44' 55"	19.014	-3° 52' 30"	-3° 52' 30"		-0.643	18.971	18.970			-1.285
T25	T23	0° 00' 00"										
T25	G11-17	55° 54' 20"	28.661	-2° 22' 30"	-2° 22' 30"		-0.594	28.636	28.634			-1.188

トラバース計算 計算書

世界測地系

平成 19 年 4 月 2 日

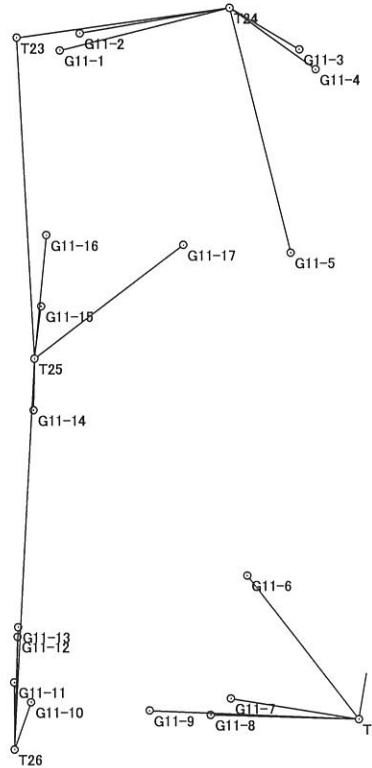
現場名：出来形確認測量
 作業名：(清音上中島)
 2次元平面距離開放放射

器械点	視準点	観測角	方向角	距離	cos	sin	ΔX	ΔY	X	Y	点名	点番
T24	T23		262° 01' 28"						-150836.784	-55121.013	T24	105
T24	G11-1	353° 53' 15"	255° 54' 43"	26.731	-0.243412817	-0.969922781	-6.507	-25.927	-150843.291	-55146.940	G11-1	255
T24	G11-2	358° 19' 45"	260° 21' 13"	23.223	-0.167566993	-0.985860691	-3.891	-22.895	-150840.675	-55143.908	G11-2	256
T24	G11-3	218° 41' 55"	120° 43' 23"	12.444	-0.510888877	0.859646762	-6.358	10.697	-150843.142	-55110.316	G11-3	257
T24	G11-4	223° 31' 40"	125° 33' 08"	16.227	-0.581444740	0.813585899	-9.435	13.202	-150846.219	-55107.811	G11-4	258
T24	G11-5	264° 01' 50"	166° 03' 18"	38.905	-0.970527508	0.240990367	-37.758	9.376	-150874.542	-55111.637	G11-5	259
T9	T8		9° 18' 49"						-150946.184	-55101.210	T9	90
T9	G11-6	312° 52' 40"	322° 11' 29"	27.946	0.790062888	-0.613025801	22.079	-17.132	-150924.105	-55118.342	G11-6	260
T9	G11-7	269° 50' 45"	279° 09' 34"	19.938	0.159182425	-0.987249186	3.174	-19.684	-150943.010	-55120.894	G11-7	261
T9	G11-8	262° 21' 05"	271° 39' 54"	22.779	0.029055642	-0.999577796	0.662	-22.769	-150945.522	-55123.979	G11-8	262
T9	G11-9	263° 04' 25"	272° 23' 14"	32.119	0.041652834	-0.999132144	1.338	-32.091	-150944.846	-55133.301	G11-9	263
T26	T25		3° 00' 36"						-150950.755	-55154.011	T26	107
T26	G11-10	16° 37' 00"	19° 37' 36"	7.672	0.941901225	0.335889987	7.226	2.577	-150943.529	-55151.434	G11-10	264
T26	G11-11	356° 49' 40"	359° 50' 16"	10.265	0.999995992	-0.002831308	10.265	-0.029	-150940.490	-55154.040	G11-11	265
T26	G11-12	358° 37' 50"	1° 38' 26"	17.257	0.999590101	0.028629184	17.250	0.494	-150933.505	-55153.517	G11-12	266
T26	G11-13	358° 50' 25"	1° 51' 01"	18.756	0.999478612	0.032287827	18.746	0.606	-150932.009	-55153.405	G11-13	267
T25	T23		356° 47' 01"						-150890.700	-55150.853	T25	106
T25	G11-14	184° 06' 40"	180° 53' 41"	7.855	-0.999878075	-0.015615214	-7.854	-0.123	-150898.554	-55150.976	G11-14	268
T25	G11-15	10° 35' 05"	7° 22' 06"	8.062	0.991742195	0.128247493	7.995	1.034	-150882.705	-55149.819	G11-15	269
T25	G11-16	8° 44' 55"	5° 31' 56"	18.970	0.995342139	0.096405532	18.882	1.829	-150871.818	-55149.024	G11-16	270
T25	T23		356° 47' 01"						-150890.700	-55150.853	T25	106
T25	G11-17	55° 54' 20"	52° 41' 21"	28.634	0.606138795	0.795358888	17.356	22.774	-150873.344	-55128.079	G11-17	271

トラバース計算 計算書

世界測地系
平成 19 年 4 月 2 日

現場名：出来形確認測量
作業名：(清音上中島)



トラバース計算 計算書

世界測地系

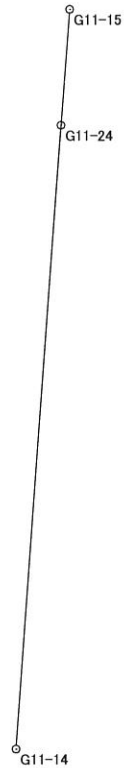
平成 20 年 1 月 29 日

現場名: 出来形確認測量
路線名: 11街区

計算モード 2次元平面距離開放放射

初点 268:G11-14

器械点	視準点	水平角	方向角	距離	ΔX	ΔY	X 座標	Y 座標	測点	種別
G11-14	G11-15		4° 10' 31"				-150898.554	-55150.976	268:G11-14	
G11-14	G11-24	359° 59' 50"	4° 10' 21"	13.402	13.366	0.975	-150885.188	-55150.001	562:G11-24	放射




線上計算書

現場名: 出来形確認測量

〈 結合内分点 〉

点番	点名	X	Y	方向角	距離
259	G11-5	-150874.542	-55111.637		
260	G11-6	-150924.105	-55118.342	187° 42' 16"	50.014

点番	点名	分割距離	補正距離	X	Y
560	G11-22	14.456	14.456	-150888.868	-55113.575
260	G11-6	35.558	35.558	-150924.105	-55118.342

点間距離 =	50.014	
入力距離 =	50.014	
距離誤差 =	0.000	
精 度 =	1/	

距離・方向角の計算書

平成 19 年 11 月 13 日

現場名:出来形確認測量

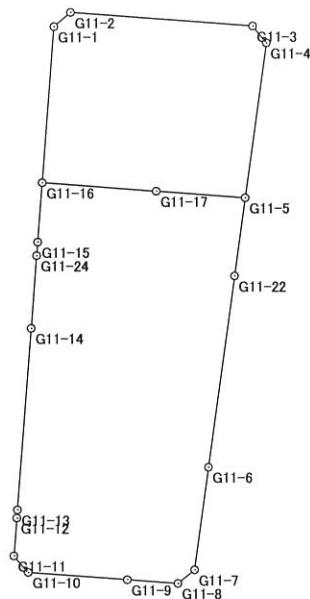
縮尺係数 0.999938
辺の総合計 309.798

No	点番	点名	X座標	Y座標	平面距離	球面距離	方向角	夾角
1	255	G11-1	-150843.291	-55146.940				
	256	G11-2	-150840.675	-55143.908	4.005	4.005	49° 12' 45"	224° 59' 16"
2	256	G11-2	-150840.675	-55143.908				
	257	G11-3	-150843.142	-55110.316	33.682	33.684	94° 12' 01"	226° 39' 02"
3	257	G11-3	-150843.142	-55110.316				
	258	G11-4	-150846.219	-55107.811	3.968	3.968	140° 51' 03"	226° 50' 33"
4	258	G11-4	-150846.219	-55107.811				
	259	G11-5	-150874.542	-55111.637	28.580	28.582	187° 41' 36"	180° 00' 39"
5	259	G11-5	-150874.542	-55111.637				
	560	G11-22	-150888.868	-55113.575	14.456	14.457	187° 42' 15"	180° 00' 01"
6	560	G11-22	-150888.868	-55113.575				
	260	G11-6	-150924.105	-55118.342	35.558	35.560	187° 42' 16"	179° 59' 01"
7	260	G11-6	-150924.105	-55118.342				
	261	G11-7	-150943.010	-55120.894	19.076	19.077	187° 41' 17"	223° 09' 26"
8	261	G11-7	-150943.010	-55120.894				
	262	G11-8	-150945.522	-55123.979	3.978	3.978	230° 50' 43"	223° 18' 08"
9	262	G11-8	-150945.522	-55123.979				
	263	G11-9	-150944.846	-55133.301	9.346	9.347	274° 08' 51"	180° 00' 24"
10	263	G11-9	-150944.846	-55133.301				
	264	G11-10	-150943.529	-55151.434	18.181	18.182	274° 09' 15"	225° 13' 56"
11	264	G11-10	-150943.529	-55151.434				
	265	G11-11	-150940.490	-55154.040	4.003	4.003	319° 23' 11"	224° 53' 44"
12	265	G11-11	-150940.490	-55154.040				
	266	G11-12	-150933.505	-55153.517	7.005	7.005	4° 16' 55"	179° 59' 59"
13	266	G11-12	-150933.505	-55153.517				
	267	G11-13	-150932.009	-55153.405	1.500	1.500	4° 16' 54"	179° 52' 16"
14	267	G11-13	-150932.009	-55153.405				
	268	G11-14	-150898.554	-55150.976	33.543	33.545	4° 09' 10"	180° 01' 10"
15	268	G11-14	-150898.554	-55150.976				
	562	G11-24	-150885.188	-55150.001	13.402	13.403	4° 10' 20"	180° 01' 12"
16	562	G11-24	-150885.188	-55150.001				
	269	G11-15	-150882.705	-55149.819	2.490	2.490	4° 11' 32"	179° 59' 03"
17	269	G11-15	-150882.705	-55149.819				
	270	G11-16	-150871.818	-55149.024	10.916	10.917	4° 10' 35"	180° 00' 07"
18	270	G11-16	-150871.818	-55149.024				
	255	G11-1	-150843.291	-55146.940	28.603	28.605	4° 10' 42"	
19	270	G11-16	-150871.818	-55149.024				
	271	G11-17	-150873.344	-55128.079	21.001	21.002	94° 10' 01"	180° 00' 01"
20	271	G11-17	-150873.344	-55128.079				
	259	G11-5	-150874.542	-55111.637	16.486	16.487	94° 10' 02"	

距離・方向角の計算書

現場名:出来形確認測量

縮尺係数 0.999938
辺の総合計 309.798



面積集計表

平成 19 年 11 月 13 日

現場名: 出来形確認測量

所有者	No.	地番No	地番名	面積	地積	坪数
	1	12	11BL宅地	2521.1062565	2521.10	762.63
	2	13	11BL公園	1200.0446255	1200.04	363.01

合計			2筆	3721.1508820	3721.14	1125.64
----	--	--	----	--------------	---------	---------

街区出来形精度管理表

作業名	清音上中島土地区画整理事業	地区	総社市清音上中島地区	計画機関	清音上中島土地区画整理組合	作業機関	株式会社サンワコン	点検者	
路線名	11街区	期間	自至	作業量	3.9ha	主任技術者		その他	

測点	水平位置 (距離)				摘要	測点	水平位置 (距離)				摘要
	計算値	測定値	較差	制限			計算値	測定値	較差	制限	
G11-1 ~ G11-2	4.005	4.001	0.004	0.010	平地 10mm						
G11-2 ~ G11-3	33.682	33.690	-0.008	0.011	平地 S/3000						
G11-3 ~ G11-4	3.968	3.964	0.004	0.010	平地 10mm						
G11-4 ~ G11-5	28.580	28.584	-0.004	0.010	"						
G11-5 ~ G11-22	14.456	14.456	0.000	0.010	"						
G11-22 ~ G11-6	35.558	35.559	-0.001	0.011	平地 S/3000						
G11-6 ~ G11-7	19.076	19.075	0.001	0.010	平地 10mm						
G11-7 ~ G11-8	3.978	3.978	0.000	0.010	"						
G11-8 ~ G11-9	9.346	9.346	0.000	0.010	"						
G11-9 ~ G11-10	18.181	18.183	-0.002	0.010	"						
G11-10 ~ G11-11	4.003	4.005	-0.002	0.010	"						
G11-11 ~ G11-12	7.005	7.002	0.003	0.010	"						
G11-12 ~ G11-13	1.500	1.505	-0.005	0.010	"						
G11-13 ~ G11-14	33.543	33.540	0.003	0.011	平地 S/3000						
G11-14 ~ G11-24	13.402	13.403	-0.001	0.010	平地 10mm						
G11-24 ~ G11-15	2.490	2.490	0.000	0.010	"						
G11-15 ~ G11-16	10.916	10.915	0.001	0.010	"						
G11-16 ~ G11-1	28.603	28.609	-0.006	0.010	"						
G11-16 ~ G11-17	21.001	21.004	-0.003	0.010	"						
G11-17 ~ G11-5	16.486	16.479	0.007	0.010	"						