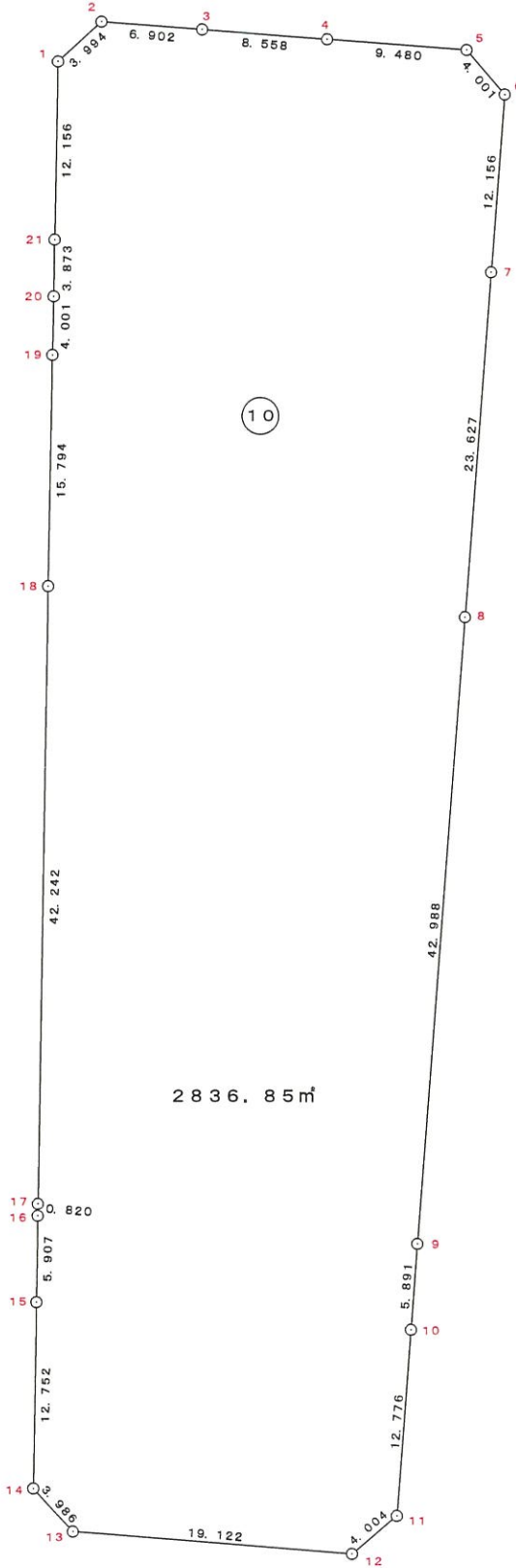


街区略図

街区番号

10



観測手簿

世界測地系

平成 19 年 6 月 6 日

現場名：出来形確認測量

作業名：清音

測点 No. 11	観測日	7年6月5日	天候	晴軟風	観測者	SHIGEHIRO
T17	偏心状況	B=C=P	器械高 i		器械高 g	
	測器 No.	CE0371	測器	トプコンGTS-310II	器械定数	0.000
	気温	25.0 °C	気圧	1006.6 hPa	気象補正	12 ppm
	開始時刻	17時46分	終了時刻	17時51分		

水平角	目盛	望遠鏡	方向	視準点名	観測角	結果	倍角	較差
	0	r	1	T23	0° 00' 00"	0° 00' 00"		
			2	G10-3	5° 33' 20"	5° 33' 20"	130	30
			3	G10-2	12° 47' 30"	12° 47' 30"	60	0
			4	G10-1	28° 48' 50"	28° 48' 50"	90	10
			5	G10-21	51° 25' 10"	51° 25' 10"	120	20
			6	G10-20	54° 55' 20"	54° 55' 20"	30	10
			7	G10-19	57° 43' 00"	57° 43' 00"	110	10
		l	7	G10-19	237° 42' 50"	57° 42' 50"		
			6	G10-20	234° 55' 10"	54° 55' 10"		
			5	G10-21	231° 24' 50"	51° 24' 50"		
			4	G10-1	208° 48' 40"	28° 48' 40"		
			3	G10-2	192° 47' 30"	12° 47' 30"		
			2	G10-3	185° 32' 50"	5° 32' 50"		
			1	T23	180° 00' 00"	0° 00' 00"		

結果	視準点名	平均値	倍角差	観測差
	T23	0° 00' 00"		
	G10-3	5° 33' 05"		
	G10-2	12° 47' 30"		
	G10-1	28° 48' 45"		
	G10-21	51° 25' 00"		
	G10-20	54° 55' 15"		
	G10-19	57° 42' 55"		

鉛直角	望遠鏡	視準点名	目標高	観測角	合計	$r - l = 2Z$	$90 \pm \alpha = Z$	α
	r	G10-3		94° 05' 50"				-4° 05' 50"
	r	G10-2		95° 56' 40"				-5° 56' 40"
	r	G10-1		96° 12' 40"				-6° 12' 40"
	r	G10-21		93° 37' 50"				-3° 37' 50"
	r	G10-20		93° 09' 20"				-3° 09' 20"
	r	G10-19		92° 46' 20"				-2° 46' 20"

高度定数差

距離	視準点名	目標高m	距離 1	距離 2	ℓ ₁ 内較差 1	ℓ ₁ 間較差	反射鏡定数	平均
			距離 3	距離 4	ℓ ₁ 内較差 2			
	G10-3		21.024	21.024	0			21.024
	G10-2		14.505	14.504	1			14.505
	G10-1		13.641	13.640	1			13.641
	G10-21		23.549	23.548	1			23.549
	G10-20		27.098	27.098	0			27.098
	G10-19		30.837	30.837	0			30.837

観測手簿

世界測地系

平成 19 年 6 月 6 日

現場名：出来形確認測量

作業名：清音

測点 No. 19	観測日	7年6月5日	天候	晴軟風	観測者	SHIGEHIRO
T23	偏心状況	B=C=P	器械高 i		器械高 g	
	測器 No	CE0371	測器	トプコンGTS-310 II	器械定数	0.000
	気温	25.0 °C	気圧	1006.6 hPa	気象補正	12 ppm
	開始時刻	17時57分	終了時刻	18時1分		

水平角	目盛	望遠鏡	方向	視準点名	観測角	結果	倍角	較差
	0	r		1 T25	0° 00' 00"	0° 00' 00"		
				2 G10-7	4° 00' 00"	4° 00' 00"	100	20
				3 G10-6	337° 52' 00"	337° 52' 00"	10	-10
				4 G10-5	132° 05' 30"	132° 05' 30"	70	-10
				5 G10-4	104° 24' 10"	104° 24' 10"	20	0
		l		5 G10-4	284° 24' 20"	104° 24' 10"		
				4 G10-5	312° 05' 50"	132° 05' 40"		
				3 G10-6	157° 52' 20"	337° 52' 10"		
				2 G10-7	183° 59' 50"	3° 59' 40"		
				1 T25	180° 00' 10"	0° 00' 00"		

結果	視準点名	平均値	倍角差	観測差
	T25	0° 00' 00"		
	G10-7	3° 59' 50"		
	G10-6	337° 52' 05"		
	G10-5	132° 05' 35"		
	G10-4	104° 24' 10"		

鉛直角	望遠鏡	視準点名	目標高	観測角	合計	$r - l = 2Z$	$90 \pm \alpha = Z$	α
	r	G10-7		96° 06' 10"				-6° 06' 10"
	r	G10-6		131° 17' 00"				-41° 17' 00"
	r	G10-5		120° 33' 10"				-30° 33' 10"
	r	G10-4		97° 07' 50"				-7° 07' 50"

高度定数差

距離	視準点名	目標高m	距離 1	距離 2	セット内較差 1	セット間較差	反射鏡定数	平均
			距離 3	距離 4	セット内較差 2			
	G10-7		13.695	13.695	0			13.695
	G10-6		2.197	2.197	0			2.197
	G10-5		2.844	2.843	1			2.844
	G10-4		11.671	11.671	0			11.671

観測手簿

世界測地系

平成 19 年 6 月 6 日

現場名：出来形確認測量

作業名：清音

測点	No. 35	観測日	7年6月5日	天候	晴軟風	観測者	SHIGEHIRO
T25	偏心状況	B=C=P		器械高 i		器械高 g	
	測器 No	CE0371		測器	トプコンGTS-310 II	器械定数	0.000
	気温	25.0 °C		気圧	1006.6 hPa	気象補正	12 ppm
	開始時刻	18時8分		終了時刻	18時13分		

水平角	目盛	望遠鏡	方向	視準点名	観測角	結果	倍角	較差
	0	r	1	T26	0° 00' 00"	0° 00' 00"		
			2	G10-11	7° 31' 40"	7° 31' 40"	80	0
			3	G10-9	11° 16' 30"	11° 16' 30"	50	10
			4	G10-8	155° 58' 30"	155° 58' 30"	60	0
		l	4	G10-8	335° 58' 30"	155° 58' 30"		
			3	G10-9	191° 16' 20"	11° 16' 20"		
			2	G10-11	187° 31' 40"	7° 31' 40"		
			1	T26	180° 00' 00"	0° 00' 00"		

結果	視準点名	平均値	倍角差	観測差
	T26	0° 00' 00"		
	G10-11	7° 31' 40"		
	G10-9	11° 16' 25"		
	G10-8	155° 58' 30"		

鉛直角	望遠鏡	視準点名	目標高	観測角	合計	$r - l = 2Z$	$90 \pm \alpha = Z$	α
	r	G10-11		91° 38' 10"				-1° 38' 10"
	r	G10-9		92° 36' 20"				-2° 36' 20"
	r	G10-8		96° 19' 10"				-6° 19' 10"

高度定数差

距離	視準点名	目標高m	距離 1	距離 2	セット内較差 1	セット間較差	反射鏡定数	平均
			距離 3	距離 4	セット内較差 2			
	G10-11		50.194	50.194	0			50.194
	G10-9		31.722	31.721	1			31.722
	G10-8		13.114	13.113	1			13.114

観測手簿

世界測地系

平成 19 年 6 月 6 日

現場名：出来形確認測量

作業名：清音

測点 No. 41	観測日	7年6月5日	天候	晴軟風	観測者	SHIGEHIRO
T26	偏心状況	B=C=P	器械高 i		器械高 g	
	測器 No.	CE0371	測器	トプコンGTS-310 II	器械定数	0.000
	気温	25.0 °C	気圧	1006.6 hPa	気象補正	12 ppm
	開始時刻	18時15分	終了時刻	18時19分		

水平角	目盛	望遠鏡	方向	視準点名	観測角	結果	倍角	較差
	0	r	1	T12	0° 00' 00"	0° 00' 00"		
			2	G10-12	125° 28' 40"	125° 28' 40"	70	10
			3	G10-13	102° 29' 40"	102° 29' 40"	70	10
			4	G10-14	105° 48' 30"	105° 48' 30"	60	0
		l	4	G10-14	285° 48' 30"	105° 48' 30"		
			3	G10-13	282° 29' 30"	102° 29' 30"		
			2	G10-12	305° 28' 30"	125° 28' 30"		
			1	T12	180° 00' 00"	0° 00' 00"		

結果	視準点名	平均値	倍角差	観測差
	T12	0° 00' 00"		
	G10-12	125° 28' 35"		
	G10-13	102° 29' 35"		
	G10-14	105° 48' 30"		

鉛直角	望遠鏡	視準点名	目標高	観測角	合計	$r - l = 2Z$	$90 \pm \alpha = Z$	α
	r	G10-12		96° 43' 30"				-6° 43' 30"
	r	G10-13		92° 39' 00"				-2° 39' 00"
	r	G10-14		92° 19' 30"				-2° 19' 30"

高度定数差

距離	視準点名	目標高m	距離 1	距離 2	セット内較差 1	セット間較差	反射鏡定数	平均
			距離 3	距離 4	セット内較差 2			
	G10-12		12.244	12.245	1			12.245
	G10-13		29.752	29.752	0			29.752
	G10-14		33.293	33.293	0			33.293

観測手簿

世界測地系

平成 19 年 6 月 6 日

現場名：出来形確認測量

作業名：清音

測点	No. 41	観測日	7年6月5日	天候	晴軟風	観測者	SHIGEHIRO
T26	偏心状況	B=C=P		器械高 i		器械高 g	
	測器 No	CE0371		測器	トプコンGTS-310II	器械定数	0.000
	気温	25.0 °C		気圧	1006.6 hPa	気象補正	12 ppm
	開始時刻	16時1分		終了時刻	16時2分		

水平角	目盛	望遠鏡	方向	視準点名	観測角	結果	倍角	較差
	0	r	1	T25	0° 00' 00"	0° 00' 00"		
			2	G10-10	344° 46' 10"	344° 46' 10"	10	10
		l	2	G10-10	164° 47' 00"	344° 46' 00"		
			1	T25	180° 01' 00"	0° 00' 00"		

結果	視準点名	平均値	倍角差	観測差
	T25	0° 00' 00"		
	G10-10	344° 46' 05"		

鉛直角	望遠鏡	視準点名	目標高	観測角	合計	$r - l = 2Z$	$90 \pm \alpha = Z$	α
	r	G10-10		93° 14' 40"				-3° 14' 40"

高度定数差

距離	視準点名	目標高m	距離 1	距離 2	セット内較差 1	セット間較差	反射鏡定数	平均
			距離 3	距離 4	セット内較差 2			
	G10-10		24.056	24.055	1			24.056

観測手簿

世界測地系

平成 19 年 6 月 6 日

現場名：出来形確認測量

作業名：清音

測点 No. 2	観測日	7年6月5日	天候	晴軟風	観測者	SHIGEHIRO
T16	偏心状況	B=C=P	器械高 i		器械高 g	
	測器 No	CE0371	測器	トプコンGTS-310II	器械定数	0.000
	気温	25.0 °C	気圧	1006.6 hPa	気象補正	12 ppm
	開始時刻	15時45分	終了時刻	15時49分		

水平角	目盛	望遠鏡	方向	視準点名	観測角	結果	倍角	較差
	0	r	1	T17	0° 00' 00"	0° 00' 00"		
			2	G10-15	178° 49' 20"	178° 49' 20"	40	0
		l	2	G10-15	358° 50' 00"	178° 49' 20"		
			1	T17	180° 00' 40"	0° 00' 00"		

結果	視準点名	平均値	倍角差	観測差
	T17	0° 00' 00"		
	G10-15	178° 49' 20"		

鉛直角	望遠鏡	視準点名	目標高	観測角	合計	$r - l = 2Z$	$90 \pm \alpha = Z$	α
	r	G10-15		92° 02' 10"				-2° 02' 10"

高度定数差

距離	視準点名	目標高m	距離 1	距離 2	セット内較差 1	セット間較差	反射鏡定数	平均
			距離 3	距離 4	セット内較差 2			
	G10-15		38.309	38.309	0			38.309

観測手簿

世界測地系

平成 19 年 6 月 6 日

現場名：出来形確認測量

作業名：清音

測点 No. 2	観測日	7年6月5日	天候	晴軟風	観測者	SHIGEHIRO
T16	偏心状況	B=C=P	器械高 i		器械高 g	
	測器 No	CE0371	測器	トプコンGTS-310 II	器械定数	0.000
	気温	25.0 °C	気圧	1006.6 hPa	気象補正	12 ppm
	開始時刻	17時30分	終了時刻	17時33分		

水平角	目盛	望遠鏡	方向	視準点名	観測角	結果	倍角	較差
	0	r		1 T17	0° 00' 00"	0° 00' 00"		
				2 G10-18	28° 07' 30"	28° 07' 30"	60	0
				3 G10-17	177° 23' 50"	177° 23' 50"	90	10
				4 G10-16	177° 36' 00"	177° 36' 00"	110	10
		l		4 G10-16	357° 35' 50"	177° 35' 50"		
				3 G10-17	357° 23' 40"	177° 23' 40"		
				2 G10-18	208° 07' 30"	28° 07' 30"		
				1 T17	180° 00' 00"	0° 00' 00"		

結果	視準点名	平均値	倍角差	観測差
	T17	0° 00' 00"		
	G10-18	28° 07' 30"		
	G10-17	177° 23' 45"		
	G10-16	177° 35' 55"		

鉛直角	望遠鏡	視準点名	目標高	観測角	合計	$r - l = 2 Z$	$90 \pm \alpha = Z$	α
	r	G10-18		96° 29' 50"				-6° 29' 50"
	r	G10-17		92° 26' 10"				-2° 26' 10"
	r	G10-16		92° 22' 40"				-2° 22' 40"

高度定数差

距離	視準点名	目標高m	距離 1	距離 2	セット内較差 1	セット間較差	反射鏡定数	平均
			距離 3	距離 4	セット内較差 2			
	G10-18		11.934	11.936	2			11.935
	G10-17		31.643	31.644	1			31.644
	G10-16		32.455	32.455	0			32.455

観測記簿

世界測地系

平成 19 年 6 月 6 日

現場名 出来形確認測量
作業名 (清音)

縮尺係数 0.999938

平均ジオイド高

器械点名	視準点名	夾角	斜距離	高度角	平均高度角	平均補正高度角	平均標高	球面距離	平面距離	器械高 g	目標高 m	垂直距離
T17	T23	0° 00' 00"					0.000					
T17	G10-3	5° 33' 05"	21.024	-4° 05' 50"	-4° 05' 50"		-0.751	20.970	20.969			-1.502
T17	G10-2	12° 47' 30"	14.505	-5° 56' 40"	-5° 56' 40"		-0.751	14.427	14.426			-1.502
T17	G10-1	28° 48' 45"	13.641	-6° 12' 40"	-6° 12' 40"		-0.738	13.561	13.560			-1.476
T17	G10-21	51° 25' 00"	23.549	-3° 37' 50"	-3° 37' 50"		-0.746	23.502	23.501			-1.491
T17	G10-20	54° 55' 15"	27.098	-3° 09' 20"	-3° 09' 20"		-0.746	27.057	27.055			-1.492
T17	G10-19	57° 42' 55"	30.837	-2° 46' 20"	-2° 46' 20"		-0.746	30.801	30.799			-1.491
T23	T25	0° 00' 00"					0.000					
T23	G10-7	3° 59' 50"	13.695	-6° 06' 10"	-6° 06' 10"		-0.728	13.617	13.616			-1.456
T23	G10-6	337° 52' 05"	2.197	-41° 17' 00"	-41° 17' 00"		-0.725	1.651	1.651			-1.450
T23	G10-5	132° 05' 35"	2.844	-30° 33' 10"	-30° 33' 10"		-0.723	2.449	2.449			-1.446
T23	G10-4	104° 24' 10"	11.671	-7° 07' 50"	-7° 07' 50"		-0.725	11.581	11.580			-1.449
T25	T26	0° 00' 00"					0.000					
T25	G10-11	7° 31' 40"	50.194	-1° 38' 10"	-1° 38' 10"		-0.717	50.174	50.171			-1.433
T25	G10-9	11° 16' 25"	31.722	-2° 36' 20"	-2° 36' 20"		-0.721	31.689	31.687			-1.442
T25	G10-8	155° 58' 30"	13.114	-6° 19' 10"	-6° 19' 10"		-0.722	13.034	13.033			-1.443
T26	T12	0° 00' 00"										
T26	G10-12	125° 28' 35"	12.245	-6° 43' 30"	-6° 43' 30"		-0.717	12.161	12.160			-1.434
T26	G10-13	102° 29' 35"	29.752	-2° 39' 00"	-2° 39' 00"		-0.688	29.720	29.718			-1.376
T26	G10-14	105° 48' 30"	33.293	-2° 19' 30"	-2° 19' 30"		-0.676	33.266	33.264			-1.351
T26	T25	0° 00' 00"					0.000					
T26	G10-10	344° 46' 05"	24.056	-3° 14' 40"	-3° 14' 40"		-0.681	24.017	24.016			-1.361
T16	T17	0° 00' 00"					0.000					
T16	G10-15	178° 49' 20"	38.309	-2° 02' 10"	-2° 02' 10"		-0.681	38.285	38.283			-1.361
T16	T17	0° 00' 00"					0.000					
T16	G10-18	28° 07' 30"	11.935	-6° 29' 50"	-6° 29' 50"		-0.676	11.858	11.857			-1.351
T16	G10-17	177° 23' 45"	31.644	-2° 26' 10"	-2° 26' 10"		-0.673	31.615	31.613			-1.345

観測記簿

世界測地系

平成 19 年 6 月 6 日

現場名 出来形確認測量
作業名 (清音)

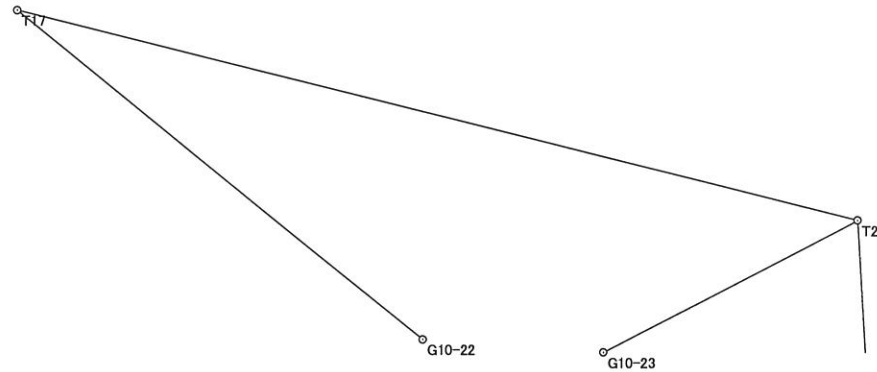
器械点名	視準点名	夾角	斜距離	高度角	平均高度角	平均補正高度角	平均標高	球面距離	平面距離	器械高 g	目標高 m	垂直距離
T16	G10-16	177° 35' 55"	32.455	-2° 22' 40"	-2° 22' 40"		-0.673	32.427	32.425			-1.346

トラバース計算 計算書

世界測地系
平成 19 年 6 月 6 日

現場名：出来形確認測量
作業名：(清音)
2次元平面距離開放放射

器械点	視準点	観測角	方向角	距離	cos	sin	ΔX	ΔY	X	Y	点名	点番
T17	T23		104° 04' 32"						-150831.414	-55193.270	T17	98
T17	G10-22	25° 03' 00"	129° 07' 32"	24.624	-0.631021884	0.775765030	-15.538	19.102	-150846.952	-55174.168	G10-22	398
T23	T25		176° 47' 01"						-150841.354	-55153.626	T23	104
T23	G10-23	65° 51' 40"	242° 38' 41"	13.554	-0.459506660	-0.888174324	-6.228	-12.038	-150847.582	-55165.664	G10-23	399



トラバース計算 計算書

世界測地系

平成 19 年 6 月 6 日

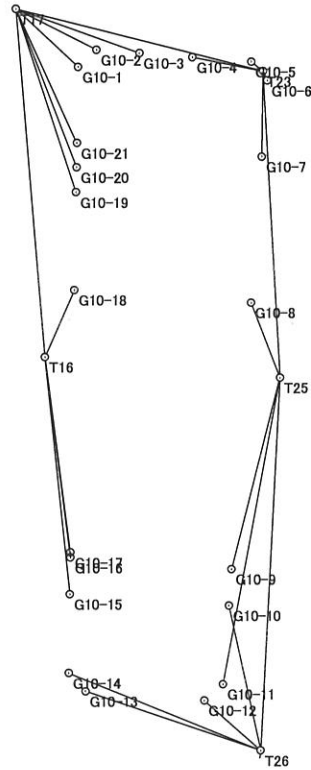
現場名：出来形確認測量
 作業名：(清音)
 2次元平面距離開放放射

器械点	視準点	観測角	方向角	距離	cos	sin	ΔX	ΔY	X	Y	点名	点番
T17	T23		104° 04' 32"						-150831.414	-55193.270	T17	98
T17	G10-3	5° 33' 05"	109° 37' 37"	20.969	-0.335894553	0.941899596	-7.043	19.751	-150838.457	-55173.519	G10-3	377
T17	G10-2	12° 47' 30"	116° 52' 02"	14.426	-0.451924456	0.892056213	-6.519	12.869	-150837.933	-55180.401	G10-2	378
T17	G10-1	28° 48' 45"	132° 53' 17"	13.560	-0.680568141	0.732684793	-9.229	9.935	-150840.643	-55183.335	G10-1	379
T17	G10-21	51° 25' 00"	155° 29' 32"	23.501	-0.909904969	0.414816764	-21.384	9.749	-150852.798	-55183.521	G10-21	380
T17	G10-20	54° 55' 15"	158° 59' 47"	27.055	-0.933557838	0.358426788	-25.257	9.697	-150856.671	-55183.573	G10-20	381
T17	G10-19	57° 42' 55"	161° 47' 27"	30.799	-0.949922069	0.312486899	-29.257	9.624	-150860.671	-55183.646	G10-19	382
T23	T25		176° 47' 01"						-150841.354	-55153.626	T23	104
T23	G10-7	3° 59' 50"	180° 46' 51"	13.616	-0.999907139	-0.013627691	-13.615	-0.186	-150854.969	-55153.812	G10-7	383
T23	G10-6	337° 52' 05"	154° 39' 06"	1.651	-0.903721719	0.428120373	-1.492	0.707	-150842.846	-55152.919	G10-6	384
T23	G10-5	132° 05' 35"	308° 52' 36"	2.449	0.627646071	-0.778498818	1.537	-1.907	-150839.817	-55155.533	G10-5	385
T23	G10-4	104° 24' 10"	281° 11' 11"	11.580	0.194001311	-0.981001270	2.247	-11.360	-150839.107	-55164.986	G10-4	386
T25	T26		183° 00' 36"						-150890.700	-55150.853	T25	106
T25	G10-11	7° 31' 40"	190° 32' 16"	50.171	-0.983134537	-0.182883792	-49.325	-9.175	-150940.025	-55160.028	G10-11	387
T25	G10-9	11° 16' 25"	194° 17' 01"	31.687	-0.969086343	-0.246721825	-30.707	-7.818	-150921.407	-55158.671	G10-9	388
T25	G10-8	155° 58' 30"	338° 59' 06"	13.033	0.933486574	-0.358612348	12.166	-4.674	-150878.534	-55155.527	G10-8	389
T26	T12		186° 24' 33"						-150950.755	-55154.011	T26	107
T26	G10-12	125° 28' 35"	311° 53' 08"	12.160	0.667644891	-0.744479885	8.119	-9.053	-150942.636	-55163.064	G10-12	390
T26	G10-13	102° 29' 35"	288° 54' 08"	29.718	0.323954112	-0.946072795	9.627	-28.115	-150941.128	-55182.126	G10-13	391
T26	G10-14	105° 48' 30"	292° 13' 03"	33.264	0.378123560	-0.925755137	12.578	-30.794	-150938.177	-55184.805	G10-14	392
T26	T25		3° 00' 36"						-150950.755	-55154.011	T26	107
T26	G10-10	344° 46' 05"	347° 46' 41"	24.016	0.977334885	-0.211699134	23.472	-5.084	-150927.283	-55159.095	G10-10	393
T16	T17		355° 12' 55"						-150887.350	-55188.588	T16	97
T16	G10-15	178° 49' 20"	174° 02' 15"	38.283	-0.994590096	0.103877528	-38.076	3.977	-150925.426	-55184.611	G10-15	394
T16	T17		355° 12' 55"						-150887.350	-55188.588	T16	97
T16	G10-18	28° 07' 30"	23° 20' 25"	11.857	0.918168094	0.396191054	10.887	4.698	-150876.463	-55183.890	G10-18	395
T16	G10-17	177° 23' 45"	172° 36' 40"	31.613	-0.991696120	0.128603284	-31.350	4.066	-150918.700	-55184.522	G10-17	396
T16	G10-16	177° 35' 55"	172° 48' 50"	32.425	-0.992145054	0.125092734	-32.170	4.056	-150919.520	-55184.532	G10-16	397

トラバース計算 計算書

世界測地系
平成 19 年 6 月 6 日

現場名：出来形確認測量
作業名：(清音)



距離・方向角の計算書

世界測地系

現場名：出来形確認測量

平成 19 年 6 月 6 日

縮尺係数
辺の総合計

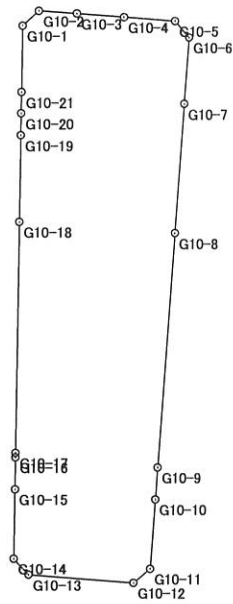
0.999938
255.046m

No	点番	器械点名	X		点番	視準点名	X		平面距離	方向角
			Y	Y			Y	球面距離		
1	379	G10-1	-150840.643	-55183.335	378	G10-2	-150837.933	-55180.401	3.994	47° 16' 22"
									3.994	227° 04' 53"
2	378	G10-2	-150837.933	-55180.401	377	G10-3	-150838.457	-55173.519	6.902	94° 21' 15"
									6.902	180° 00' 07"
3	377	G10-3	-150838.457	-55173.519	386	G10-4	-150839.107	-55164.986	8.558	94° 21' 22"
									8.559	179° 56' 21"
4	386	G10-4	-150839.107	-55164.986	385	G10-5	-150839.817	-55155.533	9.480	94° 17' 43"
									9.481	224° 54' 39"
5	385	G10-5	-150839.817	-55155.533	384	G10-6	-150842.846	-55152.919	4.001	139° 12' 22"
									4.001	225° 00' 24"
6	384	G10-6	-150842.846	-55152.919	383	G10-7	-150854.969	-55153.812	12.156	184° 12' 46"
									12.157	179° 56' 59"
7	383	G10-7	-150854.969	-55153.812	389	G10-8	-150878.534	-55155.527	23.627	184° 09' 45"
									23.628	180° 01' 54"
8	389	G10-8	-150878.534	-55155.527	388	G10-9	-150921.407	-55158.671	42.988	184° 11' 39"
									42.991	179° 55' 59"
9	388	G10-9	-150921.407	-55158.671	393	G10-10	-150927.283	-55159.095	5.891	184° 07' 38"
									5.891	180° 03' 38"
10	393	G10-10	-150927.283	-55159.095	387	G10-11	-150940.025	-55160.028	12.776	184° 11' 16"
									12.777	225° 06' 59"
11	387	G10-11	-150940.025	-55160.028	390	G10-12	-150942.636	-55163.064	4.004	229° 18' 15"
									4.004	225° 13' 09"
12	390	G10-12	-150942.636	-55163.064	391	G10-13	-150941.128	-55182.126	19.122	274° 31' 24"
									19.123	223° 14' 33"
13	391	G10-13	-150941.128	-55182.126	392	G10-14	-150938.177	-55184.805	3.986	317° 45' 57"
									3.986	223° 06' 21"
14	392	G10-14	-150938.177	-55184.805	394	G10-15	-150925.426	-55184.611	12.752	0° 52' 18"
									12.753	179° 53' 41"
15	394	G10-15	-150925.426	-55184.611	397	G10-16	-150919.520	-55184.532	5.907	0° 45' 59"
									5.907	179° 55' 56"
16	397	G10-16	-150919.520	-55184.532	396	G10-17	-150918.700	-55184.522	0.820	0° 41' 55"
									0.820	180° 09' 31"
17	396	G10-17	-150918.700	-55184.522	395	G10-18	-150876.463	-55183.890	42.242	0° 51' 26"
									42.245	180° 01' 41"
18	395	G10-18	-150876.463	-55183.890	382	G10-19	-150860.671	-55183.646	15.794	0° 53' 07"
									15.795	180° 09' 37"
19	382	G10-19	-150860.671	-55183.646	381	G10-20	-150856.671	-55183.573	4.001	1° 02' 44"
									4.001	179° 43' 25"
20	381	G10-20	-150856.671	-55183.573	380	G10-21	-150852.798	-55183.521	3.873	0° 46' 09"
									3.873	180° 06' 27"
21	380	G10-21	-150852.798	-55183.521	379	G10-1	-150840.643	-55183.335	12.156	0° 52' 36"
									12.157	

距離・方向角の計算書

現場名：出来形確認測量

世界測地系
平成 19 年 6 月 6 日



面積集計表

平成 19 年 6 月 6 日

現場名：出来形確認測量

No	地番No	地番名	所有者	面積	地積	坪数
1	11	10BL		2836.8574445	2836.85	858.14

総合計		1筆		2836.8574445	2836.85	858.14
-----	--	----	--	--------------	---------	--------

座標面積計算書

世界測地系

地番	10BL	地目	
----	------	----	--

境界点	X	Y	辺長	方向角	備考	
G10-1	-150840.643	-55183.335	3.994	47° 16' 22"		
G10-2	-150837.933	-55180.401	6.902	94° 21' 15"		
G10-3	-150838.457	-55173.519	8.558	94° 21' 22"		
G10-4	-150839.107	-55164.986	9.480	94° 17' 43"		
G10-5	-150839.817	-55155.533	4.001	139° 12' 22"		
G10-6	-150842.846	-55152.919	12.156	184° 12' 46"		
G10-7	-150854.969	-55153.812	23.627	184° 09' 45"		
G10-8	-150878.534	-55155.527	42.988	184° 11' 39"		
G10-9	-150921.407	-55158.671	5.891	184° 07' 38"		
G10-10	-150927.283	-55159.095	12.776	184° 11' 16"		
G10-11	-150940.025	-55160.028	4.004	229° 18' 15"		
G10-12	-150942.636	-55163.064	19.122	274° 31' 24"		
G10-13	-150941.128	-55182.126	3.986	317° 45' 57"		
G10-14	-150938.177	-55184.805	12.752	0° 52' 18"		
G10-15	-150925.426	-55184.611	5.907	0° 45' 59"		
G10-16	-150919.520	-55184.532	0.820	0° 41' 55"		
G10-17	-150918.700	-55184.522	42.242	0° 51' 26"		
G10-18	-150876.463	-55183.890	15.794	0° 53' 07"		
G10-19	-150860.671	-55183.646	4.001	1° 02' 44"		
G10-20	-150856.671	-55183.573	3.873	0° 46' 09"		
G10-21	-150852.798	-55183.521	12.156	0° 52' 36"		

面積算出公式		面積	2836.8574445	土地の所在	
	$A=1/2 \sum X_n(Y_{(n+1)}-Y_{(n-1)})$	地積	2836.85	土地の所有者	

