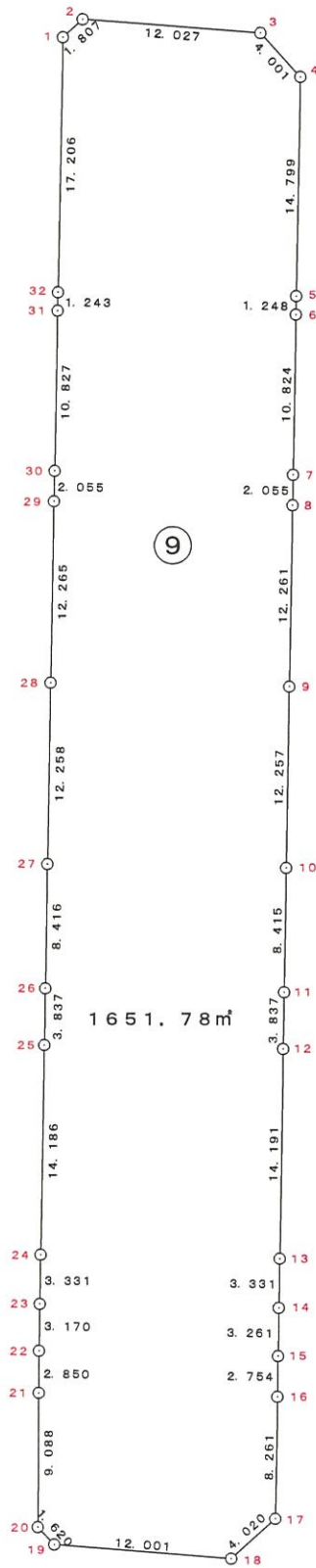


街区略图

街区番号

9



# 觀測手簿

世界測地系

平成 19 年 6 月 6 日

現場名：出来形確認測量

作業名：清音

測点	No. 11	觀測日	7年6月5日	天候	晴軟風	觀測者	SHIGEHIRO
T17	偏心状況	B=C=P		器械高 i		器械高 g	
	測器 No	CE0371		測器	トプコンGTS-310 II	器械定数	0.000
	気温	25.0 °C		気圧	1006.6 hPa	気象補正	12 ppm
	開始時刻	17時36分		終了時刻	17時44分		

水平角	目盛	望遠鏡	方向	視準点名	觀測角	結果	倍角	較差
	0	r	1	T23	0° 00' 00"	0° 00' 00"		
			2	G9-3	54° 27' 10"	54° 27' 10"	30	-10
			3	G9-4	46° 14' 40"	46° 14' 40"	80	0
			4	G9-5	64° 34' 30"	64° 34' 30"	50	10
			5	G9-6	65° 10' 50"	65° 10' 50"	90	10
			6	G9-31	100° 51' 30"	100° 51' 30"	70	-10
			7	G9-32	101° 58' 30"	101° 58' 30"	60	0
			8	G9-1	137° 19' 50"	137° 19' 50"	100	0
			9	G9-2	139° 34' 20"	139° 34' 20"	50	-10
		l	9	G9-2	319° 34' 30"	139° 34' 30"		
			8	G9-1	317° 19' 50"	137° 19' 50"		
			7	G9-32	281° 58' 30"	101° 58' 30"		
			6	G9-31	280° 51' 40"	100° 51' 40"		
			5	G9-6	245° 10' 40"	65° 10' 40"		
			4	G9-5	244° 34' 20"	64° 34' 20"		
			3	G9-4	226° 14' 40"	46° 14' 40"		
			2	G9-3	234° 27' 20"	54° 27' 20"		
			1	T23	180° 00' 00"	0° 00' 00"		

結果	視準点名	平均值	倍角差	觀測差
	T23	0° 00' 00"		
	G9-3	54° 27' 15"		
	G9-4	46° 14' 40"		
	G9-5	64° 34' 25"		
	G9-6	65° 10' 45"		
	G9-31	100° 51' 35"		
	G9-32	101° 58' 30"		
	G9-1	137° 19' 50"		
	G9-2	139° 34' 25"		

鉛直角	望遠鏡	視準点名	目標高	觀測角	合計	$r - l = 2Z$	$90 \pm \alpha = Z$	$\alpha$
	r	G9-3		103° 17' 20"				-13° 17' 20"
	r	G9-4		98° 21' 20"				-8° 21' 20"
	r	G9-5		93° 16' 20"				-3° 16' 20"
	r	G9-6		93° 06' 40"				-3° 06' 40"
	r	G9-31		92° 35' 30"				-2° 35' 30"
	r	G9-32		92° 42' 50"				-2° 42' 50"
	r	G9-1		96° 01' 10"				-6° 01' 10"
	r	G9-2		97° 04' 40"				-7° 04' 40"

### 高度定数差

距離	視準点名	目標高m	距離 1	距離 2	望远镜内較差 1	望远镜間較差	反射鏡定数	平均
			距離 3	距離 4	望远镜内較差 2			
	G9-3		6.329	6.329	0			6.329
	G9-4		10.107	10.108	1			10.108
	G9-5		23.993	23.994	1			23.994
	G9-6		25.213	25.213	0			25.213

# 観測手簿

世界測地系

平成 19 年 6 月 6 日

現場名：出来形確認測量

作業名：清音

距離	視準点名	目標高m	距離 1 距離 3	距離 2 距離 4	セット内較差 1 セット内較差 2	セット間較差	反射鏡定数	平均
	G9-31		27.030	27.031	1			27.031
	G9-32		25.900	25.900	0			25.900
	G9-1		12.685	12.684	1			12.685
	G9-2		10.951	10.950	1			10.951

# 観測手簿

世界測地系

平成 19 年 6 月 6 日

現場名：出来形確認測量

作業名：清音

測点	No. 2	観測日	7年6月5日	天候	晴軟風	観測者	SHIGEHIRO
T16	偏心状況	B=C=P		器械高 i		器械高 g	
	測器 No	CE0371		測器	トプコンGTS-310 II	器械定数	0.000
	気温	25.0 °C		気圧	1006.6 hPa	気象補正	12 ppm
	開始時刻	17時23分		終了時刻	17時28分		

水平角	目盛	望遠鏡	方向	視準点名	観測角	結果	倍角	較差
	0	r	1	T17	0° 00' 00"	0° 00' 00"		
			2	G9-7	4° 23' 30"	4° 23' 30"	50	10
			3	G9-8	4° 15' 10"	4° 15' 10"	110	30
			4	G9-29	323° 34' 20"	323° 34' 20"	110	50
			5	G9-30	326° 35' 10"	326° 35' 10"	110	30
		l	5	G9-30	146° 35' 00"	326° 34' 40"		
			4	G9-29	143° 33' 50"	323° 33' 30"		
			3	G9-8	184° 15' 00"	4° 14' 40"		
			2	G9-7	184° 23' 40"	4° 23' 20"		
			1	T17	180° 00' 20"	0° 00' 00"		

結果	視準点名	平均値	倍角差	観測差
	T17	0° 00' 00"		
	G9-7	4° 23' 25"		
	G9-8	4° 14' 55"		
	G9-29	323° 33' 55"		
	G9-30	326° 34' 55"		

鉛直角	望遠鏡	視準点名	目標高	観測角	合計	$r - l = 2Z$	$90 \pm \alpha = Z$	$\alpha$
	r	G9-7		93° 31' 40"				-3° 31' 40"
	r	G9-8		93° 55' 10"				-3° 55' 10"
	r	G9-29		92° 19' 50"				-2° 19' 50"
	r	G9-30		92° 22' 40"				-2° 22' 40"

高度定数差

距離	視準点名	目標高m	距離 1	距離 2	レット内較差 1	レット間較差	反射鏡定数	平均
			距離 3	距離 4	レット内較差 2			
	G9-7		20.420	20.420	0			20.420
	G9-8		18.370	18.369	1			18.370
	G9-29		24.710	24.712	2			24.711
	G9-30		26.272	26.271	1			26.272

# 観測手簿

世界測地系

平成 19 年 6 月 6 日

現場名：出来形確認測量

作業名：清音

測点	No. 2	観測日	7年6月5日	天候	晴軟風	観測者	SHIGEHIRO
T16	偏心状況	B=C=P		器械高 i		器械高 g	
	測器 No	CE0371		測器	トプコンGTS-310 II	器械定数	0.000
	気温	25.0 °C		気圧	1006.6 hPa	気象補正	12 ppm
	開始時刻	15時35分		終了時刻	15時45分		

水平角	目盛	望遠鏡	方向	視準点名	観測角	結果	倍角	較差
	0	r		1 T17	0° 00' 00"	0° 00' 00"		
				2 G9-9	1° 26' 00"	1° 26' 00"	10	-10
				3 G9-10	189° 46' 50"	189° 46' 50"	110	-10
				4 G9-11	187° 23' 30"	187° 23' 30"	40	20
				5 G9-12	187° 02' 10"	187° 02' 10"	10	10
				6 G9-25	227° 35' 00"	227° 35' 00"	110	10
				7 G9-26	234° 14' 10"	234° 14' 10"	20	0
				8 G9-27	255° 08' 10"	255° 08' 10"	120	20
				9 G9-28	295° 45' 00"	295° 45' 00"	110	10
		l		9 G9-28	115° 45' 50"	295° 44' 50"		
				8 G9-27	75° 08' 50"	255° 07' 50"		
				7 G9-26	54° 15' 10"	234° 14' 10"		
				6 G9-25	47° 35' 50"	227° 34' 50"		
				5 G9-12	7° 03' 00"	187° 02' 00"		
				4 G9-11	7° 24' 10"	187° 23' 10"		
				3 G9-10	9° 48' 00"	189° 47' 00"		
				2 G9-9	181° 27' 10"	1° 26' 10"		
				1 T17	180° 01' 00"	0° 00' 00"		

結果	視準点名	平均値	倍角差	観測差
	T17	0° 00' 00"		
	G9-9	1° 26' 05"		
	G9-10	189° 46' 55"		
	G9-11	187° 23' 20"		
	G9-12	187° 02' 05"		
	G9-25	227° 34' 55"		
	G9-26	234° 14' 10"		
	G9-27	255° 08' 00"		
	G9-28	295° 44' 55"		

鉛直角	望遠鏡	視準点名	目標高	観測角	合計	$r - l = 2Z$	$90 \pm \alpha = Z$	$\alpha$
	r	G9-9		102° 19' 50"				-12° 19' 50"
	r	G9-10		102° 04' 30"				-12° 04' 30"
	r	G9-11		95° 12' 10"				-5° 12' 10"
	r	G9-12		93° 28' 50"				-3° 28' 50"
	r	G9-25		92° 38' 30"				-2° 38' 30"
	r	G9-26		92° 57' 00"				-2° 57' 00"
	r	G9-27		93° 39' 30"				-3° 39' 30"
	r	G9-28		93° 38' 00"				-3° 38' 00"

高度定数差

距離	視準点名	目標高m	距離 1 距離 3	距離 2 距離 4	セット内較差 1 セット内較差 2	セット間較差	反射鏡定数	平均
	G9-9		6.218	6.217	1			6.218
	G9-10		6.356	6.356	0			6.356
	G9-11		14.680	14.681	1			14.681
	G9-12		18.491	18.490	1			18.491

# 観測手簿

世界測地系

平成 19 年 6 月 6 日

現場名：出来形確認測量

作業名：清音

距離	視準点名	目標高m	距離 1 距離 3	距離 2 距離 4	セット内較差 1 セット内較差 2	セット間較差	反射鏡定数	平均
	G9-25		24.830	24.829	1			24.830
	G9-26		22.123	22.122	1			22.123
	G9-27		17.725	17.725	0			17.725
	G9-28		17.668	17.668	0			17.668

# 観測手簿

世界測地系

平成 19 年 6 月 6 日

現場名：出来形確認測量

作業名：清音

測点 No. 1	観測日	7年6月5日	天候	晴軟風	観測者	SHIGEHIRO
T15	偏心状況	B=C=P	器械高 i		器械高 g	
	測器 No	CE0371	測器	トプコンGTS-310 II	器械定数	0.000
	気温	25.0 °C	気圧	1006.6 hPa	気象補正	12 ppm
	開始時刻	17時10分	終了時刻	17時16分		

水平角	目盛	望遠鏡	方向	視準点名	観測角	結果	倍角	較差
	0	r	1	T16	0° 00' 00"	0° 00' 00"		
			2	G9-15	29° 34' 10"	29° 34' 10"	20	0
			3	G9-17	50° 44' 50"	50° 44' 50"	120	-20
			4	G9-18	55° 43' 20"	55° 43' 20"	30	10
			5	G9-19	35° 31' 00"	35° 31' 00"	0	0
			6	G9-20	25° 37' 50"	25° 37' 50"	100	0
			7	G9-22	358° 12' 30"	358° 12' 30"	60	0
		l	7	G9-22	178° 12' 30"	358° 12' 30"		
			6	G9-20	205° 37' 50"	25° 37' 50"		
			5	G9-19	215° 31' 00"	35° 31' 00"		
			4	G9-18	235° 43' 10"	55° 43' 10"		
			3	G9-17	230° 45' 10"	50° 45' 10"		
			2	G9-15	209° 34' 10"	29° 34' 10"		
			1	T16	180° 00' 00"	0° 00' 00"		

結果	視準点名	平均値	倍角差	観測差
	T16	0° 00' 00"		
	G9-15	29° 34' 10"		
	G9-17	50° 45' 00"		
	G9-18	55° 43' 15"		
	G9-19	35° 31' 00"		
	G9-20	25° 37' 50"		
	G9-22	358° 12' 30"		

鉛直角	望遠鏡	視準点名	目標高	観測角	合計	$r - l = 2Z$	$90 \pm \alpha = Z$	$\alpha$
	r	G9-15		94° 33' 30"				-4° 33' 30"
	r	G9-17		95° 31' 00"				-5° 31' 00"
	r	G9-18		96° 22' 10"				-6° 22' 10"
	r	G9-19		102° 28' 30"				-12° 28' 30"
	r	G9-20		102° 36' 00"				-12° 36' 00"
	r	G9-22		96° 17' 40"				-6° 17' 40"

高度定数差

距離	視準点名	目標高m	距離 1	距離 2	セット内較差 1	セット間較差	反射鏡定数	平均
	G9-15		距離 3 29.237	距離 4 29.237	セット内較差 2 0			29.237
	G9-17		24.050	24.050	0			24.050
	G9-18		20.533	20.532	1			20.533
	G9-19		9.664	9.665	1			9.665
	G9-20		9.473	9.472	1			9.473
	G9-22		19.476	19.476	0			19.476

# 観測手簿

世界測地系

平成 19 年 6 月 6 日

現場名：出来形確認測量

作業名：清音

測点 No. 1	観測日	7年6月5日	天候	晴軟風	観測者	SHIGEHIRO
T15	偏心状況	B=C=P	器械高 i		器械高 g	
	測器 No	CE0371	測器	トプコンGTS-310II	器械定数	0.000
	気温	25.0℃	気圧	1006.6 hPa	気象補正	12 ppm
	開始時刻	15時19分	終了時刻	15時27分		

水平角	目盛	望遠鏡	方向	視準点名	観測角	結果	倍角	較差
	0	r	1	T16	0° 00' 00"	0° 00' 00"		
			2	G9-13	20° 43' 20"	20° 43' 20"	50	-10
			3	G9-14	24° 52' 30"	24° 52' 30"	70	-10
			4	G9-21	1° 41' 40"	1° 41' 40"	80	0
			5	G9-23	355° 22' 40"	355° 22' 40"	90	-10
			6	G9-24	353° 08' 10"	353° 08' 10"	30	-10
		l	6	G9-24	173° 08' 50"	353° 08' 20"		
			5	G9-23	175° 23' 20"	355° 22' 50"		
			4	G9-21	181° 42' 10"	1° 41' 40"		
			3	G9-14	204° 53' 10"	24° 52' 40"		
			2	G9-13	200° 44' 00"	20° 43' 30"		
			1	T16	180° 00' 30"	0° 00' 00"		

結果	視準点名	平均值	倍角差	観測差
	T16	0° 00' 00"		
	G9-13	20° 43' 25"		
	G9-14	24° 52' 35"		
	G9-21	1° 41' 40"		
	G9-23	355° 22' 45"		
	G9-24	353° 08' 15"		

鉛直角	望遠鏡	視準点名	目標高	観測角	合計	$r - l = 2Z$	$90 \pm \alpha = Z$	$\alpha$
	r	G9-13		94° 09' 20"				-4° 09' 20"
	r	G9-14		94° 27' 50"				-4° 27' 50"
	r	G9-21		97° 42' 40"				-7° 42' 40"
	r	G9-23		95° 43' 30"				-5° 43' 30"
	r	G9-24		94° 59' 40"				-4° 59' 40"

## 高度定数差

距離	視準点名	目標高m	距離 1	距離 2	々々内較差 1	々々間較差	反射鏡定数	平均
			距離 3	距離 4	々々内較差 2			
	G9-13		33.722	33.723	1			33.723
	G9-14		31.369	31.367	2			31.368
	G9-21		16.881	16.880	1			16.881
	G9-23		22.471	22.471	0			22.471
	G9-24		25.653	25.655	2			25.654

# 観測手簿

世界測地系

平成 19 年 6 月 6 日

現場名：出来形確認測量

作業名：清音

測点 No. 3	観測日	7年6月5日	天候	晴軟風	観測者	SHIGEHIRO
G9-15	偏心状況	B=C=P	器械高 i		器械高 g	
	測器 No	CE0371	測器	トプコンGTS-310II	器械定数	0.000
	気温	25.0 °C	気圧	1006.6 hPa	気象補正	12 ppm
	開始時刻	15時30分	終了時刻	15時31分		

水平角	目盛	望遠鏡	方向	視準点名	観測角	結果	倍角	較差
	0	r	1	T15	0° 00' 00"	0° 00' 00"		
			2	G9-16	308° 07' 20"	308° 07' 20"	40	0
		l	2	G9-16	128° 07' 40"	308° 07' 20"		
			1	T15	180° 00' 20"	0° 00' 00"		

結果	視準点名	平均値	倍角差	観測差
	T15	0° 00' 00"		
	G9-16	308° 07' 20"		

鉛直角	望遠鏡	視準点名	目標高	観測角	合計	$r - l = 2Z$	$90 \pm \alpha = Z$	$\alpha$
	r	G9-16		116° 56' 40"				-26° 56' 40"

高度定数差

距離	視準点名	目標高m	距離 1	距離 2	セット内較差 1	セット間較差	反射鏡定数	平均
			距離 3	距離 4	セット内較差 2			
	G9-16		3.089	3.088	1			3.089

# 観測記簿

世界測地系

平成 19 年 6 月 6 日

現場名 出来形確認測量  
作業名 (清音)

縮尺係数 0.999938

平均ジオイド高

器械点名	視準点名	夾角	斜距離	高度角	平均高度角	平均補正高度角	平均標高	球面距離	平面距離	器械高 g	目標高 m	垂直距離
T17	T23	0° 00' 00"										
T17	G9-3	54° 27' 15"	6.329	-13° 17' 20"	-13° 17' 20"		-0.728	6.160	6.160			-1.455
T17	G9-4	46° 14' 40"	10.108	-8° 21' 20"	-8° 21' 20"		-0.735	10.001	10.000			-1.469
T17	G9-5	64° 34' 25"	23.994	-3° 16' 20"	-3° 16' 20"		-0.685	23.955	23.954			-1.370
T17	G9-6	65° 10' 45"	25.213	-3° 06' 40"	-3° 06' 40"		-0.684	25.176	25.174			-1.368
T17	G9-31	100° 51' 35"	27.031	-2° 35' 30"	-2° 35' 30"		-0.611	27.003	27.001			-1.222
T17	G9-32	101° 58' 30"	25.900	-2° 42' 50"	-2° 42' 50"		-0.613	25.871	25.869			-1.226
T17	G9-1	137° 19' 50"	12.685	-6° 01' 10"	-6° 01' 10"		-0.665	12.615	12.614			-1.330
T17	G9-2	139° 34' 25"	10.951	-7° 04' 40"	-7° 04' 40"		-0.675	10.868	10.867			-1.349
T16	T17	0° 00' 00"					0.000					
T16	G9-7	4° 23' 25"	20.420	-3° 31' 40"	-3° 31' 40"		-0.628	20.381	20.380			-1.256
T16	G9-8	4° 14' 55"	18.370	-3° 55' 10"	-3° 55' 10"		-0.628	18.327	18.326			-1.256
T16	G9-29	323° 33' 55"	24.711	-2° 19' 50"	-2° 19' 50"		-0.503	24.691	24.689			-1.005
T16	G9-30	326° 34' 55"	26.272	-2° 22' 40"	-2° 22' 40"		-0.545	26.249	26.247			-1.090
T16	T17	0° 00' 00"					0.000					
T16	G9-9	1° 26' 05"	6.218	-12° 19' 50"	-12° 19' 50"		-0.664	6.075	6.075			-1.328
T16	G9-10	189° 46' 55"	6.356	-12° 04' 30"	-12° 04' 30"		-0.665	6.215	6.215			-1.330
T16	G9-11	187° 23' 20"	14.681	-5° 12' 10"	-5° 12' 10"		-0.666	14.621	14.620			-1.331
T16	G9-12	187° 02' 05"	18.491	-3° 28' 50"	-3° 28' 50"		-0.562	18.457	18.456			-1.123
T16	G9-25	227° 34' 55"	24.830	-2° 38' 30"	-2° 38' 30"		-0.572	24.804	24.802			-1.144
T16	G9-26	234° 14' 10"	22.123	-2° 57' 00"	-2° 57' 00"		-0.570	22.094	22.093			-1.139
T16	G9-27	255° 08' 00"	17.725	-3° 39' 30"	-3° 39' 30"		-0.566	17.689	17.688			-1.131
T16	G9-28	295° 44' 55"	17.668	-3° 38' 00"	-3° 38' 00"		-0.560	17.632	17.631			-1.120
T15	T16	0° 00' 00"					0.000					
T15	G9-15	29° 34' 10"	29.237	-4° 33' 30"	-4° 33' 30"		-1.162	29.145	29.143			-2.324
T15	G9-17	50° 45' 00"	24.050	-5° 31' 00"	-5° 31' 00"		-1.156	23.939	23.938			-2.312
T15	G9-18	55° 43' 15"	20.533	-6° 22' 10"	-6° 22' 10"		-1.139	20.406	20.405			-2.278

# 観測記簿

世界測地系

平成 19 年 6 月 6 日

現場名 出来形確認測量  
作業名 (清音)

器械点名	視準点名	夾角	斜距離	高度角	平均高度角	平均補正高度角	平均標高	球面距離	平面距離	器械高 g	目標高 m	垂直距離
T15	G9-19	35° 31' 00"	9.665	-12° 28' 30"	-12° 28' 30"		-1.044	9.437	9.436			-2.088
T15	G9-20	25° 37' 50"	9.473	-12° 36' 00"	-12° 36' 00"		-1.033	9.245	9.244			-2.066
T15	G9-22	358° 12' 30"	19.476	-6° 17' 40"	-6° 17' 40"		-1.068	19.359	19.358			-2.135
T15	T16	0° 00' 00"					0.000					
T15	G9-13	20° 43' 25"	33.723	-4° 09' 20"	-4° 09' 20"		-1.222	33.634	33.632			-2.444
T15	G9-14	24° 52' 35"	31.368	-4° 27' 50"	-4° 27' 50"		-1.221	31.273	31.271			-2.441
T15	G9-21	1° 41' 40"	16.881	-7° 42' 40"	-7° 42' 40"		-1.133	16.728	16.727			-2.265
T15	G9-23	355° 22' 45"	22.471	-5° 43' 30"	-5° 43' 30"		-1.121	22.359	22.358			-2.242
T15	G9-24	353° 08' 15"	25.654	-4° 59' 40"	-4° 59' 40"		-1.117	25.557	25.555			-2.233
G9-15	T15	0° 00' 00"			4° 33' 30"		-1.162					
G9-15	G9-16	308° 07' 20"	3.089	-26° 56' 40"	-26° 56' 40"		-3.024	2.754	2.754			-1.400

# トラバース計算 計算書

世界測地系

平成 19 年 6 月 6 日

現場名：出来形確認測量

作業名：(清音)

2次元平面距離開放放射

器械点	視準点	観測角	方向角	距離	cos	sin	ΔX	ΔY	X	Y	点名	点番
T17	T23		104° 04' 32"						-150831.414	-55193.270	T17	98
T17	G9-3	54° 27' 15"	158° 31' 47"	6.160	-0.930607566	0.366018523	-5.733	2.255	-150837.147	-55191.015	G9-3	345
T17	G9-4	46° 14' 40"	150° 19' 12"	10.000	-0.868804409	0.495155429	-8.688	4.952	-150840.102	-55188.318	G9-4	346
T17	G9-5	64° 34' 25"	168° 38' 57"	23.954	-0.980440427	0.196816077	-23.485	4.715	-150854.899	-55188.555	G9-5	347
T17	G9-6	65° 10' 45"	169° 15' 17"	25.174	-0.982465767	0.186443063	-24.733	4.694	-150856.147	-55188.576	G9-6	348
T17	G9-31	100° 51' 35"	204° 56' 07"	27.001	-0.906784605	-0.421594213	-24.484	-11.383	-150855.898	-55204.653	G9-31	349
T17	G9-32	101° 58' 30"	206° 03' 02"	25.869	-0.898406895	-0.439164037	-23.241	-11.361	-150854.655	-55204.631	G9-32	350
T17	G9-1	137° 19' 50"	241° 24' 22"	12.614	-0.478598210	-0.878034027	-6.037	-11.076	-150837.451	-55204.346	G9-1	351
T17	G9-2	139° 34' 25"	243° 38' 57"	10.867	-0.443866387	-0.896092981	-4.823	-9.738	-150836.237	-55203.008	G9-2	352
T16	T17		355° 12' 55"						-150887.350	-55188.588	T16	97
T16	G9-7	4° 23' 25"	359° 36' 20"	20.380	0.999976303	-0.006884300	20.380	-0.140	-150866.970	-55188.728	G9-7	353
T16	G9-8	4° 14' 55"	359° 27' 50"	18.326	0.999956224	-0.009356768	18.325	-0.171	-150869.025	-55188.759	G9-8	354
T16	G9-29	323° 33' 55"	318° 46' 50"	24.689	0.752191326	-0.658944769	18.571	-16.269	-150868.779	-55204.857	G9-29	355
T16	G9-30	326° 34' 55"	321° 47' 50"	26.247	0.785826911	-0.618446494	20.626	-16.232	-150866.724	-55204.820	G9-30	356
T16	T17		355° 12' 55"						-150887.350	-55188.588	T16	97
T16	G9-9	1° 26' 05"	356° 39' 00"	6.075	0.998291202	-0.058435223	6.065	-0.355	-150881.285	-55188.943	G9-9	357
T16	G9-10	189° 46' 55"	184° 59' 50"	6.215	-0.996198922	-0.087107446	-6.191	-0.541	-150893.541	-55189.129	G9-10	358
T16	G9-11	187° 23' 20"	182° 36' 15"	14.620	-0.998967268	-0.045435635	-14.605	-0.664	-150901.955	-55189.252	G9-11	359
T16	G9-12	187° 02' 05"	182° 15' 00"	18.456	-0.999229036	-0.039259816	-18.442	-0.725	-150905.792	-55189.313	G9-12	360
T16	G9-25	227° 34' 55"	222° 47' 50"	24.802	-0.733762804	-0.679405731	-18.199	-16.851	-150905.549	-55205.439	G9-25	361
T16	G9-26	234° 14' 10"	229° 27' 05"	22.093	-0.650092961	-0.759854685	-14.363	-16.787	-150901.713	-55205.375	G9-26	362
T16	G9-27	255° 08' 00"	250° 20' 55"	17.688	-0.336296371	-0.941756206	-5.948	-16.658	-150893.298	-55205.246	G9-27	363
T16	G9-28	295° 44' 55"	290° 57' 50"	17.631	0.357779482	-0.933806105	6.308	-16.464	-150881.042	-55205.052	G9-28	364
T15	T16		23° 01' 02"						-150944.279	-55212.773	T15	96
T15	G9-15	29° 34' 10"	52° 35' 12"	29.143	0.607560692	0.794273256	17.706	23.148	-150926.573	-55189.625	G9-15	365
T15	G9-17	50° 45' 00"	73° 46' 02"	23.938	0.279540425	0.960133923	6.692	22.984	-150937.587	-55189.789	G9-17	366
T15	G9-18	55° 43' 15"	78° 44' 17"	20.405	0.195294782	0.980744589	3.985	20.012	-150940.294	-55192.761	G9-18	367
T15	G9-19	35° 31' 00"	58° 32' 02"	9.436	0.521994160	0.852949059	4.926	8.048	-150939.353	-55204.725	G9-19	368

# トラバース計算 計算書

世界測地系  
平成 19 年 6 月 6 日

現場名：出来形確認測量

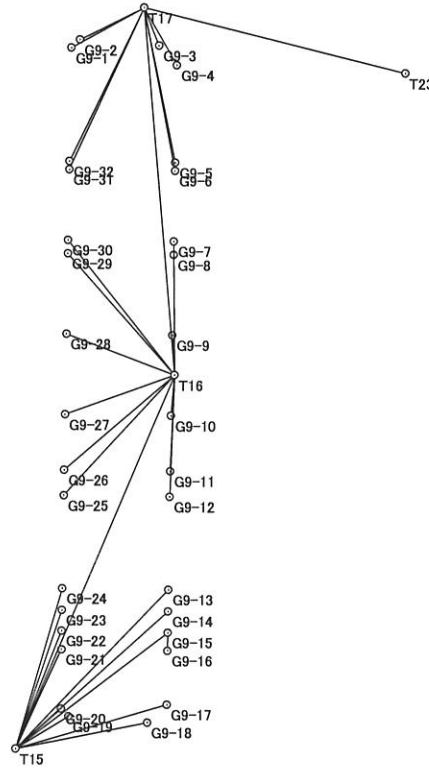
作業名：(清音)

器械点	視準点	観測角	方向角	距離	cos	sin	ΔX	ΔY	X	Y	点名	点番
T15	T16		23° 01' 02"						-150944.279	-55212.773	T15	96
T15	G9-20	25° 37' 50"	48° 38' 52"	9.244	0.660686133	0.750662263	6.107	6.939	-150938.172	-55205.834	G9-20	369
T15	G9-22	358° 12' 30"	21° 13' 32"	19.358	0.932162414	0.362040377	18.045	7.008	-150926.234	-55205.765	G9-22	370
T15	T16		23° 01' 02"						-150944.279	-55212.773	T15	96
T15	G9-13	20° 43' 25"	43° 44' 27"	33.632	0.722474587	0.691397477	24.298	23.253	-150919.981	-55189.520	G9-13	371
T15	G9-14	24° 52' 35"	47° 53' 37"	31.271	0.670509350	0.741901079	20.967	23.200	-150923.312	-55189.573	G9-14	372
T15	G9-21	1° 41' 40"	24° 42' 42"	16.727	0.908423072	0.418052057	15.195	6.993	-150929.084	-55205.780	G9-21	373
T15	G9-23	355° 22' 45"	18° 23' 47"	22.358	0.948895904	0.315589233	21.215	7.056	-150923.064	-55205.717	G9-23	374
T15	G9-24	353° 08' 15"	16° 09' 17"	25.555	0.960513857	0.278232150	24.546	7.110	-150919.733	-55205.663	G9-24	375
G9-15	T15		232° 35' 12"						-150926.573	-55189.625	G9-15	365
G9-15	G9-16	308° 07' 20"	180° 42' 32"	2.754	-0.999923462	-0.012372129	-2.754	-0.034	-150929.327	-55189.659	G9-16	376

# トラバース計算 計算書

世界測地系  
平成 19 年 6 月 6 日

現場名：出来形確認測量  
作業名：(清音)



# 距離・方向角の計算書

世界測地系

現場名：出来形確認測量

平成 19 年 6 月 6 日

縮尺係数  
辺の総合計

0.999938  
233.716m

No	点番	器械点名	X	点番	視準点名	X	平面距離	方向角
			Y			Y	球面距離	夾角
1	351	G9-1	-150837.451	352	G9-2	-150836.237	1.807	47° 46' 54"
			-55204.346			-55203.008	1.807	226° 33' 27"
2	352	G9-2	-150836.237	345	G9-3	-150837.147	12.027	94° 20' 21"
			-55203.008			-55191.015	12.028	223° 16' 28"
3	345	G9-3	-150837.147	346	G9-4	-150840.102	4.001	137° 36' 49"
			-55191.015			-55188.318	4.001	223° 18' 14"
4	346	G9-4	-150840.102	347	G9-5	-150854.899	14.799	180° 55' 03"
			-55188.318			-55188.555	14.800	180° 02' 47"
5	347	G9-5	-150854.899	348	G9-6	-150856.147	1.248	180° 57' 50"
			-55188.555			-55188.576	1.248	179° 50' 27"
6	348	G9-6	-150856.147	353	G9-7	-150866.970	10.824	180° 48' 17"
			-55188.576			-55188.728	10.825	180° 03' 34"
7	353	G9-7	-150866.970	354	G9-8	-150869.025	2.055	180° 51' 51"
			-55188.728			-55188.759	2.055	179° 59' 44"
8	354	G9-8	-150869.025	357	G9-9	-150881.285	12.261	180° 51' 35"
			-55188.759			-55188.943	12.262	180° 00' 35"
9	357	G9-9	-150881.285	358	G9-10	-150893.541	12.257	180° 52' 10"
			-55188.943			-55189.129	12.258	179° 58' 05"
10	358	G9-10	-150893.541	359	G9-11	-150901.955	8.415	180° 50' 15"
			-55189.129			-55189.252	8.416	180° 04' 24"
11	359	G9-11	-150901.955	360	G9-12	-150905.792	3.837	180° 54' 39"
			-55189.252			-55189.313	3.837	179° 55' 30"
12	360	G9-12	-150905.792	371	G9-13	-150919.981	14.191	180° 50' 09"
			-55189.313			-55189.520	14.192	180° 04' 33"
13	371	G9-13	-150919.981	372	G9-14	-150923.312	3.331	180° 54' 42"
			-55189.520			-55189.573	3.331	180° 00' 07"
14	372	G9-14	-150923.312	365	G9-15	-150926.573	3.261	180° 54' 49"
			-55189.573			-55189.625	3.261	179° 47' 37"
15	365	G9-15	-150926.573	376	G9-16	-150929.327	2.754	180° 42' 26"
			-55189.625			-55189.659	2.754	180° 11' 40"
16	376	G9-16	-150929.327	366	G9-17	-150937.587	8.261	180° 54' 06"
			-55189.659			-55189.789	8.262	226° 46' 12"
17	366	G9-17	-150937.587	367	G9-18	-150940.294	4.020	227° 40' 18"
			-55189.789			-55192.761	4.020	226° 49' 32"
18	367	G9-18	-150940.294	368	G9-19	-150939.353	12.001	274° 29' 50"
			-55192.761			-55204.725	12.002	222° 18' 13"
19	368	G9-19	-150939.353	369	G9-20	-150938.172	1.620	316° 48' 03"
			-55204.725			-55205.834	1.620	223° 32' 23"
20	369	G9-20	-150938.172	373	G9-21	-150929.084	9.088	0° 20' 26"
			-55205.834			-55205.780	9.089	179° 57' 40"
21	373	G9-21	-150929.084	370	G9-22	-150926.234	2.850	0° 18' 06"
			-55205.780			-55205.765	2.850	180° 33' 57"
22	370	G9-22	-150926.234	374	G9-23	-150923.064	3.170	0° 52' 03"
			-55205.765			-55205.717	3.170	180° 03' 41"
23	374	G9-23	-150923.064	375	G9-24	-150919.733	3.331	0° 55' 44"
			-55205.717			-55205.663	3.331	179° 58' 33"

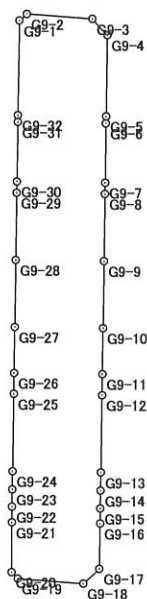
# 距離・方向角の計算書

世界測地系

現場名：出来形確認測量

平成 19 年 6 月 6 日

No	点番	器械点名	X	点番	視準点名	X	平面距離	方向角
			Y			Y		
24	375	G9-24	-150919.733	361	G9-25	-150905.549	14.186	0° 54' 17"
			-55205.663			-55205.439	14.187	180° 03' 04"
25	361	G9-25	-150905.549	362	G9-26	-150901.713	3.837	0° 57' 21"
			-55205.439			-55205.375	3.837	179° 55' 21"
26	362	G9-26	-150901.713	363	G9-27	-150893.298	8.416	0° 52' 42"
			-55205.375			-55205.246	8.417	180° 01' 43"
27	363	G9-27	-150893.298	364	G9-28	-150881.042	12.258	0° 54' 25"
			-55205.246			-55205.052	12.259	180° 00' 15"
28	364	G9-28	-150881.042	355	G9-29	-150868.779	12.265	0° 54' 40"
			-55205.052			-55204.857	12.266	180° 07' 13"
29	355	G9-29	-150868.779	356	G9-30	-150866.724	2.055	1° 01' 53"
			-55204.857			-55204.820	2.055	179° 51' 09"
30	356	G9-30	-150866.724	349	G9-31	-150855.898	10.827	0° 53' 02"
			-55204.820			-55204.653	10.828	180° 07' 48"
31	349	G9-31	-150855.898	350	G9-32	-150854.655	1.243	1° 00' 50"
			-55204.653			-55204.631	1.243	179° 56' 07"
32	350	G9-32	-150854.655	351	G9-1	-150837.451	17.206	0° 56' 57"
			-55204.631			-55204.346	17.207	



# 面積集計表

平成 19 年 6 月 6 日

現場名：出来形確認測量

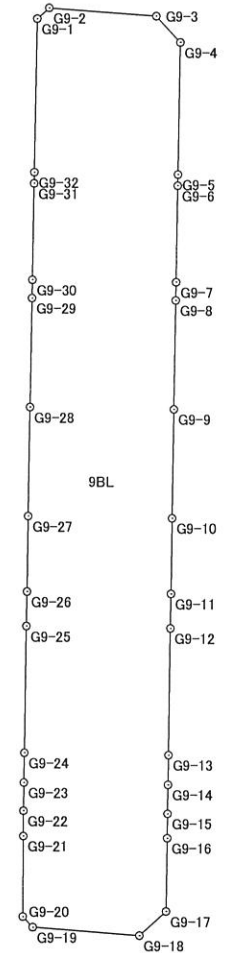
No	地番No	地番名	所有者	面積	地積	坪数
1	10	9BL		1651.7818560	1651.78	499.66

総合計		1筆		1651.7818560	1651.78	499.66
-----	--	----	--	--------------	---------	--------

# 座標面積計算書

世界測地系

地番	9BL	地目	
----	-----	----	--

境界点	X	Y	辺長	方向角	備考	
G9-1	-150837.451	-55204.346	1.807	47° 46' 54"		
G9-2	-150836.237	-55203.008	12.027	94° 20' 21"		
G9-3	-150837.147	-55191.015	4.001	137° 36' 49"		
G9-4	-150840.102	-55188.318	14.799	180° 55' 03"		
G9-5	-150854.899	-55188.555	1.248	180° 57' 50"		
G9-6	-150856.147	-55188.576	10.824	180° 48' 17"		
G9-7	-150866.970	-55188.728	2.055	180° 51' 51"		
G9-8	-150869.025	-55188.759	12.261	180° 51' 35"		
G9-9	-150881.285	-55188.943	12.257	180° 52' 10"		
G9-10	-150893.541	-55189.129	8.415	180° 50' 15"		
G9-11	-150901.955	-55189.252	3.837	180° 54' 39"		
G9-12	-150905.792	-55189.313	14.191	180° 50' 09"		
G9-13	-150919.981	-55189.520	3.331	180° 54' 42"		
G9-14	-150923.312	-55189.573	3.261	180° 54' 49"		
G9-15	-150926.573	-55189.625	2.754	180° 42' 26"		
G9-16	-150929.327	-55189.659	8.261	180° 54' 06"		
G9-17	-150937.587	-55189.789	4.020	227° 40' 18"		
G9-18	-150940.294	-55192.761	12.001	274° 29' 50"		
G9-19	-150939.353	-55204.725	1.620	316° 48' 03"		
G9-20	-150938.172	-55205.834	9.088	0° 20' 26"		
G9-21	-150929.084	-55205.780	2.850	0° 18' 06"		
G9-22	-150926.234	-55205.765	3.170	0° 52' 03"		
面積算出公式			面積		土地の所在	
$A=1/2 \sum X_n(Y_{(n+1)}-Y_{(n-1)})$			地積		土地の所有者	



# 街区出来形精度管理表

作業名	清音上中島土地区画整理事業	地区	総社市清音上中島地区	計画機関	清音上中島土地区画整理組合	作業機関	株式会社サンワコン	点検者	
路線名	9街区	期間	自至	作業量	3.9ha	主任技術者		その他	

測点	水平位置 (距離)				摘要	測点	水平位置 (距離)				摘要
	計算値	測定値	較差	制限			計算値	測定値	較差	制限	
G9-1 ~ G9-2	1.807	1.804	0.003	0.010	平地 10mm	G9-23 ~ G9-24	3.331	3.331	0.000	0.010	平地 10mm
G9-2 ~ G9-3	12.027	12.028	-0.001	0.010	"	G9-24 ~ G9-25	14.186	14.189	-0.003	0.010	"
G9-3 ~ G9-4	4.001	3.999	0.002	0.010	"	G9-25 ~ G9-26	3.837	3.837	0.000	0.010	"
G9-4 ~ G9-5	14.799	14.803	-0.004	0.010	"	G9-26 ~ G9-27	8.416	8.413	0.003	0.010	"
G9-5 ~ G9-6	1.248	1.245	0.003	0.010	"	G9-27 ~ G9-28	12.258	12.259	-0.001	0.010	"
G9-6 ~ G9-7	10.824	10.820	0.004	0.010	"	G9-28 ~ G9-29	12.265	12.266	-0.001	0.010	"
G9-7 ~ G9-8	2.055	2.053	0.002	0.010	"	G9-29 ~ G9-30	2.055	2.052	0.003	0.010	"
G9-8 ~ G9-9	12.261	12.267	-0.006	0.010	"	G9-30 ~ G9-31	10.827	10.822	0.005	0.010	"
G9-9 ~ G9-10	12.257	12.260	-0.003	0.010	"	G9-31 ~ G9-32	1.243	1.243	0.000	0.010	"
G9-10 ~ G9-11	8.415	8.414	0.001	0.010	"	G9-32 ~ G9-1	17.206	17.206	0.000	0.010	"
G9-11 ~ G9-12	3.837	3.837	0.000	0.010	"						
G9-12 ~ G9-13	14.191	14.192	-0.001	0.010	"						
G9-13 ~ G9-14	3.331	3.331	0.000	0.010	"						
G9-14 ~ G9-15	3.261	3.261	0.000	0.010	"						
G9-15 ~ G9-16	2.754	2.756	-0.002	0.010	"						
G9-16 ~ G9-17	8.261	8.259	0.002	0.010	"						
G9-17 ~ G9-18	4.020	4.021	-0.001	0.010	"						
G9-18 ~ G9-19	12.001	11.998	0.003	0.010	"						
G9-19 ~ G9-20	1.620	1.619	0.001	0.010	"						
G9-20 ~ G9-21	9.088	9.089	-0.001	0.010	"						
G9-21 ~ G9-22	2.850	2.849	0.001	0.010	"						
G9-22 ~ G9-23	3.170	3.166	0.004	0.010	"						