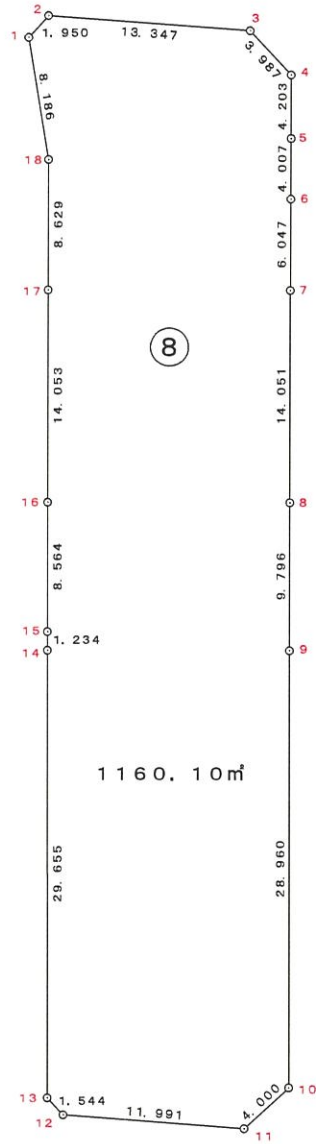
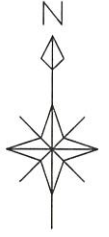


街区略図

街区番号

8



# 観測手簿

世界測地系

平成 19 年 3 月 29 日

現場名：出来形確認測量

作業名：清音上中島

測点	No. 127	観測日	7年3月28日	天候	曇軟風	観測者	FUJIMOTO
T17	偏心状況	B=C=P		器械高 i		器械高 g	
	測器 No	CE0371		測器	トコノGTS-310 II	器械定数	0.000
	気温	14.0 °C		気圧	1007.9 hPa	気象補正	2 ppm
	開始時刻	11時38分		終了時刻	11時42分		

水平角	目盛	望遠鏡	方向	視準点名	観測角	結果	倍角	較差
	0	r	1	T18	0° 00' 00"	0° 00' 00"		
			2	G8-10	50° 30' 40"	50° 30' 40"	60	20
			3	G8-11	73° 23' 40"	73° 23' 40"	70	10
			4	G8-12	268° 09' 50"	268° 09' 50"	70	30
			5	G8-13	273° 15' 20"	273° 15' 20"	30	10
		l	5	G8-13	93° 16' 00"	273° 15' 10"		
			4	G8-12	88° 10' 10"	268° 09' 20"		
			3	G8-11	253° 24' 20"	73° 23' 30"		
			2	G8-10	230° 31' 10"	50° 30' 20"		
			1	T18	180° 00' 50"	0° 00' 00"		

結果	視準点名	平均値	倍角差	観測差
	T18	0° 00' 00"		
	G8-10	50° 30' 30"		
	G8-11	73° 23' 35"		
	G8-12	268° 09' 35"		
	G8-13	273° 15' 15"		

鉛直角	望遠鏡	視準点名	目標高	観測角	合計	$r - l = 2Z$	$90 \pm \alpha = Z$	$\alpha$
	r	G8-10		101° 58' 40"				-11° 58' 40"
	r	G8-11		121° 38' 50"				-31° 38' 50"
	r	G8-12		96° 48' 50"				-6° 48' 50"
	r	G8-13		95° 58' 20"				-5° 58' 20"

高度定数差

距離	視準点名	目標高m	距離 1	距離 2	セット内較差 1	セット間較差	反射鏡定数	平均
			距離 3	距離 4	セット内較差 2			
	G8-10		6.011	6.010	1			6.011
	G8-11		2.507	2.508	1			2.508
	G8-12		9.986	9.986	0			9.986
	G8-13		11.205	11.205	0			11.205

# 観測手簿

世界測地系

平成 19 年 3 月 29 日

現場名：出来形確認測量

作業名：清音上中島

測点 No. 131	観測日	7年3月28日	天候	曇軟風	観測者	FUJIMOTO
T18	偏心状況	B=C=P	器械高 i		器械高 g	
	測器 No	CE0371	測器	トプコンGTS-310 II	器械定数	0.000
	気温	14.0 °C	気圧	1007.9 hPa	気象補正	2 ppm
	開始時刻	11時46分	終了時刻	11時53分		

水平角	目盛	望遠鏡	方向	視準点名	観測角	結果	倍角	較差
	0	r		1 T19	0° 00' 00"	0° 00' 00"		
				2 G8-7	18° 52' 00"	18° 52' 00"	0	0
				3 G8-8	15° 55' 30"	15° 55' 30"	70	-10
				4 G8-9	206° 40' 40"	206° 40' 40"	80	0
				5 G8-14	276° 52' 50"	276° 52' 50"	90	10
				6 G8-15	281° 01' 20"	281° 01' 20"	20	20
				7 G8-16	309° 58' 20"	309° 58' 20"	30	10
				8 G8-17	340° 42' 00"	340° 42' 00"	100	20
		l		8 G8-17	160° 42' 20"	340° 41' 40"		
				7 G8-16	129° 58' 50"	309° 58' 10"		
				6 G8-15	101° 01' 40"	281° 01' 00"		
				5 G8-14	96° 53' 20"	276° 52' 40"		
				4 G8-9	26° 41' 20"	206° 40' 40"		
				3 G8-8	195° 56' 20"	15° 55' 40"		
				2 G8-7	198° 52' 40"	18° 52' 00"		
				1 T19	180° 00' 40"	0° 00' 00"		

結果	視準点名	平均値	倍角差	観測差
	T19	0° 00' 00"		
	G8-7	18° 52' 00"		
	G8-8	15° 55' 35"		
	G8-9	206° 40' 40"		
	G8-14	276° 52' 45"		
	G8-15	281° 01' 10"		
	G8-16	309° 58' 15"		
	G8-17	340° 41' 50"		

鉛直角	望遠鏡	視準点名	目標高	観測角	合計	$r - l = 2Z$	$90 \pm \alpha = Z$	$\alpha$
	r	G8-7		93° 45' 20"				-3° 45' 20"
	r	G8-8		102° 18' 00"				-12° 18' 00"
	r	G8-9		108° 35' 00"				-18° 35' 00"
	r	G8-14		93° 41' 10"				-3° 41' 10"
	r	G8-15		93° 43' 50"				-3° 43' 50"
	r	G8-16		93° 32' 20"				-3° 32' 20"
	r	G8-17		92° 20' 30"				-2° 20' 30"

## 高度定数差

距離	視準点名	目標高m	距離 1	距離 2	セット内較差 1	セット間較差	反射鏡定数	平均
			距離 3	距離 4	セット内較差 2			
	G8-7		20.021	20.021	0			20.021
	G8-8		6.076	6.075	1			6.076
	G8-9		4.114	4.115	1			4.115
	G8-14		16.917	16.918	1			16.918
	G8-15		16.679	16.679	0			16.679
	G8-16		17.501	17.500	1			17.501

# 観測手簿

世界測地系

平成 19 年 3 月 29 日

現場名：出来形確認測量

作業名：清音上中島

距離	視準点名	目標高m	距離 1 距離 3	距離 2 距離 4	セット内較差 1 セット内較差 2	セット間較差	反射鏡定数	平均
	G8-17		25.895	25.895	0			25.895

# 観測手簿

世界測地系

平成 19 年 3 月 29 日

現場名：出来形確認測量

作業名：清音上中島

測点 No. 28	観測日	7年3月28日	天候	曇軟風	観測者	FUJIMOTO
T19	偏心状況	B=C=P	器械高 i		器械高 g	
	測器 No	CE0371	測器	トプコンGTS-310 II	器械定数	0.000
	気温	14.0 °C	気圧	1007.9 hPa	気象補正	2 ppm
	開始時刻	11時56分	終了時刻	12時3分		

水平角	目盛	望遠鏡	方向	視準点名	観測角	結果	倍角	較差
	0	r	1	T18	0° 00' 00"	0° 00' 00"		
			2	G8-18	21° 44' 20"	21° 44' 20"	60	-20
			3	G8-1	34° 16' 50"	34° 16' 50"	130	-30
			4	G8-2	24° 43' 40"	24° 43' 40"	100	-20
			5	G8-3	316° 57' 00"	316° 57' 00"	20	-20
			6	G8-4	321° 18' 50"	321° 18' 50"	120	-20
			7	G8-5	331° 17' 40"	331° 17' 40"	110	-30
			8	G8-6	338° 40' 40"	338° 40' 40"	110	-30
		l	8	G8-6	158° 40' 50"	338° 41' 10"		
			7	G8-5	151° 17' 50"	331° 18' 10"		
			6	G8-4	141° 18' 50"	321° 19' 10"		
			5	G8-3	136° 57' 00"	316° 57' 20"		
			4	G8-2	204° 43' 40"	24° 44' 00"		
			3	G8-1	214° 17' 00"	34° 17' 20"		
			2	G8-18	201° 44' 20"	21° 44' 40"		
			1	T18	179° 59' 40"	0° 00' 00"		

結果	視準点名	平均値	倍角差	観測差
	T18	0° 00' 00"		
	G8-18	21° 44' 30"		
	G8-1	34° 17' 05"		
	G8-2	24° 43' 50"		
	G8-3	316° 57' 10"		
	G8-4	321° 19' 00"		
	G8-5	331° 17' 55"		
	G8-6	338° 40' 55"		

鉛直角	望遠鏡	視準点名	目標高	観測角	合計	$r - l = 2Z$	$90 \pm \alpha = Z$	$\alpha$
	r	G8-18		94° 19' 50"				-4° 19' 50"
	r	G8-1		100° 18' 20"				-10° 18' 20"
	r	G8-2		103° 15' 40"				-13° 15' 40"
	r	G8-3		95° 08' 50"				-5° 08' 50"
	r	G8-4		93° 35' 20"				-3° 35' 20"
	r	G8-5		93° 46' 10"				-3° 46' 10"
	r	G8-6		93° 20' 40"				-3° 20' 40"

## 高度定数差

距離	視準点名	目標高m	距離 1	距離 2	セット内較差 1	セット間較差	反射鏡定数	平均
			距離 3	距離 4	セット内較差 2			
	G8-18		15.096	15.097	1			15.097
	G8-1		7.305	7.306	1			7.306
	G8-2		5.698	5.697	1			5.698
	G8-3		14.475	14.476	1			14.476
	G8-4		18.246	18.246	0			18.246
	G8-5		20.755	20.754	1			20.755

# 観測手簿

世界測地系

平成 19 年 3 月 29 日

現場名：出来形確認測量

作業名：清音上中島

距離	視準点名	目標高m	距離 1 距離 3	距離 2 距離 4	セット内較差 1 セット内較差 2	セット間較差	反射鏡定数	平均
	G8-6		23.574	23.574	0			23.574

# 観測記簿

世界測地系

平成 19 年 3 月 29 日

現場名 出来形確認測量

作業名 (清音上中島)

縮尺係数 0.999938

平均ジオイド高

器械点名	視準点名	夾角	斜距離	高度角	平均高度角	平均補正高度角	平均標高	球面距離	平面距離	器械高 g	目標高 m	垂直距離
T17	T18	0° 00' 00"					0.000					
T17	G8-10	50° 30' 30"	6.011	-11° 58' 40"	-11° 58' 40"		-0.624	5.880	5.880			-1.247
T17	G8-11	73° 23' 35"	2.508	-31° 38' 50"	-31° 38' 50"		-0.658	2.135	2.135			-1.316
T17	G8-12	268° 09' 35"	9.986	-6° 48' 50"	-6° 48' 50"		-0.593	9.915	9.914			-1.185
T17	G8-13	273° 15' 15"	11.205	-5° 58' 20"	-5° 58' 20"		-0.583	11.144	11.143			-1.166
T18	T19	0° 00' 00"					0.000					
T18	G8-7	18° 52' 00"	20.021	-3° 45' 20"	-3° 45' 20"		-0.656	19.978	19.977			-1.311
T18	G8-8	15° 55' 35"	6.076	-12° 18' 00"	-12° 18' 00"		-0.647	5.937	5.937			-1.294
T18	G8-9	206° 40' 40"	4.115	-18° 35' 00"	-18° 35' 00"		-0.656	3.900	3.900			-1.311
T18	G8-14	276° 52' 45"	16.918	-3° 41' 10"	-3° 41' 10"		-0.544	16.883	16.882			-1.088
T18	G8-15	281° 01' 10"	16.679	-3° 43' 50"	-3° 43' 50"		-0.543	16.644	16.643			-1.085
T18	G8-16	309° 58' 15"	17.501	-3° 32' 20"	-3° 32' 20"		-0.540	17.468	17.467			-1.080
T18	G8-17	340° 41' 50"	25.895	-2° 20' 30"	-2° 20' 30"		-0.529	25.873	25.871			-1.058
T19	T18	0° 00' 00"					0.000					
T19	G8-18	21° 44' 30"	15.097	-4° 19' 50"	-4° 19' 50"		-0.570	15.054	15.053			-1.140
T19	G8-1	34° 17' 05"	7.306	-10° 18' 20"	-10° 18' 20"		-0.654	7.188	7.188			-1.307
T19	G8-2	24° 43' 50"	5.698	-13° 15' 40"	-13° 15' 40"		-0.654	5.546	5.546			-1.307
T19	G8-3	316° 57' 10"	14.476	-5° 08' 50"	-5° 08' 50"		-0.650	14.418	14.417			-1.299
T19	G8-4	321° 19' 00"	18.246	-3° 35' 20"	-3° 35' 20"		-0.571	18.210	18.209			-1.142
T19	G8-5	331° 17' 55"	20.755	-3° 46' 10"	-3° 46' 10"		-0.682	20.710	20.709			-1.364
T19	G8-6	338° 40' 55"	23.574	-3° 20' 40"	-3° 20' 40"		-0.688	23.534	23.533			-1.375

# トラバース計算 計算書

世界測地系

平成 19 年 3 月 29 日

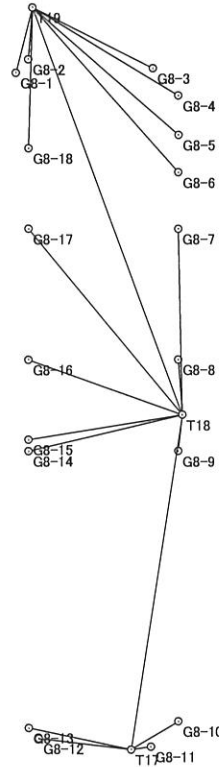
現場名：出来形確認測量  
 作業名：(清音上中島)  
 2次元平面距離開放放射

器械点	視準点	観測角	方向角	距離	cos	sin	ΔX	ΔY	X	Y	点名	点番
T17	T18		8° 44' 44"						-150831.414	-55193.270	T17	98
T17	G8-10	50° 30' 30"	59° 15' 14"	5.880	0.511234754	0.859441113	3.006	5.054	-150828.408	-55188.216	G8-10	237
T17	G8-11	73° 23' 35"	82° 08' 19"	2.135	0.136777019	0.990601861	0.292	2.115	-150831.122	-55191.155	G8-11	238
T17	G8-12	268° 09' 35"	276° 54' 19"	9.914	0.120228286	-0.992746271	1.192	-9.842	-150830.222	-55203.112	G8-12	239
T17	G8-13	273° 15' 15"	281° 59' 59"	11.143	0.207906949	-0.978148609	2.317	-10.900	-150829.097	-55204.170	G8-13	240
T18	T19		339° 52' 14"						-150795.573	-55187.757	T18	99
T18	G8-7	18° 52' 00"	358° 44' 14"	19.977	0.999757137	-0.022037846	19.972	-0.440	-150775.601	-55188.197	G8-7	241
T18	G8-8	15° 55' 35"	355° 47' 49"	5.937	0.997310570	-0.073291383	5.921	-0.435	-150789.652	-55188.192	G8-8	242
T18	G8-9	206° 40' 40"	186° 32' 54"	3.900	-0.993476007	-0.114041327	-3.875	-0.445	-150799.448	-55188.202	G8-9	243
T18	G8-14	276° 52' 45"	256° 44' 59"	16.882	-0.229205110	-0.973378147	-3.869	-16.433	-150799.442	-55204.190	G8-14	244
T18	G8-15	281° 01' 10"	260° 53' 24"	16.643	-0.158330401	-0.987386188	-2.635	-16.433	-150798.208	-55204.190	G8-15	245
T18	G8-16	309° 58' 15"	289° 50' 29"	17.467	0.339417498	-0.940635829	5.929	-16.430	-150789.644	-55204.187	G8-16	246
T18	G8-17	340° 41' 50"	320° 34' 04"	25.871	0.772376489	-0.635164986	19.982	-16.432	-150775.591	-55204.189	G8-17	247
T19	T18		159° 52' 14"						-150751.915	-55203.759	T19	100
T19	G8-18	21° 44' 30"	181° 36' 44"	15.053	-0.999604136	-0.028134873	-15.047	-0.424	-150766.962	-55204.183	G8-18	248
T19	G8-1	34° 17' 05"	194° 09' 19"	7.188	-0.969636529	-0.244550611	-6.970	-1.758	-150758.885	-55205.517	G8-1	249
T19	G8-2	24° 43' 50"	184° 36' 04"	5.546	-0.996777323	-0.080218254	-5.528	-0.445	-150757.443	-55204.204	G8-2	250
T19	G8-3	316° 57' 10"	116° 49' 24"	14.417	-0.451241003	0.892402127	-6.506	12.866	-150758.421	-55190.893	G8-3	251
T19	G8-4	321° 19' 00"	121° 11' 14"	18.209	-0.517836238	0.855479766	-9.429	15.577	-150761.344	-55188.182	G8-4	252
T19	G8-5	331° 17' 55"	131° 10' 09"	20.709	-0.658284458	0.752769269	-13.632	15.589	-150765.547	-55188.170	G8-5	253
T19	G8-6	338° 40' 55"	138° 33' 09"	23.533	-0.749562564	0.661933504	-17.639	15.577	-150769.554	-55188.182	G8-6	254

# トラバース計算 計算書

世界測地系  
平成 19 年 3 月 29 日

現場名：出来形確認測量  
作業名：(清音上中島)



# 距離・方向角の計算書

世界測地系

現場名：出来形確認測量

平成 19 年 3 月 29 日

縮尺係数  
辺の総合計

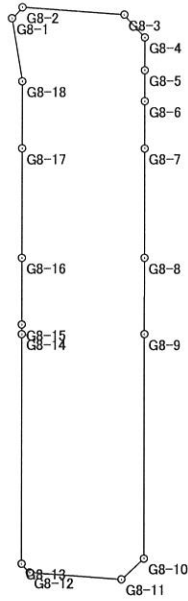
0.999938  
174.215m

No	点番	器械点名	X	点番	視準点名	X	平面距離	方向角
			Y			Y	球面距離	夾角
1	249	G8-1	-150758.885	250	G8-2	-150757.443	1.950	42° 19' 09"
			-55205.517			-55204.204	1.950	231° 52' 59"
2	250	G8-2	-150757.443	251	G8-3	-150758.421	13.347	94° 12' 08"
			-55204.204			-55190.893	13.348	222° 57' 10"
3	251	G8-3	-150758.421	252	G8-4	-150761.344	3.987	137° 09' 18"
			-55190.893			-55188.182	3.987	222° 40' 53"
4	252	G8-4	-150761.344	253	G8-5	-150765.547	4.203	179° 50' 11"
			-55188.182			-55188.170	4.203	180° 20' 07"
5	253	G8-5	-150765.547	254	G8-6	-150769.554	4.007	180° 10' 18"
			-55188.170			-55188.182	4.007	179° 58' 14"
6	254	G8-6	-150769.554	241	G8-7	-150775.601	6.047	180° 08' 32"
			-55188.182			-55188.197	6.047	179° 50' 15"
7	241	G8-7	-150775.601	242	G8-8	-150789.652	14.051	179° 58' 47"
			-55188.197			-55188.192	14.052	180° 04' 44"
8	242	G8-8	-150789.652	243	G8-9	-150799.448	9.796	180° 03' 31"
			-55188.192			-55188.202	9.797	179° 58' 09"
9	243	G8-9	-150799.448	237	G8-10	-150828.408	28.960	180° 01' 40"
			-55188.202			-55188.216	28.962	227° 15' 05"
10	237	G8-10	-150828.408	238	G8-11	-150831.122	4.000	227° 16' 45"
			-55188.216			-55191.155	4.000	227° 01' 31"
11	238	G8-11	-150831.122	239	G8-12	-150830.222	11.991	274° 18' 16"
			-55191.155			-55203.112	11.992	222° 27' 13"
12	239	G8-12	-150830.222	240	G8-13	-150829.097	1.544	316° 45' 29"
			-55203.112			-55204.170	1.544	223° 12' 12"
13	240	G8-13	-150829.097	244	G8-14	-150799.442	29.655	359° 57' 41"
			-55204.170			-55204.190	29.657	180° 02' 19"
14	244	G8-14	-150799.442	245	G8-15	-150798.208	1.234	0° 00' 00"
			-55204.190			-55204.190	1.234	180° 01' 12"
15	245	G8-15	-150798.208	246	G8-16	-150789.644	8.564	0° 01' 12"
			-55204.190			-55204.187	8.565	179° 58' 19"
16	246	G8-16	-150789.644	247	G8-17	-150775.591	14.053	359° 59' 31"
			-55204.187			-55204.189	14.054	180° 02' 52"
17	247	G8-17	-150775.591	248	G8-18	-150766.962	8.629	0° 02' 23"
			-55204.189			-55204.183	8.630	170° 34' 55"
18	248	G8-18	-150766.962	249	G8-1	-150758.885	8.186	350° 37' 18"
			-55204.183			-55205.517	8.187	

# 距離・方向角の計算書

現場名：出来形確認測量

世界測地系  
平成 19 年 3 月 29 日



# 面積集計表

平成 19 年 3 月 30 日

現場名：出来形確認測量

No	地番No	地番名	所有者	面積	地積	坪数
1	9	8BL		1160.1069675	1160.10	350.93

総合計		1筆		1160.1069675	1160.10	350.93
-----	--	----	--	--------------	---------	--------



# 街区出来形精度管理表

作業名	清音上中島土地区画整理事業	地区	総社市清音上中島地区	計画機関	清音上中島土地区画整理組合	作業機関	株式会社サンワコン	点検者	
路線名	8街区	期間	自 至	作業量	3.9ha	主任技術者		その他	

測点	水平位置 (距離)				摘要	測点	水平位置 (距離)				摘要
	計算値	測定値	較差	制限			計算値	測定値	較差	制限	
G8-1 ~ G8-2	1.950	1.949	-0.001	0.010	平地 10mm						
G8-2 ~ G8-3	13.347	13.349	-0.002	0.010	"						
G8-3 ~ G8-4	3.987	3.989	-0.002	0.010	"						
G8-4 ~ G8-5	4.203	4.202	0.001	0.010	"						
G8-5 ~ G8-6	4.007	4.008	-0.001	0.010	"						
G8-6 ~ G8-7	6.047	6.049	-0.002	0.010	"						
G8-7 ~ G8-8	14.051	14.050	0.001	0.010	"						
G8-8 ~ G8-9	9.796	9.798	-0.002	0.010	"						
G8-9 ~ G8-10	28.960	28.962	-0.002	0.010	"						
G8-10 ~ G8-11	4.000	4.003	-0.003	0.010	"						
G8-11 ~ G8-12	11.991	11.994	-0.003	0.010	"						
G8-12 ~ G8-13	1.544	1.540	0.004	0.010	"						
G8-13 ~ G8-14	29.655	29.653	0.002	0.010	"						
G8-14 ~ G8-15	1.234	1.234	0.000	0.010	"						
G8-15 ~ G8-16	8.564	8.565	-0.001	0.010	"						
G8-16 ~ G8-17	14.053	14.056	-0.003	0.010	"						
G8-17 ~ G8-18	8.629	8.633	-0.004	0.010	"						
G8-18 ~ G8-1	8.186	8.189	-0.003	0.010	"						