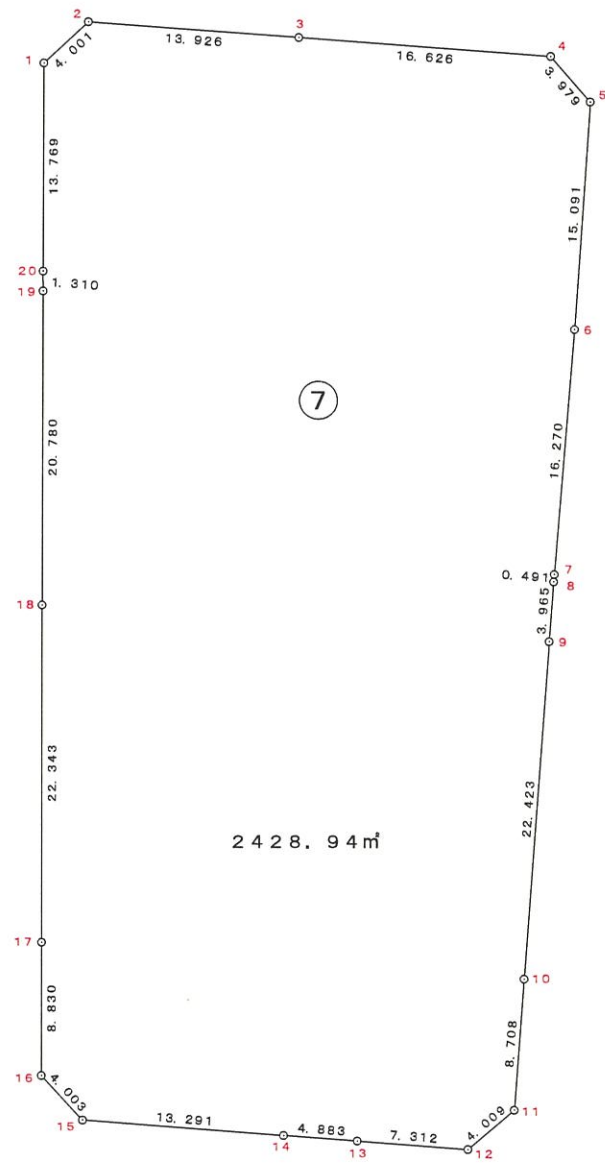


街区略図

街区番号

7



観測手簿

世界測地系

平成 19 年 3 月 29 日

現場名：出来形確認測量

作業名：清音上中島

測点 No. 127	観測日	7年3月28日	天候	曇軟風	観測者	FUJIMOTO
T17	偏心状況	B=C=P	器械高 i		器械高 g	
	測器 No	CE0371	測器	トプコンGTS-310II	器械定数	0.000
	気温	14.0 °C	気圧	1007.9 hPa	気象補正	2 ppm
	開始時刻	10時48分	終了時刻	10時51分		

水平角	目盛	望遠鏡	方向	視準点名	観測角	結果	倍角	較差
	0	r		1 T23	0° 00' 00"	0° 00' 00"		
				2 G7-15	348° 11' 20"	348° 11' 20"	30	10
				3 G7-16	332° 14' 30"	332° 14' 30"	50	10
				4 G7-17	297° 38' 40"	297° 38' 40"	60	20
		l		4 G7-17	117° 39' 00"	297° 38' 20"		
				3 G7-16	152° 15' 00"	332° 14' 20"		
				2 G7-15	168° 11' 50"	348° 11' 10"		
				1 T23	180° 00' 40"	0° 00' 00"		

結果	視準点名	平均値	倍角差	観測差
	T23	0° 00' 00"		
	G7-15	348° 11' 15"		
	G7-16	332° 14' 25"		
	G7-17	297° 38' 30"		

鉛直角	望遠鏡	視準点名	目標高	観測角	合計	$r - l = 2Z$	$90 \pm \alpha = Z$	α
	r	G7-15		95° 42' 40"				-5° 42' 40"
	r	G7-16		96° 59' 40"				-6° 59' 40"
	r	G7-17		94° 49' 20"				-4° 49' 20"

高度定数差

距離	視準点名	目標高m	距離 1	距離 2	セット内較差 1	セット間較差	反射鏡定数	平均
			距離 3	距離 4	セット内較差 2			
	G7-15		12.830	12.828	2			12.829
	G7-16		10.424	10.422	2			10.423
	G7-17		15.163	15.161	2			15.162

観測手簿

世界測地系

平成 19 年 3 月 29 日

現場名：出来形確認測量

作業名：清音上中島

測点	No. 131	観測日	7年3月28日	天候	曇軟風	観測者	FUJIMOTO
T18	偏心状況	B=C=P		器械高 i		器械高 g	
	測器 No	CE0371		測器	トプコンGTS-310 II	器械定数	0.000
	気温	14.0 °C		気圧	1007.9 hPa	気象補正	2 ppm
	開始時刻	10時54分		終了時刻	10時58分		

水平角	目盛	望遠鏡	方向	視準点名	観測角	結果	倍角	較差
	0	r		1 T19	0° 00' 00"	0° 00' 00"		
				2 G7-18	136° 11' 00"	136° 11' 00"	10	-10
				3 G7-19	33° 55' 20"	33° 55' 20"	40	0
				4 G7-20	33° 02' 10"	33° 02' 10"	10	10
		l		4 G7-20	213° 02' 30"	33° 02' 00"		
				3 G7-19	213° 55' 50"	33° 55' 20"		
				2 G7-18	316° 11' 40"	136° 11' 10"		
				1 T19	180° 00' 30"	0° 00' 00"		

結果	視準点名	平均値	倍角差	観測差
	T19	0° 00' 00"		
	G7-18	136° 11' 05"		
	G7-19	33° 55' 20"		
	G7-20	33° 02' 05"		

鉛直角	望遠鏡	視準点名	目標高	観測角	合計	$r - l = 2 Z$	$90 \pm \alpha = Z$	α
	r	G7-18		103° 50' 50"				-13° 50' 50"
	r	G7-19		93° 40' 50"				-3° 40' 50"
	r	G7-20		93° 28' 40"				-3° 28' 40"

高度定数差

距離	視準点名	目標高m	距離 1 距離 3	距離 2 距離 4	セット内較差 1 セット内較差 2	セット間較差	反射鏡定数	平均
	G7-18		5.208	5.207	1			5.208
	G7-19		19.150	19.150	0			19.150
	G7-20		20.422	20.423	1			20.423

観測手簿

世界測地系

平成 19 年 3 月 29 日

現場名：出来形確認測量

作業名：清音上中島

測点 No. 28	観測日	7年3月28日	天候	曇軟風	観測者	FUJIMOTO
T19	偏心状況	B=C=P	器械高 i		器械高 g	
	測器 No	CE0371	測器	トプコンGTS-310 II	器械定数	0.000
	気温	14.0 °C	気圧	1007.9 hPa	気象補正	2 ppm
	開始時刻	11時3分	終了時刻	11時5分		

水平角	目盛	望遠鏡	方向	視準点名	観測角	結果	倍角	較差
	0	r	1	T18	0° 00' 00"	0° 00' 00"		
			2	G7-1	316° 06' 50"	316° 06' 50"	100	0
			3	G7-2	307° 22' 10"	307° 22' 10"	10	10
		l	3	G7-2	127° 22' 30"	307° 22' 00"		
			2	G7-1	136° 07' 20"	316° 06' 50"		
			1	T18	180° 00' 30"	0° 00' 00"		

結果	視準点名	平均値	倍角差	観測差
	T18	0° 00' 00"		
	G7-1	316° 06' 50"		
	G7-2	307° 22' 05"		

鉛直角	望遠鏡	視準点名	目標高	観測角	合計	$r - l = 2Z$	$90 \pm \alpha = Z$	α
	r	G7-1		93° 10' 30"				-3° 10' 30"
	r	G7-2		92° 55' 30"				-2° 55' 30"

高度定数差

距離	視準点名	目標高m	距離 1 距離 3	距離 2 距離 4	セツ内較差 1 セツ内較差 2	セツ間較差	反射鏡定数	平均
	G7-1		22.907	22.907	0			22.907
	G7-2		24.617	24.617	0			24.617

観測手簿

世界測地系

平成 19 年 3 月 29 日

現場名：出来形確認測量

作業名：清音上中島

測点	No. 23	観測日	7年3月28日	天候	曇軟風	観測者	FUJIMOTO
T21	偏心状況	B=C=P		器械高 i		器械高 g	
	測器 No	CE0371		測器	トプコンGTS-310 II	器械定数	0.000
	気温	14.0 °C		気圧	1007.9 hPa	気象補正	2 ppm
	開始時刻	11時8分		終了時刻	11時10分		

水平角	目盛	望遠鏡	方向	視準点名	観測角	結果	倍角	較差
	0	r		1 T22	0° 00' 00"	0° 00' 00"		
				2 G7-4	28° 56' 10"	28° 56' 10"	30	-10
				3 G7-5	17° 05' 50"	17° 05' 50"	110	-10
		l		3 G7-5	197° 06' 30"	17° 06' 00"		
				2 G7-4	208° 56' 50"	28° 56' 20"		
				1 T22	180° 00' 30"	0° 00' 00"		

結果	視準点名	平均値	倍角差	観測差
	T22	0° 00' 00"		
	G7-4	28° 56' 15"		
	G7-5	17° 05' 55"		

鉛直角	望遠鏡	視準点名	目標高	観測角	合計	$r - l = 2Z$	$90 \pm \alpha = Z$	α
	r	G7-4		94° 18' 30"				-4° 18' 30"
	r	G7-5		93° 58' 10"				-3° 58' 10"

高度定数差

距離	視準点名	目標高m	距離 1 距離 3	距離 2 距離 4	±内較差 1 ±内較差 2	±間較差	反射鏡定数	平均
	G7-4		17.186	17.186	0			17.186
	G7-5		18.681	18.680	1			18.681

観測手簿

世界測地系

平成 19 年 3 月 29 日

現場名：出来形確認測量

作業名：清音上中島

測点 No. 137	観測日	7年3月28日	天候	曇軟風	観測者	FUJIMOTO
G7-4	偏心状況	B=C=P	器械高 i		器械高 g	
	測器 No	CE0371	測器	トプコンGTS-310 II	器械定数	0.000
	気温	14.0 °C	気圧	1007.9 hPa	気象補正	2 ppm
	開始時刻	11時13分	終了時刻	11時15分		

水平角	目盛	望遠鏡	方向	視準点名	観測角	結果	倍角	較差
	0	r	1	T21	0° 00' 00"	0° 00' 00"		
			2	G7-3	241° 16' 10"	241° 16' 10"	10	10
		l	2	G7-3	61° 16' 30"	241° 16' 00"		
			1	T21	180° 00' 30"	0° 00' 00"		

結果	視準点名	平均値	倍角差	観測差
	T21	0° 00' 00"		
	G7-3	241° 16' 05"		

鉛直角	望遠鏡	視準点名	目標高	観測角	合計	$r - l = 2Z$	$90 \pm \alpha = Z$	α
	r	G7-3		94° 05' 50"				-4° 05' 50"

高度定数差

距離	視準点名	目標高m	距離 1	距離 2	セット内較差 1	セット間較差	反射鏡定数	平均
			距離 3	距離 4	セット内較差 2			
	G7-3		16.670	16.669	1			16.670

観測手簿

世界測地系

平成 19 年 3 月 29 日

現場名：出来形確認測量

作業名：清音上中島

測点 No. 83	観測日	7年3月28日	天候	曇軟風	観測者	FUJIMOTO
T22	偏心状況	B=C=P	器械高 i		器械高 g	
	測器 No	CE0371	測器	トプコンGTS-310 II	器械定数	0.000
	気温	14.0 °C	気圧	1007.9 hPa	気象補正	2 ppm
	開始時刻	11時20分	終了時刻	11時25分		

水平角	目盛	望遠鏡	方向	視準点名	観測角	結果	倍角	較差
	0	r	1	T21	0° 00' 10"	0° 00' 00"		
			2	G7-6	337° 00' 20"	337° 00' 10"	30	-10
			3	G7-7	237° 43' 30"	237° 43' 20"	30	10
			4	G7-8	234° 17' 00"	234° 16' 50"	100	0
			5	G7-9	215° 01' 30"	215° 01' 20"	50	-10
		l	5	G7-9	35° 02' 10"	215° 01' 30"		
			4	G7-8	54° 17' 30"	234° 16' 50"		
			3	G7-7	57° 43' 50"	237° 43' 10"		
			2	G7-6	157° 01' 00"	337° 00' 20"		
			1	T21	180° 00' 40"	0° 00' 00"		

結果	視準点名	平均値	倍角差	観測差
	T21	0° 00' 00"		
	G7-6	337° 00' 15"		
	G7-7	237° 43' 15"		
	G7-8	234° 16' 50"		
	G7-9	215° 01' 25"		

鉛直角	望遠鏡	視準点名	目標高	観測角	合計	$r - l = 2Z$	$90 \pm \alpha = Z$	α
	r	G7-6		95° 10' 30"				-5° 10' 30"
	r	G7-7		100° 27' 40"				-10° 27' 40"
	r	G7-8		100° 08' 00"				-10° 08' 00"
	r	G7-9		97° 10' 00"				-7° 10' 00"

高度定数差

距離	視準点名	目標高m	距離 1	距離 2	セット内較差 1	セット間較差	反射鏡定数	平均
			距離 3	距離 4	セット内較差 2			
	G7-6		13.908	13.910	2			13.909
	G7-7		6.700	6.700	0			6.700
	G7-8		6.976	6.976	0			6.976
	G7-9		9.816	9.816	0			9.816

観測手簿

世界測地系

平成 19 年 3 月 29 日

現場名：出来形確認測量

作業名：清音上中島

測点	No. 117	観測日	7年3月28日	天候	曇軟風	観測者	FUJIMOTO
T23	偏心状況	B=C=P		器械高 i		器械高 g	
	測器 No	CE0371		測器	トプコンGTS-310 II	器械定数	0.000
	気温	14.0 °C		気圧	1007.9 hPa	気象補正	2 ppm
	開始時刻	11時28分		終了時刻	11時33分		

水平角	目盛	望遠鏡	方向	視準点名	観測角	結果	倍角	較差
	0	r	1	T22	0° 00' 00"	0° 00' 00"		
			2	G7-10	355° 08' 10"	355° 08' 10"	10	10
			3	G7-11	357° 14' 10"	357° 14' 10"	10	10
			4	G7-12	337° 22' 00"	337° 22' 00"	0	0
			5	G7-13	301° 05' 40"	301° 05' 40"	70	10
			6	G7-14	290° 12' 30"	290° 12' 30"	50	10
		l	6	G7-14	110° 13' 00"	290° 12' 20"		
			5	G7-13	121° 06' 10"	301° 05' 30"		
			4	G7-12	157° 22' 40"	337° 22' 00"		
			3	G7-11	177° 14' 40"	357° 14' 00"		
			2	G7-10	175° 08' 40"	355° 08' 00"		
			1	T22	180° 00' 40"	0° 00' 00"		

結果	視準点名	平均值	倍角差	観測差
	T22	0° 00' 00"		
	G7-10	355° 08' 05"		
	G7-11	357° 14' 05"		
	G7-12	337° 22' 00"		
	G7-13	301° 05' 35"		
	G7-14	290° 12' 25"		

鉛直角	望遠鏡	視準点名	目標高	観測角	合計	$r - l = 2Z$	$90 \pm \alpha = Z$	α
	r	G7-10		93° 47' 40"				-3° 47' 40"
	r	G7-11		96° 50' 50"				-6° 50' 50"
	r	G7-12		99° 09' 30"				-9° 09' 30"
	r	G7-13		95° 54' 10"				-5° 54' 10"
	r	G7-14		94° 24' 10"				-4° 24' 10"

高度定数差

距離	視準点名	目標高m	距離 1	距離 2	セット内較差 1	セット間較差	反射鏡定数	平均
			距離 3	距離 4	セット内較差 2			
	G7-10		18.996	18.994	2			18.995
	G7-11		10.334	10.333	1			10.334
	G7-12		7.769	7.768	1			7.769
	G7-13		11.983	11.983	0			11.983
	G7-14		16.084	16.083	1			16.084

観測記簿

世界測地系

平成 19 年 3 月 29 日

現場名 出来形確認測量
作業名 (清音上中島)

縮尺係数 0.999938

平均ジオイド高

器械点名	視準点名	夾角	斜距離	高度角	平均高度角	平均補正高度角	平均標高	球面距離	平面距離	器械高 g	目標高 m	垂直距離
T17	T23	0° 00' 00"					0.000					
T17	G7-15	348° 11' 15"	12.829	-5° 42' 40"	-5° 42' 40"		-0.639	12.765	12.764			-1.277
T17	G7-16	332° 14' 25"	10.423	-6° 59' 40"	-6° 59' 40"		-0.635	10.345	10.344			-1.269
T17	G7-17	297° 38' 30"	15.162	-4° 49' 20"	-4° 49' 20"		-0.638	15.108	15.107			-1.275
T18	T19	0° 00' 00"					0.000					
T18	G7-18	136° 11' 05"	5.208	-13° 50' 50"	-13° 50' 50"		-0.623	5.057	5.057			-1.246
T18	G7-19	33° 55' 20"	19.150	-3° 40' 50"	-3° 40' 50"		-0.615	19.111	19.110			-1.229
T18	G7-20	33° 02' 05"	20.423	-3° 28' 40"	-3° 28' 40"		-0.620	20.385	20.384			-1.239
T19	T18	0° 00' 00"					0.000					
T19	G7-1	316° 06' 50"	22.907	-3° 10' 30"	-3° 10' 30"		-0.635	22.872	22.871			-1.269
T19	G7-2	307° 22' 05"	24.617	-2° 55' 30"	-2° 55' 30"		-0.628	24.585	24.583			-1.256
T21	T22	0° 00' 00"					0.000					
T21	G7-4	28° 56' 15"	17.186	-4° 18' 30"	-4° 18' 30"		-0.646	17.137	17.136			-1.291
T21	G7-5	17° 05' 55"	18.681	-3° 58' 10"	-3° 58' 10"		-0.647	18.636	18.635			-1.293
G7-4	T21	0° 00' 00"			4° 18' 30"		-0.646					
G7-4	G7-3	241° 16' 05"	16.670	-4° 05' 50"	-4° 05' 50"		-1.887	16.627	16.626			-1.191
T22	T21	0° 00' 00"					0.000					
T22	G7-6	337° 00' 15"	13.909	-5° 10' 30"	-5° 10' 30"		-0.628	13.852	13.851			-1.255
T22	G7-7	237° 43' 15"	6.700	-10° 27' 40"	-10° 27' 40"		-0.609	6.589	6.589			-1.217
T22	G7-8	234° 16' 50"	6.976	-10° 08' 00"	-10° 08' 00"		-0.614	6.867	6.867			-1.227
T22	G7-9	215° 01' 25"	9.816	-7° 10' 00"	-7° 10' 00"		-0.613	9.739	9.738			-1.225
T23	T22	0° 00' 00"					0.000					
T23	G7-10	355° 08' 05"	18.995	-3° 47' 40"	-3° 47' 40"		-0.629	18.953	18.952			-1.257
T23	G7-11	357° 14' 05"	10.334	-6° 50' 50"	-6° 50' 50"		-0.616	10.260	10.259			-1.232
T23	G7-12	337° 22' 00"	7.769	-9° 09' 30"	-9° 09' 30"		-0.619	7.670	7.670			-1.237
T23	G7-13	301° 05' 35"	11.983	-5° 54' 10"	-5° 54' 10"		-0.616	11.919	11.918			-1.232
T23	G7-14	290° 12' 25"	16.084	-4° 24' 10"	-4° 24' 10"		-0.618	16.037	16.036			-1.235

トラバース計算 計算書

世界測地系

平成 19 年 3 月 29 日

現場名：出来形確認測量

作業名：(清音上中島)

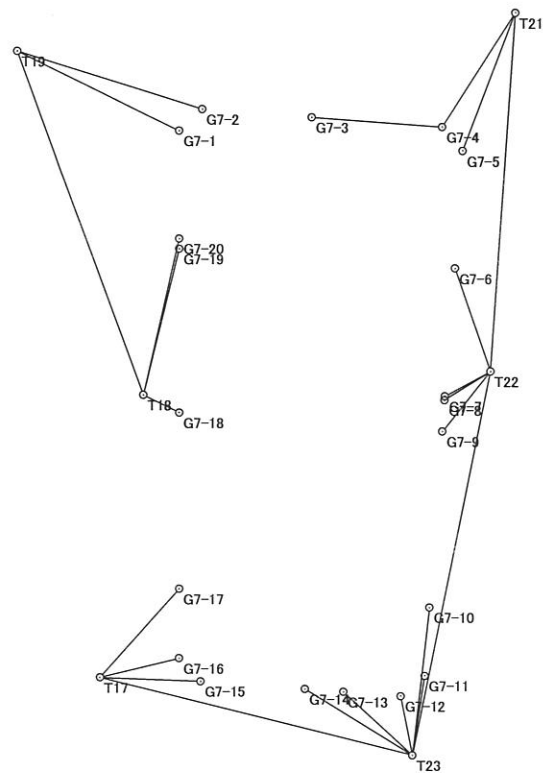
2次元平面距離開放放射

器械点	視準点	観測角	方向角	距離	cos	sin	ΔX	ΔY	X	Y	点名	点番
T17	T23		104° 04' 28"						-150831.414	-55193.270	T17	98
T17	G7-15	348° 11' 15"	92° 15' 43"	12.764	-0.039468124	0.999220830	-0.504	12.754	-150831.918	-55180.516	G7-15	217
T17	G7-16	332° 14' 25"	76° 18' 53"	10.344	0.236588497	0.971609944	2.447	10.050	-150828.967	-55183.220	G7-16	218
T17	G7-17	297° 38' 30"	41° 42' 58"	15.107	0.746451095	0.665440277	11.277	10.053	-150820.137	-55183.217	G7-17	219
T18	T19		339° 52' 14"						-150795.573	-55187.757	T18	99
T18	G7-18	136° 11' 05"	116° 03' 19"	5.057	-0.439238080	0.898370697	-2.221	4.543	-150797.794	-55183.214	G7-18	220
T18	G7-19	33° 55' 20"	13° 47' 34"	19.110	0.971164340	0.238411043	18.559	4.556	-150777.014	-55183.201	G7-19	221
T18	G7-20	33° 02' 05"	12° 54' 19"	20.384	0.974740625	0.223339905	19.869	4.553	-150775.704	-55183.204	G7-20	222
T19	T18		159° 52' 14"						-150751.915	-55203.759	T19	100
T19	G7-1	316° 06' 50"	115° 59' 04"	22.871	-0.438127112	0.898913029	-10.020	20.559	-150761.935	-55183.200	G7-1	223
T19	G7-2	307° 22' 05"	107° 14' 19"	24.583	-0.296351736	0.955078870	-7.285	23.479	-150759.200	-55180.280	G7-2	224
T21	T22		183° 59' 21"						-150747.058	-55140.496	T21	102
T21	G7-4	28° 56' 15"	212° 55' 36"	17.136	-0.839366969	-0.543565168	-14.383	-9.315	-150761.441	-55149.811	G7-4	225
T21	G7-5	17° 05' 55"	201° 05' 16"	18.635	-0.933030307	-0.359797784	-17.387	-6.705	-150764.445	-55147.201	G7-5	226
G7-4	T21		32° 55' 36"						-150761.441	-55149.811	G7-4	225
G7-4	G7-3	241° 16' 05"	274° 11' 41"	16.626	0.073146330	-0.997321219	1.216	-16.581	-150760.225	-55166.392	G7-3	227
T22	T21		3° 59' 21"						-150792.600	-55143.672	T22	103
T22	G7-6	337° 00' 15"	340° 59' 36"	13.851	0.945480688	-0.325678168	13.096	-4.511	-150779.504	-55148.183	G7-6	228
T22	G7-7	237° 43' 15"	241° 42' 36"	6.589	-0.473934530	-0.880560084	-3.123	-5.802	-150795.723	-55149.474	G7-7	229
T22	G7-8	234° 16' 50"	238° 16' 11"	6.867	-0.525921186	-0.850533307	-3.612	-5.841	-150796.212	-55149.513	G7-8	230
T22	G7-9	215° 01' 25"	219° 00' 46"	9.738	-0.777005595	-0.629493690	-7.566	-6.130	-150800.166	-55149.802	G7-9	231
T23	T22		11° 32' 22"						-150841.354	-55153.626	T23	104
T23	G7-10	355° 08' 05"	6° 40' 27"	18.952	0.993223153	0.116222928	18.824	2.203	-150822.530	-55151.423	G7-10	232
T23	G7-11	357° 14' 05"	8° 46' 27"	10.259	0.988297259	0.152540252	10.139	1.565	-150831.215	-55152.061	G7-11	233
T23	G7-12	337° 22' 00"	348° 54' 22"	7.670	0.981313193	-0.192417302	7.527	-1.476	-150833.827	-55155.102	G7-12	234
T23	G7-13	301° 05' 35"	312° 37' 57"	11.918	0.677293399	-0.735713023	8.072	-8.768	-150833.282	-55162.394	G7-13	235
T23	G7-14	290° 12' 25"	301° 44' 47"	16.036	0.526160328	-0.850385388	8.438	-13.637	-150832.916	-55167.263	G7-14	236

トラバース計算 計算書

世界測地系
平成 19 年 3 月 29 日

現場名：出来形確認測量
作業名：(清音上中島)



距離・方向角の計算書

世界測地系

現場名：出来形確認測量

平成 19 年 3 月 29 日

縮尺係数
辺の総合計

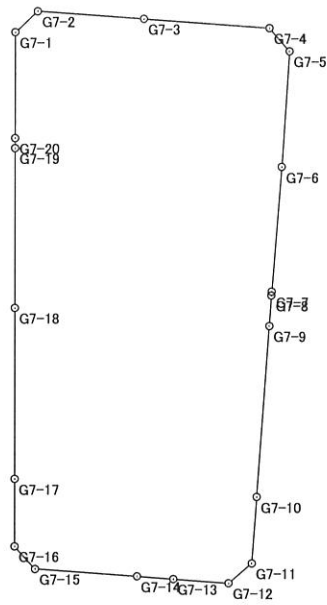
0.999938
206.023m

No	点番	器械点名	X	点番	視準点名	X	平面距離	方向角
			Y			Y	球面距離	夾角
1	223	G7-1	-150761.935	224	G7-2	-150759.200	4.001	46° 52' 25"
			-55183.200			-55180.280	4.001	227° 20' 51"
2	224	G7-2	-150759.200	227	G7-3	-150760.225	13.926	94° 13' 16"
			-55180.280			-55166.392	13.927	179° 58' 24"
3	227	G7-3	-150760.225	225	G7-4	-150761.441	16.626	94° 11' 40"
			-55166.392			-55149.811	16.627	224° 49' 12"
4	225	G7-4	-150761.441	226	G7-5	-150764.445	3.979	139° 00' 52"
			-55149.811			-55147.201	3.979	224° 43' 00"
5	226	G7-5	-150764.445	228	G7-6	-150779.504	15.091	183° 43' 52"
			-55147.201			-55148.183	15.092	180° 49' 12"
6	228	G7-6	-150779.504	229	G7-7	-150795.723	16.270	184° 33' 04"
			-55148.183			-55149.474	16.271	180° 00' 32"
7	229	G7-7	-150795.723	230	G7-8	-150796.212	0.491	184° 33' 36"
			-55149.474			-55149.513	0.491	179° 37' 13"
8	230	G7-8	-150796.212	231	G7-9	-150800.166	3.965	184° 10' 49"
			-55149.513			-55149.802	3.965	179° 57' 56"
9	231	G7-9	-150800.166	232	G7-10	-150822.530	22.423	184° 08' 45"
			-55149.802			-55151.423	22.424	180° 03' 20"
10	232	G7-10	-150822.530	233	G7-11	-150831.215	8.708	184° 12' 05"
			-55151.423			-55152.061	8.709	225° 08' 18"
11	233	G7-11	-150831.215	234	G7-12	-150833.827	4.009	229° 20' 23"
			-55152.061			-55155.102	4.009	224° 56' 05"
12	234	G7-12	-150833.827	235	G7-13	-150833.282	7.312	274° 16' 28"
			-55155.102			-55162.394	7.312	180° 01' 28"
13	235	G7-13	-150833.282	236	G7-14	-150832.916	4.883	274° 17' 56"
			-55162.394			-55167.263	4.883	180° 00' 27"
14	236	G7-14	-150832.916	217	G7-15	-150831.918	13.291	274° 18' 23"
			-55167.263			-55180.516	13.292	223° 11' 41"
15	217	G7-15	-150831.918	218	G7-16	-150828.967	4.003	317° 30' 04"
			-55180.516			-55183.220	4.003	222° 31' 06"
16	218	G7-16	-150828.967	219	G7-17	-150820.137	8.830	0° 01' 10"
			-55183.220			-55183.217	8.831	179° 59' 18"
17	219	G7-17	-150820.137	220	G7-18	-150797.794	22.343	0° 00' 28"
			-55183.217			-55183.214	22.344	180° 01' 41"
18	220	G7-18	-150797.794	221	G7-19	-150777.014	20.780	0° 02' 09"
			-55183.214			-55183.201	20.781	179° 49' 59"
19	221	G7-19	-150777.014	222	G7-20	-150775.704	1.310	359° 52' 08"
			-55183.201			-55183.204	1.310	180° 08' 52"
20	222	G7-20	-150775.704	223	G7-1	-150761.935	13.769	0° 01' 00"
			-55183.204			-55183.200	13.770	

距離・方向角の計算書

現場名：出来形確認測量

世界測地系
平成 19 年 3 月 29 日



面積集計表

平成 19 年 3 月 30 日

現場名：出来形確認測量

No	地番No	地番名	所有者	面積	地積	坪数
1	8	7BL		2428.9404225	2428.94	734.75

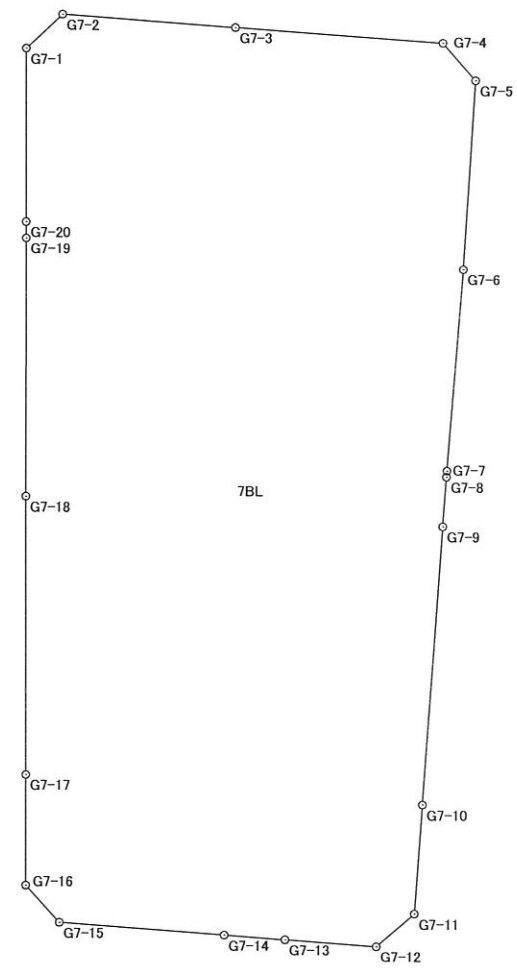
総合計		1筆		2428.9404225	2428.94	734.75
-----	--	----	--	--------------	---------	--------

座標面積計算書

世界測地系

地番	7BL	地目	
----	-----	----	--

境界点	X	Y	辺長	方向角	備考
G7-1	-150761.935	-55183.200	4.001	46° 52' 25"	
G7-2	-150759.200	-55180.280	13.926	94° 13' 16"	
G7-3	-150760.225	-55166.392	16.626	94° 11' 40"	
G7-4	-150761.441	-55149.811	3.979	139° 00' 52"	
G7-5	-150764.445	-55147.201	15.091	183° 43' 52"	
G7-6	-150779.504	-55148.183	16.270	184° 33' 04"	
G7-7	-150795.723	-55149.474	0.491	184° 33' 36"	
G7-8	-150796.212	-55149.513	3.965	184° 10' 49"	
G7-9	-150800.166	-55149.802	22.423	184° 08' 45"	
G7-10	-150822.530	-55151.423	8.708	184° 12' 05"	
G7-11	-150831.215	-55152.061	4.009	229° 20' 23"	
G7-12	-150833.827	-55155.102	7.312	274° 16' 28"	
G7-13	-150833.282	-55162.394	4.883	274° 17' 56"	
G7-14	-150832.916	-55167.263	13.291	274° 18' 23"	
G7-15	-150831.918	-55180.516	4.003	317° 30' 04"	
G7-16	-150828.967	-55183.220	8.830	0° 01' 10"	
G7-17	-150820.137	-55183.217	22.343	0° 00' 28"	
G7-18	-150797.794	-55183.214	20.780	0° 02' 09"	
G7-19	-150777.014	-55183.201	1.310	359° 52' 08"	
G7-20	-150775.704	-55183.204	13.769	0° 01' 00"	



面積算出公式	面 積	2428.9404225	土地の所在	
$A=1/2 \sum X_n(Y_{n+1})-Y_n(X_{n+1})$	地 積	2428.94	土地の所有者	

街区出来形精度管理表

作業名	清音上中島土地区画整理事業	地区	総社市清音上中島地区	計画機関	清音上中島土地区画整理組合	作業機関	株式会社サンワコン	点検者	
路線名	7街区	期間	自至	作業量	3.9ha	主任技術者		その他	

測点	水平位置 (距離)				摘要	測点	水平位置 (距離)				摘要
	計算値	測定値	較差	制限			計算値	測定値	較差	制限	
G7-1 ~ G7-2	4.001	4.004	-0.003	0.010	平地 10mm						
G7-2 ~ G7-3	13.926	13.926	0.000	0.010	"						
G7-3 ~ G7-4	16.626	16.629	-0.003	0.010	"						
G7-4 ~ G7-5	3.979	3.980	-0.001	0.010	"						
G7-5 ~ G7-6	15.091	15.091	0.000	0.010	"						
G7-6 ~ G7-7	16.270	16.276	-0.006	0.010	"						
G7-7 ~ G7-8	0.491	0.492	-0.001	0.010	"						
G7-8 ~ G7-9	3.965	3.962	0.003	0.010	"						
G7-9 ~ G7-10	22.423	22.422	0.001	0.010	"						
G7-10 ~ G7-11	8.708	8.711	-0.003	0.010	"						
G7-11 ~ G7-12	4.009	4.007	0.002	0.010	"						
G7-12 ~ G7-13	7.312	7.310	0.002	0.010	"						
G7-13 ~ G7-14	4.883	4.882	0.001	0.010	"						
G7-14 ~ G7-15	13.291	13.293	-0.002	0.010	"						
G7-15 ~ G7-16	4.003	4.001	0.002	0.010	"						
G7-16 ~ G7-17	8.830	8.832	-0.002	0.010	"						
G7-17 ~ G7-18	22.343	22.340	0.003	0.010	"						
G7-18 ~ G7-19	20.780	20.780	0.000	0.010	"						
G7-19 ~ G7-20	1.310	1.311	-0.001	0.010	"						
G7-20 ~ G7-1	13.769	13.774	-0.005	0.010	"						