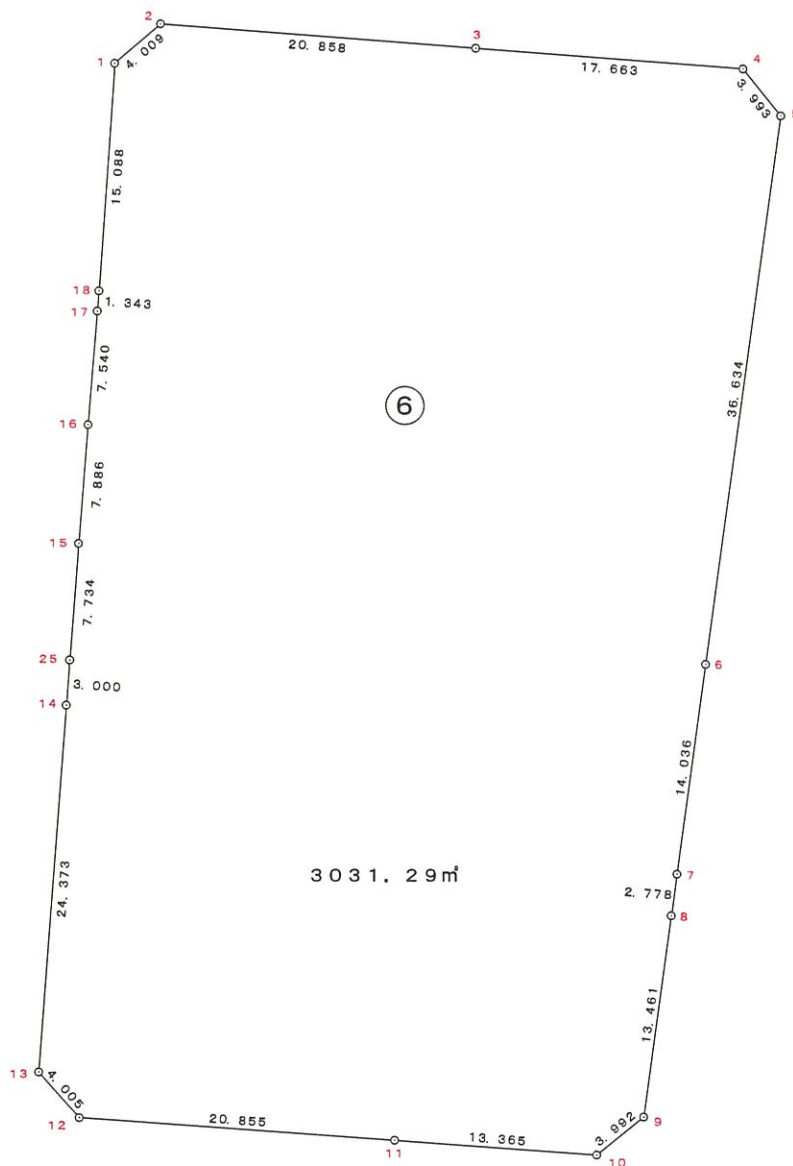


街区略図

街区番号

6



観測手簿

世界測地系

平成 19 年 3 月 29 日

現場名：出来形確認測量

作業名：清音上中島

測点	No. 69	観測日	7年3月28日	天候	曇軟風	観測者	FUJIMOTO
T5	偏心状況	B=C=P		器械高 i		器械高 g	
	測器 No	CE0371		測器	トプコンGTS-310 II	器械定数	0.000
	気温	14.0 °C		気圧	1007.9 hPa	気象補正	2 ppm
	開始時刻	9時28分		終了時刻	9時32分		

水平角	目盛	望遠鏡	方向	視準点名	観測角	結果	倍角	較差
	0	r	1	T6	0° 00' 00"	0° 00' 00"		
			2	G6-3	75° 08' 10"	75° 08' 10"	120	20
			3	G6-4	72° 41' 00"	72° 41' 00"	110	10
			4	G6-5	66° 04' 00"	66° 04' 00"	90	30
		l	4	G6-5	246° 04' 10"	66° 03' 30"		
			3	G6-4	252° 41' 30"	72° 40' 50"		
			2	G6-3	255° 08' 30"	75° 07' 50"		
			1	T6	180° 00' 40"	0° 00' 00"		

結果	視準点名	平均値	倍角差	観測差
	T6	0° 00' 00"		
	G6-3	75° 08' 00"		
	G6-4	72° 40' 55"		
	G6-5	66° 03' 45"		

鉛直角	望遠鏡	視準点名	目標高	観測角	合計	$r - l = 2Z$	$90 \pm \alpha = Z$	α
	r	G6-3		91° 04' 40"				-1° 04' 40"
	r	G6-4		92° 31' 30"				-2° 31' 30"
	r	G6-5		92° 11' 20"				-2° 11' 20"

高度定数差

距離	視準点名	目標高m	距離 1	距離 2	セット内較差 1	セット間較差	反射鏡定数	平均
			距離 3	距離 4	セット内較差 2			
	G6-3		47.588	47.588	0			47.588
	G6-4		30.019	30.019	0			30.019
	G6-5		27.811	27.809	2			27.810

観測手簿

世界測地系

平成 19 年 3 月 29 日

現場名：出来形確認測量

作業名：清音上中島

測点	No. 110	観測日	7年3月28日	天候	曇軟風	観測者	FUJIMOTO
T24	偏心状況	B=C=P		器械高 i		器械高 g	
	測器 No	CE0371		測器	トプコンGTS-310 II	器械定数	0.000
	気温	14.0 °C		気圧	1007.9 hPa	気象補正	2 ppm
	開始時刻	9時38分		終了時刻	9時45分		

水平角	目盛	望遠鏡	方向	視準点名	観測角	結果	倍角	較差
	0	r	1	T7	0° 00' 00"	0° 00' 00"		
			2	G6-6	285° 04' 30"	285° 04' 30"	30	30
			3	G6-7	297° 38' 20"	297° 38' 20"	130	30
			4	G6-8	301° 40' 50"	301° 40' 50"	90	10
			5	G6-9	336° 31' 00"	336° 31' 00"	100	20
			6	G6-10	346° 38' 50"	346° 38' 50"	80	20
			7	G6-11	183° 33' 50"	183° 33' 50"	60	40
		l	7	G6-11	3° 34' 00"	183° 33' 10"		
			6	G6-10	166° 39' 20"	346° 38' 30"		
			5	G6-9	156° 31' 30"	336° 30' 40"		
			4	G6-8	121° 41' 30"	301° 40' 40"		
			3	G6-7	117° 38' 40"	297° 37' 50"		
			2	G6-6	105° 04' 50"	285° 04' 00"		
			1	T7	180° 00' 50"	0° 00' 00"		

結果	視準点名	平均値	倍角差	観測差
	T7	0° 00' 00"		
	G6-6	285° 04' 15"		
	G6-7	297° 38' 05"		
	G6-8	301° 40' 45"		
	G6-9	336° 30' 50"		
	G6-10	346° 38' 40"		
	G6-11	183° 33' 30"		

鉛直角	望遠鏡	視準点名	目標高	観測角	合計	$r - l = 2Z$	$90 \pm \alpha = Z$	α
	r	G6-6		92° 10' 00"				-2° 10' 00"
	r	G6-7		93° 01' 10"				-3° 01' 10"
	r	G6-8		93° 00' 00"				-3° 00' 00"
	r	G6-9		95° 05' 00"				-5° 05' 00"
	r	G6-10		96° 28' 20"				-6° 28' 20"
	r	G6-11		126° 58' 20"				-36° 58' 20"

高度定数差

距離	視準点名	目標高m	距離 1 距離 3	距離 2 距離 4	つと内較差 1 つと内較差 2	つと間較差	反射鏡定数	平均
	G6-6		37.261	37.262	1			37.262
	G6-7		24.916	24.915	1			24.916
	G6-8		22.695	22.695	0			22.695
	G6-9		14.975	14.974	1			14.975
	G6-10		11.749	11.749	0			11.749
	G6-11		2.201	2.202	1			2.202

観測手簿

世界測地系

平成 19 年 3 月 29 日

現場名：出来形確認測量

作業名：清音上中島

測点 No. 117	観測日	7年3月28日	天候	曇軟風	観測者	FUJIMOTO
T23	偏心状況	B=C=P	器械高 i		器械高 g	
	測器 No	CE0371	測器	トプコンGTS-310 II	器械定数	0.000
	気温	14.0 °C	気圧	1007.9 hPa	気象補正	2 ppm
	開始時刻	9時49分	終了時刻	9時52分		

水平角	目盛	望遠鏡	方向	視準点名	観測角	結果	倍角	較差
	0	r	1	T22	0° 00' 00"	0° 00' 00"		
			2	G6-12	45° 13' 10"	45° 13' 10"	10	10
			3	G6-13	26° 19' 40"	26° 19' 40"	80	0
		l	3	G6-13	206° 20' 10"	26° 19' 40"		
			2	G6-12	225° 13' 30"	45° 13' 00"		
			1	T22	180° 00' 30"	0° 00' 00"		

結果	視準点名	平均値	倍角差	観測差
	T22	0° 00' 00"		
	G6-12	45° 13' 05"		
	G6-13	26° 19' 40"		

鉛直角	望遠鏡	視準点名	目標高	観測角	合計	$r - l = 2 Z$	$90 \pm \alpha = Z$	α
	r	G6-12		96° 12' 10"				-6° 12' 10"
	r	G6-13		96° 07' 00"				-6° 07' 00"

高度定数差

距離	視準点名	目標高m	距離 1	距離 2	セット内較差 1	セット間較差	反射鏡定数	平均
			距離 3	距離 4	セット内較差 2			
	G6-12		12.207	12.206	1			12.207
	G6-13		12.330	12.329	1			12.330

観測手簿

世界測地系

平成 19 年 3 月 29 日

現場名：出来形確認測量

作業名：清音上中島

測点	No. 83	観測日	7年3月28日	天候	曇軟風	観測者	FUJIMOTO
T22	偏心状況	B=C=P		器械高 i		器械高 g	
	測器 No	CE0371		測器	トプコンGTS-310 II	器械定数	0.000
	気温	14.0 °C		気圧	1007.9 hPa	気象補正	2 ppm
	開始時刻	10時18分		終了時刻	10時25分		

水平角	目盛	望遠鏡	方向	視準点名	観測角	結果	倍角	較差
	0	r	1	T23	0° 00' 00"	0° 00' 00"		
			2	G6-14	350° 58' 30"	350° 58' 30"	30	30
			3	G6-15	346° 33' 40"	346° 33' 40"	70	10
			4	G6-16	179° 45' 10"	179° 45' 10"	110	30
			5	G6-17	175° 16' 10"	175° 16' 10"	100	40
			6	G6-18	175° 01' 20"	175° 01' 20"	110	50
			7	G6-1	173° 31' 50"	173° 31' 50"	60	40
			8	G6-2	178° 45' 00"	178° 45' 00"	80	40
		l	8	G6-2	358° 45' 30"	178° 44' 20"		
			7	G6-1	353° 32' 20"	173° 31' 10"		
			6	G6-18	355° 01' 40"	175° 00' 30"		
			5	G6-17	355° 16' 40"	175° 15' 30"		
			4	G6-16	359° 45' 50"	179° 44' 40"		
			3	G6-15	166° 34' 40"	346° 33' 30"		
			2	G6-14	170° 59' 10"	350° 58' 00"		
			1	T23	180° 01' 10"	0° 00' 00"		

結果	視準点名	平均値	倍角差	観測差
	T23	0° 00' 00"		
	G6-14	350° 58' 15"		
	G6-15	346° 33' 35"		
	G6-16	179° 44' 55"		
	G6-17	175° 15' 50"		
	G6-18	175° 00' 55"		
	G6-1	173° 31' 30"		
	G6-2	178° 44' 40"		

鉛直角	望遠鏡	視準点名	目標高	観測角	合計	$r - l = 2Z$	$90 \pm \alpha = Z$	α
	r	G6-14		94° 45' 20"				-4° 45' 20"
	r	G6-15		107° 02' 10"				-17° 02' 10"
	r	G6-16		107° 49' 00"				-17° 49' 00"
	r	G6-17		96° 11' 10"				-6° 11' 10"
	r	G6-18		95° 29' 40"				-5° 29' 40"
	r	G6-1		92° 27' 00"				-2° 27' 00"
	r	G6-2		92° 09' 10"				-2° 09' 10"

高度定数差

距離	視準点名	目標高m	距離 1 距離 3	距離 2 距離 4	セット内較差 1 セット内較差 2	セット間較差	反射鏡定数	平均
	G6-14		14.833	14.835	2			14.834
	G6-15		4.252	4.252	0			4.252
	G6-16		4.068	4.068	0			4.068
	G6-17		11.463	11.463	0			11.463
	G6-18		12.796	12.797	1			12.797
	G6-1		27.844	27.845	1			27.845

観測手簿

世界測地系

平成 19 年 3 月 29 日

現場名：出来形確認測量

作業名：清音上中島

距離	視準点名	目標高m	距離 1 距離 3	距離 2 距離 4	セット内較差 1 セット内較差 2	セット間較差	反射鏡定数	平均
	G6-2		30.835	30.837	2			30.836

観測記簿

世界測地系

平成 19 年 3 月 29 日

現場名 出来形確認測量
作業名 (清音上中島)

縮尺係数 0.999938

平均ジオイド高

器械点名	視準点名	夾角	斜距離	高度角	平均高度角	平均補正高度角	平均標高	球面距離	平面距離	器械高 g	目標高 m	垂直距離
T5	T6	0° 00' 00"										
T5	G6-3	75° 08' 00"	47.588	-1° 04' 40"	-1° 04' 40"		-0.448	47.580	47.577			-0.895
T5	G6-4	72° 40' 55"	30.019	-2° 31' 30"	-2° 31' 30"		-0.661	29.990	29.988			-1.322
T5	G6-5	66° 03' 45"	27.810	-2° 11' 20"	-2° 11' 20"		-0.531	27.790	27.788			-1.062
T24	T7	0° 00' 00"										
T24	G6-6	285° 04' 15"	37.262	-2° 10' 00"	-2° 10' 00"		-0.705	37.235	37.233			-1.409
T24	G6-7	297° 38' 05"	24.916	-3° 01' 10"	-3° 01' 10"		-0.656	24.881	24.879			-1.312
T24	G6-8	301° 40' 45"	22.695	-3° 00' 00"	-3° 00' 00"		-0.594	22.664	22.663			-1.188
T24	G6-9	336° 30' 50"	14.975	-5° 05' 00"	-5° 05' 00"		-0.664	14.916	14.915			-1.327
T24	G6-10	346° 38' 40"	11.749	-6° 28' 20"	-6° 28' 20"		-0.662	11.674	11.673			-1.324
T24	G6-11	183° 33' 30"	2.202	-36° 58' 20"	-36° 58' 20"		-0.662	1.759	1.759			-1.324
T23	T22	0° 00' 00"					0.000					
T23	G6-12	45° 13' 05"	12.207	-6° 12' 10"	-6° 12' 10"		-0.660	12.136	12.135			-1.319
T23	G6-13	26° 19' 40"	12.330	-6° 07' 00"	-6° 07' 00"		-0.657	12.260	12.259			-1.314
T22	T23	0° 00' 00"					0.000					
T22	G6-14	350° 58' 15"	14.834	-4° 45' 20"	-4° 45' 20"		-0.615	14.783	14.782			-1.230
T22	G6-15	346° 33' 35"	4.252	-17° 02' 10"	-17° 02' 10"		-0.623	4.065	4.065			-1.246
T22	G6-16	179° 44' 55"	4.068	-17° 49' 00"	-17° 49' 00"		-0.623	3.873	3.873			-1.245
T22	G6-17	175° 15' 50"	11.463	-6° 11' 10"	-6° 11' 10"		-0.618	11.396	11.395			-1.235
T22	G6-18	175° 00' 55"	12.797	-5° 29' 40"	-5° 29' 40"		-0.613	12.738	12.737			-1.225
T22	G6-1	173° 31' 30"	27.845	-2° 27' 00"	-2° 27' 00"		-0.595	27.820	27.818			-1.190
T22	G6-2	178° 44' 40"	30.836	-2° 09' 10"	-2° 09' 10"		-0.579	30.814	30.812			-1.158

トラバース計算 計算書

世界測地系

平成 19 年 3 月 29 日

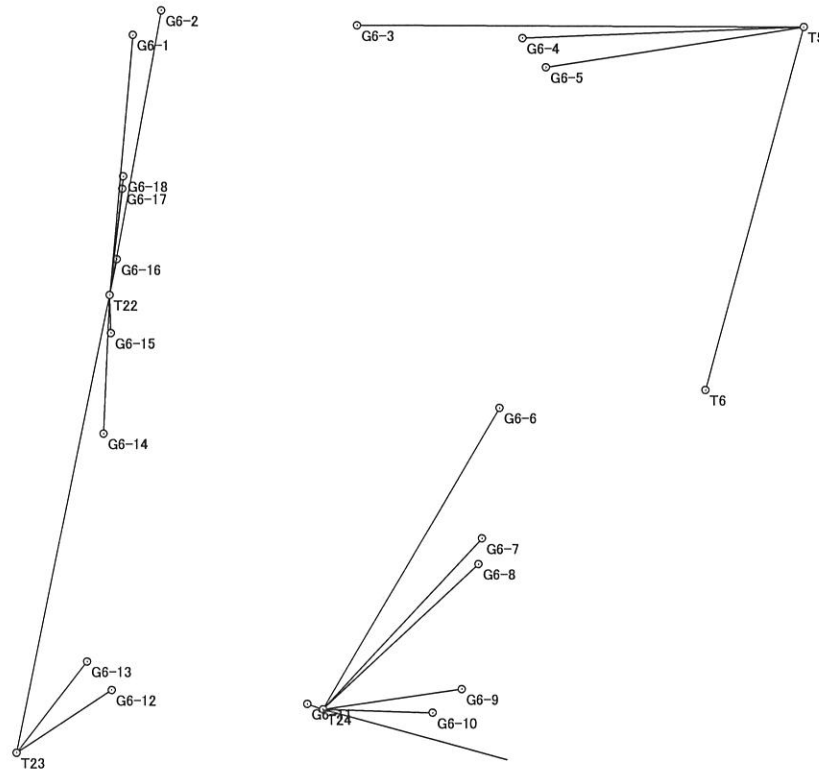
現場名：出来形確認測量
 作業名：(清音上中島)
 2次元平面距離開放放射

器械点	視準点	観測角	方向角	距離	c o s	s i n	Δ X	Δ Y	X	Y	点名	点番
T5	T6		195° 08' 15"						-150764.114	-55069.799	T5	86
T5	G6-3	75° 08' 00"	270° 16' 15"	47.577	0.004726916	-0.999988828	0.225	-47.576	-150763.889	-55117.375	G6-3	199
T5	G6-4	72° 40' 55"	267° 49' 10"	29.988	-0.038048687	-0.999275887	-1.141	-29.966	-150765.255	-55099.765	G6-4	200
T5	G6-5	66° 03' 45"	261° 12' 00"	27.788	-0.152985836	-0.988228381	-4.251	-27.461	-150768.365	-55097.260	G6-5	201
T24	T7		105° 19' 28"						-150836.784	-55121.013	T24	105
T24	G6-6	285° 04' 15"	30° 23' 43"	37.233	0.862555373	0.505962675	32.116	18.839	-150804.668	-55102.174	G6-6	202
T24	G6-7	297° 38' 05"	42° 57' 33"	24.879	0.731839560	0.681476969	18.207	16.954	-150818.577	-55104.059	G6-7	203
T24	G6-8	301° 40' 45"	47° 00' 13"	22.663	0.681952265	0.731396684	15.455	16.576	-150821.329	-55104.437	G6-8	204
T24	G6-9	336° 30' 50"	81° 50' 18"	14.915	0.141966699	0.989871434	2.117	14.764	-150834.667	-55106.249	G6-9	205
T24	G6-10	346° 38' 40"	91° 58' 08"	11.673	-0.034356831	0.999409630	-0.401	11.666	-150837.185	-55109.347	G6-10	206
T24	G6-11	183° 33' 30"	288° 52' 58"	1.759	0.323633025	-0.946182681	0.569	-1.664	-150836.215	-55122.677	G6-11	207
T23	T22		11° 32' 22"						-150841.354	-55153.626	T23	104
T23	G6-12	45° 13' 05"	56° 45' 27"	12.135	0.548183755	0.836357920	6.652	10.149	-150834.702	-55143.477	G6-12	208
T23	G6-13	26° 19' 40"	37° 52' 02"	12.259	0.789435376	0.613833680	9.678	7.525	-150831.676	-55146.101	G6-13	209
T22	T23		191° 32' 22"						-150792.600	-55143.672	T22	103
T22	G6-14	350° 58' 15"	182° 30' 37"	14.782	-0.999040381	-0.043798597	-14.768	-0.647	-150807.368	-55144.319	G6-14	210
T22	G6-15	346° 33' 35"	178° 05' 57"	4.065	-0.999449734	0.033169715	-4.063	0.135	-150796.663	-55143.537	G6-15	211
T22	G6-16	179° 44' 55"	11° 17' 17"	3.873	0.980655486	0.195741711	3.798	0.758	-150788.802	-55142.914	G6-16	212
T22	G6-17	175° 15' 50"	6° 48' 12"	11.395	0.992958618	0.118461736	11.315	1.350	-150781.285	-55142.322	G6-17	213
T22	G6-18	175° 00' 55"	6° 33' 17"	12.737	0.993463284	0.114152106	12.654	1.454	-150779.946	-55142.218	G6-18	214
T22	G6-1	173° 31' 30"	5° 03' 52"	27.818	0.996096038	0.088276175	27.709	2.456	-150764.891	-55141.216	G6-1	215
T22	G6-2	178° 44' 40"	10° 17' 02"	30.812	0.983935277	0.178525548	30.317	5.501	-150762.283	-55138.171	G6-2	216

トラバース計算 計算書

世界測地系
平成 19 年 3 月 29 日

現場名：出来形確認測量
作業名：(清音上中島)



距離・方向角の計算書

世界測地系

平成 19 年 3 月 29 日

現場名: 出来形確認測量

縮尺係数 0.999938
辺の総合計 222.627

No	点番	点名	X 座標	Y 座標	平面距離	球面距離	方向角	夾角
1	215	G6-1	-150764.891	-55141.216	4.009	4.009	49° 25' 13"	224° 59' 45"
	216	G6-2	-150762.283	-55138.171				
2	216	G6-2	-150762.283	-55138.171	20.858	20.859	94° 24' 58"	180° 01' 10"
	199	G6-3	-150763.889	-55117.375				
3	199	G6-3	-150763.889	-55117.375	17.663	17.664	94° 26' 08"	226° 42' 51"
	200	G6-4	-150765.255	-55099.765				
4	200	G6-4	-150765.255	-55099.765	3.993	3.993	141° 08' 59"	226° 33' 32"
	201	G6-5	-150768.365	-55097.260				
5	201	G6-5	-150768.365	-55097.260	36.634	36.636	187° 42' 31"	180° 00' 34"
	202	G6-6	-150804.668	-55102.174				
6	202	G6-6	-150804.668	-55102.174	14.036	14.037	187° 43' 05"	180° 06' 10"
	203	G6-7	-150818.577	-55104.059				
7	203	G6-7	-150818.577	-55104.059	2.778	2.778	187° 49' 15"	179° 54' 56"
	204	G6-8	-150821.329	-55104.437				
8	204	G6-8	-150821.329	-55104.437	13.461	13.462	187° 44' 11"	223° 09' 36"
	205	G6-9	-150834.667	-55106.249				
9	205	G6-9	-150834.667	-55106.249	3.992	3.992	230° 53' 47"	223° 15' 56"
	206	G6-10	-150837.185	-55109.347				
10	206	G6-10	-150837.185	-55109.347	13.365	13.366	274° 09' 43"	179° 59' 54"
	207	G6-11	-150836.215	-55122.677				
11	207	G6-11	-150836.215	-55122.677	20.855	20.856	274° 09' 37"	224° 54' 34"
	208	G6-12	-150834.702	-55143.477				
12	208	G6-12	-150834.702	-55143.477	4.005	4.005	319° 04' 11"	225° 07' 23"
	209	G6-13	-150831.676	-55146.101				
13	209	G6-13	-150831.676	-55146.101	24.373	24.375	4° 11' 34"	179° 59' 37"
	210	G6-14	-150807.368	-55144.319				
14	210	G6-14	-150807.368	-55144.319	3.000	3.000	4° 11' 11"	179° 59' 18"
	428	G6-25	-150804.376	-55144.100				
15	428	G6-25	-150804.376	-55144.100	7.734	7.734	4° 10' 29"	180° 21' 24"
	211	G6-15	-150796.663	-55143.537				
16	211	G6-15	-150796.663	-55143.537	7.886	7.886	4° 31' 53"	179° 58' 18"
	212	G6-16	-150788.802	-55142.914				
17	212	G6-16	-150788.802	-55142.914	7.540	7.540	4° 30' 11"	179° 56' 17"
	213	G6-17	-150781.285	-55142.322				
18	213	G6-17	-150781.285	-55142.322	1.343	1.343	4° 26' 28"	179° 22' 00"
	214	G6-18	-150779.946	-55142.218				
19	214	G6-18	-150779.946	-55142.218	15.088	15.089	3° 48' 28"	
	215	G6-1	-150764.891	-55141.216				

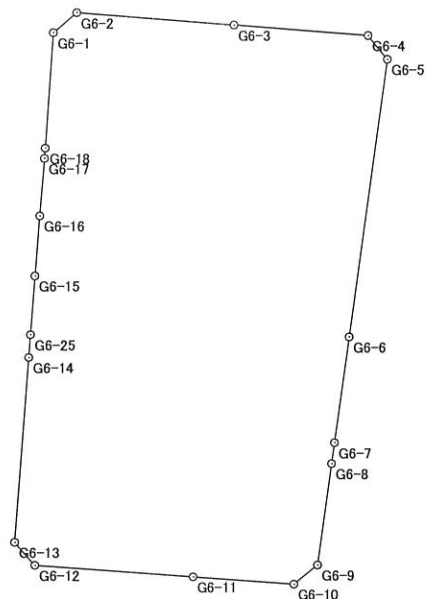
距離・方向角の計算書

世界測地系

平成 19 年 3 月 29 日

現場名:出来形確認測量

縮尺係数 0.999938
辺の総合計 222.627



面積集計表

平成 19 年 3 月 30 日

現場名: 出来形確認測量

所有者	No.	地番No	地番名	面積	地積	坪数
	1	7	6BL	3031.2966475	3031.29	916.96

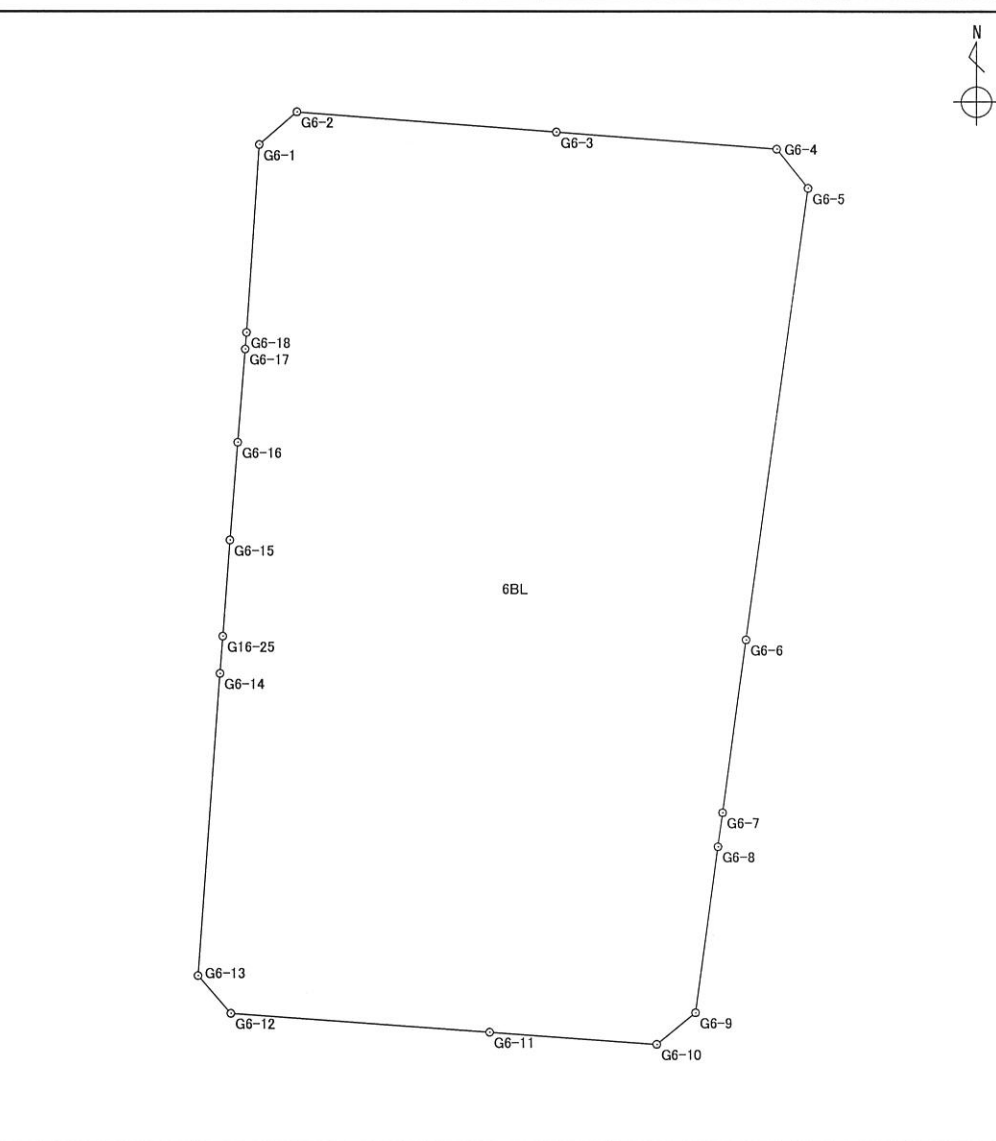
合計			1筆	3031.2966475	3031.29	916.96
----	--	--	----	--------------	---------	--------

座 標 面 積 計 算 書

世界測地系

地番	6BL	地目	
----	-----	----	--

境界点	X 座標	Y 座標	辺長	方向角	備考
G6-1	-150764.891	-55141.216	4.009	49° 25' 13"	
G6-2	-150762.283	-55138.171	20.858	94° 24' 58"	
G6-3	-150763.889	-55117.375	17.663	94° 26' 08"	
G6-4	-150765.255	-55099.765	3.993	141° 08' 59"	
G6-5	-150768.365	-55097.260	36.634	187° 42' 31"	
G6-6	-150804.668	-55102.174	14.036	187° 43' 05"	
G6-7	-150818.577	-55104.059	2.778	187° 49' 15"	
G6-8	-150821.329	-55104.437	13.461	187° 44' 11"	
G6-9	-150834.667	-55106.249	3.992	230° 53' 47"	
G6-10	-150837.185	-55109.347	13.365	274° 09' 43"	
G6-11	-150836.215	-55122.677	20.855	274° 09' 37"	
G6-12	-150834.702	-55143.477	4.005	319° 04' 11"	
G6-13	-150831.676	-55146.101	24.373	4° 11' 34"	
G6-14	-150807.368	-55144.319	3.000	4° 11' 11"	
G16-25	-150804.376	-55144.100	7.734	4° 10' 29"	
G6-15	-150796.663	-55143.537	7.886	4° 31' 53"	
G6-16	-150788.802	-55142.914	7.540	4° 30' 11"	
G6-17	-150781.285	-55142.322	1.343	4° 26' 28"	
G6-18	-150779.946	-55142.218	15.088	3° 48' 28"	



面積算出公式	面積	3031.2966475	土地の所在
$A = \frac{1}{2} \sum X_n \times (Y_{n+1} - Y_{n-1})$	地積	3031.29	土地の所有者

街区出来形精度管理表

作業名	清音上中島土地区画整理事業	地区	総社市清音上中島地区	計画機関	清音上中島土地区画整理組合	作業機関	株式会社サンワコン	点検者	
路線名	6街区	期間	自至	作業量	3.9ha	主任技術者		その他	

測点	水平位置 (距離)				摘要	測点	水平位置 (距離)				摘要
	計算値	測定値	較差	制限			計算値	測定値	較差	制限	
G6-1 ~ G6-2	4.009	4.010	-0.001	0.010	平地 10mm						
G6-2 ~ G6-3	20.858	20.867	-0.009	0.010	"						
G6-3 ~ G6-4	17.663	17.666	-0.003	0.010	"						
G6-4 ~ G6-5	3.993	3.994	-0.001	0.010	"						
G6-5 ~ G6-6	36.634	36.641	-0.007	0.012	平地 S/3000						
G6-6 ~ G6-7	14.036	14.034	0.002	0.010	平地 10mm						
G6-7 ~ G6-8	2.778	2.781	-0.003	0.010	"						
G6-8 ~ G6-9	13.461	13.457	0.004	0.010	"						
G6-9 ~ G6-10	3.992	3.995	-0.003	0.010	"						
G6-10 ~ G6-11	13.365	13.366	-0.001	0.010	"						
G6-11 ~ G6-12	20.855	20.850	0.005	0.010	"						
G6-12 ~ G6-13	4.005	4.004	0.001	0.010	"						
G6-13 ~ G6-14	24.373	24.372	0.001	0.010	"						
G6-14 ~ G6-25	3.000	2.999	0.001	0.010	"						
G6-25 ~ G6-15	7.734	7.733	0.001	0.010	"						
G6-15 ~ G6-16	7.886	7.892	-0.006	0.010	"						
G6-16 ~ G6-17	7.540	7.536	0.004	0.010	"						
G6-17 ~ G6-18	1.343	1.342	0.001	0.010	"						
G6-18 ~ G6-1	15.088	15.085	0.003	0.010	"						