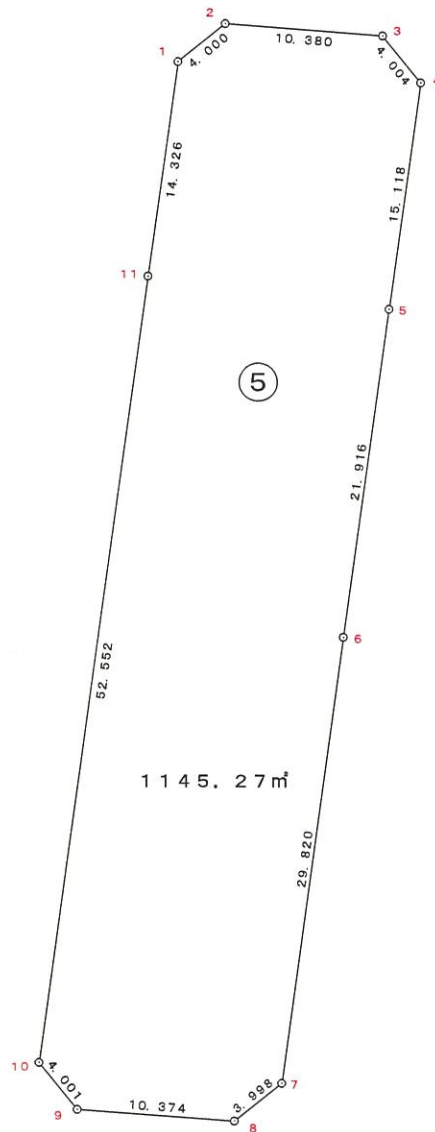


街区略図

街区番号

5



観測手簿

世界測地系

平成 19 年 3 月 29 日

現場名：出来形確認測量

作業名：清音上中島

測点	No. 69	観測日	7年3月28日	天候	晴軟風	観測者	FUJIMOTO
T5	偏心状況	B=C=P		器械高 i		器械高 g	
	測器 No	CE0371		測器	トプコンGTS-310II	器械定数	0.000
	気温	16.0 °C		気圧	1009.2 hPa	気象補正	2 ppm
	開始時刻	16時27分		終了時刻	16時33分		

水平角	目盛	望遠鏡	方向	視準点名	観測角	結果	倍角	較差
	0	r		1 T6	0° 00' 00"	0° 00' 00"		
				2 G5-11	37° 24' 40"	37° 24' 40"	90	-10
				3 G5-1	63° 36' 00"	63° 36' 00"	0	0
				4 G5-2	69° 06' 00"	69° 06' 00"	0	0
				5 G5-3	57° 52' 30"	57° 52' 30"	70	-10
				6 G5-4	32° 43' 40"	32° 43' 40"	90	-10
				7 G5-5	7° 05' 10"	7° 05' 10"	120	20
		l		7 G5-5	187° 05' 00"	7° 04' 50"		
				6 G5-4	212° 44' 00"	32° 43' 50"		
				5 G5-3	237° 52' 50"	57° 52' 40"		
				4 G5-2	249° 06' 10"	69° 06' 00"		
				3 G5-1	243° 36' 10"	63° 36' 00"		
				2 G5-11	217° 25' 00"	37° 24' 50"		
				1 T6	180° 00' 10"	0° 00' 00"		

結果	視準点名	平均値	倍角差	観測差
	T6	0° 00' 00"		
	G5-11	37° 24' 45"		
	G5-1	63° 36' 00"		
	G5-2	69° 06' 00"		
	G5-3	57° 52' 35"		
	G5-4	32° 43' 45"		
	G5-5	7° 05' 00"		

鉛直角	望遠鏡	視準点名	目標高	観測角	合計	$r - l = 2Z$	$90 \pm \alpha = Z$	α
	r	G5-11		92° 18' 50"				-2° 18' 50"
	r	G5-1		93° 03' 40"				-3° 03' 40"
	r	G5-2		93° 37' 40"				-3° 37' 40"
	r	G5-3		97° 34' 50"				-7° 34' 50"
	r	G5-4		98° 13' 20"				-8° 13' 20"
	r	G5-5		93° 14' 40"				-3° 14' 40"

高度定数差

距離	視準点名	目標高m	距離 1	距離 2	セット内較差 1	セット間較差	反射鏡定数	平均
			距離 3	距離 4	セット内較差 2			
	G5-11		30.729	30.729	0			30.729
	G5-1		22.931	22.929	2			22.930
	G5-2		19.486	19.486	0			19.486
	G5-3		9.493	9.494	1			9.494
	G5-4		8.813	8.812	1			8.813
	G5-5		22.537	22.538	1			22.538

観測手簿

世界測地系

平成 19 年 3 月 29 日

現場名：出来形確認測量

作業名：清音上中島

測点 No. 77	観測日	7年3月28日	天候	晴軟風	観測者	FUJIMOTO
T6	偏心状況	B=C=P	器械高 i		器械高 g	
	測器 No	CE0371	測器	トプコンGTS-310 II	器械定数	0.000
	気温	16.0 °C	気圧	1009.2 hPa	気象補正	2 ppm
	開始時刻	16時35分	終了時刻	16時37分		

水平角	目盛	望遠鏡	方向	視準点名	観測角	結果	倍角	較差
	0	r	1	T7	0° 00' 10"	0° 00' 00"		
			2	G5-6	4° 33' 10"	4° 33' 00"	10	-10
		l	2	G5-6	184° 33' 40"	4° 33' 10"		
			1	T7	180° 00' 30"	0° 00' 00"		

結果	視準点名	平均値	倍角差	観測差
	T7	0° 00' 00"		
	G5-6	4° 33' 05"		

鉛直角	望遠鏡	視準点名	目標高	観測角	合計	$r - l = 2Z$	$90 \pm \alpha = Z$	α
	r	G5-6		107° 43' 30"				-17° 43' 30"

高度定数差

距離	視準点名	目標高m	距離 1	距離 2	セット内較差 1	セット間較差	反射鏡定数	平均
			距離 3	距離 4	セット内較差 2			
	G5-6		4.188	4.188	0			4.188

観測手簿

世界測地系

平成 19 年 3 月 29 日

現場名：出来形確認測量

作業名：清音上中島

測点	No. 100	観測日	7年3月28日	天候	晴軟風	観測者	FUJIMOTO
T7	偏心状況	B=C=P		器械高 i		器械高 g	
	測器 No	CE0371		測器	トプコンGTS-310 II	器械定数	0.000
	気温	16.0 °C		気圧	1009.2 hPa	気象補正	2 ppm
	開始時刻	16時40分		終了時刻	16時43分		

水平角	目盛	望遠鏡	方向	視準点名	観測角	結果	倍角	較差
	0	r	1	T8	0° 00' 00"	0° 00' 00"		
			2	G5-7	188° 52' 40"	188° 52' 40"	90	-10
			3	G5-8	169° 32' 40"	169° 32' 40"	70	10
			4	G5-9	120° 13' 00"	120° 13' 00"	100	20
			5	G5-10	123° 38' 20"	123° 38' 20"	20	20
		l	5	G5-10	303° 38' 30"	123° 38' 00"		
			4	G5-9	300° 13' 10"	120° 12' 40"		
			3	G5-8	349° 33' 00"	169° 32' 30"		
			2	G5-7	8° 53' 20"	188° 52' 50"		
			1	T8	180° 00' 30"	0° 00' 00"		

結果	視準点名	平均値	倍角差	観測差
	T8	0° 00' 00"		
	G5-7	188° 52' 45"		
	G5-8	169° 32' 35"		
	G5-9	120° 12' 50"		
	G5-10	123° 38' 10"		

鉛直角	望遠鏡	視準点名	目標高	観測角	合計	$r - l = 2Z$	$90 \pm \alpha = Z$	α
	r	G5-7		97° 09' 20"				-7° 09' 20"
	r	G5-8		99° 58' 30"				-9° 58' 30"
	r	G5-9		95° 19' 10"				-5° 19' 10"
	r	G5-10		94° 08' 20"				-4° 08' 20"

高度定数差

距離	視準点名	目標高m	距離 1	距離 2	つと内較差 1	つと間較差	反射鏡定数	平均
			距離 3	距離 4	つと内較差 2			
	G5-7		10.083	10.082	1			10.083
	G5-8		7.311	7.310	1			7.311
	G5-9		13.573	13.571	2			13.572
	G5-10		17.454	17.454	0			17.454

観測記簿

世界測地系

平成 19 年 3 月 29 日

現場名 出来形確認測量

作業名 (清音上中島)

縮尺係数 0.999938

平均ジオイド高

器械点名	視準点名	夾角	斜距離	高度角	平均高度角	平均補正高度角	平均標高	球面距離	平面距離	器械高 g	目標高 m	垂直距離
T5	T6	0° 00' 00"					0.000					
T5	G5-11	37° 24' 45"	30.729	-2° 18' 50"	-2° 18' 50"		-0.621	30.704	30.702			-1.241
T5	G5-1	63° 36' 00"	22.930	-3° 03' 40"	-3° 03' 40"		-0.612	22.897	22.896			-1.224
T5	G5-2	69° 06' 00"	19.486	-3° 37' 40"	-3° 37' 40"		-0.617	19.447	19.446			-1.233
T5	G5-3	57° 52' 35"	9.494	-7° 34' 50"	-7° 34' 50"		-0.626	9.411	9.410			-1.252
T5	G5-4	32° 43' 45"	8.813	-8° 13' 20"	-8° 13' 20"		-0.630	8.722	8.721			-1.260
T5	G5-5	7° 05' 00"	22.538	-3° 14' 40"	-3° 14' 40"		-0.638	22.502	22.501			-1.276
T6	T7	0° 00' 00"					0.000					
T6	G5-6	4° 33' 05"	4.188	-17° 43' 30"	-17° 43' 30"		-0.638	3.989	3.989			-1.275
T7	T8	0° 00' 00"										
T7	G5-7	188° 52' 45"	10.083	-7° 09' 20"	-7° 09' 20"		-0.628	10.004	10.003			-1.256
T7	G5-8	169° 32' 35"	7.311	-9° 58' 30"	-9° 58' 30"		-0.633	7.200	7.200			-1.266
T7	G5-9	120° 12' 50"	13.572	-5° 19' 10"	-5° 19' 10"		-0.629	13.514	13.513			-1.258
T7	G5-10	123° 38' 10"	17.454	-4° 08' 20"	-4° 08' 20"		-0.630	17.408	17.407			-1.260

トラバース計算 計算書

世界測地系
平成 19 年 3 月 29 日

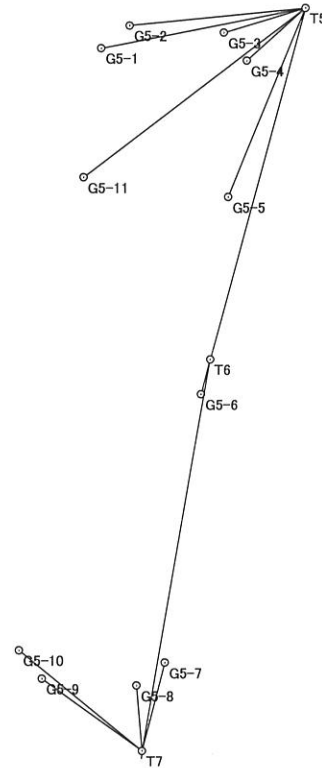
現場名：出来形確認測量
作業名：(清音上中島)
2次元平面距離開放放射

器械点	視準点	観測角	方向角	距離	cos	sin	ΔX	ΔY	X	Y	点名	点番
T5	T6		195° 08' 15"						-150764.114	-55069.799	T5	86
T5	G5-11	37° 24' 45"	232° 33' 00"	30.702	-0.608068866	-0.793884283	-18.669	-24.374	-150782.783	-55094.173	G5-11	188
T5	G5-1	63° 36' 00"	258° 44' 15"	22.896	-0.195304292	-0.980742695	-4.472	-22.455	-150768.586	-55092.254	G5-1	189
T5	G5-2	69° 06' 00"	264° 14' 15"	19.446	-0.100405128	-0.994946637	-1.952	-19.348	-150766.066	-55089.147	G5-2	190
T5	G5-3	57° 52' 35"	253° 00' 50"	9.410	-0.292139881	-0.956375601	-2.749	-8.999	-150766.863	-55078.798	G5-3	191
T5	G5-4	32° 43' 45"	227° 52' 00"	8.721	-0.670858170	-0.741585677	-5.851	-6.467	-150769.965	-55076.266	G5-4	192
T5	G5-5	7° 05' 00"	202° 13' 15"	22.501	-0.925733137	-0.378177418	-20.830	-8.509	-150784.944	-55078.308	G5-5	193
T6	T7		189° 52' 39"						-150802.798	-55080.264	T6	87
T6	G5-6	4° 33' 05"	194° 25' 44"	3.989	-0.968457647	-0.249178221	-3.863	-0.994	-150806.661	-55081.258	G5-6	194
T7	T8		185° 42' 12"						-150845.894	-55087.768	T7	88
T7	G5-7	188° 52' 45"	14° 34' 57"	10.003	0.967786116	0.251773777	9.681	2.518	-150836.213	-55085.250	G5-7	195
T7	G5-8	169° 32' 35"	355° 14' 47"	7.200	0.996560281	-0.082871017	7.175	-0.597	-150838.719	-55088.365	G5-8	196
T7	G5-9	120° 12' 50"	305° 55' 02"	13.513	0.586615816	-0.809865349	7.927	-10.944	-150837.967	-55098.712	G5-9	197
T7	G5-10	123° 38' 10"	309° 20' 22"	17.407	0.633913462	-0.773403985	11.035	-13.463	-150834.859	-55101.231	G5-10	198

トラバース計算 計算書

世界測地系
平成 19 年 3 月 29 日

現場名：出来形確認測量
作業名：(清音上中島)



距離・方向角の計算書

世界測地系

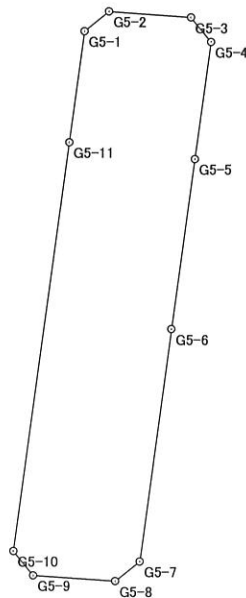
現場名：出来形確認測量

平成 19 年 3 月 29 日

縮尺係数
辺の総合計

0.999938
170.500m

No	点番	器械点名	X	点番	視準点名	X	平面距離	方向角
			Y			Y	球面距離	夾角
1	189	G5-1	-150768.586	190	G5-2	-150766.066	4.000	50° 57' 20"
			-55092.254			-55089.147	4.000	223° 26' 54"
2	190	G5-2	-150766.066	191	G5-3	-150766.863	10.380	94° 24' 14"
			-55089.147			-55078.798	10.381	226° 22' 23"
3	191	G5-3	-150766.863	192	G5-4	-150769.965	4.004	140° 46' 37"
			-55078.798			-55076.266	4.004	226° 59' 10"
4	192	G5-4	-150769.965	193	G5-5	-150784.944	15.118	187° 45' 47"
			-55076.266			-55078.308	15.119	179° 58' 21"
5	193	G5-5	-150784.944	194	G5-6	-150806.661	21.916	187° 44' 08"
			-55078.308			-55081.258	21.917	179° 57' 27"
6	194	G5-6	-150806.661	195	G5-7	-150836.213	29.820	187° 41' 35"
			-55081.258			-55085.250	29.822	223° 29' 26"
7	195	G5-7	-150836.213	196	G5-8	-150838.719	3.998	231° 11' 01"
			-55085.250			-55088.365	3.998	222° 58' 24"
8	196	G5-8	-150838.719	197	G5-9	-150837.967	10.374	274° 09' 25"
			-55088.365			-55098.712	10.375	226° 49' 07"
9	197	G5-9	-150837.967	198	G5-10	-150834.859	4.001	320° 58' 32"
			-55098.712			-55101.231	4.001	226° 44' 34"
10	198	G5-10	-150834.859	188	G5-11	-150782.783	52.552	7° 43' 06"
			-55101.231			-55094.173	52.555	179° 58' 47"
11	188	G5-11	-150782.783	189	G5-1	-150768.586	14.326	7° 41' 53"
			-55094.173			-55092.254	14.327	



面積集計表

平成 19 年 3 月 30 日

現場名： 出来形確認測量

No	地番No	地番名	所有者	面積	地積	坪数
1	6	5BL		1145.2775120	1145.27	346.44

総合計		1筆		1145.2775120	1145.27	346.44
-----	--	----	--	--------------	---------	--------

