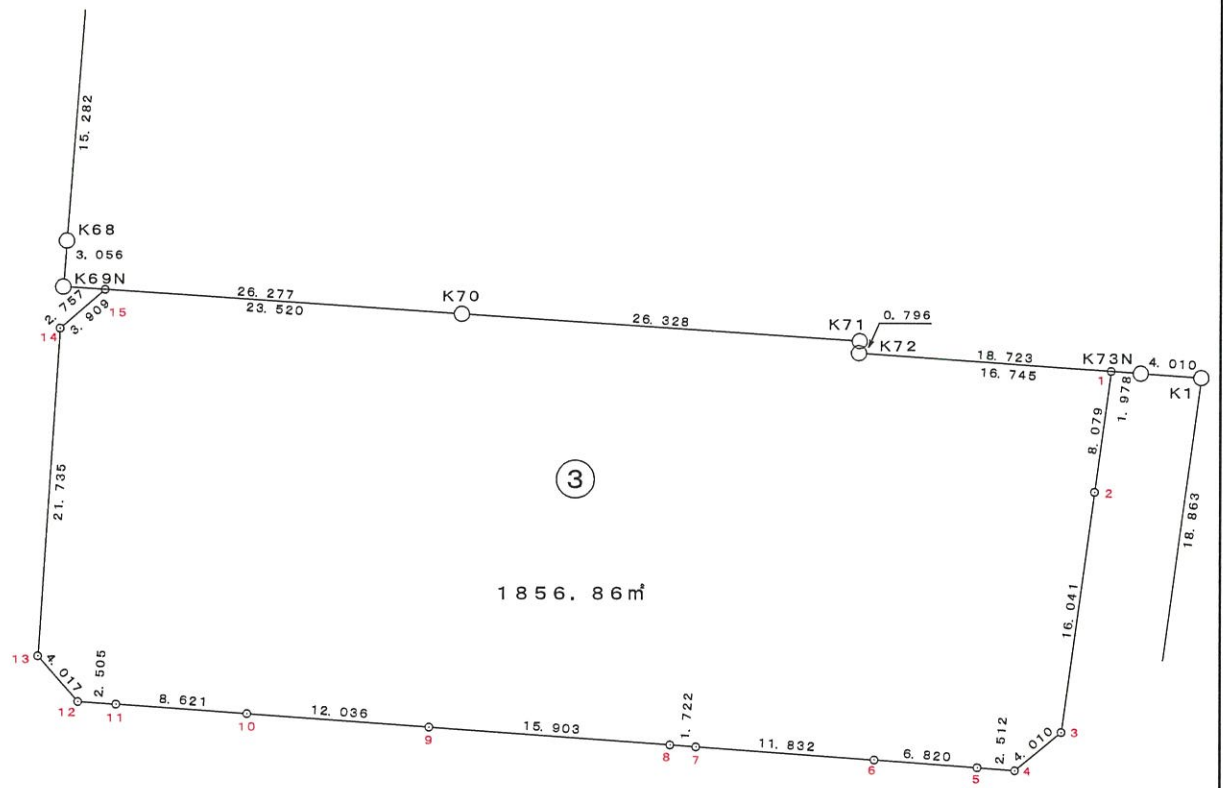


街区略図

街区番号

3



# 観測手簿

世界測地系

平成 19 年 3 月 29 日

現場名：出来形確認測量

作業名：清音上中島

測点 No. 13	観測日	7年3月28日	天候	晴軟風	観測者	FUJIMOTO
T2	偏心状況	B=C=P	器械高 i		器械高 g	
	測器 No	CE0371	測器	トプコンGTS-310 II	器械定数	0.000
	気温	16.0 °C	気圧	1009.2 hPa	気象補正	2 ppm
	開始時刻	13時43分	終了時刻	13時54分		

水平角	目盛	望遠鏡	方向	視準点名	観測角	結果	倍角	較差
	0	r	1	T21	0° 00' 00"	0° 00' 00"		
			2	G3-10	333° 17' 10"	333° 17' 10"	30	-10
			3	G3-11	346° 20' 20"	346° 20' 20"	60	-20
			4	G3-12	350° 40' 30"	350° 40' 30"	60	0
			5	G3-13	354° 45' 10"	354° 45' 10"	30	-10
			6	G3-14	320° 36' 10"	320° 36' 10"	40	-20
			7	G3-15	293° 56' 20"	293° 56' 20"	50	-10
		l	7	G3-15	113° 56' 40"	293° 56' 30"		
			6	G3-14	140° 36' 40"	320° 36' 30"		
			5	G3-13	174° 45' 30"	354° 45' 20"		
			4	G3-12	170° 40' 40"	350° 40' 30"		
			3	G3-11	166° 20' 50"	346° 20' 40"		
			2	G3-10	153° 17' 30"	333° 17' 20"		
			1	T21	180° 00' 10"	0° 00' 00"		

結果	視準点名	平均値	倍角差	観測差
	T21	0° 00' 00"		
	G3-10	333° 17' 15"		
	G3-11	346° 20' 30"		
	G3-12	350° 40' 30"		
	G3-13	354° 45' 15"		
	G3-14	320° 36' 20"		
	G3-15	293° 56' 25"		

鉛直角	望遠鏡	視準点名	目標高	観測角	合計	$r - l = 2Z$	$90 \pm \alpha = Z$	$\alpha$
	r	G3-10		92° 11' 10"				-2° 11' 10"
	r	G3-11		92° 24' 50"				-2° 24' 50"
	r	G3-12		92° 27' 40"				-2° 27' 40"
	r	G3-13		92° 43' 30"				-2° 43' 30"
	r	G3-14		99° 46' 10"				-9° 46' 10"
	r	G3-15		98° 36' 10"				-8° 36' 10"

## 高度定数差

距離	視準点名	目標高m	距離 1	距離 2	セット内較差 1	セット間較差	反射鏡定数	平均
			距離 3	距離 4	セット内較差 2			
	G3-10		35.835	35.834	1			35.835
	G3-11		31.925	31.924	1			31.925
	G3-12		31.152	31.150	2			31.151
	G3-13		27.724	27.722	2			27.723
	G3-14		7.838	7.836	2			7.837
	G3-15		8.811	8.810	1			8.811

# 観測手簿

世界測地系

平成 19 年 3 月 29 日

現場名：出来形確認測量

作業名：清音上中島

測点	No. 59	観測日	7年3月28日	天候	晴軟風	観測者	FUJIMOTO
T4	偏心状況	B=C=P		器械高 i		器械高 g	
	測器 No	CE0371		測器	トプコンGTS-310 II	器械定数	0.000
	気温	16.0 °C		気圧	1009.2 hPa	気象補正	2 ppm
	開始時刻	14時16分		終了時刻	14時27分		

水平角	目盛	望遠鏡	方向	視準点名	観測角	結果	倍角	較差
	0	r	1	T3	0° 00' 00"	0° 00' 00"		
			2	G3-2	56° 53' 10"	56° 53' 10"	10	10
			3	G3-3	243° 55' 00"	243° 55' 00"	110	10
			4	G3-4	259° 02' 40"	259° 02' 40"	90	-10
			5	G3-5	271° 26' 10"	271° 26' 10"	60	-40
			6	G3-6	292° 04' 20"	292° 04' 20"	60	-20
			7	G3-7	306° 30' 40"	306° 30' 40"	90	-10
			8	G3-8	307° 41' 10"	307° 41' 10"	30	-10
			9	G3-9	314° 15' 50"	314° 15' 50"	100	0
		l	9	G3-9	134° 16' 10"	314° 15' 50"		
			8	G3-8	127° 41' 40"	307° 41' 20"		
			7	G3-7	126° 31' 10"	306° 30' 50"		
			6	G3-6	112° 05' 00"	292° 04' 40"		
			5	G3-5	91° 27' 10"	271° 26' 50"		
			4	G3-4	79° 03' 10"	259° 02' 50"		
			3	G3-3	63° 55' 10"	243° 54' 50"		
			2	G3-2	236° 53' 20"	56° 53' 00"		
			1	T3	180° 00' 20"	0° 00' 00"		

結果	視準点名	平均値	倍角差	観測差
	T3	0° 00' 00"		
	G3-2	56° 53' 05"		
	G3-3	243° 54' 55"		
	G3-4	259° 02' 45"		
	G3-5	271° 26' 30"		
	G3-6	292° 04' 30"		
	G3-7	306° 30' 45"		
	G3-8	307° 41' 15"		
	G3-9	314° 15' 50"		

鉛直角	望遠鏡	視準点名	目標高	観測角	合計	$r - l = 2Z$	$90 \pm \alpha = Z$	$\alpha$
	r	G3-2		97° 36' 10"				-7° 36' 10"
	r	G3-3		102° 25' 40"				-12° 25' 40"
	r	G3-4		97° 58' 40"				-7° 58' 40"
	r	G3-5		97° 07' 20"				-7° 07' 20"
	r	G3-6		94° 50' 30"				-4° 50' 30"
	r	G3-7		92° 37' 00"				-2° 37' 00"
	r	G3-8		92° 26' 40"				-2° 26' 40"
	r	G3-9		91° 47' 50"				-1° 47' 50"

### 高度定数差

距離	視準点名	目標高m	距離 1	距離 2	ε <sub>1</sub> とε <sub>2</sub> 内較差 1	ε <sub>1</sub> とε <sub>2</sub> 間較差	反射鏡定数	平均
			距離 3	距離 4	ε <sub>1</sub> とε <sub>2</sub> 内較差 2			
	G3-2		10.076	10.077	1			10.077
	G3-3		6.228	6.229	1			6.229
	G3-4		9.649	9.648	1			9.649
	G3-5		10.866	10.865	1			10.866

# 観測手簿

世界測地系

平成 19 年 3 月 29 日

現場名：出来形確認測量

作業名：清音上中島

距離	視準点名	目標高m	距離 1 距離 3	距離 2 距離 4	セット内較差 1 セット内較差 2	セット間較差	反射鏡定数	平均
	G3-6		15.810	15.810	0			15.810
	G3-7		26.447	26.444	3			26.446
	G3-8		28.072	28.073	1			28.073
	G3-9		43.460	43.460	0			43.460

# 観測手簿

世界測地系

平成 19 年 3 月 29 日

現場名：出来形確認測量

作業名：清音上中島

測点	No. 60	観測日	7年3月28日	天候	晴軟風	観測者	FUJIMOTO
G3-2	偏心状況	B=C=P		器械高 i		器械高 g	
	測器 No	CE0371		測器	トプコンGTS-310 II	器械定数	0.000
	気温	16.0 °C		気圧	1009.2 hPa	気象補正	2 ppm
	開始時刻	14時30分		終了時刻	14時31分		

水平角	目盛	望遠鏡	方向	視準点名	観測角	結果	倍角	較差
	0	r	1	T4	0° 00' 00"	0° 00' 00"		
			2	G3-1	182° 32' 50"	182° 32' 50"	100	0
		l	2	G3-1	2° 33' 20"	182° 32' 50"		
			1	T4	180° 00' 30"	0° 00' 00"		

結果	視準点名	平均値	倍角差	観測差
	T4	0° 00' 00"		
	G3-1	182° 32' 50"		

鉛直角	望遠鏡	視準点名	目標高	観測角	合計	$r - l = 2Z$	$90 \pm \alpha = Z$	$\alpha$
	r	G3-1		100° 21' 30"				-10° 21' 30"

高度定数差

距離	視準点名	目標高m	距離 1	距離 2	つと内較差 1	つと間較差	反射鏡定数	平均
			距離 3	距離 4	つと内較差 2			
	G3-1		8.214	8.214	0			8.214

# 観測記簿

世界測地系

平成 19 年 3 月 29 日

現場名 出来形確認測量  
作業名 (清音上中島)

縮尺係数 0.999938

平均ジオイド高

器械点名	視準点名	夾角	斜距離	高度角	平均高度角	平均補正高度角	平均標高	球面距離	平面距離	器械高 g	目標高 m	垂直距離
T2	T21	0° 00' 00"										
T2	G3-10	333° 17' 15"	35.835	-2° 11' 10"	-2° 11' 10"		-0.684	35.809	35.807			-1.367
T2	G3-11	346° 20' 30"	31.925	-2° 24' 50"	-2° 24' 50"		-0.673	31.897	31.895			-1.345
T2	G3-12	350° 40' 30"	31.151	-2° 27' 40"	-2° 27' 40"		-0.669	31.122	31.120			-1.338
T2	G3-13	354° 45' 15"	27.723	-2° 43' 30"	-2° 43' 30"		-0.659	27.692	27.690			-1.318
T2	G3-14	320° 36' 20"	7.837	-9° 46' 10"	-9° 46' 10"		-0.665	7.723	7.723			-1.330
T2	G3-15	293° 56' 25"	8.811	-8° 36' 10"	-8° 36' 10"		-0.659	8.712	8.711			-1.318
T4	T3	0° 00' 00"										
T4	G3-2	56° 53' 05"	10.077	-7° 36' 10"	-7° 36' 10"		-0.667	9.988	9.987			-1.333
T4	G3-3	243° 54' 55"	6.229	-12° 25' 40"	-12° 25' 40"		-0.671	6.083	6.083			-1.341
T4	G3-4	259° 02' 45"	9.649	-7° 58' 40"	-7° 58' 40"		-0.670	9.556	9.555			-1.339
T4	G3-5	271° 26' 30"	10.866	-7° 07' 20"	-7° 07' 20"		-0.674	10.782	10.781			-1.347
T4	G3-6	292° 04' 30"	15.810	-4° 50' 30"	-4° 50' 30"		-0.667	15.754	15.753			-1.334
T4	G3-7	306° 30' 45"	26.446	-2° 37' 00"	-2° 37' 00"		-0.604	26.418	26.416			-1.207
T4	G3-8	307° 41' 15"	28.073	-2° 26' 40"	-2° 26' 40"		-0.599	28.047	28.045			-1.197
T4	G3-9	314° 15' 50"	43.460	-1° 47' 50"	-1° 47' 50"		-0.682	43.439	43.436			-1.363
G3-2	T4	0° 00' 00"			7° 36' 10"		-0.667					
G3-2	G3-1	182° 32' 50"	8.214	-10° 21' 30"	-10° 21' 30"		-2.072	8.080	8.079			-1.477

# トラバース計算 計算書

世界測地系

平成 19 年 3 月 29 日

現場名：出来形確認測量

作業名：(清音上中島)

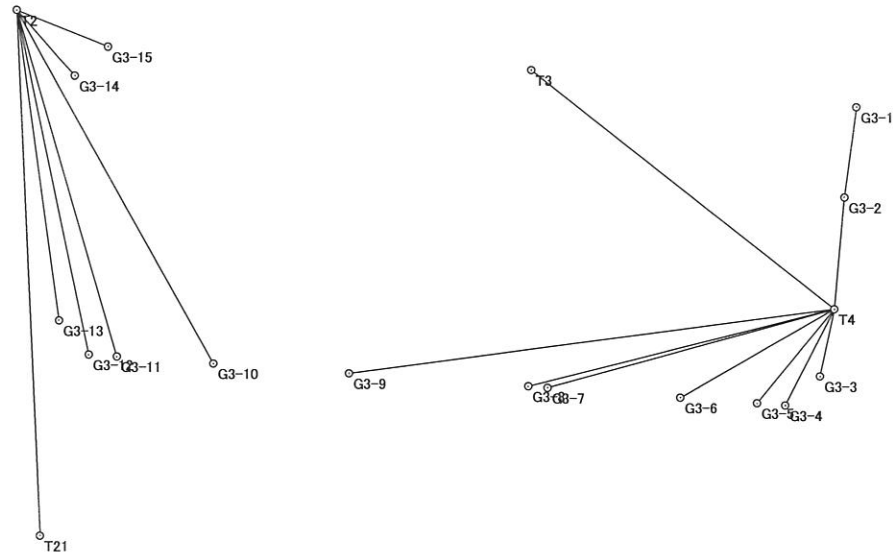
2次元平面距離開放放射

器械点	視準点	観測角	方向角	距離	cos	sin	ΔX	ΔY	X	Y	点名	点番
T2	T21		177° 30' 57"						-150700.588	-55142.512	T2	83
T2	G3-10	333° 17' 15"	150° 48' 12"	35.807	-0.872950458	0.487808874	-31.258	17.467	-150731.846	-55125.045	G3-10	150
T2	G3-11	346° 20' 30"	163° 51' 27"	31.895	-0.960573188	0.278027249	-30.637	8.868	-150731.225	-55133.644	G3-11	151
T2	G3-12	350° 40' 30"	168° 11' 27"	31.120	-0.978834659	0.204652657	-30.461	6.369	-150731.049	-55136.143	G3-12	152
T2	G3-13	354° 45' 15"	172° 16' 12"	27.690	-0.990912909	0.134505045	-27.438	3.724	-150728.026	-55138.788	G3-13	153
T2	G3-14	320° 36' 20"	138° 07' 17"	7.723	-0.744560801	0.667554653	-5.750	5.156	-150706.338	-55137.356	G3-14	154
T2	G3-15	293° 56' 25"	111° 27' 22"	8.711	-0.365788414	0.930698037	-3.186	8.107	-150703.774	-55134.405	G3-15	155
T4	T3		308° 13' 13"						-150727.039	-55069.978	T4	85
T4	G3-2	56° 53' 05"	5° 06' 18"	9.987	0.996033304	0.088981218	9.947	0.889	-150717.092	-55069.089	G3-2	156
T4	G3-3	243° 54' 55"	192° 08' 08"	6.083	-0.977652967	-0.210225297	-5.947	-1.279	-150732.986	-55071.257	G3-3	157
T4	G3-4	259° 02' 45"	207° 15' 58"	9.555	-0.888888356	-0.458123881	-8.493	-4.377	-150735.532	-55074.355	G3-4	158
T4	G3-5	271° 26' 30"	219° 39' 43"	10.781	-0.769823652	-0.638256646	-8.299	-6.881	-150735.338	-55076.859	G3-5	159
T4	G3-6	292° 04' 30"	240° 17' 43"	15.753	-0.495530258	-0.868590677	-7.806	-13.683	-150734.845	-55083.661	G3-6	160
T4	G3-7	306° 30' 45"	254° 43' 58"	26.416	-0.263321203	-0.964708217	-6.956	-25.484	-150733.995	-55095.462	G3-7	161
T4	G3-8	307° 41' 15"	255° 54' 28"	28.045	-0.243483352	-0.969905077	-6.828	-27.201	-150733.867	-55097.179	G3-8	162
T4	G3-9	314° 15' 50"	262° 29' 03"	43.436	-0.130800167	-0.991408753	-5.681	-43.063	-150732.720	-55113.041	G3-9	163
G3-2	T4		185° 06' 18"						-150717.092	-55069.089	G3-2	156
G3-2	G3-1	182° 32' 50"	7° 39' 08"	8.079	0.991094583	0.133159778	8.007	1.076	-150709.085	-55068.013	G3-1	164

# トラバース計算 計算書

世界測地系  
平成 19 年 3 月 29 日

現場名：出来形確認測量  
作業名：(清音上中島)



# 距離・方向角の計算書

世界測地系

現場名：出来形確認測量

平成 19 年 3 月 30 日

縮尺係数  
辺の総合計

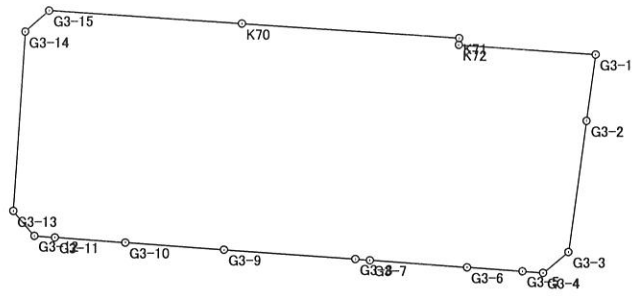
0.999938  
187.143m

No	点番	器械点名	X	点番	視準点名	X	平面距離	方向角
			Y			Y	球面距離	夾角
1	164	G3-1	-150709.085	156	G3-2	-150717.092	8.079	187° 39' 13"
			-55068.013			-55069.089	8.080	180° 06' 50"
2	156	G3-2	-150717.092	157	G3-3	-150732.986	16.041	187° 46' 03"
			-55069.089			-55071.257	16.042	222° 49' 06"
3	157	G3-3	-150732.986	158	G3-4	-150735.532	4.010	230° 35' 09"
			-55071.257			-55074.355	4.010	223° 50' 40"
4	158	G3-4	-150735.532	159	G3-5	-150735.338	2.512	274° 25' 49"
			-55074.355			-55076.859	2.512	179° 42' 55"
5	159	G3-5	-150735.338	160	G3-6	-150734.845	6.820	274° 08' 44"
			-55076.859			-55083.661	6.820	179° 58' 27"
6	160	G3-6	-150734.845	161	G3-7	-150733.995	11.832	274° 07' 11"
			-55083.661			-55095.462	11.833	180° 08' 37"
7	161	G3-7	-150733.995	162	G3-8	-150733.867	1.722	274° 15' 48"
			-55095.462			-55097.179	1.722	179° 52' 21"
8	162	G3-8	-150733.867	163	G3-9	-150732.720	15.903	274° 08' 09"
			-55097.179			-55113.041	15.904	180° 01' 42"
9	163	G3-9	-150732.720	150	G3-10	-150731.846	12.036	274° 09' 51"
			-55113.041			-55125.045	12.037	179° 57' 59"
10	150	G3-10	-150731.846	151	G3-11	-150731.225	8.621	274° 07' 50"
			-55125.045			-55133.644	8.622	179° 53' 53"
11	151	G3-11	-150731.225	152	G3-12	-150731.049	2.505	274° 01' 43"
			-55133.644			-55136.143	2.505	224° 47' 13"
12	152	G3-12	-150731.049	153	G3-13	-150728.026	4.017	318° 48' 56"
			-55136.143			-55138.788	4.017	224° 57' 43"
13	153	G3-13	-150728.026	154	G3-14	-150706.338	21.735	3° 46' 39"
			-55138.788			-55137.356	21.736	225° 14' 11"
14	154	G3-14	-150706.338	155	G3-15	-150703.774	3.909	49° 00' 50"
			-55137.356			-55134.405	3.909	224° 51' 10"
15	155	G3-15	-150703.774	75	K70	-150705.360	23.520	93° 52' 00"
			-55134.405			-55110.939	23.521	179° 57' 59"
16	75	K70	-150705.360	76	K71	-150707.120	26.328	93° 49' 59"
			-55110.939			-55084.670	26.330	269° 33' 01"
17	76	K71	-150707.120	77	K72	-150707.915	0.796	183° 23' 00"
			-55084.670			-55084.717	0.796	90° 37' 24"
18	77	K72	-150707.915	164	G3-1	-150709.085	16.745	94° 00' 24"
			-55084.717			-55068.013	16.746	

# 距離・方向角の計算書

現場名：出来形確認測量

世界測地系  
平成 19 年 3 月 30 日



# 面積集計表

平成 19 年 3 月 30 日

現場名： 出来形確認測量

No	地番No	地番名	所有者	面積	地積	坪数
1	4	3BL		1856.8688345	1856.86	561.70

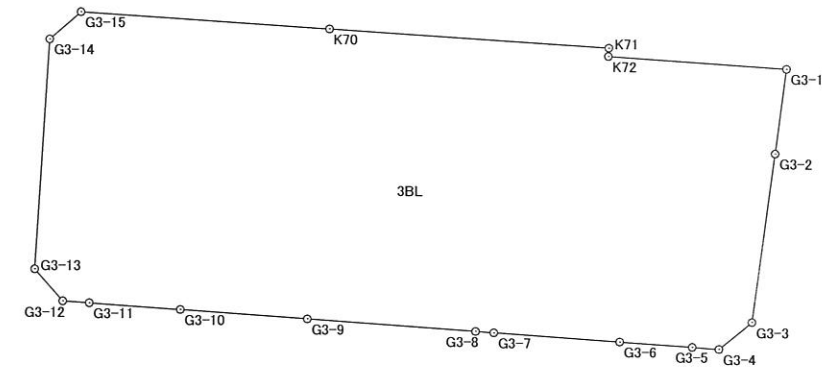
総合計		1筆		1856.8688345	1856.86	561.70
-----	--	----	--	--------------	---------	--------

# 座標面積計算書

世界測地系

地番	3BL	地目	
----	-----	----	--

境界点	X	Y	辺長	方向角	備考
G3-1	-150709.085	-55068.013	8.079	187° 39' 13"	
G3-2	-150717.092	-55069.089	16.041	187° 46' 03"	
G3-3	-150732.986	-55071.257	4.010	230° 35' 09"	
G3-4	-150735.532	-55074.355	2.512	274° 25' 49"	
G3-5	-150735.338	-55076.859	6.820	274° 08' 44"	
G3-6	-150734.845	-55083.661	11.832	274° 07' 11"	
G3-7	-150733.995	-55095.462	1.722	274° 15' 48"	
G3-8	-150733.867	-55097.179	15.903	274° 08' 09"	
G3-9	-150732.720	-55113.041	12.036	274° 09' 51"	
G3-10	-150731.846	-55125.045	8.621	274° 07' 50"	
G3-11	-150731.225	-55133.644	2.505	274° 01' 43"	
G3-12	-150731.049	-55136.143	4.017	318° 48' 56"	
G3-13	-150728.026	-55138.788	21.735	3° 46' 39"	
G3-14	-150706.338	-55137.356	3.909	49° 00' 50"	
G3-15	-150703.774	-55134.405	23.520	93° 52' 00"	
K70	-150705.360	-55110.939	26.328	93° 49' 59"	
K71	-150707.120	-55084.670	0.796	183° 23' 00"	
K72	-150707.915	-55084.717	16.745	94° 00' 24"	



面積算出公式		面積	1856.8688345	土地の所在	
$A=1/2 \sum X_n(Y_{(n+1)}-Y_{(n-1)})$		地積	1856.86	土地の所有者	

# 街区出来形精度管理表

作業名	清音上中島土地区画整理事業	地区	総社市清音上中島地区	計画機関	清音上中島土地区画整理組合	作業機関	株式会社サンワコン	点検者	
路線名	3街区	期間	自 至	作業量	3.9ha	主任技術者		その他	

測点	水平位置 (距離)				摘要	測点	水平位置 (距離)				摘要
	計算値	測定値	較差	制限			計算値	測定値	較差	制限	
G3-1 ~ G3-2	8.079	8.081	-0.002	0.010	平地 10mm						
G3-2 ~ G3-3	16.041	16.044	-0.003	0.010	"						
G3-3 ~ G3-4	4.010	4.012	-0.002	0.010	"						
G3-4 ~ G3-5	2.512	2.510	0.002	0.010	"						
G3-5 ~ G3-6	6.820	6.820	0.000	0.010	"						
G3-6 ~ G3-7	11.832	11.829	0.003	0.010	"						
G3-7 ~ G3-8	1.722	1.724	-0.002	0.010	"						
G3-8 ~ G3-9	15.903	15.903	0.000	0.010	"						
G3-9 ~ G3-10	12.036	12.034	0.002	0.010	"						
G3-10 ~ G3-11	8.621	8.623	-0.002	0.010	"						
G3-11 ~ G3-12	2.505	2.504	0.001	0.010	"						
G3-12 ~ G3-13	4.017	4.015	0.002	0.010	"						
G3-13 ~ G3-14	21.735	21.735	0.000	0.010	"						
G3-14 ~ G3-15	3.909	3.911	-0.002	0.010	"						
G3-15 ~ K70	23.520	23.517	0.003	0.010	"						
K70 ~ K71	26.328	26.329	-0.001	0.010	"						
K71 ~ K72	0.796	0.799	-0.003	0.010	"						
K72 ~ G3-1	16.745	16.747	-0.002	0.010	"						