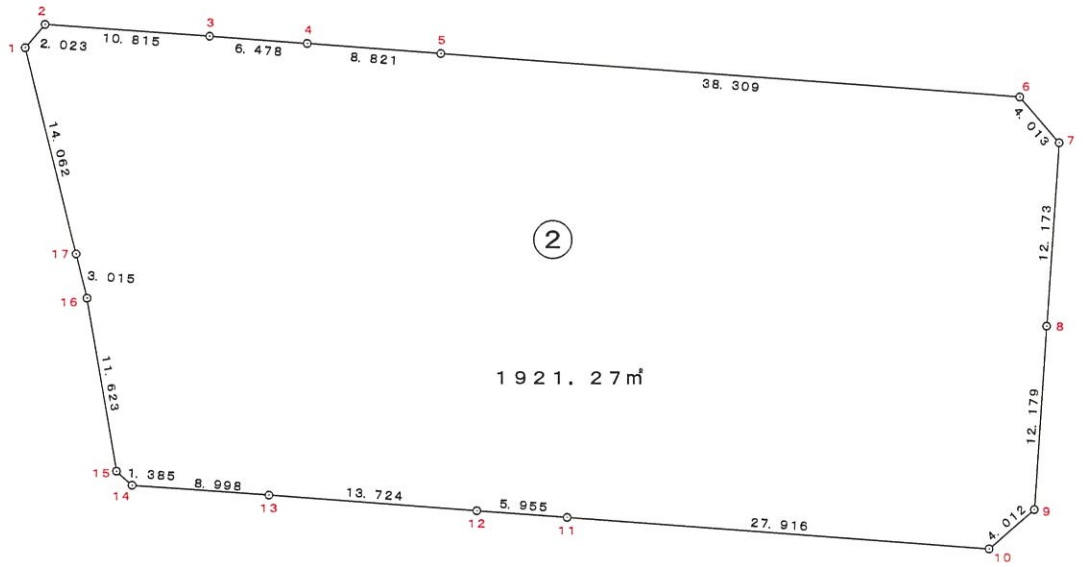


街区略図

街区番号

2



# 観測手簿

世界測地系

平成 19 年 3 月 29 日

現場名：出来形確認測量

作業名：清音上中島

測点 No. 2	観測日	7年3月28日	天候	晴軟風	観測者	FUJIMOTO
T20	偏心状況	B=C=P	器械高 i		器械高 g	
	測器 No	CE0371	測器	トプコンGTS-310II	器械定数	0.000
	気温	16.0 °C	気圧	1009.2 hPa	気象補正	2 ppm
	開始時刻	11時35分	終了時刻	11時42分		

水平角	目盛	望遠鏡	方向	視準点名	観測角	結果	倍角	較差
	0	r	1	T19	0° 00' 00"	0° 00' 00"		
			2	G2-16	4° 40' 50"	4° 40' 50"	100	0
			3	G2-17	5° 25' 20"	5° 25' 20"	50	-10
			4	G2-1	17° 12' 30"	17° 12' 30"	60	0
			5	G2-2	5° 01' 50"	5° 01' 50"	110	-10
			6	G2-3	312° 17' 50"	312° 17' 50"	110	-10
			7	G2-4	304° 15' 50"	304° 15' 50"	110	-10
			8	G2-5	299° 05' 00"	299° 05' 00"	10	-10
		l	8	G2-5	119° 05' 20"	299° 05' 10"		
			7	G2-4	124° 16' 10"	304° 16' 00"		
			6	G2-3	132° 18' 10"	312° 18' 00"		
			5	G2-2	185° 02' 10"	5° 02' 00"		
			4	G2-1	197° 12' 40"	17° 12' 30"		
			3	G2-17	185° 25' 40"	5° 25' 30"		
			2	G2-16	184° 41' 00"	4° 40' 50"		
			1	T19	180° 00' 10"	0° 00' 00"		

結果	視準点名	平均値	倍角差	観測差
	T19	0° 00' 00"		
	G2-16	4° 40' 50"		
	G2-17	5° 25' 25"		
	G2-1	17° 12' 30"		
	G2-2	5° 01' 55"		
	G2-3	312° 17' 55"		
	G2-4	304° 15' 55"		
	G2-5	299° 05' 05"		

鉛直角	望遠鏡	視準点名	目標高	観測角	合計	$r - l = 2Z$	$90 \pm \alpha = Z$	$\alpha$
	r	G2-16		92° 46' 10"				-2° 46' 10"
	r	G2-17		93° 10' 00"				-3° 10' 00"
	r	G2-1		100° 22' 40"				-10° 22' 40"
	r	G2-2		102° 53' 40"				-12° 53' 40"
	r	G2-3		95° 36' 50"				-5° 36' 50"
	r	G2-4		93° 50' 40"				-3° 50' 40"
	r	G2-5		92° 40' 00"				-2° 40' 00"

## 高度定数差

距離	視準点名	目標高m	距離 1 距離 3	距離 2 距離 4	セツ内較差 1 セツ内較差 2	セツ間較差	反射鏡定数	平均
	G2-16		24.051	24.050	1			24.051
	G2-17		21.055	21.055	0			21.055
	G2-1		7.308	7.307	1			7.308
	G2-2		5.832	5.833	1			5.833
	G2-3		13.332	13.330	2			13.331
	G2-4		19.388	19.387	1			19.388

# 観測手簿

世界測地系

平成 19 年 3 月 29 日

現場名：出来形確認測量

作業名：清音上中島

距離	視準点名	目標高m	距離 1 距離 3	距離 2 距離 4	セット内較差 1 セット内較差 2	セット間較差	反射鏡定数	平均
	G2-5		27.943	27.943	0			27.943

# 観測手簿

世界測地系

平成 19 年 3 月 29 日

現場名：出来形確認測量

作業名：清音上中島

測点	No. 23	観測日	7年3月28日	天候	晴軟風	観測者	FUJIMOTO
T21	偏心状況	B=C=P		器械高 i		器械高 g	
	測器 No	CE0371		測器	トプコンGTS-310 II	器械定数	0.000
	気温	16.0 °C		気圧	1009.2 hPa	気象補正	2 ppm
	開始時刻	11時48分		終了時刻	11時53分		

水平角	目盛	望遠鏡	方向	視準点名	観測角	結果	倍角	較差
	0	r	1	T2	0° 00' 00"	0° 00' 00"		
			2	G2-6	344° 35' 30"	344° 35' 30"	70	-10
			3	G2-7	349° 22' 10"	349° 22' 10"	20	0
			4	G2-9	228° 18' 50"	228° 18' 50"	100	0
			5	G2-10	229° 25' 20"	229° 25' 20"	60	-20
		l	5	G2-10	49° 26' 00"	229° 25' 40"		
			4	G2-9	48° 19' 10"	228° 18' 50"		
			3	G2-7	169° 22' 30"	349° 22' 10"		
			2	G2-6	164° 36' 00"	344° 35' 40"		
			1	T2	180° 00' 20"	0° 00' 00"		

結果	視準点名	平均値	倍角差	観測差
	T2	0° 00' 00"		
	G2-6	344° 35' 35"		
	G2-7	349° 22' 10"		
	G2-9	228° 18' 50"		
	G2-10	229° 25' 30"		

鉛直角	望遠鏡	視準点名	目標高	観測角	合計	$r - l = 2Z$	$90 \pm \alpha = Z$	$\alpha$
	r	G2-6		93° 14' 30"				-3° 14' 30"
	r	G2-7		93° 52' 40"				-3° 52' 40"
	r	G2-9		99° 05' 30"				-9° 05' 30"
	r	G2-10		95° 44' 10"				-5° 44' 10"

高度定数差

距離	視準点名	目標高m	距離 1	距離 2	セット内較差 1	セット間較差	反射鏡定数	平均
			距離 3	距離 4	セット内較差 2			
	G2-6		22.695	22.695	0			22.695
	G2-7		19.082	19.082	0			19.082
	G2-9		8.370	8.371	1			8.371
	G2-10		12.335	12.335	0			12.335

# 観測手簿

世界測地系

平成 19 年 3 月 29 日

現場名：出来形確認測量

作業名：清音上中島

測点 No. 38	観測日	7年3月28日	天候	晴軟風	観測者	FUJIMOTO
G2-9	偏心状況	B=C=P	器械高 i		器械高 g	
	測器 No	CE0371	測器	トプコンGTS-310 II	器械定数	0.000
	気温	16.0 °C	気圧	1009.2 hPa	気象補正	2 ppm
	開始時刻	11時55分	終了時刻	11時56分		

水平角	目盛	望遠鏡	方向	視準点名	観測角	結果	倍角	較差
	0	r	1	T21	0° 00' 00"	0° 00' 00"		
			2	G2-8	317° 56' 30"	317° 56' 30"	80	-20
		l	2	G2-8	137° 57' 00"	317° 56' 50"		
			1	T21	180° 00' 10"	0° 00' 00"		

結果	視準点名	平均値	倍角差	観測差
	T21	0° 00' 00"		
	G2-8	317° 56' 40"		

鉛直角	望遠鏡	視準点名	目標高	観測角	合計	$r - l = 2Z$	$90 \pm \alpha = Z$	$\alpha$
	r	G2-8		95° 32' 40"				-5° 32' 40"

高度定数差

距離	視準点名	目標高m	距離 1	距離 2	セット内較差 1	セット間較差	反射鏡定数	平均
			距離 3	距離 4	セット内較差 2			
	G2-8		12.236	12.237	1			12.237

# 観測手簿

世界測地系

平成 19 年 3 月 29 日

現場名：出来形確認測量

作業名：清音上中島

測点	No. 28	観測日	7年3月28日	天候	晴軟風	観測者	FUJIMOTO
T19	偏心状況	B=C=P		器械高 i		器械高 g	
	測器 No	CE0371		測器	トプコンGTS-310 II	器械定数	0.000
	気温	16.0 °C		気圧	1009.2 hPa	気象補正	2 ppm
	開始時刻	13時32分		終了時刻	13時36分		

水平角	目盛	望遠鏡	方向	視準点名	観測角	結果	倍角	較差
	0	r	1	T20	0° 00' 00"	0° 00' 00"		
			2	G2-13	103° 49' 00"	103° 49' 00"	110	10
			3	G2-14	299° 09' 10"	299° 09' 10"	10	10
			4	G2-15	309° 18' 00"	309° 18' 00"	10	-10
		l	4	G2-15	129° 18' 40"	309° 18' 10"		
			3	G2-14	119° 09' 30"	299° 09' 00"		
			2	G2-13	283° 49' 20"	103° 48' 50"		
			1	T20	180° 00' 30"	0° 00' 00"		

結果	視準点名	平均値	倍角差	観測差
	T20	0° 00' 00"		
	G2-13	103° 48' 55"		
	G2-14	299° 09' 05"		
	G2-15	309° 18' 05"		

鉛直角	望遠鏡	視準点名	目標高	観測角	合計	$r - l = 2Z$	$90 \pm \alpha = Z$	$\alpha$
	r	G2-13		100° 03' 00"				-10° 03' 00"
	r	G2-14		120° 05' 50"				-30° 05' 50"
	r	G2-15		110° 02' 00"				-20° 02' 00"

高度定数差

距離	視準点名	目標高m	距離 1	距離 2	セット内較差 1	セット間較差	反射鏡定数	平均
			距離 3	距離 4	セット内較差 2			
	G2-13		6.934	6.935	1			6.935
	G2-14		2.576	2.576	0			2.576
	G2-15		3.748	3.749	1			3.749

# 観測手簿

世界測地系

平成 19 年 4 月 4 日

現場名：出来形確認測量

作業名：清音上中島

測点 No. 1	観測日	7年4月3日	天候	晴軟風	観測者	FUJIMOTO
T19	偏心状況	B=C=P	器械高 i		器械高 g	
	測器 No	CE0371	測器	トプコンGTS-310 II	器械定数	0.000
	気温	15.0 °C	気圧	1006.6 hPa	気象補正	2 ppm
	開始時刻	9時15分	終了時刻	9時18分		

水平角	目盛	望遠鏡	方向	視準点名	観測角	結果	倍角	較差
	0	r	1	T20	0° 00' 00"	0° 00' 00"		
			2	G2-11	106° 38' 40"	106° 38' 40"	100	-20
			3	G2-12	106° 22' 20"	106° 22' 20"	50	-10
		l	3	G2-12	286° 22' 40"	106° 22' 30"		
			2	G2-11	286° 39' 10"	106° 39' 00"		
			1	T20	180° 00' 10"	0° 00' 00"		

結果	視準点名	平均値	倍角差	観測差
	T20	0° 00' 00"		
	G2-11	106° 38' 50"		
	G2-12	106° 22' 25"		

鉛直角	望遠鏡	視準点名	目標高	観測角	合計	$r - l = 2Z$	$90 \pm \alpha = Z$	$\alpha$
	r	G2-11		92° 55' 20"				-2° 55' 20"
	r	G2-12		93° 46' 20"				-3° 46' 20"

高度定数差

距離	視準点名	目標高m	距離 1	距離 2	セット内較差 1	セット間較差	反射鏡定数	平均
			距離 3	距離 4	セット内較差 2			
	G2-11		26.533	26.533	0			26.533
	G2-12		20.589	20.588	1			20.589

# 観測記簿

世界測地系

平成 19 年 3 月 29 日

現場名 出来形確認測量  
作業名 (清音上中島)

縮尺係数 0.999938

平均ジオイド高

器械点名	視準点名	夾角	斜距離	高度角	平均高度角	平均補正高度角	平均標高	球面距離	平面距離	器械高 g	目標高 m	垂直距離
T20	T19	0° 00' 00"					0.000					
T20	G2-16	4° 40' 50"	24.051	-2° 46' 10"	-2° 46' 10"		-0.581	24.023	24.022			-1.162
T20	G2-17	5° 25' 25"	21.055	-3° 10' 00"	-3° 10' 00"		-0.582	21.023	21.022			-1.163
T20	G2-1	17° 12' 30"	7.308	-10° 22' 40"	-10° 22' 40"		-0.658	7.188	7.188			-1.316
T20	G2-2	5° 01' 55"	5.833	-12° 53' 40"	-12° 53' 40"		-0.651	5.686	5.686			-1.302
T20	G2-3	312° 17' 55"	13.331	-5° 36' 50"	-5° 36' 50"		-0.652	13.267	13.266			-1.304
T20	G2-4	304° 15' 55"	19.388	-3° 50' 40"	-3° 50' 40"		-0.650	19.344	19.343			-1.300
T20	G2-5	299° 05' 05"	27.943	-2° 40' 00"	-2° 40' 00"		-0.650	27.913	27.911			-1.300
T21	T2	0° 00' 00"										
T21	G2-6	344° 35' 35"	22.695	-3° 14' 30"	-3° 14' 30"		-0.642	22.659	22.658			-1.283
T21	G2-7	349° 22' 10"	19.082	-3° 52' 40"	-3° 52' 40"		-0.645	19.038	19.037			-1.290
T21	G2-9	228° 18' 50"	8.371	-9° 05' 30"	-9° 05' 30"		-0.662	8.266	8.265			-1.323
T21	G2-10	229° 25' 30"	12.335	-5° 44' 10"	-5° 44' 10"		-0.617	12.273	12.272			-1.233
G2-9	T21	0° 00' 00"			9° 05' 30"		-0.662					
G2-9	G2-8	317° 56' 40"	12.237	-5° 32' 40"	-5° 32' 40"		-1.914	12.180	12.179			-1.182
T19	T20	0° 00' 00"					0.000					
T19	G2-13	103° 48' 55"	6.935	-10° 03' 00"	-10° 03' 00"		-0.605	6.829	6.829			-1.210
T19	G2-14	299° 09' 05"	2.576	-30° 05' 50"	-30° 05' 50"		-0.646	2.229	2.229			-1.292
T19	G2-15	309° 18' 05"	3.749	-20° 02' 00"	-20° 02' 00"		-0.642	3.522	3.522			-1.284
T19	T20	0° 00' 00"					0.000					
T19	G2-11	106° 38' 50"	26.533	-2° 55' 20"	-2° 55' 20"		-0.677	26.498	26.496			-1.353
T19	G2-12	106° 22' 25"	20.589	-3° 46' 20"	-3° 46' 20"		-0.678	20.544	20.543			-1.355

# トラバース計算 計算書

世界測地系

平成 19 年 3 月 29 日

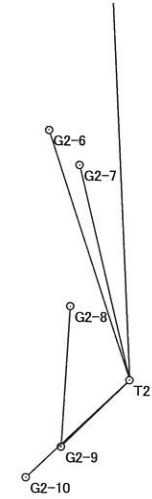
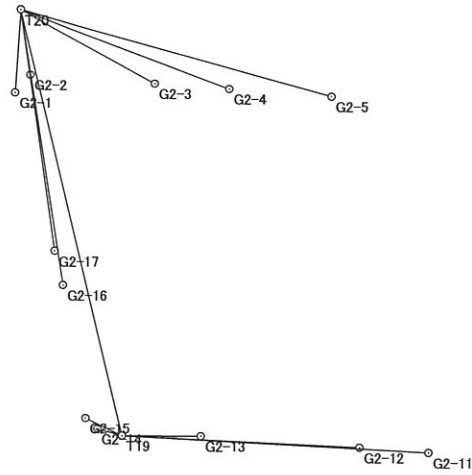
現場名：出来形確認測量  
 作業名：(清音上中島)  
 2次元平面距離開放放射

器械点	視準点	観測角	方向角	距離	cos	sin	ΔX	ΔY	X	Y	点名	点番
T20	T19		166° 33' 22"						-150715.179	-55212.541	T20	101
T20	G2-16	4° 40' 50"	171° 14' 12"	24.022	-0.988326083	0.152353384	-23.742	3.660	-150738.921	-55208.881	G2-16	133
T20	G2-17	5° 25' 25"	171° 58' 47"	21.022	-0.990218751	0.139523562	-20.816	2.933	-150735.995	-55209.608	G2-17	134
T20	G2-1	17° 12' 30"	183° 45' 52"	7.188	-0.997842403	-0.065654690	-7.172	-0.472	-150722.351	-55213.013	G2-1	135
T20	G2-2	5° 01' 55"	171° 35' 17"	5.686	-0.989241858	0.146289259	-5.625	0.832	-150720.804	-55211.709	G2-2	136
T20	G2-3	312° 17' 55"	118° 51' 17"	13.266	-0.482590400	0.875846166	-6.402	11.619	-150721.581	-55200.922	G2-3	137
T20	G2-4	304° 15' 55"	110° 49' 17"	19.343	-0.355455914	0.934693048	-6.876	18.080	-150722.055	-55194.461	G2-4	138
T20	G2-5	299° 05' 05"	105° 38' 27"	27.911	-0.269606175	0.962970669	-7.525	26.877	-150722.704	-55185.664	G2-5	139
T21	T2		357° 30' 57"						-150747.058	-55140.496	T21	102
T21	G2-6	344° 35' 35"	342° 06' 32"	22.658	0.951642076	-0.307208983	21.562	-6.961	-150725.496	-55147.457	G2-6	140
T21	G2-7	349° 22' 10"	346° 53' 07"	19.037	0.973917697	-0.226901564	18.540	-4.320	-150728.518	-55144.816	G2-7	141
T21	G2-9	228° 18' 50"	225° 49' 47"	8.265	-0.696793111	-0.717272166	-5.759	-5.928	-150752.817	-55146.424	G2-9	142
T21	G2-10	229° 25' 30"	226° 56' 27"	12.272	-0.682753231	-0.730649044	-8.379	-8.967	-150755.437	-55149.463	G2-10	143
G2-9	T21		45° 49' 47"						-150752.817	-55146.424	G2-9	142
G2-9	G2-8	317° 56' 40"	3° 46' 27"	12.179	0.997831248	0.065824008	12.153	0.802	-150740.664	-55145.622	G2-8	144
T19	T20		346° 33' 22"						-150751.915	-55203.759	T19	100
T19	G2-13	103° 48' 55"	90° 22' 17"	6.829	-0.006481914	0.999978992	-0.044	6.829	-150751.959	-55196.930	G2-13	145
T19	G2-14	299° 09' 05"	285° 42' 27"	2.229	0.270726460	-0.962656317	0.603	-2.146	-150751.312	-55205.905	G2-14	146
T19	G2-15	309° 18' 05"	295° 51' 27"	3.522	0.436134408	-0.899881536	1.536	-3.169	-150750.379	-55206.928	G2-15	147
T19	T20		346° 33' 22"						-150751.915	-55203.759	T19	100
T19	G2-11	106° 38' 50"	93° 12' 12"	26.496	-0.055879592	0.998437515	-1.481	26.455	-150753.396	-55177.304	G2-11	148
T19	G2-12	106° 22' 25"	92° 55' 47"	20.543	-0.051111020	0.998692978	-1.050	20.516	-150752.965	-55183.243	G2-12	149

# トラバース計算 計算書

世界測地系  
平成 19 年 3 月 29 日

現場名：出来形確認測量  
作業名：(清音上中島)



# 距離・方向角の計算書

世界測地系

現場名：出来形確認測量

平成 19 年 4 月 4 日

縮尺係数  
辺の総合計

0.999938  
185.513m

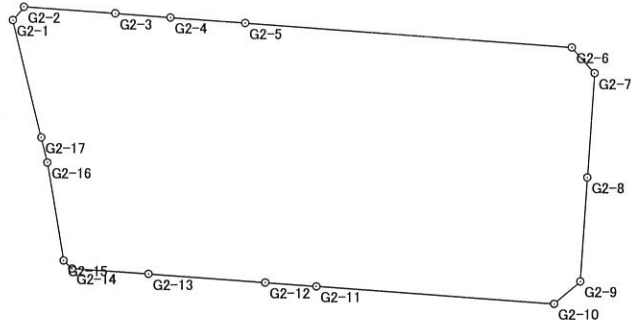
No	点番	器械点名	X	点番	視準点名	X	平面距離	方向角
			Y			Y	球面距離	夾角
1	135	G2-1	-150722.351	136	G2-2	-150720.804	2.023	40° 07' 42"
			-55213.013			-55211.709	2.023	233° 59' 30"
2	136	G2-2	-150720.804	137	G2-3	-150721.581	10.815	94° 07' 12"
			-55211.709			-55200.922	10.816	180° 04' 33"
3	137	G2-3	-150721.581	138	G2-4	-150722.055	6.478	94° 11' 45"
			-55200.922			-55194.461	6.478	180° 01' 25"
4	138	G2-4	-150722.055	139	G2-5	-150722.704	8.821	94° 13' 10"
			-55194.461			-55185.664	8.822	179° 57' 36"
5	139	G2-5	-150722.704	140	G2-6	-150725.496	38.309	94° 10' 46"
			-55185.664			-55147.457	38.311	224° 40' 10"
6	140	G2-6	-150725.496	141	G2-7	-150728.518	4.013	138° 50' 56"
			-55147.457			-55144.816	4.013	224° 56' 52"
7	141	G2-7	-150728.518	144	G2-8	-150740.664	12.173	183° 47' 48"
			-55144.816			-55145.622	12.174	179° 58' 44"
8	144	G2-8	-150740.664	142	G2-9	-150752.817	12.179	183° 46' 32"
			-55145.622			-55146.424	12.180	225° 27' 32"
9	142	G2-9	-150752.817	143	G2-10	-150755.437	4.012	229° 14' 04"
			-55146.424			-55149.463	4.012	224° 57' 30"
10	143	G2-10	-150755.437	148	G2-11	-150753.396	27.916	274° 11' 34"
			-55149.463			-55177.304	27.918	179° 57' 29"
11	148	G2-11	-150753.396	149	G2-12	-150752.965	5.955	274° 09' 03"
			-55177.304			-55183.243	5.955	180° 03' 10"
12	149	G2-12	-150752.965	145	G2-13	-150751.959	13.724	274° 12' 13"
			-55183.243			-55196.930	13.725	179° 55' 11"
13	145	G2-13	-150751.959	146	G2-14	-150751.312	8.998	274° 07' 24"
			-55196.930			-55205.905	8.999	218° 14' 32"
14	146	G2-14	-150751.312	147	G2-15	-150750.379	1.385	312° 21' 56"
			-55205.905			-55206.928	1.385	217° 57' 41"
15	147	G2-15	-150750.379	133	G2-16	-150738.921	11.623	350° 19' 37"
			-55206.928			-55208.881	11.624	175° 43' 11"
16	133	G2-16	-150738.921	134	G2-17	-150735.995	3.015	346° 02' 48"
			-55208.881			-55209.608	3.015	179° 56' 27"
17	134	G2-17	-150735.995	135	G2-1	-150722.351	14.062	345° 59' 15"
			-55209.608			-55213.013	14.063	

# 距離・方向角の計算書

世界測地系

現場名：出来形確認測量

平成 19 年 4 月 4 日



# 面積集計表

平成 19 年 4 月 4 日

現場名：出来形確認測量

No	地番No	地番名	所有者	面積	地積	坪数
1	3	2BL		1921.2720760	1921.27	581.18

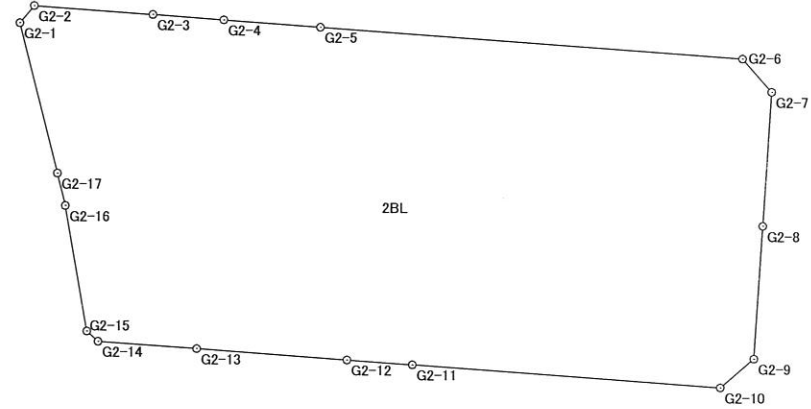
総合計		1筆		1921.2720760	1921.27	581.18
-----	--	----	--	--------------	---------	--------

# 座標面積計算書

世界測地系

地番	2BL	地目	
----	-----	----	--

境界点	X	Y	辺長	方向角	備考
G2-1	-150722.351	-55213.013	2.023	40° 07' 42"	
G2-2	-150720.804	-55211.709	10.815	94° 07' 12"	
G2-3	-150721.581	-55200.922	6.478	94° 11' 45"	
G2-4	-150722.055	-55194.461	8.821	94° 13' 10"	
G2-5	-150722.704	-55185.664	38.309	94° 10' 46"	
G2-6	-150725.496	-55147.457	4.013	138° 50' 56"	
G2-7	-150728.518	-55144.816	12.173	183° 47' 48"	
G2-8	-150740.664	-55145.622	12.179	183° 46' 32"	
G2-9	-150752.817	-55146.424	4.012	229° 14' 04"	
G2-10	-150755.437	-55149.463	27.916	274° 11' 34"	
G2-11	-150753.396	-55177.304	5.955	274° 09' 03"	
G2-12	-150752.965	-55183.243	13.724	274° 12' 13"	
G2-13	-150751.959	-55196.930	8.998	274° 07' 24"	
G2-14	-150751.312	-55205.905	1.385	312° 21' 56"	
G2-15	-150750.379	-55206.928	11.623	350° 19' 37"	
G2-16	-150738.921	-55208.881	3.015	346° 02' 48"	
G2-17	-150735.995	-55209.608	14.062	345° 59' 15"	
面積算出公式			面積	1921.2720760	土地の所在
$A=1/2 \sum X_n(Y_{(n+1)} - Y_{(n-1)})$			地積	1921.27	土地の所有者



# 街区出来形精度管理表

作業名	清音上中島土地区画整理事業	地区	総社市清音上中島地区	計画機関	清音上中島土地区画整理組合	作業機関	株式会社サンワコン	点検者	
路線名	2街区	期間	自至	作業量	3.9ha	主任技術者		その他	

測点	水平位置 (距離)				摘要	測点	水平位置 (距離)				摘要
	計算値	測定値	較差	制限			計算値	測定値	較差	制限	
G2-1 ~ G2-2	2.023	2.025	-0.002	0.010	平地 10mm						
G2-2 ~ G2-3	10.815	10.818	-0.003	0.010	"						
G2-3 ~ G2-4	6.478	6.477	0.001	0.010	"						
G2-4 ~ G2-5	8.821	8.821	0.000	0.010	"						
G2-5 ~ G2-6	38.309	38.308	0.001	0.012	平地 S/3000						
G2-6 ~ G2-7	4.013	4.011	0.002	0.010	平地 10mm						
G2-7 ~ G2-8	12.173	12.171	0.002	0.010	"						
G2-8 ~ G2-9	12.179	12.179	0.000	0.010	"						
G2-9 ~ G2-10	4.012	4.009	0.003	0.010	"						
G2-10 ~ G2-11	27.916	27.915	0.001	0.010	"						
G2-11 ~ G2-12	5.955	5.954	0.001	0.010	"						
G2-12 ~ G2-13	13.724	13.719	0.005	0.010	"						
G2-13 ~ G2-14	8.998	8.997	0.001	0.010	"						
G2-14 ~ G2-15	1.385	1.382	0.003	0.010	"						
G2-15 ~ G2-16	11.623	11.624	-0.001	0.010	"						
G2-16 ~ G2-17	3.015	3.015	0.000	0.010	"						
G2-17 ~ G2-1	14.062	14.057	0.005	0.010	"						