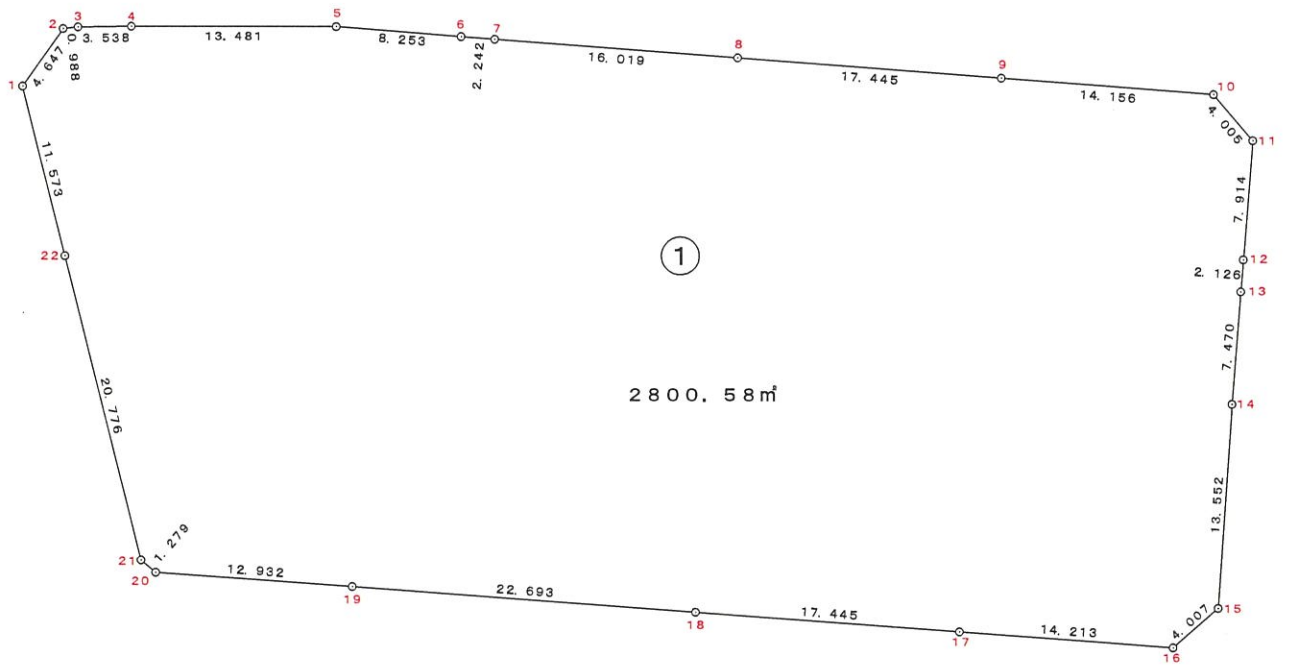
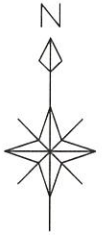


街区略図

街区番号

1



# 観測手簿

世界測地系

平成 19 年 3 月 29 日

現場名：出来形確認測量

作業名：清音上中島

測点 No. 1	観測日	7年3月28日	天候	晴軟風	観測者	FUJIMOTO
NO. 301	偏心状況	B=C=P	器械高 i		器械高 g	
	測器 No	CE0371	測器	トプコンGTS-310 II	器械定数	0.000
	気温	16.0 °C	気圧	1009.2 hPa	気象補正	2 ppm
	開始時刻	10時35分	終了時刻	10時45分		

水平角	目盛	望遠鏡	方向	視準点名	観測角	結果	倍角	較差
	0	r	1	T20	0° 00' 00"	0° 00' 00"		
			2	G1-4	301° 24' 00"	301° 24' 00"	10	-10
			3	G1-3	303° 40' 00"	303° 40' 00"	0	0
			4	G1-2	305° 06' 50"	305° 06' 50"	130	-30
			5	G1-1	332° 17' 20"	332° 17' 20"	50	-10
			6	G1-22	353° 49' 50"	353° 49' 50"	100	0
		l	6	G1-22	173° 50' 10"	353° 49' 50"		
			5	G1-1	152° 17' 50"	332° 17' 30"		
			4	G1-2	125° 07' 40"	305° 07' 20"		
			3	G1-3	123° 40' 20"	303° 40' 00"		
			2	G1-4	121° 24' 30"	301° 24' 10"		
			1	T20	180° 00' 20"	0° 00' 00"		

結果	視準点名	平均値	倍角差	観測差
	T20	0° 00' 00"		
	G1-4	301° 24' 05"		
	G1-3	303° 40' 00"		
	G1-2	305° 07' 05"		
	G1-1	332° 17' 25"		
	G1-22	353° 49' 50"		

鉛直角	望遠鏡	視準点名	目標高	観測角	合計	$r - l = 2 Z$	$90 \pm \alpha = Z$	$\alpha$
	r	G1-4		96° 26' 30"				-6° 26' 30"
	r	G1-3		98° 36' 10"				-8° 36' 10"
	r	G1-2		97° 41' 30"				-7° 41' 30"
	r	G1-1		99° 28' 20"				-9° 28' 20"
	r	G1-22		94° 28' 40"				-4° 28' 40"

## 高度定数差

距離	視準点名	目標高m	距離 1 距離 3	距離 2 距離 4	つと内較差 1 つと内較差 2	つと間較差	反射鏡定数	平均
	G1-4		14.715	14.715	0			14.715
	G1-3		11.246	11.246	0			11.246
	G1-2		10.260	10.261	1			10.261
	G1-1		9.365	9.365	0			9.365
	G1-22		19.717	19.717	0			19.717

# 観測手簿

世界測地系

平成 19 年 3 月 29 日

現場名：出来形確認測量

作業名：清音上中島

測点 No. 8	観測日	7年3月28日	天候	晴軟風	観測者	FUJIMOTO
T1	偏心状況	B=C=P	器械高 i		器械高 g	
	測器 No	CE0371	測器	トプコンGTS-310II	器械定数	0.000
	気温	16.0 °C	気圧	1009.2 hPa	気象補正	2 ppm
	開始時刻	10時54分	終了時刻	10時59分		

水平角	目盛	望遠鏡	方向	視準点名	観測角	結果	倍角	較差
	0	r		1 NO.301	0° 00' 00"	0° 00' 00"		
				2 G1-5	357° 40' 50"	357° 40' 50"	100	0
				3 G1-6	346° 39' 00"	346° 39' 00"	110	10
				4 G1-7	319° 04' 40"	319° 04' 40"	70	10
				5 G1-8	185° 11' 40"	185° 11' 40"	60	20
		l		5 G1-8	5° 11' 40"	185° 11' 20"		
				4 G1-7	139° 04' 50"	319° 04' 30"		
				3 G1-6	166° 39' 10"	346° 38' 50"		
				2 G1-5	177° 41' 10"	357° 40' 50"		
				1 NO.301	180° 00' 20"	0° 00' 00"		

結果	視準点名	平均値	倍角差	観測差
	NO.301	0° 00' 00"		
	G1-5	357° 40' 50"		
	G1-6	346° 38' 55"		
	G1-7	319° 04' 35"		
	G1-8	185° 11' 30"		

鉛直角	望遠鏡	視準点名	目標高	観測角	合計	$r - l = 2Z$	$90 \pm \alpha = Z$	$\alpha$
	r	G1-5		96° 39' 00"				-6° 39' 00"
	r	G1-6		114° 03' 00"				-24° 03' 00"
	r	G1-7		90° 00' 00"				0° 00' 00"
	r	G1-8		95° 08' 10"				-5° 08' 10"

高度定数差

距離	視準点名	目標高m	距離 1	距離 2	セット内較差 1	セット間較差	反射鏡定数	平均
			距離 3	距離 4	セット内較差 2			
	G1-5		11.543	11.543	0			11.543
	G1-6		3.609	3.609	0			3.609
	G1-7		1.279	1.279	0			1.279
	G1-8		15.168	15.168	0			15.168

# 観測手簿

世界測地系

平成 19 年 3 月 29 日

現場名：出来形確認測量

作業名：清音上中島

測点 No. 13	観測日	7年3月28日	天候	晴軟風	観測者	FUJIMOTO
T2	偏心状況	B=C=P	器械高 i		器械高 g	
	測器 No	CE0371	測器	トプコンGTS-310 II	器械定数	0.000
	気温	16.0 °C	気圧	1009.2 hPa	気象補正	2 ppm
	開始時刻	11時8分	終了時刻	11時19分		

水平角	目盛	望遠鏡	方向	視準点名	観測角	結果	倍角	較差
	0	r		1 T1	0° 00' 00"	0° 00' 00"		
				2 G1-9	24° 56' 40"	24° 56' 40"	80	0
				3 G1-10	59° 13' 10"	59° 13' 10"	40	-20
				4 G1-11	68° 04' 00"	68° 04' 00"	0	0
				5 G1-12	66° 03' 50"	66° 03' 50"	110	-10
				6 G1-13	64° 23' 00"	64° 23' 00"	20	-20
				7 G1-14	258° 40' 10"	258° 40' 10"	50	-30
				8 G1-16	259° 02' 00"	259° 02' 00"	20	-20
				9 G1-17	291° 47' 20"	291° 47' 20"	50	-10
				10 G1-18	310° 46' 20"	310° 46' 20"	60	-20
		l		10 G1-18	130° 47' 00"	310° 46' 40"		
				9 G1-17	111° 47' 50"	291° 47' 30"		
				8 G1-16	79° 02' 40"	259° 02' 20"		
				7 G1-14	78° 41' 00"	258° 40' 40"		
				6 G1-13	244° 23' 40"	64° 23' 20"		
				5 G1-12	246° 04' 20"	66° 04' 00"		
				4 G1-11	248° 04' 20"	68° 04' 00"		
				3 G1-10	239° 13' 50"	59° 13' 30"		
				2 G1-9	204° 57' 00"	24° 56' 40"		
				1 T1	180° 00' 20"	0° 00' 00"		

結果	視準点名	平均値	倍角差	観測差
	T1	0° 00' 00"		
	G1-9	24° 56' 40"		
	G1-10	59° 13' 20"		
	G1-11	68° 04' 00"		
	G1-12	66° 03' 55"		
	G1-13	64° 23' 10"		
	G1-14	258° 40' 25"		
	G1-16	259° 02' 10"		
	G1-17	291° 47' 25"		
	G1-18	310° 46' 30"		

鉛直角	望遠鏡	視準点名	目標高	観測角	合計	$r - l = 2Z$	$90 \pm \alpha = Z$	$\alpha$
	r	G1-9		93° 02' 20"				-3° 02' 20"
	r	G1-10		94° 06' 00"				-4° 06' 00"
	r	G1-11		95° 06' 50"				-5° 06' 50"
	r	G1-12		101° 01' 30"				-11° 01' 30"
	r	G1-13		105° 47' 50"				-15° 47' 50"
	r	G1-14		114° 47' 50"				-24° 47' 50"
	r	G1-16		93° 50' 20"				-3° 50' 20"
	r	G1-17		92° 52' 20"				-2° 52' 20"
	r	G1-18		91° 51' 40"				-1° 51' 40"

高度定数差

距離	視準点名	目標高m	距離 1	距離 2	セット内較差 1	セット間較差	反射鏡定数	平均
			距離 3	距離 4	セット内較差 2			
	G1-9		24.746	24.746	0			24.746
	G1-10		17.873	17.873	0			17.873

# 観測手簿

世界測地系

平成 19 年 3 月 29 日

現場名：出来形確認測量

作業名：清音上中島

距離	視準点名	目標高m	距離 1 距離 3	距離 2 距離 4	セット内較差 1 セット内較差 2	セット間較差	反射鏡定数	平均
	G1-11		14.753	14.754	1			14.754
	G1-12		6.915	6.914	1			6.915
	G1-13		4.852	4.850	2			4.851
	G1-14		3.148	3.148	0			3.148
	G1-16		19.522	19.522	0			19.522
	G1-17		25.952	25.952	0			25.952
	G1-18		39.802	39.804	2			39.803

# 観測手簿

世界測地系

平成 19 年 3 月 29 日

現場名：出来形確認測量

作業名：清音上中島

測点 No. 23	観測日	7年3月28日	天候	晴軟風	観測者	FUJIMOTO
T21	偏心状況	B=C=P	器械高 i		器械高 g	
	測器 No	CE0371	測器	トプコンGTS-310 II	器械定数	0.000
	気温	16.0 °C	気圧	1009.2 hPa	気象補正	2 ppm
	開始時刻	11時22分	終了時刻	11時24分		

水平角	目盛	望遠鏡	方向	視準点名	観測角	結果	倍角	較差
	0	r	1	T2	0° 00' 00"	0° 00' 00"		
			2	G1-15	355° 45' 20"	355° 45' 20"	30	10
		l	2	G1-15	175° 45' 40"	355° 45' 10"		
			1	T2	180° 00' 30"	0° 00' 00"		

結果	視準点名	平均値	倍角差	観測差
	T2	0° 00' 00"		
	G1-15	355° 45' 15"		

鉛直角	望遠鏡	視準点名	目標高	観測角	合計	$r - l = 2Z$	$90 \pm \alpha = Z$	$\alpha$
	r	G1-15		92° 24' 40"				-2° 24' 40"

高度定数差

距離	視準点名	目標高m	距離 1	距離 2	セット内較差 1	セット間較差	反射鏡定数	平均
			距離 3	距離 4	セット内較差 2			
	G1-15		30.403	30.403	0			30.403

# 観測手簿

世界測地系

平成 19 年 3 月 29 日

現場名：出来形確認測量

作業名：清音上中島

測点	No. 2	観測日	7年3月28日	天候	晴軟風	観測者	FUJIMOTO
T20	偏心状況	B=C=P		器械高 i		器械高 g	
	測器 No	CE0371		測器	トプコンGTS-310 II	器械定数	0.000
	気温	16.0 °C		気圧	1009.2 hPa	気象補正	2 ppm
	開始時刻	11時27分		終了時刻	11時32分		

水平角	目盛	望遠鏡	方向	視準点名	観測角	結果	倍角	較差
	0	r		1 NO.301	0° 00' 00"	0° 00' 00"		
				2 G1-19	116° 49' 50"	116° 49' 50"	130	-30
				3 G1-20	314° 02' 20"	314° 02' 20"	20	20
				4 G1-21	322° 53' 50"	322° 53' 50"	90	10
		l		4 G1-21	142° 54' 00"	322° 53' 40"		
				3 G1-20	134° 02' 20"	314° 02' 00"		
				2 G1-19	296° 50' 40"	116° 50' 20"		
				1 NO.301	180° 00' 20"	0° 00' 00"		

結果	視準点名	平均值	倍角差	観測差
	NO.301	0° 00' 00"		
	G1-19	116° 50' 05"		
	G1-20	314° 02' 10"		
	G1-21	322° 53' 45"		

鉛直角	望遠鏡	視準点名	目標高	観測角	合計	$r - l = 2Z$	$90 \pm \alpha = Z$	$\alpha$
	r	G1-19		96° 39' 00"				-6° 39' 00"
	r	G1-20		90° 00' 00"				0° 00' 00"
	r	G1-21		113° 57' 00"				-23° 57' 00"

### 高度定数差

距離	視準点名	目標高m	距離 1	距離 2	ℓ <sub>1</sub> 内較差 1	ℓ <sub>1</sub> 間較差	反射鏡定数	平均
			距離 3	距離 4	ℓ <sub>1</sub> 内較差 2			
	G1-19		11.339	11.339	0			11.339
	G1-20		1.737	1.737	0			1.737
	G1-21		3.247	3.247	0			3.247

# 観測記簿

世界測地系

平成 19 年 3 月 29 日

現場名 出来形確認測量

作業名 (清音上中島)

縮尺係数 0.999938

平均ジオイド高

器械点名	視準点名	夾角	斜距離	高度角	平均高度角	平均補正高度角	平均標高	球面距離	平面距離	器械高 g	目標高 m	垂直距離
NO. 301	T20	0° 00' 00"					0.000					
NO. 301	G1-4	301° 24' 05"	14.715	-6° 26' 30"	-6° 26' 30"		-0.826	14.622	14.621			-1.651
NO. 301	G1-3	303° 40' 00"	11.246	-8° 36' 10"	-8° 36' 10"		-0.841	11.119	11.118			-1.682
NO. 301	G1-2	305° 07' 05"	10.261	-7° 41' 30"	-7° 41' 30"		-0.687	10.169	10.168			-1.373
NO. 301	G1-1	332° 17' 25"	9.365	-9° 28' 20"	-9° 28' 20"		-0.771	9.237	9.236			-1.541
NO. 301	G1-22	353° 49' 50"	19.717	-4° 28' 40"	-4° 28' 40"		-0.770	19.657	19.656			-1.539
T1	NO. 301	0° 00' 00"					0.000					
T1	G1-5	357° 40' 50"	11.543	-6° 39' 00"	-6° 39' 00"		-0.669	11.465	11.464			-1.337
T1	G1-6	346° 38' 55"	3.609	-24° 03' 00"	-24° 03' 00"		-0.736	3.296	3.296			-1.471
T1	G1-7	319° 04' 35"	1.279	0° 00' 00"	0° 00' 00"		0.000	1.279	1.279			0.000
T1	G1-8	185° 11' 30"	15.168	-5° 08' 10"	-5° 08' 10"		-0.679	15.107	15.106			-1.358
T2	T1	0° 00' 00"					0.000					
T2	G1-9	24° 56' 40"	24.746	-3° 02' 20"	-3° 02' 20"		-0.656	24.711	24.709			-1.312
T2	G1-10	59° 13' 20"	17.873	-4° 06' 00"	-4° 06' 00"		-0.639	17.827	17.826			-1.278
T2	G1-11	68° 04' 00"	14.754	-5° 06' 50"	-5° 06' 50"		-0.658	14.695	14.694			-1.315
T2	G1-12	66° 03' 55"	6.915	-11° 01' 30"	-11° 01' 30"		-0.661	6.787	6.787			-1.322
T2	G1-13	64° 23' 10"	4.851	-15° 47' 50"	-15° 47' 50"		-0.661	4.668	4.668			-1.321
T2	G1-14	258° 40' 25"	3.148	-24° 47' 50"	-24° 47' 50"		-0.660	2.858	2.858			-1.320
T2	G1-16	259° 02' 10"	19.522	-3° 50' 20"	-3° 50' 20"		-0.654	19.478	19.477			-1.307
T2	G1-17	291° 47' 25"	25.952	-2° 52' 20"	-2° 52' 20"		-0.650	25.919	25.917			-1.300
T2	G1-18	310° 46' 30"	39.803	-1° 51' 40"	-1° 51' 40"		-0.647	39.782	39.780			-1.293
T21	T2	0° 00' 00"					0.000					
T21	G1-15	355° 45' 15"	30.403	-2° 24' 40"	-2° 24' 40"		-0.640	30.376	30.374			-1.279
T20	NO. 301	0° 00' 00"					0.000					
T20	G1-19	116° 50' 05"	11.339	-6° 39' 00"	-6° 39' 00"		-0.657	11.263	11.262			-1.313
T20	G1-20	314° 02' 10"	1.737	0° 00' 00"	0° 00' 00"		0.000	1.737	1.737			0.000
T20	G1-21	322° 53' 45"	3.247	-23° 57' 00"	-23° 57' 00"		-0.659	2.967	2.967			-1.318

# トラバース計算 計算書

世界測地系

平成 19 年 3 月 29 日

現場名：出来形確認測量

作業名：(清音上中島)

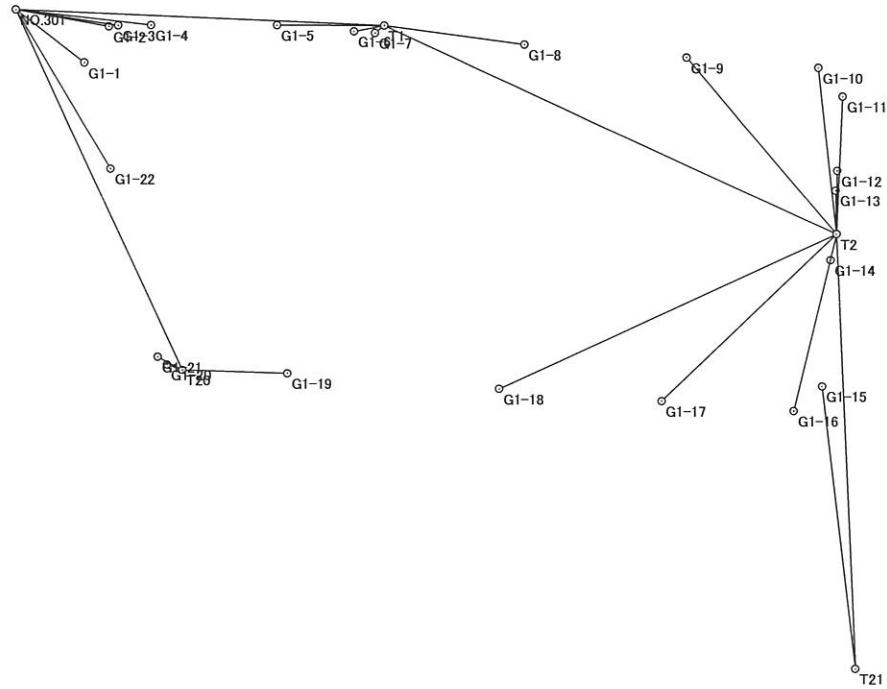
2次元平面距離開放放射

器械点	視準点	観測角	方向角	距離	cos	sin	ΔX	ΔY	X	Y	点名	点番
NO. 301	T20		155° 01' 07"						-150676.823	-55230.411	NO. 301	3
NO. 301	G1-4	301° 24' 05"	96° 25' 12"	14.621	-0.111815816	0.993728949	-1.635	14.529	-150678.458	-55215.882	G1-4	111
NO. 301	G1-3	303° 40' 00"	98° 41' 07"	11.118	-0.151006821	0.988532721	-1.679	10.991	-150678.502	-55219.420	G1-3	112
NO. 301	G1-2	305° 07' 05"	100° 08' 12"	10.168	-0.175996727	0.984390752	-1.790	10.009	-150678.613	-55220.402	G1-2	113
NO. 301	G1-1	332° 17' 25"	127° 18' 32"	9.236	-0.606111803	0.795379458	-5.598	7.346	-150682.421	-55223.065	G1-1	114
NO. 301	G1-22	353° 49' 50"	148° 50' 57"	19.656	-0.855808475	0.517292813	-16.822	10.168	-150693.645	-55220.243	G1-22	115
T1	NO. 301		272° 25' 16"						-150678.492	-55190.937	T1	82
T1	G1-5	357° 40' 50"	270° 06' 06"	11.464	0.001774417	-0.999998426	0.020	-11.464	-150678.472	-55202.401	G1-5	116
T1	G1-6	346° 38' 55"	259° 04' 11"	3.296	-0.189614330	-0.981858649	-0.625	-3.236	-150679.117	-55194.173	G1-6	117
T1	G1-7	319° 04' 35"	231° 29' 51"	1.279	-0.622548784	-0.782580994	-0.796	-1.001	-150679.288	-55191.938	G1-7	118
T1	G1-8	185° 11' 30"	97° 36' 46"	15.106	-0.132477442	0.991186021	-2.001	14.973	-150680.493	-55175.964	G1-8	119
T2	T1		294° 31' 37"						-150700.588	-55142.512	T2	83
T2	G1-9	24° 56' 40"	319° 28' 17"	24.709	0.760081564	-0.649827682	18.781	-16.057	-150681.807	-55158.569	G1-9	120
T2	G1-10	59° 13' 20"	353° 44' 57"	17.826	0.994054755	-0.108881333	17.720	-1.941	-150682.868	-55144.453	G1-10	121
T2	G1-11	68° 04' 00"	2° 35' 37"	14.694	0.998975622	0.045251595	14.679	0.665	-150685.909	-55141.847	G1-11	122
T2	G1-12	66° 03' 55"	0° 35' 32"	6.787	0.999946582	0.010336044	6.787	0.070	-150693.801	-55142.442	G1-12	123
T2	G1-13	64° 23' 10"	358° 54' 47"	4.668	0.999820061	-0.018969621	4.667	-0.089	-150695.921	-55142.601	G1-13	124
T2	G1-14	258° 40' 25"	193° 12' 02"	2.858	-0.973576689	-0.228360310	-2.782	-0.653	-150703.370	-55143.165	G1-14	125
T2	G1-16	259° 02' 10"	193° 33' 47"	19.477	-0.972112419	-0.234515342	-18.934	-4.568	-150719.522	-55147.080	G1-16	126
T2	G1-17	291° 47' 25"	226° 19' 02"	25.917	-0.690665067	-0.723174782	-17.900	-18.743	-150718.488	-55161.255	G1-17	127
T2	G1-18	310° 46' 30"	245° 18' 07"	39.780	-0.417836242	-0.908522358	-16.622	-36.141	-150717.210	-55178.653	G1-18	128
T21	T2		357° 30' 57"						-150747.058	-55140.496	T21	102
T21	G1-15	355° 45' 15"	353° 16' 12"	30.374	0.993109425	-0.117190744	30.165	-3.560	-150716.893	-55144.056	G1-15	129
T20	NO. 301		335° 01' 07"						-150715.179	-55212.541	T20	101
T20	G1-19	116° 50' 05"	91° 51' 12"	11.262	-0.032341128	0.999476889	-0.364	11.256	-150715.543	-55201.285	G1-19	130
T20	G1-20	314° 02' 10"	289° 03' 17"	1.737	0.326471055	-0.945207200	0.567	-1.642	-150714.612	-55214.183	G1-20	131
T20	G1-21	322° 53' 45"	297° 54' 52"	2.967	0.468152599	-0.883647635	1.389	-2.622	-150713.790	-55215.163	G1-21	132

# トラバース計算 計算書

世界測地系  
平成 19 年 3 月 29 日

現場名：出来形確認測量  
作業名：(清音上中島)



# 距離・方向角の計算書

世界測地系

現場名：出来形確認測量

平成 19 年 3 月 29 日

縮尺係数  
辺の総合計

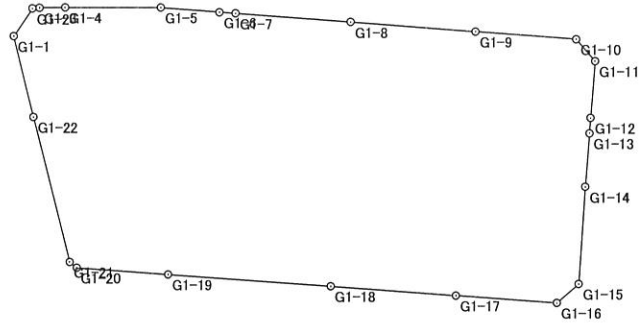
0.999938  
220.768m

No	点番	器械点名	X		点番	視準点名	X		平面距離 球面距離	方向角 夾角
			Y	Y			Y	Y		
1	114	G1-1	-150682.421		113	G1-2	-150678.613	4.647	34° 57' 57"	
			-55223.065				-55220.402	4.647	228° 35' 06"	
2	113	G1-2	-150678.613		112	G1-3	-150678.502	0.988	83° 33' 03"	
			-55220.402				-55219.420	0.988	185° 44' 12"	
3	112	G1-3	-150678.502		111	G1-4	-150678.458	3.538	89° 17' 15"	
			-55219.420				-55215.882	3.538	180° 46' 19"	
4	111	G1-4	-150678.458		116	G1-5	-150678.472	13.481	90° 03' 34"	
			-55215.882				-55202.401	13.482	184° 25' 22"	
5	116	G1-5	-150678.472		117	G1-6	-150679.117	8.253	94° 28' 56"	
			-55202.401				-55194.173	8.254	179° 53' 35"	
6	117	G1-6	-150679.117		118	G1-7	-150679.288	2.242	94° 22' 31"	
			-55194.173				-55191.938	2.242	179° 56' 19"	
7	118	G1-7	-150679.288		119	G1-8	-150680.493	16.019	94° 18' 50"	
			-55191.938				-55175.964	16.020	180° 00' 21"	
8	119	G1-8	-150680.493		120	G1-9	-150681.807	17.445	94° 19' 11"	
			-55175.964				-55158.569	17.446	179° 58' 43"	
9	120	G1-9	-150681.807		121	G1-10	-150682.868	14.156	94° 17' 54"	
			-55158.569				-55144.453	14.157	225° 06' 24"	
10	121	G1-10	-150682.868		122	G1-11	-150685.909	4.005	139° 24' 18"	
			-55144.453				-55141.847	4.005	224° 54' 24"	
11	122	G1-11	-150685.909		123	G1-12	-150693.801	7.914	184° 18' 42"	
			-55141.847				-55142.442	7.914	179° 58' 39"	
12	123	G1-12	-150693.801		124	G1-13	-150695.921	2.126	184° 17' 21"	
			-55142.442				-55142.601	2.126	180° 02' 27"	
13	124	G1-13	-150695.921		125	G1-14	-150703.370	7.470	184° 19' 48"	
			-55142.601				-55143.165	7.470	179° 26' 23"	
14	125	G1-14	-150703.370		129	G1-15	-150716.893	13.552	183° 46' 11"	
			-55143.165				-55144.056	13.553	225° 13' 38"	
15	129	G1-15	-150716.893		126	G1-16	-150719.522	4.007	228° 59' 49"	
			-55144.056				-55147.080	4.007	225° 10' 30"	
16	126	G1-16	-150719.522		127	G1-17	-150718.488	14.213	274° 10' 19"	
			-55147.080				-55161.255	14.214	180° 01' 45"	
17	127	G1-17	-150718.488		128	G1-18	-150717.210	17.445	274° 12' 04"	
			-55161.255				-55178.653	17.446	180° 00' 41"	
18	128	G1-18	-150717.210		130	G1-19	-150715.543	22.693	274° 12' 45"	
			-55178.653				-55201.285	22.694	179° 54' 58"	
19	130	G1-19	-150715.543		131	G1-20	-150714.612	12.932	274° 07' 43"	
			-55201.285				-55214.183	12.933	215° 51' 38"	
20	131	G1-20	-150714.612		132	G1-21	-150713.790	1.279	309° 59' 21"	
			-55214.183				-55215.163	1.279	215° 51' 27"	
21	132	G1-21	-150713.790		115	G1-22	-150693.645	20.776	345° 50' 48"	
			-55215.163				-55220.243	20.777	180° 02' 25"	
22	115	G1-22	-150693.645		114	G1-1	-150682.421	11.573	345° 53' 13"	
			-55220.243				-55223.065	11.574		

# 距離・方向角の計算書

現場名：出来形確認測量

世界測地系  
平成 19 年 3 月 29 日



# 面積集計表

平成 19 年 3 月 29 日

現場名：出来形確認測量

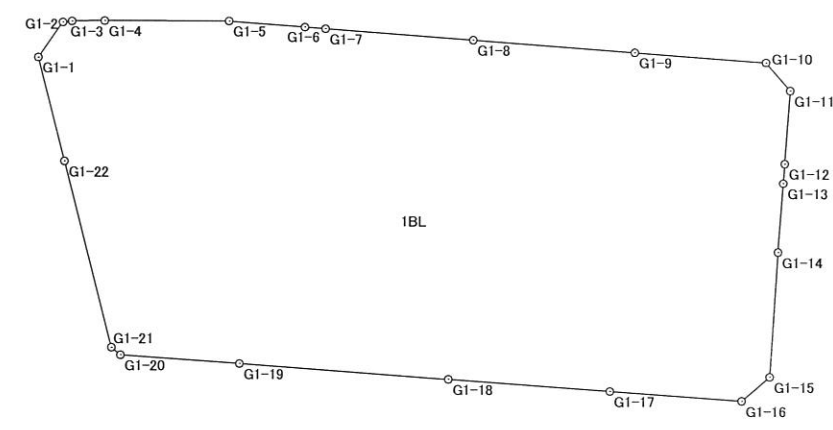
No	地番No	地番名	所有者	面積	地積	坪数
1	2	1BL		2800.5841060	2800.58	847.17

総合計		1筆		2800.5841060	2800.58	847.17
-----	--	----	--	--------------	---------	--------

# 座標面積計算書

世界測地系

地番	1BL	地目	
----	-----	----	--

境界点	X	Y	辺長	方向角	備考		
G1-1	-150682.421	-55223.065	4.647	34° 57' 57"			
G1-2	-150678.613	-55220.402	0.988	83° 33' 03"			
G1-3	-150678.502	-55219.420	3.538	89° 17' 15"			
G1-4	-150678.458	-55215.882	13.481	90° 03' 34"			
G1-5	-150678.472	-55202.401	8.253	94° 28' 56"			
G1-6	-150679.117	-55194.173	2.242	94° 22' 31"			
G1-7	-150679.288	-55191.938	16.019	94° 18' 50"			
G1-8	-150680.493	-55175.964	17.445	94° 19' 11"			
G1-9	-150681.807	-55158.569	14.156	94° 17' 54"			
G1-10	-150682.868	-55144.453	4.005	139° 24' 18"			
G1-11	-150685.909	-55141.847	7.914	184° 18' 42"			
G1-12	-150693.801	-55142.442	2.126	184° 17' 21"			
G1-13	-150695.921	-55142.601	7.470	184° 19' 48"			
G1-14	-150703.370	-55143.165	13.552	183° 46' 11"			
G1-15	-150716.893	-55144.056	4.007	228° 59' 49"			
G1-16	-150719.522	-55147.080	14.213	274° 10' 19"			
G1-17	-150718.488	-55161.255	17.445	274° 12' 04"			
G1-18	-150717.210	-55178.653	22.693	274° 12' 45"			
G1-19	-150715.543	-55201.285	12.932	274° 07' 43"			
G1-20	-150714.612	-55214.183	1.279	309° 59' 21"			
G1-21	-150713.790	-55215.163	20.776	345° 50' 48"			
G1-22	-150693.645	-55220.243	11.573	345° 53' 13"			
							
面積算出公式			面積	2800.5841060	土地の所在		
$A=1/2 \sum X_n(Y_{n+1}-Y_{n-1})$			地積	2800.58	土地の所有者		

# 街区出来形精度管理表

作業名	清音上中島土地区画整理事業	地区	総社市清音上中島地区	計画機関	清音上中島土地区画整理組合	作業機関	株式会社サンワコン	点検者	
路線名	1街区	期間	自 至	作業量	3.9ha	主任技術者		その他	

測点	水平位置 (距離)				摘要	測点	水平位置 (距離)				摘要
	計算値	測定値	較差	制限			計算値	測定値	較差	制限	
G1-1 ~ G1-2	4.647	4.644	0.003	0.010	平地 10mm ✓						
G1-2 ~ G1-3	0.988	0.985	0.003	0.010	" ✓						
G1-3 ~ G1-4	3.538	3.540	-0.002	0.010	" ✓						
G1-4 ~ G1-5	13.481	13.481	0.000	0.010	" ✓						
G1-5 ~ G1-6	8.253	8.249	0.004	0.010	" ✓						
G1-6 ~ G1-7	2.242	2.246	-0.004	0.010	" ✓						
G1-7 ~ G1-8	16.019	16.023	-0.004	0.010	" ✓						
G1-8 ~ G1-9	17.445	17.449	-0.004	0.010	" ✓						
G1-9 ~ G1-10	14.156	14.152	0.004	0.010	" ✓						
G1-10 ~ G1-11	4.005	4.002	0.003	0.010	" ✓						
G1-11 ~ G1-12	7.914	7.916	-0.002	0.010	" ✓						
G1-12 ~ G1-13	2.126	2.123	0.003	0.010	" ✓						
G1-13 ~ G1-14	7.470	7.477	-0.007	0.010	" ✓						
G1-14 ~ G1-15	13.552	13.549	0.003	0.010	" ✓						
G1-15 ~ G1-16	4.007	4.007	0.000	0.010	" ✓						
G1-16 ~ G1-17	14.213	14.215	-0.002	0.010	" ✓						
G1-17 ~ G1-18	17.445	17.445	0.000	0.010	" ✓						
G1-18 ~ G1-19	22.693	22.694	-0.001	0.010	" ✓						
G1-19 ~ G1-20	12.932	12.926	0.006	0.010	" ✓						
G1-20 ~ G1-21	1.279	1.285	-0.006	0.010	" ✓						
G1-21 ~ G1-22	20.776	20.775	0.001	0.010	" ✓						
G1-22 ~ G1-1	11.573	11.574	-0.001	0.010	" ✓						