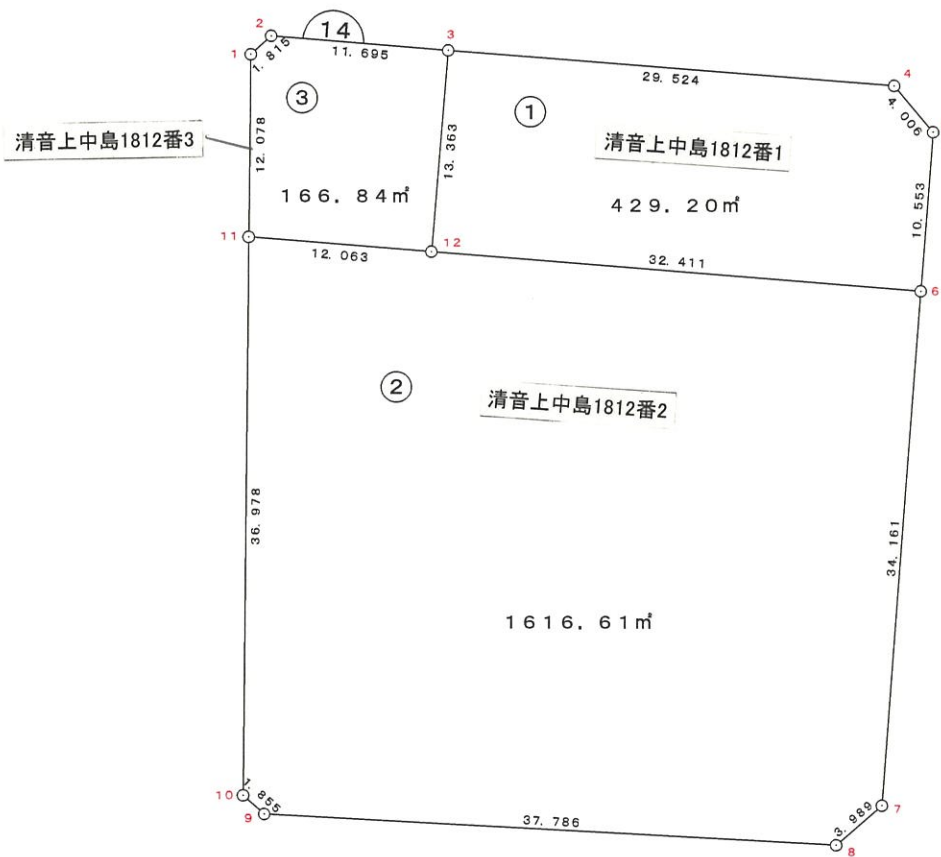


画地略図

街区番号

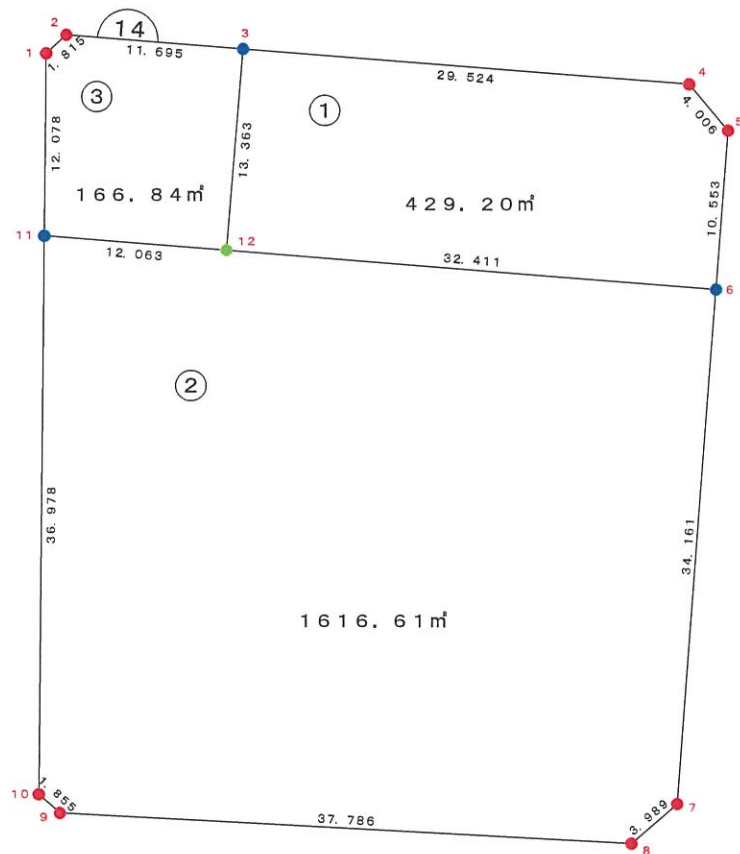
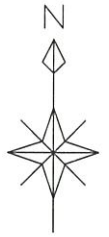
14



境界点標示図

街区番号

14



| 凡 例 |         |
|-----|---------|
| ●   | プレート    |
| ●   | プレート    |
| ●   | コンクリート杭 |
| ●   | 既設標示等   |

# 観測手簿

世界測地系

平成 19 年 6 月 6 日

現場名：出来形確認測量

作業名：清音

|     |        |         |        |       |                |       |           |
|-----|--------|---------|--------|-------|----------------|-------|-----------|
| 測点  | No. 41 | 観測日     | 7年6月5日 | 天候    | 晴軟風            | 観測者   | SHIGEHIRO |
| T26 | 偏心状況   | B=C=P   |        | 器械高 i |                | 器械高 g |           |
|     | 測器 No  | CE0371  |        | 測器    | トプコンGTS-310 II | 器械定数  | 0.000     |
|     | 気温     | 25.0 °C |        | 気圧    | 1006.6 hPa     | 気象補正  | 12 ppm    |
|     | 開始時刻   | 16時26分  |        | 終了時刻  | 16時31分         |       |           |

| 水平角 | 目盛 | 望遠鏡 | 方向 | 視準点名   | 観測角          | 結果           | 倍角 | 較差 |
|-----|----|-----|----|--------|--------------|--------------|----|----|
|     | 0  | r   | 1  | T25    | 0° 00' 00"   | 0° 00' 00"   |    |    |
|     |    |     | 2  | G14-12 | 254° 28' 10" | 254° 28' 10" | 10 | 10 |
|     |    | l   | 2  | G14-12 | 74° 28' 40"  | 254° 28' 00" |    |    |
|     |    |     | 1  | T25    | 180° 00' 40" | 0° 00' 00"   |    |    |

| 結果 | 視準点名   | 平均値          | 倍角差 | 観測差 |
|----|--------|--------------|-----|-----|
|    | T25    | 0° 00' 00"   |     |     |
|    | G14-12 | 254° 28' 05" |     |     |

| 鉛直角 | 望遠鏡 | 視準点名   | 目標高 | 観測角         | 合計 | $r - l = 2Z$ | $90 \pm \alpha = Z$ | $\alpha$    |
|-----|-----|--------|-----|-------------|----|--------------|---------------------|-------------|
|     | r   | G14-12 |     | 91° 43' 20" |    |              |                     | -1° 43' 20" |

高度定数差

| 距離 | 視準点名   | 目標高m | 距離 1   | 距離 2   | セット内較差 1 | セット間較差 | 反射鏡定数 | 平均     |
|----|--------|------|--------|--------|----------|--------|-------|--------|
|    |        |      | 距離 3   | 距離 4   | セット内較差 2 |        |       |        |
|    | G14-12 |      | 40.935 | 40.934 | 1        |        |       | 40.935 |

# 観測記簿

世界測地系

平成 19 年 6 月 6 日

現場名 出来形確認測量  
 作業名 (清音)

縮尺係数 0.999938

平均ジオイド高

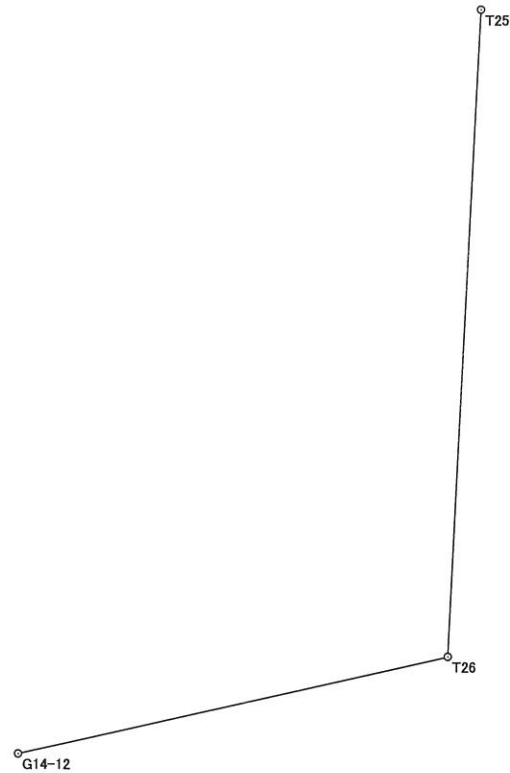
| 器械点名 | 視準点名   | 夾角           | 斜距離    | 高度角         | 平均高度角       | 平均補正高度角 | 平均標高   | 球面距離   | 平面距離   | 器械高 g | 目標高 m | 垂直距離   |
|------|--------|--------------|--------|-------------|-------------|---------|--------|--------|--------|-------|-------|--------|
| T26  | T25    | 0° 00' 00"   |        |             |             |         |        |        |        |       |       |        |
| T26  | G14-12 | 254° 28' 05" | 40.935 | -1° 43' 20" | -1° 43' 20" |         | -0.615 | 40.917 | 40.914 |       |       | -1.230 |

# トラバース計算 計算書

世界測地系  
平成 19 年 6 月 6 日

現場名：出来形確認測量  
作業名：(清音)  
2次元平面距離開放放射

| 器械点 | 視準点    | 観測角          | 方向角          | 距離     | cos          | sin          | $\Delta X$ | $\Delta Y$ | X           | Y          | 点名     | 点番  |
|-----|--------|--------------|--------------|--------|--------------|--------------|------------|------------|-------------|------------|--------|-----|
| T26 | T25    |              | 3° 00' 36"   |        |              |              |            |            | -150950.755 | -55154.011 | T26    | 107 |
| T26 | G14-12 | 254° 28' 05" | 257° 28' 41" | 40.914 | -0.216813522 | -0.976213039 | -8.871     | -39.941    | -150959.626 | -55193.952 | G14-12 | 411 |



# 距離・方向角の計算書

世界測地系

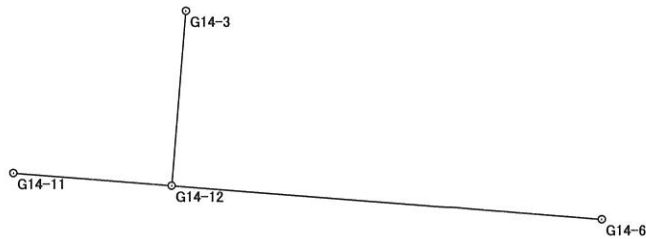
現場名：出来形確認測量

平成 19 年 6 月 6 日

縮尺係数  
辺の総合計

0.999938  
57.841m

| No | 点番  | 器械点名   | X           | 点番  | 視準点名   | X           | 平面距離   | 方向角<br>夾角    |
|----|-----|--------|-------------|-----|--------|-------------|--------|--------------|
|    |     |        | Y           |     |        | Y           |        |              |
| 1  | 405 | G14-3  | -150946.306 | 411 | G14-12 | -150959.626 | 13.363 | 184° 34' 48" |
|    |     |        | -55192.885  |     |        | -55193.952  | 13.364 |              |
| 2  | 404 | G14-6  | -150962.185 | 411 | G14-12 | -150959.626 | 32.411 | 274° 31' 42" |
|    |     |        | -55161.642  |     |        | -55193.952  | 32.413 | 179° 59' 18" |
| 3  | 411 | G14-12 | -150959.626 | 410 | G14-11 | -150958.676 | 12.063 | 274° 31' 00" |
|    |     |        | -55193.952  |     |        | -55205.978  | 12.064 |              |



# 面積集計表

平成 19 年 6 月 6 日

現場名： 出来形確認測量

| No | 地番No | 地番名      | 所有者 | 面積           | 地積      | 坪数     |
|----|------|----------|-----|--------------|---------|--------|
| 1  | 128  | 14BL1LOT |     | 429.2047565  | 429.20  | 129.83 |
| 2  | 129  | 14BL2LOT |     | 1616.6165710 | 1616.61 | 489.02 |
| 3  | 130  | 14BL3LOT |     | 166.8406245  | 166.84  | 50.46  |

|     |    |  |  |              |         |        |
|-----|----|--|--|--------------|---------|--------|
| 総合計 | 3筆 |  |  | 2212.6619520 | 2212.65 | 669.31 |
|-----|----|--|--|--------------|---------|--------|







