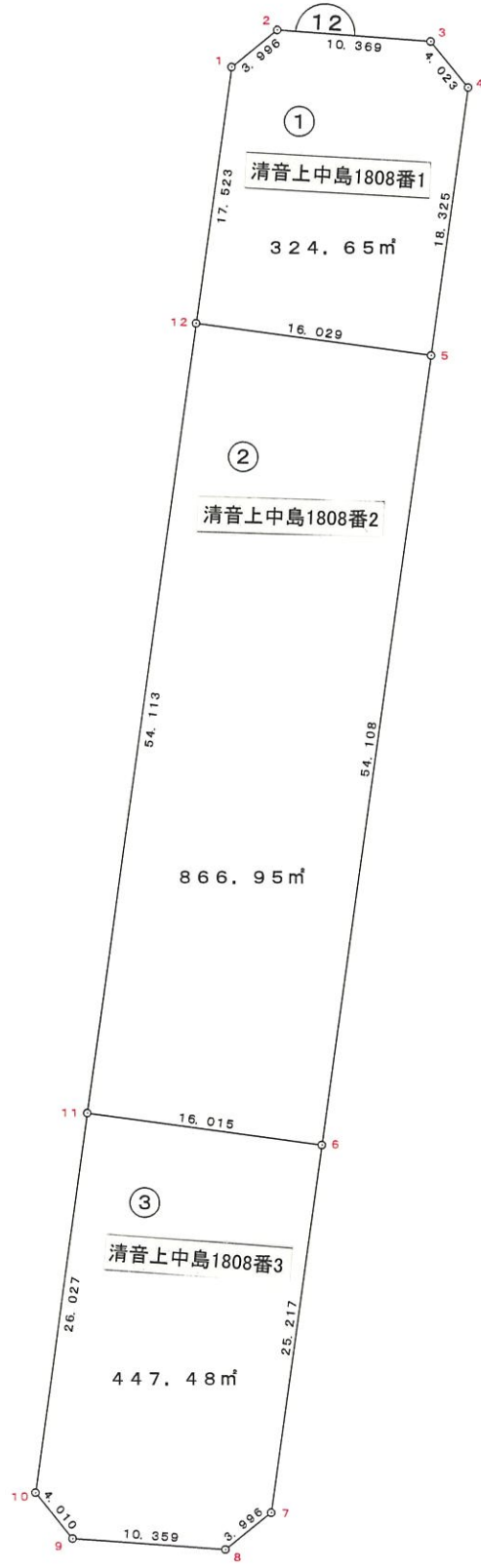
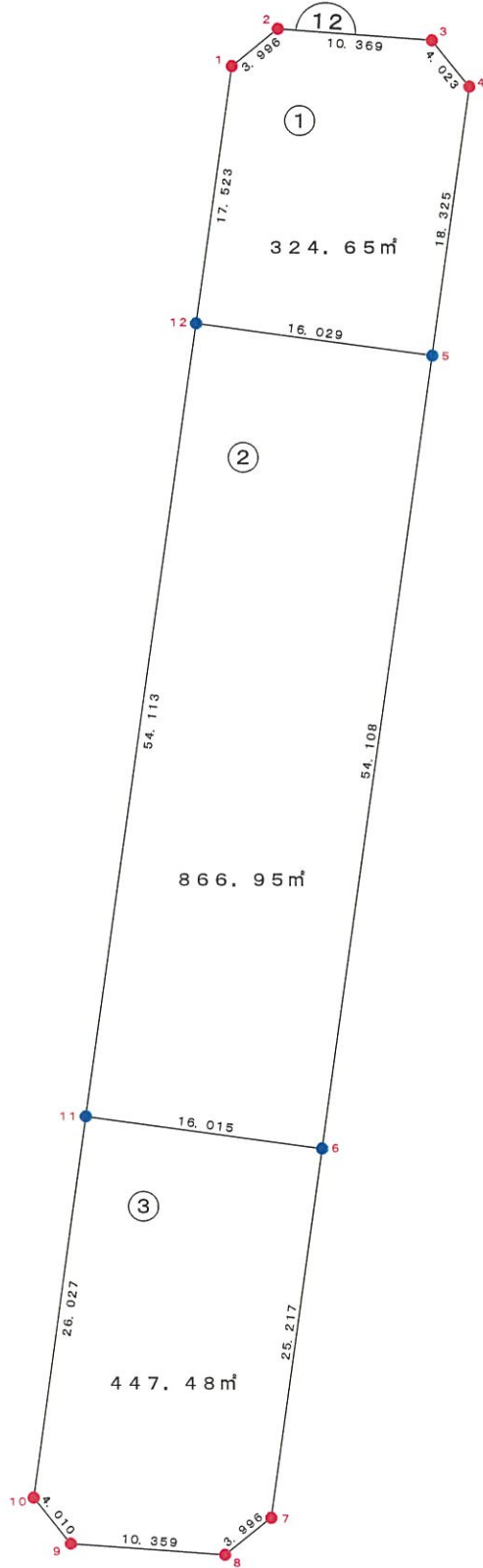


画地略図

街区番号

12





凡 例	
●	プレート
●	プレート
●	コンクリート杭
●	既設標示等

距離・方向角の計算書

世界測地系

現場名：出来形確認測量

平成 19 年 4 月 2 日

縮尺係数
辺の総合計

0.999938
32.046m

No	点番	器械点名	X	点番	視準点名	X	平面距離	方向角
			Y			Y	球面距離	夾角
1	283	G12-5	-150865.938	278	G12-12	-150863.788	16.029	277° 42' 31"
			-55089.263			-55105.147	16.030	
2	272	G12-6	-150919.556	277	G12-11	-150917.413	16.015	277° 41' 24"
			-55096.527			-55112.398	16.016	



面積集計表

平成 19 年 4 月 2 日

現場名： 出来形確認測量

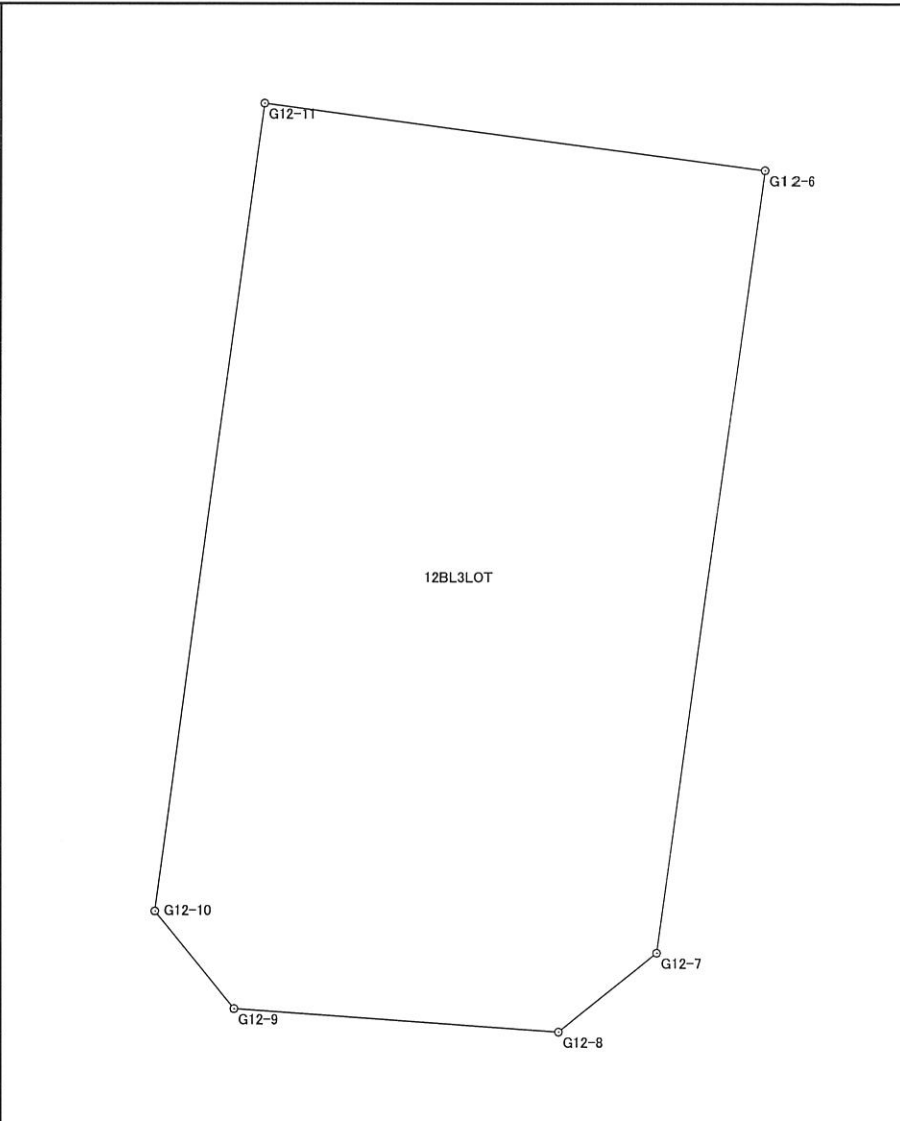
No	地番No	地番名	所有者	面積	地積	坪数
1	122	12BL1LOT		324.6554760	324.65	98.20
2	123	12BL2LOT		866.9535900	866.95	262.25
3	124	12BL3LOT		447.4894660	447.48	135.36

総合計	3筆			1639.0985320	1639.08	495.81
-----	----	--	--	--------------	---------	--------

座標面積計算書

世界測地系

地番	12BL3LOT	地目	
----	----------	----	--

境界点	X	Y	辺長	方向角	備考				
G12-6	-150919.556	-55096.527	25.217	187° 43' 08"					
G12-7	-150944.545	-55099.914	3.996	231° 04' 25"					
G12-8	-150947.056	-55103.023	10.359	274° 04' 47"					
G12-9	-150946.319	-55113.356	4.010	320° 55' 54"					
G12-10	-150943.206	-55115.883	26.027	7° 41' 42"					
G12-11	-150917.413	-55112.398	16.015	97° 41' 24"					
面積算出公式			面積	447.4894660	土地の所在	清音上中島1808番3			
$A=1/2 \sum X_n(Y_{n+1}-Y_{n-1})$			地積	447.48	土地の所有者				

