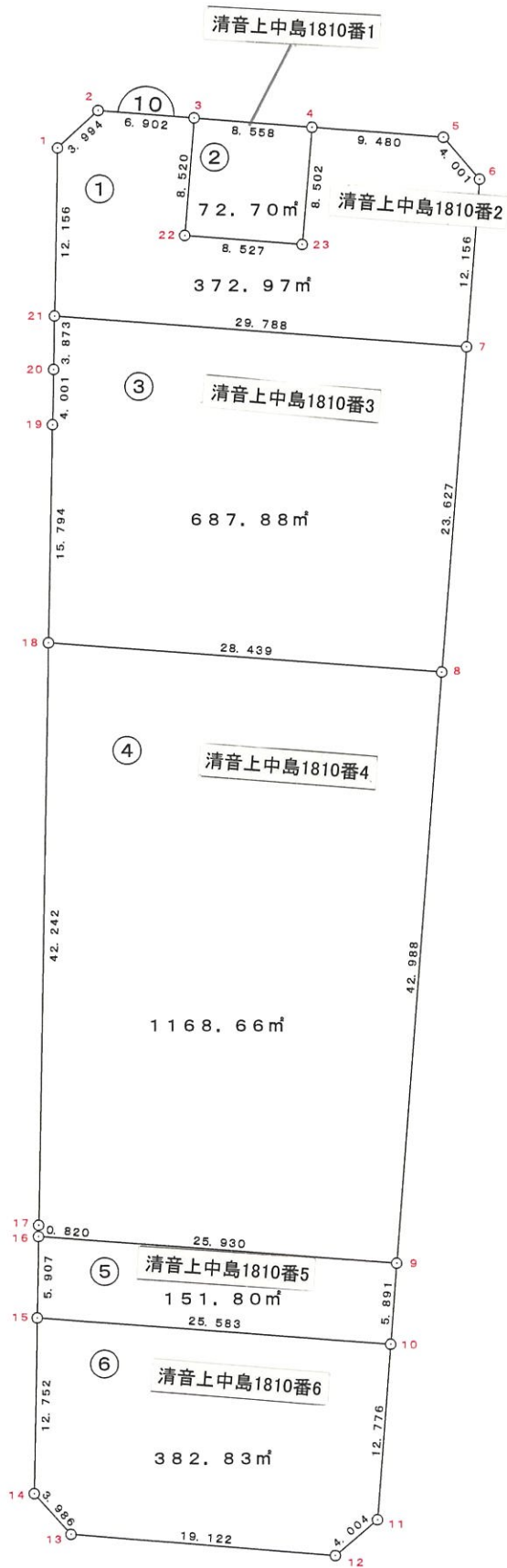
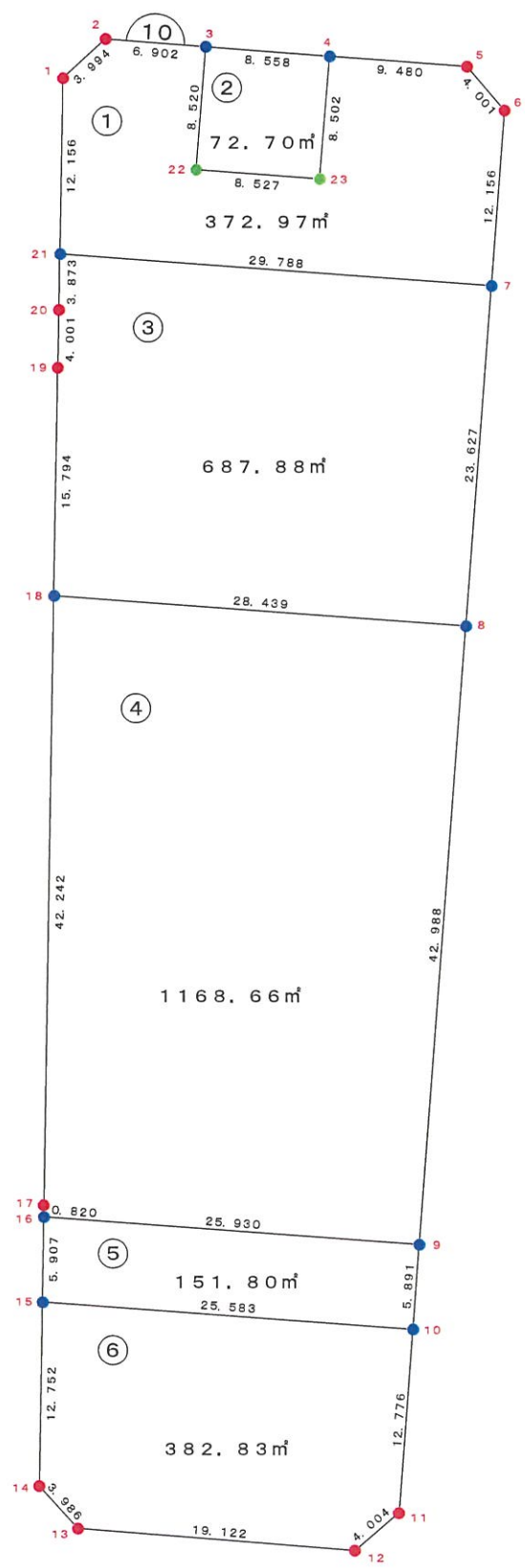
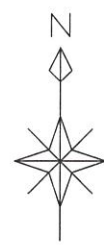


画地略図

街区番号

10





凡 例	
●	プレート
●	プレート
●	コンクリート杭
●	既設標示等

# 観測手簿

世界測地系

平成 19 年 6 月 6 日

現場名：出来形確認測量

作業名：清音

測点 No. 11	観測日	7年6月5日	天候	晴軟風	観測者	SHIGEHIRO
T17	偏心状況	B=C=P	器械高 i		器械高 g	
	測器 No	CE0371	測器	トプコンGTS-310II	器械定数	0.000
	気温	25.0 °C	気圧	1006.6 hPa	気象補正	12 ppm
	開始時刻	17時51分	終了時刻	17時53分		

水平角	目盛	望遠鏡	方向	視準点名	観測角	結果	倍角	較差
	0	r	1	T23	0° 00' 00"	0° 00' 00"		
			2	G10-22	25° 03' 00"	25° 03' 00"	0	0
		l	2	G10-22	205° 03' 00"	25° 03' 00"		
			1	T23	180° 00' 00"	0° 00' 00"		

結果	視準点名	平均値	倍角差	観測差
	T23	0° 00' 00"		
	G10-22	25° 03' 00"		

鉛直角	望遠鏡	視準点名	目標高	観測角	合計	$r - l = 2Z$	$90 \pm \alpha = Z$	$\alpha$
	r	G10-22		93° 08' 40"				-3° 08' 40"

高度定数差

距離	視準点名	目標高m	距離 1	距離 2	セット内較差 1	セット間較差	反射鏡定数	平均
			距離 3	距離 4	セット内較差 2			
	G10-22		24.663	24.663	0			24.663

# 観測手簿

世界測地系

平成 19 年 6 月 6 日

現場名：出来形確認測量

作業名：清音

測点 No. 19	観測日	7年6月5日	天候	晴軟風	観測者	SHIGEHIRO
T23	偏心状況	B=C=P	器械高 i		器械高 g	
	測器 No.	CE0371	測器	トプコンGTS-310 II	器械定数	0.000
	気温	25.0 °C	気圧	1006.6 hPa	気象補正	12 ppm
	開始時刻	18時1分	終了時刻	18時4分		

水平角	目盛	望遠鏡	方向	視準点名	観測角	結果	倍角	較差
	0	r	1	T25	0° 00' 00"	0° 00' 00"		
			2	G10-23	65° 51' 30"	65° 51' 30"	80	-20
		l	2	G10-23	245° 51' 40"	65° 51' 50"		
			1	T25	179° 59' 50"	0° 00' 00"		

結果	視準点名	平均値	倍角差	観測差
	T25	0° 00' 00"		
	G10-23	65° 51' 40"		

鉛直角	望遠鏡	視準点名	目標高	観測角	合計	$r - l = 2Z$	$90 \pm \alpha = Z$	$\alpha$
	r	G10-23		96° 15' 40"				-6° 15' 40"

高度定数差

距離	視準点名	目標高m	距離 1	距離 2	セット内較差 1	セット間較差	反射鏡定数	平均
			距離 3	距離 4	セット内較差 2			
	G10-23		13.636	13.635	1			13.636

# 観測記簿

世界測地系

平成 19 年 6 月 6 日

現場名 出来形確認測量  
作業名 (清音)

縮尺係数 0.999938

平均ジオイド高

器械点名	視準点名	夾角	斜距離	高度角	平均高度角	平均補正高度角	平均標高	球面距離	平面距離	器械高 g	目標高 m	垂直距離
T17	T23	0° 00' 00"					0.000					
T17	G10-22	25° 03' 00"	24.663	-3° 08' 40"	-3° 08' 40"		-0.677	24.626	24.624			-1.353
T23	T25	0° 00' 00"										
T23	G10-23	65° 51' 40"	13.636	-6° 15' 40"	-6° 15' 40"		-0.744	13.555	13.554			-1.487

# 距離・方向角の計算書

世界測地系

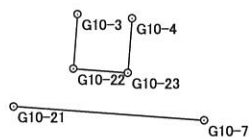
現場名：出来形確認測量

平成 19 年 6 月 6 日

縮尺係数  
辺の総合計

0.999938  
135.297m

No	点番	器械点名	X	点番	視準点名	X	平面距離	方向角
			Y			Y		
1	377	G10-3	-150838.457	398	G10-22	-150846.952	8.520	184° 22' 08"
			-55173.519			-55174.168	8.521	89° 52' 05"
2	398	G10-22	-150846.952	399	G10-23	-150847.582	8.527	94° 14' 13"
			-55174.168			-55165.664	8.528	90° 20' 13"
3	399	G10-23	-150847.582	386	G10-4	-150839.107	8.502	4° 34' 26"
			-55165.664			-55164.986	8.503	
4	383	G10-7	-150854.969	380	G10-21	-150852.798	29.788	274° 10' 46"
			-55153.812			-55183.521	29.790	
5	389	G10-8	-150878.534	395	G10-18	-150876.463	28.439	274° 10' 34"
			-55155.527			-55183.890	28.441	
6	388	G10-9	-150921.407	397	G10-16	-150919.520	25.930	274° 10' 24"
			-55158.671			-55184.532	25.932	
7	393	G10-10	-150927.283	394	G10-15	-150925.426	25.583	274° 09' 45"
			-55159.095			-55184.611	25.585	



# 面積集計表

平成 19 年 6 月 6 日

現場名： 出来形確認測量

No	地番No	地番名	所有者	面積	地積	坪数
1	110	10BL1LOT		372.9745585	372.97	112.82
2	111	10BL2LOT		72.7041125	72.70	21.99
3	112	10BL3LOT		687.8843515	687.88	208.08
4	113	10BL4LOT		1168.6612620	1168.66	353.52
5	114	10BL5LOT		151.8017615	151.80	45.92
6	115	10BL6LOT		382.8313985	382.83	115.80

総合計	6筆			2836.8574445	2836.84	858.13
-----	----	--	--	--------------	---------	--------

# 座標面積計算書

世界測地系

地番	10BL1LOT	地目	
----	----------	----	--

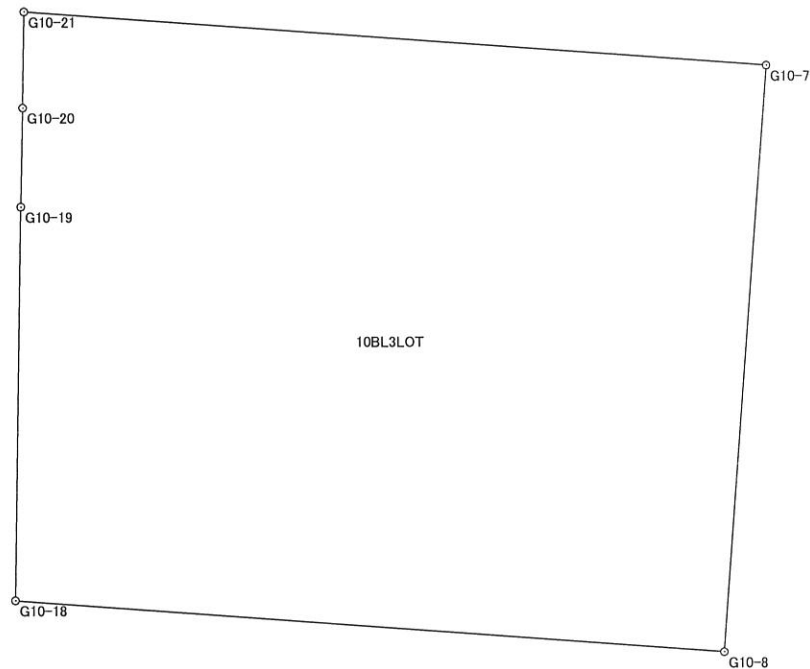
境界点	X	Y	辺長	方向角	備考				
G10-1	-150840.643	-55183.335	3.994	47° 16' 22"					
G10-2	-150837.933	-55180.401	6.902	94° 21' 15"					
G10-3	-150838.457	-55173.519	8.520	184° 22' 08"					
G10-22	-150846.952	-55174.168	8.527	94° 14' 13"					
G10-23	-150847.582	-55165.664	8.502	4° 34' 26"					
G10-4	-150839.107	-55164.986	9.480	94° 17' 43"					
G10-5	-150839.817	-55155.533	4.001	139° 12' 22"					
G10-6	-150842.846	-55152.919	12.156	184° 12' 46"					
G10-7	-150854.969	-55153.812	29.788	274° 10' 46"					
G10-21	-150852.798	-55183.521	12.156	0° 52' 36"					
面積算出公式			面積	372.9745585	土地の所在	清音上中島1810番2			
$A=1/2 \sum X_n(Y_{n+1}-Y_{n-1})$			地積	372.97	土地の所有者				



# 座標面積計算書

世界測地系

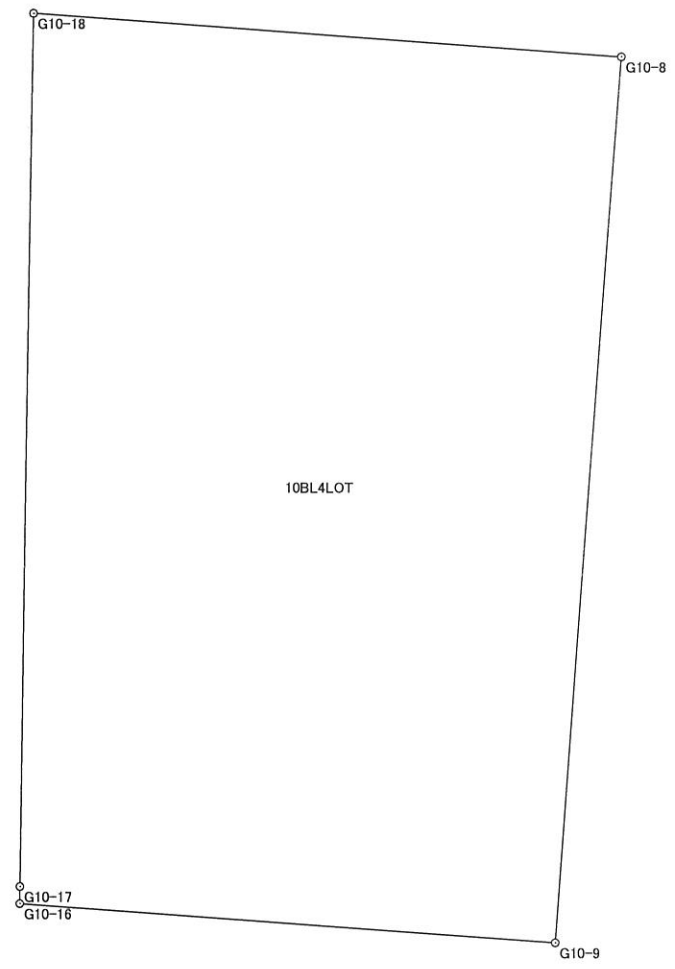
地番	10BL3LOT	地目	
----	----------	----	--

境界点	X	Y	辺長	方向角	備考				
G10-7	-150854.969	-55153.812	23.627	184° 09' 45"					
G10-8	-150878.534	-55155.527	28.439	274° 10' 34"					
G10-18	-150876.463	-55183.890	15.794	0° 53' 07"					
G10-19	-150860.671	-55183.646	4.001	1° 02' 44"					
G10-20	-150856.671	-55183.573	3.873	0° 46' 09"					
G10-21	-150852.798	-55183.521	29.788	94° 10' 46"					
面積算出公式			面積	687.8843515	土地の所在	清音上中島1810番3			
$A=1/2 \sum X_n(Y_{n+1}-Y_{n-1})$			地積	687.88	土地の所有者				

# 座標面積計算書

世界測地系

地番	10BL4LOT	地目	
----	----------	----	--

境界点	X	Y	辺長	方向角	備考				
G10-8	-150878.534	-55155.527	42.988	184° 11' 39"					
G10-9	-150921.407	-55158.671	25.930	274° 10' 24"					
G10-16	-150919.520	-55184.532	0.820	0° 41' 55"					
G10-17	-150918.700	-55184.522	42.242	0° 51' 26"					
G10-18	-150876.463	-55183.890	28.439	94° 10' 34"					
面積算出公式			面積	1168.6612620	土地の所在	清音上中島1810番4			
$A=1/2 \sum X_n(Y_{n+1})-Y(n-1))$			地積	1168.66	土地の所有者				





