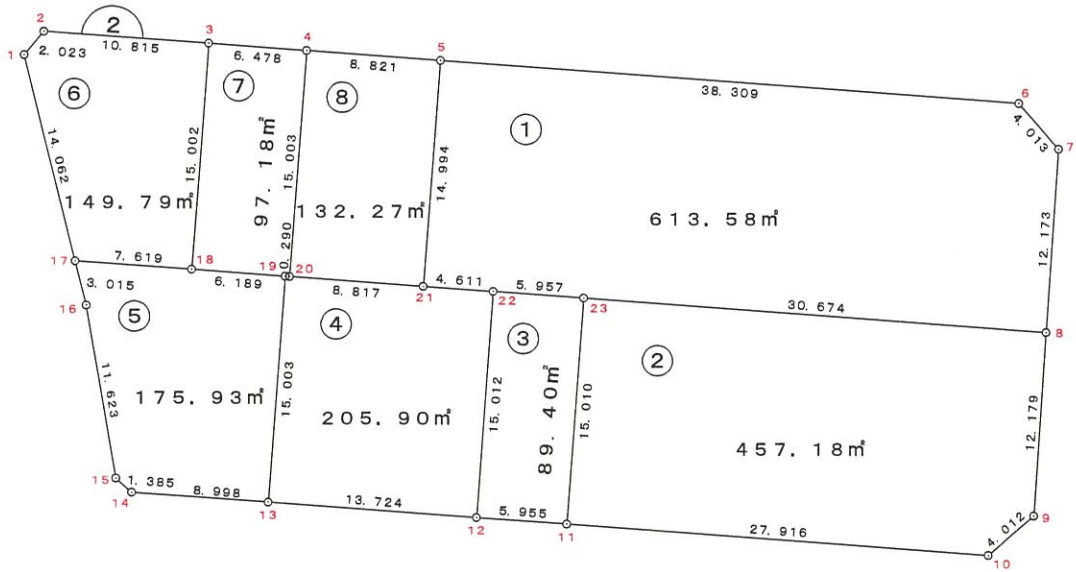


凡 例	
●	プレート
●	プレート
●	コンクリート杭
●	既設標示等



観測手簿

世界測地系

平成 19 年 4 月 2 日

現場名：出来形確認測量

作業名：清音上中島

測点 No. 1	観測日	7年3月30日	天候	晴軟風	観測者	FUJIMOTO
T19	偏心状況	B=C=P	器械高 i		器械高 g	
	測器 No	CE0371	測器	トプコンGTS-310 II	器械定数	0.000
	気温	15.0 °C	気圧	1007.9 hPa	気象補正	2 ppm
	開始時刻	9時38分	終了時刻	9時43分		

水平角	目盛	望遠鏡	方向	視準点名	観測角	結果	倍角	較差
	0	r	1	T20	0° 00' 00"	0° 00' 00"		
			2	G2-18	19° 56' 20"	19° 56' 20"	50	-10
			3	G2-19	41° 24' 50"	41° 24' 50"	90	10
			4	G2-20	42° 18' 30"	42° 18' 30"	60	0
			5	G2-21	63° 28' 10"	63° 28' 10"	10	10
			6	G2-22	70° 38' 40"	70° 38' 40"	80	0
			7	G2-23	77° 21' 10"	77° 21' 10"	20	0
		l	7	G2-23	257° 21' 30"	77° 21' 10"		
			6	G2-22	250° 39' 00"	70° 38' 40"		
			5	G2-21	243° 28' 20"	63° 28' 00"		
			4	G2-20	222° 18' 50"	42° 18' 30"		
			3	G2-19	221° 25' 00"	41° 24' 40"		
			2	G2-18	199° 56' 50"	19° 56' 30"		
			1	T20	180° 00' 20"	0° 00' 00"		

結果	視準点名	平均値	倍角差	観測差
	T20	0° 00' 00"		
	G2-18	19° 56' 25"		
	G2-19	41° 24' 45"		
	G2-20	42° 18' 30"		
	G2-21	63° 28' 05"		
	G2-22	70° 38' 40"		
	G2-23	77° 21' 10"		

鉛直角	望遠鏡	視準点名	目標高	観測角	合計	$r - l = 2Z$	$90 \pm \alpha = Z$	α
	r	G2-18		94° 40' 10"				-4° 40' 10"
	r	G2-19		93° 51' 20"				-3° 51' 20"
	r	G2-20		93° 52' 50"				-3° 52' 50"
	r	G2-21		93° 18' 10"				-3° 18' 10"
	r	G2-22		92° 43' 30"				-2° 43' 30"
	r	G2-23		92° 15' 00"				-2° 15' 00"

高度定数差

距離	視準点名	目標高m	距離 1	距離 2	セット内較差 1	セット間較差	反射鏡定数	平均
			距離 3	距離 4	セット内較差 2			
	G2-18		15.523	15.522	1			15.523
	G2-19		16.931	16.931	0			16.931
	G2-20		17.049	17.049	0			17.049
	G2-21		22.228	22.229	1			22.229
	G2-22		25.733	25.733	0			25.733
	G2-23		30.696	30.695	1			30.696

観測記簿

世界測地系

平成 19 年 4 月 2 日

現場名 出来形確認測量
作業名 (清音上中島)

縮尺係数 0.999938

平均ジオイド高

器械点名	視準点名	夾角	斜距離	高度角	平均高度角	平均補正高度角	平均標高	球面距離	平面距離	器械高 g	目標高 m	垂直距離
T19	T20	0° 00' 00"										
T19	G2-18	19° 56' 25"	15.523	-4° 40' 10"	-4° 40' 10"		-0.632	15.471	15.470			-1.264
T19	G2-19	41° 24' 45"	16.931	-3° 51' 20"	-3° 51' 20"		-0.569	16.893	16.892			-1.138
T19	G2-20	42° 18' 30"	17.049	-3° 52' 50"	-3° 52' 50"		-0.577	17.010	17.009			-1.154
T19	G2-21	63° 28' 05"	22.229	-3° 18' 10"	-3° 18' 10"		-0.641	22.192	22.191			-1.281
T19	G2-22	70° 38' 40"	25.733	-2° 43' 30"	-2° 43' 30"		-0.612	25.704	25.702			-1.223
T19	G2-23	77° 21' 10"	30.696	-2° 15' 00"	-2° 15' 00"		-0.603	30.672	30.670			-1.205

トラバース計算 計算書

世界測地系

平成 19 年 4 月 2 日

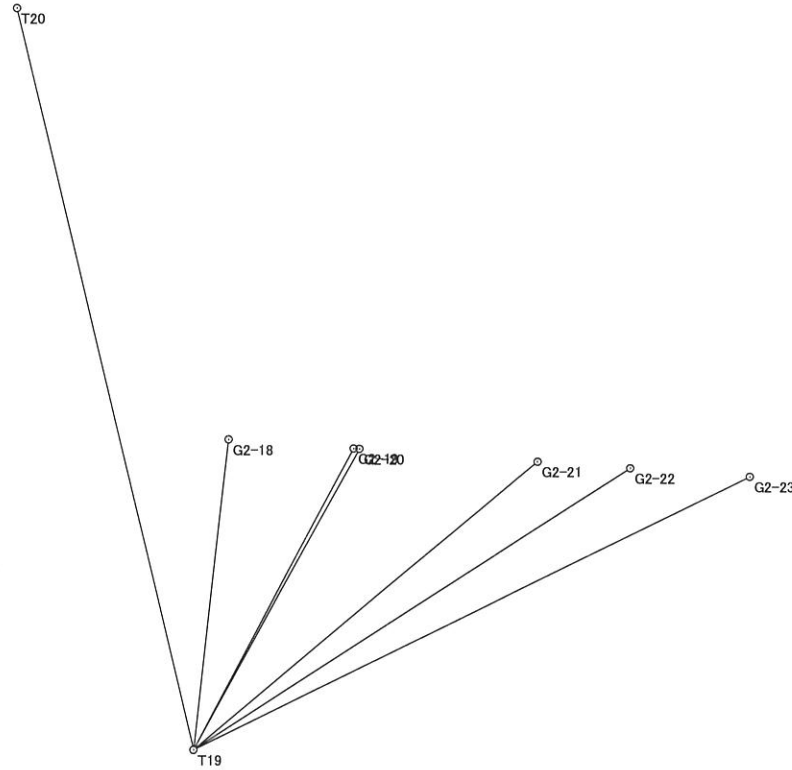
現場名：出来形確認測量
 作業名：(清音上中島)
 2次元平面距離開放放射

器械点	視準点	観測角	方向角	距離	c o s	s i n	Δ X	Δ Y	X	Y	点名	点番
T19	T20		346° 33' 22"						-150751.915	-55203.759	T19	100
T19	G2-18	19° 56' 25"	6° 29' 47"	15.470	0.993578988	0.113140593	15.371	1.750	-150736.544	-55202.009	G2-18	305
T19	G2-19	41° 24' 45"	27° 58' 07"	16.892	0.883204655	0.468987779	14.919	7.922	-150736.996	-55195.837	G2-19	306
T19	G2-20	42° 18' 30"	28° 51' 52"	17.009	0.875764265	0.482739011	14.896	8.211	-150737.019	-55195.548	G2-20	307
T19	G2-21	63° 28' 05"	50° 01' 27"	22.191	0.642464444	0.766315495	14.257	17.005	-150737.658	-55186.754	G2-21	308
T19	G2-22	70° 38' 40"	57° 12' 02"	25.702	0.541700060	0.840571856	13.923	21.604	-150737.992	-55182.155	G2-22	309
T19	G2-23	77° 21' 10"	63° 54' 32"	30.670	0.439799844	0.898095817	13.489	27.545	-150738.426	-55176.214	G2-23	310

トラバース計算 計算書

世界測地系
平成 19 年 4 月 2 日

現場名：出来形確認測量
作業名：(清音上中島)



距離・方向角の計算書

世界測地系

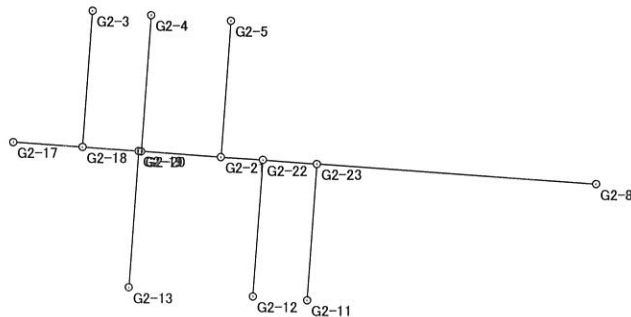
現場名：出来形確認測量

平成 19 年 4 月 4 日

縮尺係数
辺の総合計

0.999938
154.191m

No	点番	器械点名	X	点番	視準点名	X	平面距離	方向角
			Y			Y		
1	137	G2-3	-150721.581	305	G2-18	-150736.544	15.002	184° 09' 18"
			-55200.922			-55202.009	15.003	
2	138	G2-4	-150722.055	307	G2-20	-150737.019	15.003	184° 09' 17"
			-55194.461			-55195.548	15.004	
3	139	G2-5	-150722.704	308	G2-21	-150737.658	14.994	184° 10' 08"
			-55185.664			-55186.754	14.995	
4	144	G2-8	-150740.664	310	G2-23	-150738.426	30.674	274° 11' 03"
			-55145.622			-55176.214	30.676	179° 59' 38"
5	310	G2-23	-150738.426	309	G2-22	-150737.992	5.957	274° 10' 41"
			-55176.214			-55182.155	5.957	179° 58' 33"
6	309	G2-22	-150737.992	308	G2-21	-150737.658	4.611	274° 09' 14"
			-55182.155			-55186.754	4.611	180° 00' 08"
7	308	G2-21	-150737.658	307	G2-20	-150737.019	8.817	274° 09' 22"
			-55186.754			-55195.548	8.818	180° 23' 39"
8	307	G2-20	-150737.019	306	G2-19	-150736.996	0.290	274° 33' 01"
			-55195.548			-55195.837	0.290	179° 38' 18"
9	306	G2-19	-150736.996	305	G2-18	-150736.544	6.189	274° 11' 19"
			-55195.837			-55202.009	6.189	179° 56' 37"
10	305	G2-18	-150736.544	134	G2-17	-150735.995	7.619	274° 07' 56"
			-55202.009			-55209.608	7.619	
11	148	G2-11	-150753.396	310	G2-23	-150738.426	15.010	4° 09' 52"
			-55177.304			-55176.214	15.011	
12	149	G2-12	-150752.965	309	G2-22	-150737.992	15.012	4° 09' 22"
			-55183.243			-55182.155	15.013	
13	145	G2-13	-150751.959	306	G2-19	-150736.996	15.003	4° 10' 40"
			-55196.930			-55195.837	15.004	



面積集計表

平成 19 年 4 月 4 日

現場名： 出来形確認測量

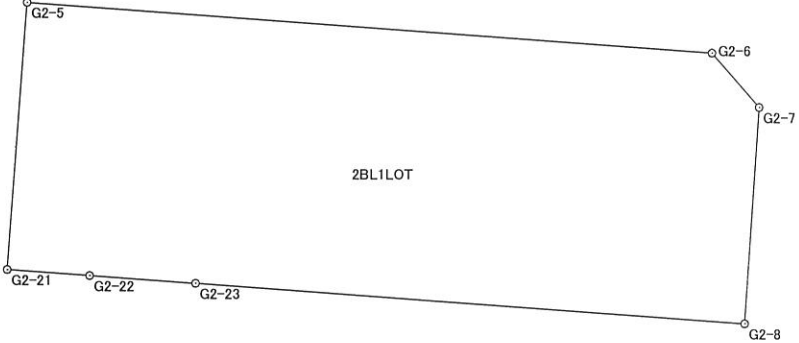
No	地番No	地番名	所有者	面積	地積	坪数
1	51	2BL1LOT		613.5863530	613.58	185.60
2	52	2BL2LOT		457.1839805	457.18	138.29
3	53	2BL3LOT		89.4017025	89.40	27.04
4	54	2BL4LOT		205.9069830	205.90	62.28
5	55	2BL5LOT		175.9345120	175.93	53.22
6	56	2BL6LOT		149.7963755	149.79	45.31
7	57	2BL7LOT		97.1892910	97.18	29.39
8	58	2BL8LOT		132.2728785	132.27	40.01

総合計	8筆			1921.2720760	1921.23	581.14
-----	----	--	--	--------------	---------	--------

座標面積計算書

世界測地系

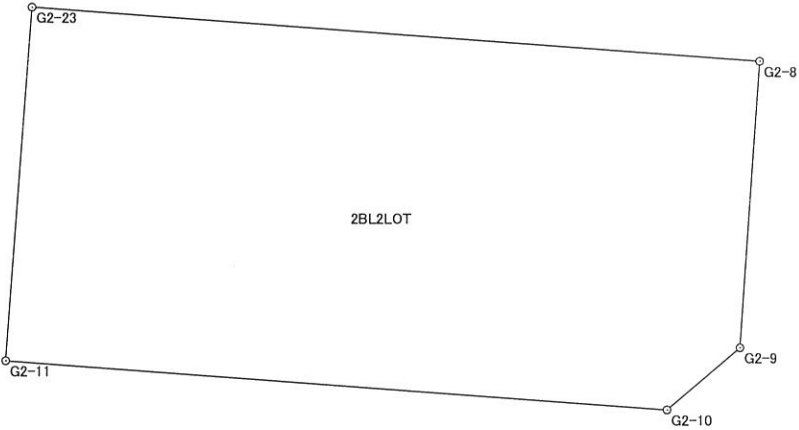
地番	2BL1LOT	地目	
----	---------	----	--

境界点	X	Y	辺長	方向角	備考				
G2-5	-150722.704	-55185.664	38.309	94° 10' 46"					
G2-6	-150725.496	-55147.457	4.013	138° 50' 56"					
G2-7	-150728.518	-55144.816	12.173	183° 47' 48"					
G2-8	-150740.664	-55145.622	30.674	274° 11' 03"					
G2-23	-150738.426	-55176.214	5.957	274° 10' 41"					
G2-22	-150737.992	-55182.155	4.611	274° 09' 14"					
G2-21	-150737.658	-55186.754	14.994	4° 10' 08"					
面積算出公式			面積	613.5863530	土地の所在	清音上中島1803番1			
$A=1/2 \sum X_n(Y_{(n+1)}-Y_{(n-1)})$			地積	613.58	土地の所有者				

座標面積計算書

世界測地系

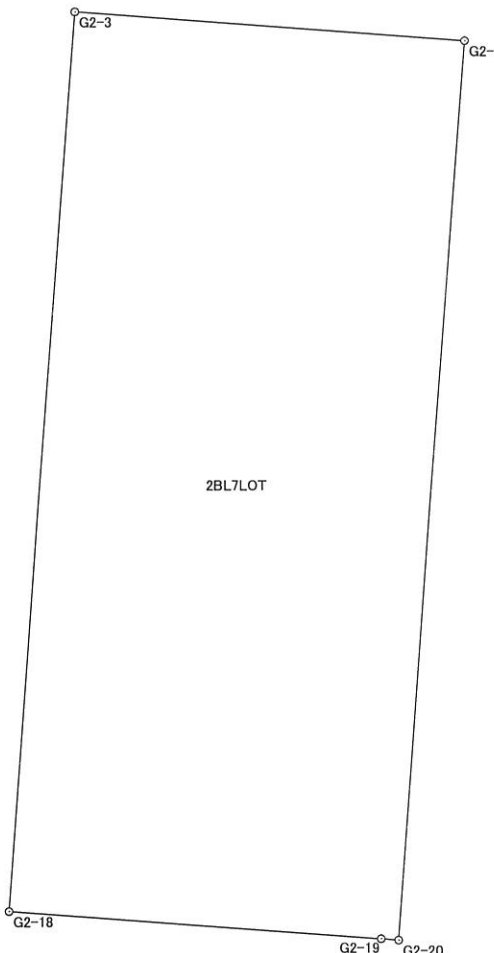
地番	2BL2LOT	地目	
----	---------	----	--

境界点	X	Y	辺長	方向角	備考				
G2-8	-150740.664	-55145.622	12.179	183° 46' 32"					
G2-9	-150752.817	-55146.424	4.012	229° 14' 04"					
G2-10	-150755.437	-55149.463	27.916	274° 11' 34"					
G2-11	-150753.396	-55177.304	15.010	4° 09' 52"					
G2-23	-150738.426	-55176.214	30.674	94° 11' 03"					
面積算出公式			面積	457.1839805	土地の所在				
$A=1/2 \sum X_n(Y_{(n+1)}-Y_{(n-1)})$			地積	457.18	土地の所有者				

座標面積計算書

世界測地系

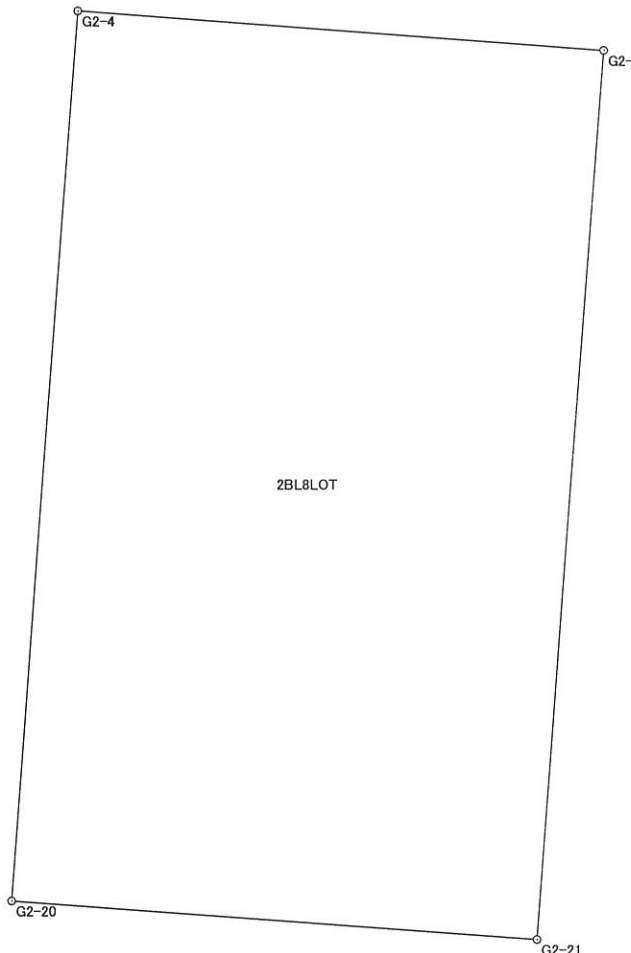
地番	2BL7LOT	地目	
----	---------	----	--

境界点	X	Y	辺長	方向角	備考		
G2-3	-150721.581	-55200.922	6.478	94° 11' 45"			
G2-4	-150722.055	-55194.461	15.003	184° 09' 17"			
G2-20	-150737.019	-55195.548	0.290	274° 33' 01"			
G2-19	-150736.996	-55195.837	6.189	274° 11' 19"			
G2-18	-150736.544	-55202.009	15.002	4° 09' 18"			
面積算出公式			面積	97.1892910	土地の所在		清音上中島1803番7
$A=1/2 \sum X_n(Y_{n+1}-Y_{n-1})$			地積	97.18	土地の所有者		

座標面積計算書

世界測地系

地番	2BL8LOT	地目	
----	---------	----	--

境界点	X	Y	辺長	方向角	備考				
G2-4	-150722.055	-55194.461	8.821	94° 13' 10"					
G2-5	-150722.704	-55185.664	14.994	184° 10' 08"					
G2-21	-150737.658	-55186.754	8.817	274° 09' 22"					
G2-20	-150737.019	-55195.548	15.003	4° 09' 17"					
面積算出公式			面積	132.2728785	土地の所在				
$A=1/2 \sum X_n(Y_{n+1}-Y_{n-1})$			地積	132.27	土地の所有者				

