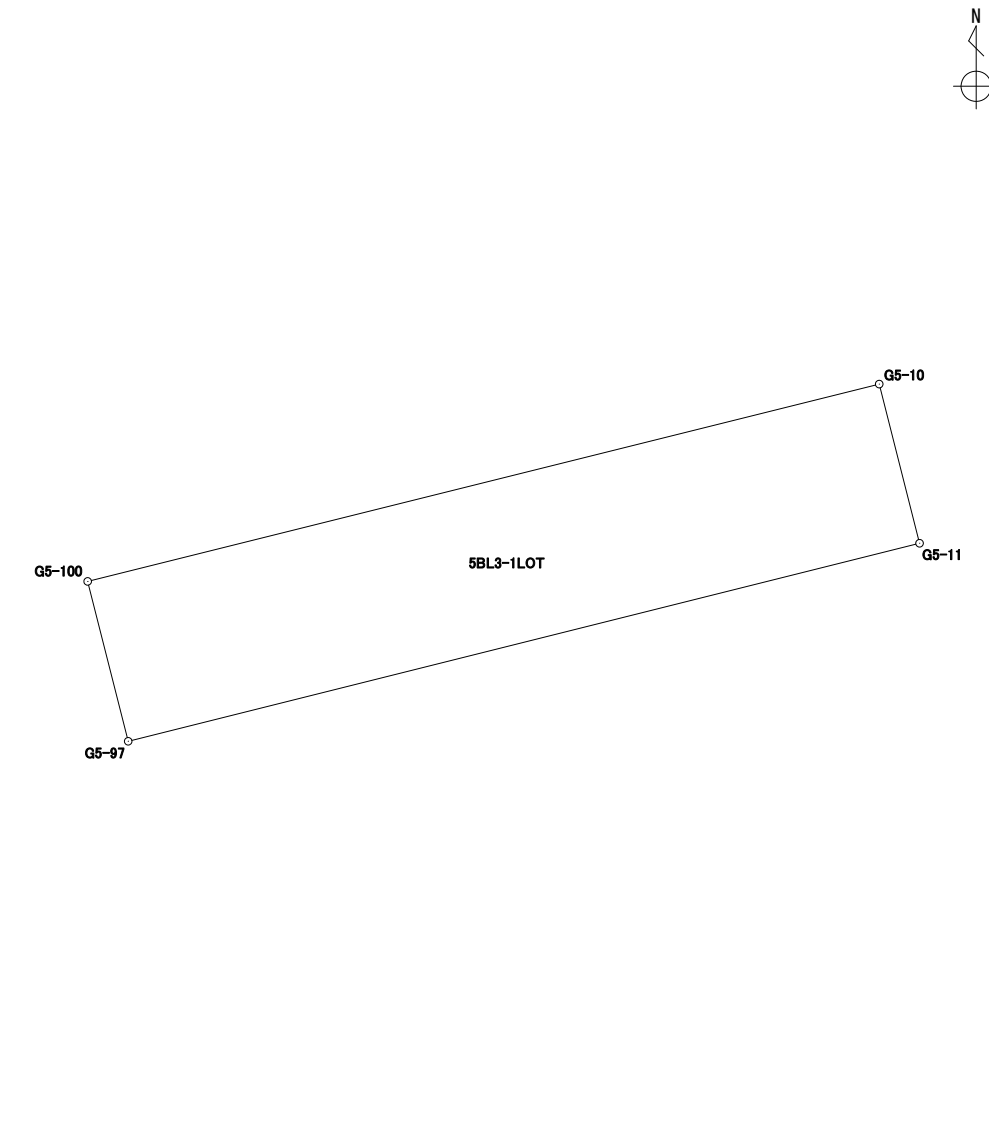


座 標 面 積 計 算 書

世界測地系 (測地成果2011)

地番	5BL3-1LOT	地目	
----	-----------	----	--

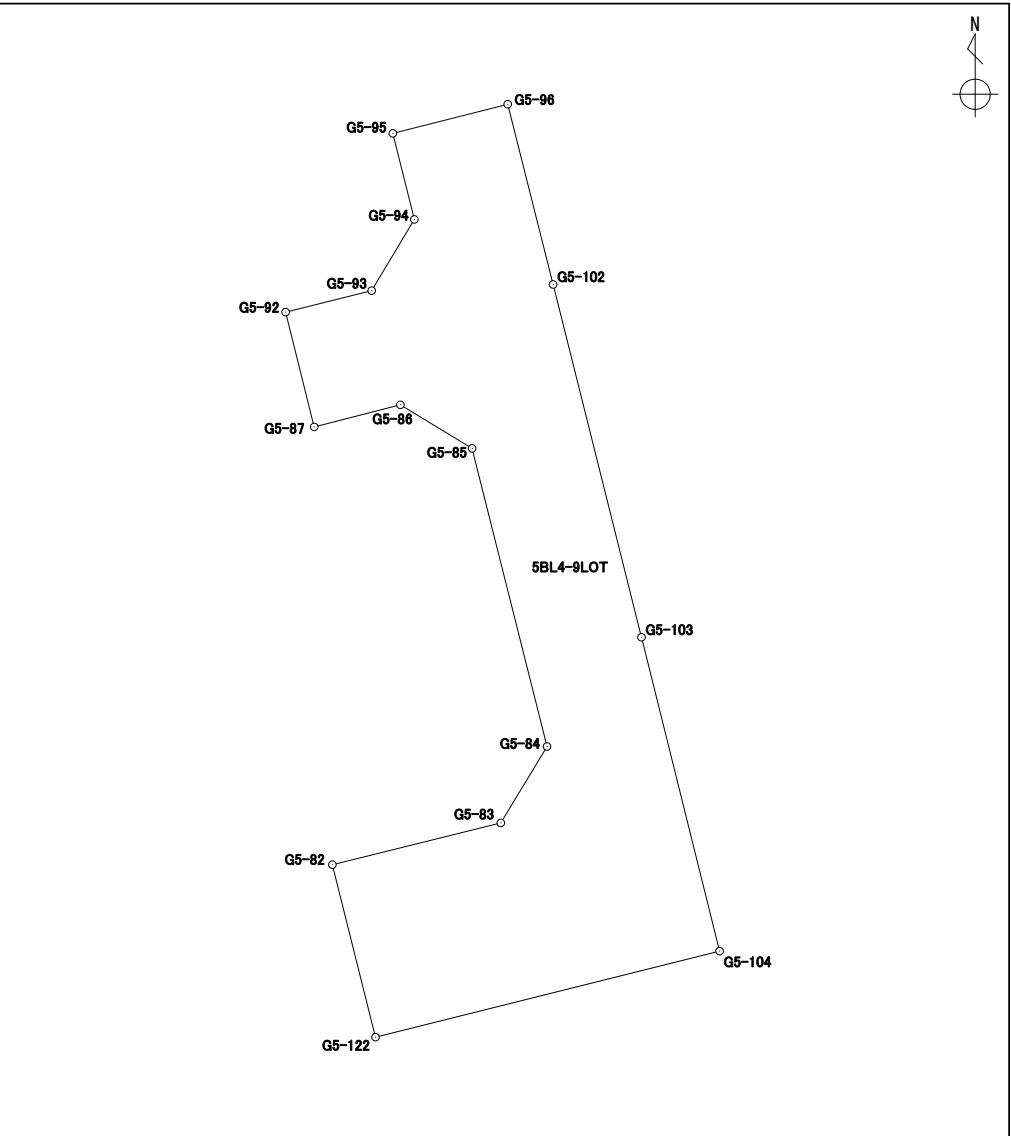
境界点	X 座標	Y 座標	辺長	方向角	備考				
G5-10	-147493.631	-53807.374	2.495	165-46-48					
G5-11	-147496.050	-53806.761	12.401	255-57-09					
G5-97	-147499.060	-53818.791	2.507	345-46-31					
G5-100	-147496.630	-53819.407	12.401	76-00-19					
面積算出公式		面 積	31.0166370						
$A = \frac{1}{2} \sum X_n \times (Y_{n+1} - Y_{n-1})$		地 積	31.01			新 地 番	30-9		

座標面積計算書

世界測地系 (測地成果2011)

地番	5BL4-9LOT	地目	
----	-----------	----	--

境界点	X座標	Y座標	辺長	方向角	備考
G5-92	-147511.913	-53824.862	3.004	76-00-53	
G5-93	-147511.187	-53821.947	2.813	30-54-53	
G5-94	-147508.774	-53820.502	3.004	345-56-10	
G5-95	-147505.860	-53821.232	4.015	75-47-51	
G5-96	-147504.875	-53817.340	6.294	165-50-16	
G5-102	-147510.978	-53815.800	12.315	165-56-20	
G5-103	-147522.924	-53812.808	10.954	166-01-38	
G5-104	-147533.554	-53810.163	12.012	255-58-15	
G5-122	-147536.466	-53821.817	6.020	345-57-50	
G5-82	-147530.626	-53823.277	5.877	76-04-04	
G5-83	-147529.211	-53817.573	3.024	31-11-17	
G5-84	-147526.624	-53816.007	10.409	345-53-16	
G5-85	-147516.529	-53818.545	2.842	301-17-07	
G5-86	-147515.053	-53820.974	3.014	255-36-31	
G5-87	-147515.802	-53823.893	4.008	346-00-32	

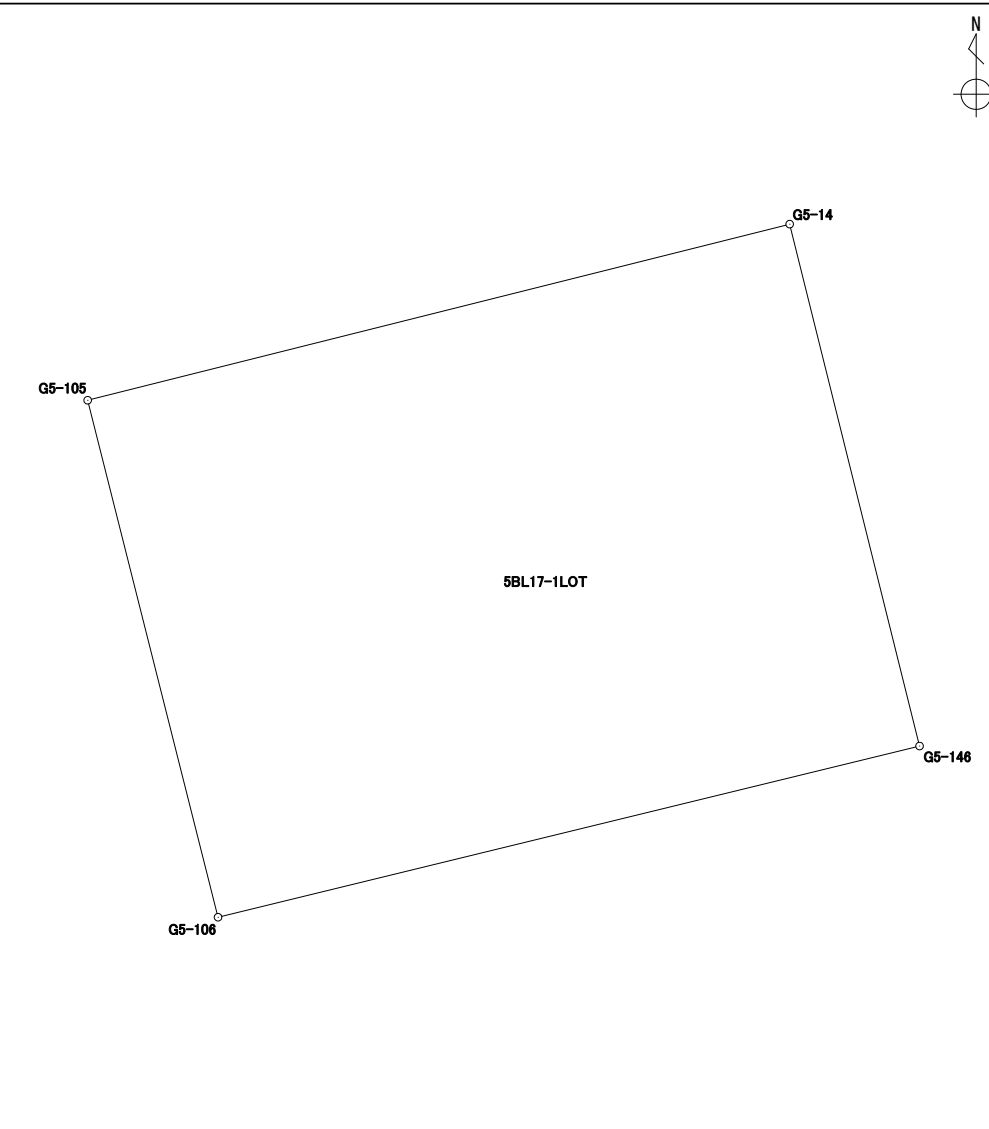


面積算出公式	面積	192.9327275	新住所	総社市中央六丁目
$A = \frac{1}{2} \sum X_n \times (Y_{n+1} - Y_{n-1})$	地積	192.93	新地番	30-18

座 標 面 積 計 算 書

世界測地系 (測地成果2011)

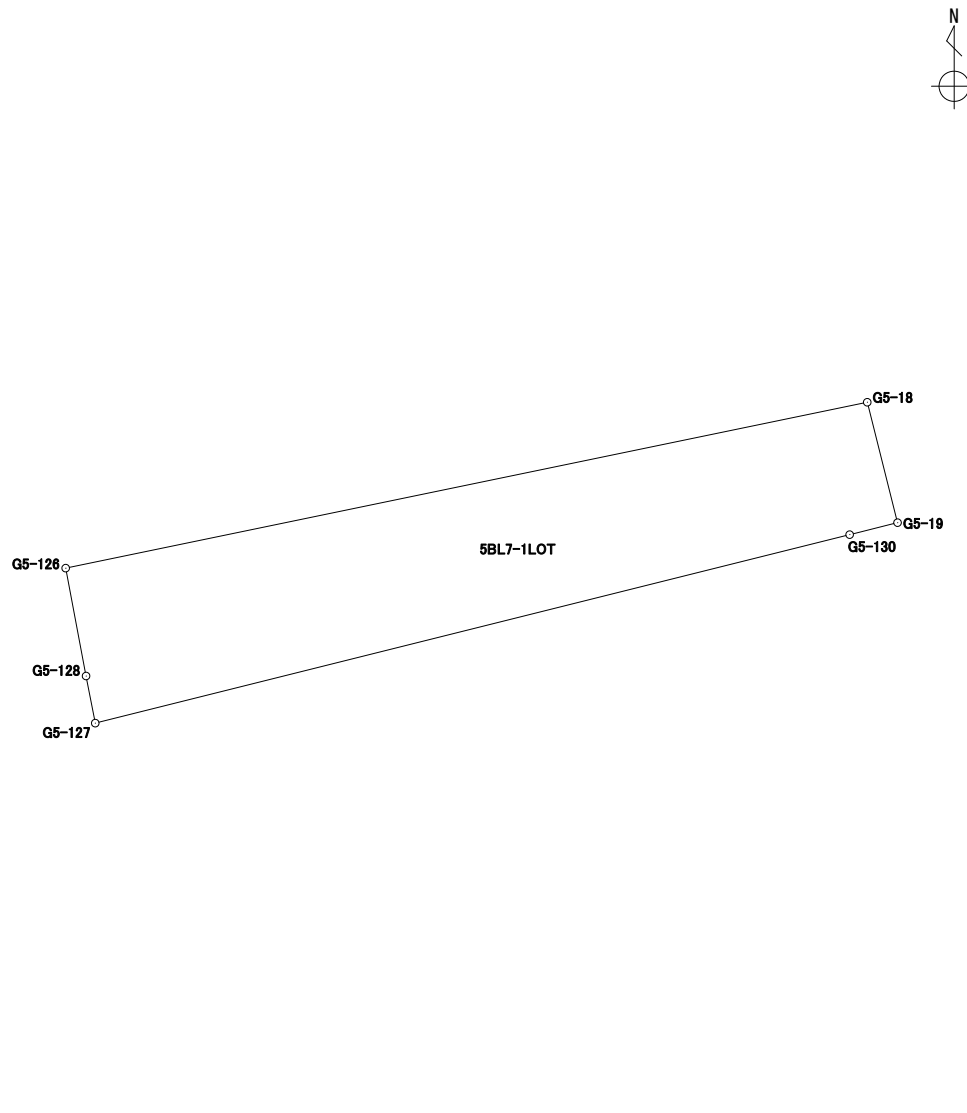
地番	5BL17-1LOT	地目	
----	------------	----	--

境界点	X 座標	Y 座標	辺長	方向角	備考				
G5-14	-147531.847	-53797.810	9.217	166-01-27					
G5-146	-147540.791	-53795.584	12.377	256-17-14					
G5-106	-147543.725	-53807.608	9.138	345-50-32					
G5-105	-147534.865	-53809.843	12.406	75-55-12					
面積算出公式		面積	113.7156750			新住所	総社市中央六丁目		
$A = \frac{1}{2} \sum X_n \times (Y_{n+1} - Y_{n-1})$		地積	113.71			新地番	30-22		

座 標 面 積 計 算 書

世界測地系 (測地成果2011)

地番	5BL7-1LOT	地目	
----	-----------	----	--

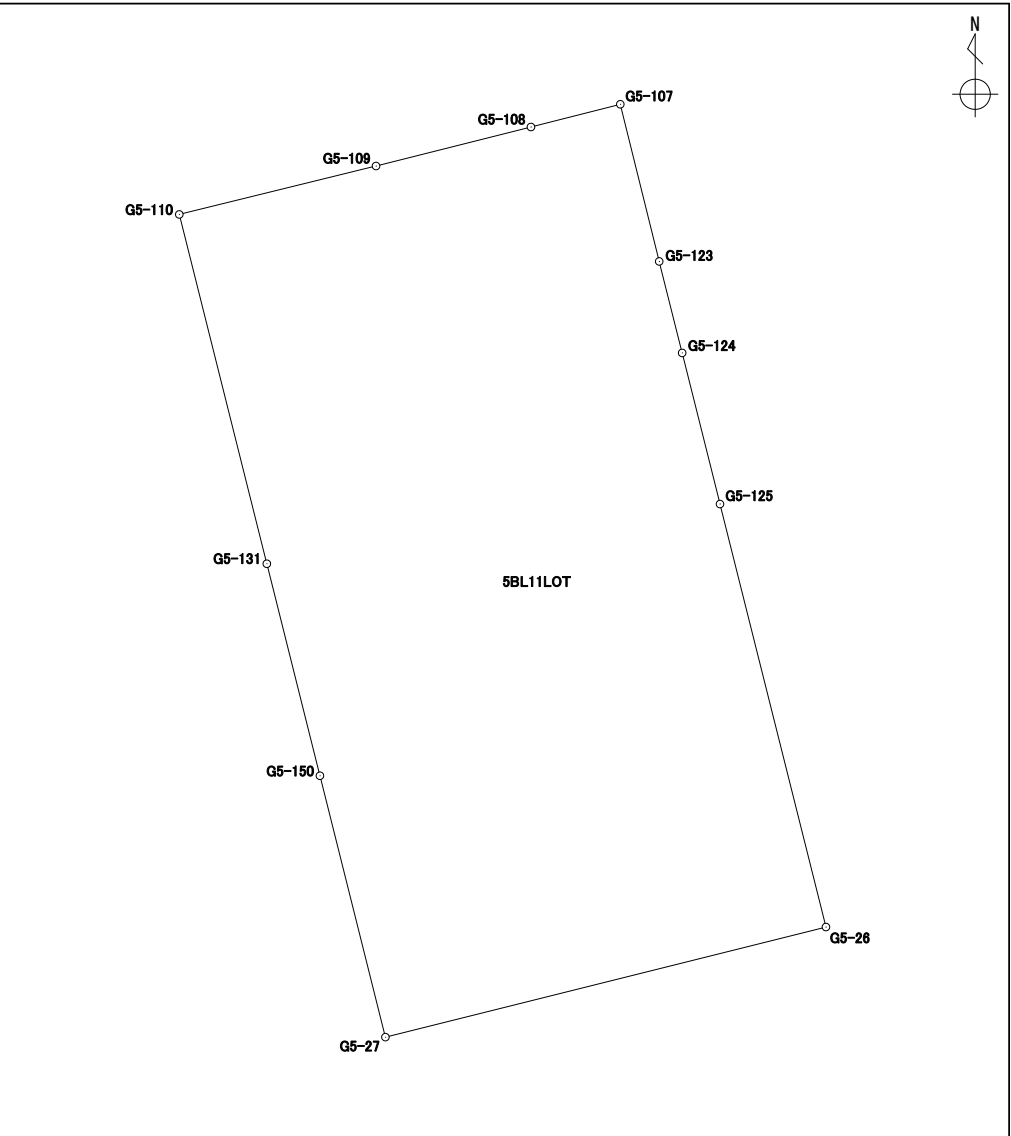
境界点	X 座標	Y 座標	辺長	方向角	備考					
G5-18	-147558.687	-53791.099	2.152	165-52-47						
G5-19	-147560.774	-53790.574	0.855	255-59-46						
G5-130	-147560.981	-53791.404	13.478	255-58-19						
G5-127	-147564.248	-53804.480	0.832	348-59-13						
G5-128	-147563.431	-53804.639	1.902	349-16-30						
G5-126	-147561.562	-53804.993	14.188	78-18-33						
面積算出公式						面 積	34.8214530		新 住 所	総社市中央六丁目
$A = \frac{1}{2} \sum X_n \times (Y_{n+1} - Y_{n-1})$						地 積	34.82		新 地 番	30-26

座 標 面 積 計 算 書

世界測地系 (測地成果2011)

地番	5BL11LOT	地目	
----	----------	----	--

境界点	X 座標	Y 座標	辺長	方向角	備考
G5-26	-147586.418	-53809.931	21.873	255-58-19	
G5-27	-147591.720	-53831.152	12.978	345-56-05	
G5-150	-147579.131	-53834.306	10.528	345-55-55	
G5-131	-147568.919	-53836.865	17.344	345-55-43	
G5-110	-147552.095	-53841.082	9.761	76-10-18	
G5-109	-147549.762	-53831.604	7.696	75-52-31	
G5-108	-147547.884	-53824.141	4.442	75-43-45	
G5-107	-147546.789	-53819.836	7.798	166-05-38	
G5-123	-147554.358	-53817.962	4.544	165-54-42	
G5-124	-147558.765	-53816.856	7.504	165-56-50	
G5-125	-147566.044	-53815.034	21.003	165-56-19	



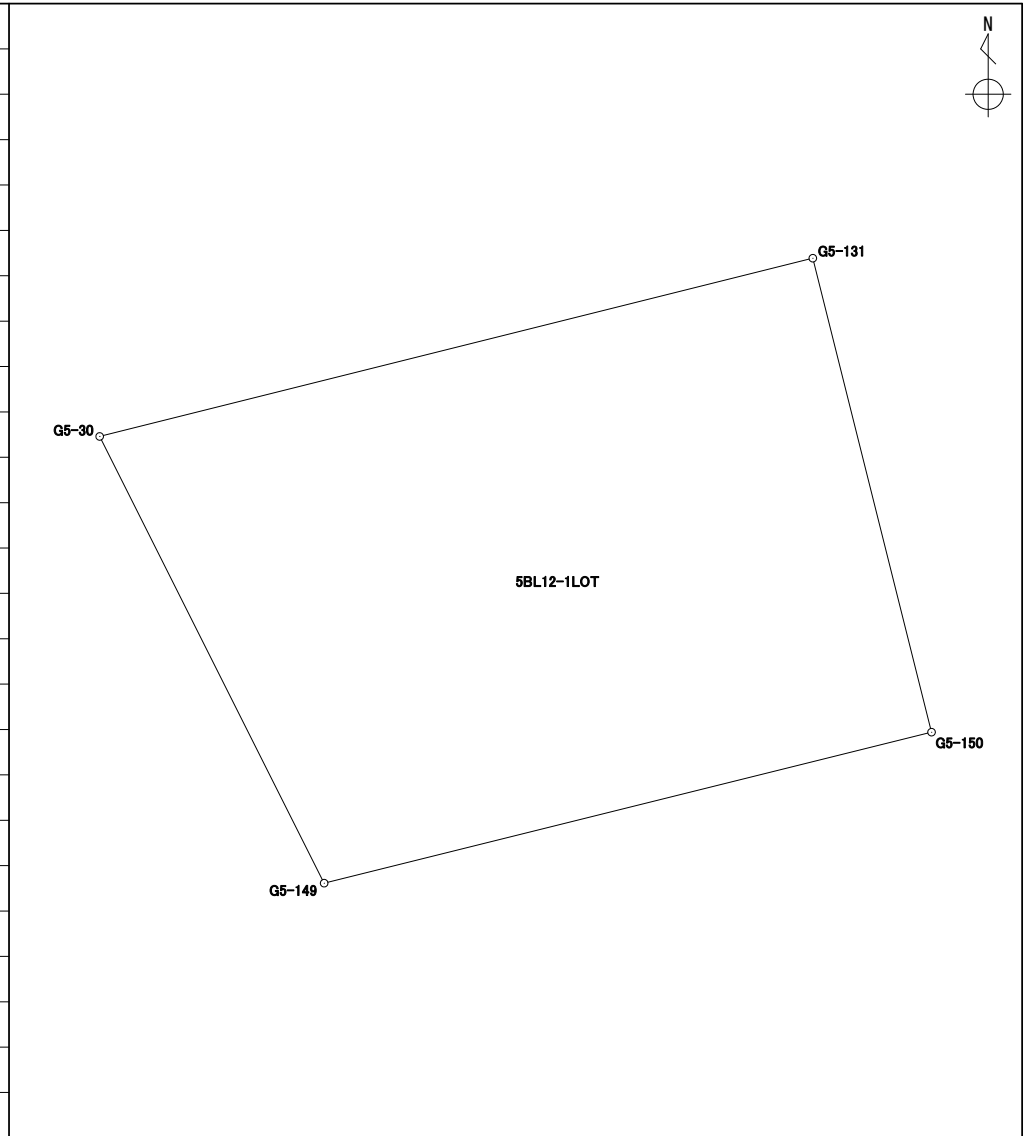
面積算出公式 $A = \frac{1}{2} \sum X_n \times (Y_{n+1} - Y_{n-1})$		面 積	893.2637155	新 住 所	総社市中央六丁目
		地 積	893.26	新 地 番	30-31

座標面積計算書

世界測地系（測地成果2011）

地番	5BL12-1LOT	地目	
----	------------	----	--

境界点	X 座標	Y 座標	辺長	方向角	備考
G5-149	-147582.384	-53847.395	10.773	333-18-49	
G5-30	-147572.759	-53852.233	15.840	75-58-15	
G5-131	-147568.919	-53836.865	10.528	165-55-55	
G5-150	-147579.131	-53834.306	13.487	256-02-35	

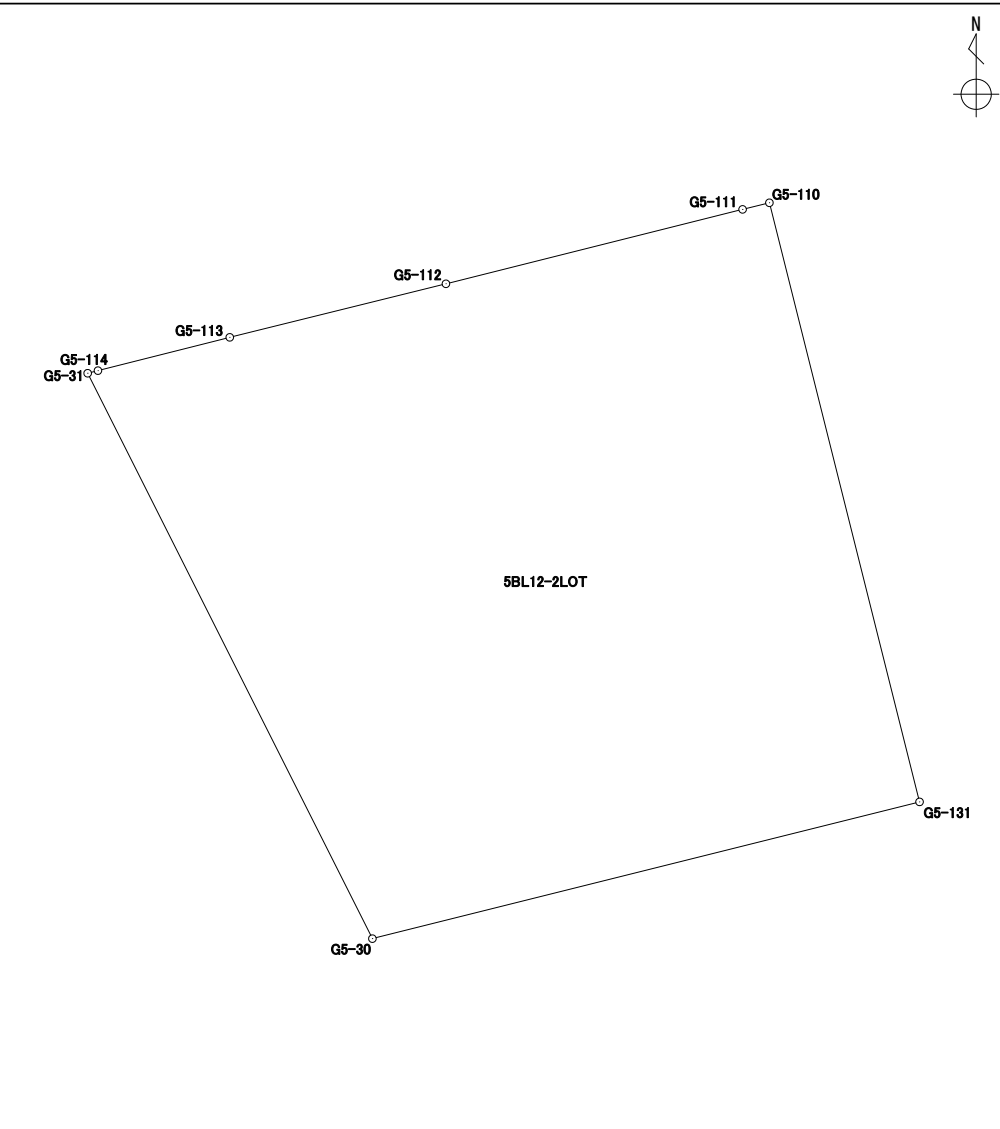


面積算出公式 $A = \frac{1}{2} \sum X_n \times (Y_{n+1} - Y_{n-1})$	面積	154.2421075	新住所	総社市中央六丁目
	地積	154.24	新地番	30-33

座 標 面 積 計 算 書

世界測地系 (測地成果2011)

地番	5BL12-2LOT	地目	
----	------------	----	--

境界点	X 座標	Y 座標	辺長	方向角	備考				
G5-30	-147572.759	-53852.233	17.777	333-15-59					
G5-31	-147556.882	-53860.230	0.298	75-49-26					
G5-114	-147556.809	-53859.941	3.818	75-49-32					
G5-113	-147555.874	-53856.239	6.255	76-05-17					
G5-112	-147554.370	-53850.167	8.590	75-55-30					
G5-111	-147552.281	-53841.835	0.776	76-07-30					
G5-110	-147552.095	-53841.082	17.344	165-55-43					
G5-131	-147568.919	-53836.865	15.840	255-58-15					
面積算出公式		面 積	308.5542750			新 住 所	総社市中央六丁目		
$A = \frac{1}{2} \sum X_n \times (Y_{n+1} - Y_{n-1})$			地 積	308.55			新 地 番	30-34	

座 標 面 積 計 算 書

世界測地系 (測地成果2011)

地番	5BL23LOT	地目	
----	----------	----	--

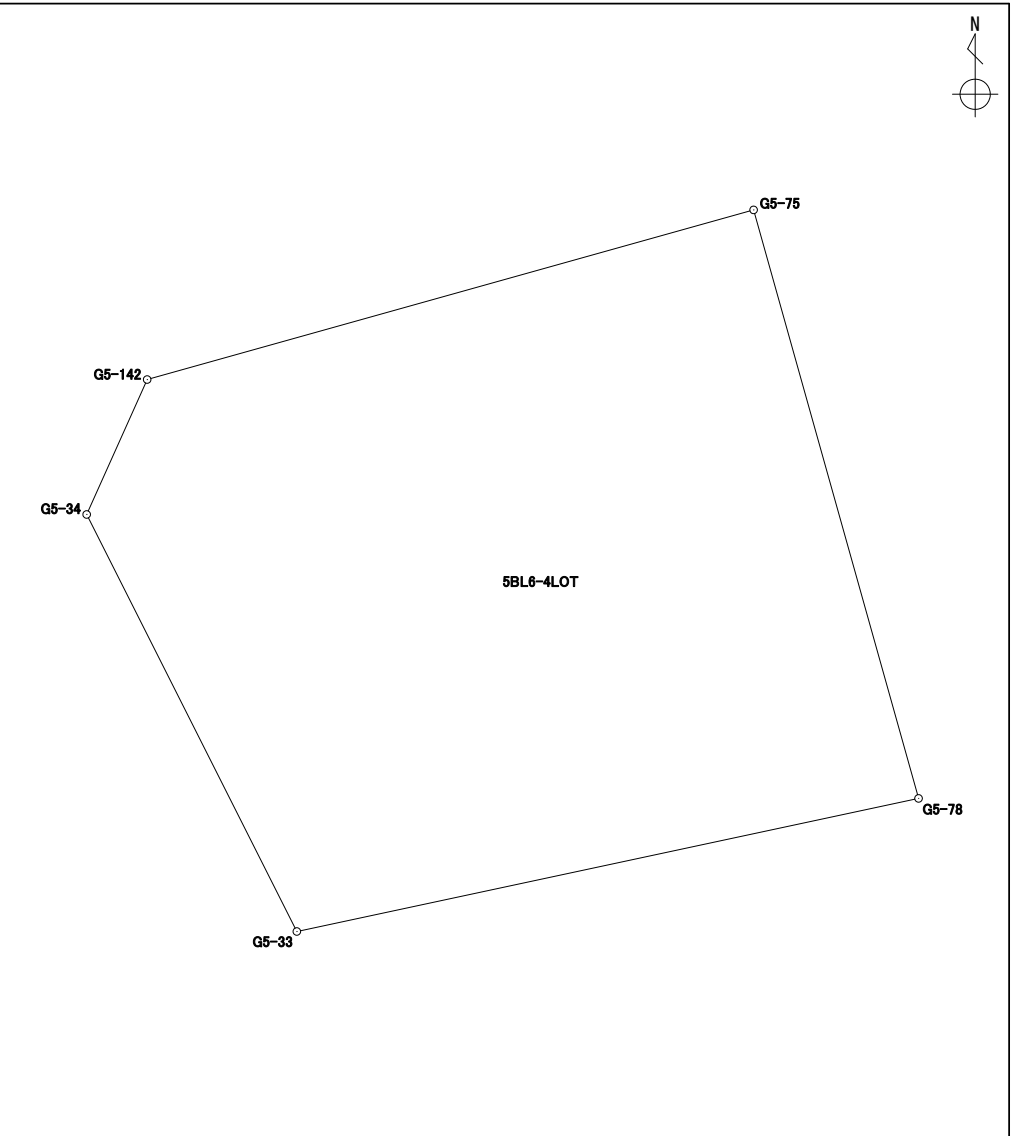
境界点	X 座標	Y 座標	辺長	方向角	備考				
G5-32	-147552.271	-53862.544	8.785	333-17-10					
G5-33	-147544.424	-53866.493	14.042	77-55-07					
G5-78	-147541.485	-53852.762	5.053	77-58-18					
G5-79	-147540.432	-53847.820	6.367	56-14-42					
G5-80	-147536.894	-53842.526	4.013	55-29-53					
G5-140	-147534.621	-53839.219	6.261	171-01-20					
G5-133	-147540.805	-53838.242	5.709	261-01-16					
G5-132	-147541.696	-53843.881	3.017	171-01-07					
G5-119	-147544.676	-53843.410	3.144	276-05-55					
G5-118	-147544.342	-53846.536	5.910	257-55-05					
G5-117	-147545.579	-53852.315	7.934	257-55-51					
G5-116	-147547.238	-53860.074	5.119	206-08-58					
G5-115	-147551.833	-53862.330	0.487	206-02-22					
面積算出公式		面 積	133.1291500			新 住 所	総社市中央六丁目		
$A = \frac{1}{2} \sum X_n \times (Y_{n+1} - Y_{n-1})$			地 積	133.12			新 地 番	30-38	

座 標 面 積 計 算 書

世界測地系 (測地成果2011)

地番	5BL6-4LOT	地目	
----	-----------	----	--

境界点	X 座標	Y 座標	辺長	方向角	備考
G5-33	-147544.424	-53866.493	10.313	333-14-55	
G5-34	-147535.215	-53871.135	3.265	24-09-18	
G5-142	-147532.236	-53869.799	13.908	74-22-30	
G5-75	-147528.490	-53856.405	13.496	164-20-23	
G5-78	-147541.485	-53852.762	14.042	257-55-07	

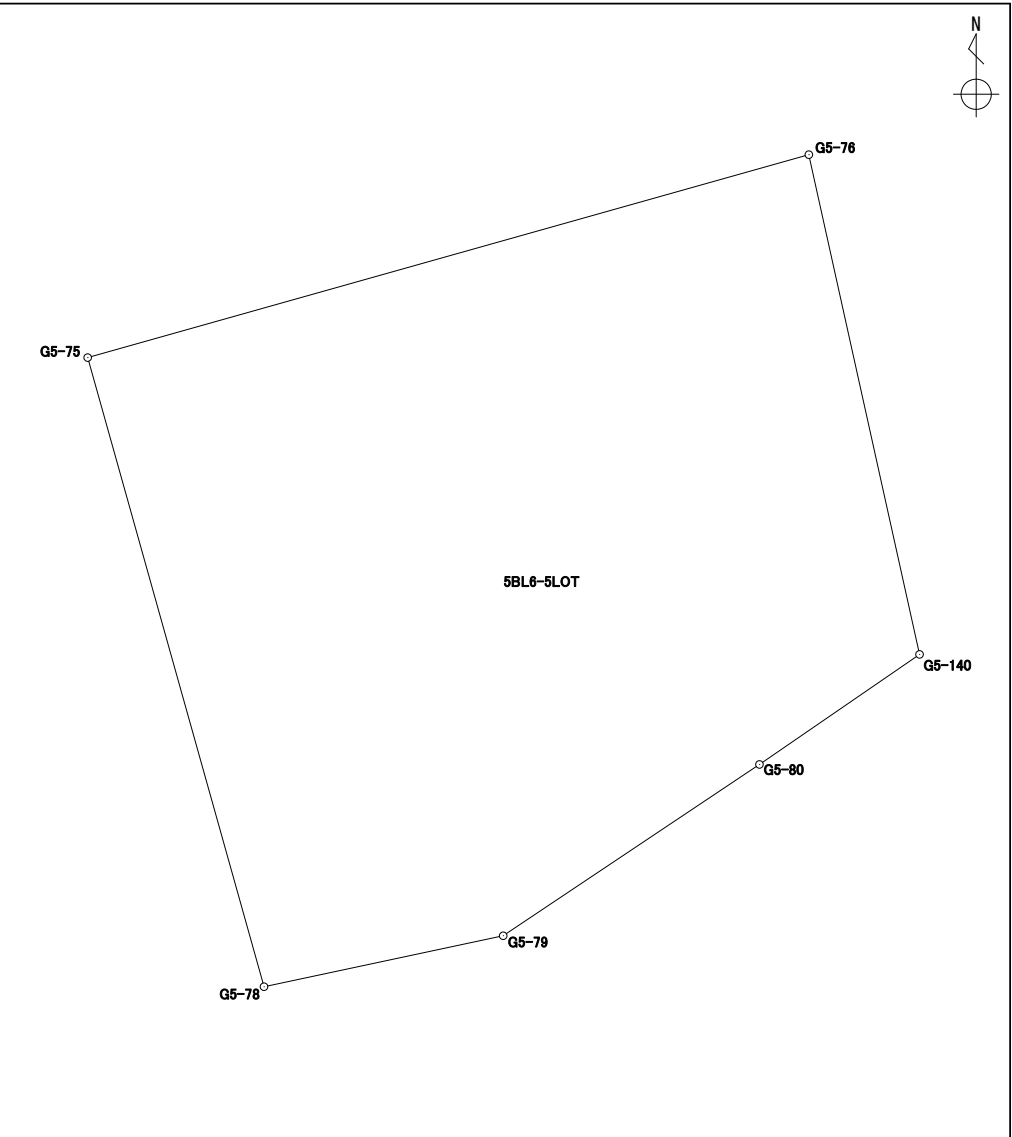


面積算出公式		面積	195.4516060	新住所	総社市中央六丁目
$A = \frac{1}{2} \sum X_n \times (Y_{n+1} - Y_{n-1})$		地積	195.45	新地番	30-39

座 標 面 積 計 算 書

世界測地系 (測地成果2011)

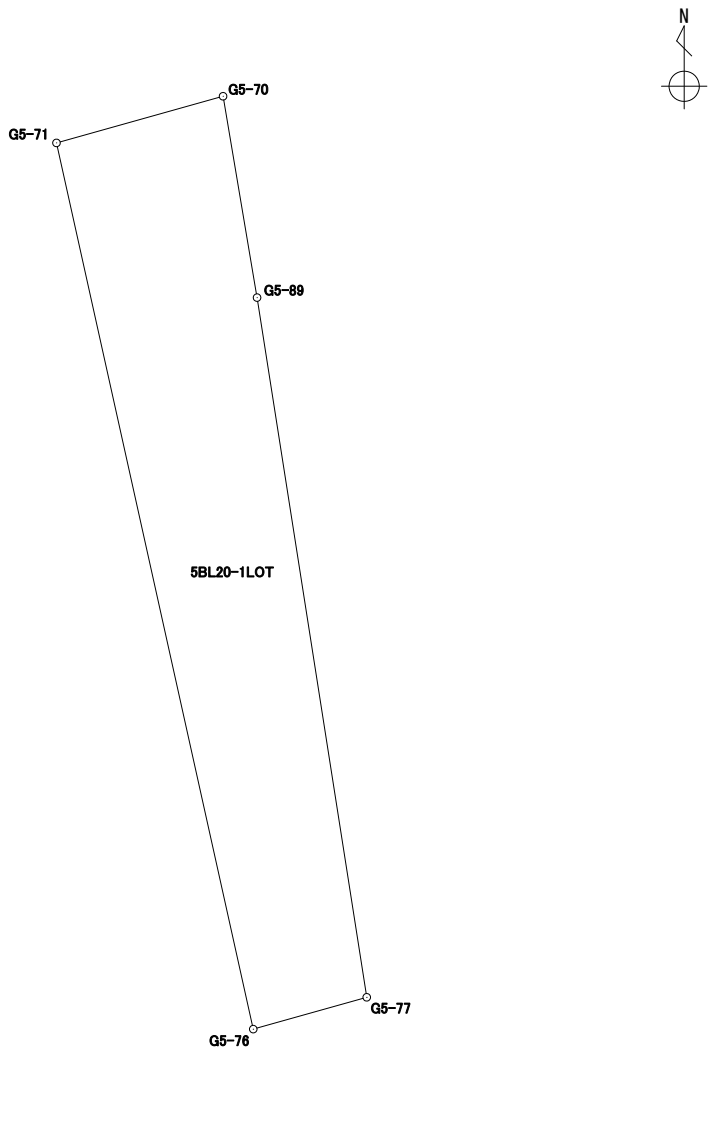
地番	5BL6-5LOT	地目	
----	-----------	----	--

境界点	X 座標	Y 座標	辺長	方向角	備考				
G5-78	-147541.485	-53852.762	13.496	344-20-23					
G5-75	-147528.490	-53856.405	15.477	74-17-20					
G5-76	-147524.299	-53841.506	10.572	167-30-25					
G5-140	-147534.621	-53839.219	4.013	235-29-53					
G5-80	-147536.894	-53842.526	6.367	236-14-42					
G5-79	-147540.432	-53847.820	5.053	257-58-18					
面積算出公式		面積	192.1816685			新住所	総社市中央六丁目		
$A = \frac{1}{2} \sum X_n \times (Y_{n+1} - Y_{n-1})$		地積	192.18			新地番	30-40		

座標面積計算書

世界測地系 (測地成果2011)

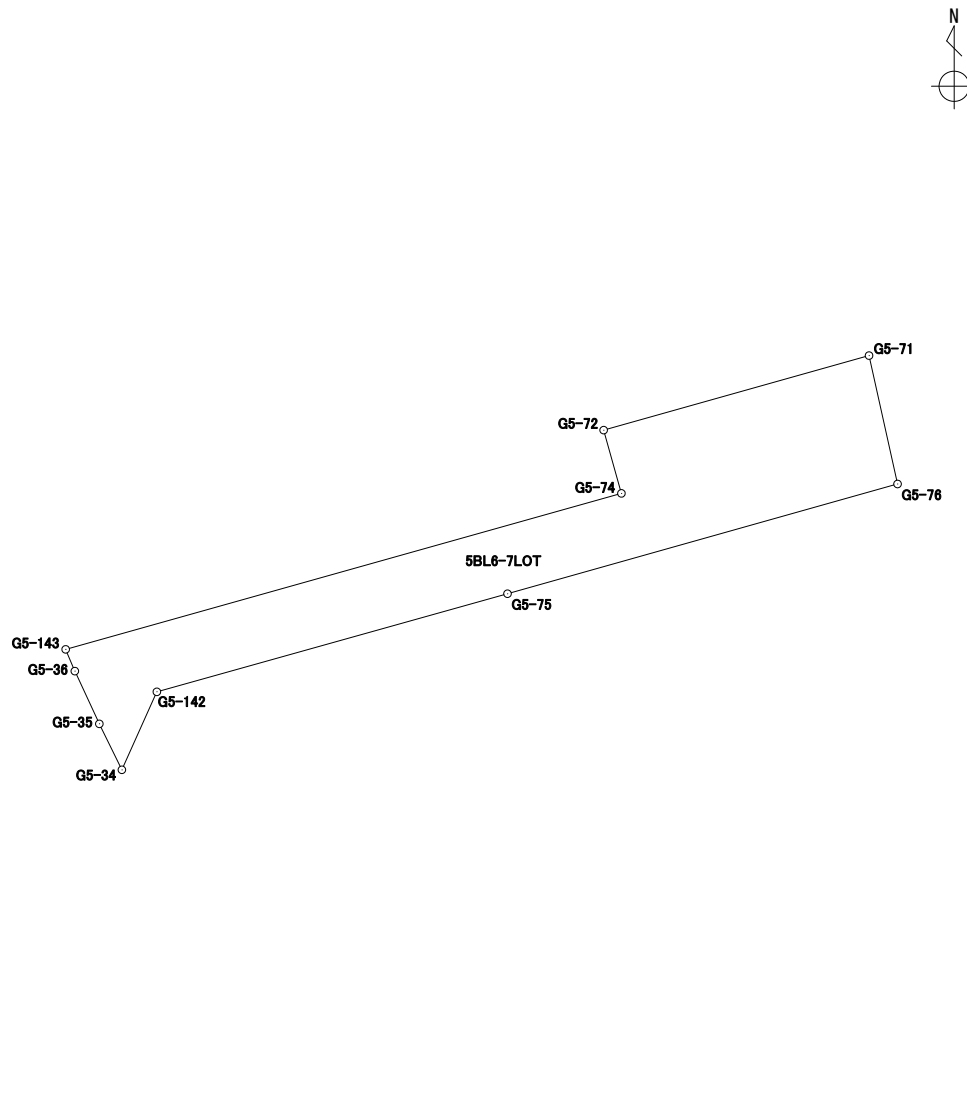
地番	5BL20-1LOT	地目	
----	------------	----	--

境界点	X 座標	Y 座標	辺長	方向角	備考		
G5-76	-147524.299	-53841.506	5.023	347-28-47			
G5-71	-147519.395	-53842.595	0.957	74-22-01			
G5-70	-147519.137	-53841.673	1.130	170-25-15			
G5-89	-147520.251	-53841.485	3.919	171-05-26			
G5-77	-147524.123	-53840.878	0.652	254-20-39			
面積算出公式			面積		4.0626580		新住所
$A = \frac{1}{2} \sum X_n \times (Y_{n+1} - Y_{n-1})$			地積		4.06	新地番	30-42

座 標 面 積 計 算 書

世界測地系 (測地成果2011)

地番	5BL6-7LOT	地目	
----	-----------	----	--

境界点	X 座標	Y 座標	辺長	方向角	備考				
G5-34	-147535.215	-53871.135	1.955	333-52-03					
G5-35	-147533.460	-53871.996	2.221	335-04-25					
G5-36	-147531.446	-53872.932	0.902	337-06-06					
G5-143	-147530.615	-53873.283	22.050	74-19-34					
G5-74	-147524.658	-53852.053	2.510	344-18-08					
G5-72	-147522.242	-53852.732	10.529	74-18-45					
G5-71	-147519.395	-53842.595	5.023	167-28-47					
G5-76	-147524.299	-53841.506	15.477	254-17-20					
G5-75	-147528.490	-53856.405	13.908	254-22-30					
G5-142	-147532.236	-53869.799	3.265	204-09-18					
面積算出公式		面積	110.1943840			新住所	総社市中央六丁目		
$A = \frac{1}{2} \sum X_n \times (Y_{n+1} - Y_{n-1})$		地積	110.19			新地番	30-43		

座標面積計算書

世界測地系 (測地成果2011)

地番	5BL6-2LOT	地目	
----	-----------	----	--

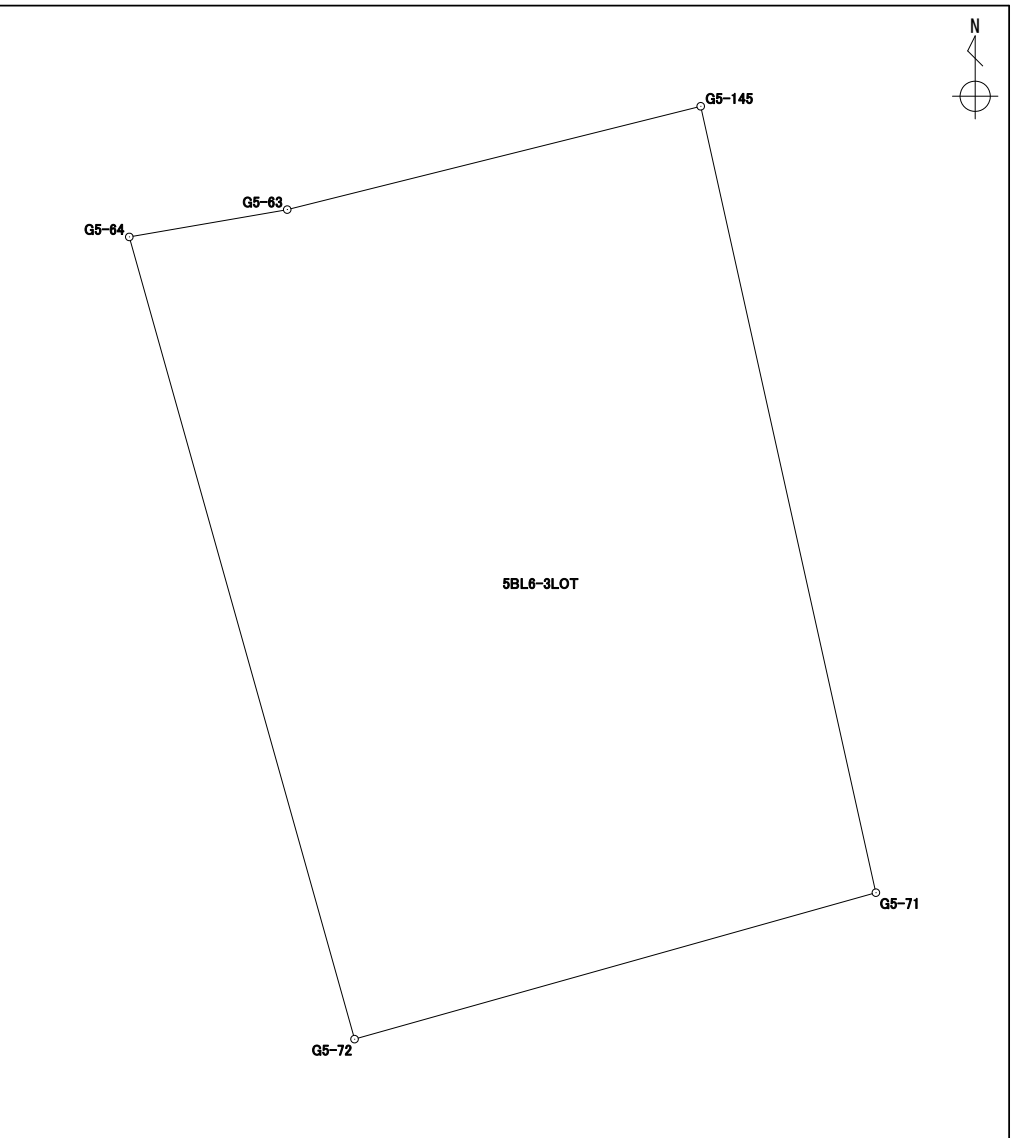
境界点	X 座標	Y 座標	辺長	方向角	備考								
G5-73	-147525.384	-53863.909	17.454	344-19-50									
G5-65	-147508.579	-53868.623	11.673	80-28-23									
G5-64	-147506.647	-53857.111	16.198	164-18-56									
G5-72	-147522.242	-53852.732	11.610	254-17-55									
面積算出公式		面積	195.3153705							新住所	総社市中央六丁目		
$A = \frac{1}{2} \sum X_n \times (Y_{n+1} - Y_{n-1})$		地積	195.31							新地番	30-46		

座標面積計算書

世界測地系 (測地成果2011)

地番	5BL6-3LOT	地目	
----	-----------	----	--

境界点	X座標	Y座標	辺長	方向角	備考
G5-72	-147522.242	-53852.732	16.198	344-18-56	
G5-64	-147506.647	-53857.111	3.116	80-11-13	
G5-63	-147506.116	-53854.041	8.287	75-58-14	
G5-145	-147504.107	-53846.001	15.663	167-26-25	
G5-71	-147519.395	-53842.595	10.529	254-18-45	

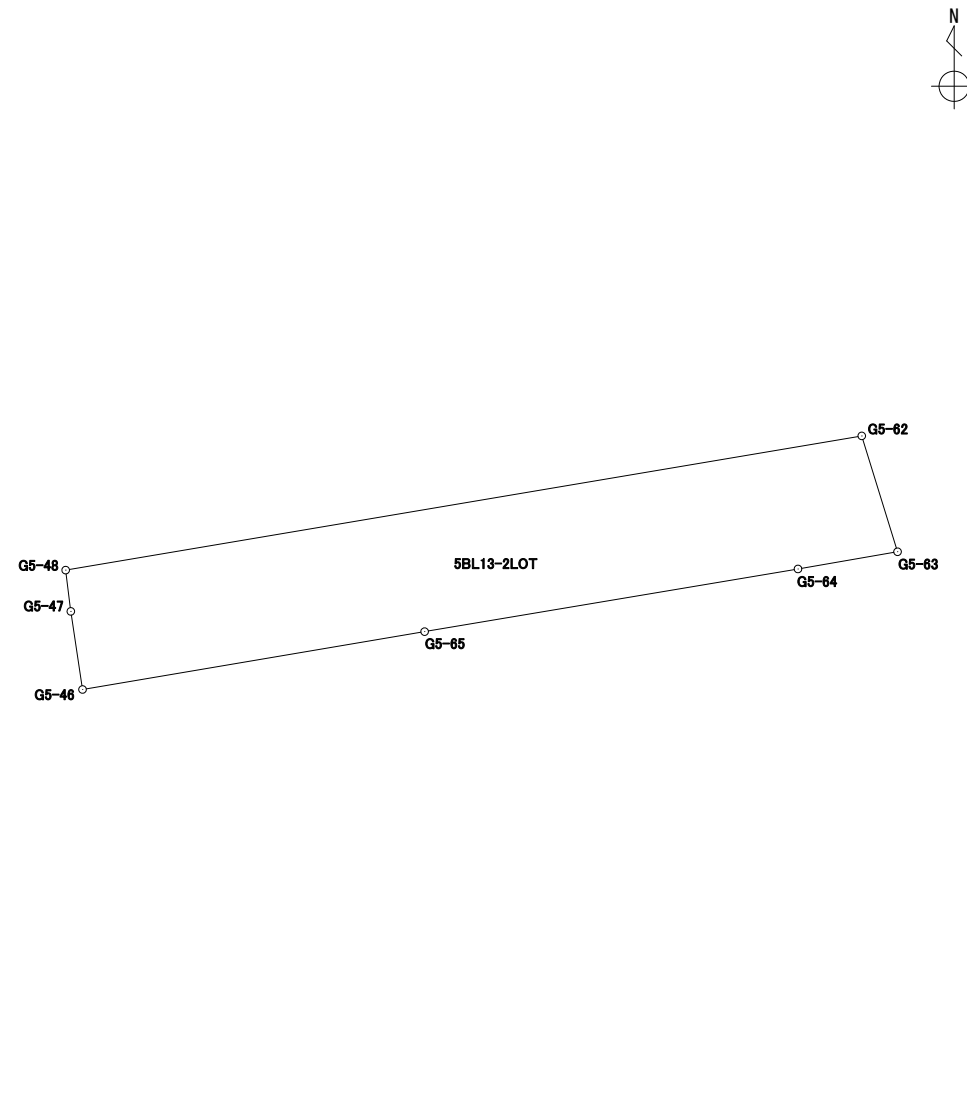


面積算出公式 $A = \frac{1}{2} \sum X_n \times (Y_{n+1} - Y_{n-1})$	面積	173.5780290	新住所	総社市中央六丁目
	地積	173.57	新地番	30-47

座 標 面 積 計 算 書

世界測地系 (測地成果2011)

地番	5BL13-2LOT	地目	
----	------------	----	--

境界点	X 座標	Y 座標	辺長	方向角	備考				
G5-46	-147510.363	-53879.170	2.435	351-27-02					
G5-47	-147507.955	-53879.532	1.282	352-52-30					
G5-48	-147506.683	-53879.691	24.892	80-25-51					
G5-62	-147502.545	-53855.145	3.738	162-49-14					
G5-63	-147506.116	-53854.041	3.116	260-11-13					
G5-64	-147506.647	-53857.111	11.673	260-28-23					
G5-65	-147508.579	-53868.623	10.697	260-23-58					
面積算出公式		面積	93.5658610			新住所	総社市中央六丁目		
$A = \frac{1}{2} \sum X_n \times (Y_{n+1} - Y_{n-1})$		地積	93.56			新地番	30-49		

