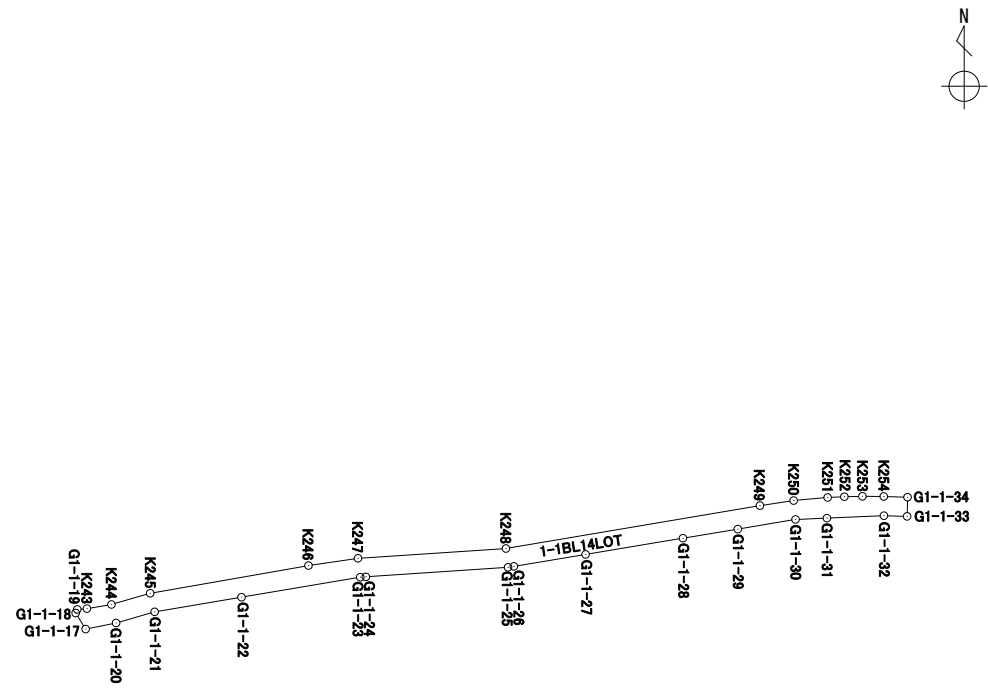


座標面積計算書

世界測地系 (測地成果2011)

地番	1-1BL14LOT	地目	
----	------------	----	--

境界点	X 座標	Y 座標	辺長	方向角	備考
G1-1-17	-147419.854	-53847.066	1.991	328-05-54	
G1-1-18	-147418.164	-53848.118	0.413	24-27-20	
G1-1-19	-147417.788	-53847.947	1.017	85-12-13	
K243	-147417.703	-53846.934	2.618	80-22-07	
K244	-147417.265	-53844.353	4.241	73-54-56	
K245	-147416.090	-53840.278	16.912	80-03-39	
K246	-147413.171	-53823.620	5.269	81-39-44	
K247	-147412.407	-53818.407	15.598	86-12-50	
K248	-147411.377	-53802.843	27.099	80-24-56	
K249	-147406.865	-53776.122	3.590	81-27-41	
K250	-147406.332	-53772.572	3.593	84-52-30	
K251	-147406.011	-53768.993	1.761	87-19-51	
K252	-147405.929	-53767.234	1.902	88-47-43	
K253	-147405.889	-53765.332	2.243	90-26-03	
K254	-147405.906	-53763.089	2.506	91-45-38	
G1-1-34	-147405.983	-53760.584	2.013	181-15-08	
G1-1-33	-147407.996	-53760.628	2.445	271-39-50	
G1-1-32	-147407.925	-53763.072	6.001	267-32-09	
G1-1-31	-147408.183	-53769.067	3.307	267-35-28	
G1-1-30	-147408.322	-53772.371	6.160	260-29-47	
G1-1-29	-147409.339	-53778.446	5.851	260-37-34	
G1-1-28	-147410.292	-53784.219	10.385	260-32-22	
G1-1-27	-147411.999	-53794.463	7.649	260-32-29	
G1-1-26	-147413.256	-53802.008	0.621	260-38-38	



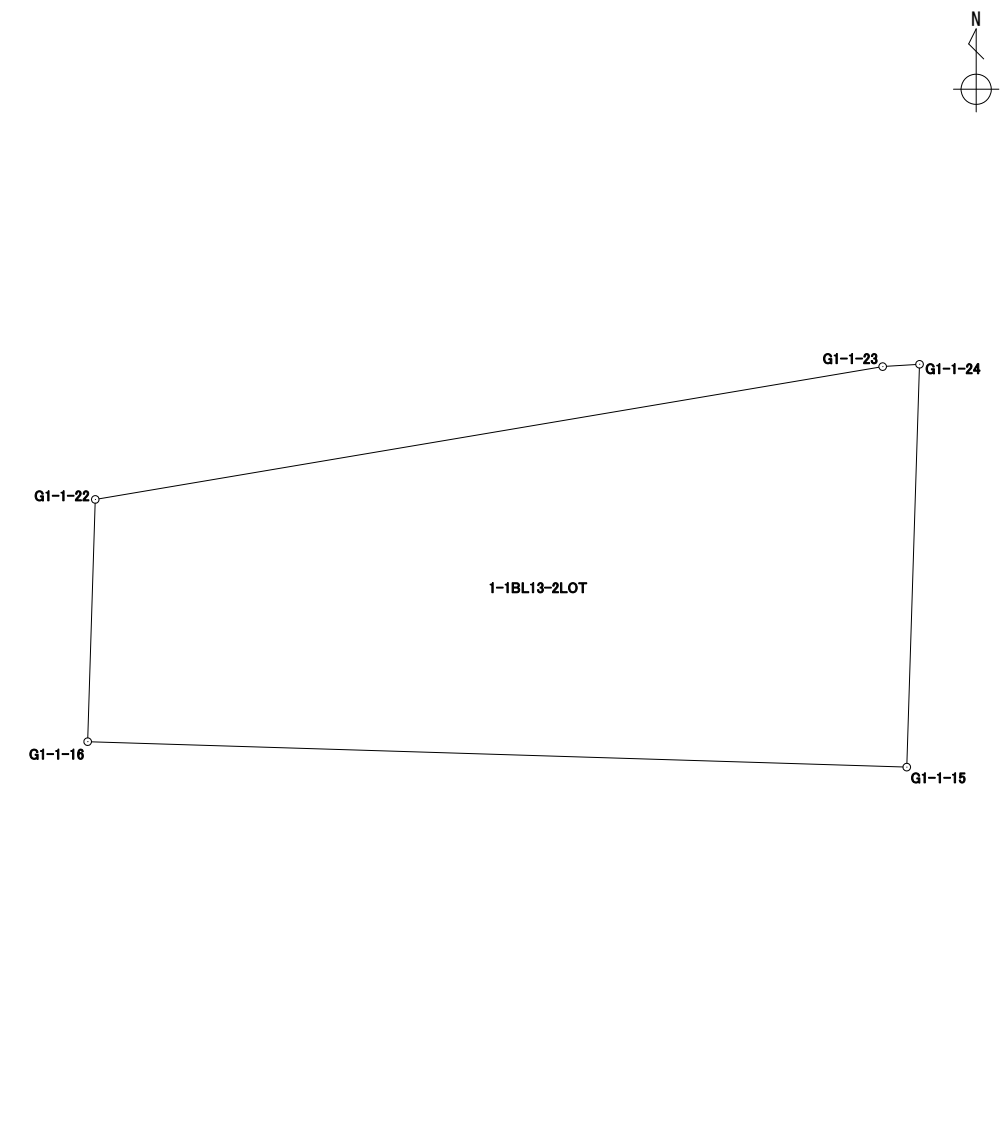
面積算出公式	面積				
$A = \frac{1}{2} \sum X_n \times (Y_{n+1} - Y_{n-1})$	地積				

新住所	総社市中央六丁目
新地番	26-1

座 標 面 積 計 算 書

世界測地系 (測地成果2011)

地番	1-1BL13-2LOT	地目	
----	--------------	----	--

境界点	X 座標	Y 座標	辺長	方向角	備考				
G1-1-15	-147420.749	-53817.788	13.001	271-46-50					
G1-1-16	-147420.345	-53830.783	3.844	1-48-14					
G1-1-22	-147416.503	-53830.662	12.668	80-25-34					
G1-1-23	-147414.396	-53818.170	0.586	86-22-52					
G1-1-24	-147414.359	-53817.585	6.393	181-49-10					
面積算出公式		面積	66.9364315			新住所	総社市中央六丁目		
$A = \frac{1}{2} \sum X_n \times (Y_{n+1} - Y_{n-1})$		地積	66.93			新地番	26-3		

