

# 相談

## ▶不動産無料相談

12月10日(木)、午前10時から正午までと、午後1時から3時まで。西庁舎301会議室(西)。

岡山県宅地建物取引業協会相談員による、不動産の賃貸借・売買などに関する相談。

**問い合わせ** 人権・まちづくり課人権啓発係(☎⑩8253)

## ▶成年後見制度に関する無料相談

12月10日(木)、午後2時から4時まで。総合福祉センター。

相談員は弁護士、社会福祉士(要予約)。前日までに申し込みが必要。定員になり次第、締め切り。

**申込先・問い合わせ** 市権利擁護センター“しえん”(☎⑩8374)

## ▶司法書士災害無料相談会

12月13日(日)、午後1時30分から4時30分まで。サントピア岡山総社。

災害により生じた問題、生活再建などの相談に、司法書士が応じます。

**問い合わせ** 岡山県司法書士会倉敷支部(☎086-422-1426)

## ▶年金相談

12月24日(木)、午前9時30分から午後0時30分まで。総合福祉センター。

国民年金や厚生年金の給付の相談。前日までに予約が必要。

**申込先・問い合わせ** 倉敷東年金事務所(☎086-423-6150)

## ▶無料法律人権行政相談

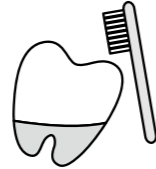
令和3年1月6日(木)、午後1時30分から4時30分まで。西庁舎301会議室(西)。

相談員は弁護士(要予約)。年度内に1人1回まで利用可)、司法書士、人権擁護委員、行政相談委員。弁護士への予約受付は、12月15日(火)から開始し、定員になり次第、締め切り。弁護士以外への相談は、当日午後4時ごろまで会場前で受け付けます。

**申込先・問い合わせ** 人権・まちづくり課人権啓発係(☎⑩8253)

## ■令和2年10月分の市長交際費

支出の種別	件数	金額
お供え	0件	0円
お祝い	0件	0円
お見舞い	0件	0円
会費	0件	0円
その他	0件	0円



# 歯科 当番医

診察時間 9:00~12:00

月日(曜)	医療機関名・所在地・電話番号
12月6日(日)	秋山第2歯科 富原 ☎94-4777
12月13日(日)	大村歯科医院 中央一丁目 ☎93-5576
12月20日(日)	亀山歯科医院 総社一丁目 ☎92-8020
12月27日(日)	吉備路歯科医院 駅南二丁目 ☎94-8226
1月10日(日)	あおぞら歯科クリニック 東阿曾 ☎99-7118

- 休日の当番医 内科系・外科系と歯科
- 夜間急病診療
- 夜間などの時間外に緊急の診療が必要なとき
- 水道修繕当番

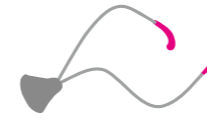
# 水道修繕当番

水道修繕当番は、当番制を廃止しました。総社市指定給水装置工事事業者一覧表の事業者にご連絡をお願いします。最新の事業者一覧は、市ホームページ([https://www.city.soja.okayama.jp/josuido/suidou\\_syuzen1.html](https://www.city.soja.okayama.jp/josuido/suidou_syuzen1.html))で確認できます。

**問い合わせ** 上水道課業務係(☎⑩8329)



市ホームページ



# 当番医

■救急 ☎119 ■当番医(音声ガイダンス ☎92-1998) ■吉備医師会(☎93-5976)

■消防・救急なんでも相談(☎93-1119)【24時間、消防・救急・医療機関などについて相談ができます】

※小児科や外科など当番医で診れない場合がありますので、必ず、事前に電話で確認をしてください

## 日曜・休日

診察時間 9:00~17:00

月日(曜)	医療機関名 所在地・電話番号(担当の薬局名)
12月6日(日)	高杉こどもクリニック 井手 ☎94-8839 (おかやま薬局総社東店) やまもと医院 三輪 ☎93-7773 (みわ薬局)
12月13日(日)	診療ドクター杉生 門田 ☎92-5771 岡ハートクリニック 岡谷 ☎93-3033
12月20日(日)	昭和医院 美袋 ☎99-2762 薬師寺医院 中央一丁目 ☎93-6555 (マスカット薬局総社店)
12月27日(日)	やまてクリニック 岡谷 ☎92-9200 (おかやま薬局総社店) 三宅内科小児科医院 井手 ☎93-8511 (つばさ薬局)
12月29日(火)	さかえ外科内科クリニック 真壁 ☎93-8800 こうら整形外科 中央六丁目 ☎90-2020
12月30日(水)	原田整形外科 井手 ☎94-8881 (すみれ薬局) 且医院 美袋 ☎99-1120
12月31日(木)	平川内科クリニック 久代 ☎96-2002 谷向内科 井手 ☎94-8801 (すみれ薬局)
1月1日(祝)	薬師寺慈恵病院 総社一丁目 ☎92-0146 (きび薬局) 渡辺医院 真壁 ☎92-7222
1月2日(土)	友野内科医院 富原 ☎92-8822 (エスマイル薬局ほのぼの店) しおつか泌尿器科クリニック 金井戸 ☎90-0055 (ザグザグ薬局総社東店)
1月3日(日)	森下病院 駅前一丁目 ☎92-0591 (アイ薬局駅前店) 杉本クリニック 駅前二丁目 ☎92-1000

## 夜間

診療日 水曜日・金曜日  
診察時間 19:00~21:00

月日(曜)	医療機関名(担当の薬局名) 所在地・電話番号
12月2日(水)	平川内科クリニック 久代 ☎96-2002
12月4日(金)	長野病院 総社二丁目 ☎92-2361
12月9日(水)	三宅内科小児科医院(つばさ薬局) 井手 ☎93-8511
12月11日(金)	長野病院 総社二丁目 ☎92-2361
12月16日(水)	薬師寺医院(マスカット薬局総社店) 中央一丁目 ☎93-6555
12月18日(金)	長野病院 総社二丁目 ☎92-2361
12月23日(水)	渡辺医院 真壁 ☎92-7222
12月25日(金)	長野病院 総社二丁目 ☎92-2361
1月6日(水)	角田医院 中央三丁目 ☎93-1288

曜日を問わず 対応(内科のみ) 診療ドクター杉生 門田 ☎92-5771 (事前連絡が必要)

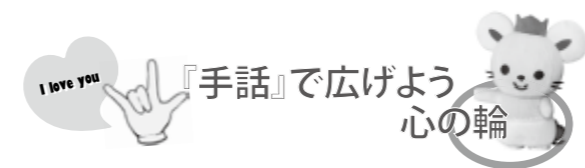
小児救急医療電話相談 #8000  
■平日は午後7時から翌朝8時まで。それ以外は午後6時から翌朝8時まで

## 救急告示病院

夜間などに時間外に緊急の診療が必要なとき

※受診前には、必ず事前に電話で確認をしてください

医療機関名	所在地	電話番号	医療機関名	所在地	電話番号
森下病院	駅前一丁目	☎92-0591	薬師寺慈恵病院	総社一丁目	☎92-0146



手話が身近な言語になるよう、日常生活で使える簡単な手話を紹介します。

皆さんも手話で話してみませんか。

**問い合わせ** 福祉課障がい福祉係(☎⑩8269)

## 今月の手話

- ・小・中学校
- ・高校
- ・大学

## ワンポイントアドバイス

手話表現と同時に、単語を発音しましょう

小・中学校

高校

大学

動画でも確認しよう!

【小】左手の人さし指を立てて、右手の人さし指と中指ではさむ。【中】左手親指と人さし指の間に右手人さし指を置く。【学校】本を読むように両手を並べ、前に2回動かす。

額の前で右手人さし指と中指を横に伸ばし、左から右に線を描くように動かす

①頭の右前と左後ろで親指と人さし指を引きながら閉じる。②頭の左前と右後ろで同様の動きを行う