

令和2年度 市民提案型事業 中間報告

「自立できる小道の駅に脱皮しよう！」



池田地区 小道の駅プロジェクト 〈代表 平田勝彦〉

令和2年 10月 30日

2. コロナ禍の4年目の現状



店番の人たちは、客足が2～3割減ったといいます。私たちができることは三蜜を避け、マスク着用、アルコール消毒液の設置など。



田舎なので住民の危機意識は低い
がもしも感染者が出れば店の致命傷。

3. キッチンクラブの立上げ

自立を目指し手作り弁当の製造
販売を立ち上げる



6月18日倉敷保健所の立ち合い
検査を受け、営業許可を受
けた。

4. キッチンクラブの運営

- ▶ 1. キッチンクラブの代表者を決め、独立採算制を目指す。（食材、容器、財政管理、当番の手配他）
- ▶ 2. 毎週土曜日に5～6人で弁当作りをする。
- ▶ 3. 1回当たり、当面は200円を支払う。
- ▶ 4. 予約を受け付ける。（7～8割は予約）

10月の献立表	販売数	売価
鮭弁当	55	¥400
鶏肉蜂蜜煮弁当	55	¥400
ちらし寿司	100	¥500
山菜おこわ	65	¥350
豚肉生姜焼弁当	50	¥400



5. KCTの取材

news

総社・池田地区

KCTnews

手作り弁当販売で地域おこし

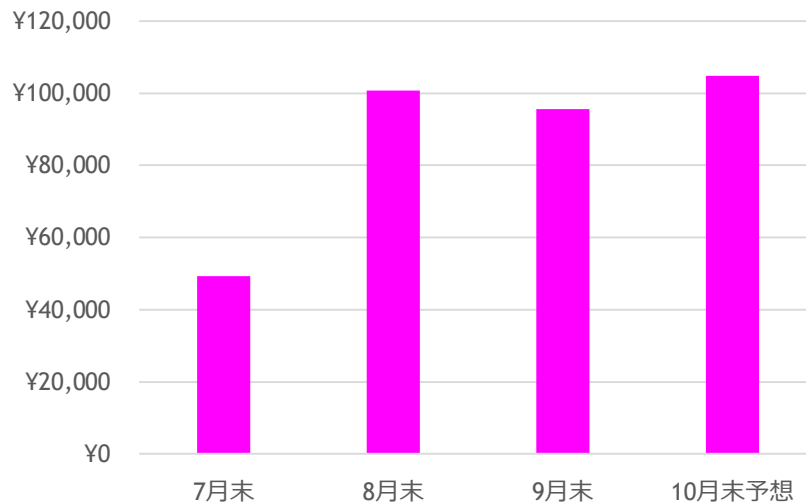
6. キッチンクラブの弁当販売

	回数	売上金	販売個数
7月末	4	¥49,300	156
8月末	5	¥100,649	370
9月末	5	¥95,540	331
10月末予想	7	¥104,800	352
10月11日現在	4	¥56,653	177

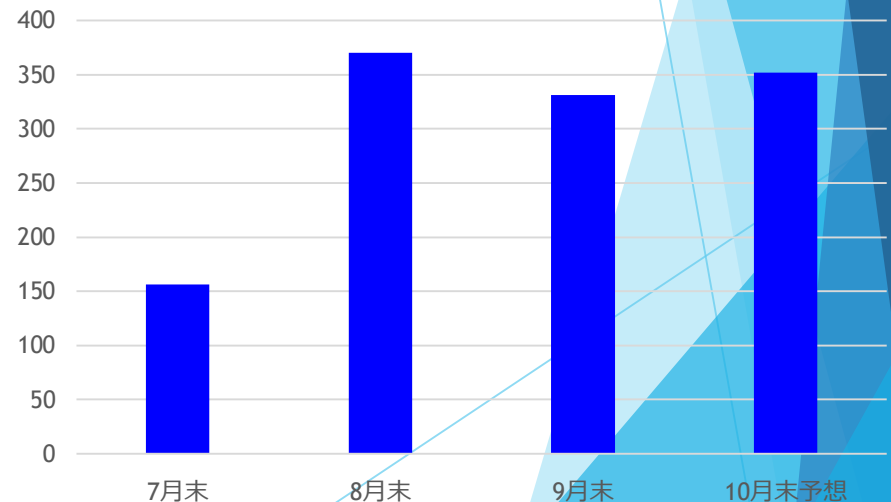
計画当初は予想できなかった
ので年間10万円の目標としたが...?

現在の販売状況では、年間
100万円は軽くクリアでき
そうです。

売上金



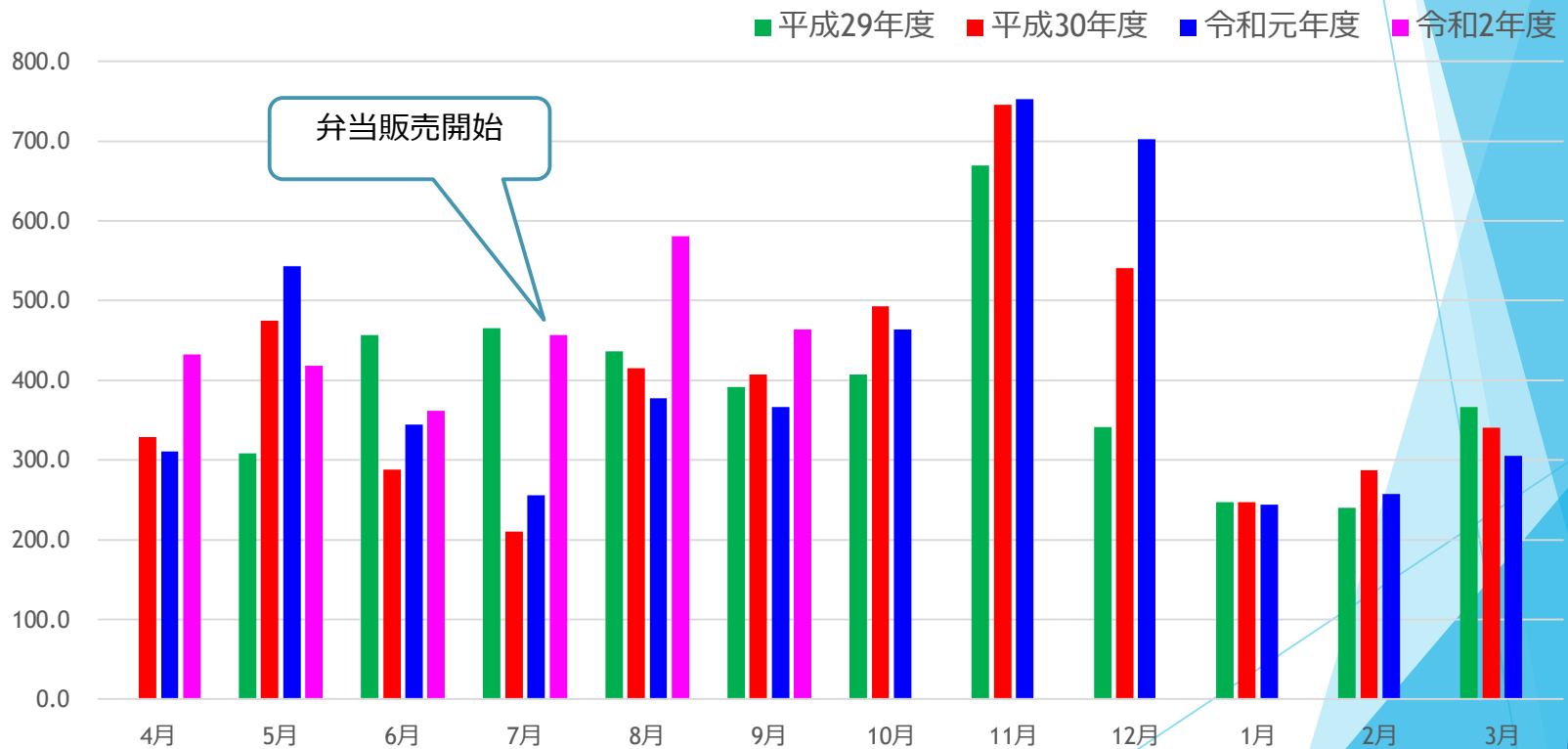
販売個数



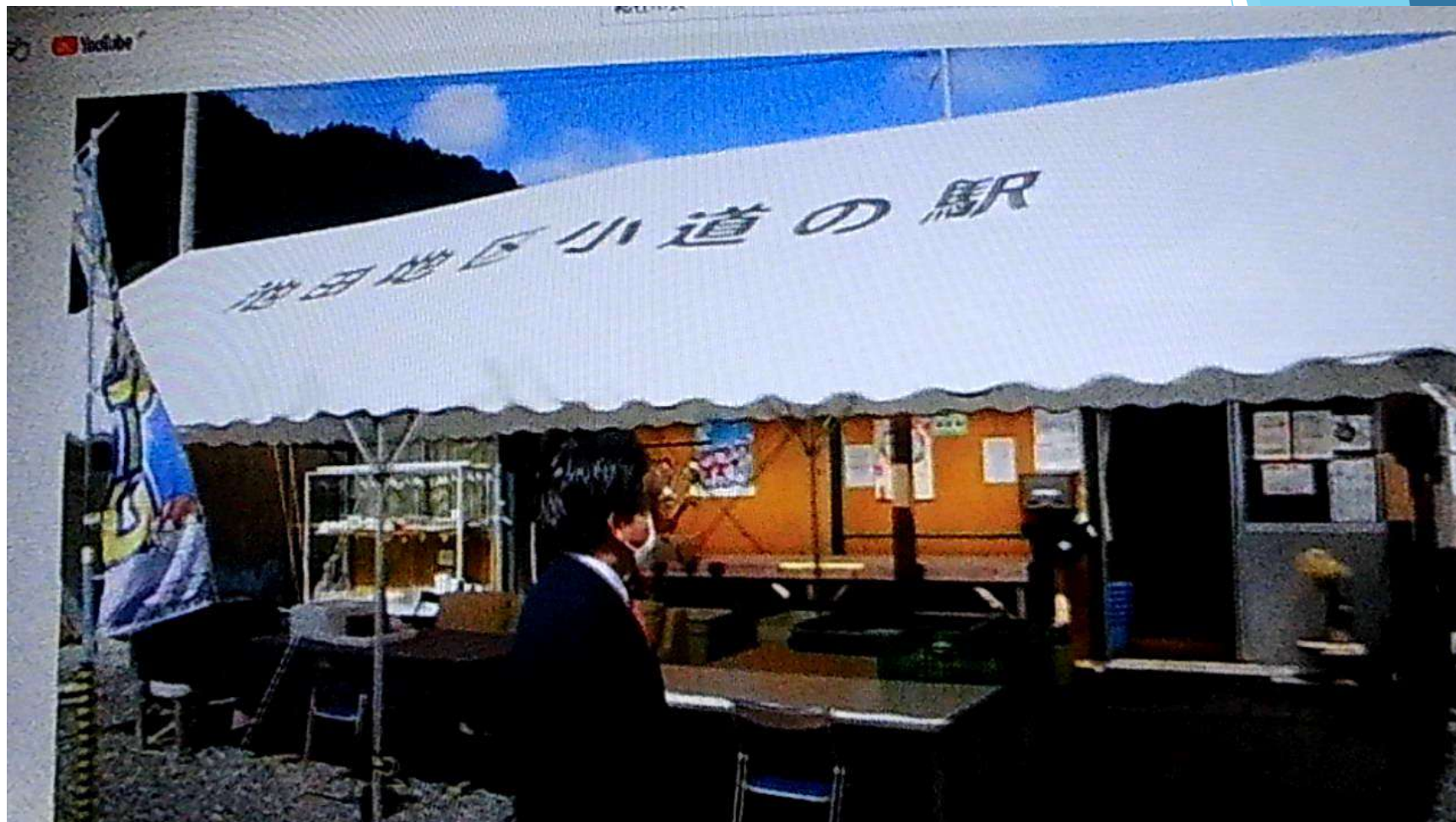
7. 売上金の推移状況

・ピンクの棒グラフが令和2年度です。5月、6月とコロナの影響で客足が落ちましたが、弁当販売で全体の売上金も引き上げているようです。

売上金の推移



8. 市長がユーチューブにアップ



9. おわりに

- ▶ 一歩自立する基礎ができました。ひとつずつ課題をクリアしながら全員で取り組みます。今後の取り組みにご期待ください。



- ▶ ご清聴ありがとうございました