

Guia do serviço de abastecimento de água

A lista dos encanadores conveniados da cidade de Soja está disponível (somente dentro da cidade)

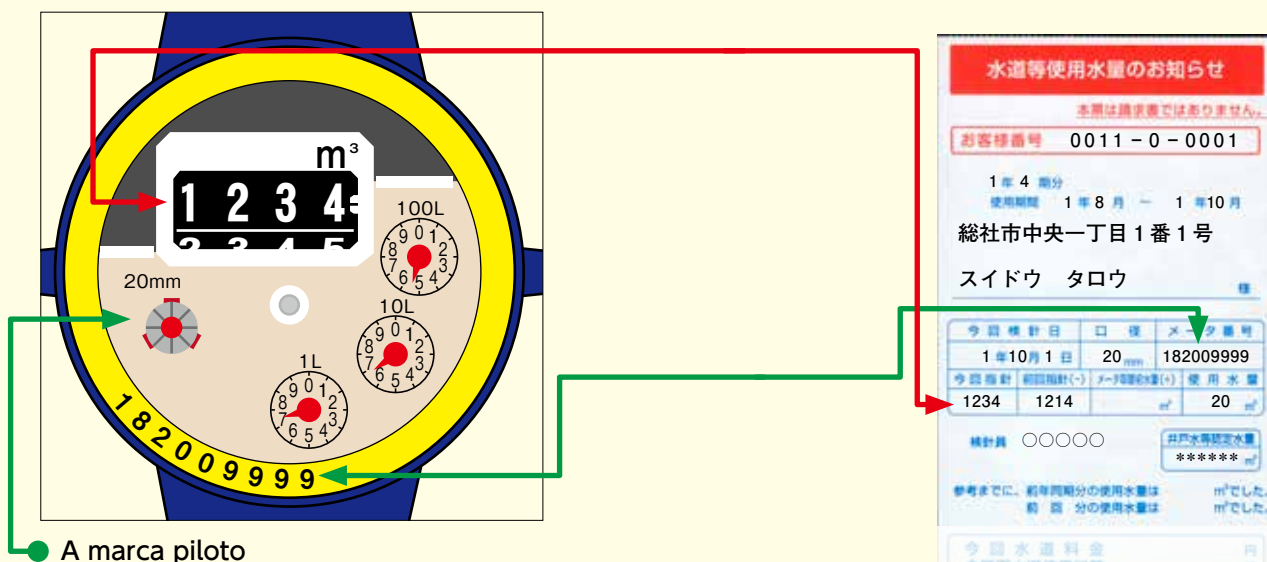


Índice

1. Cálculo da tarifa de água
2. Quando há vazamento de água na sua casa
3. Sobre o cuidado da caixa de relógio de água
4. Para não deixar congelar o cano de água
5. Notificação de início e término de uso de água encanada
6. Lista dos encanadores conveniados da cidade de Soja (dentro da cidade)

1 Cálculo da tarifa de água

Estamos visitando a sua residência para verificar o relógio de água entre o dia 1 e 20 de meses pares (fevereiro, abril, junho, agosto, outubro e dezembro) com o objetivo de calcular a tarifa de água. A quantidade de água consumida é calculada baseado no número indicado no relógio de água. Após verificar o relógio, deixamos o formulário intitulado “Notificação da quantidade de água encanada consumida (水道等使用水量のお知らせ)”. Verifique o mesmo, pois a quantidade de água consumida e a tarifa da água encanada estão marcadas.



A fatura da água encanada está sendo enviada por volta do dia 15 nos meses ímpares (janeiro, março, maio, julho, setembro e novembro). O vencimento e a data de débito da conta bancária é o último dia de maio, julho, setembro, novembro e janeiro e o dia 25 de março respectivamente.

Quando o último dia de um determinado mês cair num sábado, domingo ou feriado, o vencimento e/ou a data de débito será o próximo dia útil.

2 Quando há vazamento de água na sua casa

Você é responsável por providenciar o conserto, quando o cano de água ou torneira dentro da casa quebrar. Quando descobrir um vazamento de água, entre em contato com um dos encanadores alistados na última página deste guia para solicitar o conserto.

Caso próximo ao cano de água esteja molhado, você escutar um ruído da torneira ou da parede ou a tarifa de água for mais alta do que o normal, existe a possibilidade de haver um vazamento de água em algum lugar escondido.

Se isso acontecer.

- ① **Feche todas as torneiras dentro da casa**
- ② **Verifique a marca piloto do relógio de água da caixa do relógio (seta verde da figura acima) por 1 minuto. Se a marca piloto estiver rodando, existe a possibilidade de haver um vazamento de água.**

Se você não conseguiu localizar o ponto de vazamento, entre em contato com um dos encanadores alistados na última página e solicite o apoio.

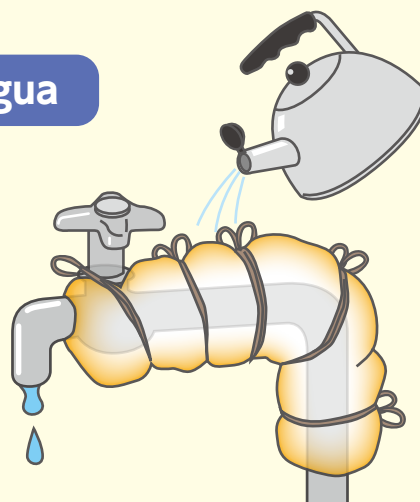
3 Sobre o cuidado da caixa de relógio de água

Um funcionário visitará a sua casa para verificar o relógio de água com objetivo de calcular a tarifa de água. Ele não conseguirá a verificar, caso um objeto esteja em cima do relógio. Favor não estacionar carro ou deixar um objeto em cima do relógio de água. Caso tenha um cachorro, deixe ele amarrado para que o funcionário possa fazer seu trabalho.



4 Para não deixar congelar o cano de água

Quando a temperatura cair abaixo de 0 grau, a água pode não sair da torneira devido a congelamento da torneira ou o cano, chegando a quebrar o mesmo. A torneira instalada fora da casa, o cano exposto da terra ou da parede são mais fáceis de congelar, especialmente em locais que recebem vento forte. Você pode evitar o congelamento por cobrir o cano com um pano. Se congelar, coloque água morna para descongelar (colocar água quente pode quebrar o cano).



5 Notificação de início e término de uso de água encanada

É necessário notificar junto a seção de água encanada nos seguintes casos.

- ① Quando quiser iniciar o uso da água encanada
- ② Quando quiser terminar o uso da água encanada
- ③ Quando quiser alterar o titular do usuário da água encanada
- ④ Quando quiser alterar o endereço de correspondência

Entre em contato 2, 3 ou mais dias de antecedência, após verificar o endereço de uso de água ou detalhes de alteração. Não atendemos aos sábados, domingos, feriados e no fim e no início de ano.

