

3 財務

(1) 令和元（平成31）年度一般会計当初予算額

歳 入			歳 出		
款 別	予算額 千円	構成比 %	款 別	予算額 千円	構成比 %
市税	8,283,428	27.5	議会費	271,173	0.9
地方譲与税	292,124	1.0	総務費	4,542,387	15.1
利子割交付金	17,000	0.1	(内徴税費)	(1,002,257)	(3.3)
配当割交付金	53,000	0.2	民生費	10,313,623	34.3
株式等譲渡所得割交付金	41,000	0.1	衛生費	2,560,816	8.5
地方消費税交付金	1,200,000	4.0	労働費	85,400	0.3
ゴルフ場利用税交付金	54,000	0.2	農林業費	817,966	2.7
環境性能割交付金	14,000	0.1	商工費	330,435	1.1
自動車取得税交付金	36,000	0.1	土木費	2,272,326	7.5
地方特例交付金	149,648	0.5	消防費	1,171,170	3.9
地方交付税	6,280,000	20.9	教育費	4,843,394	16.1
交通安全対策特別交付金	10,000	0.1	災害復旧費	2,370	0.1
分担金及び負担金	347,546	1.1	公債費	2,789,222	9.3
使用料及び手数料	268,804	0.9	予備費	59,718	0.2
国庫支出金	4,029,271	13.4			
県支出金	1,890,472	6.3			
財産収入	327,769	1.1			
寄附金	651,001	2.1			
繰入金	2,107,146	7.0			
繰越金	200,000	0.7			
諸収入	437,991	1.4			
市債	3,369,800	11.2			
合 計	30,060,000	100.0	合 計	30,060,000	100.0

(注) 市税の内訳

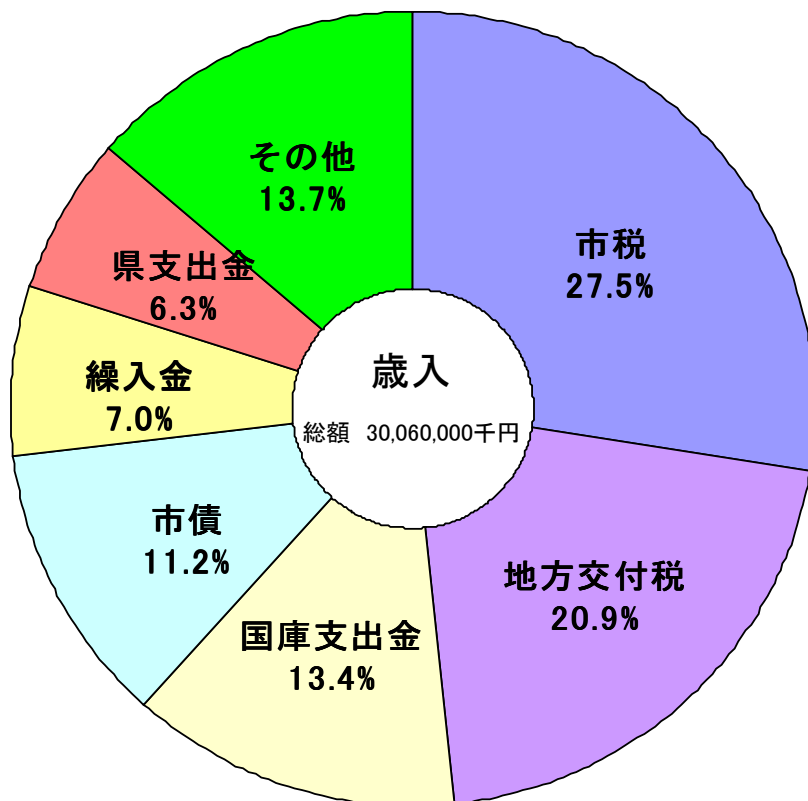
(1) 市民税	3,361,300
(2) 固定資産税	3,845,214
(3) 軽自動車税	222,004
(4) 市たばこ税	399,000
(5) 入湯税	19,800
(6) 都市計画税	436,110

(注) 徴税費の内訳

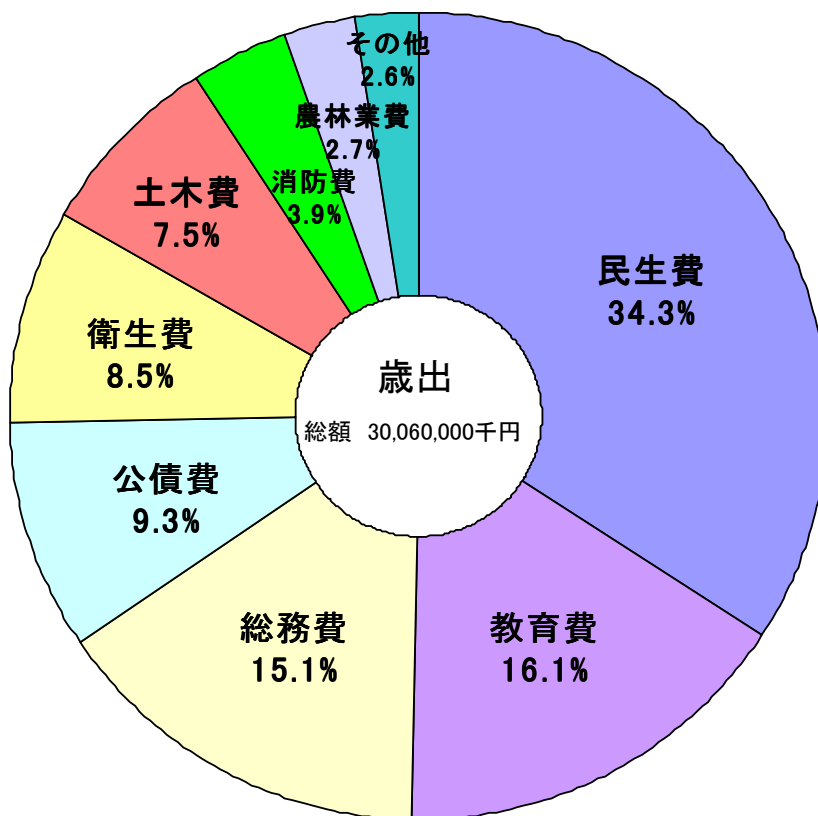
(1) 税務総務費	170,976
(2) 賦課徴収費	831,281

(2) 令和元（平成31）年度一般会計構成比（当初予算）

歳入



歳出

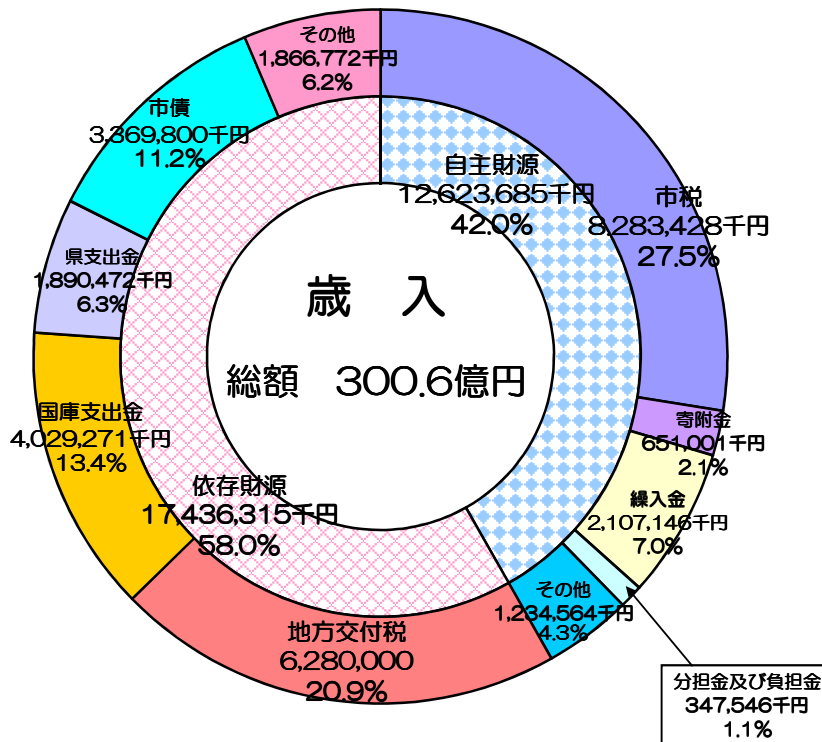


(3) 令和元（平成31）年度当初予算における自主財源と依存財源の比較

単位：千円

依存財源		自主財源	
地方譲与税	292,124	市税	8,283,428
利子割交付金	17,000	分担金及び負担金	347,546
配当割交付金	53,000	使用料及び手数料	268,804
株式等譲渡所得割交付金	41,000	財産収入	327,769
地方消費税交付金	1,200,000	寄附金	651,001
ゴルフ場利用税交付金	54,000	繰入金	2,107,146
環境性能割交付金	14,000	繰越金	200,000
自動車取得税交付金	36,000	諸収入	437,991
地方特例交付金	149,648		
地方交付税	6,280,000		
交通安全対策特別交付金	10,000		
国庫支出金	4,029,271		
県支出金	1,890,472		
市債	3,369,800		
計	17,436,315	計	12,623,685
割合	58.0%	割合	42.0%
歳入合計	30,060,000		

(4) 自主財源と依存財源の構成比(令和元（平成31）年度当初予算)



(5) 基準財政需要額と基準財政収入額等の推移

単位：千円

年 度	基準財政需要額	基準財政収入額	普通交付税交付額	財政力指数
27	12,186,755	7,090,208	5,918,079	0.577
28	12,476,816	7,317,718	5,679,850	0.582
29	12,610,732	7,544,727	5,396,796	0.589
30	12,700,474	7,669,528	5,235,242	0.596
元(31)	12,805,187	7,794,708	5,138,464	0.604

財政力指数とは

地方交付税法の規定により算出した基準財政収入額を基準財政需要額で除して得た数値の過去3ヶ年間の平均値で、地方公共団体の財政力を示す指標として用いられています。財政力指数が1に近いあるいは1を超えるほど財源に余裕があるといえます。

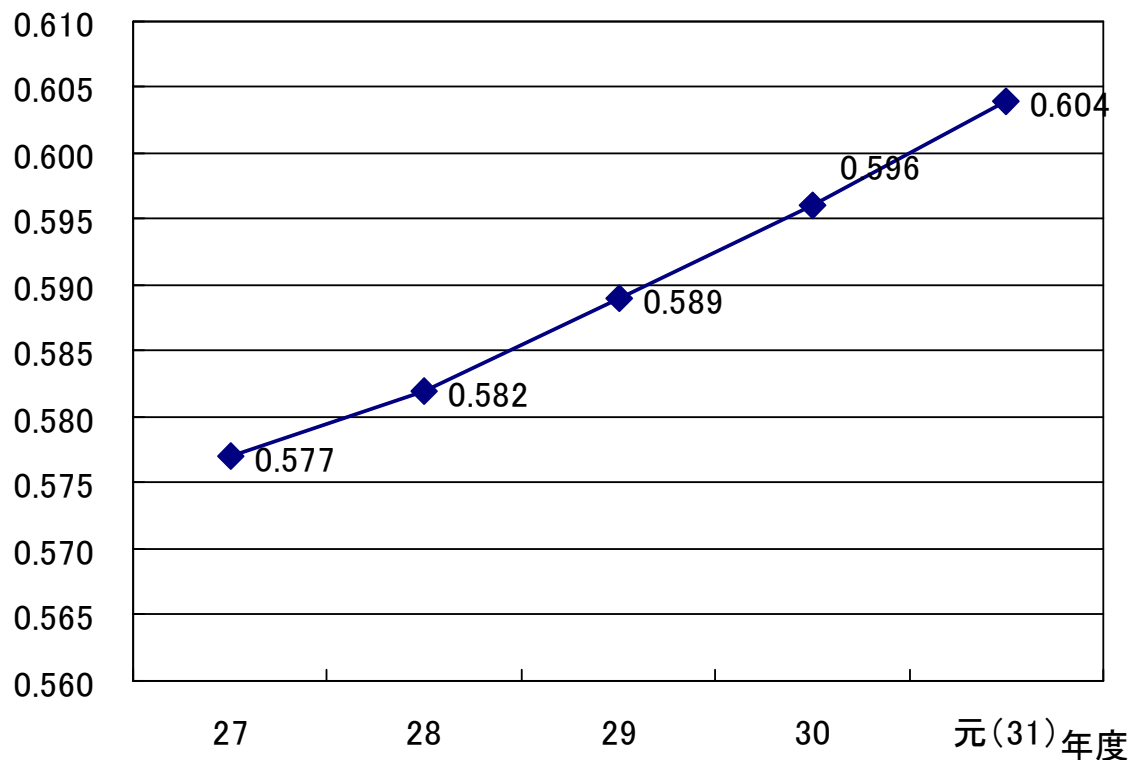
※基準財政需要額及び基準財政収入額は、一本算定の錯誤前の額である。

※普通交付税交付額については、合併算定替の額である。

(6) 財政力指数の推移

指数

財政力指数の推移



(7)平成30年度一般会計歳入歳出決算額

歳 入			歳 出		
款 別	決算額 千円	構成比 %	款 別	決算額 千円	構成比 %
市税	8,566,090	26.9	議会費	258,479	0.8
地方譲与税	284,416	0.9	総務費	4,342,600	14.1
利子割交付金	17,312	0.1	(内徴税费)	(1,281,683)	(4.2)
配当割交付金	35,801	0.1	民生費	10,787,455	35.0
株式等譲渡所得割交付金	28,931	0.1	衛生費	2,088,084	6.8
地方消費税交付金	1,167,199	3.6	労働費	74,428	0.2
ゴルフ場利用税交付金	52,290	0.2	農林業費	1,175,428	3.8
自動車取得税交付金	82,925	0.2	商工費	308,575	1.0
地方特例交付金	70,205	0.2	土木費	1,908,119	6.2
地方交付税	6,499,080	20.4	消防費	1,036,615	3.4
交通安全対策特別交付金	8,982	0.1	教育費	5,242,269	17.0
分担金及び負担金	525,282	1.6	災害復旧費	1,003,161	3.2
使用料及び手数料	278,683	0.9	公債費	2,635,141	8.5
国庫支出金	3,781,464	11.9	予備費	0	0.0
県支出金	2,589,891	8.1			
財産収入	21,952	0.1			
寄附金	1,700,164	5.3			
繰入金	404,349	1.3			
繰越金	581,972	1.8			
諸収入	758,492	2.4			
市債	4,408,927	13.8			
合 計	31,864,407	100.0	合 計	30,860,354	100.0

(注) 市税の内訳

- (1) 市民税
- (2) 固定資産税
- (3) 軽自動車
- (4) 市たばこ税
- (5) 入湯税
- (6) 都市計画税

(千円)

- 3,552,297
- 3,935,319
- 225,363
- 392,545
- 24,053
- 436,513

(注) 徴税费の内訳

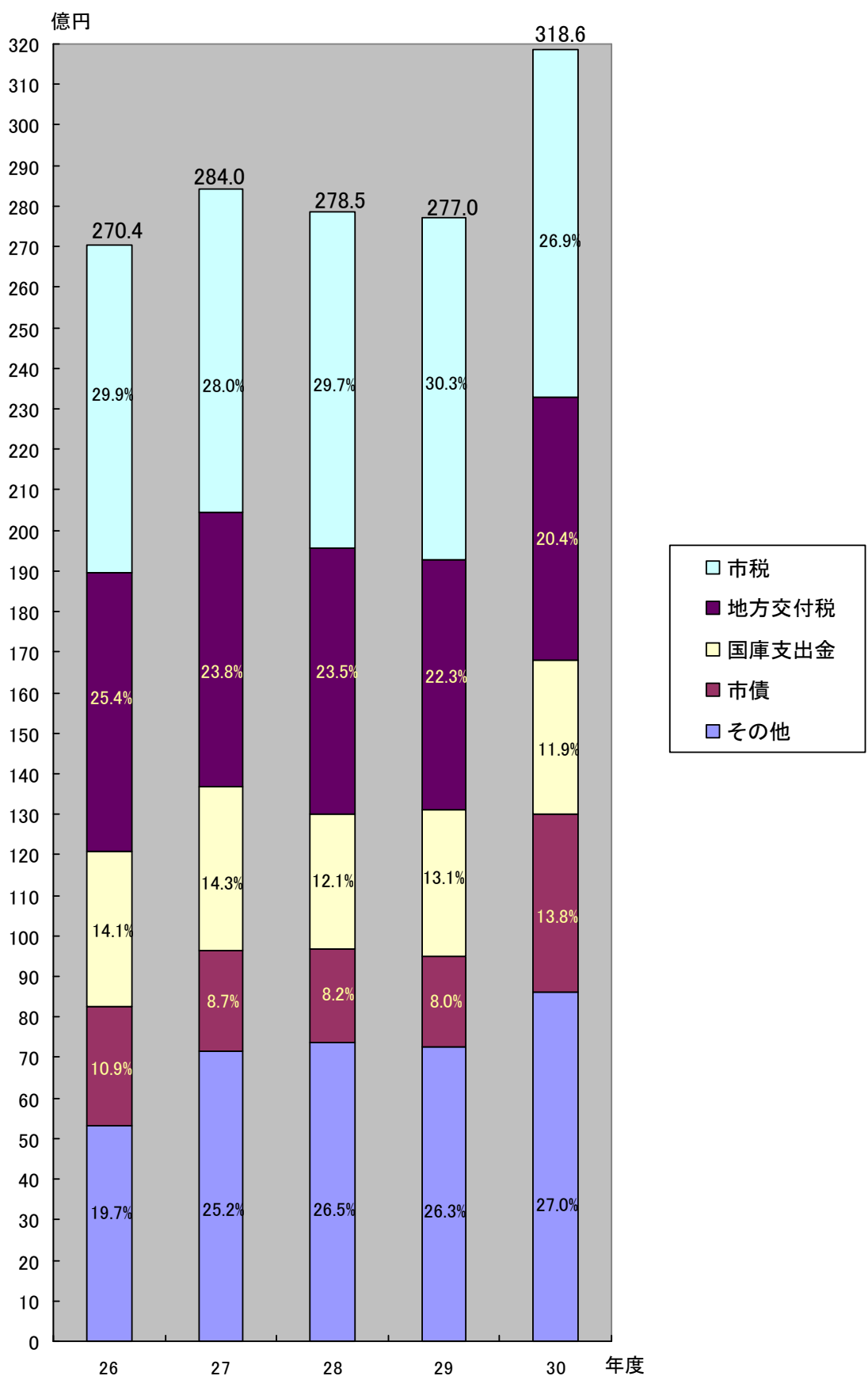
- (1) 税務総務費
- (2) 賦課徴収費

(千円)

- 166,398
- 1,115,285

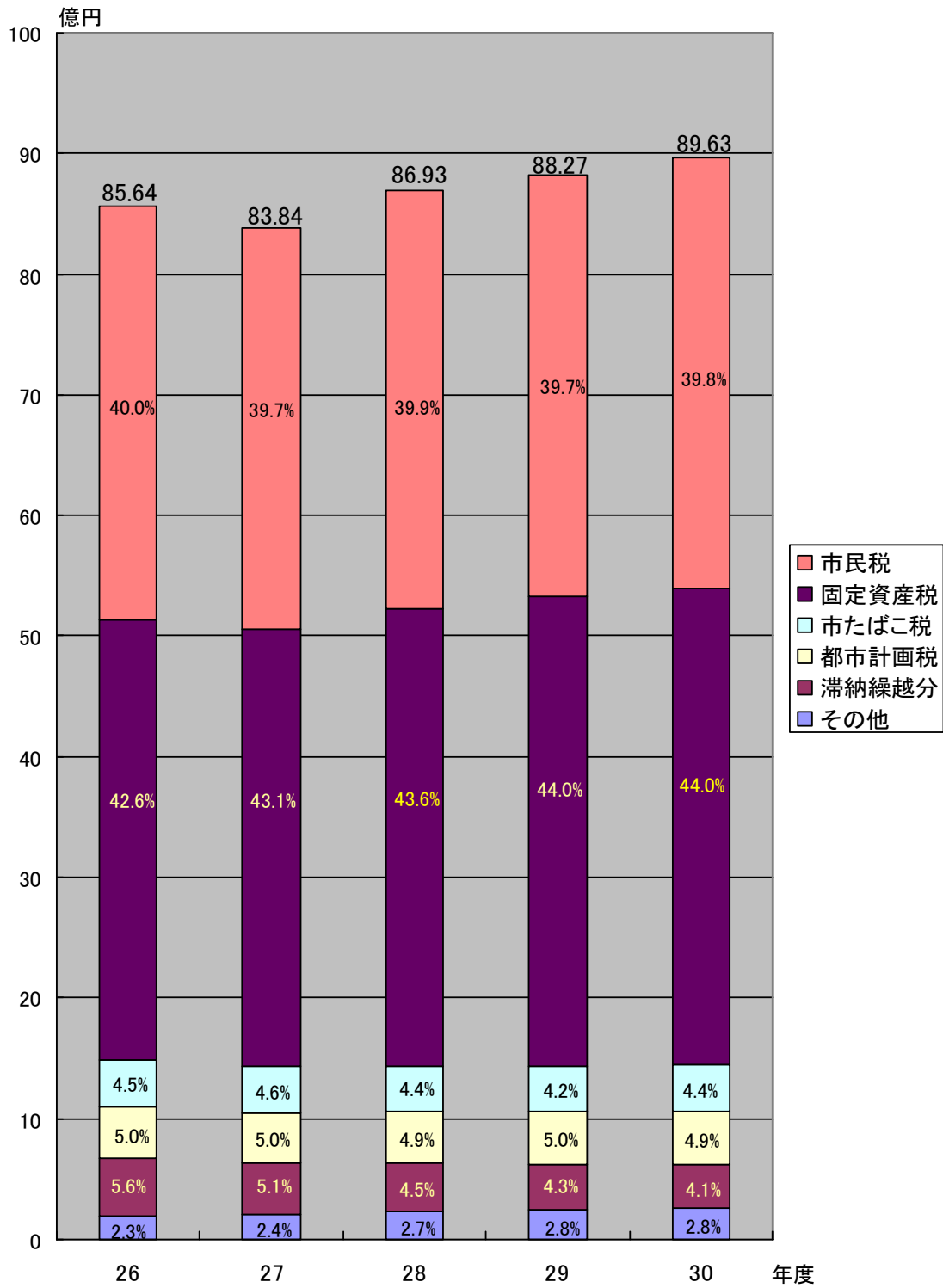
※ 歳入市税は未還付金を含む額

(8) 一般会計歳入決算状況の推移

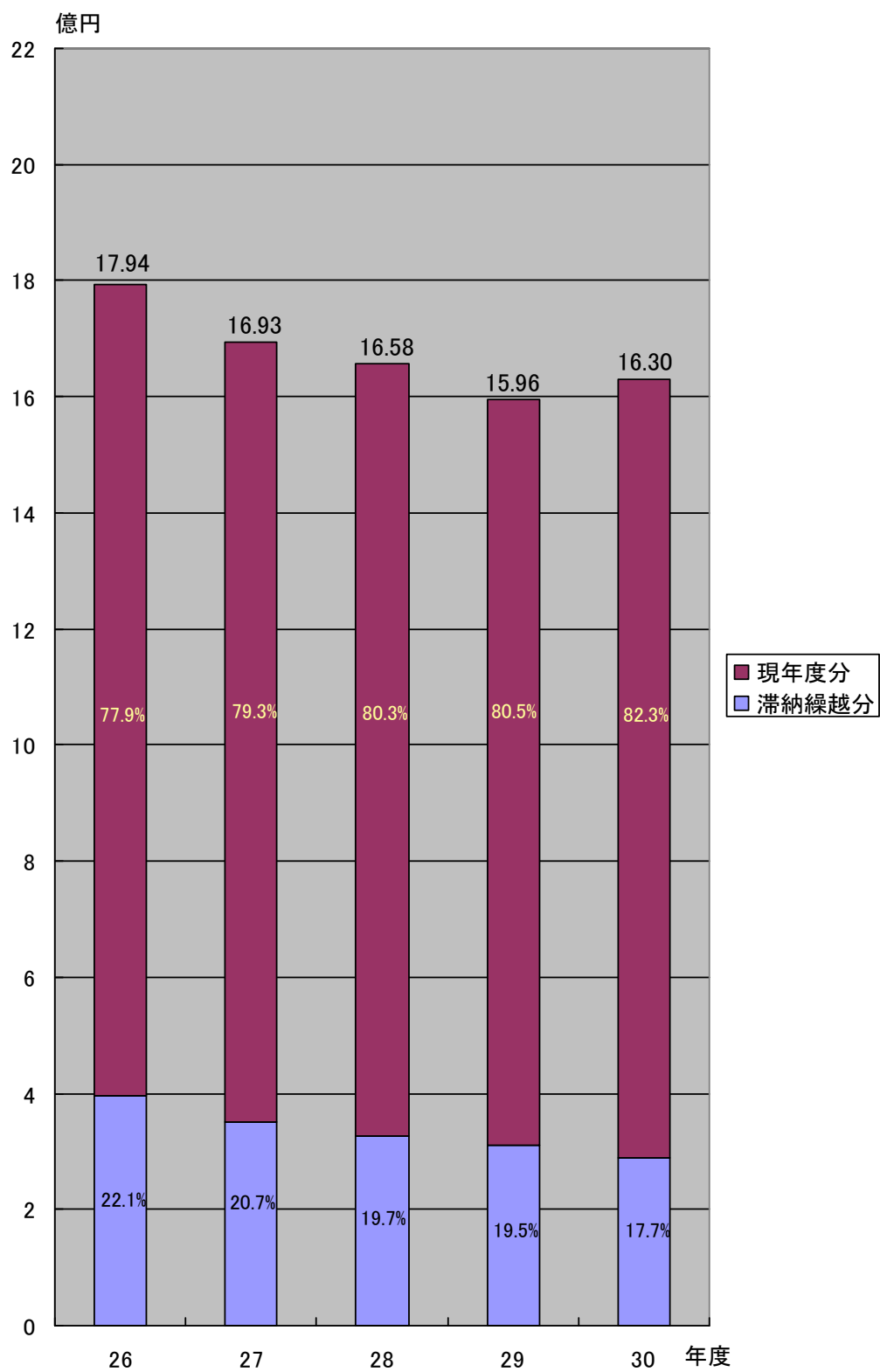


(9) 税調定の構成比の推移(決算)

市 税 分



国民健康保険税



(10)一般会計年度別決算状況

ア 歳入

年度 区分 款別	26			27			28			29			30		
	収入済額 千円	構成比 %	前年比 %	収入済額 千円	構成比 %	前年比 %	収入済額 千円	構成比 %	前年比 %	収入済額 千円	構成比 %	前年比 %	収入済額 千円	構成比 %	前年比 %
★市 税	8,073,800	29.9	102.3	7,955,579	28.0	98.5	8,276,808	29.7	104.0	8,402,811	30.3	101.5	8,566,090	26.9	101.9
地方譲与税	267,331	1.0	95.4	281,154	1.0	105.2	278,535	1.0	99.1	278,448	1.0	100.0	284,416	0.9	102.1
利子割交付金	19,213	0.1	93.2	18,997	0.1	98.9	9,173	0.0	48.3	18,170	0.1	198.1	17,312	0.1	95.3
配当割交付金	80,711	0.3	221.2	57,335	0.2	71.0	32,800	0.1	57.2	47,207	0.2	143.9	35,801	0.1	75.8
株式等譲渡所得割交付金	42,857	0.2	84.2	52,388	0.2	122.2	21,640	0.1	41.3	45,401	0.2	209.8	28,931	0.1	63.7
地方消費税交付金	689,779	2.6	122.7	1,196,336	4.2	173.4	1,073,324	3.9	89.7	1,143,475	4.1	106.5	1,167,199	3.6	102.1
ゴルフ場利用税交付金	59,908	0.2	97.2	58,661	0.2	97.9	57,780	0.2	98.5	55,206	0.2	95.5	52,290	0.2	94.7
特別地方消費税交付金	—	—	—	—	—	—	—	—	—	—	—	—	—	—	—
自動車取得税交付金	28,239	0.1	40.9	48,244	0.2	170.8	57,368	0.2	118.9	72,012	0.3	125.5	82,925	0.2	115.2
地方特例交付金	44,261	0.2	102.2	46,408	0.2	104.9	50,499	0.2	108.8	55,127	0.2	109.2	70,205	0.2	127.4
地方交付税	6,881,299	25.4	98.6	6,762,480	23.8	98.3	6,546,306	23.5	96.8	6,185,688	22.3	94.5	6,499,080	20.4	105.1
交通安全対策特別交付金	11,063	0.0	87.1	11,742	0.0	106.1	11,261	0.0	95.9	10,554	0.1	93.7	8,982	0.1	85.1
★分担金及び負担金	493,540	1.8	103.5	479,687	1.7	97.2	447,870	1.6	93.4	501,364	1.8	111.9	525,282	1.6	104.8
★使用料及び手数料	294,669	1.1	94.8	293,216	1.0	99.5	283,778	1.0	96.8	281,738	1.0	99.3	278,683	0.9	98.9
国庫支出金	3,823,549	14.1	100.1	4,049,252	14.3	105.9	3,363,055	12.1	83.1	3,626,994	13.1	107.8	3,781,464	11.9	104.3
県支出金	1,575,517	5.8	100.0	1,491,998	5.2	94.7	1,693,700	6.1	113.5	1,753,121	6.3	103.5	2,589,891	8.1	147.7
★財産収入	201,121	0.7	178.6	630,505	2.2	313.5	528,225	1.9	83.8	33,877	0.1	6.4	21,952	0.1	64.8
★寄附金	15,485	0.1	220.8	652,848	2.3	4216.0	1,303,686	4.7	199.7	1,797,967	6.5	137.9	1,700,164	5.3	94.6
★繰入金	188,879	0.7	145.0	192,741	0.7	102.0	161,731	0.6	83.9	89,270	0.3	55.2	404,349	1.3	453.0
★繰越金	905,925	3.4	87.7	1,255,087	4.4	138.5	1,017,272	3.7	81.1	699,702	2.5	68.8	581,972	1.8	83.2
★諸収入	390,694	1.4	97.3	388,264	1.4	99.4	337,277	1.2	86.9	370,665	1.4	109.9	758,492	2.4	204.6
市 債	2,954,022	10.9	113.2	2,481,850	8.7	84.0	2,293,768	8.2	92.4	2,227,722	8.0	97.1	4,408,927	13.8	197.9
計	27,041,862	100.0	102.1	28,404,772	100.0	105.0	27,845,856	100.0	98.0	27,696,519	100.0	99.5	31,864,407	100.0	115.0
自主財源(★印)の計	10,564,113	39.1	101.9	11,847,927	41.7	112.2	12,356,647	44.4	104.3	12,177,394	43.9	98.5	12,836,984	40.3	105.4

※ 市税収入済額は未還付金を含む額

イ 歳 出

年度 区分 款別	26			27			28			29			30		
	決算額 千円	構成比 %	前年比 %	決算額 千円	構成比 %	前年比 %	決算額 千円	構成比 %	前年比 %	決算額 千円	構成比 %	前年比 %	決算額 千円	構成比 %	前年比 %
議会費	289,391	1.1	102.3	302,949	1.1	104.7	279,051	1.0	92.1	270,486	1.0	96.9	258,479	0.8	95.6
総務費	3,163,613	12.3	100.5	4,465,086	16.3	141.1	3,909,575	14.4	87.6	4,239,549	15.6	108.4	4,342,600	14.1	102.4
(内徴税費)	(222,433)	(0.9)	91.3	(534,177)	(2.0)	240.2	(1,022,203)	(3.8)	191.4	(59,190)	(0.2)	5.8	(1,281,683)	(4.2)	2165.4
民生費	8,406,434	32.6	108.3	8,766,402	32.0	104.3	9,241,474	34.0	105.4	9,683,289	35.7	104.8	10,787,455	35.0	111.4
衛生費	2,031,035	7.9	109.1	2,175,500	7.9	107.1	2,592,228	9.5	119.2	1,764,125	6.5	68.1	2,088,084	6.8	118.4
労働費	106,317	0.4	63.5	97,440	0.4	91.7	75,181	0.3	77.2	72,673	0.3	96.7	74,428	0.2	102.4
農林業費	868,043	3.4	89.1	821,462	3.0	94.6	1,105,415	4.1	134.6	779,933	2.9	70.6	1,175,428	3.8	150.7
商工費	313,465	1.2	121.4	294,786	1.1	94.0	905,138	3.3	307.0	314,849	1.2	34.8	308,575	1.0	98.0
土木費	2,871,417	11.1	87.2	2,744,751	10.0	95.6	2,139,938	7.9	78.0	2,186,423	8.1	102.2	1,908,119	6.2	87.3
消防費	1,457,751	5.6	130.0	952,256	3.5	65.3	937,193	3.5	98.4	1,014,133	3.7	108.2	1,036,615	3.4	102.2
教育費	3,455,298	13.4	94.6	4,060,655	14.8	117.5	3,116,647	11.5	76.8	4,071,123	15.0	130.6	5,242,269	17.0	128.8
災害復旧費	14,506	0.1	14.3	0	0.0	0.0	114,985	0.4	0.0	28,238	0.1	24.6	1,003,161	3.2	3,552.5
公債費	2,809,505	10.9	95.2	2,706,213	9.9	96.3	2,729,330	10.1	100.9	2,689,726	9.9	98.5	2,635,141	8.5	98.0
諸支出金	0	0.0	0.0	0	0.0	0.0	0	0.0	0.0	0	0.0	0.0	0	0.0	0.0
計	25,786,775	100.0	100.8	27,387,500	100.0	106.2	27,146,155	100.0	99.1	27,114,547	100.0	99.9	30,860,354	100.0	113.8

(11) 市税負担状況(決算額)

ア 総額

区分 年度	総額	前年比	一人当たり	前年比	一世帯当たり	前年比
	(収入済額) 千円	%	円	%	円	%
26	8,073,800	102.3	119,047	102.1	313,120	100.9
27	7,955,579	98.5	117,145	98.4	304,205	97.2
28	8,276,808	104.0	121,295	103.5	310,796	102.2
29	8,402,811	101.5	122,603	101.1	309,234	99.5
30	8,566,090	101.9	124,157	101.3	307,591	99.5

※ 年度末の人口及び世帯数による。

イ 市民税及び固定資産税

区分 年度	市 民 税					固定資産税		
	総額 (個人+法人) 千円	個人			法人 千円	総額 千円	一人当たり 円	一世帯当たり 円
		一人当たり 円	一世帯当たり 円					
26	3,424,098	2,918,857	43,038	113,200	505,241	3,640,640	53,681	141,192
27	3,330,325	2,926,085	43,086	111,888	404,240	3,617,829	53,272	138,338
28	3,462,437	2,974,438	43,590	111,691	487,999	3,774,038	55,308	141,716
29	3,485,686	2,993,877	43,683	110,178	491,809	3,869,463	56,458	142,401
30	3,552,297	3,038,750	44,044	109,115	513,547	3,935,319	57,039	141,309

※ 年度末の人口及び世帯数による。

ウ 都市計画税及び諸税

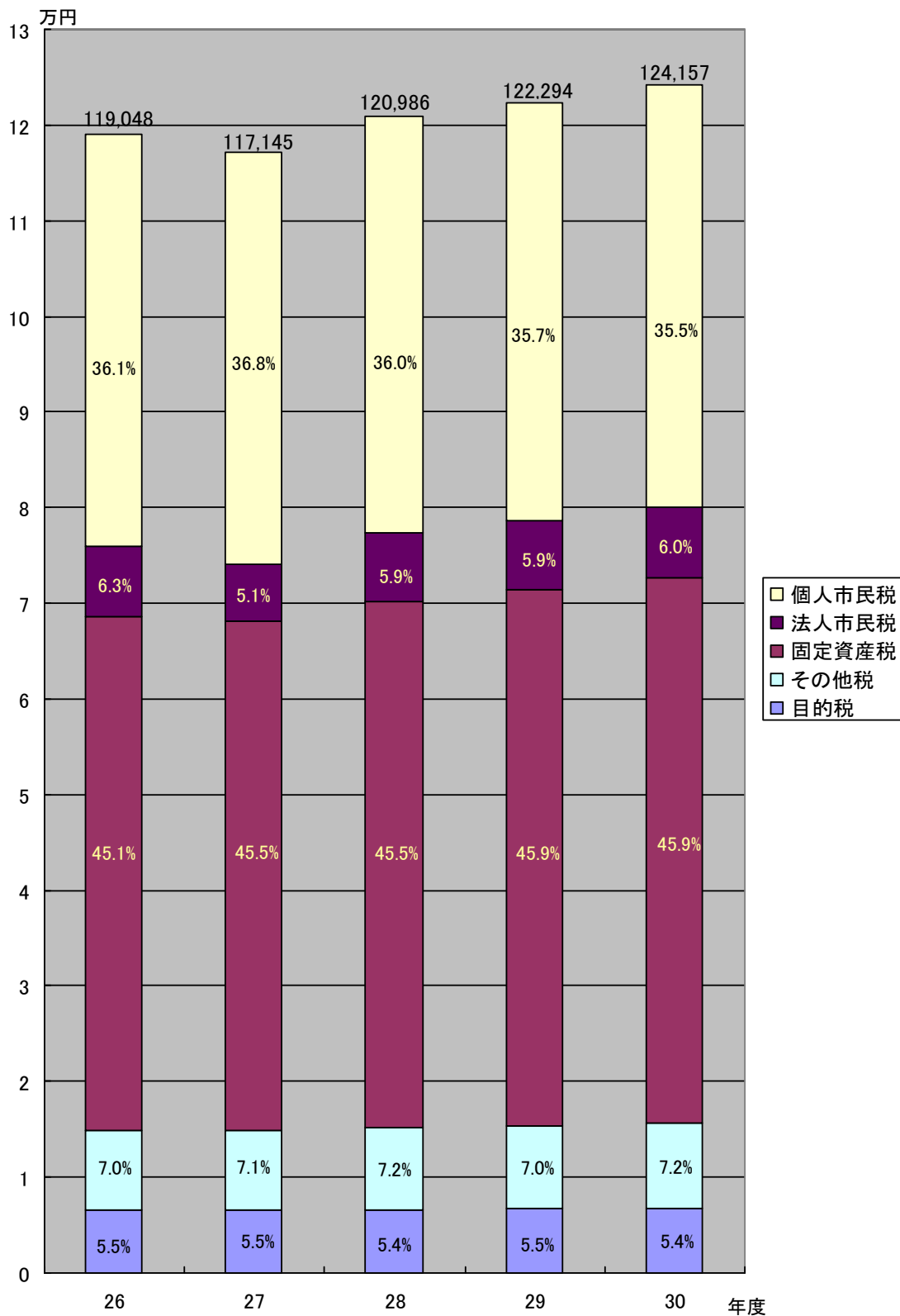
区分 年度	都市計画税			諸税		
	総額 千円	一人当たり 円	一世帯当たり 円	総額 千円	一人当たり 円	一世帯当たり 円
26	425,187	6,269	16,490	583,875	8,609	22,644
27	420,830	6,197	16,092	586,595	8,638	22,430
28	428,436	6,279	16,088	611,896	8,967	22,977
29	438,034	6,391	16,120	609,628	8,895	22,435
30	436,513	6,327	15,674	641,961	9,305	23,051

※ 諸税は、軽自動車税、市たばこ税、入湯税の合計額

※ 決算額は未還付金を含む額

※ 年度末の人口及び世帯数による。

(12) 一人あたり年度別税目毎の推移 (国民健康保険税を除く)



(注) その他税は、軽自動車税、市たばこ税の合計額
 目的税は、都市計画税及び入湯税の合計額