

市 税 概 要

令和元年度版



岡山県総社市税務課

目 次

1	総社市の概況	
(1)	位置図	1
(2)	人口と世帯の推移	2
2	税務行政機構等	
(1)	行政機構図（市長部局）	3
(2)	税務課の事務分掌（4月1日現在）	4
(3)	職別職員数（4月1日現在）	5
(4)	税務職員の割合等（4月1日現在）	5
(5)	市税の徴収に要する経費	6
3	財 務	
(1)	令和元（平成31）年度一般会計当初予算額	7
(2)	(図) 令和元（平成31）年度一般会計構成比（当初予算）	8
(3)	令和元（平成31）年度当初予算における自主財源と依存財源の比較	9
(4)	(図) 自主財源と依存財源の構成比（令和元（平成31）年度当初予算）	9
(5)	基準財政需要額と基準財政収入額等の推移	10
(6)	(図) 財政力指数の推移	10
(7)	平成30年度一般会計歳入歳出決算額	11
(8)	(図) 一般会計歳入決算状況の推移	12
(9)	(図) 税調定の構成比の推移（決算）	13
(10)	一般会計年度別決算状況	15
(11)	市税負担状況（決算額）	17
(12)	一人あたり年度別税目毎の推移（国民健康保険税を除く）	18
4	市 民 税	
(1)	個人市民税の特別徴収及び普通徴収の推移	19
(2)	個人市民税所得区分別の推移	19
(3)	市・県民税申告受付件数	20
(4)	課税標準額の段階別推移	21
(5)	法人市民税	22
5	固定資産税・都市計画税	
(1)	納税義務者数・調定額の推移	23
(2)	課税標準額の推移	23
(3)	(図) 令和元（平成31）年度地積・評価額の構成比	24
(4)	地積（床面積）及び評価額の推移	25
(5)	土地の概要（令和元（平成31）年度）	26
(6)	住宅用途地区別地積，決定価格及び課税標準額の推移	27
(7)	家屋の新築状況	28
(8)	新築家屋に係る軽減税額の状況	28
(9)	家屋の概要（令和元（平成31）年度）	29
(10)	固定資産税課税台帳閲覧の状況	30
(11)	国有資産等所在市町村交付金及び納付金	30
(12)	償却資産の概要（令和元（平成31）年度）	30

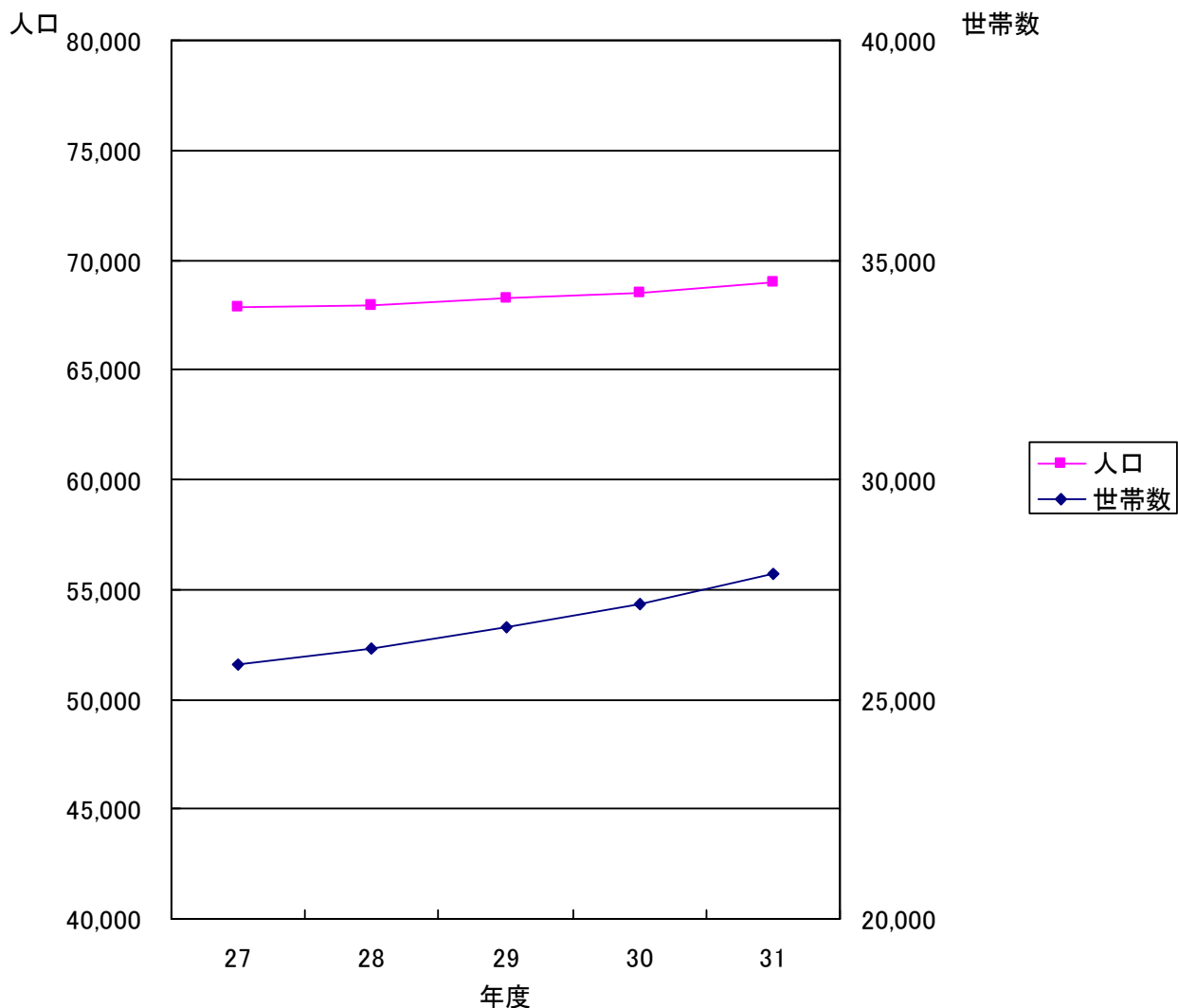
6	軽自動車税	
	(1) 車種別課税状況 (令和元 (平成31) 年度)	31
	(2) 軽自動車等の一世帯当たり平均所有台数 (4月1日現在)	31
	(3) 課税状況の推移 (課税台数, 調定額, 納税義務者数)	32
7	諸 税	
	(1) 市たばこ税	33
	(2) その他の税	33
8	収 納	
	(1) (図) 収納状況の推移 (国民健康保険税を除く)	34
	(2) 税目別収納状況	35
	(3) 税目別不納欠損の状況	36
	(4) 付帯金の収納状況	36
	(5) 滞納処分 of 状況	36
9	口座振替等	
	(1) 口座振替の利用状況	37
	(2) 証明処理件数	38
10	国民健康保険税	
	(1) 被保険者世帯及び被保険者数の推移 (3月31日現在)	39
	(2) 医療費及び国民健康保険税の推移	39
	(3) 国民健康保険の給付状況	40
11	市税の税率等の推移	41

(2) 人口と世帯の推移

年	世帯数 世帯	人 口 (人)			一世帯当たり 人 員 人	人口密度 人 人
		男	女	計		
27	25,785	32,956	34,864	67,820 (745)	2.63	320
28	26,152	33,000	34,912	67,912 (814)	2.60	320
29	26,631	33,203	35,034	68,237 (1,039)	2.56	322
30	27,173	33,355	35,182	68,537 (1,178)	2.52	323
31	27,849	33,596	35,398	68,994 (1,531)	2.48	326

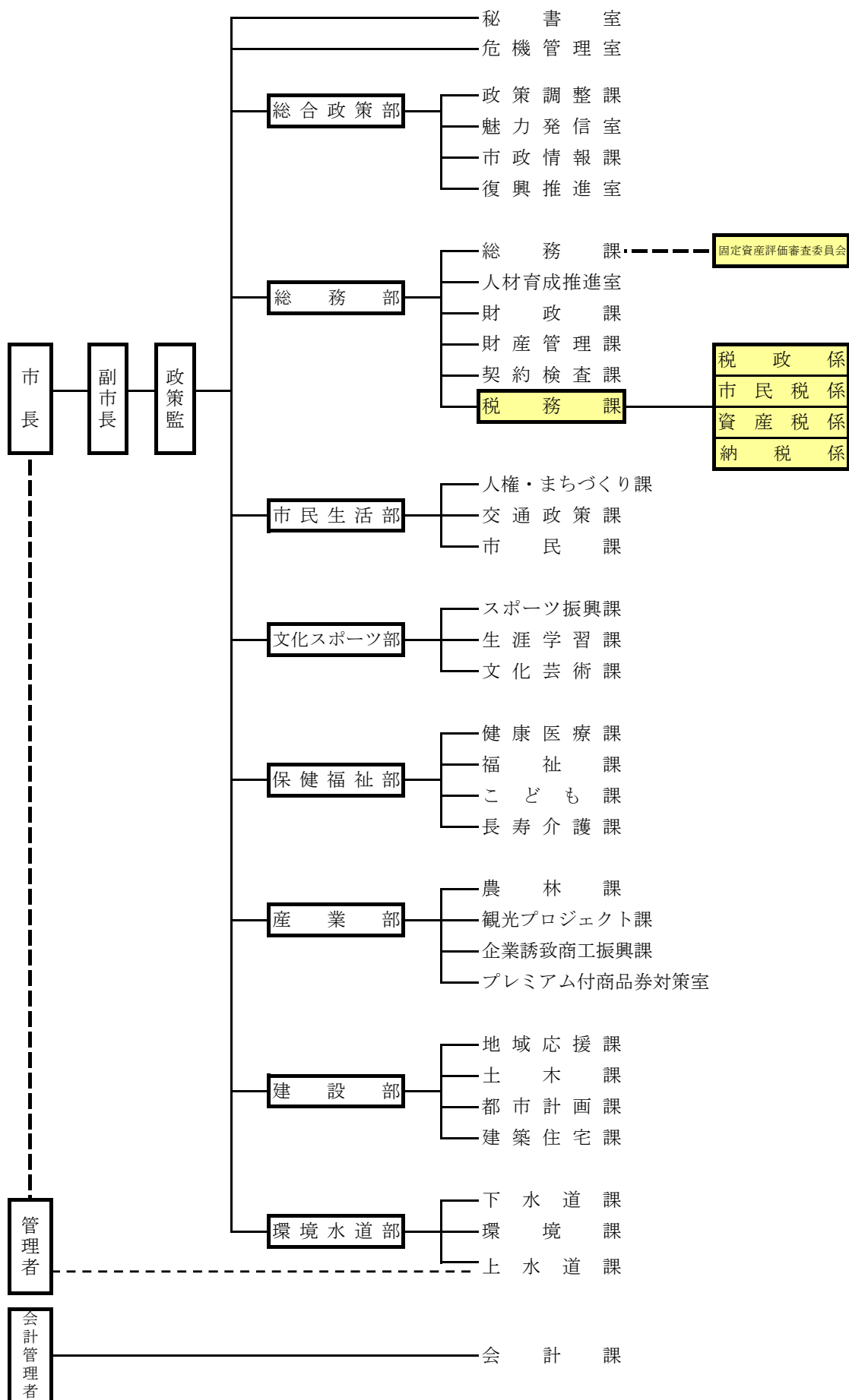
各年の3月末現在

(注) () 内は、外国人の内数



2 税務行政機構等 (4月1日現在)

(1) 行政機構図 (市長部局)



(2) 税務課の事務分掌(4月1日現在)

課名	係名	事務分掌
税務課	税政係	(1) 税務行政の調整及び税制に関すること。 (2) 市税に係る証明に関すること。 (3) 軽自動車税, 市たばこ税, 鉦産税及び入湯税の賦課等に関すること。 (4) 軽自動車税及び市たばこ税の納期限の延長に関すること。 (5) 軽自動車税, 市たばこ税及び鉦産税の減免に関すること。 (6) 原動機付自転車等の標識交付に関すること。 (7) ふるさと納税に関すること。 (8) 課の庶務及び課内他係に属しないこと。
	市民税係	(1) 市民税及び国民健康保険税の所得調査に関すること。 (2) 市民税及び国民健康保険税の賦課等に関すること。 (3) 市民税及び国民健康保険税の納期限の延長及び減免に関すること。
	資産税係	(1) 固定資産税, 都市計画税及び特別土地保有税の賦課等に関すること。 (2) 固定資産税, 都市計画税及び特別土地保有税の納期限の延長及び減免に関すること。 (3) 土地, 家屋及び償却資産の評価に関すること。 (4) 土地課税台帳, 家屋課税台帳及び償却資産課税台帳等の整備及び縦覧に関すること。 (5) 国有資産等所在市町村交付金及び納付金に関すること。
	納税係	(1) 納税思想の啓発に関すること。 (2) 過誤納金の還付及び充当に関すること。 (3) 市税等の収納, 催促及び滞納処分に関すること。 (4) 市税等の徴収等の整理に関すること。 (5) 税の徴収の嘱託及び委託に関すること。

(3) 職別職員数(4月1日現在)

単位：人

区 分	課 長	主 幹	課長補佐	係長	主査・主任	主 事	計
税 務 課	1						1
税 政 係			1			3	4
市 民 税 係			1		4	4	9
資 産 税 係				1	2	5	8
納 税 係			1		2	2	5
計	1	0	3	1	8	14	27

(4) 税務職員の割合等(4月1日現在)

単位：人

区分 年度	職員定数 人	税務職員数			
		職員数 人	割合 %	一人当たり	
				人 口 人	面 積 km ²
27	723	23	3.18	2,882	8.8
28	723	24	3.32	2,949	9.2
29	723	24	3.32	2,830	8.8
30	723	26	3.60	2,843	8.8
31	723	27	3.73	2,555	7.8
平成31年4月1日(実数)	561				

(5) 市税の徴収に要する経費

単位：千円

区分		年度	26	27	28	29	30
税収入額	市 税 (A)		8,073,800	7,955,579	8,276,807	8,402,811	8,566,090
	個人の県民税		1,932,952	1,939,068	1,970,893	1,984,034	2,013,814
	計 (B)		10,006,752	9,894,647	10,247,700	10,386,845	10,579,904
徴収費	人件費	給料	75,364	71,804	66,506	65,023	74,842
		諸手当	53,056	53,202	49,296	51,190	61,776
		(1)時間外勤務手当	17,177	20,487	17,831	19,758	25,542
		(2)税務手当	19	6	8	9	7
		(3)その他の手当	35,860	32,709	31,457	31,423	36,227
		その他	25,446	24,000	23,637	25,223	27,782
		小 計 (C)	153,866	149,006	139,439	141,436	164,400
	物件費	旅費	62	71	49	95	62
		賃金	12,946	16,396	18,398	19,201	16,892
		その他	38,951	54,659	65,769	44,440	38,104
		小計	51,959	71,126	84,216	63,736	55,058
	諸費	前納報奨金	0	0	0	0	0
		納税組合奨励金	0	0	0	0	0
		たばこ販売(協)補助金	0	0	0	0	0
		その他	12,959	10,742	19,484	6,874	9,194
		小計	12,959	10,742	19,484	6,874	9,194
	その他	36	0	66	66	51	
	計 (D)	218,820	230,874	243,205	212,112	228,703	
	県民税 徴収委託費	通知書を基準とした額	97,313	97,947	99,713	101,805	102,916
		徴収額を基準とした額	0	0	0	0	0
県民税前納報奨金		0	0	0	0	0	
計 (E)		97,313	97,947	99,713	101,805	102,916	
(D) - (E)	(F)	121,507	132,927	143,492	110,307	125,787	
税収入額に 対する徴収 費の割合	(D) ÷ (B) %	2.2	2.3	2.4	2	2.2	
	(F) ÷ (A) %	1.5	1.7	1.7	1.3	1.5	
税務職員数	吏員 人	24	23	24	24	26	
	その他の職員 人	0	0	0	0	0	
	計 (G) 人	24	23	24	24	26	
職員一人当たりの人件費 (C) ÷ (G)		6,411	6,479	5,810	5,893	6,323	
人口一人当たりの徴収費 (D) ÷ 人口 円		3,226	3,400	3,581	3,095	3,337	
世帯当たりの徴収費 (D) ÷ 世帯 円		8,486	8,828	9,132	7,806	8,417	

※税収入額は未還付金を含む額

※人口及び世帯数は年度末の数

3 財務

(1) 令和元（平成31）年度一般会計当初予算額

歳 入			歳 出		
款 別	予算額 千円	構成比 %	款 別	予算額 千円	構成比 %
市税	8,283,428	27.5	議会費	271,173	0.9
地方譲与税	292,124	1.0	総務費	4,542,387	15.1
利子割交付金	17,000	0.1	(内徴税費)	(1,002,257)	(3.3)
配当割交付金	53,000	0.2	民生費	10,313,623	34.3
株式等譲渡所得割交付金	41,000	0.1	衛生費	2,560,816	8.5
地方消費税交付金	1,200,000	4.0	労働費	85,400	0.3
ゴルフ場利用税交付金	54,000	0.2	農林業費	817,966	2.7
環境性能割交付金	14,000	0.1	商工費	330,435	1.1
自動車取得税交付金	36,000	0.1	土木費	2,272,326	7.5
地方特例交付金	149,648	0.5	消防費	1,171,170	3.9
地方交付税	6,280,000	20.9	教育費	4,843,394	16.1
交通安全対策特別交付金	10,000	0.1	災害復旧費	2,370	0.1
分担金及び負担金	347,546	1.1	公債費	2,789,222	9.3
使用料及び手数料	268,804	0.9	予備費	59,718	0.2
国庫支出金	4,029,271	13.4			
県支出金	1,890,472	6.3			
財産収入	327,769	1.1			
寄附金	651,001	2.1			
繰入金	2,107,146	7.0			
繰越金	200,000	0.7			
諸収入	437,991	1.4			
市債	3,369,800	11.2			
合 計	30,060,000	100.0	合 計	30,060,000	100.0

(注) 市税の内訳

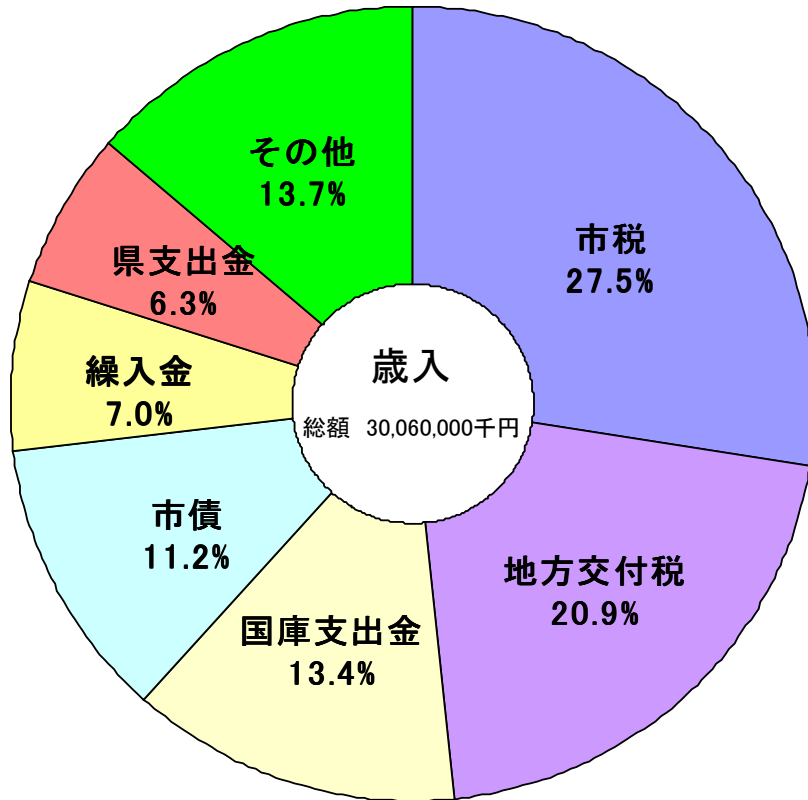
(1) 市民税	3,361,300
(2) 固定資産税	3,845,214
(3) 軽自動車税	222,004
(4) 市たばこ税	399,000
(5) 入湯税	19,800
(6) 都市計画税	436,110

(注) 徴税費の内訳

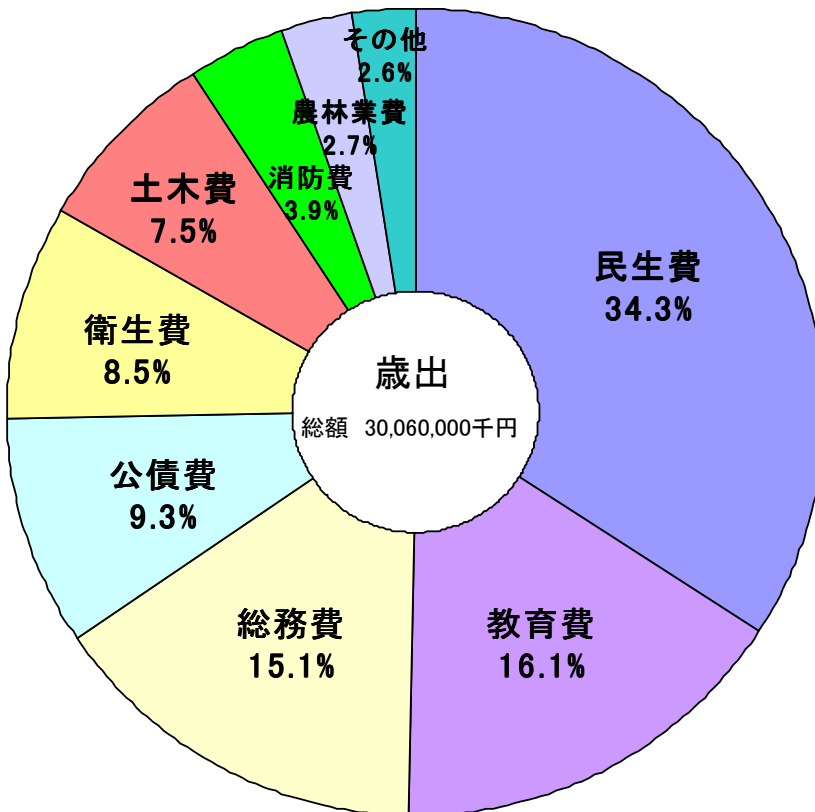
(1) 税務総務費	170,976
(2) 賦課徴収費	831,281

(2) 令和元（平成31）年度一般会計構成比（当初予算）

歳入



歳出

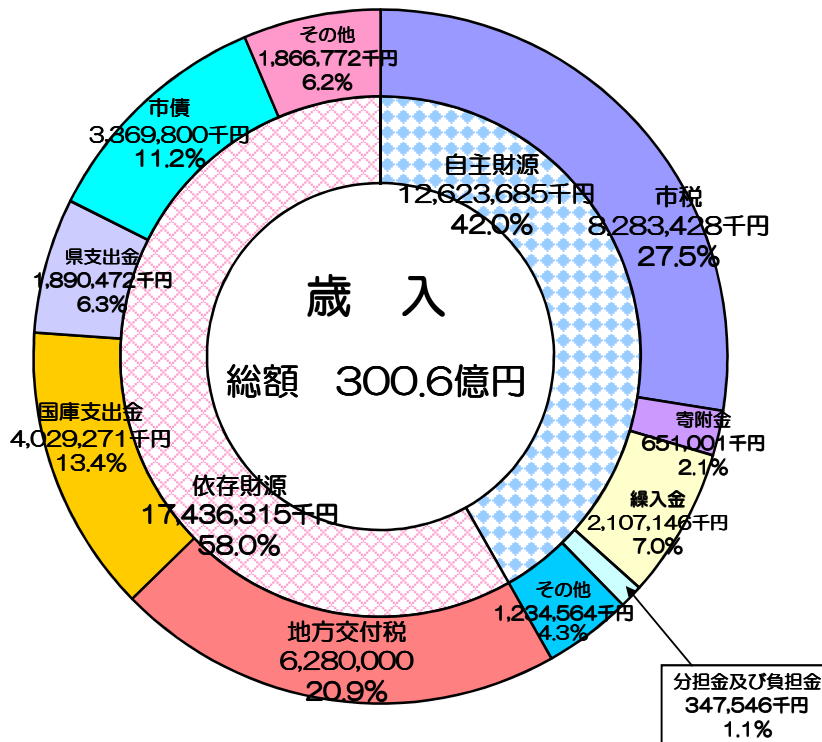


(3) 令和元（平成31）年度当初予算における自主財源と依存財源の比較

単位：千円

依存財源		自主財源	
地方譲与税	292,124	市税	8,283,428
利子割交付金	17,000	分担金及び負担金	347,546
配当割交付金	53,000	使用料及び手数料	268,804
株式等譲渡所得割交付金	41,000	財産収入	327,769
地方消費税交付金	1,200,000	寄附金	651,001
ゴルフ場利用税交付金	54,000	繰入金	2,107,146
環境性能割交付金	14,000	繰越金	200,000
自動車取得税交付金	36,000	諸収入	437,991
地方特例交付金	149,648		
地方交付税	6,280,000		
交通安全対策特別交付金	10,000		
国庫支出金	4,029,271		
県支出金	1,890,472		
市債	3,369,800		
計	17,436,315	計	12,623,685
割合	58.0%	割合	42.0%
歳入合計	30,060,000		

(4) 自主財源と依存財源の構成比(令和元（平成31）年度当初予算)



(5) 基準財政需要額と基準財政収入額等の推移

単位：千円

年 度	基準財政需要額	基準財政収入額	普通交付税交付額	財政力指数
27	12,186,755	7,090,208	5,918,079	0.577
28	12,476,816	7,317,718	5,679,850	0.582
29	12,610,732	7,544,727	5,396,796	0.589
30	12,700,474	7,669,528	5,235,242	0.596
元(31)	12,805,187	7,794,708	5,138,464	0.604

財政力指数とは

地方交付税法の規定により算出した基準財政収入額を基準財政需要額で除して得た数値の過去3ヶ年間の平均値で、地方公共団体の財政力を示す指標として用いられています。財政力指数が1に近いあるいは1を超えるほど財源に余裕があるといえます。

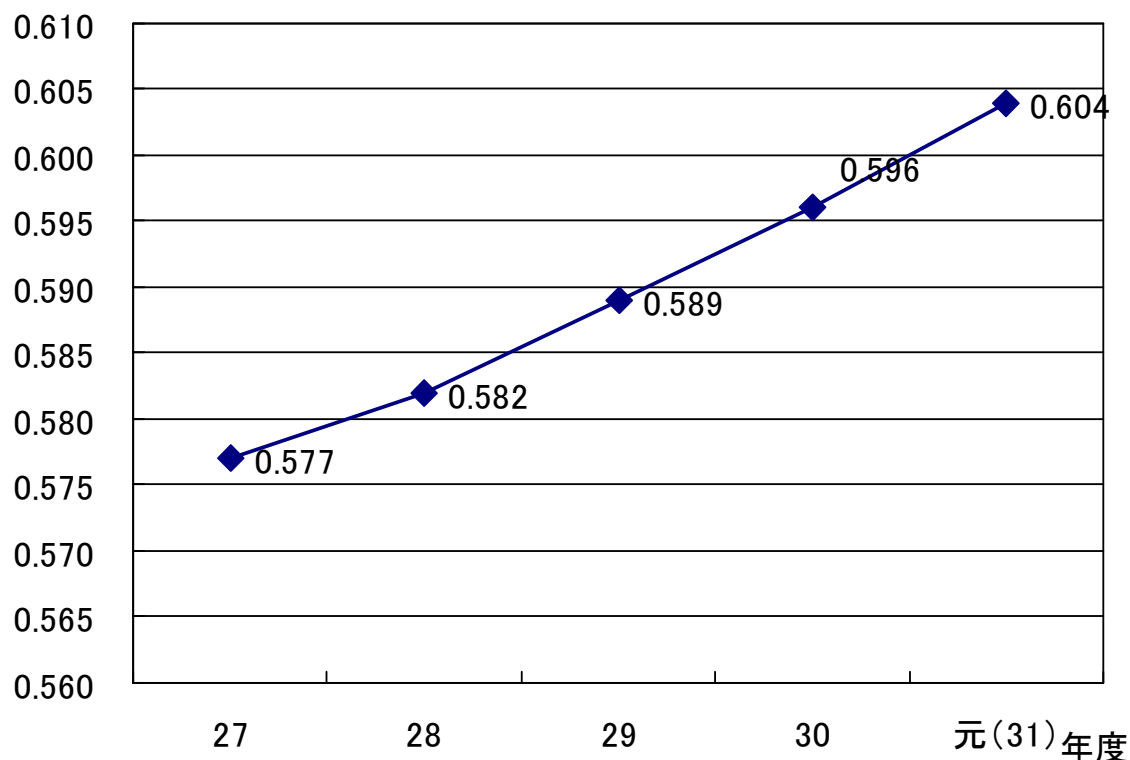
※基準財政需要額及び基準財政収入額は、一本算定の錯誤前の額である。

※普通交付税交付額については、合併算定替の額である。

(6) 財政力指数の推移

指数

財政力指数の推移



(7)平成30年度一般会計歳入歳出決算額

歳 入			歳 出		
款 別	決算額 千円	構成比 %	款 別	決算額 千円	構成比 %
市税	8,566,090	26.9	議会費	258,479	0.8
地方譲与税	284,416	0.9	総務費	4,342,600	14.1
利子割交付金	17,312	0.1	(内徴税费)	(1,281,683)	(4.2)
配当割交付金	35,801	0.1	民生費	10,787,455	35.0
株式等譲渡所得割交付金	28,931	0.1	衛生費	2,088,084	6.8
地方消費税交付金	1,167,199	3.6	労働費	74,428	0.2
ゴルフ場利用税交付金	52,290	0.2	農林業費	1,175,428	3.8
自動車取得税交付金	82,925	0.2	商工費	308,575	1.0
地方特例交付金	70,205	0.2	土木費	1,908,119	6.2
地方交付税	6,499,080	20.4	消防費	1,036,615	3.4
交通安全対策特別交付金	8,982	0.1	教育費	5,242,269	17.0
分担金及び負担金	525,282	1.6	災害復旧費	1,003,161	3.2
使用料及び手数料	278,683	0.9	公債費	2,635,141	8.5
国庫支出金	3,781,464	11.9	予備費	0	0.0
県支出金	2,589,891	8.1			
財産収入	21,952	0.1			
寄附金	1,700,164	5.3			
繰入金	404,349	1.3			
繰越金	581,972	1.8			
諸収入	758,492	2.4			
市債	4,408,927	13.8			
合 計	31,864,407	100.0	合 計	30,860,354	100.0

(注) 市税の内訳

- (1) 市民税
- (2) 固定資産税
- (3) 軽自動車
- (4) 市たばこ税
- (5) 入湯税
- (6) 都市計画税

(千円)

- 3,552,297
- 3,935,319
- 225,363
- 392,545
- 24,053
- 436,513

(注) 徴税费の内訳

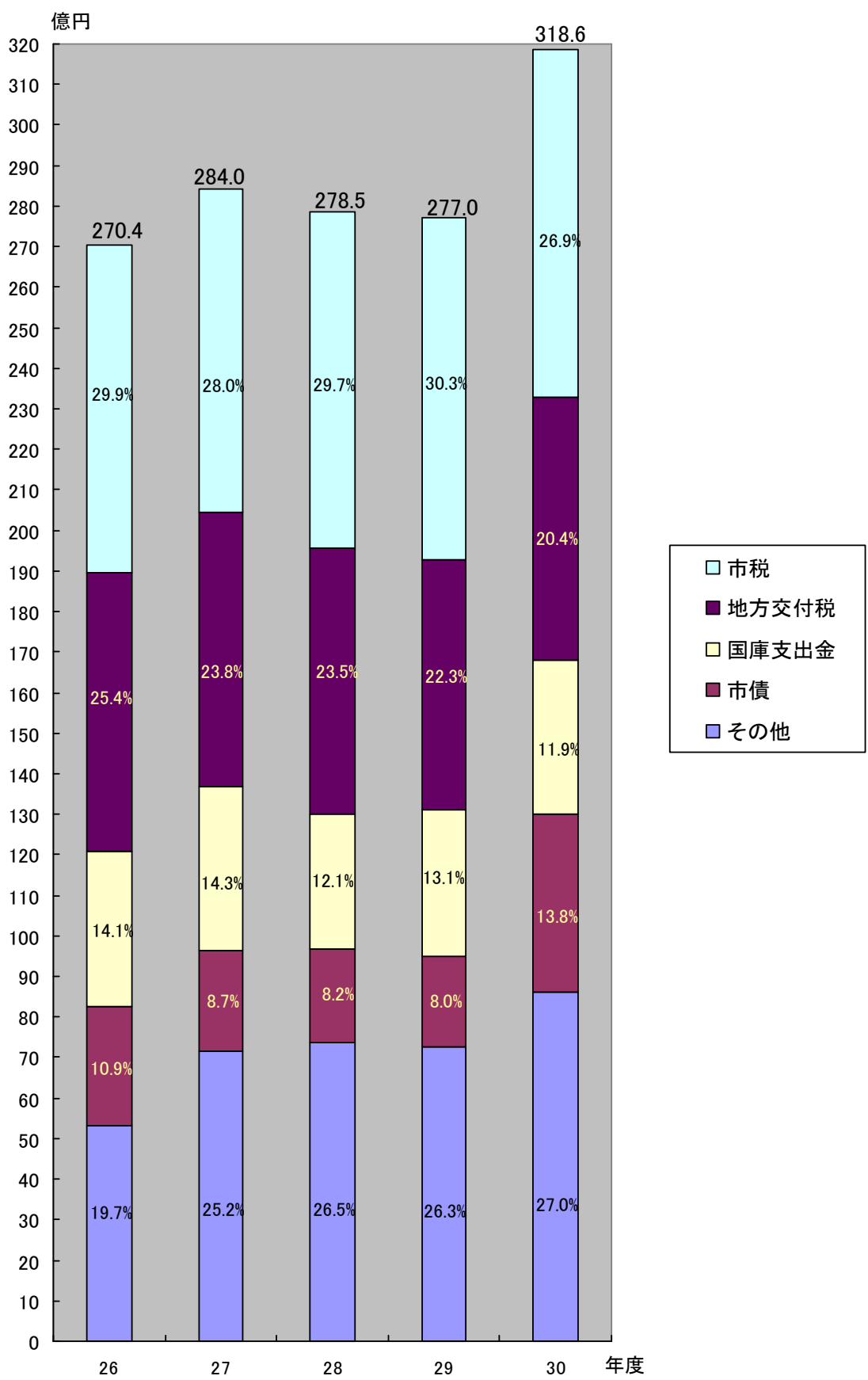
- (1) 税務総務費
- (2) 賦課徴収費

(千円)

- 166,398
- 1,115,285

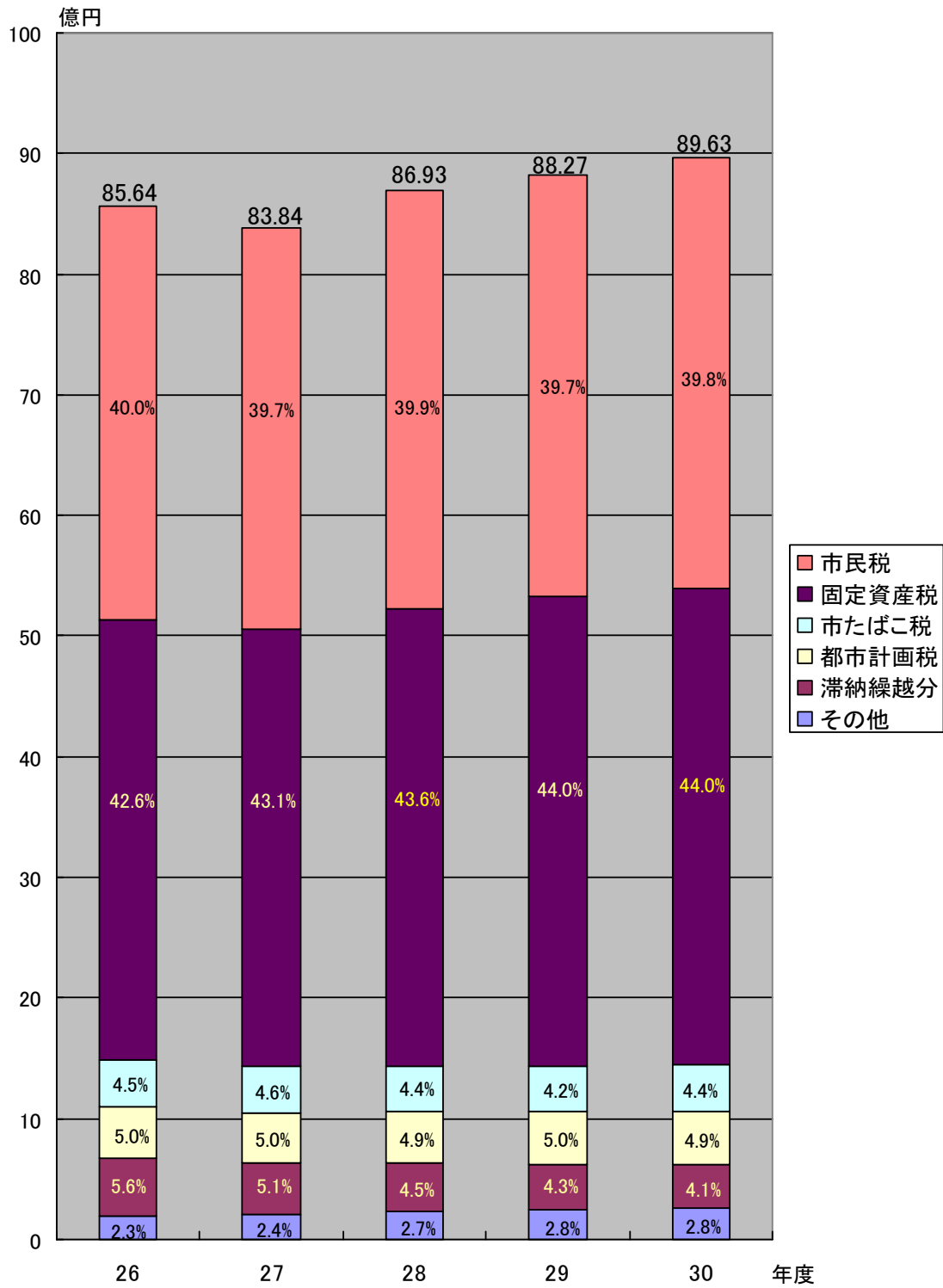
※ 歳入市税は未還付金を含む額

(8) 一般会計歳入決算状況の推移

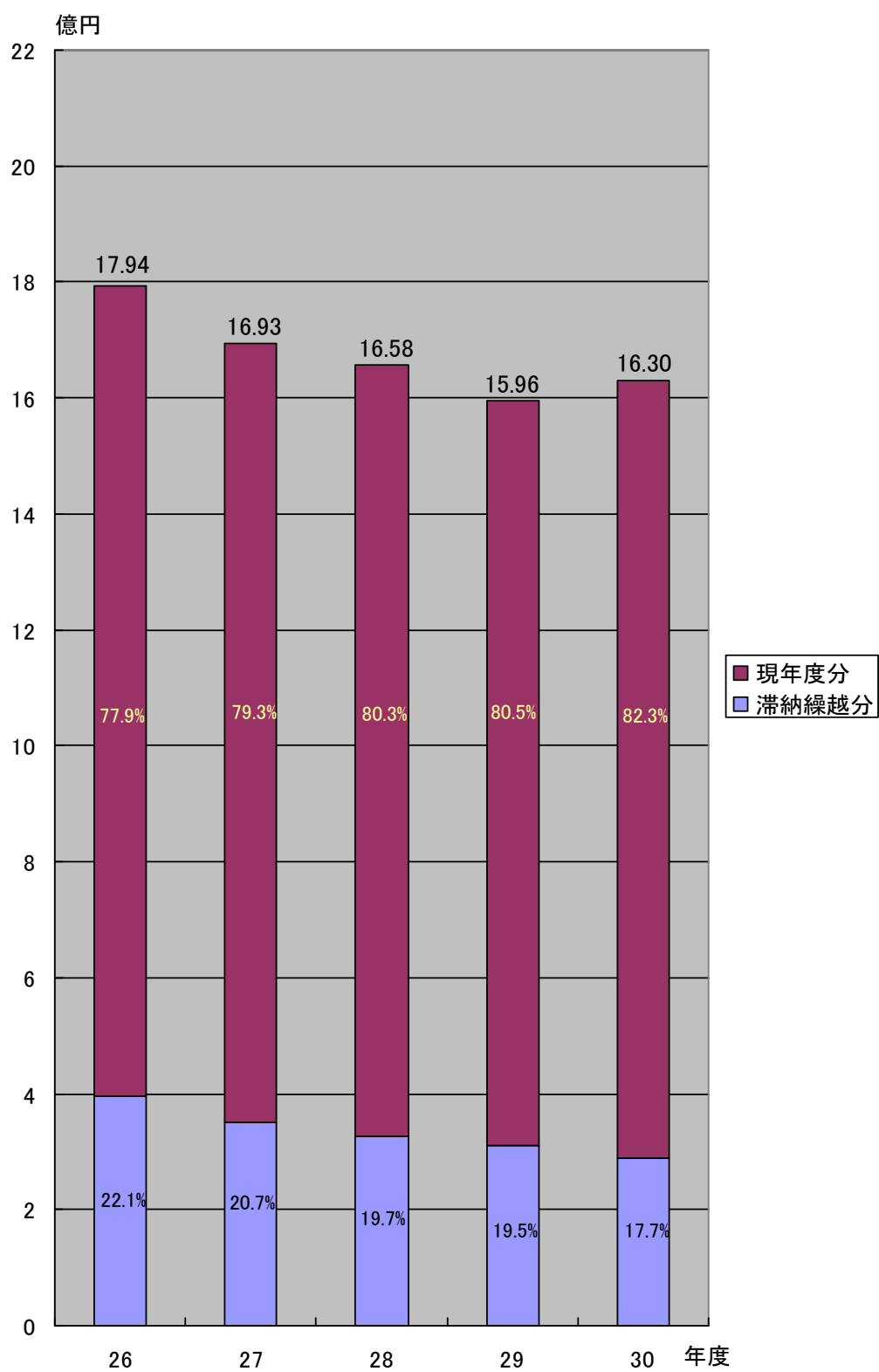


(9) 税調定の構成比の推移(決算)

市 税 分



国民健康保険税



(10)一般会計年度別決算状況

ア 歳入

年度 区分 款別	26			27			28			29			30		
	収入済額 千円	構成比 %	前年比 %	収入済額 千円	構成比 %	前年比 %	収入済額 千円	構成比 %	前年比 %	収入済額 千円	構成比 %	前年比 %	収入済額 千円	構成比 %	前年比 %
★市 税	8,073,800	29.9	102.3	7,955,579	28.0	98.5	8,276,808	29.7	104.0	8,402,811	30.3	101.5	8,566,090	26.9	101.9
地方譲与税	267,331	1.0	95.4	281,154	1.0	105.2	278,535	1.0	99.1	278,448	1.0	100.0	284,416	0.9	102.1
利子割交付金	19,213	0.1	93.2	18,997	0.1	98.9	9,173	0.0	48.3	18,170	0.1	198.1	17,312	0.1	95.3
配当割交付金	80,711	0.3	221.2	57,335	0.2	71.0	32,800	0.1	57.2	47,207	0.2	143.9	35,801	0.1	75.8
株式等譲渡所得割交付金	42,857	0.2	84.2	52,388	0.2	122.2	21,640	0.1	41.3	45,401	0.2	209.8	28,931	0.1	63.7
地方消費税交付金	689,779	2.6	122.7	1,196,336	4.2	173.4	1,073,324	3.9	89.7	1,143,475	4.1	106.5	1,167,199	3.6	102.1
ゴルフ場利用税交付金	59,908	0.2	97.2	58,661	0.2	97.9	57,780	0.2	98.5	55,206	0.2	95.5	52,290	0.2	94.7
特別地方消費税交付金	—	—	—	—	—	—	—	—	—	—	—	—	—	—	—
自動車取得税交付金	28,239	0.1	40.9	48,244	0.2	170.8	57,368	0.2	118.9	72,012	0.3	125.5	82,925	0.2	115.2
地方特例交付金	44,261	0.2	102.2	46,408	0.2	104.9	50,499	0.2	108.8	55,127	0.2	109.2	70,205	0.2	127.4
地方交付税	6,881,299	25.4	98.6	6,762,480	23.8	98.3	6,546,306	23.5	96.8	6,185,688	22.3	94.5	6,499,080	20.4	105.1
交通安全対策特別交付金	11,063	0.0	87.1	11,742	0.0	106.1	11,261	0.0	95.9	10,554	0.1	93.7	8,982	0.1	85.1
★分担金及び負担金	493,540	1.8	103.5	479,687	1.7	97.2	447,870	1.6	93.4	501,364	1.8	111.9	525,282	1.6	104.8
★使用料及び手数料	294,669	1.1	94.8	293,216	1.0	99.5	283,778	1.0	96.8	281,738	1.0	99.3	278,683	0.9	98.9
国庫支出金	3,823,549	14.1	100.1	4,049,252	14.3	105.9	3,363,055	12.1	83.1	3,626,994	13.1	107.8	3,781,464	11.9	104.3
県支出金	1,575,517	5.8	100.0	1,491,998	5.2	94.7	1,693,700	6.1	113.5	1,753,121	6.3	103.5	2,589,891	8.1	147.7
★財産収入	201,121	0.7	178.6	630,505	2.2	313.5	528,225	1.9	83.8	33,877	0.1	6.4	21,952	0.1	64.8
★寄附金	15,485	0.1	220.8	652,848	2.3	4216.0	1,303,686	4.7	199.7	1,797,967	6.5	137.9	1,700,164	5.3	94.6
★繰入金	188,879	0.7	145.0	192,741	0.7	102.0	161,731	0.6	83.9	89,270	0.3	55.2	404,349	1.3	453.0
★繰越金	905,925	3.4	87.7	1,255,087	4.4	138.5	1,017,272	3.7	81.1	699,702	2.5	68.8	581,972	1.8	83.2
★諸収入	390,694	1.4	97.3	388,264	1.4	99.4	337,277	1.2	86.9	370,665	1.4	109.9	758,492	2.4	204.6
市 債	2,954,022	10.9	113.2	2,481,850	8.7	84.0	2,293,768	8.2	92.4	2,227,722	8.0	97.1	4,408,927	13.8	197.9
計	27,041,862	100.0	102.1	28,404,772	100.0	105.0	27,845,856	100.0	98.0	27,696,519	100.0	99.5	31,864,407	100.0	115.0
自主財源(★印)の計	10,564,113	39.1	101.9	11,847,927	41.7	112.2	12,356,647	44.4	104.3	12,177,394	43.9	98.5	12,836,984	40.3	105.4

※ 市税収入済額は未還付金を含む額

イ 歳 出

年度 区分 款別	26			27			28			29			30		
	決算額 千円	構成比 %	前年比 %	決算額 千円	構成比 %	前年比 %	決算額 千円	構成比 %	前年比 %	決算額 千円	構成比 %	前年比 %	決算額 千円	構成比 %	前年比 %
議会費	289,391	1.1	102.3	302,949	1.1	104.7	279,051	1.0	92.1	270,486	1.0	96.9	258,479	0.8	95.6
総務費	3,163,613	12.3	100.5	4,465,086	16.3	141.1	3,909,575	14.4	87.6	4,239,549	15.6	108.4	4,342,600	14.1	102.4
(内徴税費)	(222,433)	(0.9)	91.3	(534,177)	(2.0)	240.2	(1,022,203)	(3.8)	191.4	(59,190)	(0.2)	5.8	(1,281,683)	(4.2)	2165.4
民生費	8,406,434	32.6	108.3	8,766,402	32.0	104.3	9,241,474	34.0	105.4	9,683,289	35.7	104.8	10,787,455	35.0	111.4
衛生費	2,031,035	7.9	109.1	2,175,500	7.9	107.1	2,592,228	9.5	119.2	1,764,125	6.5	68.1	2,088,084	6.8	118.4
労働費	106,317	0.4	63.5	97,440	0.4	91.7	75,181	0.3	77.2	72,673	0.3	96.7	74,428	0.2	102.4
農林業費	868,043	3.4	89.1	821,462	3.0	94.6	1,105,415	4.1	134.6	779,933	2.9	70.6	1,175,428	3.8	150.7
商工費	313,465	1.2	121.4	294,786	1.1	94.0	905,138	3.3	307.0	314,849	1.2	34.8	308,575	1.0	98.0
土木費	2,871,417	11.1	87.2	2,744,751	10.0	95.6	2,139,938	7.9	78.0	2,186,423	8.1	102.2	1,908,119	6.2	87.3
消防費	1,457,751	5.6	130.0	952,256	3.5	65.3	937,193	3.5	98.4	1,014,133	3.7	108.2	1,036,615	3.4	102.2
教育費	3,455,298	13.4	94.6	4,060,655	14.8	117.5	3,116,647	11.5	76.8	4,071,123	15.0	130.6	5,242,269	17.0	128.8
災害復旧費	14,506	0.1	14.3	0	0.0	0.0	114,985	0.4	0.0	28,238	0.1	24.6	1,003,161	3.2	3,552.5
公債費	2,809,505	10.9	95.2	2,706,213	9.9	96.3	2,729,330	10.1	100.9	2,689,726	9.9	98.5	2,635,141	8.5	98.0
諸支出金	0	0.0	0.0	0	0.0	0.0	0	0.0	0.0	0	0.0	0.0	0	0.0	0.0
計	25,786,775	100.0	100.8	27,387,500	100.0	106.2	27,146,155	100.0	99.1	27,114,547	100.0	99.9	30,860,354	100.0	113.8

(11) 市税負担状況(決算額)

ア 総額

区分 年度	総額	前年比	一人当たり	前年比	一世帯当たり	前年比
	(収入済額) 千円	%	円	%	円	%
26	8,073,800	102.3	119,047	102.1	313,120	100.9
27	7,955,579	98.5	117,145	98.4	304,205	97.2
28	8,276,808	104.0	121,295	103.5	310,796	102.2
29	8,402,811	101.5	122,603	101.1	309,234	99.5
30	8,566,090	101.9	124,157	101.3	307,591	99.5

※ 年度末の人口及び世帯数による。

イ 市民税及び固定資産税

区分 年度	市 民 税					固定資産税		
	総額 (個人+法人) 千円	個人		法人 千円	総額 千円	一人当たり 円	一世帯当たり 円	
		一人当たり 円	一世帯当たり 円					
26	3,424,098	2,918,857	43,038	113,200	505,241	3,640,640	53,681	141,192
27	3,330,325	2,926,085	43,086	111,888	404,240	3,617,829	53,272	138,338
28	3,462,437	2,974,438	43,590	111,691	487,999	3,774,038	55,308	141,716
29	3,485,686	2,993,877	43,683	110,178	491,809	3,869,463	56,458	142,401
30	3,552,297	3,038,750	44,044	109,115	513,547	3,935,319	57,039	141,309

※ 年度末の人口及び世帯数による。

ウ 都市計画税及び諸税

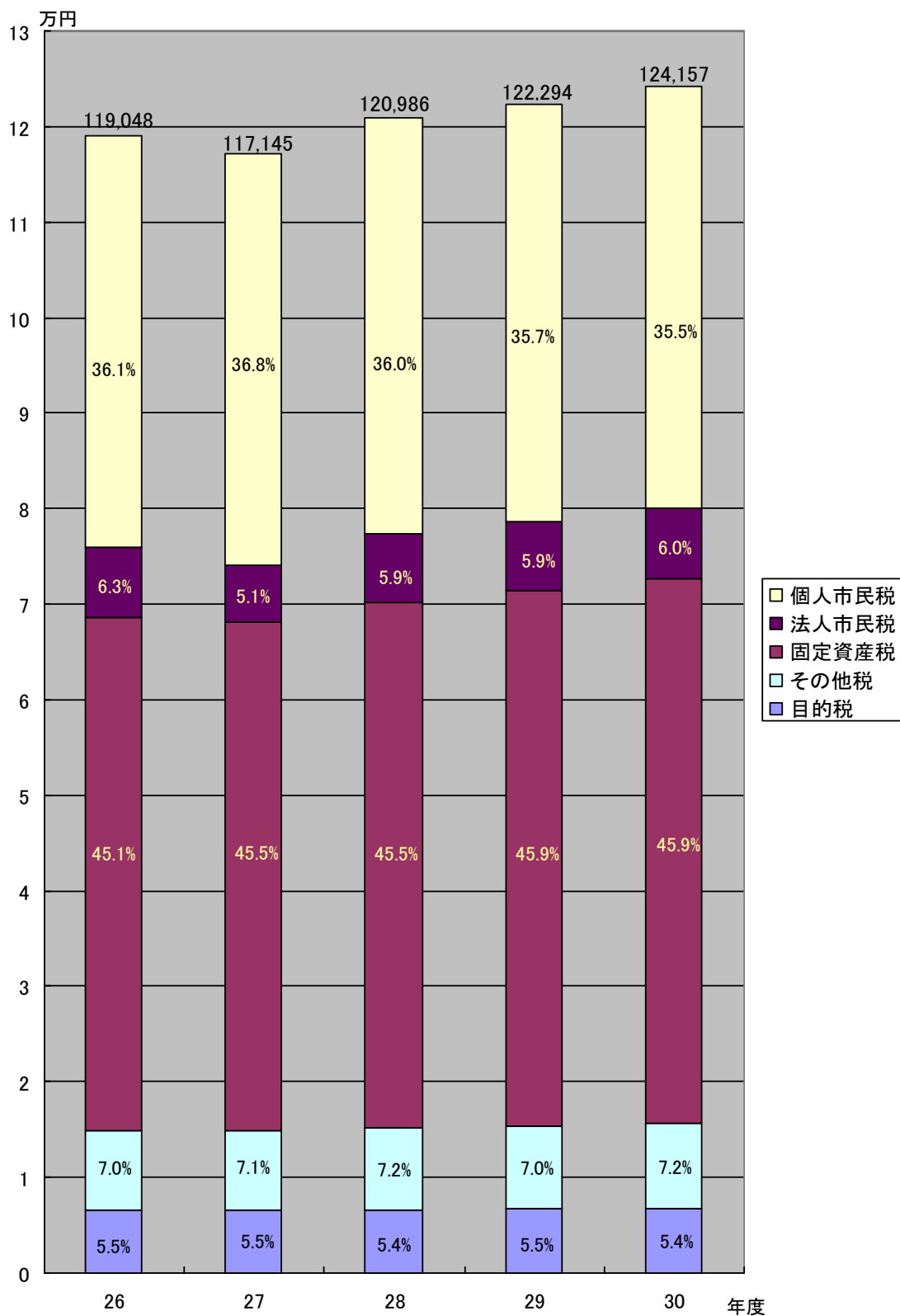
区分 年度	都市計画税			諸税		
	総額 千円	一人当たり 円	一世帯当たり 円	総額 千円	一人当たり 円	一世帯当たり 円
26	425,187	6,269	16,490	583,875	8,609	22,644
27	420,830	6,197	16,092	586,595	8,638	22,430
28	428,436	6,279	16,088	611,896	8,967	22,977
29	438,034	6,391	16,120	609,628	8,895	22,435
30	436,513	6,327	15,674	641,961	9,305	23,051

※ 諸税は、軽自動車税、市たばこ税、入湯税の合計額

※ 決算額は未還付金を含む額

※ 年度末の人口及び世帯数による。

(12) 一人あたり年度別税目毎の推移 (国民健康保険税を除く)



(注) その他税は、軽自動車税、市たばこ税の合計額
 目的税は、都市計画税及び入湯税の合計額

4 市民税

(1) 個人市民税の特別徴収及び普通徴収の推移

区分 年度	税額			納税義務者数			特別徴収 事業所数 所
	普通徴収 千円	特別徴収 千円	割合 %	普通徴収 人	特別徴収 人	割合 %	
27	646,268	2,243,640	77.6	11,952	20,498	63.2	4,555
28	564,092	2,363,913	80.7	10,800	22,286	67.4	5,271
29	588,990	2,379,667	80.2	11,121	22,603	67.0	5,337
30	597,649	2,441,937	80.3	11,197	23,042	67.3	5,428
元(31)	605,479	2,482,078	80.4	11,226	23,541	67.7	5,534

(注) 課税状況調

割合は、特別徴収の割合。ただし、年金特徴は普通徴収に含む。

(2) 個人市民税所得区分別の推移

ア 総所得金額等

単位:千円

区分 年度	給与	営業	農業	その他所得	譲渡所得	計
27	67,237,360	2,637,819	157,714	7,669,296	2,849,147	80,551,336
28	68,858,967	2,644,379	249,910	7,905,224	2,499,594	82,158,074
29	70,013,619	2,839,963	284,461	8,010,354	2,794,338	83,942,735
30	71,766,202	3,118,292	251,581	7,999,219	3,121,116	86,256,410
元(31)	73,343,798	2,903,261	215,838	7,897,999	3,627,568	87,988,464

(注) 課税状況調

イ 課税標準額

単位:千円

区分 年度	給与	営業	農業	その他所得	譲渡所得	計
27	41,158,527	1,638,114	84,965	3,770,084	2,471,248	49,122,938
28	42,148,296	1,618,064	147,807	3,874,964	2,135,736	49,924,867
29	42,722,273	1,772,185	159,598	3,892,782	2,447,363	50,994,201
30	43,943,606	2,011,999	138,644	3,868,925	2,714,038	52,677,212
元(31)	44,907,892	1,804,322	111,761	3,802,141	3,287,051	53,913,167

(注) 課税状況調

ウ 算出税額

単位:千円

区分 年度	給与	営業	農業	その他所得	譲渡所得	計
27	2,468,589	98,252	5,096	226,016	94,198	2,892,151
28	2,527,947	97,047	8,864	232,305	81,486	2,947,649
29	2,562,357	106,295	9,572	233,367	90,894	3,002,485
30	2,635,623	120,683	8,314	231,935	102,806	3,099,361
元(31)	2,693,460	108,219	6,702	227,935	121,625	3,157,941

(注) 課税状況調

(3) 市・県民税申告受付件数

区分 年度	所得税	市・県民税	合計
26	3,101 (3,504)	1,750	4,851 (5,254)
27	3,163 (3,447)	1,596	4,759 (5,043)
28	3,166 (3,505)	1,629	4,795 (5,134)
29	3,177 (3,520)	1,619	4,796 (5,139)
30	3,257 (3,578)	1,582	4,839 (5,160)

(注) () 内は、自主作成分を含む件数

(4) 課税標準額の段階別推移

単位:人,千円

区分 年度	27		28		29		30		元(31)	
	人員	金額	人員	金額	人員	金額	人員	金額	人員	金額
10万円以下	1,407	773,336	1,340	728,337	1,442	938,004	1,549	680,537	1,480	736,812
10～100	10,681	6,036,459	11,029	6,403,415	11,231	6,523,878	11,006	6,403,484	11,109	6,397,583
100～200	8,720	12,832,546	9,018	13,208,834	9,090	13,344,320	9,289	13,629,995	9,253	13,579,809
200～300	4,297	10,568,336	4,208	10,307,752	4,403	10,772,848	4,670	11,562,556	4,663	11,415,957
300～400	2,148	7,502,547	2,185	7,601,140	2,195	7,629,163	2,210	7,706,502	2,337	8,182,942
400～550	978	4,600,888	1,033	4,790,486	1,060	4,934,808	1,100	5,192,520	1,108	5,118,041
550～700	321	2,179,516	336	2,077,897	334	2,067,290	338	2,072,058	349	2,182,952
700～1,000	199	1,642,226	209	1,705,619	211	1,791,293	218	1,794,524	225	1,886,895
1,000万円超	161	2,987,084	173	3,101,387	165	2,992,597	189	3,635,036	186	4,412,176
計	28,912	49,122,938	29,531	49,924,867	30,131	50,994,201	30,569	52,677,212	30,710	53,913,167

(注) 課税状況調

(5) 法人市民税

ア 納税義務者数の推移

単位:人

区分 年度	納税義務者数										前年比 %
	9号 (旧1号) 法人	8号 (旧2号) 法人	7号 (旧3号) 法人	6号 (旧4号) 法人	5号 (旧5号) 法人	4号 (旧6号) 法人	3号 (旧7号) 法人	2号 (旧8号) 法人	1号 (旧9号) 法人	計	
26	10	4	74	16	34	18	209	7	979	1,351	100.6
27	9	5	70	16	38	19	207	8	998	1,370	101.4
28	10	5	69	16	41	21	208	7	1,030	1,407	102.7
29	10	5	70	16	43	23	201	8	1,064	1,440	102.3
30	12	4	73	19	47	22	216	9	1,141	1,543	107.2

(注) 課税状況調

イ 調定額の推移

単位:千円

区分 年度	納税義務者数 人	調定額		
		均等割	法人税割	合計
26	1,351	149,729	332,705	482,434
27	1,370	147,607	261,691	409,298
28	1,407	150,630	302,412	453,042
29	1,440	155,118	322,483	477,601
30	1,543	155,876	340,366	496,242

(注) 課税状況調

5 固定資産税・都市計画税

(1) 納税義務者数・調定額の推移

区分 年度	納税義務者数		調定額	
	固定資産税 人	都市計画税 人	固定資産税 千円	都市計画税 千円
27	28,698	12,368	3,571,571	415,173
28	28,854	12,459	3,715,483	426,416
29	29,035	12,636	3,857,770	440,082
30	29,162	12,774	3,908,448	436,975
元(31)	29,326	12,939	3,946,479	445,035

* 7月1日現在数

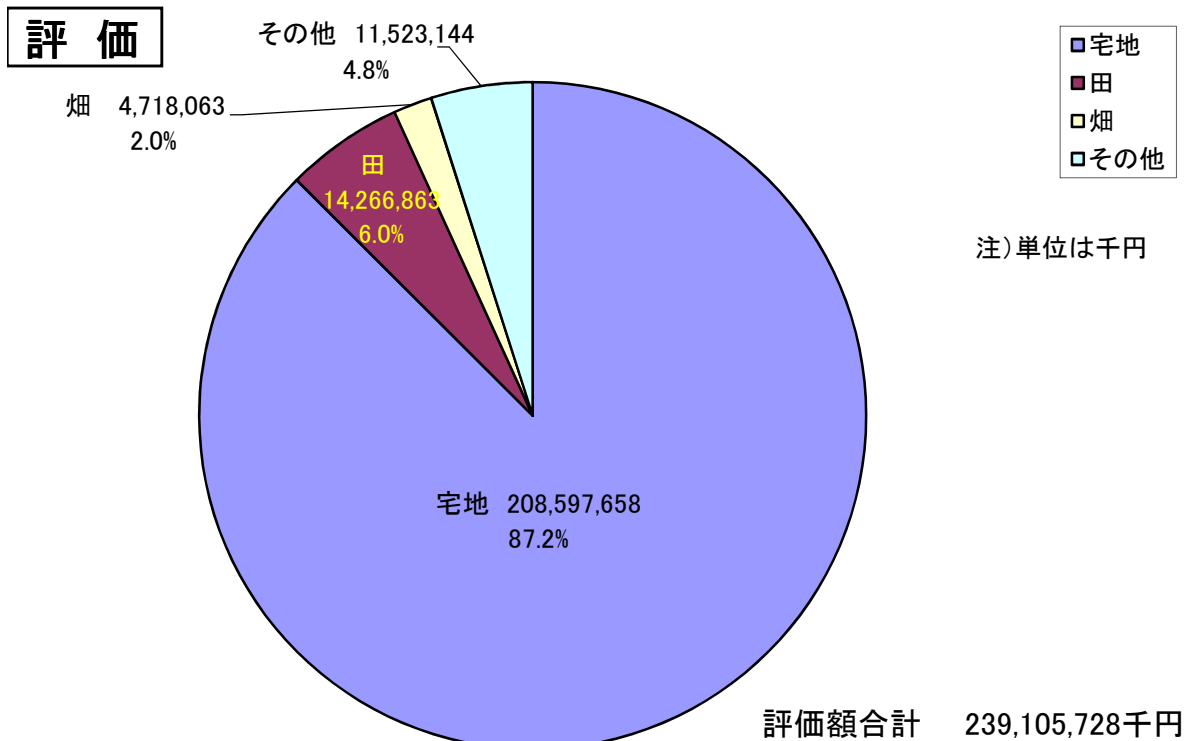
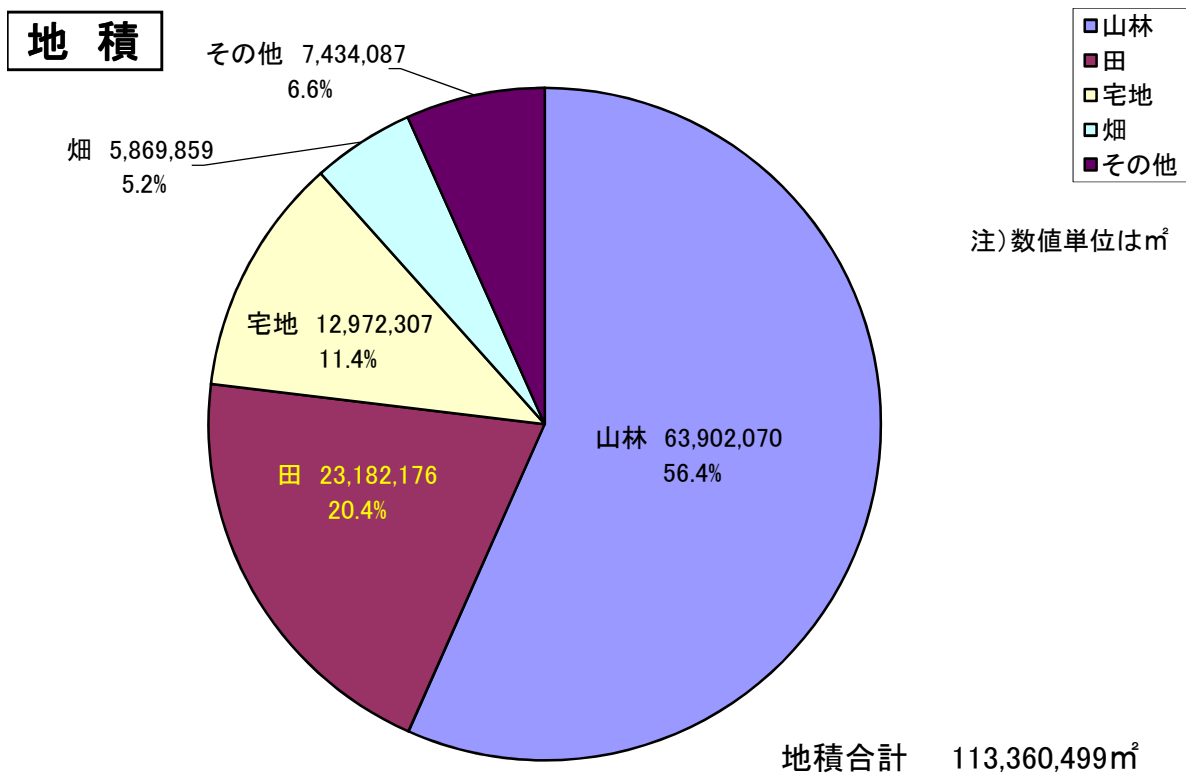
(2) 課税標準額の推移

(単位：千円)

区分 年度	固定資産税				都市計画税		
	土地	家屋	償却資産	計	土地	家屋	計
27	97,095,695	108,977,074	55,194,631	261,267,400	78,345,853	60,777,164	139,123,017
28	96,757,936	113,744,908	61,441,641	271,944,485	78,208,075	64,607,428	142,815,503
29	95,937,913	121,549,294	64,598,755	282,085,962	77,823,739	69,402,548	147,226,287
30	94,404,787	123,378,867	67,967,734	285,751,388	76,742,312	69,450,351	146,192,663
元(31)	94,035,808	126,856,902	68,135,564	289,028,274	76,691,725	72,244,701	148,936,426

* 7月1日現在数

(3) 令和元（平成31）年度地積・評価額の構成比



(注) 概要調書

(4) 地積（床面積）及び評価額の推移

年度 区分 地目・種別	27			28			29			30			元(31)			
	筆数又は棟数	地積又は床面積	評価額	筆数又は棟数	地積又は床面積	評価額	筆数又は棟数	地積又は床面積	評価額	筆数又は棟数	地積又は床面積	評価額	筆数又は棟数	地積又は床面積	評価額	
	筆・棟	㎡	千円	筆・棟	㎡	千円	筆・棟	㎡	千円	筆・棟	㎡	千円	筆・棟	㎡	千円	
土	一般田	27,235	22,762,994	3,153,535	27,135	22,675,108	3,141,571	27,047	22,599,849	3,132,840	26,749	22,397,948	3,116,763	26,436	22,218,496	3,102,122
	介在田等	1,702	937,737	14,362,121	1,614	874,870	13,385,030	1,531	829,479	12,363,123	1,455	784,228	11,150,100	1,407	745,570	10,535,076
	一般畑	15,805	5,952,468	306,856	15,816	5,951,020	306,946	15,809	5,955,411	307,096	15,084	5,574,670	290,862	14,409	5,292,418	279,201
	介在畑等	1,216	331,758	5,351,070	1,182	315,608	5,076,933	1,163	302,447	4,776,784	1,127	295,189	4,427,201	1,089	286,319	4,208,957
	宅地	65,383	12,738,251	209,523,927	66,020	12,843,117	209,286,724	66,723	12,910,659	209,149,339	67,442	12,972,307	208,597,658	67,526	13,026,225	208,867,339
	池沼	82	30,713	1,156	83	32,641	1,216	82	32,537	1,213	82	32,537	1,213	84	33,546	1,296
	山林	24,417	63,792,805	1,122,311	24,420	63,769,271	1,121,688	24,410	63,590,448	1,118,825	25,158	63,902,070	1,125,677	25,811	64,195,761	1,131,903
	牧場	24	14,141	421	24	14,141	421	24	14,141	421	24	14,141	421	24	14,141	421
	原野	5,215	2,382,559	30,801	5,206	2,377,930	30,699	5,208	2,375,898	30,630	5,437	2,485,801	31,794	5,699	2,599,439	33,015
	雑種地	6,510	4,698,543	10,122,159	6,619	4,769,770	10,348,586	6,757	4,811,559	10,410,054	6,879	4,901,608	10,364,039	6,993	4,926,477	10,582,705
計	147,589	113,641,969	243,974,357	148,119	113,623,476	242,699,814	148,754	113,422,428	241,290,325	149,437	113,360,499	239,105,728	149,478	113,338,392	238,742,035	
家 屋	木造	39,823	3,111,889	51,443,105	39,839	3,129,635	53,323,194	39,827	3,147,223	55,530,838	39,903	3,173,626	54,218,717	39,893	3,194,215	56,414,177
	非木造	11,419	2,137,664	57,846,635	11,454	2,162,274	60,695,068	11,512	2,280,569	66,374,460	11,572	2,345,905	69,504,920	11,598	2,355,290	70,700,120
	計	51,242	5,249,553	109,289,740	51,293	5,291,909	114,018,262	51,339	5,427,792	121,905,298	51,475	5,519,531	123,723,637	51,491	5,549,505	127,114,297

(注) 概要調書

(5) 土地の概要 (令和元 (平成31) 年度)

地目		筆 数			地 積 m ²			決 定 価 格 千円			課税標準額 千円	単位当たり価格 円		
		総筆数	免点未満	免点以上	総地積	免点未満	免点以上	総 額	免点未満	免点以上	免点以上	平 均	最 高	
田	一般田	26,436	1,746	24,690	22,218,496	1,141,302	21,077,194	3,102,122	154,396	2,947,726	2,923,761	140	207	
	介在田	1,407	10	1,397	745,570	447	745,123	10,535,076	4,078	10,530,998	3,645,853	14,130	42,236	
畑	一般畑	14,409	1,563	12,846	5,292,418	497,934	4,794,484	279,201	26,934	252,267	252,250	53	120	
	介在畑	1,089	28	1,061	286,319	2,379	283,940	4,208,957	13,496	4,195,461	1,473,347	14,700	41,000	
宅 地	住 宅 用 地	小規模	32,767	863	31,904	4,707,257	73,122	4,634,135	91,852,266	483,601	91,368,665	15,222,922	19,513	52,479
		一般	25,171	526	24,645	3,904,938	35,211	3,869,727	53,048,405	102,852	52,945,553	17,645,185	13,585	47,216
	非住宅用地	9,588	226	9,362	4,414,030	13,892	4,400,138	63,966,668	31,964	63,934,704	44,473,685	14,492	52,230	
	計	67,526	1,615	65,911	13,026,225	122,225	12,904,000	208,867,339	618,417	208,248,922	77,341,792	16,034	52,479	
塩田		0	0	0	0	0	0	0	0	0	-	-	-	
鉱泉地		0	0	0	0	0	0	0	0	0	-	-	-	
池沼		84	11	73	33,546	1633	31,913	1,296	162	1,134	1,134	39	436	
山 林	一般山林	25,811	4,720	21,091	64,195,761	6,892,670	57,303,091	1,131,903	116,194	1,015,709	1,015,709	18	207	
	介在山林	0	0	0	0	0	0	0	0	0	-	-	-	
牧場		24	0	24	14,141	0	14,141	421	0	421	421	30	30	
原野		5,699	1,237	4,462	2,599,439	539,073	2,060,366	33,015	6,106	26,909	26,909	13	158	
雑 種 地	ゴルフ用地	378	0	378	2,585,881	0	2,585,881	2,035,799	0	2,035,799	1,425,059	787	880	
	遊園地等	0	0	0	0	0	0	0	0	0	-	-	-	
	鉄軌道用地	632	1	631	469,764	18	469,746	936,309	2	936,307	679,060	1,993	11,611	
	その他	5,983	826	5,157	1,870,832	132,571	1,738,261	7,610,597	47,989	7,562,608	5,271,979	4,068	42,600	
	計	6,993	827	6,166	4,926,477	132,589	4,793,888	10,582,705	47,991	10,534,714	7,376,098	2,148	42,600	
そ の 他		0	0	0	0	0	0	0	0	0	-	-	-	
合 計		149,478	11,757	137,721	113,338,392	9,330,252	104,008,140	238,742,035	987,774	237,754,261	94,057,274	2,106		

(注) 概要調書

(6) 住宅用途地区別地積, 決定価格及び課税標準額の推移

地区	年度		27	28	29	30	元 (31)
	区分						
商業地区	地 積		538,315	538,583	538,715	532,916	541,833
	決定価格		18,880,632	18,808,432	18,803,802	18,679,734	19,025,665
	課税標準額		10,192,998	10,123,832	10,121,452	10,060,051	10,278,792
	m ² 当たり	平均価格	35,074	34,922	34,905	35,052	35,114
		最高価格	52,995	52,138	51,871	52,479	52,479
住宅地区	地 積		3,903,152	3,962,037	4,010,977	4,056,058	4,089,319
	決定価格		96,876,189	97,775,109	98,808,329	99,878,894	100,657,577
	課税標準額		30,795,422	31,038,589	31,194,207	31,071,870	30,979,323
	m ² 当たり	平均価格	24,820	24,678	24,634	24,625	24,615
		最高価格	44,467	44,554	44,467	44,084	44,084
工業地区	地 積		1,315,812	1,316,808	1,313,321	1,317,045	1,317,298
	決定価格		13,956,390	13,798,390	13,537,320	13,118,900	13,123,245
	課税標準額		9,577,060	9,462,479	9,288,148	8,994,240	8,989,736
	m ² 当たり	平均価格	10,607	10,479	10,308	9,961	9,962
		最高価格	35,472	35,329	35,008	34,960	34,960
村落地区	地 積		6,757,215	6,798,679	6,815,685	6,827,450	6,829,216
	決定価格		78,976,363	78,064,693	77,135,348	75,974,434	75,091,279
	課税標準額		28,294,555	28,120,869	27,783,438	27,278,250	26,888,520
	m ² 当たり	平均価格	11,688	11,482	11,317	11,128	10,996
		最高価格	34,093	33,751	33,751	33,740	33,740
計	地 積		12,514,494	12,616,107	12,678,698	12,733,469	12,777,666
	決定価格		208,689,574	208,446,624	208,284,799	207,651,962	207,897,766
	課税標準額		78,860,035	78,745,769	78,387,245	77,404,411	77,136,371
	m ² 当たり	平均価格	16,676	16,522	16,428	16,308	16,270
		最高価格	52,995	52,138	51,871	52,479	52,479

(注) 概要調書

(7) 家屋の新築状況

種別	建築年	棟数	床面積	決定価格	1㎡当たり価格
		棟	㎡	千円	円
木造	26	331	41,420	2,509,933	60,597
	27	277	31,693	1,924,073	60,710
	28	311	37,439	2,255,819	60,253
	29	345	40,482	2,571,781	63,529
	30	339	41,042	2,595,716	63,245
非木造	26	87	12,044	815,824	67,737
	27	75	12,934	876,778	67,789
	28	93	35,039	1,948,530	55,610
	29	106	71,035	5,928,838	83,464
	30	82	17,627	1,285,250	72,914
計	26	418	53,464	3,325,757	
	27	352	44,627	2,800,851	
	28	404	72,478	4,204,349	
	29	451	111,517	8,500,619	
	30	421	58,669	3,880,966	

(注) 概要調書

(8) 新築家屋に係る軽減税額の状況

年度	区分	対象棟数	床面積	軽減税額
		棟	㎡	千円
27		1,435	137,547	59,290
28		1,597	147,714	65,545
29		1,783	161,452	73,031
30		1,812	165,998	74,792
31		1,893	172,280	80,470

(注) 概要調書

(9) 家屋の概要 (令和元 (平成31) 年度)

種別		区分	棟 数			床 面 積 m ²			決 定 価 格 千円			単 位 当 た り の 価 格 円		
			総 数	免点未満	免点以上	総 数	免点未満	免点以上	総 数	免点未満	免点以上	総 数	免点未満	免点以上
木 造	住 宅	専用住宅	23,794	1,486	22,308	2,391,396	100,935	2,290,461	49,204,891	94,002	49,110,889	20,576	931	21,441
		共同住宅・寄宿舎	423	0	423	96,831	0	96,831	3,015,311	0	3,015,311	31,140	0	31,140
		併用住宅	456	27	429	55,663	2,279	53,384	888,994	2,315	886,679	15,971	1,016	16,609
		旅館・料亭・ホテル	8	0	8	880	0	880	11,844	0	11,844	13,459	0	13,459
		事務所・銀行・店舗	427	34	393	28,105	997	27,108	534,792	2,171	532,621	19,028	2,178	19,648
		劇場・病院	47	0	47	6,131	0	6,131	136,026	0	136,026	22,187	0	22,187
		工場・倉庫	1,267	169	1,098	68,685	6,426	62,259	362,987	7,179	355,808	5,285	1,117	5,715
		土蔵	261	88	173	6,374	1,890	4,484	10,285	1,429	8,856	1,614	756	1,975
		付属屋	13,210	2,680	10,530	540,150	85,989	454,161	2,249,047	79,319	2,169,728	4,164	922	4,777
		合 計	39,893	4,484	35,409	3,194,215	198,516	2,995,699	56,414,177	186,415	56,227,762	17,661	939	18,769
非 木 造		事務所・店舗・百貨店・銀行	739	7	732	247,941	106	247,835	11,183,056	666	11,182,390	45,104	6,283	45,120
		住宅・アパート	4,761	24	4,737	742,413	378	742,035	24,968,083	2,293	24,965,790	33,631	6,066	33,645
		病院・ホテル	91	0	91	64,084	0	64,084	3,805,563	0	3,805,563	59,384	0	59,384
		工場・倉庫・市場	2,610	53	2,557	1,114,646	2,041	1,112,605	28,813,833	6,806	28,807,027	25,850	3,335	25,892
		その他	3,397	252	3,145	186,206	7,104	179,102	1,929,585	22,382	1,907,203	10,363	3,151	10,649
	合 計	11,598	336	11,262	2,355,290	9,629	2,345,661	70,700,120	32,147	70,667,973	30,018	3,339	30,127	

(注) 概要調書

(10) 固定資産税課税台帳閲覧の状況

(縦覧期間中) 単位：件

年度	区分			
	土 地	家 屋	償却資産	計
27	151	135	20	306
28	148	126	28	302
29	117	93	21	231
30	138	106	37	281
元 (31)	128	110	43	281

(11) 国有資産等所在市町村交付金及び納付金

単位：千円

年度	交 付 金			計
	国	県	市 町	
27	128	20,855	167	21,150
28	108	20,918	145	21,171
29	92	20,911	142	21,145
30	96	20,895	140	21,131
元 (31)	101	20,902	139	21,142

(12) 償却資産の概要（令和元（平成31）年度）

単位：千円

種 類	法定価格	課税標準額	課税標準額の内訳		
			課税標準の特例規定の適用を受けるもの	左記以外のもの	
市長が価格を決定したもの	構 築 物	9,729,518	9,595,390	96,599	9,498,791
	機 械 及 び 装 置	38,459,577	37,160,353	1,702,446	35,457,907
	船 舶	1,565	1,565	0	1,565
	航 空 機	0	0	0	0
	車 両 及 び 運 搬 具	238,556	236,217	2,400	233,817
	工 具 及 び 備 品	6,816,661	6,801,510	16,313	6,785,197
	小 計	55,245,877	53,795,035	1,817,758	51,977,277
法第三八九条関係	総務大臣が価格等を決定し配分したもの	16,345,220	14,070,673		
	県知事が価格等を決定し配分したもの	247,924	242,708		
	小 計	16,593,144	14,313,381		
合 計	71,839,021	68,108,416			

(注) 概要調書

6 軽自動車税

(1) 車種別課税状況（令和元（平成31）年度）

車種		賦課期日台数 台			減免台数 台			調定額 千円		
		一般	非課税	計	心身	公益	計			
原動機付自転車	50cc以下	2,623	7	2,630	3	0	3	5,240		
	50cc超 90cc以下	370	1	371	0	0	0	740		
	90cc超 125cc以下	588	0	588	1	0	1	1,409		
	ミニカー	63	0	63	0	0	0	233		
	計	3,644	8	3,652	4	0	4	7,622		
軽自動車及び小型特殊自動車	二輪車		664	0	664	0	0	0	2,390	
	三輪車		3	0	3	0	0	0	14	
	四輪以上	乗用	営業用	1	0	1	0	0	0	7
		乗用	自家用	20,267	36	20,303	216	88	304	181,118
	貨物	営業用	130	0	130	0	0	0	458	
		自家用	6,783	119	6,902	20	57	77	33,825	
	小計		27,181	155	27,336	236	145	381	215,408	
	小型特殊	農耕用		2,400	20	2,420	0	2	2	5,755
		その他		113	2	115	0	0	0	667
		小計		2,513	22	2,535	0	2	2	6,422
計		30,361	177	30,538	236	147	383	224,234		
二輪の小型自動車		946	1	947	0	0	0	5,676		
合計		34,951	186	35,137	240	147	387	237,532		

(注) 課税状況調

(2) 軽自動車等の一世帯当たり平均所有台数（4月1日現在）

区分	年度				
	27	28	29	30	31
軽自動車等台数 (台)	35,001	35,258	34,809	34,725	34,951
一世帯当たり平均所有台数 (台)	1.4	1.3	1.3	1.3	1.3

(3) 課税状況の推移 (課税台数, 調定額, 納税義務者数)

区分		年度		27	28	29	30	元 (31)	
		課税台数 台	調定額 千円						
原動機付自転車	50cc以下	課税台数 台		3,141	2,967	2,839	2,721	2,620	
		調定額 千円		3,141	5,934	5,678	5,442	5,240	
	50cc超 90cc以下	課税台数 台		399	390	369	359	370	
		調定額 千円		479	780	738	718	740	
	90cc超 125cc以下	課税台数 台		496	513	529	559	587	
調定額 千円			794	1,231	1,270	1,342	1,409		
ミニカー	課税台数 台		63	62	66	65	63		
	調定額 千円		158	229	244	241	233		
計		課税台数 台		4,099	3,932	3,803	3,704	3,640	
		調定額 千円		4,572	8,174	7,930	7,743	7,622	
軽自動車及び小型特殊自動車	二輪車		課税台数 台	658	657	646	658	664	
			調定額 千円	1,579	2,365	2,326	2,369	2,390	
	三輪車		課税台数 台	3	3	3	3	3	
			調定額 千円	9	14	14	14	14	
	四輪以上	乗用	営業用	課税台数 台	0	0	0	0	1
				調定額 千円	0	0	0	0	7
		自家用	課税台数 台	19,157	19,716	19,615	19,652	19,963	
			調定額 千円	137,930	158,650	166,005	173,151	181,118	
	貨物	営業用	課税台数 台	104	99	94	111	130	
			調定額 千円	312	333	327	396	458	
	自家用	課税台数 台	7,053	6,957	6,776	6,731	6,706		
		調定額 千円	28,212	33,744	33,347	33,567	33,825		
	小計		課税台数 台	26,314	26,772	26,485	26,494	26,800	
		調定額 千円	166,454	192,727	199,679	207,114	215,408		
小型特殊	農耕用		課税台数 台	2,632	2,563	2,491	2,438	2,398	
			調定額 千円	4,211	6,151	5,978	5,851	5,755	
	その他		課税台数 台	98	102	96	106	113	
		調定額 千円	461	602	566	625	667		
小計		課税台数 台	2,730	2,665	2,587	2,544	2,511		
		調定額 千円	4,672	6,753	6,544	6,476	6,422		
計		課税台数 台	29,705	30,097	29,721	29,699	29,978		
		調定額 千円	172,714	201,859	208,563	215,973	224,234		
二輪の小型自動車		課税台数 台	852	885	902	931	946		
		調定額 千円	3,408	5,310	5,412	5,586	5,676		
合計		課税台数 台	34,418	34,656	34,426	34,334	34,564		
		調定額 千円	177,683	180,694	221,905	229,302	237,532		
納税義務者数		人	23,798	23,934	23,992	23,976	23,955		

(注) 課税台数=(一般-減免)

7 諸 税

(1) 市たばこ税

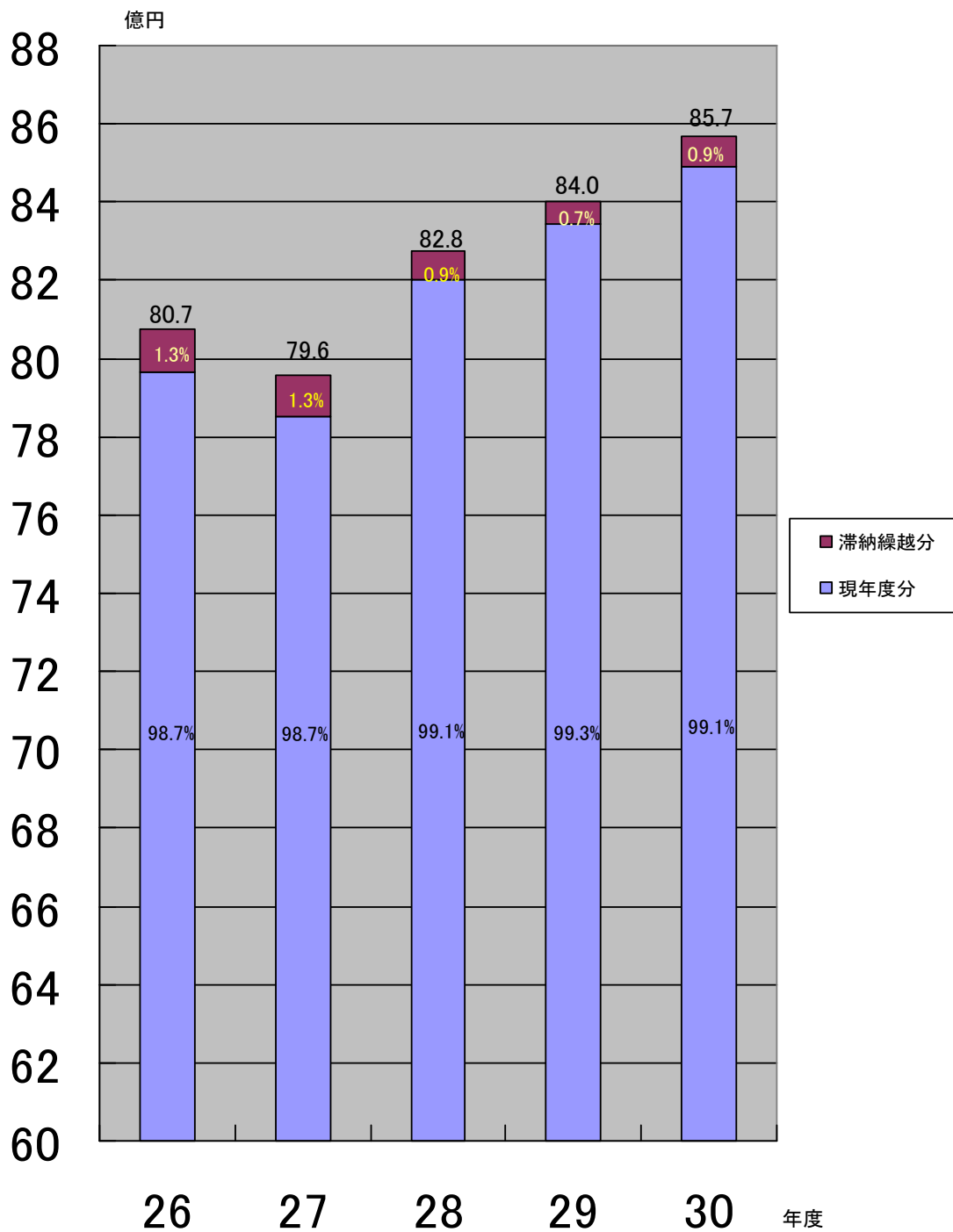
区分 年度	旧3級品を除く		旧 3 級 品		手持品課税	合 計	
	売上本数 千本	税 額 千円	売上本数 千本	税 額 千円	税 額 千円	売上本数 千本	税 額 千円
26	71,944	378,567	3,395	8,471	0	75,339	387,038
27	71,753	377,566	3,544	8,842	0	75,297	386,408
28	70,263	369,726	3,283	9,426	41	73,546	379,193
29	68,527	360,591	2,888	9,520	55	71,415	370,166
30	70,280	380,947	2,462	9,625	1,973	72,742	392,545

(2) その他の税

区分 年度	入湯税（税率1人150円）		特別土地保有税 (千円)
	入湯客数	収納額(円)	
26	137,797	20,669,550	—
27	137,574	20,636,100	—
28	135,942	20,391,300	—
29	139,506	20,925,900	—
30	160,353	24,052,950	—

8 収 納

(1) 収納状況の推移 (国民健康保険税を除く)



※ 収納状況は未還付金を含む額

(2) 税目別収納状況

税目	年度 区分	26					27					28					29					30				
		調定額 千円	収納額 千円	収納率 %	前年比 %		調定額 千円	収納額 千円	収納率 %	前年比 %		調定額 千円	収納額 千円	収納率 %	前年比 %		調定額 千円	収納額 千円	収納率 %	前年比 %		調定額 千円	収納額 千円	収納率 %	前年比 %	
					調定	収納				調定	収納				調定	収納				調定	収納				調定	収納
現年度課税分	1 市民税	3,424,587	3,370,752	98.43	105.1	105.0	3,329,101	3,280,691	98.55	97.2	97.3	3,467,162	3,423,565	98.74	104.1	104.4	3,502,567	3,458,074	98.73	101.0	101.0	3,567,438	3,519,494	98.66	101.9	101.8
	(1) 個人	2,917,733	2,867,349	98.27	102.3	102.2	2,925,335	2,878,894	98.41	100.3	100.4	2,978,654	2,937,062	98.60	101.8	102.0	3,009,711	2,967,054	98.58	101.0	101.0	3,053,196	3,007,336	98.50	101.4	101.4
	普通徴収	752,754	706,218	93.82	105.2	105.2	698,668	655,008	93.75	92.8	92.7	627,220	589,740	94.02	89.8	90.0	641,223	603,163	94.06	102.2	102.3	640,073	600,720	93.85	99.8	99.6
	特別徴収	2,164,979	2,161,131	99.82	101.3	101.3	2,226,667	2,223,886	99.88	102.8	102.9	2,351,434	2,347,322	99.83	105.6	105.6	2,368,488	2,363,891	99.81	100.7	100.7	2,413,123	2,406,616	99.73	101.9	101.8
	(2) 法人	506,854	503,403	99.32	124.6	123.8	403,766	401,797	99.51	79.7	79.8	488,508	486,503	99.59	121.0	121.1	492,856	491,020	99.63	100.9	100.9	514,242	512,158	99.59	104.3	104.3
	2 固定資産税	3,648,001	3,594,422	98.53	101.7	101.6	3,617,035	3,573,410	98.79	99.2	99.4	3,786,564	3,744,393	98.89	104.7	104.8	3,888,398	3,845,172	98.89	102.7	102.7	3,942,748	3,900,349	98.92	101.4	101.4
	(1) 固定資産税	3,626,805	3,573,226	98.52	101.7	101.6	3,595,885	3,552,260	98.79	99.1	99.4	3,765,393	3,723,222	98.88	104.7	104.8	3,867,253	3,824,027	98.88	102.7	102.7	3,921,604	3,879,205	98.92	101.4	101.4
	(2) 交付金	21,196	21,196	100.00	99.6	99.6	21,150	21,150	100.00	99.8	99.8	21,171	21,171	100.00	100.1	100.1	21,145	21,145	100.00	99.9	99.9	21,144	21,144	100.00	100.0	100.0
	3 軽自動車税	177,676	172,908	97.32	101.8	101.9	180,672	176,430	97.65	101.7	102.0	215,831	209,523	97.08	119.5	118.8	221,837	215,496	97.14	102.8	102.9	229,245	222,319	96.98	103.3	103.2
	4 市たばこ税	387,038	387,038	100.00	98.7	98.7	386,408	386,408	100.00	99.8	99.8	379,193	379,193	100.00	98.1	98.1	370,166	370,166	100.00	97.6	97.6	392,545	392,545	100.00	106.0	106.0
5 入湯税	20,670	20,670	100.00	101.2	101.2	20,636	20,636	100.00	99.8	99.8	20,391	20,391	100.00	98.8	98.8	20,926	20,926	100.00	102.6	102.6	24,053	24,053	100.00	114.9	114.9	
6 都市計画税	426,317	420,019	98.52	101.7	101.6	420,893	415,799	98.79	98.7	99.0	429,862	425,054	98.88	102.1	102.2	440,094	435,263	98.90	102.4	102.4	437,254	432,544	98.92	99.4	99.4	
小計	8,084,289	7,965,809	98.53	102.9	102.9	7,954,745	7,853,374	98.73	98.4	98.6	8,299,003	8,202,119	98.83	104.3	104.4	8,443,988	8,345,097	98.83	101.7	101.7	8,593,283	8,491,304	98.81	101.8	101.8	
滞納繰越分	1 市民税	212,360	53,346	25.12	76.9	63.2	181,056	49,634	27.41	85.3	93.0	164,495	38,872	23.63	90.9	78.3	157,826	27,612	17.50	95.9	71.0	155,932	32,803	21.04	98.8	118.8
	(1) 個人	204,241	51,508	25.22	76.8	62.8	172,290	47,191	27.39	84.4	91.6	157,188	37,376	23.78	91.2	79.2	150,596	26,823	17.81	95.8	71.8	148,106	31,414	21.21	98.3	117.1
	(2) 法人	8,119	1,838	22.64	80.5	78.6	8,766	2,443	27.87	108.0	132.9	7,307	1,496	20.47	83.4	61.2	7,230	789	10.91	98.9	52.7	7,826	1,389	17.75	108.2	176.0
	2 固定資産税	226,772	46,218	20.38	73.7	82.5	209,561	44,419	21.20	92.4	96.1	192,768	29,645	15.38	92.0	66.7	187,723	24,291	12.94	97.4	81.9	176,484	34,970	19.81	94.0	144.0
	3 軽自動車税	16,196	3,259	20.12	92.4	82.9	15,178	3,121	20.56	93.7	95.8	14,572	2,789	19.14	96.0	89.4	16,228	3,040	18.73	111.4	109.0	17,261	3,044	17.64	106.4	100.1
	4 市たばこ税	0	0	0.00	0.0	0.0	0	0	0.00	0.0	0.0	0	0	0.00	0.0	0.0	0	0	0.00	0.0	0.0	0	0	0.00	0.0	0.0
5 都市計画税	25,357	5,168	20.38	74.8	83.7	23,738	5,031	21.19	93.6	97.3	21,989	3,382	15.38	92.6	67.2	21,409	2,771	12.94	97.4	81.9	20,030	3,969	19.82	93.6	143.2	
小計	480,685	107,991	22.47	75.7	71.7	429,533	102,205	23.79	89.4	94.6	393,824	74,688	18.96	91.7	73.1	383,186	57,714	15.06	97.3	77.3	369,707	74,786	20.23	96.5	129.6	
合計	8,564,974	8,073,800	94.27	100.9	102.3	8,384,278	7,955,579	94.89	97.9	98.5	8,692,827	8,276,807	95.21	103.7	104.0	8,827,174	8,402,811	95.19	101.5	101.5	8,962,990	8,566,090	95.57	101.5	101.9	
国民健康保険税																										
現年度分	1,396,594	1,298,106	92.95	97.7	98.0	1,342,990	1,251,888	93.22	96.2	96.4	1,330,812	1,241,933	93.32	99.1	99.2	1,285,173	1,204,040	93.69	96.6	96.9	1,341,689	1,252,523	93.35	104.4	104.0	
滞納繰越分	396,950	84,203	21.21	91.4	89.1	350,487	82,194	23.45	88.3	97.6	326,777	68,837	21.07	93.2	83.7	310,847	63,293	20.36	95.1	91.9	288,341	57,905	20.08	92.8	91.5	
合計	1,793,544	1,382,309	77.07	96.2	97.4	1,693,477	1,334,082	78.78	94.4	96.5	1,657,589	1,310,770	79.08	97.9	98.3	1,596,020	1,267,333	79.41	96.3	96.7	1,630,030	1,310,428	80.39	102.1	103.4	

※ 収納額は未還付金を含む額

※ 収納率は未還付金を含む率

(3) 税目別不納欠損の状況

単位：千円

年度	区分	市民税		固定資産税	軽自動車税	特別土地保有税	都市計画税	市たばこ税	計	国民健康保険税
		個人	法人							
26		30,626	1,125	24,615	2,514	0	2,753	0	61,633	52,610
27		14,497	1,013	16,083	1,712	0	1,825	0	35,130	29,039
28		11,516	586	17,664	1,757	0	2,015	0	33,538	31,915
29		19,683	450	29,796	2,129	0	3,398	0	55,456	36,960
30		12,939	936	34,034	2,321	0	3,862	0	54,092	34,555

(4) 付帯金の収納状況

一 般 会 計						国民健康保険税							
年度	区分	延滞金 千円	督促手数料等				年度	区分	延滞金 千円	督促手数料等			
			手数料 千円	督促状 発送数 件	納付書数 件	督促状 発送割合 %				手数料 千円	督促状 発送数 件	納付書数 件	督促状 発送割合 %
26		21,439	812	16,207	259,569	6.2	26	13,468	382	9,156	67,662	13.5	
27		21,253	818	19,116	262,124	7.3	27	12,972	347	8,968	67,489	13.3	
28		17,080	701	18,187	267,532	6.8	28	11,301	303	8,576	66,209	13.0	
29		10,610	642	17,817	271,623	6.6	29	9,182	283	7,817	64,649	12.1	
30		15,297	596	17,312	273,553	6.3	30	7,394	243	7,642	63,120	12.1	

(5) 滞納処分の状況

年 度	区 分	差 押		参加差押	交付要求	計
		不動産	債権			
26	件数	33	151	0	20	204
	税額(千円)	32,063	57,149	0	13,950	103,162
27	件数	25	146	0	14	185
	税額(千円)	25,574	38,734	0	8,694	73,002
28	件数	12	97	4	20	133
	税額(千円)	9,939	35,429	3,325	18,239	66,932
29	件数	3	75	1	7	86
	税額(千円)	4,958	31,377	4,299	253	40,887
30	件数	20	49	16	23	108
	税額(千円)	24,980	18,881	14,489	15,385	73,735

9 口座振替等

(1) 口座振替の利用状況

税目・年度		利用状況		
		調定件数 (a) 件	利用件数 (b) 件	利用率 (b) / (a) %
(市・ 普徴 分) 県民税	26	9,345	3,450	36.9
	27	8,883	3,246	36.5
	28	7,787	3,003	38.6
	29	7,498	2,908	38.8
	30	7,486	2,799	37.4
固定 都市 資産 計画 税	26	28,547	12,786	44.8
	27	28,386	12,930	45.6
	28	28,546	12,969	45.4
	29	28,746	13,065	45.4
	30	28,848	13,167	45.6
軽 自動 車 税	26	34,765	10,999	31.6
	27	34,653	10,979	31.7
	28	35,110	10,779	30.7
	29	34,418	10,675	31.0
	30	34,329	10,509	30.6
国民 健康 保 険 税	26	7,322	3,897	53.2
	27	7,087	3,794	53.5
	28	6,944	3,730	53.7
	29	6,622	3,589	54.2
	30	6,496	3,519	54.2
計	26	79,979	31,132	38.9
	27	79,009	30,949	39.2
	28	78,387	30,481	38.9
	29	77,284	30,237	39.1
	30	77,159	29,994	38.9

- (注) ・ 口座振替の制度は、昭和61年度以降に納期の到来する市税から開始
 ・ 調定件数、利用件数及び利用率は、第1期の件数又は率
 ・ 平成6年度より市・県民税、固定資産税、都市計画税の全期前納制度開始
 ・ 平成17年合併時より税目指定可能

(2) 証明処理件数

単位：件

区分 年度	所得証明	資産証明	納税証明	その他 証明	軽自完納 証明	賦課資料 等の照会	合計
26	10,007	1,608	968	178	4,452	2,218	19,431
27	10,575	1,710	818	192	4,378	1,929	19,602
28	10,856	1,572	1,132	231	4,355	1,990	20,136
29	10,318	1,524	987	185	4,250	1,856	19,120
30	9,448	1,861	1,424	213	4,152	1,775	18,873

(注) 公用は除く

10 国民健康保険税

(1) 被保険者世帯及び被保険者数の推移 (3月31日現在)

区分 年度	世帯数	加入率	被保険者数	加入率
	世帯	%	人	%
26	8,990	34.9	15,500	22.9
27	8,957	34.2	15,246	22.4
28	8,724	32.8	14,732	21.6
29	8,606	31.7	14,292	20.9
30	8,466	30.4	13,903	20.2

(2) 医療費及び国民健康保険税の推移

ア 医療費

区分 年度	総医療費		一世帯当たり		一人当たり		税の総医療費 に対する割合 %
	医療費 千円	前年比 %	医療費 円	前年比 %	医療費 円	前年比 %	
26	5,763,911	100.4	641,147	100.4	371,865	101.4	22.5
27	6,146,400	106.6	686,212	107.0	403,148	108.4	20.4
28	5,995,123	97.5	687,199	100.1	406,946	100.9	20.7
29	5,880,181	98.1	683,265	99.4	411,432	101.1	20.4
30	5,709,308	97.1	674,381	98.7	410,653	99.8	22.0

イ 国民健康保険税

区分 年度	総額		一世帯当たり		一人当たり	
	保険税 千円	前年比 %	保険税 円	前年比 %	保険税 円	前年比 %
26	1,299,172	98.1	144,513	98.0	83,818	99.0
	(1,396,594)	(97.7)	(155,350)	(97.6)	(90,103)	(98.6)
27	1,251,753	96.4	139,751	96.7	82,104	98.0
	(1,342,990)	(96.2)	(149,937)	(96.5)	(88,088)	(97.8)
28	1,242,962	99.3	142,476	101.9	84,372	102.8
	(1,330,812)	(99.1)	(152,546)	(101.7)	(90,335)	(102.6)
29	1,201,736	96.7	139,639	98.0	84,085	99.7
	(1,285,173)	(96.6)	(149,335)	(97.9)	(89,923)	(99.5)
30	1,255,400	104.5	148,287	106.2	90,297	107.4
	(1,341,689)	(104.4)	(158,480)	(106.1)	(96,504)	(107.3)

※ () は介護納付金課税額を含む。

(3) 国民健康保険の給付状況

区分 年度	総 数		療 養 の 給 付			療 養 費		そ の 他		一人当たり 給付費 円	一世帯当たり 給付費 円
	件 数 件	金 額 千円	件 数 件	金 額 千円	受 診 率 %	件 数 件	金 額 千円	件 数 件	金 額 千円		
26	238,564	4,211,951	232,248	4,178,941	1,498	6,316	33,010			271,739	468,515
27	243,544	4,506,069	237,552	4,474,825	1,558	5,992	31,244			295,557	503,078
28	241,482	4,383,659	235,712	4,351,258	1,600	5,770	32,401			297,560	502,483
29	236,528	4,303,440	231,401	4,275,604	1,619	5,127	27,836			301,108	500,051
30	231,252	4,210,541	226,494	4,185,816	1,629	4,758	24,725			302,851	497,347

1 1 市税の税率等の推移

区分		年度		H26	H27	H28	H29	H30	R1 (H31)	
市民税	個人分	均等割 (県民税)	3,500円 (2,000円)							
		所得割	一律6%							
	法人分	均等割	資本等の区分	税 率		同 左				
				従業員						
			50人超	50人以下						
			50億円超	千円 3,000	千円 410					
			10億円超 50億円以下	1,750						
			1億円超 10億円以下	400	160					
			1千万円超 1億円以下	150	130					
			1千万円以下 上記以外	120	50					
	法人税割	14.7%	12.1%	※平成26年10月1日より前に開始した事業年度の税率は14.7%	12.1%	8.4%	※令和元年10月1日より前に開始した事業年度の税率は12.1%			
固定資産税	税率	1.40%								
	免税点	土地 30万円 家屋 20万円 償却150万円								

年度		H26		H27		H28			H29	H30	R1 (H31)	
区分												
軽自動車税 (種別割)	税率	軽自動車	原動機付自転車	50cc以下 1,000円 50cc超90cc以下 1,200円 90cc超125cc以下 1,600円 ミニカー 2,500円	原動機付自転車		50cc以下 2,000円 50cc超90cc以下 2,000円 90cc超125cc以下 2,400円 ミニカー 3,700円	同左		同左	同左	
			二輪のもの 2,400円	軽二輪	125cc超250cc以下 2,400円	軽二輪	125cc超250cc以下 3,600円	同左		同左	同左	
			三輪のもの 3,100円	軽自動車 (旧税率対象車)	三輪のもの 3,100円 四輪以上	軽自動車 (旧税率対象車)	三輪のもの 3,100円 四輪以上	同左		同左	同左	
			乗用 営業用 5,500円 自家用 7,200円	乗用 営業用 5,500円 自家用 7,200円	乗用 営業用 5,500円 自家用 7,200円	乗用 営業用 5,500円 自家用 7,200円	同左		同左	同左		
			貨物 営業用 3,000円 自家用 4,000円	貨物 営業用 3,000円 自家用 4,000円	貨物 営業用 3,000円 自家用 4,000円	貨物 営業用 3,000円 自家用 4,000円	同左		同左	同左		
			軽自動車 (新税率対象車)	三輪のもの 3,900円 四輪以上	乗用 営業用 6,900円 自家用 10,800円	軽自動車 (新税率対象車)	三輪のもの 3,900円 四輪以上	乗用 営業用 6,900円 自家用 10,800円	同左		同左	同左
			軽自動車 (重課税率対象車)	三輪のもの 4,600円 四輪以上	乗用 営業用 8,200円 自家用 12,900円	軽自動車 (重課税率対象車)	三輪のもの 4,600円 四輪以上	乗用 営業用 8,200円 自家用 12,900円	同左		同左	同左
			軽自動車 (軽課税率対象車) ※平成28年度分のみ	三輪のもの 四輪以上	乗用 営業用 1,800円 自家用 2,700円	軽自動車 (軽課税率対象車) ※平成28年度分のみ	三輪のもの 四輪以上	乗用 営業用 1,800円 自家用 2,700円	同左		同左	同左
			平成27年4月1日から平成28年3月31日までに最初の新規検査を受けた車両で一定の環境性能を有する対象車に該当する車両	乗用 営業用 1,800円 自家用 2,700円	乗用 営業用 1,800円 自家用 2,700円	乗用 営業用 1,800円 自家用 2,700円	同左		同左	同左		
			軽自動車 (軽課税率対象車) ※平成29年度分のみ	三輪のもの 四輪以上	乗用 営業用 1,800円 自家用 2,700円	軽自動車 (軽課税率対象車) ※平成29年度分のみ	三輪のもの 四輪以上	乗用 営業用 1,800円 自家用 2,700円	同左		同左	同左
平成27年4月1日から平成28年3月31日までに最初の新規検査を受けた車両で一定の環境性能を有する対象車に該当する車両	乗用 営業用 1,800円 自家用 2,700円	乗用 営業用 1,800円 自家用 2,700円	乗用 営業用 1,800円 自家用 2,700円	同左		同左	同左					
軽自動車 (軽課税率対象車) ※平成30年度分のみ	三輪のもの 四輪以上	乗用 営業用 1,800円 自家用 2,700円	軽自動車 (軽課税率対象車) ※平成30年度分のみ	三輪のもの 四輪以上	乗用 営業用 1,800円 自家用 2,700円	同左		同左	同左			
平成28年4月1日から平成29年3月31日までに最初の新規検査を受けた車両で一定の環境性能を有する対象車に該当する車両	乗用 営業用 1,800円 自家用 2,700円	乗用 営業用 1,800円 自家用 2,700円	乗用 営業用 1,800円 自家用 2,700円	同左		同左	同左					
軽自動車 (軽課税率対象車) ※令和元(平成31)年度分のみ	三輪のもの 四輪以上	乗用 営業用 1,800円 自家用 2,700円	軽自動車 (軽課税率対象車) ※令和元(平成31)年度分のみ	三輪のもの 四輪以上	乗用 営業用 1,800円 自家用 2,700円	同左		同左	同左			
平成29年4月1日から平成30年3月31日までに最初の新規検査を受けた車両で一定の環境性能を有する対象車に該当する車両	乗用 営業用 1,800円 自家用 2,700円	乗用 営業用 1,800円 自家用 2,700円	乗用 営業用 1,800円 自家用 2,700円	同左		同左	同左					
軽自動車 (軽課税率対象車) ※令和元(平成31)年度分のみ	三輪のもの 四輪以上	乗用 営業用 1,800円 自家用 2,700円	軽自動車 (軽課税率対象車) ※令和元(平成31)年度分のみ	三輪のもの 四輪以上	乗用 営業用 1,800円 自家用 2,700円	同左		同左	同左			
平成30年4月1日から平成31年3月31日までに最初の新規検査を受けた車両で一定の環境性能を有する対象車に該当する車両	乗用 営業用 1,800円 自家用 2,700円	乗用 営業用 1,800円 自家用 2,700円	乗用 営業用 1,800円 自家用 2,700円	同左		同左	同左					
小型特殊自動車	農耕用 1,600円 その他 4,700円	農耕用 2,400円 その他 5,900円	小型特殊自動車	農耕用 2,400円 その他 5,900円	同左		同左	同左				
二輪の小型自動車	4,000円	二輪の小型自動車	6,000円	同左		同左	同左					
軽自動車税 (環境性能割)	税率	軽自動車								R1.10.1以降の取得に適用 自家用:1%又は2% 営業用:0.5%、1%又は2% 免税点50万円 電気自動車及び環境性能の高いガソリン車等是非課税 R2.9.30まで1%軽減		

R1.10.1
軽自動車税
から軽自動車
種別割に
名称変更

※1 重課税率の対象とならない車両・・・電気・メタノール・天然ガス・混合メタノール・ガソリンハイブリッドの軽自動車及び被牽引車
 ※2 天然ガス自動車はH21年排出ガス10%低減又はH30年規制適合
 ※3 基準1：H28・29⇒乗用「H17排出ガス基準75%低減達成車，H32年度燃費基準+20%達成車」，貨物「H17排出ガス基準75%低減達成車，H27年度燃費基準+35%達成車」
 H30・31⇒乗用「H17排出ガス基準75%低減達成車又はH30年排出ガス基準50%低減達成車，2020年度燃費基準+30%達成車」，貨物「H17排出ガス基準75%低減達成車又はH30年排出ガス基準50%低減達成車，H27年度燃費基準+35%達成車」
 ※4 基準2：H28・29⇒乗用「H17排出ガス基準75%低減達成車，H32年度燃費基準達成車」，貨物「H17排出ガス基準75%低減達成車，H27年度燃費基準+15%達成車」
 H30・31⇒乗用「H17排出ガス基準75%低減達成車又はH30年排出ガス基準50%低減達成車，2020年度燃費基準+10%達成車」，貨物「H17排出ガス基準75%低減達成車又はH30年排出ガス基準50%低減達成車，H27年度燃費基準+15%達成車」

区分		年度					
		H26	H27	H28	H29	H30	R1 (H31)
市たばこ税	税率	3級品以外 千本 5,262円	3級品以外 千本 5,262円	3級品以外 千本 5,262円	3級品以外 (~H30.9.30) 千本 5,262円 (H30.10.1~) 千本 5,692円		3級品以外 千本 5,692円
		3級品 千本 2,495円	3級品 千本 2,925円	3級品 千本 3,355円	3級品 千本 4,000円		3級品 (~R1.9.30) 千本 4,000円 (R1.10.1~) 千本 5,692円
特別土地保有税	税率	保有分 1.4% 取得分 3%					
	免税点	5,000㎡					
入湯税	税率	150円					
都市計画税	税率	0.30%					

国保特別会計

国民健康保険税	(医療分)	所得割		8.30%
		被保険者均等割		23,600円
		世帯別平等割		19,100円
	(支援金分)	所得割		2.90%
		被保険者均等割		8,300円
		世帯別平等割		6,500円
(介護分)	所得割		2.20%	
	被保険者均等割		13,700円	