

平成30年度 市民提案型事業 事業報告

もうかからなくもしい 地域が元気になればいい



池田地区 小道の駅プロジェクト (代表 平田勝彦)

令和1年 6月 18日

1.はじめに

1. 販売員

▶ 19名(地元の主婦)

2. 営業

① 週5日

(火、金、休業)

② 9:00~15:00

3. 勤務

午前;2名

午後;2名

令和1年5月より

週6日営業

(火曜日休業)



2. 12月の大感謝祭

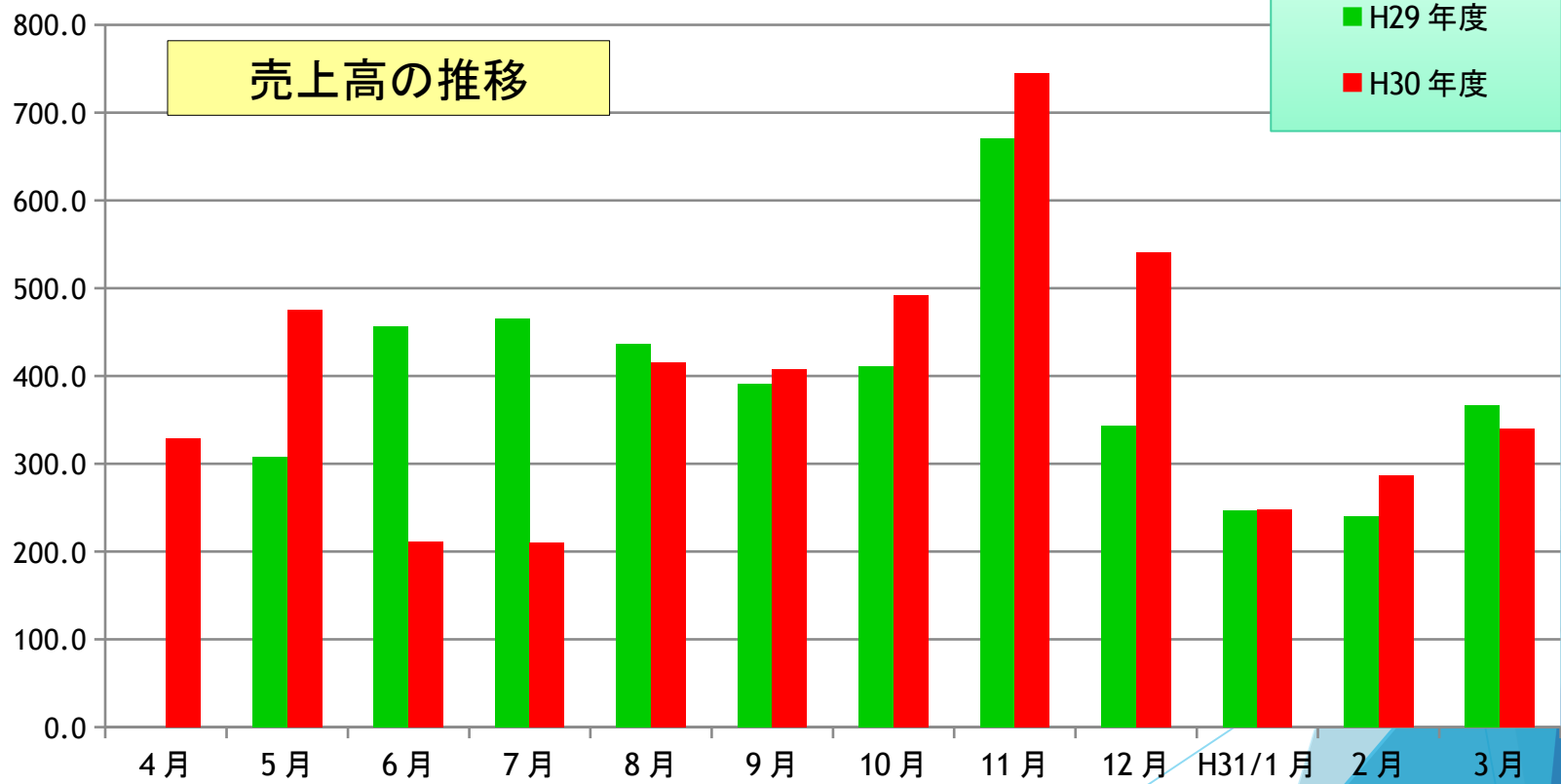


2018/12/16



3. この1年を振り返って

- ・7月は西日本豪雨による影響か？
- ・8月以降売り上げは回復、11月は毎日営業により最高額となる
- ・冬は野菜不足と客足が鈍るためか、売上げ減となる



4. 出荷登録者の状況

登録年月	登録者数	脱会者数	登録年月	登録者数	脱会者数
			H30/4	3	4
H29/5	52	0	H30/5	2	0
H29/6	2	0	H30/6	0	0
H29/7	5	0	H30/7	0	0
H29/8	1	0	H30/8	1	0
H29/9	2	0	H30/9	1	0
H29/10	2	0	H30/10	6	0
H29/11	0	0	H30/11	1	0
H29/12	4	0	H30/12	0	0
H30/1	1	0	H31/1	0	0
H30/2	0	0	H31/2	2	0
H30/3	0	0	H31/3	1	0
小計	69	0	小計	17	4
			合計	86	4

☆平成30年度より出荷者から年会費\1,000を集金しましたが、脱会者は4人でした。

☆現登録者81名のうち、出荷実績のほとんではない人は23人、毎月出荷している人は32人です。

☆毎週出荷してくれる人は20人ほどです

5. 2年目のトピックス

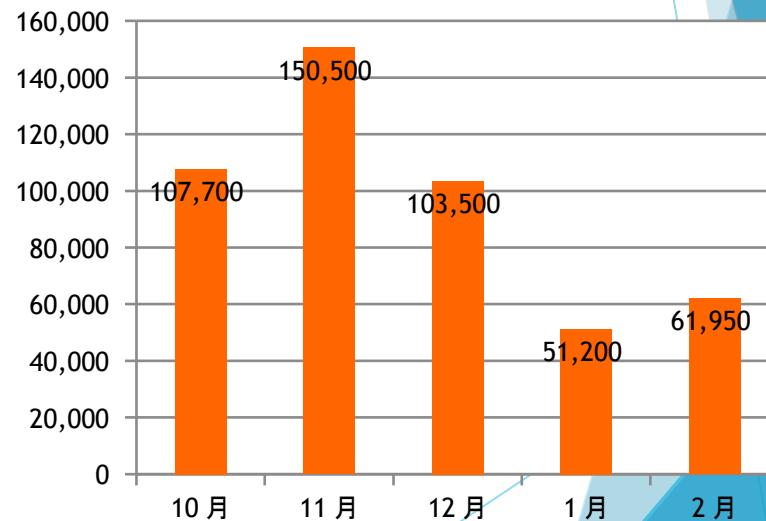
- ▶ 四国(観音寺市)大西商店が「小道の駅」の存在を聞きつけ、10月より、ミカンの販売を始めた
- ▶ ミカンの売行きは好調で、全体の売上げを大きく伸ばしている



ミカンの売上げ実績

年／月	売上金
H30/10	\107,700
H30/11	\150,500
H30/12	\103,500
H31/1	\51,200
H30/2	\61,950
計	\474,850

ミカンの売上げ推移図



(10月7日～2月18日間の売上げ)

6. 今後の取組み(その1)

▶ (3) 地域健康相談員との連携

▶ 動機；

- ① 総社市生涯現役促進協議会セミナー「女性向け就業・創業サロン」受講
- ② 大学病院看護師の経験を活かし、「健康110番」を開設し、社会貢献したい

▶ 場所

- ① 「小道の駅」の物置を整理・改造し、地元の人々の健康相談を受ける

取組み内容

① 健康チェック

・血圧測定 ・脈拍 ・体温 ・呼吸 ・酸素飽和度 他

② 自己免疫力を高める野菜の薦め (アドバイス)

・症状に合った食事指導 等

③ 個別健康相談・個別介護相談 等

当面は週 1回程度で始まる

7. 今後の取組み(その2)



8.その他

ちいさな道の駅 池田

池田地区の「ちいさな道の駅 池田」では、地元で採れた野菜や果物、米などを安く販売。なかでも池田小学校カレーは人気商品です。市内はもとより市外、遠くは県外からもリピーターが訪れています。

立ち上げ当初から運営に関わる池田地区小道の駅プロジェクト委員会の代表平田勝彦さんは、「コンビニエンスストアや商店もないため、何とか地域おこしをしたいとの思いからスタートしました。今年で2周年を迎え、これからもみんなに愛されるよう盛り上げていきたい」と話します。

レジは交代で地域の女性が担当。「今ではレジ当番が生きがい。お客さまと話すことで私たちも元気をもらえ、みんな若返りました」といった声が聞かれます。

5月に開店2周年記念、秋には謝恩大売り出しを計画しています。



小道の駅プロジェクト委員会スタッフの皆さん



店内に所狭しと並ぶ地元で採れた野菜

住所 楨谷 3333 番地 2
営業時間 午前9時30分から午後3時まで
定休日 火曜日
電話 ☎ 9100

開店2周年記念大売り出し

日時 5月19日(日)、午前9時
内容 先着150人に豚汁の接待あり。焼きそばや手羽先、焼き鳥などの販売

▶ 広報総社の編集部をお願いし、「地域に目を向ける」コラム記事のなかで、池田地区にスポットを当てて目玉として、「**小道の駅**」を取り上げていただいた。

9. 2周年記念大売出し



10. おわりに

▶ プロジェクトを承る機会が私にとって貴重な経験となりました。



▶ ご清聴ありがとうございました