

Of 773コ(40.天吊. 吊置. 吊籠子.
 △ 全上. 埋込型 SW 約100個. 天吊
 取付. 取付工事
 □ 2P15A E4引込線. 約2.2km. 天吊. 777
 (3P. 300mm)

配線系統図

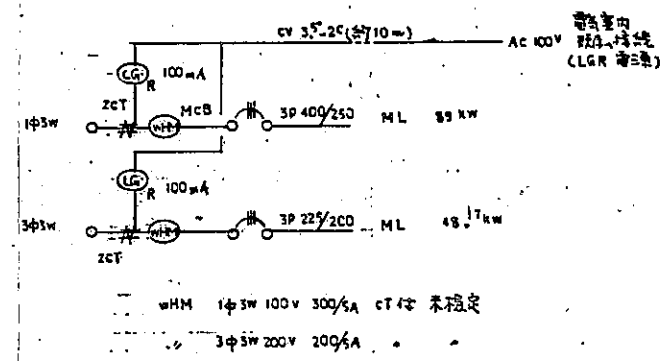
1W	15x2	VE(15)
20x2	E16	
20x4	E16	(22)
15x5	E16	(16)
15x5	E16	(22)
15x5	E16	(16)

② 2D 医用接地用 2P15Aコンセント WN-1518 R(WVF)
 △ 医用 7P 接地端子 接地線 1V 5.5VE(6) WJ-8000
 □ 医用 接地用 2P
 WN-3045
 ○ カット用 (付 22mm) (埋込型. 天吊)

1階 幹線動力コンセント 平面図 1/100

水・ガス管 詳細

① 1:2	埋込型 2P15A	2.2kW	15x5, E16 (25)
② 2	埋込型 2P	5.5kW	FP-C 5.5-3C (31)
③ 4	台所設備用 水・ガス	100/100	20x2, E16 (19)
④	水・ガス	0.75kW	15x5, E16 (25)
			2x2 (19)

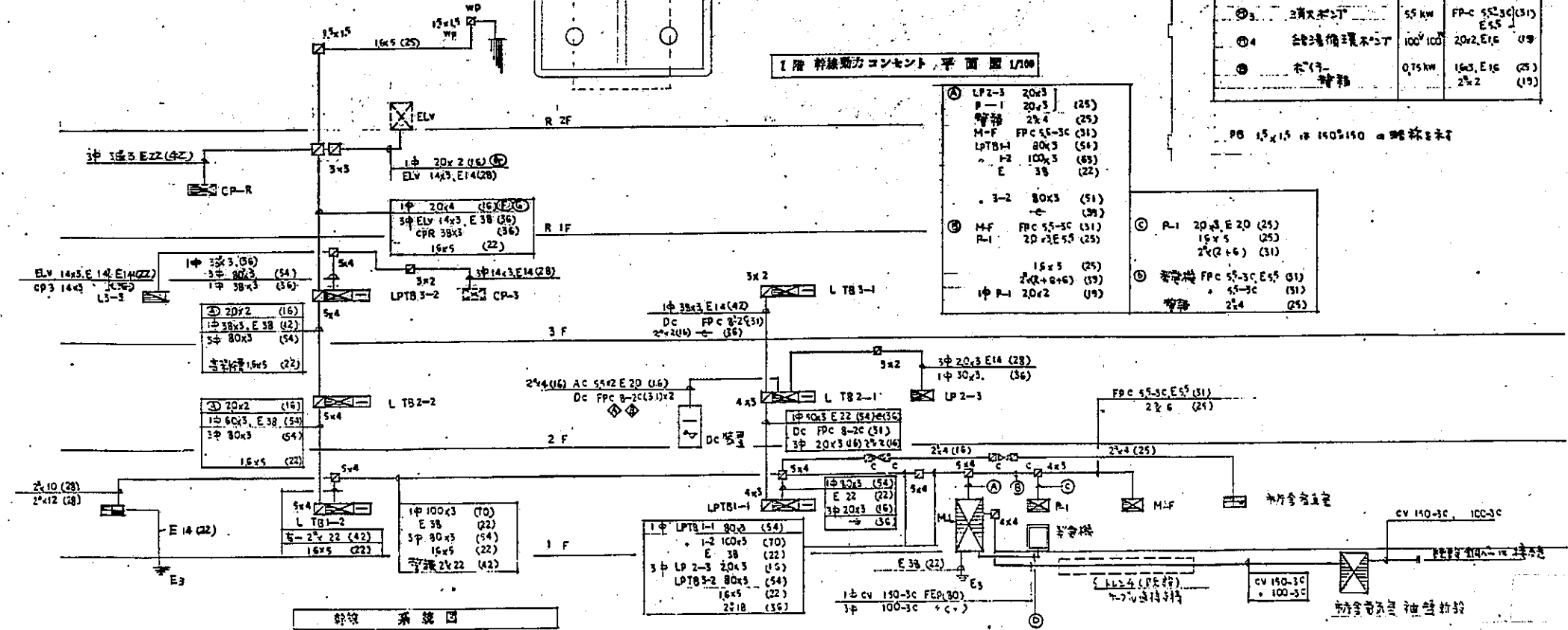


① LPT2-3 20x3 (25)
 P-1 20x3 (25)
 等線 2x4 (25)
 M-F FPC 5.5-3C (31)
 LPTB1-1 80x3 (54)
 P-2 100x3 (83)
 E 3x (22)

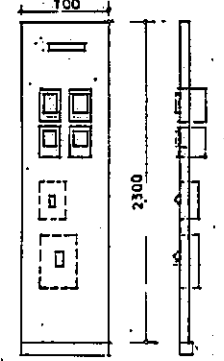
② 3-2 80x3 (51)
 → (39)

③ M-F FPC 5.5-3C (31)
 P-1 20x3 E16 (25)
 15x5 (25)
 2x(2+6) (19)
 1P P-1 20x2 (19)

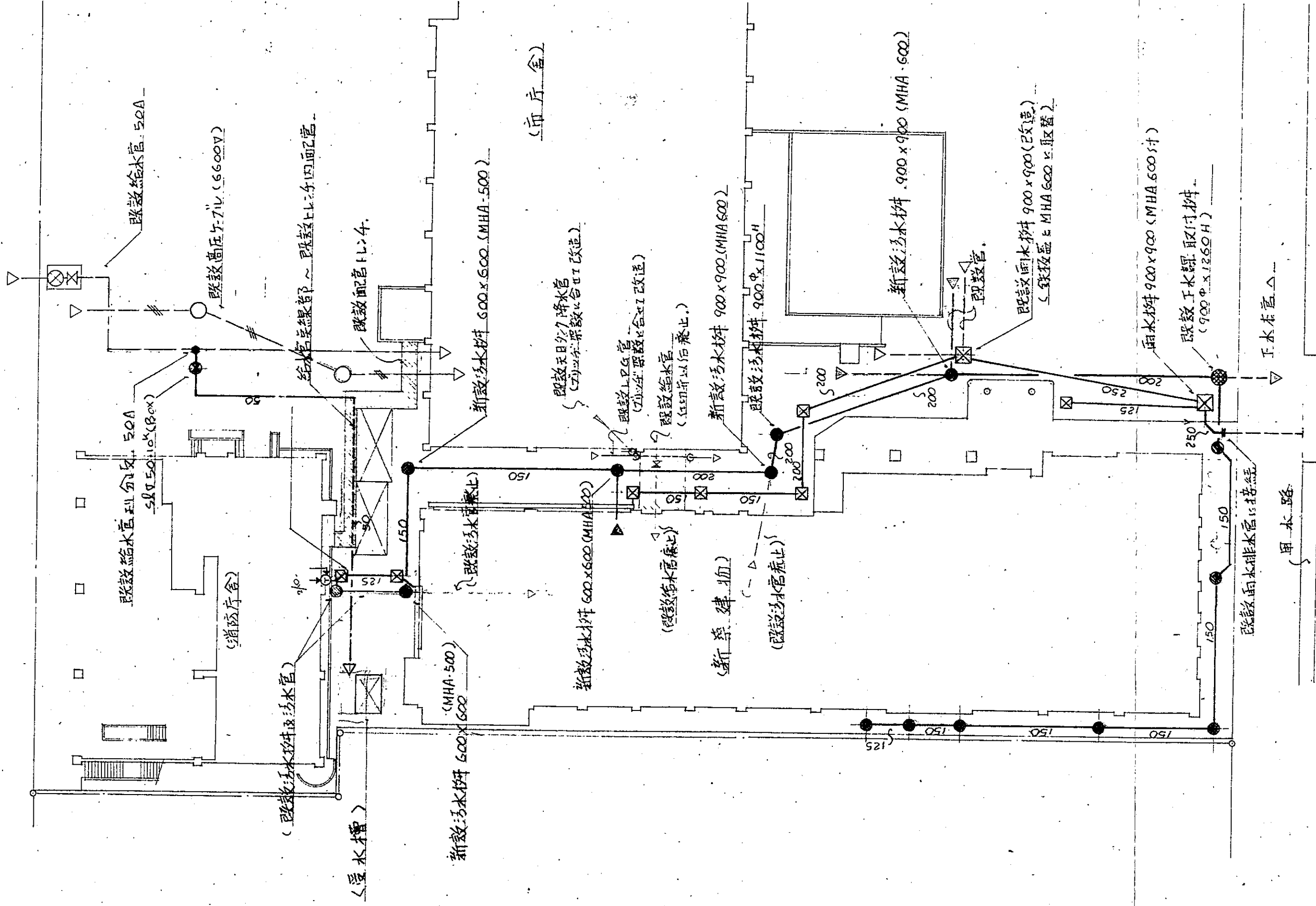
④ P-1 20x3 E20 (25)
 15x5 (25)
 2x(2+6) (31)
 ⑤ 新設機 FPC 5.5-3C E16 (31)
 等線 2x4 (25)



新設機 電源箱 仕様



要図 (参考図)
 記入寸法は米英ヤ尺
 表面 SUSハ付
 埋込型 二次回路
 15 CV 150-3C



前面道路

甲水路

屋外配管図 1/300