

第2章 被害状況

1 被害の概況

①浸水被害

岡山県，広島県，愛媛県等で河川の氾濫や土砂災害が相次ぎ，岡山県内では国県管理河川で18箇所の堤防が決壊した。

総社市でも高梁川の越水により下倉(草田)地区で堤防の決壊(2箇所 被害延長：60m・70m)や，作原地区で氾濫，下原地区では決壊した小田川からの水の流入による浸水被害が発生した。その他にも清音地区や富原地区など市内の広い範囲で浸水被害が発生した。

また，基盤漏水(パイピング現象)が清音上中島と中原の2箇所で発生した。



草田地区(堤防決壊による浸水) (画像提供：「岡山県消防防災航空隊」)



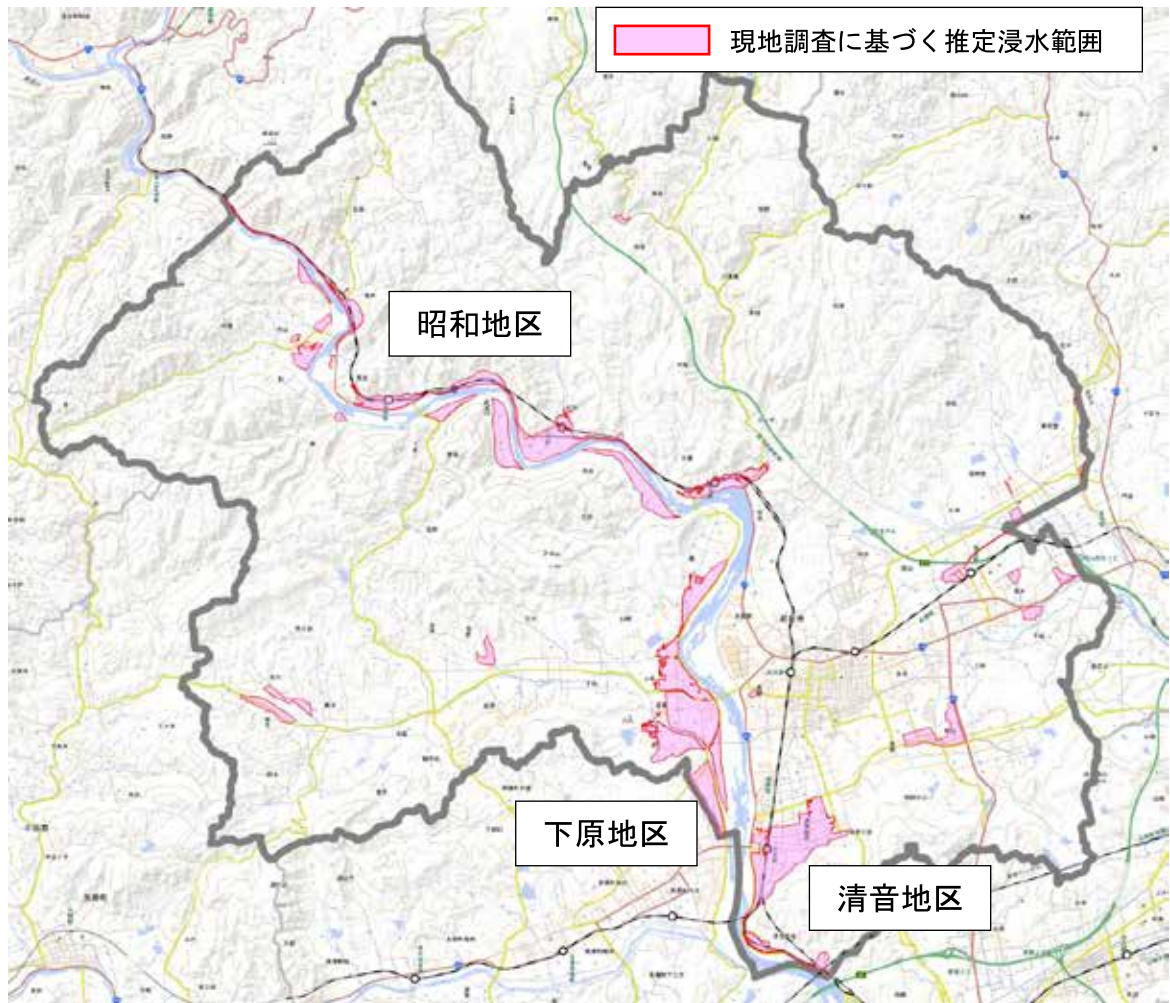
作原地区(高梁川越水による浸水)



美袋地区(昭和出張所前)



堤防が決壊し，水没した草田地区



※国土地理院「電子国土基本図（標準地図）」を加工して作成

②爆風被害（7月6日23：30頃）

朝日アルミ産業㈱の工場において浸水の影響により水蒸気爆発が発生した。下原地区など近隣に火災や爆風による被害が生じた。後に小田川の決壊による浸水被害も加わり、下原地区は二重の甚大な被害を受けた。



小田川からの浸水被害



朝日アルミ産業㈱による爆風被害

下原地区，朝日アルミ産業(株)の状況（画像提供「岡山県消防防災航空隊」）



新本川からの浸水



③土砂災害 370 件（がけ崩れ，土石流）



井尻野



宿

2 人的被害

死 者	9人（直接死 4 人，関連死 5 人）	（死者は令和元年 6 月 30 日現在）
負傷者	38 人（重傷 2 人 軽傷 36 人）	

3 建物被害

（棟）

全 壊	大規模半壊	半 壊	一部損壊	合 計
184	329	576	721	1,810
84	171	373	523	1,151

※黒字は建物全体，うち赤字は住家（地区別内訳一覧 → 次項）
 床下浸水 238 世帯（うち事業所は 9 件）

地区別内訳

	全壊		大規模半壊		半壊		一部損壊		合計	
総社							1	1	1	1
中央一丁目							1	1	1	1
中央四丁目							1	1	1	1
駅前二丁目							1		1	
井尻野	2	2			1		4	4	7	6
井手							1		1	
中原					1		181	160	182	160
真壁							13	13	13	13
溝口							1	1	1	1
三輪							7	6	7	6
楨谷	1						3	1	4	1
穴粟	1		1		8	3	7	1	17	4
見延					2	1			2	1
赤浜							1	1	1	1
長良							3	1	3	1
南溝手							1	1	1	1
秦					5		6	6	11	6
久代							3	3	3	3
上原							16	14	16	14
富原	1		8		53	23	130	89	192	112
下原	47	16	162	84	145	89	90	41	444	230
福谷	1		1		5	5	2		9	5
八代							6	5	6	5
新本	1						3	3	4	3
美袋	5	1	53	31	130	96	33	14	221	142
日羽	55	41	22	8	85	62	12	4	174	115
下倉	50	18	50	35	47	36	14	4	161	93
影			10	6	19	13	5	1	34	20
種井	11	5	13	3	5	3	2	1	31	12
原	1	1			4	3	1		6	4
延原							1	1	1	1
中尾					1	1	2	1	3	2
岡谷	1						2	1	3	1
宿	6						1		7	
清音柿木							107	97	107	97
清音上中島					11	9	37	30	48	39
清音軽部			2		46	23	21	16	69	39
清音黒田	1		7	4	7	5			15	9
清音古地					1	1	1		2	1
合計	184	84	329	171	576	373	721	523	1,810	1,151



4 産業

①商工業 24 億円

(総社商工会議所会員事業所 21 億円, 総社吉備路商工会会員事業所 3 億円)

被災事業所 126 社

②農機具・施設 8 億 1,056 万円

被災農家 274 戸



宿 (桃畑)



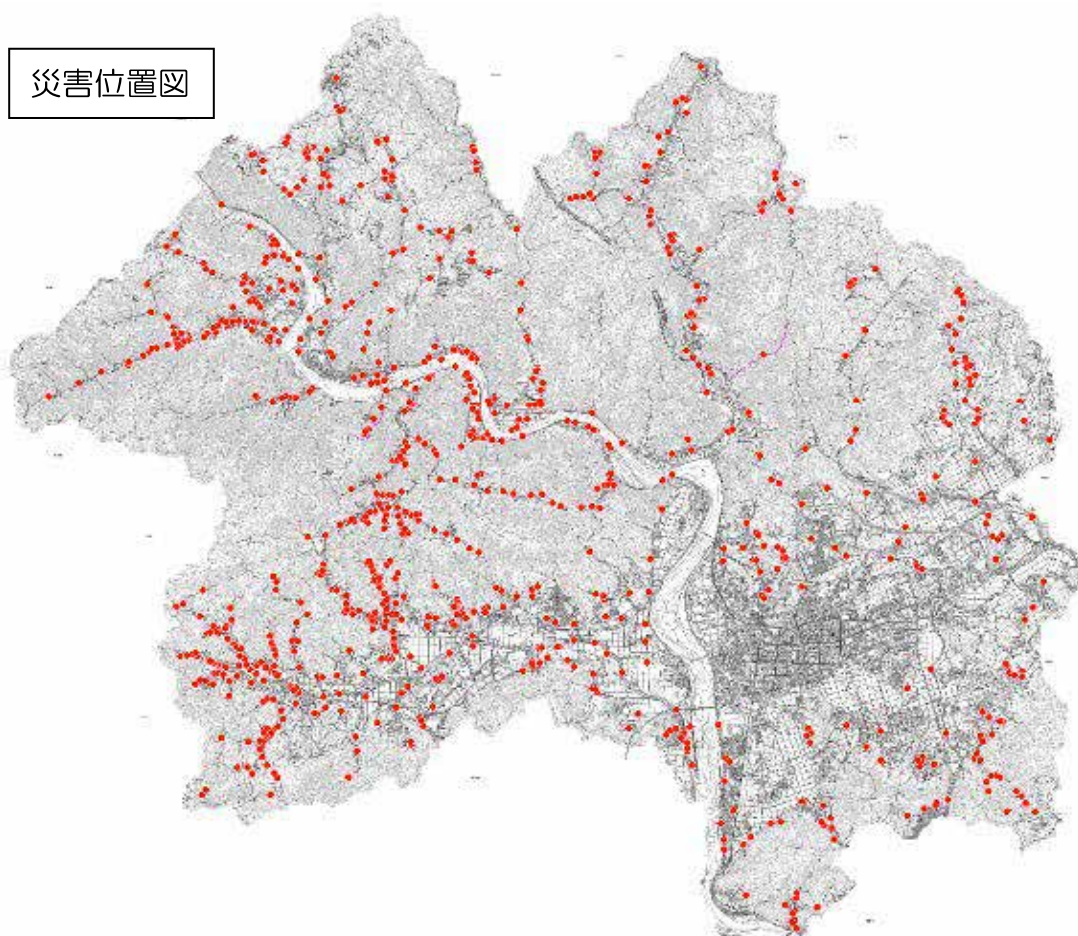
福谷 (ビニールハウス)

5 公共土木・農林水産施設等

区 分	被害箇所数
市道	325
河川	55
農道・水路	297
ため池	16
林道	57
その他	66
合 計	816



災害位置図



6 交通状況

①国道 180 号

通行止め 7月6日 19:10 (高梁市段町～総社市宍粟 距離 17.1km)

【道路冠水】

最大水深約 4m (種井 7月6日 20時 05分 痕跡水位)

【パラペット倒壊, 舗装破損】 (7月8日 14時 25分)

河川護岸及びパラペット崩壊による路肩崩壊 (種井 距離 30m)

通行止め解除 パラペット倒壊箇所以外 7月11日 17:00

全面解除 7月18日 15:30

②鉄道

(駅名)

路線	全線運休	一部運転再開	全線運転再開	代行バス
伯備線	7月6日 (12:28) (豪溪～上石見)	7月11日 (岡山～総社) 7月13日 (総社～豪溪)	8月1日 (豪溪～上石見)	7月19日～ 31日 (豪溪～上石見)
井原線	7月6日 (総社～三谷)	—	9月3日 (総社～三谷)	7月18日～ 9月2日 (総社～三谷)

7 ライフライン

上水道	取水設備の冠水, 管路の流出により一時断水 ・63世帯 (新本, 山田, 下倉, 清音古地)
下水道	浸水により一時機能停止 ・美袋浄化センター, 清音地区のマンホールポンプ等
電気	土砂崩れによる電柱倒壊, 水没等による停電 ・主な停電地区: 溝口, 秦, 福谷, 富原, 下原, 槇谷, 宍粟, 昭和
電話	土砂崩れ等による設備被害 ・電柱6箇所 (秦, 槇谷, 山田, 下倉, 延原) ・ケーブル9箇所 (槇谷, 美袋, 日羽, 中尾, 種井, 清音三因)

8 災害廃棄物

①片付けゴミ 8,870 トン

②解体廃棄物 20,013トン (推計値) 実行計画より