

市 税 概 要

平成30年度版



岡山県総社市税務課

目 次

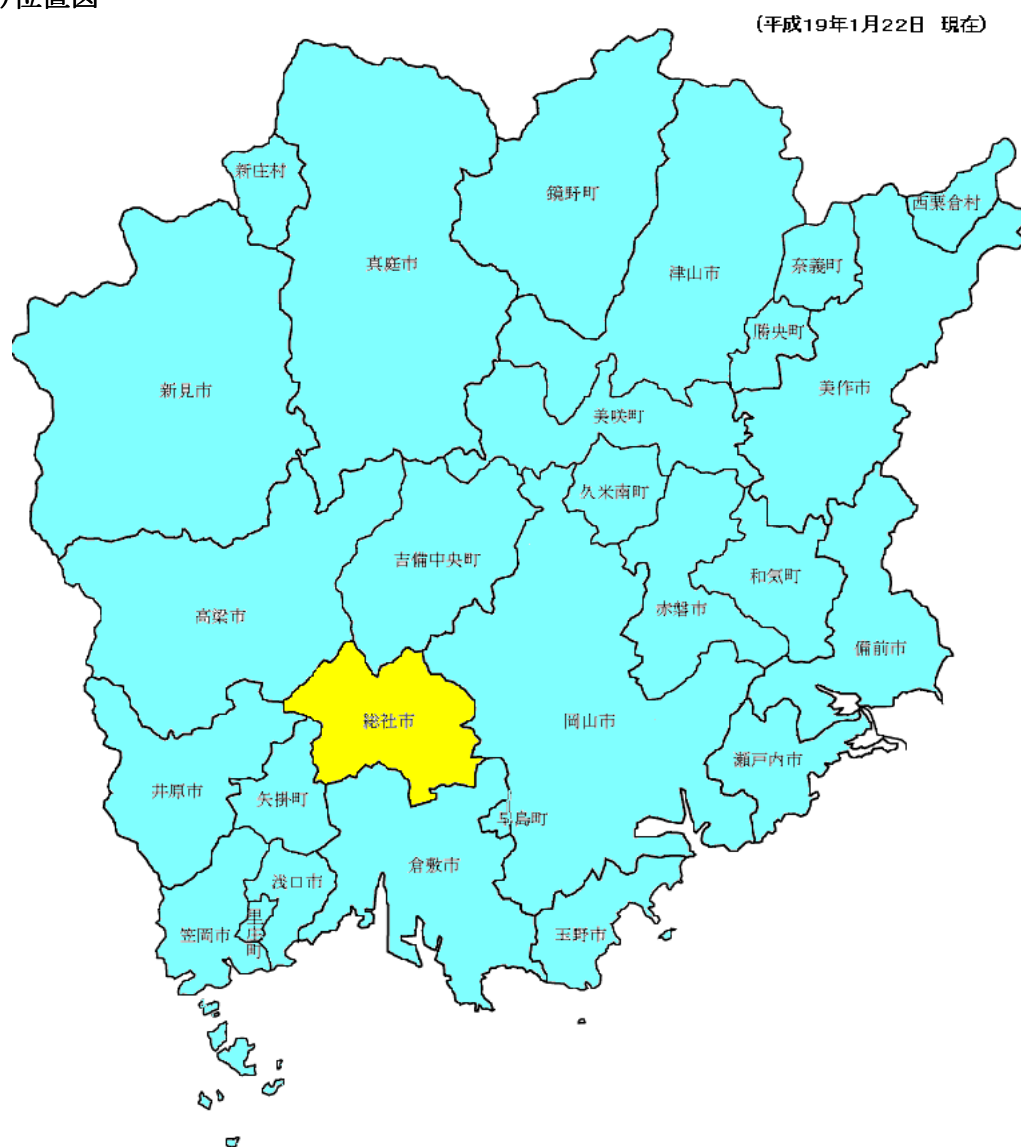
1	総社市の概況	
(1)	位置図	1
(2)	人口と世帯の推移	2
2	税務行政機構等	
(1)	行政機構図（市長部局）	3
(2)	税務課の事務分掌（4月1日現在）	4
(3)	職別職員数（4月1日現在）	5
(4)	税務職員の割合等（4月1日現在）	5
(5)	市税の徴収に要する経費	6
3	財 務	
(1)	平成30年度一般会計当初予算額	7
(2)	(図) 平成30年度一般会計構成比（当初予算）	8
(3)	平成30年度当初予算における自主財源と依存財源の比較	9
(4)	(図) 自主財源と依存財源の構成比（平成30年度当初予算）	9
(5)	基準財政需要額と基準財政収入額等の推移	10
(6)	(図) 財政力指数の推移	10
(7)	平成29年度一般会計歳入歳出決算額	11
(8)	(図) 一般会計歳入決算状況の推移	12
(9)	(図) 税調定の構成比の推移(決算)	13
(10)	一般会計年度別決算状況	15
(11)	市税負担状況（決算額）	17
(12)	一人あたり年度別税目毎の推移（国民健康保険税を除く）	18
4	市 民 税	
(1)	個人市民税の特別徴収及び普通徴収の推移	19
(2)	個人市民税所得区分別の推移	19
(3)	市・県民税申告受付件数	20
(4)	課税標準額の段階別推移	21
(5)	法人市民税	22
5	固定資産税・都市計画税	
(1)	納税義務者数・調定額の推移	23
(2)	課税標準額の推移	23
(3)	(図) 平成30年度地積・評価額の構成比	24
(4)	地積(床面積)及び評価額の推移	25
(5)	土地の概要（平成30年度）	26
(6)	住宅用途地区別地積，決定価格及び課税標準額の推移	27
(7)	家屋の新築状況	28
(8)	新築家屋に係る軽減税額の状況	28
(9)	家屋の概要（平成30年度）	29
(10)	固定資産税課税台帳閲覧の状況	30
(11)	国有資産等所在市町村交付金及び納付金	30
(12)	償却資産の概要（平成30年度）	30

6	軽自動車税	
	(1) 車種別課税状況 (平成30年度)	31
	(2) 軽自動車等の1世帯あたり平均所有台数 (4月1日現在)	31
	(3) 課税状況の推移 (課税台数, 調定額, 納税義務者数)	32
7	諸 税	
	(1) 市たばこ税	33
	(2) その他の税	33
8	収 納	
	(1) (図) 収納状況の推移 (国民健康保険税を除く)	34
	(2) 税目別収納状況	35
	(3) 税目別不納欠損の状況	36
	(4) 付帯金の収納状況	36
	(5) 滞納処分 of 状況	36
9	口座振替等	
	(1) 口座振替の利用状況	37
	(2) 証明処理件数	38
10	国民健康保険税	
	(1) 被保険者世帯及び被保険者数の推移 (3月31日現在)	39
	(2) 医療費及び国民健康保険税の推移	39
	(3) 国民健康保険の給付状況	40
11	市税の税率等の推移	41

1 総社市の概況

市制施行	平成17年3月22日
面積	211.90km ²
人口	68,537人 (平成30年4月1日現在)
世帯数	27,173世帯 (平成30年4月1日現在)
都市の形態	内陸型軽工業都市

(1)位置図



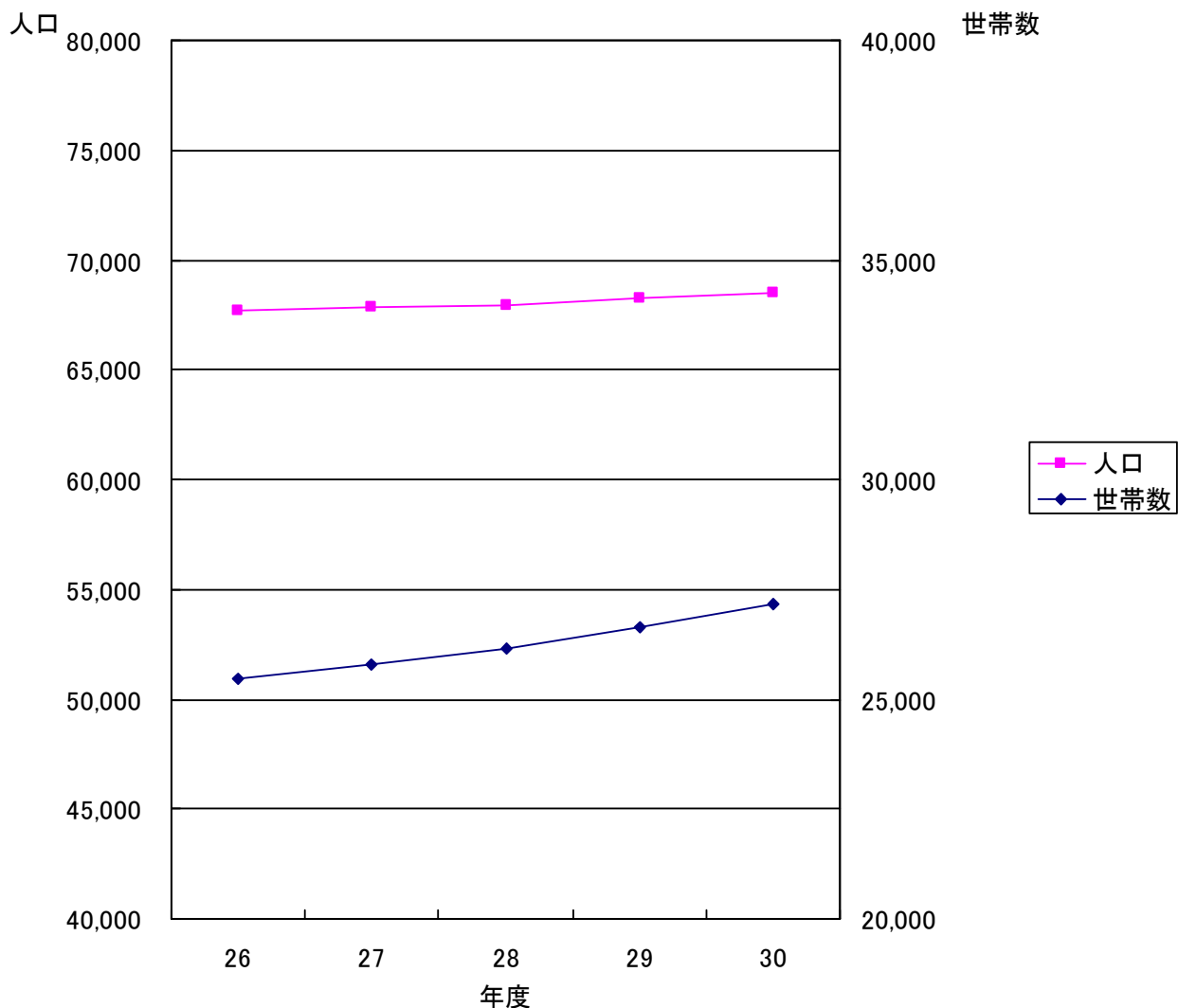
市役所の位置	岡山県総社市中央一丁目1番1号		
東経	133°44'57"	北緯	34°40'10"
海拔	14.3m		
東	: 岡山まで	20.4km (JR)	
西	: 笠岡まで	38.5km (JR)	
南	: 倉敷まで	10.7km (JR)	
北	: 高梁まで	23.3km (JR)	

(2) 人口と世帯の推移

年	世帯数 世帯	人 口 (人)			一世帯当たり 人 員 人	人口密度 人 人
		男	女	計		
26	25,452	32,917	34,814	67,731 (723)	2.66	320
27	25,785	32,956	34,864	67,820 (745)	2.63	320
28	26,152	33,000	34,912	67,912 (814)	2.60	320
29	26,631	33,203	35,034	68,237 (1,039)	2.56	322
30	27,173	33,355	35,182	68,537 (1,178)	2.52	323

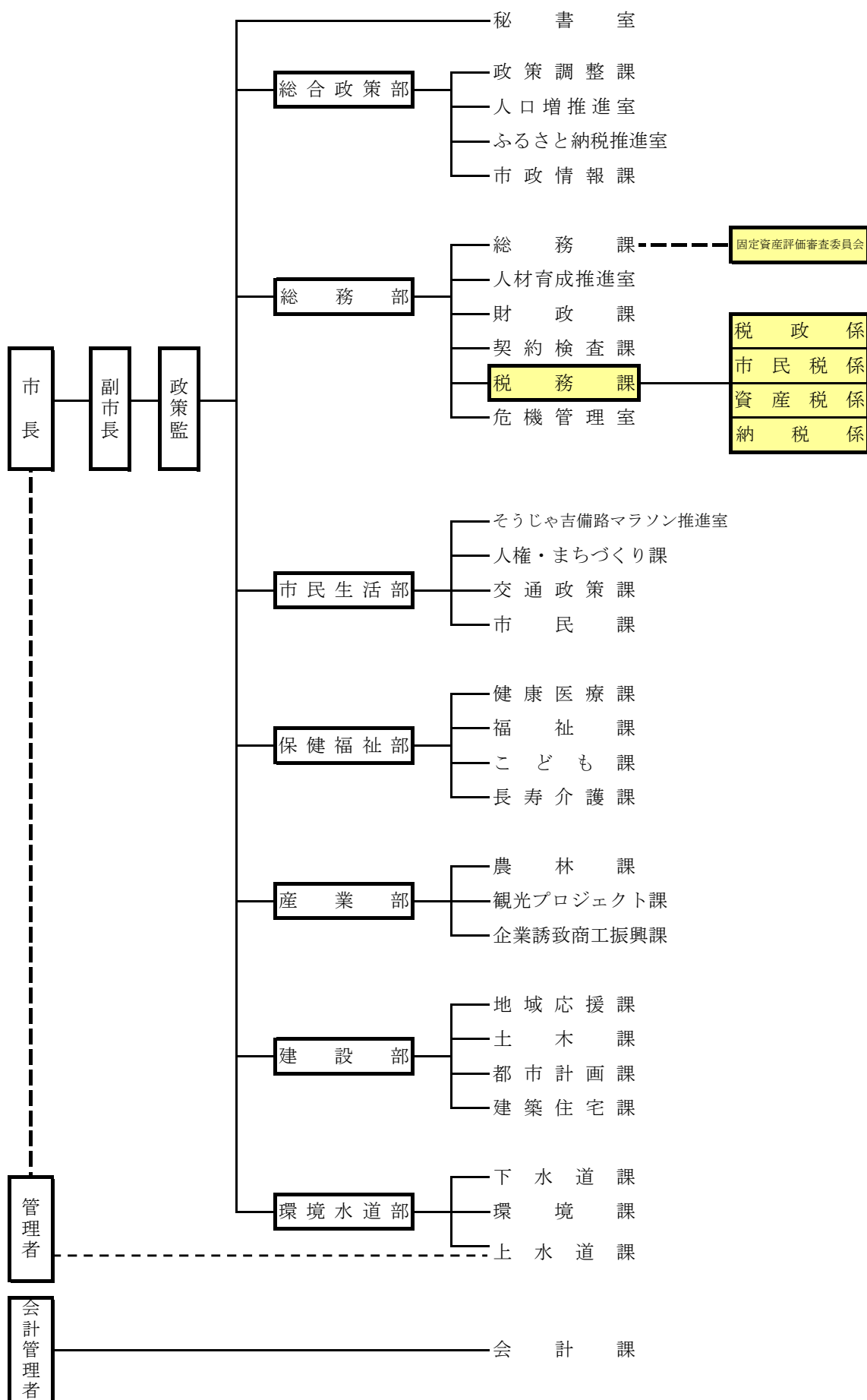
各年の3月末現在

(注) () 内は、外国人の内数



2 税務行政機構等 (4月1日現在)

(1) 行政機構図 (市長部局)



(2) 税務課の事務分掌(4月1日現在)

課名	係名	事務分掌
税務課	税政係	(1) 税務行政の調整及び税制に関すること。 (2) 市税に係る証明に関すること。 (3) 軽自動車税, 市たばこ税, 鉦産税及び入湯税の賦課等に関すること。 (4) 軽自動車税及び市たばこ税の納期限の延長に関すること。 (5) 軽自動車税, 市たばこ税及び鉦産税の減免に関すること。 (6) 原動機付自転車等の標識交付に関すること。 (7) ふるさと納税に関すること。 (8) 課の庶務及び課内他係に属しないこと。
	市民税係	(1) 市民税及び国民健康保険税の所得調査に関すること。 (2) 市民税及び国民健康保険税の賦課等に関すること。 (3) 市民税及び国民健康保険税の納期限の延長及び減免に関すること。
	資産税係	(1) 固定資産税, 都市計画税及び特別土地保有税の賦課等に関すること。 (2) 固定資産税, 都市計画税及び特別土地保有税の納期限の延長及び減免に関すること。 (3) 土地, 家屋及び償却資産の評価に関すること。 (4) 土地課税台帳, 家屋課税台帳及び償却資産課税台帳等の整備及び縦覧に関すること。 (5) 国有資産等所在市町村交付金及び納付金に関すること。
	納税係	(1) 納税思想の啓発に関すること。 (2) 過誤納金の還付及び充当に関すること。 (3) 市税等の収納, 催促及び滞納処分に関すること。 (4) 市税等の徴収等の整理に関すること。 (5) 税の徴収の嘱託及び委託に関すること。

(3) 職別職員数(4月1日現在)

単位：人

区 分	課 長	主 幹	課長補佐	係長	主査・主任	主 事	計
税 務 課	1	1					2
税 政 係			1			3	4
市 民 税 係				1	2	5	8
資 産 税 係			1		2	4	7
納 税 係				1	2	2	5
計	1	1	2	2	6	14	26

(4) 税務職員の割合等(4月1日現在)

単位：人

区分 年度	職員定数 人	税務職員数			
		職員数 人	割合 %	一人当たり	
				人 口 人	面 積 km ²
26	723	24	3.32	2,882	8.8
27	723	23	3.18	2,949	9.2
28	723	24	3.32	2,830	8.8
29	723	24	3.32	2,843	8.8
30	723	26	3.60	2,636	8.2
平成30年4月1日(実数)	556				

(5) 市税の徴収に要する経費

単位：千円

区分		年度					
		25	26	27	28	29	
税収入額	市 税 (A)	7,895,184	8,073,800	7,955,579	8,276,807	8,402,811	
	個人の県民税	1,907,805	1,932,952	1,939,068	1,970,893	1,984,034	
	計 (B)	9,802,989	10,006,752	9,894,647	10,247,700	10,386,845	
徴収費	人件費	給料	75,670	75,364	71,804	66,506	65,023
		諸手当	46,095	53,056	53,202	49,296	51,190
		(1)時間外勤務手当	11,311	17,177	20,487	17,831	19,758
		(2)税務手当	28	19	6	8	9
		(3)その他の手当	34,756	35,860	32,709	31,457	31,423
		その他	24,916	25,446	24,000	23,637	25,223
		小 計 (C)	146,681	153,866	149,006	139,439	141,436
	物件費	旅費	130	62	71	49	95
		賃金	14,780	12,946	16,396	18,398	19,201
		その他	82,683	38,951	54,659	65,769	44,440
		小計	97,593	51,959	71,126	84,216	63,736
	諸費	前納報奨金	0	0	0	0	0
		納税組合奨励金	0	0	0	0	0
		たばこ販売(協)補助金	0	0	0	0	0
		その他	12,234	12,959	10,742	19,484	6,874
		小計	12,234	12,959	10,742	19,484	6,874
	その他	29	36	0	66	66	
	計 (D)	256,537	218,820	230,874	243,205	212,112	
	県民税 徴収委託費	通知書を基準とした額	96,365	97,313	97,947	99,713	101,805
		徴収額を基準とした額	0	0	0	0	0
		県民税前納報奨金	0	0	0	0	0
		計 (E)	96,365	97,313	97,947	99,713	101,805
	(D) - (E)	(F)	160,172	121,507	132,927	143,492	110,307
税収入額に 対する徴収 費の割合	(D) ÷ (B) %	2.6	2.2	2.3	2.4	2	
	(F) ÷ (A) %	2.0	1.5	1.7	1.7	1.3	
税務職員数	吏員 人	25	24	23	24	24	
	その他の職員 人	0	0	0	0	0	
	計 (G) 人	25	24	23	24	24	
職員一人当たりの人件費 (C) ÷ (G)		5,867	6,411	6,479	5,810	5,893	
人口一人当たりの徴収費 (D) ÷ 人口 円		3,796	3,226	3,400	3,581	3,095	
世帯当たりの徴収費 (D) ÷ 世帯 円		10,301	8,486	8,828	9,132	7,806	

※税収入額は未還付金を含む額

※人口及び世帯数は年度末の数

3 財務

(1) 平成30年度一般会計当初予算額

歳 入			歳 出		
款 別	予算額 千円	構成比 %	款 別	予算額 千円	構成比 %
市税	8,125,257	27.0	議会費	272,773	0.9
地方譲与税	294,000	1.0	総務費	4,075,651	13.5
利子割交付金	12,000	0.1	(内徴税費)	(1,266,113)	(4.2)
配当割交付金	55,000	0.2	民生費	10,642,580	35.3
株式等譲渡所得割交付金	29,000	0.1	衛生費	1,896,414	6.3
地方消費税交付金	1,100,000	3.6	労働費	75,073	0.2
ゴルフ場利用税交付金	57,000	0.2	農林業費	889,841	3.0
自動車取得税交付金	57,000	0.2	商工費	316,794	1.0
地方特例交付金	54,000	0.2	土木費	2,589,296	8.6
地方交付税	5,930,000	19.7	消防費	1,046,555	3.5
交通安全対策特別交付金	11,000	0.1	教育費	5,589,340	18.6
分担金及び負担金	512,111	1.7	災害復旧費	400	0.0
使用料及び手数料	293,478	0.9	公債費	2,667,359	8.9
国庫支出金	3,714,600	12.3	予備費	57,924	0.2
県支出金	1,720,544	5.7			
財産収入	55,711	0.2			
寄附金	1,500,301	5.0			
繰入金	1,719,531	5.7			
繰越金	200,000	0.6			
諸収入	297,567	1.0			
市債	4,381,900	14.5			
合 計	30,120,000	100.0	合 計	30,120,000	100.0

(注) 市税の内訳

(1) 市民税	3,318,130
(2) 固定資産税	3,785,873
(3) 軽自動車税	219,994
(4) 市たばこ税	354,000
(5) 入湯税	19,900
(6) 都市計画税	427,360

(千円)

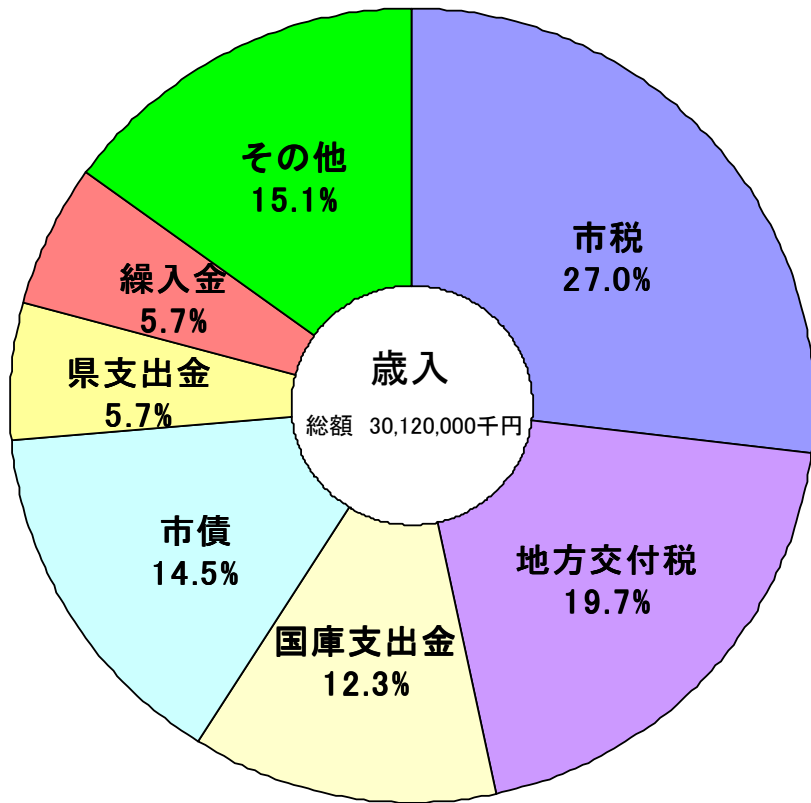
(注) 徴税費の内訳

(1) 税務総務費	150,056
(2) 賦課徴収費	1,116,057

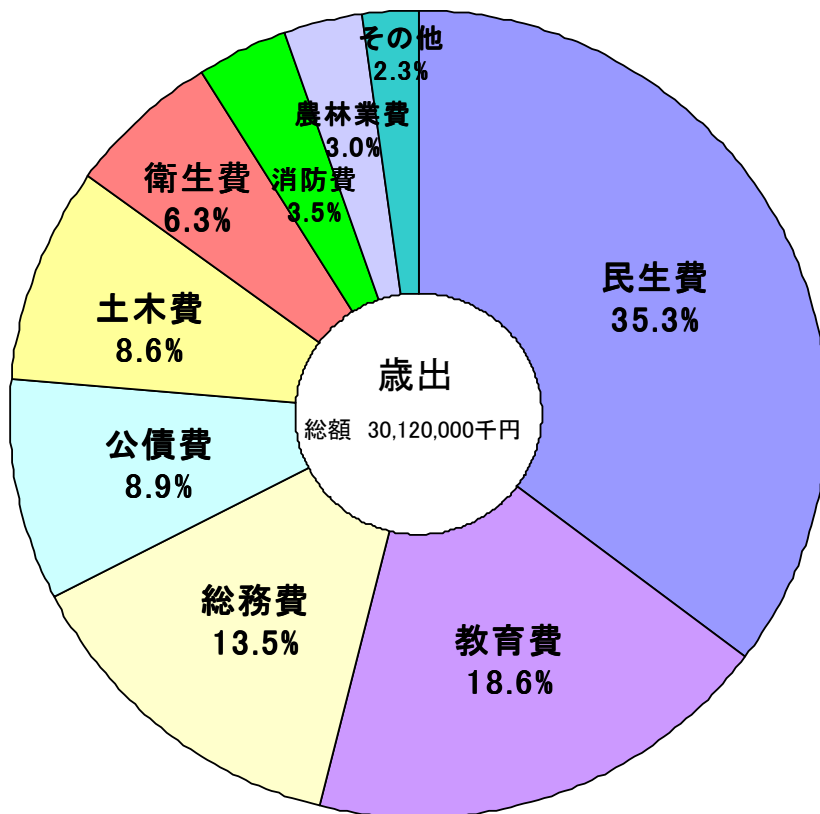
(千円)

(2) 平成30年度一般会計構成比 (当初予算)

歳入



歳出

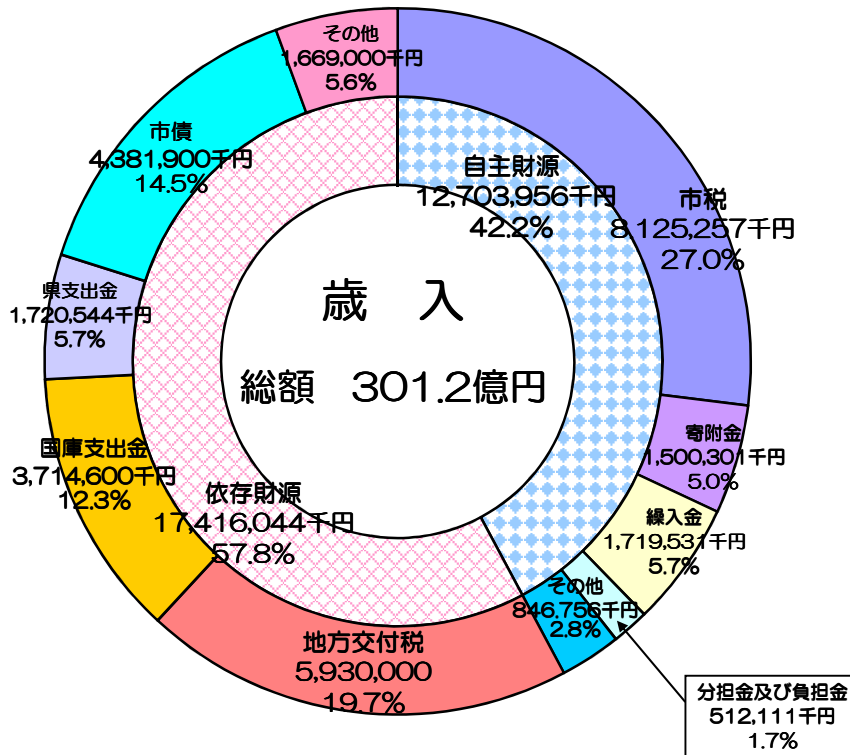


(3) 平成30年度当初予算における自主財源と依存財源の比較

単位：千円

依存財源		自主財源	
地方譲与税	294,000	市税	8,125,257
利子割交付金	12,000	分担金及び負担金	512,111
配当割交付金	55,000	使用料及び手数料	293,478
株式等譲渡所得割交付金	29,000	財産収入	55,711
地方消費税交付金	1,100,000	寄附金	1,500,301
ゴルフ場利用税交付金	57,000	繰入金	1,719,531
自動車取得税交付金	57,000	繰越金	200,000
地方特例交付金	54,000	諸収入	297,567
地方交付税	5,930,000		
交通安全対策特別交付金	11,000		
国庫支出金	3,714,600		
県支出金	1,720,544		
市債	4,381,900		
計	17,416,044	計	12,703,956
割合	57.8%	割合	42.2%
歳入合計		30,120,000	

(4) 自主財源と依存財源の構成比(平成30年度当初予算)



(5) 基準財政需要額と基準財政収入額等の推移

単位：千円

年 度	基準財政需要額	基準財政収入額	普通交付税交付額	財政力指数
26	11,719,370	6,750,291	6,050,911	0.573
27	12,186,755	7,090,208	5,918,079	0.577
28	12,476,816	7,317,718	5,679,850	0.582
29	12,610,732	7,544,727	5,396,796	0.589
30	12,700,474	7,669,528	5,235,242	0.596

財政力指数とは

地方交付税法の規定により算出した基準財政収入額を基準財政需要額で除して得た数値の過去3ヶ年間の平均値で、地方公共団体の財政力を示す指標として用いられています。財政力指数が1に近いあるいは1を超えるほど財源に余裕があるといえます。

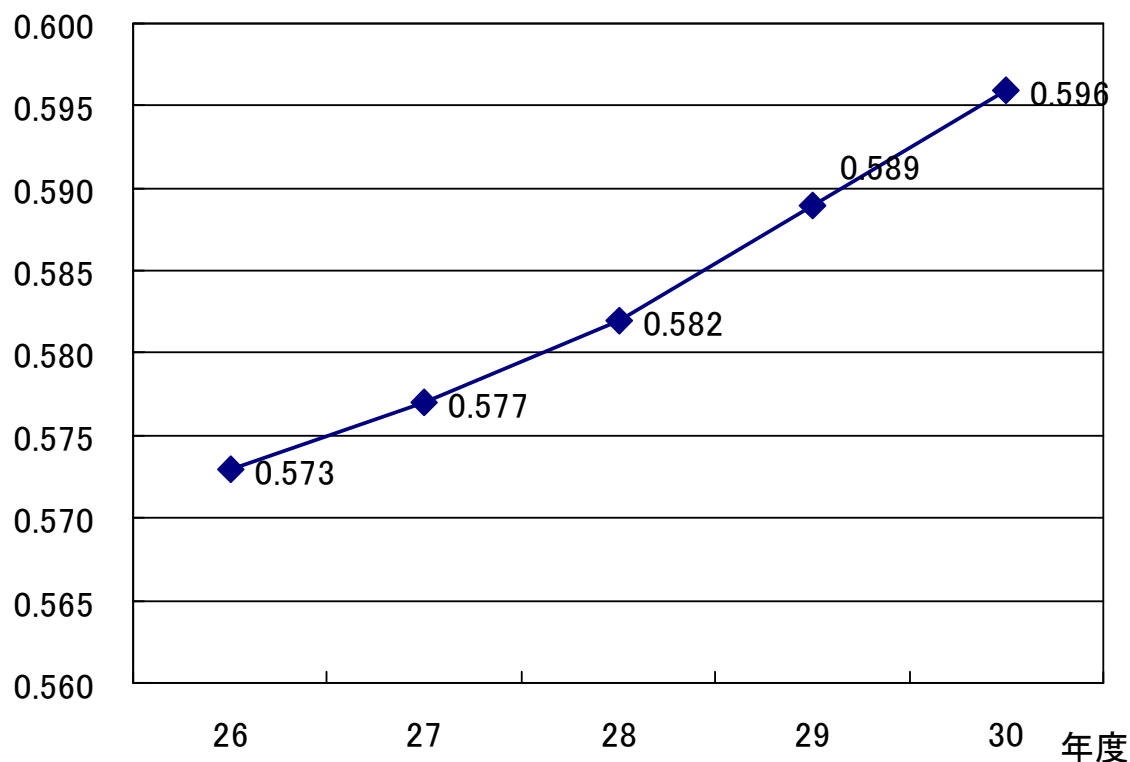
※基準財政需要額及び基準財政収入額は、一本算定の錯誤前の額である。

※普通交付税交付額については、合併算定替の額である。

(6) 財政力指数の推移

指数

財政力指数の推移



(7)平成29年度一般会計歳入歳出決算額

歳 入			歳 出		
款 別	決算額 千円	構成比 %	款 別	決算額 千円	構成比 %
市税	8,402,811	30.3	議会費	270,486	1.0
地方譲与税	278,448	1.0	総務費	4,239,549	15.6
利子割交付金	18,170	0.1	(内徴税费)	(59,190)	(0.2)
配当割交付金	47,207	0.2	民生費	9,683,289	35.7
株式等譲渡所得割交付金	45,401	0.2	衛生費	1,764,125	6.5
地方消費税交付金	1,143,475	4.1	労働費	72,673	0.3
ゴルフ場利用税交付金	55,206	0.2	農林業費	779,933	2.9
自動車取得税交付金	72,012	0.3	商工費	314,849	1.2
地方特例交付金	55,127	0.2	土木費	2,186,423	8.1
地方交付税	6,185,688	22.3	消防費	1,014,133	3.7
交通安全対策特別交付金	10,554	0.1	教育費	4,071,123	15.0
分担金及び負担金	501,364	1.8	災害復旧費	28,238	0.1
使用料及び手数料	281,738	1.0	公債費	2,689,726	9.9
国庫支出金	3,626,994	13.1	予備費	0	0.0
県支出金	1,753,121	6.3			
財産収入	33,877	0.1			
寄附金	1,797,967	6.5			
繰入金	89,270	0.3			
繰越金	699,702	2.5			
諸収入	370,665	1.4			
市債	2,227,722	8.0			
合 計	27,696,519	100.0	合 計	27,114,547	100.0

(注) 市税の内訳

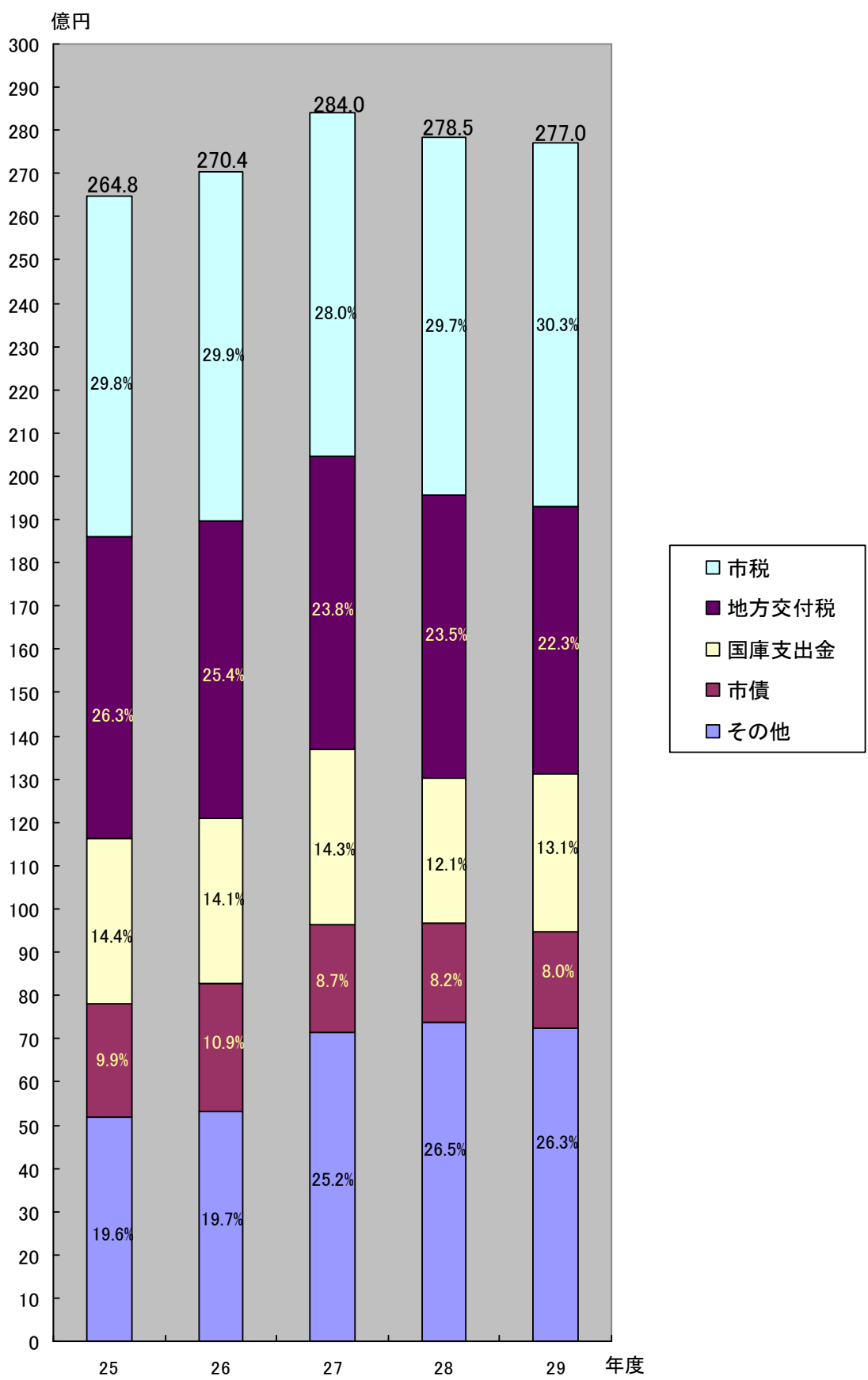
(1) 市民税	3,485,686
(2) 固定資産税	3,869,463
(3) 軽自動車	218,536
(4) 市たばこ税	370,166
(5) 入湯税	20,926
(6) 都市計画税	438,034

※ 歳入市税は未還付金を含む額

(注) 徴税费の内訳

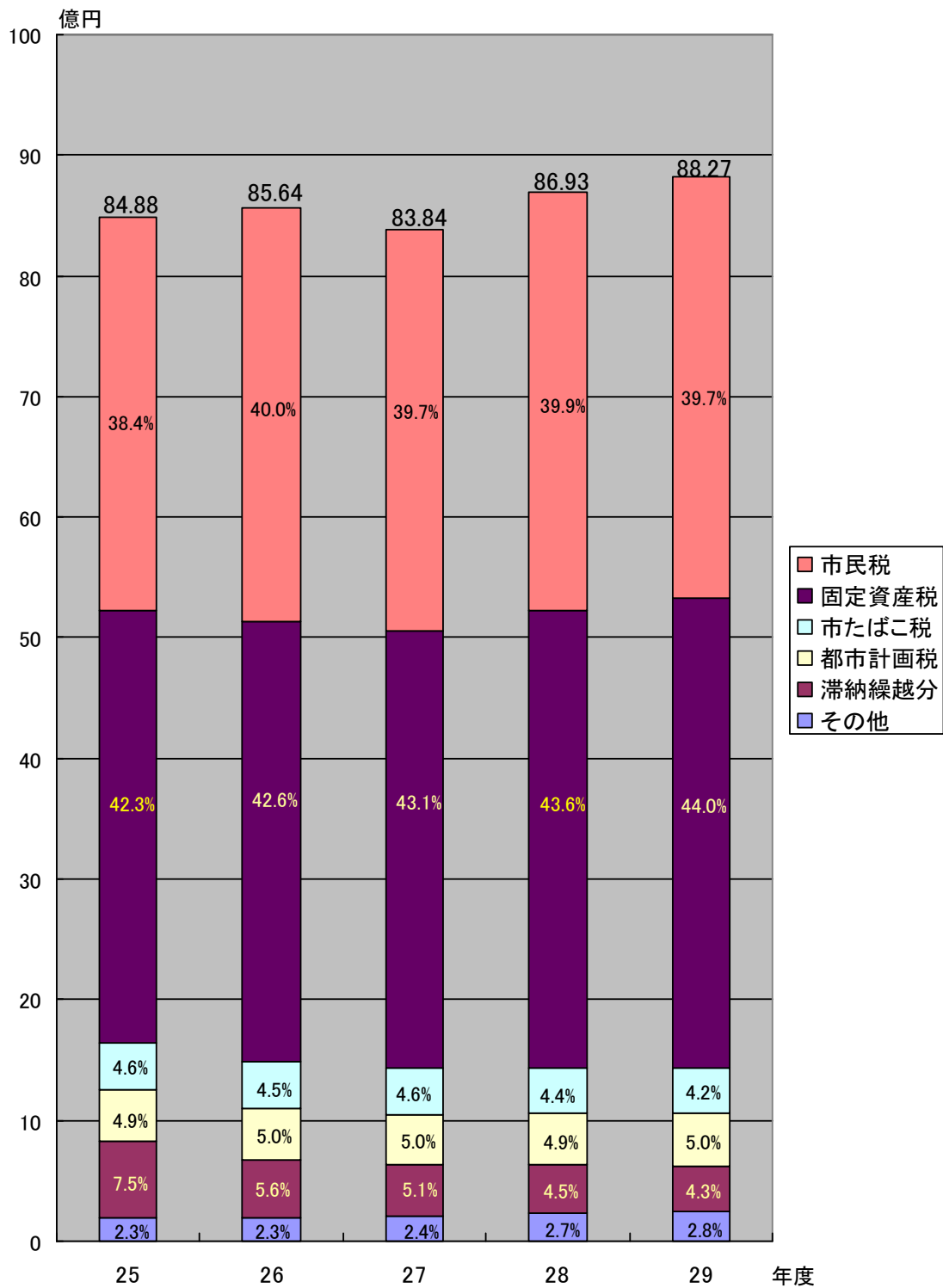
(1) 税務総務費	252
(2) 賦課徴収費	58,938

(8) 一般会計歳入決算状況の推移

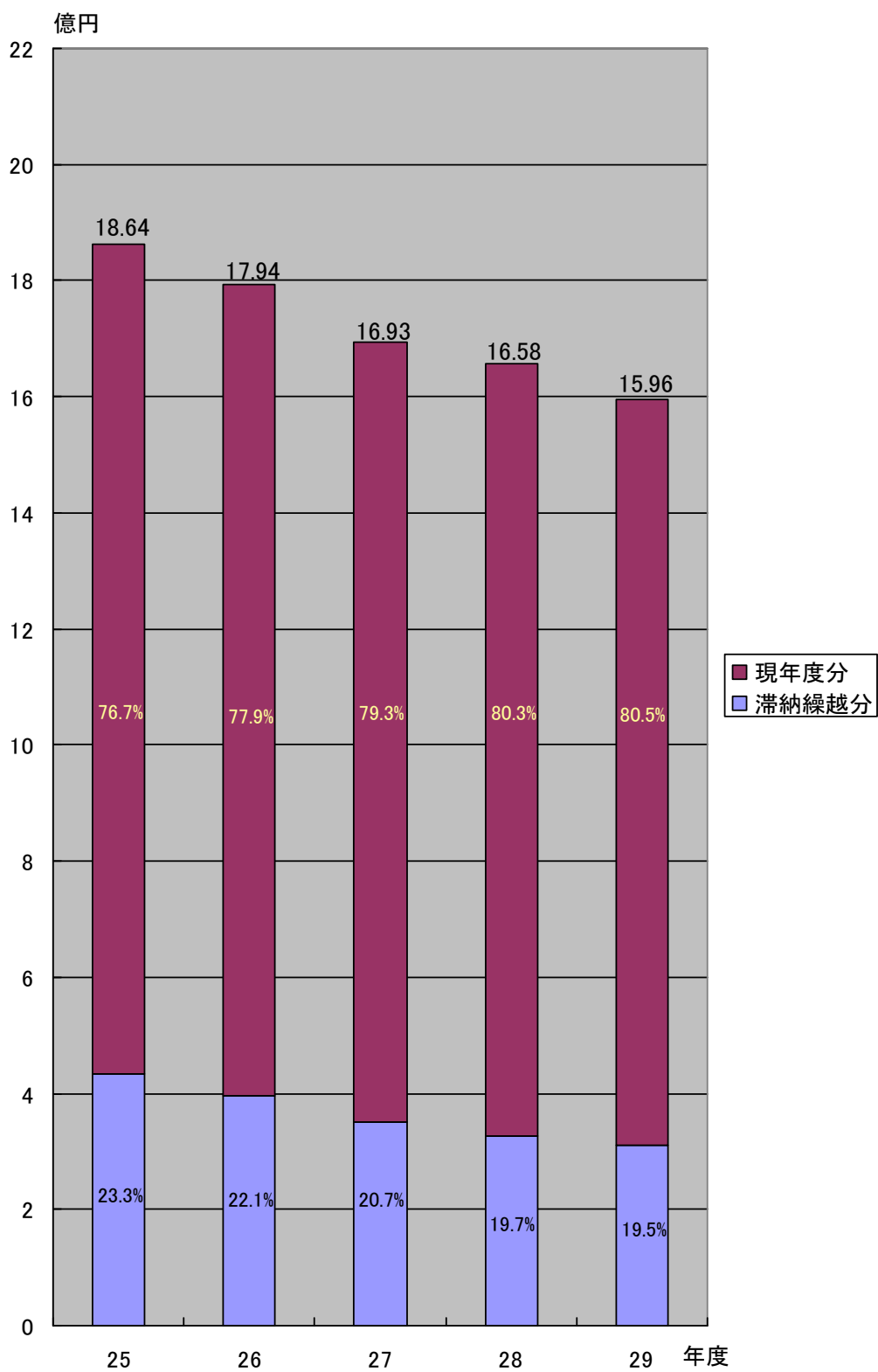


(9) 税調定の構成比の推移(決算)

市 税 分



国民健康保険税



(10)一般会計年度別決算状況

ア 歳入

年度 区分	25			26			27			28			29		
	収入済額 千円	構成比 %	前年比 %	収入済額 千円	構成比 %	前年比 %	収入済額 千円	構成比 %	前年比 %	収入済額 千円	構成比 %	前年比 %	収入済額 千円	構成比 %	前年比 %
★市 税	7,895,184	29.8	100.6	8,073,800	29.9	102.3	7,955,579	28.0	98.5	8,276,808	29.7	104.0	8,402,811	30.3	101.5
地方譲与税	280,321	1.1	95.5	267,331	1.0	95.4	281,154	1.0	105.2	278,535	1.0	99.1	278,448	1.0	100.0
利子割交付金	20,619	0.1	87.7	19,213	0.1	93.2	18,997	0.1	98.9	9,173	0.0	48.3	18,170	0.1	198.1
配当割交付金	36,488	0.1	191.7	80,711	0.3	221.2	57,335	0.2	71.0	32,800	0.1	57.2	47,207	0.2	143.9
株式等譲渡所得割交付金	50,897	0.2	1215.6	42,857	0.2	84.2	52,388	0.2	122.2	21,640	0.1	41.3	45,401	0.2	209.8
地方消費税交付金	561,994	2.1	99.1	689,779	2.6	122.7	1,196,336	4.2	173.4	1,073,324	3.9	89.7	1,143,475	4.1	106.5
ゴルフ場利用税交付金	61,648	0.2	97.0	59,908	0.2	97.2	58,661	0.2	97.9	57,780	0.2	98.5	55,206	0.2	95.5
特別地方消費税交付金	—	—	—	—	—	—	—	—	—	—	—	—	—	—	—
自動車取得税交付金	69,116	0.3	89.8	28,239	0.1	40.9	48,244	0.2	170.8	57,368	0.2	118.9	72,012	0.3	125.5
地方特例交付金	43,294	0.2	107.3	44,261	0.2	102.2	46,408	0.2	104.9	50,499	0.2	108.8	55,127	0.2	109.2
地方交付税	6,976,695	26.3	99.5	6,881,299	25.4	98.6	6,762,480	23.8	98.3	6,546,306	23.5	96.8	6,185,688	22.3	94.5
交通安全対策特別交付金	12,695	0.1	92.9	11,063	0.0	87.1	11,742	0.0	106.1	11,261	0.0	95.9	10,554	0.1	93.7
★分担金及び負担金	476,630	1.8	100.7	493,540	1.8	103.5	479,687	1.7	97.2	447,870	1.6	93.4	501,364	1.8	111.9
★使用料及び手数料	310,855	1.2	99.1	294,669	1.1	94.8	293,216	1.0	99.5	283,778	1.0	96.8	281,738	1.0	99.3
国庫支出金	3,820,026	14.4	127.9	3,823,549	14.1	100.1	4,049,252	14.3	105.9	3,363,055	12.1	83.1	3,626,994	13.1	107.8
県支出金	1,574,836	5.9	102.4	1,575,517	5.8	100.0	1,491,998	5.2	94.7	1,693,700	6.1	113.5	1,753,121	6.3	103.5
★財産収入	112,599	0.4	38.5	201,121	0.7	178.6	630,505	2.2	313.5	528,225	1.9	83.8	33,877	0.1	6.4
★寄附金	7,012	0.0	45.1	15,485	0.1	220.8	652,848	2.3	4216.0	1,303,686	4.7	199.7	1,797,967	6.5	137.9
★繰入金	130,240	0.5	17.4	188,879	0.7	145.0	192,741	0.7	102.0	161,731	0.6	83.9	89,270	0.3	55.2
★繰越金	1,032,396	3.9	91.5	905,925	3.4	87.7	1,255,087	4.4	138.5	1,017,272	3.7	81.1	699,702	2.5	68.8
★諸収入	401,588	1.5	85.9	390,694	1.4	97.3	388,264	1.4	99.4	337,277	1.2	86.9	370,665	1.4	109.9
市 債	2,609,843	9.9	115.3	2,954,022	10.9	113.2	2,481,850	8.7	84.0	2,293,768	8.2	92.4	2,227,722	8.0	97.1
計	26,484,976	100.0	104.4	27,041,862	100.0	102.1	28,404,772	100.0	105.0	27,845,856	100.0	98.0	27,696,519	100.0	99.5
自主財源(★印)の計	10,366,504	39.1	106.3	10,564,113	39.1	101.9	11,847,927	41.7	112.2	12,356,647	44.4	104.3	12,177,394	43.9	98.5

※ 市税収入済額は未還付金を含む額

イ 歳 出

年度 区分 款別	25			26			27			28			29		
	決算額 千円	構成比 %	前年比 %	決算額 千円	構成比 %	前年比 %	決算額 千円	構成比 %	前年比 %	決算額 千円	構成比 %	前年比 %	決算額 千円	構成比 %	前年比 %
議会費	282,961	1.1	96.9	289,391	1.1	102.3	302,949	1.1	104.7	279,051	1.0	92.1	270,486	1.0	96.9
総務費	3,149,209	12.3	92.4	3,163,613	12.3	100.5	4,465,086	16.3	141.1	3,909,575	14.4	87.6	4,239,549	15.6	108.4
(内徴税費)	(243,744)	(1.0)	127.0	(222,433)	(0.9)	91.3	(534,177)	(2.0)	240.2	(1,022,203)	(3.8)	191.4	(59,190)	(0.2)	5.8
民生費	7,765,177	30.4	103.0	8,406,434	32.6	108.3	8,766,402	32.0	104.3	9,241,474	34.0	105.4	9,683,289	35.7	104.8
衛生費	1,860,922	7.3	101.9	2,031,035	7.9	109.1	2,175,500	7.9	107.1	2,592,228	9.5	119.2	1,764,125	6.5	68.1
労働費	167,407	0.6	123.3	106,317	0.4	63.5	97,440	0.4	91.7	75,181	0.3	77.2	72,673	0.3	96.7
農林業費	974,462	3.8	100.4	868,043	3.4	89.1	821,462	3.0	94.6	1,105,415	4.1	134.6	779,933	2.9	70.6
商工費	258,225	1.0	102.9	313,465	1.2	121.4	294,786	1.1	94.0	905,138	3.3	307.0	314,849	1.2	34.8
土木費	3,293,075	12.9	110.7	2,871,417	11.1	87.2	2,744,751	10.0	95.6	2,139,938	7.9	78.0	2,186,423	8.1	102.2
消防費	1,121,054	4.4	93.4	1,457,751	5.6	130.0	952,256	3.5	65.3	937,193	3.5	98.4	1,014,133	3.7	108.2
教育費	3,652,726	14.3	104.4	3,455,298	13.4	94.6	4,060,655	14.8	117.5	3,116,647	11.5	76.8	4,071,123	15.0	130.6
災害復旧費	101,595	0.4	135.8	14,506	0.1	14.3	0	0.0	0.0	114,985	0.4	0.0	28,238	0.1	0.0
公債費	2,952,238	11.5	98.6	2,809,505	10.9	95.2	2,706,213	9.9	96.3	2,729,330	10.1	100.9	2,689,726	9.9	98.5
諸支出金	0	0.0	0.0	0	0.0	0.0	0	0.0	0.0	0	0.0	0.0	0	0.0	0.0
計	25,579,051	100.0	101.7	25,786,775	100.0	100.8	27,387,500	100.0	106.2	27,146,155	100.0	99.1	27,114,547	100.0	99.9

(11) 市税負担状況(決算額)

ア 総額

区分 年度	総額	前年比	一人当たり	前年比	一世帯当たり	前年比
	(収入済額) 千円	%	円	%	円	%
25	7,895,184	100.6	116,567	100.3	310,199	99.0
26	8,073,800	102.3	119,047	102.1	313,120	100.9
27	7,955,579	98.5	117,145	98.4	304,205	97.2
28	8,276,808	104.0	121,295	103.5	310,796	102.2
29	8,402,811	101.5	122,603	101.1	309,234	99.5

※ 年度末の人口及び世帯数による。

イ 市民税及び固定資産税

区分 年度	市 民 税					固定資産税		
	総額 (個人+法人) 千円	個人			法人 千円	総額 千円	一人当たり 円	一世帯当たり 円
		一人当たり 千円	一人当たり 円	一世帯当たり 円				
25	3,295,859	2,886,909	42,623	113,426	408,950	3,593,743	53,059	141,197
26	3,424,098	2,918,857	43,038	113,200	505,241	3,640,640	53,681	141,192
27	3,330,325	2,926,085	43,086	111,888	404,240	3,617,829	53,272	138,338
28	3,462,437	2,974,438	43,590	111,691	487,999	3,774,038	55,308	141,716
29	3,485,686	2,993,877	43,683	110,178	491,809	3,869,463	56,458	142,401

※ 年度末の人口及び世帯数による。

ウ 都市計画税及び諸税

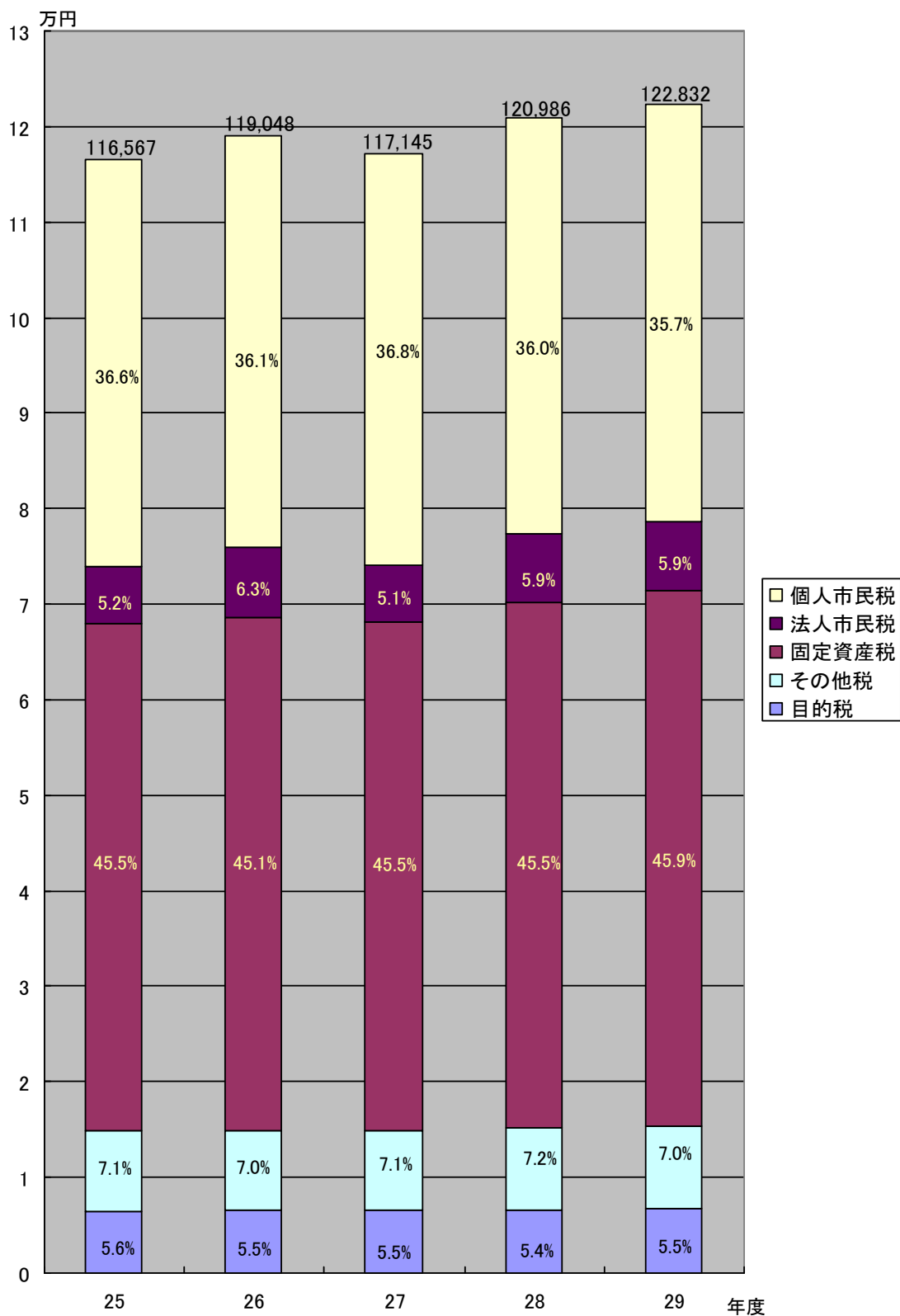
区分 年度	都市計画税			諸税		
	総額 千円	一人当たり 円	一世帯当たり 円	総額 千円	一人当たり 円	一世帯当たり 円
25	419,527	6,194	16,483	586,055	8,653	23,026
26	425,187	6,269	16,490	583,875	8,609	22,644
27	420,830	6,197	16,092	586,595	8,638	22,430
28	428,436	6,279	16,088	611,896	8,967	22,977
29	438,034	6,391	16,120	609,628	8,895	22,435

※ 諸税は、軽自動車税、市たばこ税、入湯税の合計額

※ 決算額は未還付金を含む額

※ 年度末の人口及び世帯数による。

(12) 一人あたり年度別税目毎の推移 (国民健康保険税を除く)



(注) その他税は、軽自動車税、市たばこ税の合計額
 目的税は、都市計画税及び入湯税の合計額

4 市民税

(1) 個人市民税の特別徴収及び普通徴収の推移

区分 年度	税額			納税義務者数			特別徴収 事業所数 所
	普通徴収 千円	特別徴収 千円	割合 %	普通徴収 人	特別徴収 人	割合 %	
26	697,672	2,168,780	75.7	12,254	19,908	61.9	4,359
27	646,268	2,243,640	77.6	11,952	20,498	63.2	4,555
28	564,092	2,363,913	80.7	10,800	22,286	67.4	5,271
29	588,990	2,379,667	80.2	11,121	22,603	67.0	5,337
30	597,649	2,441,937	80.3	11,197	23,042	67.3	5,428

(注) 課税状況調

割合は、特別徴収の割合。ただし、年金特徴は普通徴収に含む。

(2) 個人市民税所得区分別の推移

ア 総所得金額等

単位:千円

区分 年度	給与	営業	農業	その他所得	譲渡所得	計
26	65,398,439	2,664,275	172,059	8,115,259	3,751,566	80,101,598
27	67,237,360	2,637,819	157,714	7,669,296	2,849,147	80,551,336
28	68,858,967	2,644,379	249,910	7,905,224	2,499,594	82,158,074
29	70,013,619	2,839,963	284,461	8,010,354	2,794,338	83,942,735
30	71,766,202	3,118,292	251,581	7,999,219	3,121,116	86,256,410

(注) 課税状況調

イ 課税標準額

単位:千円

区分 年度	給与	営業	農業	その他所得	譲渡所得	計
26	40,042,955	1,645,888	91,272	4,026,953	3,357,565	49,164,633
27	41,158,527	1,638,114	84,965	3,770,084	2,471,248	49,122,938
28	42,148,296	1,618,064	147,807	3,874,964	2,135,736	49,924,867
29	42,722,273	1,772,185	159,598	3,892,782	2,447,363	50,994,201
30	43,943,606	2,011,999	138,644	3,868,925	2,714,038	52,677,212

(注) 課税状況調

ウ 算出税額

単位:千円

区分 年度	給与	営業	農業	その他所得	譲渡所得	計
26	2,401,664	98,719	5,473	241,420	118,359	2,865,635
27	2,468,589	98,252	5,096	226,016	94,198	2,892,151
28	2,527,947	97,047	8,864	232,305	81,486	2,947,649
29	2,562,357	106,295	9,572	233,367	90,894	3,002,485
30	2,635,623	120,683	8,314	231,935	102,806	3,099,361

(注) 課税状況調

(3) 市・県民税申告受付件数

区分 年度	所得税	市・県民税	合計
25	3,124 (3,630)	2,587	5,711 (6,217)
26	3,101 (3,504)	1,750	4,851 (5,254)
27	3,163 (3,447)	1,596	4,759 (5,043)
28	3,166 (3,505)	1,629	4,795 (5,134)
29	3,177 (3,520)	1,619	4,796 (5,139)

(注) () 内は、自主作成分を含む件数

(4) 課税標準額の段階別推移

単位:人,千円

区分 年度	26		27		28		29		30	
	人員	金額	人員	金額	人員	金額	人員	金額	人員	金額
10万円以下	1,348	761,818	1,407	773,336	1,340	728,337	1,442	938,004	1,549	680,537
10～100	10,725	6,203,374	10,681	6,036,459	11,029	6,403,415	11,231	6,523,878	11,006	6,403,484
100～200	8,834	12,927,093	8,720	12,832,546	9,018	13,208,834	9,090	13,344,320	9,289	13,629,995
200～300	4,221	10,859,140	4,297	10,568,336	4,208	10,307,752	4,403	10,772,848	4,670	11,562,556
300～400	2,075	7,135,014	2,148	7,502,547	2,185	7,601,140	2,195	7,629,163	2,210	7,706,502
400～550	914	4,706,266	978	4,600,888	1,033	4,790,486	1,060	4,934,808	1,100	5,192,520
550～700	269	1,677,521	321	2,179,516	336	2,077,897	334	2,067,290	338	2,072,058
700～1,000	192	1,542,300	199	1,642,226	209	1,705,619	211	1,791,293	218	1,794,524
1,000万円超	167	3,352,107	161	2,987,084	173	3,101,387	165	2,992,597	189	3,635,036
計	28,745	49,164,633	28,912	49,122,938	29,531	49,924,867	30,131	50,994,201	30,569	52,677,212

(注) 課税状況調

(5) 法人市民税

ア 納税義務者数の推移

単位:人

区分 年度	納税義務者数										前年比 %
	9号 (旧1号) 法人	8号 (旧2号) 法人	7号 (旧3号) 法人	6号 (旧4号) 法人	5号 (旧5号) 法人	4号 (旧6号) 法人	3号 (旧7号) 法人	2号 (旧8号) 法人	1号 (旧9号) 法人	計	
25	9	4	71	16	35	20	214	7	967	1,343	99.6
26	10	4	74	16	34	18	209	7	979	1,351	100.6
27	9	5	70	16	38	19	207	8	998	1,370	101.4
28	10	5	69	16	41	21	208	7	1,030	1,407	102.7
29	10	5	70	16	43	23	201	8	1,064	1,440	102.3

(注) 課税状況調

イ 調定額の推移

単位:千円

区分 年度	納税義務者数 人	調定額		
		均等割	法人税割	合計
25	1,343	144,885	248,732	393,617
26	1,351	149,729	332,705	482,434
27	1,370	147,607	261,691	409,298
28	1,407	150,630	302,412	453,042
29	1,440	155,118	322,483	477,601

(注) 課税状況調

5 固定資産税・都市計画税

(1) 納税義務者数・調定額の推移

区分 年度	納税義務者数		調定額	
	固定資産税 人	都市計画税 人	固定資産税 千円	都市計画税 千円
26	28,545	12,251	3,625,001	426,025
27	28,698	12,368	3,571,571	415,173
28	28,854	12,459	3,715,483	426,416
29	29,035	12,636	3,857,770	440,082
30	29,162	12,774	3,908,448	436,975

* 7月1日現在数

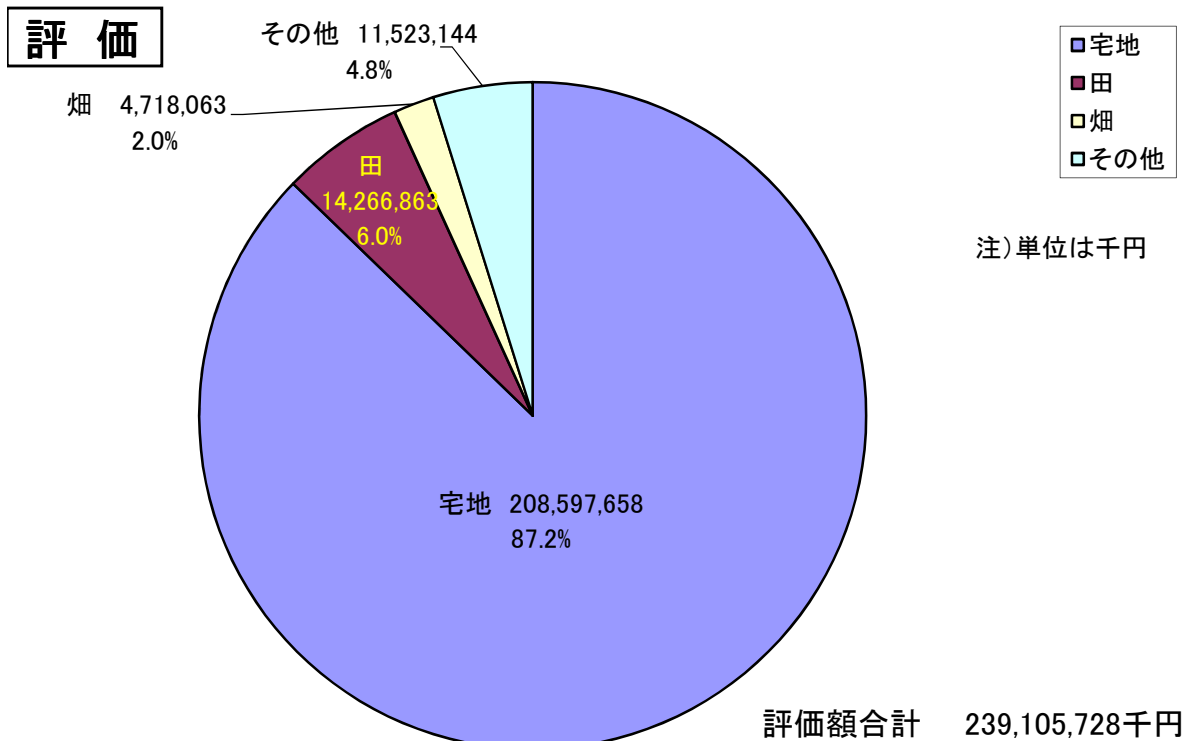
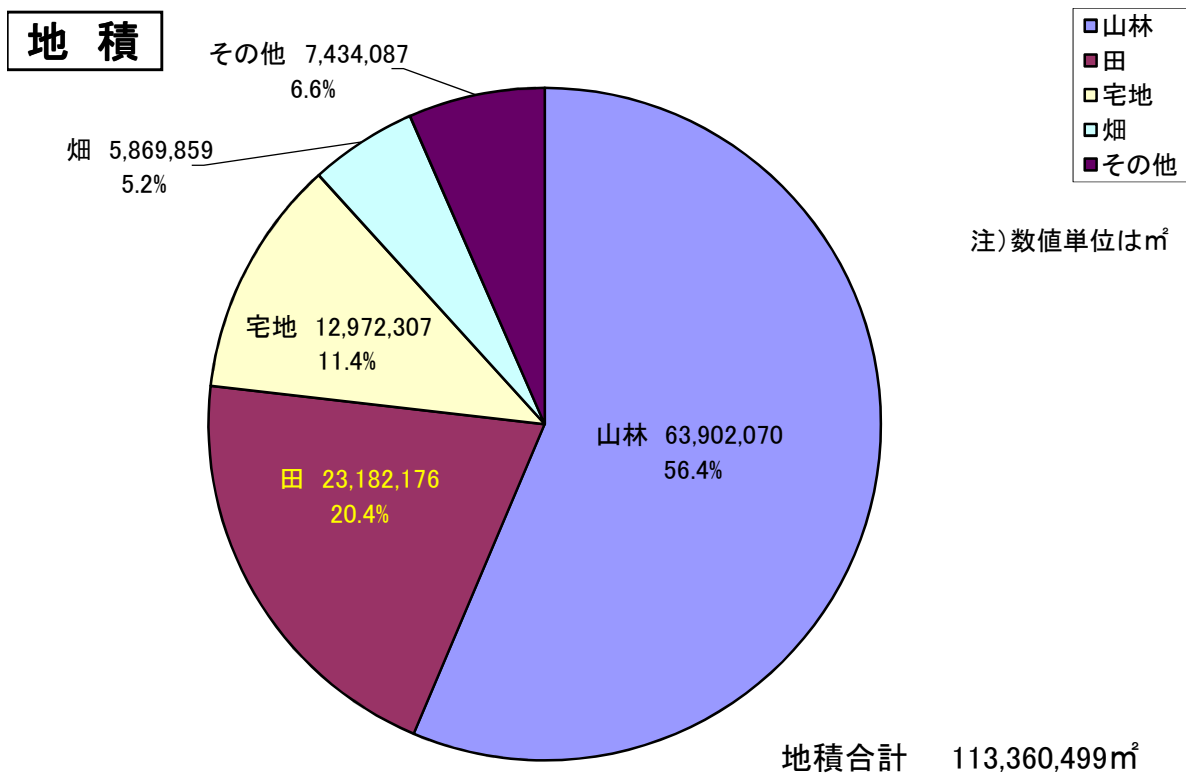
(2) 課税標準額の推移

(単位：千円)

区分 年度	固定資産税				都市計画税		
	土地	家屋	償却資産	計	土地	家屋	計
26	99,628,369	111,659,441	52,866,078	264,153,888	80,550,101	61,392,002	141,942,103
27	97,095,695	108,977,074	55,194,631	261,267,400	78,345,853	60,777,164	139,123,017
28	96,757,936	113,744,908	61,441,641	271,944,485	78,208,075	64,607,428	142,815,503
29	95,937,913	121,549,294	64,598,755	282,085,962	77,823,739	69,402,548	147,226,287
30	94,404,787	123,378,867	67,967,734	285,751,388	76,742,312	69,450,351	146,192,663

* 7月1日現在数

(3) 平成30年度地積・評価額の構成比



(注) 概要調書

(4) 地積（床面積）及び評価額の推移

年度	26			27			28			29			30			
	筆数又は棟数	地積又は床面積	評価額	筆数又は棟数	地積又は床面積	評価額	筆数又は棟数	地積又は床面積	評価額	筆数又は棟数	地積又は床面積	評価額	筆数又は棟数	地積又は床面積	評価額	
地目・種別	筆・棟	㎡	千円	筆・棟	㎡	千円	筆・棟	㎡	千円	筆・棟	㎡	千円	筆・棟	㎡	千円	
土	一般田	27,366	22,867,091	3,162,203	27,235	22,762,994	3,153,535	27,135	22,675,108	3,141,571	27,047	22,599,849	3,132,840	26,749	22,397,948	3,116,763
	介在田等	1,760	969,030	15,871,775	1,702	937,737	14,362,121	1,614	874,870	13,385,030	1,531	829,479	12,363,123	1,455	784,228	11,150,100
	一般畑	15,839	5,986,533	308,697	15,805	5,952,468	306,856	15,816	5,951,020	306,946	15,809	5,955,411	307,096	15,084	5,574,670	290,862
	介在畑等	1,224	335,943	5,687,341	1,216	331,758	5,351,070	1,182	315,608	5,076,933	1,163	302,447	4,776,784	1,127	295,189	4,427,201
	宅地	64,756	12,719,388	214,342,094	65,383	12,738,251	209,523,927	66,020	12,843,117	209,286,724	66,723	12,910,659	209,149,339	67,442	12,972,307	208,597,658
	池沼	82	30,713	1,156	82	30,713	1,156	83	32,641	1,216	82	32,537	1,213	82	32,537	1,213
	山林	24,399	63,840,223	1,123,141	24,417	63,792,805	1,122,311	24,420	63,769,271	1,121,688	24,410	63,590,448	1,118,825	25,158	63,902,070	1,125,677
	牧場	24	14,141	421	24	14,141	421	24	14,141	421	24	14,141	421	24	14,141	421
	原野	5,183	2,366,609	30,547	5,215	2,382,559	30,801	5,206	2,377,930	30,699	5,208	2,375,898	30,630	5,437	2,485,801	31,794
	雑種地	6,384	4,611,441	9,780,388	6,510	4,698,543	10,122,159	6,619	4,769,770	10,348,586	6,757	4,811,559	10,410,054	6,879	4,901,608	10,364,039
計	147,017	113,741,112	250,307,763	147,589	113,641,969	243,974,357	148,119	113,623,476	242,699,814	148,754	113,422,428	241,290,325	149,437	113,360,499	239,105,728	
家屋	木造	39,802	3,087,544	52,630,270	39,823	3,111,889	51,443,105	39,839	3,129,635	53,323,194	39,827	3,147,223	55,530,838	39,903	3,173,626	54,218,717
	非木造	11,394	2,132,166	60,270,410	11,419	2,137,664	57,846,635	11,454	2,162,274	60,695,068	11,512	2,280,569	66,374,460	11,572	2,345,905	69,504,920
	計	51,196	5,219,710	112,900,680	51,242	5,249,553	109,289,740	51,293	5,291,909	114,018,262	51,339	5,427,792	121,905,298	51,475	5,519,531	123,723,637

(注) 概要調書

(5) 土地の概要 (平成30年度)

地目		筆 数			地 積 m ²			決 定 価 格 千円			課税標準額 千円	単位当たり価格 円		
		総筆数	免点未満	免点以上	総地積	免点未満	免点以上	総 額	免点未満	免点以上	免点以上	平 均	最 高	
田	一般田	26,749	1,762	24,987	22,397,948	1,123,747	21,274,201	3,116,763	150,598	2,966,165	2,965,475	139	207	
	介在田	1,455	12	1,443	784,228	739	783,489	11,150,100	5,166	11,144,934	3,814,178	14,218	42,236	
畑	一般畑	15,084	1,702	13,382	5,574,670	553,397	5,021,273	290,862	29,436	261,426	261,426	52	120	
	介在畑	1,127	29	1,098	295,189	2,440	292,749	4,427,201	13,723	4,413,478	1,524,665	14,998	41,000	
宅 地	住 宅 用 地	小規模	32,632	842	31,790	4,644,134	69,811	4,574,323	90,706,655	476,755	90,229,900	15,028,916	19,531	52,479
		一般	25,213	506	24,707	3,905,771	31,905	3,873,866	53,498,279	100,817	53,397,462	17,790,393	13,697	48,130
	非住宅用地	9,597	228	9,369	4,422,402	14,094	4,408,308	64,392,724	33,261	64,359,463	44,766,523	14,561	52,230	
	計	67,442	1,576	65,866	12,972,307	115,810	12,856,497	208,597,658	610,833	207,986,825	77,585,832	16,080	52,479	
塩田														
鉱泉地														
池沼		82	9	73	32,537	624	31,913	1,213	79	1,134	1,134	37	436	
山 林	一般山林	25,158	4,576	20,582	63,902,070	6,832,088	57,069,982	1,125,677	115,161	1,010,516	1,010,516	18	207	
	介在山林													
牧場		24	0	24	14,141	0	14,141	421	0	421	421	30	30	
原野		5,437	1,169	4,268	2,485,801	505,639	1,980,162	31,794	5,769	26,025	26,025	13	158	
雑 種 地	ゴルフ用地	378		378	2,585,882	0	2,585,882	2,035,799	0	2,035,799	1,425,059	787	880	
	遊園地等													
	鉄軌道用地	632	1	631	470,596	18	470,578	936,928	2	936,926	677,446	1,991	11,611	
	その他	5,869	817	5,052	1,845,130	121,654	1,723,476	7,391,312	48,475	7,342,837	5,118,617	4,006	42,600	
	計	6,879	818	6,061	4,901,608	121,672	4,779,936	10,364,039	48,477	10,315,562	7,221,122	2,114	42,600	
そ の 他														
合 計		149,437	11,653	137,784	113,360,499	9,256,156	104,104,343	239,105,728	979,242	238,126,486	94,410,794	2,109		

(注) 概要調書

(6) 住宅用途地区別地積, 決定価格及び課税標準額の推移

地区	年度		26	27	28	29	30
	区分						
商業地区	地積 m ²		467,531	538,315	538,583	538,715	532,916
	決定価格 千円		16,239,916	18,880,632	18,808,432	18,803,802	18,679,734
	課税標準額 千円		6,818,871	10,192,998	10,123,832	10,121,452	10,060,051
	m ² 当たり	平均価格 円	34,735	35,074	34,922	34,905	35,052
		最高価格 円	54,754	52,995	52,138	51,871	52,479
住宅地区	地積 m ²		1,593,912	3,903,152	3,962,037	4,010,977	4,056,058
	決定価格 千円		44,080,640	96,876,189	97,775,109	98,808,329	99,878,894
	課税標準額 千円		16,048,177	30,795,422	31,038,589	31,194,207	31,071,870
	m ² 当たり	平均価格 円	27,656	24,820	24,678	24,634	24,625
		最高価格 円	47,353	44,467	44,554	44,467	44,084
工業地区	地積 m ²		1,420,616	1,315,812	1,316,808	1,313,321	1,317,045
	決定価格 千円		17,714,131	13,956,390	13,798,390	13,537,320	13,118,900
	課税標準額 千円		11,427,561	9,577,060	9,462,479	9,288,148	8,994,240
	m ² 当たり	平均価格 円	12,469	10,607	10,479	10,308	9,961
		最高価格 円	38,497	35,472	35,329	35,008	34,960
村落地区	地積 m ²		9,018,137	6,757,215	6,798,679	6,815,685	6,827,450
	決定価格 千円		135,491,636	78,976,363	78,064,693	77,135,348	75,974,434
	課税標準額 千円		46,857,756	28,294,555	28,120,869	27,783,438	27,278,250
	m ² 当たり	平均価格 円	15,024	11,688	11,482	11,317	11,128
		最高価格 円	38,579	34,093	33,751	33,751	33,740
計	地積 m ²		12,500,196	12,514,494	12,616,107	12,678,698	12,733,469
	決定価格 千円		213,526,323	208,689,574	208,446,624	208,284,799	207,651,962
	課税標準額 千円		81,152,365	78,860,035	78,745,769	78,387,245	77,404,411
	m ² 当たり	平均価格 円	17,082	16,676	16,522	16,428	16,308
		最高価格 円	54,754	52,995	52,138	51,871	52,479

(注) 概要調書

(7) 家屋の新築状況

種別	建築年	棟数	床面積	決定価格	1㎡当たり価格
		棟	㎡	千円	円
木造	25	287	34,299	2,015,108	58,751
	26	331	41,420	2,509,933	60,597
	27	277	31,693	1,924,073	60,710
	28	311	37,439	2,255,819	60,253
	29	345	40,482	2,571,781	63,529
非木造	25	97	87,263	3,690,472	42,291
	26	87	12,044	815,824	67,737
	27	75	12,934	876,778	67,789
	28	93	35,039	1,948,530	55,610
	29	106	71,035	5,928,838	83,464
計	25	384	121,562	5,705,580	
	26	418	53,464	3,325,757	
	27	352	44,627	2,800,851	
	28	404	72,478	4,204,349	
	29	451	111,517	8,500,619	

(注) 概要調書

(8) 新築家屋に係る軽減税額の状況

年度	区分	対象棟数	床面積	軽減税額
		棟	㎡	千円
26		1,237	115,427	50,344
27		1,435	137,547	59,290
28		1,597	147,714	65,545
29		1,783	161,452	73,031
30		1,812	165,998	74,792

(注) 概要調書

(9) 家屋の概要 (平成30年度)

種別		区分	棟 数			床 面 積 m ²			決 定 価 格 千円			単 位 当 た り の 価 格 円		
			総 数	免点未満	免点以上	総 数	免点未満	免点以上	総 数	免点未満	免点以上	総 数	免点未満	免点以上
木 造	住 宅	専用住宅	23,650	1,513	22,137	2,369,698	102,020	2,267,678	47,278,827	95,708	47,183,119	19,951	938	20,807
		共同住宅・寄宿舍	413	0	413	93,603	0	93,603	2,803,606	0	2,803,606	29,952	0	29,952
		併用住宅	462	25	437	55,958	2,053	53,905	874,370	2,182	872,188	15,625	1,063	16,180
		旅館・料亭・ホテル	8	0	8	880	0	880	11,844	0	11,844	13,459	0	13,459
		事務所・銀行・店舗	437	32	405	28,500	919	27,581	526,917	2,009	524,908	18,488	2,186	19,032
		劇場・病院	47	0	47	6,131	0	6,131	136,037	0	136,037	22,188	0	22,188
		工場・倉庫	1,275	169	1,106	67,399	6,427	60,972	303,024	7,126	295,898	4,496	1,109	4,853
		土蔵	264	90	174	6,443	1,942	4,501	10,370	1,501	8,869	1,609	773	1,970
		付属屋	13,347	2,701	10,646	545,014	86,327	458,687	2,273,722	80,223	2,193,499	4,172	929	4,782
		合 計	39,903	4,530	35,373	3,173,626	199,688	2,973,938	54,218,717	188,749	54,029,968	17,084	945	18,168
非 木 造		事務所・店舗・百貨店・銀行	734	7	727	245,861	106	245,755	10,928,417	665	10,927,752	44,450	6,274	44,466
		住宅・アパート	4,725	22	4,703	733,809	354	733,455	24,218,969	2,192	24,216,777	33,004	6,192	33,017
		病院・ホテル	91	0	91	64,099	0	64,099	3,794,349	0	3,794,349	59,195	0	59,195
		工場・倉庫・市場	2,605	56	2,549	1,115,155	1,934	1,113,221	28,620,069	6,623	28,613,446	25,665	3,425	25,703
		その他	3,417	242	3,175	186,981	6,916	180,065	1,943,116	22,070	1,921,046	10,392	3,191	10,669
	合 計	11,572	327	11,245	2,345,905	9,310	2,336,595	69,504,920	31,550	69,473,370	29,628	3,389	29,733	

(注) 概要調書

(10) 固定資産税課税台帳閲覧の状況

(縦覧期間中) 単位：件

年度	区分			
	土地	家屋	償却資産	計
26	144	124	24	292
27	151	135	20	306
28	148	126	28	302
29	117	93	21	231
30	138	106	37	281

(11) 国有資産等所在市町村交付金及び納付金

単位：千円

年度	交付金			計
	国	県	市町	
26	116	20,910	170	21,196
27	128	20,855	167	21,150
28	108	20,918	145	21,171
29	92	20,911	142	21,145
30	96	20,895	140	21,131

(12) 償却資産の概要（平成30年度）

単位：千円

種類	法定価格	課税標準額	課税標準額の内訳		
			課税標準の特例規定の適用を受けるもの	左記以外のもの	
市長が価格を決定したもの	構 築 物	9,658,915	9,569,308	57,008	9,512,300
	機 械 及 び 装 置	38,740,201	36,995,249	2,789,408	34,205,841
	船 舶	2,619	2,619	0	2,619
	航 空 機	0	0	0	0
	車 両 及 び 運 搬 具	257,243	257,228	77	257,151
	工 具 及 び 備 品	6,568,391	6,556,790	16,184	6,540,606
	小 計	55,227,369	53,381,194	2,862,677	50,518,517
法第三八九条関係	総務大臣が価格等を決定し配分したもの	16,561,338	14,000,383		
	県知事が価格等を決定し配分したもの	209,406	204,030		
	小 計	16,770,744	14,204,413		
合 計	71,998,113	67,585,607			

(注) 概要調書

6 軽自動車税

(1) 車種別課税状況（平成30年度）

車種		区分			賦課期日台数			減免台数			調定額 千円
		一般	非課税	計	心身	公益	計				
原 動 機 付 自 転 車	50cc以下	2,724	7	2,731	3	0	3	5,442			
	50cc超 90cc以下	359	1	360	0	0	0	718			
	90cc超 125cc以下	560	0	560	1	0	1	1,342			
	ミニカー	65	0	65	0	0	0	241			
	計	3,708	8	3,716	4	0	4	7,743			
軽 自 動 車 及 び 小 型 特 殊 自 動 車	二輪車	658	0	658	0	0	0	2,369			
	三輪車	3	0	3	0	0	0	14			
	四輪以上 乗用	営業用	1	0	1	0	1	1	0		
		自家用	19,952	35	19,987	221	79	300	173,151		
	貨物	営業用	111	0	111	0	0	0	396		
		自家用	6,815	121	6,936	25	59	84	33,567		
	小計	26,879	156	27,035	246	139	385	207,114			
	小型特殊	農耕用	2,440	20	2,460	0	2	2	5,851		
		その他	106	2	108	0	0	0	625		
		小計	2,546	22	2,568	0	2	2	6,476		
計	30,086	178	30,264	246	141	387	215,973				
二輪の小型自動車		931	1	932	0	0	0	5,586			
合計		34,725	187	34,912	250	141	391	229,302			

(注) 課税状況調

(2) 軽自動車等の一世帯当たり平均所有台数（4月1日現在）

区分	年度	26	27	28	28	30
軽自動車等台数（台）		34,763	35,001	35,258	34,809	34,725
一世帯当たり平均所有台数（台）		1.4	1.4	1.3	1.3	1.3

(3) 課税状況の推移（課税台数，調定額，納税義務者数）

区分		年度		26	27	28	29	30	
		課税台数 台	調定額 千円						
原動機付自転車	50cc以下	課税台数 台		3,292	3,141	2,967	2,839	2,721	
		調定額 千円		3,292	3,141	5,934	5,678	5,442	
	50cc超 90cc以下	課税台数 台		408	399	390	369	359	
		調定額 千円		490	479	780	738	718	
	90cc超 125cc以下	課税台数 台		463	496	513	529	559	
調定額 千円			741	794	1,231	1,270	1,342		
ミニカー	課税台数 台		64	63	62	66	65		
	調定額 千円		160	158	229	244	241		
計		課税台数 台		4,227	4,099	3,932	3,803	3,704	
		調定額 千円		4,683	4,572	8,174	7,930	7,743	
軽自動車及び小型特殊自動車	二輪車		課税台数 台	670	658	657	646	658	
			調定額 千円	1,608	1,579	2,365	2,326	2,369	
	三輪車		課税台数 台	3	3	3	3	3	
			調定額 千円	9	9	14	14	14	
	四輪以上	乗用	営業用	課税台数 台	0	0	0	0	0
				調定額 千円	0	0	0	0	0
		自家用	課税台数 台	18,652	19,157	19,716	19,615	19,652	
			調定額 千円	134,294	137,930	158,650	166,005	173,151	
	貨物	営業用	課税台数 台	97	104	99	94	111	
			調定額 千円	291	312	333	327	396	
	自家用		課税台数 台	7,176	7,053	6,957	6,776	6,731	
			調定額 千円	28,704	28,212	33,744	33,347	33,567	
	小計		課税台数 台	25,925	26,314	26,772	26,485	26,494	
		調定額 千円	163,289	166,454	192,727	199,679	207,114		
小型特殊	農耕用		課税台数 台	2,645	2,632	2,563	2,491	2,438	
			調定額 千円	4,232	4,211	6,151	5,978	5,851	
	その他		課税台数 台	100	98	102	96	106	
		調定額 千円	470	461	602	566	625		
小計		課税台数 台	2,745	2,730	2,665	2,587	2,544		
		調定額 千円	4,702	4,672	6,753	6,544	6,476		
計		課税台数 台	29,343	29,705	30,097	29,721	29,699		
		調定額 千円	169,608	172,714	201,859	208,563	215,973		
二輪の小型自動車		課税台数 台	848	852	885	902	931		
		調定額 千円	3,392	3,408	5,310	5,412	5,586		
合計		課税台数 台	34,128	34,418	34,656	34,426	34,334		
		調定額 千円	174,517	177,683	180,694	221,905	229,302		
納税義務者数		人	23,626	23,798	23,934	23,992	23,976		

(注) 課税台数=(一般-減免)

7 諸 税

(1) 市たばこ税

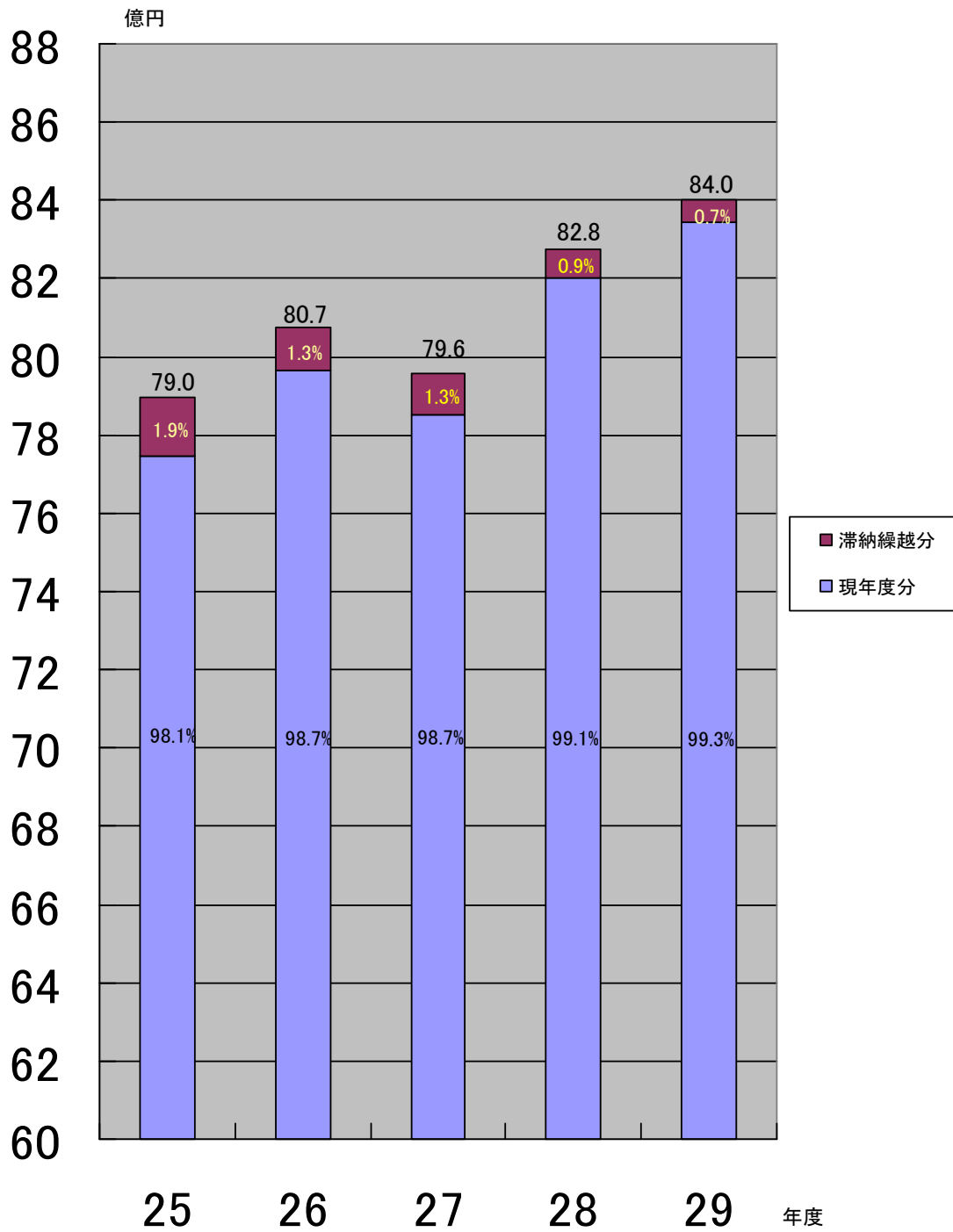
区分 年度	旧3級品を除く		旧 3 級 品		手持品課税	合 計	
	売上本数 千本	税 額 千円	売上本数 千本	税 額 千円	税 額 千円	売上本数 千本	税 額 千円
25	73,649	383,602	3,428	8,469	0	77,077	392,071
26	71,944	378,567	3,395	8,471	0	75,339	387,038
27	71,753	377,566	3,544	8,842	0	75,297	386,408
28	70,263	369,726	3,283	9,426	41	73,546	379,193
29	68,527	360,591	2,888	9,520	55	71,415	370,166

(2) その他の税

区分 年度	入湯税（税率1人150円）		特別土地保有税 (千円)
	入湯客数	収納額(円)	
25	136,229	20,434,350	—
26	137,797	20,669,550	—
27	137,574	20,636,100	—
28	135,942	20,391,300	—
29	139,506	20,925,900	—

8 収 納

(1) 収納状況の推移 (国民健康保険税を除く)



※ 収納状況は未還付金を含む額

(2) 税目別収納状況

税目	年度 区分	25					26					27					28					29				
		調定額 千円	収納額 千円	収納率 %	前年比 %		調定額 千円	収納額 千円	収納率 %	前年比 %		調定額 千円	収納額 千円	収納率 %	前年比 %		調定額 千円	収納額 千円	収納率 %	前年比 %		調定額 千円	収納額 千円	収納率 %	前年比 %	
					調定	収納				調定	収納				調定	収納				調定	収納				調定	収納
現年度課税分	1 市民税	3,258,839	3,211,473	98.55	98.3	98.8	3,424,587	3,370,752	98.43	105.1	105.0	3,329,101	3,280,691	98.55	97.2	97.3	3,467,162	3,423,565	98.74	104.1	104.4	3,502,567	3,458,074	98.73	101.0	101.0
	(1) 個人	2,852,178	2,804,861	98.34	100.3	100.9	2,917,733	2,867,349	98.27	102.3	102.2	2,925,335	2,878,894	98.41	100.3	100.4	2,978,654	2,937,062	98.60	101.8	102.0	3,009,711	2,967,054	98.58	101.0	101.0
	普通徴収	715,553	671,196	93.80	99.6	101.5	752,754	706,218	93.82	105.2	105.2	698,668	655,008	93.75	92.8	92.7	627,220	589,740	94.02	89.8	90.0	641,223	603,163	94.06	102.2	102.3
	特別徴収	2,136,625	2,133,665	99.86	100.6	100.7	2,164,979	2,161,131	99.82	101.3	101.3	2,226,667	2,223,886	99.88	102.8	102.9	2,351,434	2,347,322	99.83	105.6	105.6	2,368,488	2,363,891	99.81	100.7	100.7
	(2) 法人	406,661	406,612	99.99	86.0	86.4	506,854	503,403	99.32	124.6	123.8	403,766	401,797	99.51	79.7	79.8	488,508	486,503	99.59	121.0	121.1	492,856	491,020	99.63	100.9	100.9
	2 固定資産税	3,588,643	3,537,688	98.58	99.4	99.7	3,648,001	3,594,422	98.53	101.7	101.6	3,617,035	3,573,410	98.79	99.2	99.4	3,786,564	3,744,393	98.89	104.7	104.8	3,888,398	3,845,172	98.89	102.7	102.7
	(1) 固定資産税	3,567,352	3,516,397	98.57	99.5	99.7	3,626,805	3,573,226	98.52	101.7	101.6	3,595,885	3,552,260	98.79	99.1	99.4	3,765,393	3,723,222	98.88	104.7	104.8	3,867,253	3,824,027	98.88	102.7	102.7
	(2) 交付金	21,291	21,291	100.00	93.3	93.3	21,196	21,196	100.00	99.6	99.6	21,150	21,150	100.00	99.8	99.8	21,171	21,171	100.00	100.1	100.1	21,145	21,145	100.00	99.9	99.9
3 軽自動車税	174,492	169,620	97.21	103.3	103.7	177,676	172,908	97.32	101.8	101.9	180,672	176,430	97.65	101.7	102.0	215,831	209,523	97.08	119.5	118.8	221,837	215,496	97.14	102.8	102.9	
4 市たばこ税	392,071	392,071	100.00	111.7	111.7	387,038	387,038	100.00	98.7	98.7	386,408	386,408	100.00	99.8	99.8	379,193	379,193	100.00	98.1	98.1	370,166	370,166	100.00	97.6	97.6	
5 入湯税	20,434	20,434	100.00	98.7	98.7	20,670	20,670	100.00	101.2	101.2	20,636	20,636	100.00	99.8	99.8	20,391	20,391	100.00	98.8	98.8	20,926	20,926	100.00	102.6	102.6	
6 都市計画税	419,341	413,351	98.57	100.5	100.8	426,317	420,019	98.52	101.7	101.6	420,893	415,799	98.79	98.7	99.0	429,862	425,054	98.88	102.1	102.2	440,094	435,263	98.90	102.4	102.4	
小計	7,853,820	7,744,637	98.61	99.6	100.0	8,084,289	7,965,809	98.53	102.9	102.9	7,954,745	7,853,374	98.73	98.4	98.6	8,299,003	8,202,119	98.83	104.3	104.4	8,443,988	8,345,097	98.83	101.7	101.7	
滞納繰越分	1 市民税	275,989	84,386	30.58	94.2	155.9	212,360	53,346	25.12	76.9	63.2	181,056	49,634	27.41	85.3	93.0	164,495	38,872	23.63	90.9	78.3	157,826	27,612	17.50	95.9	71.0
	(1) 個人	265,898	82,048	30.86	94.6	157.7	204,241	51,508	25.22	76.8	62.8	172,290	47,191	27.39	84.4	91.6	157,188	37,376	23.78	91.2	79.2	150,596	26,823	17.81	95.8	71.8
	(2) 法人	10,091	2,338	23.17	85.1	112.1	8,119	1,838	22.64	80.5	78.6	8,766	2,443	27.87	108.0	132.9	7,307	1,496	20.47	83.4	61.2	7,230	789	10.91	98.9	52.7
	2 固定資産税	307,644	56,055	18.22	97.8	131.6	226,772	46,218	20.38	73.7	82.5	209,561	44,419	21.20	92.4	96.1	192,768	29,645	15.38	92.0	66.7	187,723	24,291	12.94	97.4	81.9
	3 軽自動車税	17,534	3,930	22.41	97.0	107.5	16,196	3,259	20.12	92.4	82.9	15,178	3,121	20.56	93.7	95.8	14,572	2,789	19.14	96.0	89.4	16,228	3,040	18.73	111.4	109.0
	4 市たばこ税	0	0	0.00	0.0	0.0	0	0	0.00	0.0	0.0	0	0	0.00	0.0	0.0	0	0	0.00	0.0	0.0	0	0	0.00	0.0	0.0
5 都市計画税	33,898	6,176	18.22	99.2	133.4	25,357	5,168	20.38	74.8	83.7	23,738	5,031	21.19	93.6	97.3	21,989	3,382	15.38	92.6	67.2	21,409	2,771	12.94	97.4	81.9	
小計	635,065	150,547	23.71	96.3	143.4	480,685	107,991	22.47	75.7	71.7	429,533	102,205	23.79	89.4	94.6	393,824	74,688	18.96	91.7	73.1	383,186	57,714	15.06	97.3	77.3	
合計	8,488,885	7,895,184	93.01	99.4	100.6	8,564,974	8,073,800	94.27	100.9	102.3	8,384,278	7,955,579	94.89	97.9	98.5	8,692,827	8,276,807	95.21	103.7	104.0	8,827,174	8,402,811	95.19	101.5	101.5	
国民健康保険税																										
現年度分	1,429,926	1,323,948	92.59	98.9	100.0	1,396,594	1,298,106	92.95	97.7	98.0	1,342,990	1,251,888	93.22	96.2	96.4	1,330,812	1,241,933	93.32	99.1	99.2	1,285,173	1,204,040	93.69	96.6	96.9	
滞納繰越分	434,127	94,544	21.78	103.6	155.6	396,950	84,203	21.21	91.4	89.1	350,487	82,194	23.45	88.3	97.6	326,777	68,837	21.07	93.2	83.7	310,847	63,293	20.36	95.1	91.9	
合計	1,864,053	1,418,492	76.10	99.9	102.5	1,793,544	1,382,309	77.07	96.2	97.4	1,693,477	1,334,082	78.78	94.4	96.5	1,657,589	1,310,770	79.08	97.9	98.3	1,596,020	1,267,333	79.41	96.3	96.7	

※ 収納額は未還付金を含む額

※ 収納率は未還付金を含む率

(3) 税目別不納欠損の状況

単位：千円

年度	区分	市民税		固定資産税	軽自動車税	特別土地保有税	都市計画税	市たばこ税	計	国民健康保険税
		個人	法人							
25		27,829	1,755	75,851	2,298	0	8,363	0	116,096	43,176
26		30,626	1,125	24,615	2,514	0	2,753	0	61,633	52,610
27		14,497	1,013	16,083	1,712	0	1,825	0	35,130	29,039
28		11,516	586	17,664	1,757	0	2,015	0	33,538	31,915
29		19,683	450	29,796	2,129	0	3,398	0	55,456	36,960

(4) 付帯金の収納状況

一 般 会 計						国民健康保険税							
年度	区分	延滞金 千円	督促手数料等				年度	区分	延滞金 千円	督促手数料等			
			手数料 千円	督促状 発送数 件	納付書数 件	督促状 発送割合 %				手数料 千円	督促状 発送数 件	納付書数 件	督促状 発送割合 %
25		30,715	911	19,447	255,867	7.6	25	12,859	379	9,268	68,857	13.5	
26		21,439	812	16,207	259,569	6.2	26	13,468	382	9,156	67,662	13.5	
27		21,253	818	19,116	262,124	7.3	27	12,972	347	8,968	67,489	13.3	
28		17,080	701	18,187	267,532	6.8	28	11,301	303	8,576	66,209	13.0	
29		10,610	642	17,817	271,623	6.6	29	9,182	283	7,817	64,649	12.1	

(5) 滞納処分の状況

年 度	区 分	差 押		参加差押	交付要求	計
		不動産	債権			
25	件数	30	226	0	26	282
	税額(千円)	34,346	181,483	0	18,704	234,533
26	件数	33	151	0	20	204
	税額(千円)	32,063	57,149	0	13,950	103,162
27	件数	25	146	0	14	185
	税額(千円)	25,574	38,734	0	8,694	73,002
28	件数	12	97	4	20	133
	税額(千円)	9,939	35,429	3,325	18,239	66,932
29	件数	3	75	1	7	86
	税額(千円)	4,958	31,377	4,299	253	40,887

9 口座振替等

(1) 口座振替の利用状況

税目・年度		利用状況		
		調定件数 (a) 件	利用件数 (b) 件	利用率 (b) / (a) %
(市・ 普徴 分) 県民税	25	9,345	3,608	38.6
	26	9,345	3,450	36.9
	27	8,883	3,246	36.5
	28	7,787	3,003	38.6
	29	7,498	2,908	38.8
固定 都市 資産 計画 税	25	28,118	12,647	45.0
	26	28,547	12,786	44.8
	27	28,386	12,930	45.6
	28	28,546	12,969	45.4
	29	28,746	13,065	45.4
軽 自動 車 税	25	34,446	11,045	32.1
	26	34,765	10,999	31.6
	27	34,653	10,979	31.7
	28	35,110	10,779	30.7
	29	34,418	10,675	31.0
国民 健康 保 険 税	25	7,695	4,130	53.7
	26	7,322	3,897	53.2
	27	7,087	3,794	53.5
	28	6,944	3,730	53.7
	29	6,622	3,589	54.2
計	25	79,604	31,430	39.5
	26	79,979	31,132	38.9
	27	79,009	30,949	39.2
	28	78,387	30,481	38.9
	29	77,284	30,237	39.1

- (注) ・口座振替の制度は、昭和61年度以降に納期の到来する市税から開始
 ・調定件数、利用件数及び利用率は、第1期の件数又は率
 ・平成6年度より市・県民税、固定資産税、都市計画税の全期前納制度開始
 ・平成17年合併時より税目指定可能

(2) 証明処理件数

単位：件

年度 \ 区分	所得証明	資産証明	納税証明	その他 証明	軽自完納 証明	賦課資料 等の照会	合計
25	9,270	1,770	989	162	4,225	2,152	18,568
26	10,007	1,608	968	178	4,452	2,218	19,431
27	10,575	1,710	818	192	4,378	1,929	19,602
28	10,856	1,572	1,132	231	4,355	1,990	20,136
29	10,318	1,524	987	185	4,250	1,856	19,120

(注) 公用は除く

10国民健康保険税

(1) 被保険者世帯及び被保険者数の推移 (3月31日現在)

年度	区分	世帯数	加入率	被保険者数	加入率
	世帯		%	人	%
25		8,984	35.3	15,649	23.1
26		8,990	34.9	15,500	22.9
27		8,957	34.2	15,246	22.4
28		8,724	32.8	14,732	21.6
29		8,606	31.7	14,292	20.9

(2) 医療費及び国民健康保険税の推移

ア 医療費

年度	区分	総医療費		一世帯当たり		一人当たり		税の総医療費 に対する割合 %
		医療費 千円	前年比 %	医療費 円	前年比 %	医療費 円	前年比 %	
25		5,738,442	103.1	638,740	103.3	366,697	104.5	23.1
26		5,763,911	100.4	641,147	100.4	371,865	101.4	22.5
27		6,146,400	106.6	686,212	107.0	403,148	108.4	20.4
28		5,995,123	97.5	687,199	100.1	406,946	100.9	20.7
29		5,880,181	98.1	683,265	99.4	411,432	101.1	20.4

イ 国民健康保険税

年度	区分	総額		一世帯当たり		一人当たり	
		保険税 千円	前年比 %	保険税 円	前年比 %	保険税 円	前年比 %
25		1,324,939	99.4	147,478	99.6	84,666	100.7
		(1,429,926)	(98.9)	(159,164)	(99.1)	(91,375)	(100.2)
26		1,299,172	98.1	144,513	98.0	83,818	99.0
		(1,396,594)	(97.7)	(155,350)	(97.6)	(90,103)	(98.6)
27		1,251,753	96.4	139,751	96.7	82,104	98.0
		(1,342,990)	(96.2)	(149,937)	(96.5)	(88,088)	(97.8)
28		1,242,962	99.3	142,476	101.9	84,372	102.8
		(1,330,812)	(99.1)	(152,546)	(101.7)	(90,335)	(102.6)
29		1,201,736	96.7	139,639	98.0	84,085	99.7
		(1,285,173)	(96.6)	(149,335)	(97.9)	(89,923)	(99.5)

※ () は介護納付金課税額を含む。

(3) 国民健康保険の給付状況

区分 年度	総 数		療 養 の 給 付			療 養 費		そ の 他		一人当たり 給付費 円	一世帯当たり 給付費 円
	件 数 件	金 額 千円	件 数 件	金 額 千円	受 診 率 %	件 数 件	金 額 千円	件 数 件	金 額 千円		
25	235,447	4,179,800	228,882	4,144,204	1,463	6,565	35,596			267,097	465,249
26	238,564	4,211,951	232,248	4,178,941	1,498	6,316	33,010			271,739	468,515
27	243,544	4,506,069	237,552	4,474,825	1,558	5,992	31,244			295,557	503,078
28	241,482	4,383,659	235,712	4,351,258	1,600	5,770	32,401			297,560	502,483
29	236,528	4,303,440	231,401	4,275,604	1,619	5,127	27,836			301,108	500,051

11 市税の税率等の推移

区分		年度		H25	H26	H27	H28	H29	H30	
市民税	個人分	均等割 (県民税)	3,000円 (1,500円)		3,500円 (2,000円)					
		所得割	一律6%							
	法人分	均等割	資本等の区分	税 率		同 左				
				従業員						
				50人超	50人以下					
			50億円超	千円 3,000	千円					
			10億円超 50億円以下	1,750	410					
			1億円超 10億円以下	400	160					
			1千万円超 1億円以下	150	130					
			1千万円以下 上記以外	120	50					
	法人税割	14.7%			12.1% ※平成26年10月1日 より前に開始した事業年度の 税率は14.7%		12.1%			
固定資産税	税率	1.40%								
	免税点	土地 30万円 家屋 20万円 償却150万円								

区分		年度		H25		H26	H27		H28				H29	H30			
		原動機付自転車		軽自動車		軽自動車		軽自動車		軽自動車		軽自動車					
軽自動車税	税率	原動機付自転車		50cc以下 1,000円				原動機付自転車		50cc以下 2,000円		同左		同左			
				50cc超90cc以下 1,200円						50cc超90cc以下 2,000円							
				90cc超125cc以下 1,600円						90cc超125cc以下 2,400円							
				ミニカー 2,500円						ミニカー 3,700円							
				二輪のもの 2,400円		軽二輪		125cc超250cc以下 2,400円		軽二輪		125cc超250cc以下 3,600円		同左		同左	
				三輪のもの 3,100円		軽自動車 (旧税率対象車)		三輪のもの 3,100円		軽自動車 (旧税率対象車)		三輪のもの 3,100円					
				四輪以上				四輪以上				四輪以上					
				乗用 営業用 5,500円		初度検査年月が平成27年3月31日までの車両		乗用 営業用 5,500円		初度検査年月が平成27年3月31日までの車両 (※重課税率の対象車を除く)		乗用 営業用 5,500円		同左		同左	
				乗用 自家用 7,200円				乗用 自家用 7,200円				乗用 自家用 7,200円					
				貨物 営業用 3,000円				貨物 営業用 3,000円				貨物 営業用 3,000円					
		貨物 自家用 4,000円				貨物 自家用 4,000円				貨物 自家用 4,000円							
				軽自動車 (新税率対象車)		三輪のもの 3,900円		軽自動車 (新税率対象車)		三輪のもの 3,900円		同左		同左			
				乗用 営業用 6,900円		乗用 営業用 6,900円		乗用 営業用 6,900円		乗用 営業用 6,900円							
				乗用 自家用 10,800円		乗用 自家用 10,800円		乗用 自家用 10,800円		乗用 自家用 10,800円							
				貨物 営業用 3,800円		貨物 営業用 3,800円		貨物 営業用 3,800円		貨物 営業用 3,800円							
				貨物 自家用 5,000円		貨物 自家用 5,000円		貨物 自家用 5,000円		貨物 自家用 5,000円							
						軽自動車 (重課税率対象車)		軽自動車 (重課税率対象車)		三輪のもの 4,600円		同左		同左			
						乗用 営業用 8,200円		乗用 営業用 8,200円		乗用 営業用 8,200円							
						乗用 自家用 12,900円		乗用 自家用 12,900円		乗用 自家用 12,900円							
						貨物 営業用 4,500円		貨物 営業用 4,500円		貨物 営業用 4,500円							
						貨物 自家用 6,000円		貨物 自家用 6,000円		貨物 自家用 6,000円							
				軽自動車 (軽課税率対象車)		軽自動車 (軽課税率対象車)		軽自動車 (軽課税率対象車)		軽自動車 (軽課税率対象車)		同左		同左			
				※平成28年度分のみ		※平成28年度分のみ		※平成28年度分のみ		※平成28年度分のみ							
				平成27年4月1日から平成28年3月31日までに最初の新規検査を受けた車両で一定の環境性能を有する対象車に該当する車両		平成27年4月1日から平成28年3月31日までに最初の新規検査を受けた車両で一定の環境性能を有する対象車に該当する車両		平成27年4月1日から平成28年3月31日までに最初の新規検査を受けた車両で一定の環境性能を有する対象車に該当する車両		平成27年4月1日から平成28年3月31日までに最初の新規検査を受けた車両で一定の環境性能を有する対象車に該当する車両		同左		同左			
				三輪のもの 1,000円		三輪のもの 1,000円		三輪のもの 1,000円		三輪のもの 1,000円							
				四輪以上		四輪以上		四輪以上		四輪以上							
				乗用 営業用 1,800円		乗用 営業用 1,800円		乗用 営業用 1,800円		乗用 営業用 1,800円							
				乗用 自家用 2,700円		乗用 自家用 2,700円		乗用 自家用 2,700円		乗用 自家用 2,700円							
				貨物 営業用 1,000円		貨物 営業用 1,000円		貨物 営業用 1,000円		貨物 営業用 1,000円							
				貨物 自家用 1,300円		貨物 自家用 1,300円		貨物 自家用 1,300円		貨物 自家用 1,300円							
				電気・天然ガス軽自動車※2		電気・天然ガス軽自動車※2		電気・天然ガス軽自動車※2		電気・天然ガス軽自動車※2							
				概ね75%軽減		概ね75%軽減		概ね75%軽減		概ね75%軽減							
				ガソリン・ハイブリッド車		ガソリン・ハイブリッド車		ガソリン・ハイブリッド車		ガソリン・ハイブリッド車							
				基準1※3		基準1※3		基準1※3		基準1※3							
				概ね50%軽減		概ね50%軽減		概ね50%軽減		概ね50%軽減							
				基準2※4		基準2※4		基準2※4		基準2※4							
				概ね25%軽減		概ね25%軽減		概ね25%軽減		概ね25%軽減							
				※平成29年度分のみ		※平成29年度分のみ		※平成29年度分のみ		※平成29年度分のみ		同左		同左			
				平成28年4月1日から平成29年3月31日までに最初の新規検査を受けた車両で一定の環境性能を有する対象車に該当する車両		平成28年4月1日から平成29年3月31日までに最初の新規検査を受けた車両で一定の環境性能を有する対象車に該当する車両		平成28年4月1日から平成29年3月31日までに最初の新規検査を受けた車両で一定の環境性能を有する対象車に該当する車両		平成28年4月1日から平成29年3月31日までに最初の新規検査を受けた車両で一定の環境性能を有する対象車に該当する車両		同左		同左			
				乗用 営業用 3,000円		乗用 営業用 3,000円		乗用 営業用 3,000円		乗用 営業用 3,000円							
				乗用 自家用 5,200円		乗用 自家用 5,200円		乗用 自家用 5,200円		乗用 自家用 5,200円							
				貨物 営業用 2,900円		貨物 営業用 2,900円		貨物 営業用 2,900円		貨物 営業用 2,900円							
				貨物 自家用 3,800円		貨物 自家用 3,800円		貨物 自家用 3,800円		貨物 自家用 3,800円							
		小型特殊自動車		小型特殊自動車		小型特殊自動車		小型特殊自動車		小型特殊自動車		同左		同左			
		農耕用 1,600		農耕用 1,600		農耕用 1,600		農耕用 1,600		農耕用 1,600							
		その他 4,700		その他 4,700		その他 4,700		その他 4,700		その他 4,700							
		二輪の小型自動車 4,000		二輪の小型自動車 4,000		二輪の小型自動車 4,000		二輪の小型自動車 4,000		二輪の小型自動車 4,000							

※1 重課税率の対象とならない車両・・・電気・メタノール・天然ガス・混合メタノール・ガソリンハイブリッドの軽自動車及び被牽引車

※2 天然ガス自動車は平成21年排出ガス規制に適合し、平成21年排出ガス基準値より10%以上窒素酸化物を低減する車両に限る

※3 基準1：H28・29⇒乗用「H17排出ガス基準75%低減達成車、H32年度燃費基準+20%達成車」、貨物「H17排出ガス基準75%低減達成車、H27年度燃費基準+35%達成車」
H30⇒乗用「H17排出ガス基準75%低減達成車又はH30年排出ガス基準50%低減達成車、2020年度燃費基準+30%達成車」、貨物「H17排出ガス基準75%低減達成車又はH30年排出ガス基準50%低減達成車、H27年度燃費基準+35%達成車」

※4 基準2：H28・29⇒乗用「H17排出ガス基準75%低減達成車、H32年度燃費基準達成車」、貨物「H17排出ガス基準75%低減達成車、H27年度燃費基準+15%達成車」
H30⇒乗用「H17排出ガス基準75%低減達成車又はH30年排出ガス基準50%低減達成車、2020年度燃費基準+10%達成車」、貨物「H17排出ガス基準75%低減達成車又はH30年排出ガス基準50%低減達成車、H27年度燃費基準+15%達成車」

区分		年度					
		H25	H26	H27	H28	H29	H30
市たばこ税	税率	3級品以外 千本 4,618円	3級品以外 千本 5,262円	3級品以外 千本 5,262円	3級品以外 千本 5,262円	3級品以外 千本 5,262円	
		3級品 千本 2,190円	3級品 千本 2,495円	3級品 千本 2,925円	3級品 千本 3,355円	3級品 千本 4,000円	
特別土地保有税	税率	保有分 1.4% 取得分 3%					
	免税点	5,000㎡					
入湯税	税率	150円					
都市計画税	税率	0.30%					

国保特別会計

国民健康保険税	(医療分)	所得割	7.50%	8.30%
		被保険者均等割	23,400円	23,600円
		世帯別平等割	19,200円	19,100円
	(支援金分)	所得割	2.40%	2.90%
		被保険者均等割	7,500円	8,300円
		世帯別平等割	6,000円	6,500円
	(介護分)	所得割	2.00%	2.20%
		被保険者均等割	12,000円	13,700円