

# 平成29年度 市民提案型事業 事業報告会

池田地区 小道の駅プロジェクト (代表者 平田勝彦)



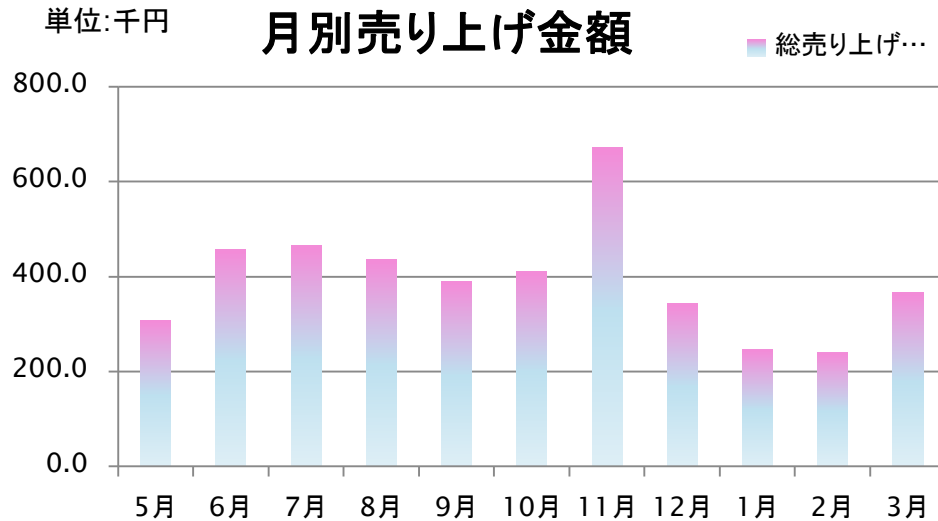
平成30年 5月 25日

# 1.はじめに

- ・古いプレハブを店舗として改修を重ねる。
- ・出荷者を募り、店番を募集
- ・5月21日、開店できた。



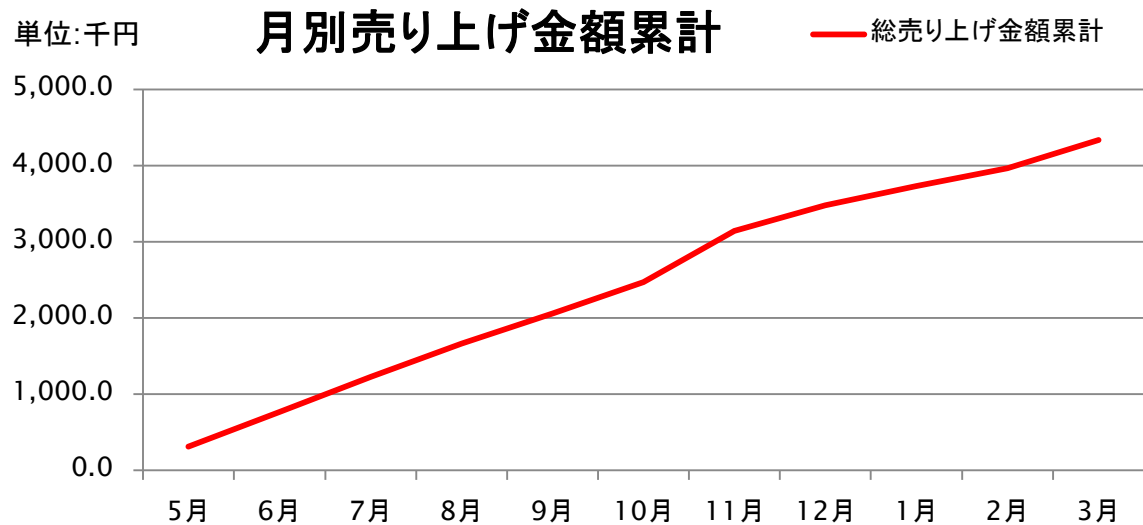
## 2.この1年を振り返って



- ・売上金額は3月末までに400万円になった。
- ・売上金の5%を維持管理費とした。

### \*維持管理費

- ・電気料金
- ・資材費(レジ袋、レシート)
- ・事務経費 他



### 3. 事業の成果 1 (地域の活性化)



## 4.事業の成果 2(コミュニケーションの場)



## 5.気付いたこと



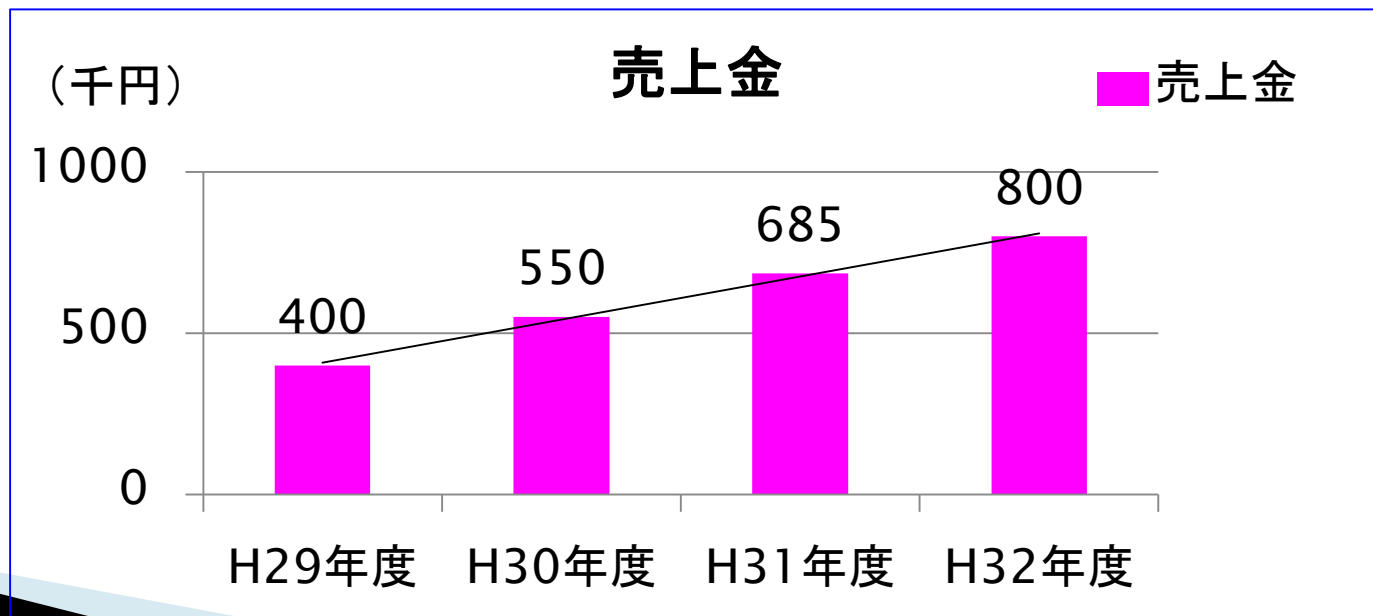
1.地域のつながりが広がった

2.店員は人生経験豊富な主婦が適任

3.店員の接客でリピーターが増えた

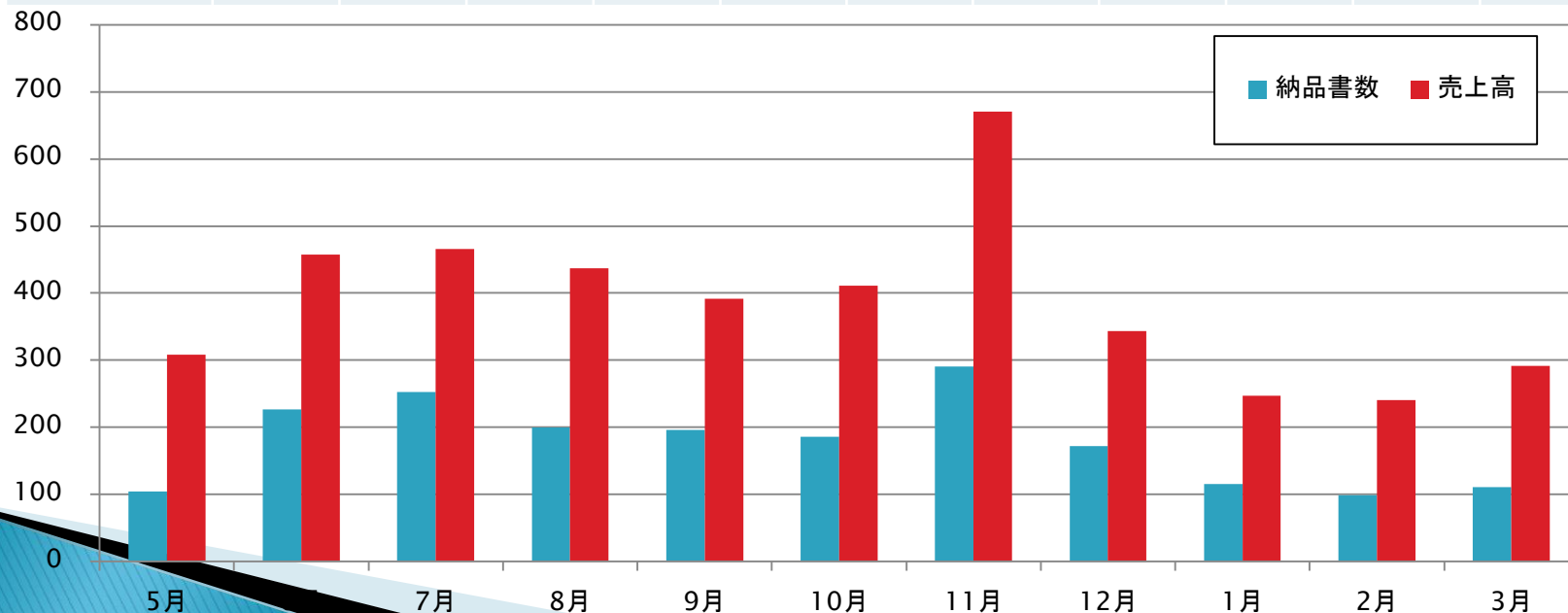
## 6. 今後の課題

- ▶ 「補助金なしでも持続可能な仕組みを」審査員の提言
- ▶ 安定的に持続可能とするには、維持管理費の倍増要
- ▶ 目標
- ▶ 「3年間で売上金を倍増する」



# 7.納品書の数量と売上高の関係

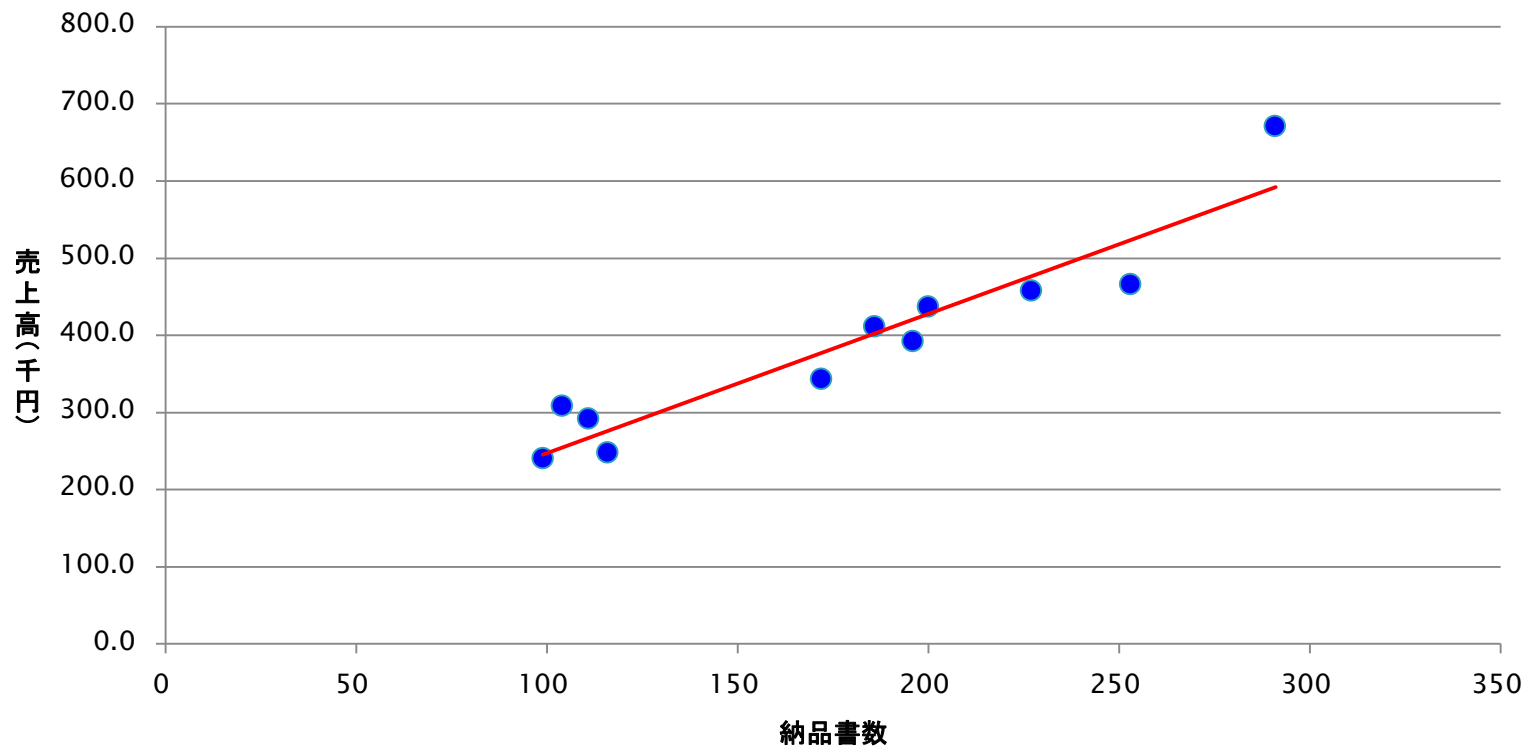
	売上高の単位;千円											3/22現在
	5月	6月	7月	8月	9月	10月	11月	12月	1月	2月	3月	
一日平均納品書数	13.0	10.8	11.5	9.1	9.8	8.5	9.7	8.6	5.5	5.2	8.1	
納品書数	104	227	253	200	196	186	291	172	116	99	111	
売上高	308.3	457.0	465.7	436.6	391.4	411.1	670.9	343.1	247.1	240.2	291.4	





# 8.納品書と売上げ高の相関関係

## 納品書数と売上げ高



## 9. 改善案

- ▶ (1) 野菜
  - ▶ ① 作付面積の拡大
  - ▶ ② 冬季野菜不足対策
- ▶ (2) 米
  - ▶ ① 出荷用米の確保(増産)
  - ▶ ② 販売価格の見直し
  - ▶ ③ 地元産米のブランド化
- ▶ (4) その他
  - ▶ ① 加工食品への取組み(空き家を調理場に)
  - ▶ ② 定期イベントの開催(季節ごとに年4回)

## 10. おわりに

- ▶ プロジェクト委員会全員で取り組みます。
- ▶ ご清聴ありがとうございました。

