

総社市安全・安心医療体制

案1

市内医療機関を中心に、365日・24時間をカバーする体制を整えています。

日曜・祝日の診療

○内科及び外科 9時～17時

○歯科 9時～12時

(その日の当番医は「92-1998」で確認！)



夜間(19～21時)の診療

○月、水、金の各曜日の当番医へ
(その日の当番医は「92-1998」で確認！)

○診療ドクター杉生は曜日不問
(92-5771)

(曜日不問ですが、緊急の場合かつ内科に限ります。21時以降でも連絡可、事前に対応可能か確認して下さい。)



平日・土曜の通常診療時間は、かかりつけの医療機関を受診しましょう。

当番医のいない時間帯〔深夜(21時以降)、早朝など〕

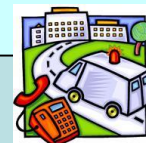


市内の救急医療体制

○第2次救急(森下病院、薬師寺慈恵病院)
(92-0591) (92-0146)

※原則として小児救急は対応できません。

※事前に対応可能か電話で確認して下さい。



市外の救急医療体制

○第2次救急(倉敷中央病院等)

○第3次救急(倉中救命救急センター、
川大の高度救命救急センター)

(市役所から10キロ圏内に8病院)

総社市安全・安心医療体制

案2

市内医療機関を中心に、365日・24時間をカバーする体制を整えています。

日曜・祝日の診療

- 内科及び外科 9時～17時
 - 歯科 9時～12時
- (その日の当番医は「92-1998」で確認！)



夜間(19～21時)の診療

- 月、水、金の各曜日の当番医へ
- (その日の当番医は「92-1998」で確認！)



平日・土曜の通常診療時間は、かかりつけの医療機関を受診しましょう。

当番医のいない時間帯〔深夜(21時以降)、早朝など〕

急な病気の場合に

- 診療ドクター杉生
(92-5771)
- ※時間外診療は内科のみ。
※事前に対応可能か電話で確認して下さい。

市内の救急医療体制

- 第2次救急(森下病院、薬師寺慈恵病院)
(92-0591) (92-0146)
- ※原則として小児救急は対応できません。
※事前に対応可能か電話で確認して下さい。

市外の救急医療体制

- 第2次救急(倉敷中央病院等)
 - 第3次救急
(倉中救命救急センター、川大の高度救命救急センター)
- (市役所から10キロ圏内に8病院)



総社市安全・安心医療体制

案3

市内医療機関を中心に、365日・24時間をカバーする体制を整えています。

日曜・祝日の診療

- 内科及び外科 9時～17時
 - 歯科 9時～12時
- (その日の当番医は「[92-1998](tel:92-1998)」で確認！)



夜間(19～21時)の診療

- 月、水、金の各曜日の当番医へ
- (その日の当番医は「[92-1998](tel:92-1998)」で確認！)



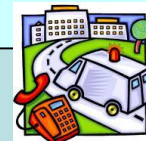
平日・土曜の通常診療時間は、かかりつけの医療機関を受診しましょう。

当番医のいない時間帯〔深夜(21時以降)、早朝など〕



市内の救急医療体制

- 第2次救急(森下病院、薬師寺慈恵病院)
([92-0591](tel:92-0591)) ([92-0146](tel:92-0146))
 - 診療ドクター杉生(時間外は内科のみ)
([92-5771](tel:92-5771))
- ※原則として小児救急は対応できません。
※事前に対応可能か電話で確認して下さい。



市外の救急医療体制

- 第2次救急(倉敷中央病院等)
 - 第3次救急(倉中救命救急センター、
川大の高度救命救急センター)
- (市役所から10キロ圏内に8病院)