



総社市新生活交通

雪舟くん

予約型で乗り合い方式のみんなの乗り物

～利用の仕方～

利用には登録が必要!!

①電話で予約する

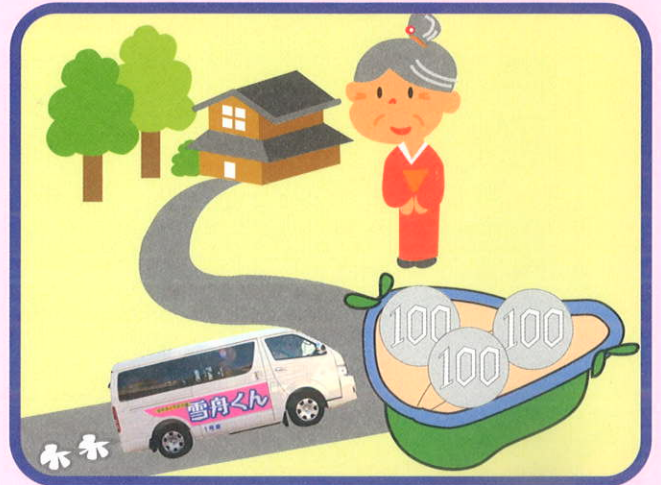
予約電話番号 **92-1111**

お伝えいただくこと

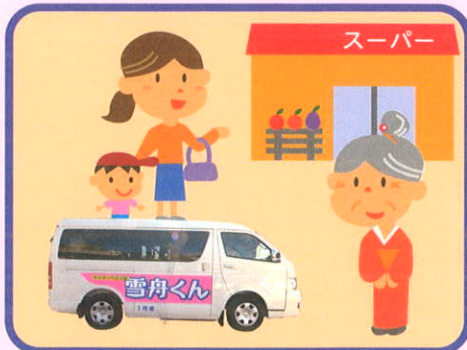
- ①ご利用される方のお名前・電話番号
- ②利用したい日と時間帯
- ③迎えに行く場所と目的地



②300円払い乗車



④目的地でおりる



③順番に移動



運行の決まり



◆運行日 平日のみ

◆予約受付時間

月曜日 午前7時00分～午後5時まで

月曜日以外 午前7時30分～午後5時まで

(土日・祝日・年末年始は受付していません)

総社市新生活交通 雪舟くん 運行エリア

総社市新生活交通 雪舟くん は市内4つのエリアと1つの共通エリアに分けて運行します。
移動の方法は基本的には次の3とおりがあります。

①各エリア内での移動

例) 昭和エリアの清梁園から同エリアの美袋駅までの移動… **1乗車300円**となります。

②各エリアから共通エリア(共通エリアから各エリア)への移動

例) 池田エリアの北出張所から共通エリアのサンロード吉備路までの移動… **1乗車300円**となります。

③各エリアから別のエリアへの移動(共通エリアでの乗り換えが必要となります)

例) 西部エリアの西出張所から東部エリアの清音ふるさとふれあい広場までの移動

西部エリアの西出張所→共通エリア(乗り換え)、共通エリア→東部エリアの清音ふるさとふれあい広場
といった移動になります。…**2乗車600円**となります。



運行時刻表 全エリア共通

行き (各エリア→共通エリア)

帰り (共通エリア→各エリア)

便	予約締切
8:00	前日まで
9:00	8:00まで
10:00	9:00まで
運休	
12:00	11:00まで
13:00	12:00まで
14:00	13:00まで
15:00	14:00まで
16:00	15:00まで

便	予約締切
8:30	前日まで
9:30	8:30まで
運休	
11:30	10:30まで
12:30	11:30まで
13:30	12:30まで
14:30	13:30まで
15:30	14:30まで
16:30	15:30まで

※時刻は最初の利用者が乗車する時間と予約締切の時間を表しています。
ただし月曜日の8時、8時30分の便は当日朝7時から7時30分まで予約を受け付けます。
また、予約は利用したい日の1週間前から受け付けます。

※お知らせ 平成 26年 5月 1日から時刻表が変更になりました

利用料金 (1乗車)

◆大人(中学生以上) …300円
小学生や障がい者、要支援、要介護認定者は200円、未就学児は無料。※介助者は200円

雪舟くん 利用案内

出かけるとき、電話で予約すれば、自宅までお迎えに行き、病院や商店などの目的地までお送りします。

※ただし、道路事情により自宅までお迎えに行けない場合もあります。その際は、車が入ることができる最寄りの所までお迎えに行きます。

◎総社市新生活交通 **雪舟くん** は
事前登録制の予約型 乗り合い方式 で運行します。

事前に利用登録を

- 事前に利用登録が必要です[登録は無料]。
- ◇利用登録票は、市庁舎や公民館等に備え付けていますので、お尋ねください。
- ◇利用登録票を提出いただいた後、利用できるまでには数日かかります。
お早めにご提出ください。

予約は電話で

雪舟くん 予約センター受付 (月 7:00~17:00)
(火~金 7:30~17:00)
予約専用受付電話番号 **92-1111**

新生活交通に関する
お問い合わせは

交通政策課

電話 **92-8249**

- 利用予定日の1週間前から予約を受け付けます。
- 予約変更(キャンセル等)は直ちにご連絡ください。
- 予約したい便が定員に達している場合、予約受付をお断りすることがありますので、ご了承ください。

注意していただくことは

- 複数の人との乗り合い利用となります。
- 車椅子でのご乗車はできません。
- 大きな荷物、ペットは乗せられません。
- 道路事情により、車両が進入できない場所もありますので、あらかじめご了承ください。
- 目的地に直行する一般のタクシーとは異なりますので、到着時間に余裕をもってご利用ください。
- 未就学児は、保護者同伴に限ります。
- インフルエンザ等感染症に感染されている方のご利用はご遠慮ください。
- 小さく折りたためるシルバーカー(手押し車)をもってのご利用の際はオペレータにご相談ください。