

# 市 税 概 要

平成 2 9 年度版



岡山県総社市税務課

# 目 次

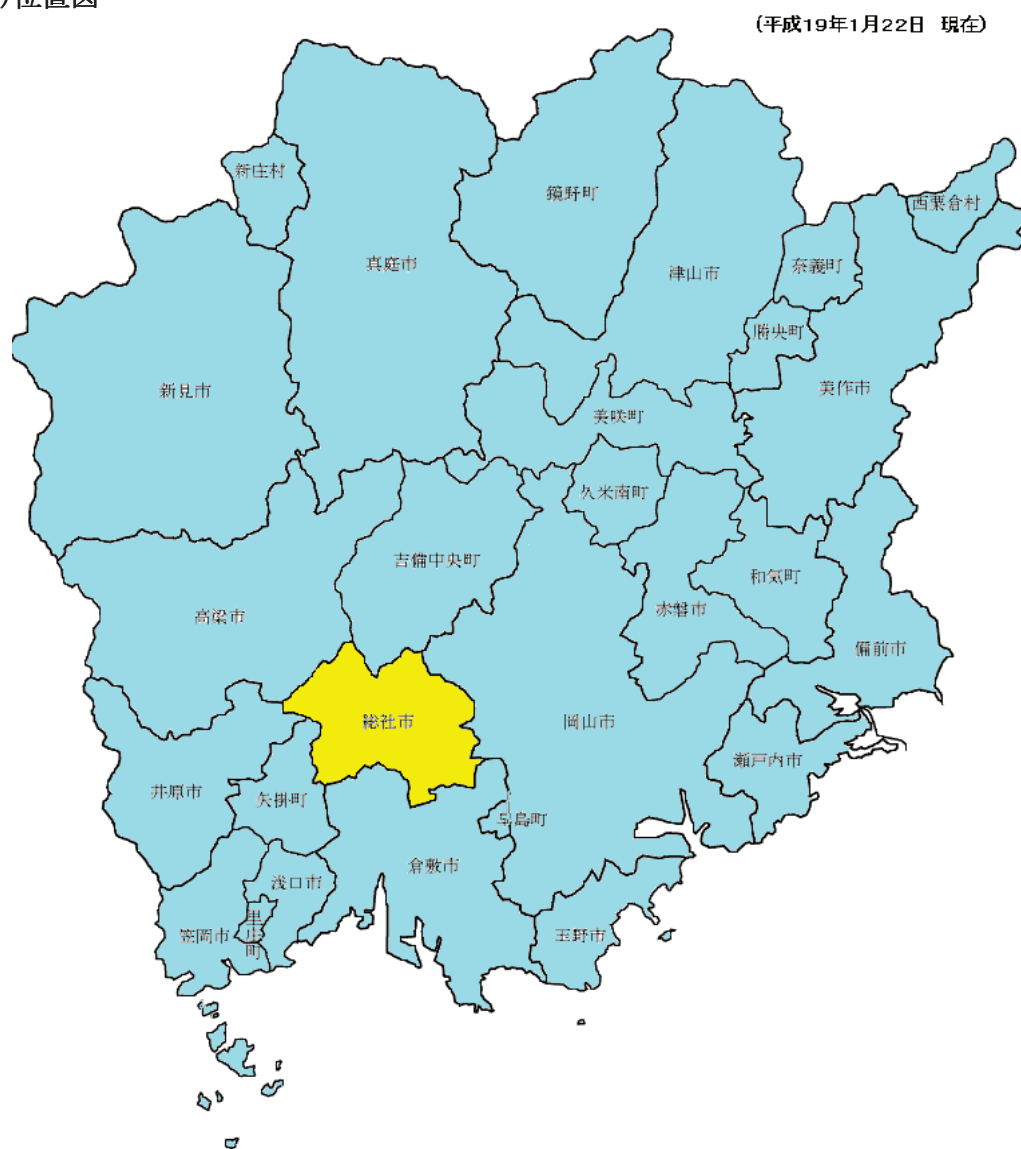
1	総社市の概況	
( 1 )	位置図	1
( 2 )	人口と世帯の推移	2
2	税務行政機構等	
( 1 )	行政機構図（市長部局）	3
( 2 )	税務課の事務分掌（4月1日現在）	4
( 3 )	職別職員数（4月1日現在）	5
( 4 )	税務職員の割合等（4月1日現在）	5
( 5 )	市税の徴収に要する経費	6
3	財 務	
( 1 )	平成29年度一般会計当初予算額	7
( 2 )	(図) 平成29年度一般会計構成比（当初予算）	8
( 3 )	平成29年度当初予算における自主財源と依存財源の比較	9
( 4 )	(図) 自主財源と依存財源の構成比（平成29年度当初予算）	9
( 5 )	基準財政需要額と基準財政収入額等の推移	10
( 6 )	(図) 財政力指数の推移	10
( 7 )	平成28年度一般会計歳入歳出決算額	11
( 8 )	(図) 一般会計歳入決算状況の推移	12
( 9 )	(図) 税調定の構成比の推移(決算)	13
( 10 )	一般会計年度別決算状況	15
( 11 )	市税負担状況（決算額）	17
( 12 )	一人あたり年度別税目毎の推移（国民健康保険税を除く）	18
4	市 民 税	
( 1 )	個人市民税の特別徴収及び普通徴収の推移	19
( 2 )	個人市民税所得区分別の推移	19
( 3 )	市・県民税申告受付件数	20
( 4 )	課税標準額の段階別推移	21
( 5 )	法人市民税	22
5	固定資産税・都市計画税	
( 1 )	納税義務者数・調定額の推移	23
( 2 )	課税標準額の推移	23
( 3 )	(図) 平成29年度地積・評価額の構成比	24
( 4 )	地積(床面積)及び評価額の推移	25
( 5 )	土地の概要（平成29年度）	26
( 6 )	住宅用途地区別地積，決定価格及び課税標準額の推移	27
( 7 )	家屋の新築状況	28
( 8 )	新築家屋に係る軽減税額の状況	28
( 9 )	家屋の概要（平成29年度）	29
( 10 )	固定資産税課税台帳閲覧の状況	30
( 11 )	国有資産等所在市町村交付金及び納付金	30
( 12 )	償却資産の概要（平成29年度）	30

6	軽自動車税	
	( 1 ) 車種別課税状況 (平成29年度) .....	31
	( 2 ) 軽自動車等の1世帯あたり平均所有台数 (4月1日現在) .....	31
	( 3 ) 課税状況の推移 (課税台数, 調定額, 納税義務者数) .....	32
7	諸 税	
	( 1 ) 市たばこ税 .....	33
	( 2 ) その他の税 .....	33
8	収 納	
	( 1 ) (図) 収納状況の推移 (国民健康保険税を除く) .....	34
	( 2 ) 税目別収納状況 .....	35
	( 3 ) 税目別不納欠損の状況 .....	36
	( 4 ) 付帯金の収納状況 .....	36
	( 5 ) 滞納処分 of 状況 .....	36
9	口座振替等	
	( 1 ) 口座振替の利用状況 .....	37
	( 2 ) 証明処理件数 .....	38
10	国民健康保険税	
	( 1 ) 被保険者世帯及び被保険者数の推移 (3月31日現在) .....	39
	( 2 ) 医療費及び国民健康保険税の推移 .....	39
	( 3 ) 国民健康保険の給付状況 .....	40
11	市税の税率等の推移 .....	41

# 1 総社市の概況

市制施行	平成17年3月22日
面積	211.90km <sup>2</sup>
人口	68,237人（平成29年4月1日現在）
世帯数	26,631世帯（平成29年4月1日現在）
都市の形態	内陸型軽工業都市

## (1)位置図



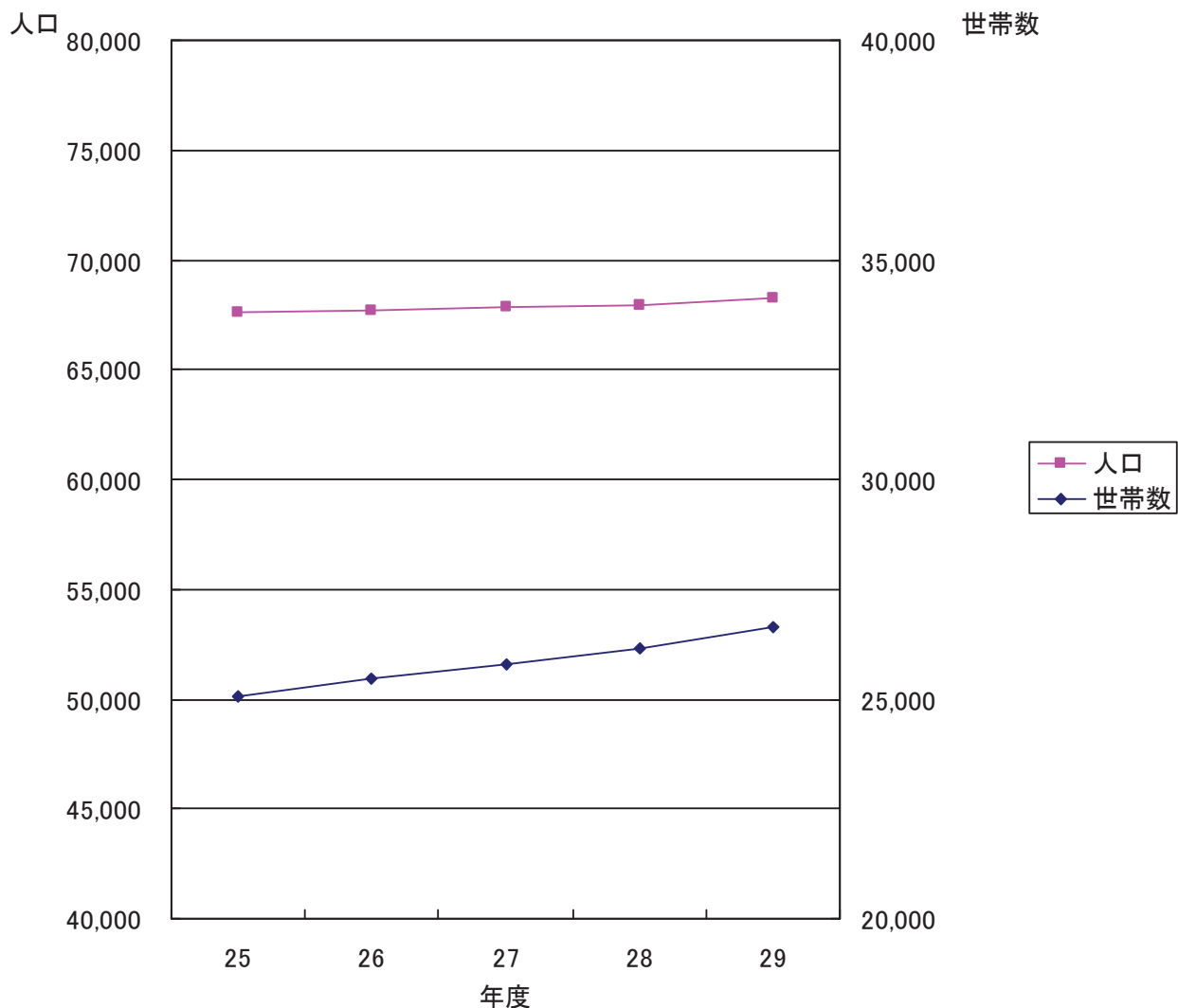
市役所の位置	岡山県総社市中央一丁目1番1号		
東経	133°44'57"	北緯	34°40'10"
海拔	14.3m		
東	: 岡山まで	20.4km (JR)	
西	: 笠岡まで	38.5km (JR)	
南	: 倉敷まで	10.7km (JR)	
北	: 高梁まで	23.3km (JR)	

(2) 人口と世帯の推移

年	世帯数 世帯	人 口 (人)			一世帯当たり 人 員 人	人口密度 人 人
		男	女	計		
25	25,043	32,767	34,810	67,577 (738)	2.70	319
26	25,452	32,917	34,814	67,731 (723)	2.66	320
27	25,785	32,956	34,864	67,820 (745)	2.63	320
28	26,152	33,000	34,912	67,912 (814)	2.60	320
29	26,631	33,203	35,034	68,237 (1,039)	2.56	322

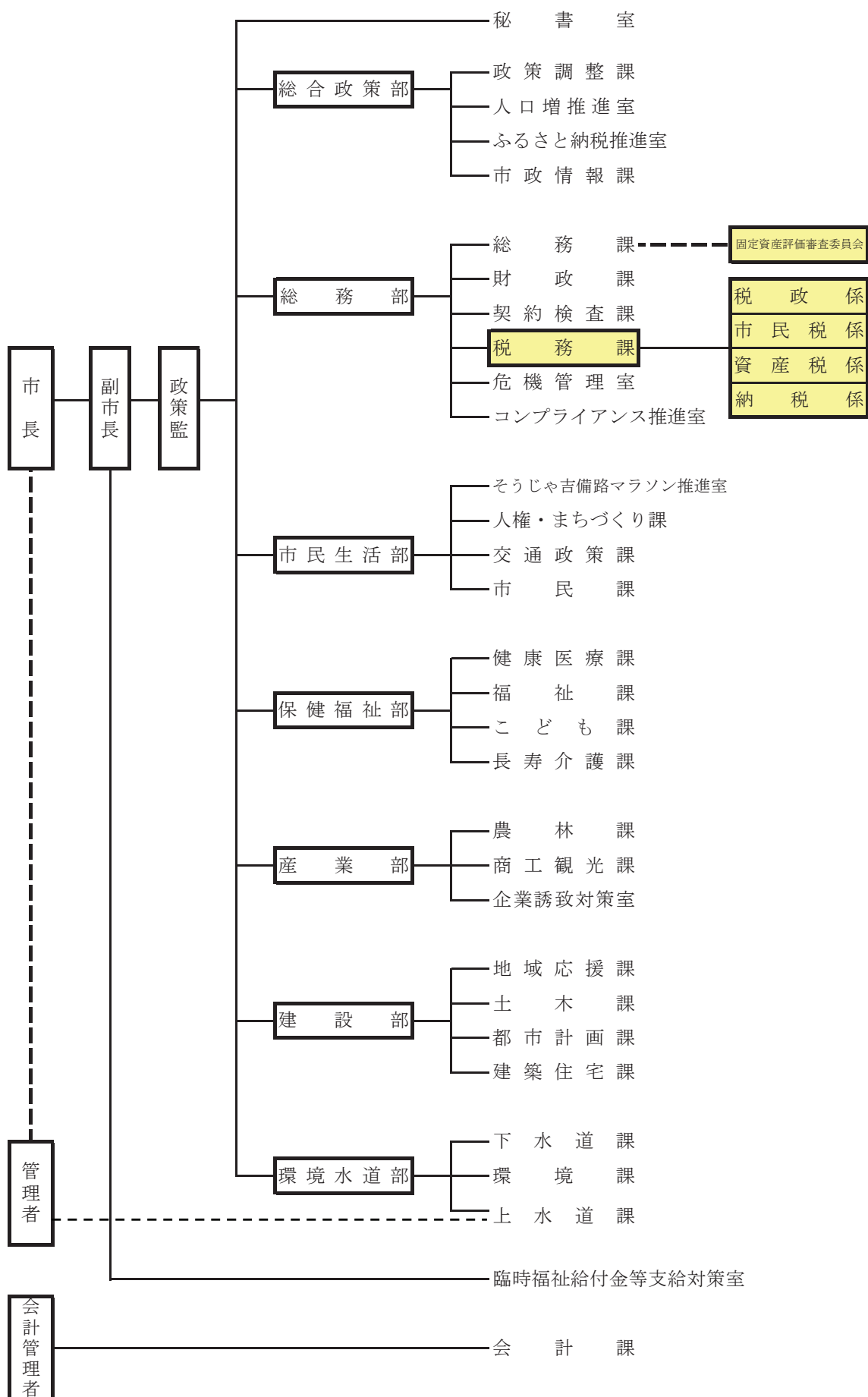
各年の3月末現在

(注) ( ) 内は、外国人の内数



## 2 税務行政機構等 (4月1日現在)

### (1) 行政機構図 (市長部局)



(2) 税務課の事務分掌(4月1日現在)

課名	係名	事務分掌
税務課	税政係	(1) 税務行政の調整及び税制に関すること。 (2) 市税に係る証明に関すること。 (3) 軽自動車税, 市たばこ税, 鉦産税及び入湯税の賦課等に関すること。 (4) 軽自動車税及び市たばこ税の納期限の延長に関すること。 (5) 軽自動車税, 市たばこ税及び鉦産税の減免に関すること。 (6) 原動機付自転車等の標識交付に関すること。 (7) ふるさと納税に関すること。 (8) 課の庶務及び課内他係に属しないこと。
	市民税係	(1) 市民税及び国民健康保険税の所得調査に関すること。 (2) 市民税及び国民健康保険税の賦課等に関すること。 (3) 市民税及び国民健康保険税の納期限の延長及び減免に関すること。
	資産税係	(1) 固定資産税, 都市計画税及び特別土地保有税の賦課等に関すること。 (2) 固定資産税, 都市計画税及び特別土地保有税の納期限の延長及び減免に関すること。 (3) 土地, 家屋及び償却資産の評価に関すること。 (4) 土地課税台帳, 家屋課税台帳及び償却資産課税台帳等の整備及び縦覧に関すること。 (5) 国有資産等所在市町村交付金及び納付金に関すること。
	納税係	(1) 納税思想の啓発に関すること。 (2) 過誤納金の還付及び充当に関すること。 (3) 市税等の収納, 催促及び滞納処分に関すること。 (4) 市税等の徴収等の整理に関すること。 (5) 税の徴収の嘱託及び委託に関すること。

(3) 職別職員数(4月1日現在)

単位：人

区 分	課 長	主 幹	課長補佐	係長	主査・主任	主 事	計
税 務 課	1		1				2
税 政 係				1		3	4
市 民 税 係				1	1	5	7
資 産 税 係				1	2	3	6
納 税 係				1	2	2	5
計	1	0	1	4	5	13	24

(4) 税務職員の割合等(4月1日現在)

単位：人

区分 年度	職員定数 人	税務職員数			
		職員数 人	割合 %	一人当たり	
				人 口 人	面 積 km <sup>2</sup>
25	723	25	3.46	2,703	8.5
26	723	24	3.32	2,882	8.8
27	723	23	3.18	2,949	9.2
28	723	24	3.32	2,830	8.8
29	723	24	3.32	2,843	8.8
平成29年4月1日(実数)	551				



(5) 市税の徴収に要する経費

単位：千円

区分		年度	24	25	26	27	28
税収入額	市 税 (A)		7,850,280	7,895,184	8,073,800	7,955,579	8,276,807
	個人の県民税		1,869,053	1,907,805	1,932,952	1,939,068	1,970,893
	計 (B)		9,719,333	9,802,989	10,006,752	9,894,647	10,247,700
徴収費	人件費	給料	80,816	75,670	75,364	71,804	66,506
		諸手当	46,237	46,095	53,056	53,202	49,296
		(1)時間外勤務手当	8,975	11,311	17,177	20,487	17,831
		(2)税務手当	44	28	19	6	8
		(3)その他の手当	37,218	34,756	35,860	32,709	31,457
		その他	27,101	24,916	25,446	24,000	23,637
		小 計 (C)	154,154	146,681	153,866	149,006	139,439
	物件費	旅費	93	130	62	71	49
		賃金	11,938	14,780	12,946	16,396	18,398
		その他	29,208	82,683	38,951	54,659	65,769
		小計	41,239	97,593	51,959	71,126	84,216
	諸費	前納報奨金	0	0	0	0	0
		納税組合奨励金	0	0	0	0	0
		たばこ販売(協)補助金	0	0	0	0	0
		その他	13,221	12,234	12,959	10,742	19,484
		小計	13,221	12,234	12,959	10,742	19,484
	その他	73	29	36	0	66	
	計 (D)	208,687	256,537	218,820	230,874	243,205	
	県民税 徴収委託費	通知書を基準とした額	97,026	96,365	97,313	97,947	99,713
		徴収額を基準とした額	0	0	0	0	0
県民税前納報奨金		0	0	0	0	0	
計 (E)		97,026	96,365	97,313	97,947	99,713	
(D) - (E)	(F)	111,661	160,172	121,507	132,927	143,492	
税収入額に 対する徴収 費の割合	(D) ÷ (B) %	2.1	2.6	2.2	2.3	2.4	
	(F) ÷ (A) %	1.4	2.0	1.5	1.7	1.7	
税務職員数	吏員 人	26	25	24	23	24	
	その他の職員 人	0	0	0	0	0	
	計 (G) 人	26	25	24	23	24	
職員一人当たりの人件費 (C) ÷ (G)		5,929	5,867	6,411	6,479	5,810	
人口一人当たりの徴収費 (D) ÷ 人口 円		3,101	3,796	3,226	3,400	3,581	
世帯当たりの徴収費 (D) ÷ 世帯 円		8,494	10,301	8,486	8,828	9,300	

※税収入額は未還付金を含む額

※平成24年度までは年度当初の人口及び世帯による。平成25年度からは年度末の人口及び世帯数による。

### 3 財務

#### (1) 平成29年度一般会計当初予算額

歳 入			歳 出		
款 別	予算額 千円	構成比 %	款 別	予算額 千円	構成比 %
市税	8,096,068	30.9	議会費	281,928	1.1
地方譲与税	294,000	1.1	総務費	3,422,922	13.1
利子割交付金	12,000	0.1	(内徴税費)	(1,275,233)	(4.9)
配当割交付金	55,087	0.2	民生費	9,841,912	37.5
株式等譲渡所得割交付金	29,000	0.1	衛生費	1,844,124	7.0
地方消費税交付金	1,020,000	3.9	労働費	75,384	0.3
ゴルフ場利用税交付金	57,000	0.2	農林業費	827,424	3.2
自動車取得税交付金	57,000	0.2	商工費	337,862	1.3
地方特例交付金	54,000	0.2	土木費	2,542,975	9.7
地方交付税	6,030,000	23.0	消防費	1,021,523	3.9
交通安全対策特別交付金	11,000	0.1	教育費	3,231,629	12.3
分担金及び負担金	458,675	1.8	災害復旧費	200	0.0
使用料及び手数料	296,733	1.1	公債費	2,739,450	10.4
国庫支出金	3,510,635	13.4	予備費	52,667	0.2
県支出金	1,582,027	6.0			
財産収入	86,560	0.3			
寄附金	1,500,301	5.7			
繰入金	1,119,788	4.3			
繰越金	200,000	0.8			
諸収入	272,426	1.0			
市債	1,477,700	5.6			
合 計	26,220,000	100.0	合 計	26,220,000	100.0

(注) 市税の内訳

(1) 市民税	3,281,480
(2) 固定資産税	3,777,754
(3) 軽自動車税	217,494
(4) 市たばこ税	367,000
(5) 入湯税	20,000
(6) 都市計画税	432,340

(千円)

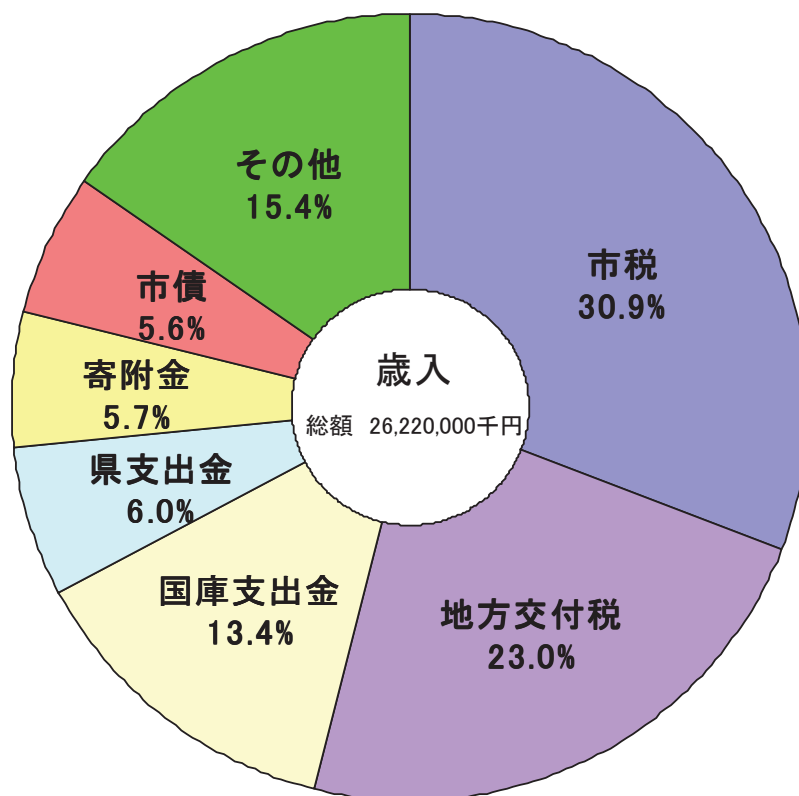
(注) 徴税費の内訳

(1) 税務総務費	152,265
(2) 賦課徴収費	1,122,968

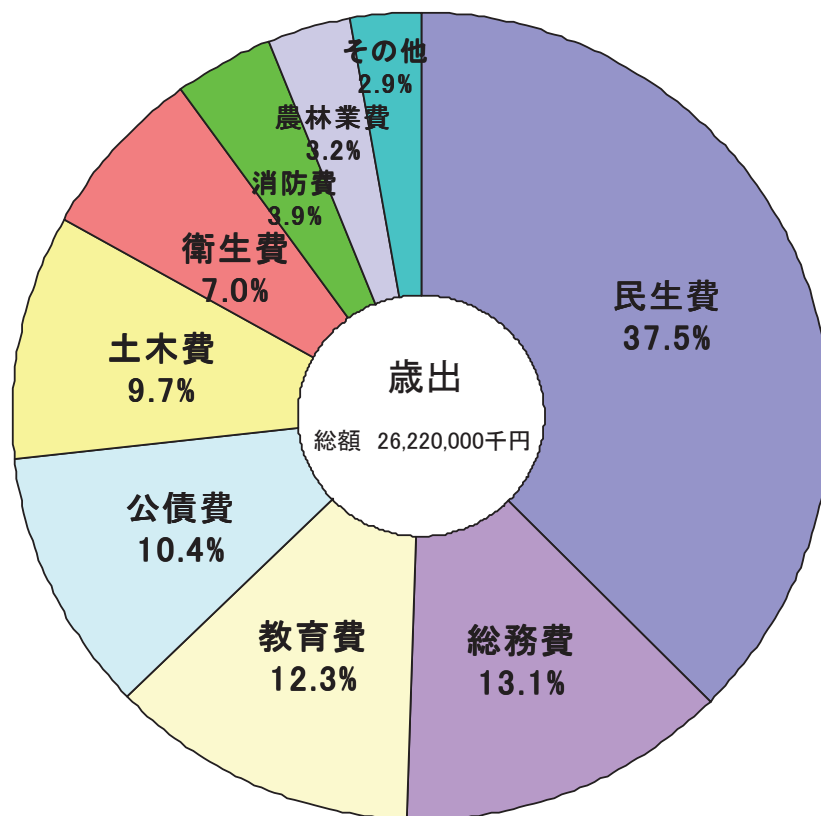
(千円)

(2) 平成29年度一般会計構成比 (当初予算)

歳入



歳出

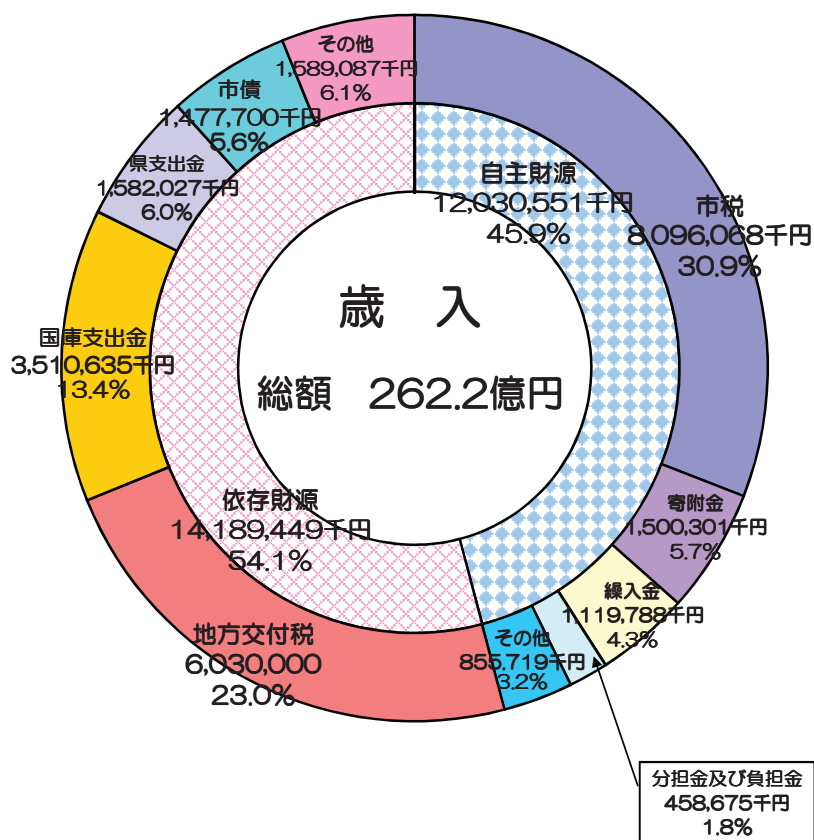


### (3) 平成29年度当初予算における自主財源と依存財源の比較

単位：千円

依存財源		自主財源	
地方譲与税	294,000	市税	8,096,068
利子割交付金	12,000	分担金及び負担金	458,675
配当割交付金	55,087	使用料及び手数料	296,733
株式等譲渡所得割交付金	29,000	財産収入	86,560
地方消費税交付金	1,020,000	寄附金	1,500,301
ゴルフ場利用税交付金	57,000	繰入金	1,119,788
自動車取得税交付金	57,000	繰越金	200,000
地方特例交付金	54,000	諸収入	272,426
地方交付税	6,030,000		
交通安全対策特別交付金	11,000		
国庫支出金	3,510,635		
県支出金	1,582,027		
市債	1,477,700		
計	14,189,449	計	12,030,551
割合	54.1%	割合	45.9%
歳入合計		26,220,000	

### (4) 自主財源と依存財源の構成比(平成29年度当初予算)



## (5) 基準財政需要額と基準財政収入額等の推移

単位：千円

年 度	基準財政需要額	基準財政収入額	普通交付税交付額	財政力指数
25	11,607,430	6,650,358	6,129,065	0.571
26	11,719,370	6,750,291	6,050,911	0.573
27	12,186,755	7,090,208	5,918,079	0.577
28	12,476,816	7,317,718	5,679,850	0.582
29	12,610,732	7,544,727	5,396,796	0.589

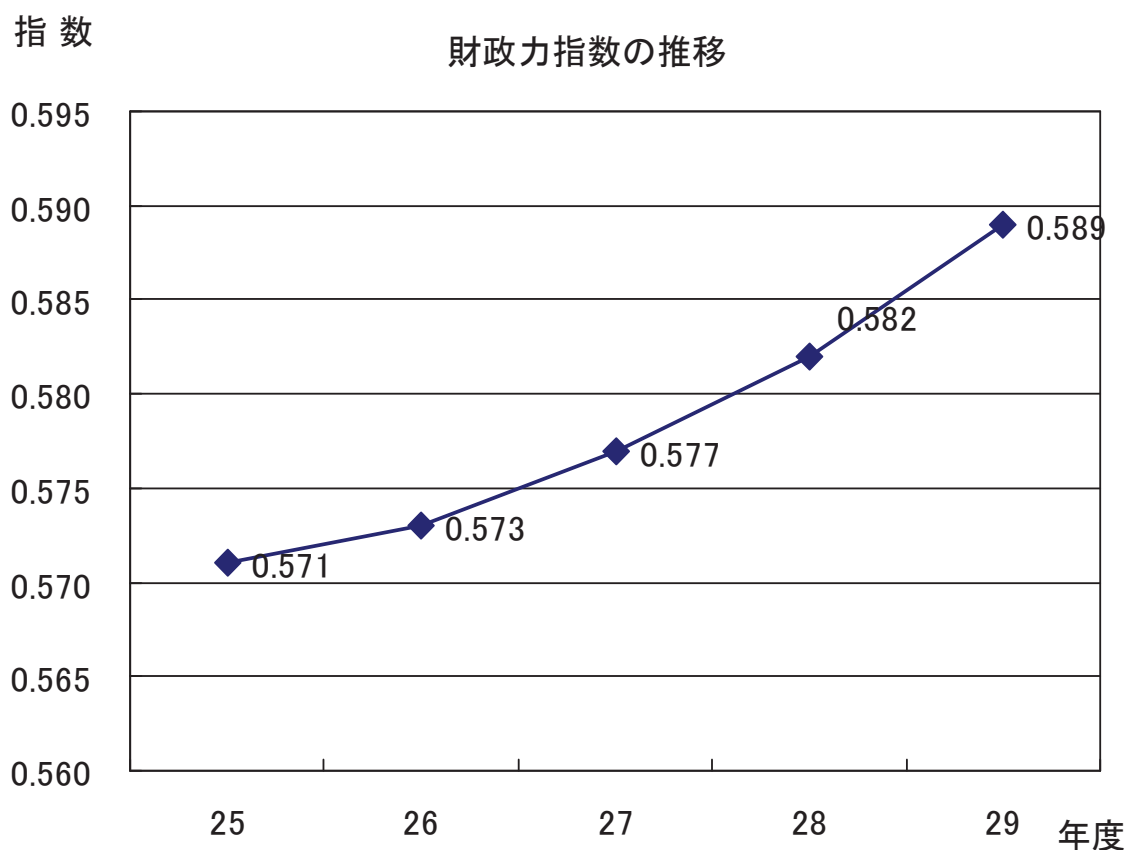
財政力指数とは

地方交付税法の規定により算出した基準財政収入額を基準財政需要額で除して得た数値の過去3ヶ年間の平均値で、地方公共団体の財政力を示す指標として用いられています。財政力指数が1に近いあるいは1を超えるほど財源に余裕があるといえます。

※基準財政需要額及び基準財政収入額は、一本算定の錯誤前の額である。

※普通交付税交付額については、合併算定替の額である。

## (6) 財政力指数の推移



## (7)平成28年度一般会計歳入歳出決算額

歳 入			歳 出		
款 別	決算額 千円	構成比 %	款 別	決算額 千円	構成比 %
市税	8,276,808	29.7	議会費	279,051	1.0
地方譲与税	278,535	1.0	総務費	3,909,575	14.4
利子割交付金	9,173	0.0	(内徴税费)	(1,022,203)	(3.8)
配当割交付金	32,800	0.1	民生費	9,241,474	34.0
株式等譲渡所得割交付金	21,640	0.1	衛生費	2,592,228	9.5
地方消費税交付金	1,073,324	3.9	労働費	75,181	0.3
ゴルフ場利用税交付金	57,780	0.2	農林業費	1,105,415	4.1
自動車取得税交付金	57,368	0.2	商工費	905,138	3.3
地方特例交付金	50,499	0.2	土木費	2,139,938	7.9
地方交付税	6,546,306	23.5	消防費	937,193	3.5
交通安全対策特別交付金	11,261	0.0	教育費	3,116,647	11.5
分担金及び負担金	447,870	1.6	災害復旧費	114,985	0.4
使用料及び手数料	283,778	1.0	公債費	2,729,330	10.1
国庫支出金	3,363,055	12.1	予備費	0	0.0
県支出金	1,693,700	6.1			
財産収入	528,225	1.9			
寄附金	1,303,686	4.7			
繰入金	161,731	0.6			
繰越金	1,017,272	3.7			
諸収入	337,277	1.2			
市債	2,293,768	8.2			
合 計	27,845,856	100.0	合 計	27,146,155	100.0

(注) 市税の内訳

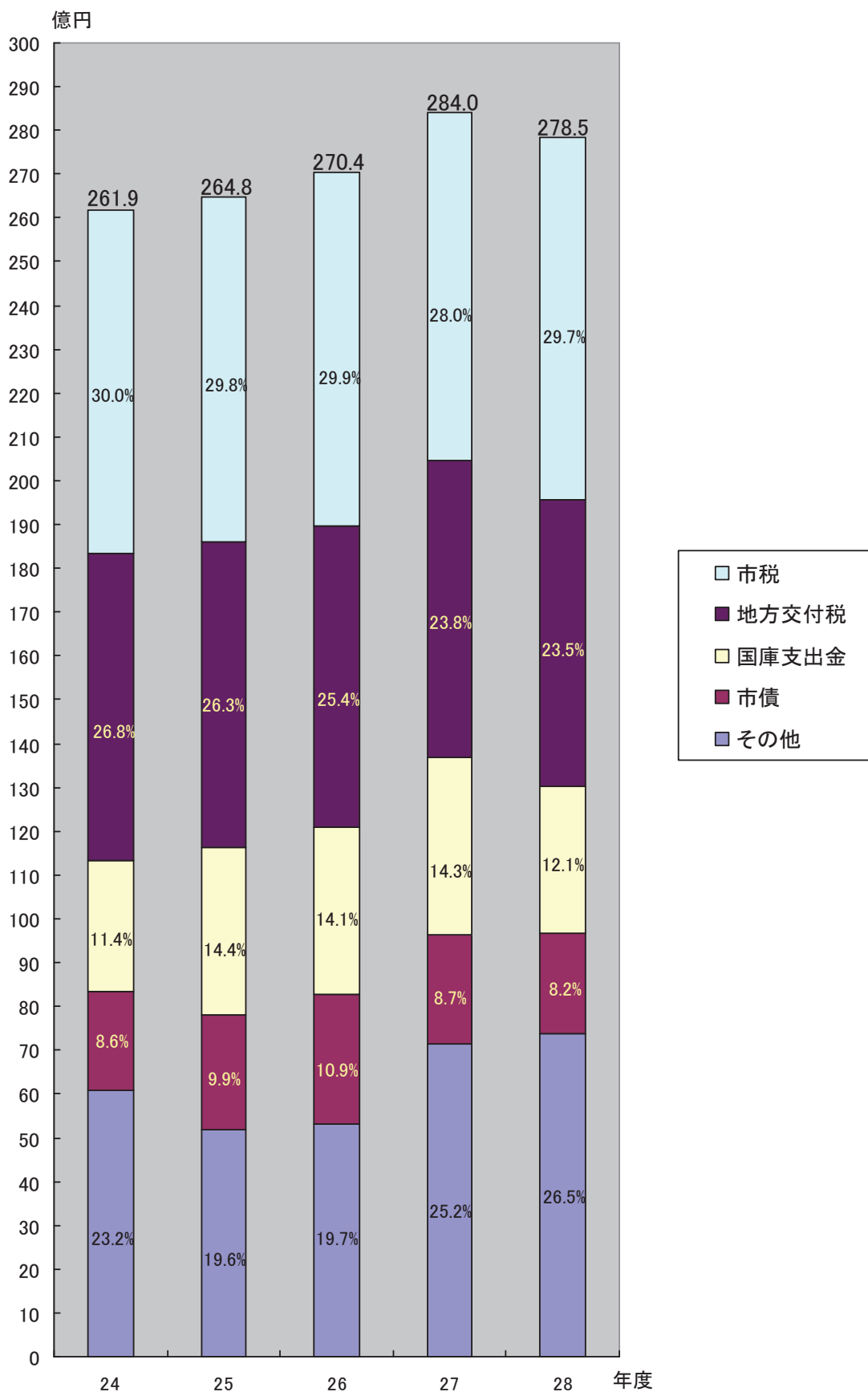
(1) 市民税	3,462,438
(2) 固定資産税	3,774,038
(3) 軽自動車	212,312
(4) 市たばこ税	379,193
(5) 入湯税	20,391
(6) 都市計画税	428,436

(注) 徴税费の内訳

(1) 税務総務費	139,833
(2) 賦課徴収費	882,370

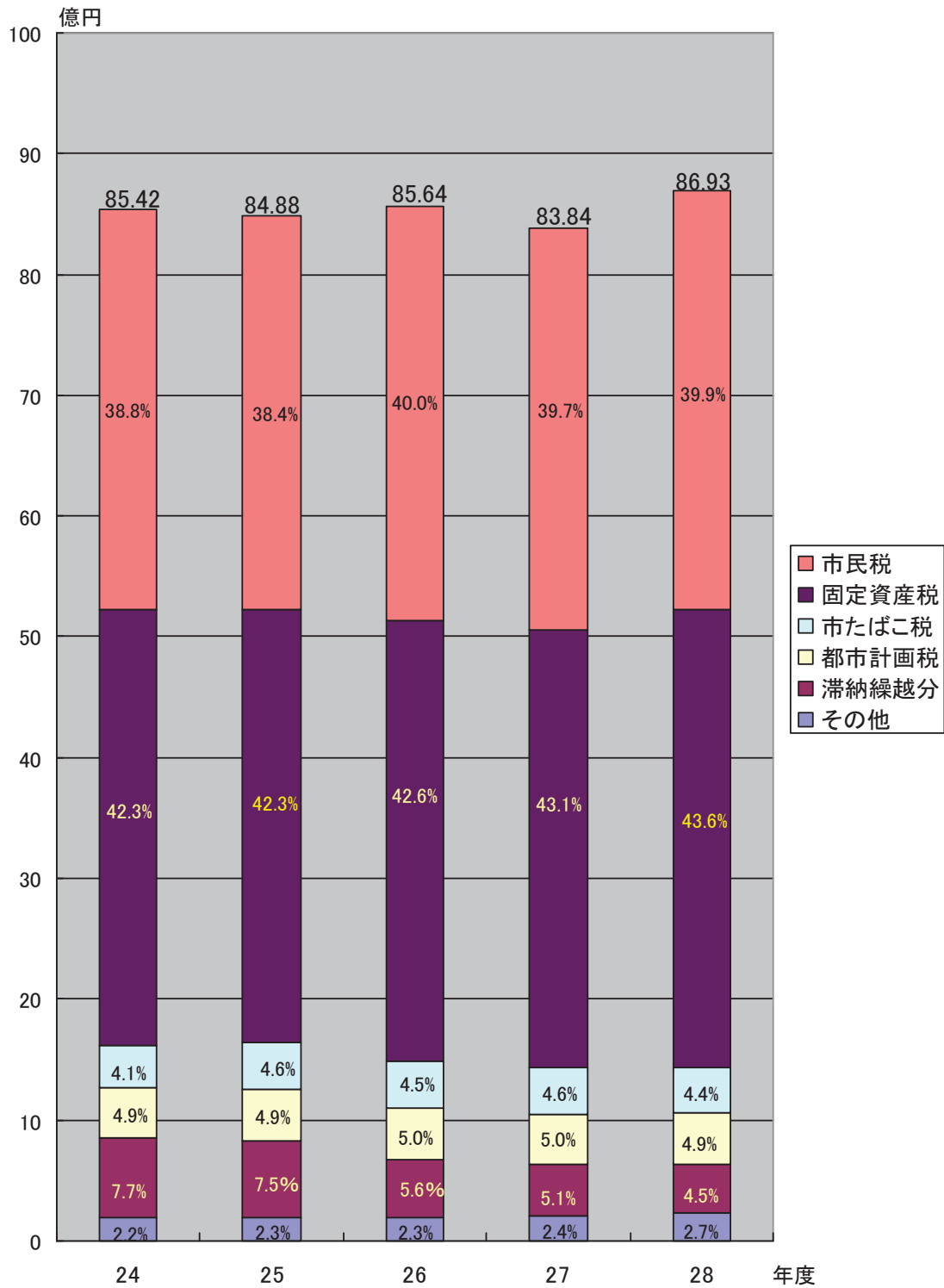
※ 歳入市税は未還付金を含む額

### (8) 一般会計歳入決算状況の推移



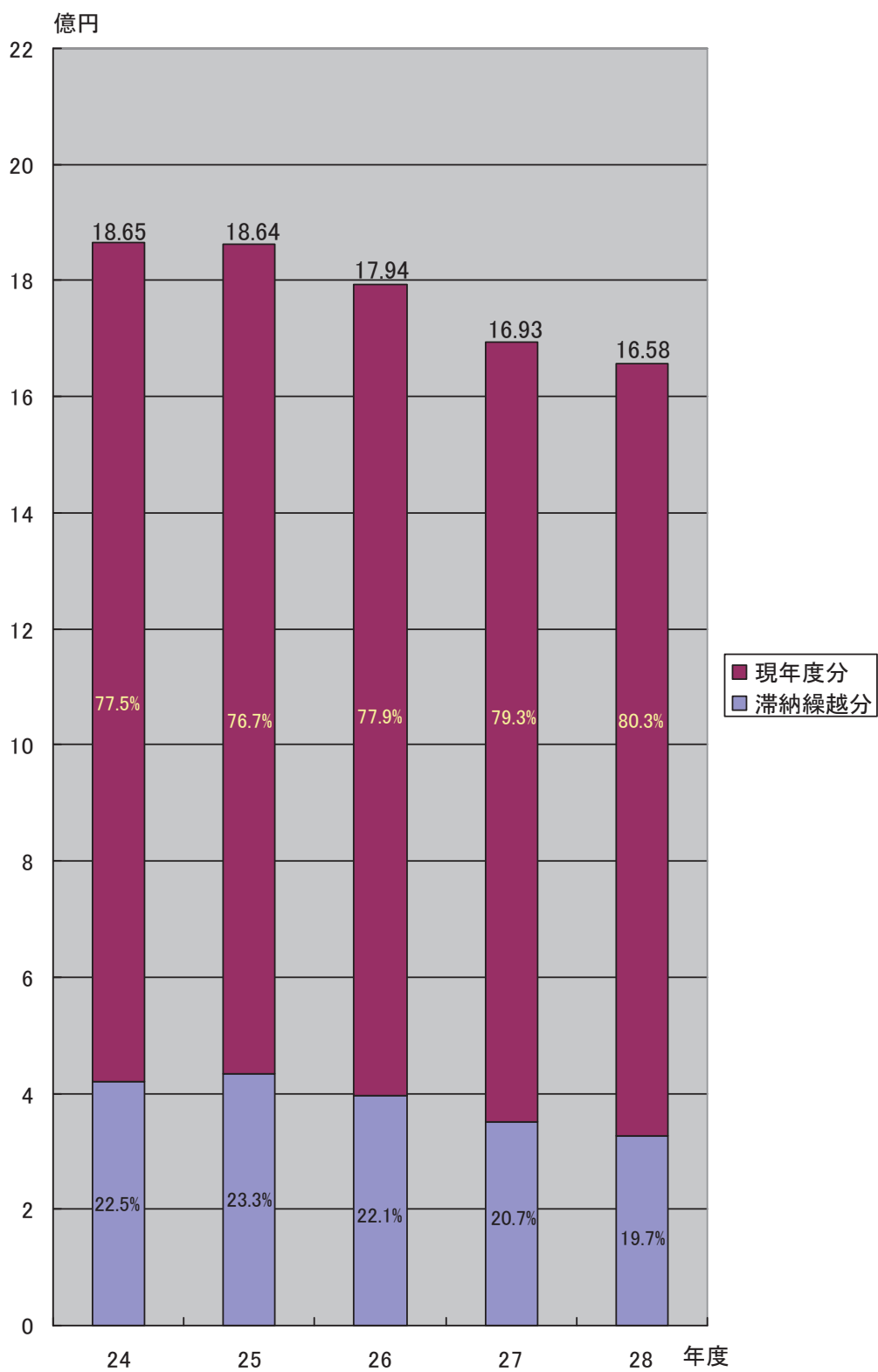
(9) 税調定の構成比の推移(決算)

市 税 分





# 国民健康保険税



# (10)一般会計年度別決算状況

了 歳 入

年度 区分 款別	24			25			26			27			28		
	収入済額	構成比	前年比	収入済額	構成比	前年比	収入済額	構成比	前年比	収入済額	構成比	前年比	収入済額	構成比	前年比
	千円	%	%	千円	%	%	千円	%	%	千円	%	%	千円	%	%
★市 税	7,850,280	30.0	98.4	7,895,184	29.8	100.6	8,073,800	29.9	102.3	7,955,579	28.0	98.5	8,276,808	29.7	104.0
地方譲与税	293,577	1.1	93.8	280,321	1.1	95.5	267,331	1.0	95.4	281,154	1.0	105.2	278,535	1.0	99.1
利子割交付金	23,524	0.1	78.4	20,619	0.1	87.7	19,213	0.1	93.2	18,997	0.1	98.9	9,173	0.0	48.3
配当割交付金	19,034	0.1	100.1	36,488	0.1	191.7	80,711	0.3	221.2	57,335	0.2	71.0	32,800	0.1	57.2
株式会社等譲渡所得割交付金	4,187	0.0	107.9	50,897	0.2	1215.6	42,857	0.2	84.2	52,388	0.2	122.2	21,640	0.1	41.3
地方消費税交付金	566,815	2.2	99.9	561,994	2.1	99.1	689,779	2.6	122.7	1,196,336	4.2	173.4	1,073,324	3.9	89.7
ゴルフ場利用税交付金	63,535	0.2	98.2	61,648	0.2	97.0	59,908	0.2	97.2	58,661	0.2	97.9	57,780	0.2	98.5
特別地方消費税交付金	—	—	—	—	—	—	—	—	—	—	—	—	—	—	—
自動車取得税交付金	76,943	0.3	125.3	69,116	0.3	89.8	28,239	0.1	40.9	48,244	0.2	170.8	57,368	0.2	118.9
地方特例交付金	40,331	0.2	39.4	43,294	0.2	107.3	44,261	0.2	102.2	46,408	0.2	104.9	50,499	0.2	108.8
地方交付税	7,014,885	26.8	99.1	6,976,695	26.3	99.5	6,881,299	25.4	98.6	6,762,480	23.8	98.3	6,546,306	23.5	96.8
交通安全対策特別交付金	13,658	0.1	99.4	12,695	0.1	92.9	11,063	0.0	87.1	11,742	0.0	106.1	11,261	0.0	95.9
★分担金及び負担金	473,464	1.8	110.2	476,630	1.8	100.7	493,540	1.8	103.5	479,687	1.7	97.2	447,870	1.6	93.4
★使用料及び手数料	313,671	1.2	98.7	310,855	1.2	99.1	294,669	1.1	94.8	294,669	1.0	99.5	283,778	1.0	96.8
国庫支出金	2,986,377	11.4	99.5	3,820,026	14.4	127.9	3,823,549	14.1	100.1	4,049,252	14.3	105.9	3,363,055	12.1	83.1
県支出金	1,538,519	5.9	114.6	1,574,836	5.9	102.4	1,575,517	5.8	100.0	1,491,998	5.2	94.7	1,693,700	6.1	113.5
★財産収入	292,546	1.1	116.2	112,599	0.4	38.5	201,121	0.7	178.6	630,505	2.2	313.5	528,225	1.9	83.8
★寄附金	15,542	0.1	173.2	7,012	0.0	45.1	15,485	0.1	220.8	652,848	2.3	4216.0	1,303,686	4.7	199.7
★繰入金	749,832	2.9	775.6	130,240	0.5	17.4	188,879	0.7	145.0	192,741	0.7	102.0	161,731	0.6	83.9
★繰越金	1,128,390	4.3	100.7	1,032,396	3.9	91.5	905,925	3.4	87.7	1,255,087	4.4	138.5	1,017,272	3.7	81.1
★諸収入	467,554	1.8	112.0	401,588	1.5	85.9	390,694	1.4	97.3	388,264	1.4	99.4	337,277	1.2	86.9
市 債	2,262,854	8.6	102.3	2,609,843	9.9	115.3	2,954,022	10.9	113.2	2,481,850	8.7	84.0	2,293,768	8.2	92.4
計	26,195,518	100.0	104.4	26,484,976	100.0	101.1	27,041,862	100.0	102.1	28,404,772	100.0	105.0	27,845,856	100.0	98.0
自主財源(★印)の計	11,291,279	43.2	106.3	10,366,504	39.1	91.8	10,564,113	39.1	101.9	11,847,927	41.7	112.2	12,356,647	44.4	104.3

※ 市税収入済額は未還付金を含む額

イ 歳出

年度 区分 款別	24			25			26			27			28		
	決算額	構成比	前年比	決算額	構成比	前年比	決算額	構成比	前年比	決算額	構成比	前年比	決算額	構成比	前年比
	千円	%	%	千円	%	%	千円	%	%	千円	%	%	千円	%	%
議会費	292,087	1.2	89.3	282,961	1.1	96.9	289,391	1.1	102.3	302,949	1.1	104.7	279,051	1.0	92.1
総務費	3,406,405	13.5	84.8	3,149,209	12.3	92.4	3,163,613	12.3	100.5	4,465,086	16.3	141.1	3,909,575	14.4	87.6
(内徴税費)	(191,863)	(0.8)	98.9	(243,744)	(1.0)	127.0	(222,433)	(0.9)	91.3	(534,177)	(2.0)	240.2	(1,022,203)	(3.8)	191.4
民生費	7,539,297	30.0	104.7	7,765,177	30.4	103.0	8,406,434	32.6	108.3	8,766,402	32.0	104.3	9,241,474	34.0	105.4
衛生費	1,826,686	7.3	91.1	1,860,922	7.3	101.9	2,031,035	7.9	109.1	2,175,500	7.9	107.1	2,592,228	9.5	119.2
労働費	135,788	0.5	79.6	167,407	0.6	123.3	106,317	0.4	63.5	97,440	0.4	91.7	75,181	0.3	77.2
農林業費	970,862	3.8	97.8	974,462	3.8	100.4	868,043	3.4	89.1	821,462	3.0	94.6	1,105,415	4.1	134.6
商工費	250,981	1.0	101.1	258,225	1.0	102.9	313,465	1.2	121.4	294,786	1.1	94.0	905,138	3.3	307.0
土木費	2,974,740	11.8	119.0	3,293,075	12.9	110.7	2,871,417	11.1	87.2	2,744,751	10.0	95.6	2,139,938	7.9	78.0
消防費	1,200,698	4.8	130.3	1,121,054	4.4	93.4	1,467,751	5.6	130.0	952,256	3.5	65.3	937,193	3.5	98.4
教育費	3,497,720	13.9	128.9	3,652,726	14.3	104.4	3,455,298	13.4	94.6	4,060,655	14.8	117.5	3,116,647	11.5	76.8
災害復旧費	74,835	0.3	105.7	101,595	0.4	135.8	14,506	0.1	14.3	0	0.0	0.0	114,985	0.4	0.0
公債費	2,993,024	11.9	95.5	2,952,238	11.5	98.6	2,809,505	10.9	95.2	2,706,213	9.9	96.3	2,729,330	10.1	100.9
諸支出金	0	0.0	0.0	0	0.0	0.0	0	0.0	0.0	0	0.0	0.0	0	0.0	0.0
計	25,163,123	100.0	104.6	25,579,051	100.0	101.7	25,786,775	100.0	100.8	27,387,500	100.0	106.2	27,146,155	100.0	99.1

## (11) 市税負担状況(決算額)

### ア 総額

区分 年度	総額	前年比	一人当たり	前年比	一世帯当たり	前年比
	(収入済額) 千円	%	円	%	円	%
24	7,850,280	98.4	116,168	98.0	313,472	96.5
25	7,895,184	100.6	116,567	100.3	310,199	99.0
26	8,073,800	102.3	119,047	102.1	313,120	100.9
27	7,955,579	98.5	117,145	98.4	304,205	97.2
28	8,276,808	104.0	121,295	103.5	310,796	102.2

※ 年度末の人口及び世帯数による。

### イ 市民税及び固定資産税

区分 年度	市 民 税					固定資産税		
	総額 (個人+法人) 千円	個人		法人 千円	総額 千円	一人当たり 円	一世帯当たり 円	
		一人当たり 円	一世帯当たり 円					
24	3,305,552	2,832,669	41,918	113,112	472,883	3,591,045	53,140	143,395
25	3,295,859	2,886,909	42,623	113,426	408,950	3,593,743	53,059	141,197
26	3,424,098	2,918,857	43,038	113,200	505,241	3,640,640	53,681	141,192
27	3,330,325	2,926,085	43,086	111,888	404,240	3,617,829	53,272	138,338
28	3,462,437	2,974,438	43,590	111,691	487,999	3,774,038	55,308	141,716

※ 年度末の人口及び世帯数による。

### ウ 都市計画税及び諸税

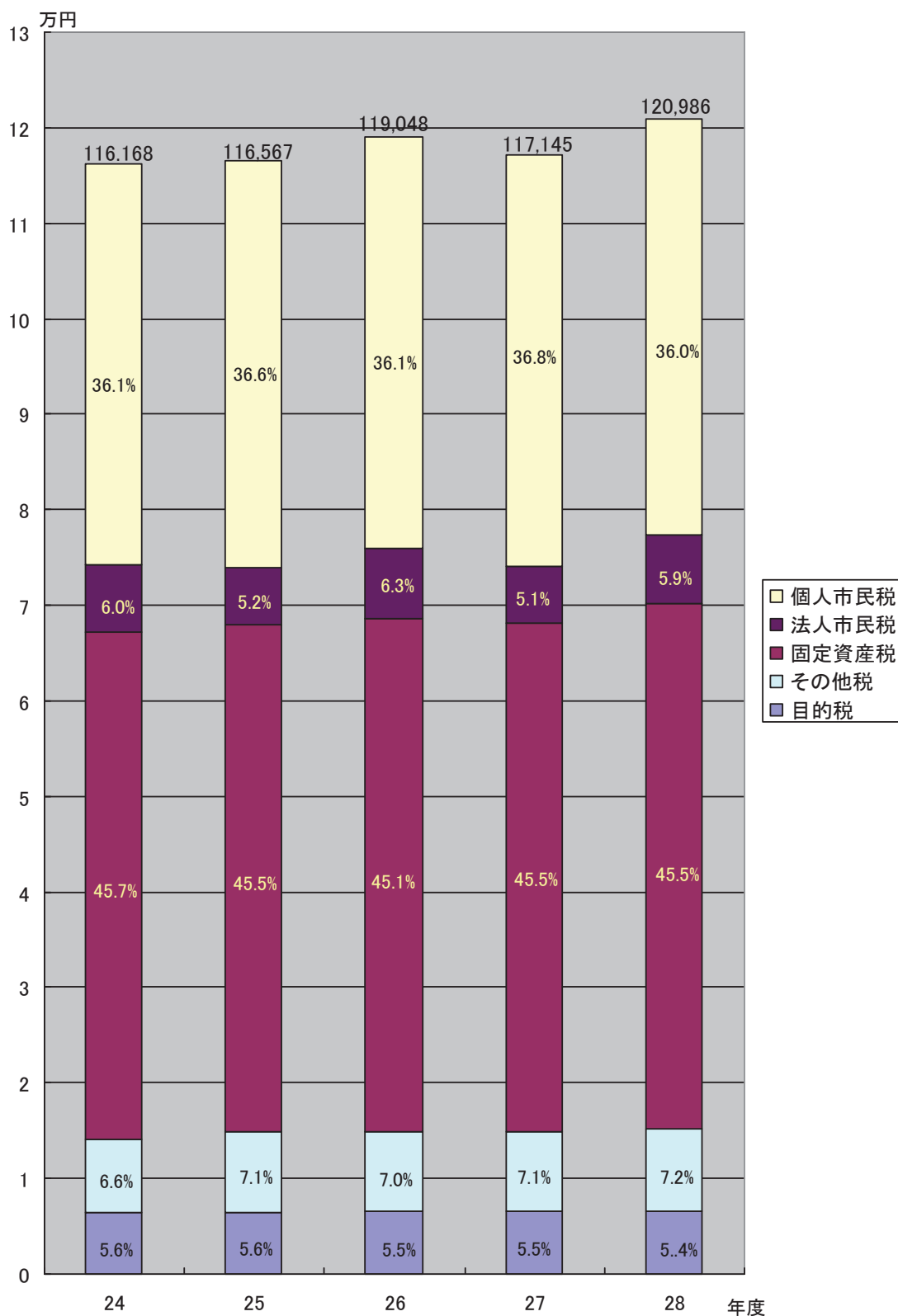
区分 年度	都市計画税			諸税		
	総額 千円	一人当たり 円	一世帯当たり 円	総額 千円	一人当たり 円	一世帯当たり 円
24	414,627	6,136	16,557	539,056	7,977	21,525
25	419,527	6,194	16,483	586,055	8,653	23,026
26	425,187	6,269	16,490	583,875	8,609	22,644
27	420,830	6,197	16,092	586,595	8,638	22,430
28	428,436	6,279	16,088	611,896	8,967	22,977

※ 諸税は、軽自動車税、市たばこ税、入湯税の合計額

※ 決算額は未還付金を含む額

※ 年度末の人口及び世帯数による。

(12) 一人あたり年度別税目毎の推移 (国民健康保険税を除く)



(注) その他税は、軽自動車税、市たばこ税の合計額  
 目的税は、都市計画税及び入湯税の合計額

## 4 市民税

### (1) 個人市民税の特別徴収及び普通徴収の推移

区分 年度	税額			納税義務者数			特別徴収 事業所数 所
	普通徴収 千円	特別徴収 千円	割合 %	普通徴収 人	特別徴収 人	割合 %	
25	659,073	2,130,134	76.4	12,298	19,727	61.6	4,263
26	697,672	2,168,780	75.7	12,254	19,908	61.9	4,359
27	646,268	2,243,640	77.6	11,952	20,498	63.2	4,555
28	564,092	2,363,913	80.7	10,800	22,286	67.4	5,271
29	588,990	2,379,667	80.2	11,121	22,603	67.0	5,337

(注) 課税状況調

割合は、特別徴収の割合。ただし、年金特徴は普通徴収に含む。

### (2) 個人市民税所得区分別の推移

ア 総所得金額等

単位:千円

区分 年度	給与	営業	農業	その他所得	譲渡所得	計
25	65,185,597	2,517,226	191,340	8,338,331	1,696,982	77,929,476
26	65,398,439	2,664,275	172,059	8,115,259	3,751,566	80,101,598
27	67,237,360	2,637,819	157,714	7,669,296	2,849,147	80,551,336
28	68,858,967	2,644,379	249,910	7,905,224	2,499,594	82,158,074
29	70,013,619	2,839,963	284,461	8,010,354	2,794,338	83,942,735

(注) 課税状況調

イ 課税標準額

単位:千円

区分 年度	給与	営業	農業	その他所得	譲渡所得	計
25	40,058,867	1,541,574	109,154	4,162,670	1,495,223	47,367,488
26	40,042,955	1,645,888	91,272	4,026,953	3,357,565	49,164,633
27	41,158,527	1,638,114	84,965	3,770,084	2,471,248	49,122,938
28	42,148,296	1,618,064	147,807	3,874,964	2,135,736	49,924,867
29	42,722,273	1,772,185	159,598	3,892,782	2,447,363	50,994,201

(注) 課税状況調

ウ 算出税額

単位:千円

区分 年度	給与	営業	農業	その他所得	譲渡所得	計
25	2,402,617	92,460	6,546	249,557	52,498	2,803,678
26	2,401,664	98,719	5,473	241,420	118,359	2,865,635
27	2,468,589	98,252	5,096	226,016	94,198	2,892,151
28	2,527,947	97,047	8,864	232,305	81,486	2,947,649
29	2,562,357	106,295	9,572	233,367	90,894	3,002,485

(注) 課税状況調

(3) 市・県民税申告受付件数

区分 年度	所得税	市・県民税	合計
24	3,001 (3,610)	2,641	5,642 (6,251)
25	3,124 (3,630)	2,587	5,711 (6,217)
26	3,101 (3,504)	1,750	4,851 (5,254)
27	3,163 (3,447)	1,596	4,759 (5,043)
28	3,166 (3,505)	1,629	4,795 (5,134)

(注) ( ) 内は、自主作成分を含む件数

#### (4) 課税標準額の段階別推移

単位:人,千円

区分 年度	25		26		27		28		29	
	人員	金額	人員	金額	人員	金額	人員	金額	人員	金額
5万円以下	1,333	574,053	1,348	761,818	1,407	773,336	1,340	728,337	1,442	938,004
5～10										
10～20	10,598	6,120,432	10,725	6,203,374	10,681	6,036,459	11,029	6,403,415	11,231	6,523,878
20～40										
40～60										
60～80										
80～100										
100～120										
120～160	9,011	13,113,475	8,834	12,927,093	8,720	12,832,546	9,018	13,208,834	9,090	13,344,320
160～200										
200～300										
300～400	1,948	6,673,844	2,075	7,135,014	2,148	7,502,547	2,185	7,601,140	2,195	7,629,163
400～550	896	4,162,994	914	4,706,266	978	4,600,888	1,033	4,790,486	1,060	4,934,808
550～700	286	1,761,891	269	1,677,521	321	2,179,516	336	2,077,897	334	2,067,290
700～1,000	188	1,540,294	192	1,542,300	199	1,642,226	209	1,705,619	211	1,791,293
1,000～2,000	157	2,953,966	167	3,352,107	161	2,987,084	173	3,101,387	165	2,992,597
2,000万円超										
計	28,649	47,367,488	28,745	49,164,633	28,912	49,122,938	29,531	49,924,867	30,131	50,994,201

(注) 課税状況調



## (5) 法人市民税

ア 納税義務者数の推移

単位:人

区分 年度	納税義務者数										前年比 %
	9号 (旧1号) 法人	8号 (旧2号) 法人	7号 (旧3号) 法人	6号 (旧4号) 法人	5号 (旧5号) 法人	4号 (旧6号) 法人	3号 (旧7号) 法人	2号 (旧8号) 法人	1号 (旧9号) 法人	計	
24	10	5	79	13	39	18	216	6	963	1,349	100.1
25	9	4	71	16	35	20	214	7	967	1,343	99.6
26	10	4	74	16	34	18	209	7	979	1,351	100.6
27	9	5	70	16	38	19	207	8	998	1,370	101.4
28	10	5	69	16	41	21	208	7	1,030	1,407	102.7

(注) 課税状況調

イ 調定額の推移

単位:千円

区分 年度	納税義務者数 人	調定額		
		均等割	法人税割	合計
24	1,349	147,851	317,801	465,652
25	1,343	144,885	248,732	393,617
26	1,351	149,729	332,705	482,434
27	1,370	147,607	261,691	409,298
28	1,407	150,630	302,412	453,042

(注) 課税状況調

## 5 固定資産税・都市計画税

### (1) 納税義務者数・調定額の推移

区分 年度	納税義務者数		調定額	
	固定資産税 人	都市計画税 人	固定資産税 千円	都市計画税 千円
25	28,074	11,955	3,566,469	419,396
26	28,545	12,251	3,625,001	426,025
27	28,698	12,368	3,571,571	415,173
28	28,854	12,459	3,715,483	426,416
29	29,035	12,636	3,857,770	440,082

\* 7月1日現在数

### (2) 課税標準額の推移

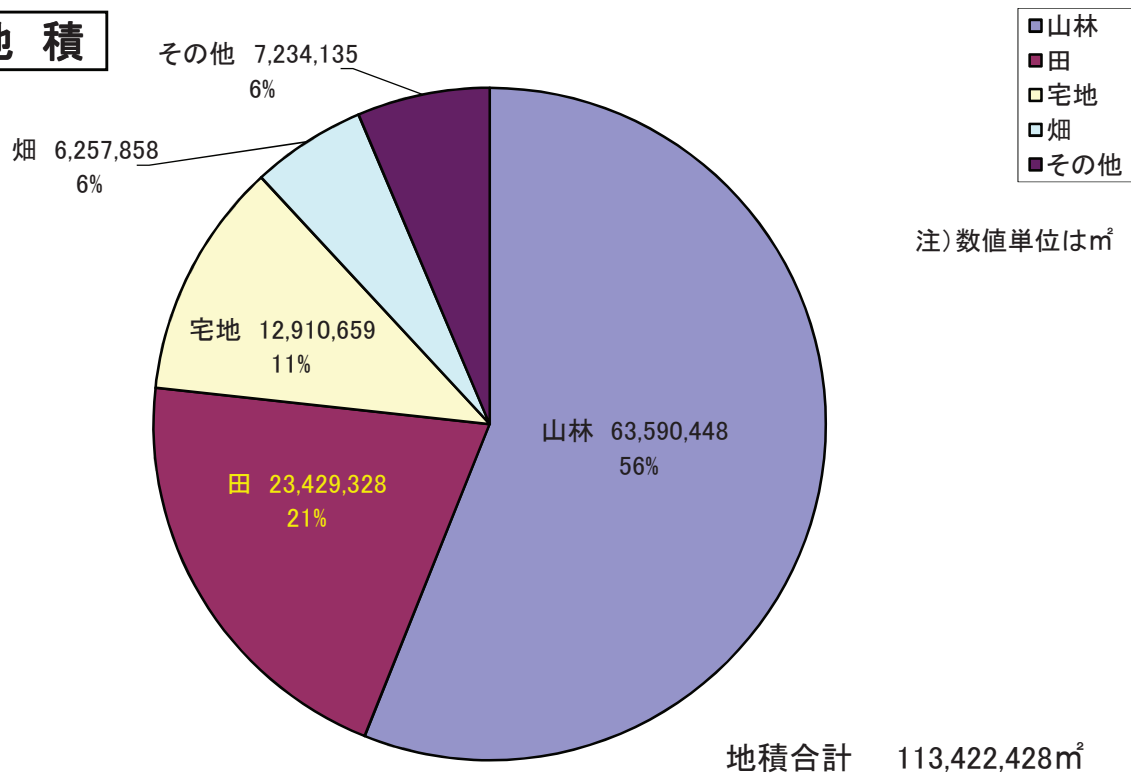
(単位：千円)

区分 年度	固定資産税				都市計画税		
	土地	家屋	償却資産	計	土地	家屋	計
25	99,341,122	107,856,094	53,175,019	260,372,235	80,046,484	60,630,432	140,676,916
26	99,628,369	111,659,441	52,866,078	264,153,888	80,550,101	61,392,002	141,942,103
27	97,095,695	108,977,074	55,194,631	261,267,400	78,345,853	60,777,164	139,123,017
28	96,757,936	113,744,908	61,441,641	271,944,485	78,208,075	64,607,428	142,815,503
29	95,937,913	121,549,294	64,598,755	282,085,962	77,823,739	69,402,548	147,226,287

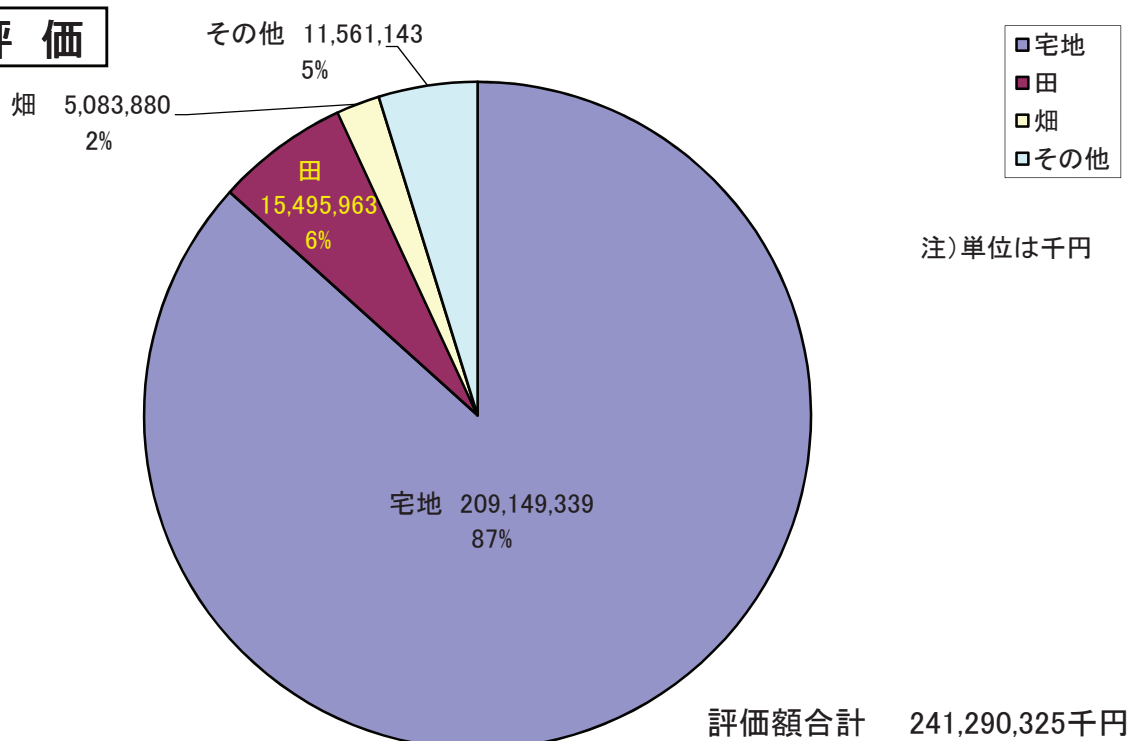
\* 7月1日現在数

### (3) 平成29年度地積・評価額の構成比

#### 地積



#### 評価



(注) 概要調書

(4) 地積(床面積)及び評価額の推移

年度 区分 地目・種別	25			26			27			28			29		
	筆数又は棟数 筆・棟	地積又は床面積 ㎡	評価額 千円	筆数又は棟数 筆・棟	地積又は床面積 ㎡	評価額 千円	筆数又は棟数 筆・棟	地積又は床面積 ㎡	評価額 千円	筆数又は棟数 筆・棟	地積又は床面積 ㎡	評価額 千円	筆数又は棟数 筆・棟	地積又は床面積 ㎡	評価額 千円
	一般田	27,398	22,911,455	3,168,470	27,366	22,867,091	3,162,203	27,235	22,762,994	3,153,535	27,135	22,675,108	3,141,571	27,047	22,599,849
介在田等	1,840	1,023,865	17,001,564	1,760	989,030	15,871,775	1,702	937,737	14,362,121	1,614	874,870	13,385,030	1,531	829,479	12,363,123
一般畑	15,866	6,002,358	309,554	15,839	5,986,533	308,697	15,805	5,952,468	306,856	15,816	5,951,020	306,946	15,809	5,955,411	307,096
介在畑等	1,243	345,124	5,843,590	1,224	335,943	5,687,341	1,216	331,758	5,351,070	1,182	315,608	5,076,933	1,163	302,447	4,776,784
宅地	63,972	12,627,659	216,094,444	64,756	12,719,388	214,342,094	65,383	12,738,251	209,523,927	66,020	12,843,117	209,286,724	66,723	12,910,659	209,149,339
池沼	82	30,713	1,156	82	30,713	1,156	82	30,713	1,156	83	32,641	1,216	82	32,537	1,213
山林	24,406	63,832,630	1,122,966	24,399	63,840,223	1,123,141	24,417	63,792,805	1,122,311	24,420	63,769,271	1,121,688	24,410	63,590,448	1,118,825
牧場	24	14,141	421	24	14,141	421	24	14,141	421	24	14,141	421	24	14,141	421
原野	5,188	2,366,671	32,949	5,183	2,366,609	30,547	5,215	2,382,559	30,801	5,206	2,377,930	30,699	5,208	2,375,898	30,630
雑種地	6,356	4,615,046	10,109,412	6,384	4,611,441	9,780,388	6,510	4,698,543	10,122,159	6,619	4,769,770	10,348,586	6,757	4,811,559	10,410,054
計	146,375	113,769,662	253,684,526	147,017	113,741,112	250,307,763	147,589	113,641,969	243,974,357	148,119	113,623,476	242,699,814	148,754	113,422,428	241,290,325
木造	39,822	3,069,624	50,658,909	39,802	3,087,544	52,630,270	39,823	3,111,889	51,443,105	39,839	3,129,635	53,323,194	39,827	3,147,223	55,530,838
非木造	11,324	2,069,890	57,587,044	11,394	2,132,166	60,270,410	11,419	2,137,664	57,846,635	11,454	2,162,274	60,695,068	11,512	2,280,569	66,374,460
計	51,146	5,139,514	108,245,953	51,196	5,219,710	112,900,680	51,242	5,249,553	109,289,740	51,293	5,291,909	114,018,262	51,339	5,427,792	121,905,298

(注) 概要調査

(5) 土地の概要 (平成29年度)

地目	筆数		地積		決定価格		千円		課税標準額		単当たり価格	
	総筆数	免点未満	免点以上	総地積	免点未満	免点以上	総額	免点未満	免点以上	免点以上	平均	最高
田	一般田	1,823	25,224	22,599,849	1,162,505	21,437,344	3,132,840	154,027	2,978,813	2,978,811	139	207
	介在田	1,531	1,520	829,479	596	828,883	12,363,123	3,804	12,359,319	4,193,937	14,905	42,859
畑	一般畑	15,809	14,018	5,955,411	594,939	5,360,472	307,096	31,029	276,067	276,067	52	161
	介在畑	1,163	1,132	302,447	2,554	299,893	4,776,784	15,252	4,761,532	1,630,987	15,794	41,000
宅	住宅	32,172	31,345	4,582,069	66,776	4,515,293	89,711,288	466,134	89,245,154	14,870,600	19,579	51,871
	用地	24,917	24,422	3,893,181	29,981	3,863,200	53,813,401	98,541	53,714,860	17,902,513	13,822	47,885
地	非住宅用地	9,634	9,416	4,435,409	12,711	4,422,698	65,624,650	31,042	65,593,608	45,778,140	14,796	51,871
	計	66,723	1,540	12,910,659	109,468	12,801,191	209,149,339	595,717	208,553,622	78,551,253	16,200	51,871
塩田												
鉱泉地												
池沼		82	73	32,537	624	31,913	1,213	79	1,134	1,134	37	436
	一般山林	24,410	4,364	63,590,448	6,770,985	56,819,463	1,118,825	113,943	1,004,882	1,004,854	18	207
林	介在山林											
		24	24	14,141	0	14,141	421	0	421	421	30	30
牧場		5,208	1,086	2,375,898	474,024	1,901,874	30,630	5,436	25,194	25,194	13	158
		378	378	2,585,882	0	2,585,882	2,061,658	0	2,061,658	1,443,161	797	890
原野	ゴルフ用地											
	遊園地等	635	1	471,844	18	471,826	955,690	3	955,687	705,140	2,025	11,619
種	鉄軌道用地	5,744	810	1,753,833	118,647	1,635,186	7,392,706	46,528	7,346,178	5,133,703	4,215	42,272
	その他	6,757	811	4,811,559	118,665	4,692,894	10,410,054	46,531	10,363,523	7,282,004	2,164	42,272
地	計											
	その他											
合計	148,754	11,466	137,288	113,422,428	9,234,360	104,188,068	241,290,325	965,818	240,324,507	95,944,662	2,127	

(注) 概要調査

### (6) 住宅用途地区別地積, 決定価格及び課税標準額の推移

地区	年度		25	26	27	28	29
	区分						
商業地区	地積 m <sup>2</sup>		467,476	467,531	538,315	538,583	538,715
	決定価格 千円		16,360,124	16,239,916	18,880,632	18,808,432	18,803,802
	課税標準額 千円		6,885,943	6,818,871	10,192,998	10,123,832	10,121,452
	m <sup>2</sup> 当たり	平均価格 円	34,997	34,735	35,074	34,922	34,905
		最高価格 円	55,868	54,754	52,995	52,138	51,871
住宅地区	地積 m <sup>2</sup>		1,611,625	1,593,912	3,903,152	3,962,037	4,010,977
	決定価格 千円		44,866,084	44,080,640	96,876,189	97,775,109	98,808,329
	課税標準額 千円		16,251,232	16,048,177	30,795,422	31,038,589	31,194,207
	m <sup>2</sup> 当たり	平均価格 円	27,839	27,656	24,820	24,678	24,634
		最高価格 円	48,005	47,353	44,467	44,554	44,467
工業地区	地積 m <sup>2</sup>		1,415,488	1,420,616	1,315,812	1,316,808	1,313,321
	決定価格 千円		17,839,023	17,714,131	13,956,390	13,798,390	13,537,320
	課税標準額 千円		11,492,280	11,427,561	9,577,060	9,462,479	9,288,148
	m <sup>2</sup> 当たり	平均価格 円	12,603	12,469	10,607	10,479	10,308
		最高価格 円	39,028	38,497	35,472	35,329	35,008
村落地区	地積 m <sup>2</sup>		8,912,421	9,018,137	6,757,215	6,798,679	6,815,685
	決定価格 千円		136,171,011	135,491,636	78,976,363	78,064,693	77,135,348
	課税標準額 千円		45,529,111	46,857,756	28,294,555	28,120,869	27,783,438
	m <sup>2</sup> 当たり	平均価格 円	15,279	15,024	11,688	11,482	11,317
		最高価格 円	38,896	38,579	34,093	33,751	33,751
計	地積 m <sup>2</sup>		12,407,010	12,500,196	12,514,494	12,616,107	12,678,698
	決定価格 千円		215,236,242	213,526,323	208,689,574	208,446,624	208,284,799
	課税標準額 千円		80,158,566	81,152,365	78,860,035	78,745,769	78,387,245
	m <sup>2</sup> 当たり	平均価格 円	17,348	17,082	16,676	16,522	16,428
		最高価格 円	55,868	54,754	52,995	52,138	51,871

(注) 概要調書

### (7) 家屋の新築状況

種別	建築年	棟数	床面積	決定価格	1㎡あたり価格
		棟	㎡	千円	円
木造	24	248	30,169	1,756,954	58,237
	25	287	34,299	2,015,108	58,751
	26	331	41,420	2,509,933	60,597
	27	277	31,693	1,924,073	60,710
	28	311	37,439	2,255,819	60,253
非木造	24	88	12,250	887,167	72,422
	25	97	87,263	3,690,472	42,291
	26	87	12,044	815,824	67,737
	27	75	12,934	876,778	67,789
	28	93	35,039	1,948,530	55,610
計	24	336	42,419	2,644,121	
	25	384	121,562	5,705,580	
	26	418	53,464	3,325,757	
	27	352	44,627	2,800,851	
	28	404	72,478	4,204,349	

(注) 概要調書

### (8) 新築家屋に係る軽減税額の状況

年度	区分	対象棟数	床面積	軽減税額
		棟	㎡	千円
25		1,177	103,270	49,406
26		1,237	115,427	50,344
27		1,435	137,547	59,290
28		1,597	147,714	65,545
29		1,783	161,452	73,031

(注) 概要調書

(9) 家屋の概要 (平成29年度)

種別	棟数		棟		床面積		m <sup>2</sup>		決定価格		千円		単位当たりの価格	
	総数	免点未満	免点以上	免点未満	免点以上	総数	免点未満	免点以上	総数	免点未満	免点以上	総数	免点未満	免点以上
木造	住	23,458	1,557	21,901	2,343,736	104,838	2,238,898	98,919	48,502,918	48,403,999	20,695	944	21,620	
	専用住宅													
	共同住宅・寄宿舎	403	0	403	89,206	0	89,206	0	2,779,762	2,779,762	31,161	0	31,161	
	併用住宅	469	27	442	56,226	2,197	54,029	2,283	890,040	887,757	15,830	1,039	16,431	
	旅館・料亭・ホテル	8	0	8	880	0	880	0	11,844	11,844	13,459	0	13,459	
	事務所・銀行・店舗	439	34	405	28,507	978	27,529	2,227	544,892	544,892	19,192	2,277	19,793	
	劇場・病院	45	1	44	5,859	96	5,763	154	125,448	125,448	21,437	1,604	21,768	
	工場・倉庫	1,297	177	1,120	68,304	6,614	61,690	7,555	329,129	321,574	4,819	1,142	5,213	
非木造	土蔵	269	92	177	6,573	1,982	4,591	1,535	10,876	9,341	1,655	774	2,035	
	付属屋	13,439	2,790	10,649	547,932	88,743	459,189	81,268	2,333,548	2,252,280	4,259	916	4,905	
	合計	39,827	4,678	35,149	3,147,223	205,448	2,941,775	193,941	55,530,838	55,336,897	17,644	944	18,811	
	事務所・店舗・百貨店・銀行	730	7	723	244,400	106	244,294	731	11,165,867	11,165,136	45,687	6,896	45,704	
	住宅・アパート	4,678	26	4,652	721,318	413	720,905	2,589	24,004,257	24,001,668	33,278	6,269	33,294	
	病院・ホテル	89	0	89	59,568	0	59,568	0	3,444,762	3,444,762	57,829	0	57,829	
	工場・倉庫・市場	2,579	55	2,524	1,068,037	1,874	1,066,163	6,318	25,701,112	25,694,794	24,064	3,371	24,100	
	その他	3,436	229	3,207	187,246	6,524	180,722	20,294	2,058,462	2,038,168	10,993	3,111	11,278	
合計	11,512	317	11,195	2,280,569	8,917	2,271,652	29,932	66,374,460	66,344,528	29,104	3,357	29,205		

(注) 概要調査



### (10) 固定資産税課税台帳閲覧の状況

(縦覧期間中) 単位：件

年度	区分	土 地	家 屋	償却資産	計
25		132	123	21	276
26		144	124	24	292
27		151	135	20	306
28		148	126	28	302
29		117	93	21	231

### (11) 国有資産等所在市町村交付金及び納付金

単位：千円

年度	区分	交 付 金			計
		国	県	市 町	
25		108	21,011	172	21,291
26		116	20,910	170	21,196
27		128	20,855	167	21,150
28		108	20,918	145	21,171
29		92	20,911	142	21,145

### (12) 償却資産の概要（平成29年度）

単位：千円

種 類	法定価格	課税標準額	課税標準額の内訳		
			課税標準の特 例規定の適用 を受けるもの	左記以外のもの	
市長が価格を決定したもの	構 築 物	8,622,660	8,508,227	89,460	8,418,767
	機 械 及 び 装 置	37,009,865	35,417,913	3,053,562	32,364,351
	船 舶	5,221	5,221	0	5,221
	航 空 機	0	0	0	0
	車両及び運搬具	222,711	222,711	0	222,711
	工具及び備品	6,248,926	6,243,042	10,930	6,232,112
	小 計	52,109,383	50,397,114	3,153,952	47,243,162
法第三八九条関係	総務大臣が価格等を決定し配分したもの	16,580,347	13,895,521		
	県知事が価格等を決定し配分したもの	209,732	204,553		
	小 計	16,790,079	14,100,074		
合 計	68,899,462	64,497,188			

(注) 概要調書

## 6 軽自動車税

### (1) 車種別課税状況（平成29年度）

車種		区分	賦課期日台数 台			減免台数 台			調定額 千円	
			一般	非課税	計	心身	公益	計		
原 動 機 付 自 転 車	50cc以下		2,841	7	2,848	2	0	2	5,678	
	50cc超 90cc以下		369	1	370	0	0	0	738	
	90cc超 125cc以下		530	0	530	1	0	1	1,270	
	ミニカー		66	0	66	0	0	0	244	
	計		3,806	8	3,814	3	0	3	7,930	
軽 自 動 車 及 び 小 型 特 殊 自 動 車	二輪車		646	0	646	0	0	0	2,326	
	三輪車		3	0	3	0	0	0	14	
	四 輪 以 上	乗 用	営業用	0	0	0	0	0	0	0
			自家用	19,908	36	19,944	213	80	293	166,005
		貨 物	営業用	94	0	94	0	0	0	327
			自家用	6,861	119	6,980	30	55	85	33,347
	小計		26,863	155	27,018	243	135	378	199,679	
	小 型 特 殊	農耕用		2,493	20	2,513	0	2	2	5,978
		その他		96	2	98	0	0	0	566
		小計		2,589	22	2,611	0	2	2	6,544
計		30,101	177	30,278	243	137	380	208,563		
二輪の小型自動車		902	1	903	0	0	0	5,412		
合計		34,809	186	34,995	246	137	383	221,905		

(注) 課税状況調

### (2) 軽自動車等の一世帯当たり平均所有台数（4月1日現在）

区分	年度	25	26	27	28	29
		軽自動車等台数 (台)	34,446	34,763	35,001	35,258
一世帯当たり平均所有台数 (台)		1.4	1.4	1.4	1.3	1.3

(3) 課税状況の推移（課税台数，調定額，納税義務者数）

区分		年度		25	26	27	28	29		
		課税台数 台	調定額 千円							
原動機付自転車	50cc以下	課税台数 台		3,420	3,292	3,141	2,967	2,839		
		調定額 千円		3,420	3,292	3,141	5,934	5,678		
	50cc超 90cc以下	課税台数 台		409	408	399	390	369		
		調定額 千円		491	490	479	780	738		
	90cc超 125cc以下	課税台数 台		422	463	496	513	529		
調定額 千円			675	741	794	1,231	1,270			
ミニカー	課税台数 台		65	64	63	62	66			
	調定額 千円		163	160	158	229	244			
計		課税台数 台		4,316	4,227	4,099	3,932	3,803		
		調定額 千円		4,749	4,683	4,572	8,174	7,930		
軽自動車及び小型特殊自動車	二輪車		課税台数 台		638	670	658	657	646	
			調定額 千円		1,531	1,608	1,579	2,365	2,326	
	三輪車		課税台数 台		3	3	3	3	3	
			調定額 千円		9	9	9	14	14	
	四輪以上	乗用	営業用	課税台数 台		0	0	0	0	0
				調定額 千円		0	0	0	0	0
		自家用	課税台数 台		18,142	18,652	19,157	19,716	19,615	
			調定額 千円		130,622	134,294	137,930	158,650	166,005	
	貨物	営業用	課税台数 台		106	97	104	99	94	
			調定額 千円		318	291	312	333	327	
	自家用		課税台数 台		7,301	7,176	7,053	6,957	6,776	
			調定額 千円		29,204	28,704	28,212	33,744	33,347	
	小計		課税台数 台		25,549	25,925	26,314	26,772	26,485	
		調定額 千円		160,144	163,289	166,454	192,727	199,679		
小型特殊	農耕用		課税台数 台		2,698	2,645	2,632	2,563	2,491	
			調定額 千円		4,317	4,232	4,211	6,151	5,978	
	その他		課税台数 台		101	100	98	102	96	
		調定額 千円		475	470	461	602	566		
小計		課税台数 台		2,799	2,745	2,730	2,665	2,587		
		調定額 千円		4,792	4,702	4,672	6,753	6,544		
計		課税台数 台		28,989	29,343	29,705	30,097	29,721		
		調定額 千円		166,476	169,608	172,714	201,859	208,563		
二輪の小型自動車		課税台数 台		823	848	852	885	902		
		調定額 千円		3,292	3,392	3,408	5,310	5,412		
合計		課税台数 台		34,128	34,418	34,656	34,914	34,426		
		調定額 千円		174,517	177,683	180,694	215,343	221,905		
納税義務者数		人		23,264	23,626	23,798	23,934	23,992		

(注) 課税台数=(一般-減免)

## 7 諸 税

### (1) 市たばこ税

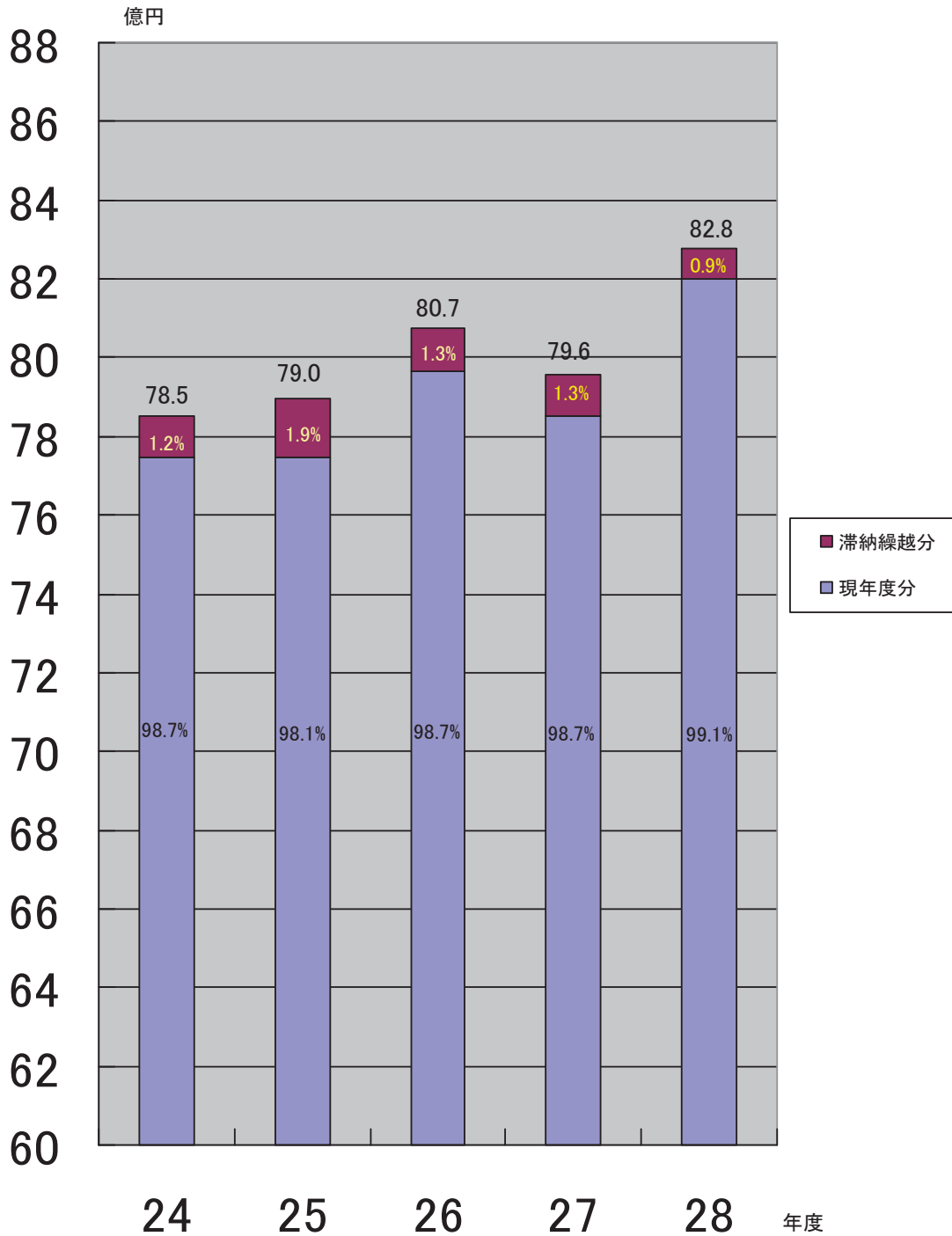
区分 年度	旧3級品を除く		旧 3 級 品		手持品課税	合 計	
	売上本数 千本	税 額 千円	売上本数 千本	税 額 千円	税 額 千円	売上本数 千本	税 額 千円
24	74,486	343,974	3,249	7,116	0	77,735	351,090
25	73,649	383,602	3,428	8,469	0	77,077	392,071
26	71,944	378,567	3,395	8,471	0	75,339	387,038
27	71,753	377,566	3,544	8,842	0	75,297	386,408
28	70,263	369,726	3,283	9,426	41	73,546	379,193

### (2) その他の税

区分 年度	入湯税（税率1人150円）		特別土地保有税 （千円）
	入湯客数	収納額(円)	
24	137,994	20,699,100	—
25	136,229	20,434,350	—
26	137,797	20,669,550	—
27	137,574	20,636,100	—
28	135,942	20,391,300	—

# 8 収 納

## (1) 収納状況の推移 (国民健康保険税を除く)



※ 収納状況は未還付金を含む額

## (2) 税目別収納状況

税目	年度																						
	24			25			26			27			28										
	区分	調定額 千円	収納額 千円	取納率 %	前年比 % 調定 収納	調定額 千円	収納額 千円	取納率 %	前年比 % 調定 収納	調定額 千円	収納額 千円	取納率 %	前年比 % 調定 収納	調定額 千円	収納額 千円	取納率 %	前年比 % 調定 収納						
現年度課税	1 市民税	3,315,409	3,251,425	98.07	103.0	3,258,839	3,211,473	98.55	98.3	3,424,587	3,370,752	98.43	105.1	3,329,101	3,280,691	98.55	97.2	3,423,565	3,423,565	98.74	104.1	104.4	
	(1) 個人	2,842,305	2,780,628	97.83	106.8	2,852,178	2,804,861	98.34	100.3	2,917,733	2,867,349	98.27	102.3	2,925,335	2,878,894	98.41	100.3	2,978,654	2,937,062	98.60	101.8	102.0	
	普通徴収	718,381	661,366	92.06	103.5	715,553	671,196	93.80	99.6	752,754	706,218	93.82	105.2	695,668	655,008	93.75	92.8	627,220	589,740	94.02	89.8	90.0	
	特別徴収	2,123,924	2,119,262	99.78	108.0	2,136,625	2,133,665	99.86	100.6	2,164,979	2,161,131	99.82	101.3	2,226,667	2,223,886	99.88	102.8	2,351,434	2,347,322	99.83	105.6	105.6	
	(2) 法人	473,104	470,797	99.51	85.0	406,661	406,612	99.99	86.0	506,854	503,403	99.32	124.6	403,766	401,797	99.51	79.8	488,508	486,503	99.59	121.1	121.1	
	2 固定資産税	3,609,097	3,548,444	98.32	94.3	3,588,643	3,537,688	98.58	99.4	3,648,001	3,594,422	98.53	101.7	3,617,035	3,573,410	98.79	99.2	3,786,564	3,744,393	98.89	104.7	104.8	
	(1) 固定資産税	3,586,277	3,525,624	98.31	94.3	3,567,352	3,516,397	98.57	99.5	3,626,805	3,573,226	98.52	101.7	3,595,885	3,552,260	98.79	99.1	3,765,393	3,723,222	98.88	104.7	104.8	
	(2) 交付金	22,820	22,820	100.00	99.6	21,291	21,291	100.00	93.3	21,196	21,196	100.00	99.6	99.6	21,150	21,150	100.00	99.8	21,171	21,171	100.00	100.1	100.1
	3 軽自動車税	168,950	163,612	96.84	101.2	174,492	169,620	97.21	103.3	177,676	172,908	97.32	101.8	180,672	176,430	97.65	101.7	215,831	209,523	97.08	119.5	118.8	
	4 市たばこ税	351,090	351,090	100.00	114.1	392,071	392,071	100.00	111.7	387,038	387,038	100.00	98.7	98.7	386,408	386,408	100.00	99.8	379,193	379,193	100.00	98.1	98.1
5 入湯税	20,699	20,699	100.00	99.1	20,434	20,434	100.00	98.7	20,670	20,670	100.00	101.2	101.2	20,636	20,636	100.00	99.8	20,391	20,391	100.00	98.8	98.8	
6 都市計画税	417,052	409,997	98.31	94.9	419,341	413,351	98.57	100.5	426,317	420,019	98.52	101.7	420,893	415,799	98.79	98.7	429,862	425,054	98.88	102.1	102.2		
小計	7,882,297	7,745,267	98.26	98.2	7,853,820	7,744,637	98.61	99.6	8,084,289	7,965,809	98.53	102.9	7,954,745	7,853,374	98.73	98.4	8,299,003	8,202,119	98.83	104.4	104.4		
滞納繰越	1 市民税	293,068	54,127	18.47	96.6	275,989	84,386	30.58	94.2	212,360	53,346	25.12	76.9	181,056	49,634	27.41	85.3	164,495	38,872	23.63	90.9	78.3	
	(1) 個人	281,206	52,041	18.51	96.9	265,898	82,048	30.86	94.6	204,241	51,508	25.22	76.8	172,290	47,191	27.39	84.4	157,188	37,376	23.78	91.2	79.2	
	(2) 法人	11,862	2,086	17.59	89.5	10,091	2,338	23.17	85.1	8,119	1,838	22.64	80.5	8,766	2,443	27.87	108.0	7,307	1,496	20.47	83.4	61.2	
	2 固定資産税	314,458	42,601	13.55	101.2	307,644	56,055	18.22	97.8	226,772	46,218	20.38	73.7	209,561	44,419	21.20	92.4	192,768	29,645	15.38	92.0	66.7	
	3 軽自動車税	18,077	3,655	20.22	101.1	17,534	3,930	22.41	97.0	16,196	3,259	20.12	92.4	15,178	3,121	20.56	93.7	14,572	2,789	19.14	96.0	89.4	
	4 市たばこ税	0	0	0.00	0.0	0	0	0.00	0.0	0	0	0.00	0.0	0	0	0.00	0.0	0	0	0.00	0.0	0.0	
	5 都市計画税	34,176	4,630	13.55	103.0	33,898	6,176	18.22	99.2	25,357	5,168	20.38	74.8	23,738	5,031	21.19	93.6	21,989	3,382	15.38	92.6	67.2	
	小計	659,779	105,013	15.92	99.2	635,065	150,547	23.71	96.3	480,685	107,991	22.47	75.7	429,533	102,205	23.79	89.4	393,824	74,688	18.96	91.7	73.1	
	合計	8,542,076	7,850,280	91.90	98.2	8,488,885	7,895,184	93.01	99.4	8,564,974	8,073,800	94.27	100.9	8,384,278	7,955,579	94.89	97.9	8,692,827	8,276,807	95.21	103.7	104.0	
	国民健康保険税																						
現年度分	1,446,405	1,323,664	91.51	123.2	1,429,926	1,323,948	92.59	98.9	1,396,594	1,298,106	92.95	97.7	98.0	1,342,990	1,251,888	93.22	96.2	1,330,812	1,241,933	93.32	99.1	99.2	
	418,878	60,780	14.51	95.0	434,127	94,544	21.78	103.6	396,950	84,203	21.21	91.4	89.1	350,487	82,194	23.45	88.3	326,777	68,837	21.07	93.2	83.7	
	1,865,283	1,384,444	74.22	115.5	1,864,053	1,418,492	76.10	99.9	1,793,544	1,382,309	77.07	96.2	97.4	1,693,477	1,334,082	78.78	94.4	1,657,589	1,310,770	79.08	97.9	98.3	
合計	3,720,566	3,328,967	89.48	109.2	3,714,805	3,323,584	89.48	103.7	3,586,688	3,262,615	91.00	97.3	97.7	3,423,954	3,168,165	92.56	96.5	3,319,203	3,021,540	91.30	97.9	98.3	

※ 収納額は未還付金を含む額

※ 収納率は未還付金を含む率

### (3) 税目別不納欠損の状況

単位：千円

年度	区分	市民税		固定資産税	軽自動車税	特別土地保有税	都市計画税	市たばこ税	計	国民健康保険税
		個人	法人							
24		28,556	1,991	25,066	2,240	0	2,727	0	60,580	38,606
25		27,829	1,755	75,851	2,298	0	8,363	0	116,096	43,176
26		30,626	1,125	24,615	2,514	0	2,753	0	61,633	52,610
27		14,497	1,013	16,083	1,712	0	1,825	0	35,130	29,039
28		11,516	586	17,664	1,757	0	2,015	0	33,538	31,915

### (4) 付帯金の収納状況

一 般 会 計						国民健康保険税						
年度	区分	延滞金 千円	督促手数料等			年度	区分	延滞金 千円	督促手数料等			
			手数料 千円	督促状 発送数 件	納付書数 件				督促状 発送割合 %	手数料 千円	督促状 発送数 件	納付書数 件
24		19,602	787	20,683	252,718	8.2	24	9,026	307	9,703	69,470	14.0
25		30,715	911	19,447	255,867	7.6	25	12,859	379	9,268	68,857	13.5
26		21,439	812	16,207	259,569	6.2	26	13,468	382	9,156	67,662	13.5
27		21,253	818	19,116	262,124	7.3	27	12,972	347	8,968	67,489	13.3
28		17,080	701	18,187	267,532	6.8	28	11,301	303	8,576	66,209	13.0

### (5) 滞納処分の状況

年 度	区 分	差 押		参加差押	交付要求	計
		不動産	債権			
24	件数	7	191	1	13	212
	税額(千円)	9,615	78,713	2,995	12,855	104,178
25	件数	30	226	0	26	282
	税額(千円)	34,346	181,483	0	18,704	234,533
26	件数	33	151	0	20	204
	税額(千円)	32,063	57,149	0	13,950	103,162
27	件数	25	146	0	14	185
	税額(千円)	25,574	38,734	0	8,694	73,002
28	件数	12	97	4	20	133
	税額(千円)	9,939	35,429	3,325	18,239	66,932

## 9 口座振替等

### (1) 口座振替の利用状況

税目・年度		利用状況		
		調定件数 (a) 件	利用件数 (b) 件	利用率 (b) / (a) %
(市・ 普徴 県民 税)	24	9,575	3,682	38.5
	25	9,345	3,608	38.6
	26	9,345	3,450	36.9
	27	8,883	3,246	36.5
	28	7,787	3,003	38.6
固定 都市 資産 計画 税	24	27,953	12,474	44.6
	25	28,118	12,647	45.0
	26	28,547	12,786	44.8
	27	28,386	12,930	45.6
	28	28,546	12,969	45.4
軽 自動 車 税	24	33,824	11,212	33.1
	25	34,446	11,045	32.1
	26	34,765	10,999	31.6
	27	34,653	10,979	31.7
	28	35,110	10,779	30.7
国民 健康 保 険 税	24	7,681	4,151	54.0
	25	7,695	4,130	53.7
	26	7,322	3,897	53.2
	27	7,087	3,794	53.5
	28	6,944	3,730	53.7
計	24	79,033	31,519	39.9
	25	79,604	31,430	39.5
	26	79,979	31,132	38.9
	27	79,009	30,949	39.2
	28	78,387	30,481	38.9

- (注) ・口座振替の制度は、昭和61年度以降に納期の到来する市税から開始  
 ・調定件数、利用件数及び利用率は、第1期の件数又は率  
 ・平成6年度より市・県民税、固定資産税、都市計画税の全期前納制度開始  
 ・平成17年合併時より税目指定可能



## (2) 証明処理件数

単位：件

年度 \ 区分	所得証明	資産証明	納税証明	その他 証明	軽自完納 証明	賦課資料 等の照会	合計
24	8,287	1,661	992	179	4,105	2,036	17,260
25	9,270	1,770	989	162	4,225	2,152	18,568
26	10,007	1,608	968	178	4,452	2,218	19,431
27	10,575	1,710	818	192	4,378	1,929	19,602
28	10,856	1,572	1,132	231	4,355	1,990	20,136

(注) 公用は除く

# 10国民健康保険税

## (1) 被保険者世帯及び被保険者数の推移 (3月31日現在)

年度	区分	世帯数	加入率	被保険者数	加入率
	世帯		%	人	%
24		9,004	35.9	15,863	23.5
25		8,984	35.3	15,649	23.1
26		8,990	34.9	15,504	22.9
27		8,957	34.2	15,246	22.4
28		8,724	32.8	14,732	21.6

## (2) 医療費及び国民健康保険税の推移

### ア 医療費

年度	区分	総医療費		一世帯当たり		一人当たり		税の総医療費 に対する割合 %
		医療費 千円	前年比 %	医療費 円	前年比 %	医療費 円	前年比 %	
24		5,568,142	105.2	618,408	104.9	351,014	105.0	23.9
25		5,738,442	103.1	638,740	103.3	366,697	104.5	23.1
26		5,763,911	100.4	641,147	100.4	371,769	101.4	22.5
27		6,146,400	106.6	686,212	107.0	403,148	108.4	20.4
28		5,995,123	97.5	687,199	100.1	406,946	100.9	20.7

### イ 国民健康保険税

年度	区分	総額		一世帯当たり		一人当たり	
		保険税 千円	前年比 %	保険税 円	前年比 %	保険税 円	前年比 %
24		1,333,493	122.9	148,100	122.5	84,063	122.6
		(1,446,405)	(123.2)	(160,640)	(122.8)	(91,181)	(122.9)
25		1,324,939	99.4	147,478	99.6	84,666	100.7
		(1,429,926)	(98.9)	(159,164)	(99.1)	(91,375)	(100.2)
26		1,299,172	98.1	144,513	98.0	83,796	99.0
		(1,396,594)	(97.7)	(155,350)	(97.6)	(90,080)	(98.6)
27		1,251,753	96.4	139,751	96.7	82,104	98.0
		(1,342,990)	(96.2)	(149,937)	(96.5)	(88,088)	(97.8)
28		1,242,962	99.3	142,476	101.9	84,372	102.8
		(1,330,812)	(99.1)	(152,546)	(101.7)	(90,335)	(102.6)

※ ( ) は介護納付金課税額を含む。

(3) 国民健康保険の給付状況

区分 年度	総 数		療 養 の 給 付			療 養 費		そ の 他		一人当たり 給付費 円	一世帯当たり 給付費 円
	件 数	金 額 千円	件 数	金 額 千円	受 診 率 %	件 数	金 額 千円	件 数	金 額 千円		
24	233,509	4,054,170	226,543	4,015,963	1,428	6,966	38,207	/	/	255,574	450,263
25	235,447	4,179,800	228,882	4,144,204	1,463	6,565	35,596	/	/	267,097	465,249
26	238,564	4,211,951	232,248	4,178,941	1,498	6,316	33,010	/	/	271,669	468,515
27	243,544	4,506,069	237,552	4,474,825	1,558	5,992	31,244	/	/	295,557	503,078
28	241,482	4,383,659	235,712	4,351,258	1,600	5,770	32,401	/	/	297,560	502,483

# 11 市税の税率等の推移

区分		年度		H24	H25	H26	H27	H28	H29
個人分	均等割 (県民税)			3,000円 (1,500円)					
	所得割								3,500円 (2,000円)
市民税	均等割	資本等の区分	税率		一律6%				
			従業員						
		50人超	50人以下						
			千円	千円					
		50億円超	3,000	410					
		10億円超	1,750						
		50億円以下							
		1億円超	400	160					
		10億円以下							
		1千万円超	150	130					
1億円以下	120	50							
1千万円以下									
上記以外	50								
法人分	法人税割	14.7%		12.1% ※平成26年10月1日 日より前に開始 した事業年度の 税率は14.7%					
固定資産税	税率	1.40%		土地 30万円 家屋 20万円 償却150万円					
	免税点								



区分	年度					
	H24	H25	H26	H27	H28	H29
市たばこ税	3級品以外 千本 4,618円 3級品 千本 2,190円	3級品以外 千本 5,262円 3級品 千本 2,495円	3級品以外 千本 5,262円 3級品 千本 2,925円	3級品以外 千本 5,262円 3級品 千本 3,355円		
特別土地保有税	保有分 1.4% 取得分 3%					
	税率	5,000㎡				
	免税点	150円				
入湯税	税率	0.30%				
都市計画税	税率					
<b>国保特別会計</b>						
(医療分)	所得割	7.50%				
	被保険者均等割	23,400円				
(支援金分)	世帯別平等割	19,200円				
	所得割	2.40%				
(介護分)	被保険者均等割	7,500円				
	世帯別平等割	6,000円				
	所得割	2.00%				
	被保険者均等割	12,000円				
<b>国民健康保険税</b>						