

3 財務

(1) 平成29年度一般会計当初予算額

歳 入			歳 出		
款 別	予算額 千円	構成比 %	款 別	予算額 千円	構成比 %
市税	8,096,068	30.9	議会費	281,928	1.1
地方譲与税	294,000	1.1	総務費	3,422,922	13.1
利子割交付金	12,000	0.1	(内徴税費)	(1,275,233)	(4.9)
配当割交付金	55,087	0.2	民生費	9,841,912	37.5
株式等譲渡所得割交付金	29,000	0.1	衛生費	1,844,124	7.0
地方消費税交付金	1,020,000	3.9	労働費	75,384	0.3
ゴルフ場利用税交付金	57,000	0.2	農林業費	827,424	3.2
自動車取得税交付金	57,000	0.2	商工費	337,862	1.3
地方特例交付金	54,000	0.2	土木費	2,542,975	9.7
地方交付税	6,030,000	23.0	消防費	1,021,523	3.9
交通安全対策特別交付金	11,000	0.1	教育費	3,231,629	12.3
分担金及び負担金	458,675	1.8	災害復旧費	200	0.0
使用料及び手数料	296,733	1.1	公債費	2,739,450	10.4
国庫支出金	3,510,635	13.4	予備費	52,667	0.2
県支出金	1,582,027	6.0			
財産収入	86,560	0.3			
寄附金	1,500,301	5.7			
繰入金	1,119,788	4.3			
繰越金	200,000	0.8			
諸収入	272,426	1.0			
市債	1,477,700	5.6			
合 計	26,220,000	100.0	合 計	26,220,000	100.0

(注) 市税の内訳

- (1) 市民税
- (2) 固定資産税
- (3) 軽自動車税
- (4) 市たばこ税
- (5) 入湯税
- (6) 都市計画税

(千円)

- 3,281,480
- 3,777,754
- 217,494
- 367,000
- 20,000
- 432,340

(注) 徴税費の内訳

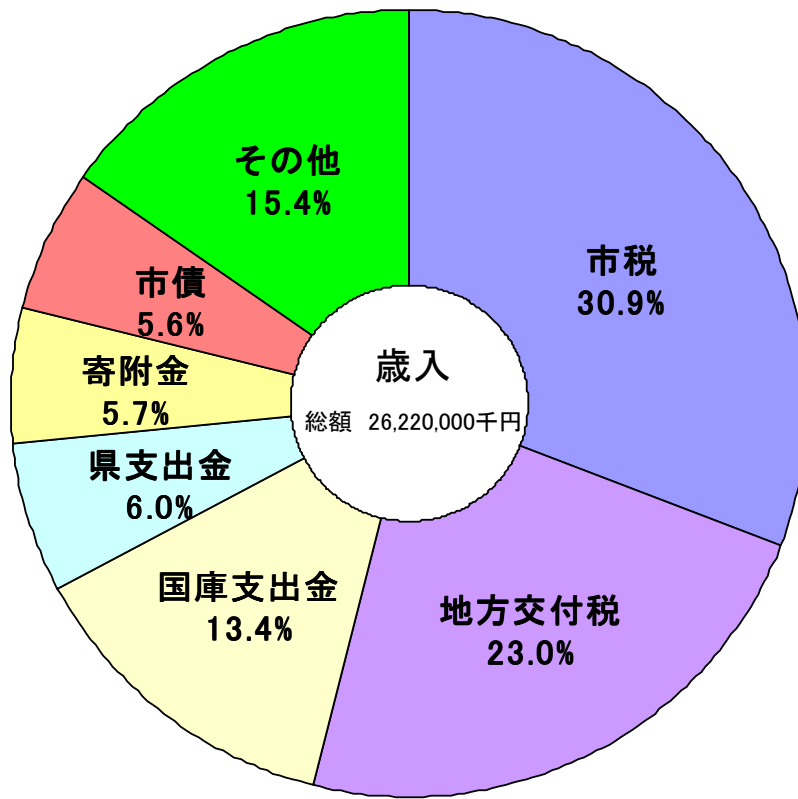
- (1) 税務総務費
- (2) 賦課徴収費

(千円)

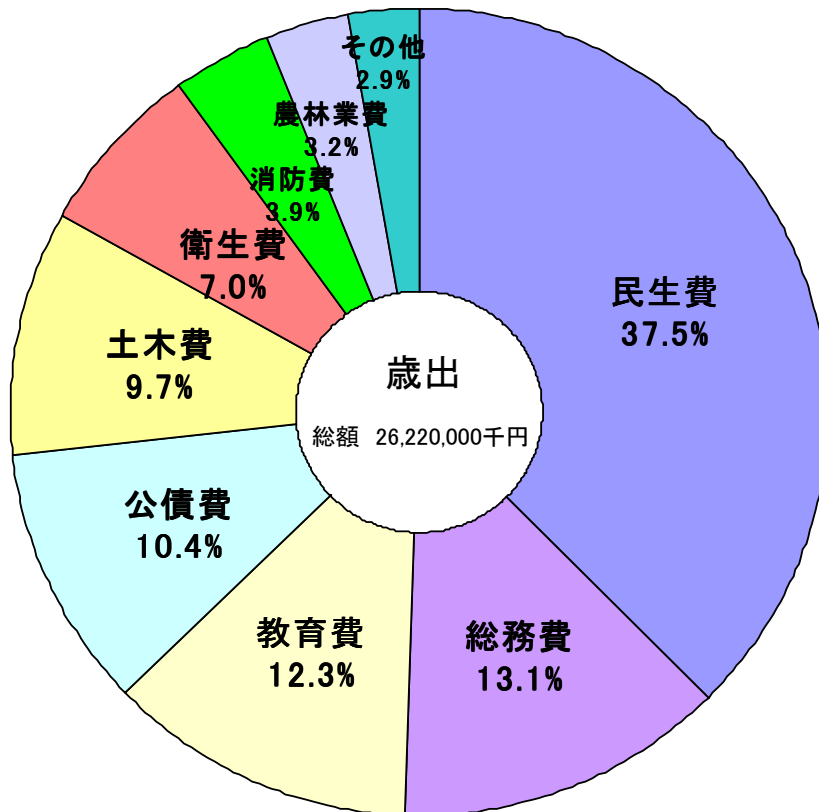
- 152,265
- 1,122,968

(2) 平成29年度一般会計構成比 (当初予算)

歳入



歳出

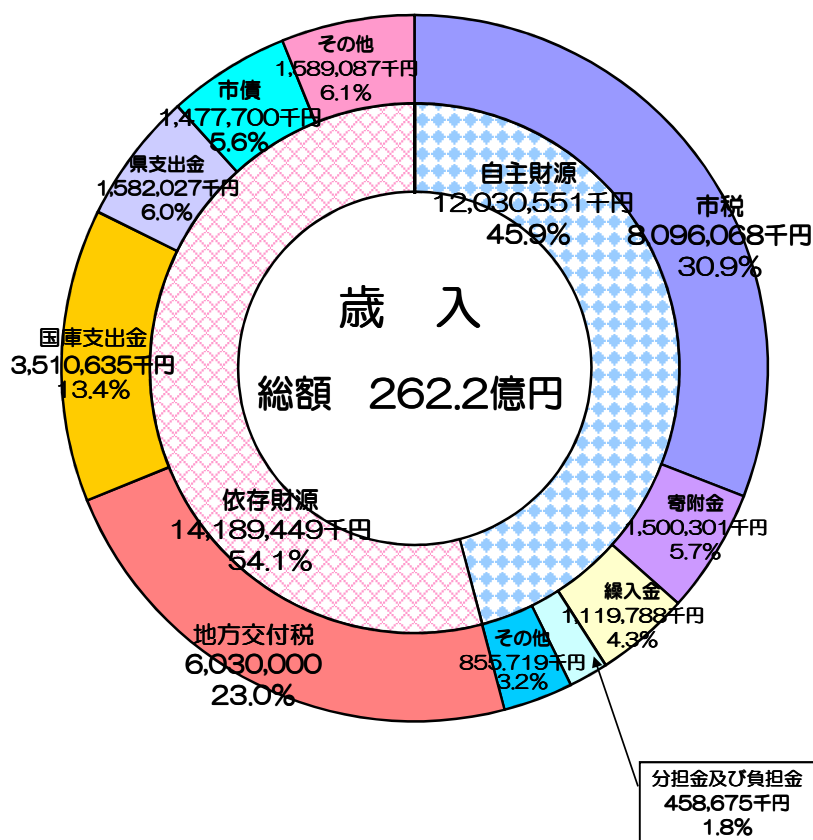


(3) 平成29年度当初予算における自主財源と依存財源の比較

単位：千円

依存財源		自主財源	
地方譲与税	294,000	市税	8,096,068
利子割交付金	12,000	分担金及び負担金	458,675
配当割交付金	55,087	使用料及び手数料	296,733
株式等譲渡所得割交付金	29,000	財産収入	86,560
地方消費税交付金	1,020,000	寄附金	1,500,301
ゴルフ場利用税交付金	57,000	繰入金	1,119,788
自動車取得税交付金	57,000	繰越金	200,000
地方特例交付金	54,000	諸収入	272,426
地方交付税	6,030,000		
交通安全対策特別交付金	11,000		
国庫支出金	3,510,635		
県支出金	1,582,027		
市債	1,477,700		
計	14,189,449	計	12,030,551
割合	54.1%	割合	45.9%
歳入合計		26,220,000	

(4) 自主財源と依存財源の構成比(平成29年度当初予算)



(5) 基準財政需要額と基準財政収入額等の推移

単位：千円

年 度	基準財政需要額	基準財政収入額	普通交付税交付額	財政力指数
25	11,607,430	6,650,358	6,129,065	0.571
26	11,719,370	6,750,291	6,050,911	0.573
27	12,186,755	7,090,208	5,918,079	0.577
28	12,476,816	7,317,718	5,679,850	0.582
29	12,610,732	7,544,727	5,396,796	0.589

財政力指数とは

地方交付税法の規定により算出した基準財政収入額を基準財政需要額で除して得た数値の過去3ヶ年間の平均値で、地方公共団体の財政力を示す指標として用いられています。財政力指数が1に近いあるいは1を超えるほど財源に余裕があるといえます。

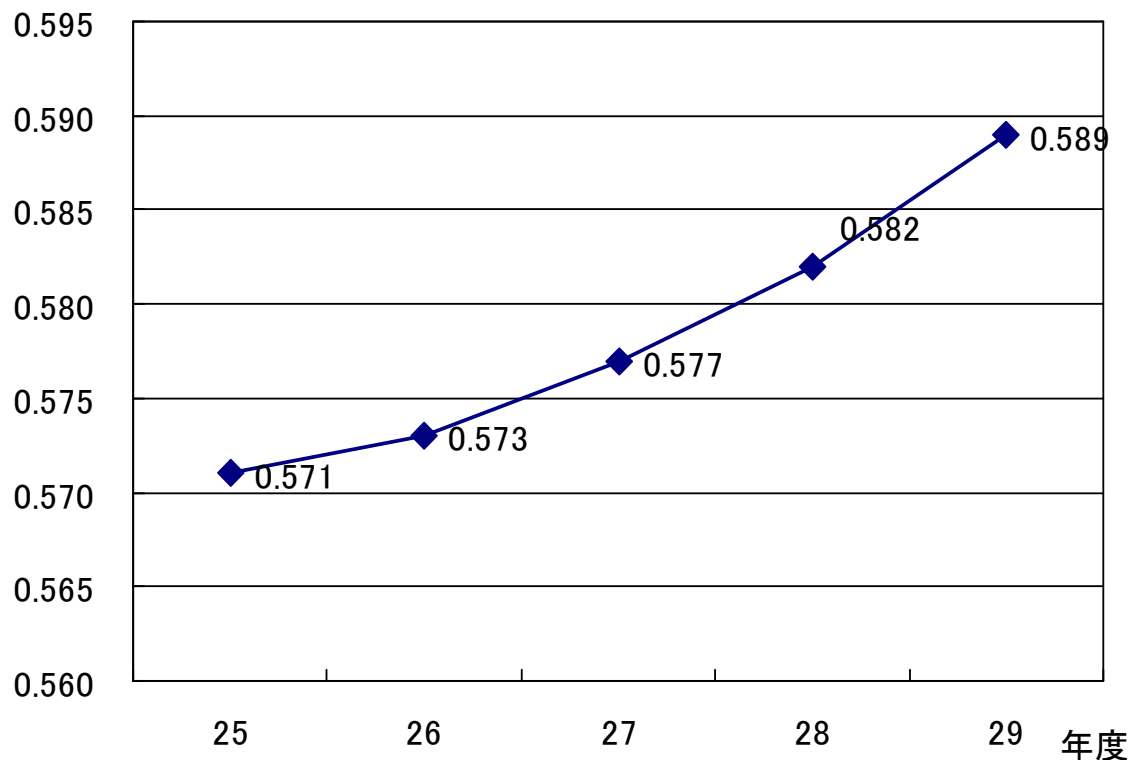
※基準財政需要額及び基準財政収入額は、一本算定の錯誤前の額である。

※普通交付税交付額については、合併算定替の額である。

(6) 財政力指数の推移

指数

財政力指数の推移



(7)平成28年度一般会計歳入歳出決算額

歳 入			歳 出		
款 別	決算額 千円	構成比 %	款 別	決算額 千円	構成比 %
市税	8,276,808	29.7	議会費	279,051	1.0
地方譲与税	278,535	1.0	総務費	3,909,575	14.4
利子割交付金	9,173	0.0	(内徴税费)	(1,022,203)	(3.8)
配当割交付金	32,800	0.1	民生費	9,241,474	34.0
株式等譲渡所得割交付金	21,640	0.1	衛生費	2,592,228	9.5
地方消費税交付金	1,073,324	3.9	労働費	75,181	0.3
ゴルフ場利用税交付金	57,780	0.2	農林業費	1,105,415	4.1
自動車取得税交付金	57,368	0.2	商工費	905,138	3.3
地方特例交付金	50,499	0.2	土木費	2,139,938	7.9
地方交付税	6,546,306	23.5	消防費	937,193	3.5
交通安全対策特別交付金	11,261	0.0	教育費	3,116,647	11.5
分担金及び負担金	447,870	1.6	災害復旧費	114,985	0.4
使用料及び手数料	283,778	1.0	公債費	2,729,330	10.1
国庫支出金	3,363,055	12.1	予備費	0	0.0
県支出金	1,693,700	6.1			
財産収入	528,225	1.9			
寄附金	1,303,686	4.7			
繰入金	161,731	0.6			
繰越金	1,017,272	3.7			
諸収入	337,277	1.2			
市債	2,293,768	8.2			
合 計	27,845,856	100.0	合 計	27,146,155	100.0

(注) 市税の内訳

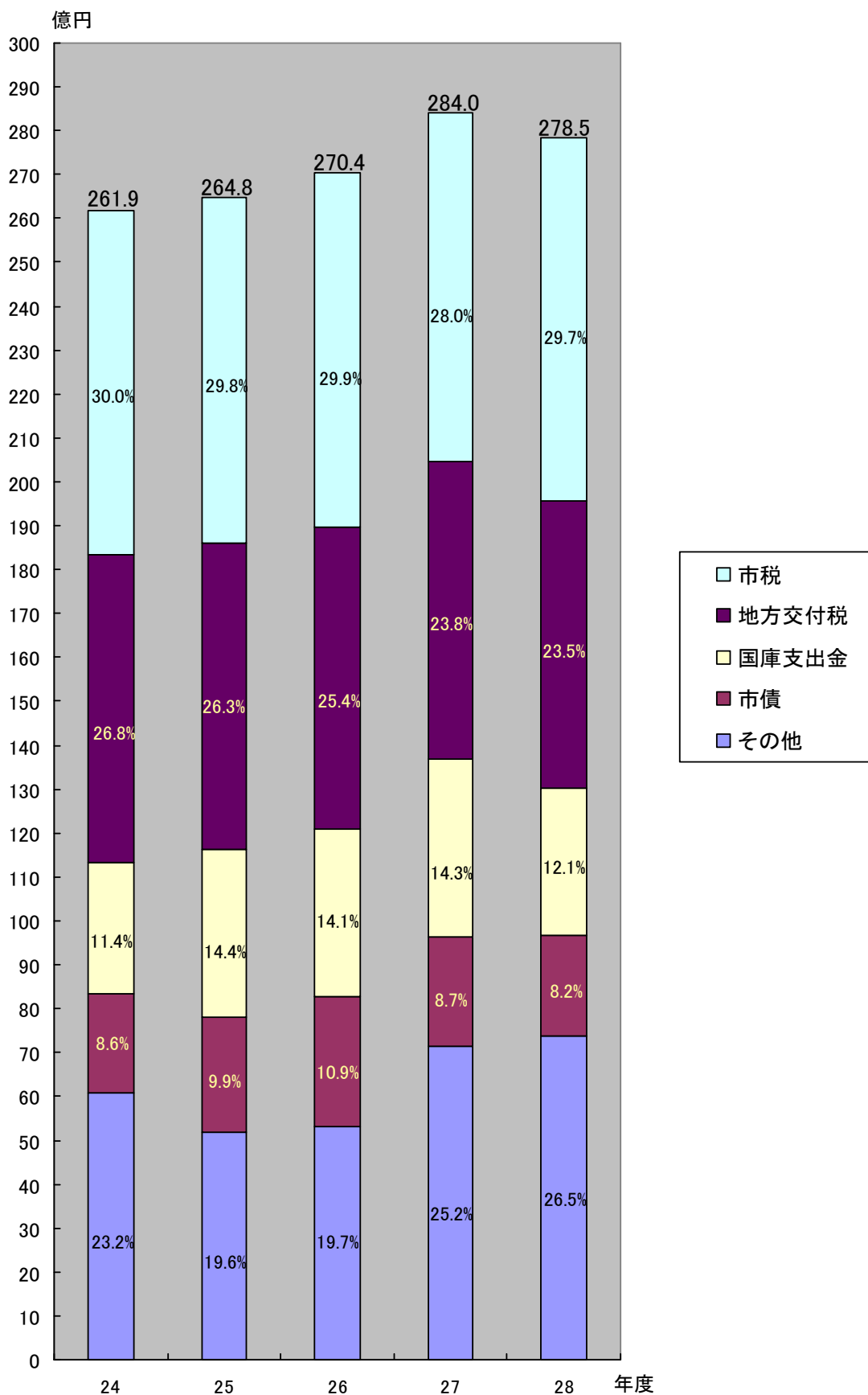
(1) 市民税	3,462,438
(2) 固定資産税	3,774,038
(3) 軽自動車	212,312
(4) 市たばこ税	379,193
(5) 入湯税	20,391
(6) 都市計画税	428,436

(注) 徴税费の内訳

(1) 税務総務費	139,833
(2) 賦課徴収費	882,370

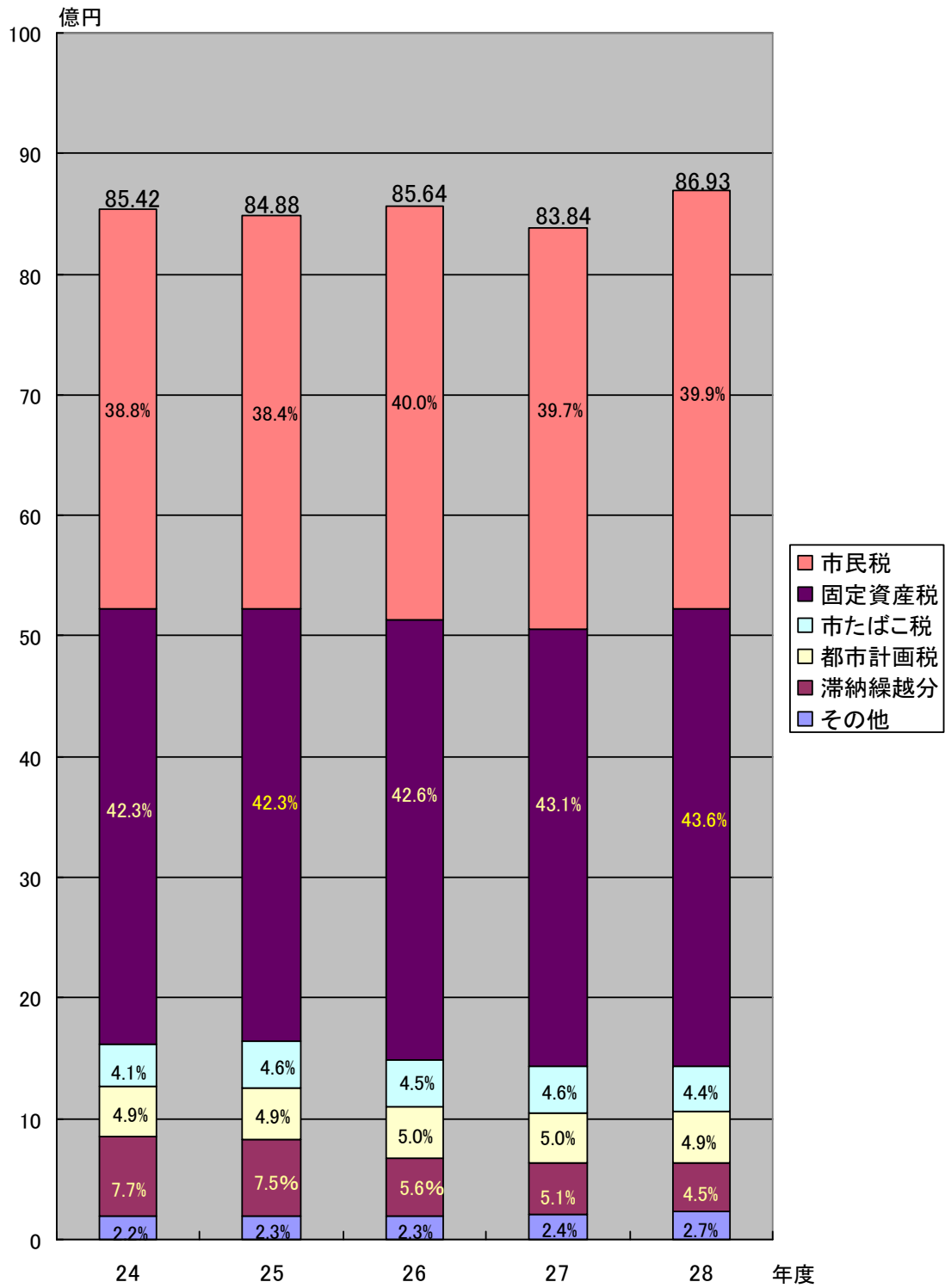
※ 歳入市税は未還付金を含む額

(8) 一般会計歳入決算状況の推移

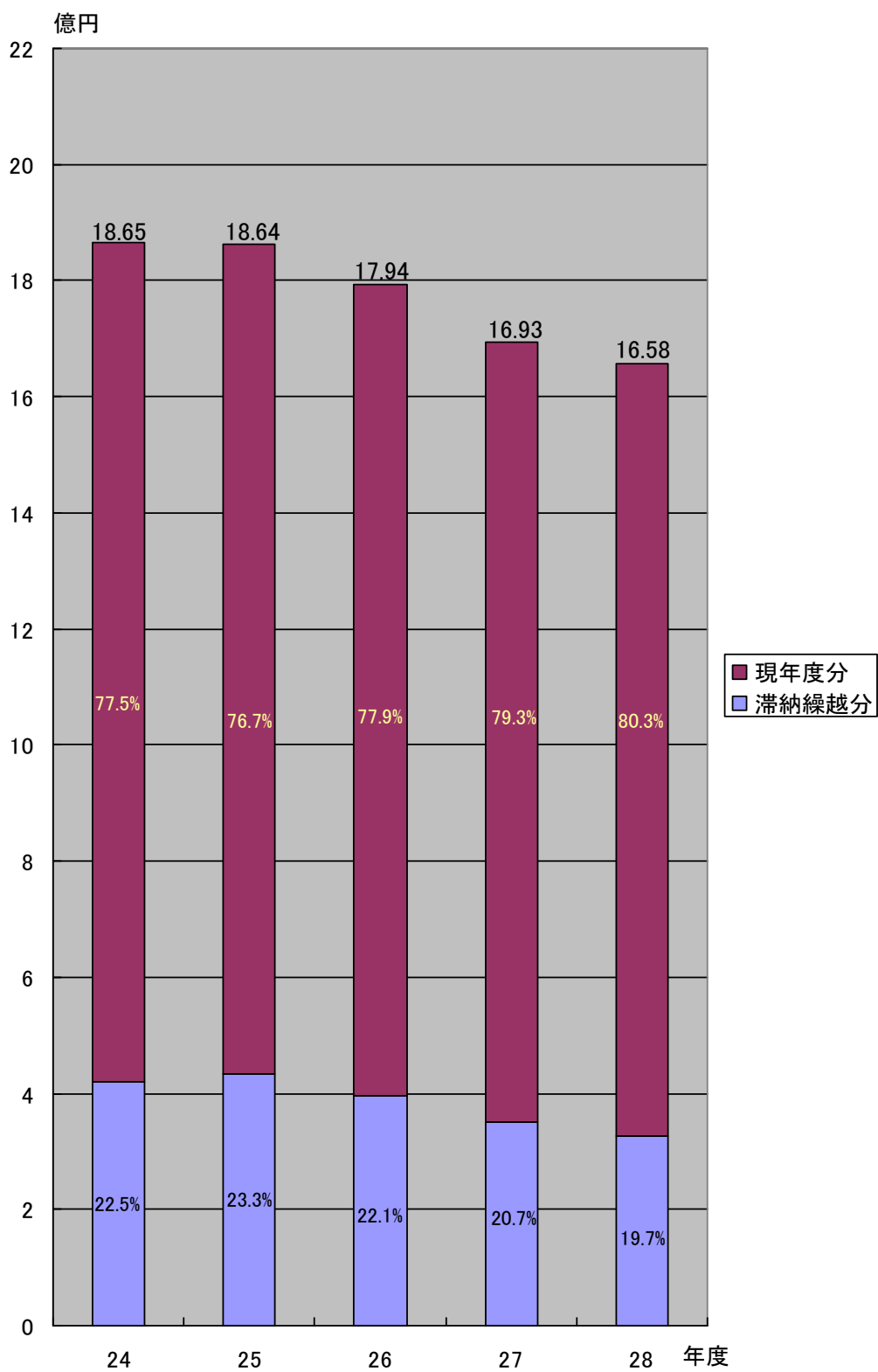


(9) 税調定の構成比の推移(決算)

市 税 分



国民健康保険税



(10)一般会計年度別決算状況

ア 歳入

年度 区分 款別	24			25			26			27			28		
	収入済額 千円	構成比 %	前年比 %	収入済額 千円	構成比 %	前年比 %	収入済額 千円	構成比 %	前年比 %	収入済額 千円	構成比 %	前年比 %	収入済額 千円	構成比 %	前年比 %
★市 税	7,850,280	30.0	98.4	7,895,184	29.8	100.6	8,073,800	29.9	102.3	7,955,579	28.0	98.5	8,276,808	29.7	104.0
地方譲与税	293,577	1.1	93.8	280,321	1.1	95.5	267,331	1.0	95.4	281,154	1.0	105.2	278,535	1.0	99.1
利子割交付金	23,524	0.1	78.4	20,619	0.1	87.7	19,213	0.1	93.2	18,997	0.1	98.9	9,173	0.0	48.3
配当割交付金	19,034	0.1	100.1	36,488	0.1	191.7	80,711	0.3	221.2	57,335	0.2	71.0	32,800	0.1	57.2
株式等譲渡所得割交付金	4,187	0.0	107.9	50,897	0.2	1215.6	42,857	0.2	84.2	52,388	0.2	122.2	21,640	0.1	41.3
地方消費税交付金	566,815	2.2	99.9	561,994	2.1	99.1	689,779	2.6	122.7	1,196,336	4.2	173.4	1,073,324	3.9	89.7
ゴルフ場利用税交付金	63,535	0.2	98.2	61,648	0.2	97.0	59,908	0.2	97.2	58,661	0.2	97.9	57,780	0.2	98.5
特別地方消費税交付金	—	—	—	—	—	—	—	—	—	—	—	—	—	—	—
自動車取得税交付金	76,943	0.3	125.3	69,116	0.3	89.8	28,239	0.1	40.9	48,244	0.2	170.8	57,368	0.2	118.9
地方特例交付金	40,331	0.2	39.4	43,294	0.2	107.3	44,261	0.2	102.2	46,408	0.2	104.9	50,499	0.2	108.8
地方交付税	7,014,885	26.8	99.1	6,976,695	26.3	99.5	6,881,299	25.4	98.6	6,762,480	23.8	98.3	6,546,306	23.5	96.8
交通安全対策特別交付金	13,658	0.1	99.4	12,695	0.1	92.9	11,063	0.0	87.1	11,742	0.0	106.1	11,261	0.0	95.9
★分担金及び負担金	473,464	1.8	110.2	476,630	1.8	100.7	493,540	1.8	103.5	479,687	1.7	97.2	447,870	1.6	93.4
★使用料及び手数料	313,671	1.2	98.7	310,855	1.2	99.1	294,669	1.1	94.8	293,216	1.0	99.5	283,778	1.0	96.8
国庫支出金	2,986,377	11.4	99.5	3,820,026	14.4	127.9	3,823,549	14.1	100.1	4,049,252	14.3	105.9	3,363,055	12.1	83.1
県支出金	1,538,519	5.9	114.6	1,574,836	5.9	102.4	1,575,517	5.8	100.0	1,491,998	5.2	94.7	1,693,700	6.1	113.5
★財産収入	292,546	1.1	116.2	112,599	0.4	38.5	201,121	0.7	178.6	630,505	2.2	313.5	528,225	1.9	83.8
★寄附金	15,542	0.1	173.2	7,012	0.0	45.1	15,485	0.1	220.8	652,848	2.3	4216.0	1,303,686	4.7	199.7
★繰入金	749,832	2.9	775.6	130,240	0.5	17.4	188,879	0.7	145.0	192,741	0.7	102.0	161,731	0.6	83.9
★繰越金	1,128,390	4.3	100.7	1,032,396	3.9	91.5	905,925	3.4	87.7	1,255,087	4.4	138.5	1,017,272	3.7	81.1
★諸収入	467,554	1.8	112.0	401,588	1.5	85.9	390,694	1.4	97.3	388,264	1.4	99.4	337,277	1.2	86.9
市 債	2,262,854	8.6	102.3	2,609,843	9.9	115.3	2,954,022	10.9	113.2	2,481,850	8.7	84.0	2,293,768	8.2	92.4
計	26,195,518	100.0	104.4	26,484,976	100.0	101.1	27,041,862	100.0	102.1	28,404,772	100.0	105.0	27,845,856	100.0	98.0
自主財源(★印)の計	11,291,279	43.2	106.3	10,366,504	39.1	91.8	10,564,113	39.1	101.9	11,847,927	41.7	112.2	12,356,647	44.4	104.3

※ 市税収入済額は未還付金を含む額

イ 歳 出

年度 区分 款別	24			25			26			27			28		
	決算額 千円	構成比 %	前年比 %	決算額 千円	構成比 %	前年比 %	決算額 千円	構成比 %	前年比 %	決算額 千円	構成比 %	前年比 %	決算額 千円	構成比 %	前年比 %
議会費	292,087	1.2	89.3	282,961	1.1	96.9	289,391	1.1	102.3	302,949	1.1	104.7	279,051	1.0	92.1
総務費	3,406,405	13.5	84.8	3,149,209	12.3	92.4	3,163,613	12.3	100.5	4,465,086	16.3	141.1	3,909,575	14.4	87.6
(内徴税費)	(191,863)	(0.8)	98.9	(243,744)	(1.0)	127.0	(222,433)	(0.9)	91.3	(534,177)	(2.0)	240.2	(1,022,203)	(3.8)	191.4
民生費	7,539,297	30.0	104.7	7,765,177	30.4	103.0	8,406,434	32.6	108.3	8,766,402	32.0	104.3	9,241,474	34.0	105.4
衛生費	1,826,686	7.3	91.1	1,860,922	7.3	101.9	2,031,035	7.9	109.1	2,175,500	7.9	107.1	2,592,228	9.5	119.2
労働費	135,788	0.5	79.6	167,407	0.6	123.3	106,317	0.4	63.5	97,440	0.4	91.7	75,181	0.3	77.2
農林業費	970,862	3.8	97.8	974,462	3.8	100.4	868,043	3.4	89.1	821,462	3.0	94.6	1,105,415	4.1	134.6
商工費	250,981	1.0	101.1	258,225	1.0	102.9	313,465	1.2	121.4	294,786	1.1	94.0	905,138	3.3	307.0
土木費	2,974,740	11.8	119.0	3,293,075	12.9	110.7	2,871,417	11.1	87.2	2,744,751	10.0	95.6	2,139,938	7.9	78.0
消防費	1,200,698	4.8	130.3	1,121,054	4.4	93.4	1,457,751	5.6	130.0	952,256	3.5	65.3	937,193	3.5	98.4
教育費	3,497,720	13.9	128.9	3,652,726	14.3	104.4	3,455,298	13.4	94.6	4,060,655	14.8	117.5	3,116,647	11.5	76.8
災害復旧費	74,835	0.3	105.7	101,595	0.4	135.8	14,506	0.1	14.3	0	0.0	0.0	114,985	0.4	0.0
公債費	2,993,024	11.9	95.5	2,952,238	11.5	98.6	2,809,505	10.9	95.2	2,706,213	9.9	96.3	2,729,330	10.1	100.9
諸支出金	0	0.0	0.0	0	0.0	0.0	0	0.0	0.0	0	0.0	0.0	0	0.0	0.0
計	25,163,123	100.0	104.6	25,579,051	100.0	101.7	25,786,775	100.0	100.8	27,387,500	100.0	106.2	27,146,155	100.0	99.1

(11) 市税負担状況(決算額)

ア 総額

区分 年度	総額	前年比	一人当たり	前年比	一世帯当たり	前年比
	(収入済額) 千円	%	円	%	円	%
24	7,850,280	98.4	116,168	98.0	313,472	96.5
25	7,895,184	100.6	116,567	100.3	310,199	99.0
26	8,073,800	102.3	119,047	102.1	313,120	100.9
27	7,955,579	98.5	117,145	98.4	304,205	97.2
28	8,276,808	104.0	121,295	103.5	310,796	102.2

※ 年度末の人口及び世帯数による。

イ 市民税及び固定資産税

区分 年度	市 民 税					固定資産税		
	総額 (個人+法人) 千円	個人		法人 千円	総額 千円	一人当たり 円	一世帯当たり 円	
		一人当たり 円	一世帯当たり 円					
24	3,305,552	2,832,669	41,918	113,112	472,883	3,591,045	53,140	143,395
25	3,295,859	2,886,909	42,623	113,426	408,950	3,593,743	53,059	141,197
26	3,424,098	2,918,857	43,038	113,200	505,241	3,640,640	53,681	141,192
27	3,330,325	2,926,085	43,086	111,888	404,240	3,617,829	53,272	138,338
28	3,462,437	2,974,438	43,590	111,691	487,999	3,774,038	55,308	141,716

※ 年度末の人口及び世帯数による。

ウ 都市計画税及び諸税

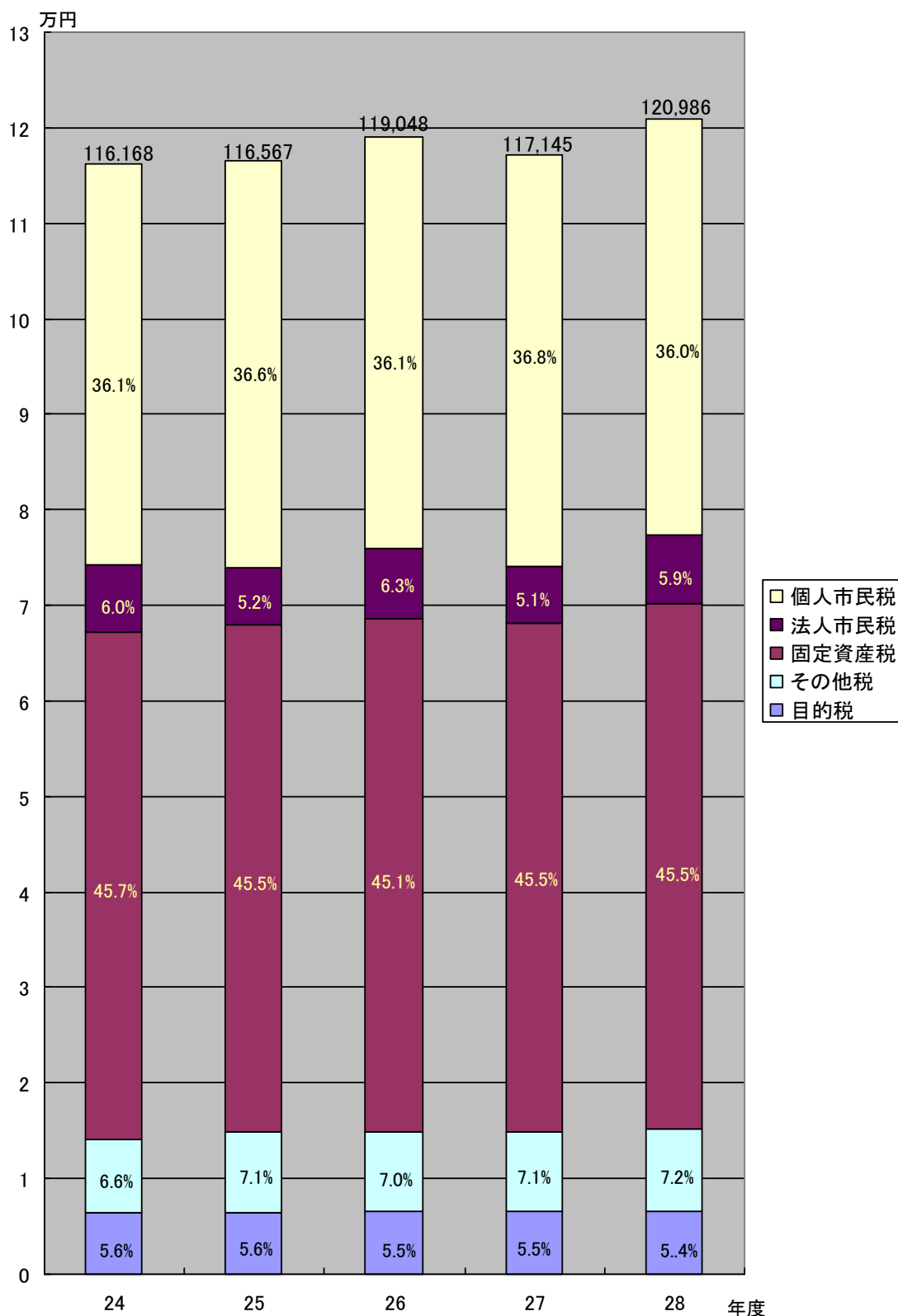
区分 年度	都市計画税			諸税		
	総額 千円	一人当たり 円	一世帯当たり 円	総額 千円	一人当たり 円	一世帯当たり 円
24	414,627	6,136	16,557	539,056	7,977	21,525
25	419,527	6,194	16,483	586,055	8,653	23,026
26	425,187	6,269	16,490	583,875	8,609	22,644
27	420,830	6,197	16,092	586,595	8,638	22,430
28	428,436	6,279	16,088	611,896	8,967	22,977

※ 諸税は、軽自動車税、市たばこ税、入湯税の合計額

※ 決算額は未還付金を含む額

※ 年度末の人口及び世帯数による。

(12) 一人あたり年度別税目毎の推移 (国民健康保険税を除く)



(注) その他税は、軽自動車税、市たばこ税の合計額
 目的税は、都市計画税及び入湯税の合計額