

予 防

Fire Prevention Division

1 予 防

(1) 防火対象物等状況

平成28年度

| 項 | 区 分 | 防 火 対 象 物 数 | 防火管理者を必要とする対象物数 | 延 査 察 実 施 数 |
|--------|---|-------------|-----------------|-------------|
| | 総 数 | 1,670 | 434 | 211 |
| (1) | イ 劇 場 の 類 | 3 | 1 | |
| | ロ 公 会 堂 ・ 集 会 場 | 41 | 40 | |
| (2) | イ キ ャ バ レ ー の 類 | | | |
| | ロ 遊 技 場 の 類 | 5 | 5 | 1 |
| | ハ 性 風 俗 関 連 特 殊 営 業 店 舗 の 類 | | | |
| | ニ カ ラ オ ケ ボ ッ ク ス 等 個 室 利 用 提 供 店 舗 の 類 | 2 | 2 | |
| (3) | イ 待 合 の 類 | | | |
| | ロ 飲 食 店 | 38 | 36 | 4 |
| (4) | 百 貨 店 ・ マ ー ケ ッ ト | 89 | 77 | 5 |
| (5) | イ 旅 館 ・ ホ テ ル | 4 | 2 | |
| | ロ 寄 宿 舎 ・ 共 同 住 宅 | 557 | 10 | 103 |
| (6) | イ 病 院 ・ 診 療 所 | 39 | 14 | |
| | ロ 老 人 ホ ー ム の 類 | 29 | 24 | 22 |
| | ハ 養 護 施 設 の 類 | 44 | 30 | 8 |
| | ニ 幼 稚 園 | 18 | 12 | |
| (7) | 各 種 学 校 | 78 | 21 | |
| (8) | 図 書 館 の 類 | 3 | 3 | |
| (9) | イ 特 殊 浴 場 | | | |
| | ロ 公 衆 浴 場 | | | |
| (10) | 停 車 場 の 類 | 2 | | |
| (11) | 神 社 の 類 | 7 | 6 | 4 |
| (12) | イ 工 場 ・ 作 業 場 | 260 | 47 | 11 |
| | ロ 映 画 テ レ ビ ス タ ジ オ | | | |
| (13) | イ 車 庫 ・ 駐 車 場 | 9 | | |
| | ロ 飛 行 機 格 納 庫 | | | |
| (14) | 倉 庫 | 175 | 2 | 8 |
| (15) | そ の 他 の 事 業 場 | 120 | 25 | 6 |
| (16) | イ 複 合 用 途 (特 定) | 87 | 70 | 23 |
| | ロ 複 合 用 途 (そ の 他) | 56 | 6 | 12 |
| (16の2) | 地 下 街 | | | |
| (16の3) | 準 地 下 街 | | | |
| (17) | 重 要 文 化 財 | 4 | 1 | 4 |
| (18) | ア ー ケ ー ド | | | |
| (19) | 市 町 村 長 の 指 定 す る 山 林 | | | |
| (20) | 総 務 省 令 で 定 め る 舟 車 | | | |

(2) 建築同意事務処理状況 (用途別)

平成28年度

| 項 | 区分 | 処理件数 | 構造別 | | | 工事種別 | | | 階数 | | | |
|--------|-----------------------|------|-----|-----|-----|------|----|-----|----|----|----|------|
| | | | 耐火 | 準耐火 | その他 | 新築 | 増築 | その他 | 1階 | 2階 | 3階 | 4階以上 |
| 総数 | | 95 | 13 | 27 | 55 | 85 | 9 | 1 | 33 | 54 | 6 | 2 |
| (1) | イ 劇場の類 | 0 | | | | | | | | | | |
| | ロ 公会堂・集会場 | 0 | | | | | | | | | | |
| (2) | イ キャバレーの類 | 0 | | | | | | | | | | |
| | ロ 遊技場の類 | 0 | | | | | | | | | | |
| | ハ 性風俗関連特殊営業店舗の類 | 0 | | | | | | | | | | |
| | ニ カラオケボックス等個室利用提供店舗の類 | 0 | | | | | | | | | | |
| (3) | イ 待合の類 | 0 | | | | | | | | | | |
| | ロ 飲食店 | 0 | | | | | | | | | | |
| (4) | 百貨店・マーケット | 6 | | 2 | 4 | 5 | 1 | | 6 | | | |
| (5) | イ 旅館・ホテル | 0 | | | | | | | | | | |
| | ロ 寄宿舍・共同住宅 | 9 | 4 | 3 | 2 | 9 | | | | 4 | 5 | |
| (6) | イ 病院・診療所 | 4 | 1 | | 3 | 2 | 2 | | 3 | | | 1 |
| | ロ 老人ホームの類 | 1 | 1 | | | 1 | | | | 1 | | |
| | ハ 養護施設の類 | 3 | 3 | | | 2 | 1 | | | 3 | | |
| | ニ 幼稚園 | 0 | | | | | | | | | | |
| (7) | 各種学校 | 1 | | | 1 | 1 | | | | 1 | | |
| (8) | 図書館の類 | 0 | | | | | | | | | | |
| (9) | イ 特殊浴場 | 0 | | | | | | | | | | |
| | ロ 公衆浴場 | 0 | | | | | | | | | | |
| (10) | 停車場の類 | 0 | | | | | | | | | | |
| (11) | 神社の類 | 3 | | | 3 | 3 | | | 3 | | | |
| (12) | イ 工場・作業場 | 3 | | 3 | | | 3 | | 2 | 1 | | |
| | ロ 映画テレビスタジオ | 0 | | | | | | | | | | |
| (13) | イ 車庫・駐車場 | 3 | | 3 | | 3 | | | 3 | | | |
| | ロ 飛行機格納庫 | 0 | | | | | | | | | | |
| (14) | 倉庫 | 8 | 2 | 4 | 2 | 8 | | | 5 | 3 | | |
| (15) | その他の事業場 | 6 | | | 6 | 5 | 1 | | 3 | 3 | | |
| (16) | イ 複合用途(特定) | 4 | 1 | | 3 | 3 | | 1 | | 3 | 1 | |
| | ロ 複合用途(その他) | 2 | 1 | | 1 | 2 | | | | 1 | | 1 |
| (16の2) | 地下街 | 0 | | | | | | | | | | |
| (16の3) | 準地下街 | 0 | | | | | | | | | | |
| (17) | 重要文化財 | 0 | | | | | | | | | | |
| (18) | アーケード | 0 | | | | | | | | | | |
| (19) | 市町村長の指定する山林 | 0 | | | | | | | | | | |
| (20) | 総務省令で定める舟車 | 0 | | | | | | | | | | |
| | 一般住宅 | 13 | | 2 | 11 | 12 | 1 | | 2 | 11 | | |
| | その他 | 29 | | 10 | 19 | 29 | | | 6 | 23 | | |

(3) 各種届出受理件数

消防法令関係

| 区 分 | 28年度 | 27年度 |
|------------------------|------|------|
| 消防計画作成(変更)届(全体の消防計画含む) | 151 | 127 |
| 防火管理者選解任届(統括防火管理者含む) | 115 | 129 |
| 消防用設備等着工届 | 65 | 72 |
| 消防用設備等設置届 | 76 | 98 |
| 消防用設備等点検結果報告書 | 594 | 557 |
| 防火対象物定期点検報告書 | 22 | 21 |
| 危険物保安監督者選解任届 | 14 | 13 |
| 予防規程制定変更認可申請書 | 13 | 4 |
| 圧縮アセチレンガス等貯蔵開始・廃止等届 | 24 | 23 |

条例関係等

| 区 分 | 28年度 | 27年度 |
|-----------------|------|------|
| 防火対象物使用開始届 | 59 | 44 |
| 炉・ボイラー等設置届 | 9 | 12 |
| 蓄電池設備設置届 | 1 | 7 |
| 変電設備設置届 | 27 | 17 |
| 発電設備設置届 | 6 | 3 |
| 喫煙等禁止指定の一時解除承認願 | 11 | 10 |
| 火災とまぎらわしい行為届 | 170 | 225 |
| 煙火打上げ届 | 4 | 2 |
| 水道断水減水届 | 7 | 4 |
| 道路工事届 | 106 | 119 |
| 少量危険物貯蔵取扱届 | 26 | 24 |
| 指定可燃物貯蔵取扱届 | 4 | 7 |
| 消防用設備等計画書 | 25 | 26 |
| 液化石油ガス設備工事届 | 7 | 3 |
| 火薬類消費許可申請書 | 7 | 8 |
| 露店等の開設届出書 | 84 | 89 |

2 危険物

(1) 危険物施設査察実施状況

平成28年度

| 区分 | 種別 | 総数 | 製造所 | 貯蔵所 | | | | | | | 取扱所 | | | | | |
|--------|----|-----|-----|-------|----------|----------|----------|----------|----------|-------|-----|-------|----------|----------|-------|----|
| | | | | 屋内貯蔵所 | 屋外タンク貯蔵所 | 屋内タンク貯蔵所 | 地下タンク貯蔵所 | 簡易タンク貯蔵所 | 移動タンク貯蔵所 | 屋外貯蔵所 | 小計 | 給油取扱所 | 第一種販売取扱所 | 第二種販売取扱所 | 一般取扱所 | 小計 |
| 施設数 | | 206 | | 35 | 16 | 2 | 46 | 3 | 28 | 6 | 136 | 38 | 1 | | 31 | 70 |
| 延査察実施数 | | 2 | | | | | 1 | | | | 1 | 1 | | | | 1 |

(2) 危険物関係事務処理状況

平成28年度

| 区分 | 種別 | 許可 | | 完成検査 | 完成検査前検査 | | 仮貯蔵扱 | 仮使用 | 譲渡引渡 | 廃止施設 |
|-----|----------|----|----|------|---------|----|------|-----|------|------|
| | | 設置 | 変更 | | 水張 | 水圧 | | | | |
| 総数 | | 7 | 8 | 11 | 0 | 0 | 1 | 5 | 0 | 8 |
| 製造所 | | | | | | | | | | |
| 貯蔵所 | 屋内貯蔵所 | 1 | 1 | | | | 1 | | | 1 |
| | 屋外タンク貯蔵所 | 2 | 1 | 3 | | | | 1 | | 1 |
| | 屋内タンク貯蔵所 | | | | | | | | | |
| | 地下タンク貯蔵所 | | | | | | | | | 2 |
| | 簡易タンク貯蔵所 | | | | | | | | | |
| | 移動タンク貯蔵所 | 2 | 1 | 3 | | | | | | |
| | 屋外貯蔵所 | 1 | | | | | | | | |
| 取扱所 | 給油取扱所 | 1 | 4 | 4 | | | | 4 | | 2 |
| | 第一種販売取扱所 | | | | | | | | | |
| | 第二種販売取扱所 | | | | | | | | | |
| | 一般取扱所 | | 1 | 1 | | | | | | 2 |

(3) 危険物施設許可等手数料

平成28年度

| 種 別 | 件数及び 収入額 | | 件 数 | 収入額(千円) |
|-------------------|-------------|--|-----|---------|
| | | | | |
| 合 計 | | | 37 | 604 |
| 許 可 手 数 料 | 設置 | | 7 | 209 |
| | 変更 | | 8 | 186 |
| 完 成 検 査 手 数 料 | | | 13 | 159 |
| 完 成 検 査 前 検 査 | 水張 | | | |
| | 水圧 | | | |
| 仮 貯 蔵 ・ 仮 取 扱 | | | 1 | 5 |
| 仮 使 用 | | | 5 | 27 |
| 少 量 危 険 物 等 タ ン ク | 水張 | | 3 | 18 |
| | 水圧 | | | |

(4) 危険物施設を有する事業所数・施設数

平成28年度

| 区 分 | 年 度 | | | | | | | |
|---------|-----|-----|-----|-----|-----|-----|-----|-----|
| | 28 | 27 | 26 | 25 | 24 | 23 | 22 | 21 |
| 事 業 所 数 | 110 | 111 | 113 | 117 | 123 | 130 | 132 | 134 |
| 施 設 数 | 206 | 207 | 217 | 228 | 237 | 252 | 257 | 260 |

4 一般住宅防火診断実施状況

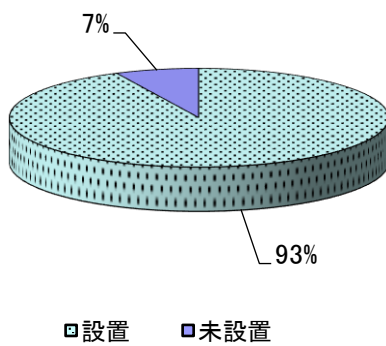
ひとり暮らし高齢者家庭防火診断実施状況(65歳以上)

平成27年度実施状況

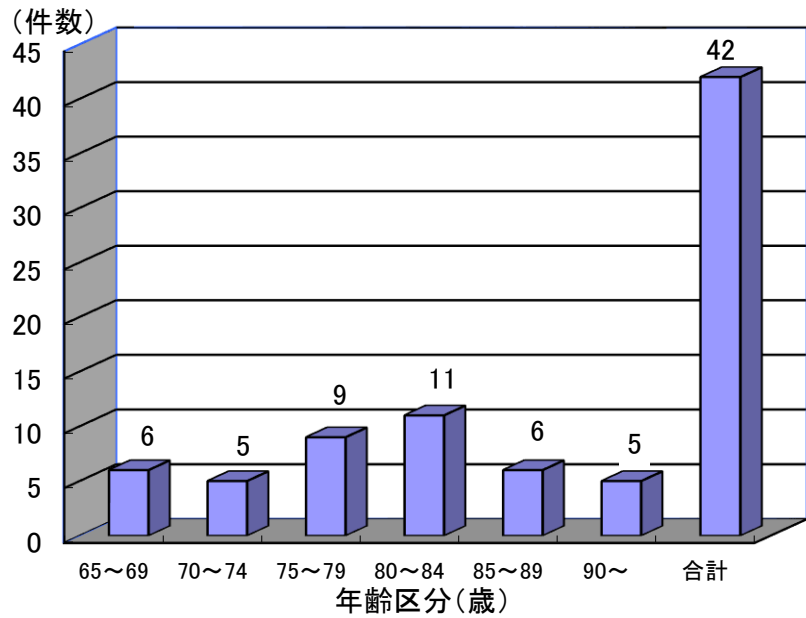
| 実施地区 | 防火診断結果 | | | | | |
|----------|--------|-----|--------|----------|-------|-----|
| | 消火器 | | ガス漏警報器 | | 調理器具 | |
| 総社市 | 設置 | 未設置 | 設置 | 未設置(IH等) | ガスこんろ | IH等 |
| 実施世帯数 42 | 22 | 20 | 12 | 30 | 25 | 17 |

住宅用火災警報器設置状況

対象世帯数42世帯
(設置39世帯, 未設置3世帯)



年齢別防火診断実施状況



5 防火指導等実施状況

平成28年度

| 月 | 区分 | 総 数 | 人形劇・腹話術 による指導 | 消防訓練指導 防火・防災指導 | 消防庁舎等見学 | 火災予防広報 | 住宅用火災警報 器設置説明会等 |
|-----|----|--------|------------------|-------------------|---------|--------|--------------------|
| | | | | | | | |
| 総 | 数 | 208 | 10 | 82 | 56 | 45 | 15 |
| 4月 | | 12 | | 7 | | 3 | 2 |
| 5月 | | 25 | | 8 | 13 | 3 | 1 |
| 6月 | | 9 | | 3 | 5 | | 1 |
| 7月 | | 14 | | 7 | 3 | 1 | 3 |
| 8月 | | 9 | | 3 | 2 | 3 | 1 |
| 9月 | | 4 | | 1 | 2 | 1 | |
| 10月 | | 18 | | 6 | 7 | 4 | 1 |
| 11月 | | 42 | 5 | 16 | 12 | 8 | 1 |
| 12月 | | 15 | | 9 | 2 | 4 | |
| 1月 | | 11 | | 5 | 5 | | 1 |
| 2月 | | 18 | 1 | 10 | 2 | 1 | 4 |
| 3月 | | 31 | 4 | 7 | 3 | 17 | |

6 消防クラブ結成状況

平成28年度

| 区 分 | 総 数 | | 幼年消防クラブ | | 少年消防クラブ | | 婦人防火クラブ | |
|-------------|------------------|-----------------------|------------------|-----------------------|------------------|-----------------------|------------------|-----------------------|
| | ク ラ ブ 数 | ク ラ ブ 員 数 | ク ラ ブ 数 | ク ラ ブ 員 数 | ク ラ ブ 数 | ク ラ ブ 員 数 | ク ラ ブ 数 | ク ラ ブ 員 数 |
| 総 社 市 | 28 | 1517 | 11 | 603 | 5 | 125 | 12 | 789 |

○幼年消防クラブ

- 幼稚園 3クラブ
- 保育園 7クラブ
- 認定こども園 1クラブ

○連合会組織

総社市幼少年婦人防火委員会 昭和55年11月5日設立

○自衛消防組織

防火委員会 8 団体