

乳幼児健康診査

◎受付時間：12：50～14：40

◎診療時間：13：30～15：30（予定）

場所：清音福祉センター（総社市清音軽部 1135）

●問い合わせ こども課母子保健係 ☎0866-92-8261

乳児健康診査		1歳6か月児健康診査		3歳児健康診査	
年月日	対象児	年月日	対象児	年月日	対象児
令和6年 4月24日(水)	令和5年 12月生	令和6年 4月25日(木)	令和4年 9月生	令和6年 4月26日(金)	令和2年 10月生
5月29日(水)	令和6年 1月生	5月30日(木)	10月生	5月31日(金)	11月生
6月26日(水)	2月生	6月27日(木)	11月生	6月28日(金)	12月生
7月24日(水)	3月生	7月25日(木)	12月生	7月26日(金)	令和3年 1月生
8月28日(水)	4月生	8月29日(木)	令和5年 1月生	8月30日(金)	2月生
9月25日(水)	5月生	9月26日(木)	2月生	9月27日(金)	3月生
10月23日(水)	6月生	10月24日(木)	3月生	10月25日(金)	4月生
11月27日(水)	7月生	11月28日(木)	4月生	11月29日(金)	5月生
12月18日(水)	8月生	12月19日(木)	5月生	12月20日(金)	6月生
令和7年 1月29日(水)	9月生	令和7年 1月30日(木)	6月生	令和7年 1月31日(金)	7月生
2月26日(水)	10月生	2月27日(木)	7月生	2月28日(金)	8月生
3月12日(水)	11月生	3月13日(木)	8月生	3月14日(金)	9月生

4か月児健康診査

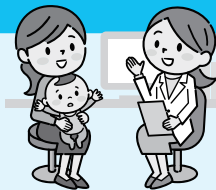
- 【内容】身体計測、内科診察、育児相談、ブックスタート
 【対象】4か月児
 【持参品】親子健康手帳、健康診査票、ブックスタート申込書、バスタオル

1歳6か月児健康診査

- 【内容】身体計測、内科診察、歯科診察、育児相談、栄養相談
 【対象】1歳6か月児
 【持参品】親子健康手帳、健康診査票、コミュニケーションの育ち質問票、バスタオル

乳児一般健康診査

生後1歳未満の乳児は、かかりつけ医で定期的に健康チェックを行いましょう。
 親子健康手帳の別冊（母子保健ガイド）に、「乳児一般健康診査依頼票」が2回分とじ込まれています。里帰りなどで県外の医療機関で乳児一般健康診査を受ける場合は、受診後に費用（または費用の一部）を市に請求できます。
 詳しくは、こども課母子保健係までお問い合わせください。



3歳児健康診査

- 【内容】身体計測、尿検査、弱視スクリーニング(屈折検査)、内科診察、歯科診察、育児相談、栄養相談
 【対象】3歳6か月児
 【持参品】親子健康手帳、健康診査票、健診当日の朝一番の尿、バスタオル

※対象児には健康診査票を送ります。
 日程は随時変更する場合があります。
 必ず事前通知でご確認ください。

健康診査
 後期高齢者健診・その他
 がん総合健診
 高齢者の予防接種
 体を動かして・食事を
 見直して健康づくり
 に取り組みたい人
 健康ポイント
 妊娠・出産・費用助成
 産後の健康のために・乳
 幼児健康診査
 子どもの定期予防接種
 ・子育て支援の相談
 ・子どもの発達相談
 ・子育て支援の相談
 ・子育て支援の相談
 ・子育て支援の相談