

# 1 学校施設等（1）

## ◆保育所（2園）

園名	園面積（㎡）				建物面積（㎡）				教室数	
	建物敷地 所在地	園庭	その他	合計	鉄筋 地図	鉄骨	木造	合計	保育室	遊戯室
総社保育所	768	1,170	1,495	3,433	661	108		769	7	
	総社市井尻野 1717 番地 4				[MAP ● P31 ①]					
中央保育所	1,046	2,000	1,367	4,413		1,046		1,046	8	1
	総社市真壁 737 番地 3				[MAP ● P31 ②]					
合計				7,846				1,815		

## ◆認定こども園（1園）

園名	園面積（㎡）				建物面積（㎡）				教室数	
	建物敷地 所在地	園庭	その他	合計	鉄筋 地図	鉄骨	木造	合計	保育室	遊戯室
きよね認定 こども園	2,876	2,201	1,424	6,501	475		933	1,408	10	1
	総社市清音軽部 762 番地				[MAP ● P31 ③]					
合計				6,501				1,408		

## ◆幼稚園（17園）

園名	校地面積（㎡）				建物面積（㎡）				教室数	
	建物敷地 所在地	運動場	その他	合計	鉄筋 地図	鉄骨	木造	合計	保育室	遊戯室
総社幼稚園	1,025	1,157		2,182	907	60		967	7	1
	総社市総社二丁目 17 番 15 号				[MAP ● P31 ④]					
井尻野幼稚園	1,685	1,162	152	2,999		695		695	6	1
	総社市井尻野 1778 番地 2				[MAP ● P31 ⑤]					
総社南幼稚園	912	1,591		2,503	849	20		869	6	1
	総社市中央三丁目 9 番 101 号				[MAP ● P31 ⑥]					
総社北幼稚園	1,357	1,176	159	2,692	598	24		622	4	1
	総社市泉 1 番地 192				[MAP ● P31 ⑦]					
常盤幼稚園	2,966	2,146		5,112	1,816	9		1,825	10	1
	総社市真壁 773 番地 1				[MAP ● P31 ⑧]					
三須幼稚園	810	2,005	427	3,242		413		413	3	1
	総社市上林 303 番地 1				[MAP ● P31 ⑨]					
服部幼稚園	762	1,591		2,353		511		511	3	1
	総社市窪木 885 番地 5				[MAP ● P31 ⑩]					
阿曾幼稚園	1,086	998	170	2,254	434	24		458	3	1
	総社市西阿曾 141 番地				[MAP ● P31 ⑪]					
池田幼稚園	567	1,321	150	2,038		376		376	2	1
	総社市見延 640 番地				[MAP ● P31 ⑫]					
秦幼稚園	935	1,320	251	2,506		513		513	3	1
	総社市秦 2987 番地				[MAP ● P31 ⑬]					
神在幼稚園	667	1,398		2,065		476		476	3	1
	総社市富原 407 番地 1				[MAP ● P31 ⑭]					

## 学校施設等 (2)



園名	校地面積 (㎡)				建物面積 (㎡)				教室数	
	建物敷地 所在地	運動場	その他	合計	鉄筋 地図	鉄骨	木造	合計	保育室	遊戯室
久代幼稚園	1,127	2,073		3,200		692		692	4	1
	総社市久代 4584 番地				[MAP ● P31 ⑮]					
山田幼稚園	840	1,230	67	2,137		393		393	2	1
	総社市山田 205 番地 1				[MAP ● P31 ⑯]					
新本幼稚園	1,061	1,391		2,452		427		427	2	1
	総社市新本 7274 番地				[MAP ● P31 ⑰]					
昭和幼稚園	575	1,248		1,823	391	36		427	3	1
	総社市美袋 245 番地 1				[MAP ● P31 ⑱]					
維新幼稚園	794	495		1,289		340	81	421	2	1
	総社市原 2257 番地 1				[MAP ● P31 ⑲]					
山手幼稚園	691	508	1,910	3,109		835		835	6	1
	総社市岡谷 627 番地				[MAP ● P31 ⑳]					
合計	17,860	22,810	3,286	43,956	5,830	5,009	81	10,920	69	17

## ◆小学校 (15校)

校名	校地面積 (㎡)				建物面積 (㎡)				教室数	
	建物敷地 所在地	運動場	その他	合計	鉄筋 地図	鉄骨	木造	合計	普通教室	特別教室
総社小学校	8,372	8,755	1,001	18,128	5,221	303		5,524	29	18
	鉄骨 1,022				25 × 15 補 11 × 9					
	総社市総社三丁目 13 番 1 号				[MAP ● P31 ㉑]					
総社中央小学校	5,702	14,282		19,984	3,784	81		3,865	17	10
	鉄骨 800				25 × 14 補 10 × 5					
	総社市門田 959 番地				[MAP ● P31 ㉒]					
総社北小学校	10,378	13,113		23,491	4,194	100		4,294	9	13
	鉄筋コナート 882				25 × 12 補 25 × 5					
	総社市泉 2 番地 2				[MAP ● P31 ㉓]					
常盤小学校	7,582	10,151	3,750	21,483	5,456	241		5,697	29	10
	鉄骨 801				25 × 13 補 10 × 8					
	総社市三輪 926 番地				[MAP ● P31 ㉔]					
総社東小学校	10,100	10,785		20,885	2,882	520		3,402	13	12
	鉄骨 621				25 × 13					
	総社市南溝手 480 番地				[MAP ● P31 ㉕]					
阿曾小学校	5,349	6,733		12,082	2,437	75		2,512	7	10
	鉄骨 901				25 × 13 補 10 × 8					
	総社市西阿曾 207 番地 1				[MAP ● P31 ㉖]					
池田小学校	5,476	3,194	1,233	9,903	1,704	40		1,744	6	7
	鉄骨 930				25 × 9 補 8 × 4					
	総社市見延 699 番地				[MAP ● P31 ㉗]					

次ページへつづく→

校名	校地面積 (㎡)				建物面積 (㎡)				教室数	
	建物敷地 所在地	運動場	その他	合計	鉄筋 地図	鉄骨	木造	合計	普通教室	特別教室
秦小学校	3,534	5,398		8,932	1,833	65		1,898	8	6
	鉄骨 558				25 × 11 補 10 × 5					
	総社市秦 2815 番地 2				[MAP ● P31 ㉘]					
神在小学校	4,051	5,732		9,783	2,552	32		2,584	8	9
	鉄骨 585				25 × 12 補 10 × 5					
	総社市富原 422 番地				[MAP ● P31 ㉙]					
総社西小学校	5,210	10,074	572	15,856	3,322	52		3,374	8	16
	鉄骨 699				25 × 12 補 10 × 6					
	総社市久代 4386 番地 2				[MAP ● P31 ㉚]					
新本小学校	3,260	5,526	368	9,154	1,996	27	23	2,046	7	6
	鉄骨 689				25 × 11 補 12.5 × 4					
	総社市新本 7288 番地				[MAP ● P31 ㉛]					
昭和小学校	5,222	6,476		11,698	2,574	107		2,681	9	6
	鉄骨 907				25 × 13 補 8.7 × 8.7					
	総社市美袋 207 番地				[MAP ● P31 ㉜]					
維新小学校	4,000	6,641		10,641	2,097	7		2,104	4	8
	鉄骨 873				25 × 7 補 6 × 4					
	総社市原 2229 番地 1				[MAP ● P31 ㉝]					
山手小学校	9,378	10,225	4,235	23,838	2,969	452	121	3,542	18	6
	鉄骨 895				25 × 11 補 15 × 5					
	総社市岡谷 607 番地 2				[MAP ● P31 ㉞]					
清音小学校	9,790	7,818		17,608	3,250	250	237	3,737	14	9
	鉄骨 1,303				25 × 15 補 12 × 10					
	総社市清音軽部 666 番地 1				[MAP ● P31 ㉟]					
合計	97,404	124,903	11,159	233,466	46,271	2,352	381	49,004	186	146

## 2 調理場と教育研修所

### ◆中学校（4校）

校名	校地面積 (㎡)				建物面積 (㎡)				教室数		
	建物敷地	運動場	その他	合計	鉄筋	鉄骨	木造	合計	普通教室	特別教室	
	屋内運動場の構造と延床面積 (㎡)				プール (m×m、補は補助プール)						
所在地					地図						
総社東中学校	11,260	11,012	4,043	26,315	5,819	763		6,582	29	26	
	鉄筋コンクリート 1,627										
	総社市井手 565 番地				[MAP ● P31 ㉞]						
総社西中学校	8,980	13,059		22,039	7,269	62		7,331	27	23	
	鉄筋コンクリート 1,294										
	総社市駅前一丁目 10 番 1 号				[MAP ● P31 ㉟]						
総社中学校	9,219	12,370	310	21,899	5,147	60		5,207	10	18	
	鉄筋コンクリート 1,495				25 × 15						
	総社市秦 540 番地				[MAP ● P31 ㊸]						
昭和中学校	3,775	9,807		13,582	2,162	384		2,546	5	9	
	鉄筋コンクリート 1,253				25 × 15						
	総社市美袋 1636 番地				[MAP ● P31 ㊹]						
合計	33,234	46,248	4,353	83,835	20,397	1,269		21,666	71	76	

### ◆児童発達支援センター

園名	園面積 (㎡)				建物面積 (㎡)				教室数	
	建物敷地	園庭	その他	合計	鉄筋	鉄骨	木造	合計	保育室	遊戯室
	所在地				地図					
総社 はばたき園	838	900	2,436	4,174		838		838	5	1
	総社市小寺 365 番地				[MAP ● P31 ㊺]					
合計	4,174				838					

### ◆放課後児童クラブ

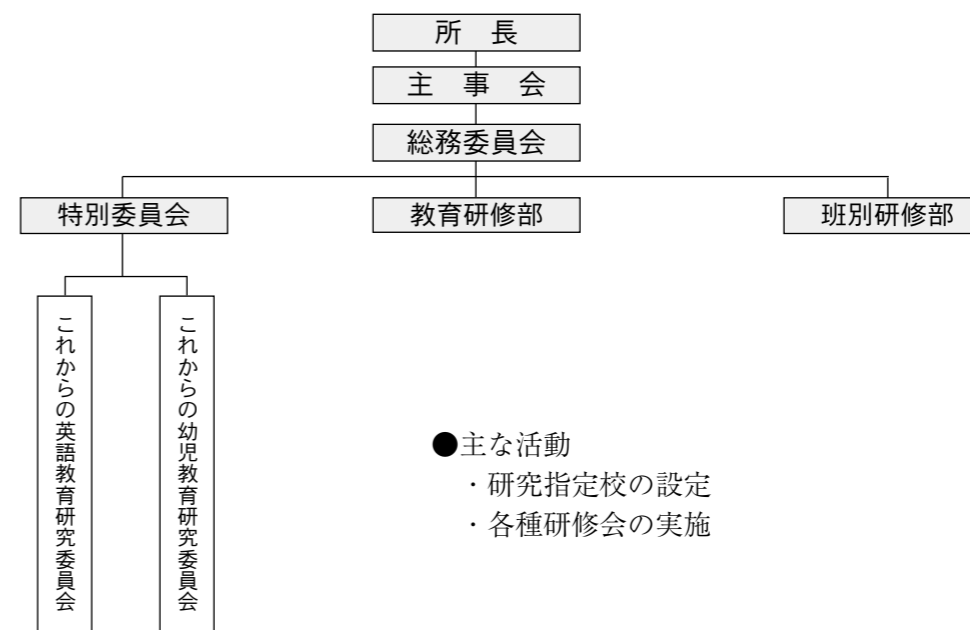
小学校区	運営委員会名		建物面積 (㎡)	開設年月日
総社小学校	総社ひまわり児童クラブ	校外	プレハブ	200.65 H12. 4. 1
常盤小学校	ときわたんぼ児童クラブ	校内	プレハブ	115.24 H10. 9. 1
常盤小学校	ときわたんぼ児童クラブ	校内	プレハブ	89.48 H22. 4. 1
中央小学校	マザー・ブース浅尾児童クラブ	校内	プレハブ	112 H16. 2. 1
総社北小学校	総社北ゆうあい児童クラブ	校内	教室	67.5 H16. 6. 1
総社東小学校	総社東キッズクラブ	校内	プレハブ	115.24 H18. 4. 1
阿曾小学校	阿曾鬼の城児童クラブ	校内	プレハブ	67.48 H20. 4. 1
秦小学校	正木山児童クラブ	校内	プレハブ	67.48 H21.10. 1
神在小学校	神在ちしゃの木児童クラブ	校内	プレハブ	91.61 H19. 4. 1
総社西小学校	総社西いろは児童クラブ	校内	教室	65.7 H18. 7. 1
新本小学校	新本赤米の郷児童クラブ	校内	教室	35 H27. 7. 1
昭和小学校	放課後児童クラブおひさま	校外	旧昭和児童館	471.2 H17. 4. 1
山手小学校	やまっこ児童クラブ	校内	専用教室	168.48 H12. 4. 1
清音小学校	きよね放課後児童クラブランドセル	校外	清音公民館別館	676 H14. 4. 1
合計				2,343.06

### ◆調理場

	総社東学校給食共同調理場	総社西学校給食共同調理場
外観		
所在地	総社市総社 1586-1 [MAP ● P31 ㊻]	総社市秦 2730-1 [MAP ● P31 ㊼]
敷地面積	2,975 ㎡	2,032 ㎡
建物面積・構造		
調理室棟	979 ㎡ (鉄骨造一部2階建)	528 ㎡ (鉄骨造一部2階建)
ボイラー室	41 ㎡ (鉄骨ブロック造平屋)	25 ㎡ (鉄骨ブロック造平屋)
車庫	89 ㎡ (鉄骨ブロック造平屋)	40 ㎡ (鉄骨ブロック造平屋)
倉庫	[車庫を含む]	15 ㎡ (鉄骨造平屋)
処理能力	5,500 食	2,000 食
対象校	小学校 8 校、中学校 2 校 ※総社・総社中央・総社北・常盤・総社東・阿曾・山手・清音の各小学校、総社東・総社西の各中学校に約 5,300 食	小学校 7 校、中学校 2 校 ※池田・秦・神在・総社西・新本・昭和・維新の各小学校、総社・昭和の各中学校に約 1,200 食
給食費 (1 食あたり)	小学校 260 円、中学校 300 円	小学校 260 円、中学校 300 円
委託業務	輸送、ボイラー業務 [配送車 3 台]	輸送、ボイラー業務 [配送車 2 台]
職員数	所長 1 人、栄養教諭 (県費) 2 人、調理員 6 人 臨時調理員 (フル・パート) 25 人、事務 (嘱託) 1 人	所長 1 人、栄養教諭 (県費) 1 人、調理員 3 人 臨時調理員 (フル・パート) 10 人、事務 (嘱託) 1 人
しゅん工	昭和 55 年 3 月 20 日	昭和 58 年 3 月 25 日

### ◆総社市教育研修所

総社市教育研修所は、県・市の教育行政の重点と教育研修所本来の目的を達成するため、自主的研修に努め教職員の資質の向上に資するための組織である。



## 3 社会教育施設(1)



## ◆公民館・分館(6公民館、20分館)

施設名	所在地	構造	延面積(m <sup>2</sup> )	建築年
中央公民館 (総合文化センター) [MAP ● P31 ㉔]	総社市中央三丁目 1-102	R C 2階	1,638.15	昭和 48 年
				
中央公民館総社分館	総社市総社二丁目 18-18	木造平屋	366.61	昭和 63 年
中央公民館総社北分館	総社市小寺 1281-1	木造平屋	225.70	平成 2 年
中央公民館浅尾分館	総社市門田 956-1	木造平屋	233.00	平成 3 年
中央公民館常盤分館	総社市三輪 821	R C 2階	413.40	昭和 56 年
中央公民館池田分館	総社市見延 638	R C 2階	337.25	昭和 52 年
東公民館 [MAP ● P31 ㉕]	総社市南溝手 477-7 ※約 5,000 m <sup>2</sup> のグラウンドあり	R C 2階	419.12	昭和 52 年
				
東公民館三須分館	総社市上林 303-1	鉄骨平屋	301.94	昭和 62 年
東公民館服部分館	総社市南溝手 265-13	鉄骨平屋	300.58	昭和 61 年
東公民館阿曾分館	総社市西阿曾 188-1	鉄骨平屋	444.49	平成 22 年
西公民館 [MAP ● P31 ㉖]	総社市秦 350	R C 2階	623.06	昭和 51 年
				
西公民館秦分館	総社市秦 3465-1	鉄骨平屋	213.17	昭和 58 年
西公民館神在分館	総社市富原 903-1	鉄骨平屋	225.58	昭和 58 年
西公民館久代分館	総社市久代 4482-1	鉄骨平屋	496.16	平成 27 年
西公民館山田分館	総社市山田 203-2	鉄骨平屋	337.31	昭和 57 年
西公民館新本分館	総社市新本 7743	鉄骨平屋	351.17	昭和 59 年

施設名	所在地	構造	延面積(m <sup>2</sup> )	建築年
昭和公民館 [MAP ● P31 ㉗]	総社市美袋 1915-1	鉄骨 3階	1087.38	平成 28 年
				
昭和公民館日美分館	総社市美袋 1915-1 昭和公民館 1階の一部	鉄骨 3階	1087.38 内 20.91	平成 28 年
昭和公民館水内分館	総社市原 2167-1	R C 平屋	200.00	昭和 54 年
昭和公民館下倉分館	総社市下倉 1338-3	鉄骨平屋	171.92	平成元年
昭和公民館富山分館	総社市種井 1856-1 ※空調に地熱を活用	木造平屋	147.40	平成 14 年
山手公民館 [MAP ● P31 ㉘]	総社市岡谷 151-1 ※最大 350 人収容のホールあり	R C 3階	2,265.04	平成 4 年
				
山手公民館西郡分館	総社市西郡 857-1	鉄骨平屋	223.44	昭和 61 年
山手公民館岡谷分館	総社市岡谷 718-4	木造平屋	243.20	平成 18 年
山手公民館宿分館	総社市宿 1272-1	鉄骨平屋	194.08	昭和 54 年
清音公民館 [MAP ● P31 ㉙]	総社市清音軽部 1135 ※別館(R C 2階、537.15 m <sup>2</sup> 、昭和 57 年建) を含む、増築部分鉄骨 3階	R C 3階	1,743.41	昭和 59 年
				

※ 構造・建築年については主たる建物のみを示す  
 ※ 延面積には、自転車置場や倉庫等の面積を含む

# 社会教育施設（2）





### ◆図書館

図書館	
所在地	総社市中央三丁目 10-113 [MAP ● P31 ㊸]
敷地面積	2,949.07 m <sup>2</sup>
建物面積・構造	1987.34 m <sup>2</sup> (鉄筋コンクリート造3階建) エレベーターあり 1階 986.77 m <sup>2</sup> 2階 627.68 m <sup>2</sup> 3階 372.89 m <sup>2</sup>
しゅん工	昭和 57 年 3 月 25 日
諸施設	<ul style="list-style-type: none"> <li>・視聴覚ライブラリー</li> <li>・1階…一般開架室、参考図書・郷土資料コーナー、雑誌コーナー、読書室、書庫、自動車文庫の書庫と車庫</li> <li>・2階…多目的室、えほんのもり・赤ちゃんの駅、こども室、事務室</li> <li>・3階…展示ホール、3階書庫</li> </ul>



### ◆教育集会所

	中原会館	長良文化センター
外 観		
所在地	総社市中原 1005-6 [MAP ● P31 ㊹]	総社市長良 336 [MAP ● P31 ㊺]
敷地面積	1741.89 m <sup>2</sup>	923.00 m <sup>2</sup>
建物面積・構造	257.64 m <sup>2</sup> (鉄骨造2階建)	266.24 m <sup>2</sup> (鉄骨造2階建)
しゅん工	昭和 53 年 3 月 25 日	昭和 54 年 3 月 31 日
諸施設	グラウンド	

※ 建物面積については主たる建物のみ



### ◆その他諸施設

勤労青少年ホーム（総合文化センター）	
所在地	総社市中央三丁目 1-102 [MAP ● P31 ㊻]
敷地面積	8,350.02 m <sup>2</sup> [総合文化センターと同一敷地]
建物面積・構造	722.47 m <sup>2</sup> (鉄筋コンクリート造2階建)
しゅん工	昭和 47 年 3 月 20 日
きよね夢てらす	
所在地	総社市清音軽部 666-6 [MAP ● P31 ㊼]
敷地面積	2,389.00 m <sup>2</sup>
建物面積・構造	783.76 m <sup>2</sup> (木造2階建)
しゅん工	平成 15 年 5 月 31 日



※きよね夢てらす指定管理者＝特定非営利活動法人きよね夢てらす

### ◆水辺の楽校

	そうじゃ水辺の楽校	きよね水辺の楽校
外 観		
所在地	総社市富原・下原地内 [高梁川右岸側河川敷] [MAP ● P31 ㊽]	総社市清音上中島地内 [高梁川左岸側河川敷] [MAP ● P31 ㊾]
敷地面積	35ha (占有面積)	6.5ha (占有面積)
建物面積・構造		
研修管理棟	59.62 m <sup>2</sup> (軽量鉄骨造2階建)	
便所	3.45 m <sup>2</sup> (簡易建物平屋)	2.67 m <sup>2</sup> (簡易建物平屋)
しゅん工	平成 15 年 3 月 31 日	平成 11 年 6 月 20 日
諸施設	<ul style="list-style-type: none"> <li>・ワンド カヌーデッキや木橋がある入り江のような形状をしている</li> <li>・カヌー水路 カヌーを楽しめる幅6～10m長さ約350mの水路</li> <li>・遊水路 長さ約150mの水深の浅い水路</li> <li>・芝生広場 約0.8haの広さをもつステージ付のものと、遊水路に隣接するものの2か所ある</li> <li>・散策道 全長約5kmの道</li> <li>・研修管理棟 事務室やカヌー保管庫がある</li> </ul>	<ul style="list-style-type: none"> <li>・せせらぎ水路 約100mのせせらぎ</li> <li>・芝生広場 せせらぎ水路に隣接する場所に広がる</li> </ul>

※水辺の楽校指定管理者＝サポートそうじゃ水辺の楽校

## 4 文化・芸術関係施設



総社市民会館（総合文化センター）	
所在地	総社市中央三丁目 1-102 [MAP ● P31 ㉓]
敷地面積	8,350.02 m <sup>2</sup> [総合文化センター全体]
建物面積・構造	3,735.51 m <sup>2</sup> (鉄筋コンクリート造3階、一部鉄骨)
しゅん工	昭和48年4月20日
舞台規模	間口 17.4 m 奥行 14.25 m 高さ 7.2 m
席数	固定総席数 1,018 席 1階 649 席 [オーケストラピット 73 席、車いす 6 席] 2階 353 席 親子席 16 席
諸施設	・楽屋 115.3 m <sup>2</sup> 第1楽屋 14.2 m <sup>2</sup> 第2楽屋 25.8 m <sup>2</sup> 第3楽屋 29.1 m <sup>2</sup> 第4楽屋 46.2 m <sup>2</sup> ・駐車場 駐車台数 120 台



総社吉備路文化館	
所在地	総社市上林 1252 [MAP ● P31 ㉔]
敷地面積	5,193 m <sup>2</sup> (岡山県からの借地)
建物面積・構造	981.87 m <sup>2</sup> (鉄筋コンクリート造2階建)
しゅん工	平成26年4月1日 (建年は昭和50年)
諸施設	・1階…収蔵庫 ・2階…ガイダンス施設、高木聖鶴作品常設展示室、 展示室 (213.19 m <sup>2</sup> 、展示ケース6室)
設置目的	・高木聖鶴氏の書をはじめ、郷土ゆかりの作家の作品や美術品、資料の保管・整理・調査・研究 ・高木聖鶴氏の作品の常設展示 ・展示室の一般利用も含めた展示利用 ・吉備路や市内の文化財をパネルで紹介するガイダンス



埋蔵文化財学習の館	
所在地	総社市南溝手 265-3 [MAP ● P31 ㉕]
敷地面積	2,848 m <sup>2</sup>
建物面積・構造	1,354.77 m <sup>2</sup> (鉄骨造2階建) 1階 673.45 m <sup>2</sup> 2階 681.32 m <sup>2</sup>
しゅん工	平成6年3月31日 [オープン 平成6年8月1日]
諸施設	・1階…記録整理室、記録保管室、特別収蔵室、一般展示室 ・2階…収蔵室
設置目的	・発掘調査で出土した遺物等の保管・整理・活用を図る施設 ・出土した遺物の整理段階から収蔵・展示を通して、歴史を学んでもらうための施設



鬼城山ビジターセンター	
所在地	総社市黒尾 1101-2 [MAP ● P31 ㉖]
敷地面積	508 m <sup>2</sup>
建物面積・構造	345.95 m <sup>2</sup> (鉄筋コンクリート 一部木造平屋)
しゅん工	平成17年3月31日 [オープン 平成17年8月4日]
諸施設	休憩室、講義室、展示室
設置目的	鬼城山(鬼ノ城)の総合案内を行うための施設



## 5 体育施設(1)



スポーツセンター	
所在地	総社市三輪 1300 [MAP ● P31 55]
敷地面積	85,376.15 m <sup>2</sup>
施設の構成	体育館 (メインアリーナ・サブアリーナ) 多目的広場 野球場 テニスコート プール



## ▼スポーツセンターの諸施設

★体育館 (メインアリーナ・サブアリーナ)	
建物面積・構造	メインアリーナ 8,307.91 m <sup>2</sup> (鉄筋コンクリート造3階、一部鉄骨) サブアリーナ 1,927.44 m <sup>2</sup> (鉄筋コンクリート造2階、一部鉄骨)
しゅん工	メインアリーナ 平成 14 年 9 月 サブアリーナ 昭和 49 年 6 月→平成 14 年 9 月リニューアル
諸施設	・メインアリーナ 競技場面積 45 m × 57 m 2,565 m <sup>2</sup> 競技施設 卓球 15 面 バスケットボール 3 面 バレーボール 3 面 バドミントン 15 面 ハンドボール 2 面 ・サブアリーナ 競技場面積 1,026.38 m <sup>2</sup> 競技施設 バスケットボール 運用 2 面 バレーボール 運用 2 面 バドミントン 6 面
★多目的広場	
敷地面積	90 m × 75 m
しゅん工	平成 14 年 9 月
★野球場	
規模	センター 119 m 両翼 90 m 夜間照明付 内野固定座席 870 席
しゅん工	昭和 46 年 2 月→平成 16 年リニューアル
★テニスコート	
規模	4 面 砂入り人工芝コート 夜間照明付
しゅん工	昭和 46 年 2 月→平成 7 年リニューアル
★プール	
規模	一般用…50 m 7 コース 幼児用…ひょうたん形
しゅん工	昭和 47 年 3 月

※指定管理者=コナミスポーツ&amp;ライフ・日本管財グループ

武道館	
所在地	総社市真壁 423-1 [MAP ● P31 56]
敷地面積	7,626 m <sup>2</sup>
建物面積・構造	武道館…1,186.05 m <sup>2</sup> (鉄筋コンクリート造2階、一部鉄骨) 弓道場…265.6 m <sup>2</sup> (鉄骨造平屋、一部木造)
しゅん工	平成元年 5 月
競技種目	武道館…柔道 空手道 合気道 剣道 居合道 少林寺拳法 太極拳 弓道場…和弓 6 人立



※指定管理者=コナミスポーツ&amp;ライフ・日本管財グループ

総社北公園陸上競技場	
所在地	総社市福井 1200 [MAP ● P31 57]
敷地面積	約 82,000 m <sup>2</sup>
建物面積・構造	管理棟及び運動用具倉庫…1,186.05 m <sup>2</sup> (鉄筋コンクリート造平屋)
しゅん工	平成 7 年 9 月
諸施設	・陸上競技場…第 3 種公認 400 m 8 レーン 全天候舗装 ・テニスコート…6 面 砂入り人工芝コート 夜間照明付 ・駐車場…収容台数 310 台

※テニスコートは平成 6 年 5 月 12 日仮オープン  
※指定管理者=コナミスポーツ&ライフ・日本管財グループ

山手スポーツ広場	
所在地	総社市宿 1778-1 [MAP ● P31 58]
敷地面積	約 30,716 m <sup>2</sup>
建物面積・構造	管理棟及び運動用具倉庫…1,186.05 m <sup>2</sup> (鉄筋コンクリート造2階屋)
しゅん工	平成 11 年 9 月
諸施設	・多目的広場…100 m × 100 m 夜間照明付 ・テニスコート…3 面 砂入り人工芝コート 夜間照明付 ・駐車場…収容台数 68 台



※指定管理者=コナミスポーツ&amp;ライフ・日本管財グループ

## 体育施設（２）

## 教育施設所在地図

清音ふるさとふれあい広場	
所在地	総社市清音三因 1017-4 [MAP ● P31 ⑤⑨]
敷地面積	約 103,720 m <sup>2</sup>
建物面積・構造	管理棟及び運動用具倉庫…1,186.05 m <sup>2</sup> (鉄筋コンクリート造2階屋)
しゅん工	平成7年9月
諸施設	<ul style="list-style-type: none"> <li>・多目的広場…130 m×90 m 夜間照明付</li> <li>・テニスコート…4面 砂入り人工芝コート 夜間照明付</li> <li>・グラウンドゴルフ ・ペタンク場</li> <li>・ミニゴルフ場 ・駐車場…収容台数 100台</li> <li>・その他…野外炊事場</li> </ul>

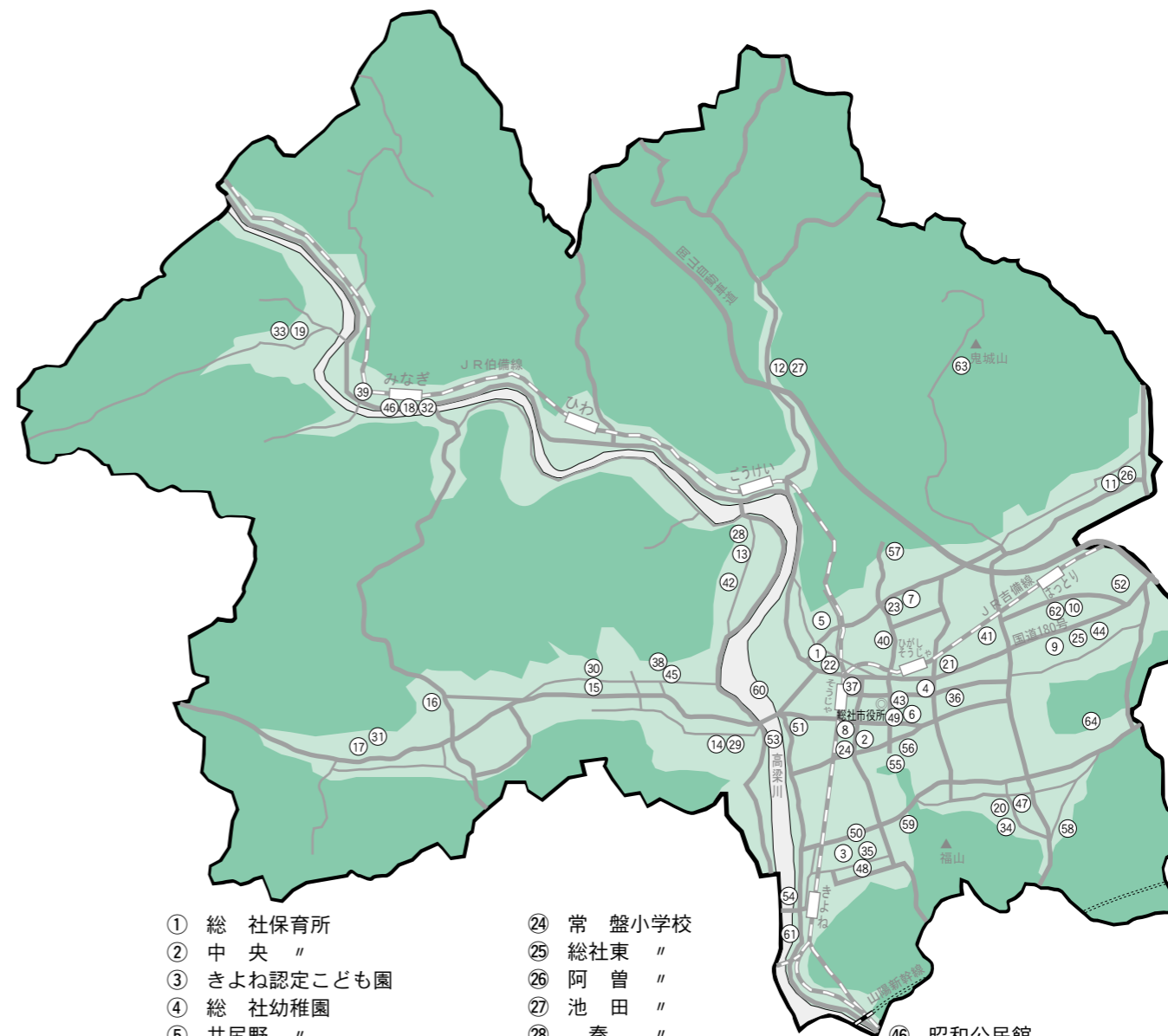


※指定管理者 = NPO法人きよね夢てらす

### ▼河川敷グラウンド

	高梁川河川敷グラウンド	清音河川敷グラウンド
外観		
所在地	総社市真壁・井尻野地内 [高梁川左岸側河川敷] [MAP ● P31 ⑥]	総社市清音上中島地内 [高梁川左岸側河川敷] [MAP ● P31 ⑥]
敷地面積	7.6 ha (占用面積)	4 ha (占用面積)
しゅん工	平成15年3月31日	平成8年3月20日
用途	多目的利用、野球、サッカー	多目的利用、野球、サッカー

※高梁川河川敷グラウンド指定管理者 = コナミスポーツ&ライフ・日本管財グループ  
※清音河川敷グラウンド指定管理者 = NPO法人きよね夢てらす



- |         |        |             |         |         |         |         |        |        |        |        |        |       |        |        |        |        |        |        |        |         |          |         |         |         |        |        |       |        |         |        |        |        |        |        |          |         |        |        |           |                |         |                                 |        |       |         |        |        |       |           |        |            |             |            |            |       |              |            |                |                |               |              |                |             |
|---------|--------|-------------|---------|---------|---------|---------|--------|--------|--------|--------|--------|-------|--------|--------|--------|--------|--------|--------|--------|---------|----------|---------|---------|---------|--------|--------|-------|--------|---------|--------|--------|--------|--------|--------|----------|---------|--------|--------|-----------|----------------|---------|---------------------------------|--------|-------|---------|--------|--------|-------|-----------|--------|------------|-------------|------------|------------|-------|--------------|------------|----------------|----------------|---------------|--------------|----------------|-------------|
| ① 総社保育所 | ② 中央 " | ③ きよね認定こども園 | ④ 総社幼稚園 | ⑤ 井尻野 " | ⑥ 総社南 " | ⑦ 総社北 " | ⑧ 常盤 " | ⑨ 三須 " | ⑩ 服部 " | ⑪ 阿曾 " | ⑫ 池田 " | ⑬ 秦 " | ⑭ 神在 " | ⑮ 久代 " | ⑯ 山田 " | ⑰ 新本 " | ⑱ 昭和 " | ⑲ 維新 " | ⑳ 山手 " | ㉑ 総社小学校 | ㉒ 総社中央 " | ㉓ 総社北 " | ㉔ 常盤小学校 | ㉕ 総社東 " | ㉖ 阿曾 " | ㉗ 池田 " | ㉘ 秦 " | ㉙ 神在 " | ㉚ 総社西 " | ㉛ 新本 " | ㉜ 昭和 " | ㉝ 維新 " | ㉞ 山手 " | ㉟ 清音 " | ㊱ 総社東中学校 | ㊲ 総社西 " | ㊳ 総社 " | ㊴ 昭和 " | ㊵ 総社はばたき園 | ㊶ 総社東学校給食共同調理場 | ㊷ 総社西 " | ㊸ 総合文化センター(市民会館・中央公民館・勤労青少年ホーム) | ㊹ 東公民館 | ㊺ 西 " | ㊻ 昭和公民館 | ㊼ 山手 " | ㊽ 清音 " | ㊾ 図書館 | ㊿ きよね夢てらす | 1 中原会館 | 2 長良文化センター | 3 そうじゃ水辺の楽校 | 4 きよね水辺の楽校 | 5 スポーツセンター | 6 武道館 | 7 総社北公園陸上競技場 | 8 山手スポーツ広場 | 9 清音ふるさとふれあい広場 | 10 高梁川河川敷グラウンド | 11 清音河川敷グラウンド | 12 埋蔵文化財学習の館 | 13 鬼城山ビジターセンター | 14 総社吉備路文化館 |
|---------|--------|-------------|---------|---------|---------|---------|--------|--------|--------|--------|--------|-------|--------|--------|--------|--------|--------|--------|--------|---------|----------|---------|---------|---------|--------|--------|-------|--------|---------|--------|--------|--------|--------|--------|----------|---------|--------|--------|-----------|----------------|---------|---------------------------------|--------|-------|---------|--------|--------|-------|-----------|--------|------------|-------------|------------|------------|-------|--------------|------------|----------------|----------------|---------------|--------------|----------------|-------------|



