

13. その他

139. 市内の公共施設

☆ 総社市役所 〒719-1192 中央一丁目1番1号

(部課名)	(電話番号)
総務部企画課	92-8213, 92-8214, 92-8215
〃 総務課	92-8218, 92-8220
〃 情報管理室	92-8222
〃 財政課	92-9227, 92-8228, 92-8229
〃 税務課	92-8234, 92-8236, 92-8238,
〃 特別徴収対策班	92-8239
生活環境部環境課	92-8256, 92-8338, 92-8339
〃 まちづくり支援室	92-8242, 92-8249
〃 市民課	92-8247
〃 人権啓発室	92-8253
〃 下水道課	92-8322, 92-8323, 92-8324
〃 上水道課	92-8326, 92-8327, 92-8328
保健福祉部健康づくり課	92-8257
〃 保健センター	92-8259
〃 福祉課	92-8264, 92-8266, 92-8269
〃 こども課	92-8261, 92-8265, 92-8268
〃 介護保険課	92-8369
〃 地域包括支援センター	92-8244
経済部農林課	92-8271, 92-8273
〃 耕地課	92-8296, 92-8297, 92-8298
〃 商工観光課	92-8276, 92-8277
〃 企業誘致対策室	92-8279
建設部監理課	92-8285, 92-8286
〃 土木課	92-8291, 92-8292, 92-8293
〃 都市計画課	92-8287, 92-8289, 92-8302,
	92-8304
〃 区画整理課	92-8303, 92-8319
出納室	92-8207
選挙管理委員会	92-8311
農業委員会事務局	92-8313
監査事務局	92-8316
議会事務局	92-8332
教育委員会庶務課	92-8353, 92-8354
〃 学校教育課	92-8358
〃 生涯学習課	92-8362, 92-8366
〃 文化課	92-8363
〃 体育振興課	93-2100

☆ 支 所, 出 張 所

山手支所	〒719-1163	地頭片山17-1	
		地域振興課	92-1241
		民生課	92-1242
		産業建設課	92-1243
清音支所	〒719-1172	清音軽部1135	
		地域振興課	94-0111
		民生課	94-0112
		産業建設課	94-0113
昭和出張所	〒719-1311	美袋1915	99-1101
西出張所	〒710-1203	新本7743	96-0420
北出張所	〒719-1152	見延638	95-8706

☆ 消 防

消防本部	〒719-1155	小寺377	92-8342
消防署	〃	〃	92-8346
〃 昭和出張所	〒719-1311	美袋1915	99-1247
〃 西出張所	〒710-1201	久代2616-3	96-1196

☆ 火 葬 場

市営斎場	〒719-1155	小寺741-1	93-6317
------	-----------	---------	---------

☆ ごみ・し尿処理場

一般廃棄物最終処分場	〒719-1321	下倉3784	99-2130
吉備路クリーンセンター	〒710-1301	倉敷市真備町箭田481	98-3774
浄化園	〒719-1112	窪木1101	92-1117

☆ 下水処理場

総社下水処理場	〒719-1132	三輪820	93-7860
---------	-----------	-------	---------

☆ 総合文化センター

〒719-1131	中央三丁目1番地102	92-3491
-----------	-------------	---------

☆ 福祉施設

総合福祉センター	〒719-1131	中央一丁目1番3号	92-8555
昭和福祉センター	〒719-1311	美袋1915-4	99-1103
山手福祉センター	〒719-1163	地頭片山150	90-0200
清音福祉センター	〒719-1172	清音軽部1135	92-2400
山手保健センター	〒719-1163	地頭片山143-1	93-9834
福祉作業所	〒719-1156	門田713-1	92-3493
総社ふれあいセンター	〒719-1172	中央六丁目6番101号	93-4980
山手ふれあいセンター	〒719-1163	地頭片山147	93-5518

介護予防拠点施設やすらぎの家

〒719-1133 中原574-1 93-7721

介護予防拠点施設さんあいの家

〒719-1175 清音上中島226-1 93-4511

介護予防拠点施設ひだまりの家

〒719-1176 清音柿木620-1 93-4512

地域包括支援センター中央部地域ステーション

〒719-1172 清音軽部1135 94-3557

地域包括支援センター東部地域ステーション

〒719-1163 地頭片山17-1 94-1601

地域包括支援センター西部地域ステーション

〒719-1142 秦350 94-5557

地域包括支援センター北部地域ステーション

〒719-1131 美袋1915 99-1533

総社はばたき園

〒719-1155 小寺365 92-2384

シルバー人材センター

〒719-1156 門田717-1 93-9110

老人憩の家 正木荘

〒719-1142 秦350 92-0446

養護老人ホーム清梁園

〒719-1324 原2267 99-0007

特別養護老人ホーム さくばらホーム

〒719-1316 日羽454 99-2111

特別養護老人ホーム 三清荘

〒719-1104 久米48-1 92-6981

特別養護老人ホーム シルバーセンター セレーノ総社

〒710-1201 久代5127 96-0700

特別養護老人ホーム グリーンアンドリバーホーム

〒719-1171 清音三因1074-1 92-4165

☆ 勤労青少年ホーム・働く婦人の家・サンワーク総社

勤労青少年ホーム 〒719-1131 中央三丁目1番地102 92-8371

働く婦人の家 〒719-1131 総社三丁目15番1号 93-1180

サンワーク総社 〒719-1134 真壁661-1 93-8807

☆ 図書館

図書館 〒719-1131 中央三丁目10番地103 93-4422

視聴覚ライブラリー // // //

☆ 郷土館

まちかど郷土館 〒719-1126 総社二丁目17番33号 93-9211

☆ 隣保館

上林会館 〒719-1123 上林303-1 93-0812

☆ 集 会 所

常盤集会所 〒719-1132 三輪1256-1 93-5810

☆ 観 光

国民宿舎 サンロード吉備路

〒719-1124 三須825-1 90-0550

吉備路もてなしの館 〒719-1161 宿418 94-1048

鬼城山ビクターセンター 〒719-1105 黒尾1101-2 99-8566

☆ 生活改善センター

下倉生活改善センター 〒719-1321 下倉1338-3

☆ 公 民 館

中央公民館 〒719-1131 中央三丁目1番地102 92-3491

東公民館 〒719-1113 南溝手477-7 93-2995

西公民館 〒719-1142 秦350 92-0446

昭和公民館 〒719-1311 美袋1915-4 99-1103

中央公民館総社分館 〒719-1126 総社二丁目18番18号 —

〃 総社北分館 〒719-1155 小寺1281-1 —

〃 浅尾分館 〒719-1156 門田956-1 —

〃 常盤分館 〒719-1132 三輪821 93-395

〃 池田分館 〒719-1152 見延638 95-8706

東公民館 三須分館 〒719-1123 上林303-1 —

〃 服部分館 〒719-1113 南溝手265-13 —

〃 阿曾分館 〒719-1113 西阿曾1234-5 99-9333

西公民館 秦分館 〒719-1142 秦3465-1 —

〃 神在分館 〒719-1144 富原903-1 —

久代分館 〒710-1201 久代4416 —

山田分館 〒710-1202 山田203-2 96-0250

新本分館 〒710-1203 新本7743 —

昭和公民館日美分館 〒719-1311 美袋1915-4 99-1103

〃 水内分館 〒719-1324 原2167-1 —

〃 下倉分館 〒719-1321 下倉1338-3 —

〃 富山分館 〒719-1312 種井1877-3 —

山手公民館 〒719-1162 岡谷151-1 93-1241

清音公民館 〒719-1172 清音軽部684-1 94-0131

きよね夢てらす 〒719-1172 清音軽部666-6 92-0355

☆ 青少年育成センター

青少年育成センター 〒719-1131 中央三丁目1番地102 93-4713

☆ 体育施設

スポーツセンター (体育振興課)	〒719-1132	三輪1300	93-2100
武道館	〒719-1134	真壁423-1	92-6330
総社北公園	〒719-1115	福井1200	94-3434
山手スポーツ広場	〒719-1161	宿1778-1	93-8008
清音ふるさとふれあい広場	〒719-1171	清音三因1017-4	94-3030

☆ 教育集会所

中原会館	〒719-1133	中原1005-6	93-5190
長良文化センター	〒719-1111	長良336	93-5653

☆ 保育所

総社保育所	〒719-1154	井尻野1717-4	92-3655
清音保育園	〒719-1172	清音軽部762	94-0104
中央保育所	〒719-1132	真壁737-3	92-0975
ひかり保育園	〒719-1123	上林763-2	92-4889
第二ひかり保育園	〒719-1125	真壁162-1	92-4881
すみれ保育園	〒719-1125	井手979-1	92-3832
すずらん保育園	〒719-1142	秦2947	95-8517
第二すずらん保育園	〒719-1142	秦380-2	93-4265
みどり保育園	〒719-1126	総社1295-14	93-6057

☆ 幼稚園

総社幼稚園	〒719-1126	総社二丁目17番15号	93-4303
井尻野幼稚園	〒719-1154	井尻野1778-2	92-0609
総社南幼稚園	〒719-1131	中央三丁目9番地101	93-5280
総社北幼稚園	〒719-1106	泉1-192	93-2205
常盤幼稚園	〒719-1132	三輪773-1	92-4408
三須幼稚園	〒719-1123	上林303-1	92-0426
服部幼稚園	〒719-1112	窪木885-5	92-0323
阿曾幼稚園	〒719-1103	西阿曾141	99-9130
池田幼稚園	〒719-1152	見延1712-10	95-8127
秦幼稚園	〒719-1142	秦2815-2	95-8930
神在幼稚園	〒719-1144	富原422	93-0687
久代幼稚園	〒710-1201	久代4584	96-0423
山田幼稚園	〒710-1202	山田201	96-0927
新本幼稚園	〒710-1203	新本7274	96-0928
昭和幼稚園	〒719-1311	美袋234-2	99-1305
維新幼稚園	〒719-1324	原2257-1	99-1310
山手幼稚園	〒719-1162	岡谷627	92-0581
清音幼稚園	〒719-1172	清音軽部762	94-0042

☆ 小 学 校

総社小学校	〒719-1126	総社三丁目13番1号	92-0040
総社中央小学校	〒719-1156	門田959	93-6067
総社北小学校	〒719-1106	泉2-2	94-0350
常盤小学校	〒719-1132	三輪926	92-4407
総社東小学校	〒719-1113	南溝手480	92-4891
阿曾小学校	〒719-1103	西阿曾207-1	99-9100
池田小学校	〒719-1152	見延699	95-8092
秦小学校	〒719-1142	秦2815-2	95-8400
神在小学校	〒719-1144	富原422	92-4492
総社西小学校	〒719-1201	久代4386-2	96-0314
新本小学校	〒710-1203	新本7288	96-0437
昭和小学校	〒719-1311	美袋207	99-1027
維新小学校	〒719-1324	原2229-1	99-1301

☆ 中 学 校

総社中学校	〒719-1142	秦540	92-0936
昭和中学校	〒719-1311	美袋1636	99-1020
総社西中学校	〒719-1136	駅前一丁目10番1号	92-0317
総社東中学校	〒719-1125	井手565	92-0073

☆ 高 等 学 校

県立総社高等学校	〒719-1126	総社三丁目9番1号	93-0891
〃 総社南高等学校	〒719-1132	三輪626-1	93-6811

☆ 大 学

岡山県立大学	〒719-1112	窪木111	94-2111
--------	-----------	-------	---------

☆ 学 校 給 食 セ ン タ ー

総社西学校給食共同調理場	〒719-1142	秦2730-1	95-8890
総社東学校給食共同調理場	〒719-1126	総社1586-1	92-2616

☆ 県 関 係

吉備路郷土館 〒719-1123 上林 1 2 5 2 9 3 - 2 2 1 9

☆ 警 察

総社警察署 〒719-1134 真壁 4 2 6 - 1 9 4 - 0 1 1 0

☆ 郵 便 局

総社郵便局 〒719-1126 総社一丁目 1 番 4 5 号 9 2 - 0 4 6 0

豪溪郵便局 〒719-1153 宍粟 1 9 9 - 2 9 5 - 8 2 0 0

新本郵便局 〒710-1203 新本 8 5 1 3 - 2 9 6 - 0 3 0 0

美袋郵便局 〒719-1311 美袋 1 8 2 4 - 6 9 9 - 1 0 0 0

常盤郵便局 〒719-1134 真壁 9 9 6 - 5 9 2 - 2 9 9 2

服部郵便局 〒719-1113 南溝手 4 5 0 - 5 9 2 - 2 9 9 1

阿曾郵便局 〒719-1103 西阿曾 1 9 2 - 8 9 9 - 9 3 3 0

秦郵便局 〒719-1142 秦 3 9 2 - 4 9 2 - 2 9 9 5

山手郵便局 〒719-1163 地頭片山 6 3 - 3 9 2 - 2 9 9 0

清音郵便局 〒719-1172 清音軽部 6 8 0 - 2 9 4 - 0 3 5 6

総社泉簡易郵便局 〒719-1106 泉 1 - 2 2 5 9 3 - 7 7 7 7

☆ 駅

清音駅 〒719-1175 清音上中島 1 8 5 - 2 9 4 - 0 1 0 2

総社駅 〒719-1136 駅前一丁目 1 番 1 号 9 2 - 0 2 4 2

豪溪駅（無人駅） 宍粟 -

日羽駅（ " ） 日羽 -

美袋駅 〒719-1311 美袋 1 9 2 4 - 2 9 9 - 1 0 2 9

東総社駅 〒719-1126 総社二丁目 2 1 番 1 号 9 9 - 0 0 1 9

服部駅（無人駅） 北溝手 -

☆ そ の 他

ハローワーク総社 〒719-1131 中央三丁目 1 5 番地 1 1 1 9 2 - 6 0 0 1

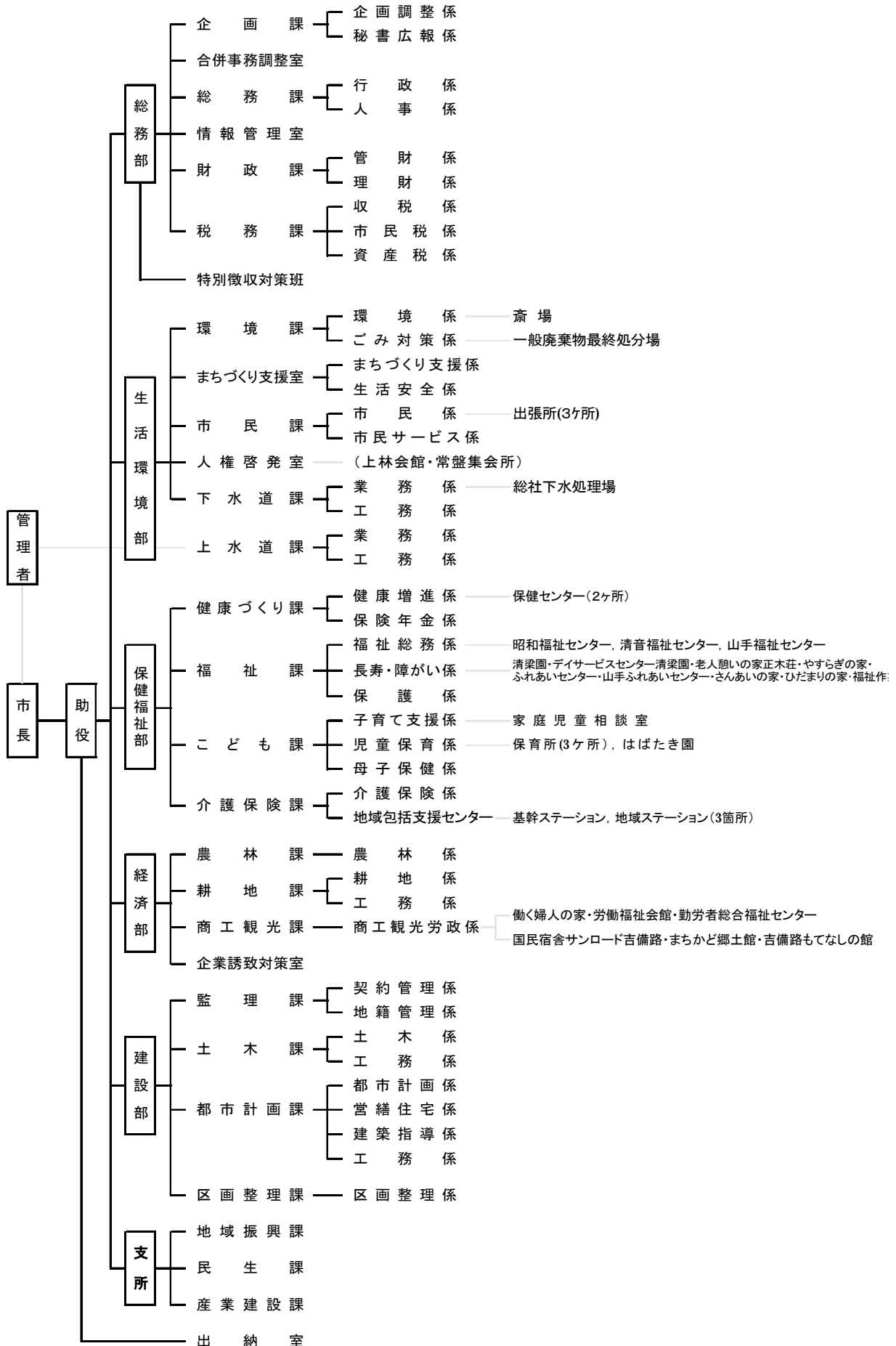
岡山厚生年金休暇センター 〒719-1142 秦 1 2 1 5 9 5 - 8 8 1 1

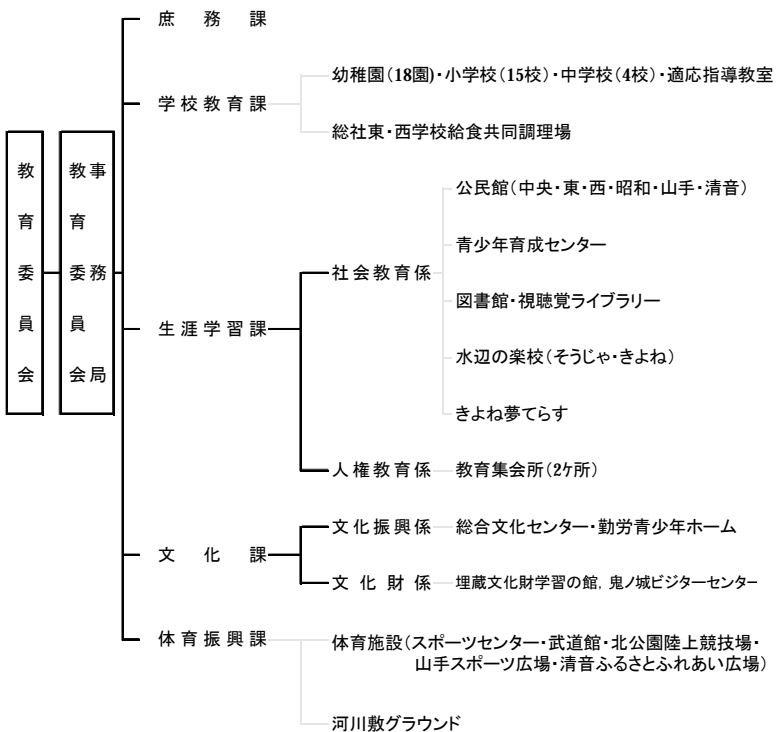
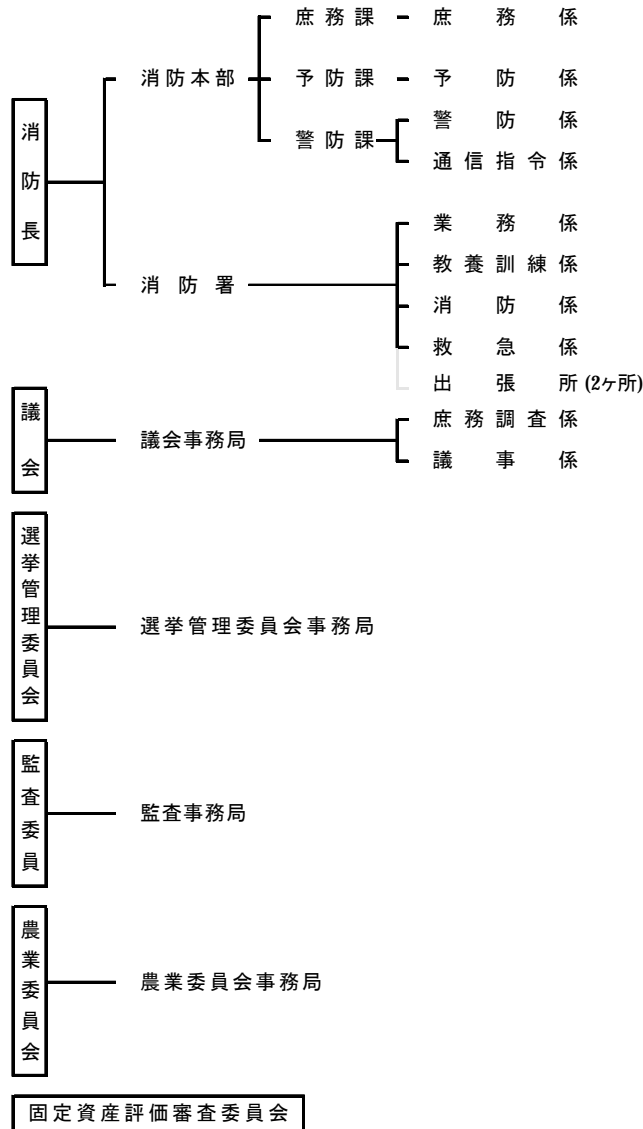
140. 市内の郵便番号

総社市役所	719-1192 (住所不要)		
以下に掲載がない場合	719-1100		
ア 赤 浜	719-1121	ナ 中 尾	719-1323
イ 井 尻 野	719-1154		719-1133
	719-1106		719-1111
	719-1125	ニ 西 阿 曾	719-1103
ウ 宇 山	719-1315		719-1164
エ 駅 前	719-1136		719-11
オ 岡 谷	719-1162	ノ 延 原	719-1314
	719-1101	ハ 秦 原	719-1142
	719-1116		719-1324
カ 影	719-1322	ヒ 東 阿 曾	719-1102
	719-1114		719-1316
	719-1123	フ 福 井 谷	719-1115
	719-1143		719-1141
キ 北 溝 手	719-1117	マ 真 槇 谷	719-1134
	719-1176		719-1151
	719-1175	ミ 三 須 口	719-1124
	719-1172		719-1135
	719-1173	美 袋	719-1311
	719-1174	南 溝 手	719-1113
	719-1171	見 延	719-1152
ク 久 代	710-1201	三 輪	719-1132
	719-1112	モ 門 田	719-1156
	719-1104	ヤ 八 代	719-1146
	719-1105	山 田	710-1202
ケ 稿	719-1313		
コ 小 寺	719-1155		
シ 宍 粟	719-1153		
	719-1321		
	719-1122		
	719-1163		
	719-1145		
	719-1161		
	710-1203		
ソ 総 社	719-1126		
タ 種 井	719-1312		
チ 中 央	719-1131		
ト 富 原	719-1144		

141. 総社市行政機構図

(平成18年4月1日現在)





142. 指定文化財の状況

(平成18年5月1日現在)

指定別	指定種別	指定年月日	件名	時代	所在地
国 指 定 文 化 財	建造物	S 2. 4. 25	宝福寺三重塔	室町	井尻野
	〃	S 55. 12. 18	備中国分寺五重塔	江戸	上林
	絵画	M 34. 8. 2	絹本著色地藏菩薩像	室町	井尻野
	〃	M 34. 8. 2	絹本著色十王像	室町	井尻野
	工芸・考古	S 48. 3. 21	直刀	奈良	総社
	無形民俗文化財	S 54. 2. 3	備中神楽	—	—
	史跡	T 10. 3. 3	作山古墳	古墳	三須
	〃	T 11. 10. 12	備中国分尼寺跡	奈良	上林
	〃	S 42. 2. 15	こうもり塚古墳	古墳	上林
	〃	S 42. 2. 15	備中国分寺跡	奈良	上林
	〃	S 61. 3. 25	鬼城山	古代	黒尾・奥坂
〃	S 11. 12. 16	福山城跡	南北朝	西郡	
名勝	T 12. 3. 7	豪溪	—	楨谷	
国 登 録 有 形 文 化 財	建造物(土木)	H 14. 2. 14	井風呂谷川砂防三号堰堤	明治	見延
	建造物(建築物)	H 16. 6. 9	天仲院本堂	江戸	井尻野
	建造物(建築物)	H 18. 3. 2	総社市まちかど郷土館 (旧総社警察署)	明治	総社2丁目
県 指 定 文 化 財	建造物	S 49. 5. 31	備中国分寺跡建物群 (庫裏・裏書院・経蔵)	江戸	上林
	石造美術	S 30. 7. 19	岩屋の皇の墓	室町	奥坂
	〃	S 34. 1. 13	大覚大僧正題目石	南北朝	清音軽部
	〃	S 34. 3. 27	磨崖仏	室町	下原
	彫刻	S 30. 7. 19	木造薬師如来坐像	平安	三須
	〃	S 30. 7. 19	木造地藏菩薩立像	鎌倉	上林
	工芸・考古	S 34. 3. 27	梵鐘	室町	井尻野
	〃	H 3. 4. 5	「矢田部首人足」銘埴	奈良	新本
	無形民俗文化財	S 60. 4. 2	新本両国司神社の赤米の神饌	—	新本
	史跡	S 34. 3. 27	秦麿寺	飛鳥	秦
	〃	S 39. 5. 6	宮山墳墓群	弥生	三輪
	〃	S 39. 12. 2	宮山天望古墳	古墳	三輪
	〃	S 61. 4. 4	江崎古墳	古墳	上林
	〃	S 62. 4. 3	栢寺廢寺跡	白鳳	南溝手
	〃	H 12. 3. 28	宝福寺	鎌倉～明治	井尻野
天然記念物	S 47. 12. 9	角力取山の太松	樹齡約450年	岡谷	

指定別	指定種別	指定年月日	件名	時代	所在地
市 指 定 文 化 財	絵画	H 6. 10. 24	絹本著色仏涅槃図	南北朝	井尻野
	彫刻	S 34. 7. 3	木造聖観音菩薩立像	平安	山田
	〃	S 34. 7. 3	木造不動明王立像	鎌倉	山田
	〃	S 34. 7. 3	木造毘沙門天立像	南北朝	山田
	〃	S 46. 5. 25	木造薬師如来坐像	鎌倉	種井
	〃	S 46. 5. 25	木造毘沙門天立像	鎌倉	種井
	石造美術	S 46. 5. 25	四世高先和尚の墓石	室町	影
	〃	H 7. 12. 13	藤原為貞宝篋印塔	鎌倉	清音柿木
	〃	H 11. 4. 28	種子十三仏(穴観音)	室町	奥坂
	工芸・考古	S 39. 5. 27	鬼の釜	—	黒尾
	〃	S 46. 5. 25	厨子	室町	種井
	〃	H 9. 9. 17	扁額	—	清音軽部
	史跡	S 34. 7. 3	佐野山古墳	古墳	井尻野
	〃	S 40. 1. 20	古川古松軒の墓	江戸	新本
	〃	S 40. 1. 20	増弁入定地	江戸	上林
	〃	S 40. 7. 2	義民埋葬地	江戸	新本
	〃	S 41. 4. 14	若水山古墳群	古墳	原
	〃	S 41. 4. 14	日羽大塚古墳	古墳	日羽
	〃	S 41. 4. 14	下村経塚	平安	下倉
	〃	S 41. 4. 14	美袋本陣跡	江戸	美袋
	〃	S 46. 3. 20	角力取山古墳	古墳	岡谷
	〃	S 46. 3. 20	宿寺山古墳	古墳	宿
	〃	S 46. 3. 20	赤坂龍塚古墳	古墳	岡谷
	〃	S 46. 3. 20	道満塚古墳	古墳	地頭片山
	〃	S 46. 3. 20	一里塚跡	近世	西郡
	〃	S 46. 4. 1	ケンギョウ田遺跡	縄文～弥生	日羽
	〃	S 50. 2. 3	幸山城跡	戦国	西郡
	〃	S 55. 1. 14	鬼ノ身城跡	室町～安土桃山	山田
	〃	S 58. 3. 10	伝備中国府跡	奈良	金井戸
	〃	H 6. 10. 24	総社跡	平安	総社
	〃	H 7. 12. 13	峠1・2・3号墳(歴史広場)	古墳	清音三因
	〃	H 11. 4. 28	経山城跡	戦国～安土桃山	黒尾
	〃	H 16. 10. 13	三因古墳群	古墳	清音三因
	天然記念物	S 40. 7. 2	いぶき(正眼寺)	樹齢約500年	東阿曾
〃	S 41. 4. 14	作原の棕の古木	樹齢約500年	日羽	
〃	S 46. 4. 1	草田八幡宮の社叢	—	下倉	
〃	S 55. 1. 14	滝山のカゴノキ	樹齢約500年	中尾	
〃	H 7. 12. 13	いぶき(八幡神社)	樹齢約300年	清音軽部	
〃	H 7. 12. 13	むくろじ(2本)	樹齢約300年	清音軽部	
〃	H 7. 12. 13	なぎ	—	清音柿木	