

森文雄コレクション展

すばらしき

版画の世界

畦地 梅太郎

長谷川 潔

アンディ・ウォーホル

棟方 志功

ジョルジュ・ルオー

斎藤 清

パブロ・ピカソ

駒井 哲郎

橋口 五葉

マルク・シャガール

竹久 夢二

浜口 陽三

ポール・ゴーギャン

橋本 興家

平塚 運一

アリスティド・マイヨール

笹島 喜平

歌川 広重



上/「14のさくらんぼ」 浜口陽三 1966年 銅版画
〔協力：ミュゼ浜口陽三・ヤマサコレクション〕
中/「髪梳ける女」 橋口五葉 1920年 木版画
下/「錦織の秋」 橋本興家 1954年 木版画

7/31(金) - 9/30(水)

9:00 ~ 17:00

〔月曜日と9/1は休館。入館は16:30まで。7/31は10:00から〕

前期 8/30(日)まで 海外作品を中心に

後期 9/2(水)から 国内作品を中心に

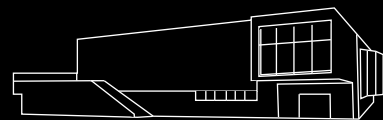
入場無料

総社市出身の森文雄氏が約40年をかけて収集した国内外の版画約1000点のなかから、前期は主に海外の作家を、後期は国内の作家を中心に計約100点を展示します。

主催 総社市

総社市教育委員会

公益財団法人 総社市文化振興財団



総社吉備路文化館

備中国分寺の北側駐車場から東方向に徒歩で約10分
岡山県総社市上林1252 ☎0866-93-2219

館名 文化勲章受章者 高木聖鶴氏 揮毫

天の川 COLLECTION

森文雄コレクション展

すばらしき

版画の世界

総社市出身の森文雄氏が40歳ごろからこつこつと収集された版画のコレクション約1000点が平成26年、総社市に寄贈されました。森氏は総社市生まれ、高校の英語教諭を務め、版画家やエッセイストとしても活躍。寄贈作品には、本人の作品約20点も含まれています。

森氏が収集した版画は、国内、海外の作家の作品を多岐にわたりコレクションしたもので、種類も木版画、銅版画、リトグラフなど多彩です。

このたびの「森文雄コレクション展 すばらしき版画の世界」は、約40年をかけて収集された国内外の版画作品の一端を見ていただこうと、途中展示替を行い、8月30日までの前期は主に海外の作家の作品を中心に、9月2日からの後期は国内の作家の作品を展示し、前期後期合わせて約100点を展示します。

■前期の主な作家

ポール・ゴーギャン、ジョルジュ・ルオー、パブロ・ピカソ、マルク・シャガール、ジョアン・ミロ、アンディ・ウォーホル、アリスティド・マイヨール、橋口五葉、浜口陽三、長谷川潔、駒井哲郎ほか

■後期の主な作家

歌川広重、棟方志功、平塚運一、笹島喜平、橋本興家、畦地梅太郎、斎藤清、橋口五葉、浜口陽三、竹久夢二、北岡文雄ほか



十一面観音 / 森文雄 1991年 木版画



六十余州名所図会「備中豪渓」 / 歌川広重

総社吉備路文化館

◆アクセス

総社吉備路文化館へは、備中国分寺北側の駐車場をご利用いただき、その後、徒歩でお越しく下さい。

駐車場からは、徒歩で約10分です。

備中国分寺北側の駐車場までは、

- ◎JR伯備線「総社駅」から車で約15分
- ◎岡山自動車道の岡山総社ICから車で約15分
- ◎山陽自動車道の倉敷ICから車で約15分

また、備中国分寺の南側にある吉備路もてなしの館そばの駐車場からは、徒歩で約15分です。

◆問い合わせ

☎・FAX 0866-93-2219

総社吉備路文化館

検索

