

社会資本総合整備計画

令和03年03月01日

| | | | | | | | | | | | | | | |
|------------|--|--|--------|---|--------|---|---|---|----|---|-----------|-----------------------|-----|---|
| 計画の名称 | 21 地域を支える産業の振興のための道路整備による「生き活き岡山」の実現 | | | | | | | | | | | | | |
| 計画の期間 | 平成31年度 ～ 令和05年度 (5年間) | | | | | | | | | | 重点配分対象の該当 | | | |
| 交付対象 | 岡山県, 倉敷市, 津山市, 井原市, 総社市, 高梁市, 新見市, 瀬戸内市, 赤磐市, 真庭市, 美作市, 浅口市, 新庄村, 鏡野町, 勝央町, 西粟倉村, 美咲町, 早島町, 笠岡市, 矢掛町 | | | | | | | | | | | | | |
| 計画の目標 | バイパス整備や現道拡幅等を実施することで、物流の円滑化により地域を支える産業の振興を図り、「生き活き岡山」の実現を目指す。 | | | | | | | | | | | | | |
| | | | | | | | | | | | | | | |
| 全体事業費（百万円） | 合計（A+B+C+D） | | 21,911 | A | 21,866 | B | 0 | C | 45 | D | 0 | 効果促進事業費の割合C／（A+B+C+D） | 0.2 | % |

| 番号 | 計画の成果目標（定量的指標） | | | |
|----|--|------------------|----------------|----------------|
| | 定量的指標の定義及び算定式 | 定量的指標の現況値及び目標値 | | |
| | | 当初現況値 (H31当初) | 中間目標値 (R3末) | 最終目標値 (R5末) |
| 1 | 交通拠点や物流拠点へのアクセス道路をはじめ、県・市町村が管理する道路において、バイパス整備や現道拡幅により、事業区間内の走行時間を10% (H30) 短縮 パイパスや現道拡幅による、事業区間内の走行時間の短縮割合 $\left(\sum \text{事業前走行時間} - \sum \text{事業後走行時間} \right) / \sum \text{事業前走行時間} \times 100$ | 0%短縮 | 5%短縮 | 10%短縮 |
| | | | | |
| | | | | |
| | | | | |
| | | | | |
| | | | | |
| | | | | |
| | | | | |
| | | | | |
| | | | | |
| | | | | |

| | | | | | | | | | | | | |
|-----|-----------|---|----------|---|----------|---|------------|---|------------|---|-----------|---|
| 備考等 | 個別施設計画を含む | － | 国土強靱化を含む | － | 定住自立圏を含む | － | 連携中枢都市圏を含む | － | 流域水循環計画を含む | － | 地域再生計画を含む | － |
| | | | | | | | | | | | | |

| A 基幹事業 | | | | | | | | | | | | | | | | | | | |
|---------|---------|----------------------|----------|----------|----------|-----|-----------|------|--------------------|------------------|------------------|------------|---|---|--|--|----------------|-----------|----------------|
| 基幹事業（大） | 番号 | 事業 種別 | 地域 種別 | 交付 対象 | 直接 間接 | 事業者 | 種別 1 | 種別 2 | 要素となる事業名 （事業箇所） | 事業内容 （延長・面積等） | 市区町村名／ 港湾・地区名 | 事業実施期間（年度） | | | | | 全体事業費 （百万円） | 費用 便益比 | 個別施設計画 策定状況 |
| | | 一体的に実施することにより期待される効果 | | | | | | | | | | | | | | | | | |
| | | 備考 | | | | | | | | | | | | | | | | | |
| 道路事業 | A01-001 | 道路 | 一般 | 岡山県 | 直接 | 岡山県 | 国道 | 改築 | （国）430号（玉拡幅） | 現道拡幅 L=0.9km | 玉野市 | ■ | | | | | 110 | | － |
| | | | | | | | | | | | | | | | | | | | |
| | | P23へ移行（R2～） | | | | | | | | | | | | | | | | | |
| | A01-002 | 道路 | 一般 | 岡山県 | 直接 | 岡山県 | 国道 | 改築 | （国）181号（神戸拡幅） | 現道拡幅 L=0.6km | 津山市 | ■ | | | | | 10 | | － |
| | | | | | | | | | | | | | | | | | | | |
| | | P24へ移行（R2～） | | | | | | | | | | | | | | | | | |
| | A01-003 | 道路 | 一般 | 岡山県 | 直接 | 岡山県 | 国道 | 改築 | （国）429号 旭バイパス | バイパス L=3.1km | 美咲町、真庭市 | ■ | | | | | 50 | | － |
| | | | | | | | | | | | | | | | | | | | |
| | | P24へ移行（R2～） | | | | | | | | | | | | | | | | | |
| | A01-004 | 道路 | 一般 | 岡山県 | 直接 | 岡山県 | 国道 | 改築 | （国）482号（吉田BP） | バイパス L=1.3km | 真庭市 | ■ | | | | | 110 | | － |
| | | | | | | | | | | | | | | | | | | | |
| | | | | | | | | | | | | | | | | | | | |
| | A01-005 | 道路 | 一般 | 岡山県 | 直接 | 岡山県 | 都道府 県道 | 改築 | （主）岡山赤穂線 | バイパス L=1.1km | 和気町 | ■ | | | | | 240 | | － |
| | | | | | | | | | | | | | | | | | | | |
| | | P23へ移行（R2～） | | | | | | | | | | | | | | | | | |
| | A01-006 | 道路 | 一般 | 岡山県 | 直接 | 岡山県 | 都道府 県道 | 改築 | （一）平岡小鎌線 | バイパス L=1.2km | 赤磐市 | ■ | ■ | ■ | | | 210 | | － |
| | | | | | | | | | | | | | | | | | | | |
| | | | | | | | | | | | | | | | | | | | |
| | A01-007 | 道路 | 一般 | 岡山県 | 直接 | 岡山県 | 都道府 県道 | 改築 | （主）倉敷笠岡線（船穂2 期） | バイパス L=2.0km | 倉敷市 | ■ | | | | | 250 | | － |
| | | | | | | | | | | | | | | | | | | | |
| | | P24へ移行（R2～） | | | | | | | | | | | | | | | | | |
| | | | | | | | | | | | | | | | | | | | |
| | | | | | | | | | | | | | | | | | | | |
| | | | | | | | | | | | | | | | | | | | |

| A 基幹事業 | | | | | | | | | | | | | | | | | | | |
|---------|---------|----------------------|----------|----------|----------|-----------|-----------|-------------------|---------------------|-------------------|------------------|------------|---|---|---|-----|----------------|-----------|----------------|
| 基幹事業（大） | 番号 | 事業 種別 | 地域 種別 | 交付 対象 | 直接 間接 | 事業者 | 種別 1 | 種別 2 | 要素となる事業名 （事業箇所） | 事業内容 （延長・面積等） | 市区町村名／ 港湾・地区名 | 事業実施期間（年度） | | | | | 全体事業費 （百万円） | 費用 便益比 | 個別施設計画 策定状況 |
| | | 一体的に実施することにより期待される効果 | | | | | | | | | | | | | | | | | |
| | | 備考 | | | | | | | | | | | | | | | | | |
| 道路事業 | A01-008 | 道路 | 一般 | 岡山県 | 直接 | 岡山県 | 都道府 県道 | 改築 | （主）倉敷笠岡線（玉島 ） | バイパス L=1.4km | 倉敷市、浅口市 | ■ | ■ | ■ | | | 1,452 | 2.69 | － |
| | | | | | | | | | | | | | | | | | | | |
| | | | | | | | | | | | | | | | | | | | |
| | A01-009 | 道路 | 一般 | 岡山県 | 直接 | 岡山県 | 都道府 県道 | 改築 | （一）下原船穂線 | 現道拡幅・バイパス L=2.3km | 倉敷市 | ■ | ■ | ■ | ■ | ■ | 660 | | － |
| | | | | | | | | | | | | | | | | | | | |
| | | | | | | | | | | | | | | | | | | | |
| | A01-010 | 道路 | 一般 | 岡山県 | 直接 | 岡山県 | 都道府 県道 | 改築 | （主）玉野福田線 | バイパス L=2.5km | 倉敷市 | ■ | ■ | | | | 200 | | － |
| | | | | | | | | | | | | | | | | | | | |
| | | | | | | | | | | | | | | | | | | | |
| | A01-011 | 道路 | 一般 | 岡山県 | 直接 | 岡山県 | 都道府 県道 | 改築 | （主）箕島高松線（下庄 跨線橋） | 現道拡幅 L=0.3km | 倉敷市 | ■ | | | | | 940 | | － |
| | | | | | | | | | | | | | | | | | | | |
| | | P23へ移行（R2～） | | | | | | | | | | | | | | | | | |
| | A01-012 | 道路 | 一般 | 岡山県 | 直接 | 岡山県 | 都道府 県道 | 改築 | （一）水島港唐船線 | バイパス L=1.8km | 倉敷市、浅口市 | ■ | | | | | 967 | | － |
| | | | | | | | | | | | | | | | | | | | |
| | | 補助へ移行（R2～） | | | | | | | | | | | | | | | | | |
| A01-013 | 道路 | 一般 | 岡山県 | 直接 | 岡山県 | 都道府 県道 | 改築 | （一）美袋井原線（水内 橋） | バイパス L=1.0km | 総社市 | ■ | ■ | ■ | ■ | ■ | 391 | | － | |
| | | | | | | | | | | | | | | | | | | | |
| | | | | | | | | | | | | | | | | | | | |
| | | | | | | | | | | | | | | | | | | | |
| | | | | | | | | | | | | | | | | | | | |
| | | | | | | | | | | | | | | | | | | | |

| A 基幹事業 | | | | | | | | | | | | | | | | | | | |
|---------|---------|----------------------|----------|----------|----------|-----------|-----------|---------------------|----------------------|------------------|------------------|------------|---|---|---|-------|----------------|-----------|----------------|
| 基幹事業（大） | 番号 | 事業 種別 | 地域 種別 | 交付 対象 | 直接 間接 | 事業者 | 種別 1 | 種別 2 | 要素となる事業名 （事業箇所） | 事業内容 （延長・面積等） | 市区町村名／ 港湾・地区名 | 事業実施期間（年度） | | | | | 全体事業費 （百万円） | 費用 便益比 | 個別施設計画 策定状況 |
| | | 一体的に実施することにより期待される効果 | | | | | | | | | | | | | | | | | |
| | | 備考 | | | | | | | | | | | | | | | | | |
| 道路事業 | A01-014 | 道路 | 離島 | 岡山県 | 直接 | 岡山県 | 都道府 県道 | 改築 | （一）北木島線 | バイパス L=1.5km | 笠岡市 | ■ | ■ | ■ | ■ | ■ | 130 | | － |
| | | | | | | | | | | | | | | | | | | | |
| | | | | | | | | | | | | | | | | | | | |
| | A01-015 | 道路 | 一般 | 岡山県 | 直接 | 岡山県 | 都道府 県道 | 改築 | （一）南浦金光線（金光I C以西） | バイパス L=0.9km | 浅口市 | ■ | | | | | 20 | | － |
| | | | | | | | | | | | | | | | | | | | |
| | | | | | | | | | | | | | | | | | | | |
| | A01-016 | 道路 | 一般 | 岡山県 | 直接 | 岡山県 | 都道府 県道 | 改築 | （一）東安倉鴨方線 | バイパス L=1.4km | 浅口市 | ■ | | | | | 40 | | － |
| | | | | | | | | | | | | | | | | | | | |
| | | | | | | | | | | | | | | | | | | | |
| | A01-017 | 道路 | 一般 | 岡山県 | 直接 | 岡山県 | 都道府 県道 | 改築 | （主）矢掛寄島線（寄島B P2期） | バイパス L=1.5km | 浅口市 | ■ | | | | | 222 | | － |
| | | | | | | | | | | | | | | | | | | | |
| | | P23へ移行（R2～） | | | | | | | | | | | | | | | | | |
| | A01-018 | 道路 | 一般 | 岡山県 | 直接 | 岡山県 | 都道府 県道 | 改築 | （主）久米建部線（宮尾B P） | バイパス L=0.5km | 津山市 | ■ | | | | | 761 | | － |
| | | | | | | | | | | | | | | | | | | | |
| | | P15へ移行（R2～） | | | | | | | | | | | | | | | | | |
| A01-019 | 道路 | 一般 | 岡山県 | 直接 | 岡山県 | 都道府 県道 | 改築 | （主）新見勝山線（月田 本TN） | バイパス L=1.8km | 真庭市 | ■ | ■ | ■ | | | 1,301 | 1.58 | － | |
| | | | | | | | | | | | | | | | | | | | |
| | | | | | | | | | | | | | | | | | | | |
| | | | | | | | | | | | | | | | | | | | |
| | | | | | | | | | | | | | | | | | | | |
| | | | | | | | | | | | | | | | | | | | |

| | | | | | | | | | | | | | | | | | | | |
|---------|---------|----------------------|----------|----------|----------|-----|-----------|------|--------------------|------------------|------------------|------------|---|---|--|--|----------------|-----------|----------------|
| A 基幹事業 | | | | | | | | | | | | | | | | | | | |
| 基幹事業（大） | 番号 | 事業 種別 | 地域 種別 | 交付 対象 | 直接 間接 | 事業者 | 種別 1 | 種別 2 | 要素となる事業名 （事業箇所） | 事業内容 （延長・面積等） | 市区町村名／ 港湾・地区名 | 事業実施期間（年度） | | | | | 全体事業費 （百万円） | 費用 便益比 | 個別施設計画 策定状況 |
| | | 一体的に実施することにより期待される効果 | | | | | | | | | | | | | | | | | |
| | | 備考 | | | | | | | | | | | | | | | | | |
| 道路事業 | A01-020 | 道路 | 一般 | 岡山県 | 直接 | 岡山県 | 都道府 県道 | 改築 | （主）落合建部線（旦土 橋） | バイパス L=0.4km | 真庭市、美咲町 | ■ | | | | | 883 | | － |
| | | | | | | | | | | | | | | | | | | | |
| | | P24へ移行（R2～） | | | | | | | | | | | | | | | | | |
| | A01-021 | 道路 | 一般 | 岡山県 | 直接 | 岡山県 | 都道府 県道 | 改築 | （一）目木大庭線（大庭B P） | バイパス L=1.2km | 真庭市 | ■ | ■ | ■ | | | 381 | | － |
| | | | | | | | | | | | | | | | | | | | |
| | | | | | | | | | | | | | | | | | | | |
| | A01-022 | 道路 | 一般 | 岡山県 | 直接 | 岡山県 | 国道 | 交安 | 「道の駅」整備事業 | 「道の駅」道路施設整備 | 県内全域（岡山 市を除く） | ■ | ■ | | | | 500 | | － |
| | | | | | | | | | | | | | | | | | | | |
| | | | | | | | | | | | | | | | | | | | |
| | A01-023 | 道路 | 雪寒 | 岡山県 | 直接 | 岡山県 | 国道 | 除雪 | （国）179号ほか | 除雪 一式 | 雪寒地域 | ■ | ■ | | | | 105 | | － |
| | | | | | | | | | | | | | | | | | | | |
| | | R3よりP22へ移行 | | | | | | | | | | | | | | | | | |
| | A01-024 | 道路 | 雪寒 | 岡山県 | 直接 | 岡山県 | 都道府 県道 | 除雪 | （主）新見日南線ほか | 除雪 一式 | 雪寒地域 | ■ | ■ | | | | 105 | | － |
| | | | | | | | | | | | | | | | | | | | |
| | | R3よりP22へ移行 | | | | | | | | | | | | | | | | | |
| | A01-025 | 道路 | 一般 | 倉敷市 | 直接 | 倉敷市 | 市町村 道 | 改築 | （1）柏島道越線 | バイパス L=0.5km | 倉敷市 | ■ | ■ | ■ | | | 79 | | － |
| | | | | | | | | | | | | | | | | | | | |
| | | | | | | | | | | | | | | | | | | | |
| | A01-026 | 道路 | 一般 | 倉敷市 | 直接 | 倉敷市 | 市町村 道 | 改築 | （1）矢柄西田線 | 現道拡幅 L=0.1km | 倉敷市 | ■ | ■ | ■ | | | 47 | | － |
| | | | | | | | | | | | | | | | | | | | |
| | | | | | | | | | | | | | | | | | | | |

| | | | | | | | | | | | | | | | | | | | |
|---------|---------|----------------------|----------|----------|----------|-----|----------|------|--------------------|------------------|------------------|------------|---|---|---|---|----------------|-----------|----------------|
| A 基幹事業 | | | | | | | | | | | | | | | | | | | |
| 基幹事業（大） | 番号 | 事業 種別 | 地域 種別 | 交付 対象 | 直接 間接 | 事業者 | 種別 1 | 種別 2 | 要素となる事業名 （事業箇所） | 事業内容 （延長・面積等） | 市区町村名／ 港湾・地区名 | 事業実施期間（年度） | | | | | 全体事業費 （百万円） | 費用 便益比 | 個別施設計画 策定状況 |
| | | 一体的に実施することにより期待される効果 | | | | | | | | | | | | | | | | | |
| | | 備考 | | | | | | | | | | | | | | | | | |
| 道路事業 | A01-027 | 道路 | 雪寒 | 津山市 | 直接 | 津山市 | 市町村 道 | 除雪 | （他）知和青柳線ほか | 除雪 L=54km | 津山市 | ■ | ■ | | | | 15 | | － |
| | | | | | | | | | | | | | | | | | | | |
| | | P22へ移行（R3～） | | | | | | | | | | | | | | | | | |
| | A01-028 | 道路 | 一般 | 津山市 | 直接 | 津山市 | 市町村 道 | 新設 | （１）総社川崎線 | 道路新設 L=0. 5km | 津山市 | ■ | ■ | ■ | ■ | ■ | 543 | | － |
| | | | | | | | | | | | | | | | | | | | |
| | | | | | | | | | | | | | | | | | | | |
| | A01-029 | 道路 | 一般 | 井原市 | 直接 | 井原市 | 市町村 道 | 新設 | （２）稲倉産業団地線 | 道路新設 L=0. 5km | 井原市 | ■ | | | | | 200 | | － |
| | | | | | | | | | | | | | | | | | | | |
| | | P23へ移行（R2～） | | | | | | | | | | | | | | | | | |
| | A01-030 | 道路 | 一般 | 総社市 | 直接 | 総社市 | 市町村 道 | 改築 | （他）刑部三須線 | バイパス L=0. 4km | 総社市 | ■ | ■ | ■ | ■ | ■ | 381 | | － |
| | | | | | | | | | | | | | | | | | | | |
| | | | | | | | | | | | | | | | | | | | |
| | A01-031 | 道路 | 一般 | 高梁市 | 直接 | 高梁市 | 市町村 道 | 改築 | （１）上長田矢広線 | 現道拡幅 L=0. 7km | 高梁市 | | | | | ■ | 409 | | － |
| | | | | | | | | | | | | | | | | | | | |
| | | | | | | | | | | | | | | | | | | | |
| | A01-032 | 道路 | 一般 | 高梁市 | 直接 | 高梁市 | 市町村 道 | 改築 | （１）浅柄線 | 現道拡幅 L=0. 7km | 高梁市 | | ■ | ■ | ■ | ■ | 334 | | － |
| | | | | | | | | | | | | | | | | | | | |
| | | | | | | | | | | | | | | | | | | | |
| | | | | | | | | | | | | | | | | | | | |
| | | | | | | | | | | | | | | | | | | | |
| | | | | | | | | | | | | | | | | | | | |

| | | | | | | | | | | | | | | | | | | | |
|---------|---------|----------------------|----------|----------|----------|------|-----------|------|--------------------|------------------|------------------|------------|---|---|---|---|----------------|-----------|----------------|
| A 基幹事業 | | | | | | | | | | | | | | | | | | | |
| 基幹事業（大） | 番号 | 事業 種別 | 地域 種別 | 交付 対象 | 直接 間接 | 事業者 | 種別 1 | 種別 2 | 要素となる事業名 （事業箇所） | 事業内容 （延長・面積等） | 市区町村名／ 港湾・地区名 | 事業実施期間（年度） | | | | | 全体事業費 （百万円） | 費用 便益比 | 個別施設計画 策定状況 |
| | | 一体的に実施することにより期待される効果 | | | | | | | | | | | | | | | | | |
| | | 備考 | | | | | | | | | | | | | | | | | |
| 道路事業 | A01-033 | 道路 | 一般 | 高梁市 | 直接 | 高梁市 | 市町村 道 | 改築 | （他）中原町新町線 | 現道拡幅 L=0. 2km | 高梁市 | | ■ | ■ | ■ | ■ | 409 | | － |
| | | | | | | | | | | | | | | | | | | | |
| | | | | | | | | | | | | | | | | | | | |
| | A01-034 | 道路 | 一般 | 新見市 | 直接 | 新見市 | 市町村 道 | 改築 | （他）井倉線 | 橋梁改築 L=0. 1km | 新見市 | ■ | | | | | 91 | | － |
| | | | | | | | | | | | | | | | | | | | |
| | | | | | | | | | | | | | | | | | | | |
| | A01-035 | 道路 | 雪寒 | 新見市 | 直接 | 新見市 | 都道府 県道 | 除雪 | （一）千屋実大佐線ほか | 除雪 L=41km | 新見市 | ■ | ■ | | | | 20 | | － |
| | | | | | | | | | | | | | | | | | | | |
| | | P22へ移行（R3～） | | | | | | | | | | | | | | | | | |
| | A01-036 | 道路 | 一般 | 瀬戸内市 | 直接 | 瀬戸内市 | 市町村 道 | 改築 | （他）錦海師楽線 | バイパス L=2. 4km | 瀬戸内市 | ■ | ■ | | | | 118 | | － |
| | | | | | | | | | | | | | | | | | | | |
| | | | | | | | | | | | | | | | | | | | |
| | A01-037 | 道路 | 一般 | 赤磐市 | 直接 | 赤磐市 | 市町村 道 | 改築 | （他）岩田長尾線 | バイパス L=0. 7km | 赤磐市 | ■ | ■ | ■ | ■ | ■ | 278 | | － |
| | | | | | | | | | | | | | | | | | | | |
| | | | | | | | | | | | | | | | | | | | |
| | A01-038 | 道路 | 雪寒 | 真庭市 | 直接 | 真庭市 | 市町村 道 | 除雪 | （１）堂の前延助線ほか | 除雪 L=175km | 真庭市 | ■ | ■ | | | | 48 | | － |
| | | | | | | | | | | | | | | | | | | | |
| | | P22へ移行（R3～） | | | | | | | | | | | | | | | | | |
| | | | | | | | | | | | | | | | | | | | |
| | | | | | | | | | | | | | | | | | | | |
| | | | | | | | | | | | | | | | | | | | |

| | | | | | | | | | | | | | | | | | | | |
|---------|---------|----------------------|----------|----------|----------|------|----------|------|--------------------|------------------|------------------|------------|---|---|---|---|----------------|-----------|----------------|
| A 基幹事業 | | | | | | | | | | | | | | | | | | | |
| 基幹事業（大） | 番号 | 事業 種別 | 地域 種別 | 交付 対象 | 直接 間接 | 事業者 | 種別 1 | 種別 2 | 要素となる事業名 （事業箇所） | 事業内容 （延長・面積等） | 市区町村名／ 港湾・地区名 | 事業実施期間（年度） | | | | | 全体事業費 （百万円） | 費用 便益比 | 個別施設計画 策定状況 |
| | | 一体的に実施することにより期待される効果 | | | | | | | | | | | | | | | | | |
| | | 備考 | | | | | | | | | | | | | | | | | |
| 道路事業 | A01-039 | 道路 | 一般 | 美作市 | 直接 | 美作市 | 市町村 道 | 改築 | （１）川北田渕線（2工区 ） | 現道拡幅 L=2. 3km | 美作市 | ■ | ■ | ■ | ■ | ■ | 601 | | － |
| | | | | | | | | | | | | | | | | | | | |
| | | | | | | | | | | | | | | | | | | | |
| | A01-040 | 道路 | 一般 | 浅口市 | 直接 | 浅口市 | 市町村 道 | 改築 | （１）大島線 | 現道拡幅 L=0. 6km | 浅口市 | ■ | | | | | 28 | | － |
| | | | | | | | | | | | | | | | | | | | |
| | | | | | | | | | | | | | | | | | | | |
| | A01-041 | 道路 | 一般 | 新庄村 | 直接 | 新庄村 | 市町村 道 | 改築 | （２）田浪線 | 現道拡幅 L=1. 1km | 新庄村 | ■ | ■ | ■ | ■ | ■ | 455 | | － |
| | | | | | | | | | | | | | | | | | | | |
| | | | | | | | | | | | | | | | | | | | |
| | A01-042 | 道路 | 雪寒 | 鏡野町 | 直接 | 鏡野町 | 市町村 道 | 除雪 | （１）中津河線ほか | 除雪 L=113km | 鏡野町 | ■ | ■ | | | | 4 | | － |
| | | | | | | | | | | | | | | | | | | | |
| | | P22へ移行（R3～） | | | | | | | | | | | | | | | | | |
| | A01-043 | 道路 | 一般 | 勝央町 | 直接 | 勝央町 | 市町村 道 | 新設 | （他）美野小風呂呂線 | 道路新設 L=0. 4km | 勝央町 | ■ | ■ | ■ | ■ | | 262 | | － |
| | | | | | | | | | | | | | | | | | | | |
| | | | | | | | | | | | | | | | | | | | |
| | A01-044 | 道路 | 雪寒 | 西栗倉村 | 直接 | 西栗倉村 | 市町村 道 | 除雪 | （１）大茅線ほか | 除雪 L=44km | 西栗倉村 | ■ | ■ | | | | 32 | | － |
| | | | | | | | | | | | | | | | | | | | |
| | | P22へ移行（R3～） | | | | | | | | | | | | | | | | | |
| | | | | | | | | | | | | | | | | | | | |
| | | | | | | | | | | | | | | | | | | | |
| | | | | | | | | | | | | | | | | | | | |

| | | | | | | | | | | | | | | | | | | | |
|---------|---------|----------------------|----------|----------|----------|-----|-----------|------|--------------------|------------------|------------------|------------|---|---|---|---|----------------|-----------|----------------|
| A 基幹事業 | | | | | | | | | | | | | | | | | | | |
| 基幹事業（大） | 番号 | 事業 種別 | 地域 種別 | 交付 対象 | 直接 間接 | 事業者 | 種別 1 | 種別 2 | 要素となる事業名 （事業箇所） | 事業内容 （延長・面積等） | 市区町村名／ 港湾・地区名 | 事業実施期間（年度） | | | | | 全体事業費 （百万円） | 費用 便益比 | 個別施設計画 策定状況 |
| | | 一体的に実施することにより期待される効果 | | | | | | | | | | | | | | | | | |
| | | 備考 | | | | | | | | | | | | | | | | | |
| 道路事業 | A01-045 | 道路 | 一般 | 美咲町 | 直接 | 美咲町 | 市町村 道 | 改築 | （１）久木吉ヶ原線 | バイパス L=1.4km | 美咲町 | ■ | ■ | ■ | ■ | | 142 | | － |
| | | | | | | | | | | | | | | | | | | | |
| | | | | | | | | | | | | | | | | | | | |
| | A01-046 | 道路 | 一般 | 赤磐市 | 直接 | 赤磐市 | 市町村 道 | 改築 | （１）正崎西中線 | 橋梁改築 L=0.4km | 赤磐市 | | ■ | ■ | ■ | ■ | 444 | | － |
| | | | | | | | | | | | | | | | | | | | |
| | | | | | | | | | | | | | | | | | | | |
| | A01-047 | 道路 | 一般 | 早島町 | 直接 | 早島町 | 市町村 道 | 新設 | （１）１号線 | 道路新設 L=0.4km | 早島町 | | ■ | ■ | ■ | ■ | 318 | | － |
| | | | | | | | | | | | | | | | | | | | |
| | | | | | | | | | | | | | | | | | | | |
| | A01-048 | 道路 | 一般 | 岡山県 | 直接 | 岡山県 | 都道府 県道 | 改築 | （一）市場佐用線 | 現道拡幅 L=0.7km | 美作市 | | ■ | ■ | ■ | | 98 | | － |
| | | | | | | | | | | | | | | | | | | | |
| | | | | | | | | | | | | | | | | | | | |
| | A01-049 | 道路 | 一般 | 岡山県 | 直接 | 岡山県 | 都道府 県道 | 改築 | （一）神代勝山線 | バイパス L=0.4km | 真庭市 | | ■ | ■ | ■ | ■ | 265 | | － |
| | | | | | | | | | | | | | | | | | | | |
| | | | | | | | | | | | | | | | | | | | |
| | A01-050 | 道路 | 一般 | 岡山県 | 直接 | 岡山県 | 都道府 県道 | 改築 | （一）白尾塩生線 | 現道拡幅 L=0.1km | 倉敷市 | | ■ | ■ | ■ | | 90 | | － |
| | | | | | | | | | | | | | | | | | | | |
| | | | | | | | | | | | | | | | | | | | |
| | | | | | | | | | | | | | | | | | | | |
| | | | | | | | | | | | | | | | | | | | |
| | | | | | | | | | | | | | | | | | | | |

| A 基幹事業 | | | | | | | | | | | | | | | | | | | |
|---------|---------|----------------------|----------|----------|----------|-----------|-----------|------------|--------------------|------------------|------------------|------------|---|---|---|----|----------------|-----------|----------------|
| 基幹事業（大） | 番号 | 事業 種別 | 地域 種別 | 交付 対象 | 直接 間接 | 事業者 | 種別 1 | 種別 2 | 要素となる事業名 （事業箇所） | 事業内容 （延長・面積等） | 市区町村名／ 港湾・地区名 | 事業実施期間（年度） | | | | | 全体事業費 （百万円） | 費用 便益比 | 個別施設計画 策定状況 |
| | | 一体的に実施することにより期待される効果 | | | | | | | | | | | | | | | | | |
| | | 備考 | | | | | | | | | | | | | | | | | |
| 道路事業 | A01-051 | 道路 | 一般 | 岡山県 | 直接 | 岡山県 | 都道府 県道 | 改築 | （主）湯原奥津線 | 現道拡幅 L=1.2km | 鏡野町 | | ■ | ■ | ■ | ■ | 90 | | － |
| | | | | | | | | | | | | | | | | | | | |
| | | | | | | | | | | | | | | | | | | | |
| | A01-052 | 道路 | 一般 | 岡山県 | 直接 | 岡山県 | 都道府 県道 | 改築 | （一）西原久世線 | バイパス L=0.2km | 真庭市 | | ■ | ■ | | | 50 | | － |
| | | | | | | | | | | | | | | | | | | | |
| | | | | | | | | | | | | | | | | | | | |
| | A01-053 | 道路 | 一般 | 岡山県 | 直接 | 岡山県 | 都道府 県道 | 改築 | （主）和気笹目作東線 | 現道拡幅 L=1.8km | 備前市 | | ■ | ■ | | | 77 | | － |
| | | | | | | | | | | | | | | | | | | | |
| | | | | | | | | | | | | | | | | | | | |
| | A01-054 | 道路 | 一般 | 岡山県 | 直接 | 岡山県 | 都道府 県道 | 改築 | （一）下庄佐用線 | 現道拡幅 L=0.2km | 美作市 | | ■ | | | | 50 | | － |
| | | | | | | | | | | | | | | | | | | | |
| | | | | | | | | | | | | | | | | | | | |
| | A01-055 | 道路 | 一般 | 岡山県 | 直接 | 岡山県 | 都道府 県道 | 改築 | （一）宇戸谷高粱線 | 現道拡幅 L=0.2km | 高粱市 | | ■ | ■ | ■ | | 62 | | － |
| | | | | | | | | | | | | | | | | | | | |
| | | | | | | | | | | | | | | | | | | | |
| A01-056 | 道路 | 一般 | 岡山県 | 直接 | 岡山県 | 都道府 県道 | 改築 | （主）和気笹目作東線 | 現道拡幅 L=0.1km | 美作市 | | ■ | ■ | ■ | | 98 | | － | |
| | | | | | | | | | | | | | | | | | | | |
| | | | | | | | | | | | | | | | | | | | |
| | | | | | | | | | | | | | | | | | | | |
| | | | | | | | | | | | | | | | | | | | |
| | | | | | | | | | | | | | | | | | | | |

| | | | | | | | | | | | | | | | | | | | |
|---------|---------|----------------------|----------|----------|----------|-----|-----------|------|----------------------|------------------|------------------|------------|---|---|---|---|----------------|-----------|----------------|
| A 基幹事業 | | | | | | | | | | | | | | | | | | | |
| 基幹事業（大） | 番号 | 事業 種別 | 地域 種別 | 交付 対象 | 直接 間接 | 事業者 | 種別 1 | 種別 2 | 要素となる事業名 （事業箇所） | 事業内容 （延長・面積等） | 市区町村名／ 港湾・地区名 | 事業実施期間（年度） | | | | | 全体事業費 （百万円） | 費用 便益比 | 個別施設計画 策定状況 |
| | | 一体的に実施することにより期待される効果 | | | | | | | | | | | | | | | | | |
| | | 備考 | | | | | | | | | | | | | | | | | |
| 道路事業 | A01-057 | 道路 | 一般 | 岡山県 | 直接 | 岡山県 | 都道府 県道 | 改築 | （一）鷺巣溝口線 | 現道拡幅 L=0. 2km | 美作市 | | ■ | ■ | ■ | | 95 | | － |
| | | | | | | | | | | | | | | | | | | | |
| | | | | | | | | | | | | | | | | | | | |
| | A01-058 | 道路 | 一般 | 岡山県 | 直接 | 岡山県 | 都道府 県道 | 改築 | （主）新見川上線 | 現道拡幅 L=1. 3km | 高梁市 | | ■ | ■ | ■ | ■ | 80 | | － |
| | | | | | | | | | | | | | | | | | | | |
| | | | | | | | | | | | | | | | | | | | |
| | A01-059 | 道路 | 一般 | 岡山県 | 直接 | 岡山県 | 都道府 県道 | 改築 | （主）新見勝山線 | バイパス L=1. 3km | 新見市 | | | ■ | ■ | ■ | 2, 250 | 2. 24 | － |
| | | | | | | | | | | | | | | | | | | | |
| | | | | | | | | | | | | | | | | | | | |
| | A01-060 | 道路 | 一般 | 岡山県 | 直接 | 岡山県 | 都道府 県道 | 改築 | （一）倉敷妹尾線 | バイパス L=1. 6km | 倉敷市 | | | ■ | ■ | ■ | 1, 400 | 2. 93 | － |
| | | | | | | | | | | | | | | | | | | | |
| | | | | | | | | | | | | | | | | | | | |
| | A01-061 | 道路 | 一般 | 笠岡市 | 直接 | 笠岡市 | 市町村 道 | 改築 | （他）篠坂135号細帯小森 線ほか | バイパス L=0. 6km | 笠岡市 | | ■ | ■ | ■ | ■ | 132 | | － |
| | | | | | | | | | | | | | | | | | | | |
| | | | | | | | | | | | | | | | | | | | |
| | A01-062 | 道路 | 一般 | 井原市 | 直接 | 井原市 | 市町村 道 | 新設 | （他）祢リキ線 | 道路新設 L=0. 2km | 井原市 | | ■ | ■ | ■ | ■ | 588 | | － |
| | | | | | | | | | | | | | | | | | | | |
| | | | | | | | | | | | | | | | | | | | |
| | | | | | | | | | | | | | | | | | | | |
| | | | | | | | | | | | | | | | | | | | |
| | | | | | | | | | | | | | | | | | | | |

| | | | | | | | | | | | | | | | | | | | |
|---------|---------|----------------------|----------|----------|----------|-----|-----------|------|--------------------|------------------|------------------|------------|---|---|---|---|----------------|-----------|----------------|
| A 基幹事業 | | | | | | | | | | | | | | | | | | | |
| 基幹事業（大） | 番号 | 事業 種別 | 地域 種別 | 交付 対象 | 直接 間接 | 事業者 | 種別 1 | 種別 2 | 要素となる事業名 （事業箇所） | 事業内容 （延長・面積等） | 市区町村名／ 港湾・地区名 | 事業実施期間（年度） | | | | | 全体事業費 （百万円） | 費用 便益比 | 個別施設計画 策定状況 |
| | | 一体的に実施することにより期待される効果 | | | | | | | | | | | | | | | | | |
| | | 備考 | | | | | | | | | | | | | | | | | |
| 道路事業 | A01-063 | 道路 | 一般 | 総社市 | 直接 | 総社市 | 市町村 道 | 改築 | （１） 秦中央本線 | 現道拡幅 L=1.7km | 総社市 | | | ■ | ■ | ■ | 250 | | － |
| | | | | | | | | | | | | | | | | | | | |
| | | | | | | | | | | | | | | | | | | | |
| | A01-064 | 道路 | 一般 | 高梁市 | 直接 | 高梁市 | 市町村 道 | 改築 | （１） 市場井谷線 | 現道拡幅 L=0.2km | 高梁市 | | ■ | ■ | ■ | ■ | 100 | | － |
| | | | | | | | | | | | | | | | | | | | |
| | | | | | | | | | | | | | | | | | | | |
| | A01-065 | 道路 | 一般 | 岡山県 | 直接 | 岡山県 | 都道府 県道 | 改築 | （一） 山口山陽線 | 現道拡幅 L=0.4km | 赤磐市 | | | ■ | | | 50 | | － |
| | | | | | | | | | | | | | | | | | | | |
| | | | | | | | | | | | | | | | | | | | |
| | A01-066 | 道路 | 一般 | 岡山県 | 直接 | 岡山県 | 都道府 県道 | 改築 | （主） 倉敷長浜笠岡線 | 現道拡幅 L=0.2km | 倉敷市 | | | ■ | ■ | | 105 | | － |
| | | | | | | | | | | | | | | | | | | | |
| | | | | | | | | | | | | | | | | | | | |
| | A01-067 | 道路 | 一般 | 岡山県 | 直接 | 岡山県 | 都道府 県道 | 改築 | （主） 芳井油木線 | 現道拡幅 L=0.3km | 井原市 | | | ■ | ■ | | 75 | | － |
| | | | | | | | | | | | | | | | | | | | |
| | | | | | | | | | | | | | | | | | | | |
| | A01-068 | 道路 | 一般 | 岡山県 | 直接 | 岡山県 | 都道府 県道 | 改築 | （一） 宇治下原線 | 現道拡幅 L=0.5km | 高梁市 | | | ■ | ■ | | 110 | | － |
| | | | | | | | | | | | | | | | | | | | |
| | | | | | | | | | | | | | | | | | | | |
| | | | | | | | | | | | | | | | | | | | |
| | | | | | | | | | | | | | | | | | | | |
| | | | | | | | | | | | | | | | | | | | |

| | | | | | | | | | | | | | | | | | | | | |
|---------|---------|----------------------|----------|----------|----------|-----|-----------|------|--------------------|------------------|------------------|------------|--|---|---|---|----------------|-----------|----------------|--|
| A 基幹事業 | | | | | | | | | | | | | | | | | | | | |
| 基幹事業（大） | 番号 | 事業 種別 | 地域 種別 | 交付 対象 | 直接 間接 | 事業者 | 種別 1 | 種別 2 | 要素となる事業名 （事業箇所） | 事業内容 （延長・面積等） | 市区町村名／ 港湾・地区名 | 事業実施期間（年度） | | | | | 全体事業費 （百万円） | 費用 便益比 | 個別施設計画 策定状況 | |
| | | 一体的に実施することにより期待される効果 | | | | | | | | | | | | | | | | | | |
| | | 備考 | | | | | | | | | | | | | | | | | | |
| 道路事業 | A01-069 | 道路 | 一般 | 岡山県 | 直接 | 岡山県 | 都道府 県道 | 改築 | （主）勝山栗原線 | バイパス L=1.0km | 真庭市 | | | ■ | ■ | ■ | 290 | | － | |
| | | | | | | | | | | | | | | | | | | | | |
| | | | | | | | | | | | | | | | | | | | | |
| | A01-070 | 道路 | 一般 | 岡山県 | 直接 | 岡山県 | 都道府 県道 | 改築 | （一）百々樫村線 | 現道拡幅 L=0.2km | 美作市 | | | ■ | | | 76 | | － | |
| | | | | | | | | | | | | | | | | | | | | |
| | | | | | | | | | | | | | | | | | | | | |
| | A01-071 | 道路 | 一般 | 岡山県 | 直接 | 岡山県 | 都道府 県道 | 改築 | （主）加茂奥津線 | 現道拡幅 L=0.2km | 鏡野町 | | | ■ | ■ | | 89 | | － | |
| | | | | | | | | | | | | | | | | | | | | |
| | | | | | | | | | | | | | | | | | | | | |
| | | | | | | | | | | | | 小計 | | | | | | 21,866 | | |
| | | | | | | | | | | | | | | | | | | | | |
| | | | | | | | | | | | | | | | | | | | | |
| | | | | | | | | | | | 合計 | | | | | | 21,866 | | | |
| | | | | | | | | | | | | | | | | | | | | |
| | | | | | | | | | | | | | | | | | | | | |
| | | | | | | | | | | | | | | | | | | | | |
| | | | | | | | | | | | | | | | | | | | | |
| | | | | | | | | | | | | | | | | | | | | |
| | | | | | | | | | | | | | | | | | | | | |
| | | | | | | | | | | | | | | | | | | | | |
| | | | | | | | | | | | | | | | | | | | | |
| | | | | | | | | | | | | | | | | | | | | |
| | | | | | | | | | | | | | | | | | | | | |
| | | | | | | | | | | | | | | | | | | | | |

| | | | | | | | | | | | | | | | | | | | |
|----------|---------|---|----------|----------|----------|-------|----------|------|---------------------|------------------|------------------|------------|---|--|--|--|----------------|-----------|----------------|
| C 効果促進事業 | | | | | | | | | | | | | | | | | | | |
| 基幹事業（大） | 番号 | 事業 種別 | 地域 種別 | 交付 対象 | 直接 間接 | 事業者 | 種別 1 | 種別 2 | 要素となる事業名 （事業箇所） | 事業内容 （延長・面積等） | 市区町村名／ 港湾・地区名 | 事業実施期間（年度） | | | | | 全体事業費 （百万円） | 費用 便益比 | 個別施設計画 策定状況 |
| | | 一体的に実施することにより期待される効果 | | | | | | | | | | | | | | | | | |
| | | 備考 | | | | | | | | | | | | | | | | | |
| 道路事業 | C01-001 | 道路 | 一般 | 矢掛町 | 間接 | 電線事業者 | 市町村 道 | 改築 | （２）市街地中央線 ほ か1路線 | 無電柱化 L=0.51km | 矢掛町 | ■ | ■ | | | | 45 | | － |
| | | 「道の駅」整備事業（A01－022）に併せて、歴史的・文化的資源を活用した観光振興による賑わいの創出を図るため、歴史的町並みの活用と景観保全・修景を推進する。 | | | | | | | | | | | | | | | | | |
| | | | | | | | | | | | | | | | | | | | |
| | | | | | | | | | | | 小計 | | | | | | 45 | | |
| | | | | | | | | | | | | | | | | | | | |
| | | | | | | | | | | | 合計 | | | | | | 45 | | |
| | | | | | | | | | | | | | | | | | | | |
| | | | | | | | | | | | | | | | | | | | |
| | | | | | | | | | | | | | | | | | | | |
| | | | | | | | | | | | | | | | | | | | |
| | | | | | | | | | | | | | | | | | | | |
| | | | | | | | | | | | | | | | | | | | |
| | | | | | | | | | | | | | | | | | | | |
| | | | | | | | | | | | | | | | | | | | |
| | | | | | | | | | | | | | | | | | | | |
| | | | | | | | | | | | | | | | | | | | |
| | | | | | | | | | | | | | | | | | | | |
| | | | | | | | | | | | | | | | | | | | |
| | | | | | | | | | | | | | | | | | | | |
| | | | | | | | | | | | | | | | | | | | |
| | | | | | | | | | | | | | | | | | | | |
| | | | | | | | | | | | | | | | | | | | |
| | | | | | | | | | | | | | | | | | | | |

交付金の執行状況

(単位：百万円)

| | | | | | |
|--------------------------------|--------|-----|--|--|--|
| | H31 | R02 | | | |
| 配分額 (a) | 1, 170 | 335 | | | |
| 計画別流用増△減額 (b) | 0 | 0 | | | |
| 交付額 (c=a+b) | 1, 170 | 335 | | | |
| 前年度からの繰越額 (d) | 0 | 651 | | | |
| 支払済額 (e) | 519 | 0 | | | |
| 翌年度繰越額 (f) | 651 | 0 | | | |
| うち未契約繰越額 (g) | 0 | 0 | | | |
| 不用額 (h = c+d-e-f) | 0 | 986 | | | |
| 未契約繰越率+不用率 (i = (g+h)/(c+d)) % | 0 | 100 | | | |
| 未契約繰越率+不用率が10%を超えている場合その理由 | | | | | |

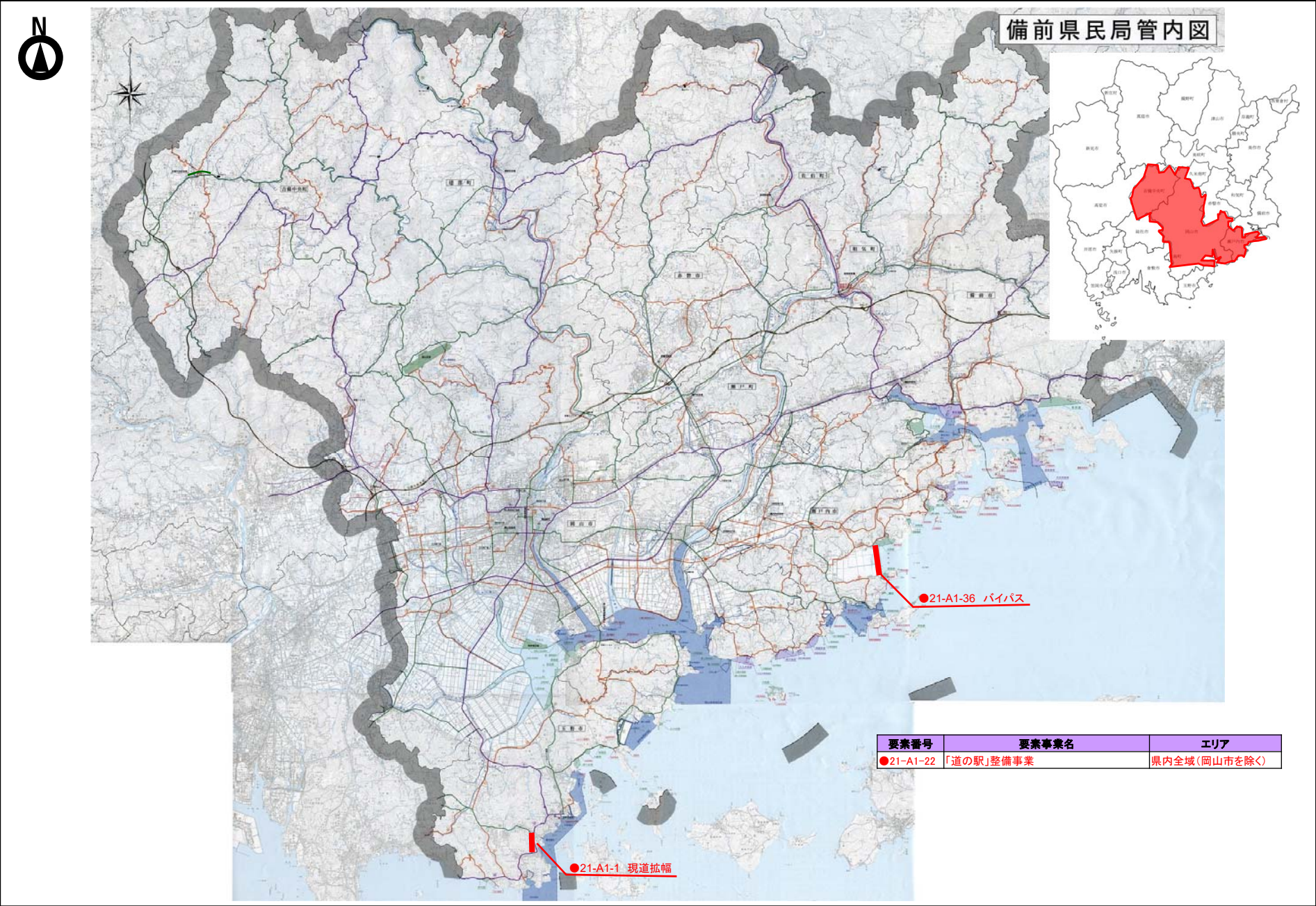
事前評価チェックシート

計画の名称： 21 地域を支える産業の振興のための道路整備による「生き生き岡山」の実現

| 事前評価 | | チェック欄 |
|----------------------------------|--|-------|
| I. 目標の妥当性 | | |
| ①上位計画等との整合性 | | |
| I. 目標の妥当性 | | |
| 1) 上位計画との整合性が確保されている。 | | ○ |
| I. 目標の妥当性 | | |
| ②地域の課題への対応 | | |
| I. 目標の妥当性 | | |
| 1) 地域の課題を踏まえた計画の目標が設定されている。 | | ○ |
| II. 計画の効果・効率性 | | |
| ①目標と事業内容の整合性等 | | |
| II. 計画の効果・効率性 | | |
| 1) 目標と定量的指標の整合性が確保されている。 | | ○ |
| II. 計画の効果・効率性 | | |
| 2) 定量的指標と事業内容の整合性が確保されている。 | | ○ |
| II. 計画の効果・効率性 | | |
| 3) 定量的指標が分かりやすいものとなっている。 | | ○ |
| II. 計画の効果・効率性 | | |
| 4) 基幹事業と関連事業・効果促進事業の一体性が確保されている。 | | ○ |
| II. 計画の効果・効率性 | | |
| ②事業の効果 | | |
| II. 計画の効果・効率性 | | |
| 1) 事業実施により、十分な事業効果が発揮される。 | | ○ |
| III. 計画の実現可能性 | | |
| ①計画の具体性 | | |
| III. 計画の実現可能性 | | |
| 1) 事業費・事業内容が適切に設定されている。 | | ○ |
| III. 計画の実現可能性 | | |
| ②円滑な事業執行の環境 | | |
| III. 計画の実現可能性 | | |
| 1) 熟度の高い箇所が選定されている | | ○ |

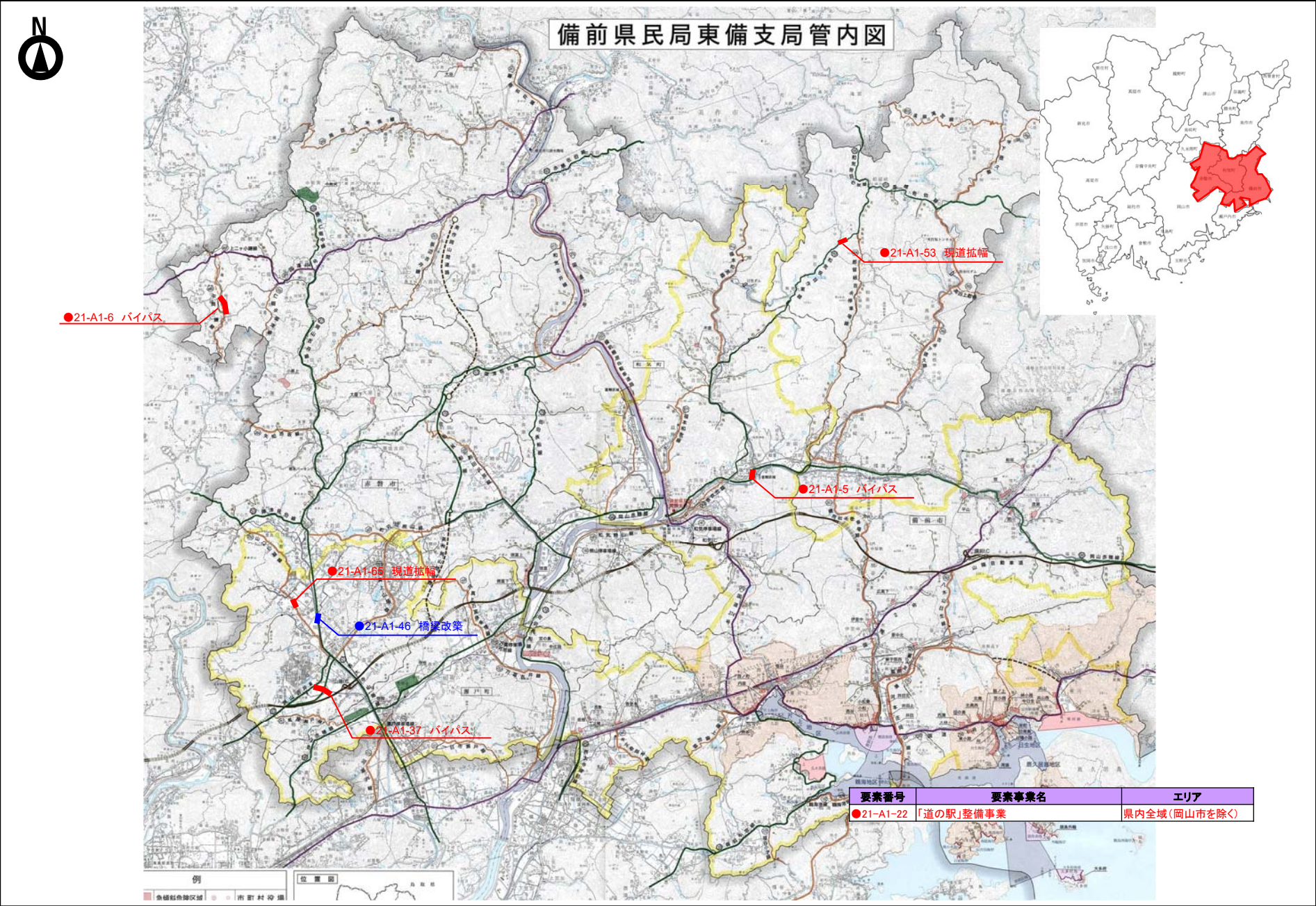
[illegible]

| | |
|-------|---------------------------------|
| 計画の名称 | 地域を支える産業の振興のための道路整備による生き活き岡山の実現 |
| 計画の期間 | 平成31年度～令和5年度 |



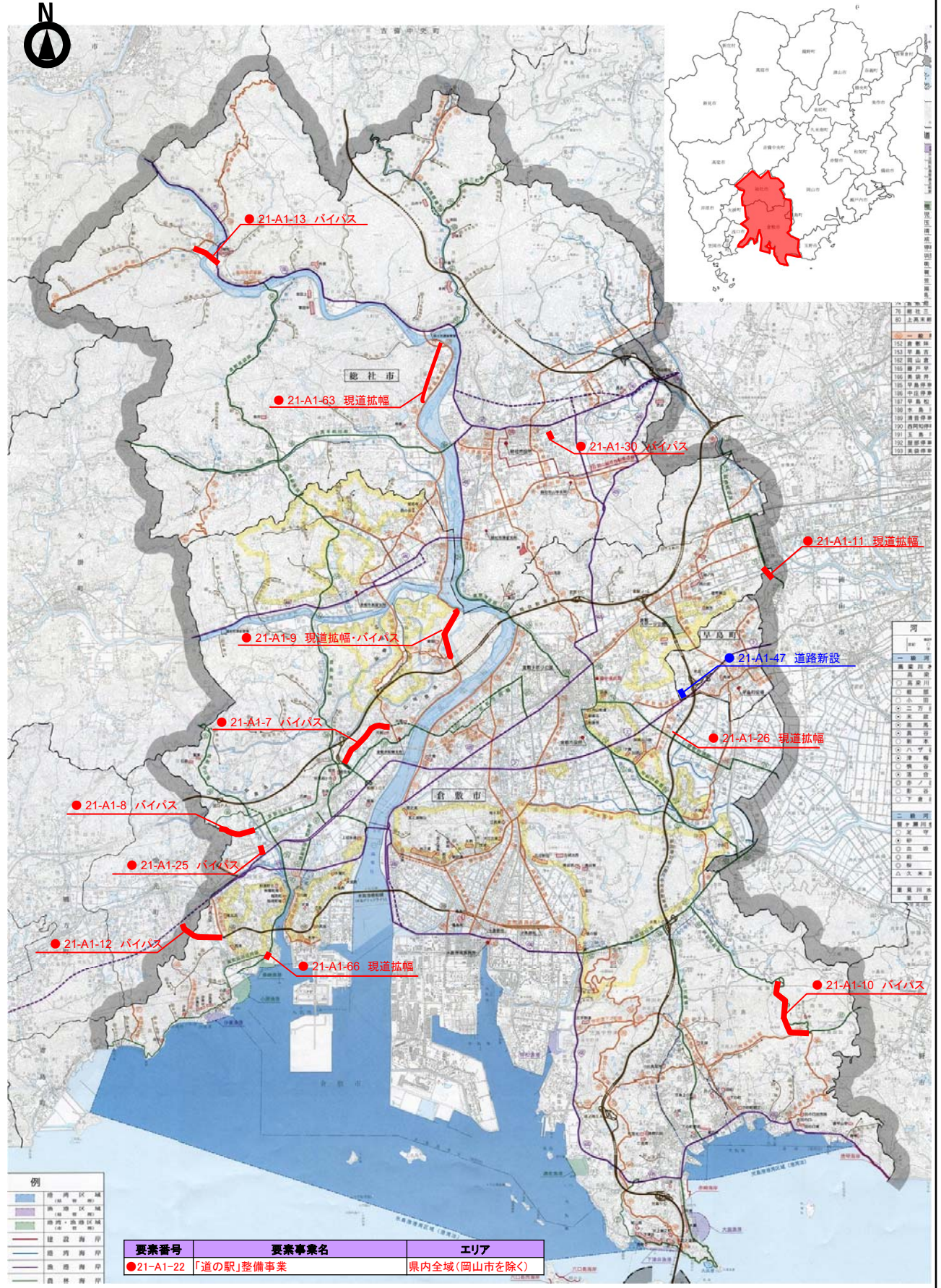
| 要素番号 | 要素事業名 | エリア |
|-----------|-----------|--------------|
| ●21-A1-22 | 「道の駅」整備事業 | 県内全域(岡山市を除く) |

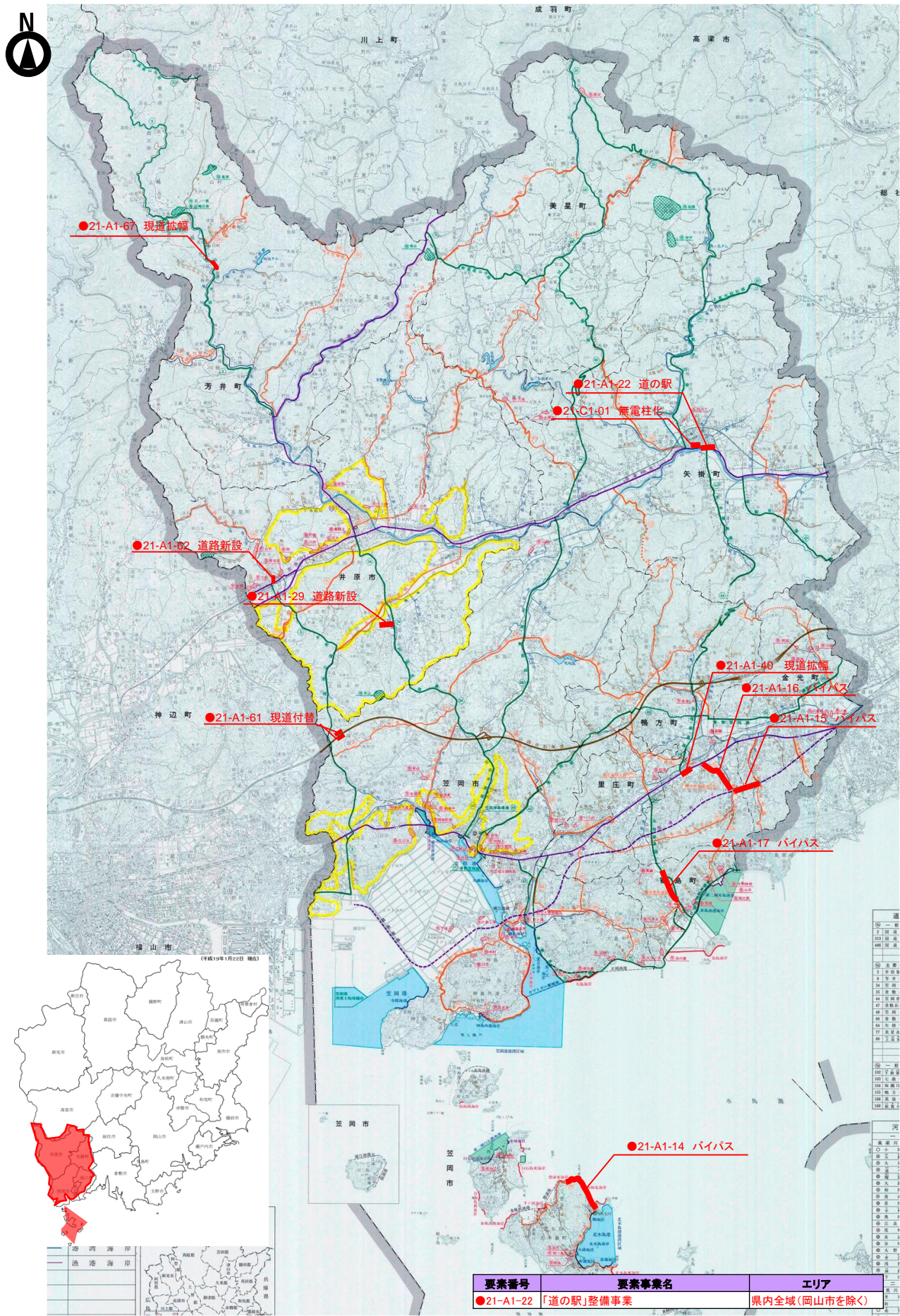
| | |
|-------|---------------------------------|
| 計画の名称 | 地域を支える産業の振興のための道路整備による生き活き岡山の実現 |
| 計画の期間 | 平成31年度～令和5年度 |



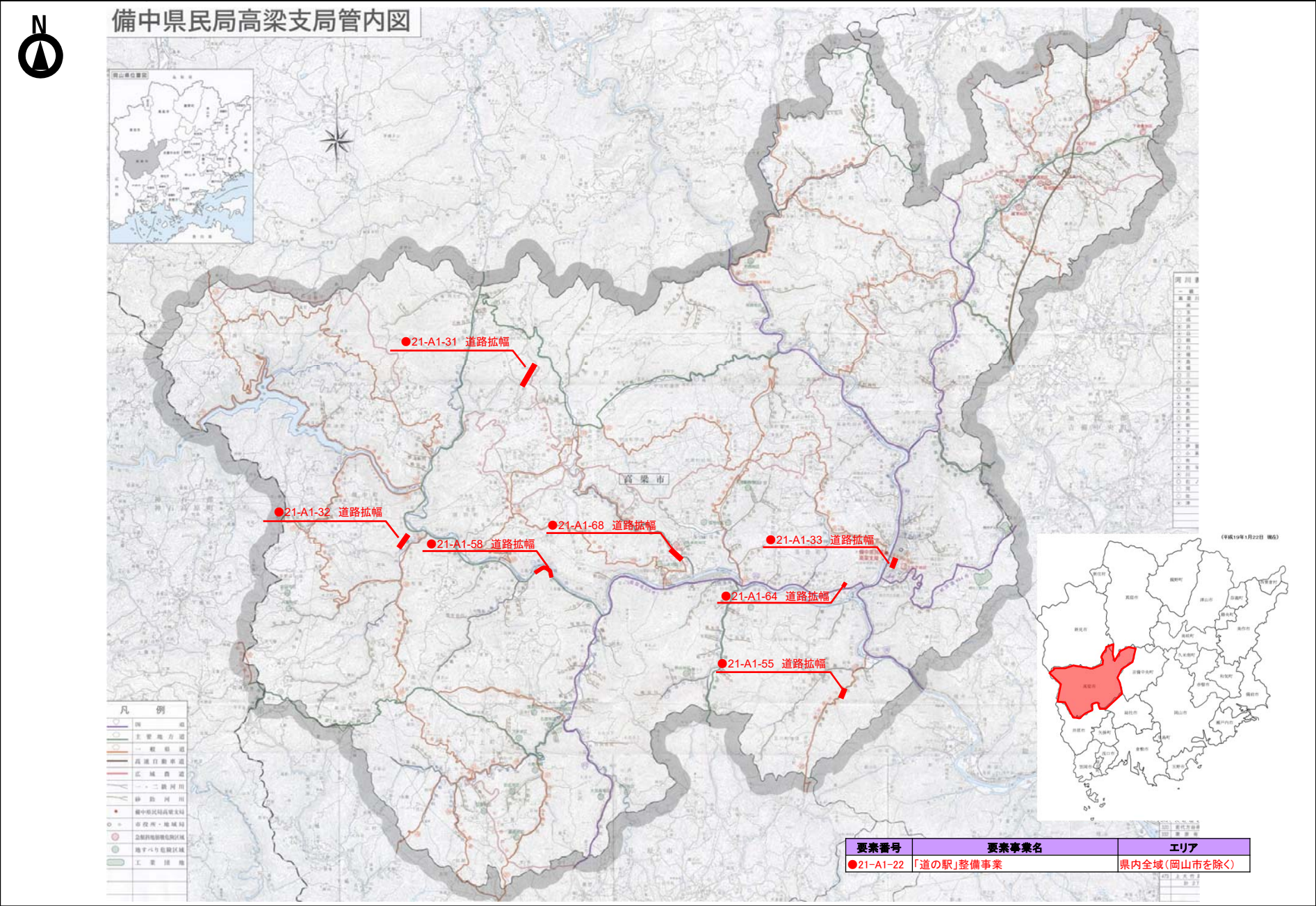
計画の名称 地域を支える産業の振興のための道路整備による生き生き岡山の実現

計画の期間 平成31年度～令和5年度





| | |
|-------|---------------------------------|
| 計画の名称 | 地域を支える産業の振興のための道路整備による生き活き岡山の実現 |
| 計画の期間 | 平成31年度～令和5年度 |

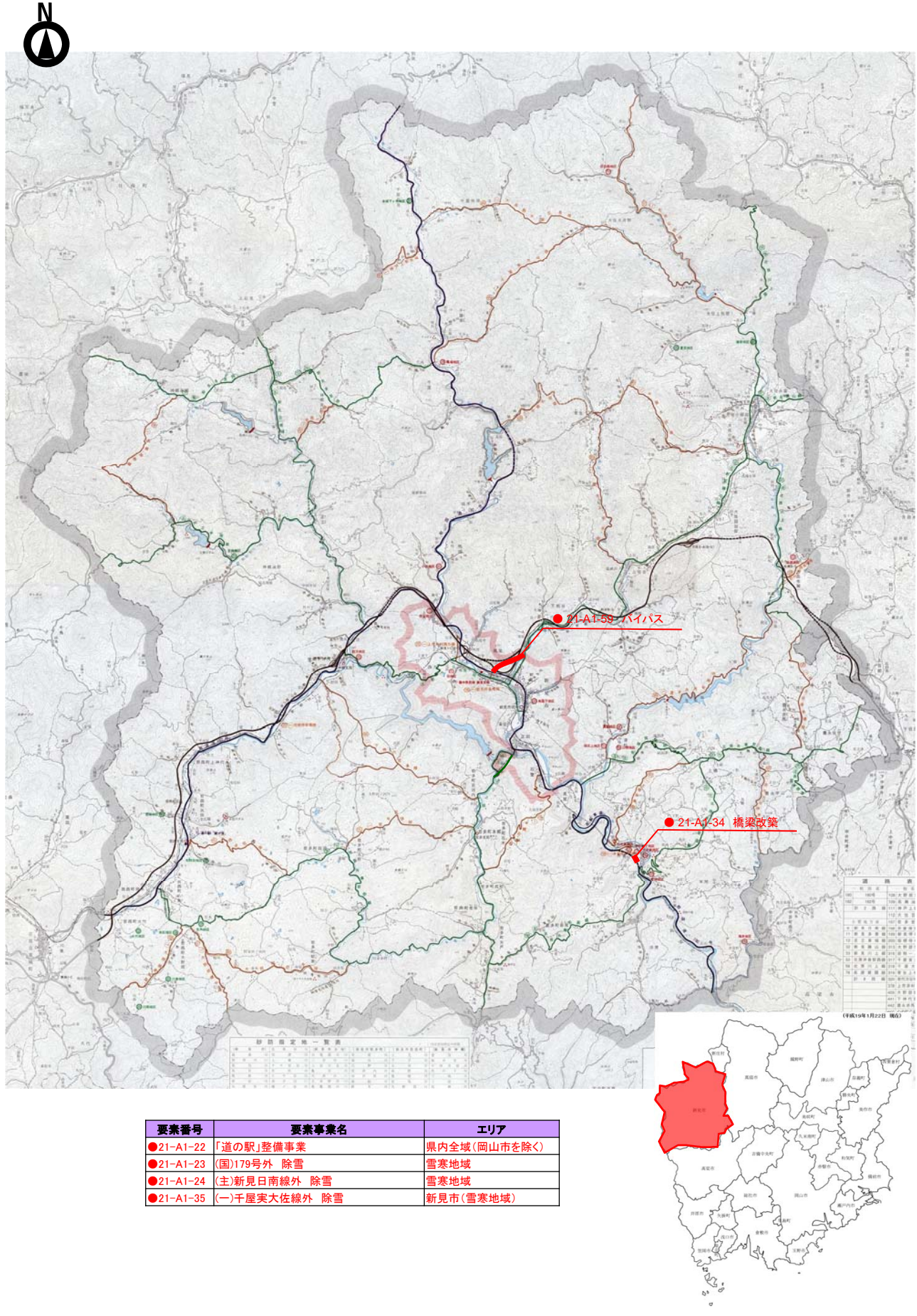


計画の名称

地域を支える産業の振興のための道路整備による生き生き岡山の実現

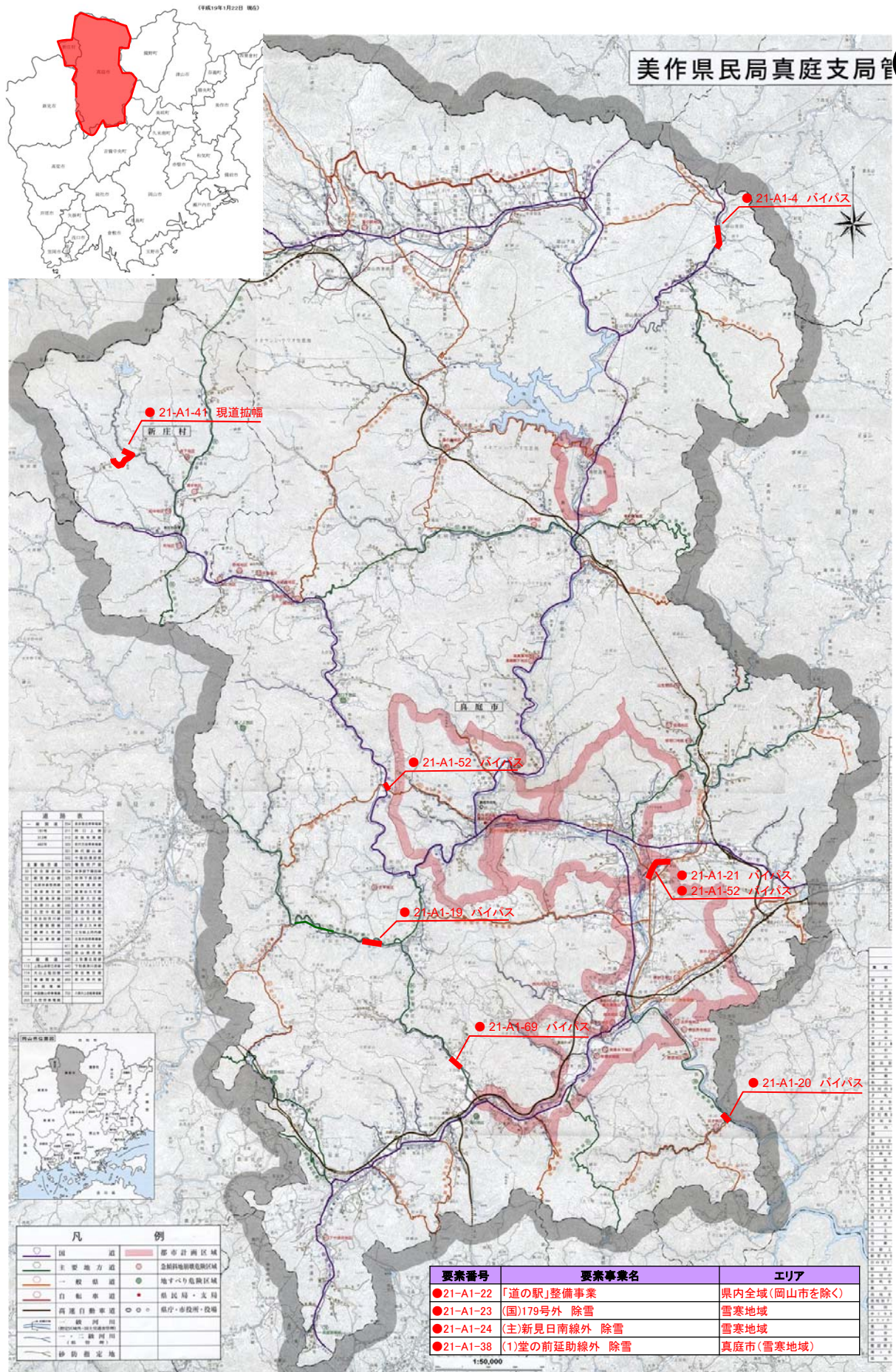
計画の期間

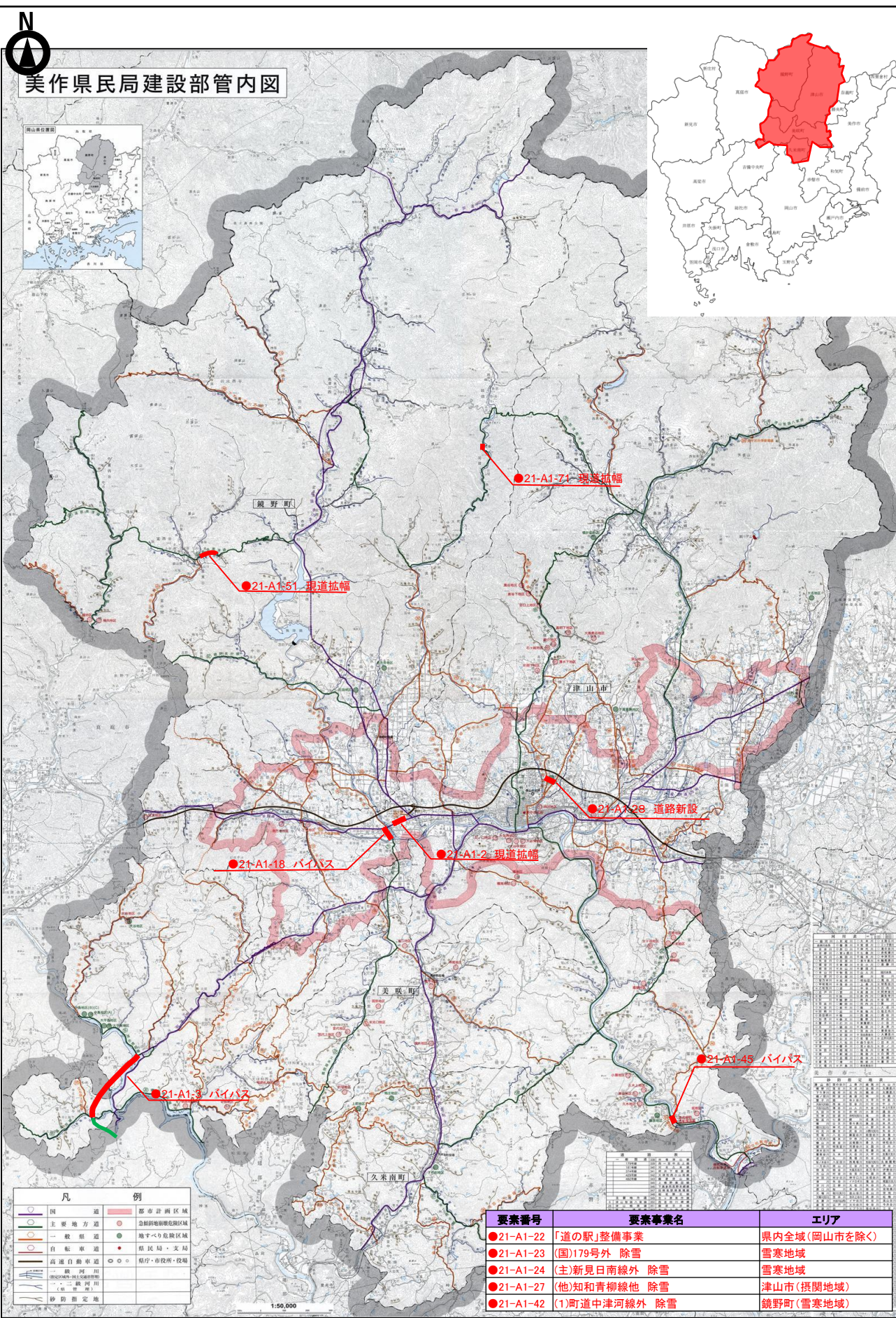
平成31年度～令和5年度



計画の名称 地域を支える産業の振興のための道路整備による生き生き岡山の実現

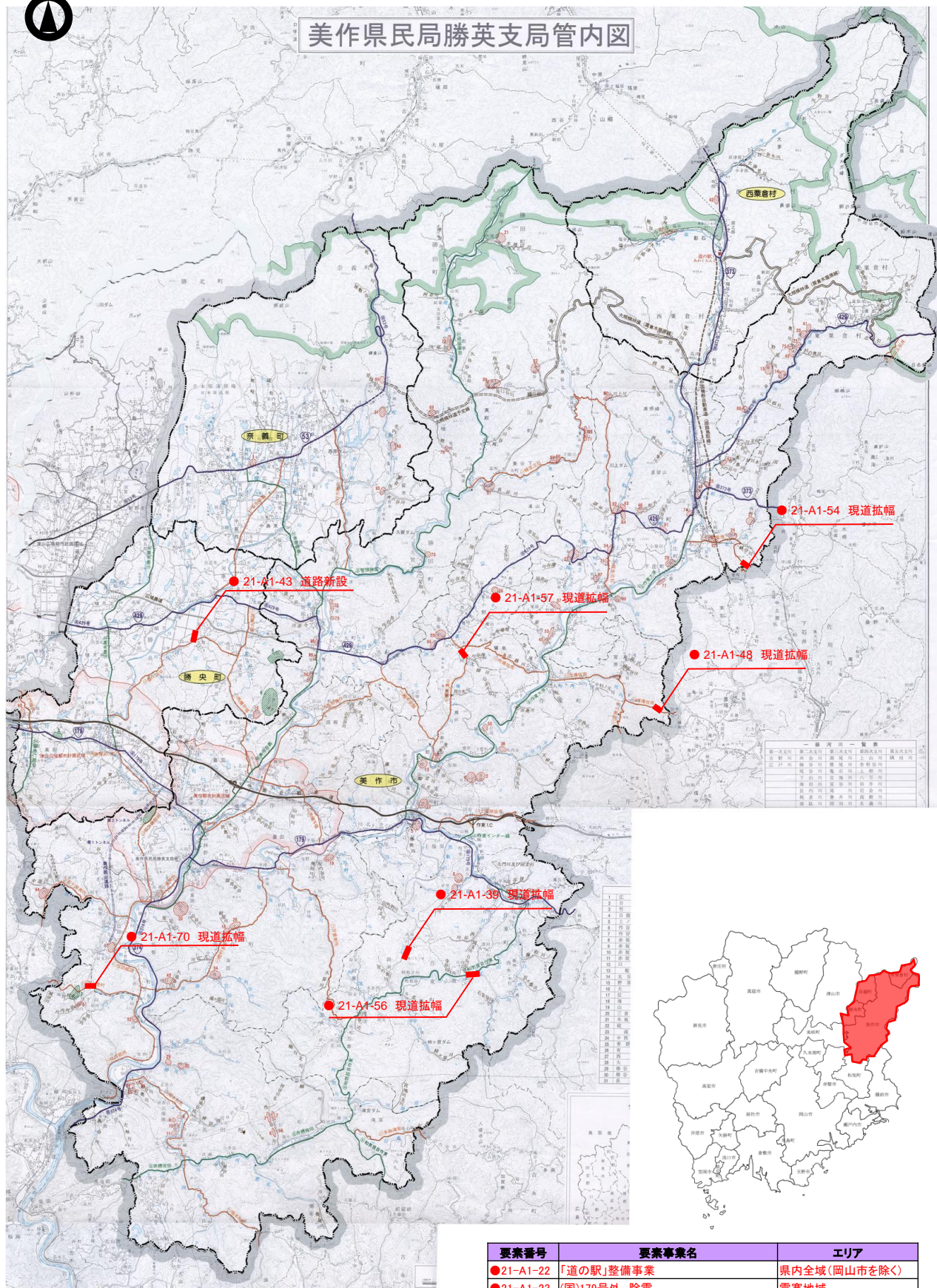
計画の期間 平成31年度～令和5年度







美作県民局勝英支局管内図



| 要素番号 | 要素事業名 | エリア |
|------------|--------------|---------------|
| ● 21-A1-22 | 「道の駅」整備事業 | 県内全域 (岡山市を除く) |
| ● 21-A1-23 | (国)179号外 除雪 | 雪寒地域 |
| ● 21-A1-24 | (主)新見日南線外 除雪 | 雪寒地域 |
| ● 21-A1-44 | (1)大茅線外 除雪 | 西栗倉村 (雪寒地域) |