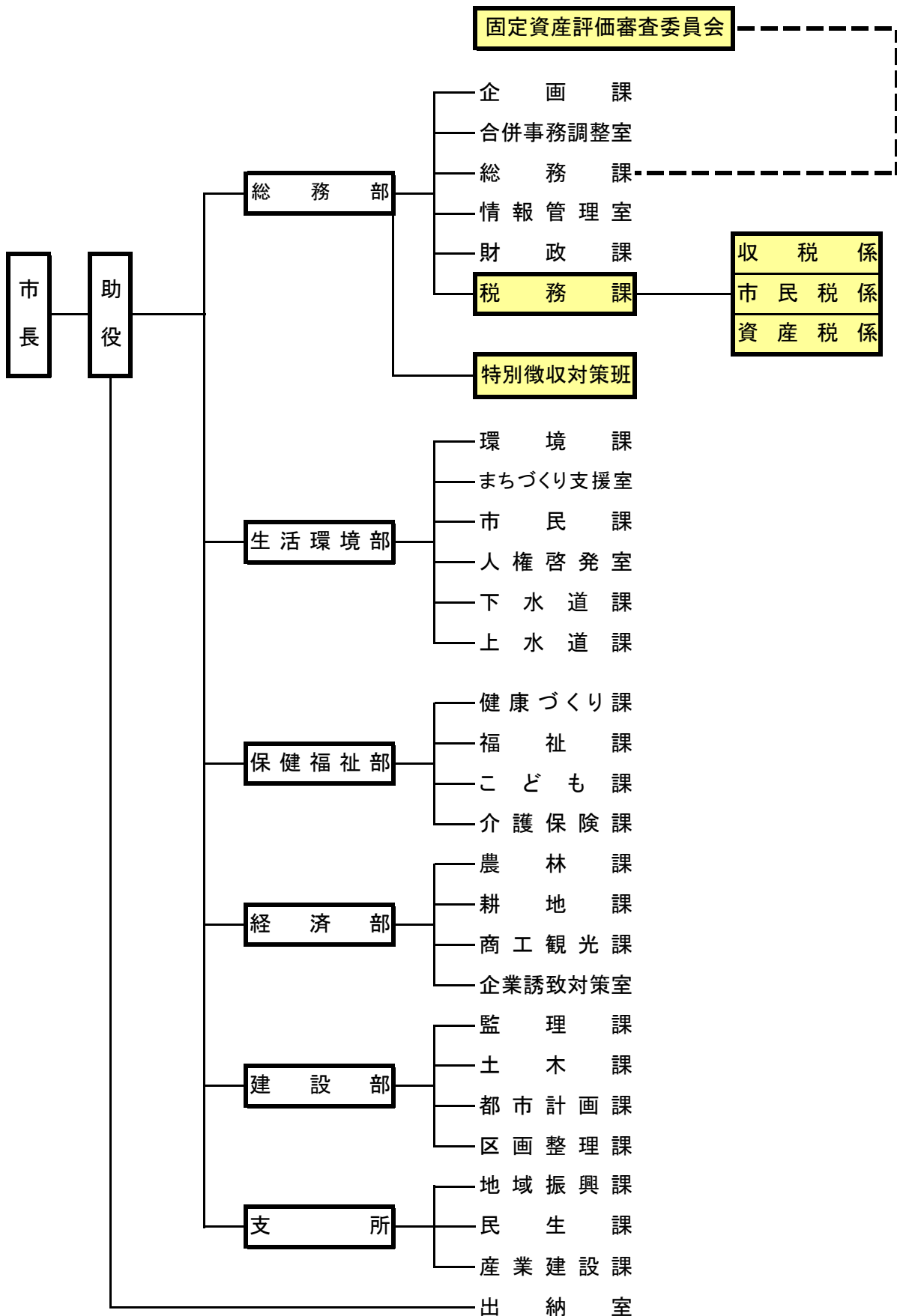


2 税務行政機構等 (4月1日現在)

(1) 行政機構図(市長部局)



(2) 税務課及び特別徴収対策班の事務分掌(4月1日現在)

係 名	事 務 分 掌
収税係	<ul style="list-style-type: none"> (1) 納税思想の啓発に関する事。 (2) 市税に係る証明に関する事。 (3) 過誤納金の還付及び充当並びに前納報奨金の交付に関する事。 (4) 市税の収納, 督促に関する事。 (5) 市税の徴収等の整理に関する事。 (6) 市税の徴収の嘱託及び受託に関する事。 (7) 軽自動車税, 市たばこ税, 鉦産税及び入湯税の賦課等に関する事。 (8) 軽自動車税及び市たばこ税の納期限の延長に関する事。 (9) 軽自動車税, 市たばこ税及び鉦産税の減免に関する事。 (10) 原動機付自転車等の標識交付に関する事。 (11) 課の庶務及び課内他係に属しない事。
市民税係	<ul style="list-style-type: none"> (1) 市民税及び国民健康保険税の所得調査に関する事。 (2) 市民税及び国民健康保険税の賦課等に関する事。 (3) 市民税及び国民健康保険税の納期限の延長及び減免に関する事。
資産税係	<ul style="list-style-type: none"> (1) 固定資産税, 都市計画税及び特別土地保有税の賦課等に関する事。 (2) 固定資産税, 都市計画税及び特別土地保有税の納期限の延長及び減免に関する事。 (3) 土地, 家屋及び償却資産の評価に関する事。 (4) 土地課税台帳, 家屋課税台帳及び償却資産課税台帳等の整備及び縦覧に関する事。 (5) 国有資産等所在市町村交付金に関する事。
特別徴収対策班	<ul style="list-style-type: none"> (1) 市税の収納, 滞納処分に関する事。

(3) 職別職員数(4月1日現在)

単位：人

区 分	課 長	課長補佐	係 長	主 任	主 事	計
税 務 課	1	1				2
収 税 係			1	2	4	7
市 民 税 係				1	5	6
資 産 税 係			1	3	3	7
特別徴収対策班	1	1		2	3	7
計	2	2	2	8	15	29

(4) 税務職員の割合等(4月1日現在)

単位：人

年度	区分 職員定数 人	税務職員数			
		職員数 人	割合 %	一人当たり	
				人 口 人	面 積 km ²
14	604	25	4.14	2,296	7.7
15	604	25	4.14	2,297	7.7
16	604	25	4.14	2,306	7.7
17	723	25	3.46	2,708	8.5
18	723	29	4.01	2,345	7.3

(5) 市税の徴収に要する経費

単位：千円

区分		年度	13	14	15	16	17
税収入額	市 税 (A)		6,710,875	6,744,102	6,517,680	7,169,951	7,201,107
	個人の県民税		843,699	796,605	772,110	905,810	918,127
	計 (B)		7,554,574	7,540,707	7,289,790	8,075,761	8,119,234
徴収費	人件費	給料	88,104	86,257	76,379	103,800	79,618
		諸手当	58,966	54,998	48,823	69,125	56,451
		(1)時間外勤務手当	9,863	10,144	9,312	11,497	14,277
		(2)税務手当	273	439	424	424	474
		(3)その他の手当	48,830	44,415	39,087	57,204	41,700
		その他	23,527	23,537	19,767	30,269	20,376
		小 計 (C)	170,597	164,792	144,969	203,194	156,445
	物件費	旅費	369	435	260	782	335
		賃金	5,048	5,362	6,544	8,599	13,343
		その他	30,053	14,315	10,631	68,780	47,785
		小計	35,470	20,112	17,435	78,161	61,463
	諸費	前納報奨金	13,449	14,495	11,896	16,044	10,593
		納税組合奨励金	5,497	4,937	3,895	4,448	3,711
		たばこ販売(協)補助金	300	370	350	325	325
		その他	806	1,017	1,286	4,671	3,571
		小計	20,052	20,819	17,427	25,488	18,200
	その他	560	351	185	483	174	
	計 (D)	226,679	206,074	180,016	307,326	236,282	
	県 民 税 徴収委託費	通知書を基準とした額	1,691	1,654	1,590	1,785	1,894
		徴収額を基準とした額	59,303	55,943	53,973	63,834	63,669
県民税前納報奨金		613	526	1,726	1,893	0	
計 (E)		61,607	58,123	57,289	67,512	65,563	
(D) - (E)	(F)	165,072	147,951	122,727	239,814	170,719	
税収入額に 対する徴収 費の割合	(D) ÷ (B) %	3.0	2.7	2.5	3.8	2.9	
	(F) ÷ (A) %	2.5	2.2	1.9	3.3	2.4	
税務職員数	吏員 人	24	23	21	24	26	
	その他の職員 人	1	2	4	1	1	
	計 (G) 人	25	25	25	25	27	
職員一人当たりの人件費 (C) ÷ (G)		6,824	6,592	5,799	8,128	5,794	
人口一人当たりの徴収費 (D) ÷ 人口 円		3,950	3,589	3,122	4,539	3,474	
世帯当たりの徴収費 (D) ÷ 世帯 円		11,912	10,741	9,243	13,497	10,140	